

04MB22: Valea Someșului Mare - Culmea Munților Suhard - Valea Someșului Mare



CICLISM



Dificultate:
mediu



Distanță:
42.3 km



Durăță:
-



Urcare:
1797 m



Coborâre:
1797 m



Vârf:
1741 m



DETALII TRASEU

Regiuni	Maramureș Ciclist
Județe	Bistrița-Năsăud, Suceava
Sectoare hartă	20 sectoare

Cele mai bune sezoane

Ianuarie

Februarie

✓ Martie

✓ Aprilie

✓ Mai

✓ Iunie

✓ Iulie

✓ August

✓ Septembrie

✓ Octombrie

✓ Noiembrie

Decembrie

Traseul 22 propune un tur cicloturistic în forță, urmărind drumuri de munte care urcă pe culmea Munților Suhard, ocolind vârfurile principale, dar cu belvederi fermecătoare spre acestea. Folosim drumul pietruit spre Pasul Rotunda, apoi drumeagul de culme din munții Suhard, cu priveliști spre trio-ul Roșu-Ineuț-Ineu, Suhard și Valea Someșului Mare.

Descriere

Traseul 22 urmărește drumuri de munte care ne conduc pe culmea Munților Suhard, sub vârfurile principale, pornind din Valea Someșului Mare. Un parcurs solicitant, cu peste 2000 m diferențe de nivel, pe cca. 42 km lungime. Altitudinea maximă se înregistrează în culmea Munților Suhard (1732 m). Pornim din satul Valea Mare aflat pe Valea Someșului Mare și urmăm drumul pietruit spre Pasul Rotunda, pas care face delimitarea între Munții Rodnei și Suhard, trecătoarea între văile Someșului Mare și Bistrița Aurie. Pasul Rotunda este situat la cca. 1300 m și este considerat cel mai pitoresc pas de altitudine din Carpații Orientali, situat la intersecția a trei regiuni istorice, Transilvania, Maramureș și Bucovina. Urcarea constantă pe drumul șerpuit ne urcă peste 600 m D+, ajungând la panourile care marchează intrarea în P. N. Munții Rodnei, aproape de refugiul montan Rotunda. Din pasul Rotunda cotim est, trecând pe lângă Cabanele Rizea și Croitor și prin Poiana Rotunda. Imagine spre spre zona alpină a munților Suhard și trio-ul Roșu-Ineuț-Ineu e spectaculoasă. Din pas începem un lung parcurs pe culmea Munților Suhard, depășind câteva stâne moderne, continuăm pe culmea Căturii, coborâm pe interfluviul dintre văile Rusola și Zmeul, apoi urcăm în serpentine strânse și abrupte, pe culmea Omului, sub Vf. Omu. Traseul principal al munților Suhard, marcat Bandă Roșie, poartă urmele (tranșee, "cuiburi" de mitralieră, foste buncăre) conflictelor de tristă amintire, primul și mai ales al doilea (sursa). Coborârea (downhill) o facem spre Vârful Suhard (1415 m), la care putem poposi (push-bike scurt) pentru a admira creasta Munților Rodnei, Munții Bârgăului și Muntele Pietrele Roșii, desprins din Vârful Suhard către sud. De sub vârful coborâm șerpuit spre Pasul Suhard (1200), trecătoarea dintre Munții Suhard și Suhardul Mare (parte din Munții Bârgăului). Drumul forestier coboară constant, șerpuint pe valea Măriilor, către zona Poiana Zânelor, locație cu numeroase case de vacanță și pensiuni (multe din acestea însă dezafectate). Segmentul final coboară înapoi în Valea Someșului Mare pe drumul pietruit de pe Valea Măriilor.

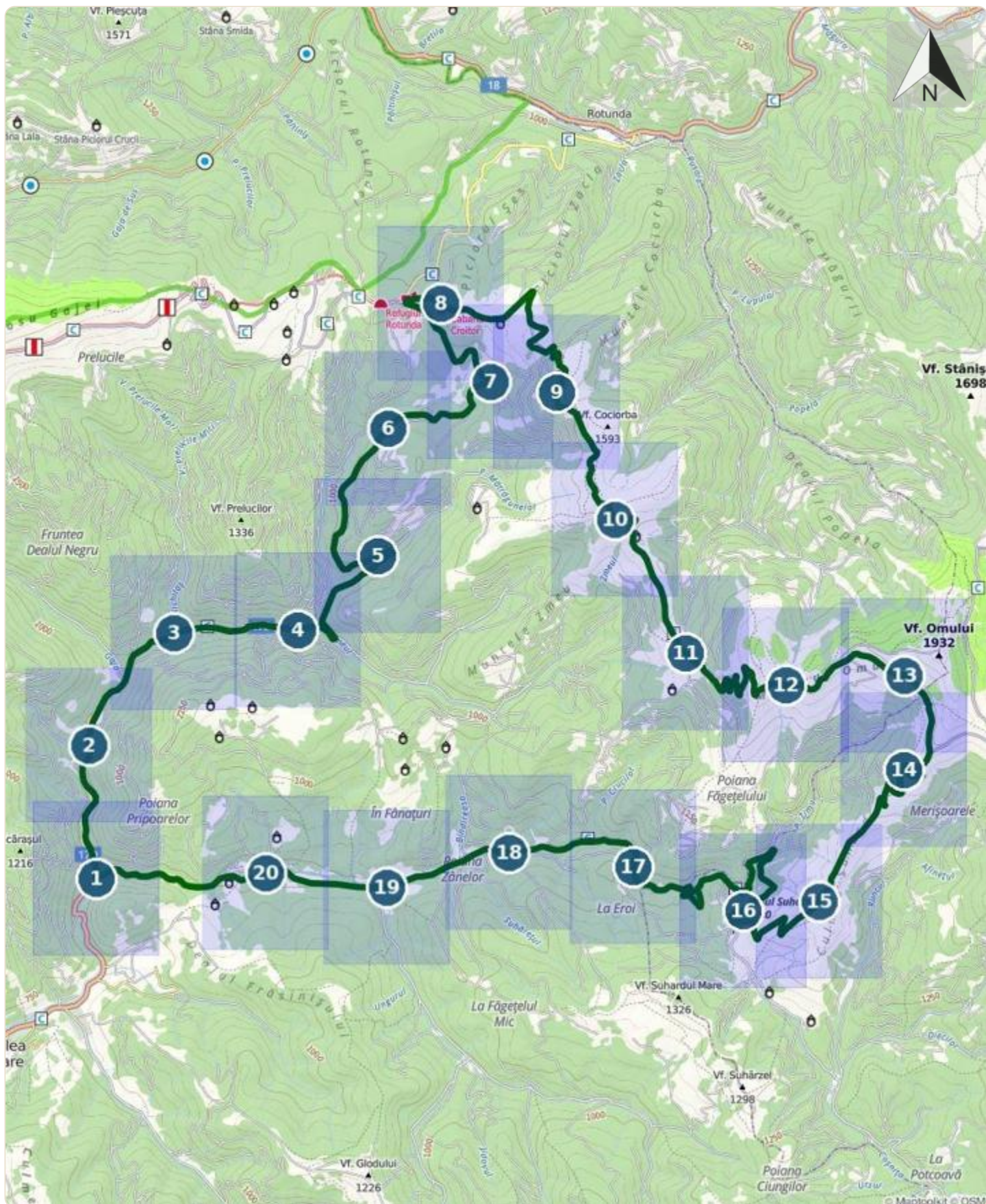
Indicații de parcurs

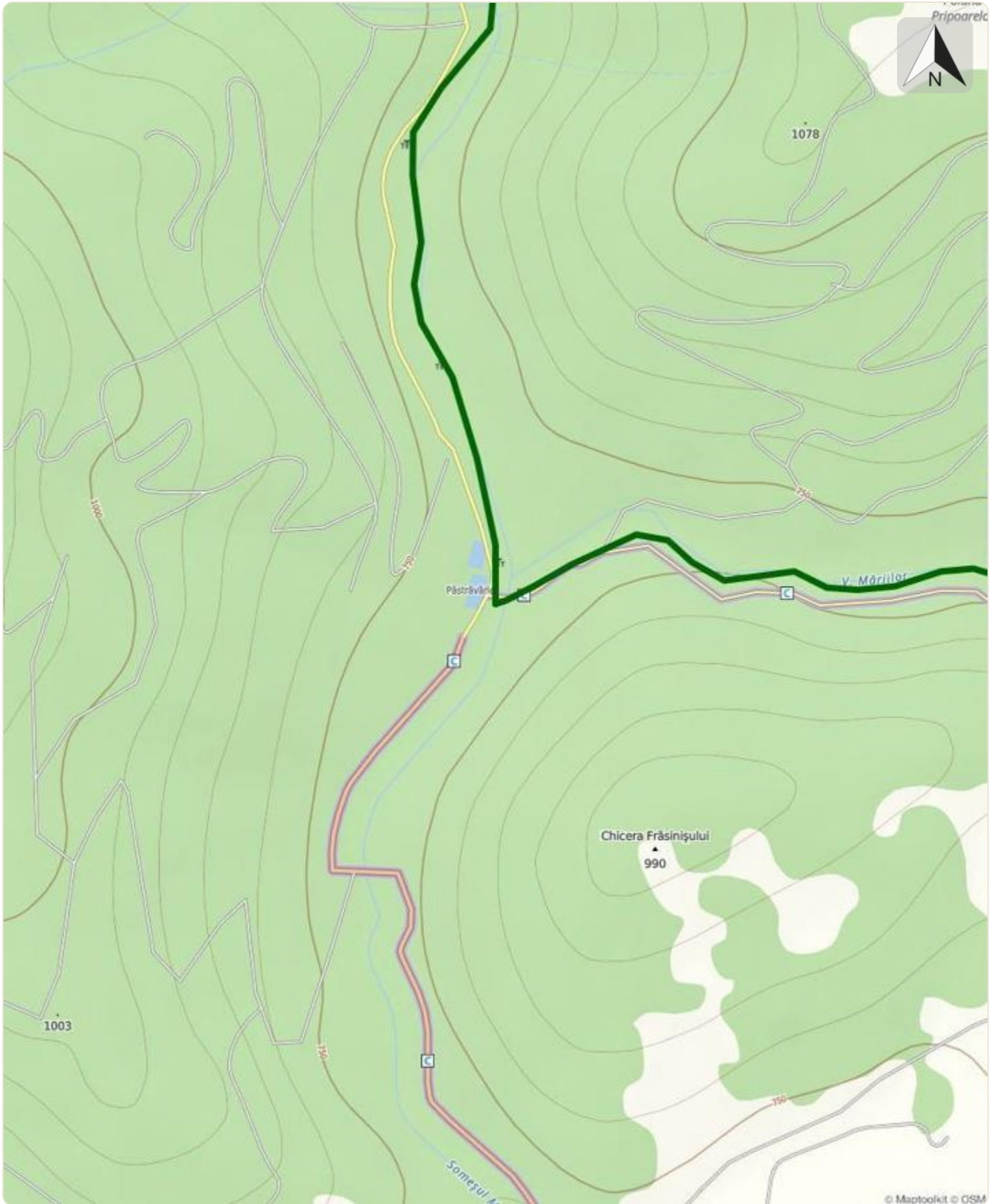
Traseu clasic și frumos de mountainbiking, pornește din Valea Someșului Mare, de la confluența cu Valea Măriilor, mai sus de satul Valea Mare. De aici urcăm spre Pasul Rotunda pe drumul DN17D pietruit. Ajunși în pas putem să facem o pauză de rehidratare după care vom coti spre est, trecând pe lângă Cabanele Rizea și Croitor și prin Poiana Rotunda. Suntem la limita dintre doi munți și panorame spectaculoase ni se relevă atât spre Rodnei (vârfurile Roșu, Ineuț și Ineu) cât și spre Suhard. Vom continua să ținem drumeagul de culme ce trece pe lângă stâne moderne și ocolește vârfurile mai impunătoare, inclusiv top-ul Suhardului - Vârful Omu. Vom încinge frânelor coborând apoi în viteză spre Vârful Suhard, vom trece pe lângă altă stână după care vom intra în pădure și folosind drumul forestier vom ajunge nu peste mulți kilometri în Poiana Zânelor, locație cu numeroase case de vacanță și pensiuni (multe din acestea însă dezafectate). De aici, pentru a ajunge înapoi în Valea Someșului Mare vom urma drumul pietruit de pe Valea Măriilor.

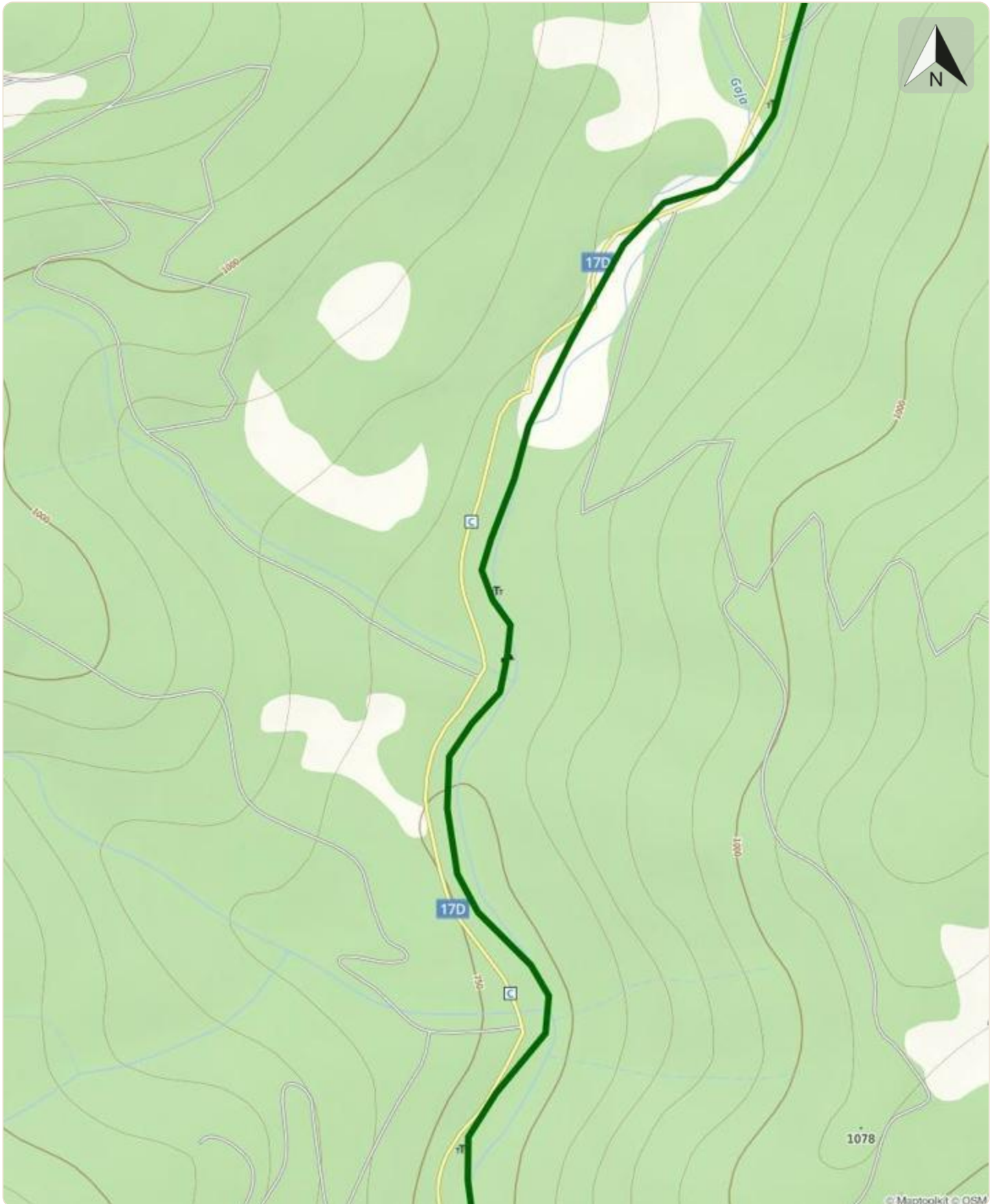
Etape

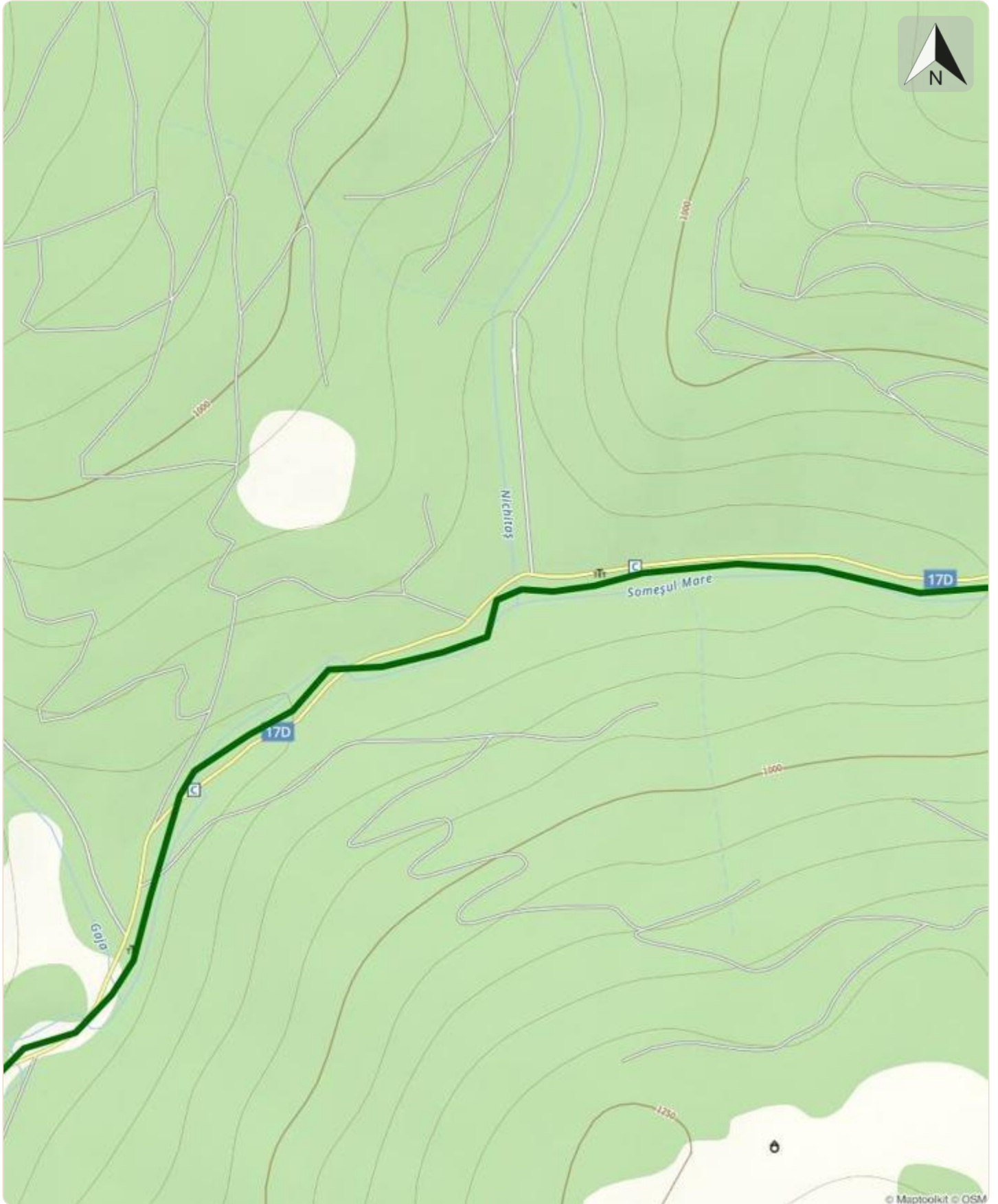
Valea Someșului Mare - Pasul Rotunda - Culmea Munților Suhard - Valea Măriilor - Valea Someșului Mare

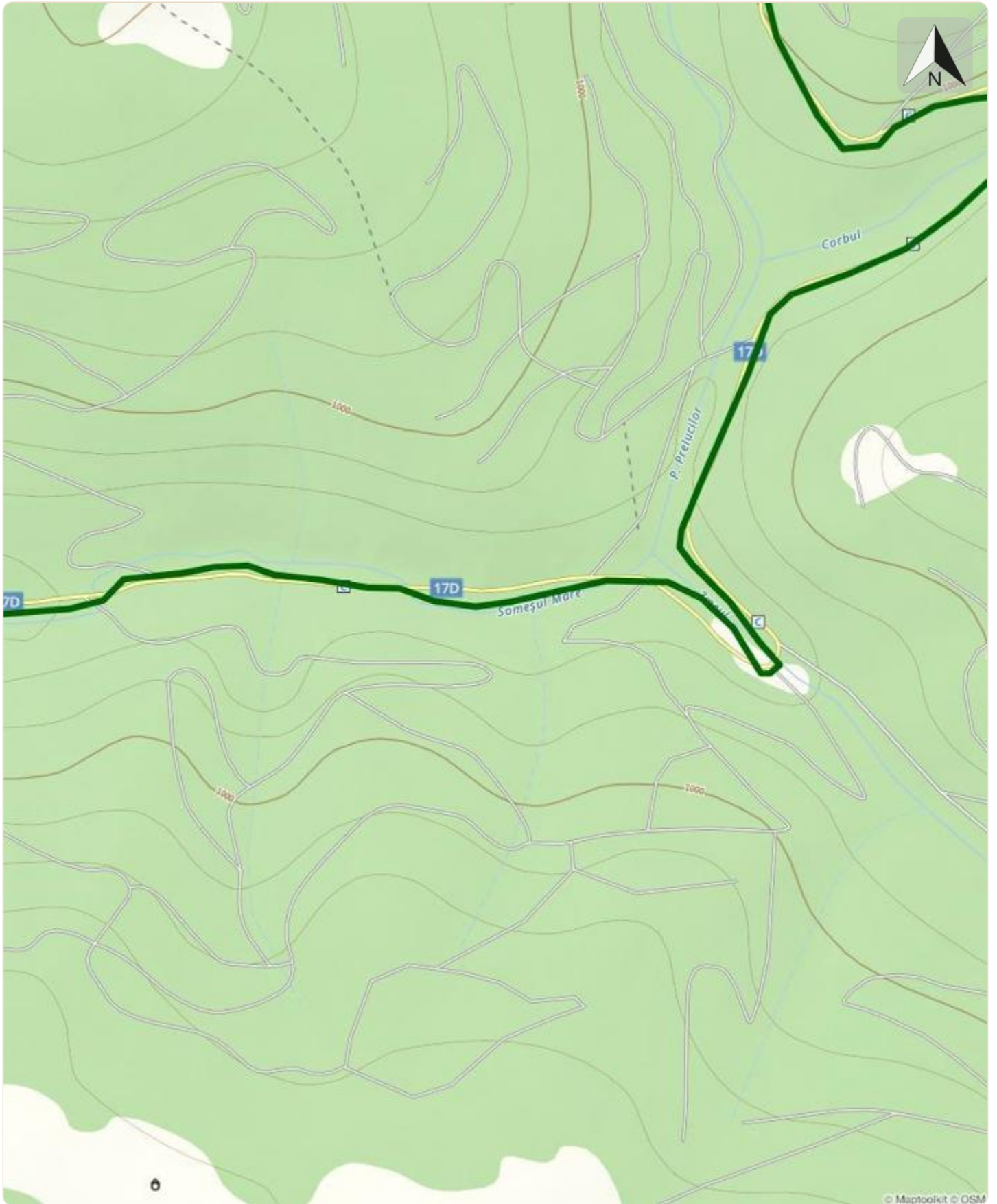
04MB22: Valea Someșului Mare - Culmea Munților Suhard - Valea Someșului Mare

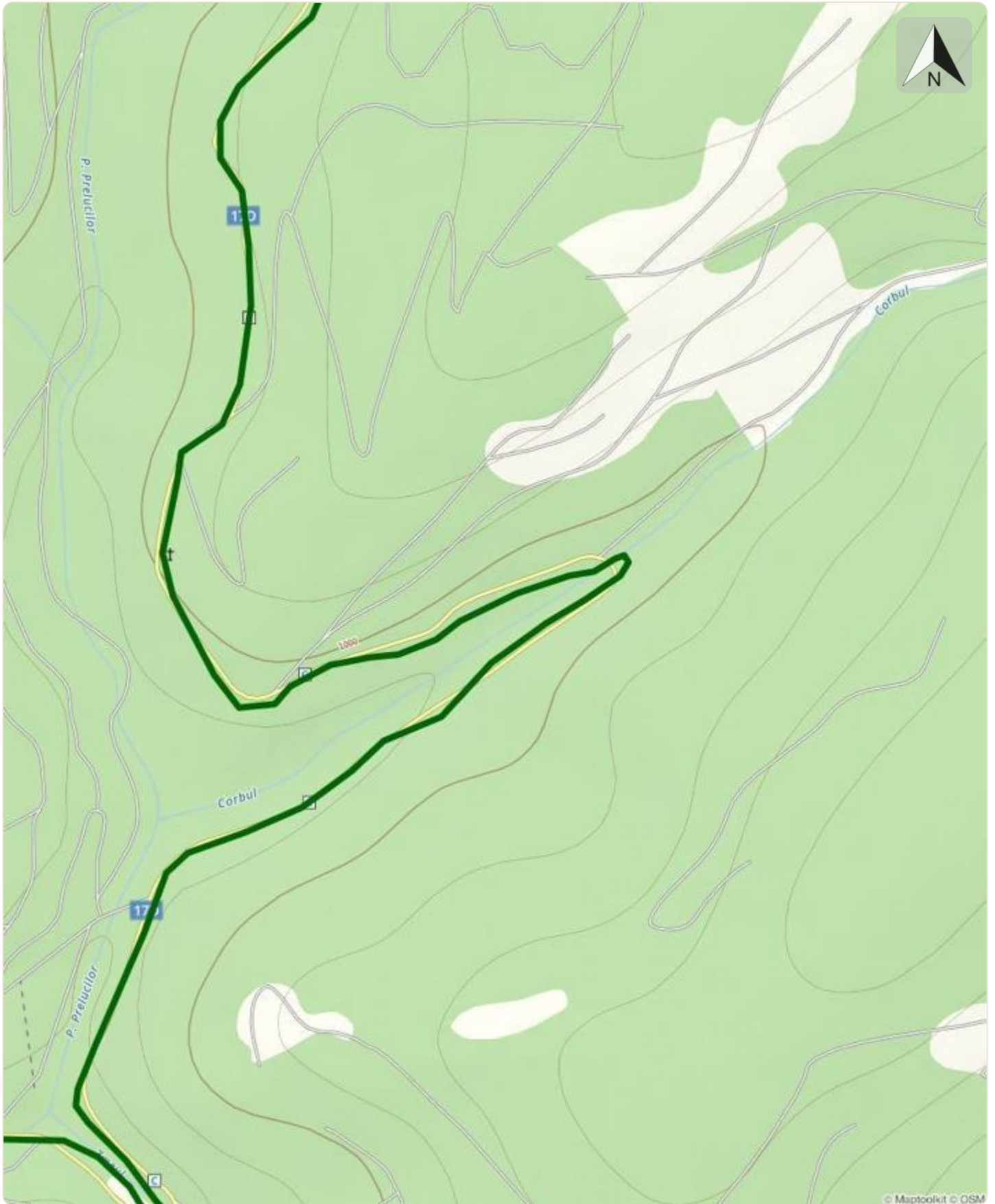


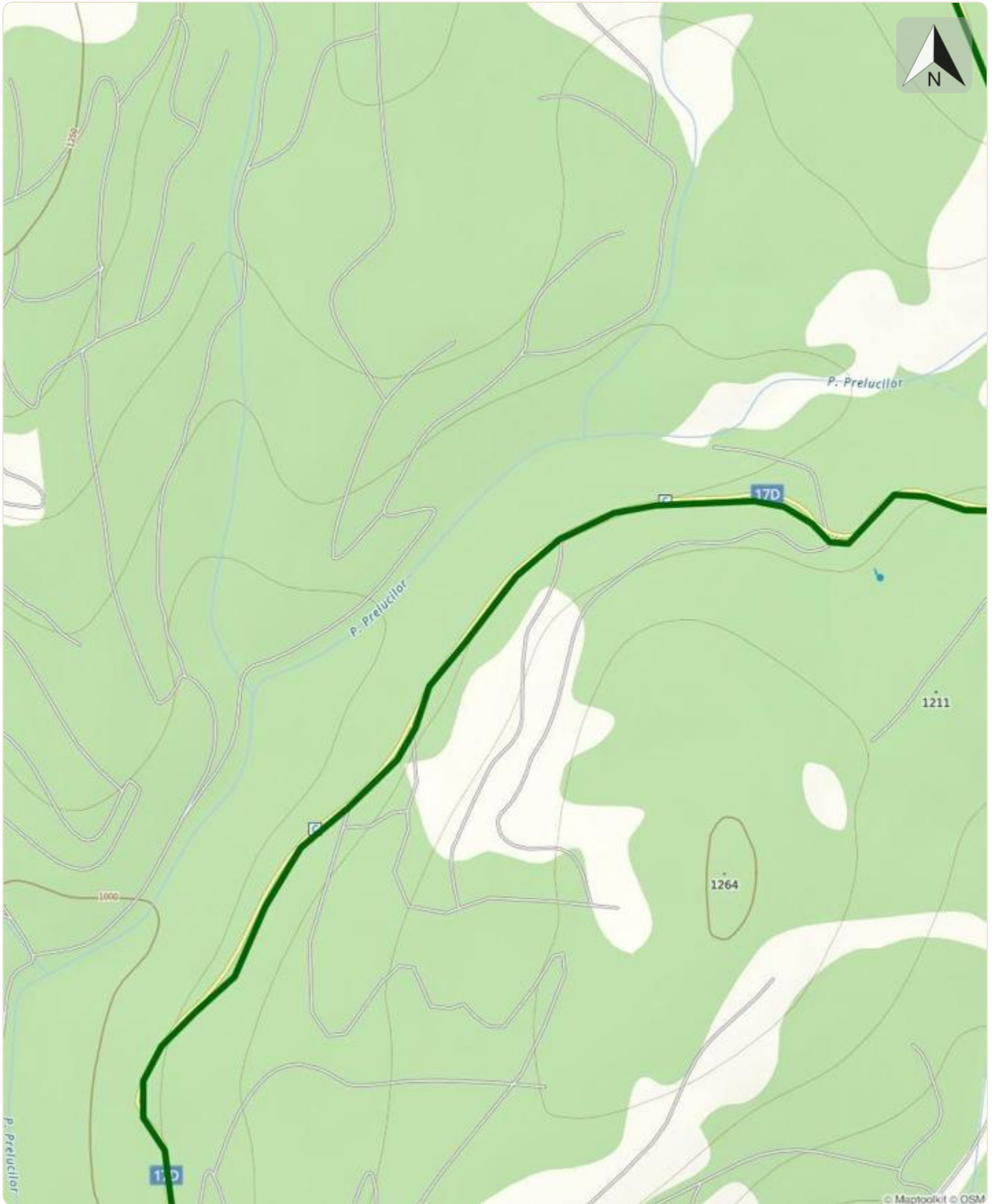


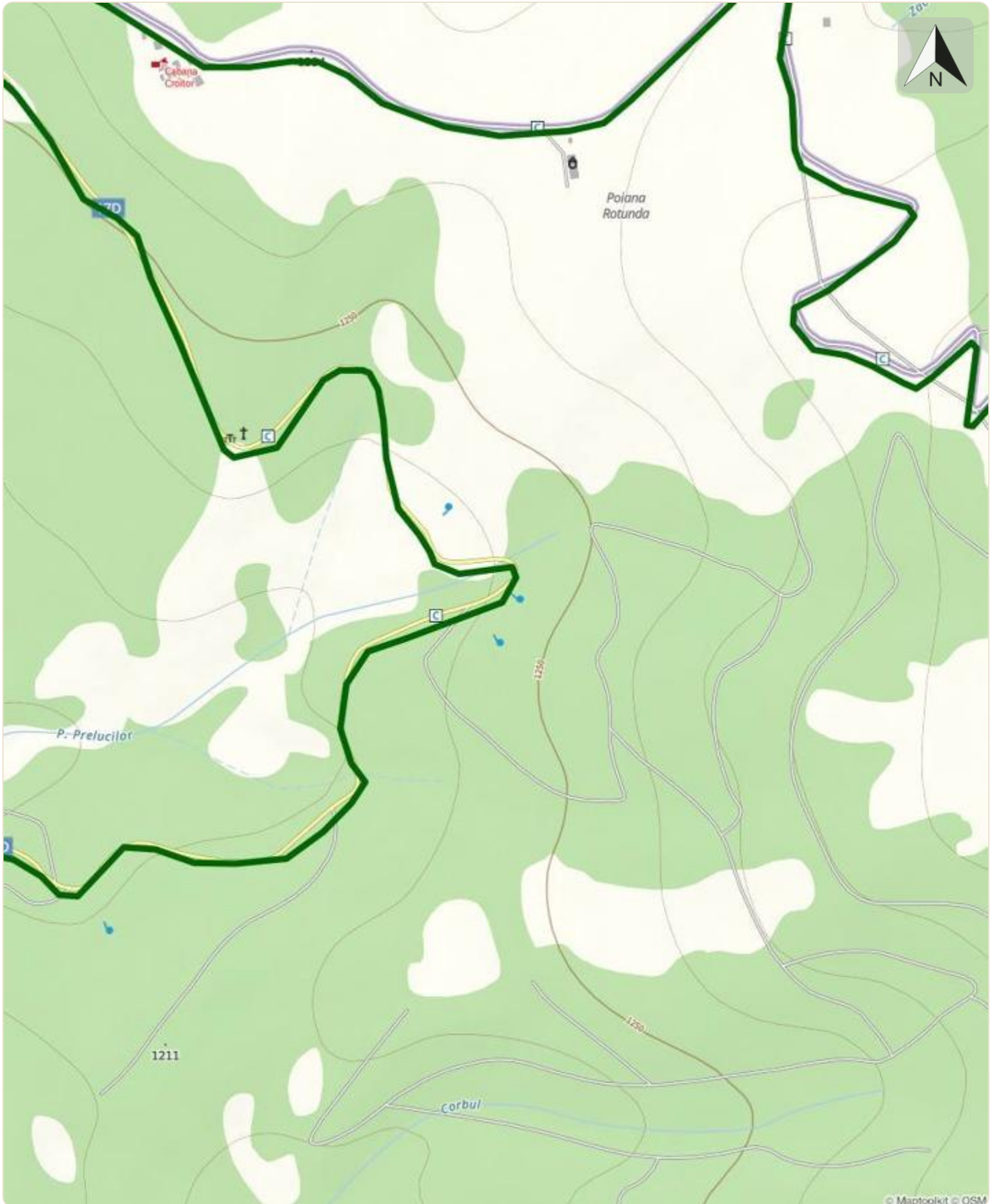


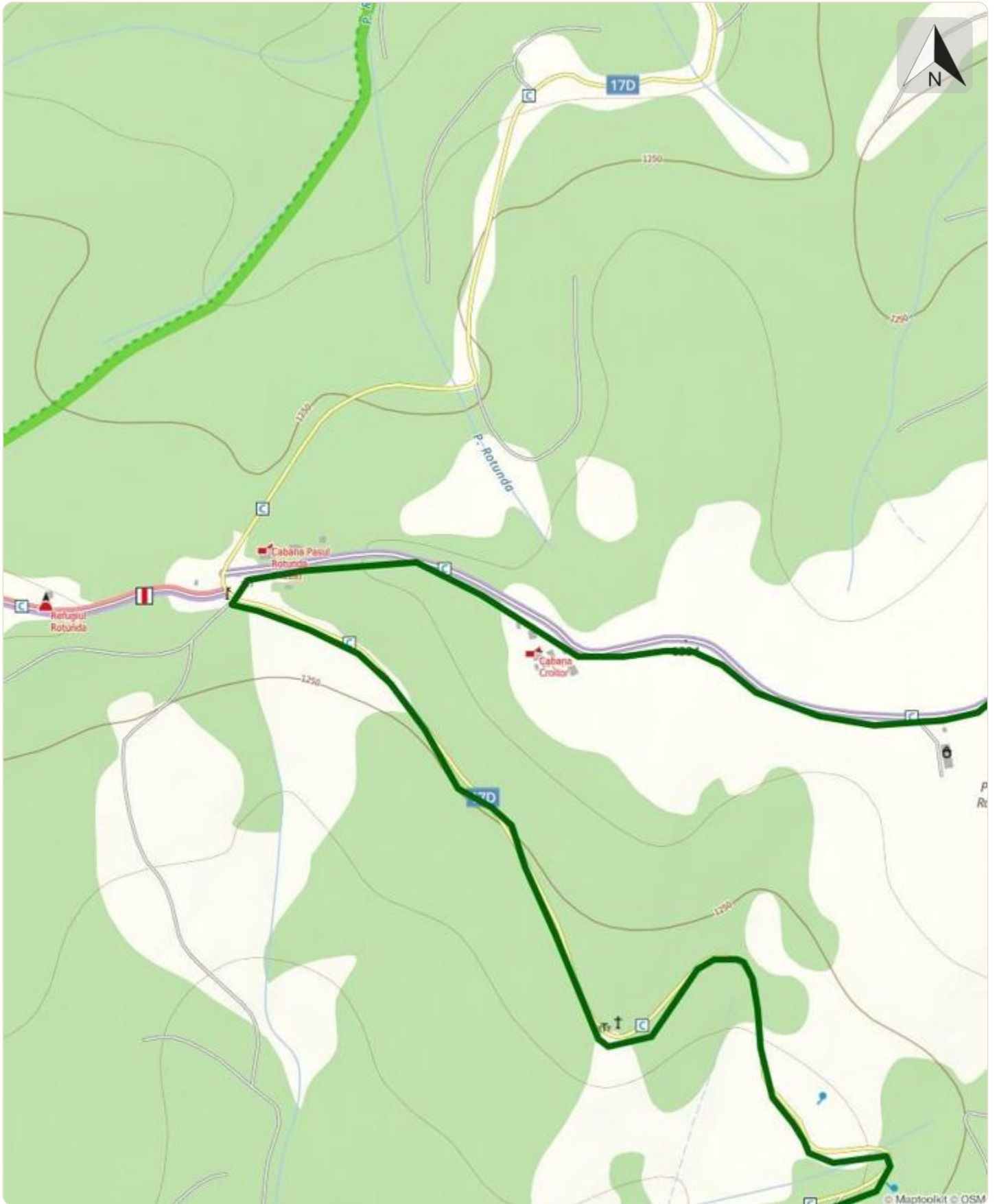


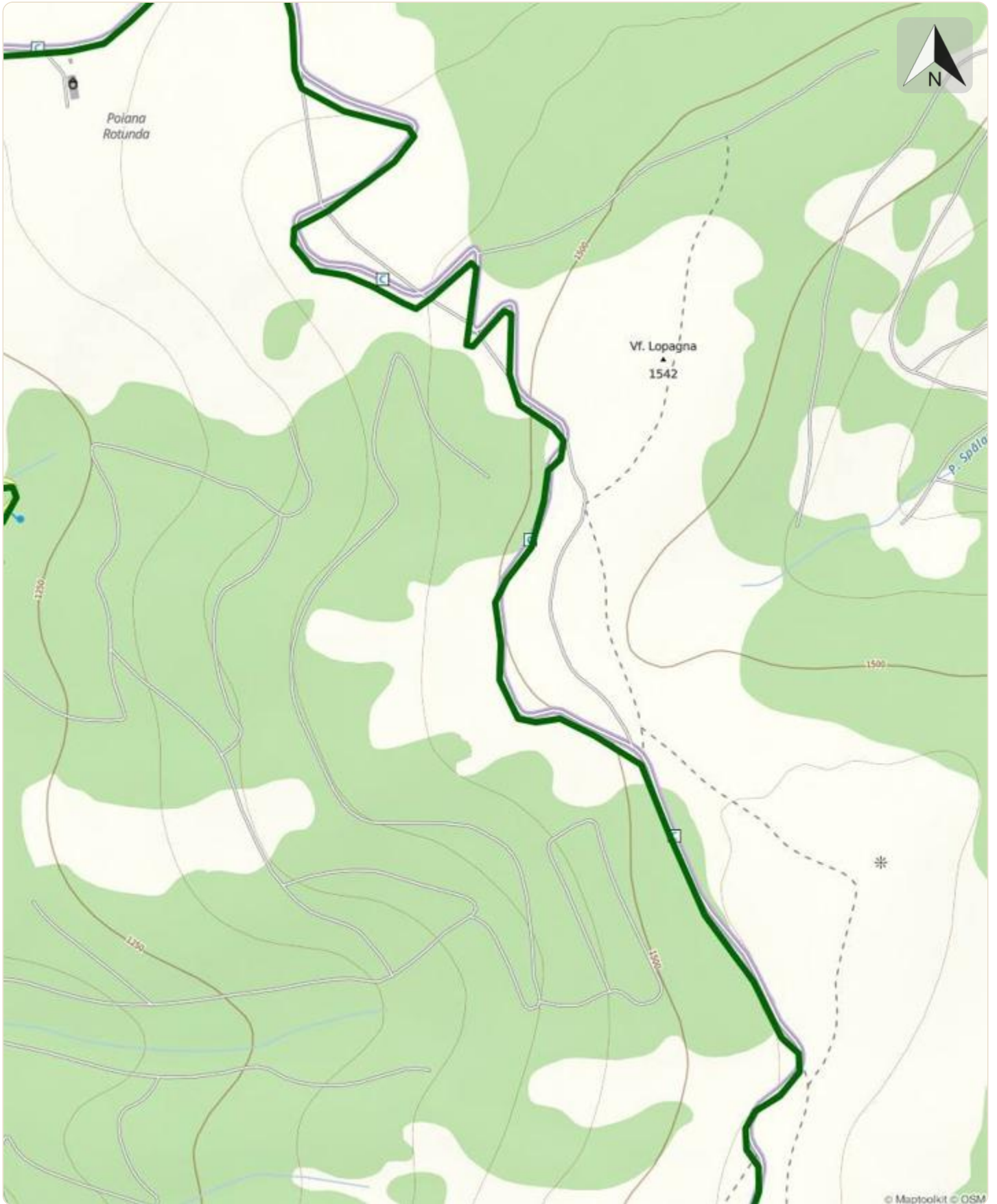


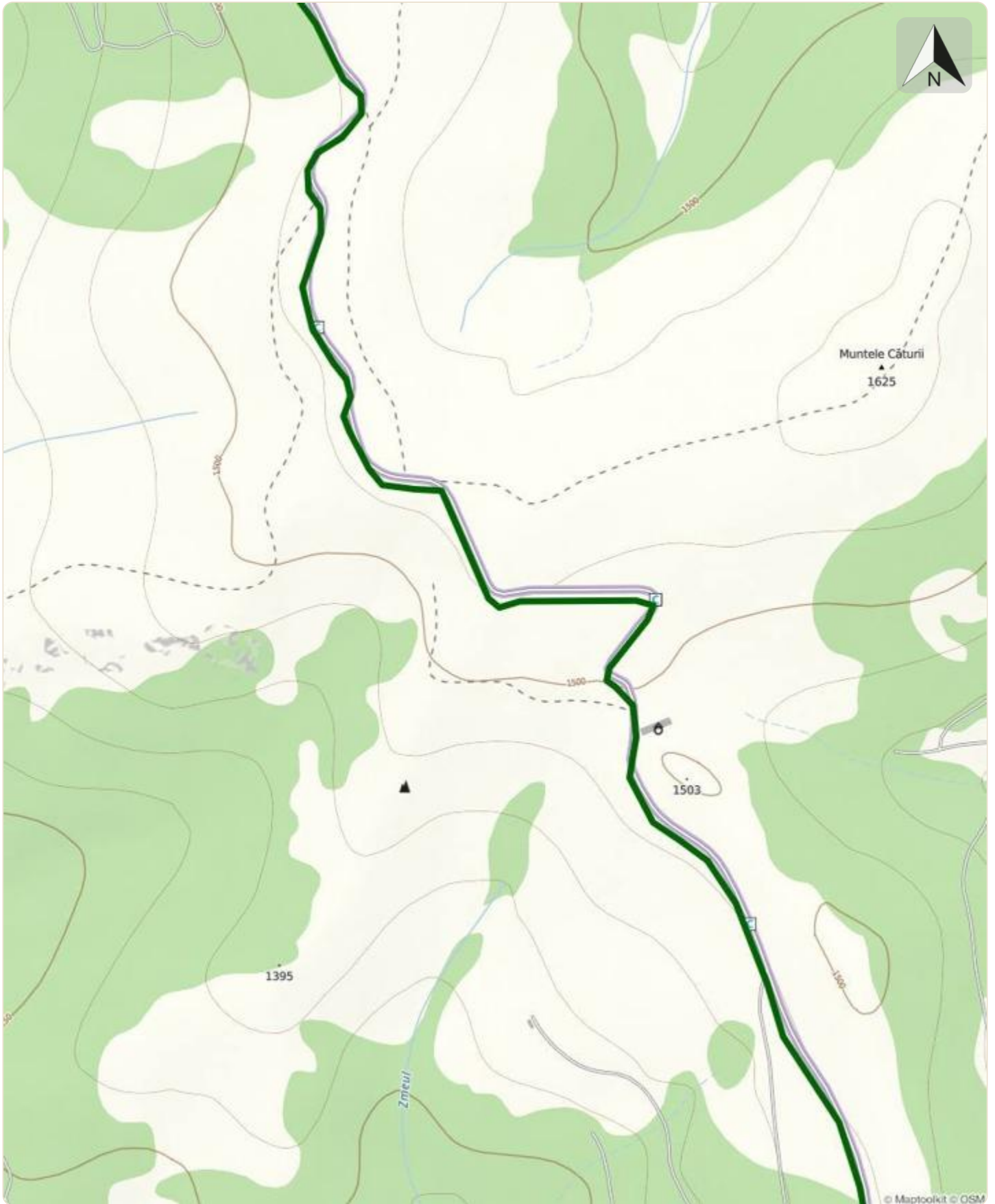


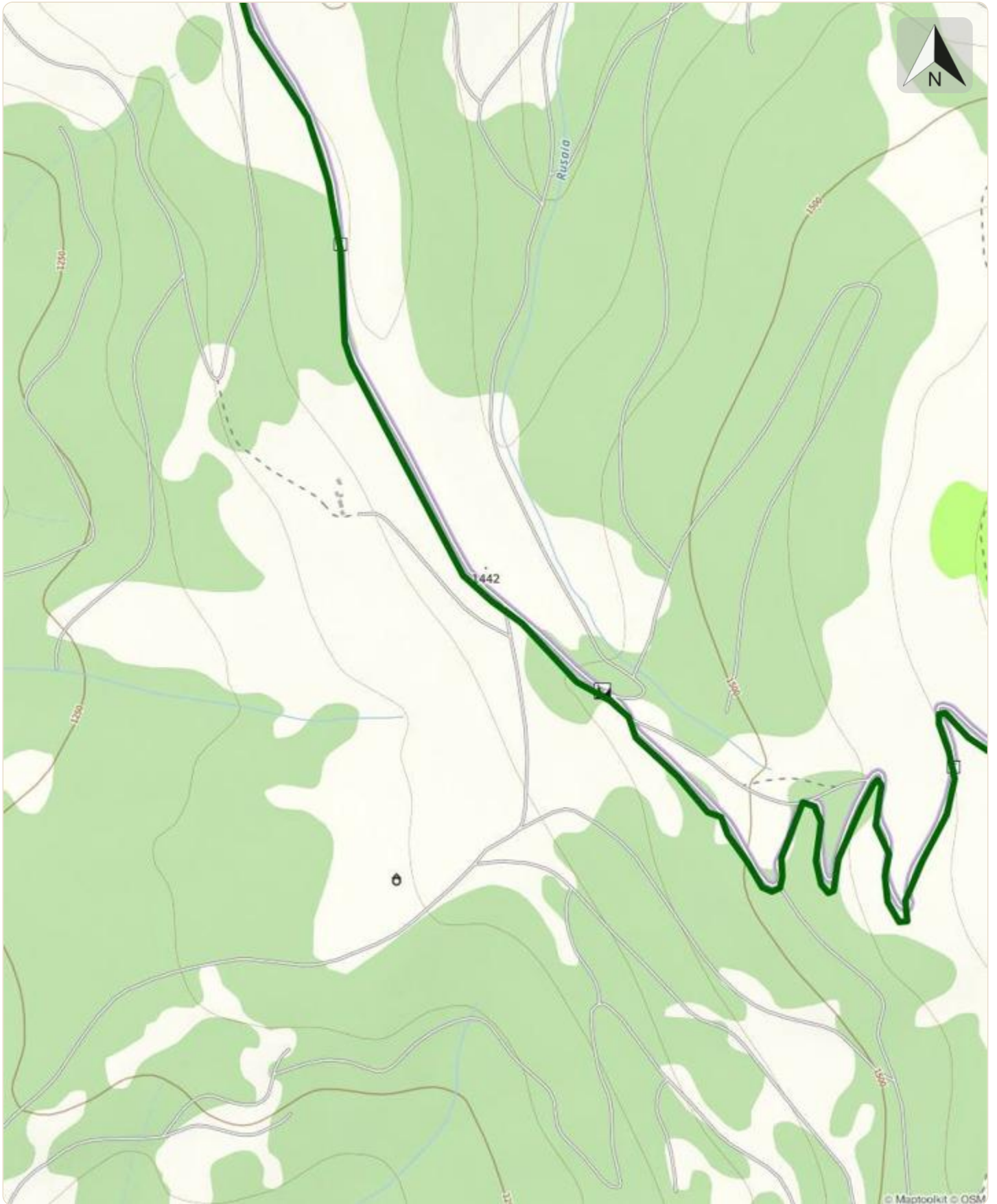


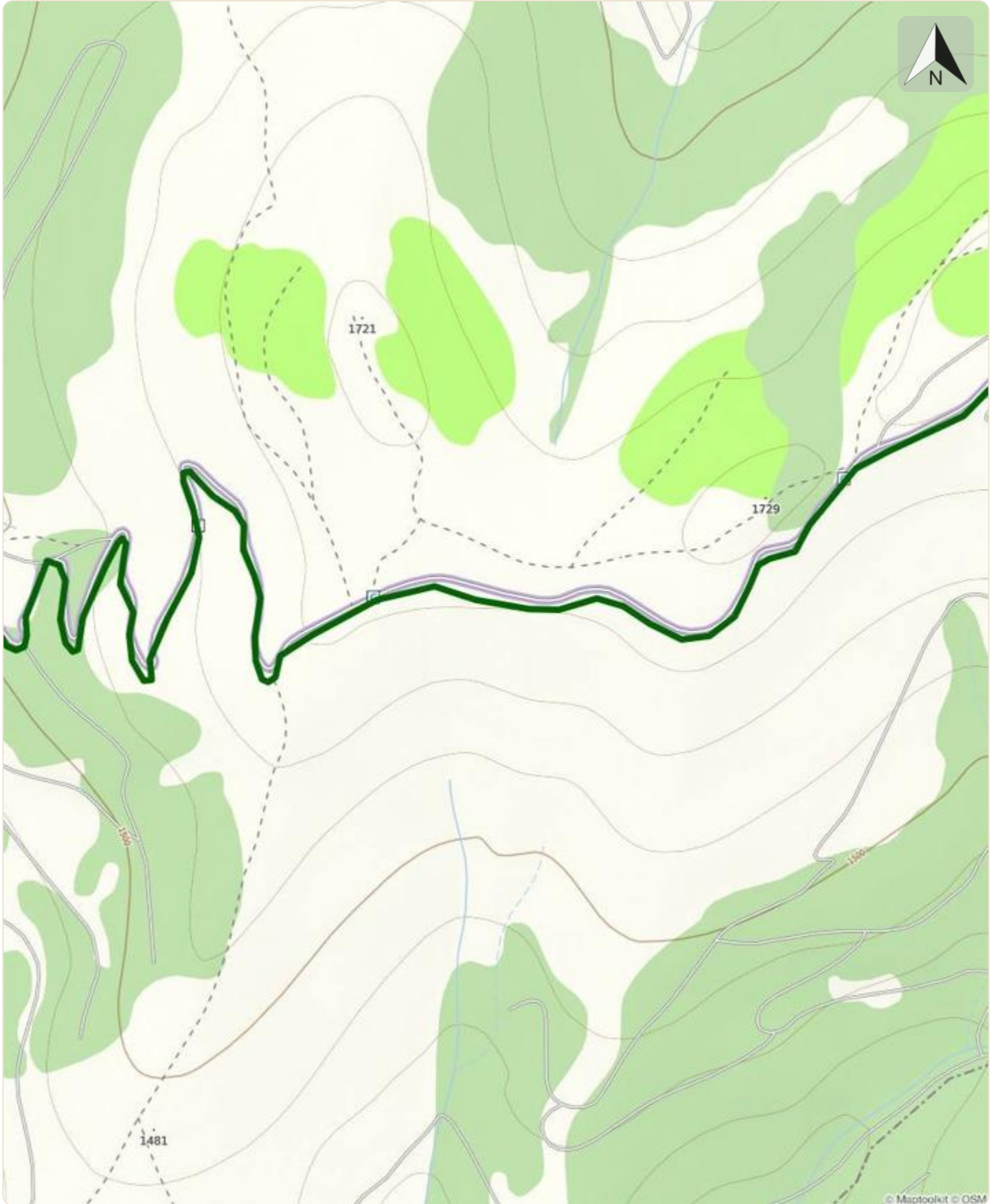


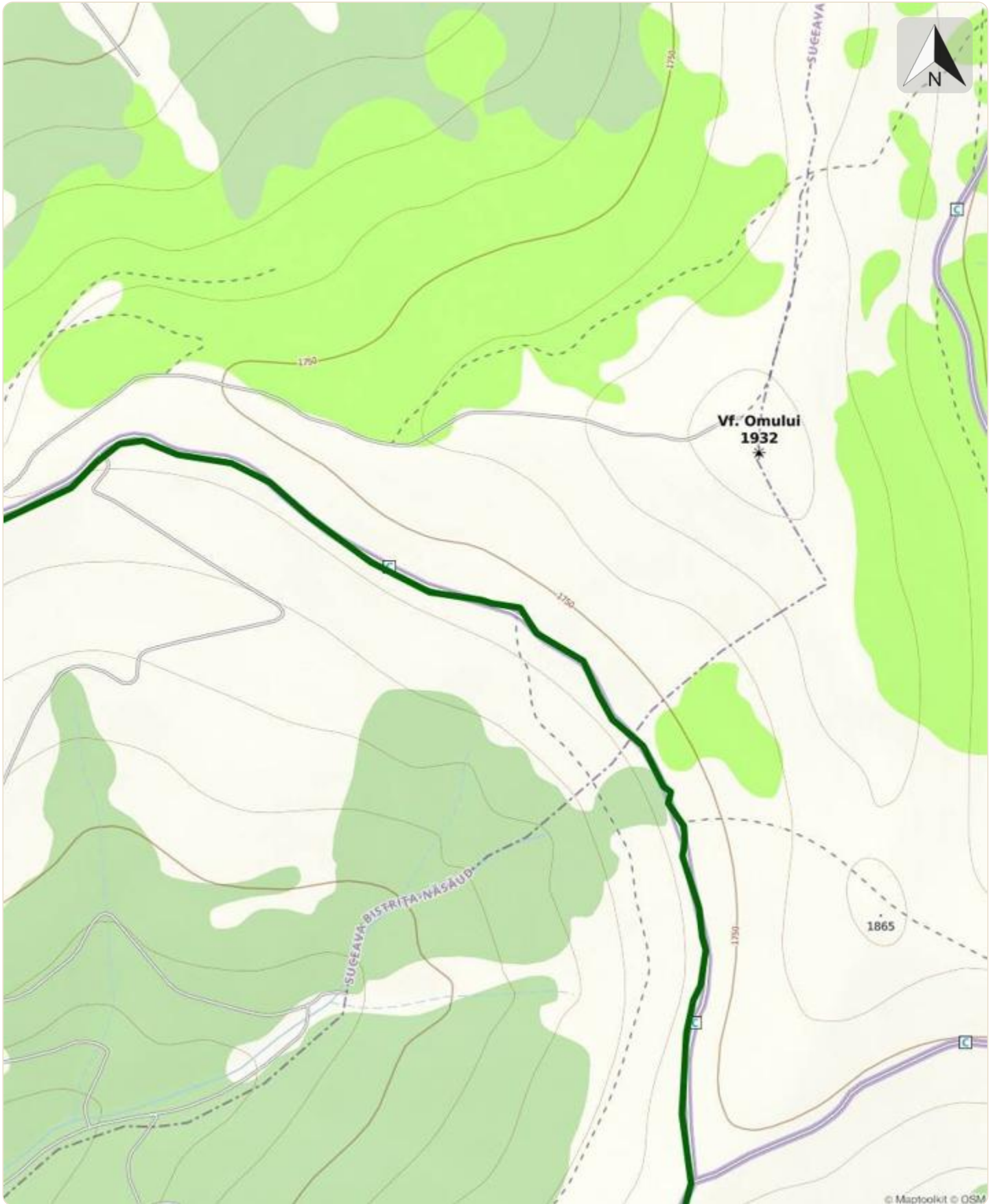


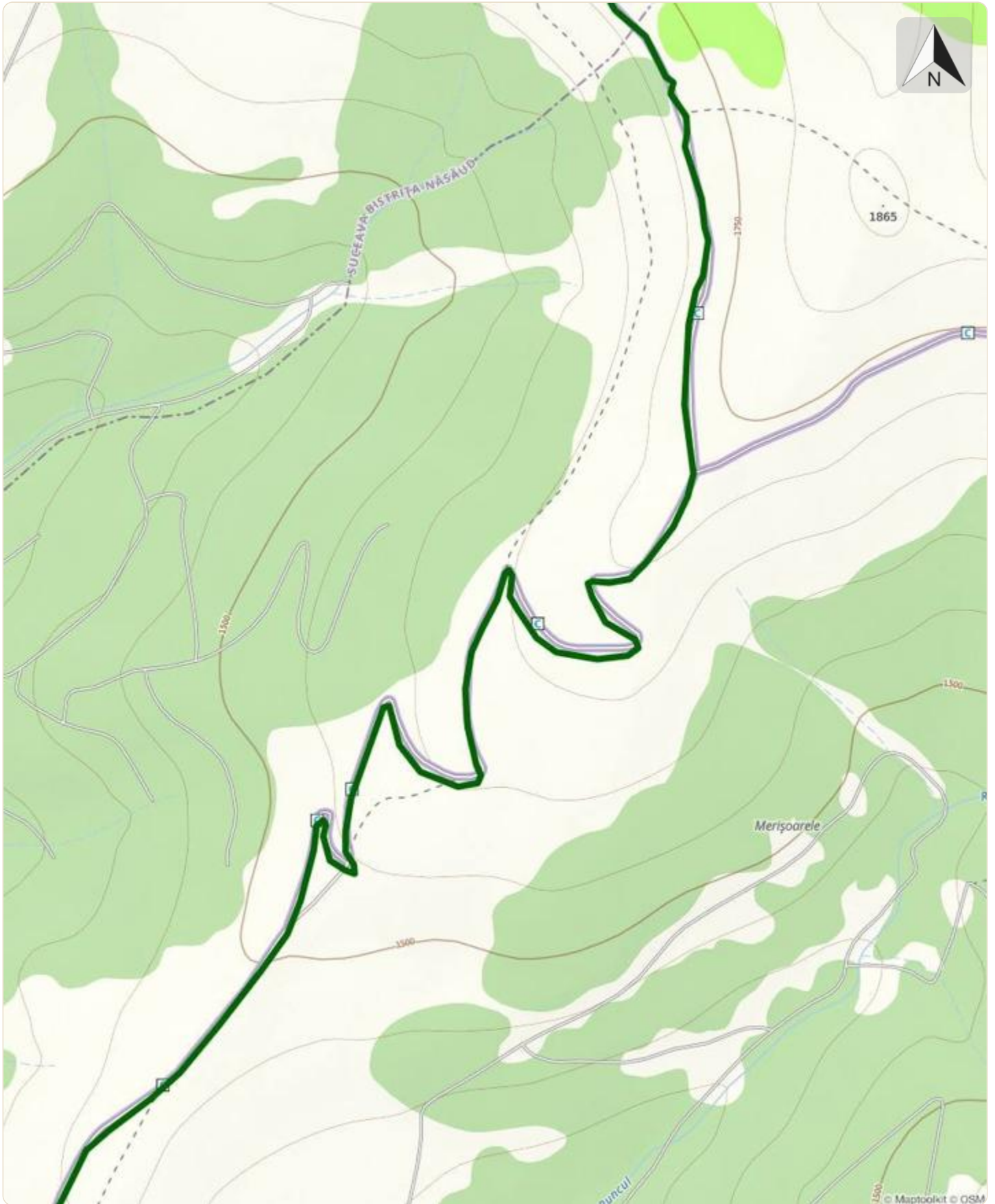


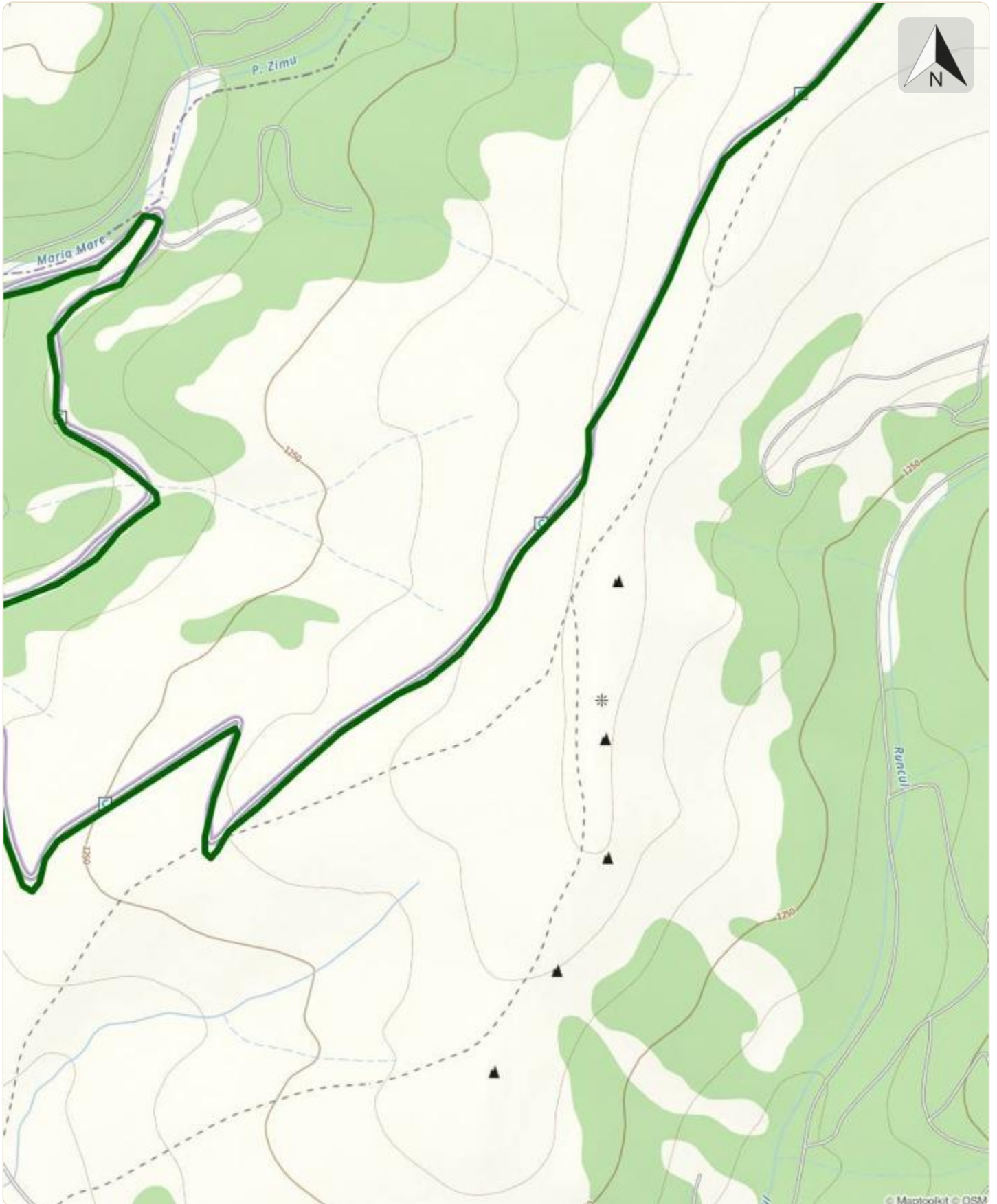


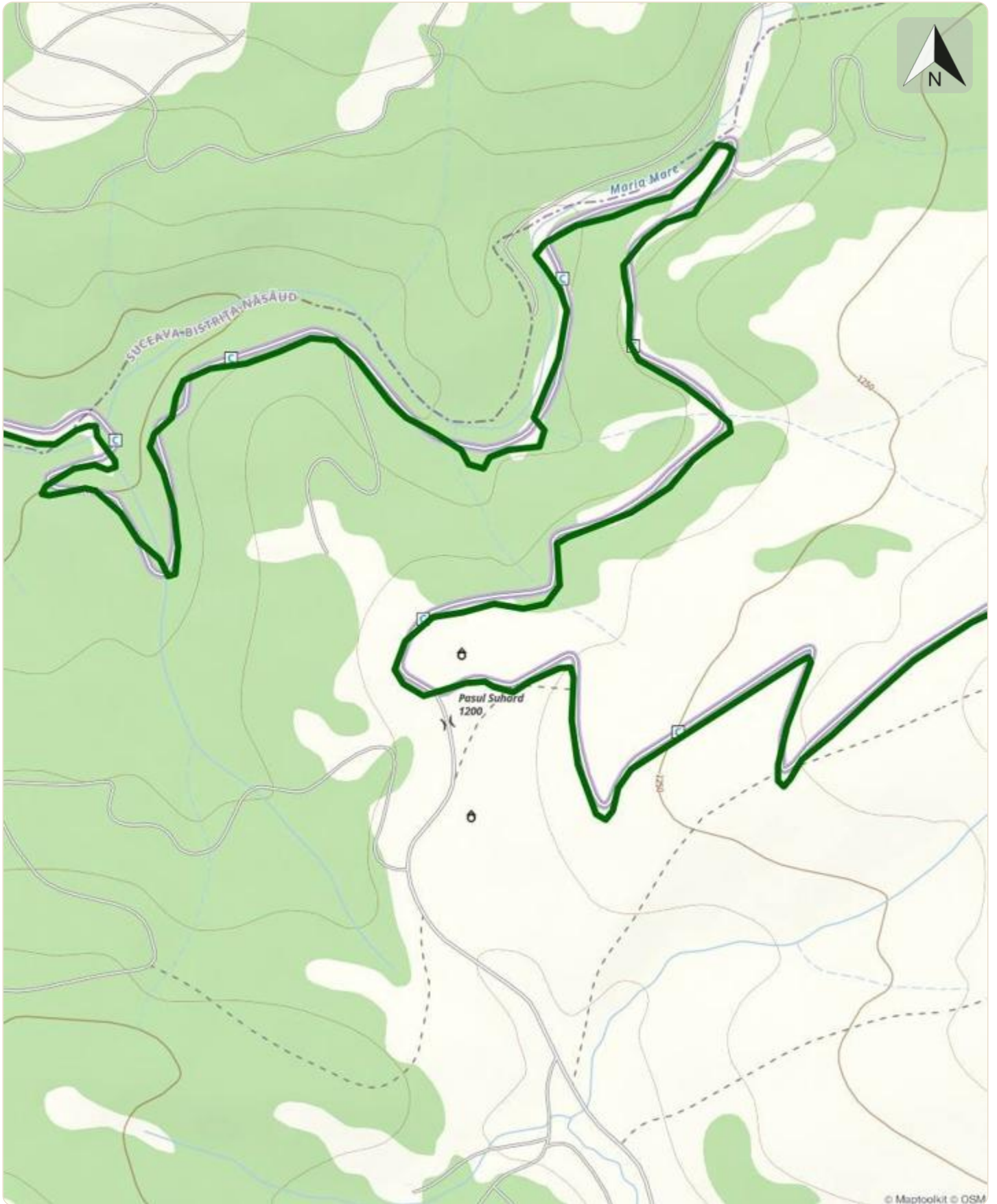


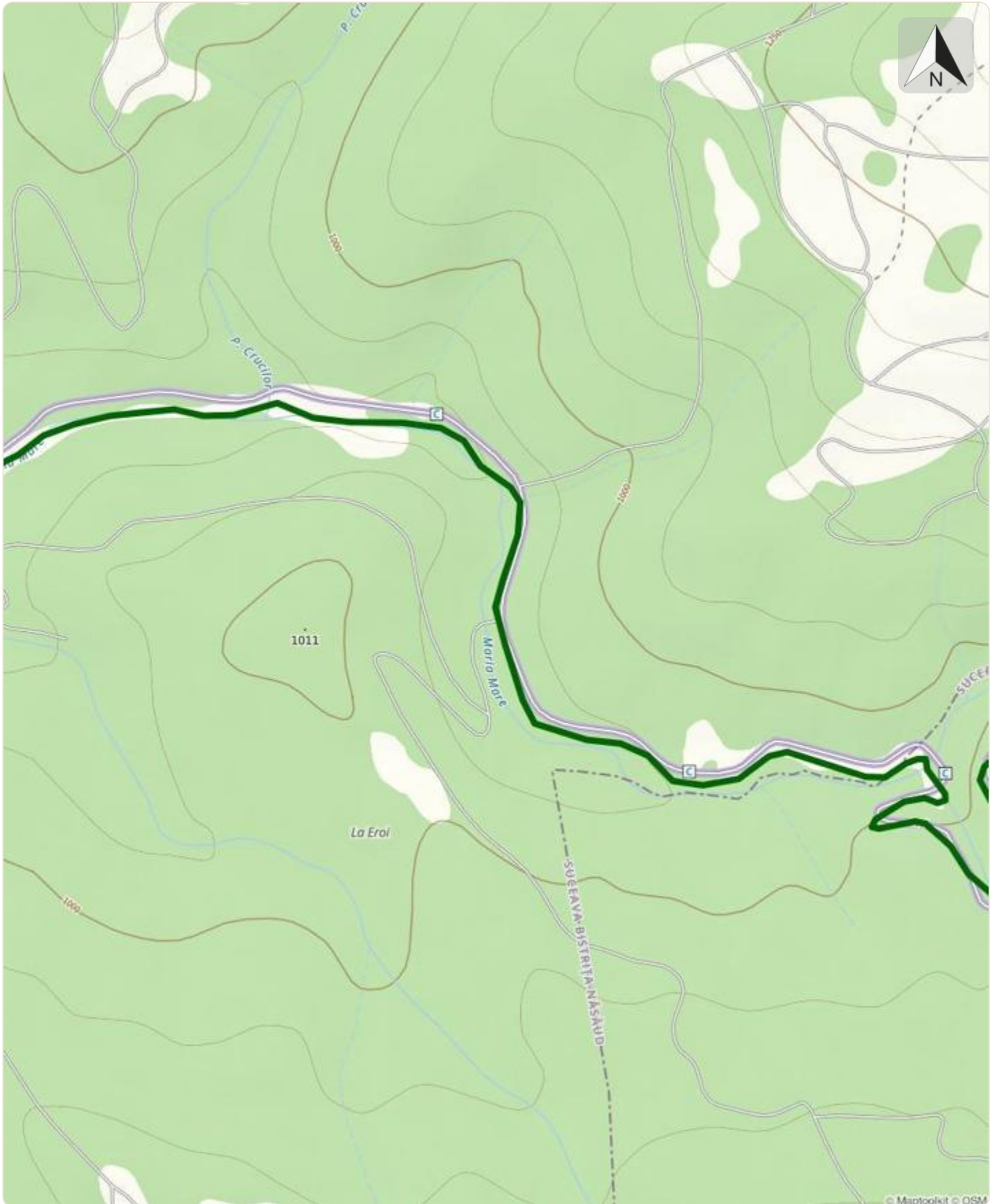




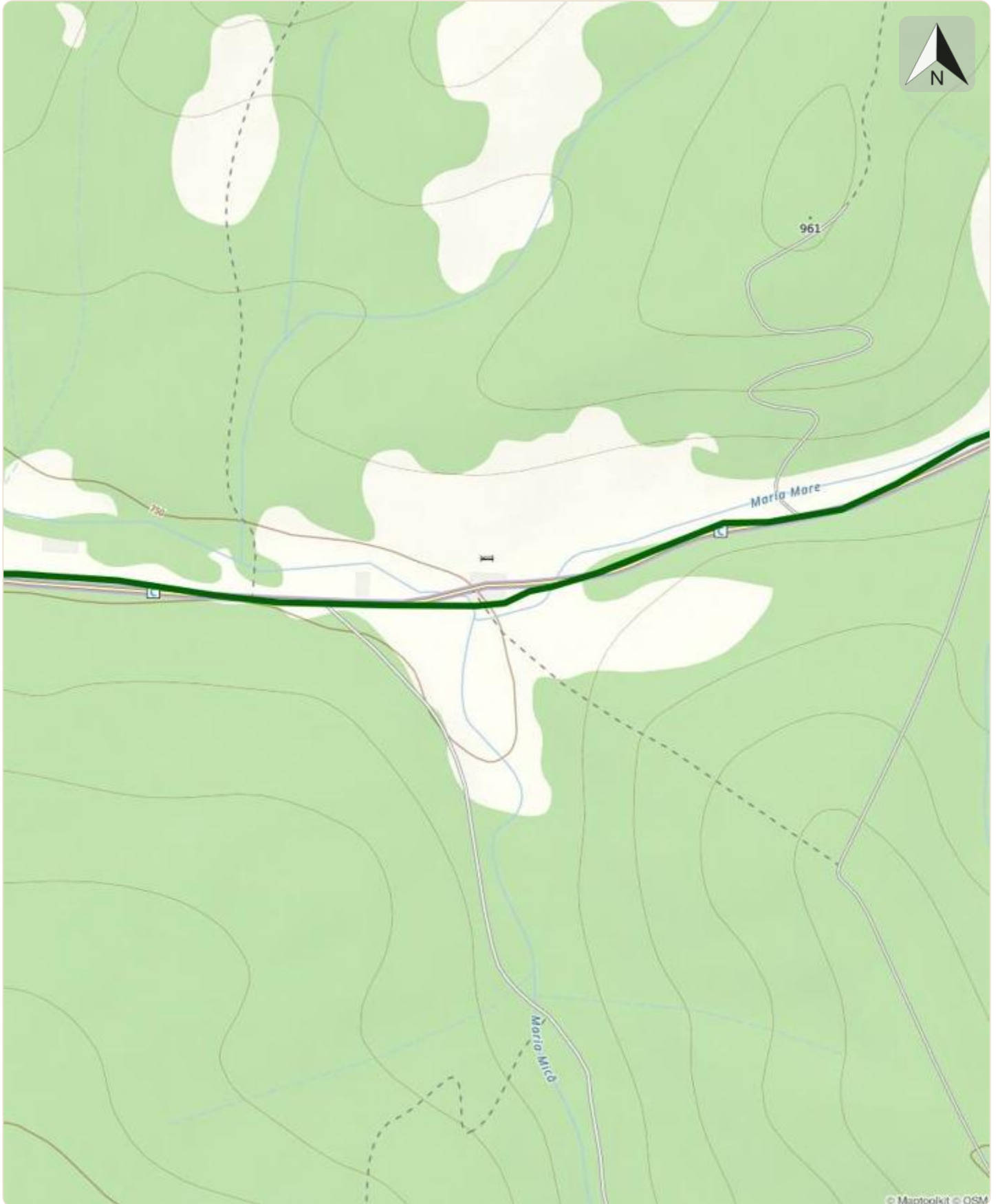


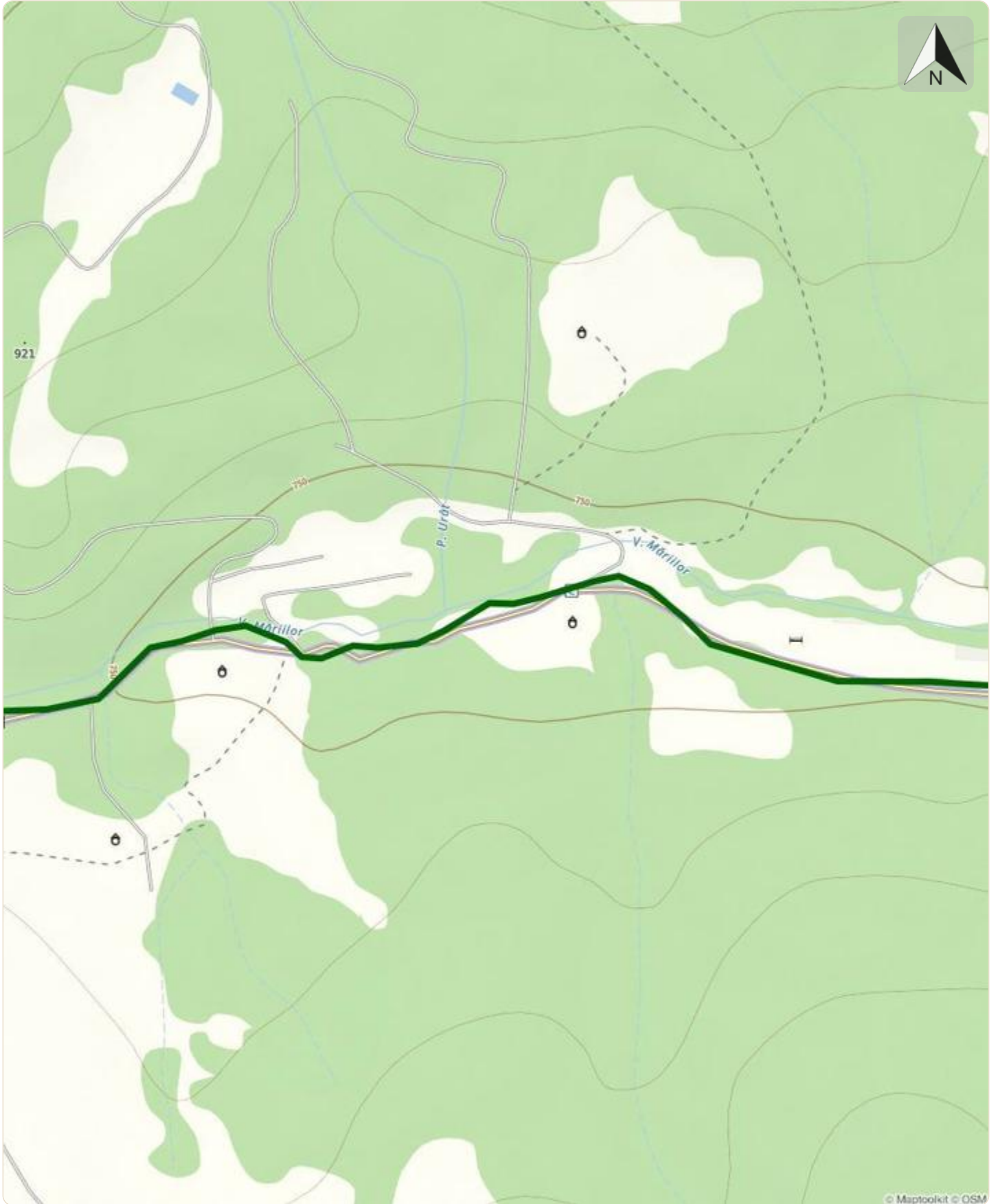












© Maptoolkit © OSM