

# 17MN33: Valea Crișul Negru (amonte sat Poiana) (intersecție cu traseul PA) - Valea cu Cale - sub Măgura Băița (intersecție cu traseul PA)

 DRUMEȚIE



Dificultate:  
ușor



Distanță:  
1.5 km



Durată:  
30min - 45min



Urcare:  
177 m



Coborâre:  
5 m



Vârf:  
709 m



## DETALII TRASEU

Regiuni Munții Bihor (Platoul Padiș)

Județe Bihor

Sectoare hartă 2 sectoare

# Valea Crișul Negru (amonte sat Poiana) (intersecție cu traseul PA) - Valea cu Cale - sub Măgura Băița (intersecție cu traseul PA)

Traseul 33 Punct Albastru este traseul de legătură între cele două ramuri ale traseului PA ce vizitează cascadele "Sfânta Treime", închizând, la nevoie, circuitul dinspre satul Băița sau Poiana.

## Descriere

Traseul PA este un traseu de legătură între cele două ramuri ale traseului PA de vizitare a cascadelor Sf. Treime de pe Pârâul de Margine (Valea Poiana Crișului). Este un traseu scurt, accesibil în cca. 30-40 min de drumeție. Traseul începe de pe Valea Crișului Negru la 2 km de satul Poiana..Cotim la stânga, urcând cca.1,9 km pe Valea cu Cale, pe un drum de care și ajungem la poienile La Zâmbru - situate deasupra satului Băița, într-un plai sub Măgura Băița. De aici se coboară înspre sat încă 2,4 km, pe ramura superioară a PA.

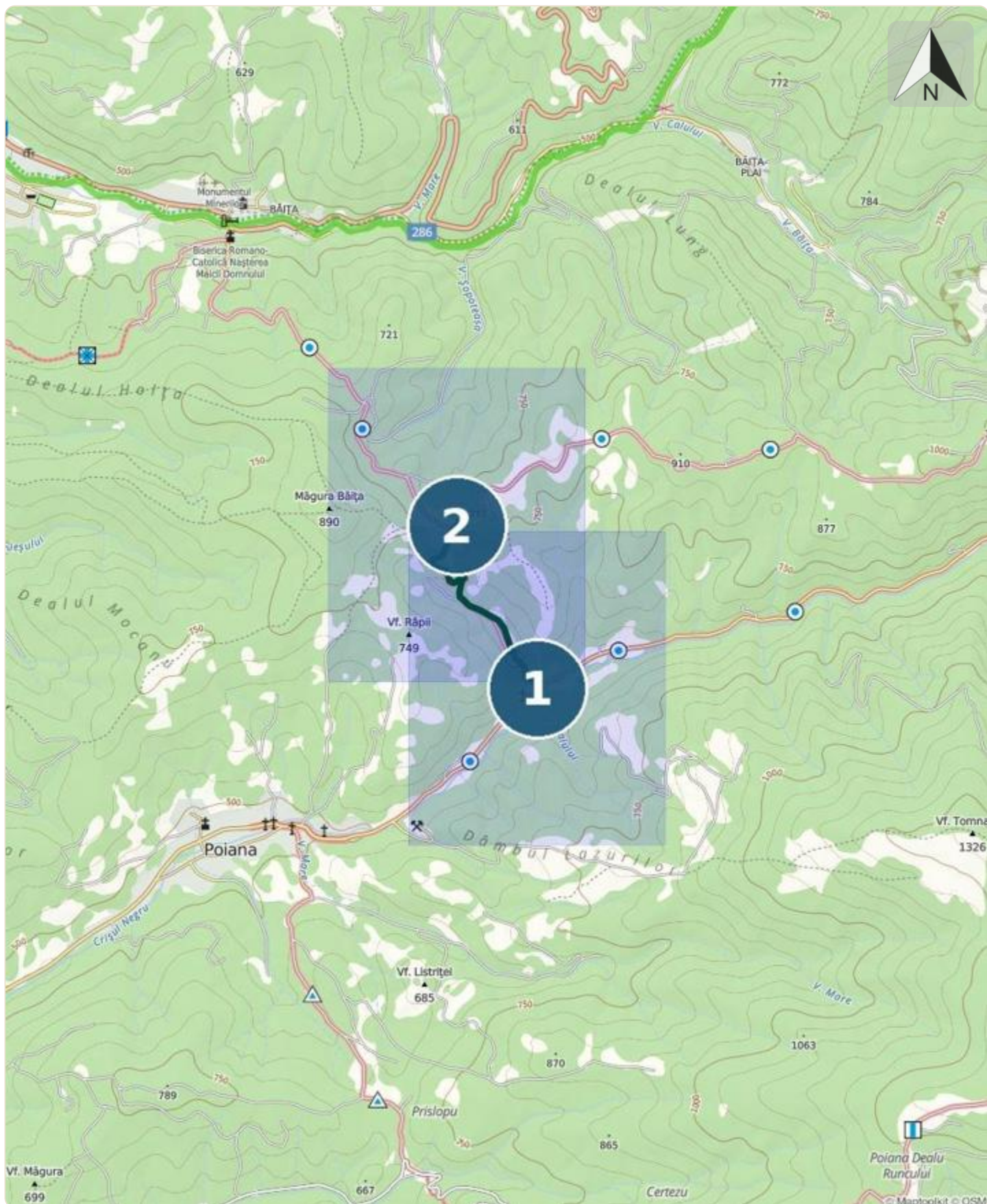
## Indicații de parcurs

Este un traseu de legătură între cele două ramuri ale traseului PA de vizitare a Cascadei Sf. Treime. Traseul începe de pe Valea Crișului Negru la 2 km de satul Poiana și urcă pe Valea cu Cale, pe un drum de care, până într-un plai sub Măgura Băița, unde intersectează traseul PA.

## Etape

Valea Crișul Negru (amonte sat Poiana) (intersecție cu traseul PA) - Valea cu Cale - sub Măgura Băița (intersecție cu traseul PA)

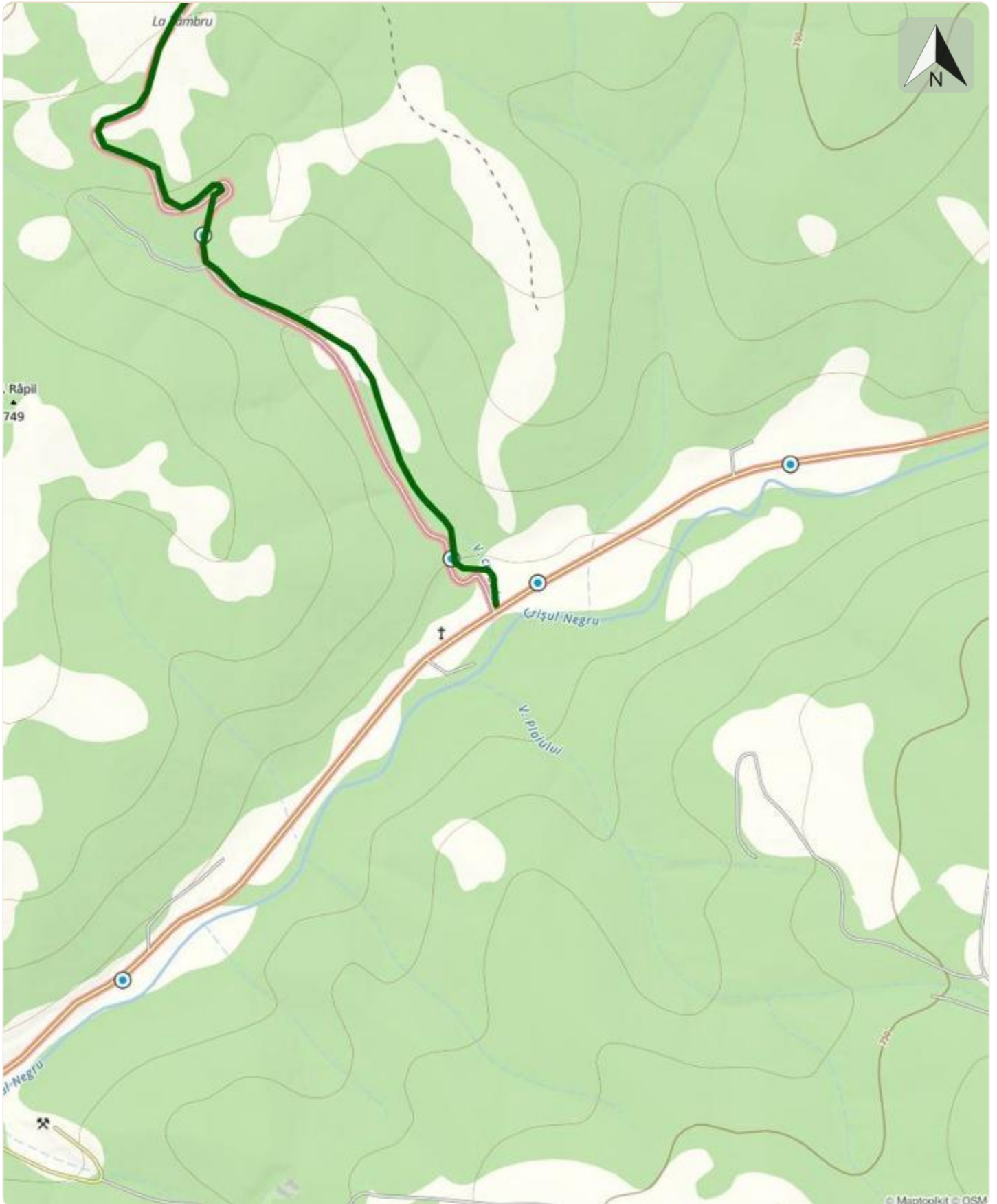
17MN33: Valea Crișul Negru (amonte sat Poiana) (intersecție cu traseul PA) - Valea cu Cale - sub Măgura Băița (intersecție cu traseul PA)



1

## Sector 1 din 2

17MN33: Valea Crișul Negru (amonte sat Poiana) (intersecție cu traseul PA) - Valea cu Cale - sub Măgura Băița (intersecție cu traseul PA)



## Sector 2 din 2

17MN33: Valea Crișul Negru (amonte sat Poiana) (intersecție cu traseul PA) - Valea cu Cale - sub Măgura Băița (intersecție cu traseul PA)

