

# 03MB20: Teșila - Culmea Munților Baiului - Teșila



CICLISM



Dificultate:  
**dificil**



Distanță:  
**50.5 km**



Durată:  
-



Urcare:  
**1922 m**



Coborâre:  
**1922 m**



Vârf:  
**1809 m**



## DETALII TRASEU

Regiuni Brașov Ciclist

Județe Prahova

Sectoare hartă 25 sectoare

## Cele mai bune sezoane

Ianuarie

Februarie

Martie

✓ **Aprilie**

✓ **Mai**

✓ **Iunie**

✓ **Iulie**

✓ **August**

✓ **Septembrie**

✓ **Octombrie**

Noiembrie

Decembrie

Traseul 20 propune un circuit cicloturistic în forță, traversând culmea Munților Baiului dinspre Valea Doftana (localitatea Teșila). Pentru început, urcăm înălțimile sudice din zona Secăria, apoi ne îndreptăm spre drumul principal de culme, care urcă zdravăn de la Vf. Zănoaga (1090 m) până sub Vf. Baiul Mare. Coborârea o facem pe Culmea Petru-Orjogoia. Priveliști impresionante spre abruptul răsăritean al Bucegilor, munții Baiului și Neamțului.

## Descriere

Acest traseu face un circuit între Valea Doftanei și culmea Munților Baiului, coborând pe Culmea Petru-Orjogoia. Un parcurs solicitant, cu peste 2000 m diferențe de nivel, pe cca. 50 km. Altitudinea maximă se înregistrează sub Vf. Baiul Mare (1809 m). Pornim din localitatea Teșila, situată pe Valea doftanei, la poalele plaiurilor pastorale ale munților Baiului și munților Grohotiș. Din Teșila începem o urcare peste înălțimile subcarpatice din sudul Munților Baiului, pe drumul asfaltat spre Comuna Secăria, străjuită de dealuri înalte, împădurite, într-un decor ce amintește de Apuseni. Suntem la cca. 1000 m alt și începem urcușul spre culmea Munților Baiului, urmând drumul forestier de culme care trece rând pe rând de vârfurile proeminente ale masivului: Mierlei, Vornicu, Piscul Cânelui, Drăgan, Baiul Mare. Până sub Vf. Baiul Mare suntem însoțiți de marcajul principal de creastă Bandă Roșie, apoi poposim în Șaua Baiului pentru a admira una din cele mai impresionante priveliști din România: abruptul răsăritean al Bucegilor. Dincolo de Vf. Baiu Mic, primim din stânga marcajul Cruce Roșie care urcă pe linia culmii Zamora, dinspre Bușteni. Ținem culmea principală până Șaua cazacu, loc de unde începem un lung parcurs pe un drumeag îngust de pe Culmea Petru-Orjogoia, o imensă spinare domoală ce face legătura între Munții Baiului și Neamțului. Trecem aproape de Lacul Orjogoiaiei, un ochi de apă pitoresc care adaugă un plus de farmec acestui plai pastoral. Depășim o succesiune de zone împădurite și poieni lungi (5 poieni) apoi urmăm drumul care coboară pe Plaiul Orjogoia (pantă 9,6%) până la capătul nordic al satului Trăisteni. În Căminul cultural a fost amenajat Muzeul de Etnografie și Folclor din Trăisteni, cu exponate ce ilustrează viața satelor din zonă: vase de pământ, război de țesut, ornamente lucrate în lemn, dar și costume populare tradiționale. Din Trăisteni revenim în Teșila pe drumul asfaltat de pe Valea Doftanei.

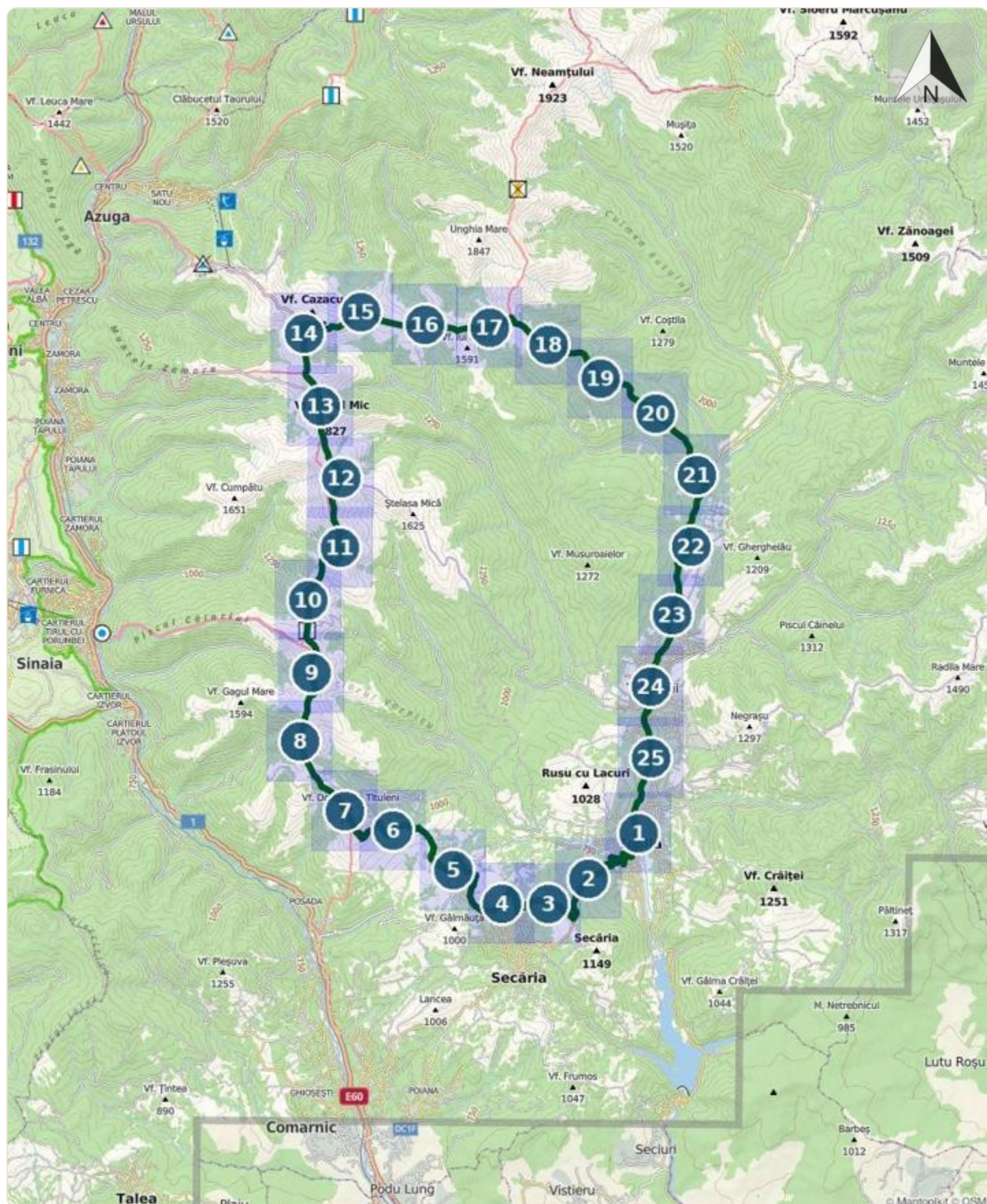
## Indicații de parcurs

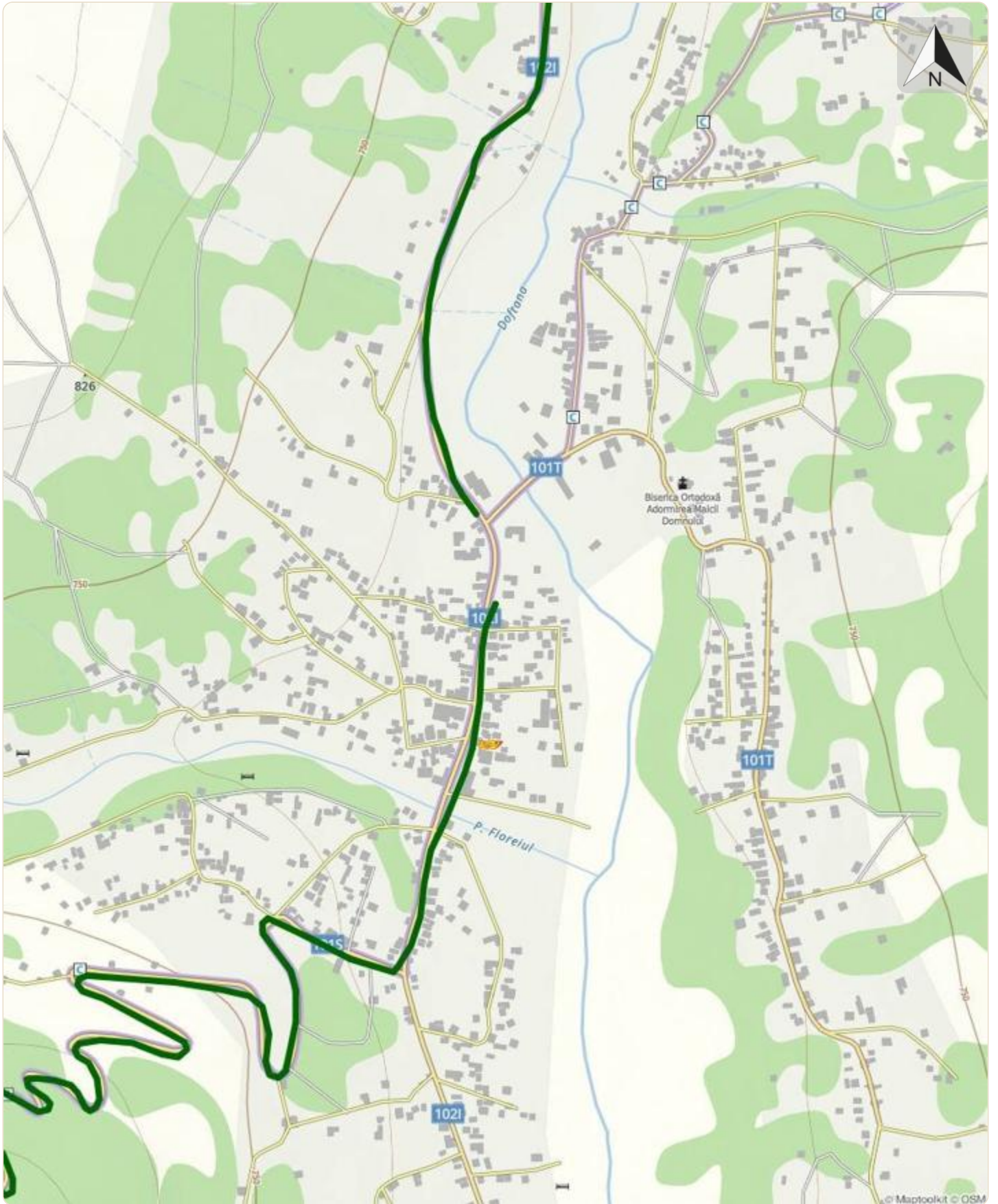
Traseu dificil, cu diferență mare de nivel, ce ajunge în culmea Munților Baiului dinspre sud, pornind din localitatea Teșila. De aici, urmăm drumul asfaltat ce ocolește satul Secăria, drum ce îl părăsim curând pentru a ne înscrie pe drumul forestier de culme al Baiului. Din acest sens urcușul e destul de accentuat pe alocuri, fiind nevoiți uneori să facem ușoare push-bike-uri. Fără îndoială că orice efort e răsplătit deoarece în stânga avem una din cele mai impresionante priveliști din România - cea spre abruptul răsăritean al Bucegiului. Depășim șei și vârfuri importante, iar în dreptul Șeii Cazacu părăsim culmea principală pentru a alege drumeagul îngust ce însoțește Culmea Petru-Orjogoia, o imensă spinare domoală ce face legătura între Munții Baiului și Neamțului. Trecând pe la Lacul Orjogoiaiei, drumeagul marcat turistic cu cruce roșie ne coboară accentuat în Trăisteni, trecând peste Plaiul Orjogoiaiei. Din Trăisteni, nu ne rămâne decât să ne întarcem în Teșila folosind drumul pietruit și mai apoi cel asfaltat de pe Valea Doftanei.

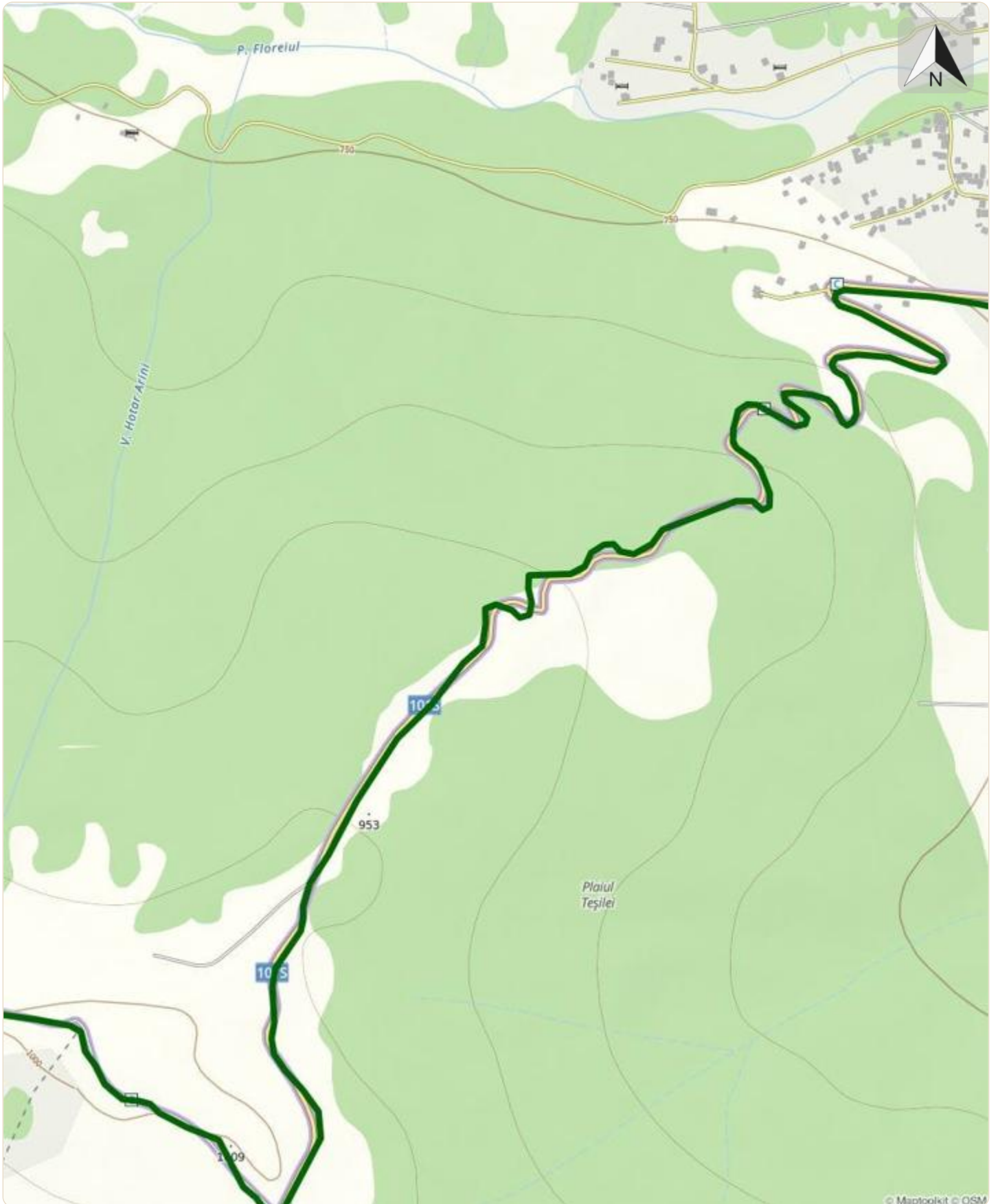
## Etape

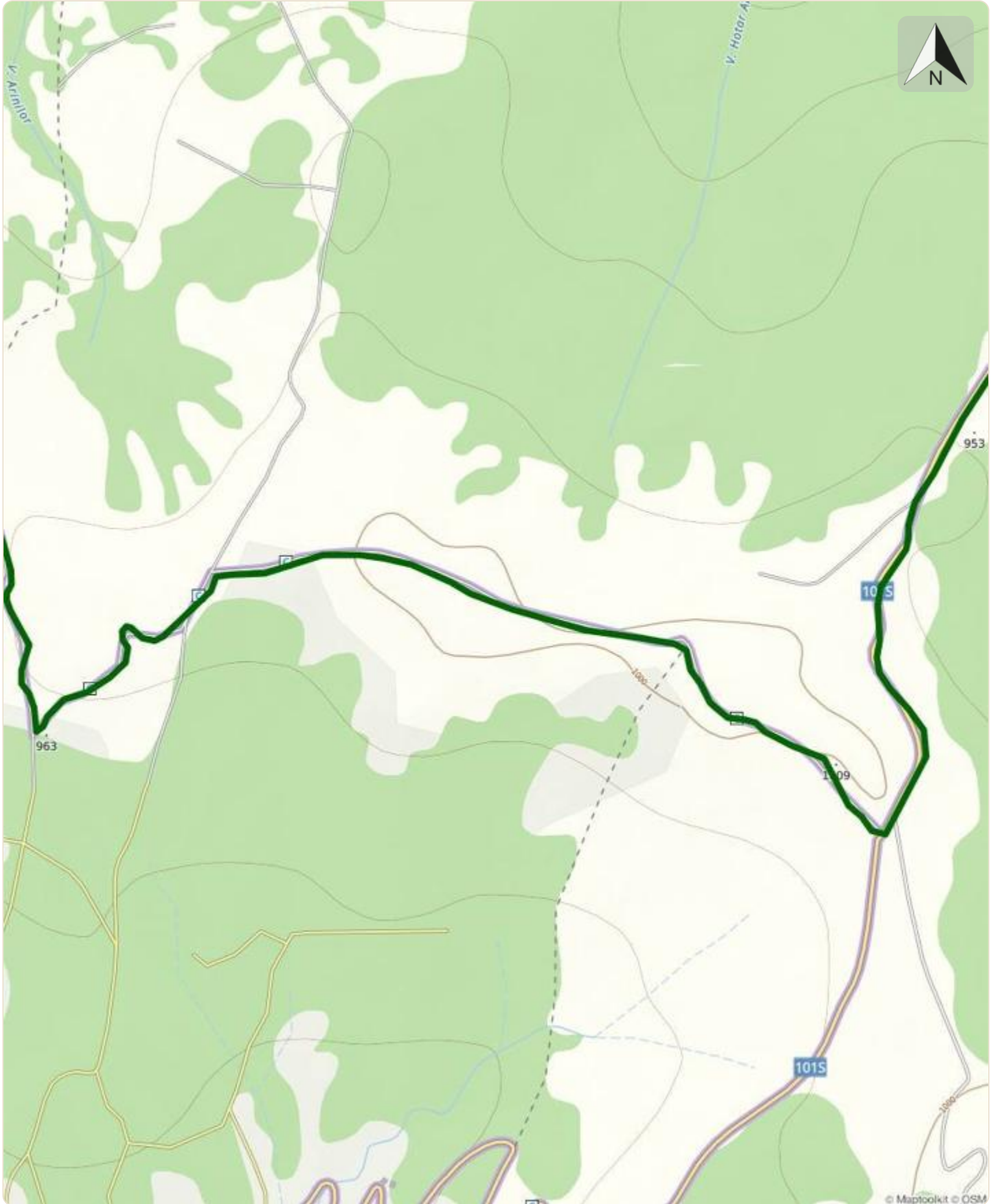
Teșila - Secăria - Culmea Munților Baiului - Culmea Petru-Orjogoia - Trăisteni - Teșila

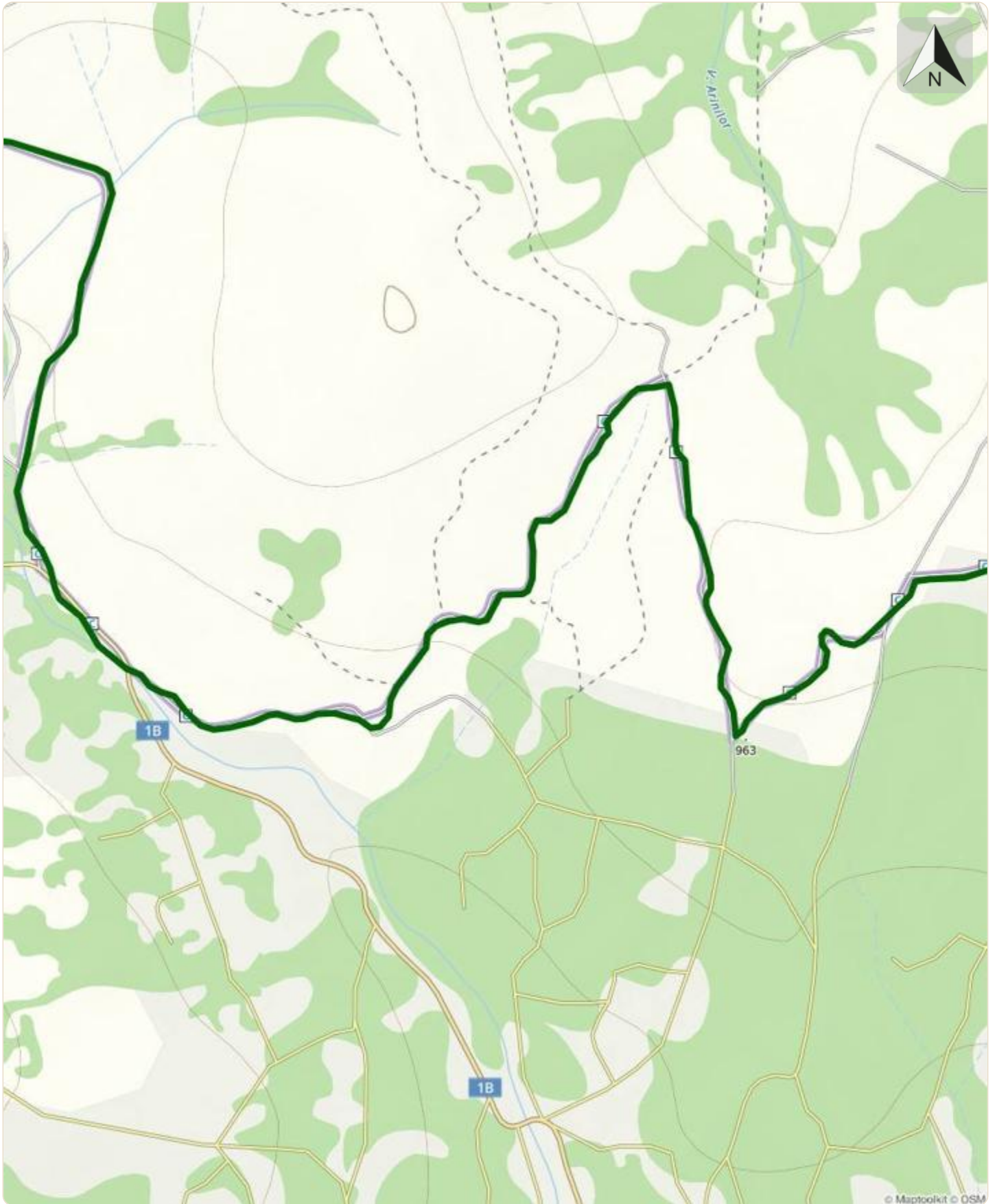
03MB20: Teșila - Culmea Munților Baiului - Teșila

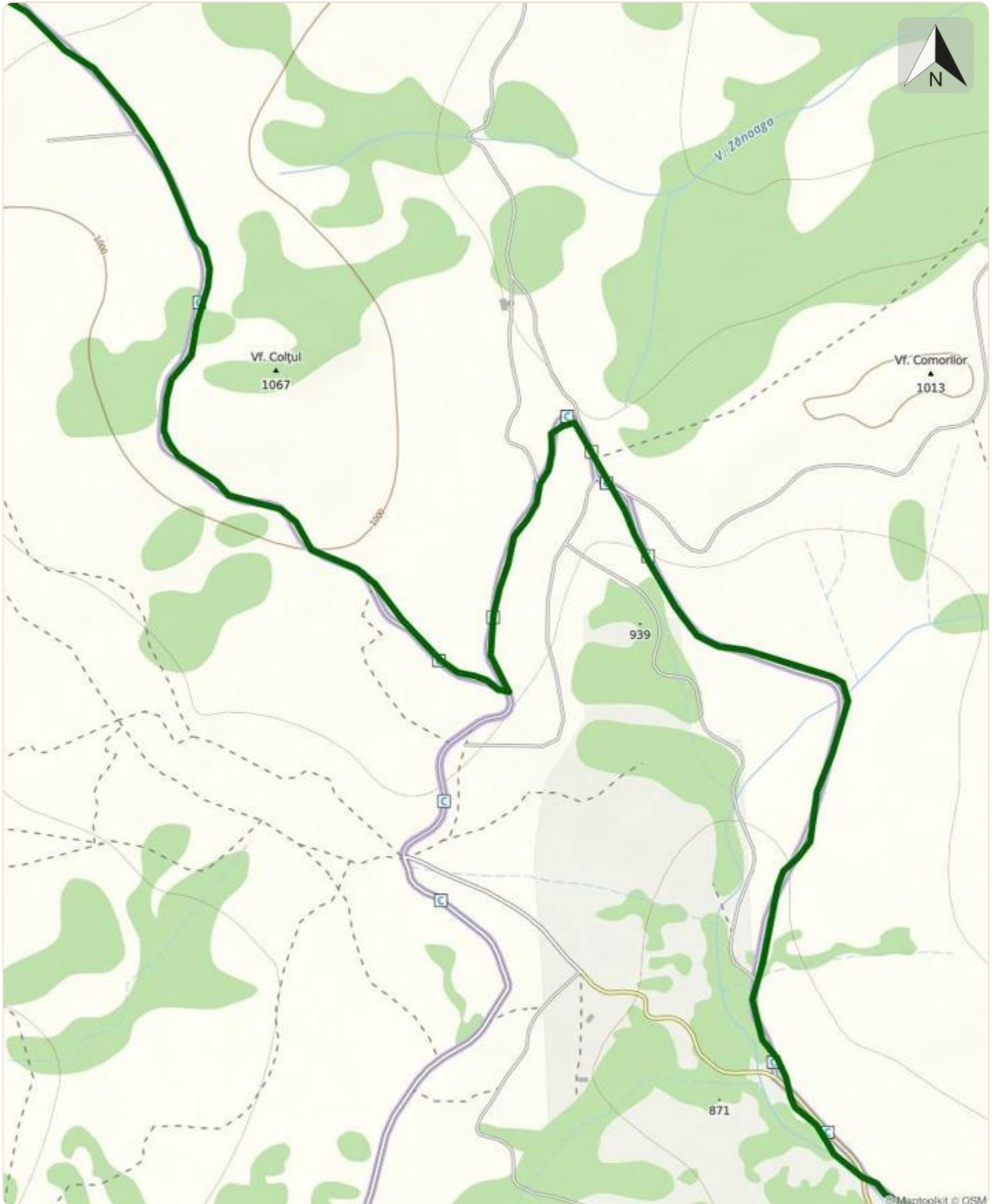


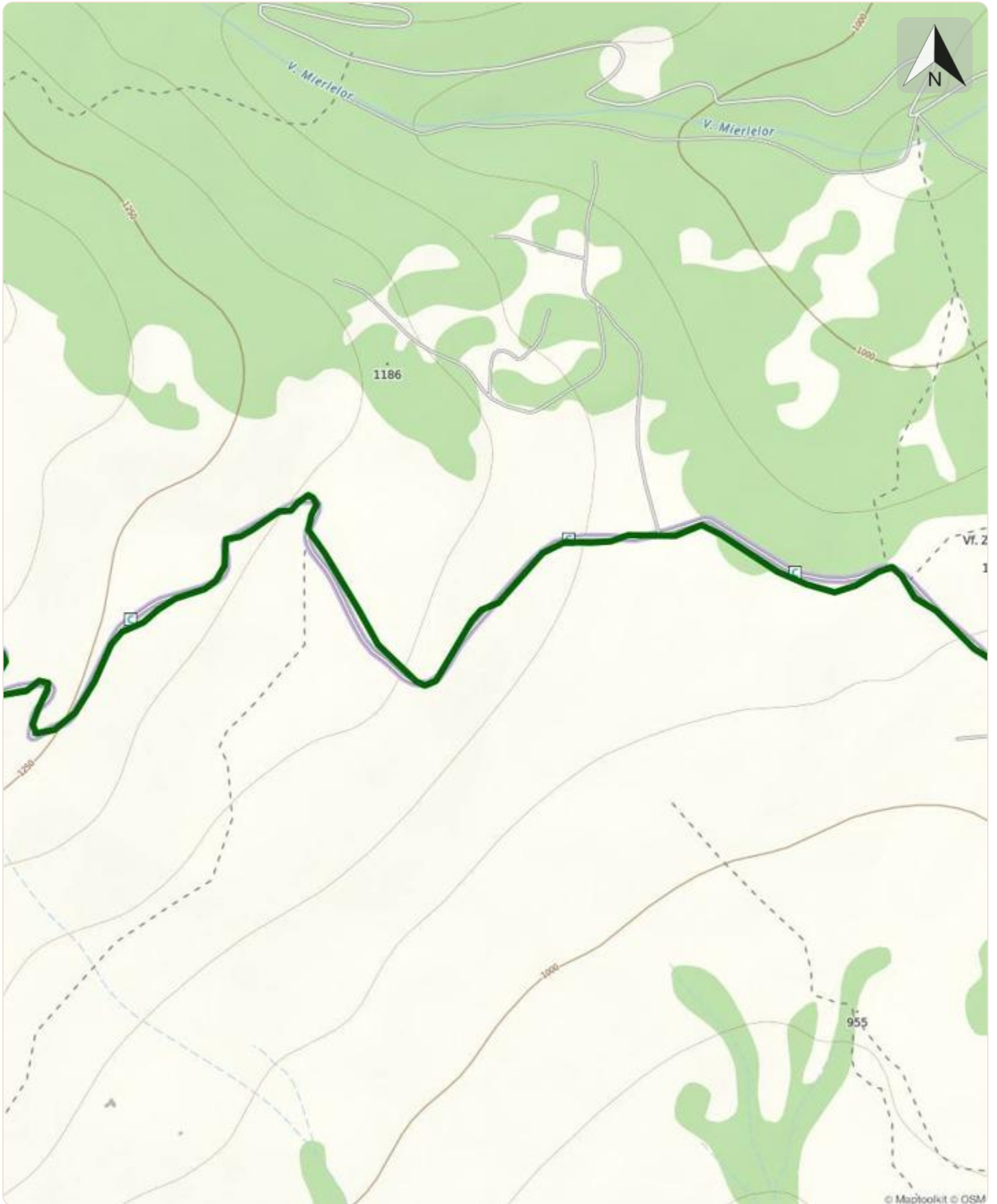


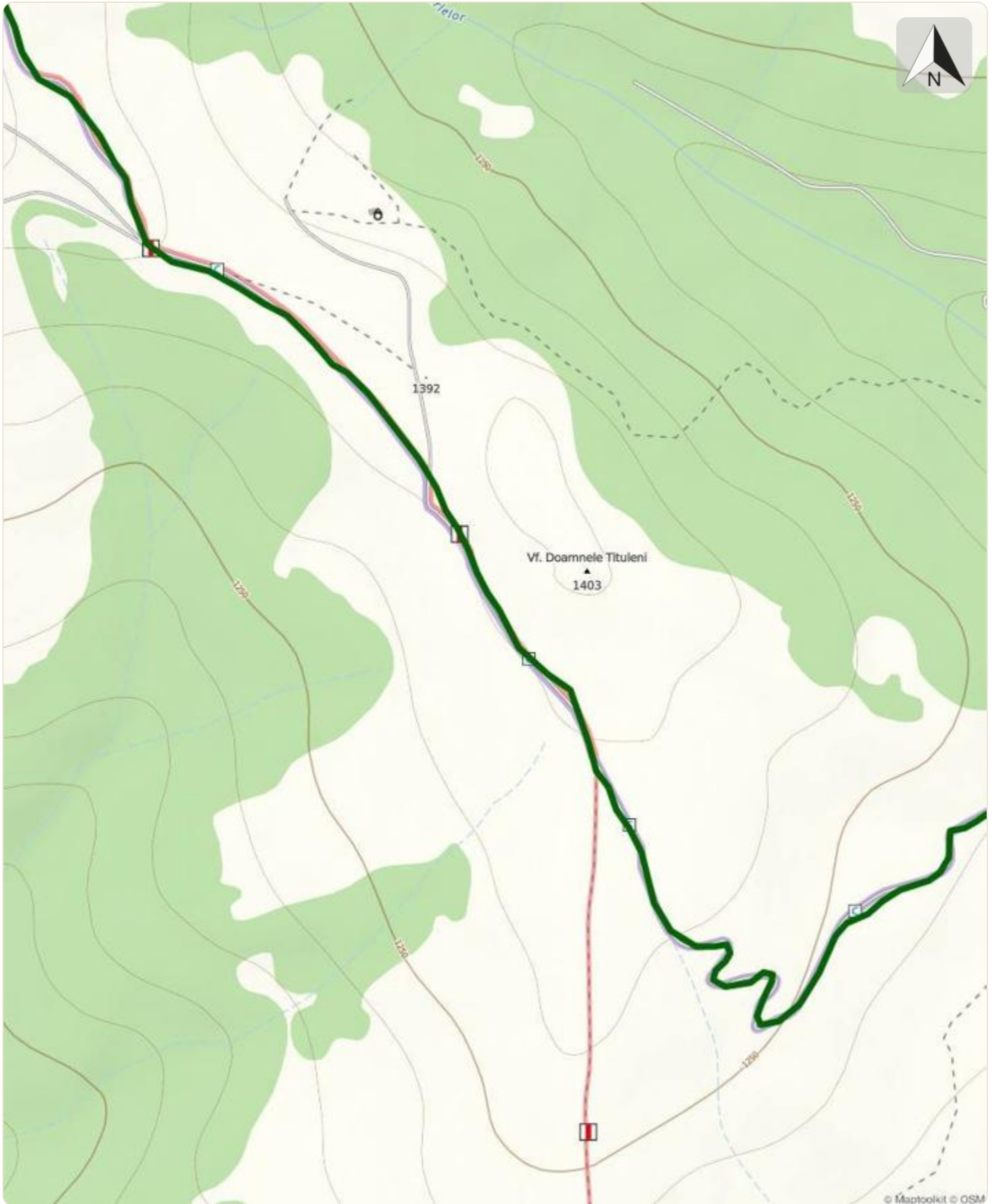


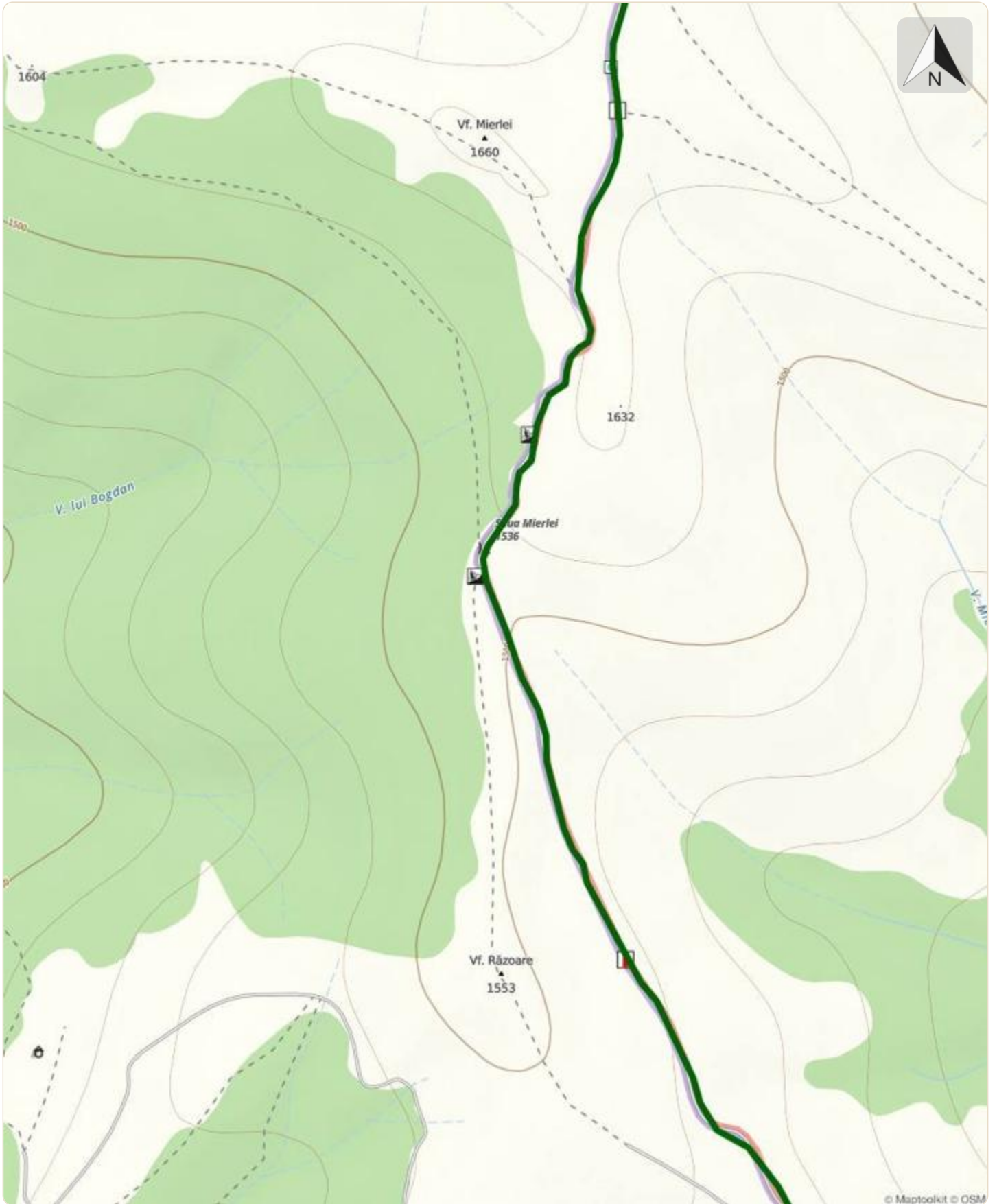


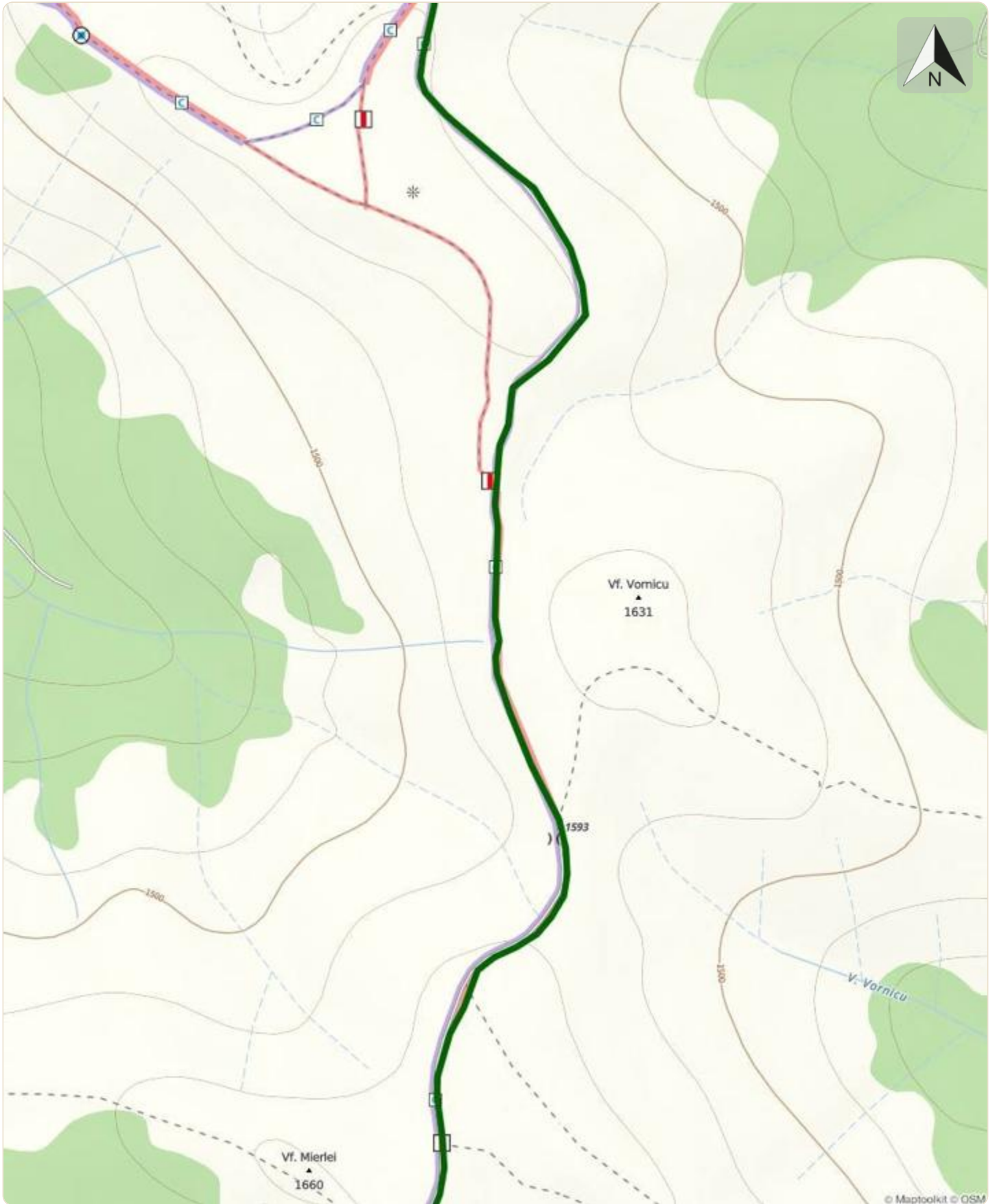


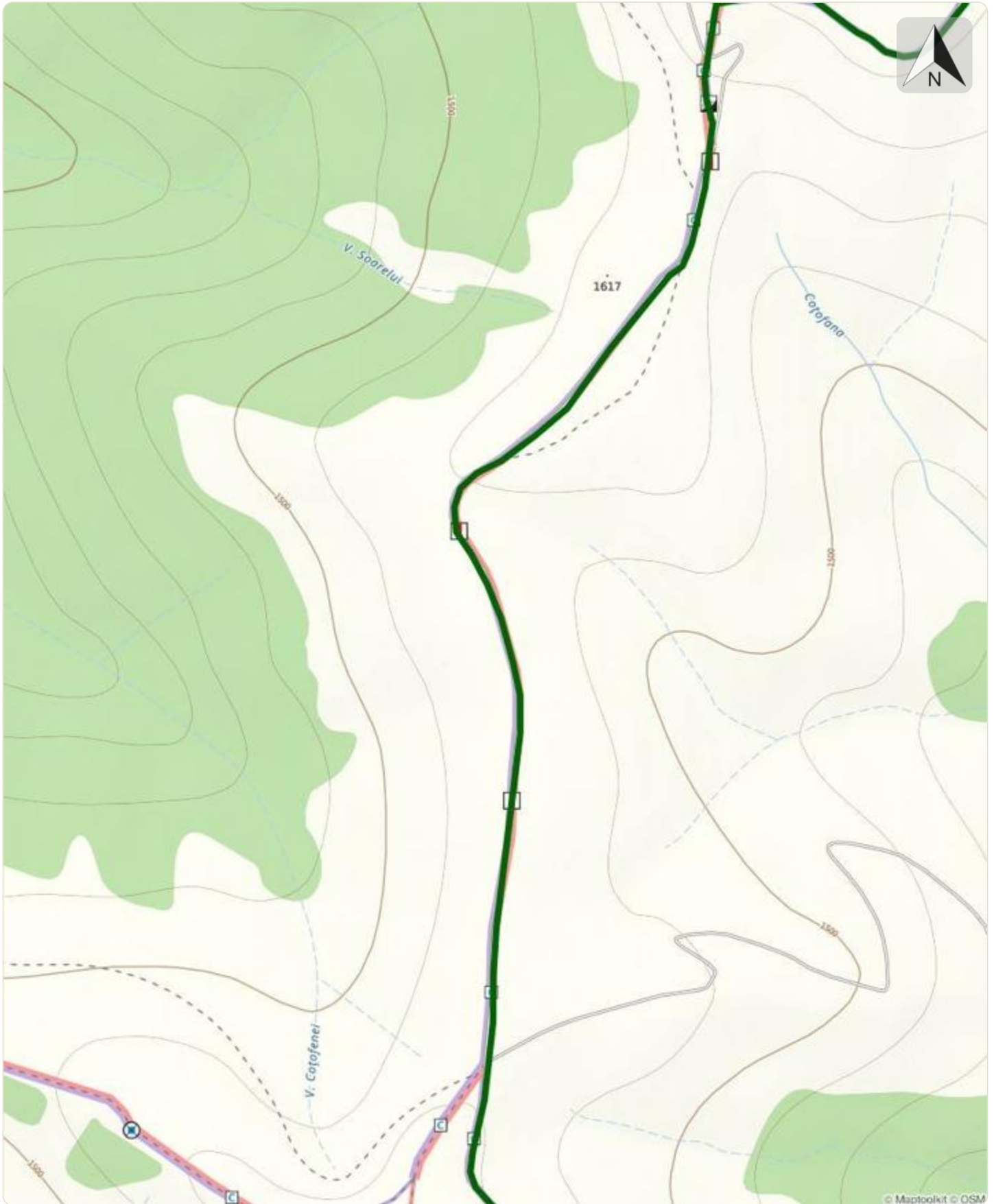


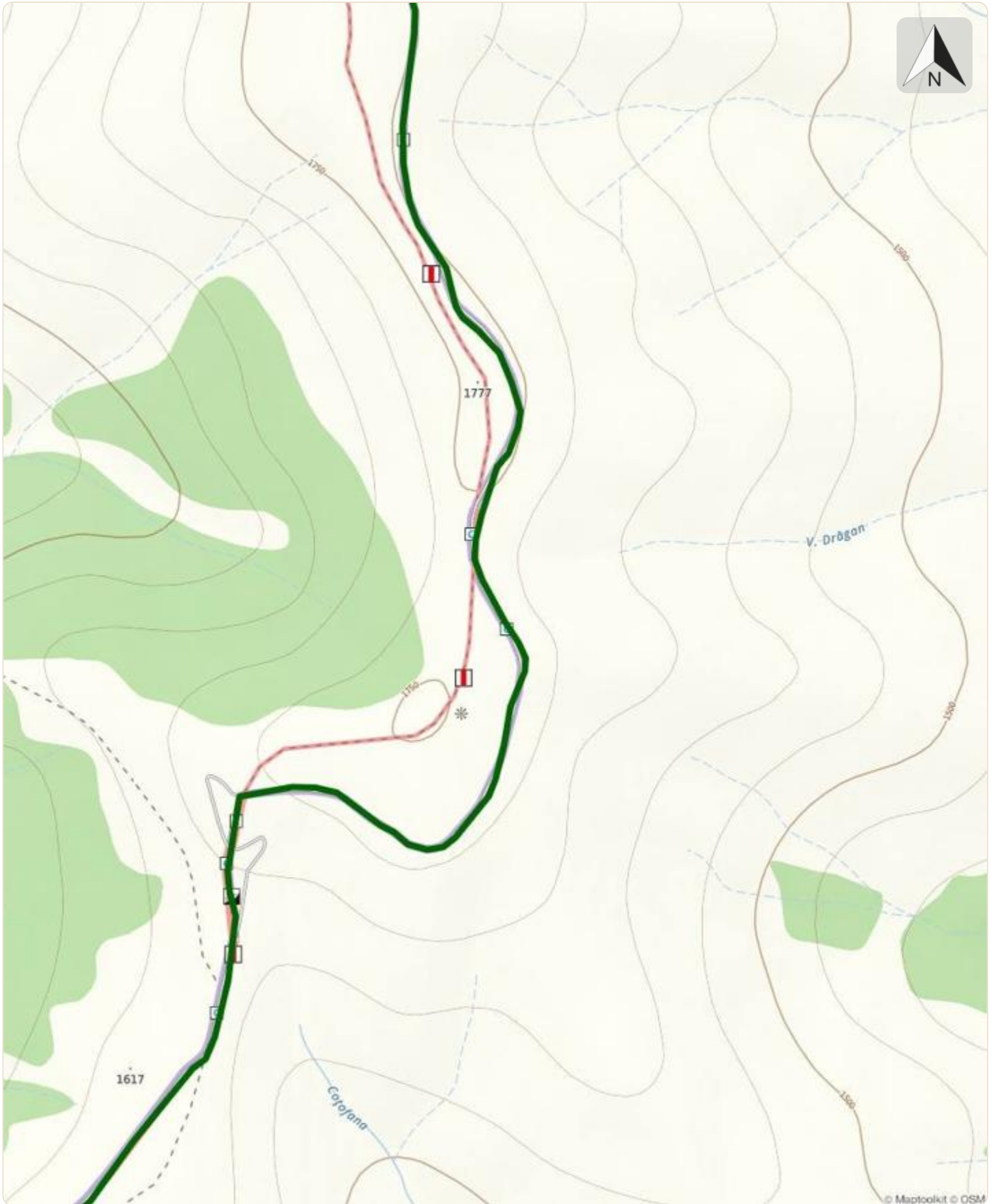


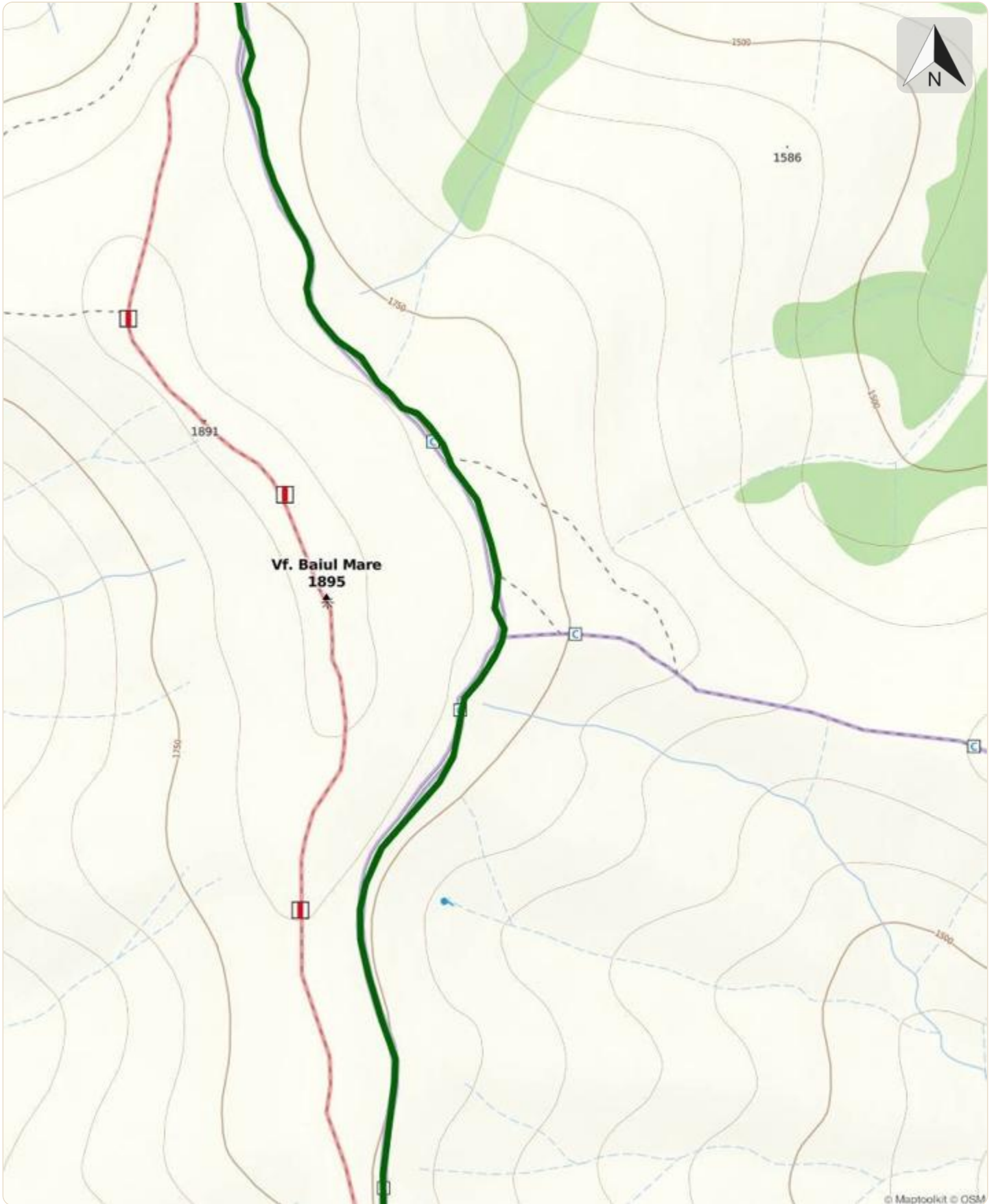


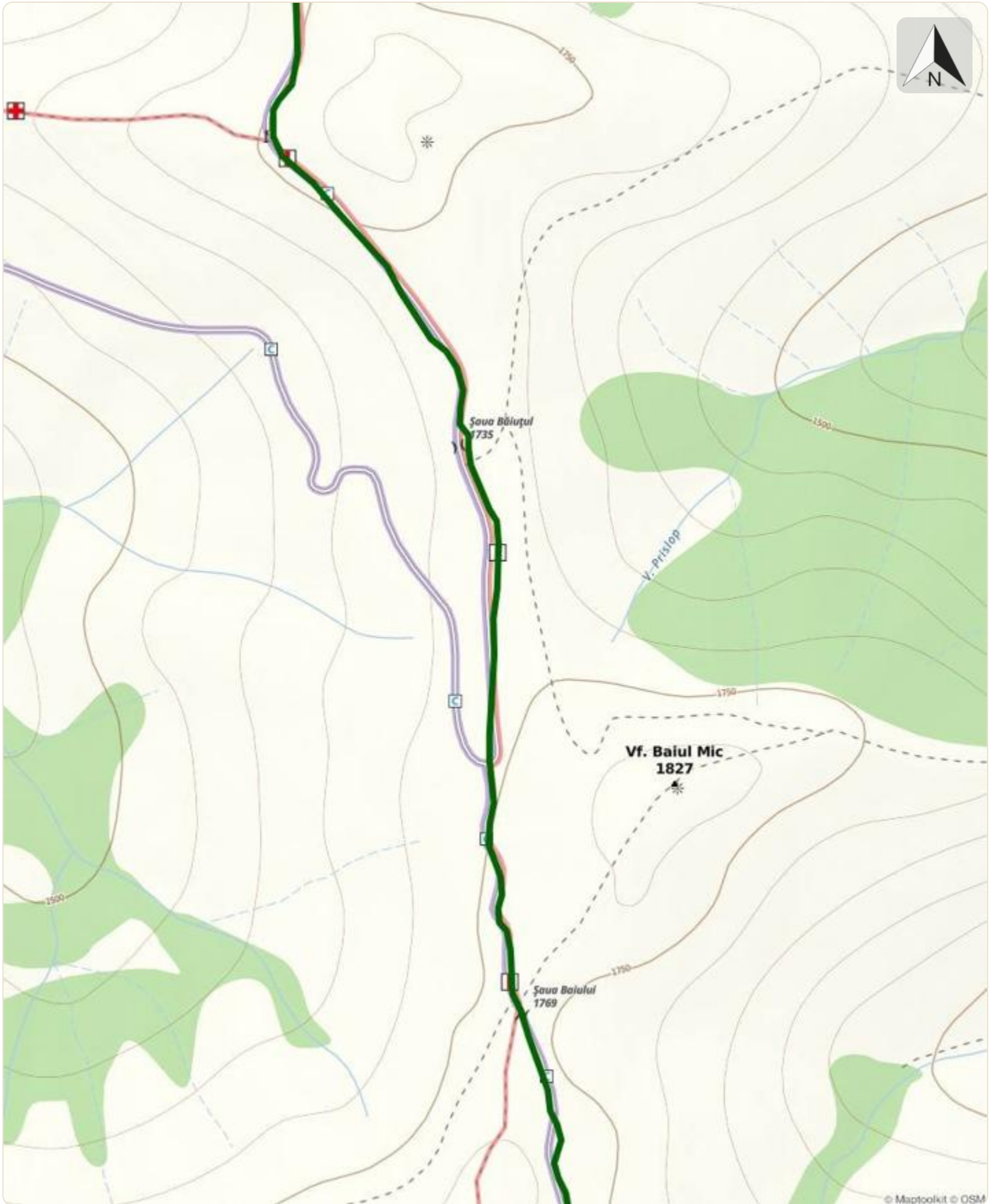


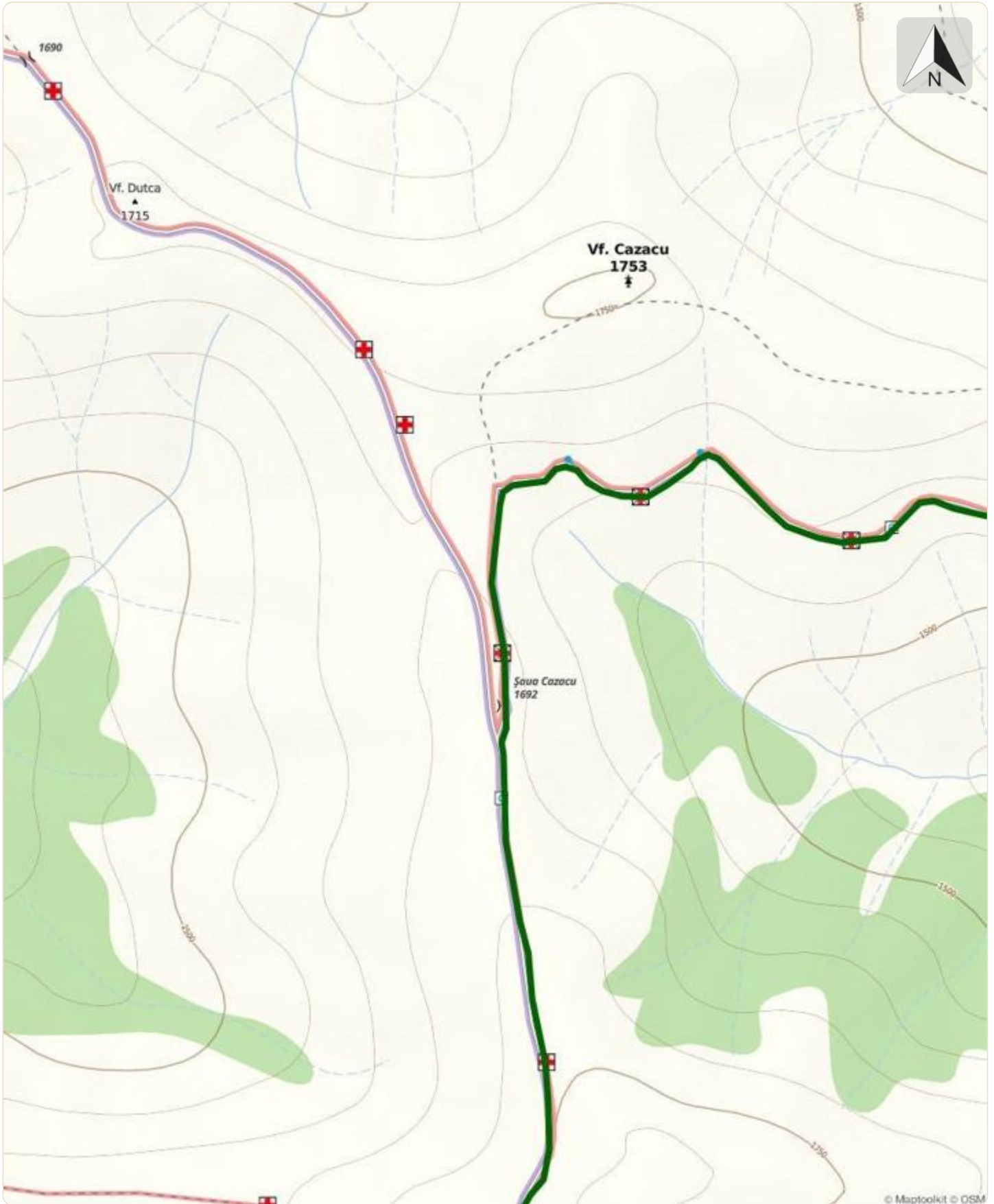


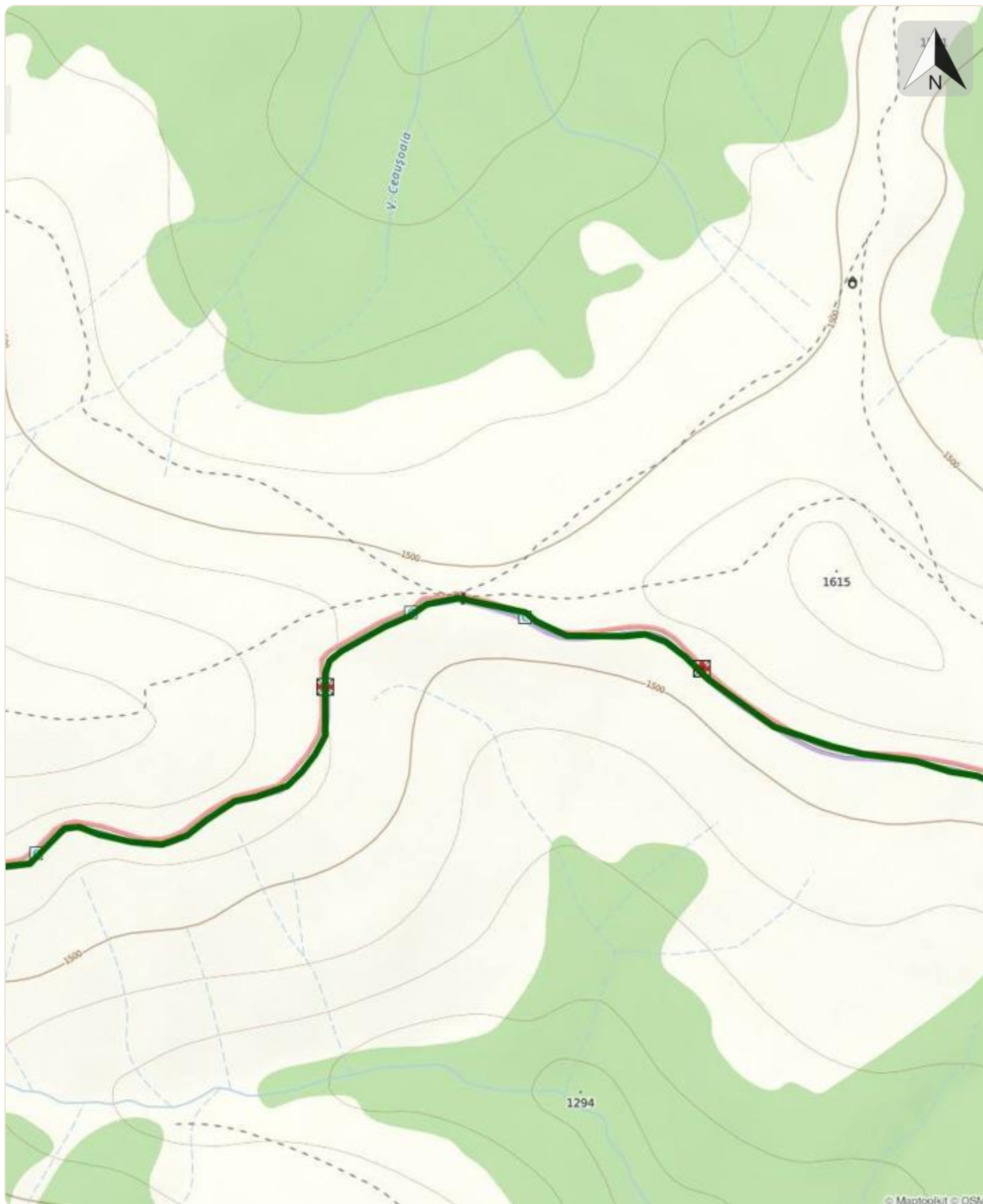


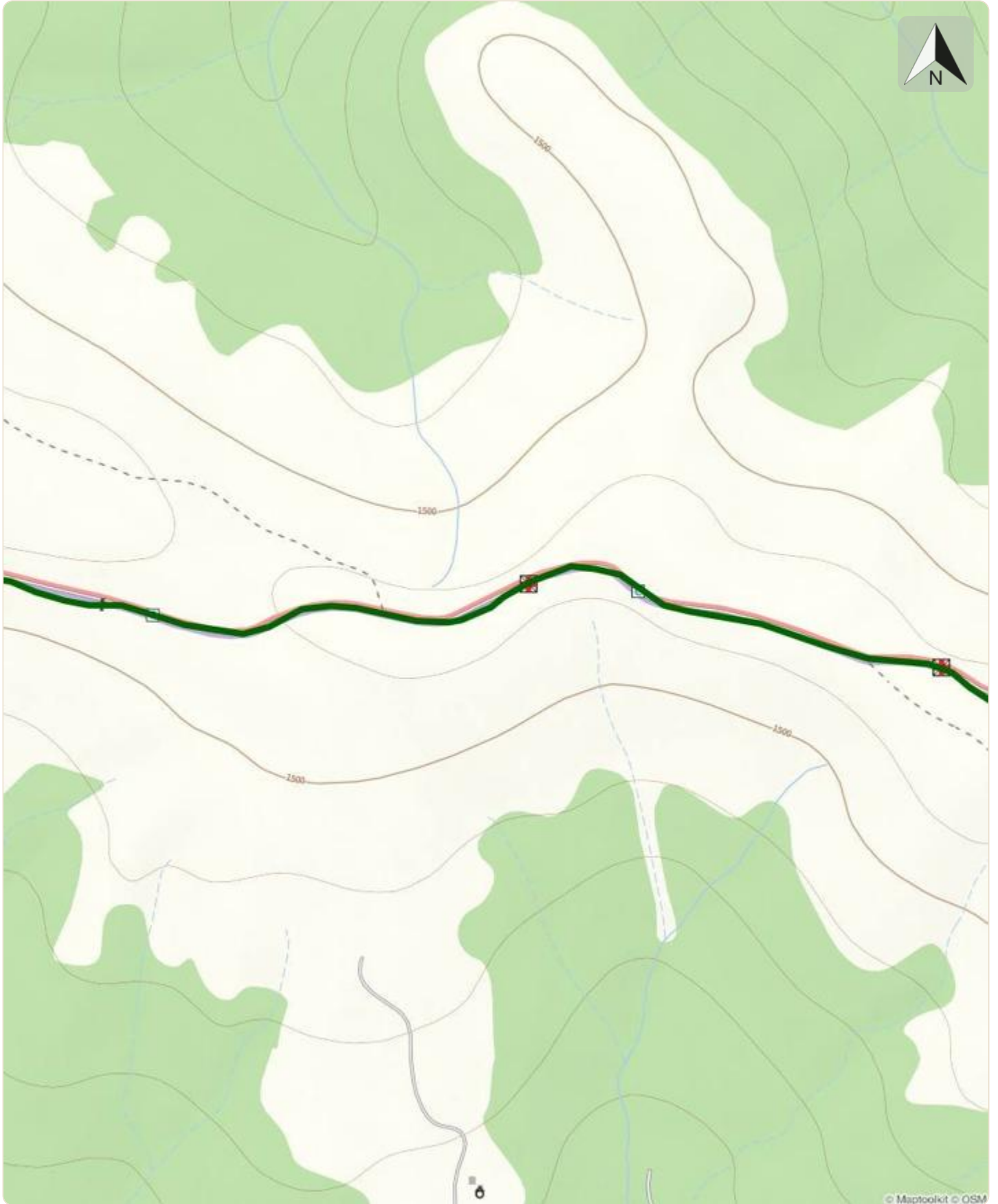


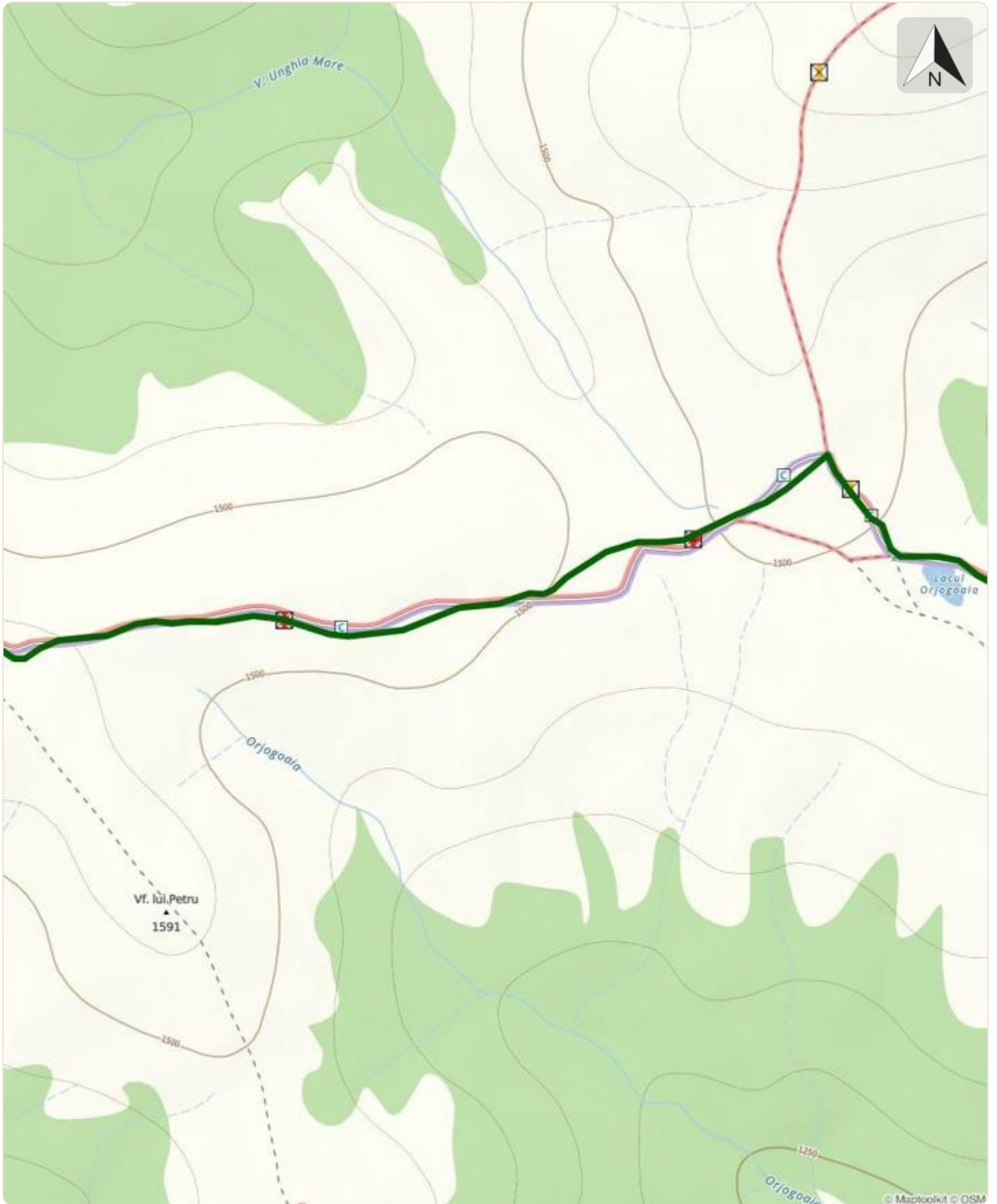


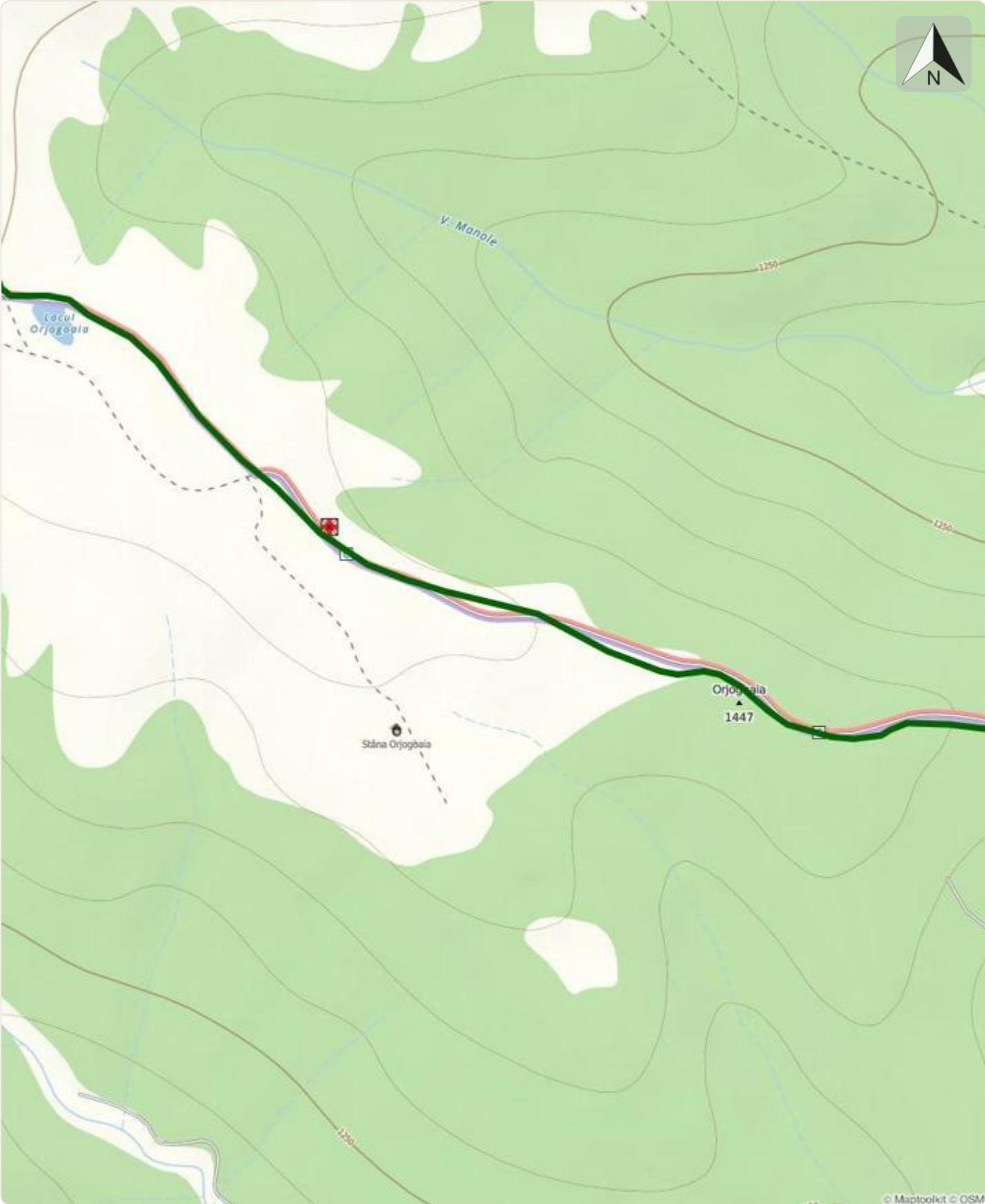


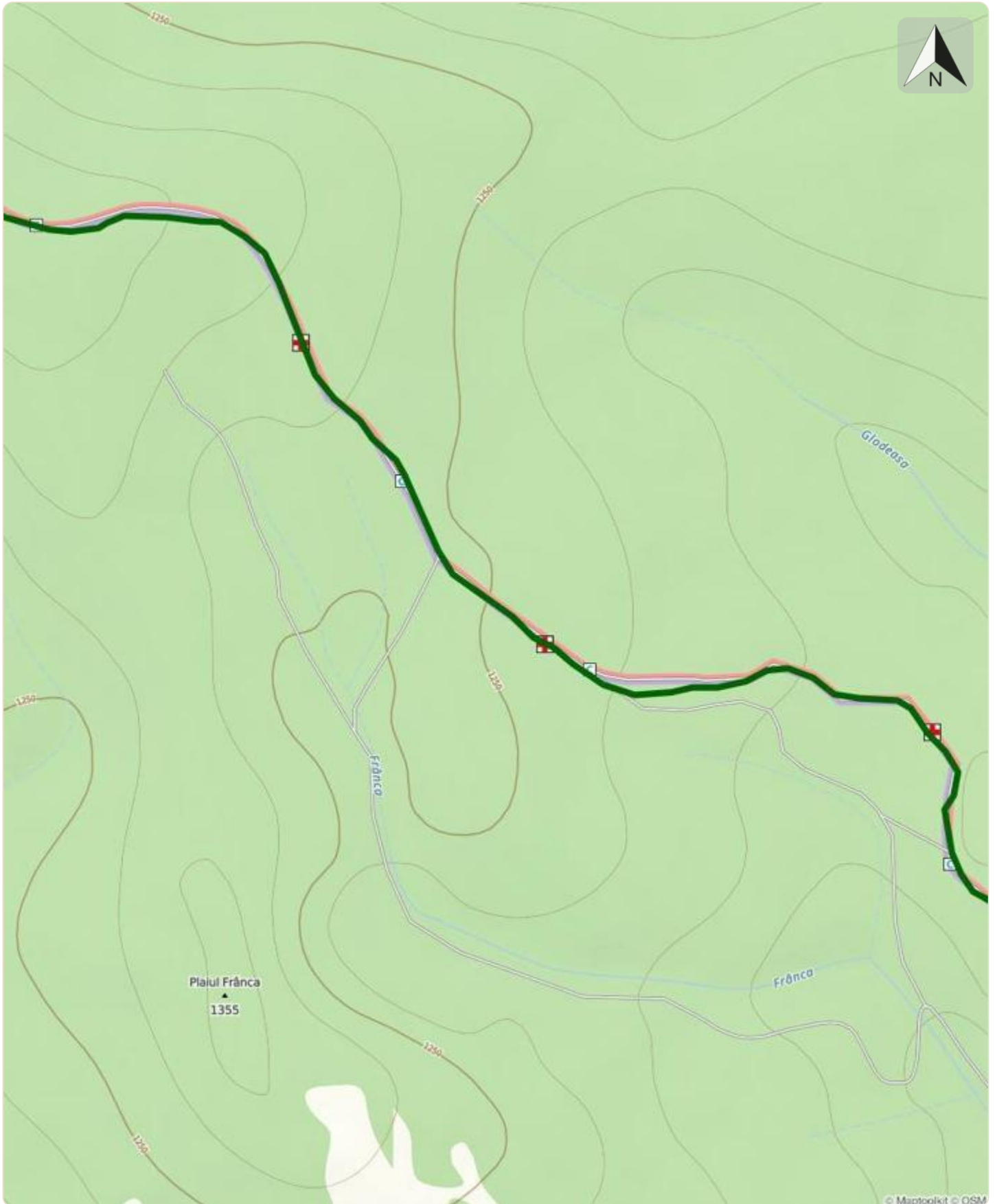


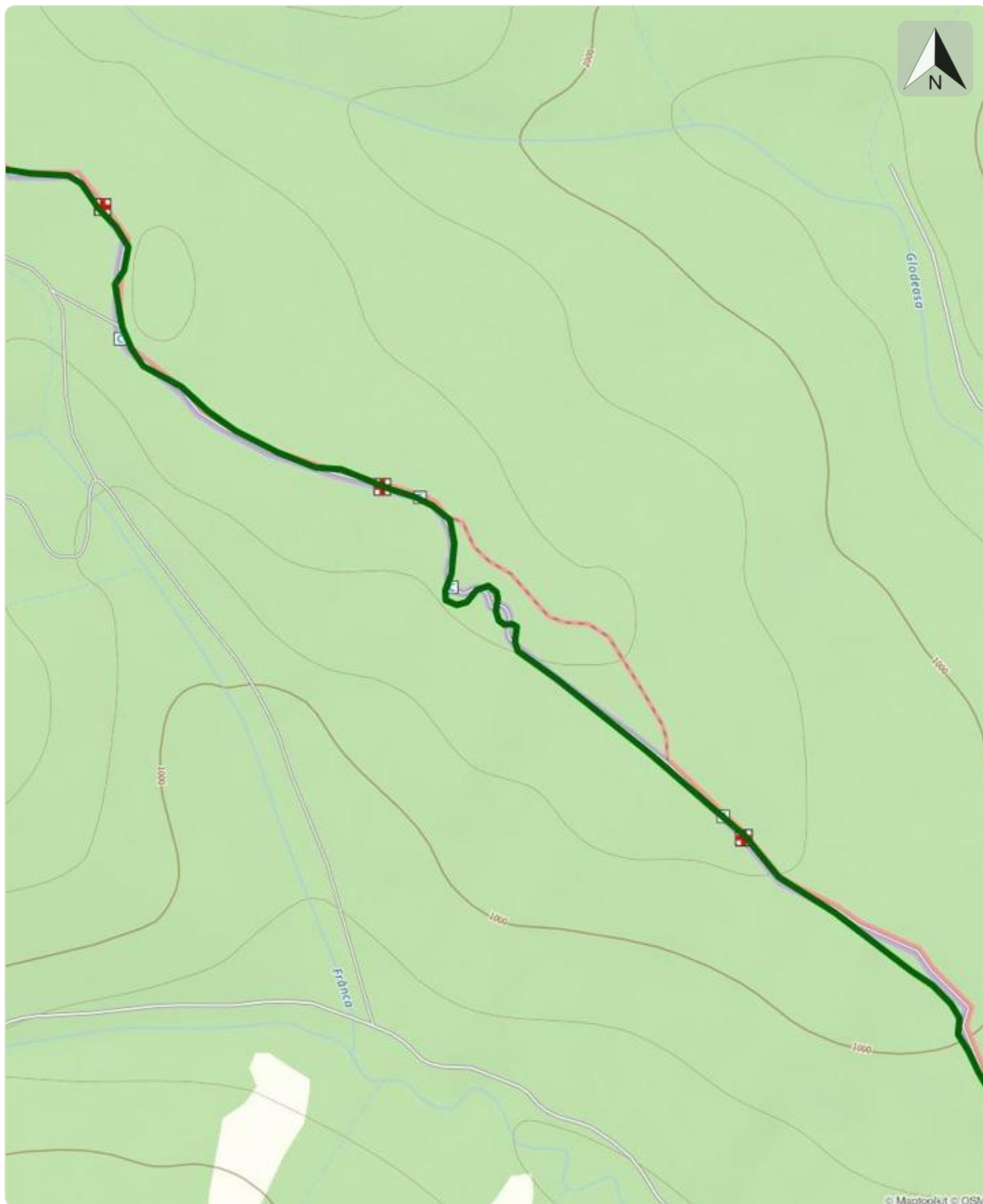




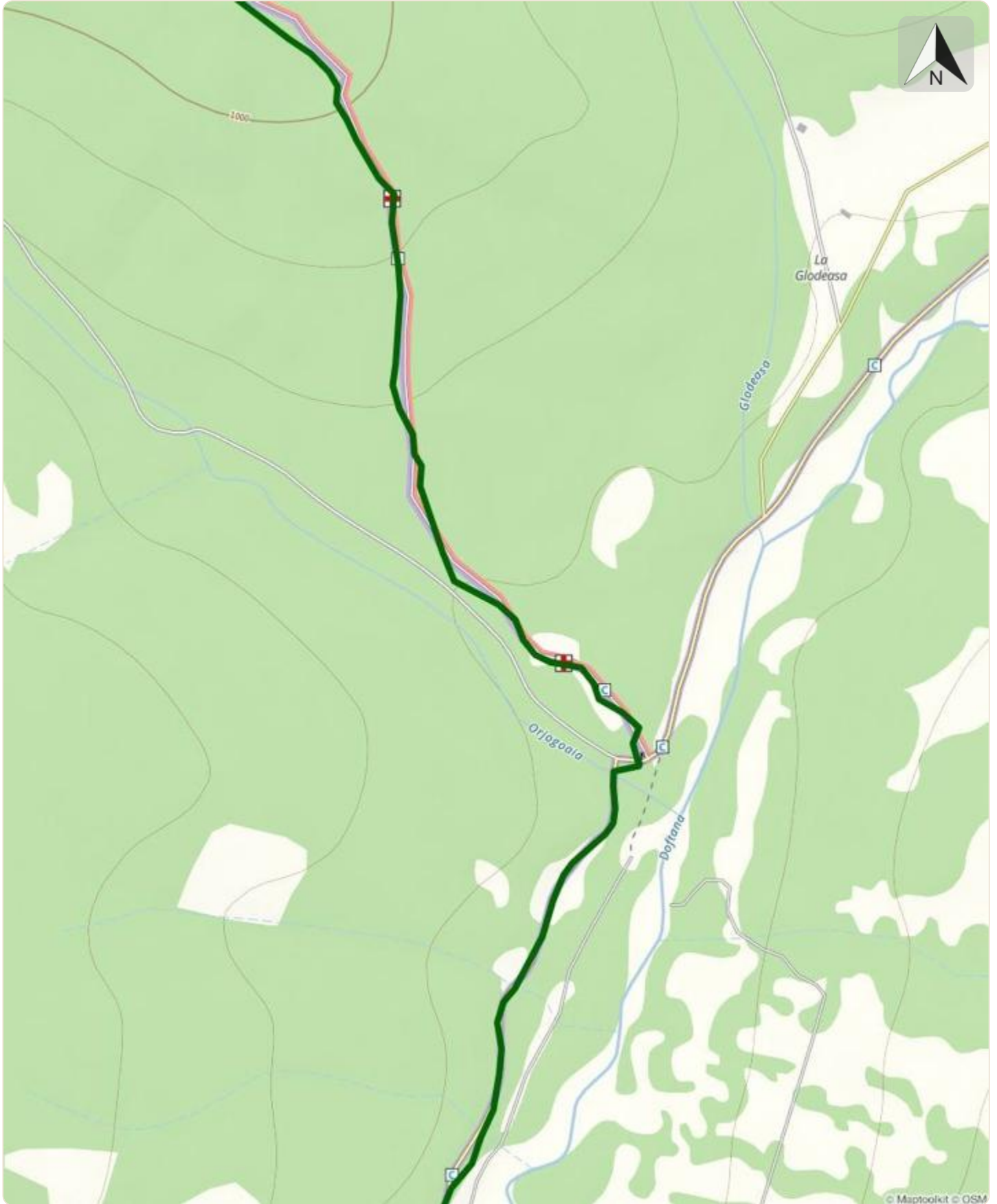


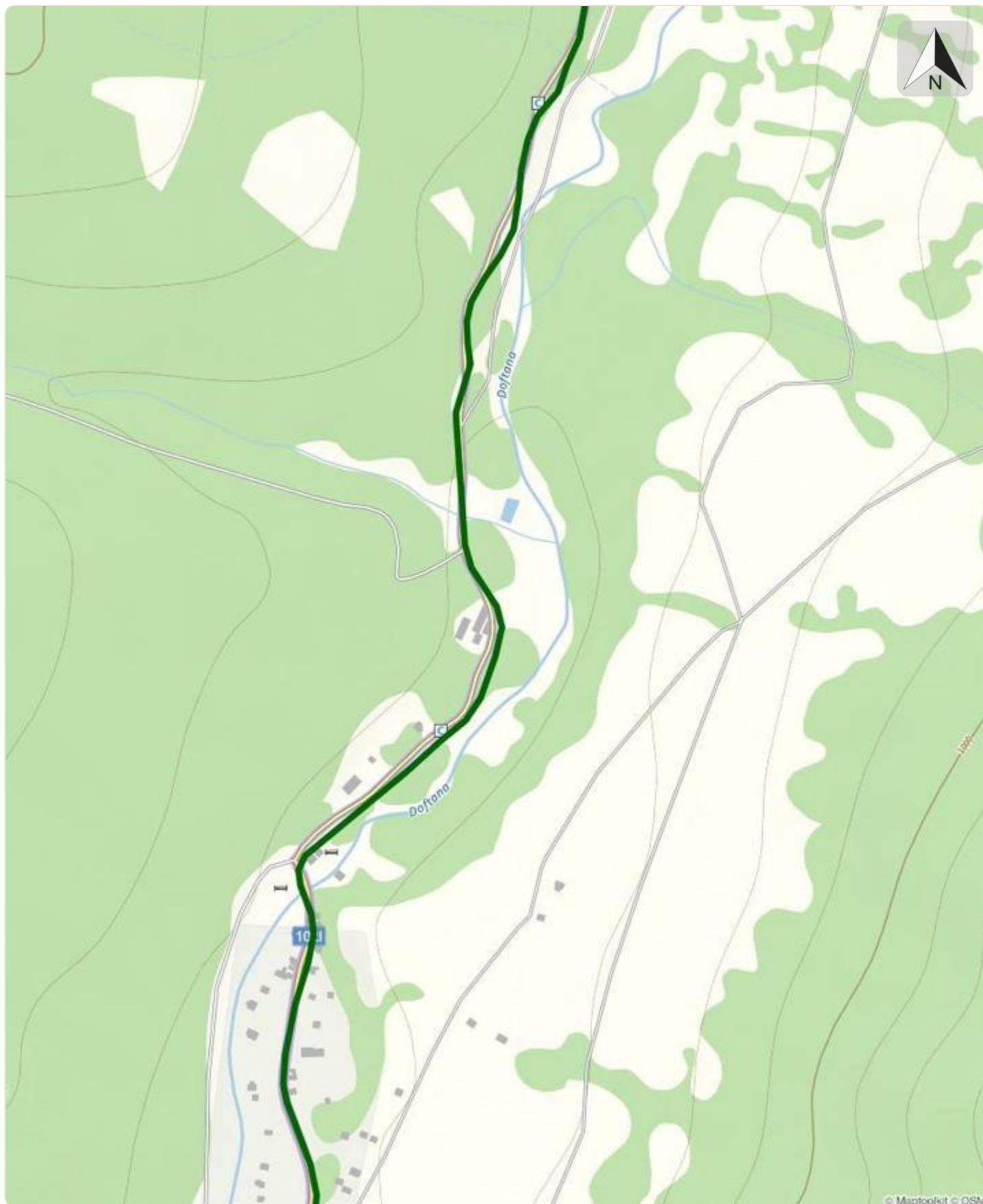






© Maptoolkit © OSM





© Maptoolkit © OSM

