

03MB17: Telegondola Azuga - Posada - Telegondola Azuga



CICLISM



Dificultate:
mediu/difcil



Distanță:
55.1 km



Durată:
-



Urcare:
1912 m



Coborâre:
1912 m



Vârf:
1813 m



DETALII TRASEU

Regiuni Brașov Ciclist

Județe Prahova

Sectoare hartă 28 sectoare

Cele mai bune sezoane

Ianuarie

Februarie

Martie

✓ **Aprilie**

✓ **Mai**

✓ **Iunie**

✓ **Iulie**

✓ **August**

✓ **Septembrie**

✓ **Octombrie**

Noiembrie

Decembrie

Traseul 17 este circuitul Munților Baiului, traversând întreaga culme ciclabilă, pe drumul de culme care ocolește cele mai proeminente vârfuri: Urechea, Cazacu, Baiul Mic, Baiul Mare, Piscul Câinelui, etc. Priveliști impresionante spre abruptul răsăritean al Bucegilor.

Descriere

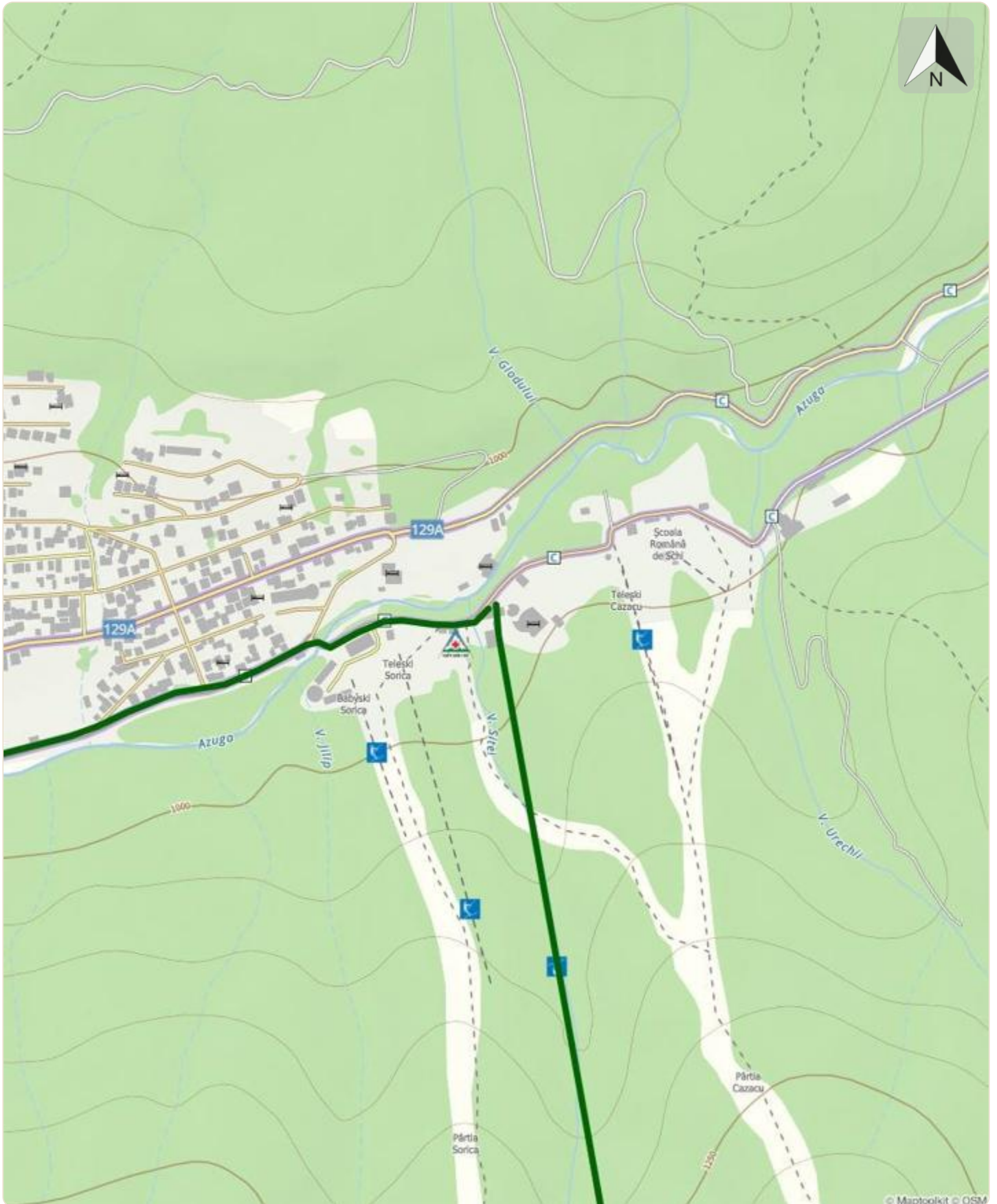
Traseul 17 propune un circuit peste Culmea Munților Baiului cu pornire de la Telegondola Azuga (debarcare). Un parcurs antrenant, cu aprox. 2000 m diferențe de nivel, pe cca. 55 km. Altitudinea maximă se înregistrează sub Vf. Baiul Mare (1809 m). Pornim din orașul Azuga, o stațiune climaterică și turistică importantă de pe Valea Prahovei, care datorită investițiilor s-a dezvoltat ca una din cele mai mari stațiuni de ski din țară. Astfel, folosim Telegondola Azuga, care are abonamente dedicate pentru coborâri multiple. La debarcare oprim câteva minute pentru a admira abruptul răsăritean al Bucegilor, Vf. Cazacu și cele trei vârfuri ascuțite ale Munților Neamțului. Începem un lung parcurs peste întreaga culme ciclabilă a Munților Baiului, folosind un drum de culme lat, pietruit, cu urcări și coborâri succesive, dar care nu prezintă dificultăți tehnice deosebite. Pentru început drumul de culme este marcat Cruce Roșie și ocolește vârfurile Urechea, Cazacu, Băiuțul și Baiul Mic, de sub care coboară un alt drum de culme peste Muntele Zamora, care poate fi folosit pentru a scurta acest traseu (traseul 18). De sub Vf. Baiul Mic (1827 m) suntem însoțiți de marcajul principal de creastă Bandă Roșie, cu mențiunea că drumul de culme ocolește vârfurile cele mai proeminente: Baiul Mare, Drăgan, Piscul Câinelui, Vornicu, Mierlei etc. Din loc în loc, avem priveliști spre bazinul Văii Rele, flancat de Muntele Cumpătu, dincolo de care se impun crestele Bucegilor (de la Vânturiș până la Coștila, zona Colții lui Barbeș etc). Către est apare bazinul Văii Coțofana, delimitat de Piciorul Coțofenei. Din Șaua Mierlei începe o coborâre în viteză spre Vf. Doamnele Tituleni, de sub care drumul șerpuiește larg la izvoarele Floreii. După ce trecem de Cabana de Vânătoare Florei, ajungem la asfalt în localitatea Posada, de unde începe calvarul aglomerației de pe drumul național DN1, înapoi spre Azuga.

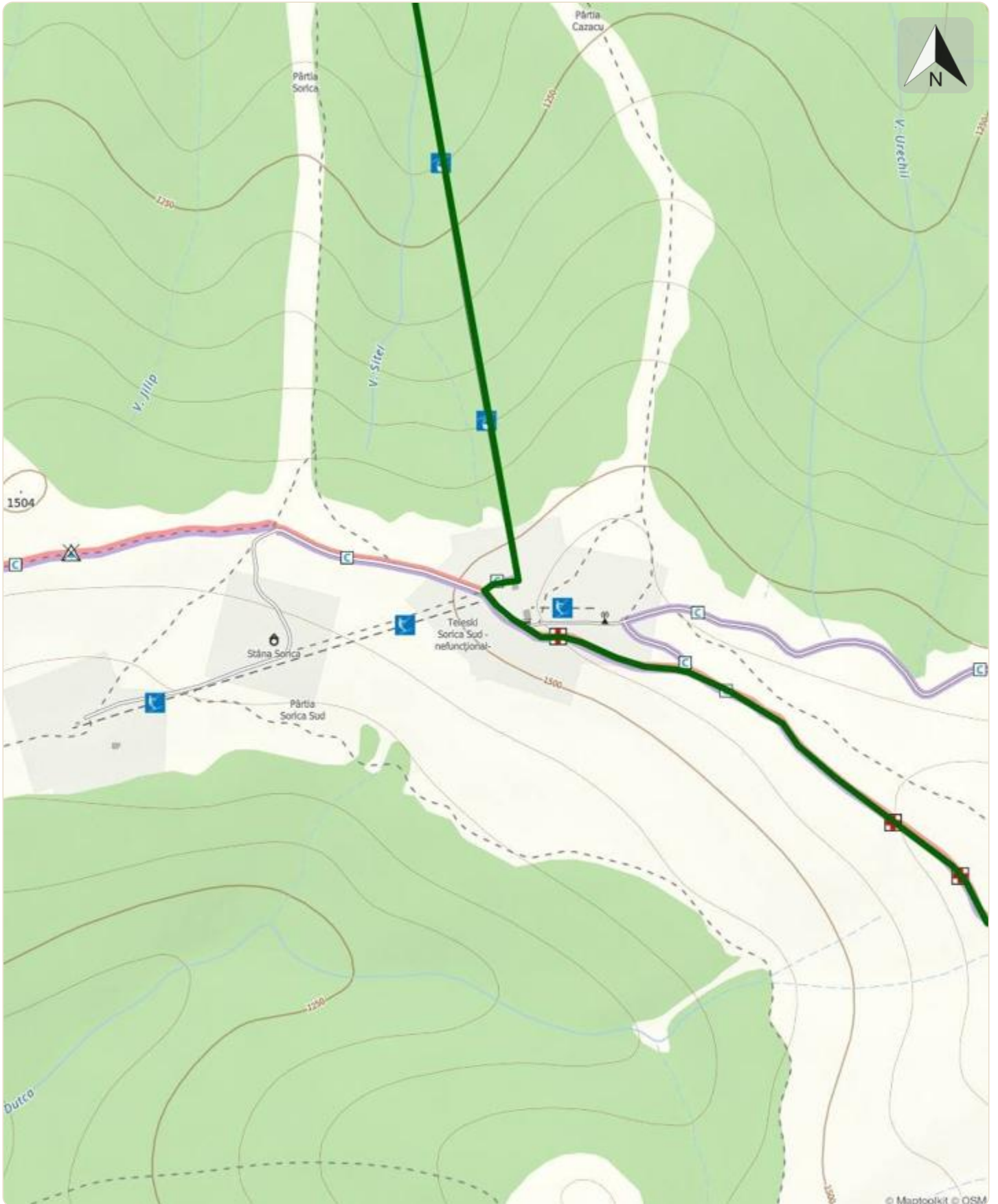
Indicații de parcurs

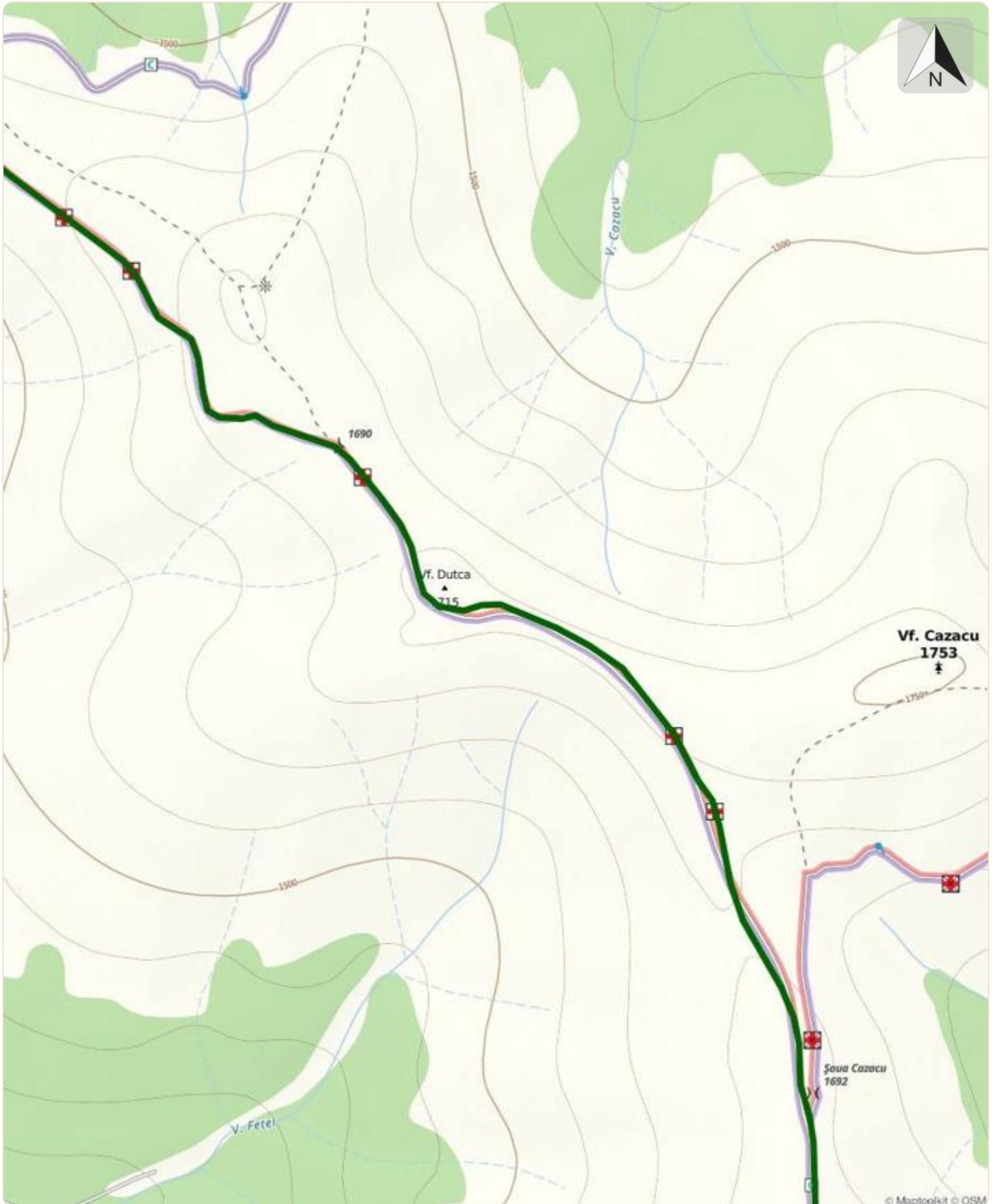
Traseu lung ce străbate întreaga culme ciclabilă a Munților Baiului. Traseul pleacă de la capătul Telegondolei Azuga. De aici un drum lat, pietruit, ține culmea făcând numeroase sus-josuri, ocolind pe alocuri cele mai proeminente vârfuri: Urechea, Cazacu, Baiul Mic, Baiul Mare, Piscul Câinelui, Mierlei etc. Din șa, de-a lungul întregului drum, avem una din cele mai impresionante priveliști din România - cea spre abruptul răsăritean al Bucegiului. Vreme de mulți kilometri noi ținem culmea iar când altitudinile scad mult coborâm în viteză, depășind Vf. Doamnele Tituleni și Cabana de Vânătoare Florei, ajungând la asfalt în localitatea Posada, în apropierea haltei C.F.R. De aici, pentru a ne întoarce în Azuga, avem fie varianta drumului național, variantă mai puțin prietenoasă din cauza traficului auto, dar cu numeroase obiective turistice pe parcurs în stațiunile de pe Valea Prahovei, fie varianta mai rapidă, a întoarcerii cu trenul regio de la halta Posada la Azuga, iar de aici mai departe la telegondolă.

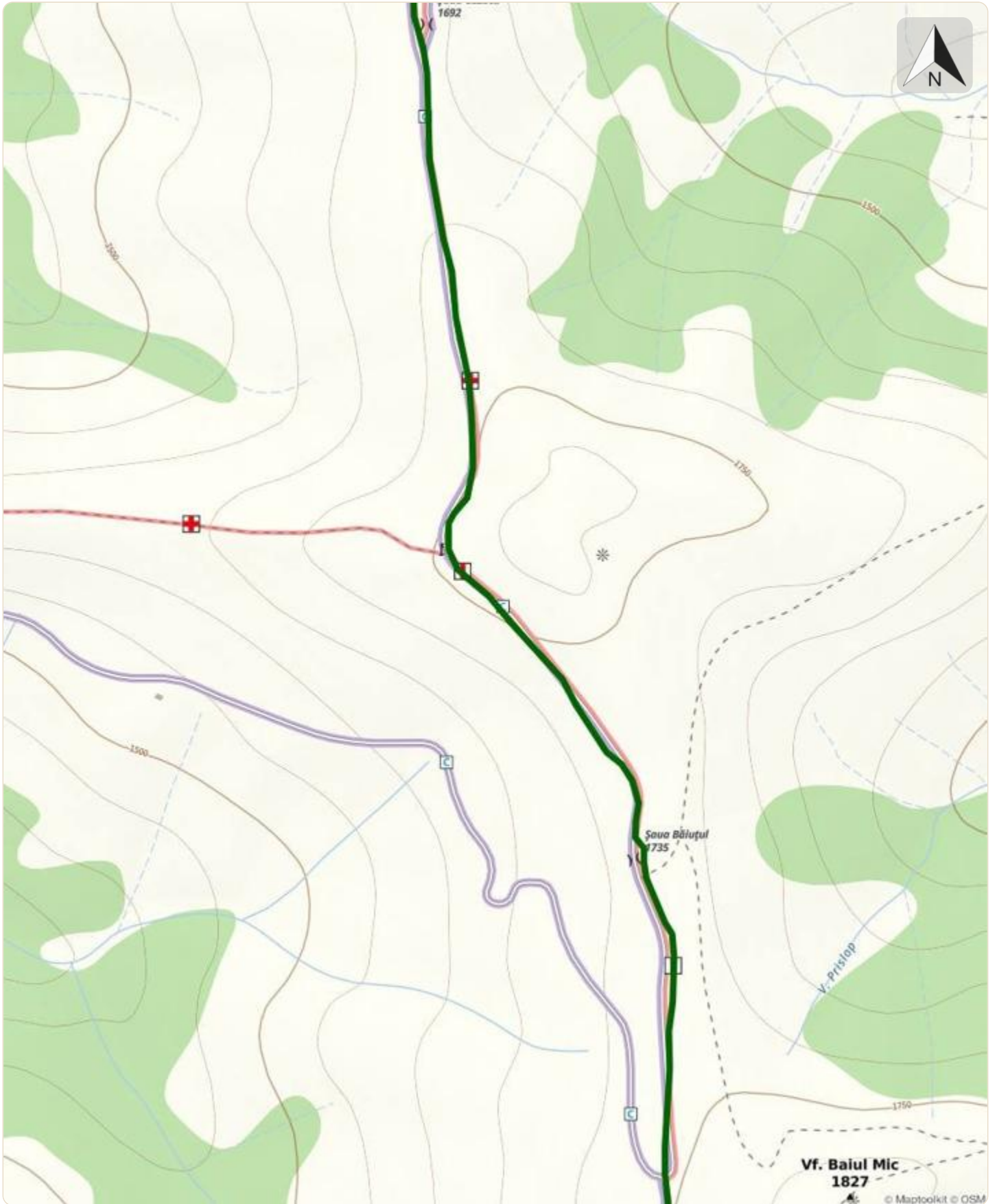
Etape

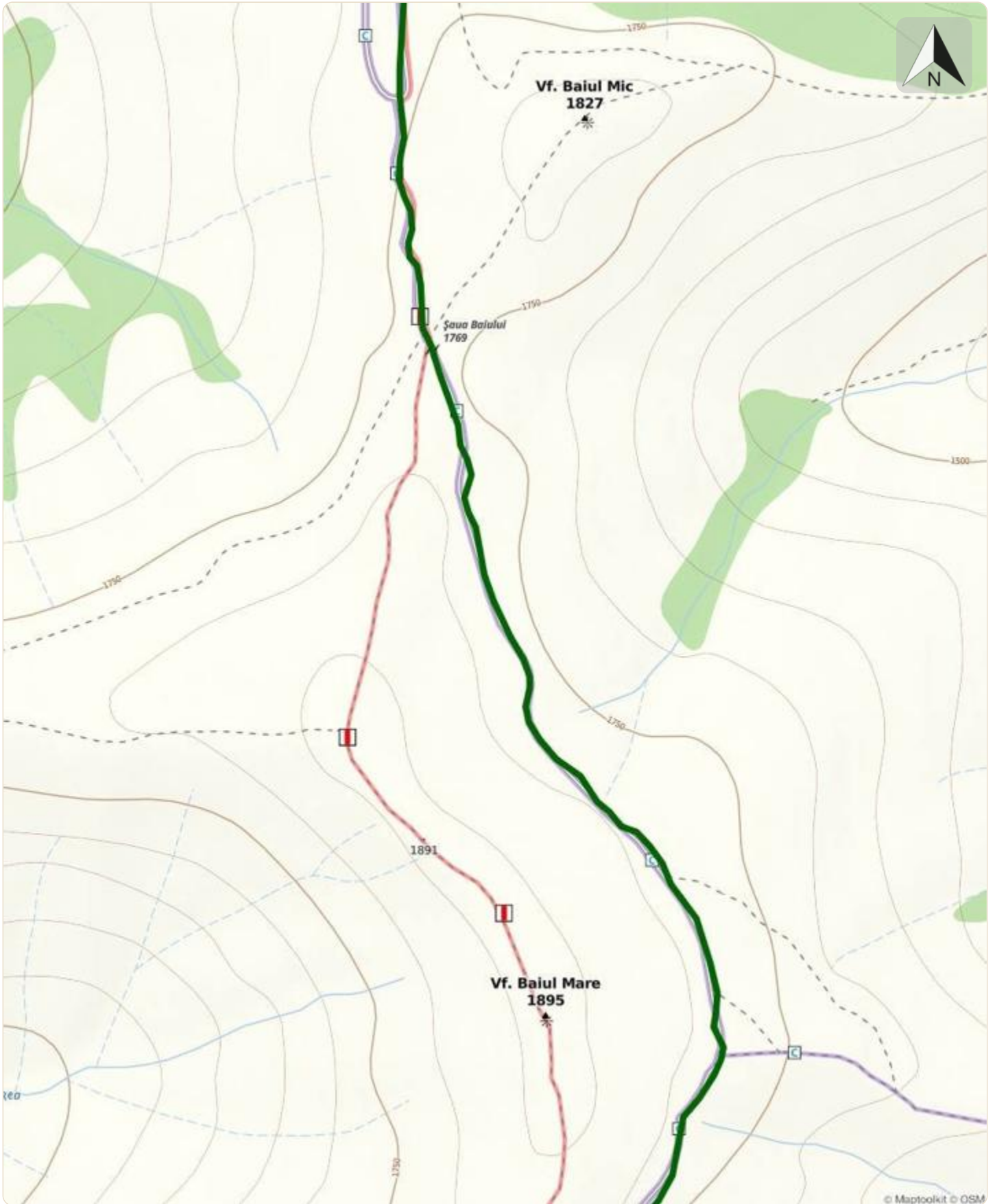
Telegondola Azuga - Culmea Munților Baiului - Posada - Sinaia - Azuga - Telegondola Azuga

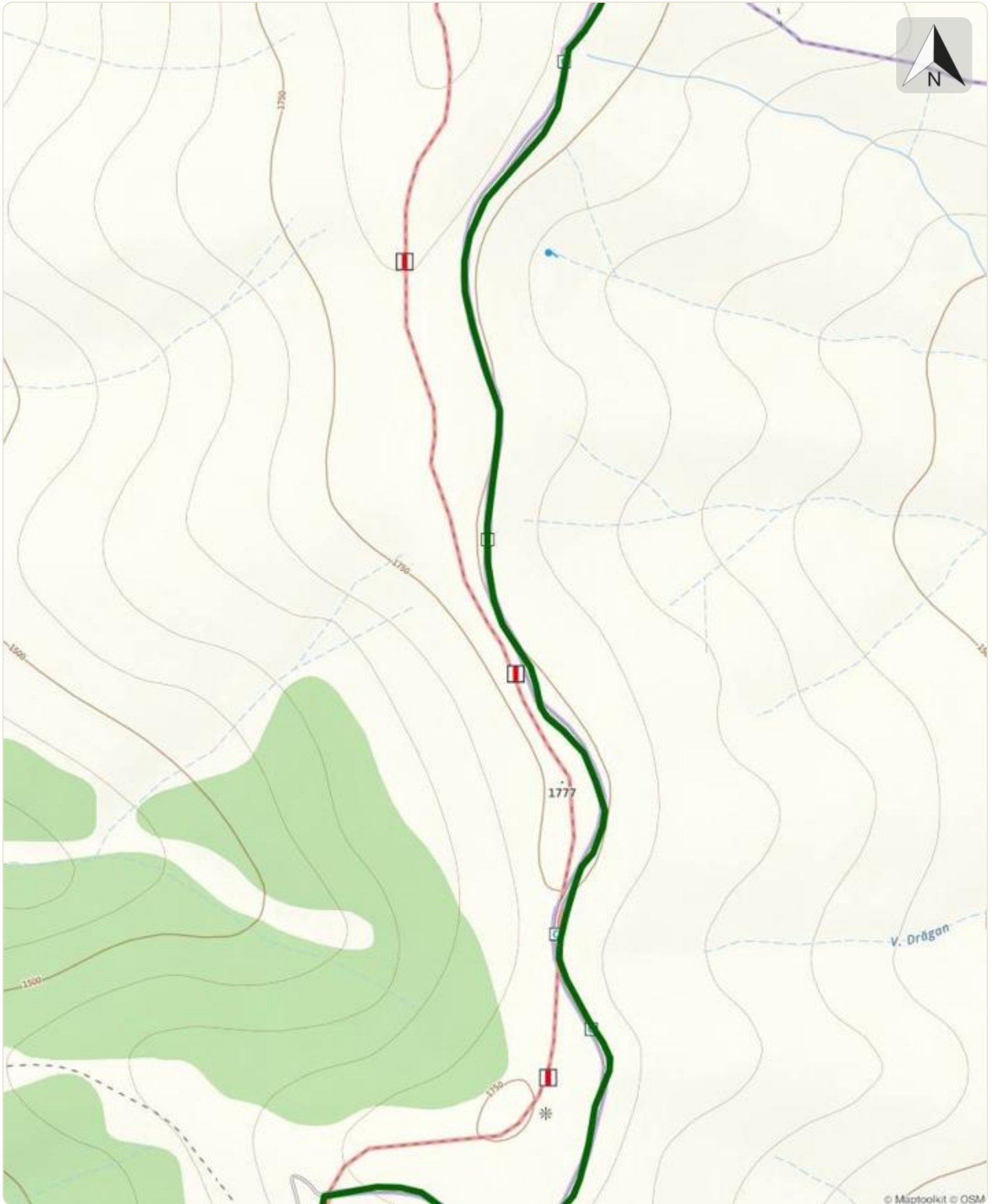


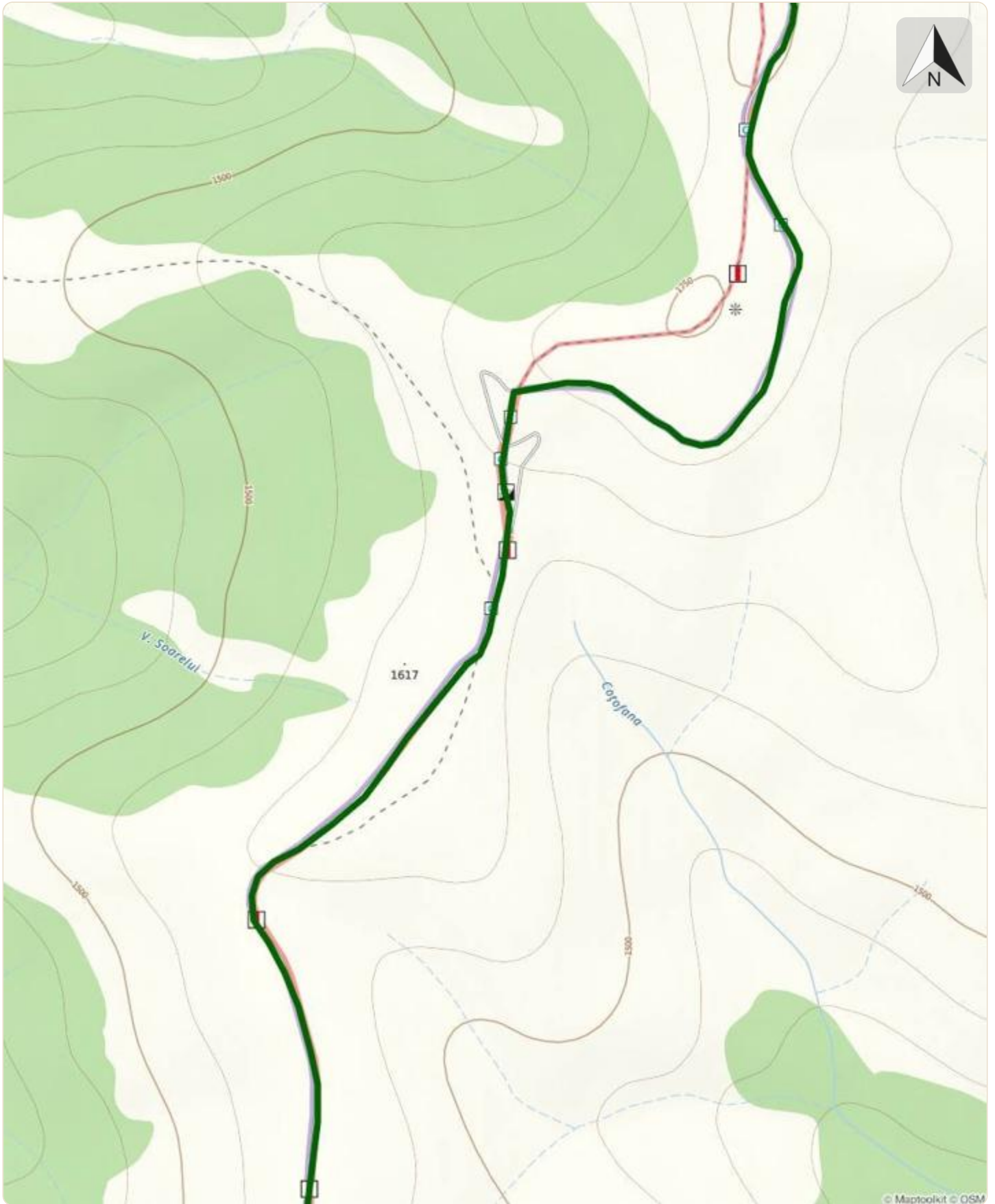


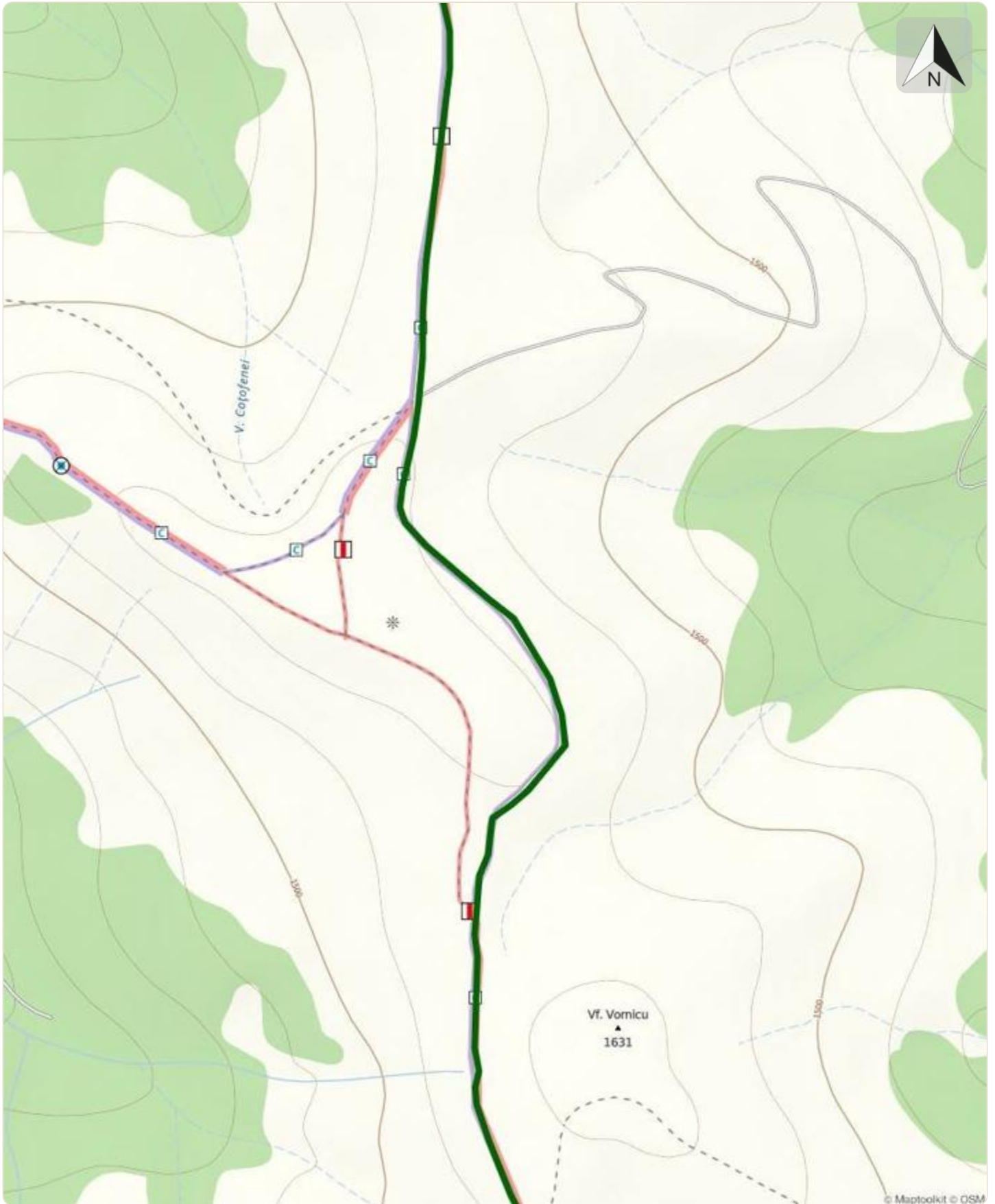


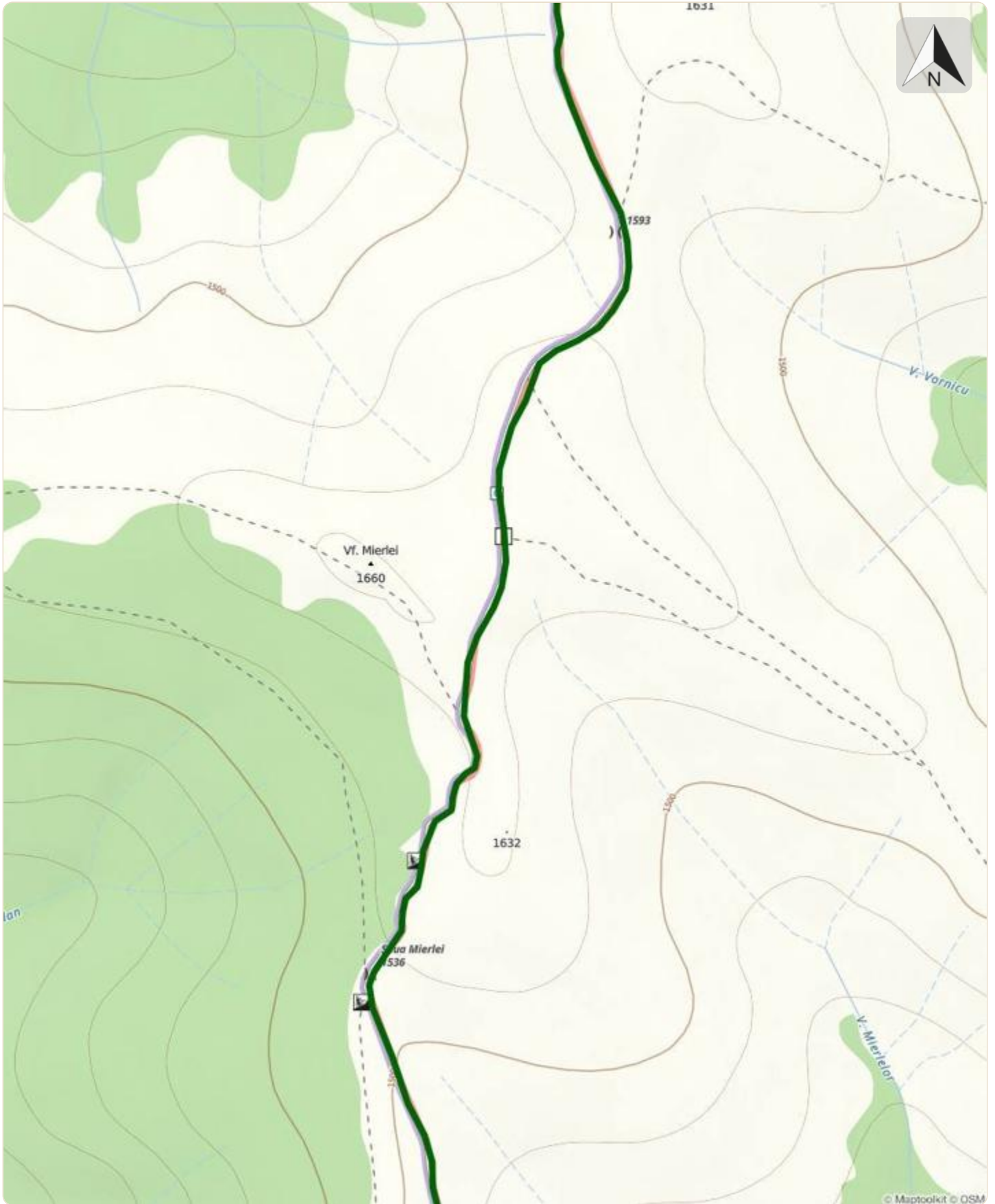


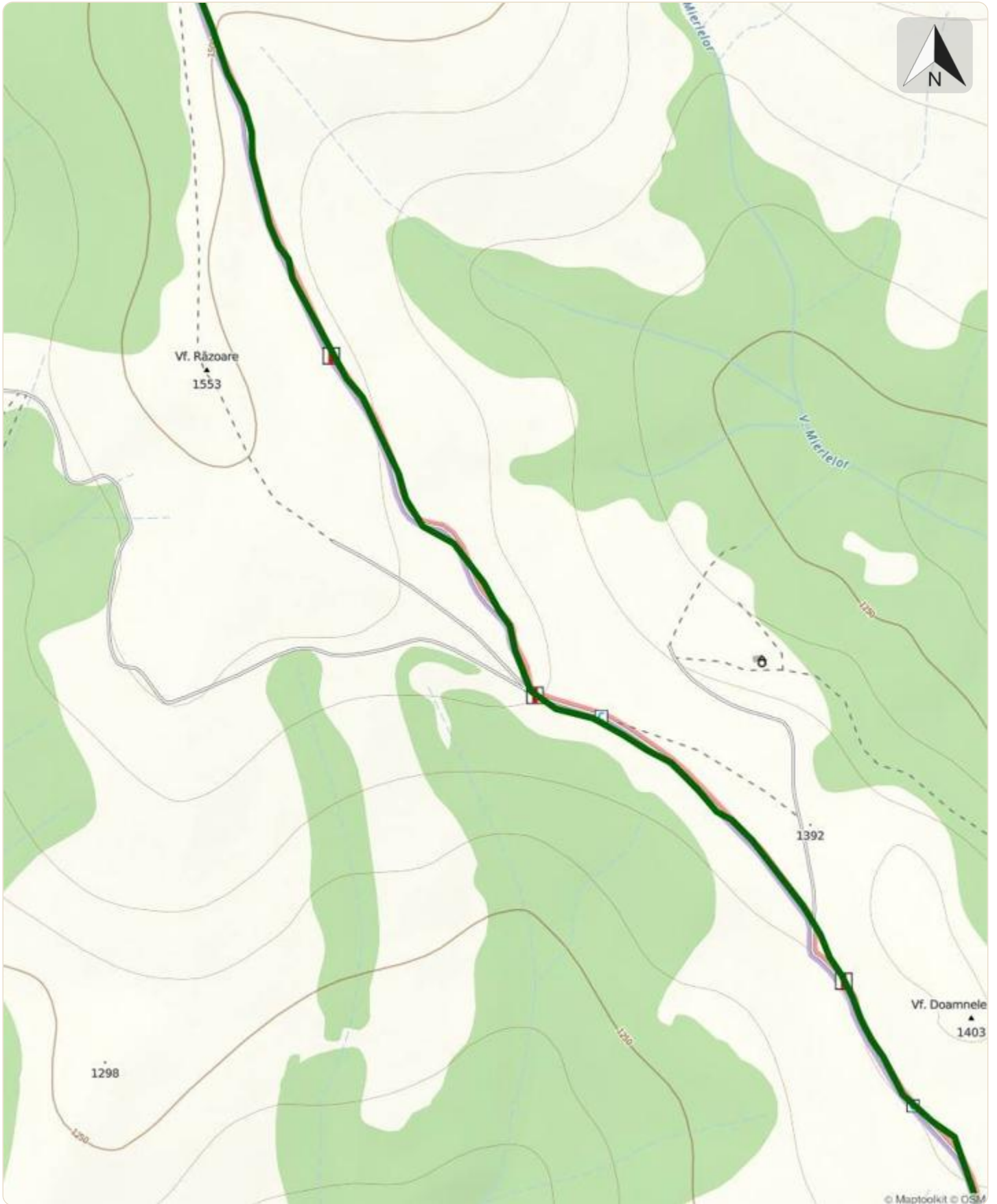


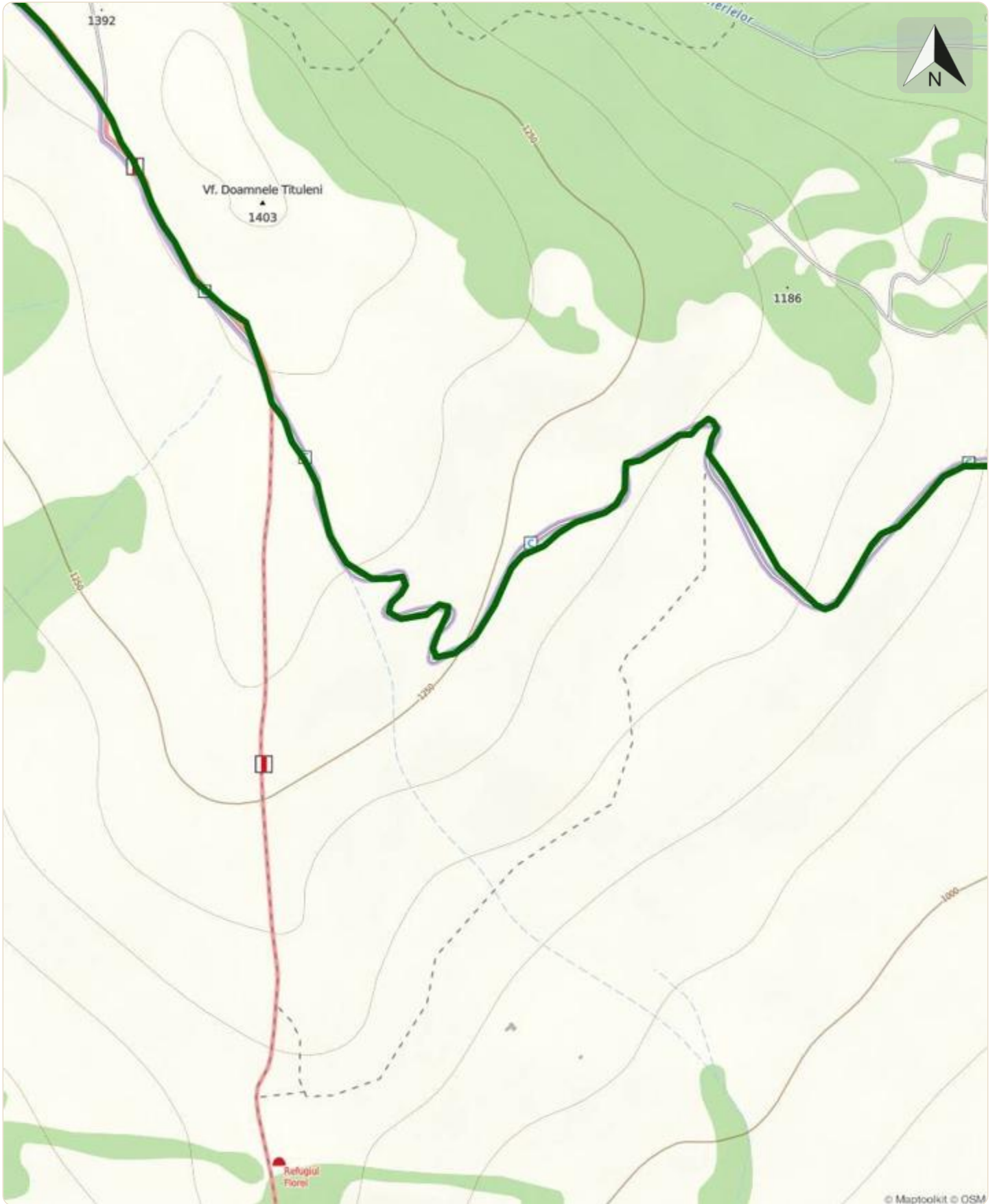


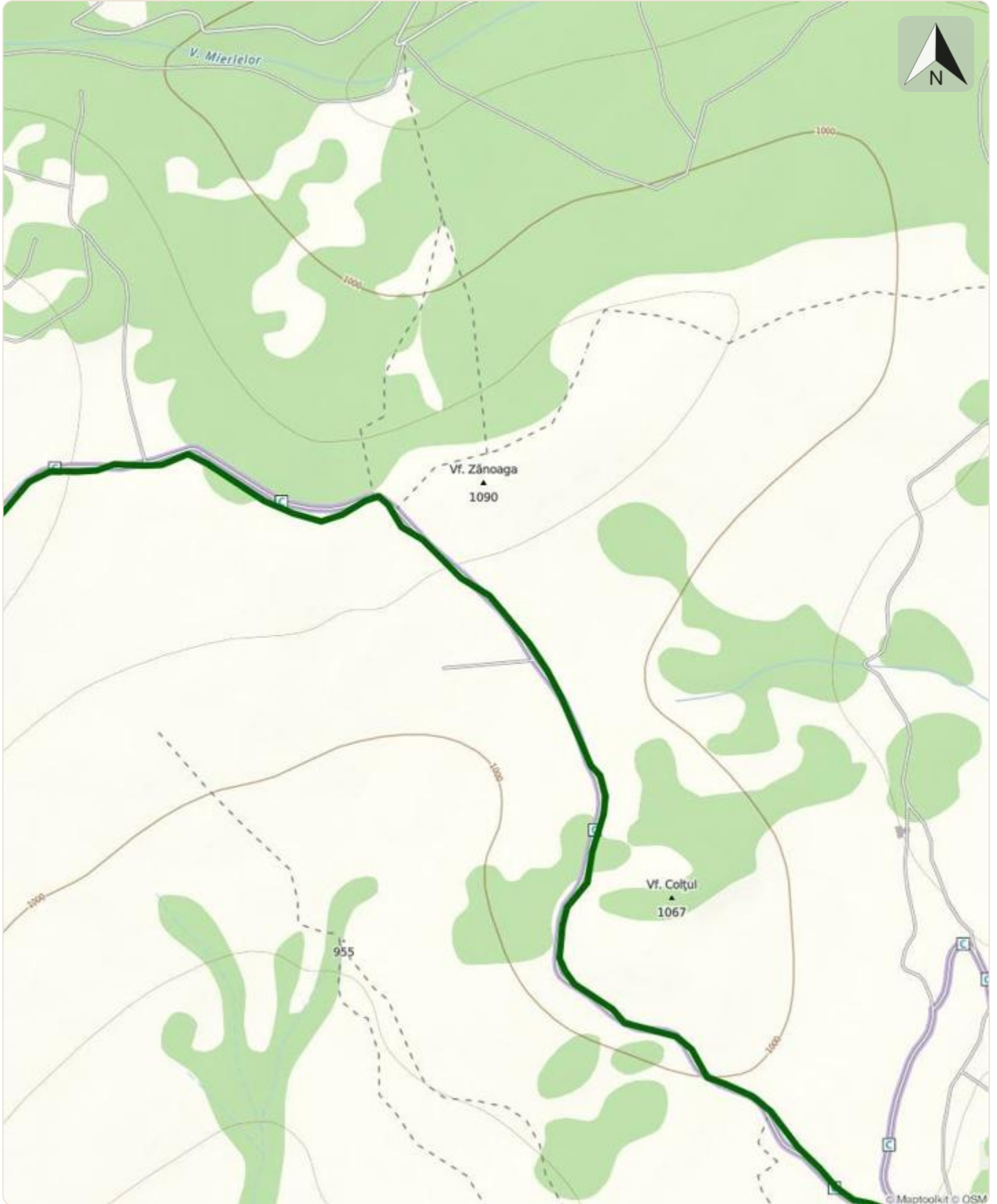


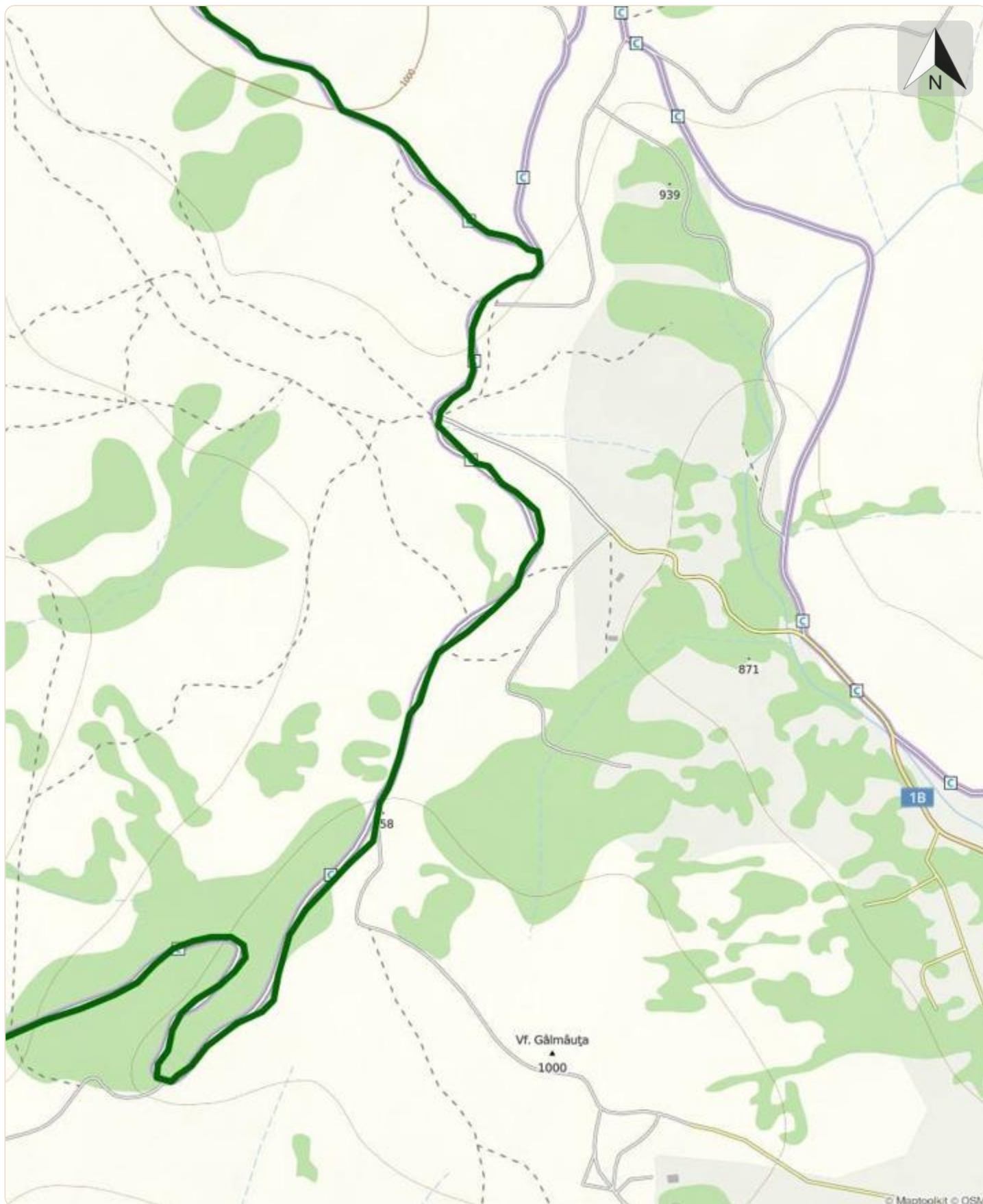


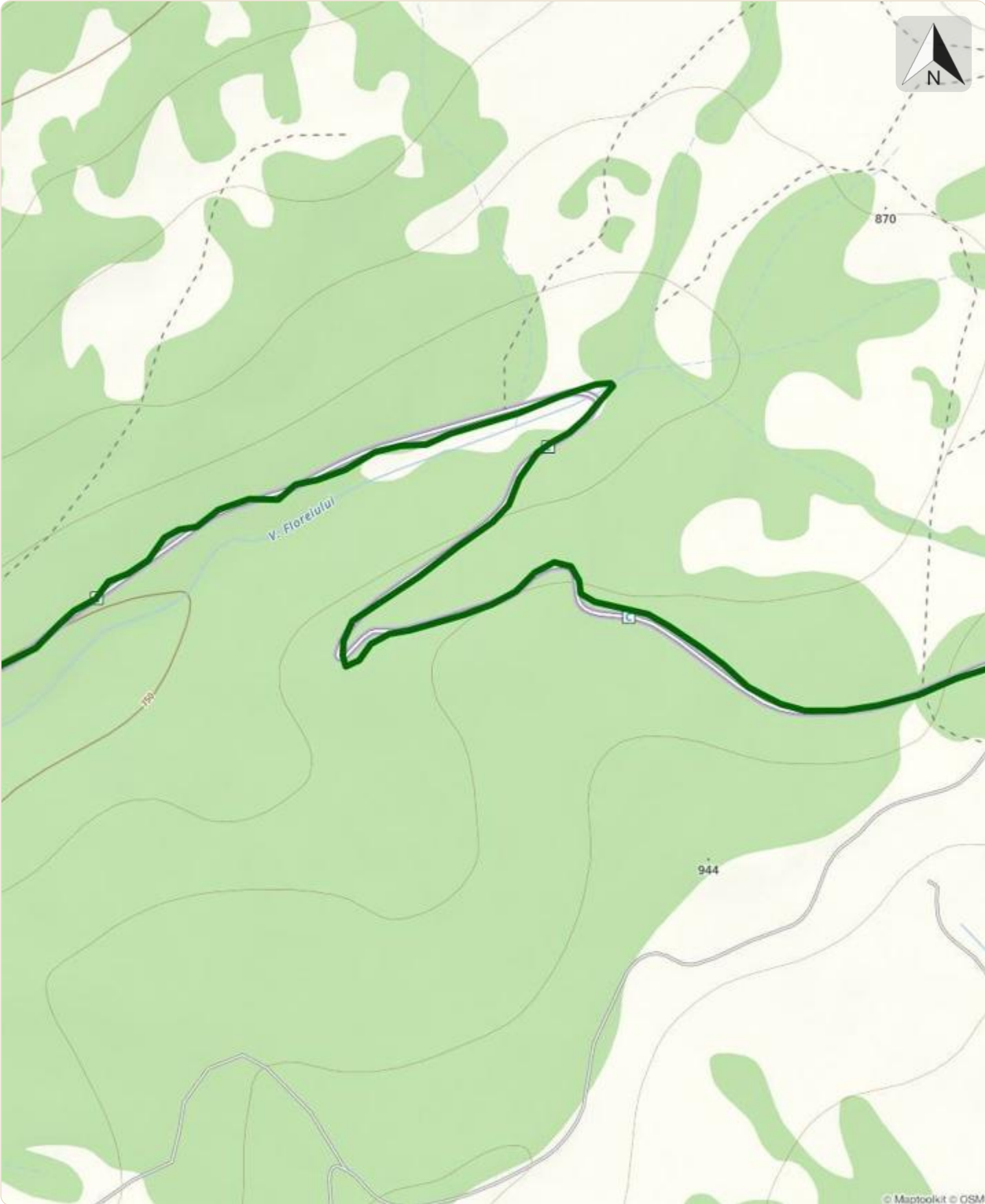


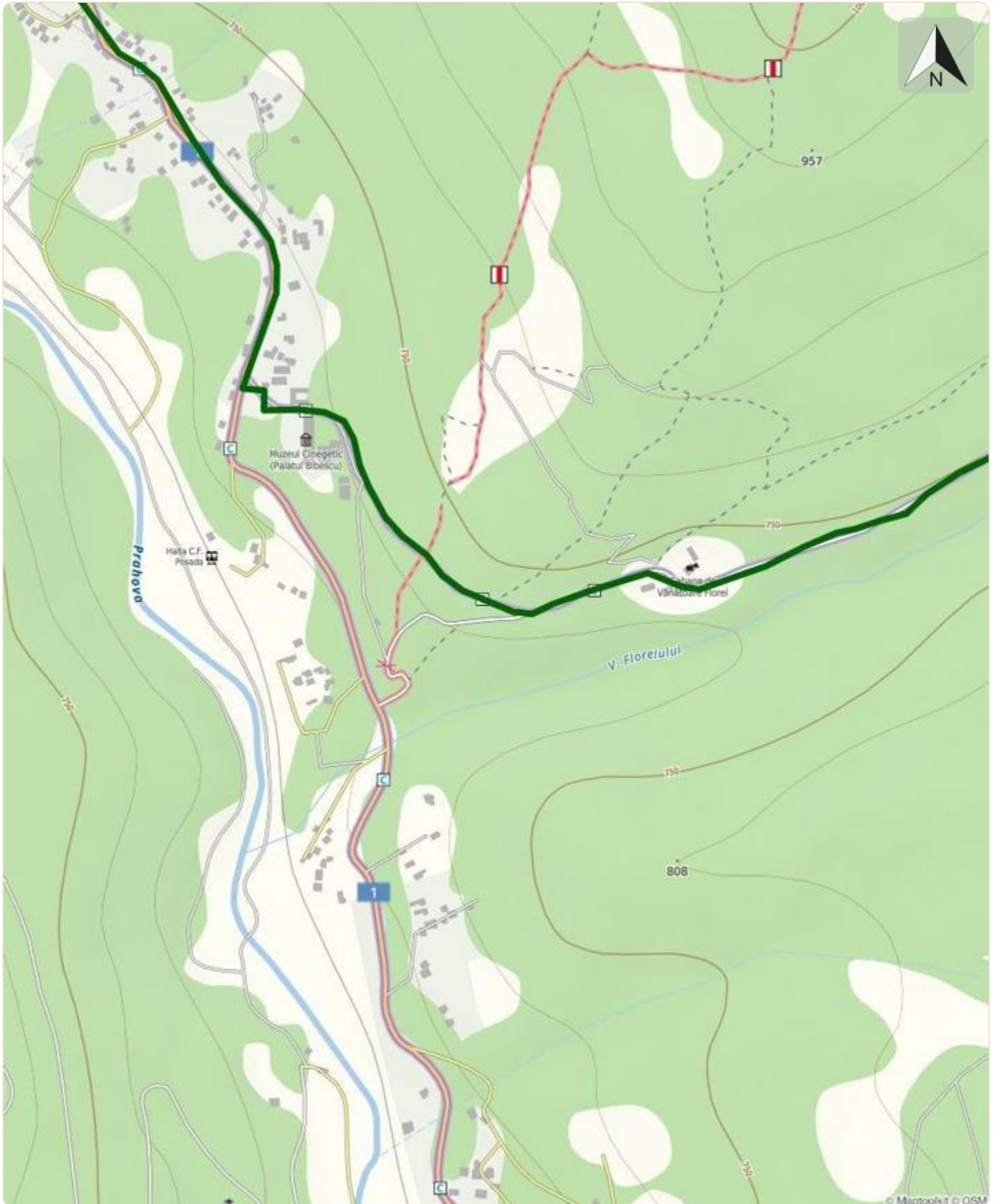


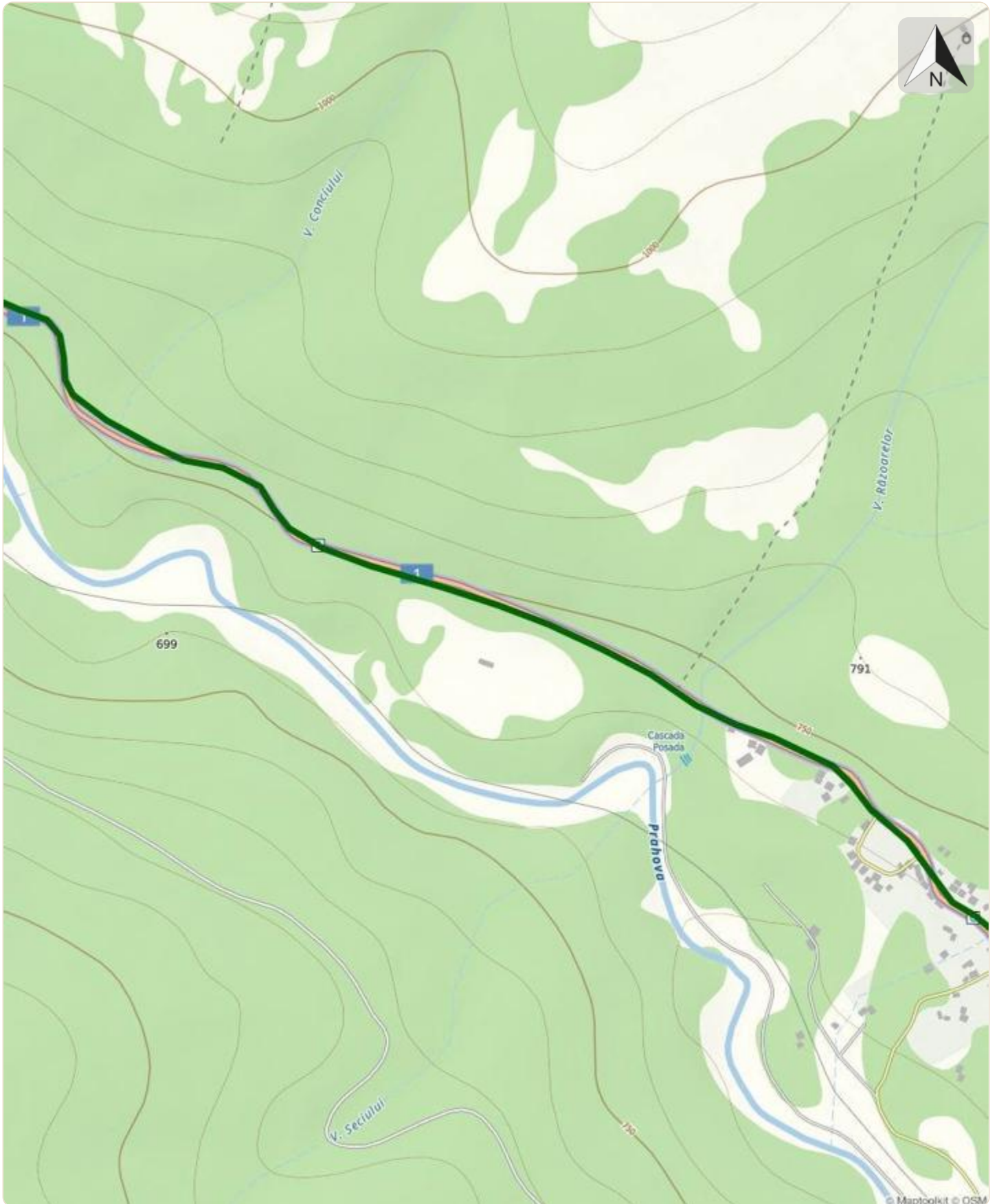






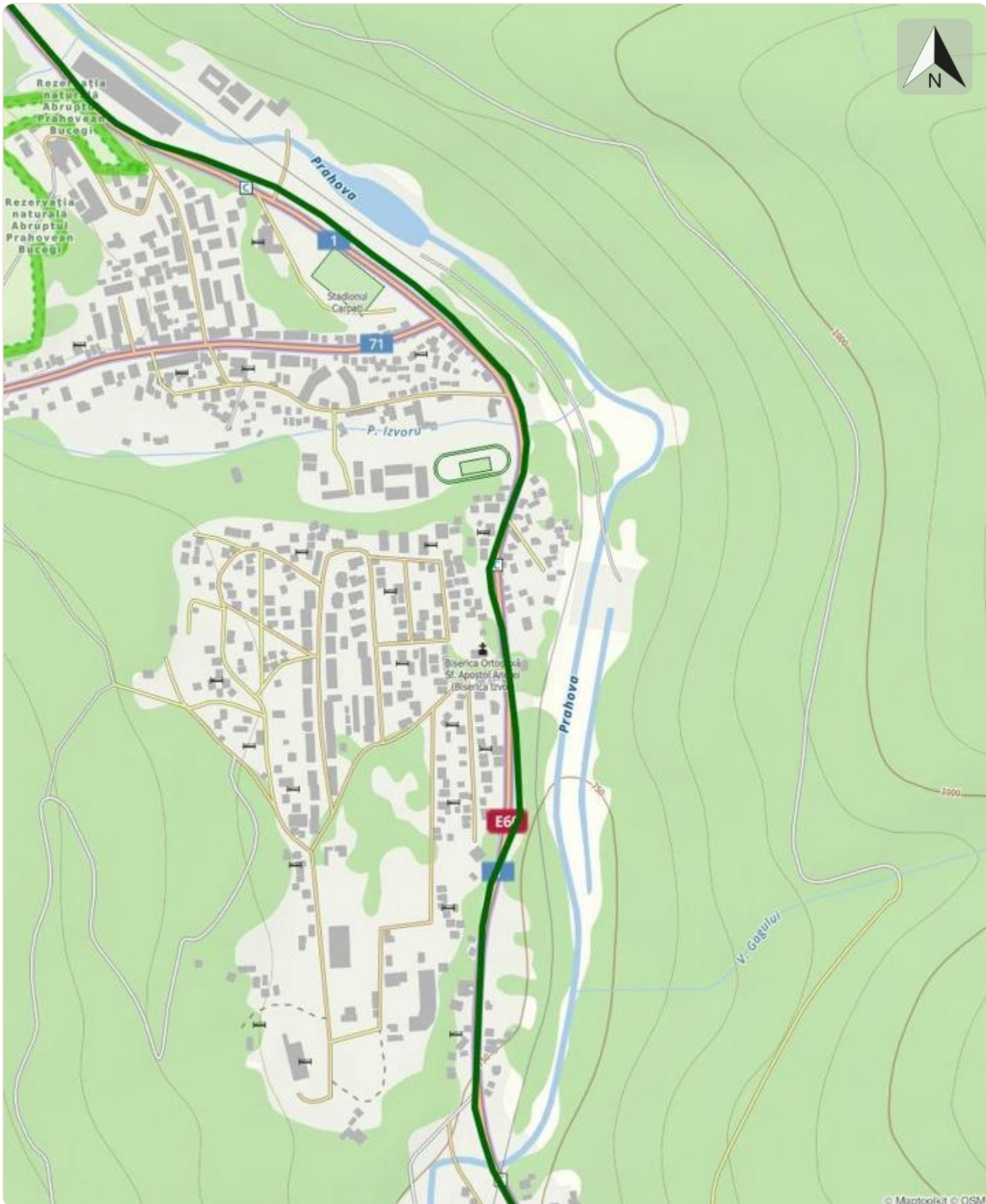


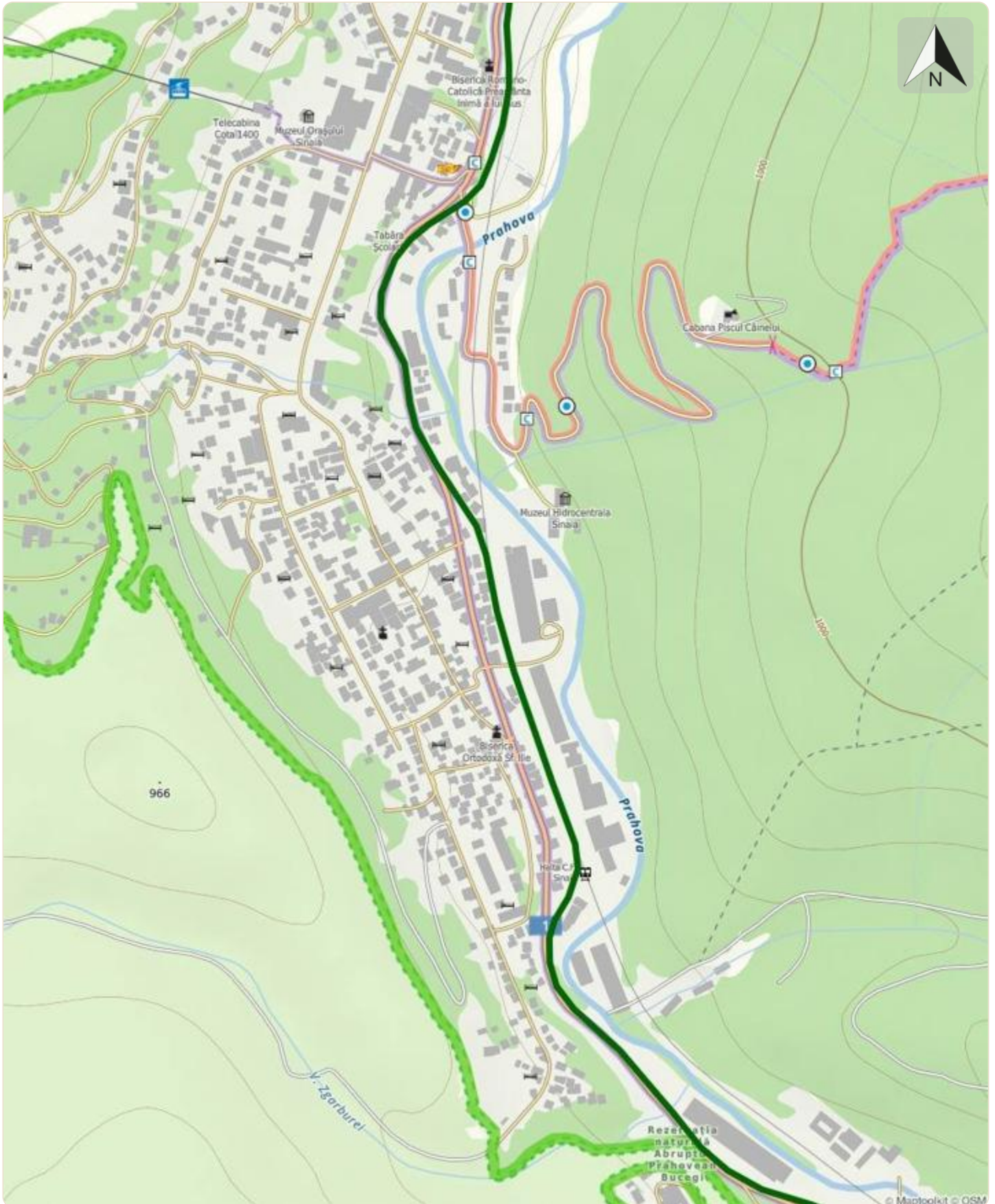


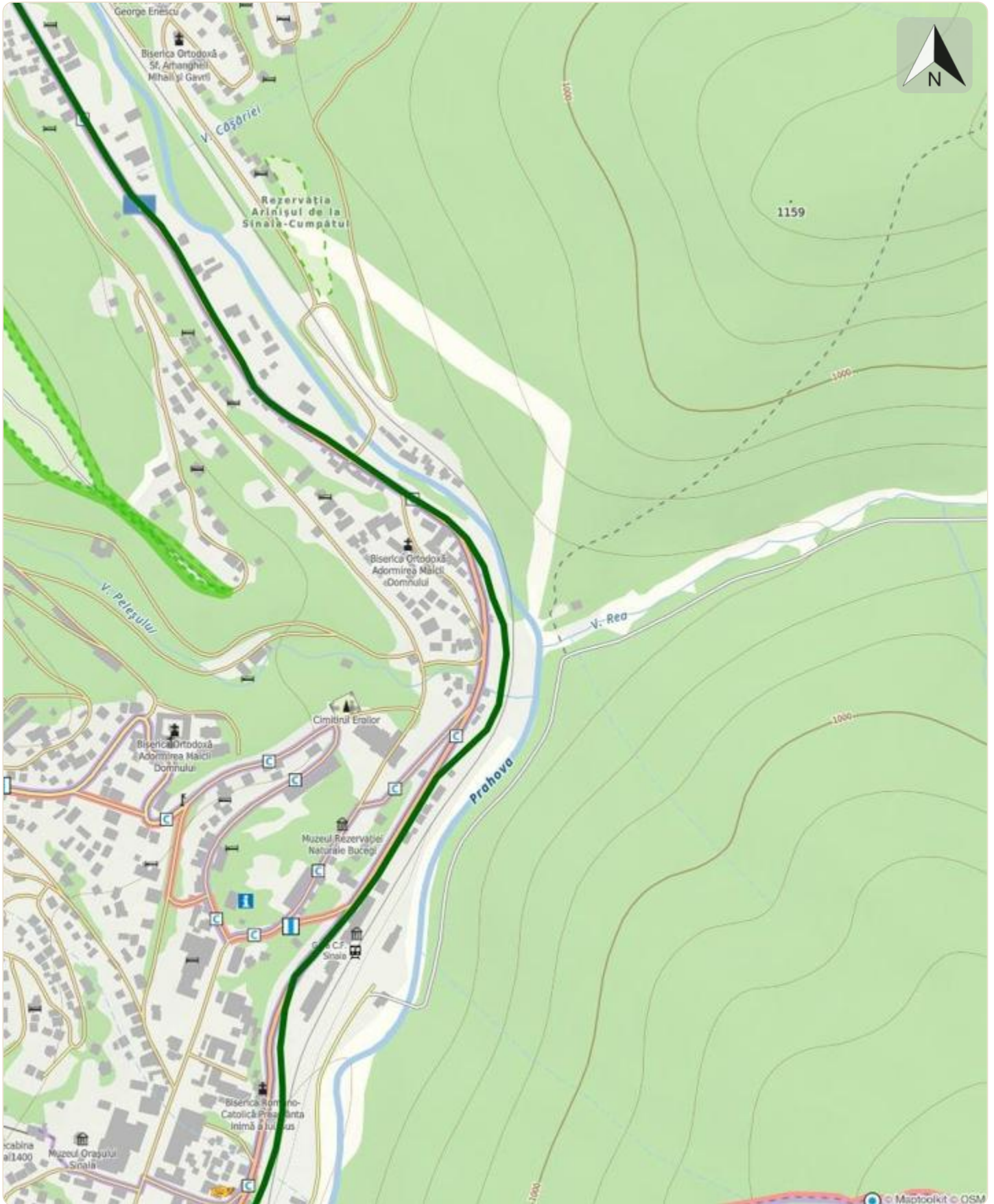




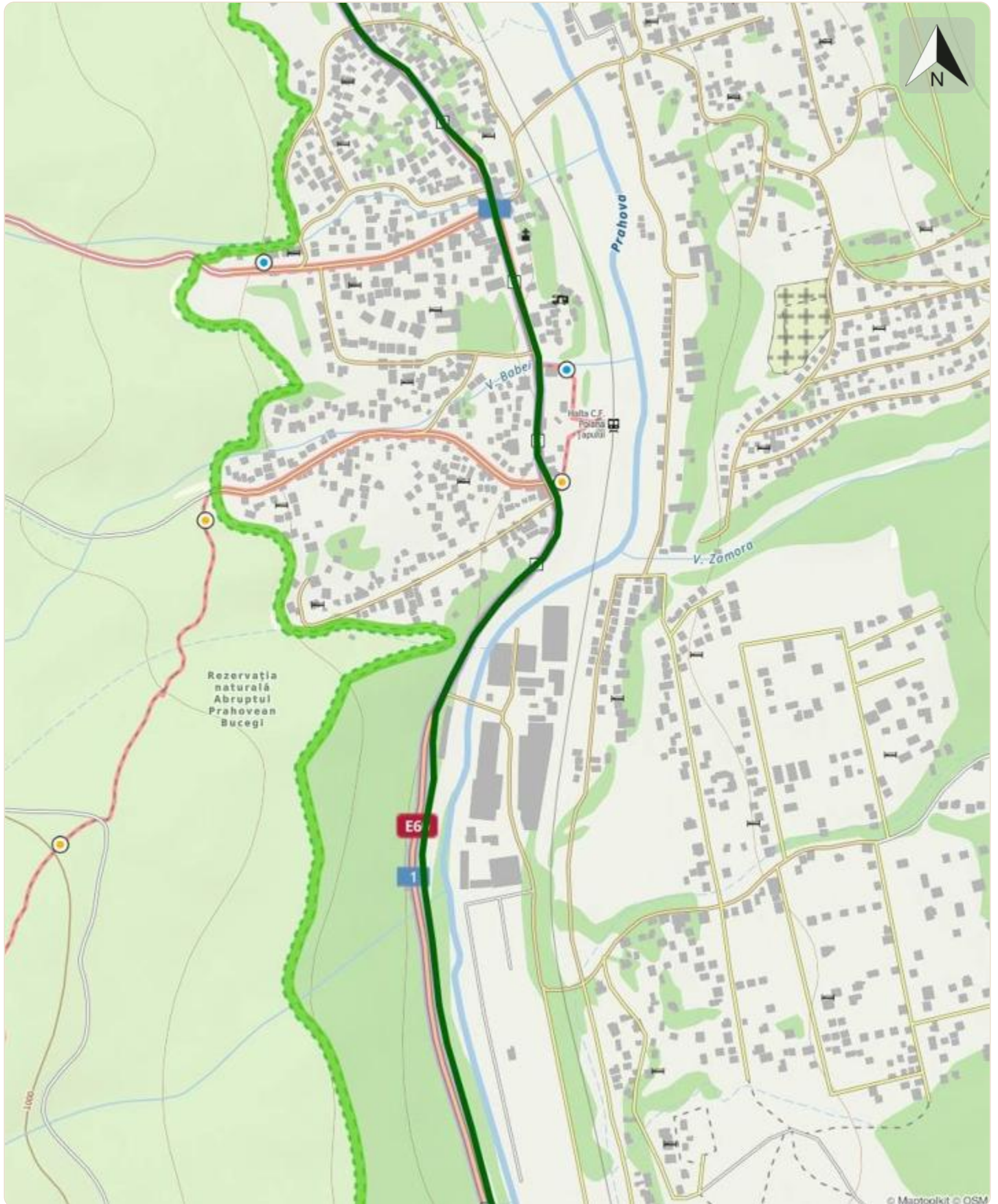


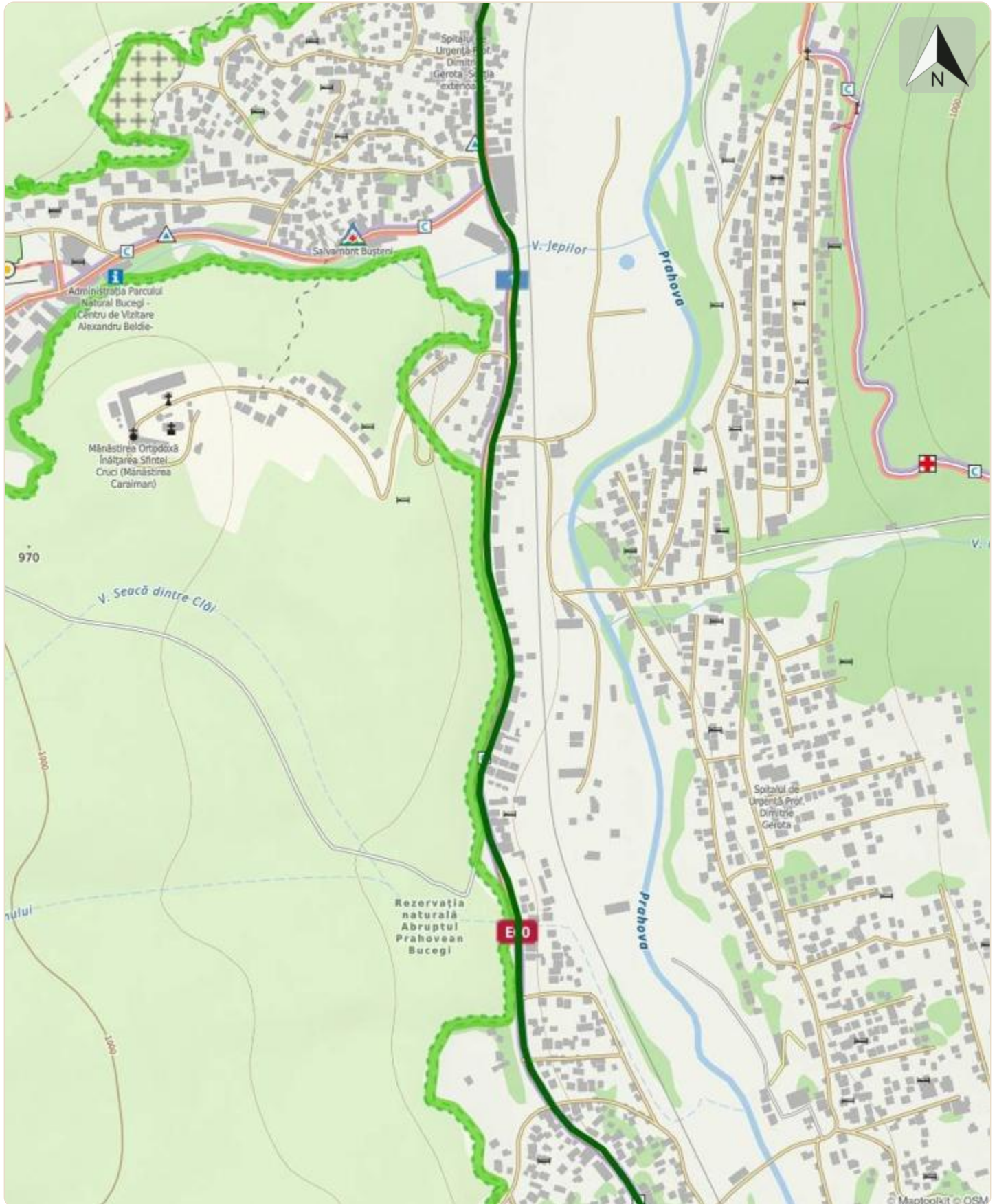


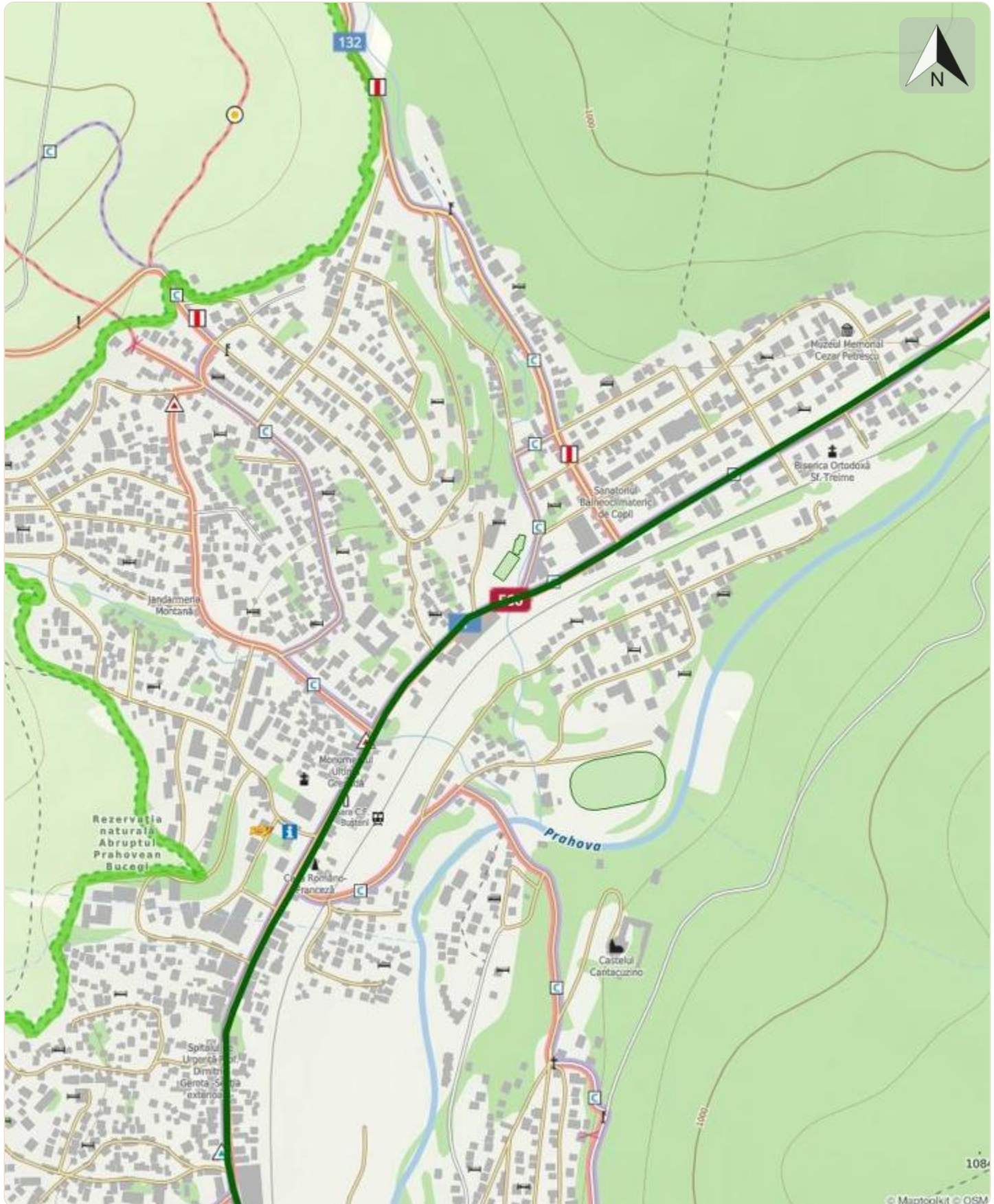




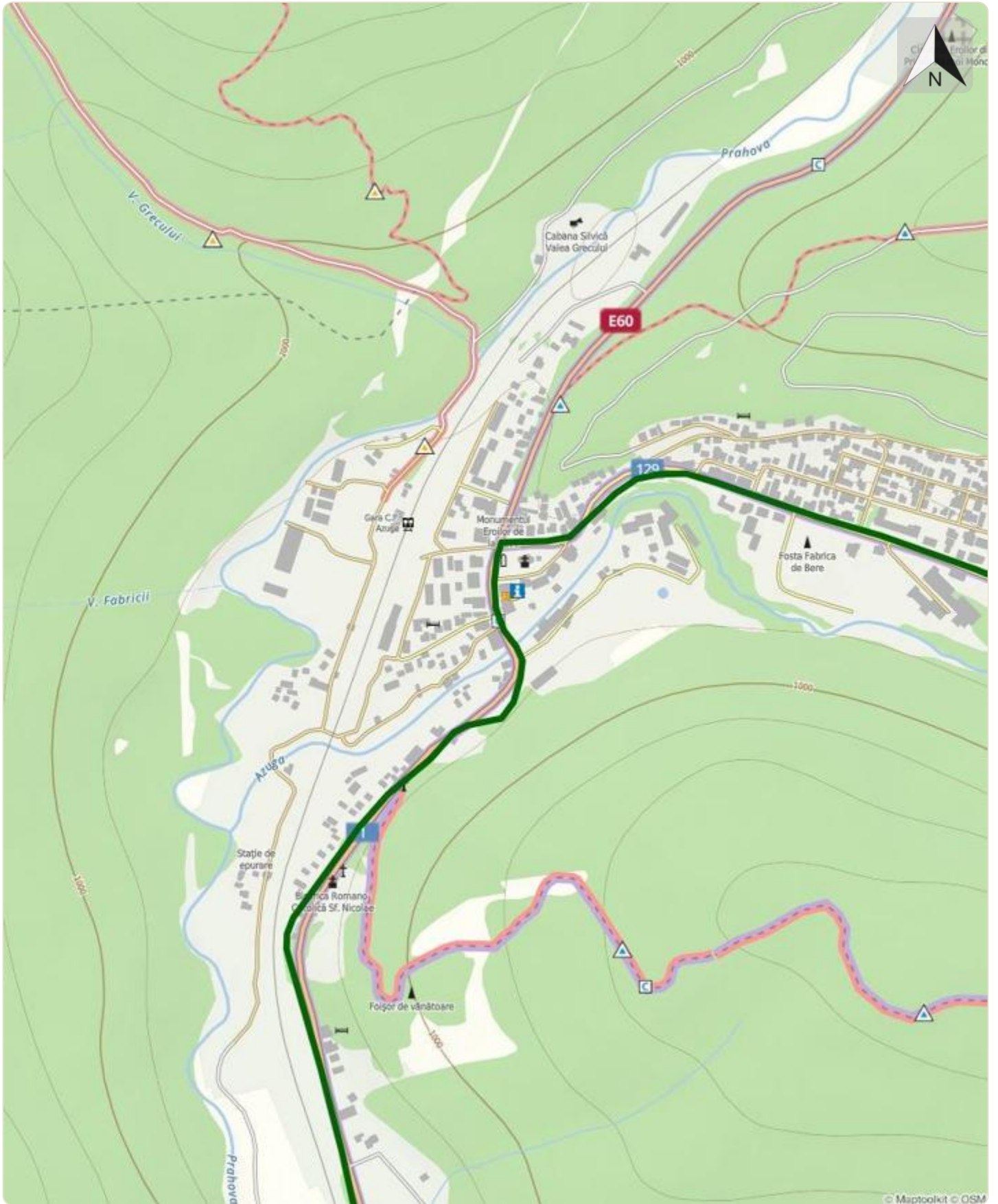


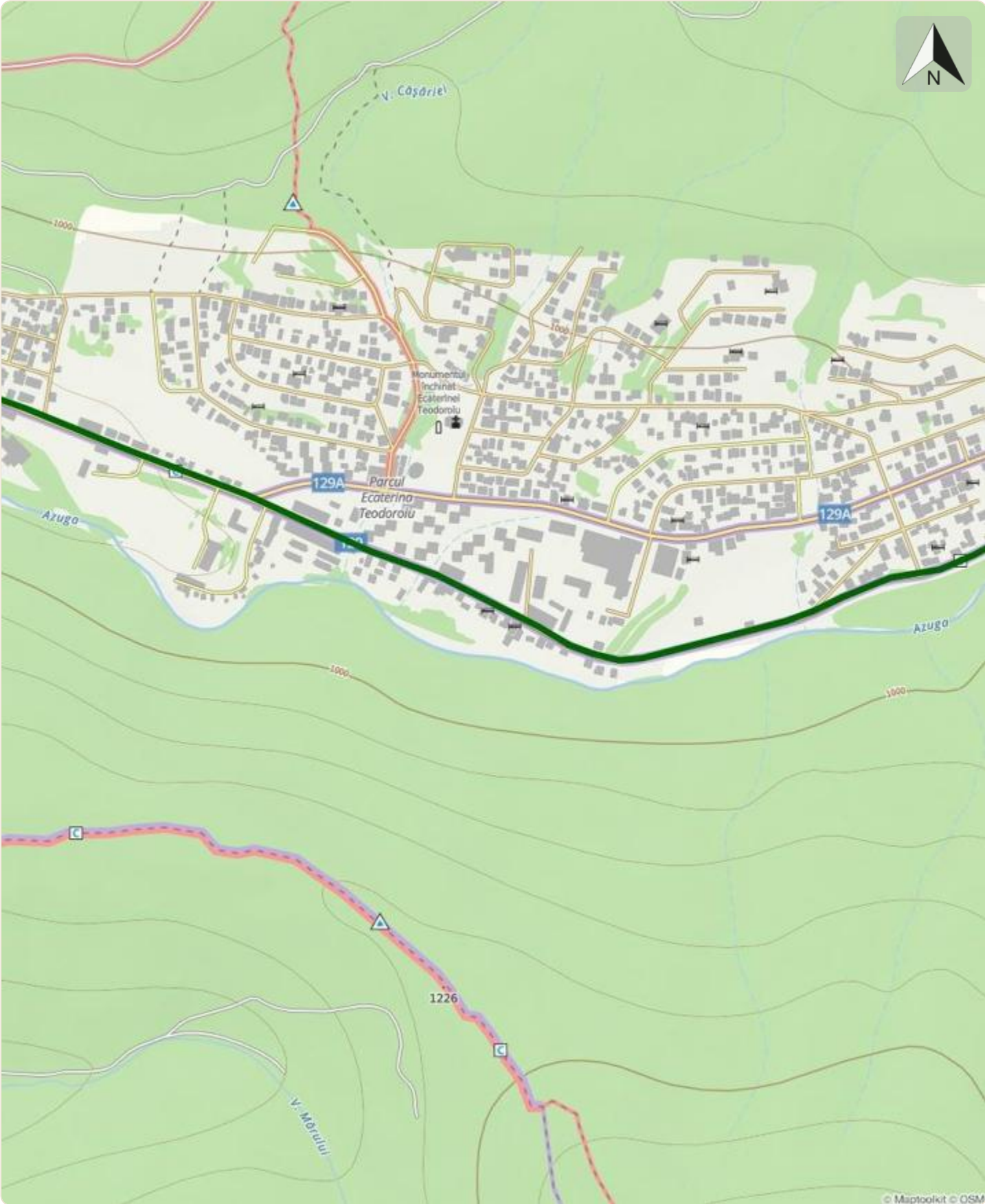












© Maptoolkit © OSM