

# 03MB07: Tărlungeni - Șaua Teslei - Tărlungeni



CICLISM



Dificultate:  
**mediu**



Distanță:  
**56.3 km**



Durată:  
**-**



Urcare:  
**1340 m**



Coborâre:  
**1339 m**



Vârf:  
**1369 m**



## DETALII TRASEU

Regiuni Brașov Ciclist

Județe Brașov

Sectoare hartă 28 sectoare

## Cele mai bune sezoane

✓ Ianuarie

✓ Februarie

✓ Martie

✓ Aprilie

✓ Mai

✓ Iunie

✓ Iulie

✓ August

✓ Septembrie

✓ Octombrie

✓ Noiembrie

✓ Decembrie

Traseul 7 propune un circuit cicloturistic în forță, traversând piciorul Teslei din Munții Ciucaș, pornind din satul Tărlungeni. Primul sector urcă spre Cabana Babarunca, pe drumul asfaltat DN1A, trecând pe lângă Acumularea Tărlung-Săcele. Urmează un urcuș greu pe poteci spre Șaua Teslei, de unde coborâm pe drumuri de exploatare spre Valea Dălghiului. Facem traversarea spre Valea Zizinului pe un drum pietruit. Priveliști spre uriașii Ciucașului.

## Descriere

Traseul 7 face un circuit între satul Tărlungeni și Șaua Teslei, trecând pe lângă Lacul Tărlung-Săcele și prin Cheile Babaruncăi. Un parcurs solicitant, cu peste 2000 m diferențe de nivel, pe cca. 56 km. Altitudinea maximă se înregistrează sub Vf. Piatra Dudului (1368 m). Din satul Tărlungeni, urmăm câteva drumuri lăturalnice care ne conduc la drumul național DN1A ce urcă în Pasul Bratocea. După ce trecem pe lângă Barajul Tărlung-Săcele și popas Brădet, continuăm spre fosta cabană Babarunca, situată la poalele Ciucașului. Părăsim asfaltul și urmăm drumul forestier prin Cheile Babaruncăi, marcat Triunghi Roșu. La capătul drumului, o săgeată indicatoare ne arată că trebuie să continuăm pe firul apei, un fir îngust și umbrit, pentru ca apoi să ieșim pe versantul drept al acestuia, la 1350 m alt, unde întâlnim varianta Punct Roșu de legătură cu Șaua Teslei. Urcușul final este dificil și se face prin push bike pe potecă. Vf. Piatra Dudului atingem alt. max. a traseului (1368 m). Urmează o coborâre abruptă (hard downhill), pe drumuri de exploatare, spre Valea Dălghiului, drum care pe măsură ce coborâm devine mai bun. De la cantonul forestier, continuăm prin Poiana Dălghiu, apoi înainte de a intra în satul Dălghiu, facem stânga și urcăm 100 m D+ până în Pasul Dălghiu (Zizin), care, după cum îi spune și numele, desparte bazinul văii Dălghiu de Valea Zizinului. Din șa admirăm abruptul nordic al Ciucașului. Coborârea pe drumul pietruit Valea Zizinului ne poartă printre plaiurile împădurite cu alt medii între 1000 -1000 m din preajma localității Zizin, care a primit indicatorul de sat european pentru dezvoltarea infrastructurii, protecția mediului și servicii sociale. Zizin are și un potențial de ape minerale, parțial valorificat.

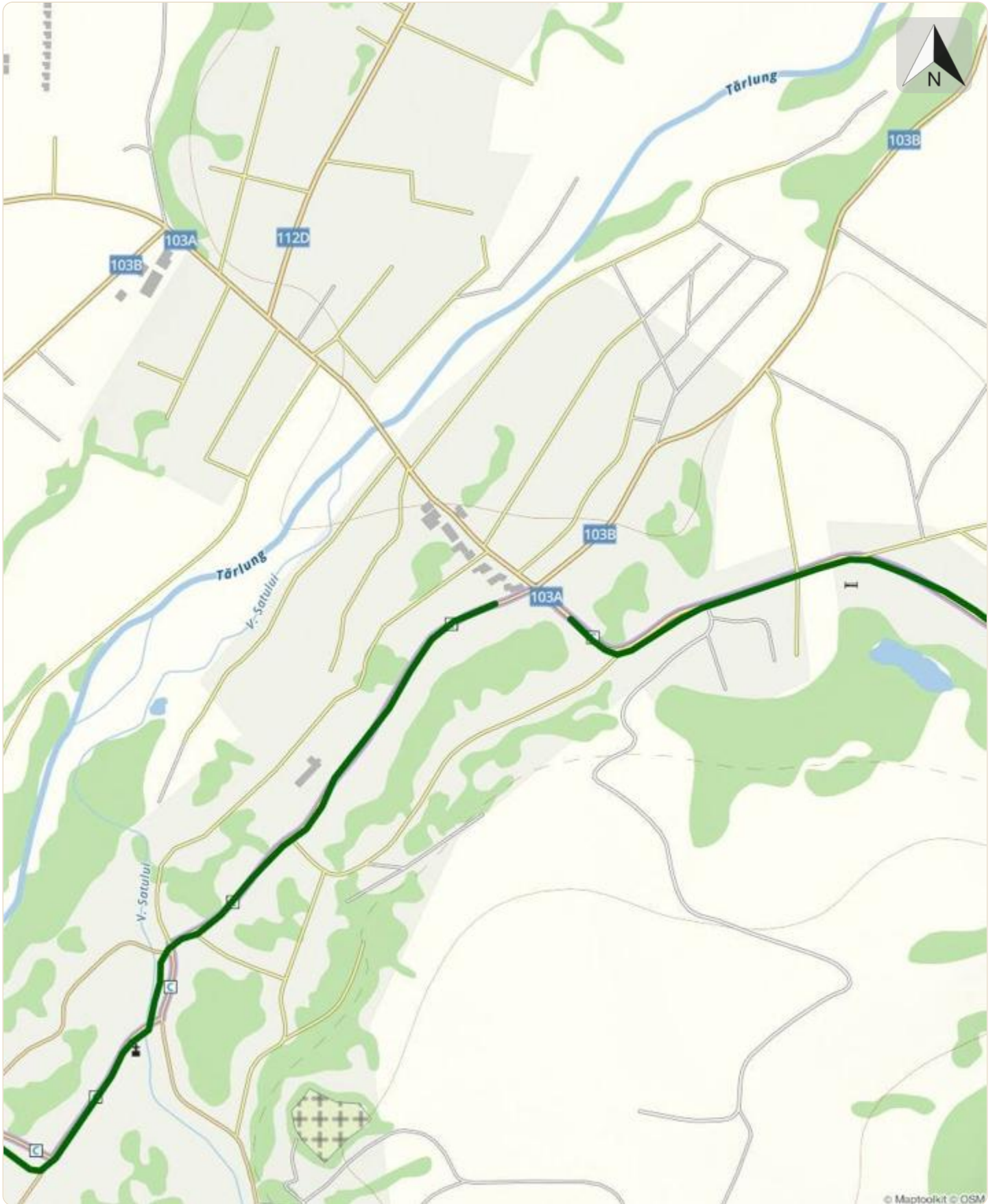
## Indicații de parcurs

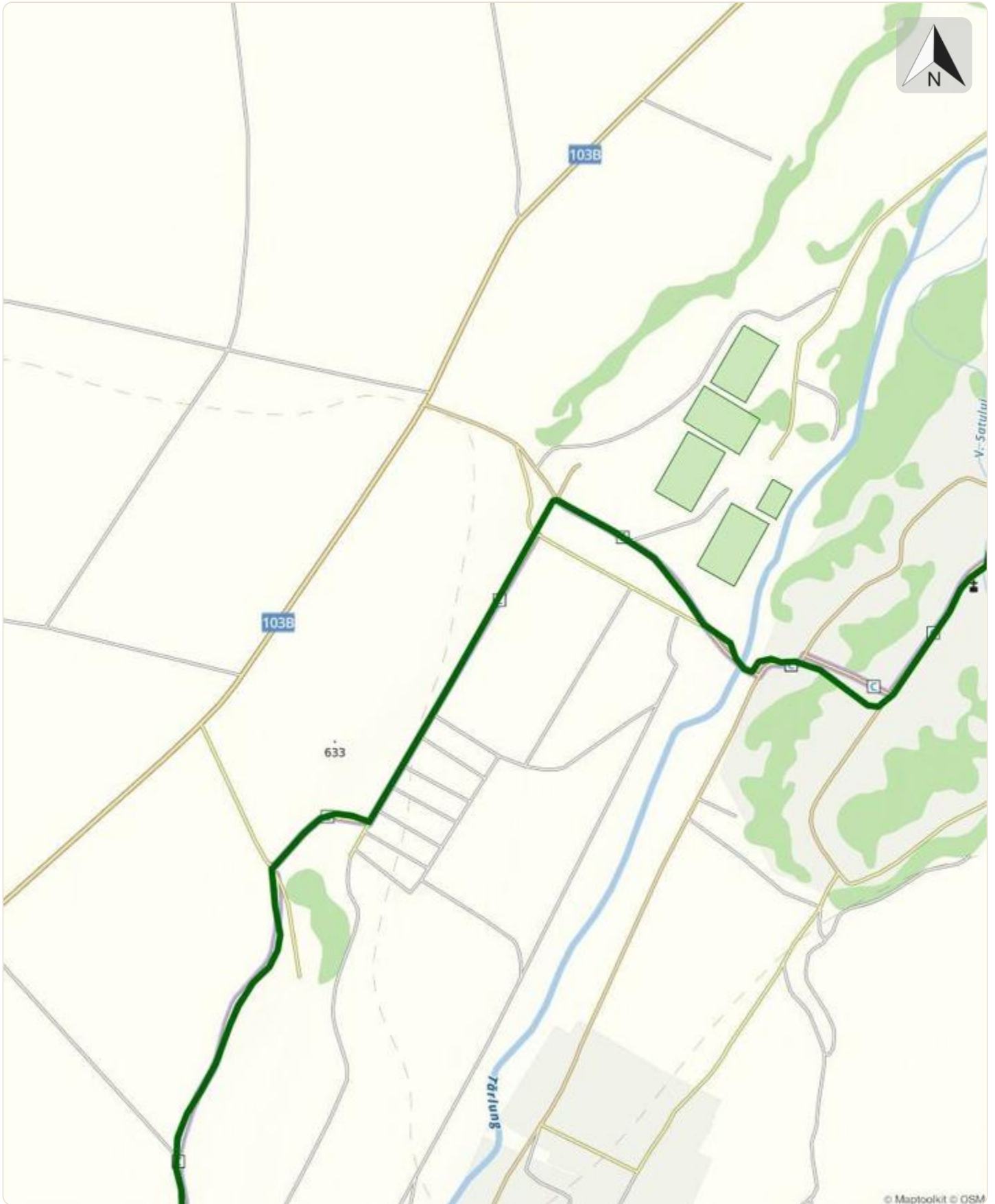
Traseul pleacă din satul Tărlungeni, după puțin timp ajunge la drumul național trecând pe lângă Barajul Tărlung-Săcele și în drept cu Cabana Babarunca, îl părăsește, urmând drumul forestier prin Cheile Babaruncăi. Urmează urcușul spre Șaua Teslei care pe final e dificil și se face prin push bike pe potecă. Din Șaua Teslei, coborâm spre Valea Dălghiului, la început destul de abrupt, apoi pe un drum forestier afectat pe alocuri de exploatare. Nu trece mult și drumul se îmbunătățește iar noi trecem pe la cantonul forestier, apoi prin Poiana Dălghiu, după care înainte de a intra în satul Dălghiu, facem stânga și urcăm într-o șa însoțiti de frumoase priveliști spre abruptul nordic al Ciucașului. Facem traversarea spre Valea Zizinului și ținem această vale pe drumul pietruit, trecând la final prin Zizin și ajungem la Tărlungeni.

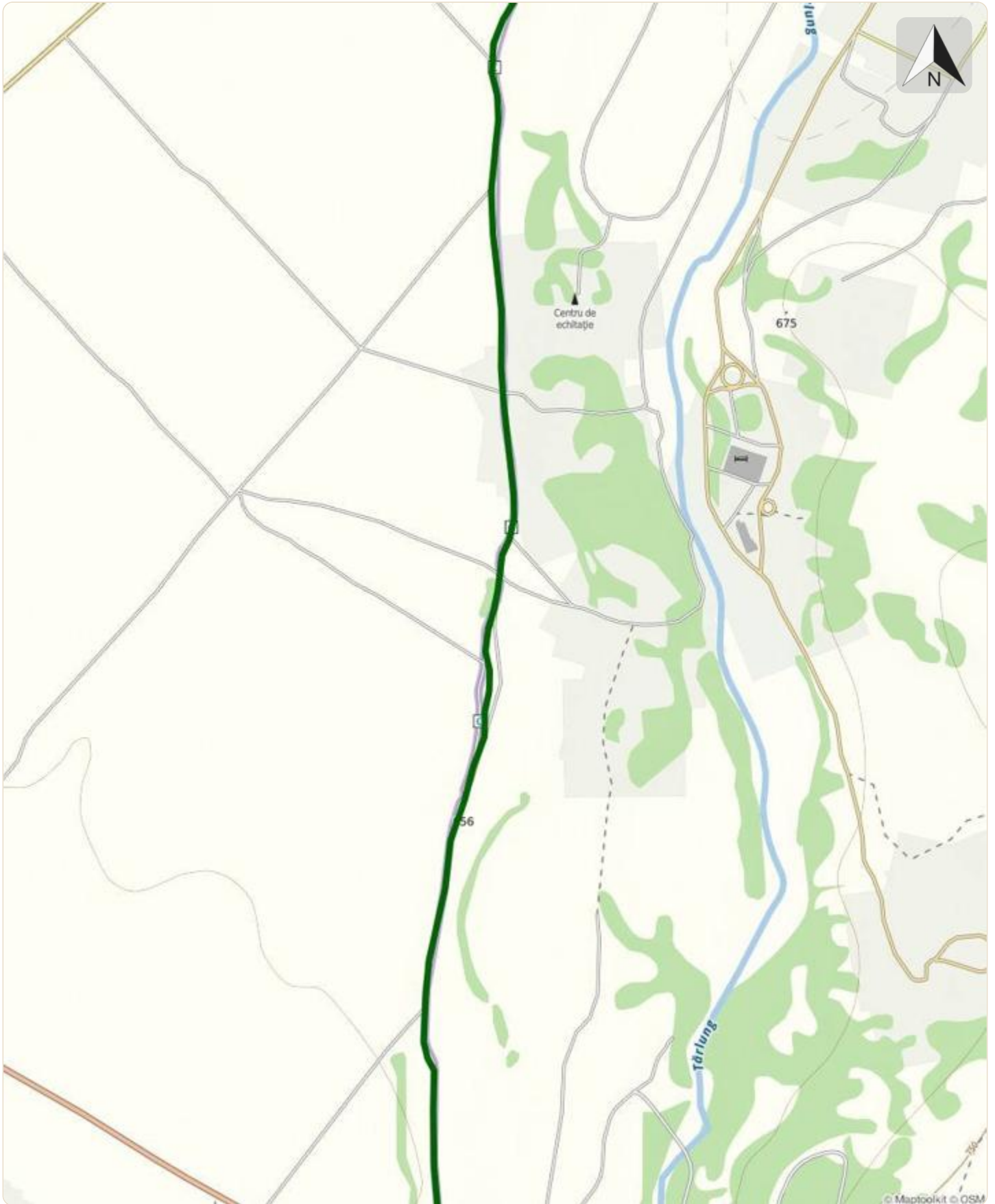
## Etape

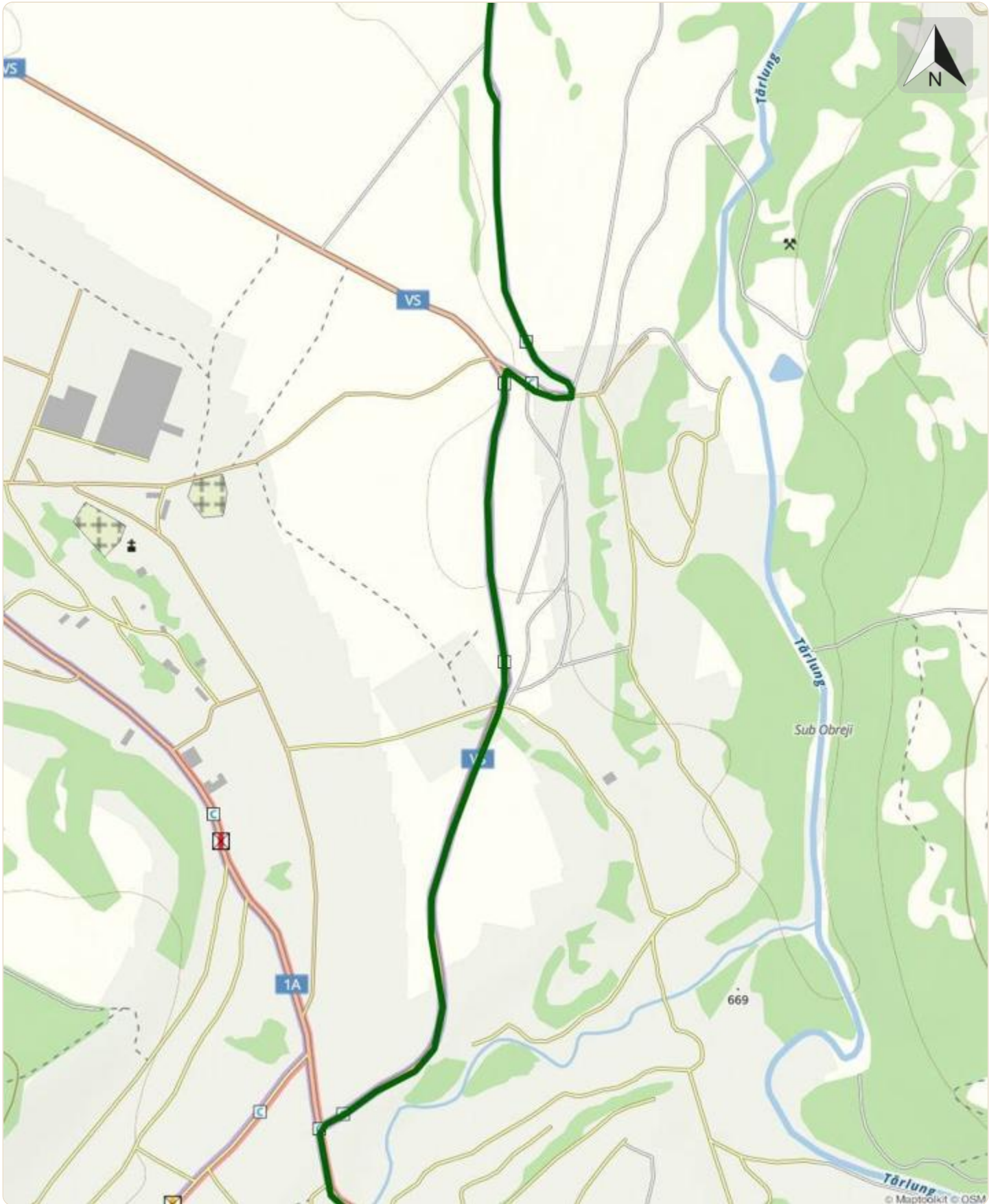
Tărlungeni - Gârcin (Săcele) - Cabana Babarunca - Șaua Teslei - Valea Zizinului - Tărlungeni

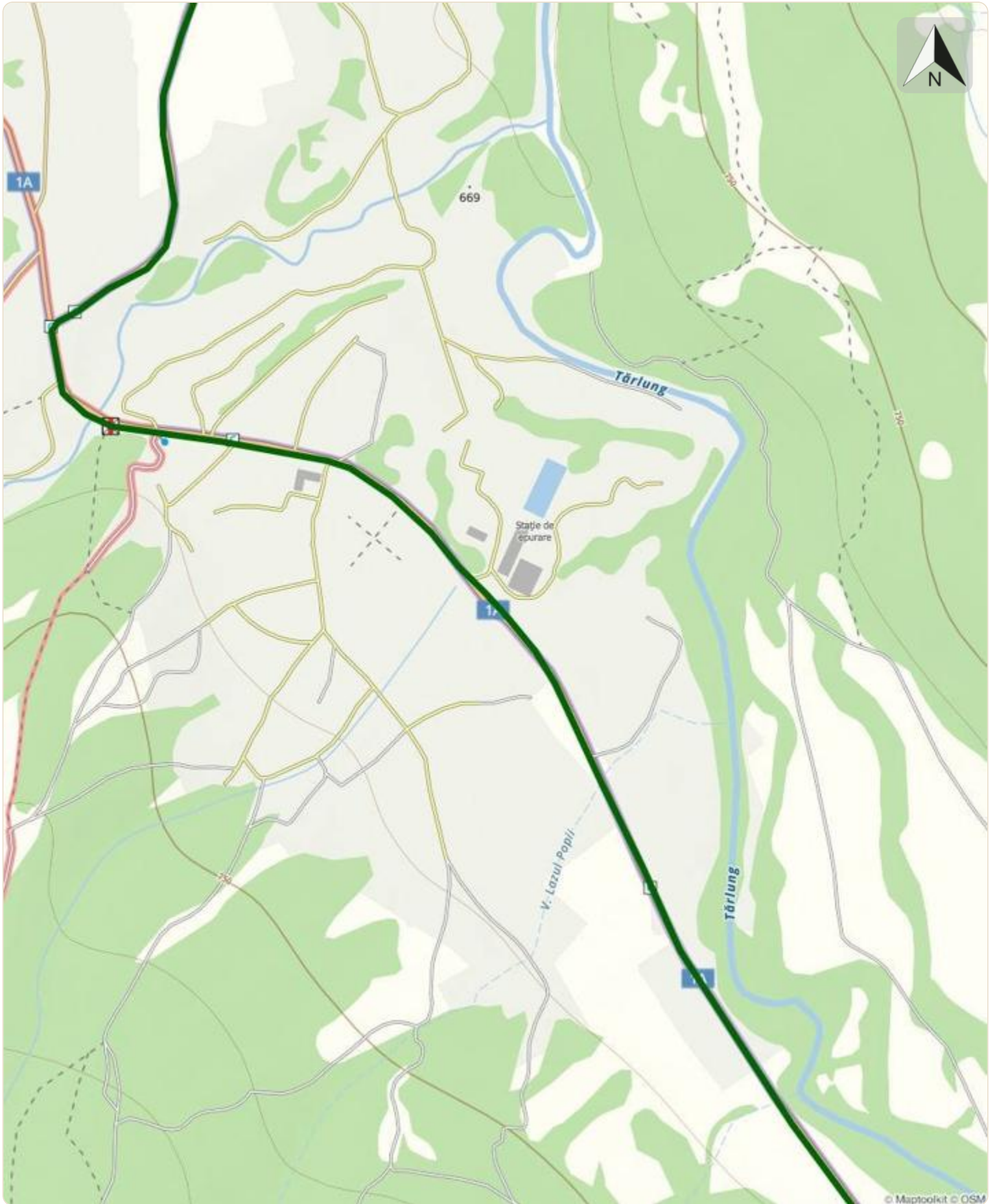




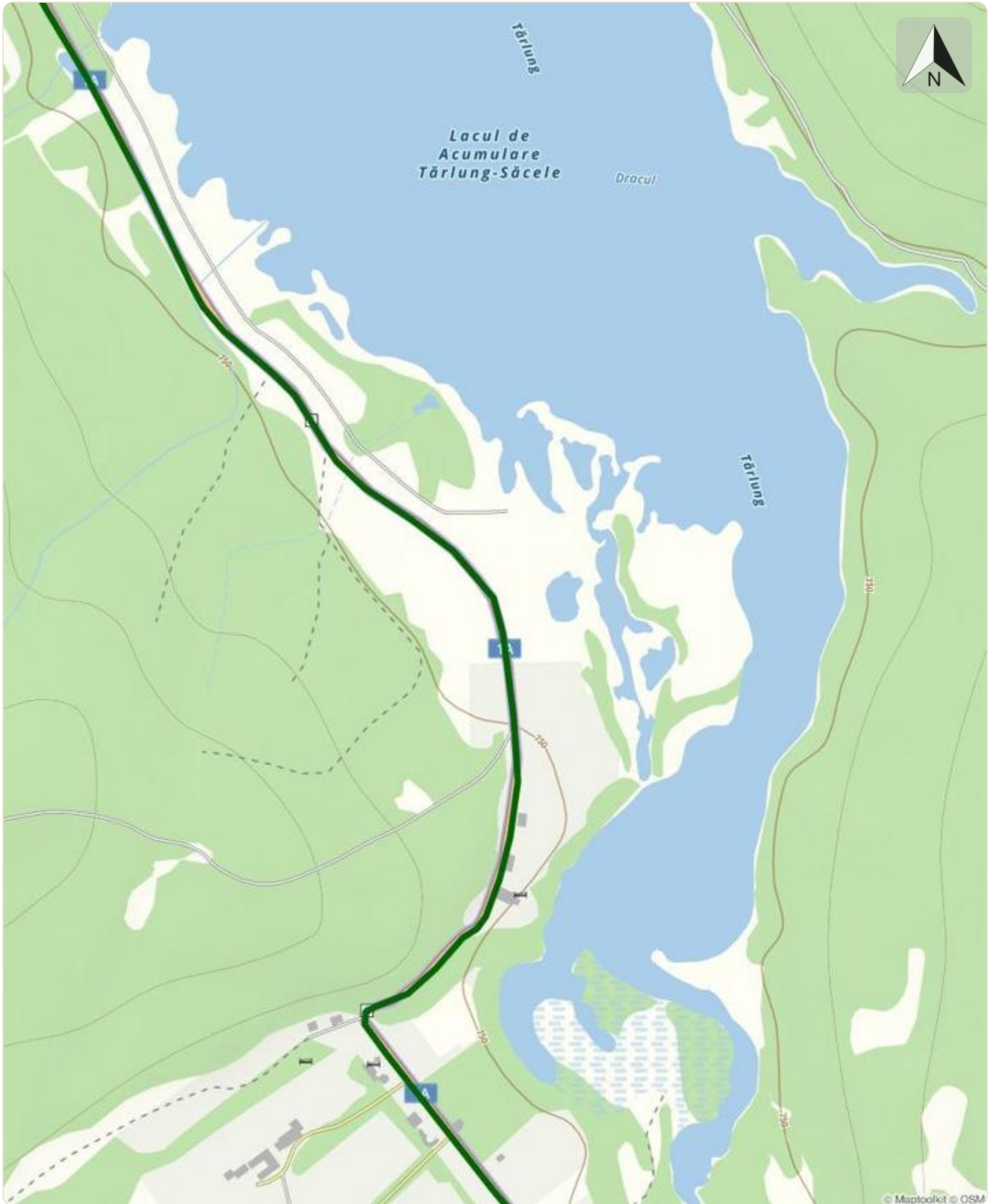


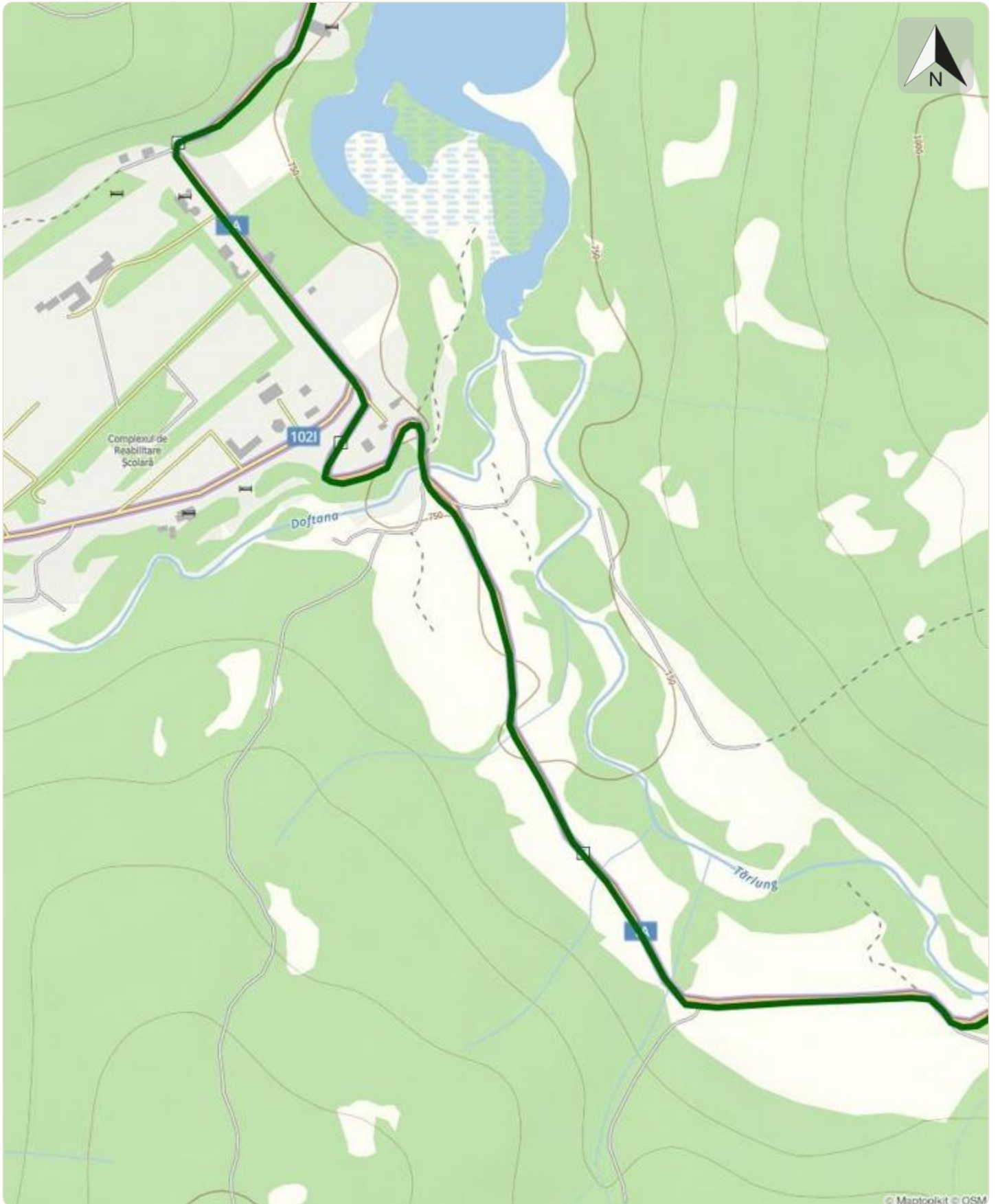


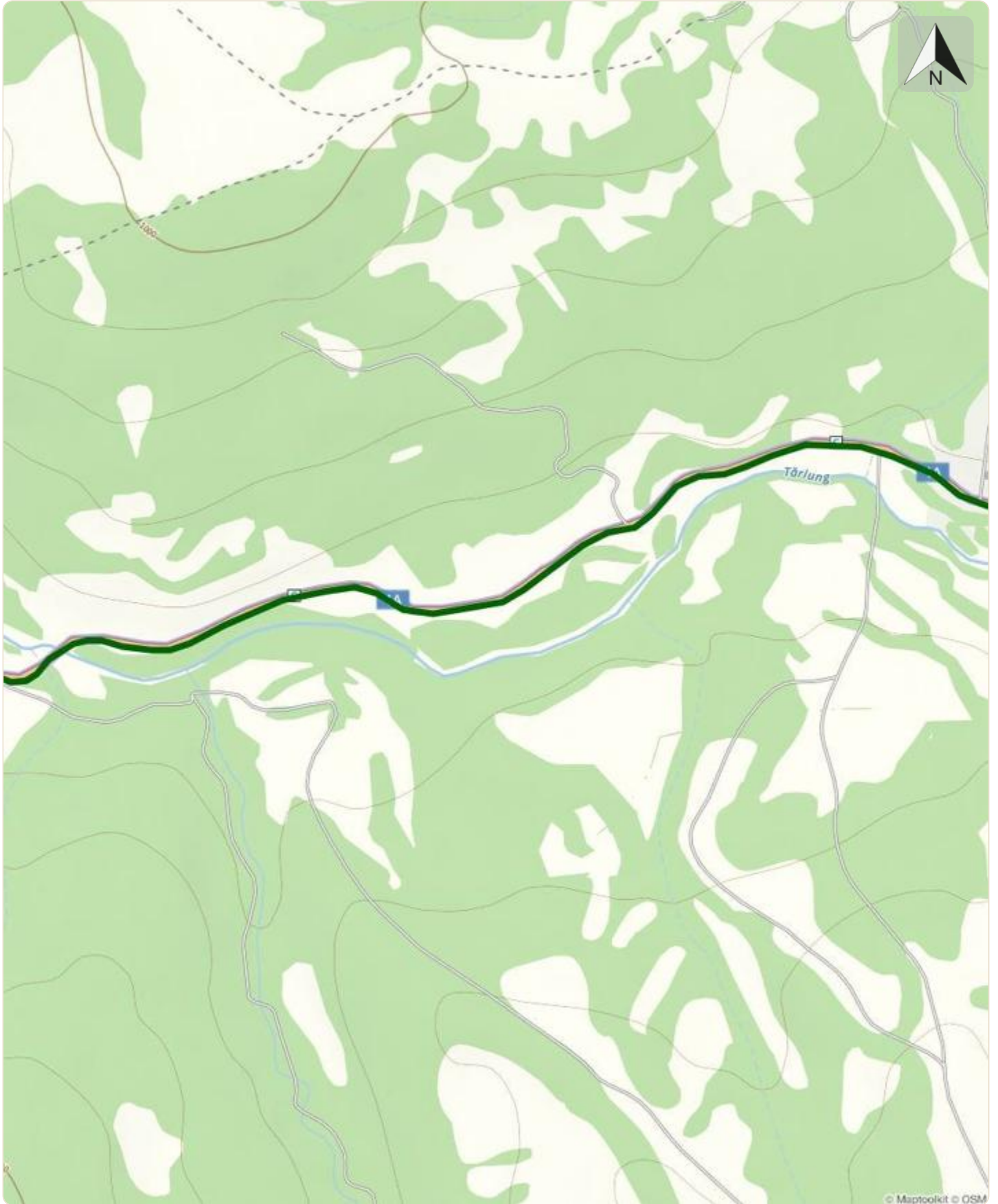


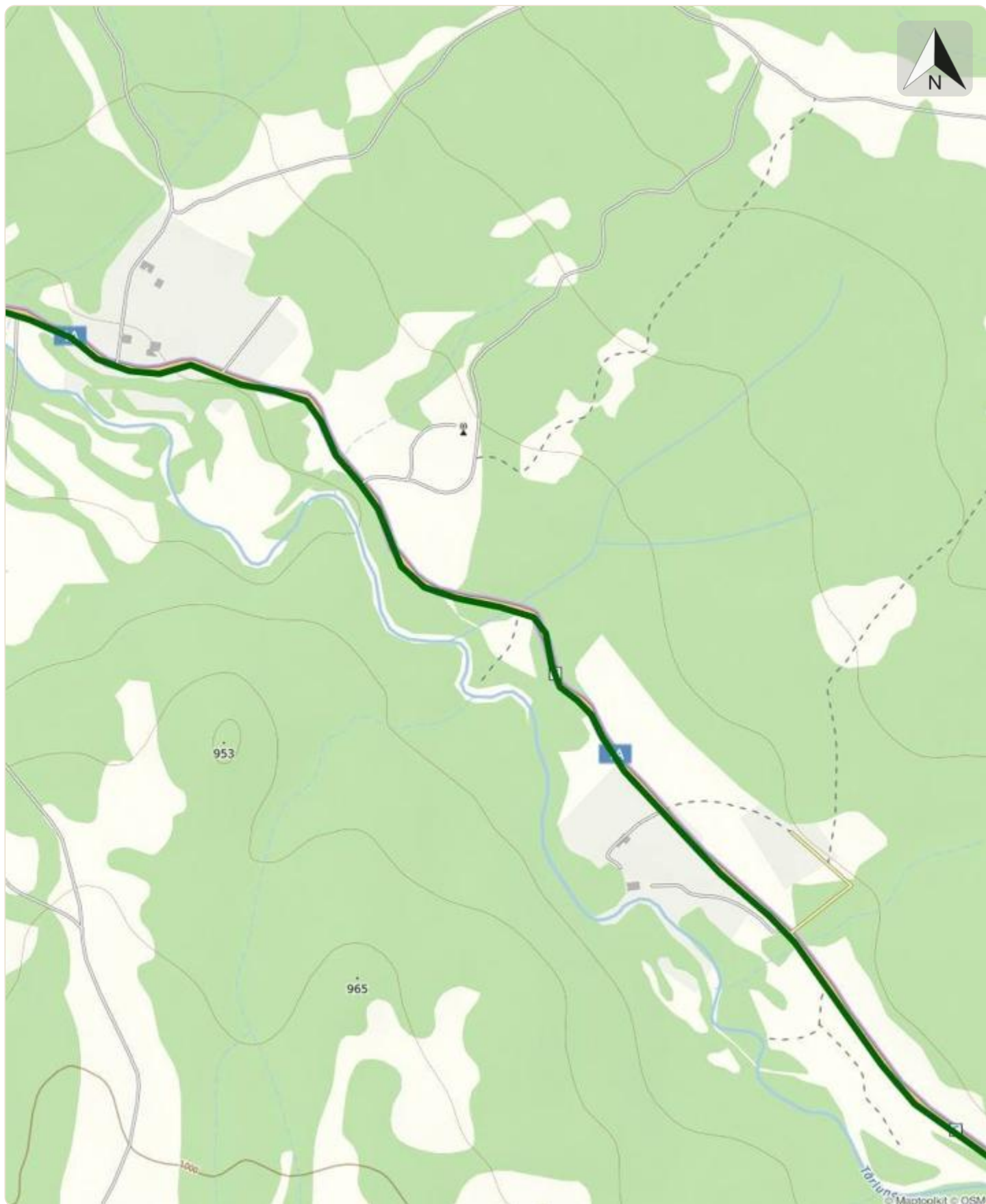


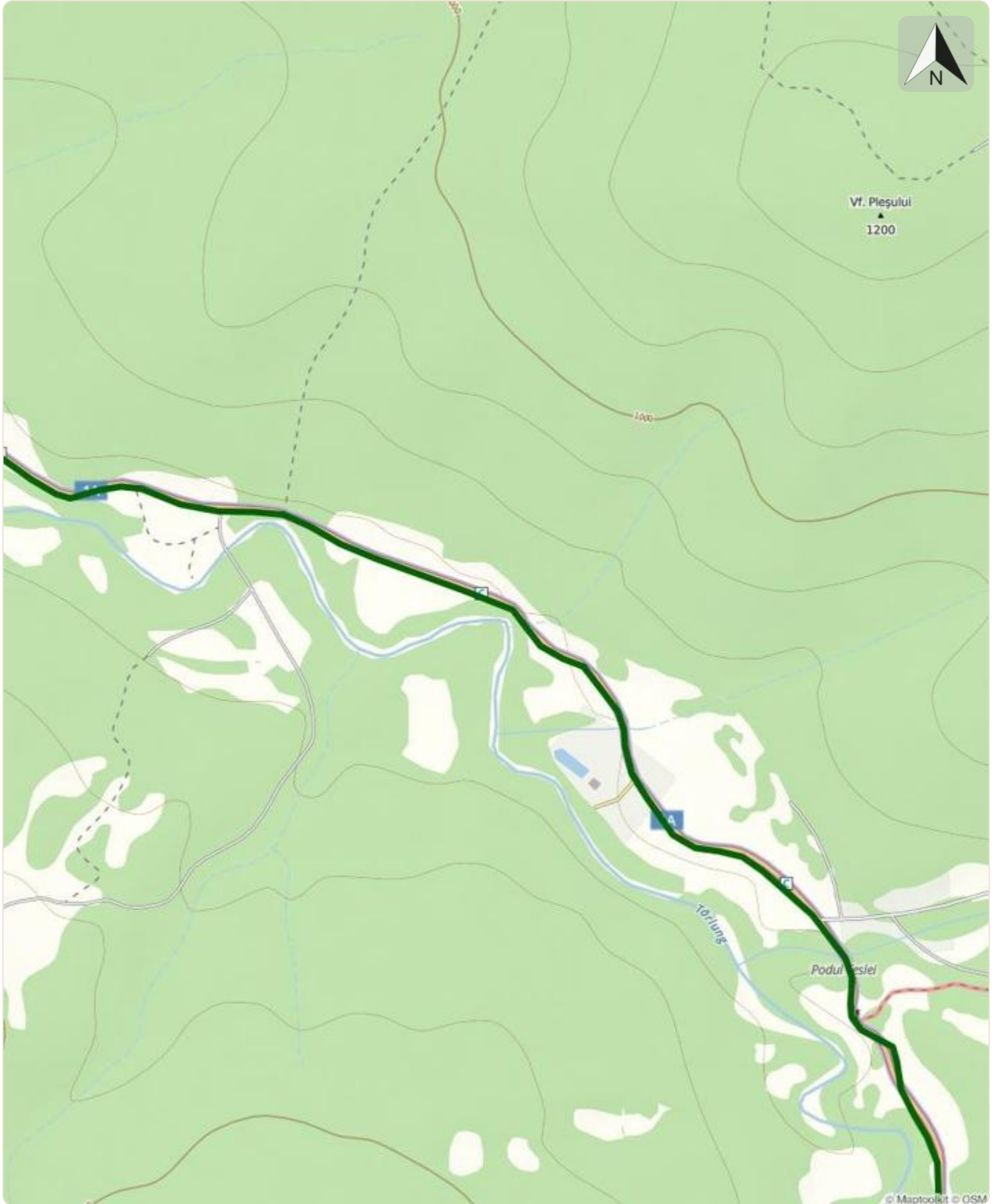


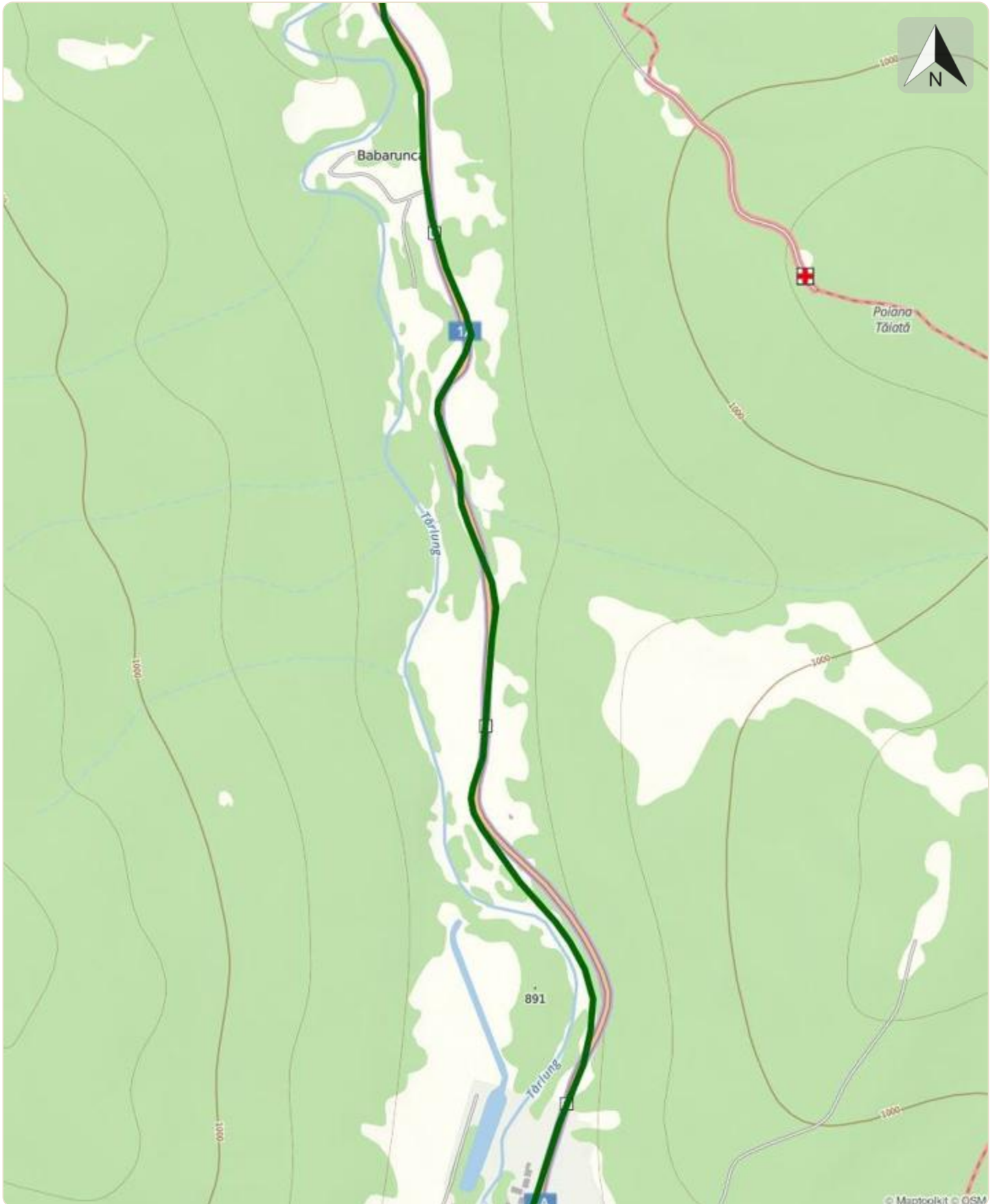


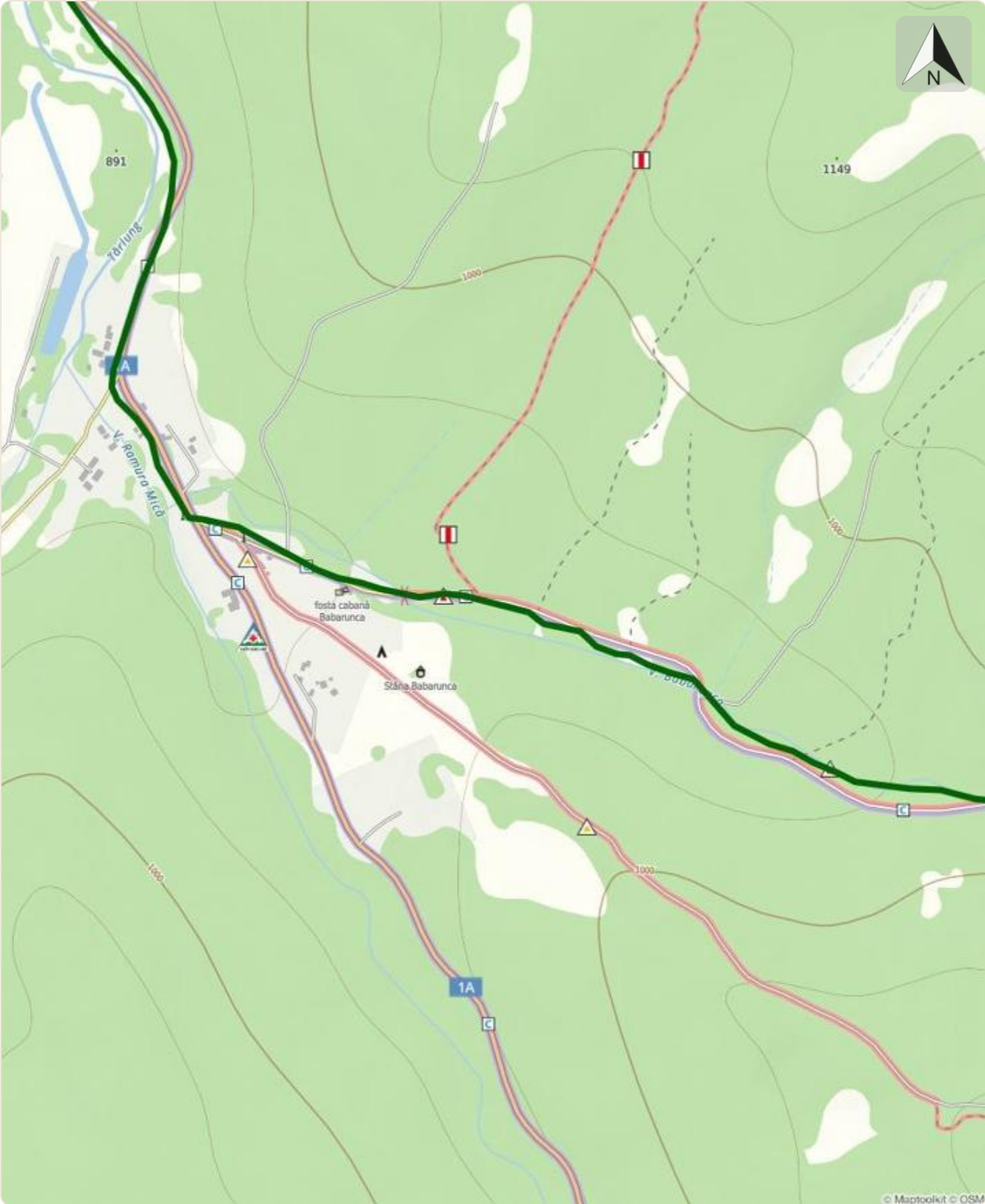




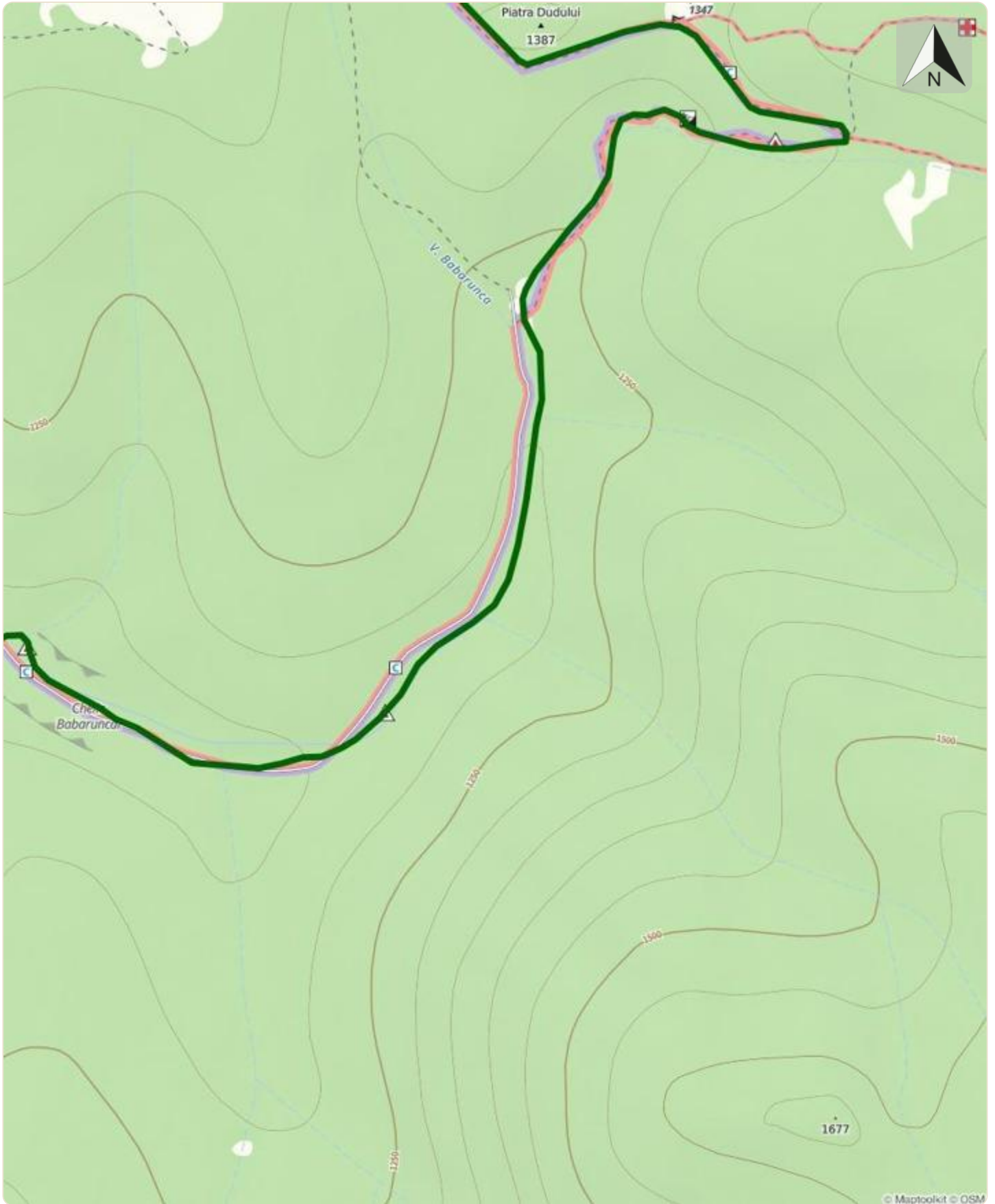


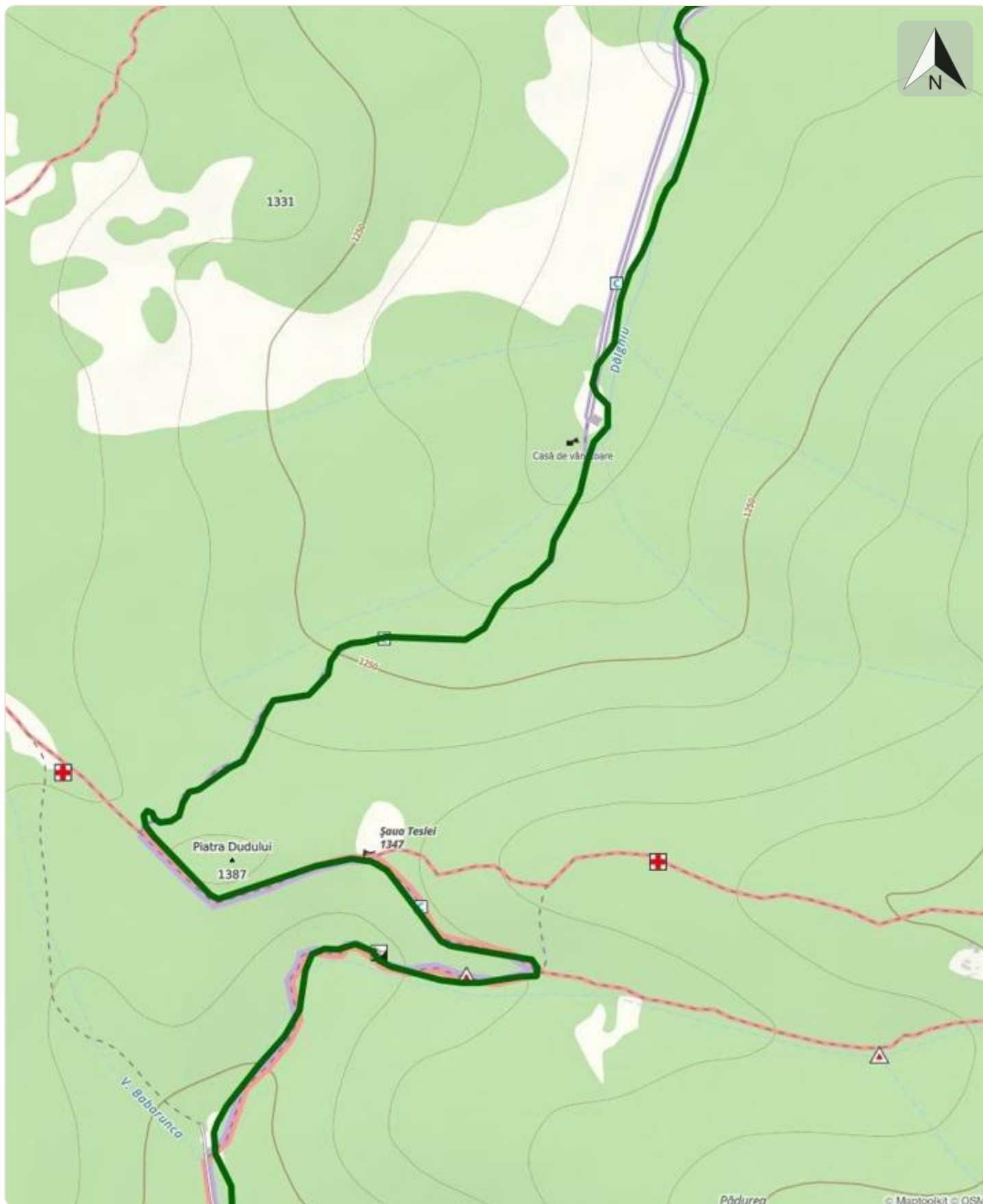


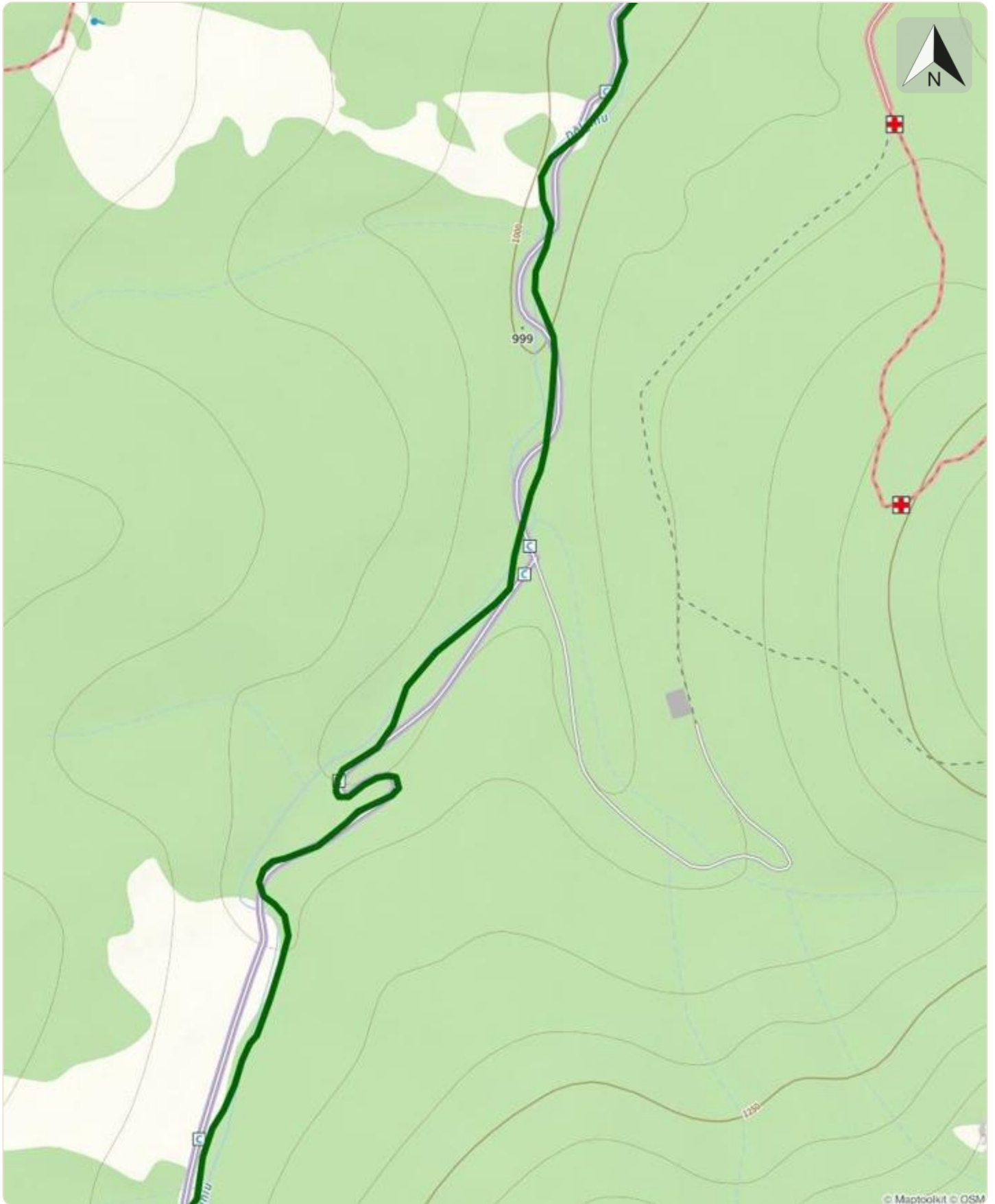


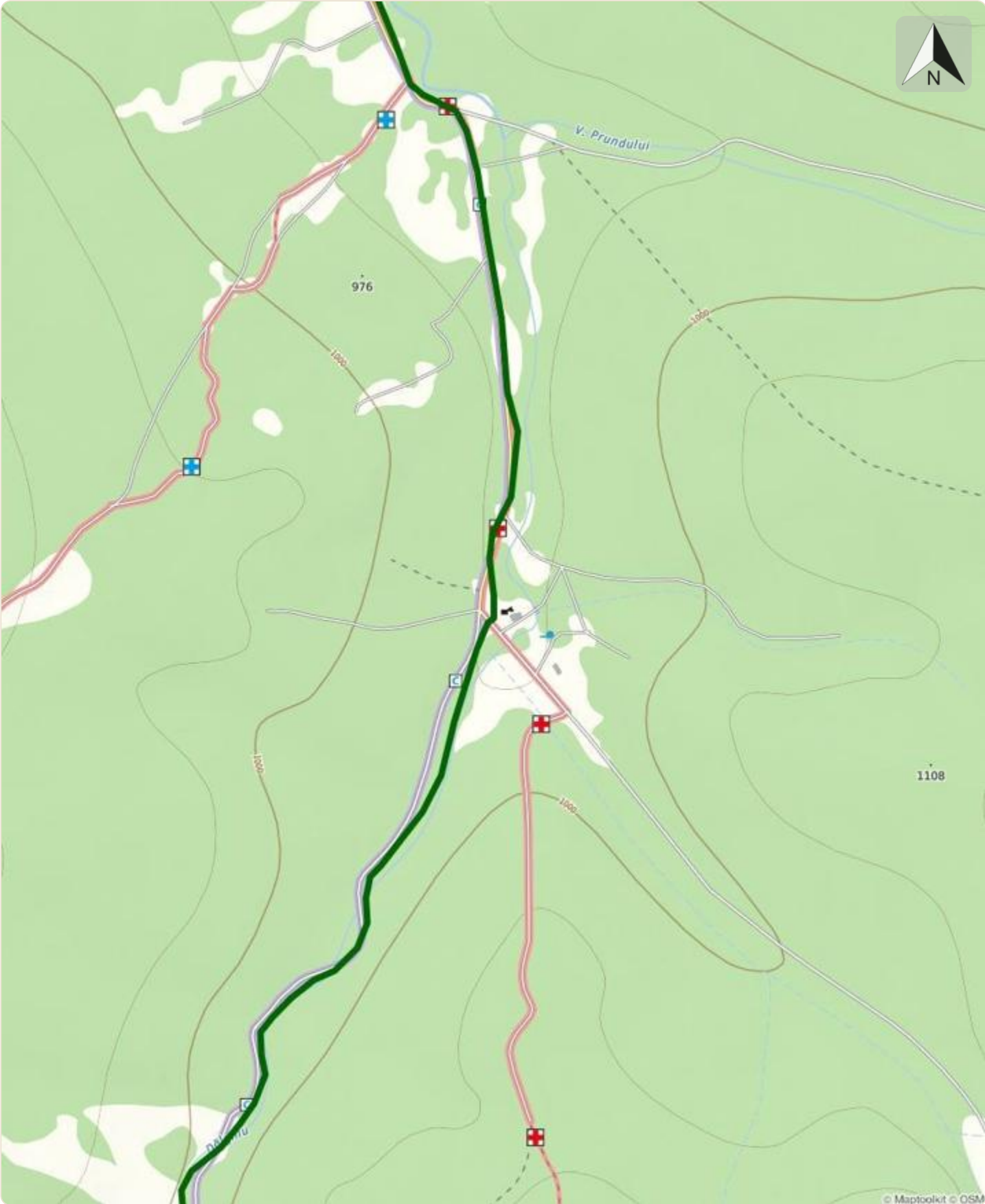


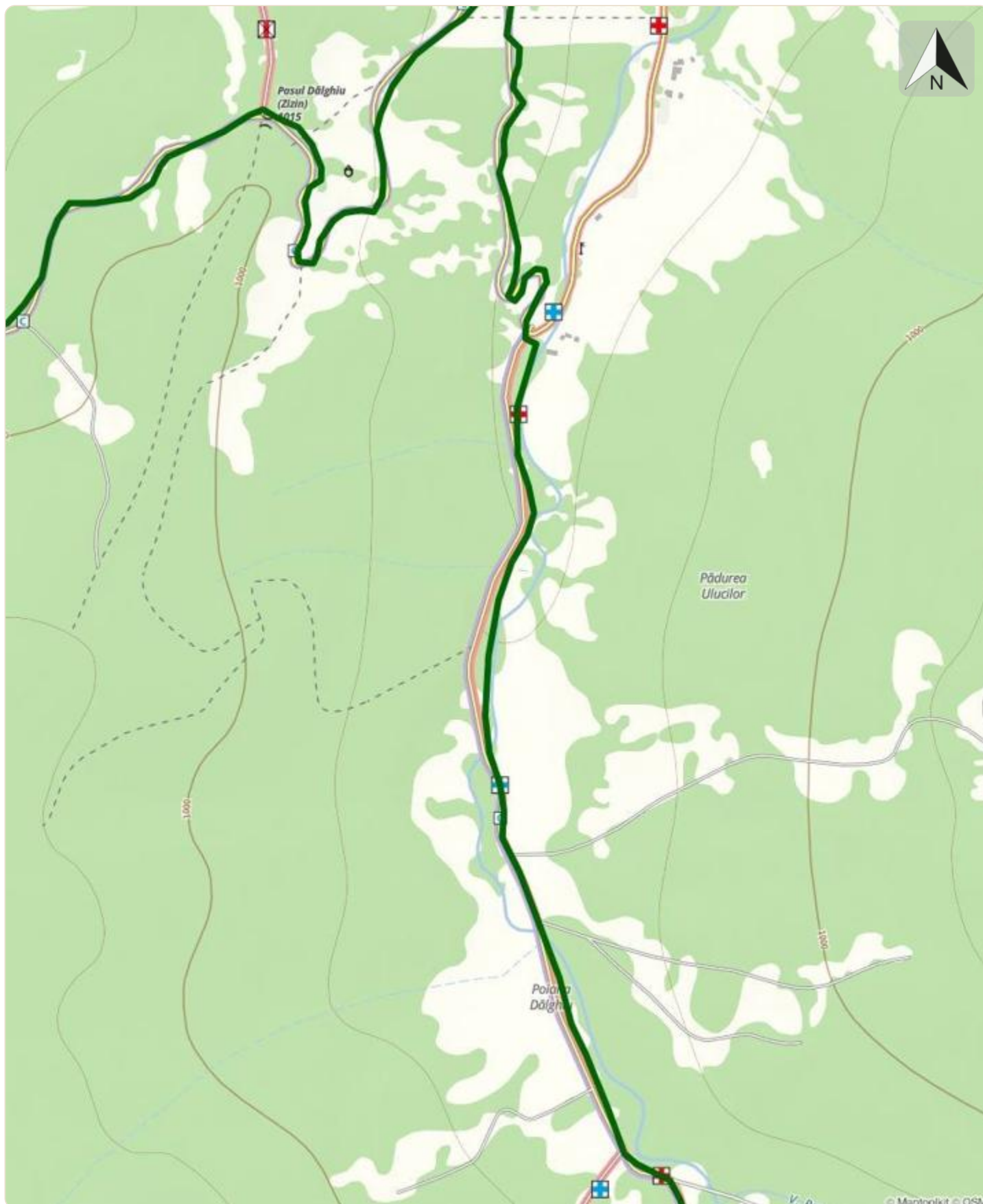


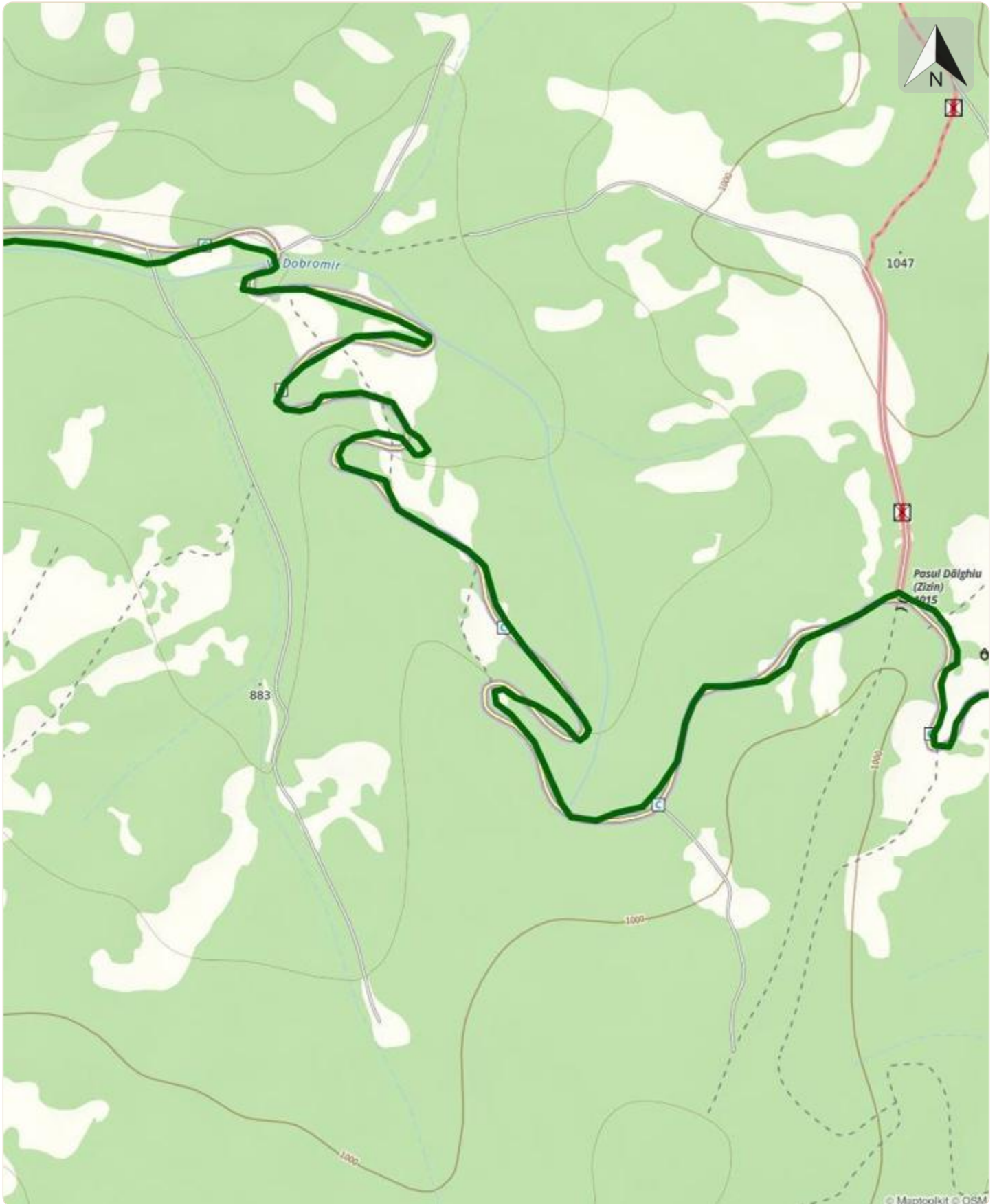




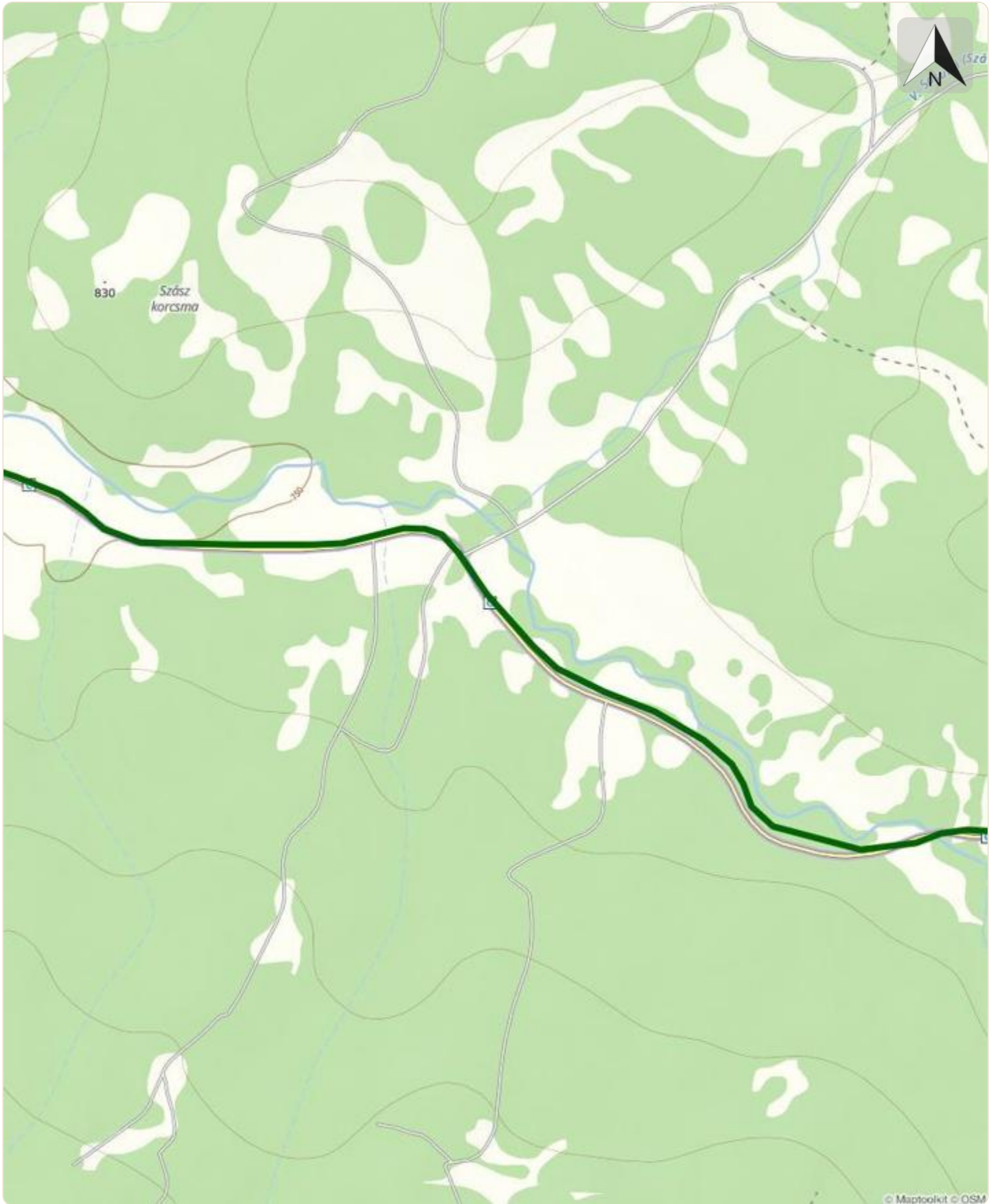


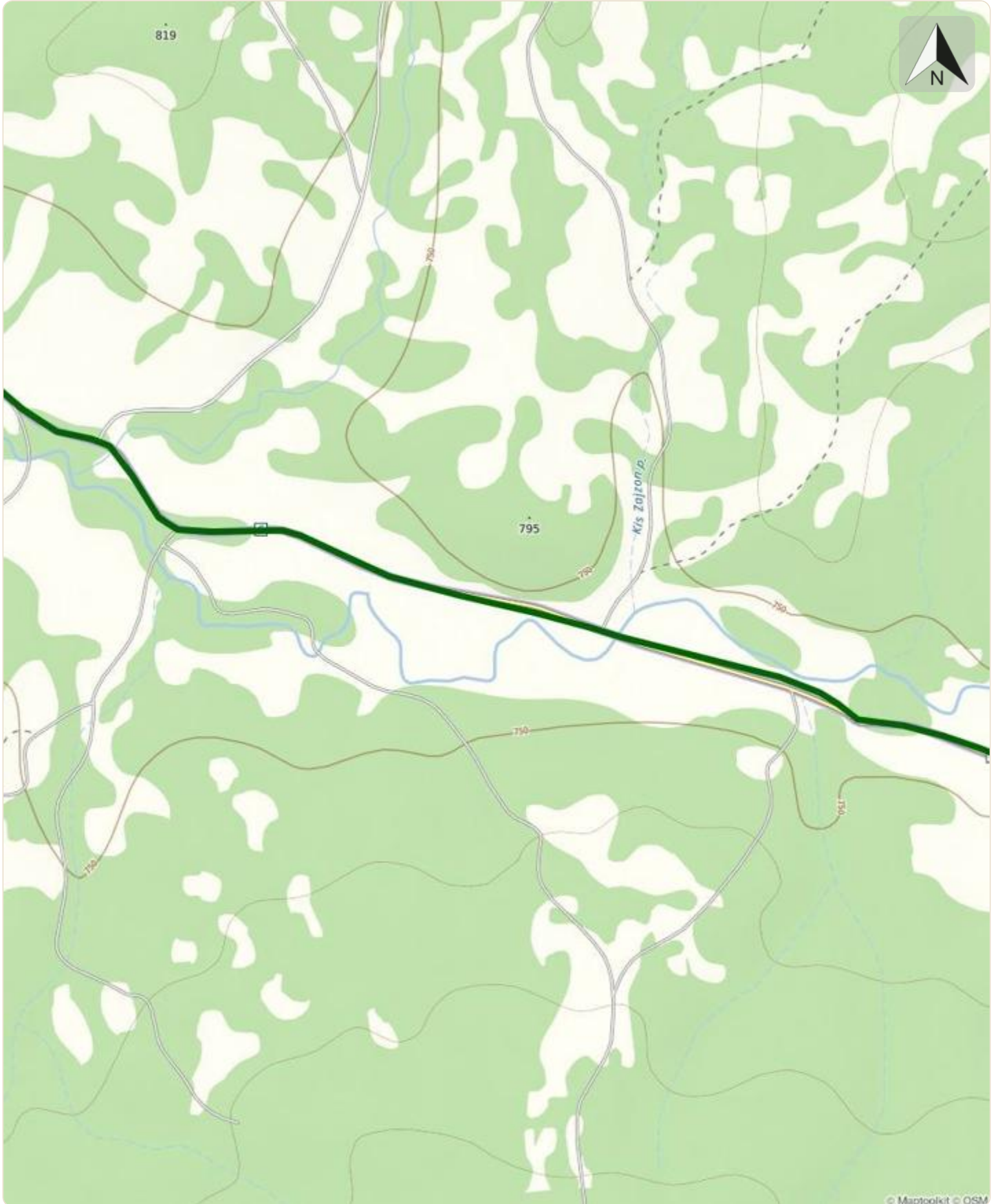












© Maptoolkit © OSM

