

03MB40: Slatina - Muntele Lespezi - Slatina



CICLISM



Dificultate:
mediu/difcil



Distanță:
56.5 km



Durată:
-



Urcare:
2323 m



Coborâre:
2331 m



Vârf:
2021 m



DETALII TRASEU

Regiuni Brașov Ciclist

Județe Argeș

Sectoare hartă 25 sectoare

Cele mai bune sezoane

Ianuarie

Februarie

Martie

✓ Aprilie

✓ Mai

✓ Iunie

✓ Iulie

✓ August

✓ Septembrie

✓ Octombrie

Noiembrie

Decembrie

Traseul 40 propune un circuit cicloturism antrenant în sudul Munților Făgăraș, cu plecare din localitatea Slatina. Pentru început, urmăm Râul Doamnei până la Gura Cernatului, de unde urcăm pe vale, constant, pe drumul pietruit, până la izvoare. De la golul alpin, în Curmătura Maliței, continuăm urcarea până sub Vf. Grușoru, de unde începem o lungă coborâre pe drumul de culme, peste Muntele Lespezi și Culmea Domnești.

Descriere

Acest traseu propune ascensiunea în Curmătura Maliței și traversarea piciorului Muntele Lespezi din sudul Făgărașului, pornind din Slatina. Un parcurs solicitant, cu peste 4000 m diferențe de nivel, pe cca. 56 km - un traseu potrivit celor bine pregătiți. Altitudinea maximă se înregistrează sub Vf. Grușoru (2021 m). Pornim din localitatea Slatina, parte din comuna Nucșoara, cu așezări întinse la poalele munților Făgăraș, pe valea Râul Doamnei, în zona de trecere între deal și munte, cu peisaje pitorești. Trecem de poiana de la Bahna Rusului, apoi ajungem la Gura Cernatului, de unde ne înscriem pe vale, urcând constant spre izvoare și câștigând alt. (aprox. 800 m D+). Ținem drumul forestier pietruit Valea Cernatului aprox. 18 km, cu imaginea picioarelor sudice impozante care o mărginesc. La stânga, Culmea Domnești, Clăbucetul Nucșoarei și Muntele Lespezi; la dreapta, Plășorul și Muntele Preotesei. Urcăm apoi pe la Obârșia Văii Preoteselor, ajungând în Curmătura Maliței, de unde ținem un drum pastoral la înălțime care urcă până sub Vf. Grușoru. În zona unei stâne există izvoare. Din golul alpin al Muntelui Udrea, începem o coborâre lungă, pe drumul de culme pietruit ce ocolește vârfurile situate la peste 1900 m alt. Avem și ruperi de pantă specifice picioarelor lungi de munte, astfel că, după ce urcăm sub Vf. Lespezi, traversăm cocloașele Muntelui Lespezi și ajungem la stâna din Poiana Clăbucet (Nucșoarei), unde păstrăm direcția, peste Culmea Domnești. După ce coborâm într-o șa, urcăm din nou pe Muntele Sterului, unde, într-o poiană, suntem atenți să părăsim culmea principală în direcția Slatina.

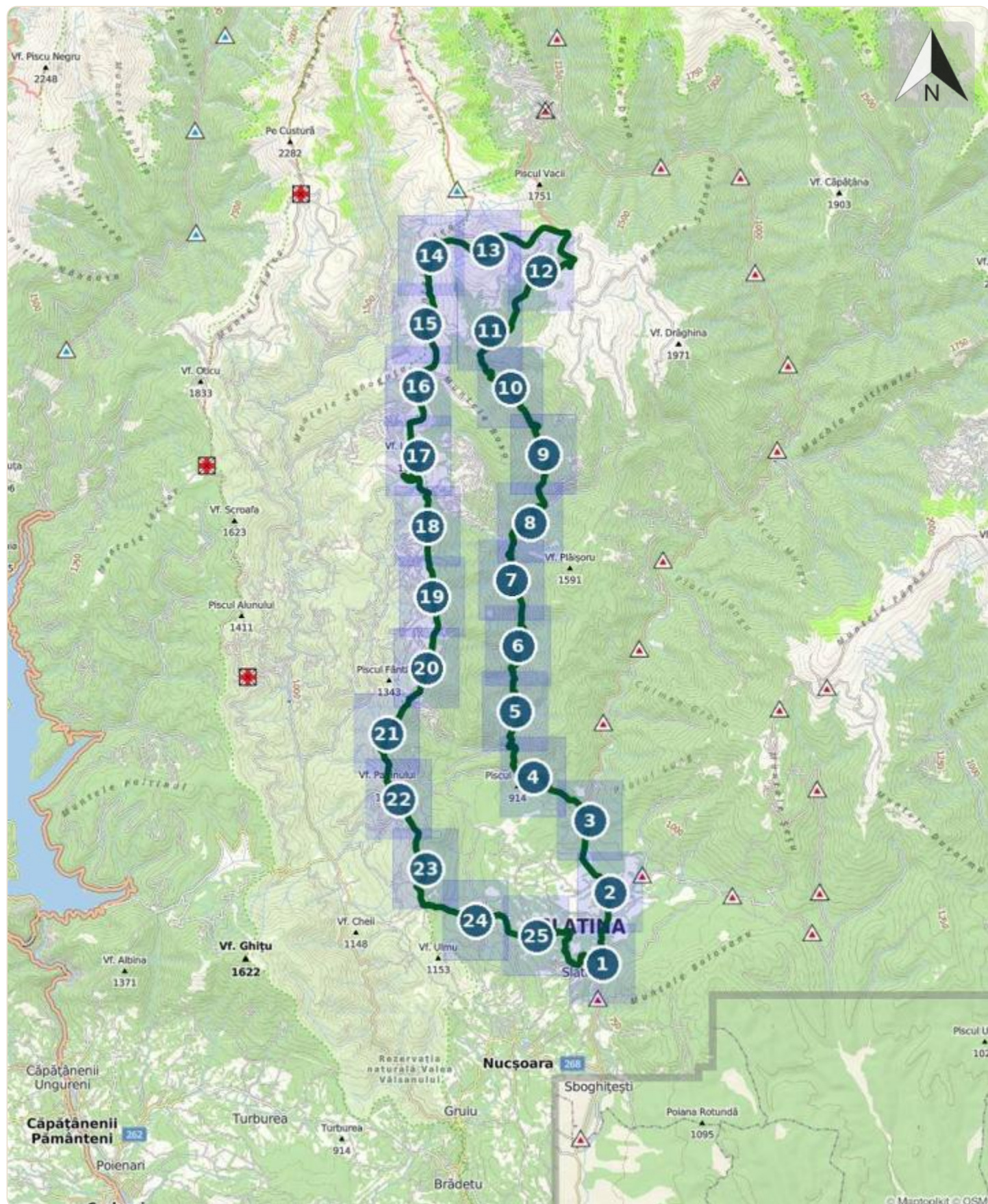
Indicații de parcurs

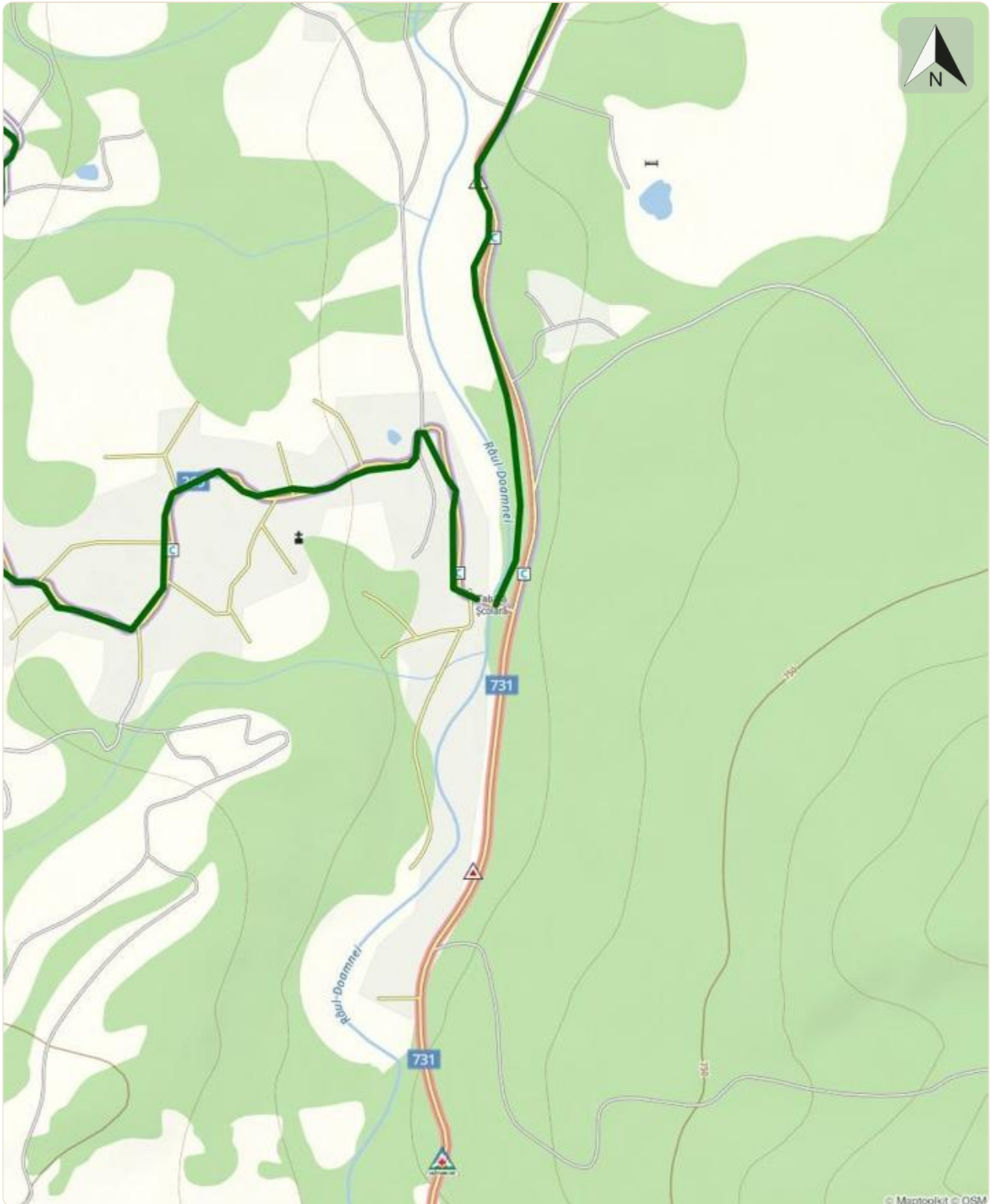
Traseu în sudul Munților Făgăraș ce are ca punct de plecare localitatea Slatina. Urcăm spre Bahna Rusului și ținem Valea Cernatului aproximativ 24 kilometri. În capatul văii, drumul pietruit începe să urce progresiv pe versant spre Curmătura Maliței. Ajunși aici suntem deja în golul alpin al Munților Făgăraș, la peste 1800 m. Altitudinea maximă a turei o vom atinge însă sub Vf. Grușoru: aproximativ 2025 m. De aici ne așteaptă o coborâre lungă pe culme, pe drumul pietruit ce ocolește majoritatea vârfurilor, dar care ca orice drum de culme ce se respectă mai are și ruperi de pantă ce ne țin mușchii încălziți. Trecem astfel succesiv de pe Muntele Urdea pe Muntele Lespezi și ne apropiem rapid de Poiana Clăbucetului de pe Culmea Domnești. De aici, în scurt timp va trebui să fim atenți și să părăsim culmea principală undeva în dreptul Poienii Șteuru, pentru a coborî pe drumuri forestiere înapoi la punctul de plecare din localitatea Slatina.

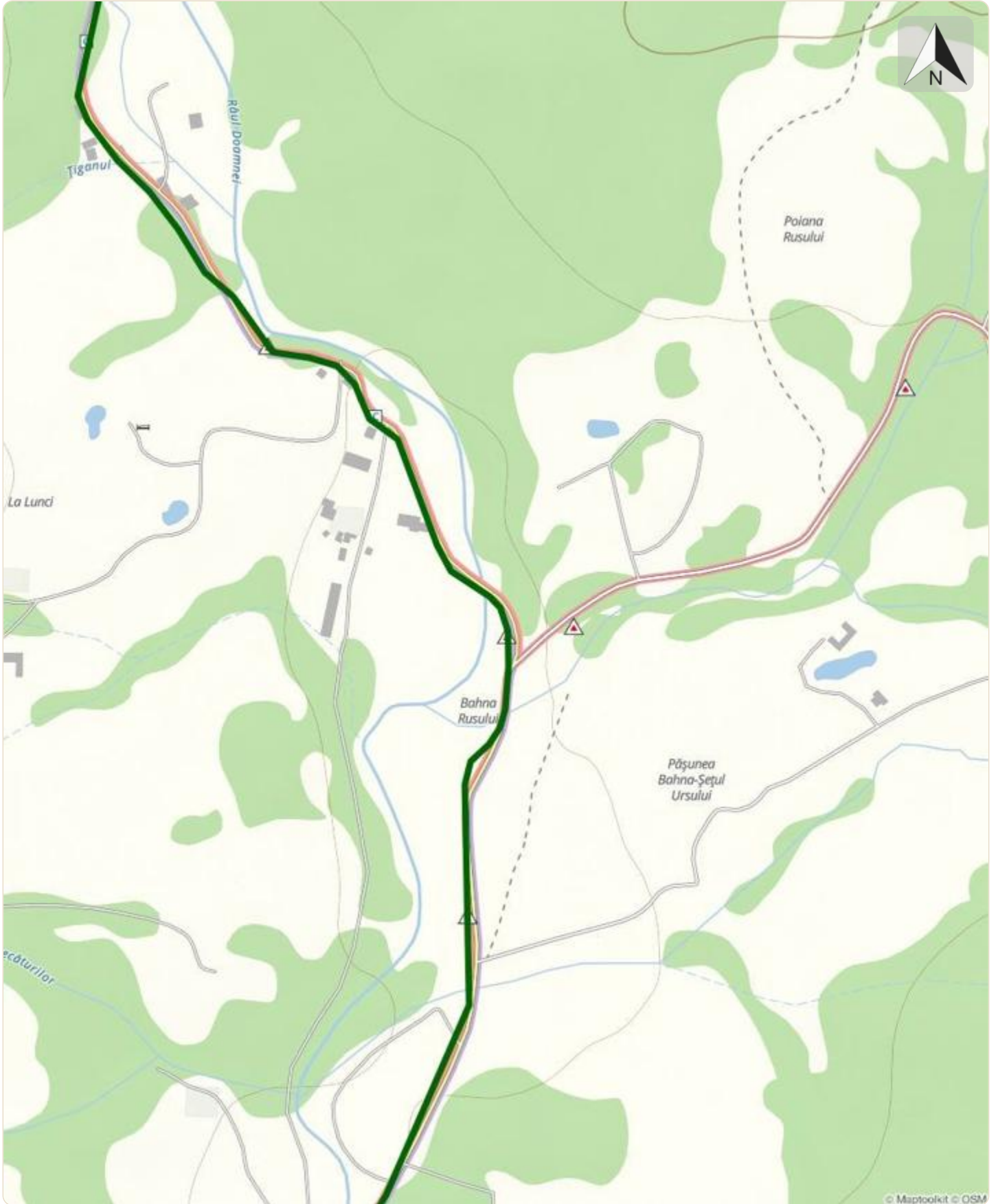
Etape

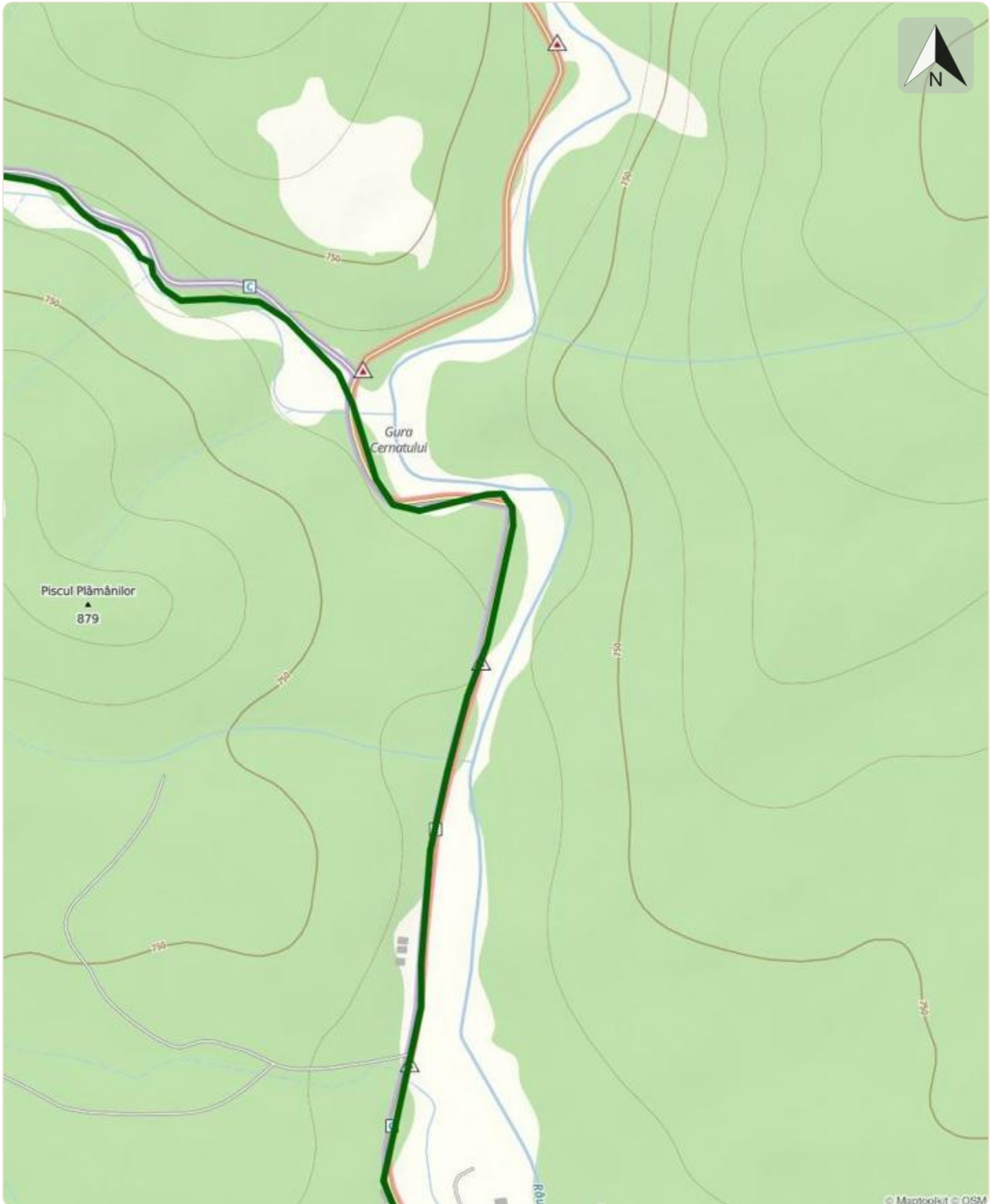
Slatina - Valea Cernatului - Curmătura Maliței - Muntele Lespezi - Slatina

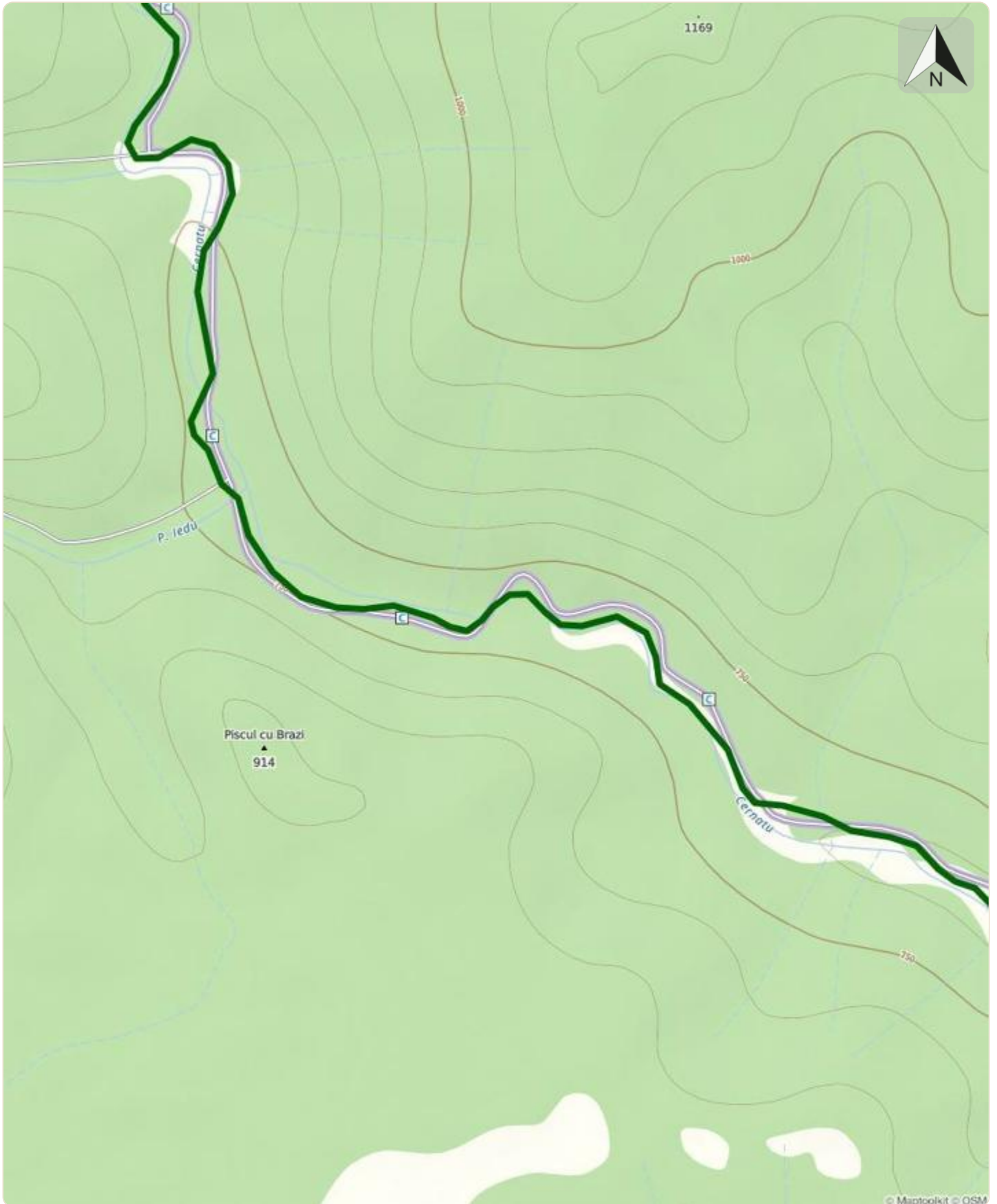
03MB40: Slatina - Muntele Lespezi - Slatina



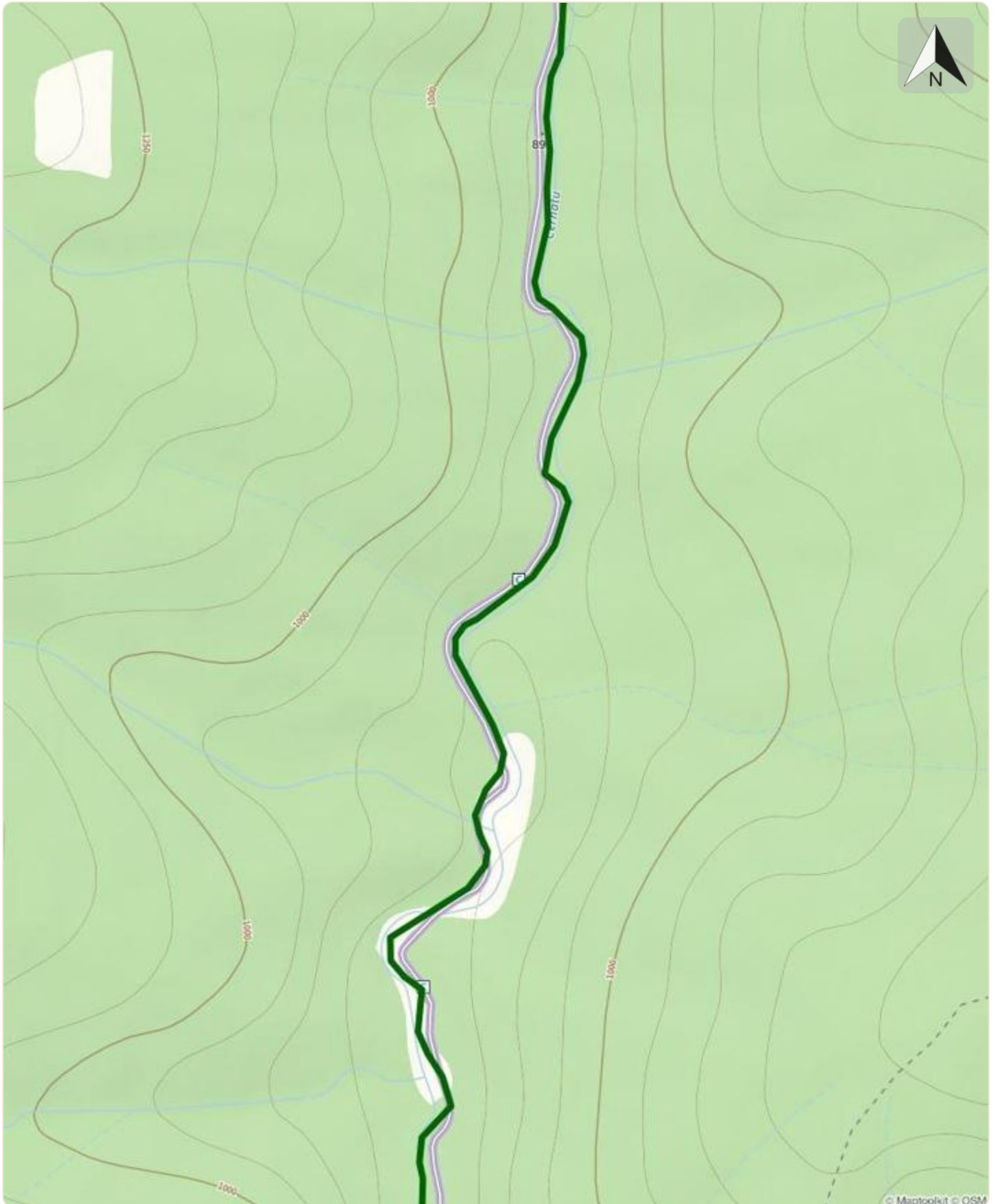




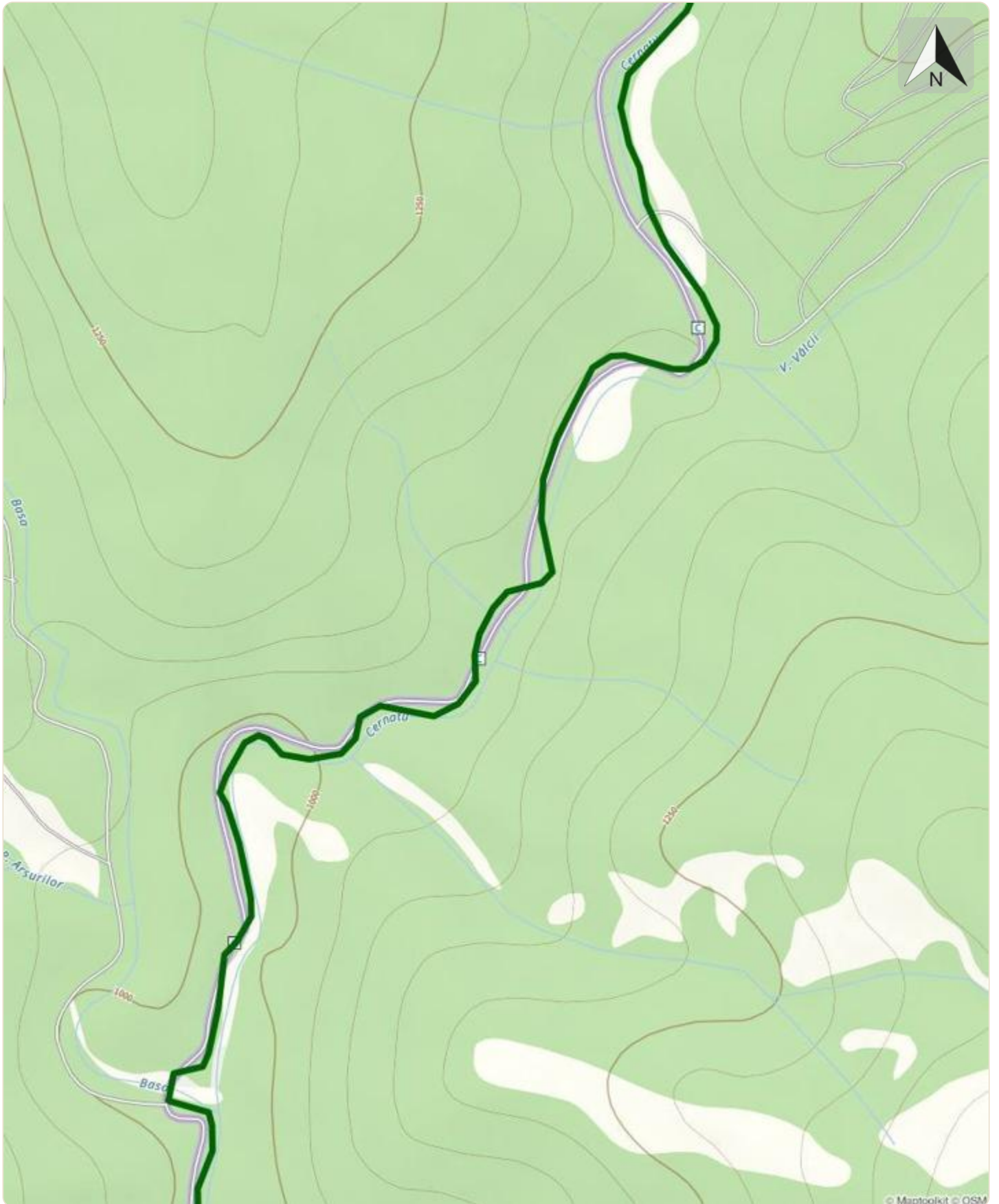


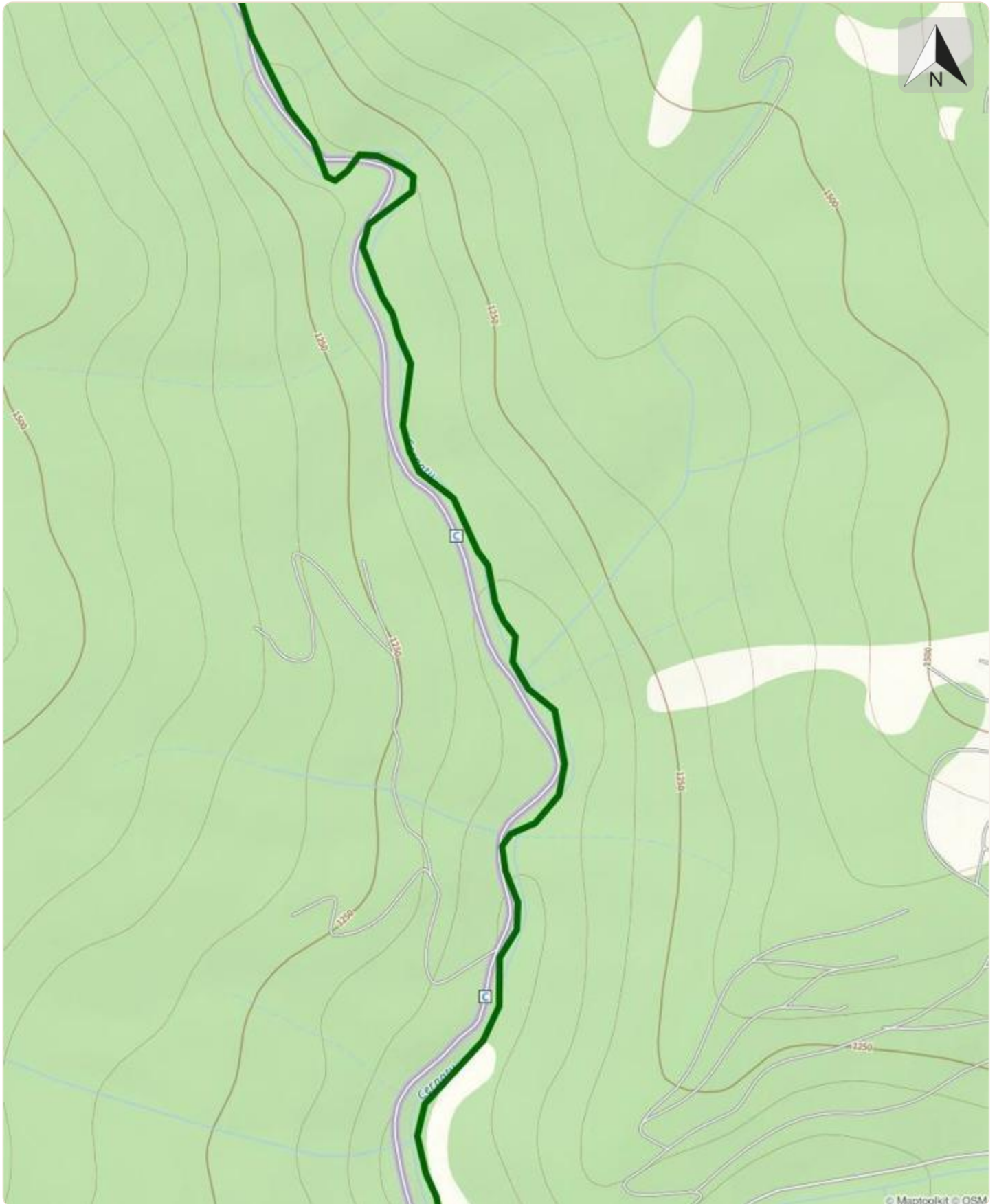


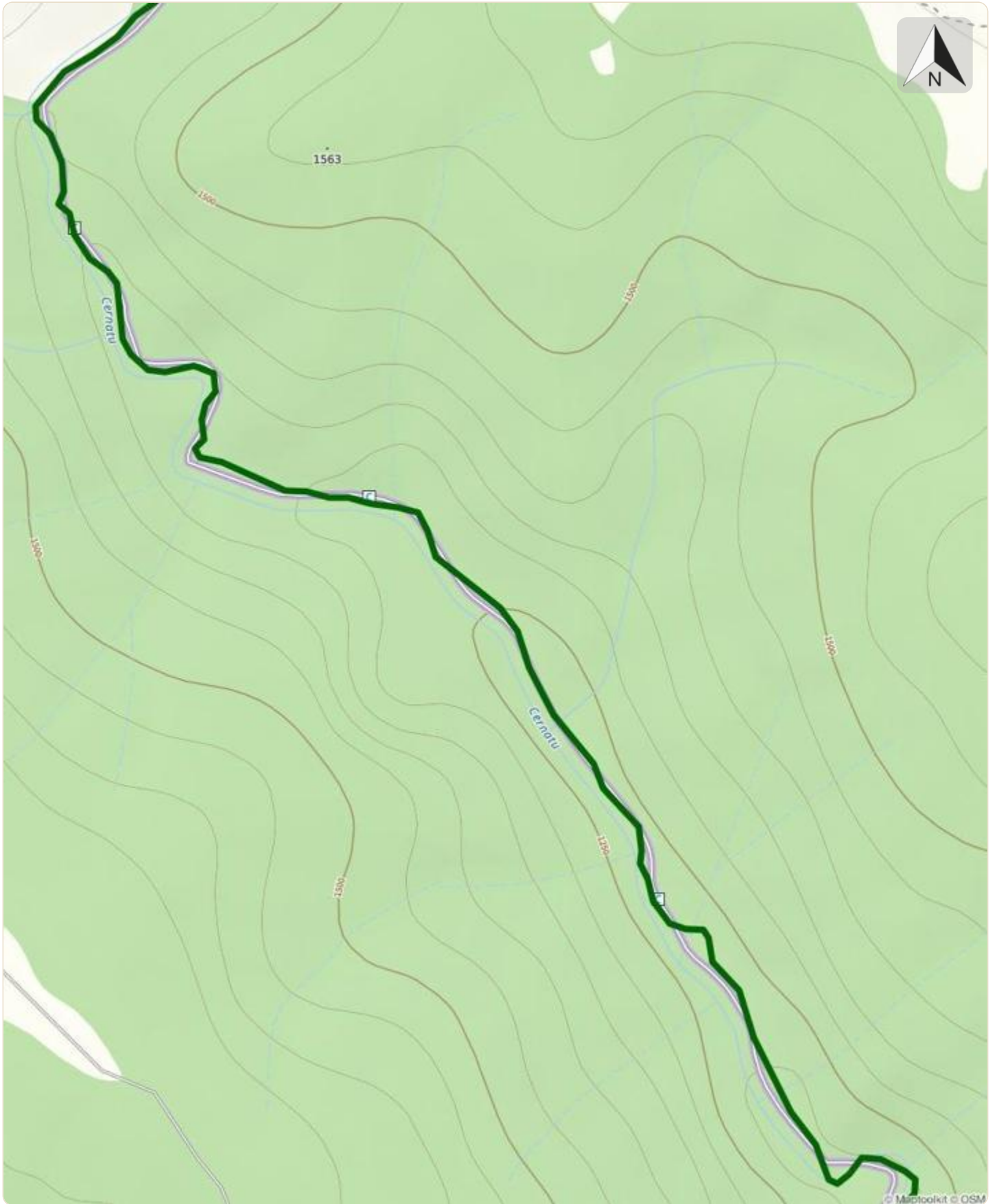


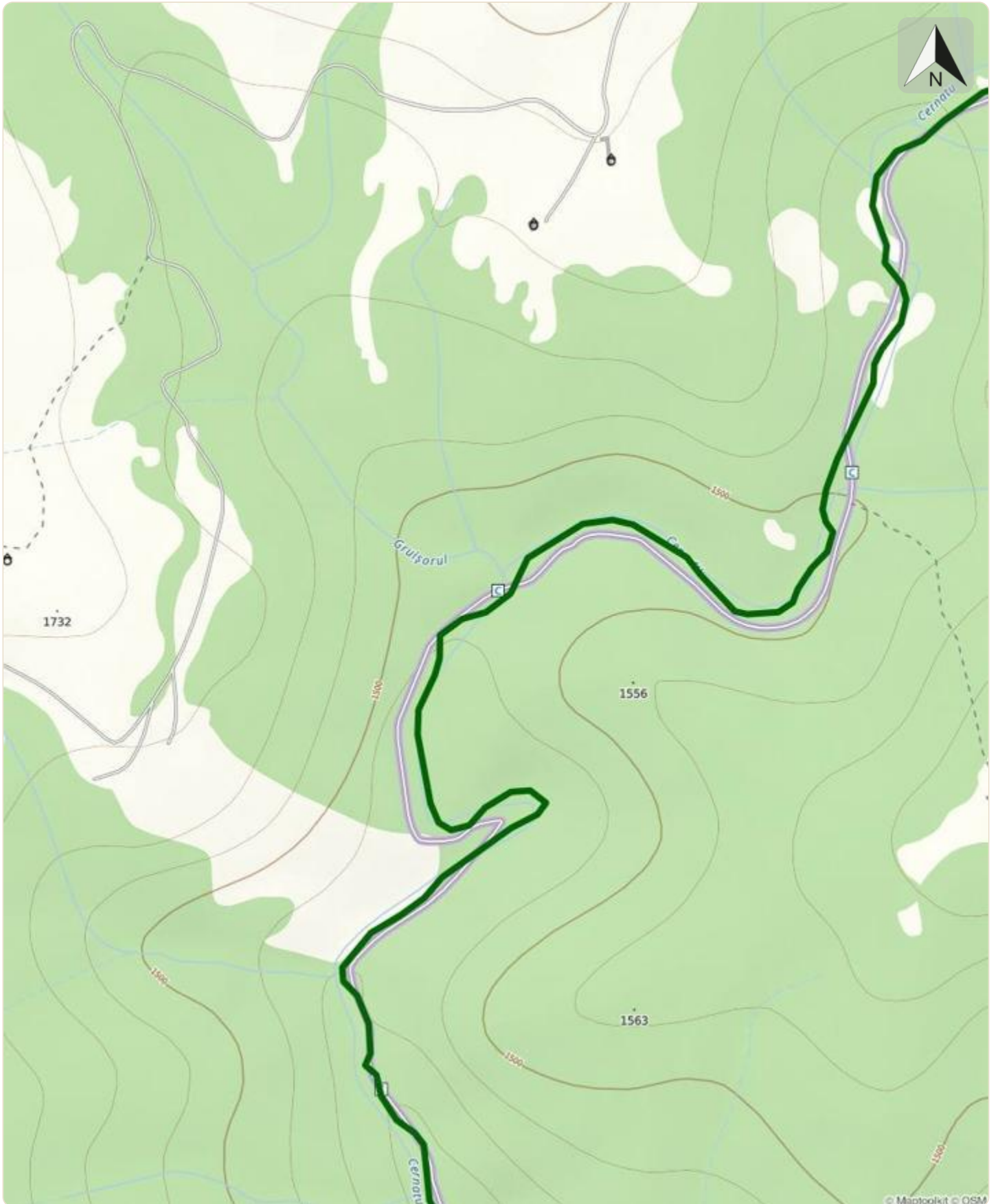


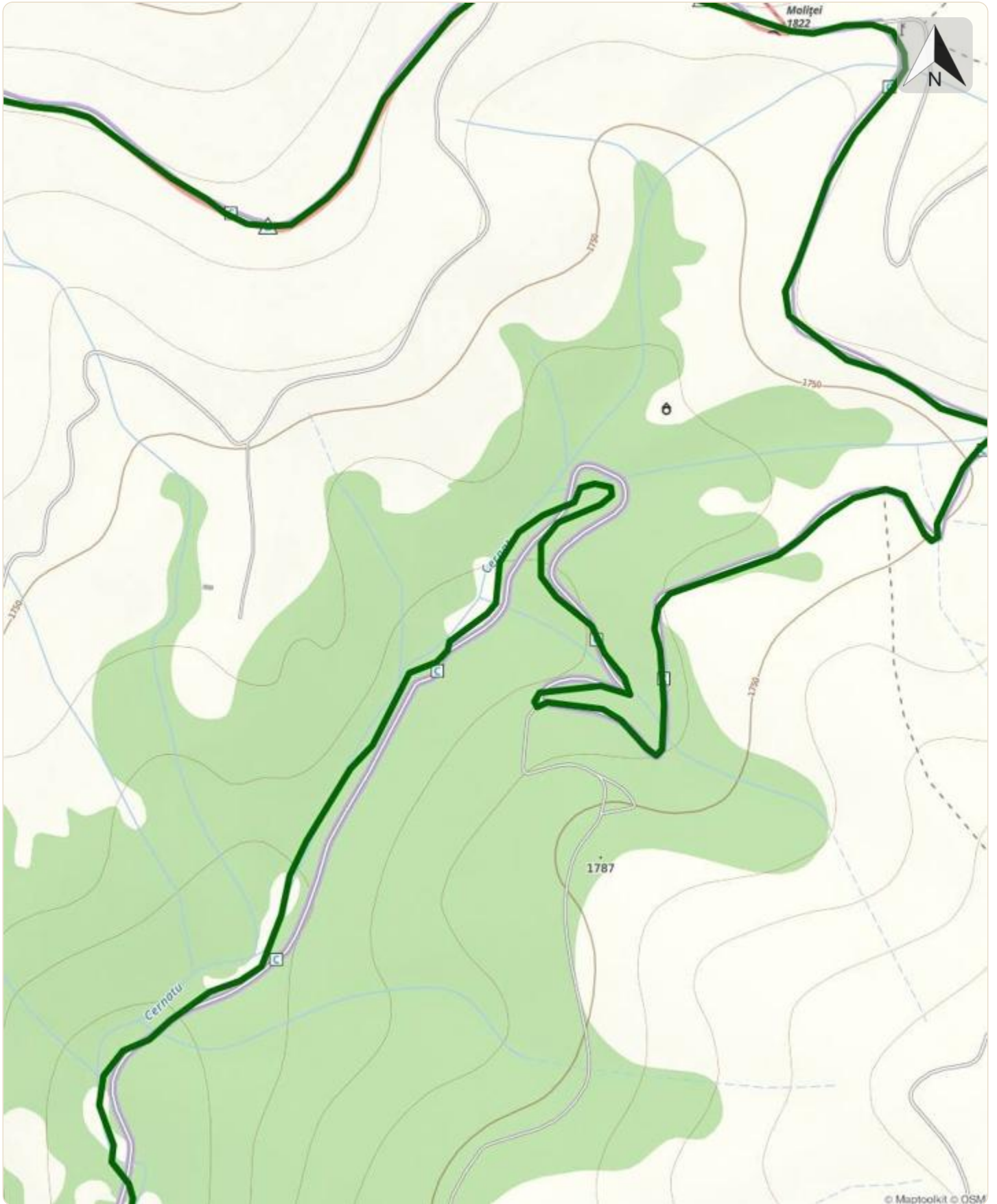












© Maptoolkit © OSM

