

04MB17: Seșuri - Valea Țibău - Șesuri



CICLISM



Dificultate:
mediu



Distanță:
40.6 km



Durată:
-



Urcare:
932 m



Coborâre:
932 m



Vârf:
1328 m



DETALII TRASEU

Regiuni	Maramureș Ciclist
Județe	Maramureș, Suceava
Sectoare hartă	23 sectoare

Cele mai bune sezoane

✓ Ianuarie

✓ Februarie

✓ Martie

✓ Aprilie

✓ Mai

✓ Iunie

✓ Iulie

✓ August

✓ Septembrie

✓ Octombrie

✓ Noiembrie

✓ Decembrie

Traseul 17 propune un circuit cicloturistic interesant, traversând sectorul estic al culmii principale a Munților Maramureșului. Primul sector folosește drumul forestier de pe văile Șesuri și Zâmbroslav, la limita rezervației Stâncăriile Sâlhoi-Zâmbroslăviile. Coborârea o facem pe Valea Țibău, cu vederi spre Obcina Țibăului și Vârful Ineu din Munții Rodnei.

Descriere

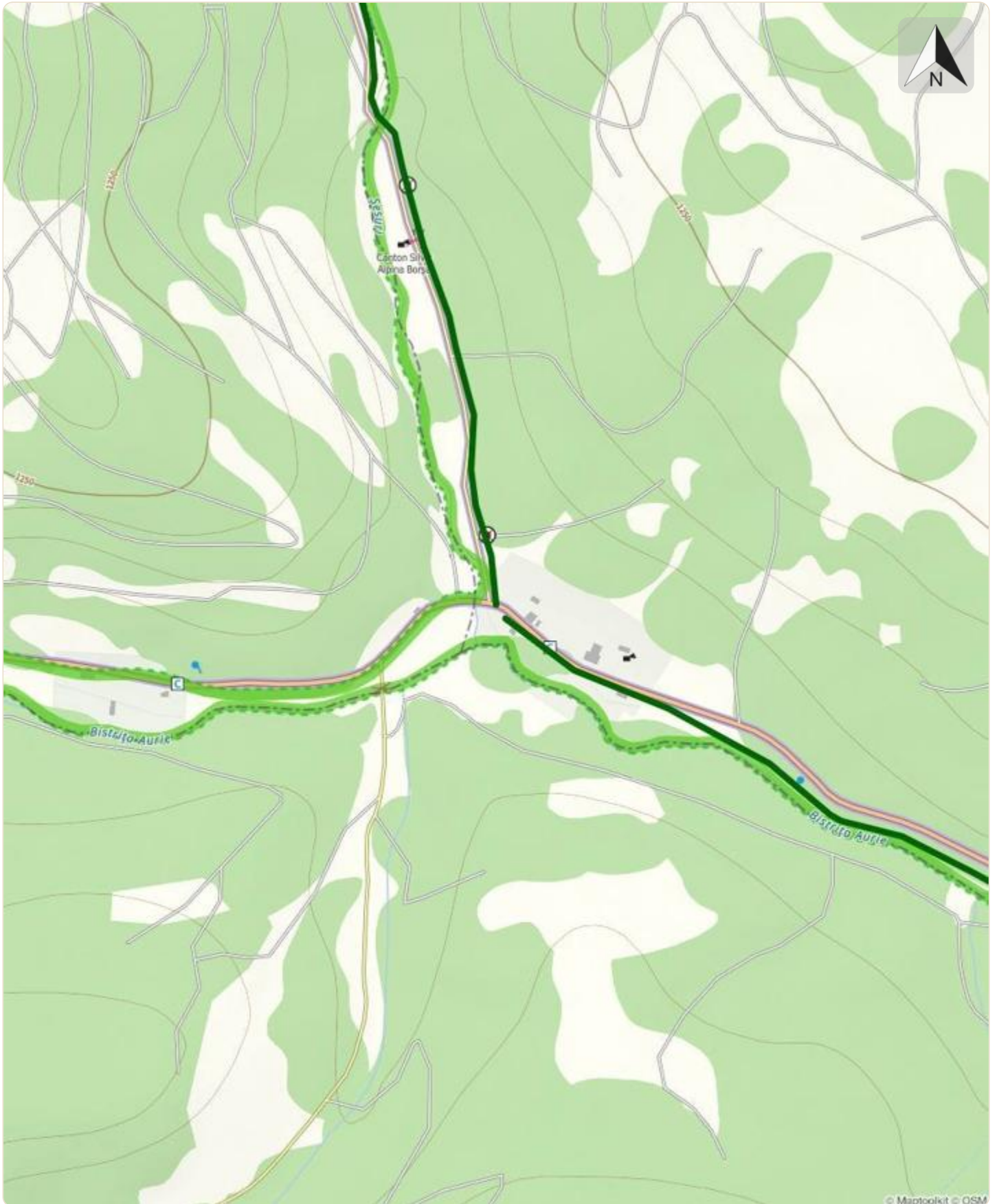
Acest traseu face conturul Culmii Zâmbroslăviile din estul Munților Maramureșului, la granița cu Obcina Țapului și munții Țibăului. Un parcurs solicitant, cu aprox. 1000 m diferențe de nivel, pe cca. 40 km. Alt. max. se înregistrează sub Stâncăriile Zâmbroslăviile (1328 m). Pornim de pe valea Bistriței Aurii, din localitatea Șesuri, situată pe DN18, drumul de legătură între Maramureș și Bucovina. Urcăm pe drumul forestier de pe văile Șesuri și Zâmbroslav, aprox. 300 m D+ și ajungem la un loc de popas situat între vârfurile Măguricea și Zâmbroslav. Continuăm pe sub Stâncăriile Sâlhoi-Zâmbroslăviile, cu pereți stâncoși, aproape verticali, apoi pe Valea Sâlhoi, până în Valea Țibău, la un grup de colibe și un ocol silvic. Aici schimbăm direcția spre dreapta și începem o coborâre lungă și prelungă pe Valea Țibăului, cu priveliști deosebite spre Obcina Țibăului și spre Vf. Ineu din Munții Rodnei. Întâlnim câteva fânațe și gospodării în cătunul Țibău, de sub rezervația Piatra Țibăului. După ce intersectăm asfaltul, urmăm V. Bistriței Aurie la dreapta într-o ușoară urcare spre Șesuri.

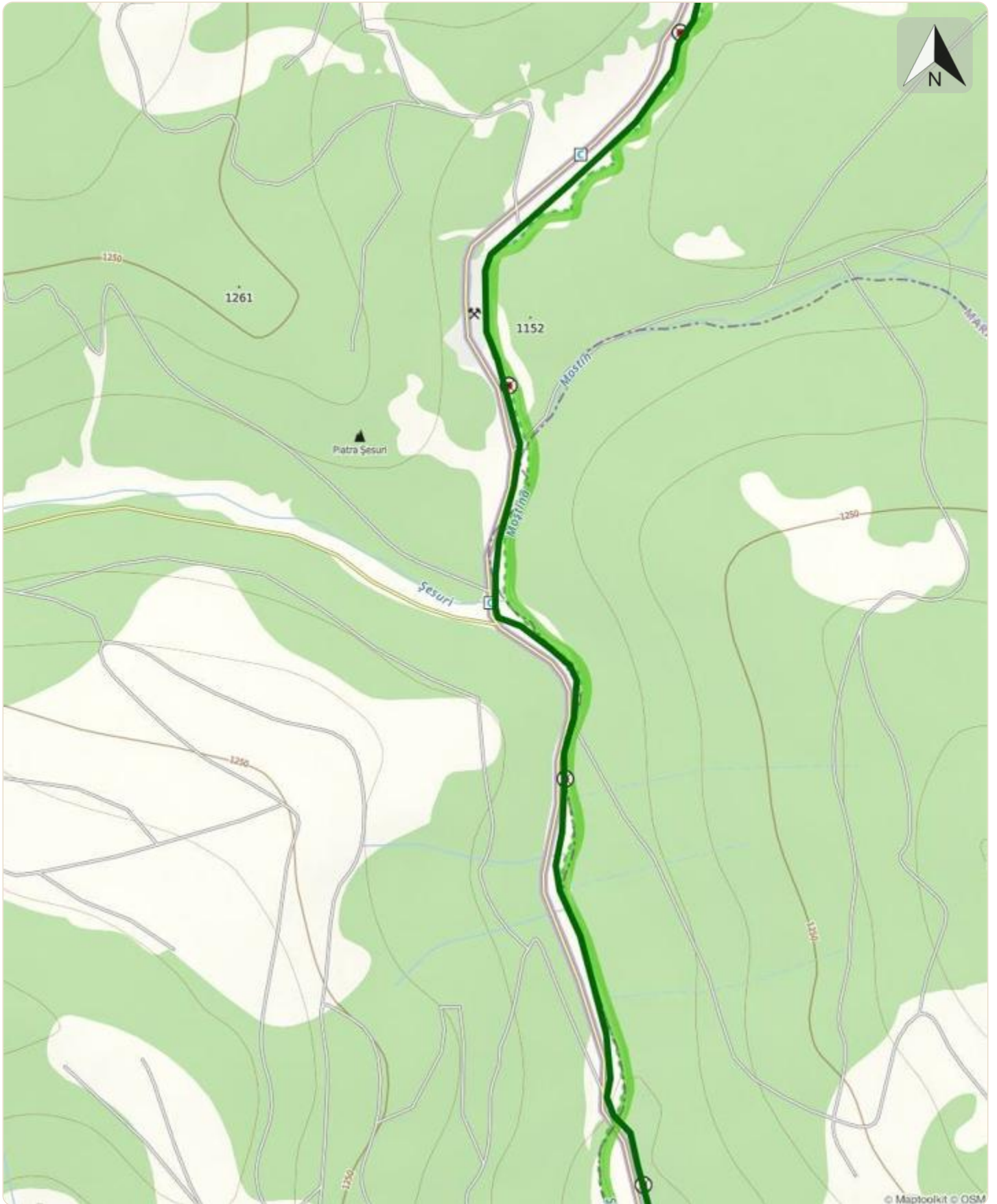
Indicații de parcurs

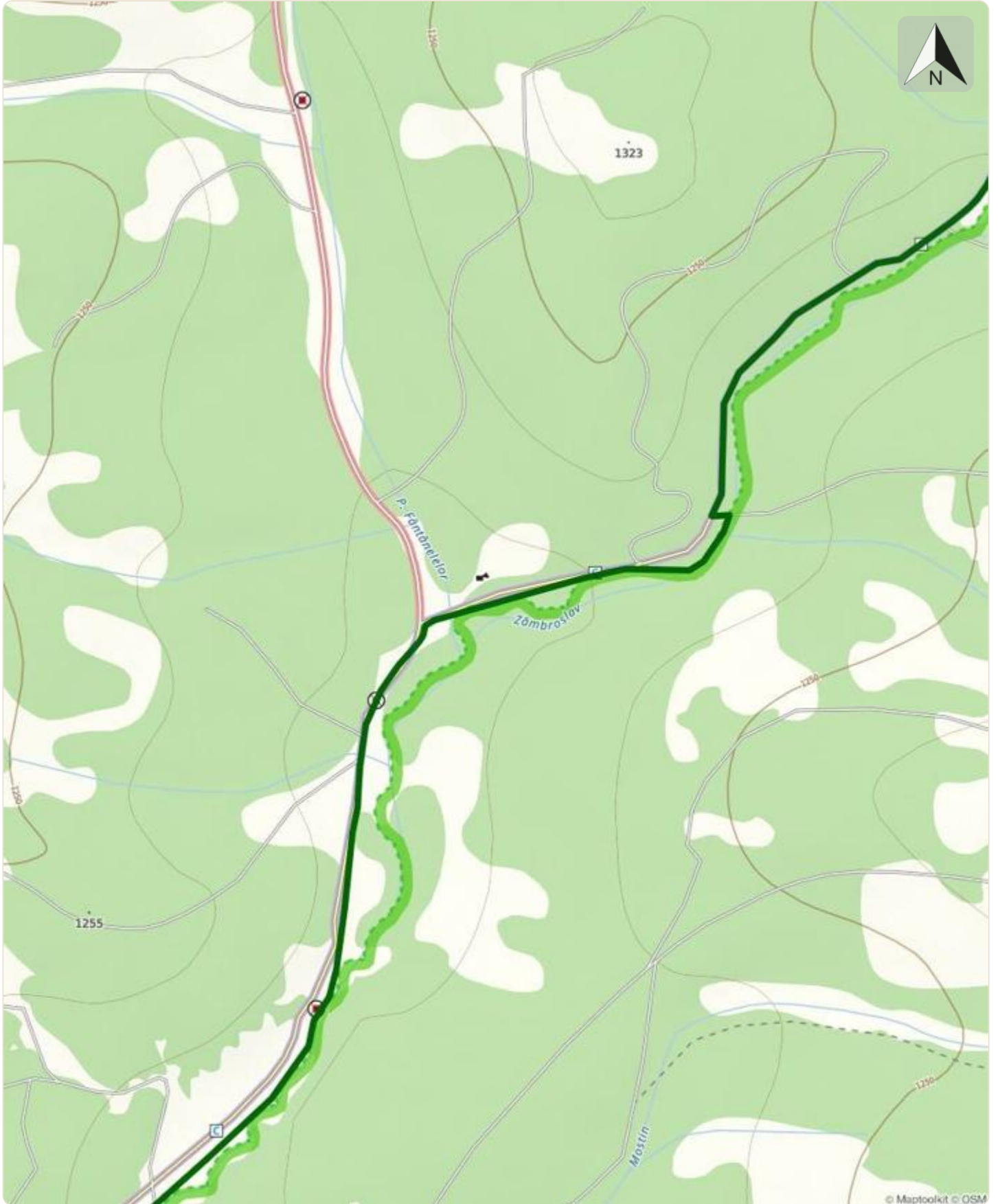
Traseul pornește de pe DN18 din satul Șesuri și urmează cale de 12 km, spre nord, drumul forestier de pe văile Șesuri și Zâmbroslav. Intersecția cu Valea Țibău e marcată prin prezența câtorva asezări sezoniere și a unui ocol silvic. Aici, cotim spre dreapta și fără să depunem prea mult efort, kilometri se vor scurge sub roțile bicicletei, căci ne aflăm pe o coborâre lungă și prelungă. În stânga și-n dreapta noastră se desprind adesea numeroase drumuri forestiere, însă noi rămânem pe drumul principal de pe vale. Cu toate că suntem pe firul unei ape avem câteva priveliști deosebite spre Obcina Țibăului și spre Vârful Ineu din Rodnei. Două, trei fânațe însoțite de gospodării mai izolate prevestesc apropierea de civilizație, și totodată de intersecția cu asfaltul. Drumul îngust ajunge curând în Valea Bistriței Aurie, loc în care o luăm spre dreapta, înscriindu-ne pe o urcare lină spre Șesuri pe drumul DN18.

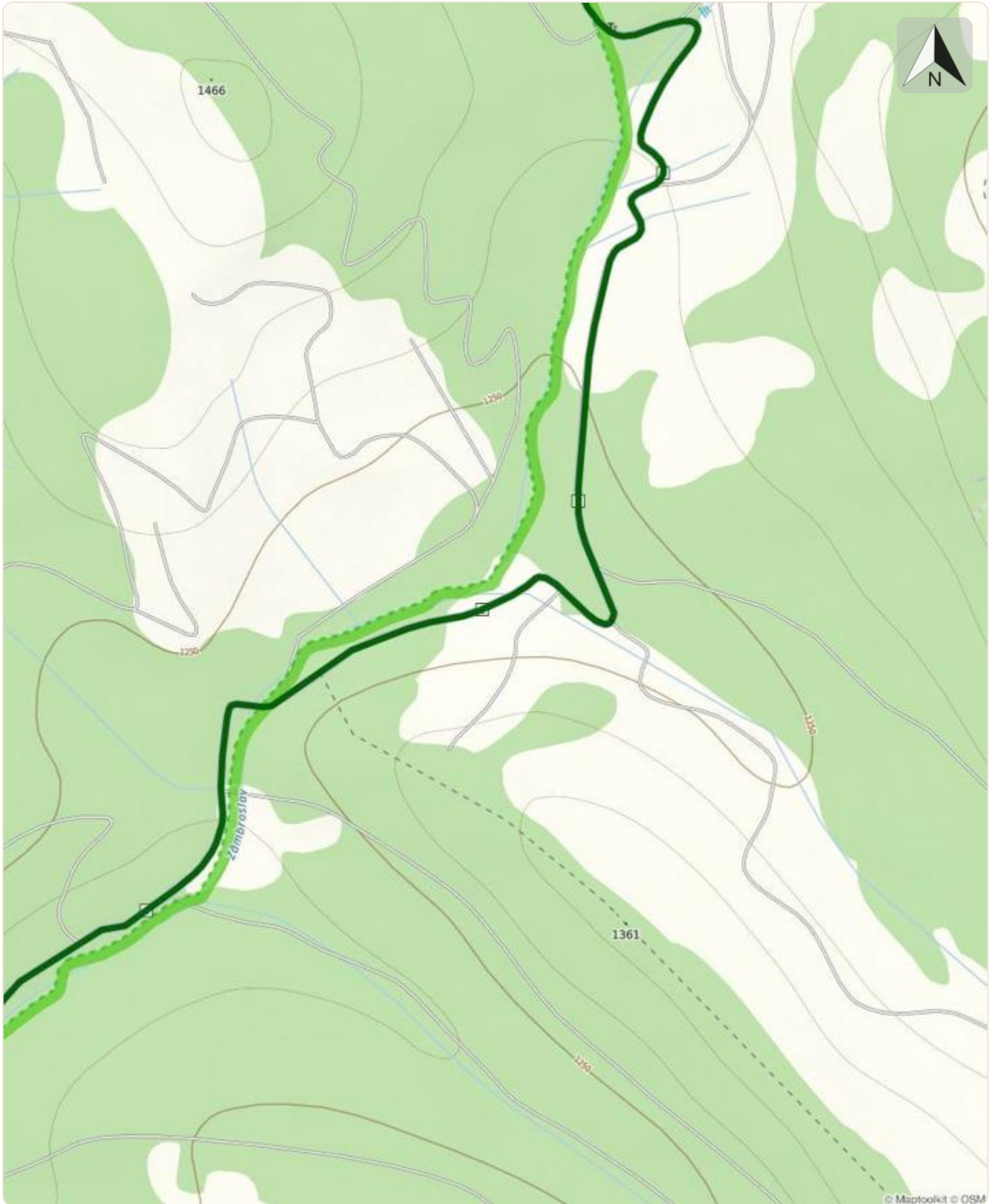
Etape

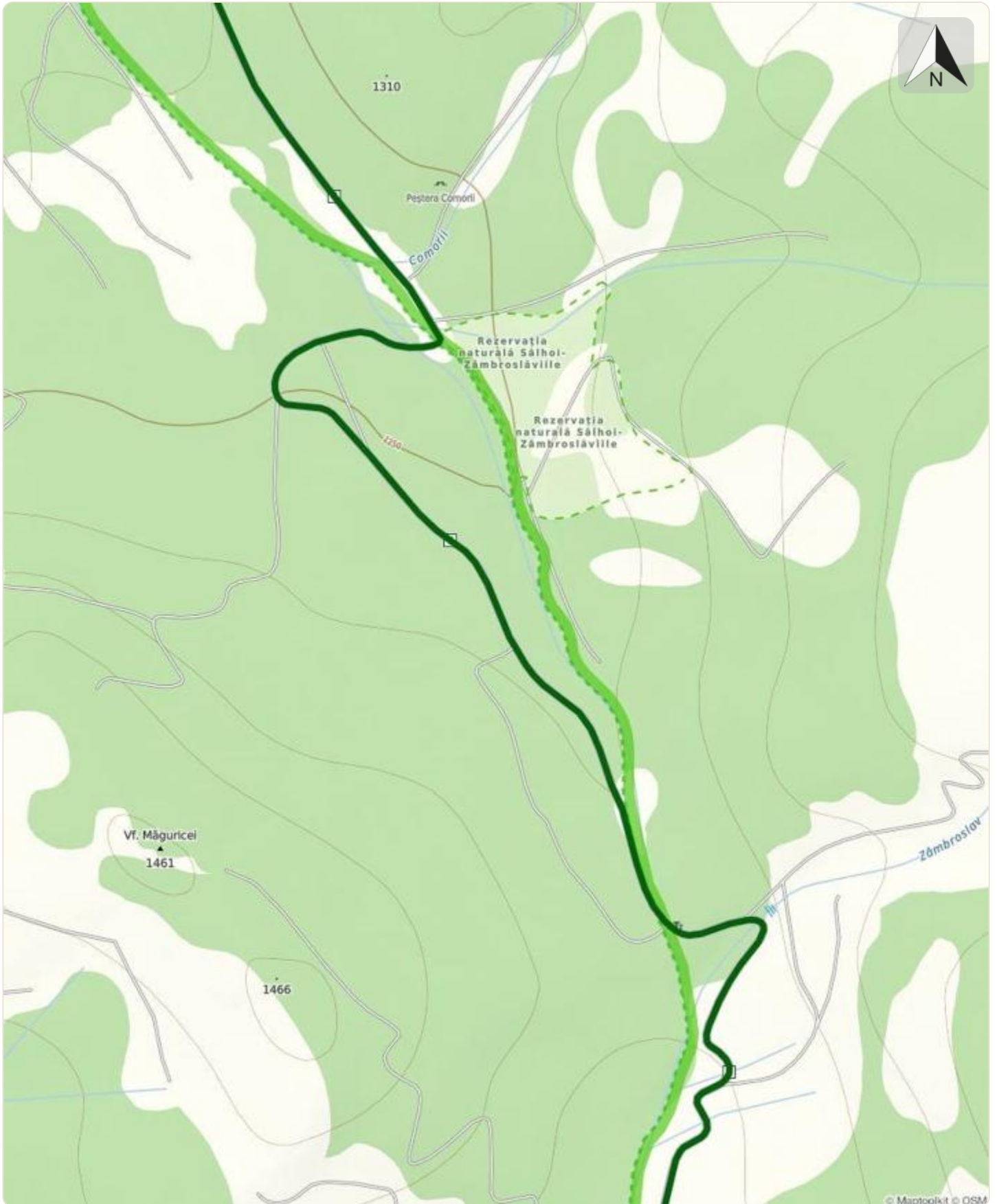
Seșuri - Valea Zâmbroslav - Valea Țibău - Țibău - Șesuri

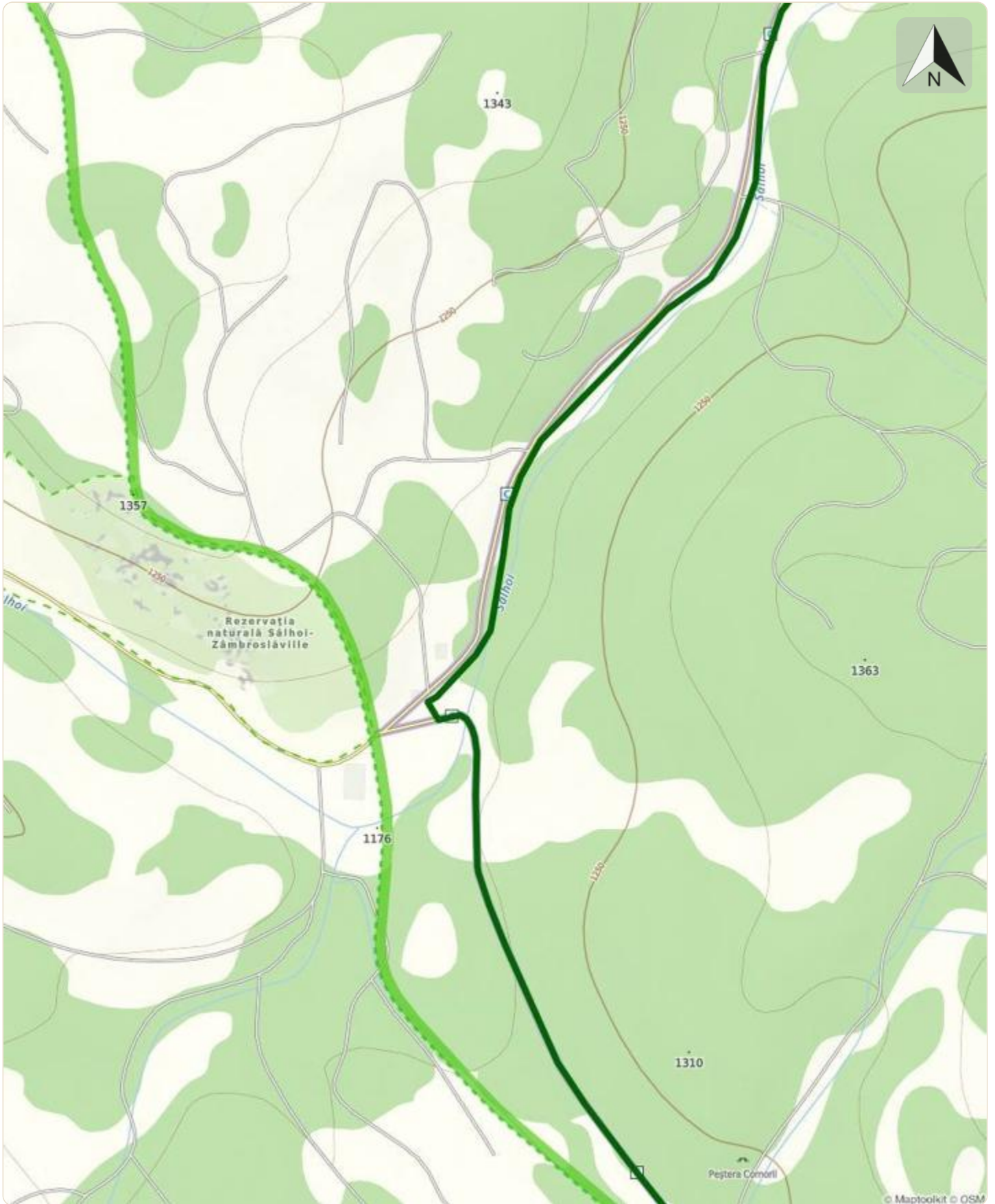


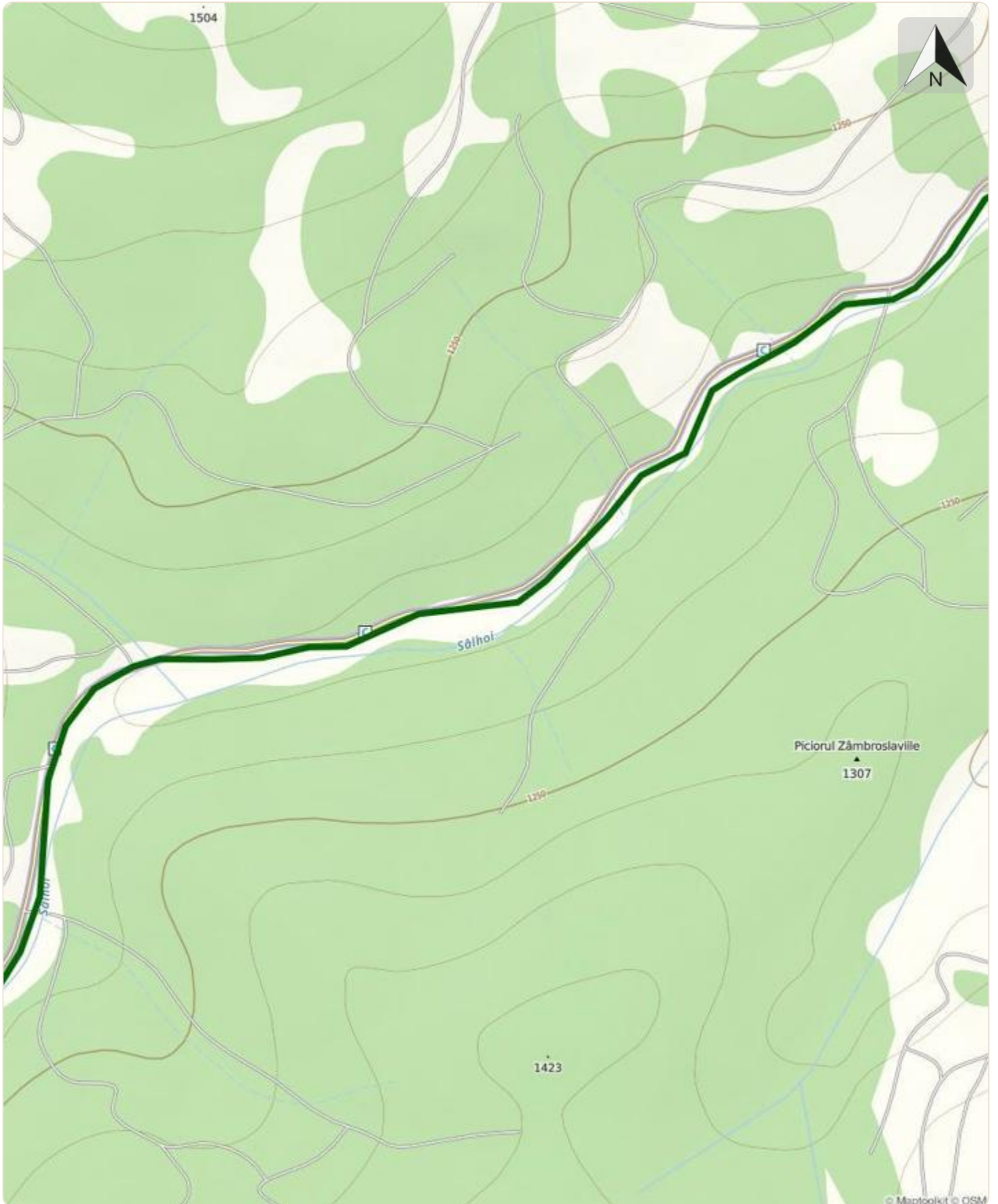




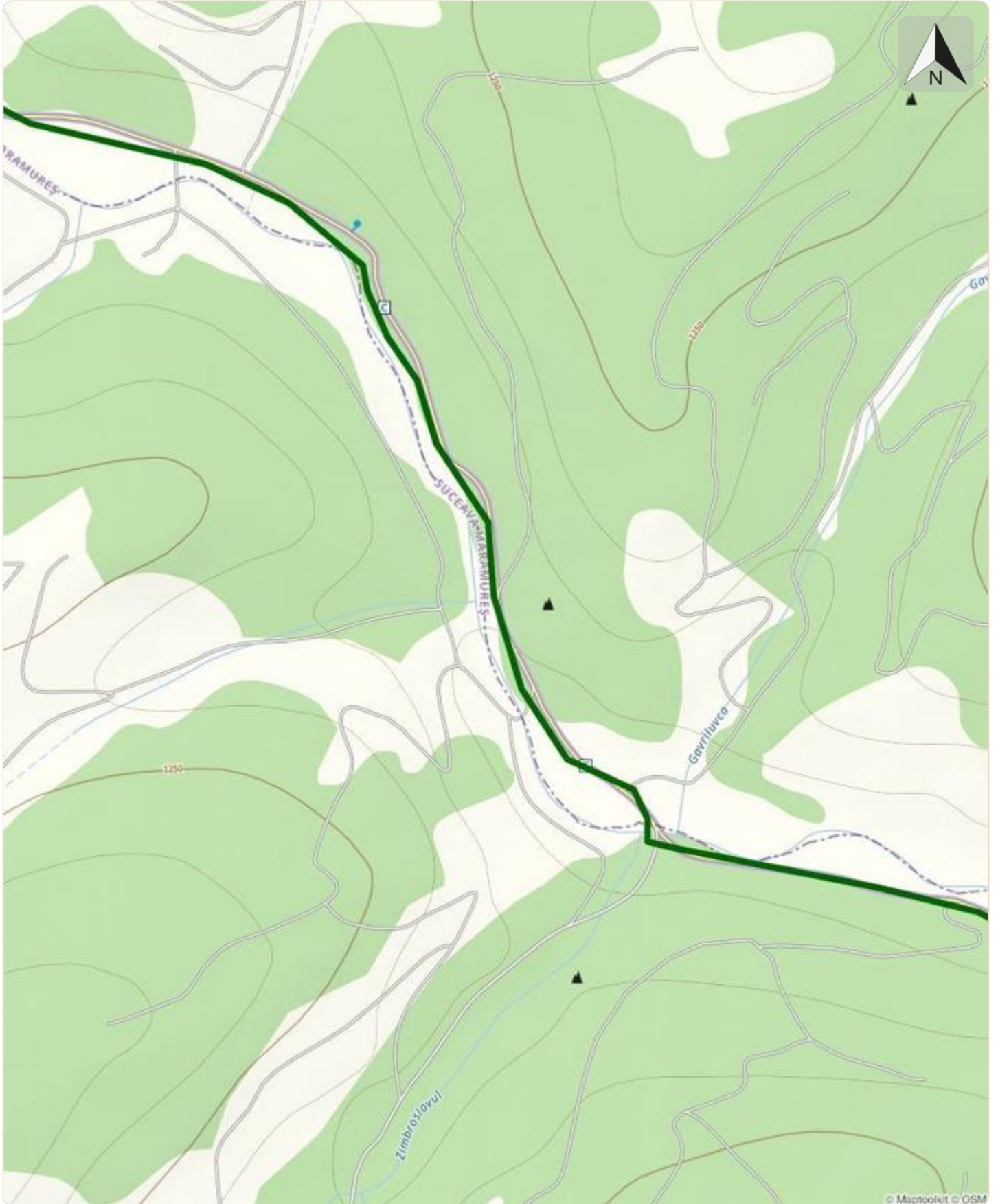


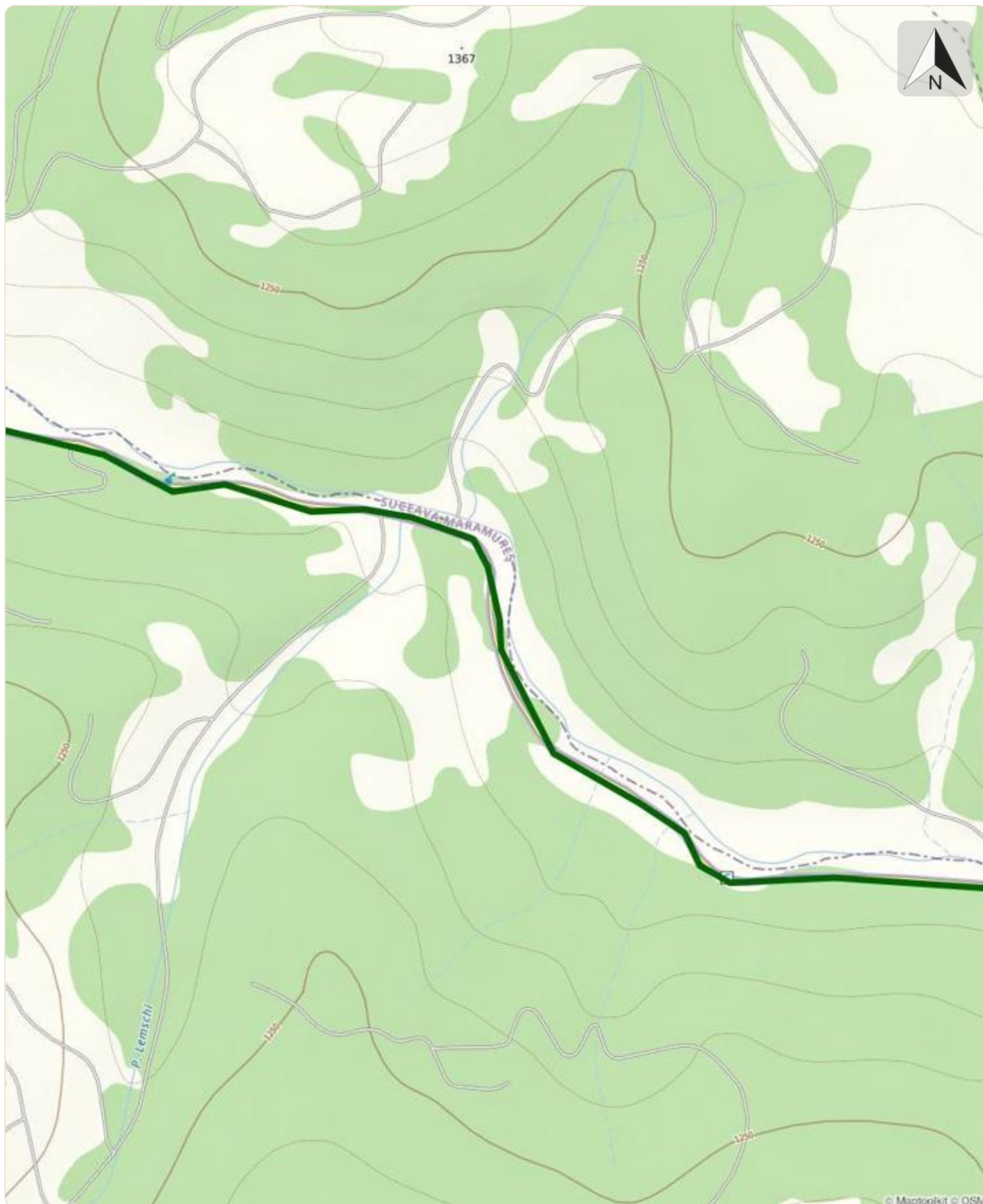


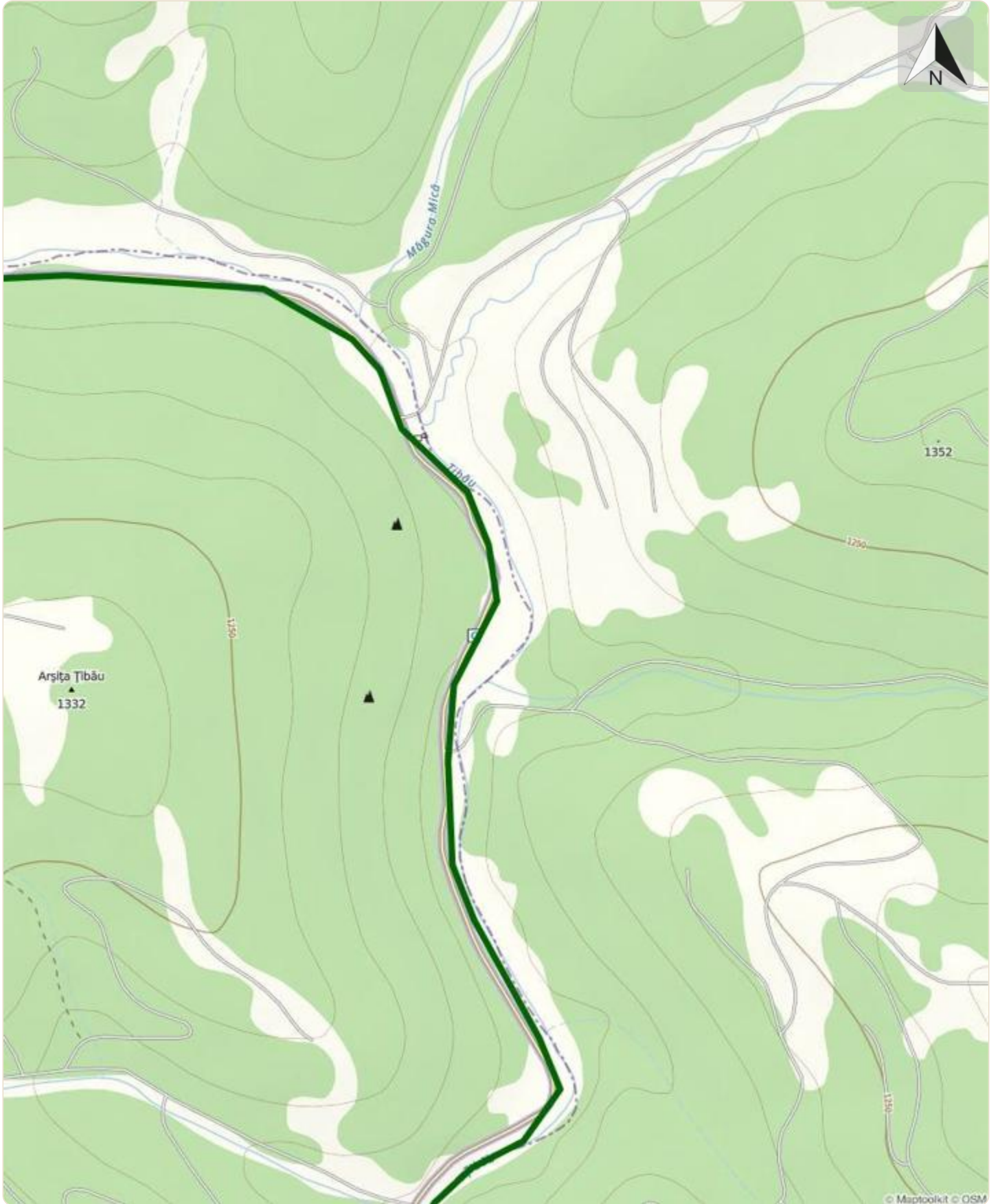


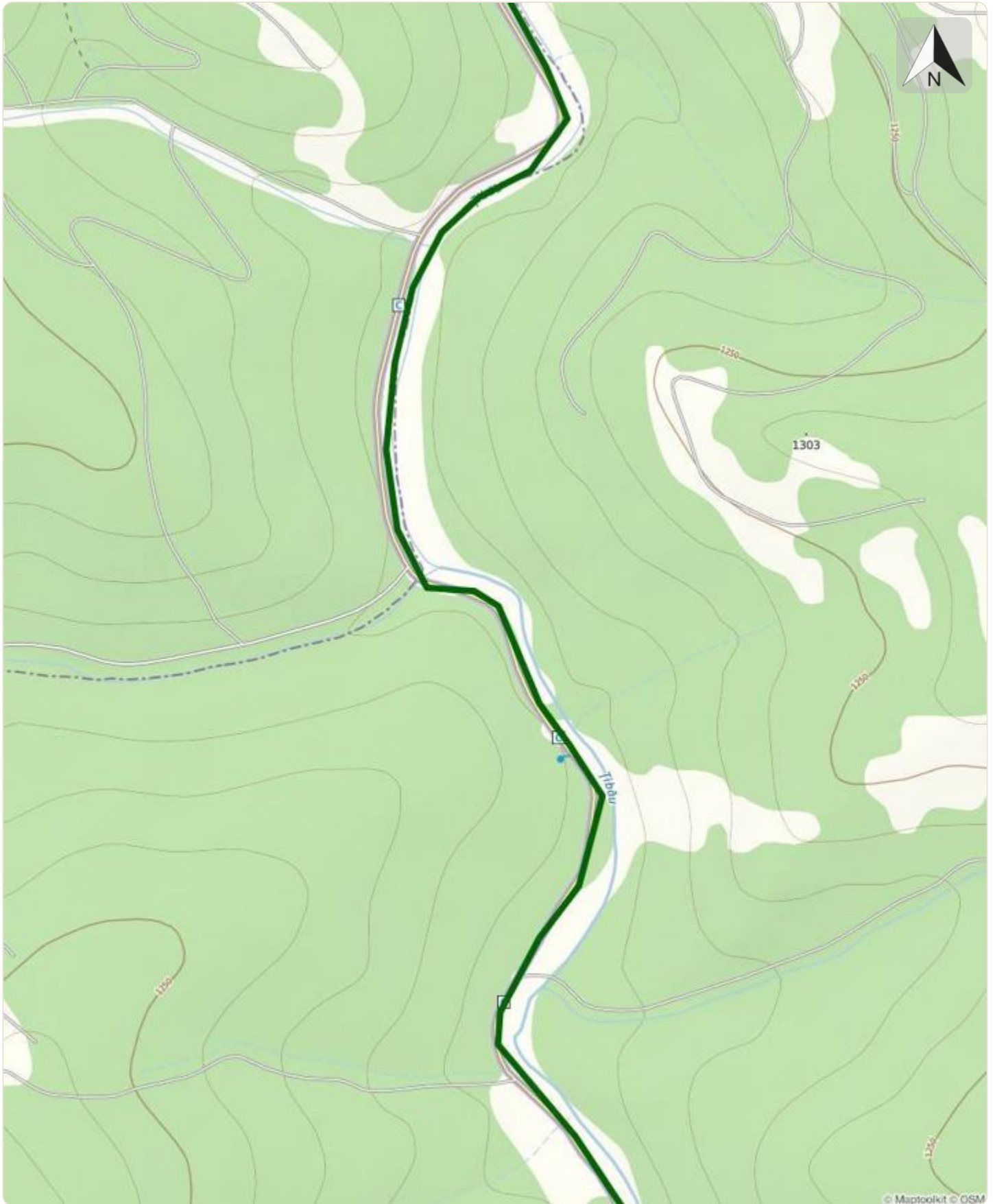


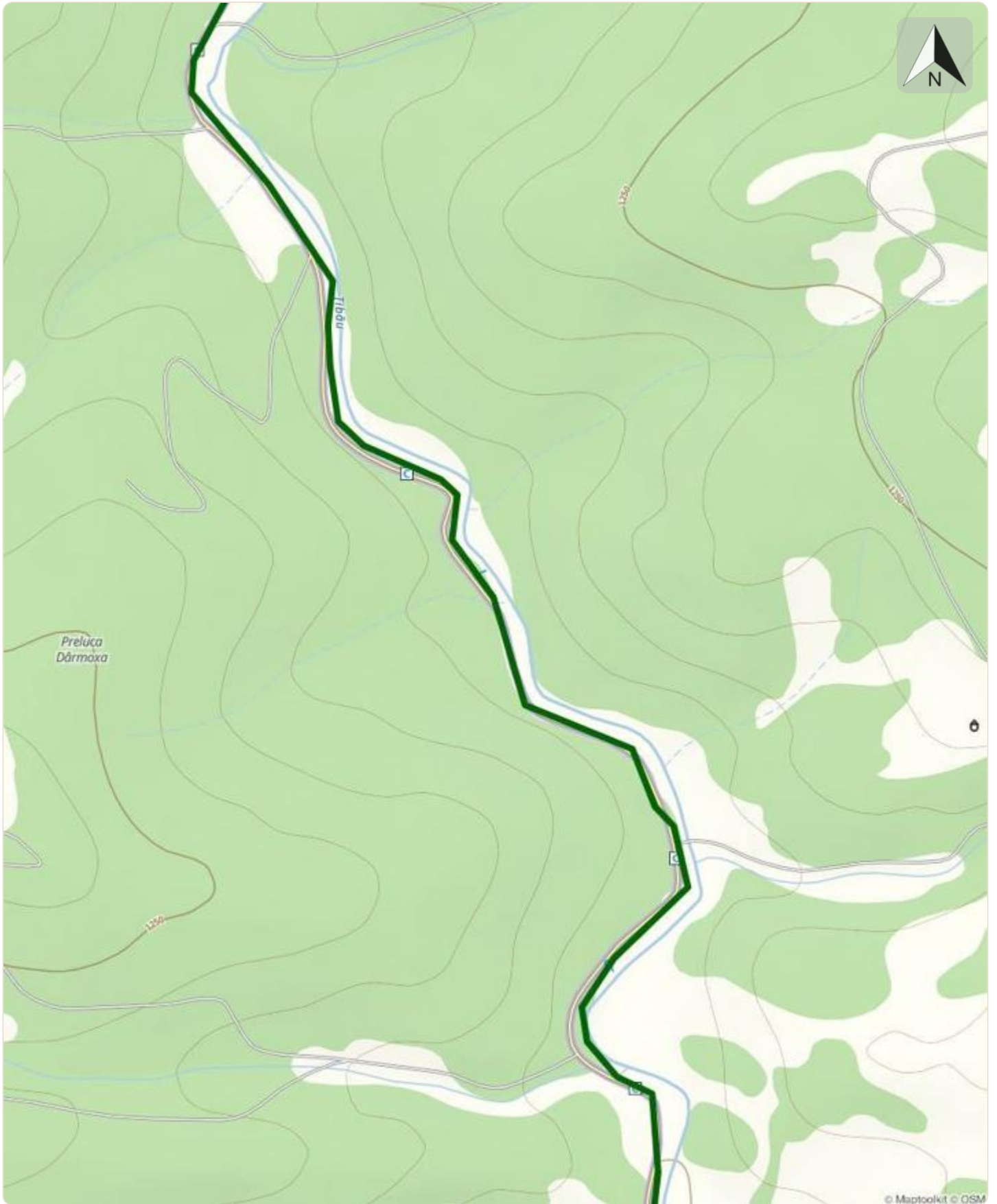




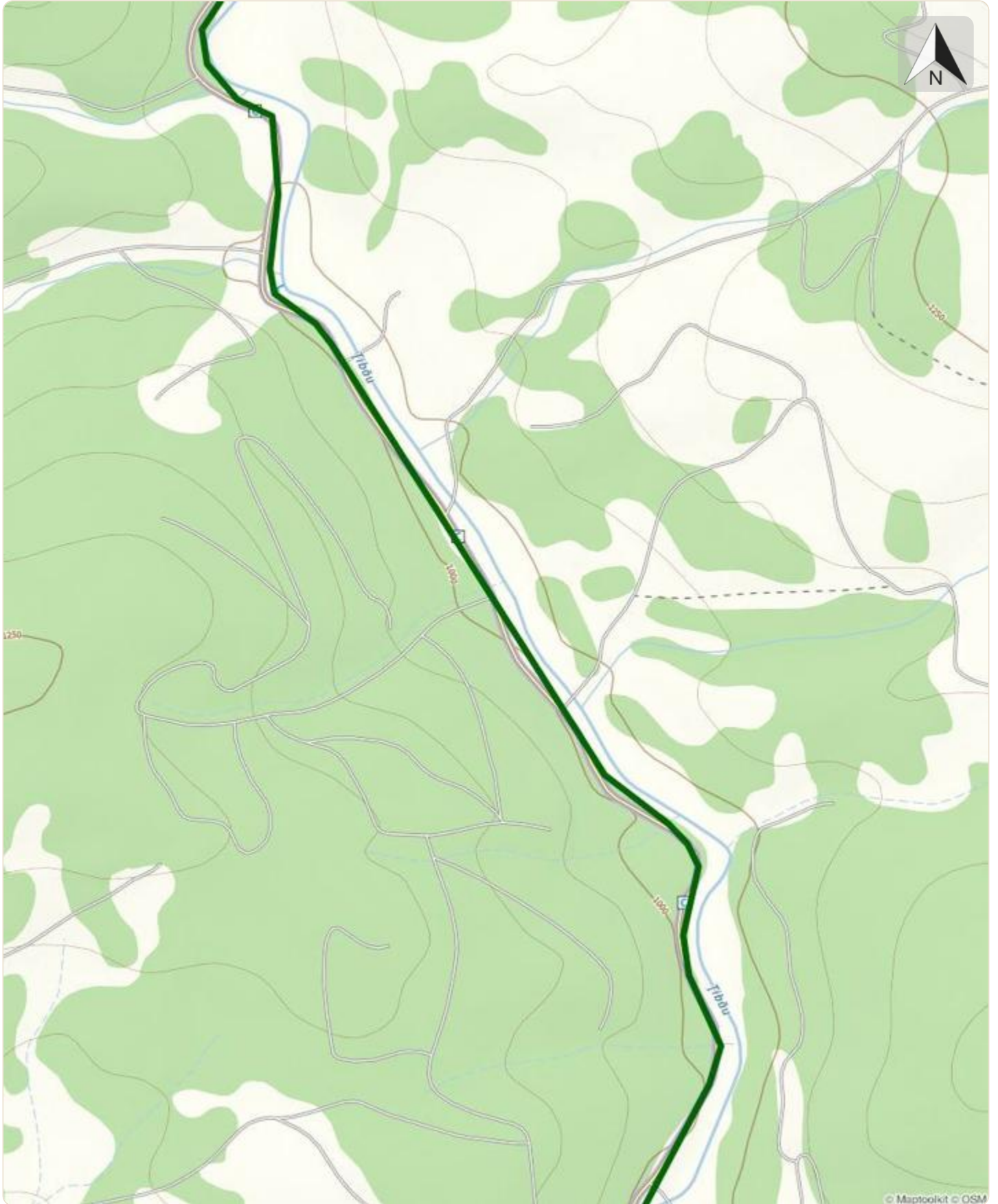


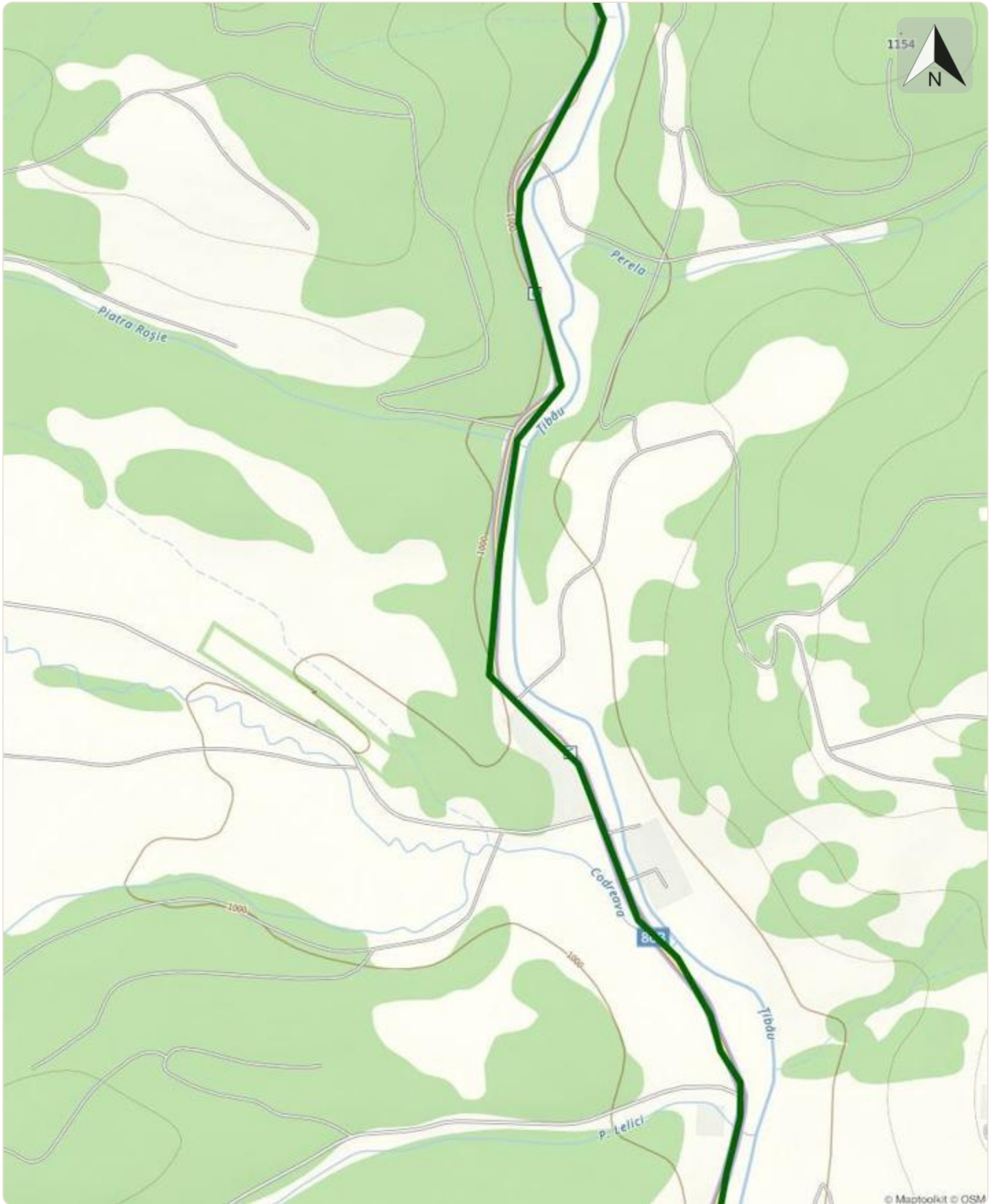


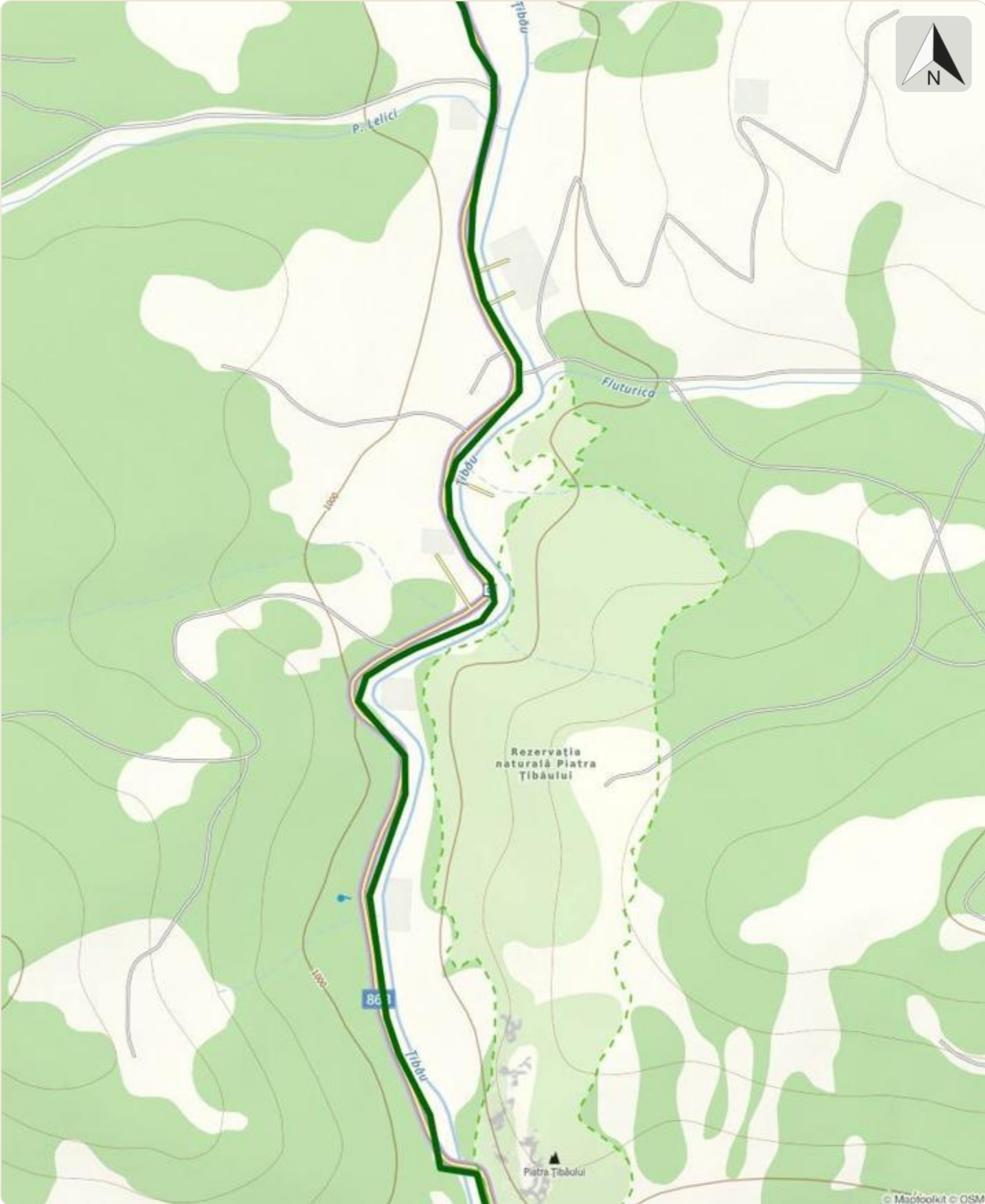


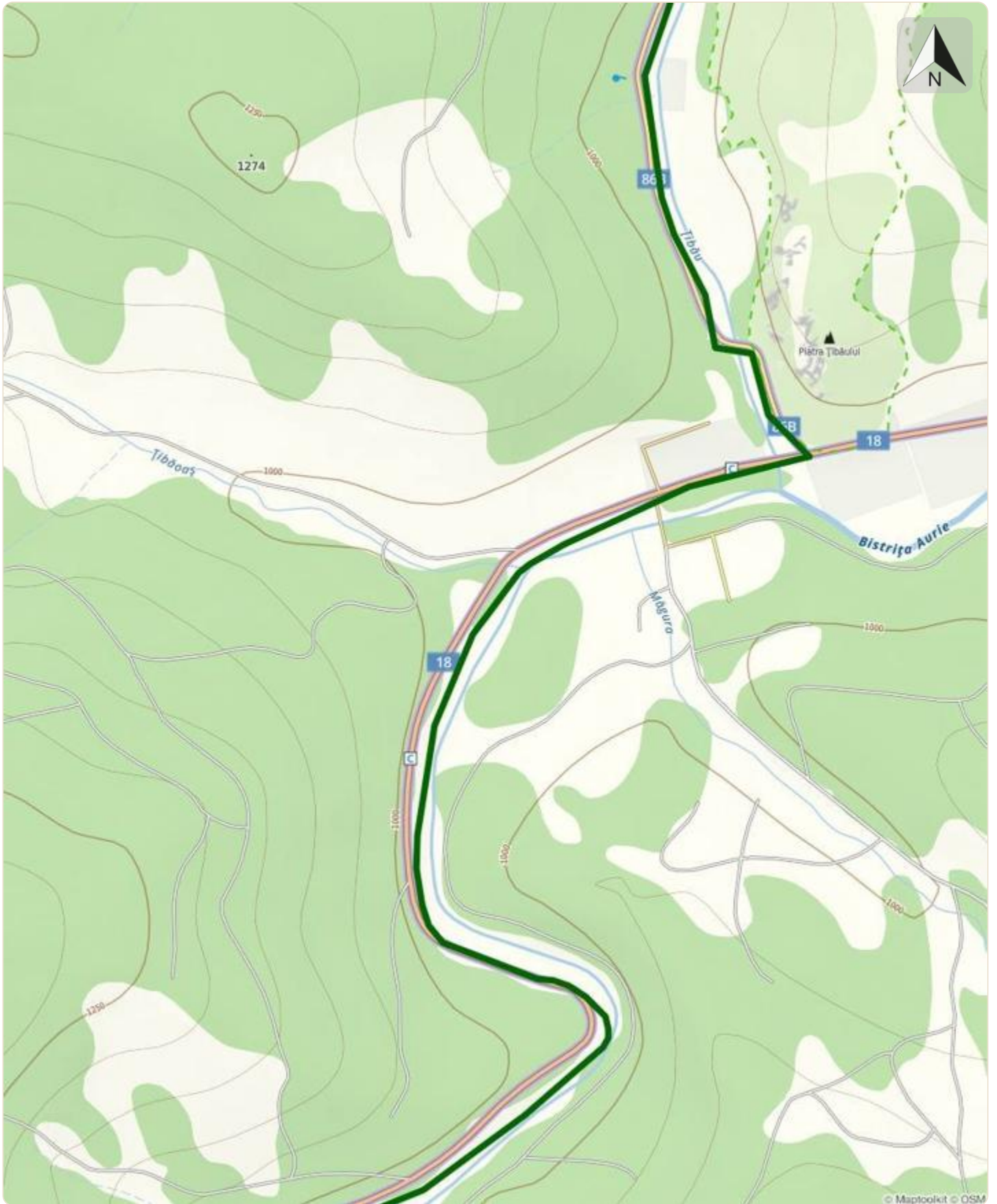


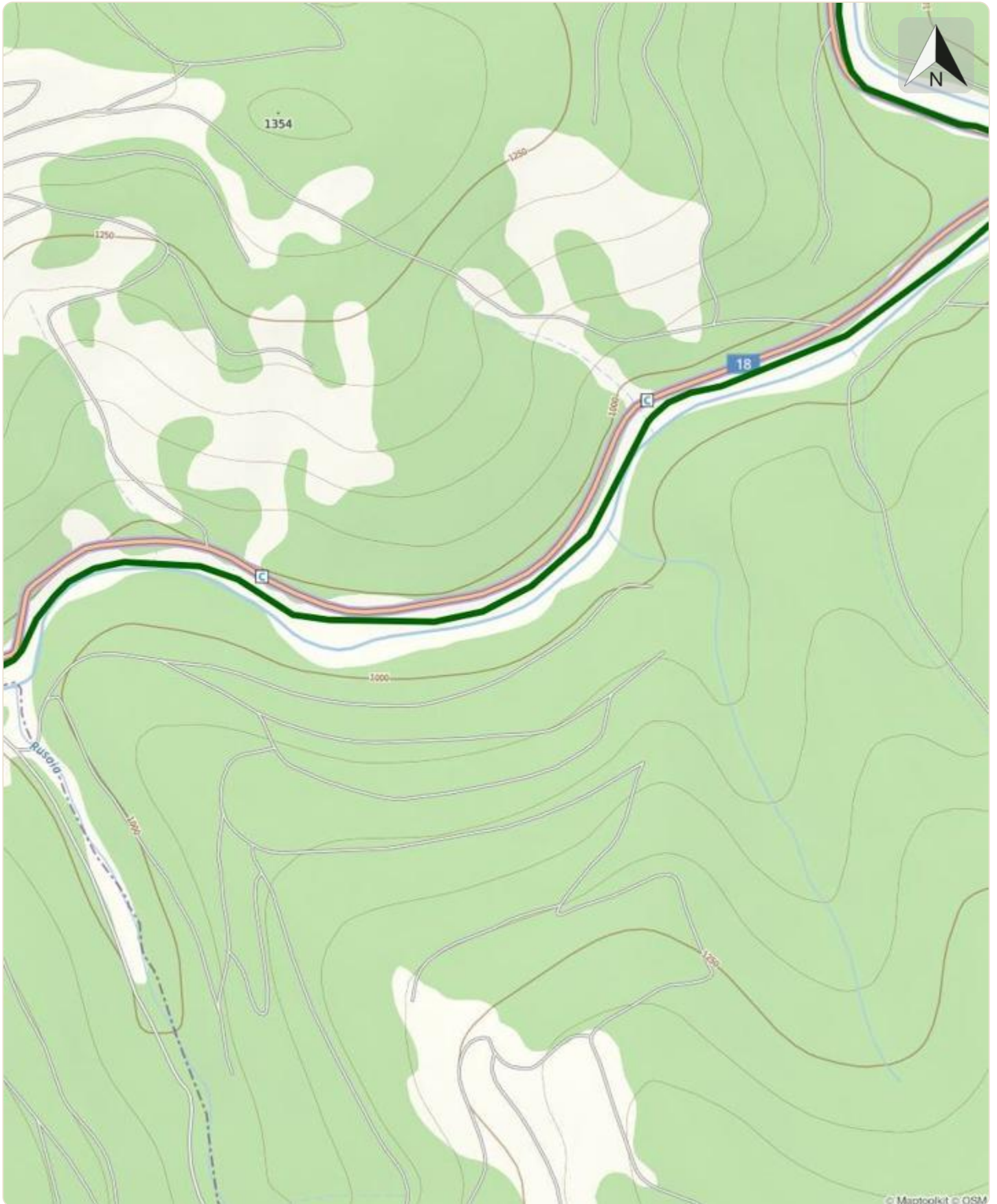
© Maptoolkit © OSM

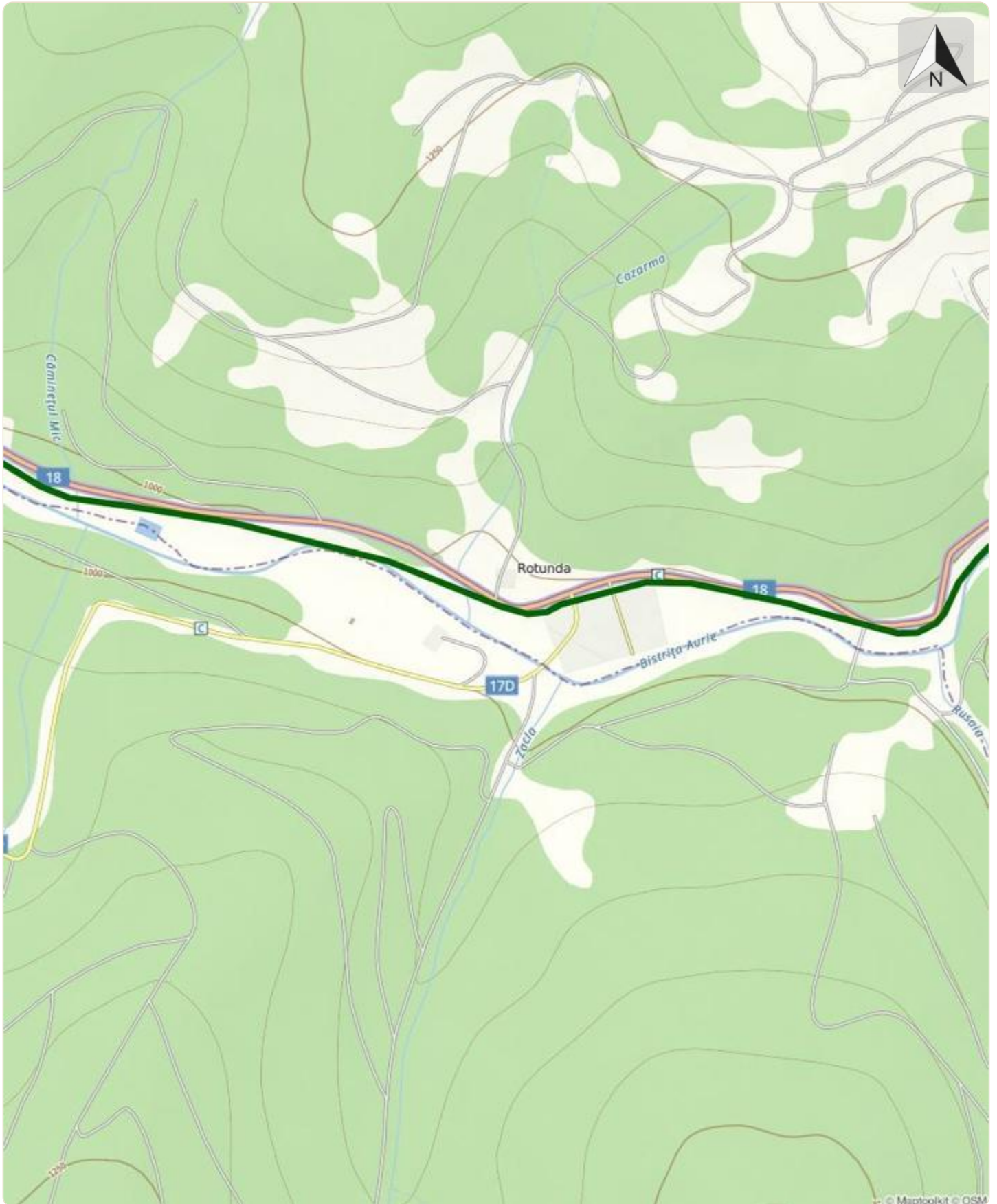




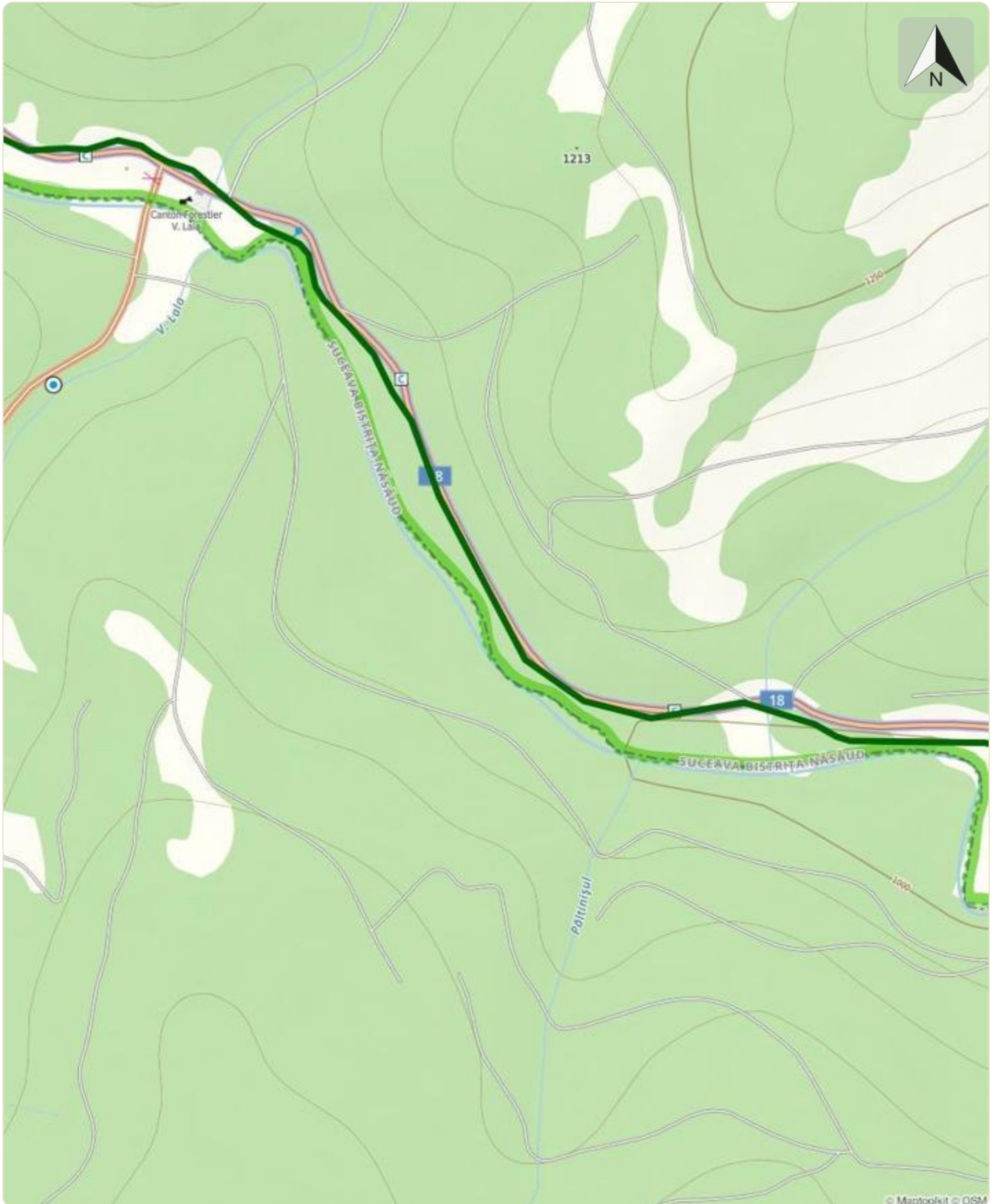












© Maptoolkit © OSM

