

# 17MN02: Șaua Vârtop - Muntele Găina Cruce



DRUMEȚIE



Dificultate:  
**mediu**



Distanță:  
**26.7 km**



Durată:  
**10h - 11h**



Urcare:  
**1402 m**



Coborâre:  
**1109 m**



Vârf:  
**1848 m**



## DETALII TRASEU

**Regiuni** Munții Bihor (Platoul Padiș)

**Județe** Alba, Arad, Bihor

**Sectoare hartă** 14 sectoare

## Indicații de parcurs

Traseul începe din Șaua Vârtop, trece pe la parcare a părții Piatra Grăitoare și urcă continuu până la Vârful Piatra Grăitoare. De aici, traseul coboară scurt la stânga, printre ienuperi și apoi rămâne pe culmea principală, pe care o parcurge spre sud-est către Cucurbăta Mare (Vârful Bihor) trecând peste Șaua Tarnița Bihorului. De pe Vârful Cucurbăta Mare schimbăm direcția de mers spre sud-vest și coborâm abrupt până la locul numit „La Transformator”. De aici traseul de culme trece peste Vârful Piatra Aradului, pe sub Muntele Rotund și ajunge la Muntele Găina Cruce.

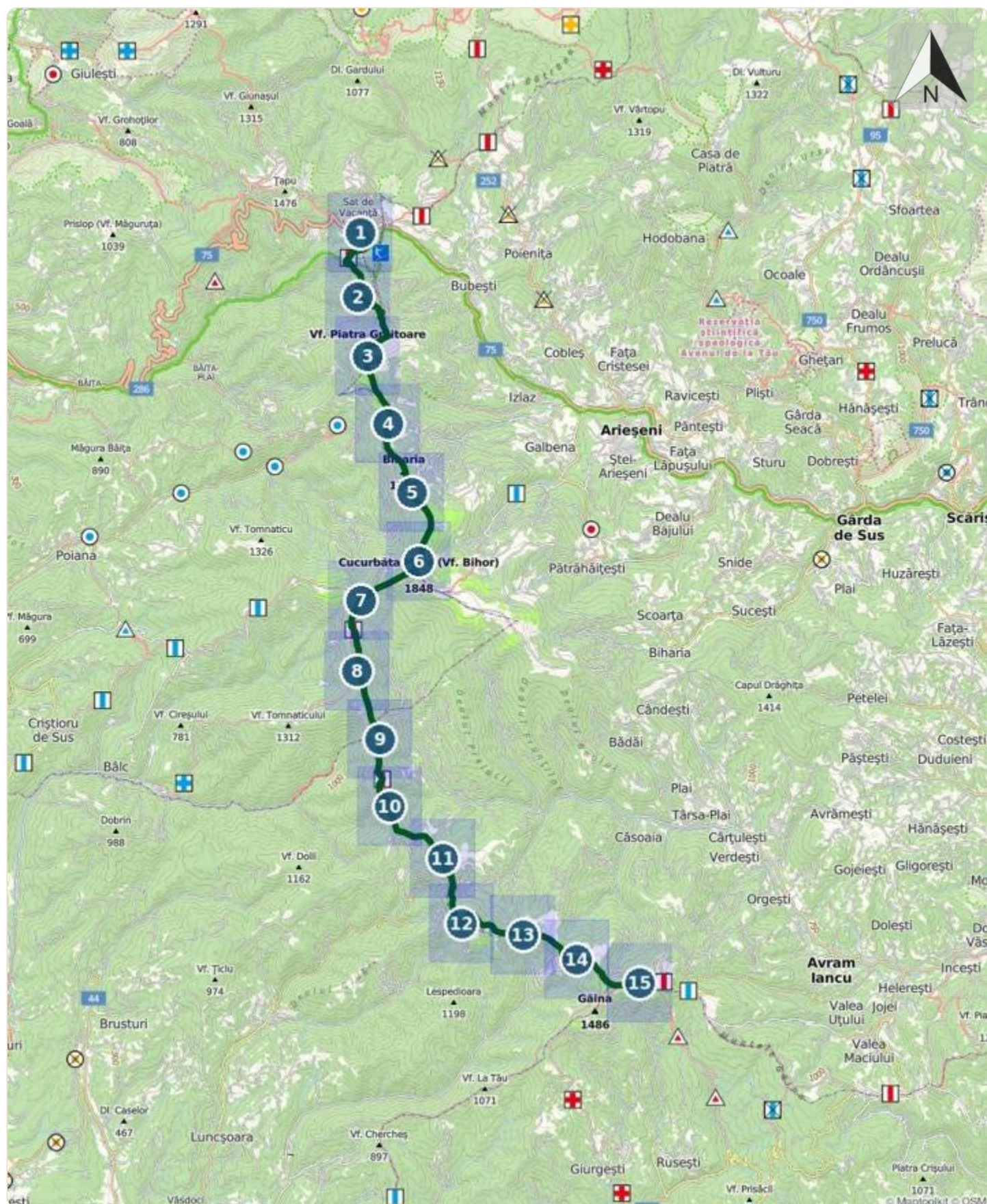
## Etape

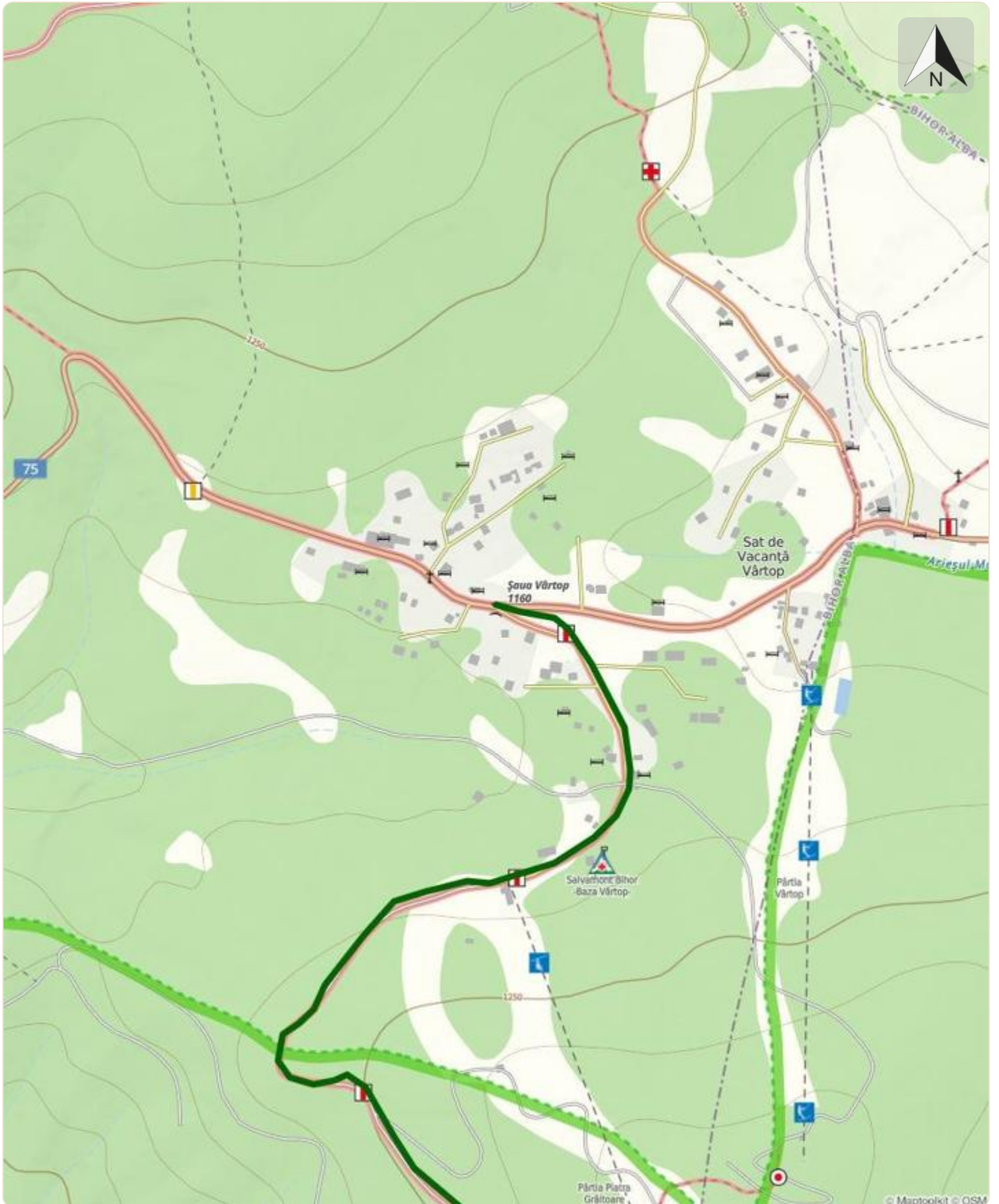
Șaua Vârtop - Vârful Piatra Grăitoare - Cucurbăta Mare (Vârful Bihor) - Șaua Bisericuța - Vârful Muncelu - Piatra Aradului - Muntele Găina Cruce

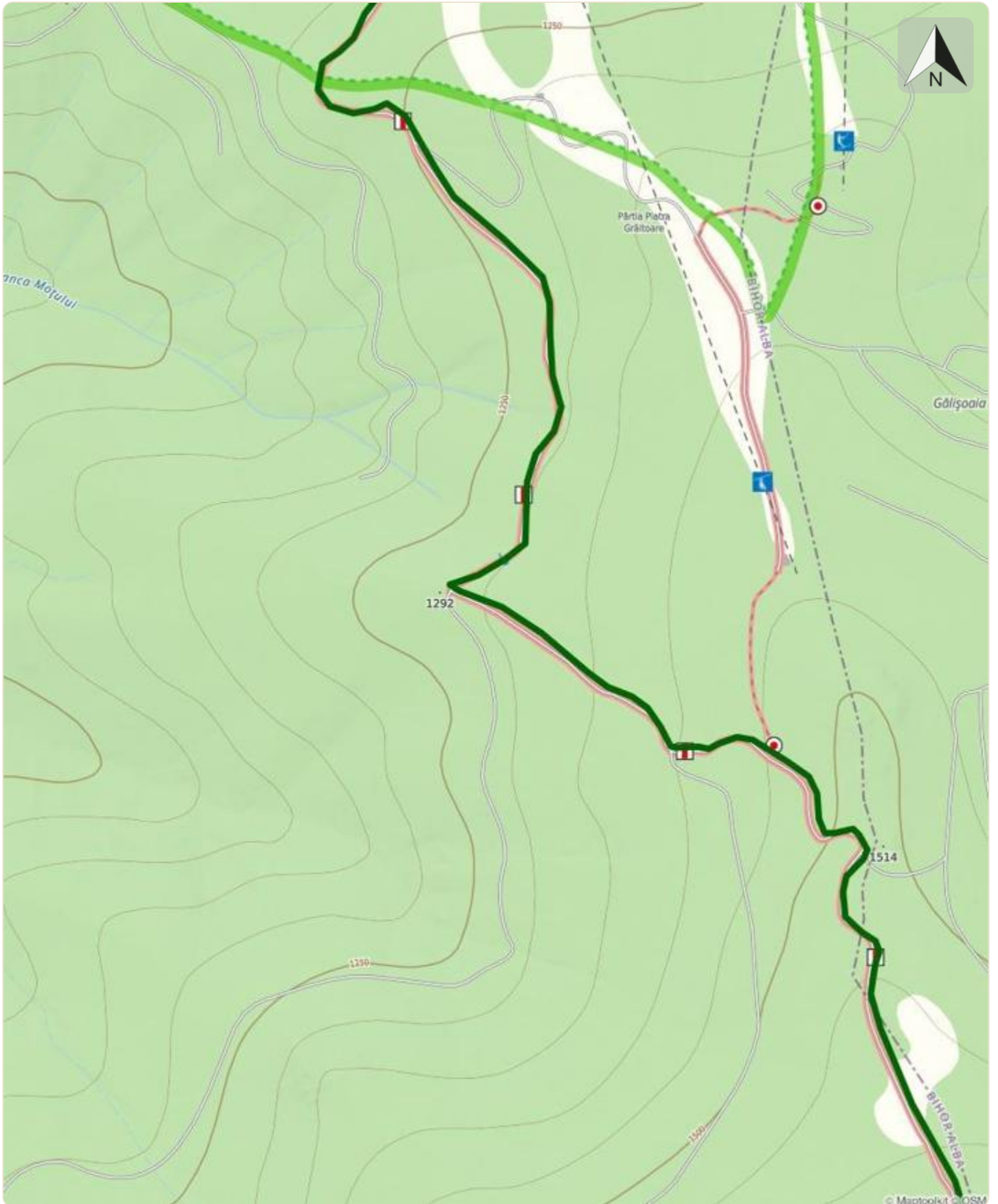
## Observații

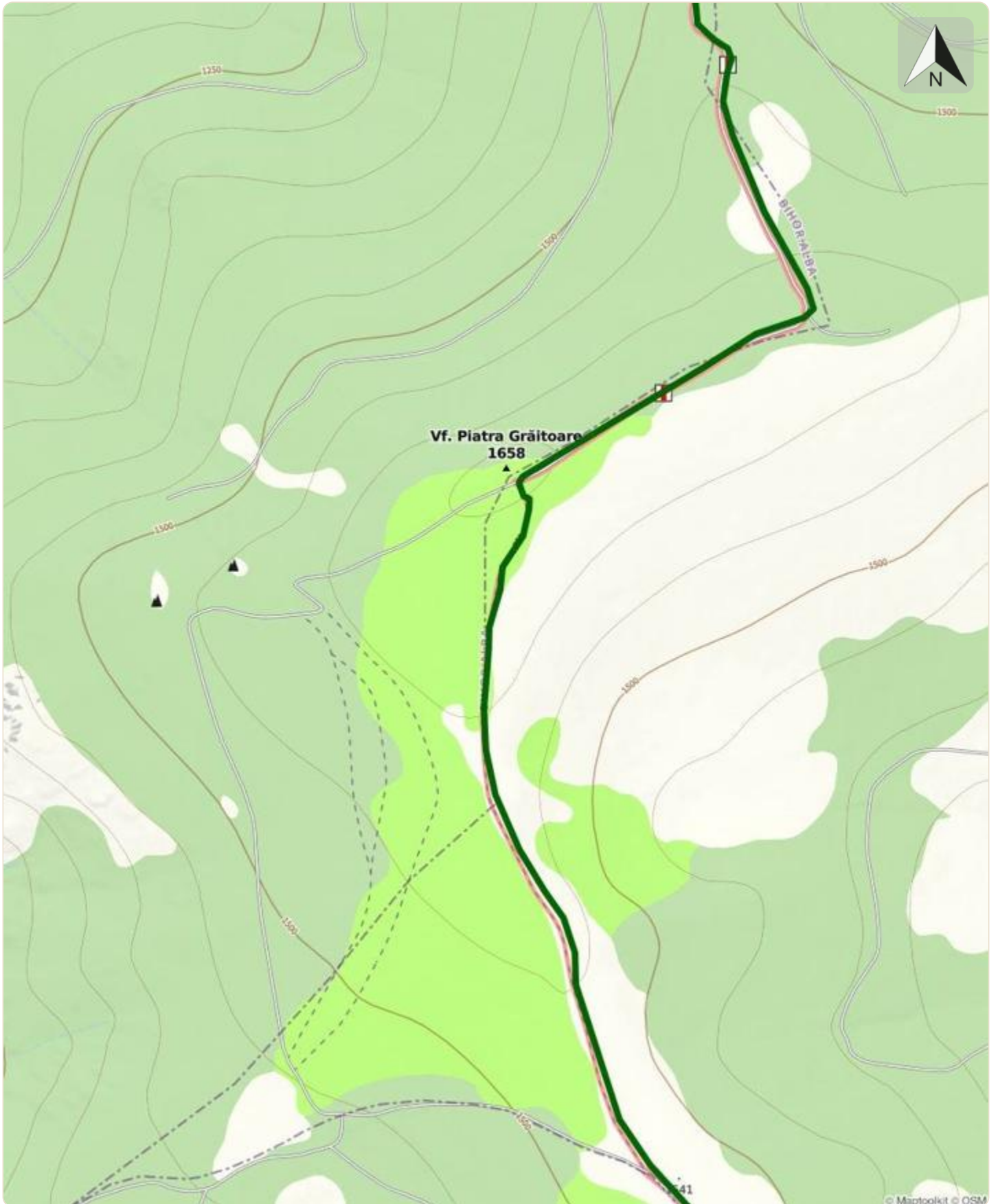
Traseu omologat. Marcaje rare între Vf Piatra Grăitoare și Curcubăta Mare (Vârful Bihor). Pe ceață sau iarna se poate pierde poteca. Iarna recomandat doar schiorilor antrenați și echipați.

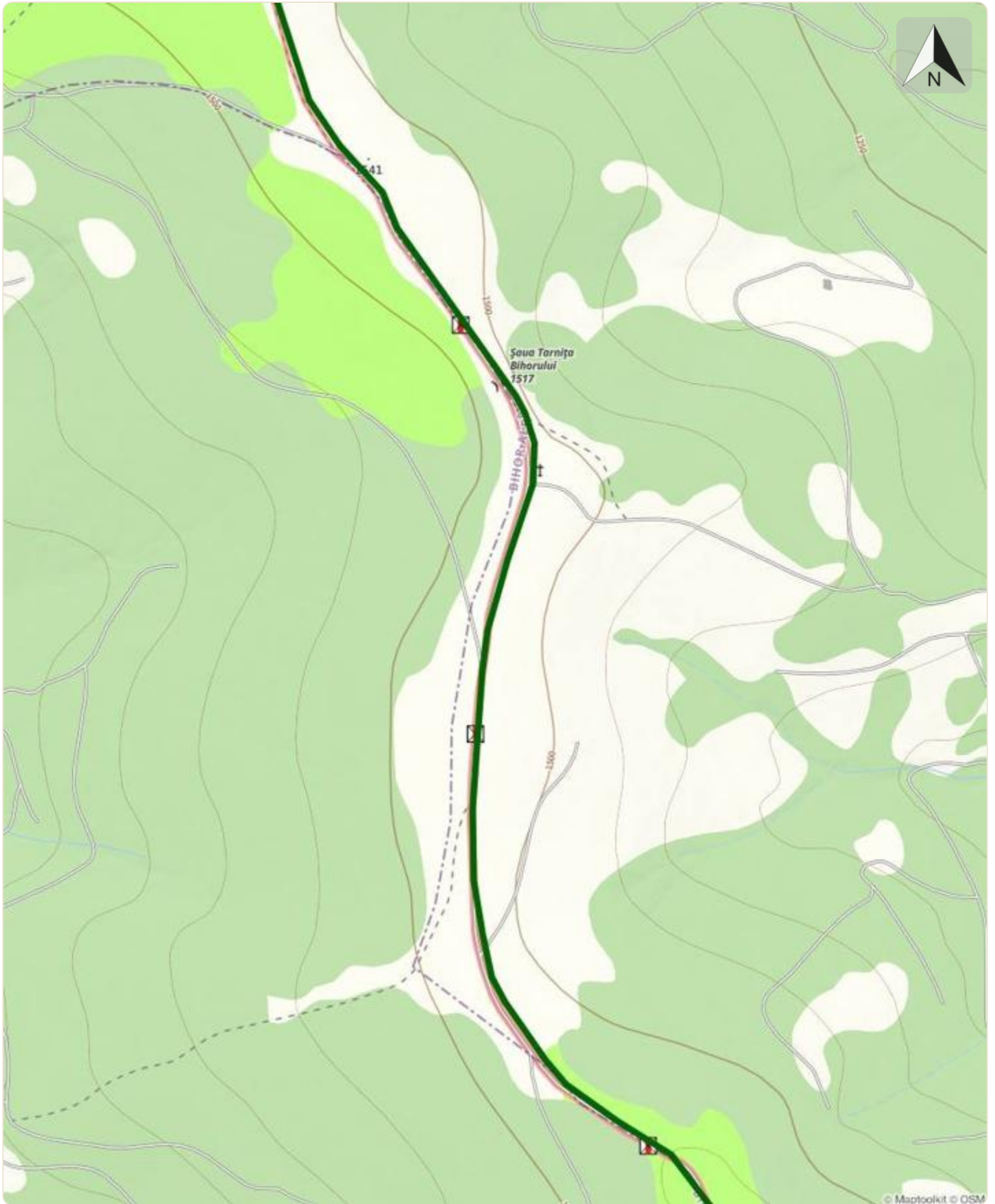
17MN02: Șaua Vârtop - Muntele Găina Cruce

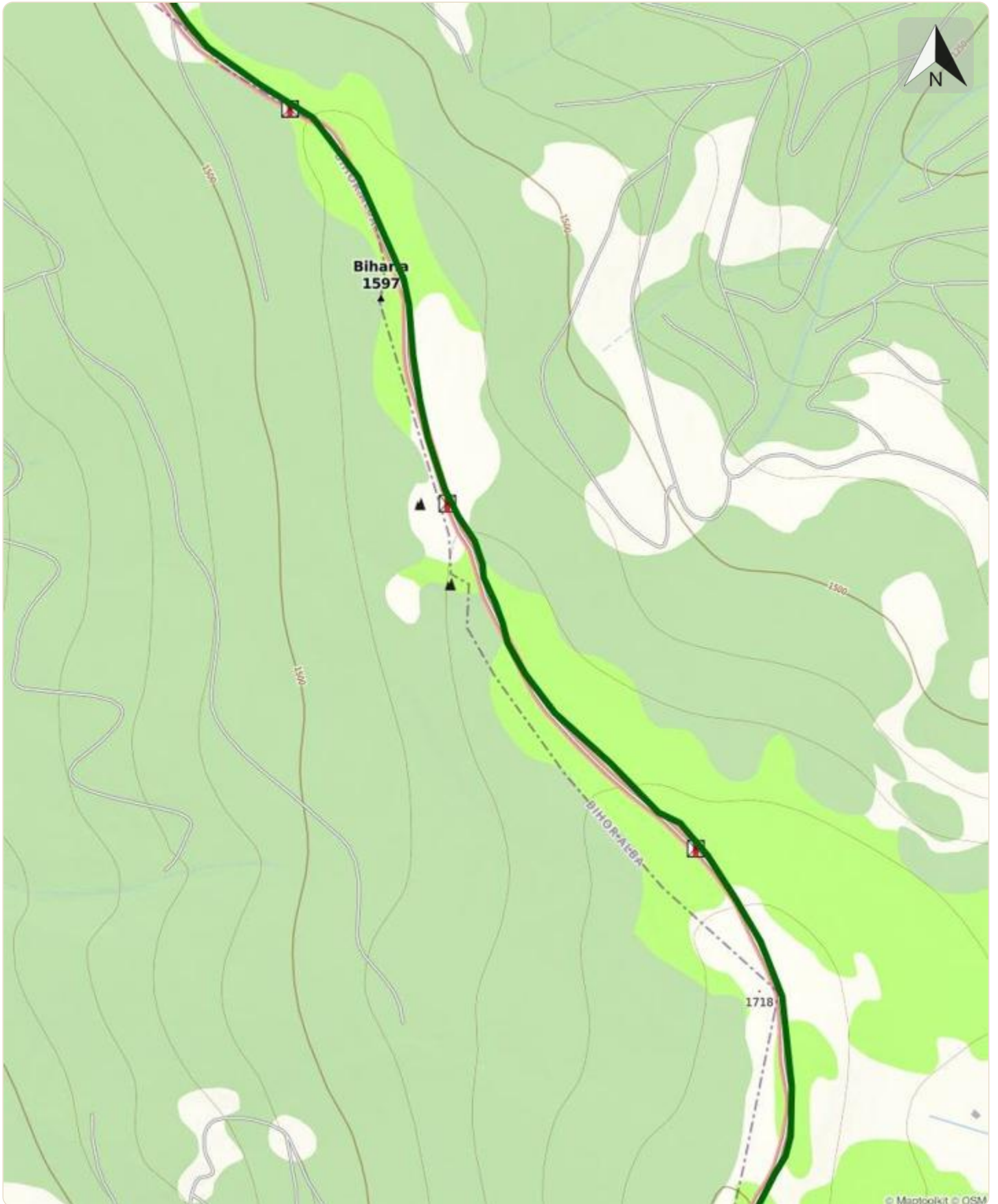


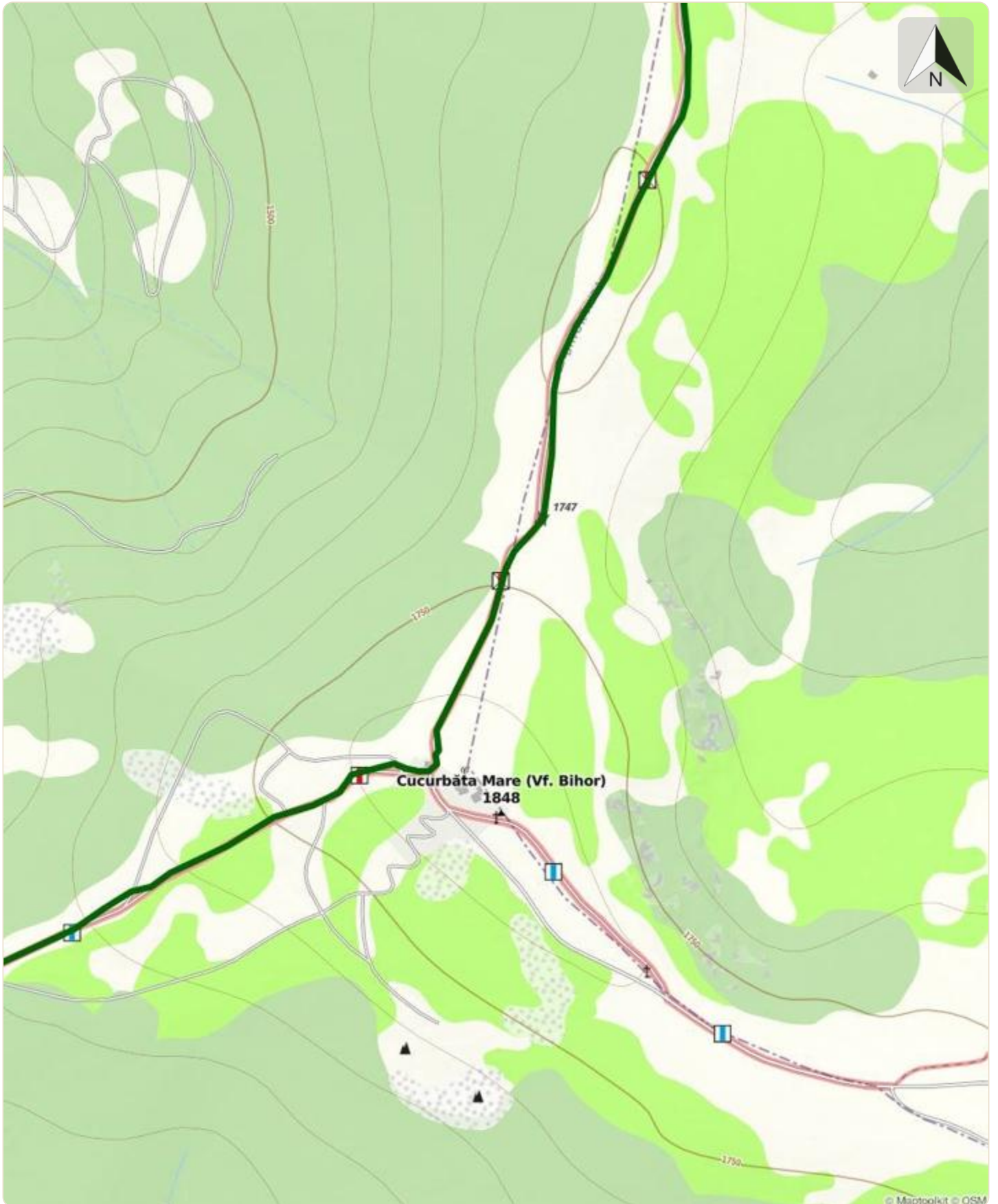


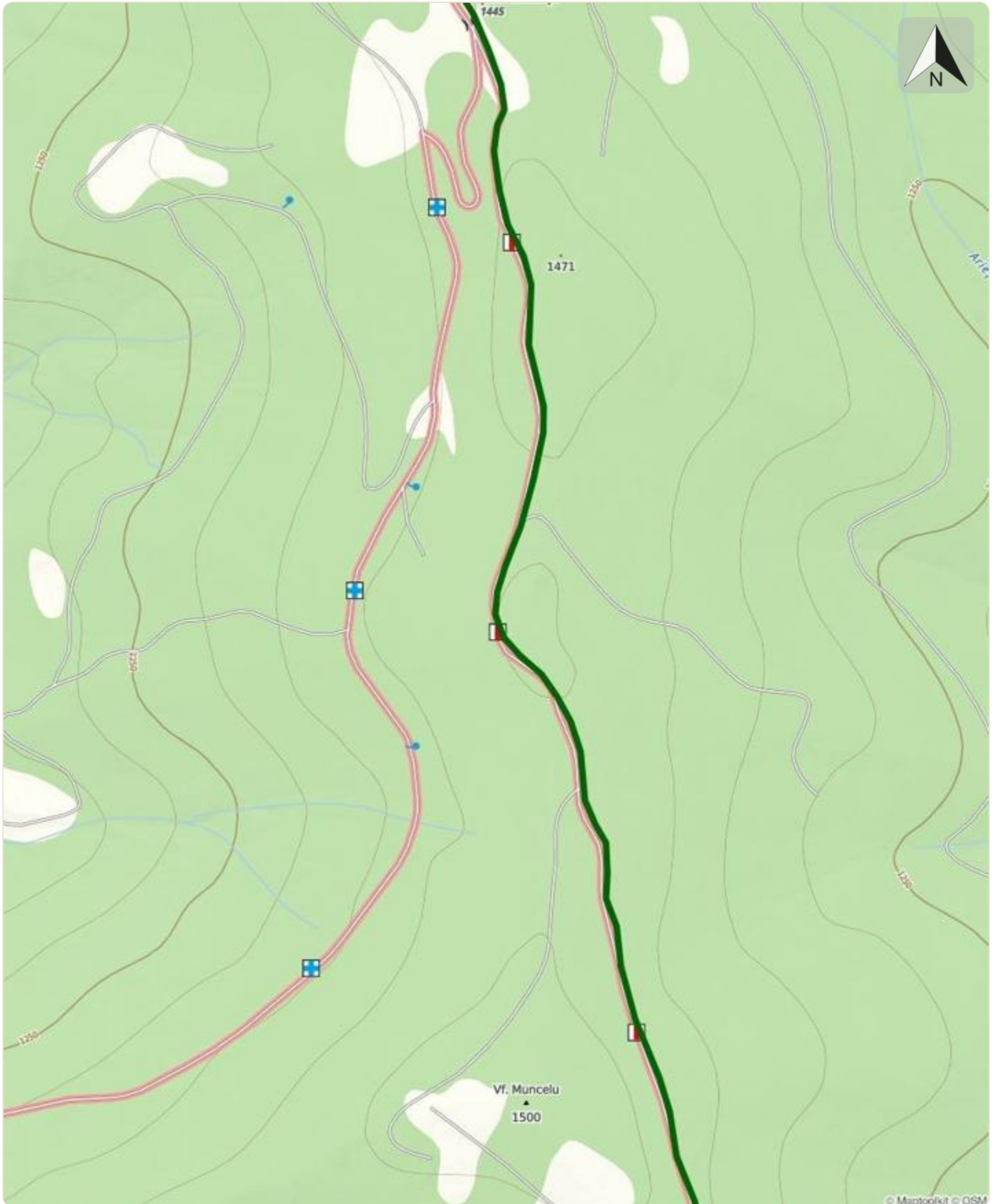


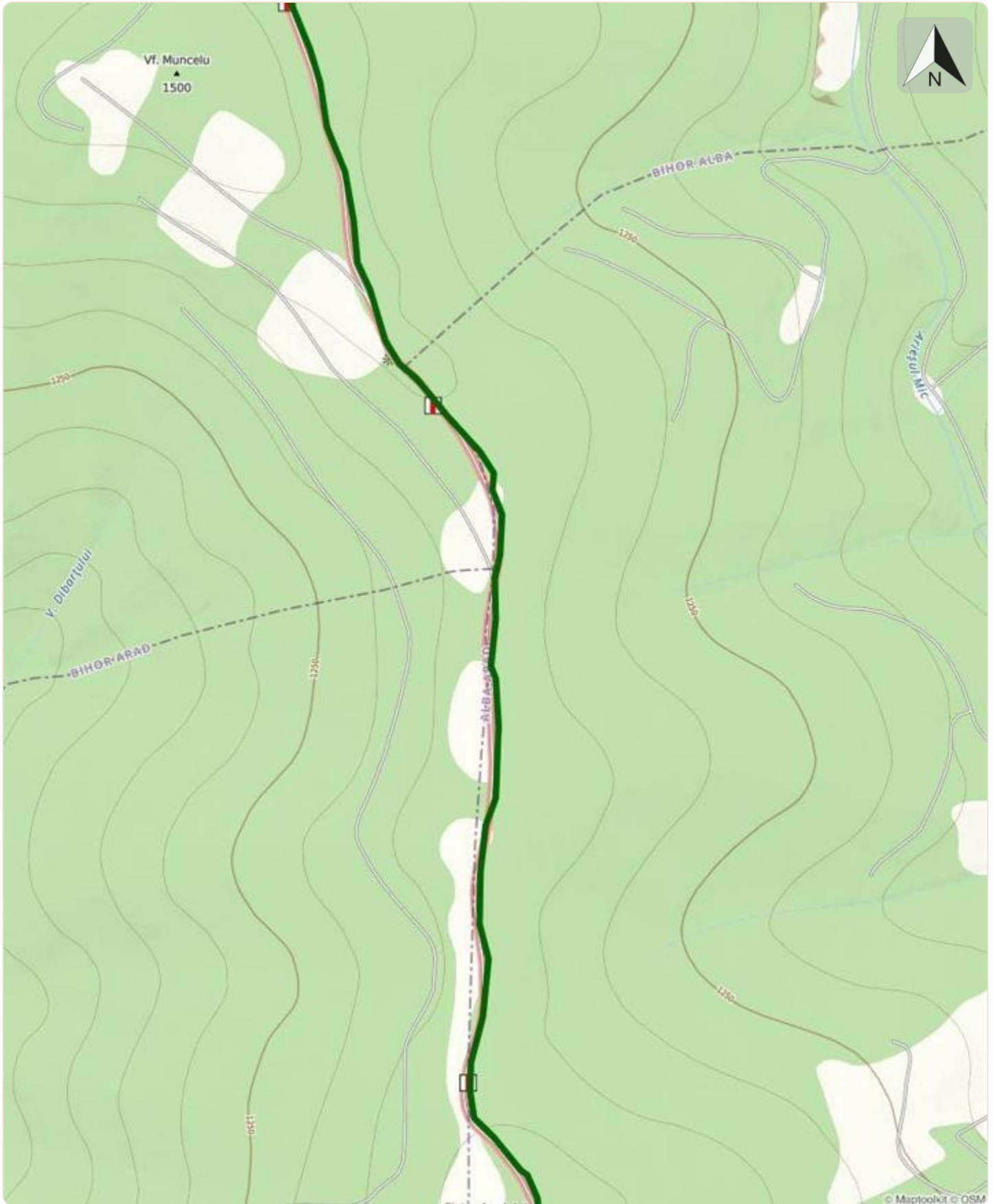


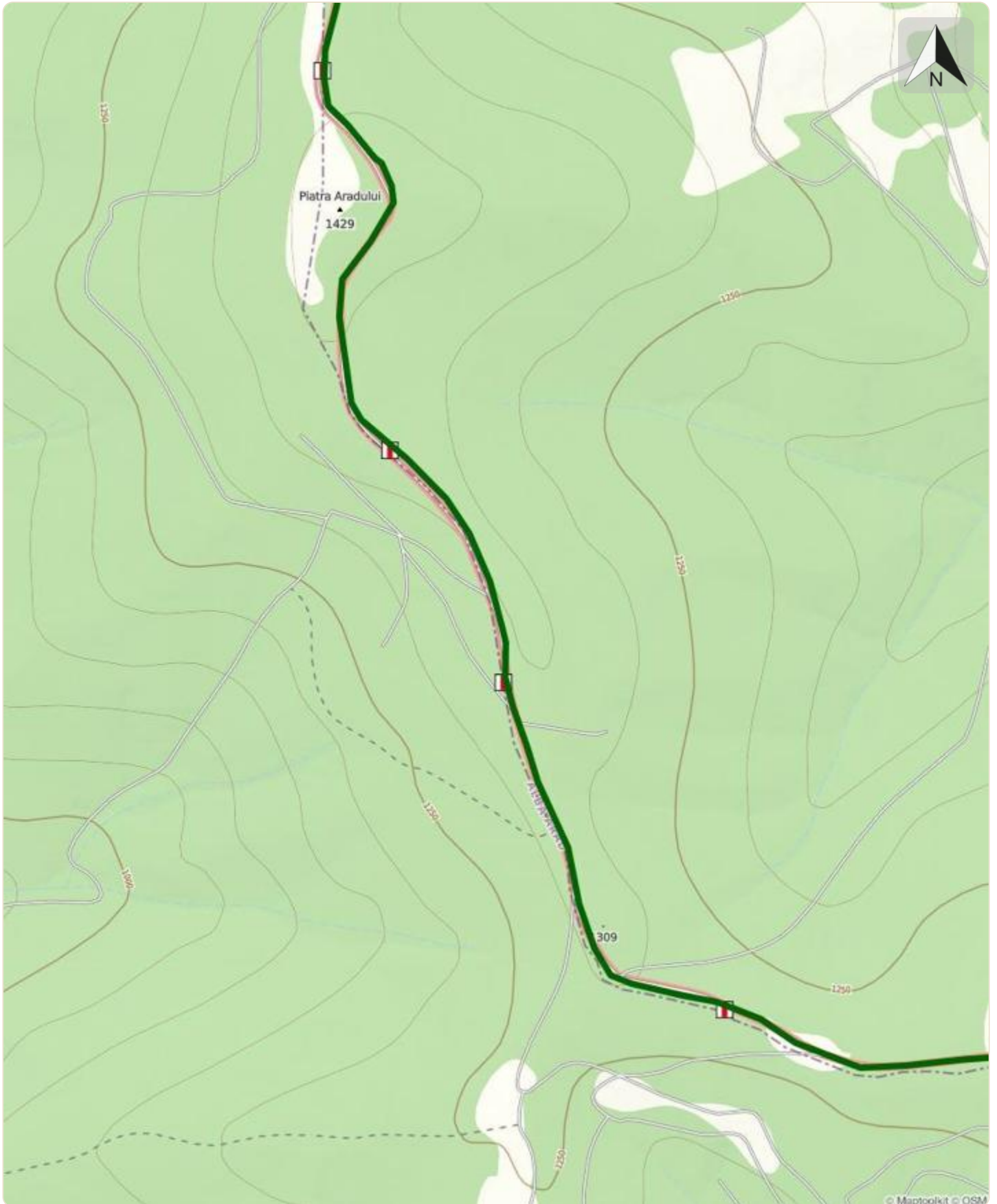


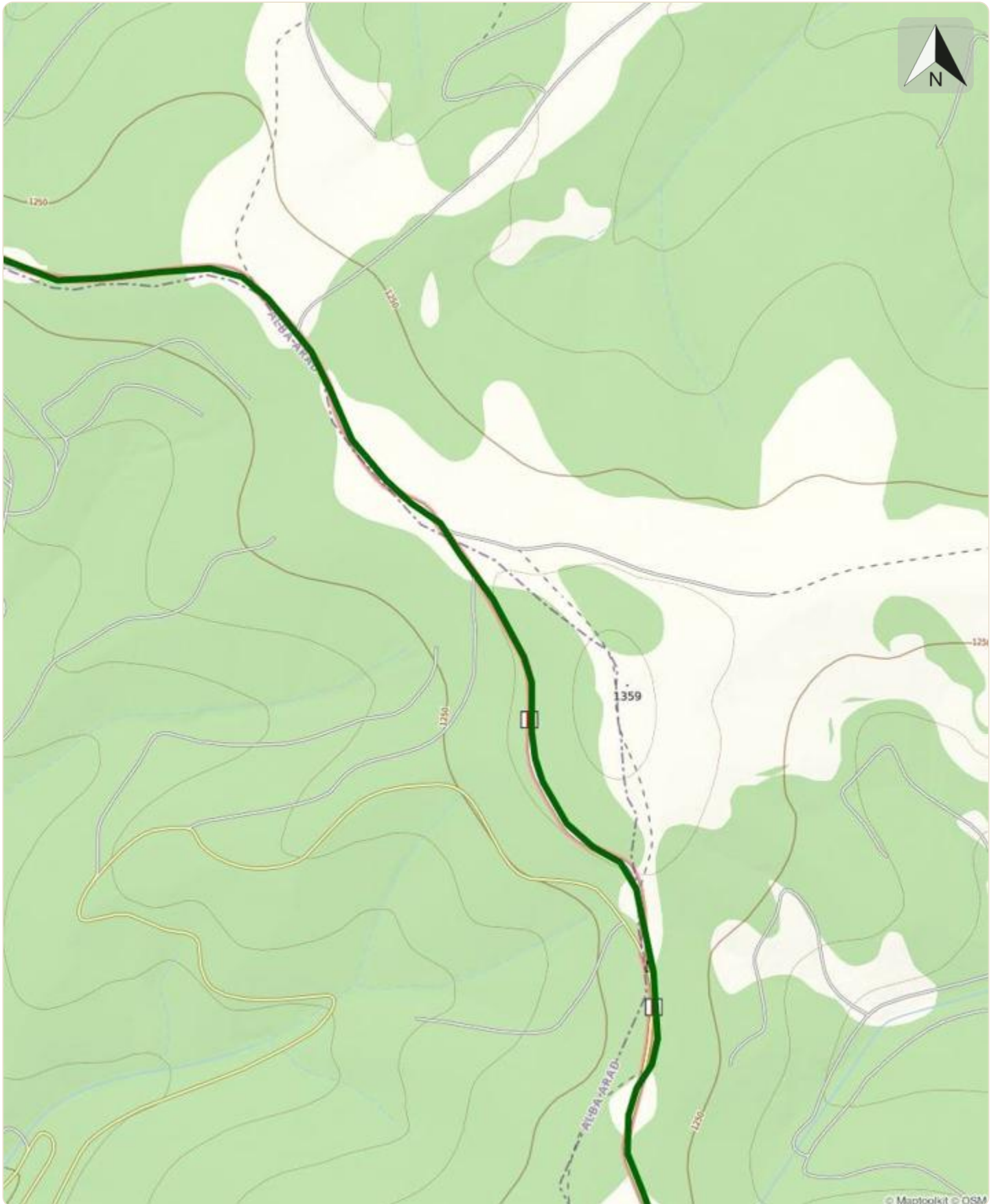


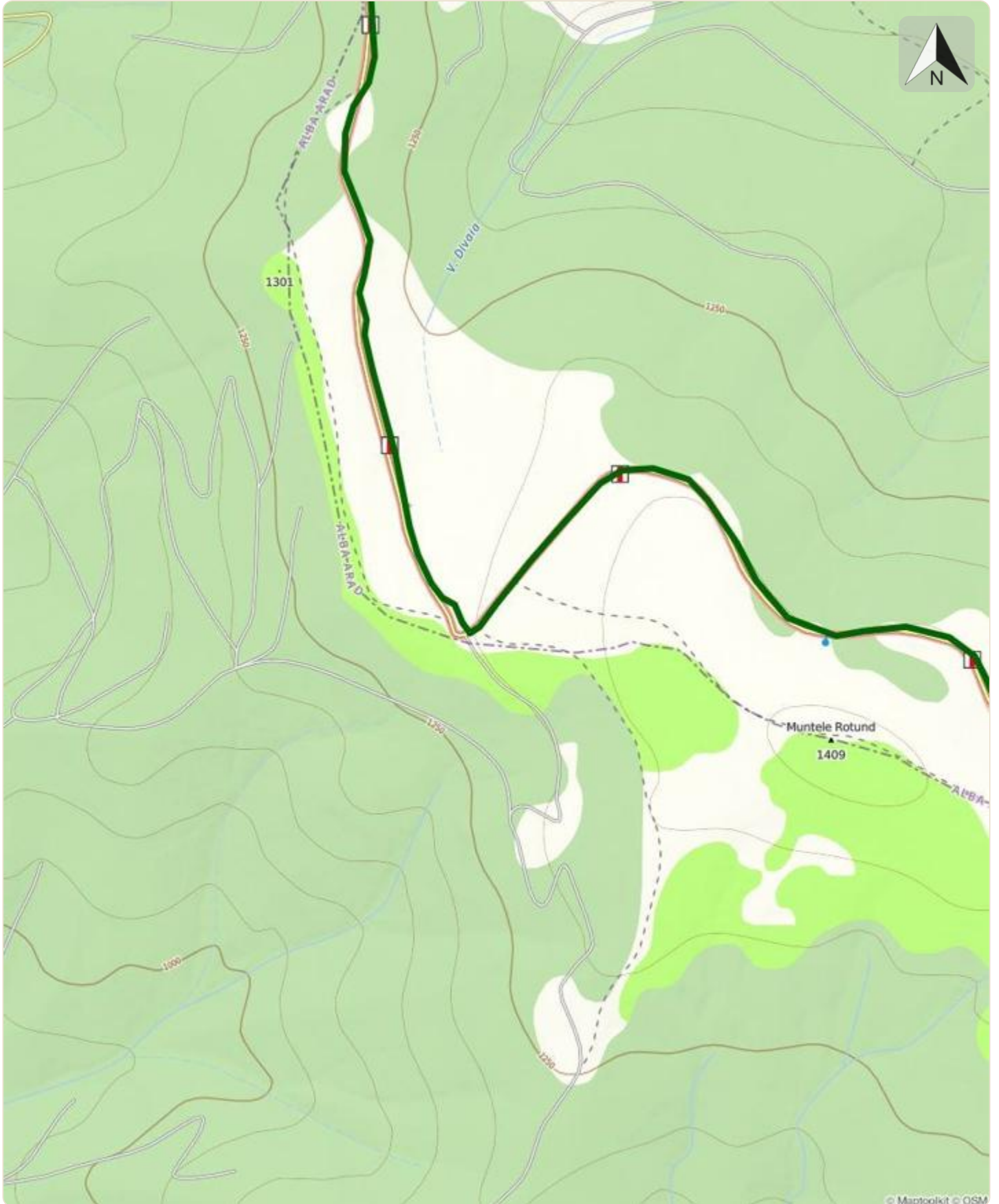


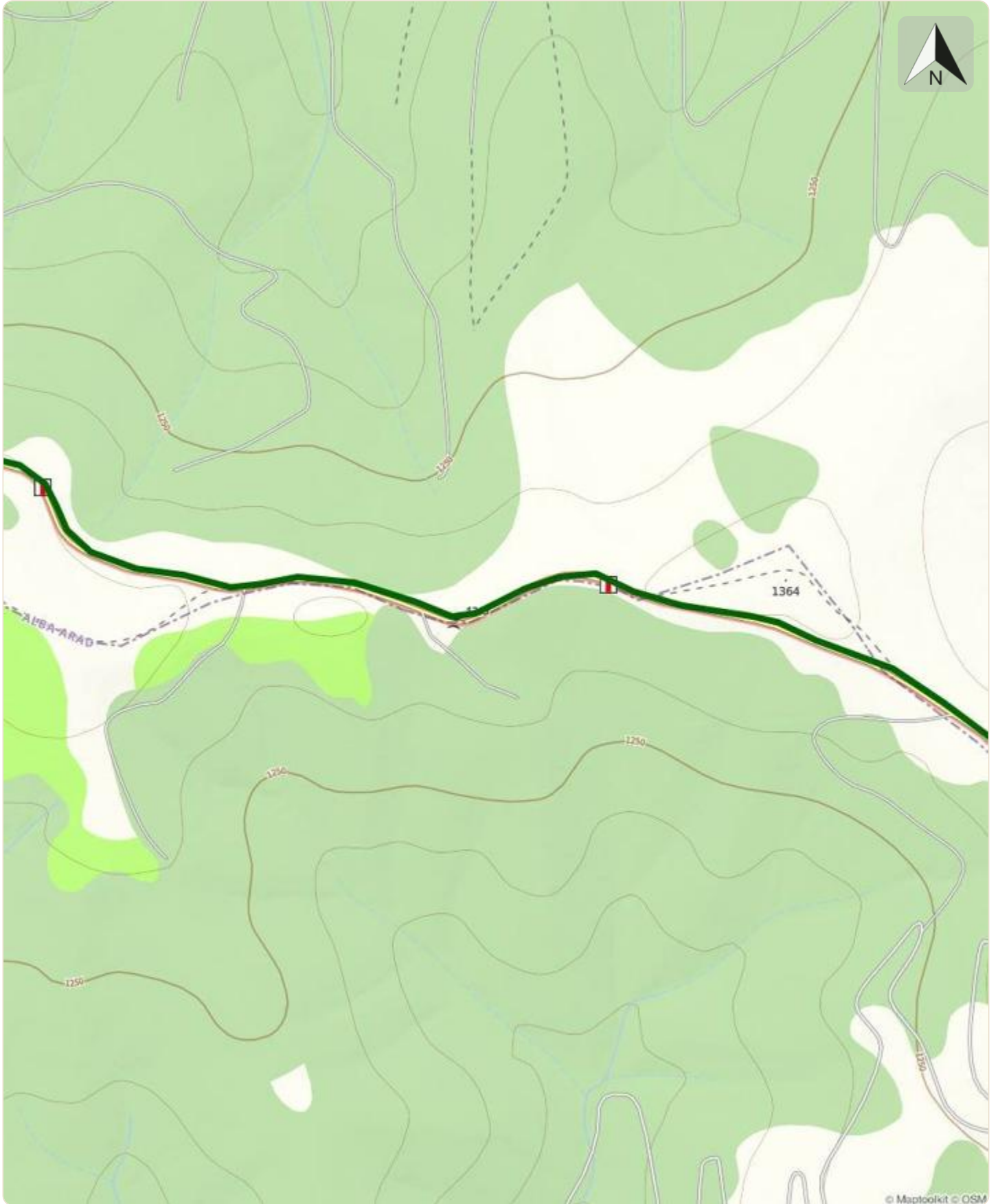


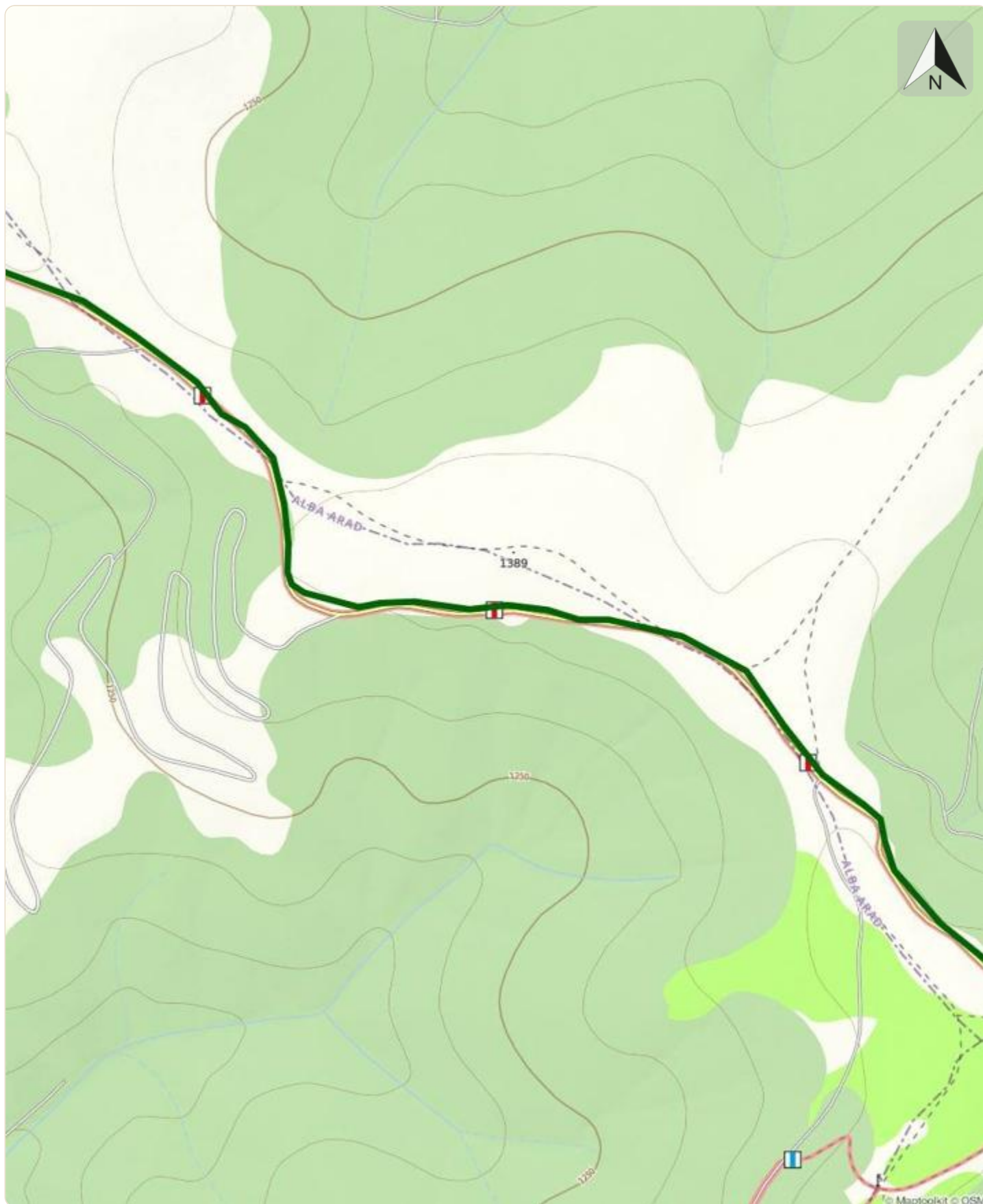














© Maptoolkit © OSM