

19MN21: sat Jolotca - Pasul Țengheler - Șaua Niergheș



DRUMEȚIE



Dificultate:
dificil



Distanță:
28.3 km



Durată:
11h - 11h 45min



Urcare:
1243 m



Coborâre:
670 m



Vârf:
1375 m



DETALII TRASEU

Regiuni Munții Giurgeu - Hășmaș

Județe Harghita

Sectoare hartă 15 sectoare

Traseul 21 Cruce Galbenă face legătura între Munții Giurgeului (satul Jolotca) și culmile nordice ale Munților Hășmaș, în majoritate pe drumuri de pământ și drumuri forestiere (Drumul Molidului) - accesibil și cu o bicicletă de munte. Vederi spre culmile secundare nordice și piciorul Muntelui Tătaru (din creasta principală a Munților Giurgeului).

Descriere

Traseul CG este un itinerar pentru cicloturism, pe drumuri de pământ și județene (Drumul Molidului). Este un traseu solicitant, de peste 28 km, urcând constant și lung până sub Muntele Licaș și culmea Niergheș. Iarna, zăpezile mari pot pune probleme. Recomandat doar turiștilor cu experiență, bine echipați și obișnuiți cu astfel de trasee lungi. Traseul pornește din satul Jolotca și urcă pe valea Jolotca, apoi pe un drum de pământ (V. Țengheler) spre pasul Țengheler, la intersecția cu traseul principal de creastă BR al Munților Giurgeului și traseul CA - dinspre pasul Rez-nyaka. Din Țengheler urmăm un drum de pământ la dreapta, care ne duce la o carieră de piatră, Jolotca fiind o zonă cu o varietate geologică mare în ceea ce privește zăcămintele. De aici menținem curba de nivel, pe drumuri de pământ, deasupra drumului județean Valea Putna, care desparte Culmea Putnei (munții Borsecului) de Muntele Tătaru (Hășmaș). Coborâm în cele din urmă la Valea Putna, urmând pârâul Tătaru, iar de aici traseul urmărește în totalitate Drumul Molidului. Continuăm până în Hagota, apoi facem dreapta în urcare pe valea pârâului Putna Întunecoasă, admirând la stânga căciula pietruită a vârfului Vithovoș / Hagota Est (1609 m) și ocolind Muntele Licaș (Munții Hășmaș) prin SV. În Șaua Niergheș, găsim traseul de creastă BR al Munților Giurgeului, deasupra Pasului Pângărați - legătura cu traseul de creastă al Munților Hășmaș.

Indicații de parcurs

Traseul pornește de la scoala generală din Jolotca și urcă pe Valea Țengheler la pasul Țengheler. De la intersecția cu traseul de creastă BR, ne despărțim de DJ127 luând-o ușor la dreapta pe drumul de pământ. Menținem drumul pe curbă de nivel ușor descendent până la intersecția cu valea pârâului Tătaru unde ținem valea până la DJ127. O luăm la dreapta și intrăm în Hagota, apoi din nou la dreapta pe valea pârâului Putna Întunecoasă (DJ125). Continuăm pe drumul din valea Putna Întunecoasă, ocolind Vârful Licaș prin sud-vest, până în Șaua Niergheș.

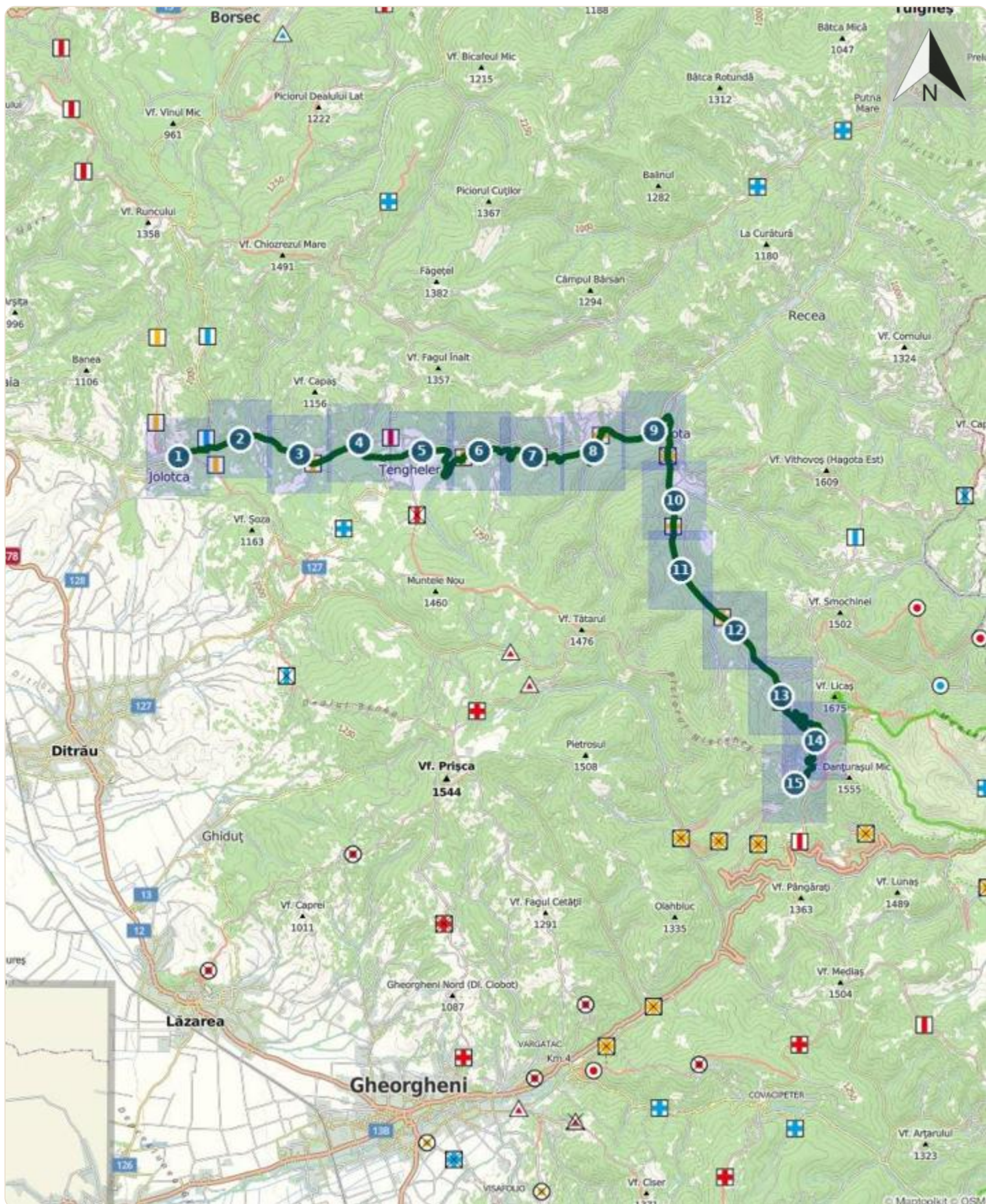
Etape

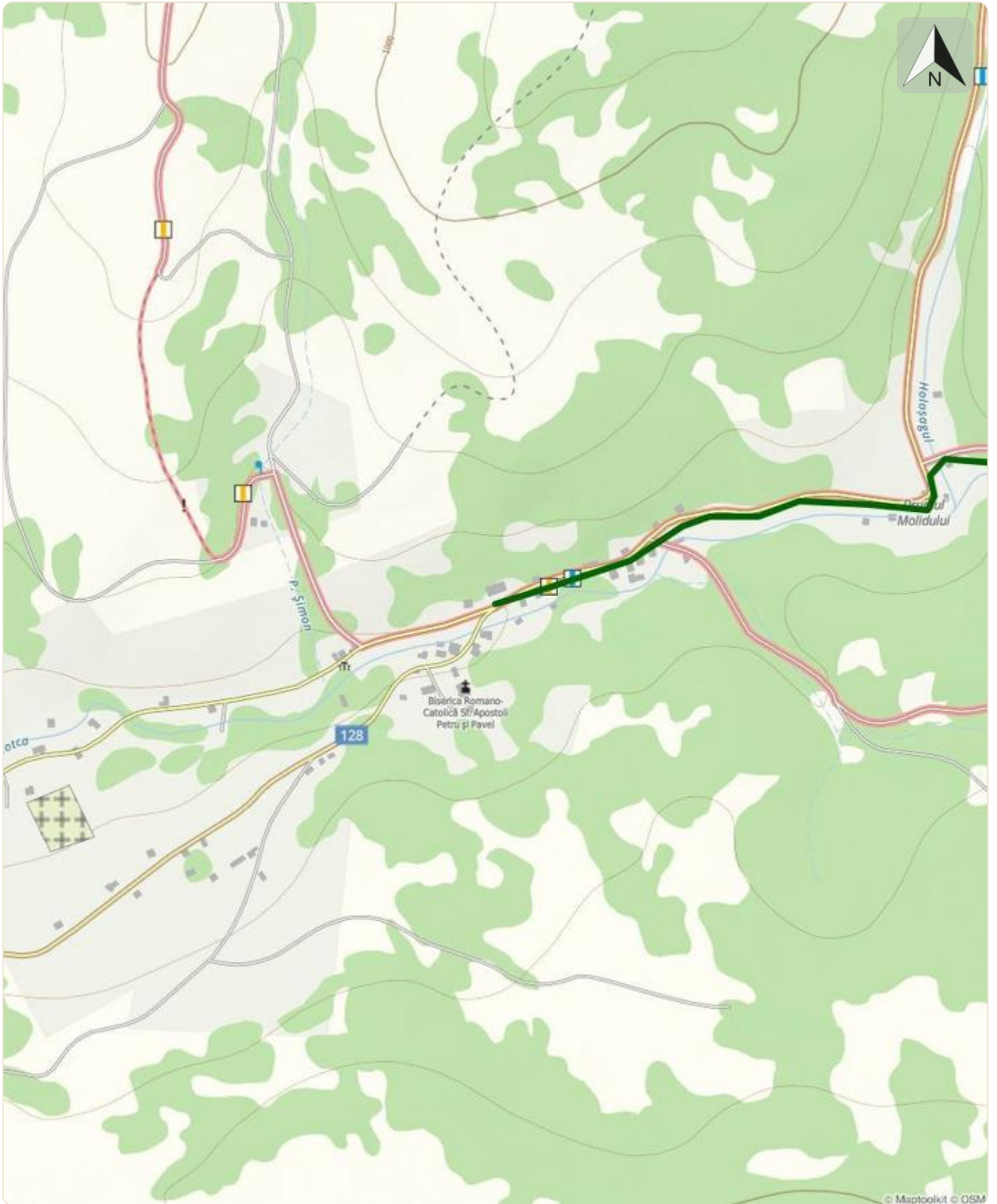
sat Jolotca - Pasul Țengheler - sat Hagota - Șaua Niergheș

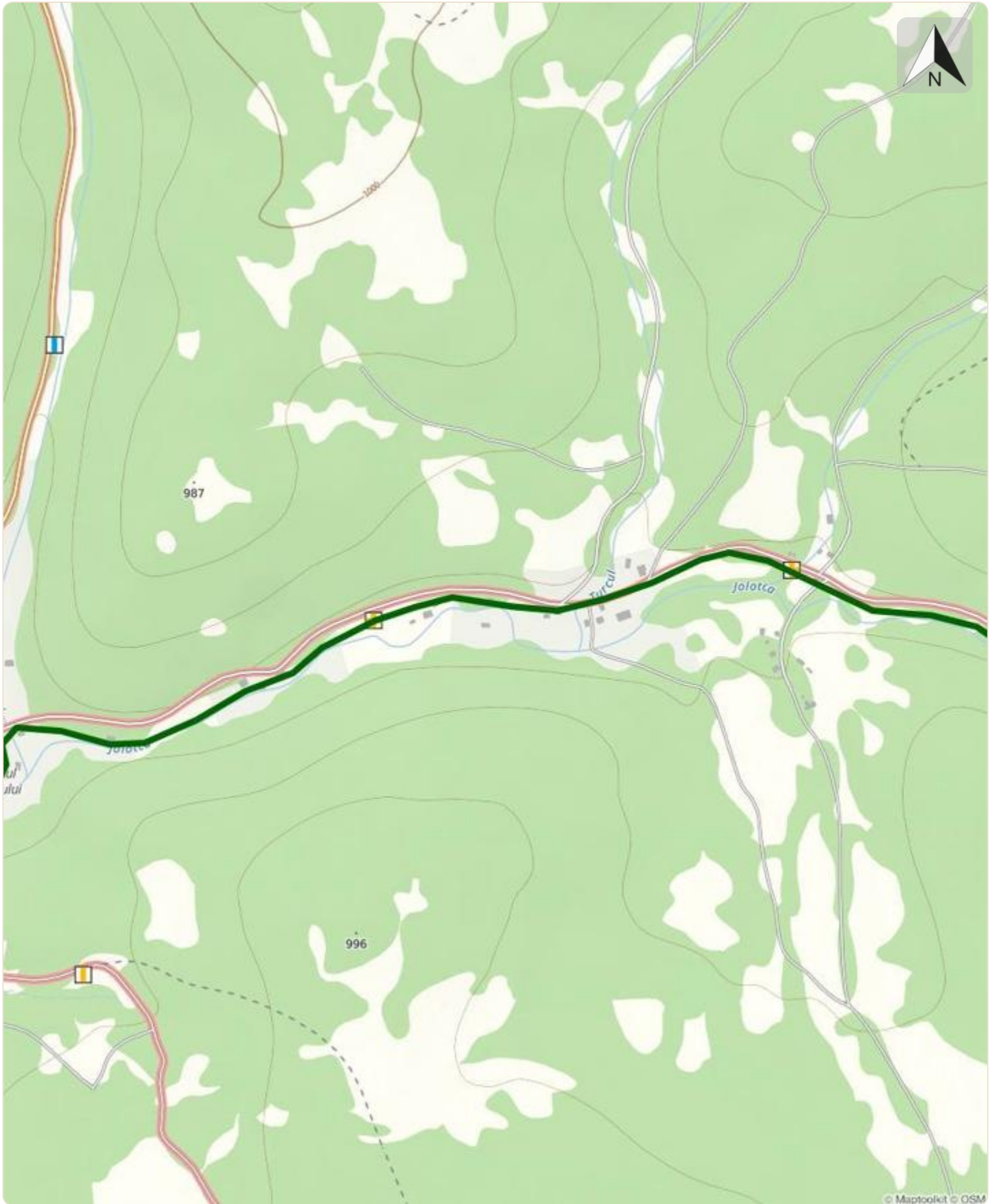
Observații

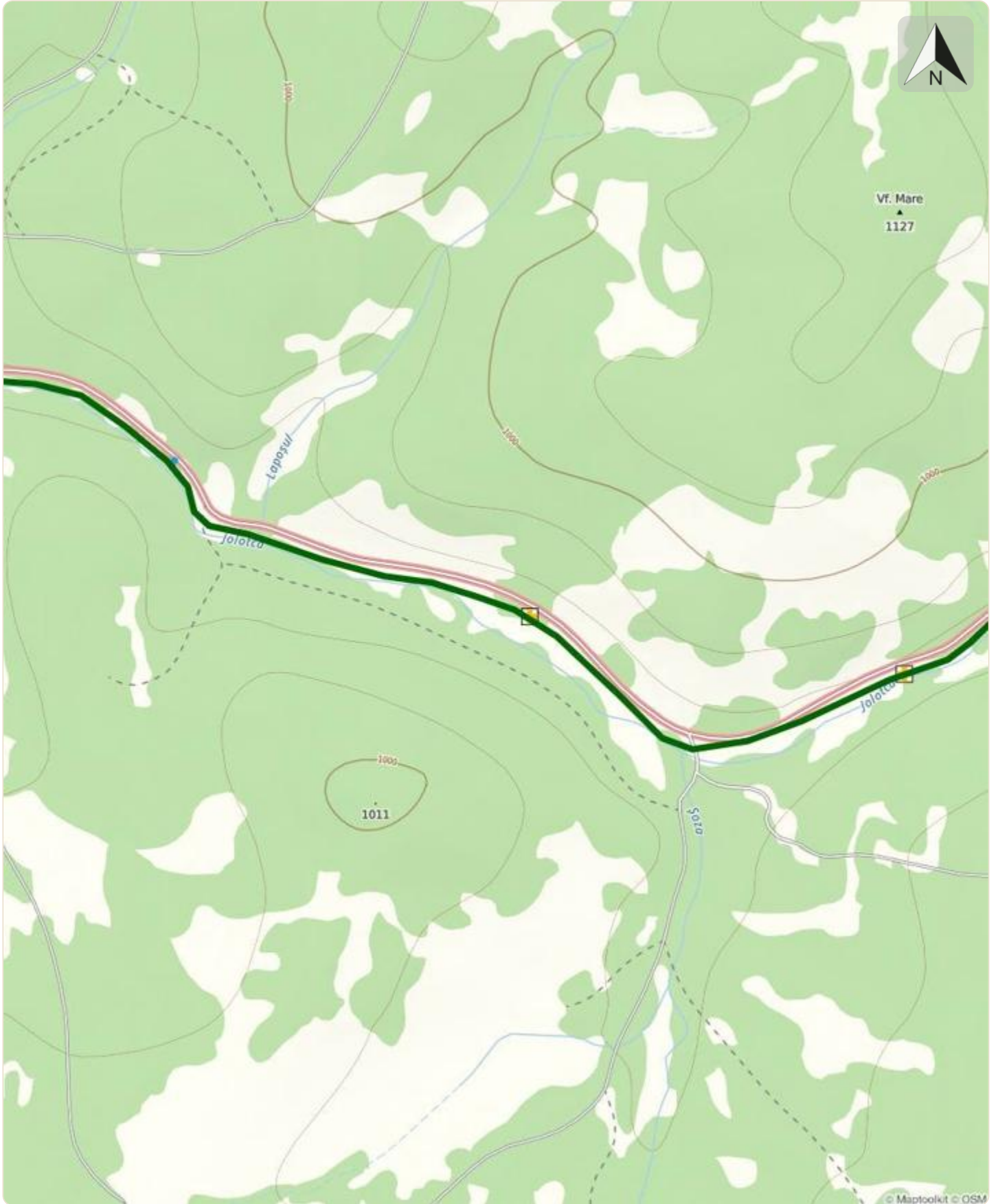
Între km 13,4 și km 15,7 marcajul este rar sau inexistent. Traseul este greu accesibil iarna din cauza lungimii fiind recomandat doar turiștilor cu experiență, bine echipați.

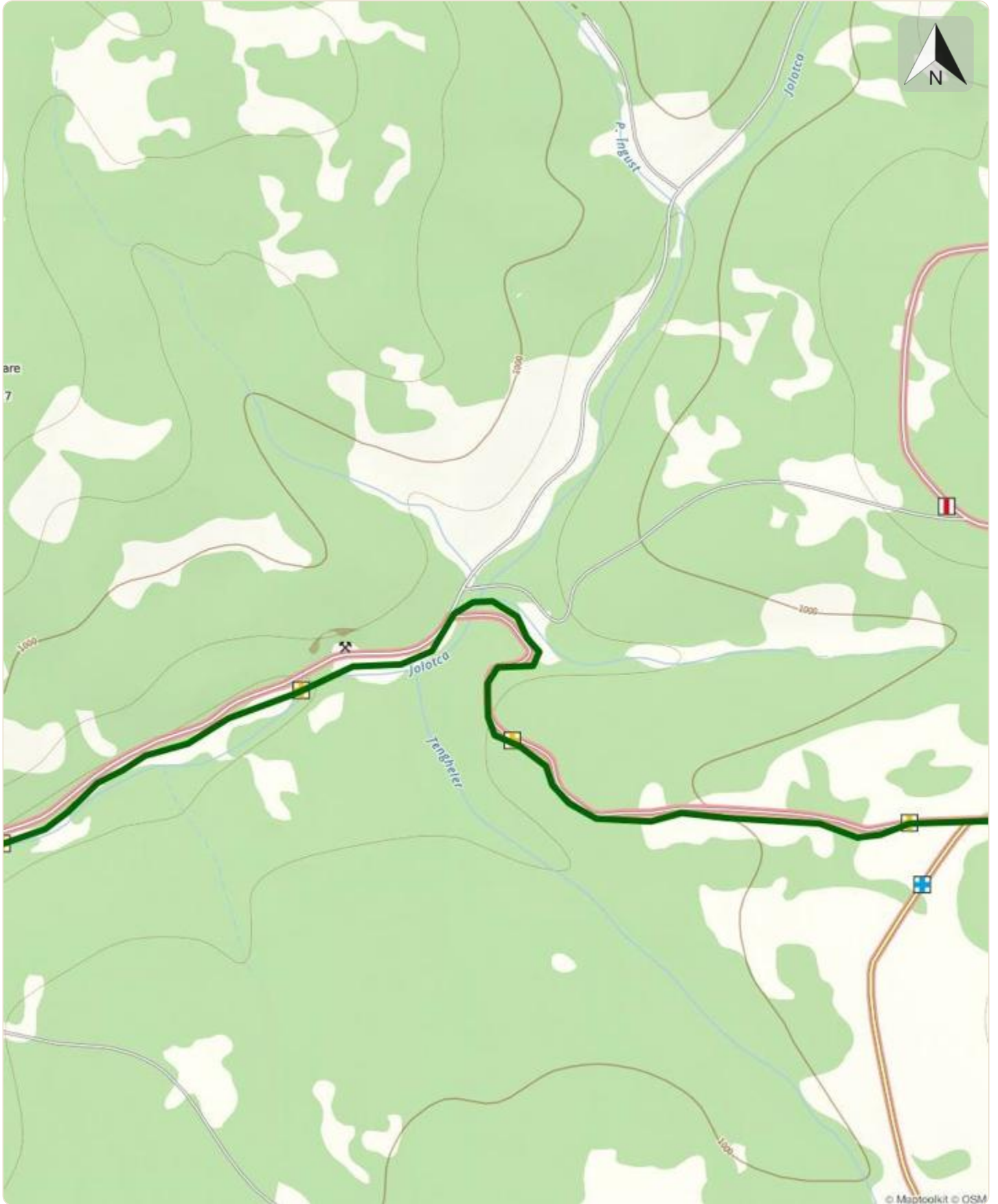
19MN21: sat Jolotca - Pasul Țengheler - Șaua Nierghes

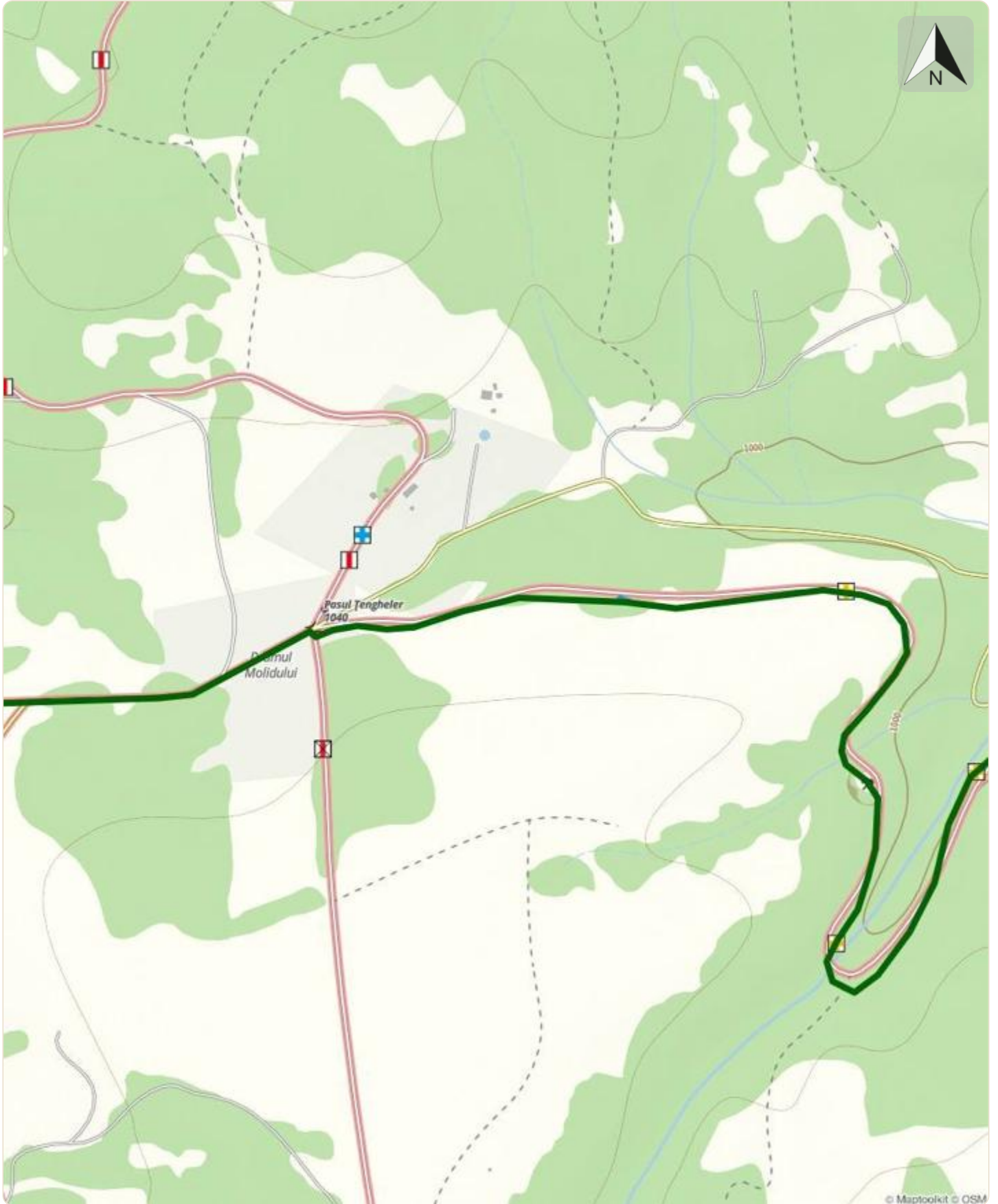


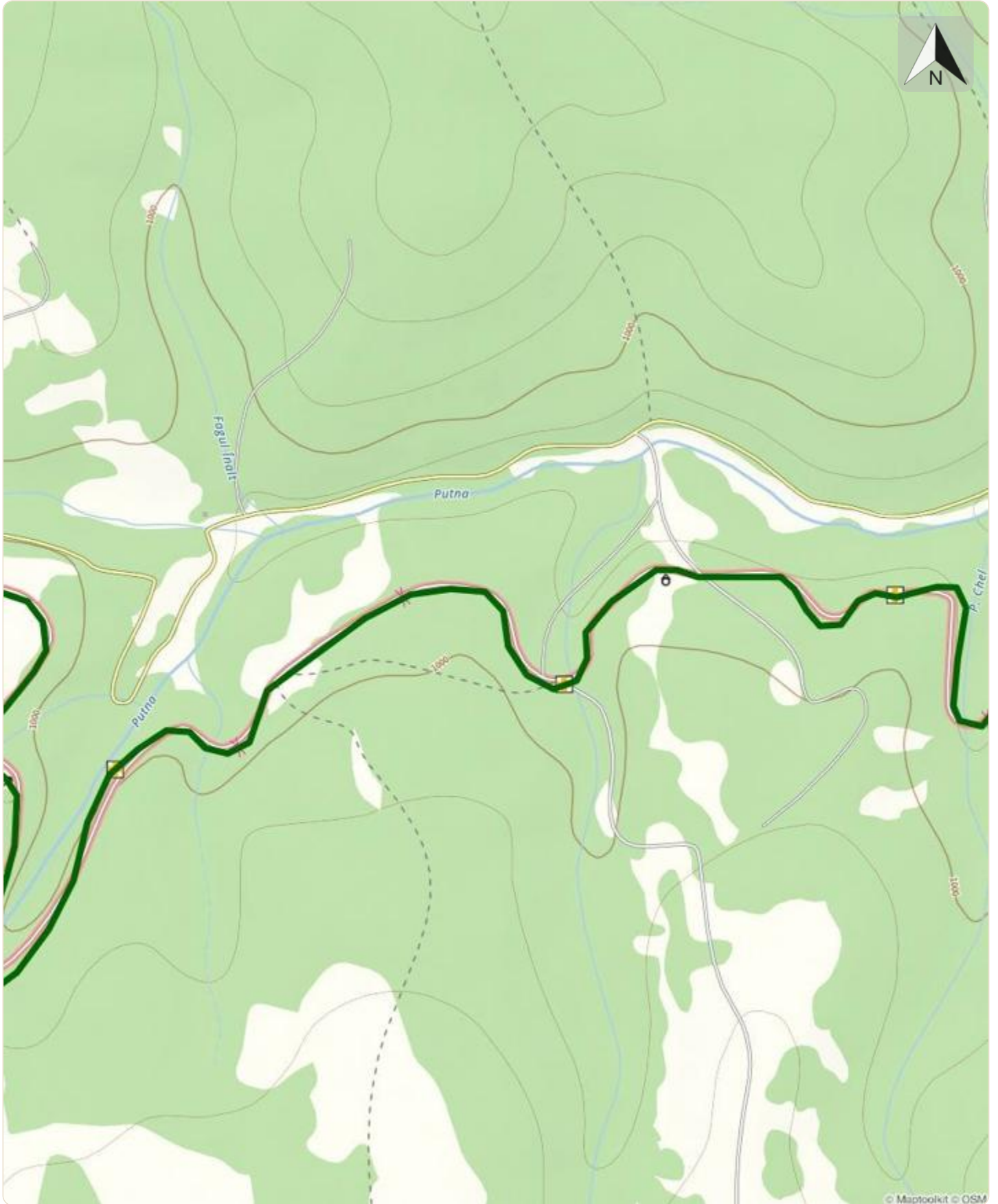












© Maptoolkit © OSM

