

21MN39: sat Biborțeni - sub Vf. Muntele Cucu - sat Jigodin-Băi



DRUMEȚIE



Dificultate:
dificil



Distanță:
39.8 km



Durață:
14h - 15h



Urcare:
1338 m



Coborâre:
1179 m



Vârf:
1541 m



DETALII TRASEU

Regiuni	Harghitei
Județe	Covasna, Harghita
Sectoare hartă	21 sectoare

Traseul 39 Triunghi Albastru este traseul de legătură dintre satul Biborțeni și stațiunea Jigodin-Băi, traversând creasta principală pe sub Vf. Muntele Cucu. Un traseu dificil, din prisma lungimii (aproape 40 km), care folosește drumuri pitorești de munte, recomandat a fi parcurs cu o bicicletă de munte.

Descriere

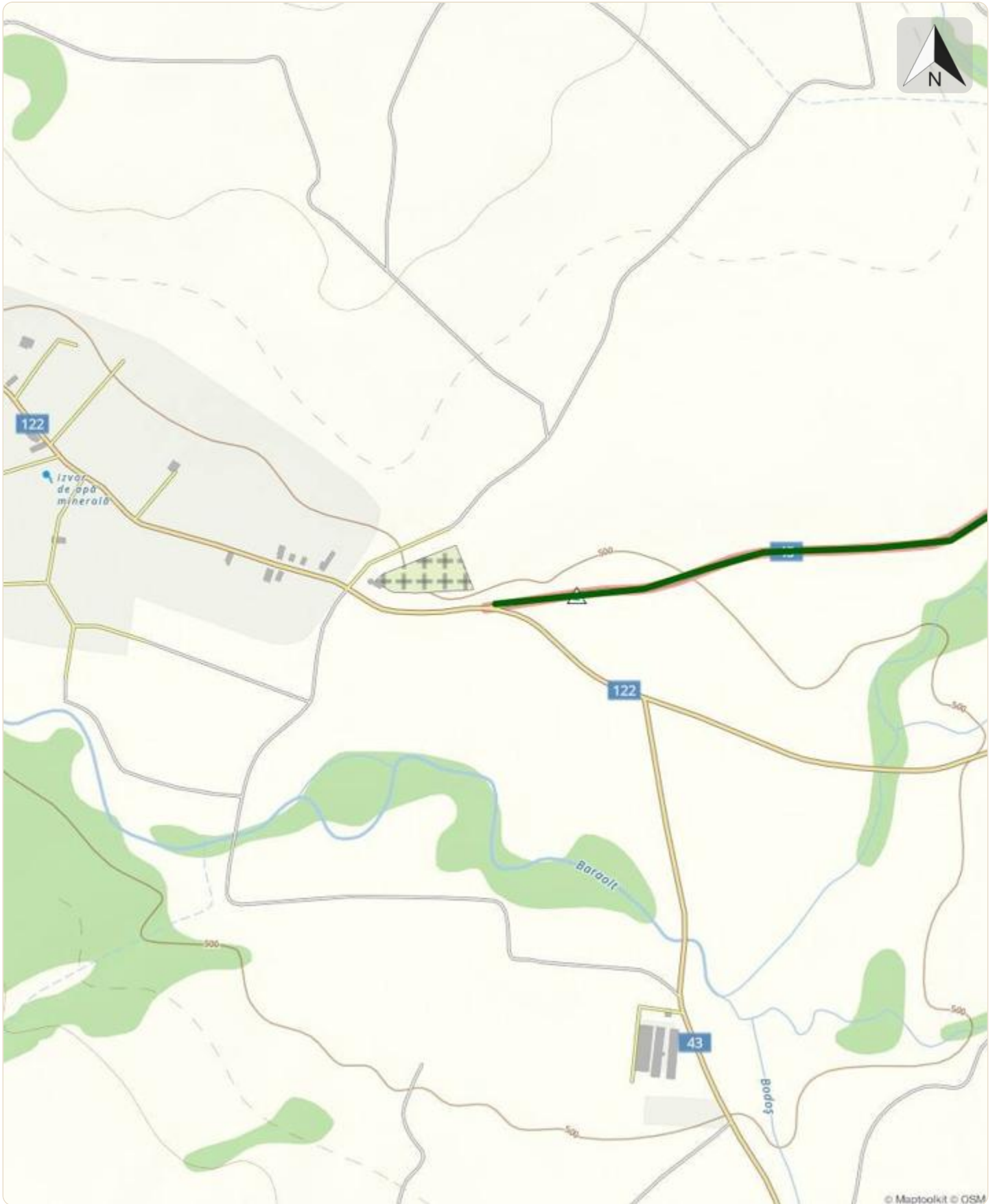
Traseul 39 TA face legătura între Biborțeni și Jigodin-Băi, într-un periplu lung pe drumuri de munte și traversând creasta pe sub Vf. Muntele Cucu. Un traseu dificil, cu aprox 1000 m diferență de nivel, în cca. 12 -15 h de drumetie. Traseu recomandat pentru MTB, iarna - pretabil pentru schi de tură. La Biborțeni putem vizita stația de îmbuteliere a apei minerale, băile de interes local, precum și ruinele Cetății Tiborc, ridicată la cca. 120 m deasupra văii Baraoltului, cu rol de supraveghe a tranzitului între Pasul Hatod la E și Defileul Oltului (zona Racoș) la V. TA urmează drumul asfaltat spre satul Herculian, trecând prin Bățanii Mici (satul natal al lui Bénédict Élék - scriitor maghiar) și de câteva izvoare de apă minerală. La Herculian se poate vizita o biserică din sec. XV - monument de arhitectură sau putem alege să continuăm pe marcajele PR (traseul 38) care urcă culmea DI Mateiul Mare și coboară apoi la Furnalul Bodvai, un monument cu o istorie de aproape 300 de ani. (vezi descriere traseul 38) TA continuă sub Vf. Urcușului, pe un drum pietruit, apoi urmează valea Pârâul Negru până la cota 1200. Ocolim pe la est Vf. Muntele Mare (1 228 m), urcând abrupt în câteva serpentine până pe creasta principală a masivului (sub Vf. Muntele Cucu) - unde întâlnim traseul de creastă BA (traseul 3). Parcurgem un sector scurt de creastă, trecem de refugiul Muntele Cucu, apoi facem dreapta pe sub Vf. Podului de Piatra, apoi coborâm pe Piatra Chenci până la un drum forestier care ne scoate la drumul județean din Valea Mare - drum care face legătura între Sâncrăieni și Sântimbru-Băi. Ultimul segment este comun cu CA (traseul 21) și ajunge la Jigodin-Băi. Localitatea Jigodin-Băi are un rol important în viața turistică a orașului Miercurea Ciuc care îl administrează, oferind posibilități de odihnă și tratament, dar este căutat și de amatorii de turism montan. (vezi descriere traseul 19)

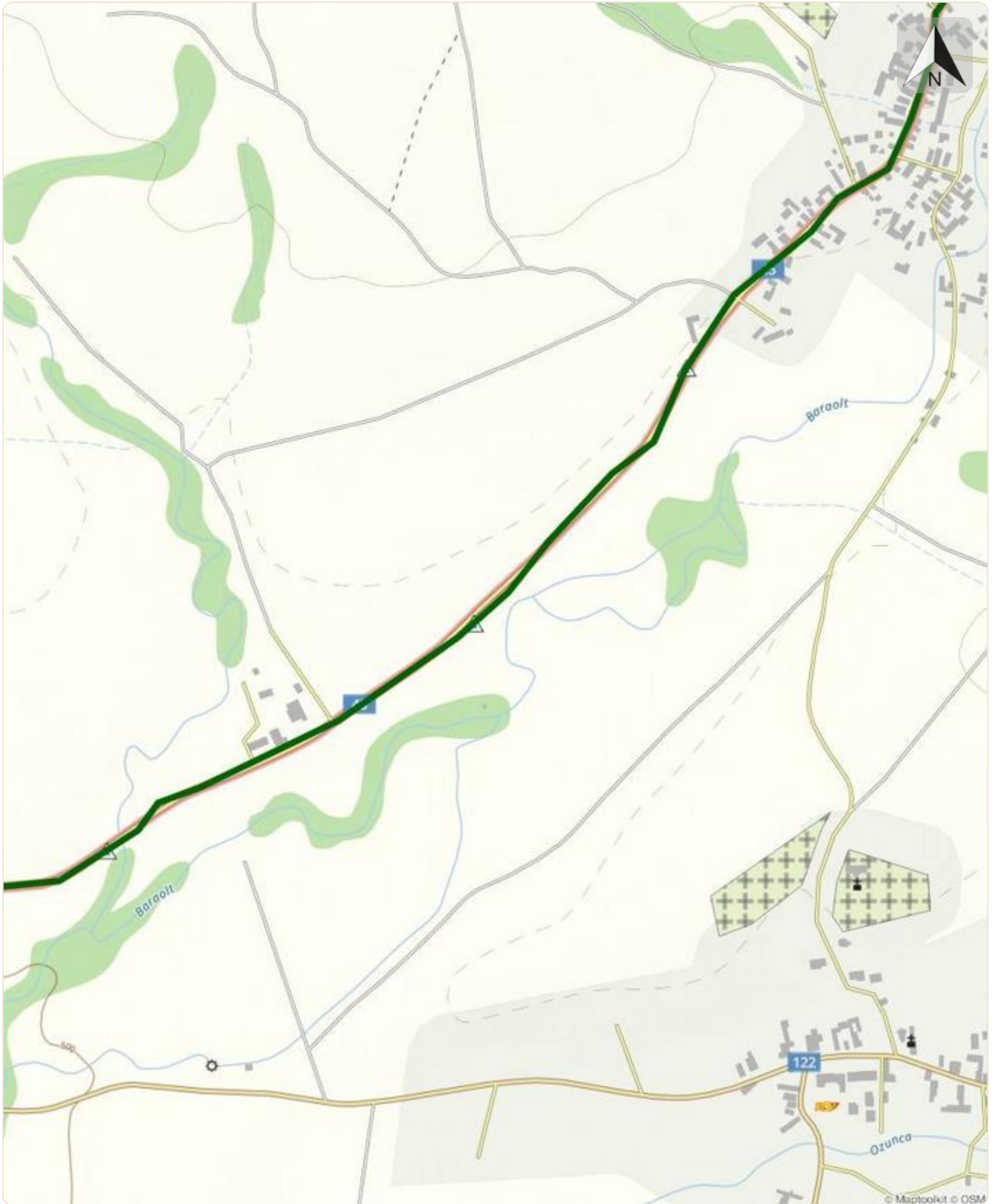
Indicații de parcurs

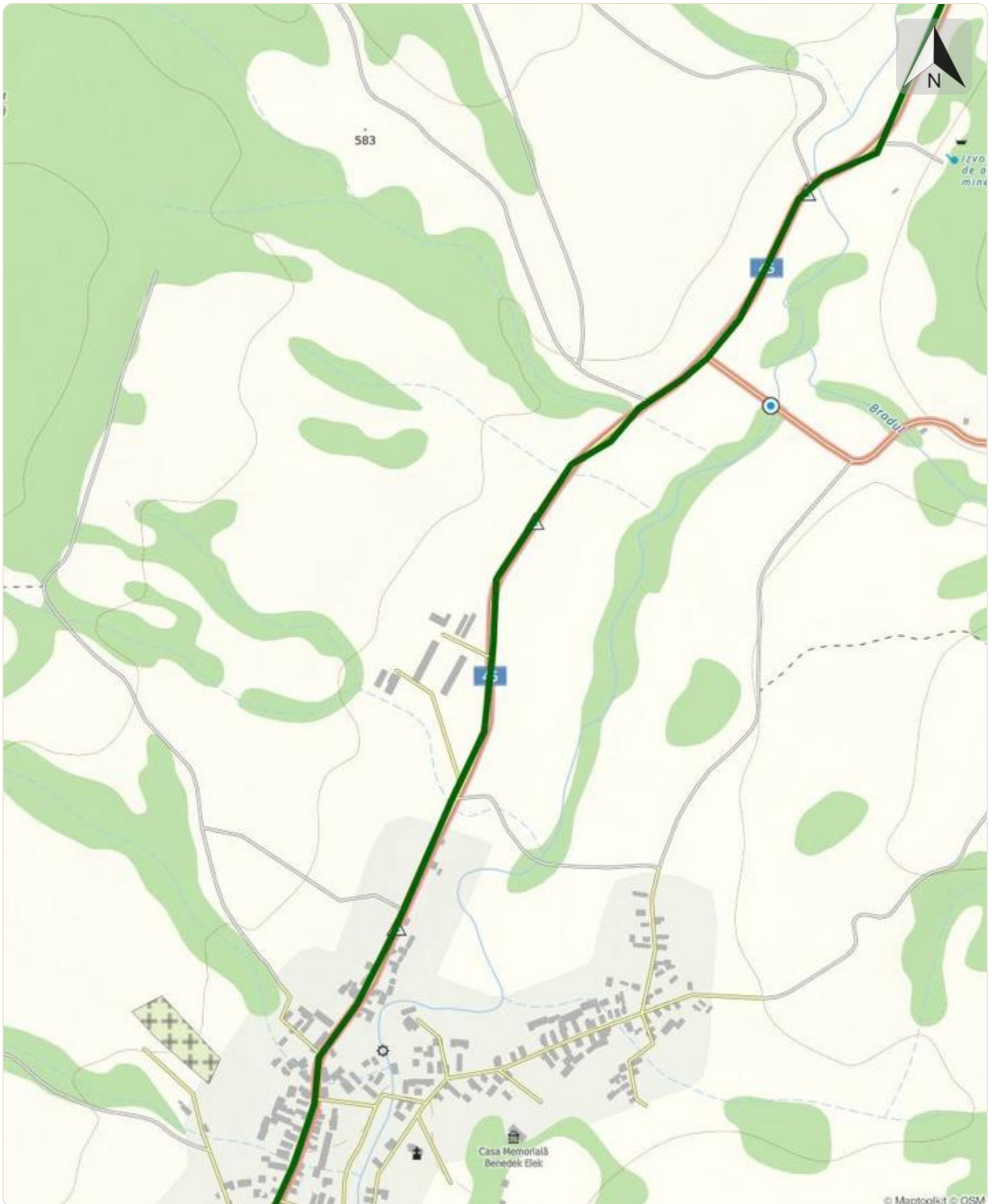
Traseul pornește după cimitirul din satul Biborțeni pe drum asfaltat care ține până la capătul satului Herculian, după care traseul urcă spre nord-est pe drum pietruit. Ajunge pe Pârâul Negru pe care urcă până la cota 1200 m, după care urcușul devine abrupt. După câteva serpentine traseul ajunge pe creasta principală a masivului (sub Vf. Muntele Cucu) pe care înaintează aprox. 500 m, după care o ia la dreapta și începe să coboare. Trece pe sub Vf. Podului de Piatra, Piatra Chenci, după care ajunge pe un drum forestier care coboară treptat și intersectează drumul județean 123D. De aici traseul este comun cu traseul cu marcajul CA care vine de la Jigodin-Băi.

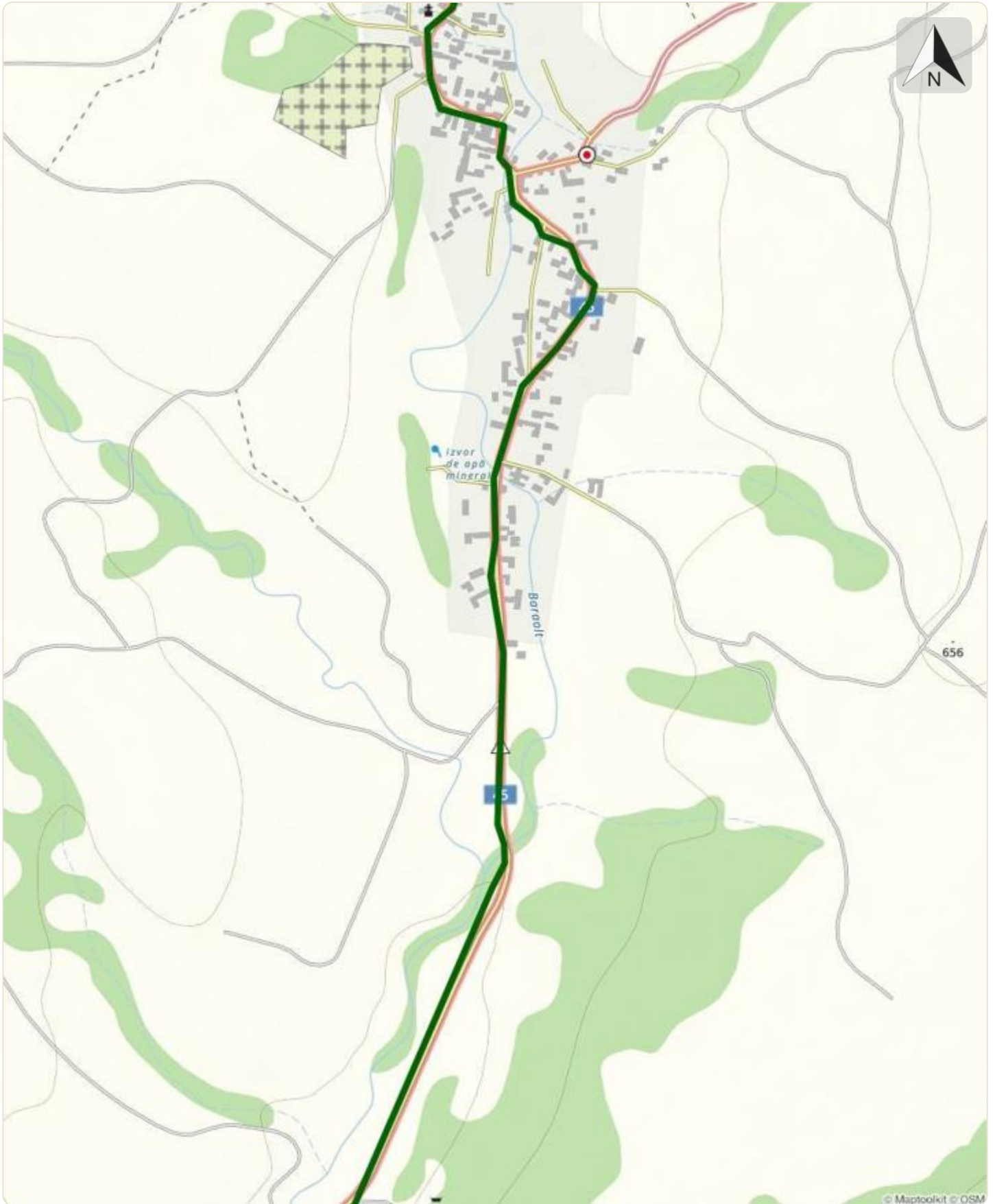
Etape

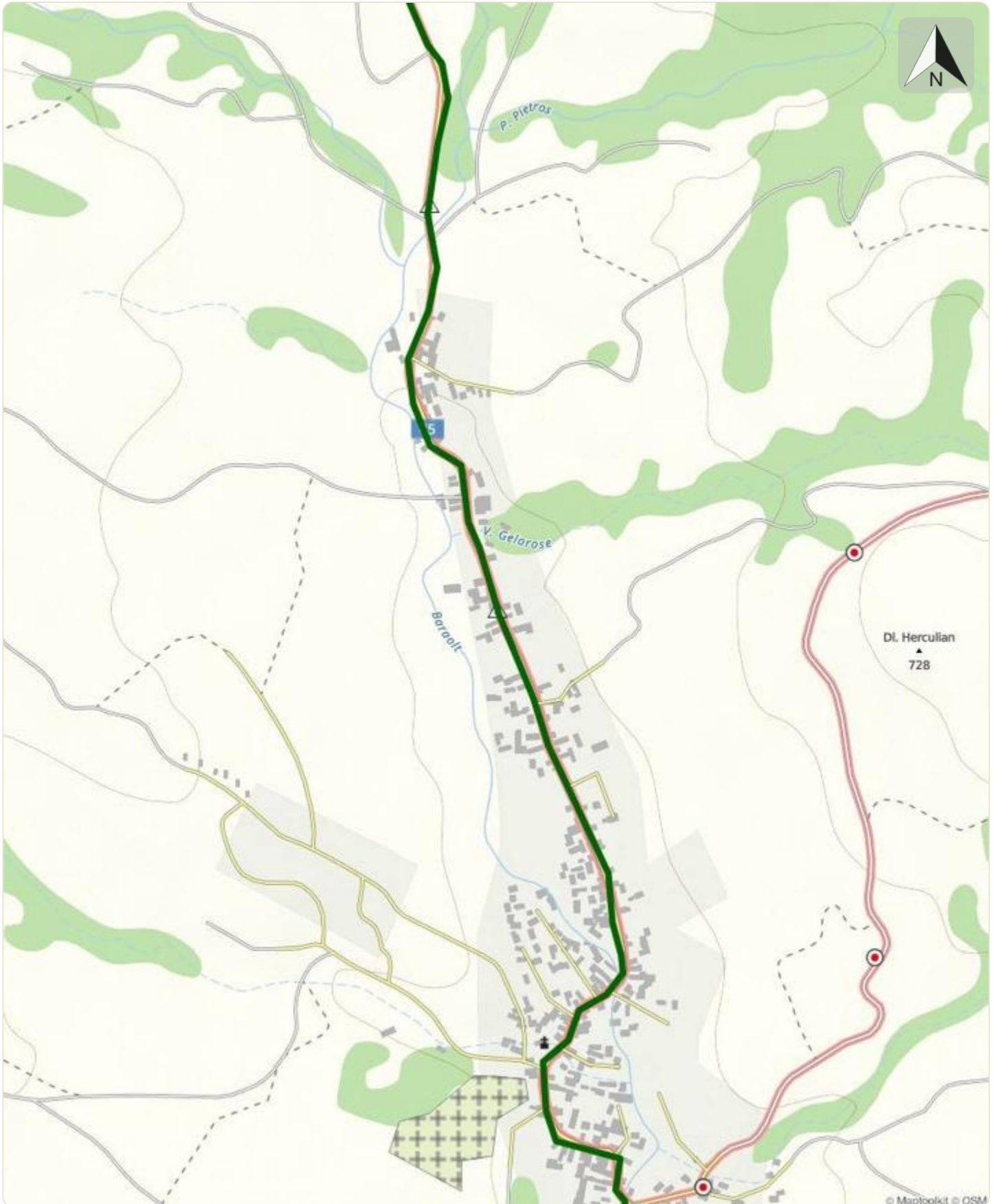
sat Biborțeni - sat Bățanii Mici - sat Herculian - sub Vf. Muntele Cucu - Piatra Chenci - Culmea Minei - sat Jigodin-Băi

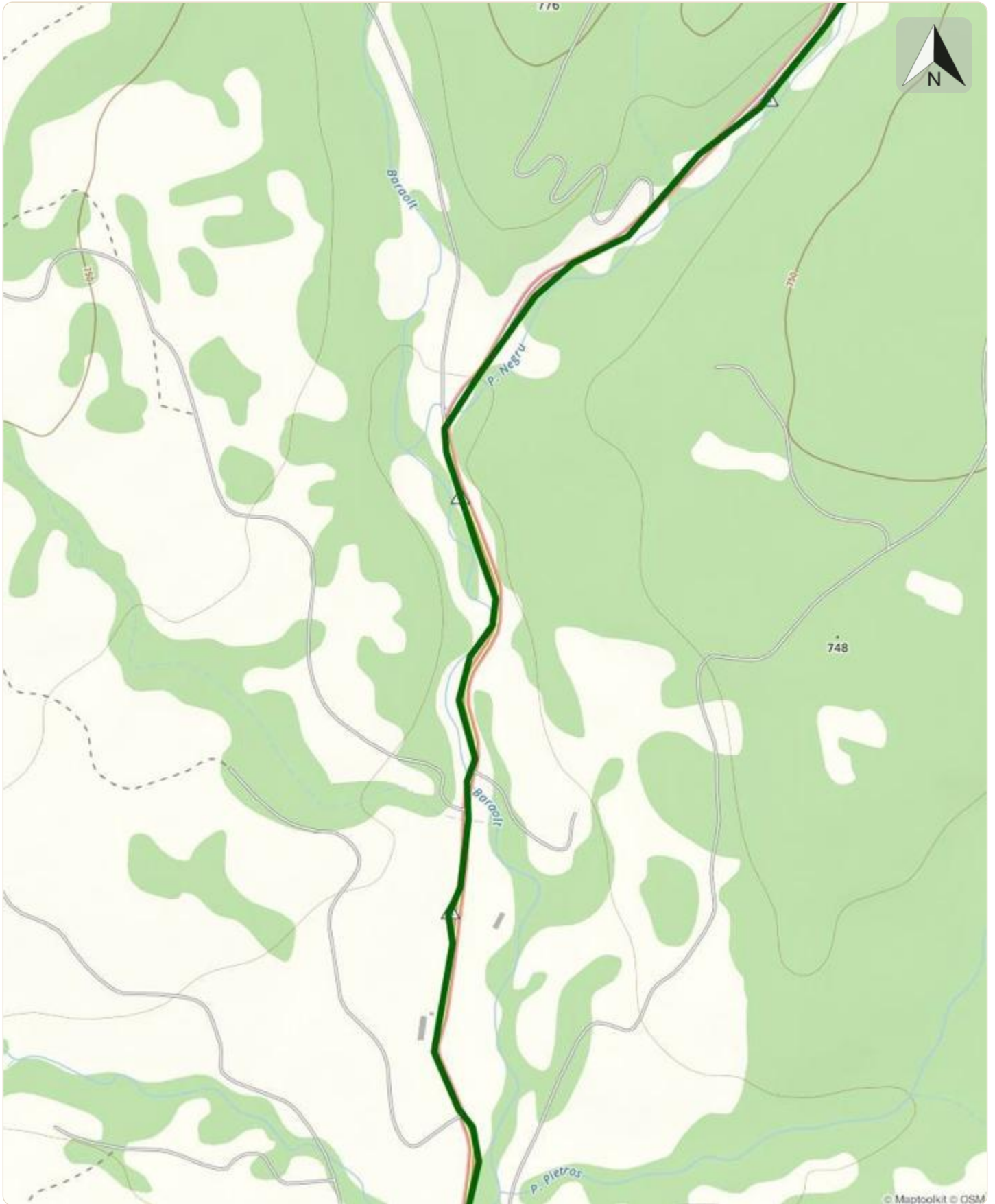


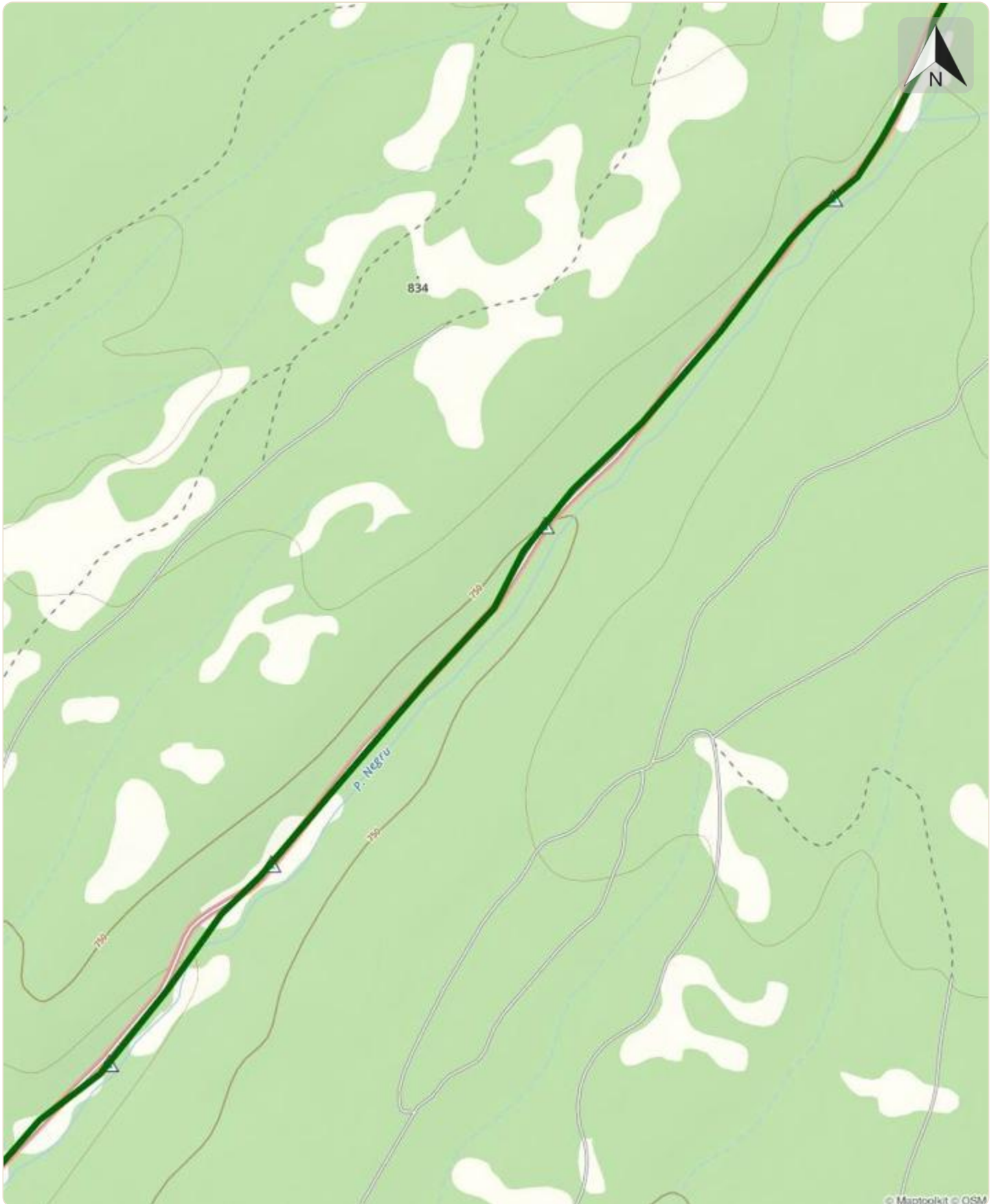


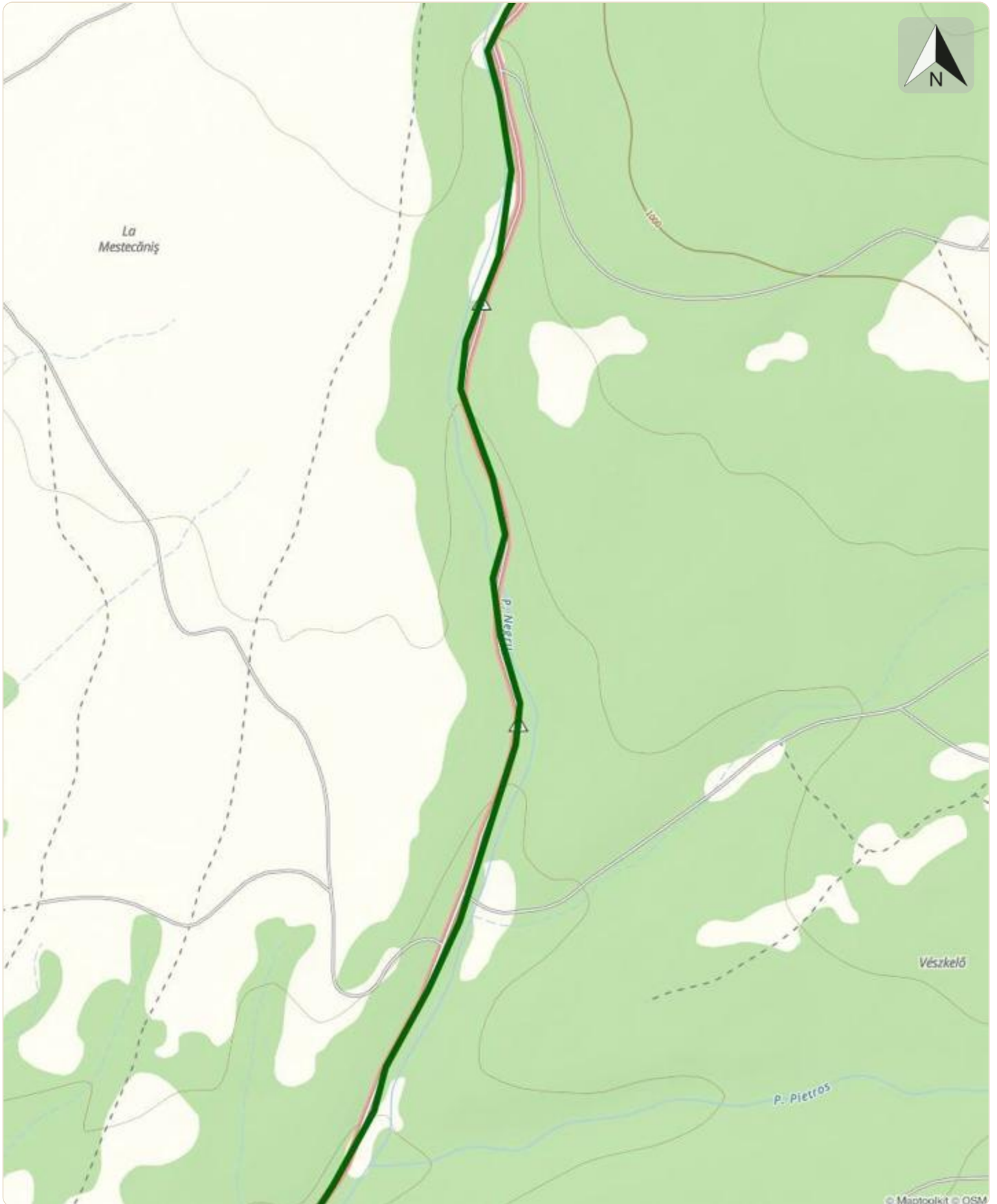


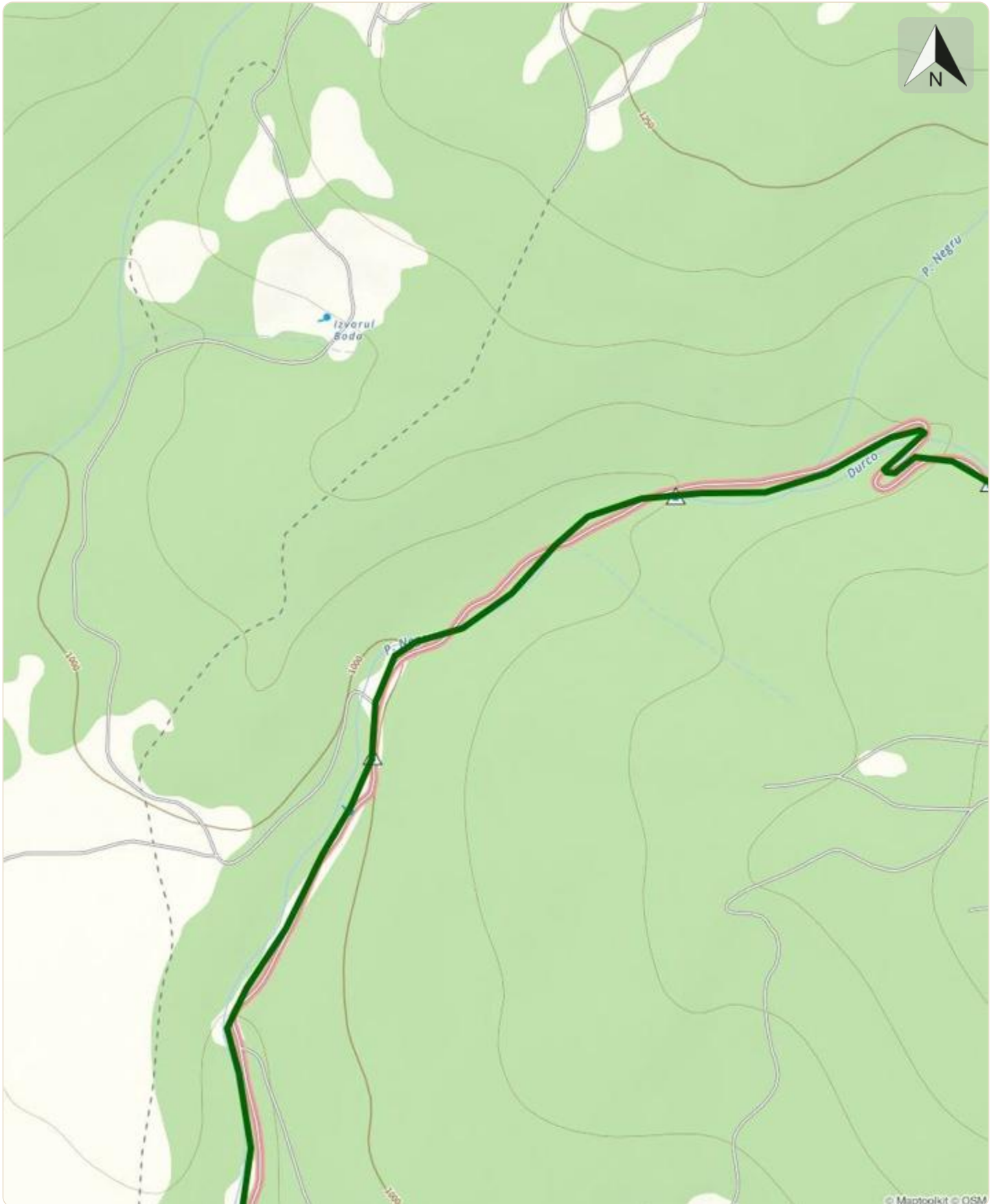


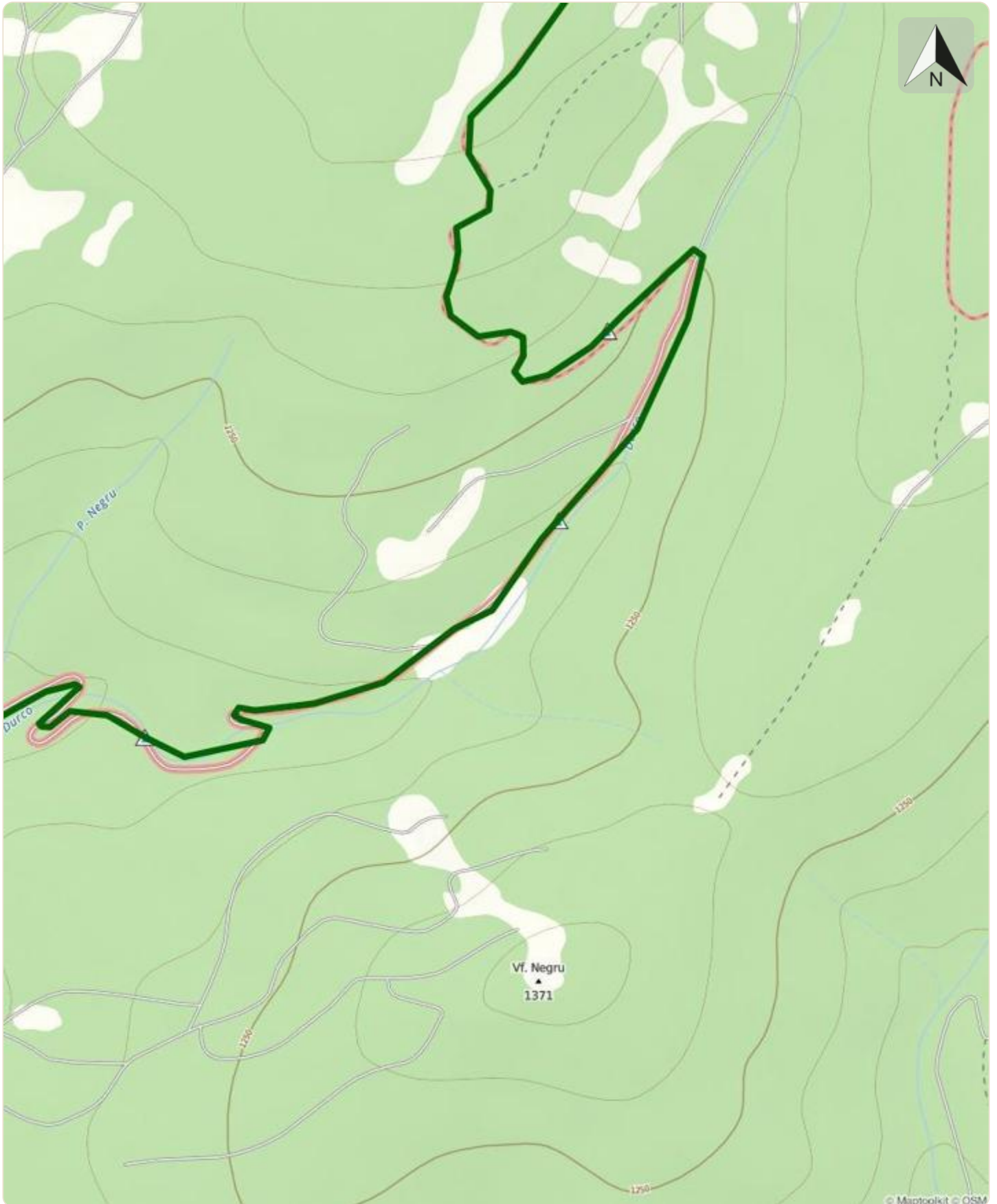


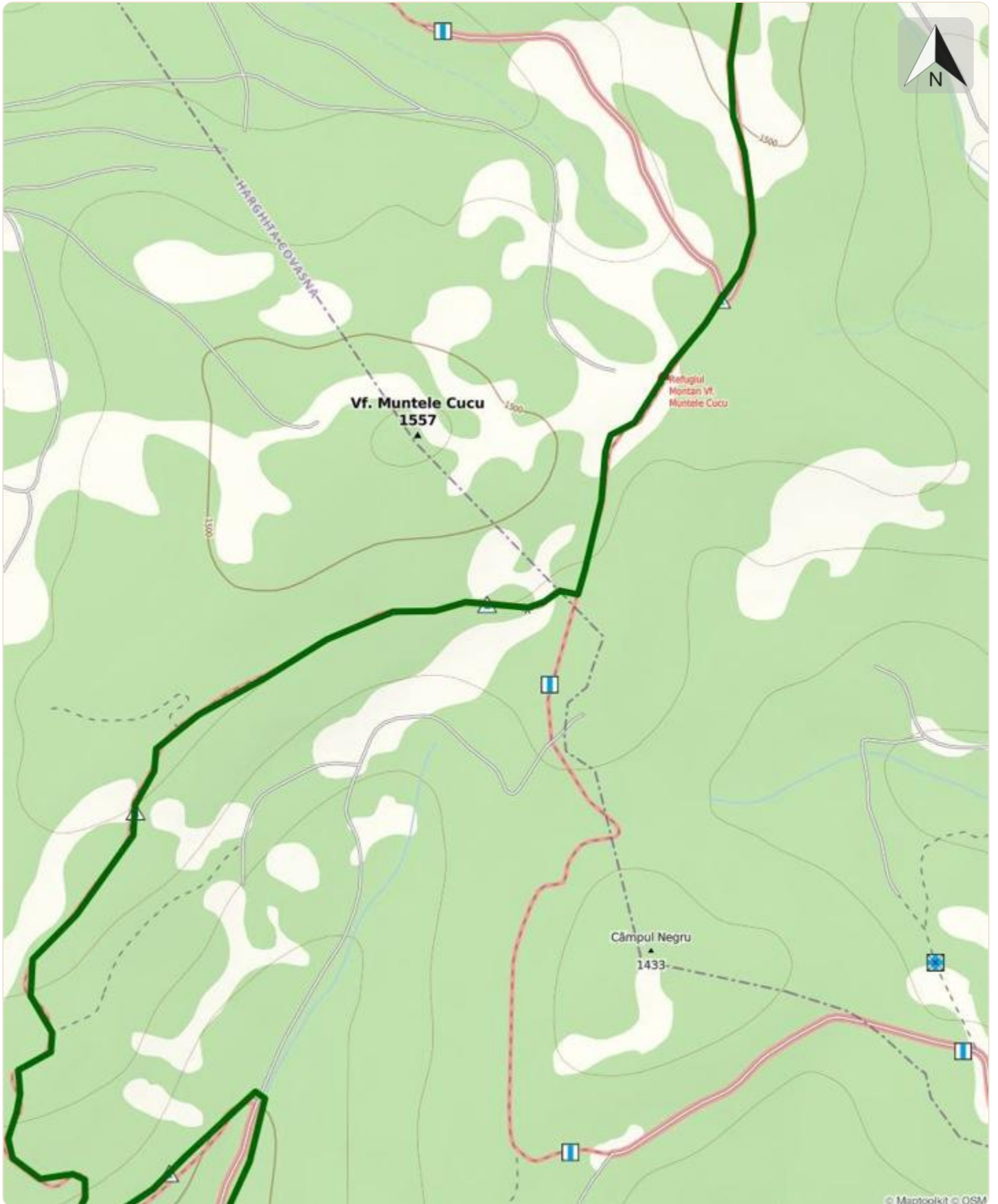


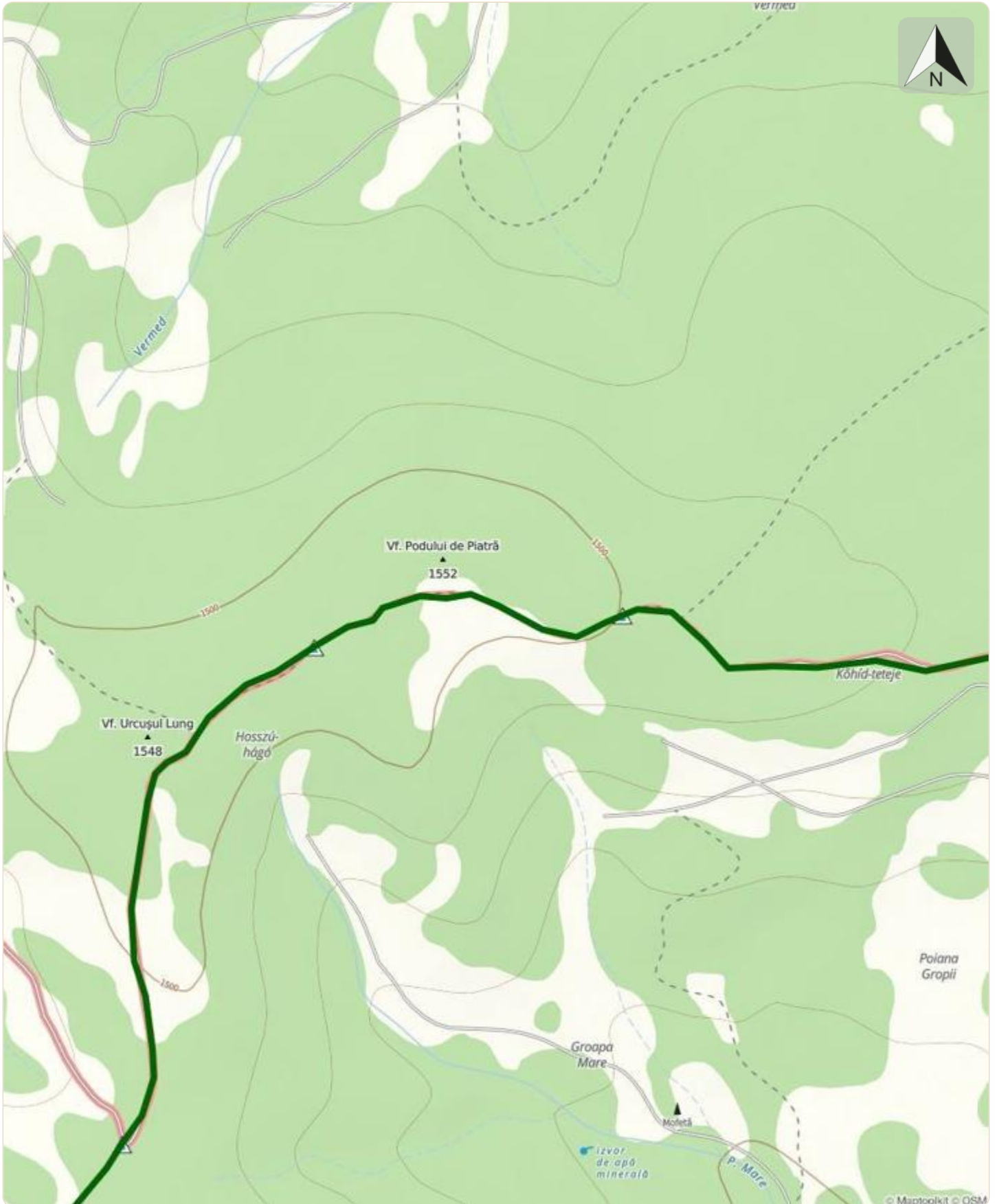


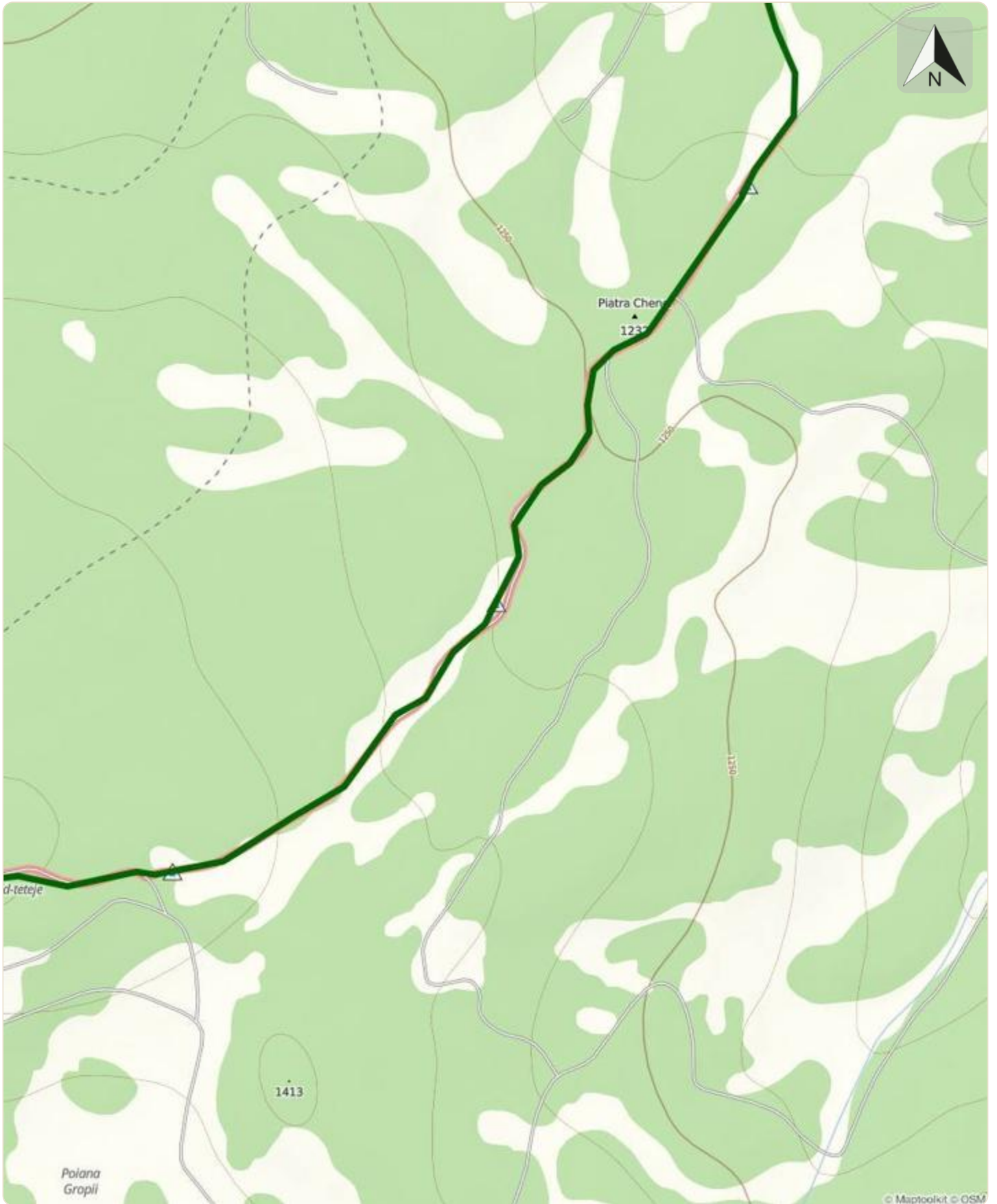


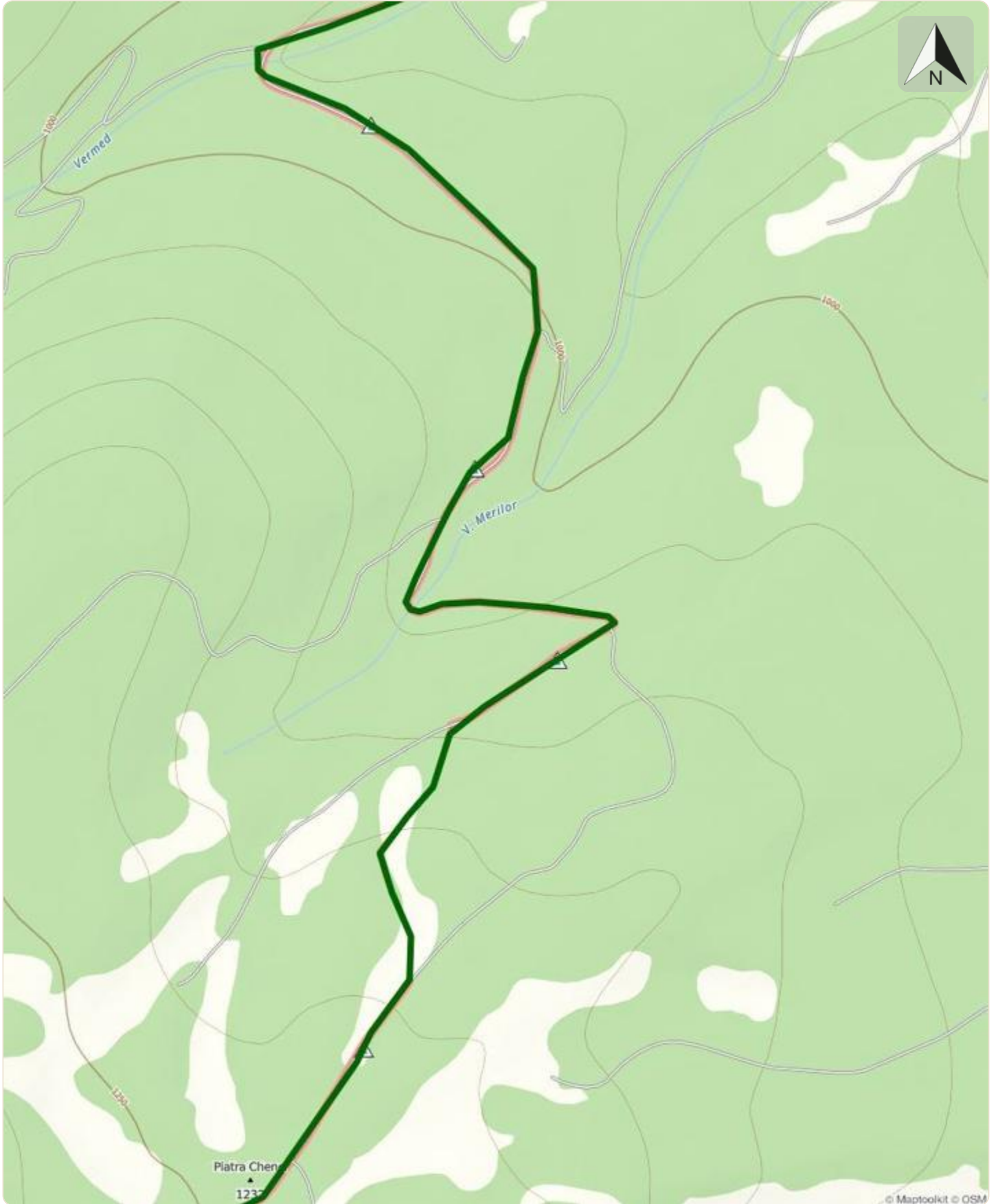


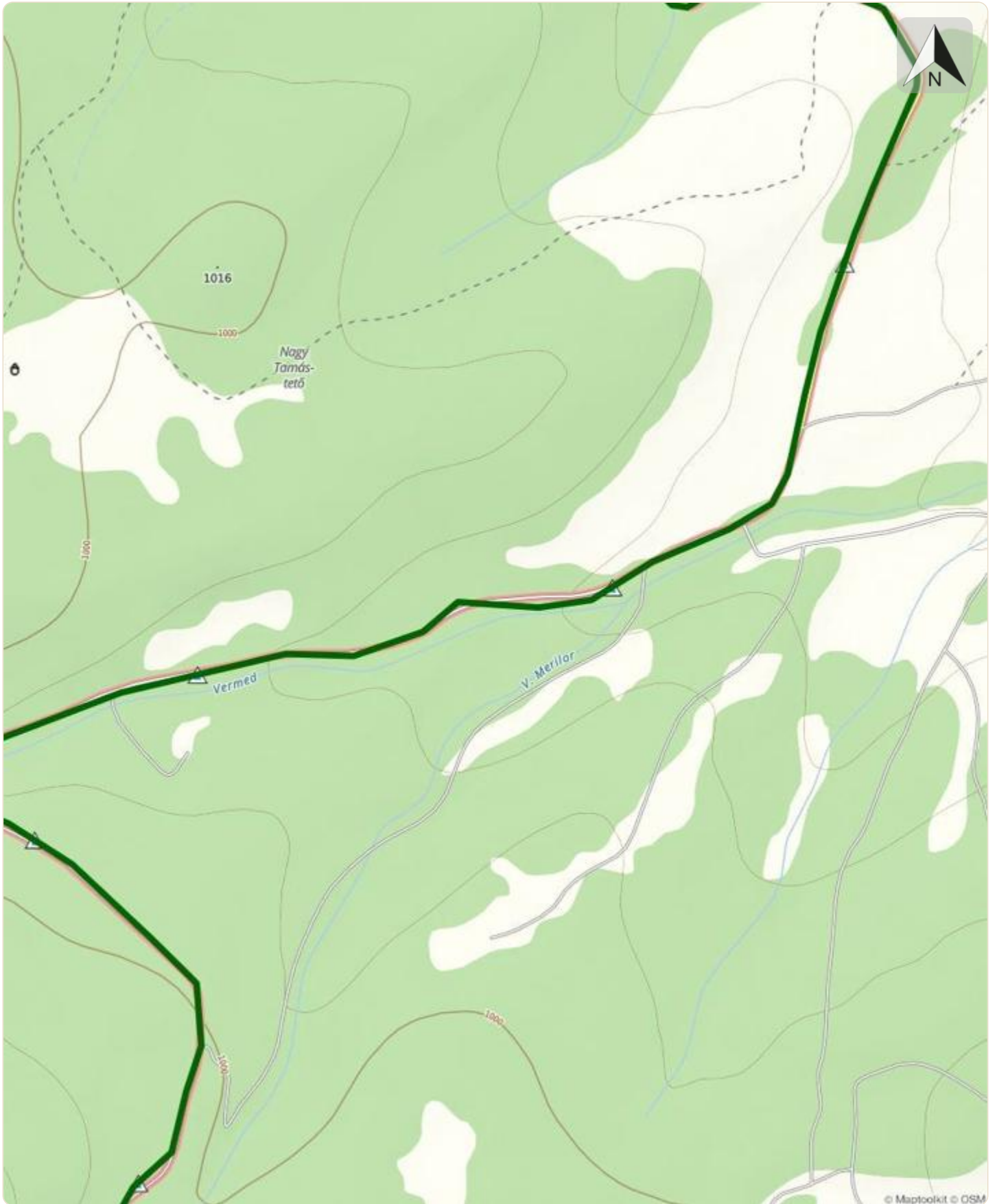


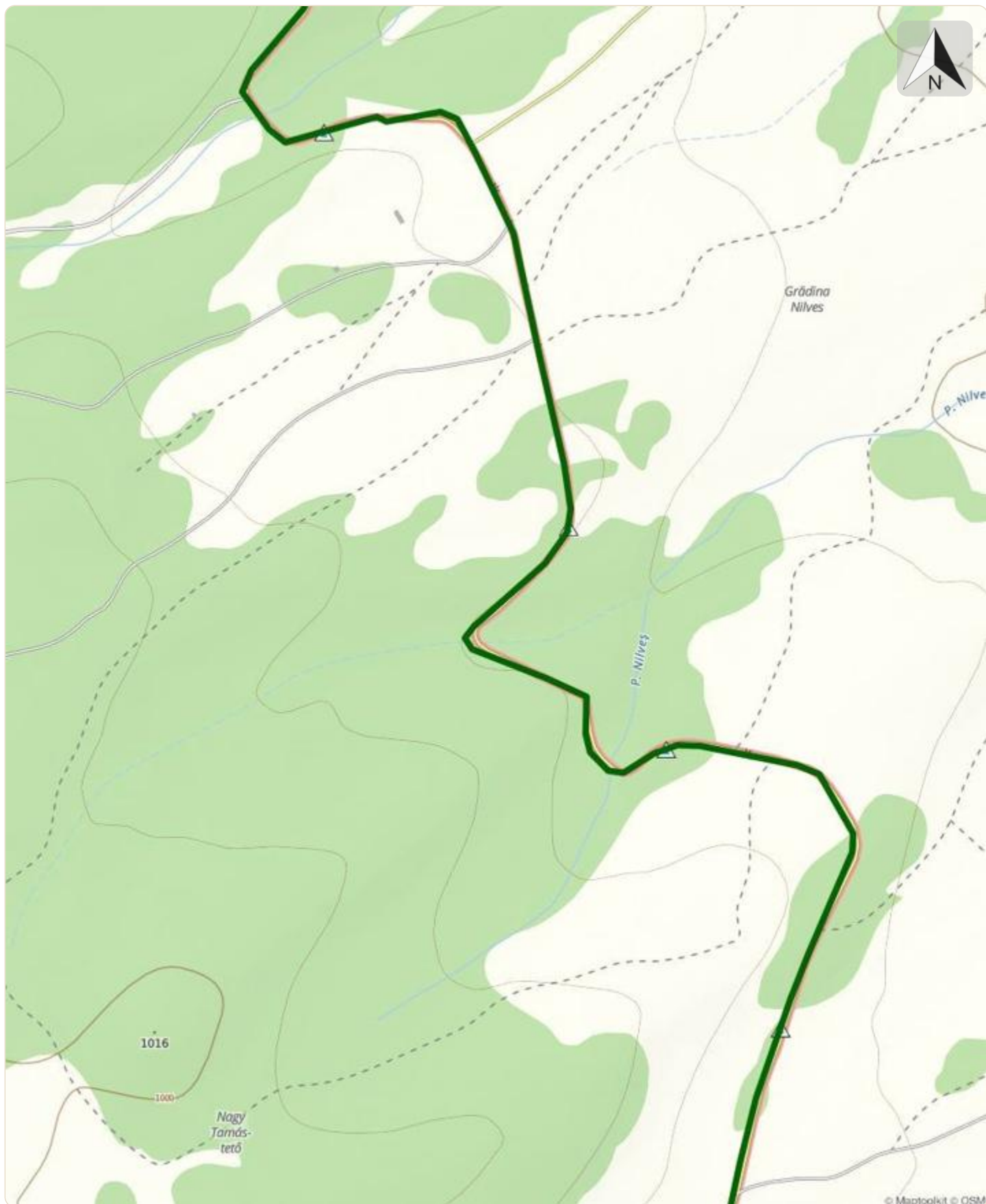


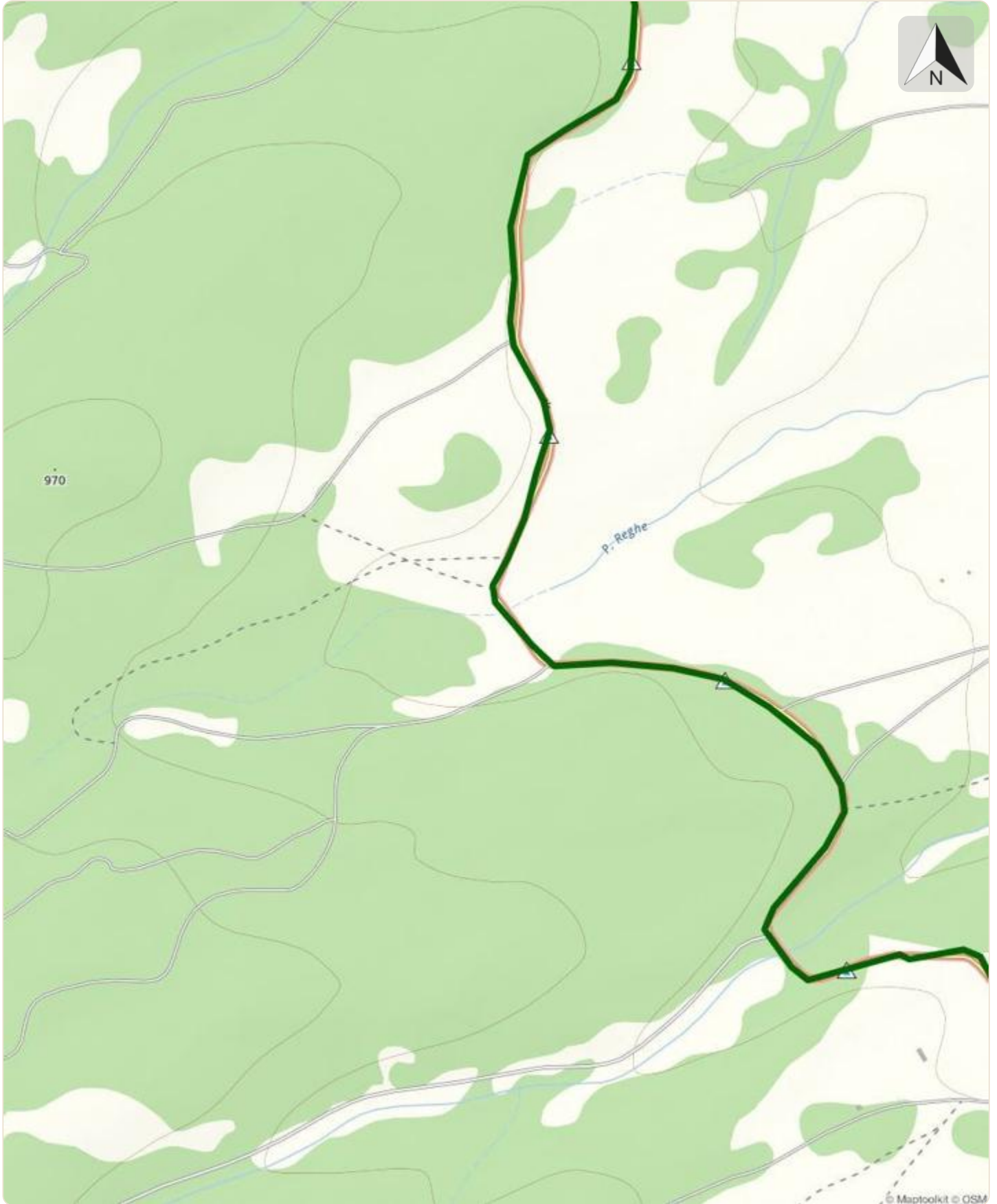


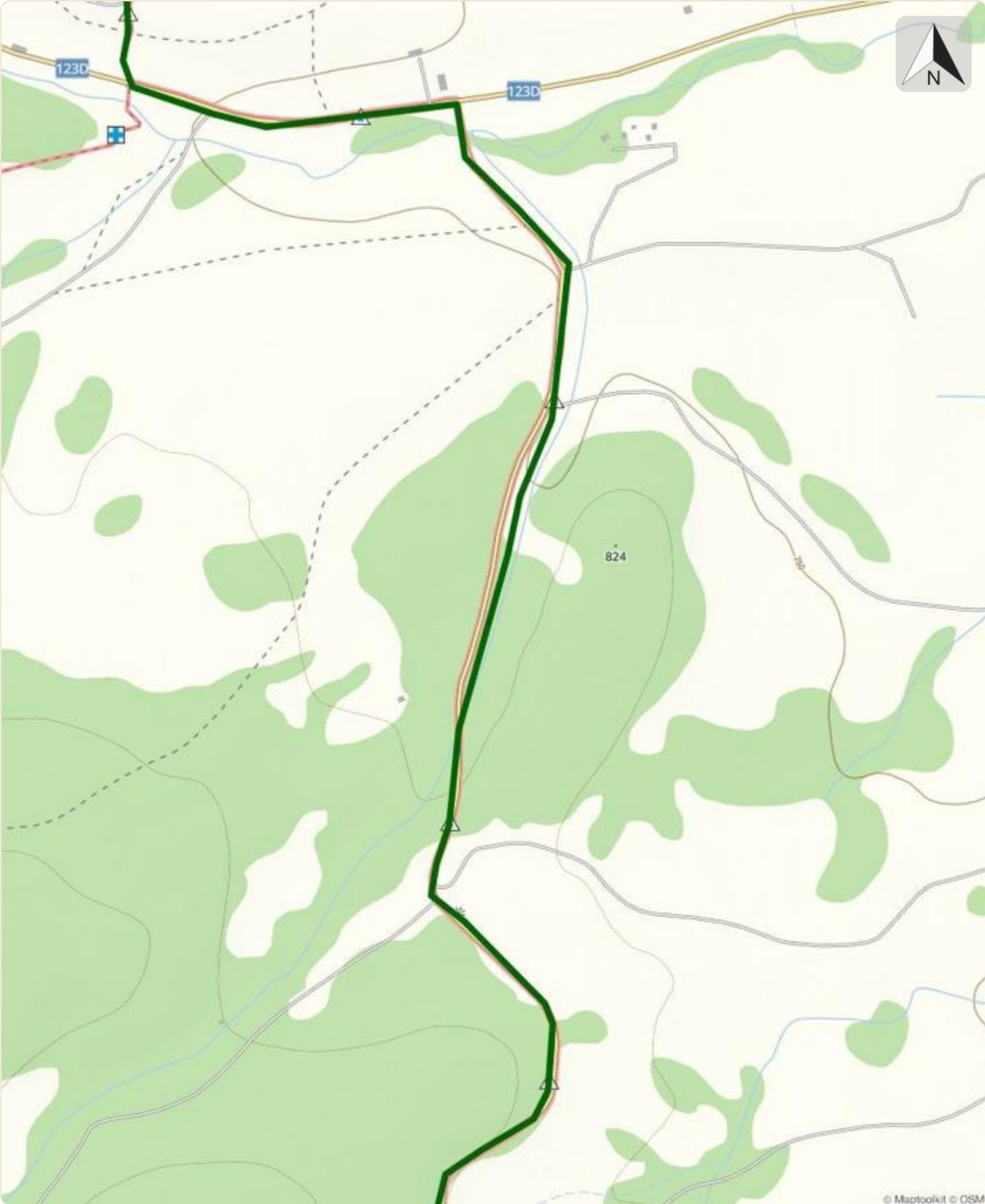


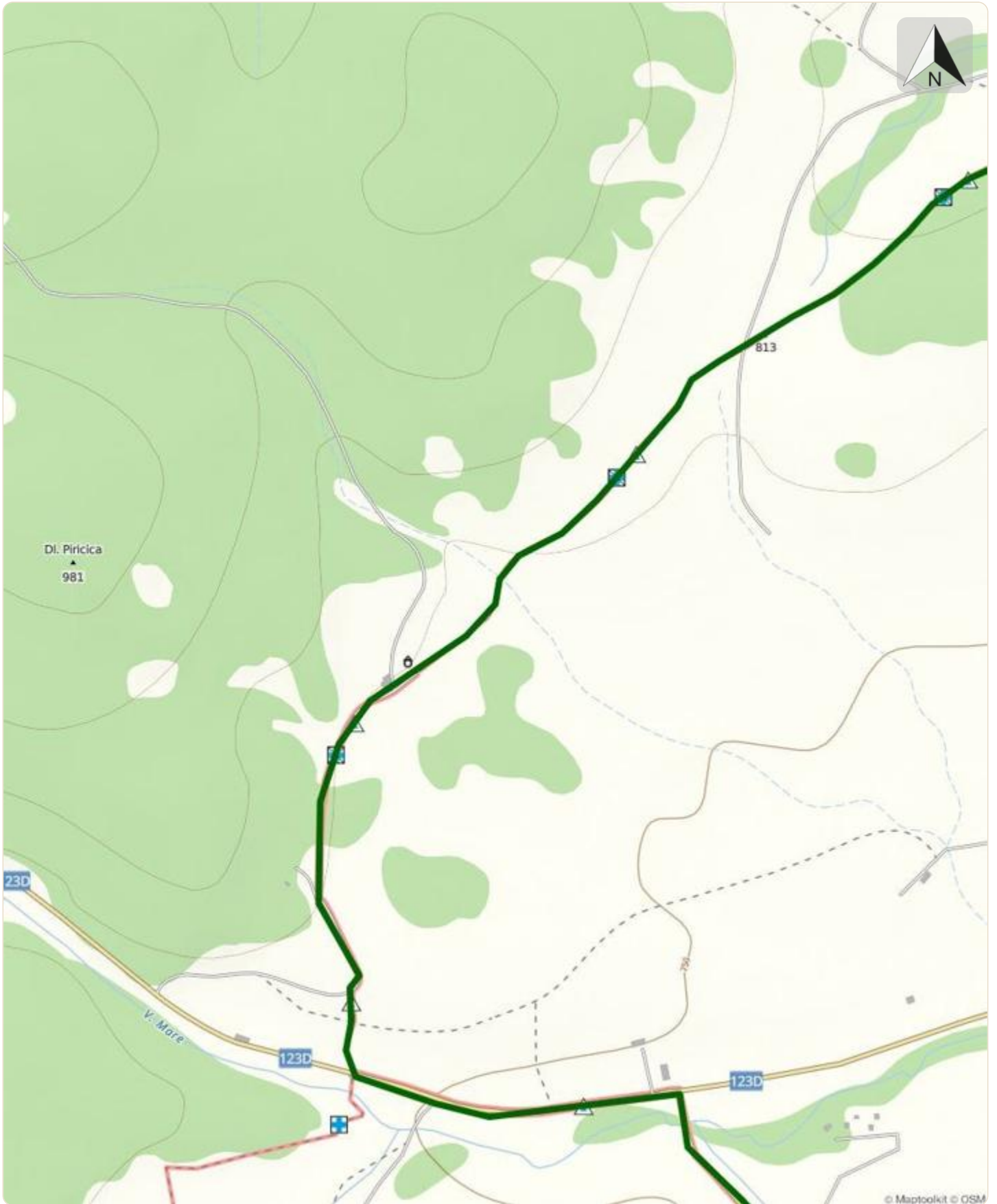


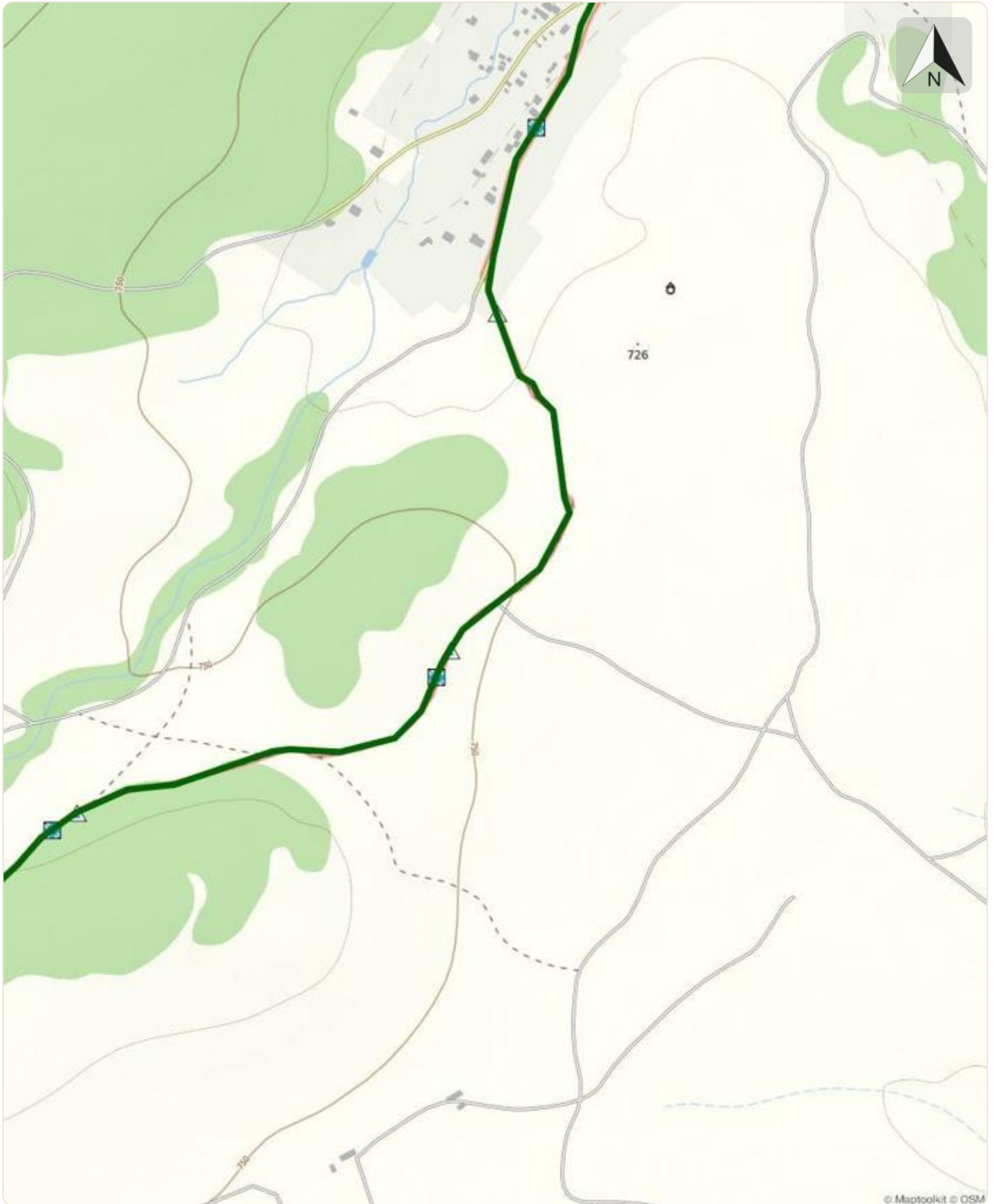












© Maptoolkit © OSM

