

02MB12: Sasca Montană - Lacul Ochiul Beiului - Cascadele Beușniței - Sasca Montană



CICLISM



Dificultate:
ușor/mediu



Distanță:
33.1 km



Durată:
-



Urcare:
800 m



Coborâre:
798 m



Vârf:
442 m



DETALII TRASEU

Regiuni Banat Ciclist

Județe Caraș-Severin

Sectoare hartă 15 sectoare

Traseul 12 propune un circuit cicloturistic deosebit în P. N. Cheile Nerei - Beușnița, vizitând obiective de pe Valea Beiului și trecând prin Tunelurile Turcești din Cheile Nerei. Primul sector urcă DI Slătinei spre Socolari, pe asfalt, apoi traversăm DI. Custura Cetății (cu ruinele Cetății Beiului) spre Valea Beiului. După un detur spre Lacul Ochiul Beiului și Cascadele Beușnitei, pornim spre Cascada La Văioagă.

Descriere

Acest traseul este un circuit frumos în zona Cheile Nerei - Beușnița, vizitând obiectivele de pe Valea Beiului și ruinele Cetății Beiului. Un parcurs antrenant, cu aprox. 1500 m diferențe de nivel, pe cca. 33 km. Altitud. max. se înregistrează pe DI. Custurii (442 m). Pornim din localitatea Sasca Română, situată la ieșirea Nerei din sectorul cheilor, în partea de nord a Munților Locvei. Fostă zonă minieră prosperă, Sasca Română se bucură de un potențial turistic valoros: Cheile Nerei, Peștera Sasca, Valea Șușarei sau Valea Beușniței sunt doar câteva dintre atracțiile turistice ale zonei. În prezent, localitatea a devenit o reședință cu case de vacanță ale timișorenilor. Pentru început, ne facem încălzirea pe drumul asfaltat către Oravița, urcând DI. Slătinei spre Potoc și Socolari. Aici părăsim asfaltul și urcăm pe un drum de piatră către ruinele Cetății Beiului, numită și cetatea de la Socolari, situată pe înălțimea calcaroasă a Dealului Custura Cetății, la contactul Dealurilor Oraviței cu Munții Aninei. La vest avem zona de câmpie a Oraviței, peste care vedem munții Vârșetului din Serbia. După ce coborâm în Valea Beiului ne îndreptăm spre Lacul Ochiul Beiului și Cascadele Beușnitei. Lacul Ochiul Beiului, format la confluența Beușniței cu Beiul Sec este alimentat continuu de un izbic a cărui apă iese la suprafață din partea nordică a lacului. Denumirea este dată de oglinda cerului și a pădurii de brad, asemănător cu un ochi mare albastru-verzui. Este considerat cel mai frumos lac carstic natural al Banatului Montan. Dacă urcați spre Cascadele Beușniței, veți descoperi un alt obiectiv turistic deosebit, un loc cu o frumoasă legendă, compus dintr-o serie de mici cascade și cascada principală, cu o înălțime de 15 m. Cascada este înconjurată de pădurea seculară de fag. De la cascade începem incursiunea spre Cheile Nerei, pe un parcurs deosebit. După ce trecem de Cabana silvică Valea Beiului, cu loc de parcare și păstrăvărie în apropiere, ținem drumul spre următorul obiectiv: Cascada La Văioagă, care încântă privirea. Tot drumul forestier spre Podul Beiu este foarte frumos: copacii își împreunează crengile peste el, formând un tunel verde și umbros, în timp ce râul Bei se aude tumultos. (sursa) De la Podul Beiu, locul de vărsare a Beiului în Nera, începem parcursul prin Cheile Nerei, pe „Prisma” situată la 15 m deasupra apelor, pe malul drept al râului, urmând o potecă săpată în stâncă ce trece prin cele „7 Tunele” - cel mai lung, de 40 m. La final, traseul traversează Nera pe puntea suspendată și ajungem în Sasca Română (sursa).

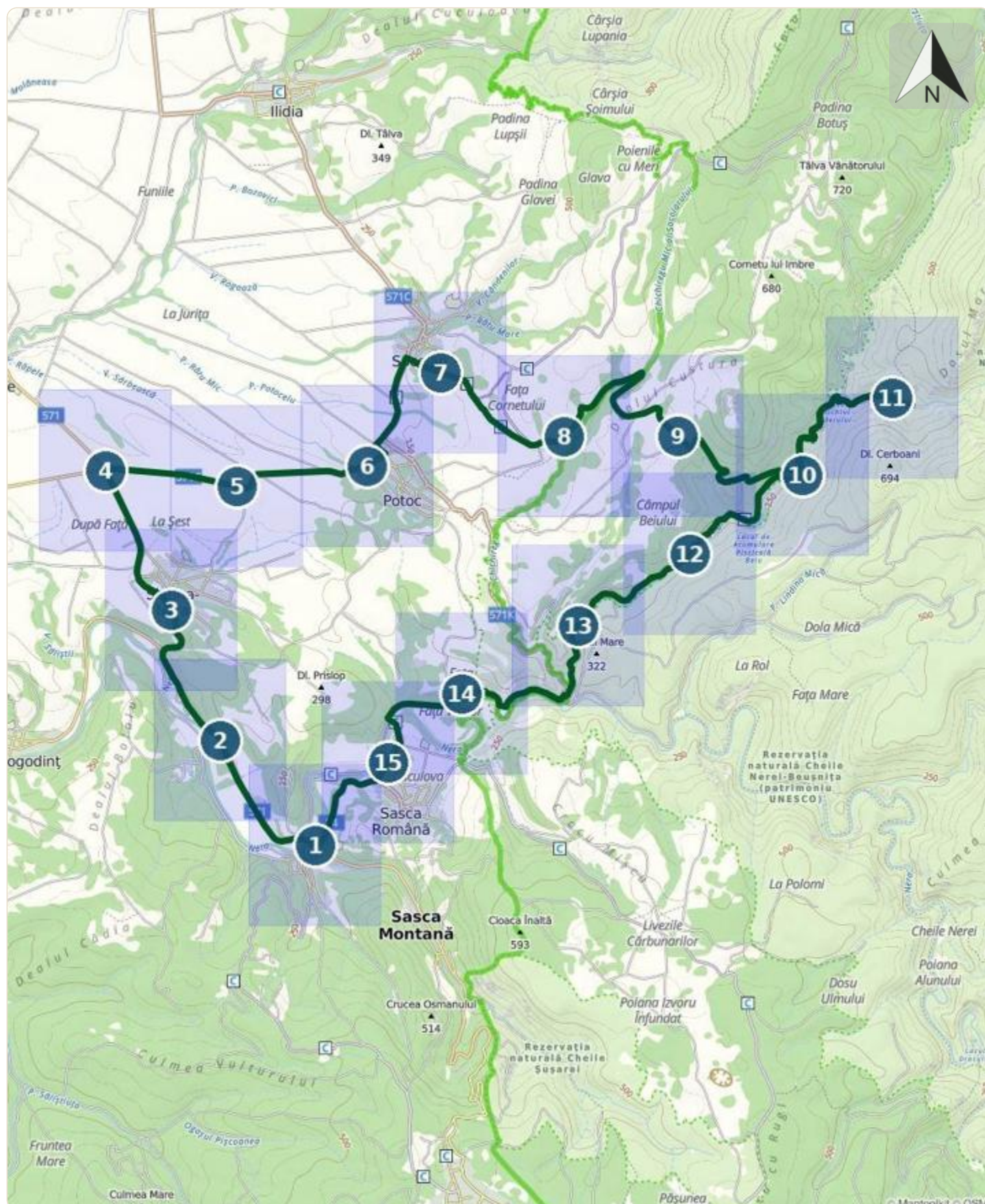
Indicații de parcurs

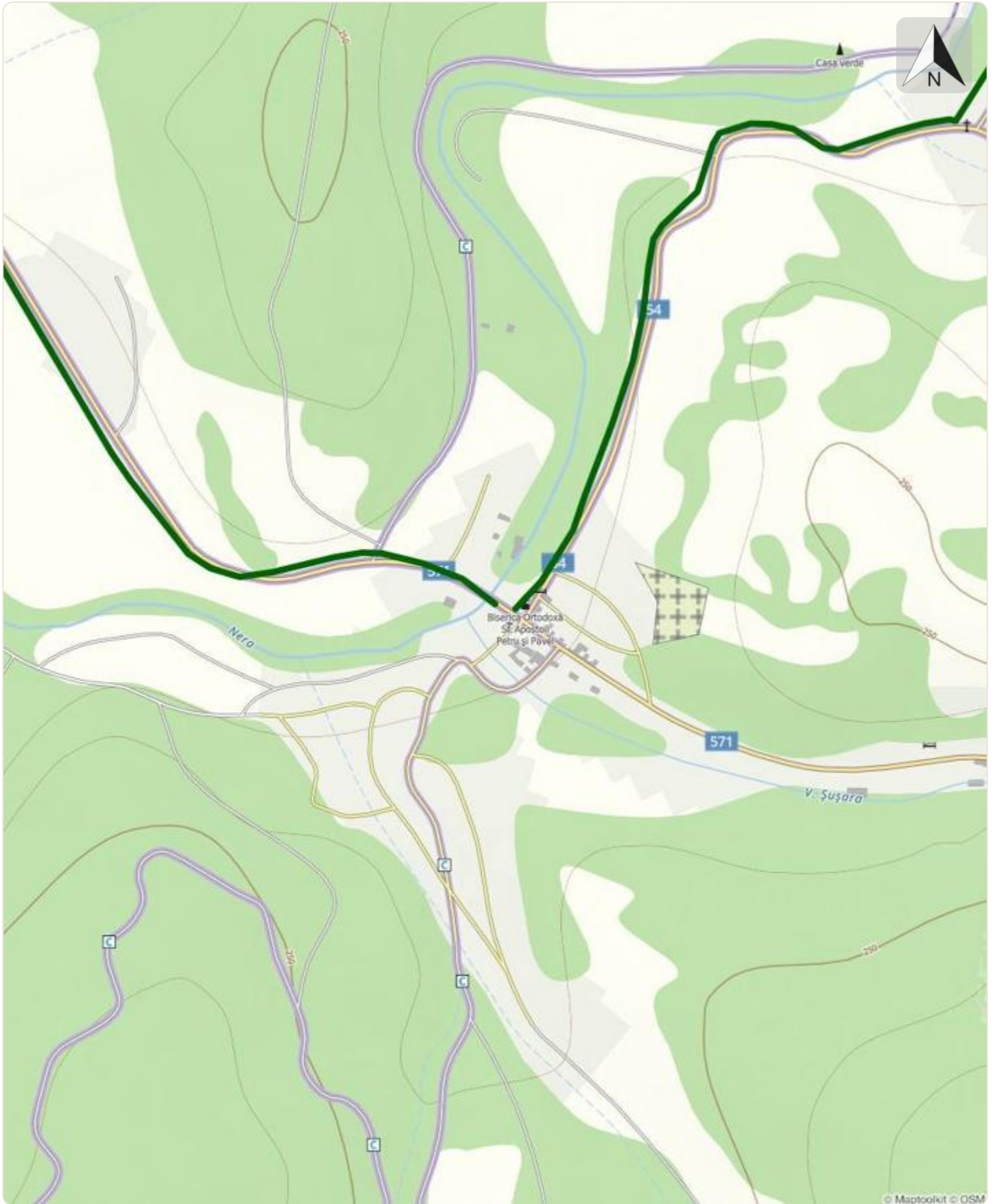
Un circuit la limita sudică a Parcului Național Cheile Nerei - Beușnița care începe lejer la Sasca Montană pe drumul de asfalt către Oravița. După ce traversăm satul Potoc și ajungem la intrarea în Socolari intrăm pe un drum de piatră și urcăm către ruinele Cetății Beiului (Socolari-Terziei). Sus, panorama spre Câmpia Oraviței și spre Munții Vrsac-ului din Serbia este uimitoare. Coborâm spre Lacul Ochiul Beiului și Cascadele Beușnitei, minunății naturale și locuri încărcate de legende. De aici, continuăm pe valea Beușniței până la cantonul forestier Valea Beiului și apoi pe drumul forestier spre podul Beiu. La pod, intrăm pe potecă și traversăm tunelurile săpate în stâncă, abrupturile desupra apei. Suntem în Cheile Nerei. Traversăm puntea suspendată și ajungem în Sasca Română și după numai 1 km suntem înapoi în Sasca Montană. Dacă nu se dorește varianta dificilă prin tunelurile din Cheile Nerei, există varianta de întoarcere pe drumul auto spre localitatea Potoc.

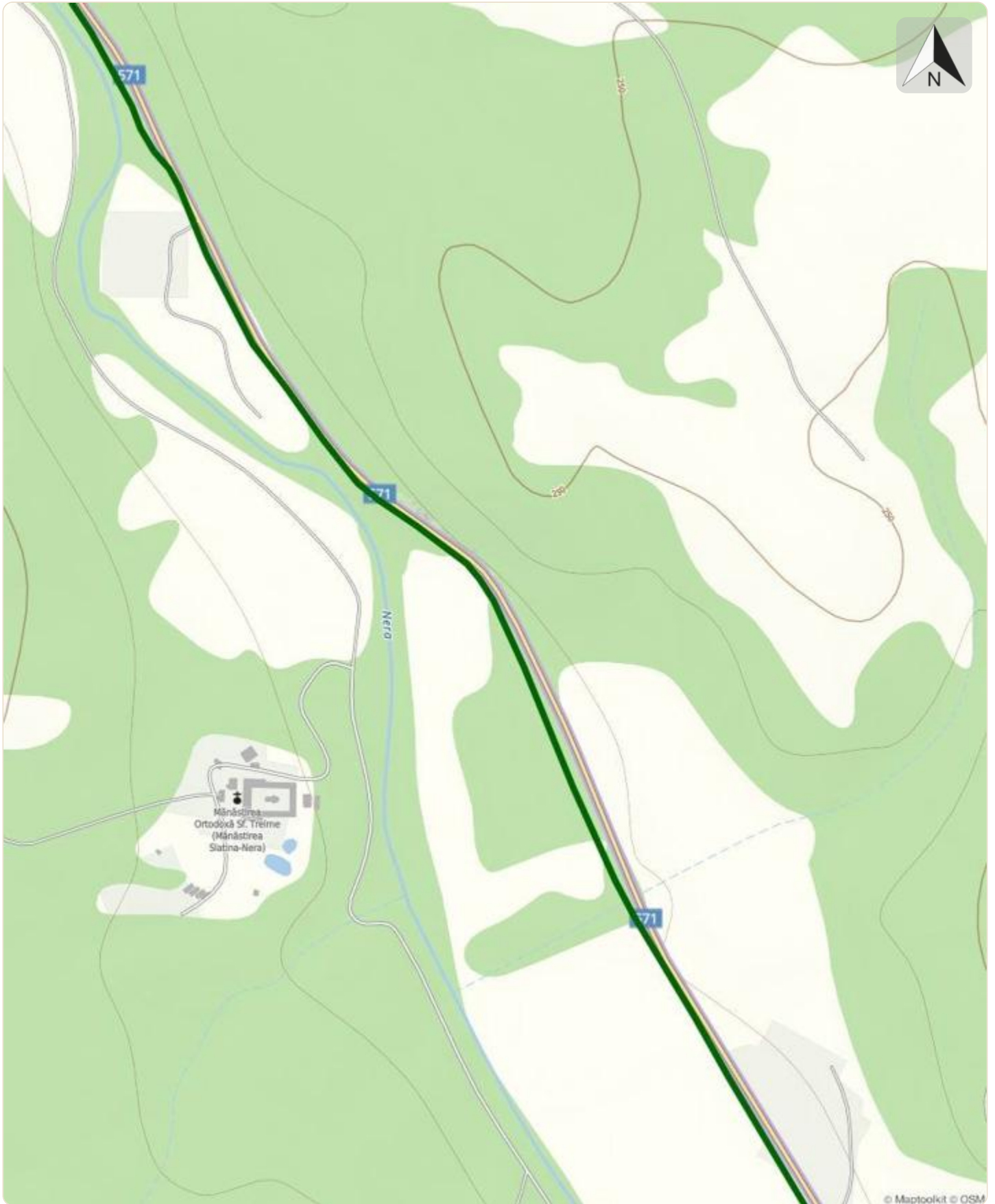
Etape

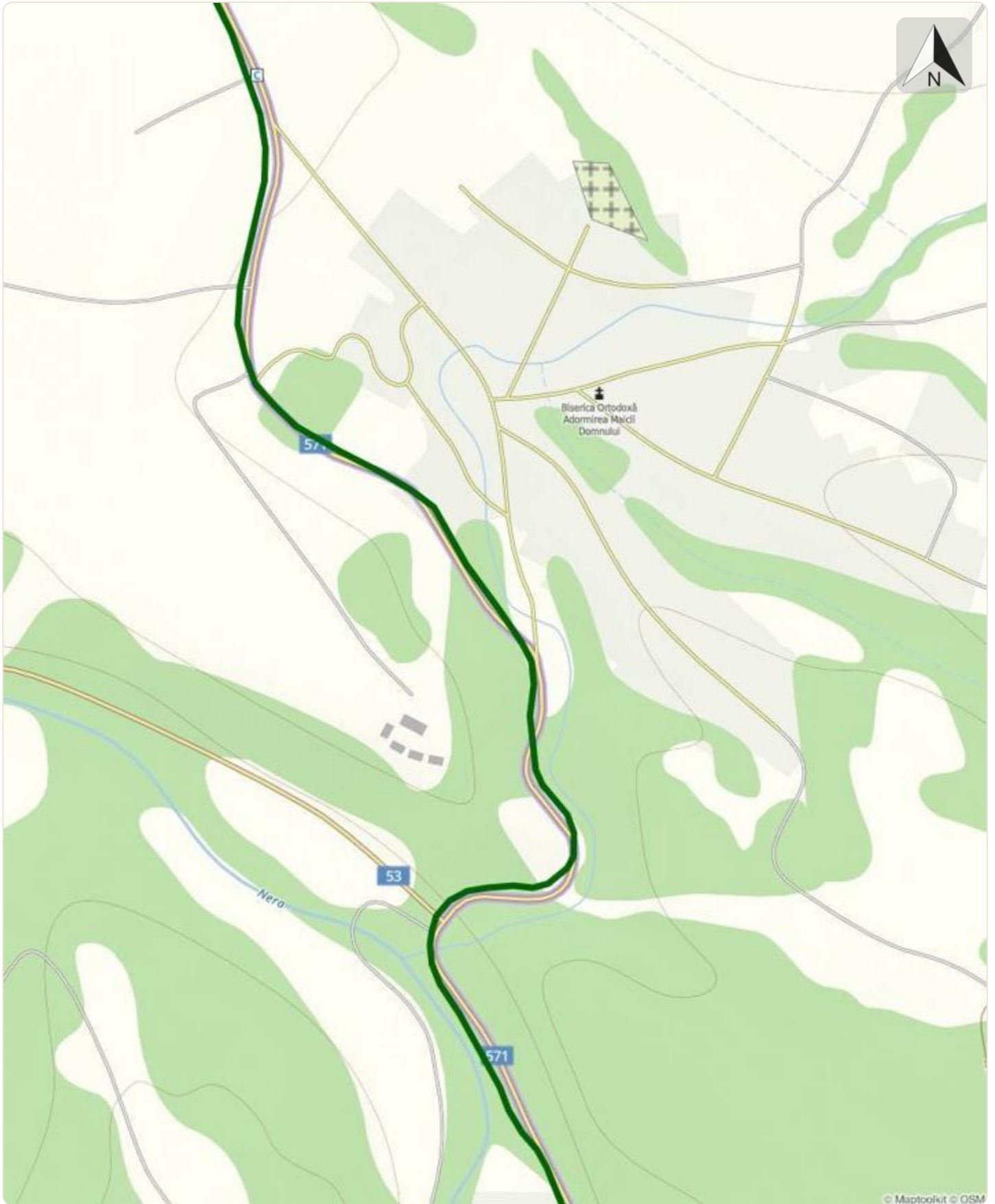
Sasca Montană - Potoc - Socolari - Lacul Ochiul Beiului - Cascadele Beușniței - Tunelurile Turcești - Sasca Montană

02MB12: Sasca Montană - Lacul Ochiul Beilului - Cascadele Beușniței - Sasca Montană

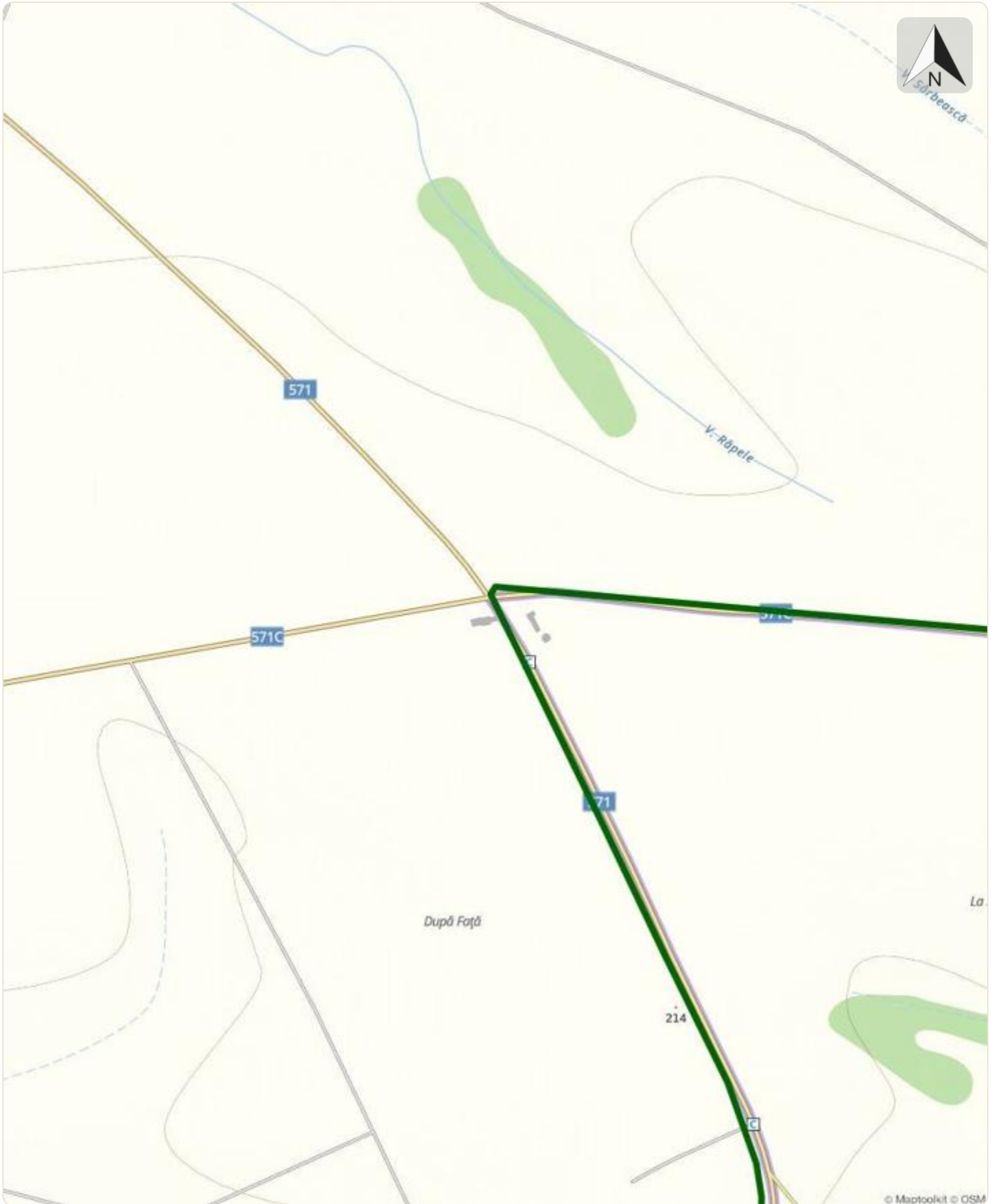


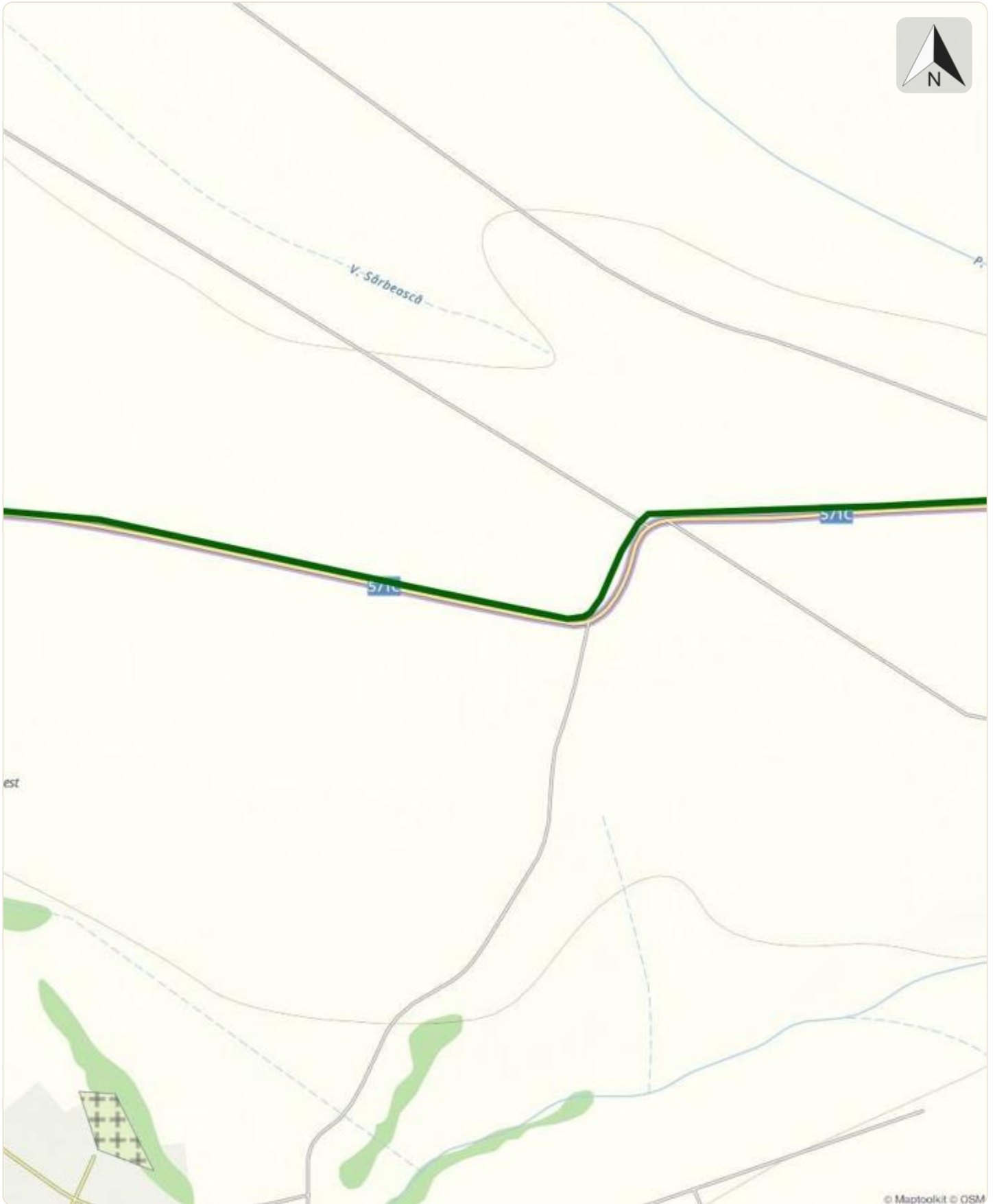


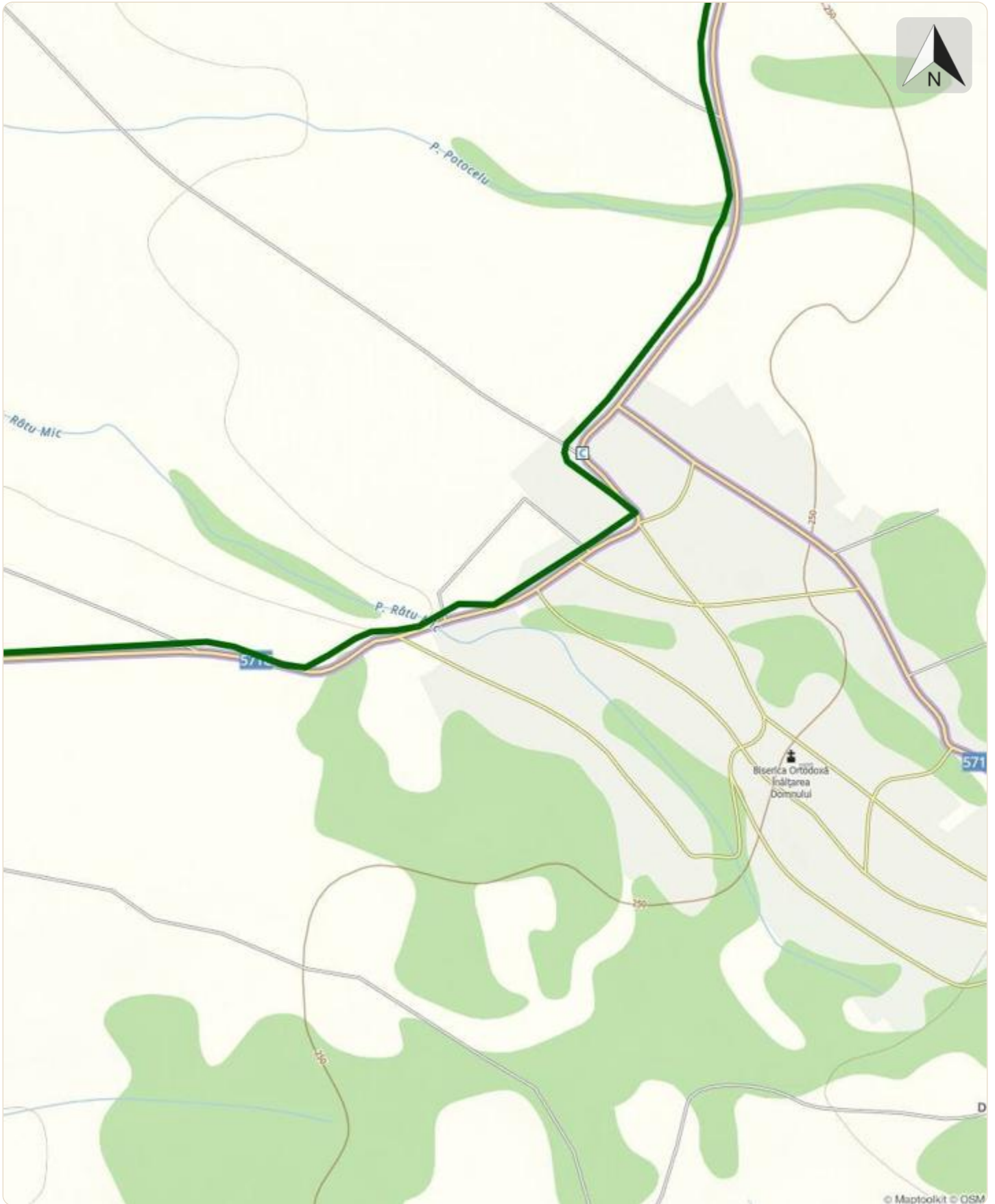


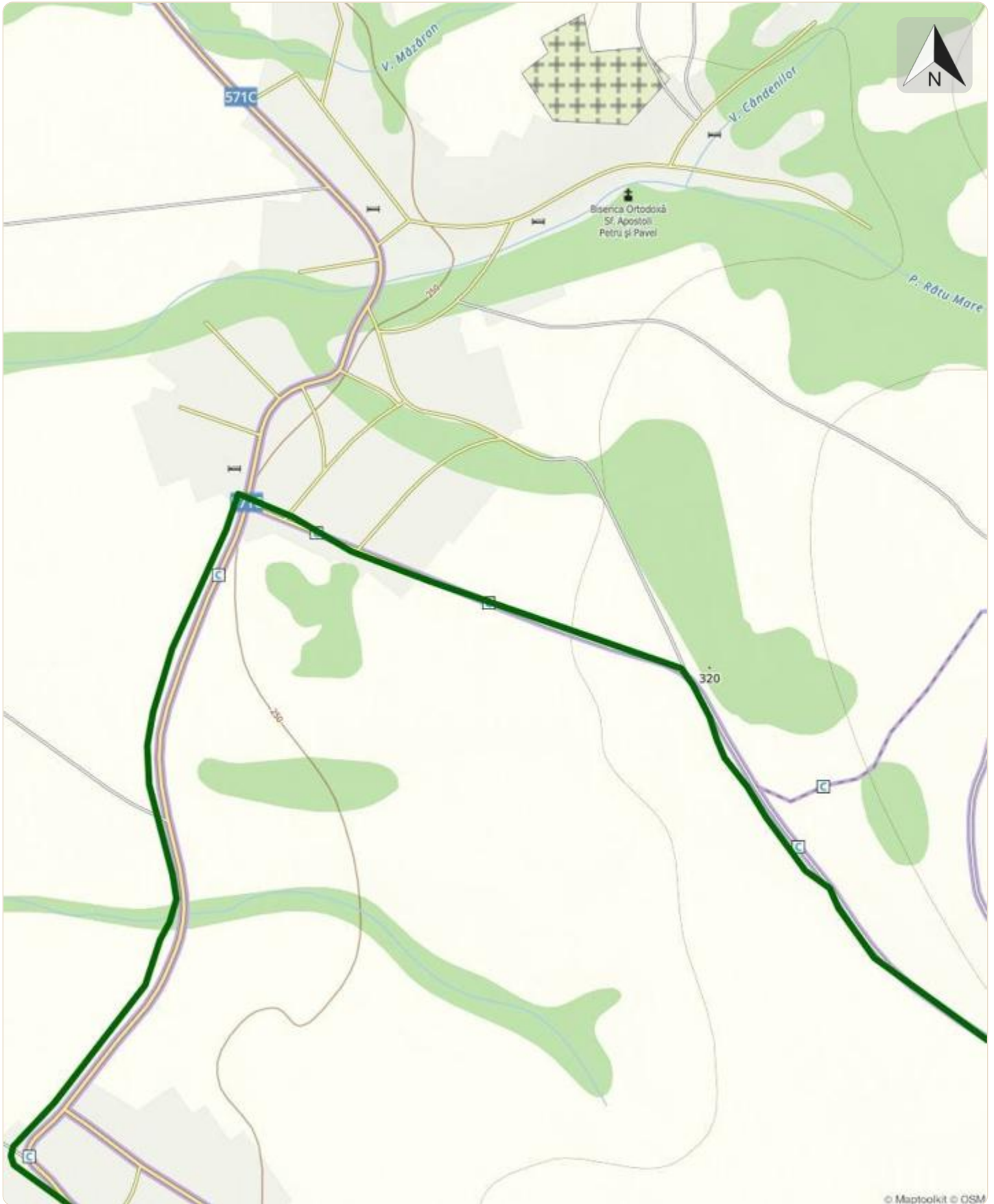


© Maptoolkit © OSM









© Maptoolkit © OSM



