

06MB31: Rupea - Dacia - Dealul Dudei - Cetatea Rupea - Rupea



CICLISM



Dificultate:
mediu



Distanță:
35.8 km



Durăță:
-



Urcare:
816 m



Coborâre:
815 m



Vârf:
673 m

DETALII TRASEU

Regiuni Regiunea Bisericilor Fortificate

Județe Cluj

Sectoare hartă 18 sectoare

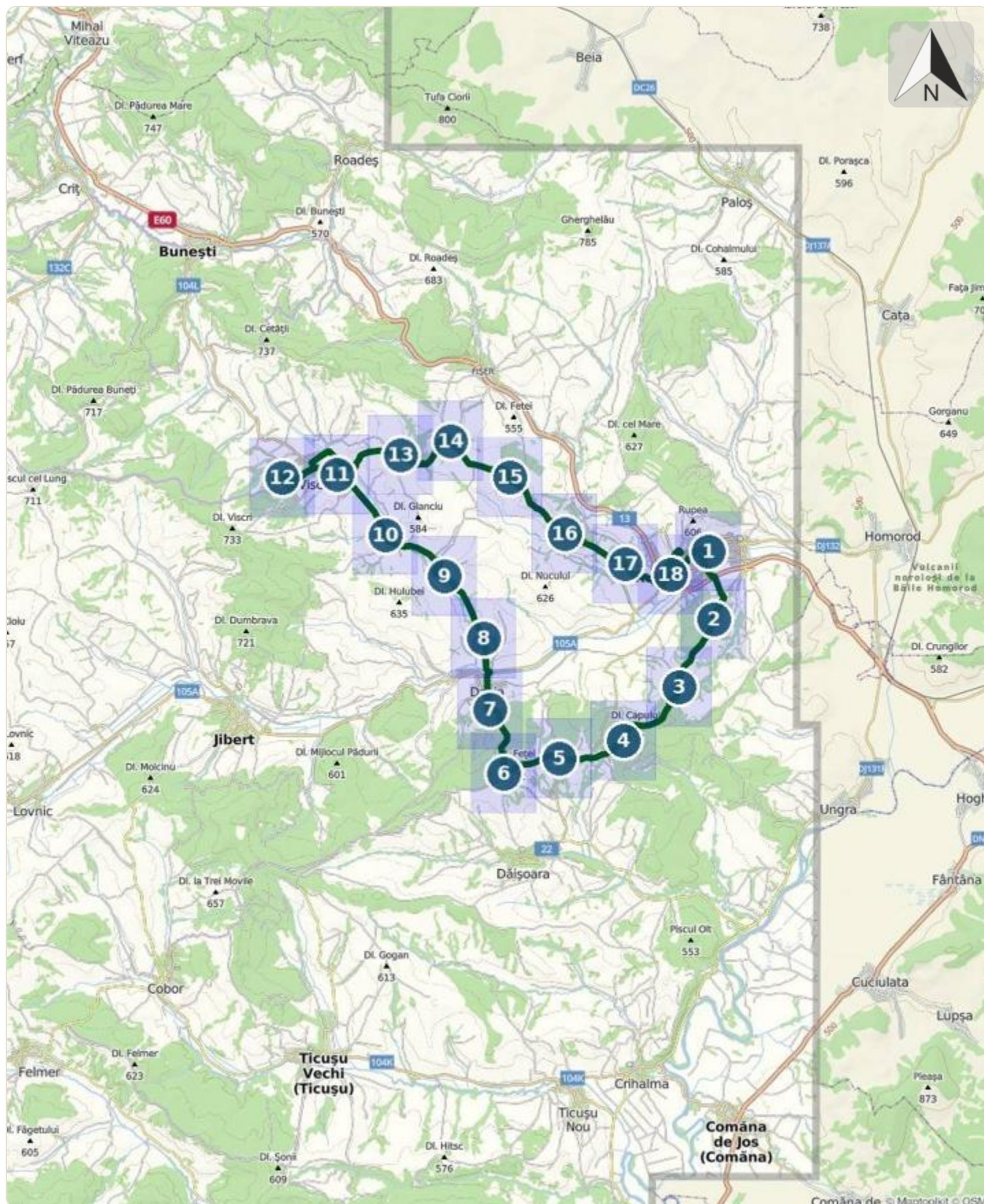
Indicații de parcurs

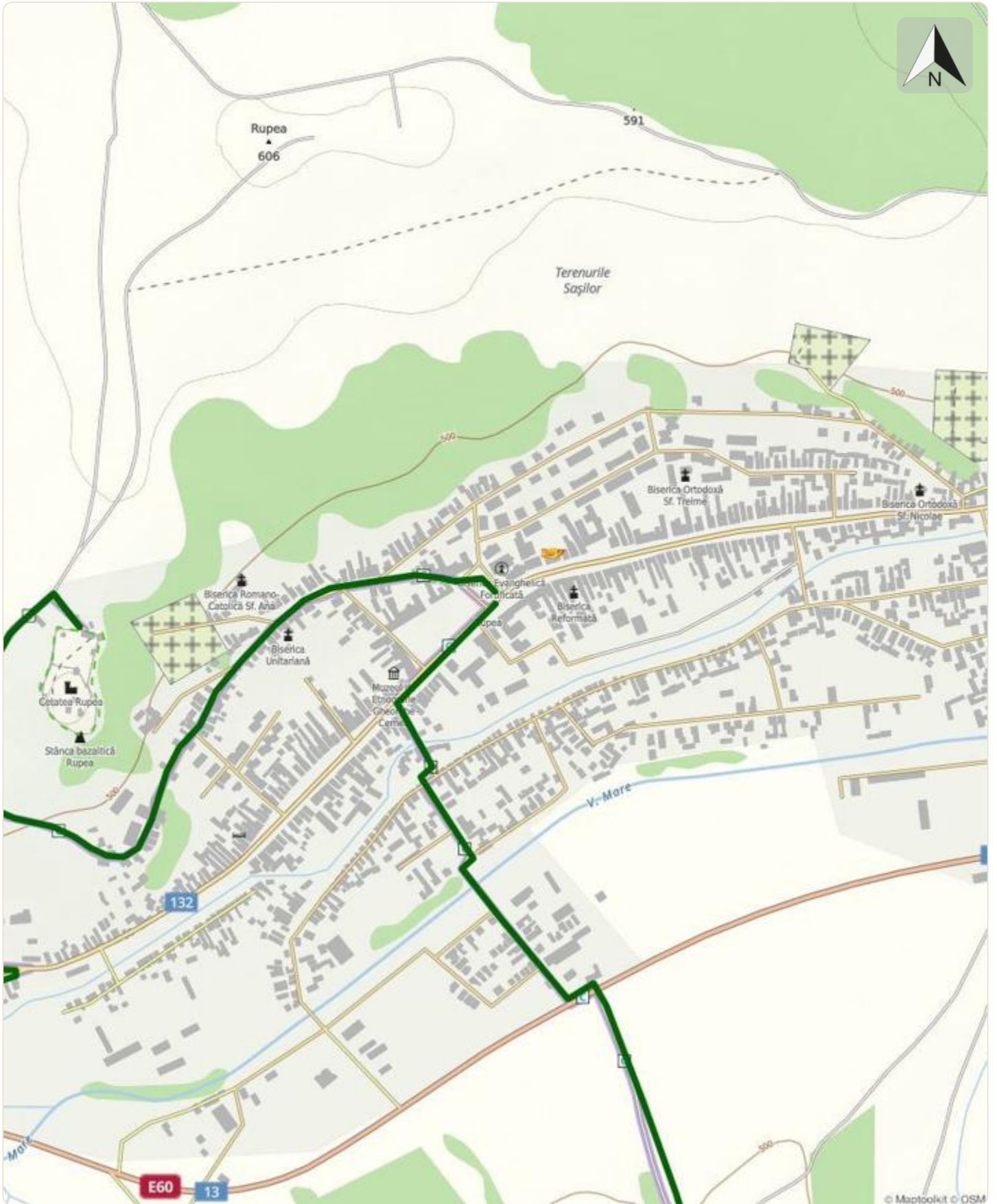
În orașelul Rupea trecem pe lângă piață, traversăm Valea Mare pe o punte, ieșim în DN13 și la circa 30m spre stânga intrăm pe un drum de pământ care urcă pe deal. Imediat ce câștigăm altitudine admirăm cetatea de vizavi. Urmărim marcajele BR care mențin aproximativ linia crestei, printr-o succesiune de pâlcuri de pădure, pășuni, porțiuni defrișate sau lăstăriș sau zone pitorești cu copaci mari și rari. Traversăm drumul pietruit ce leagă Rupea de Dăișoara și la o troiță mare de metal cotim dreapta pe un drum forestier ce ne coboară la Dacia. Străbatem localitatea, apoi folosim DJ104L recent asfaltat ca să ajungem la Viscri. Aici dacă avem timp și dispoziție vizităm localitatea, din ce în ce mai ofertantă din punct de vedere turistic, apoi ne îndreptăm spre NE și urcăm pe deal pe un drum de pământ. Coborâm ușor în valea pârâului temporar Lunca Salciilor apoi urcăm în culme, pe lângă o stână. De aici urmăm în principal lini a crestei, cu mai multe urcușuri și coborâșuri. Atingem cel mai înalt punct într-un vârf unde e construit un rezervor de apă, apoi traversăm în coborâre ușoară două mici pâlcuri de pădure și ieșim în DJ105A la o troiță foarte aproape de Rupea. Dacă mai rămâne timp și dispoziție urcăm pe asfalt circa 80 m D+ la Cetatea Rupea recent reabilitată, după care coborâm în oraș.

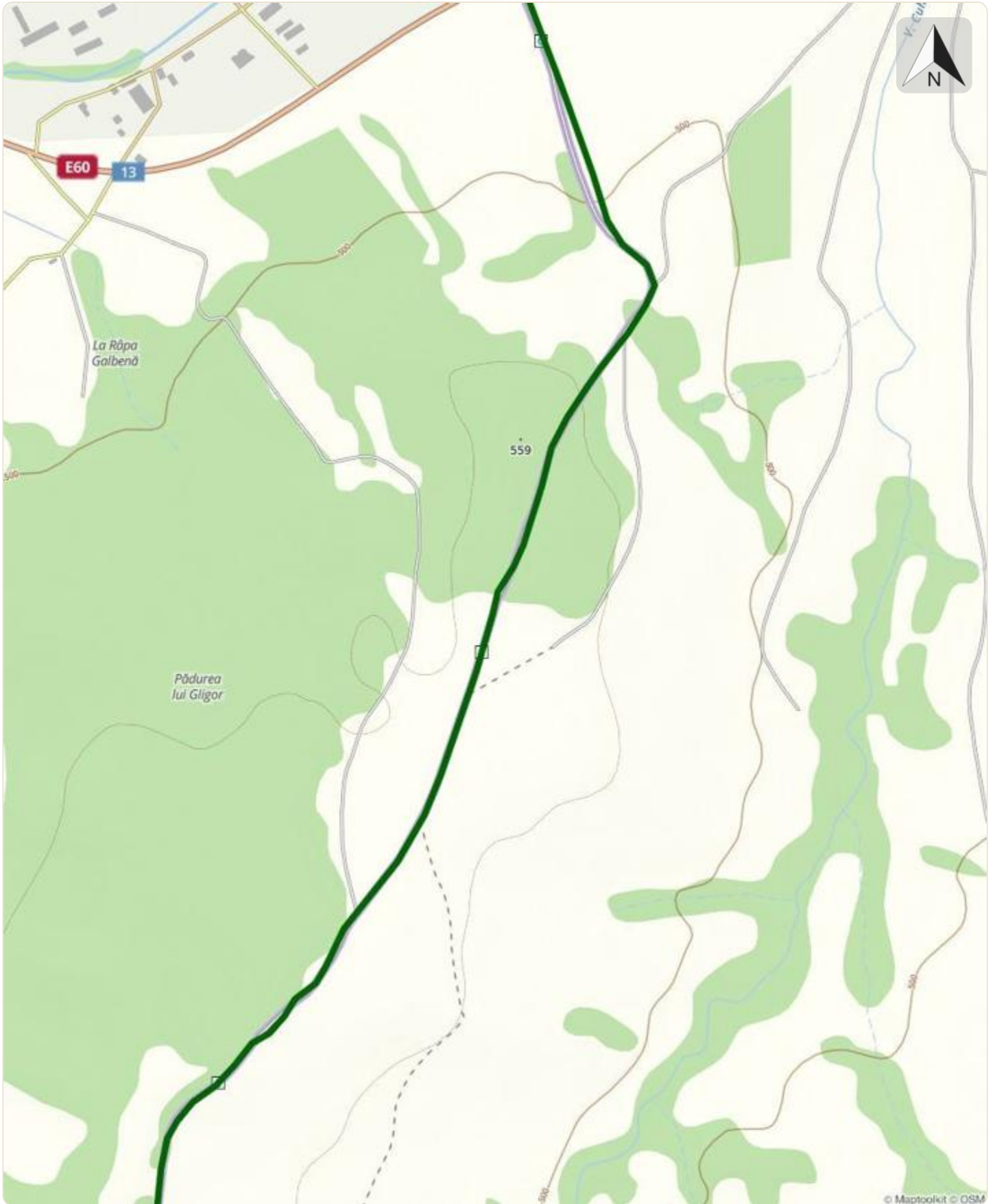
Etape

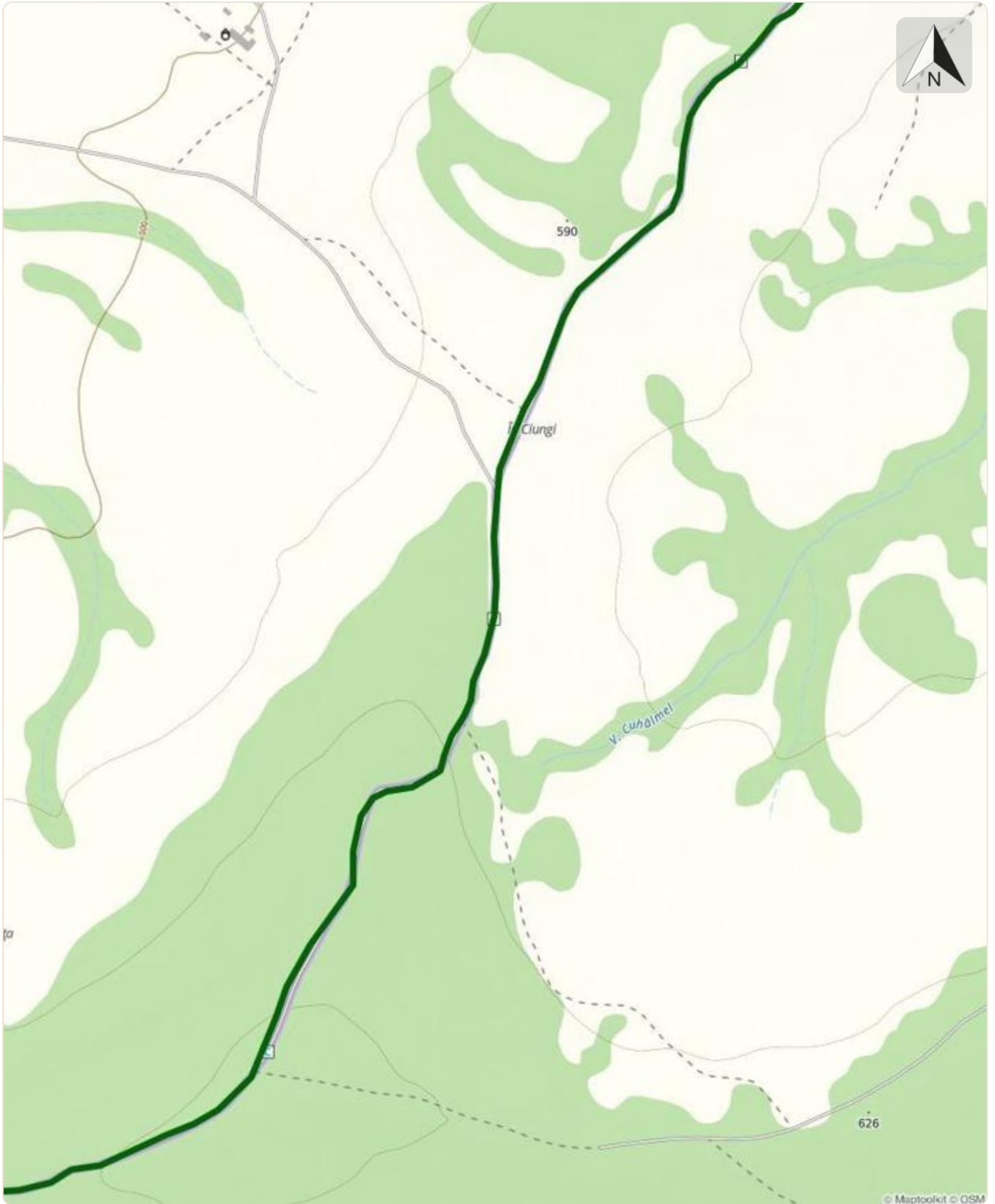
Rupea - Dealul Cuhălmel - Dealul Capului - Dealul Feței - Pădurea Ștenea - Dacia - DJ104L - Viscri - Lunca Salciilor - Dealul Dudei - Pădurea Puricelui - DJ105A - Cetatea Rupea - Rupea

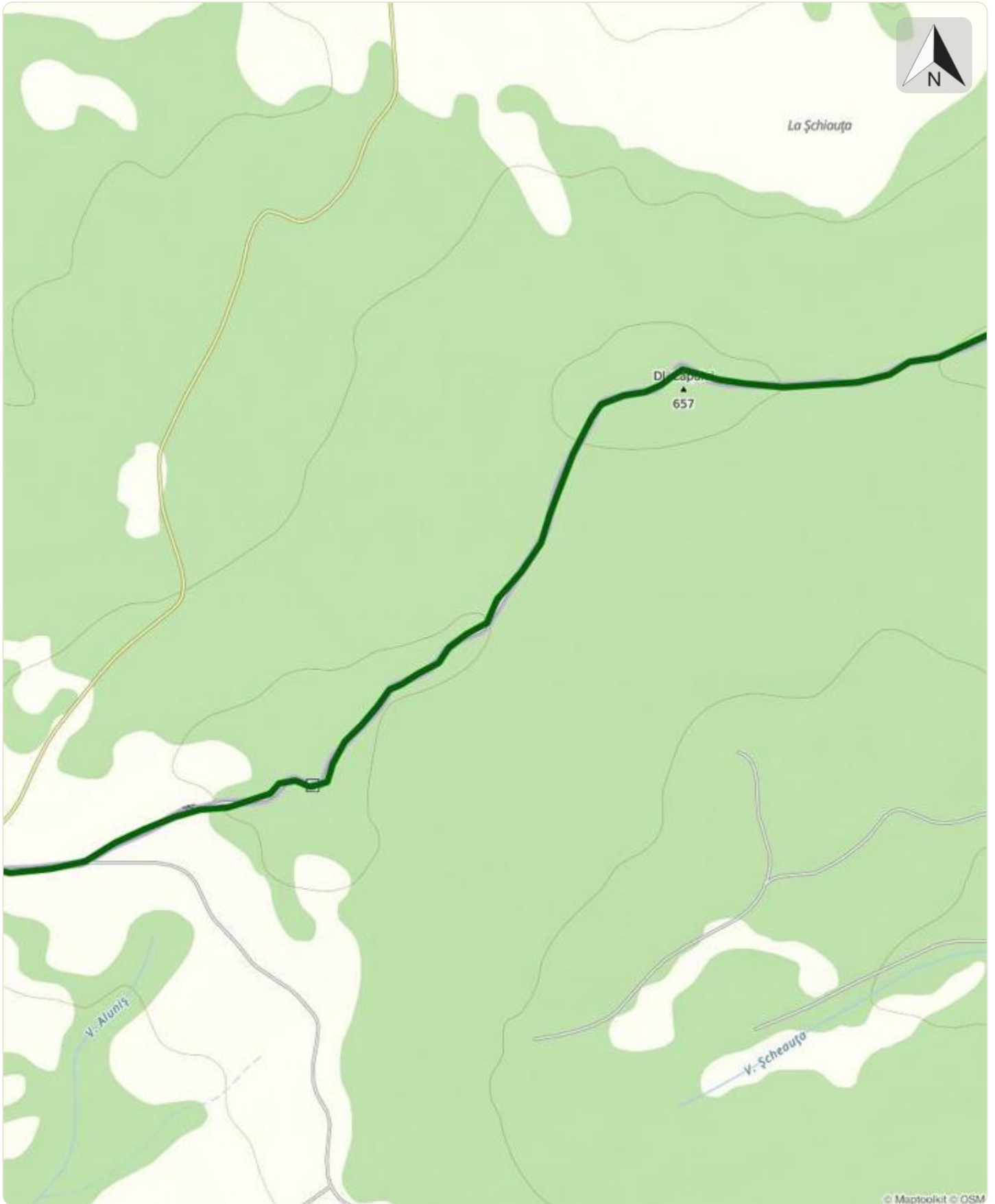
06MB31: Rupea - Dacia - Dealul Dudei - Cetatea Rupea - Rupea



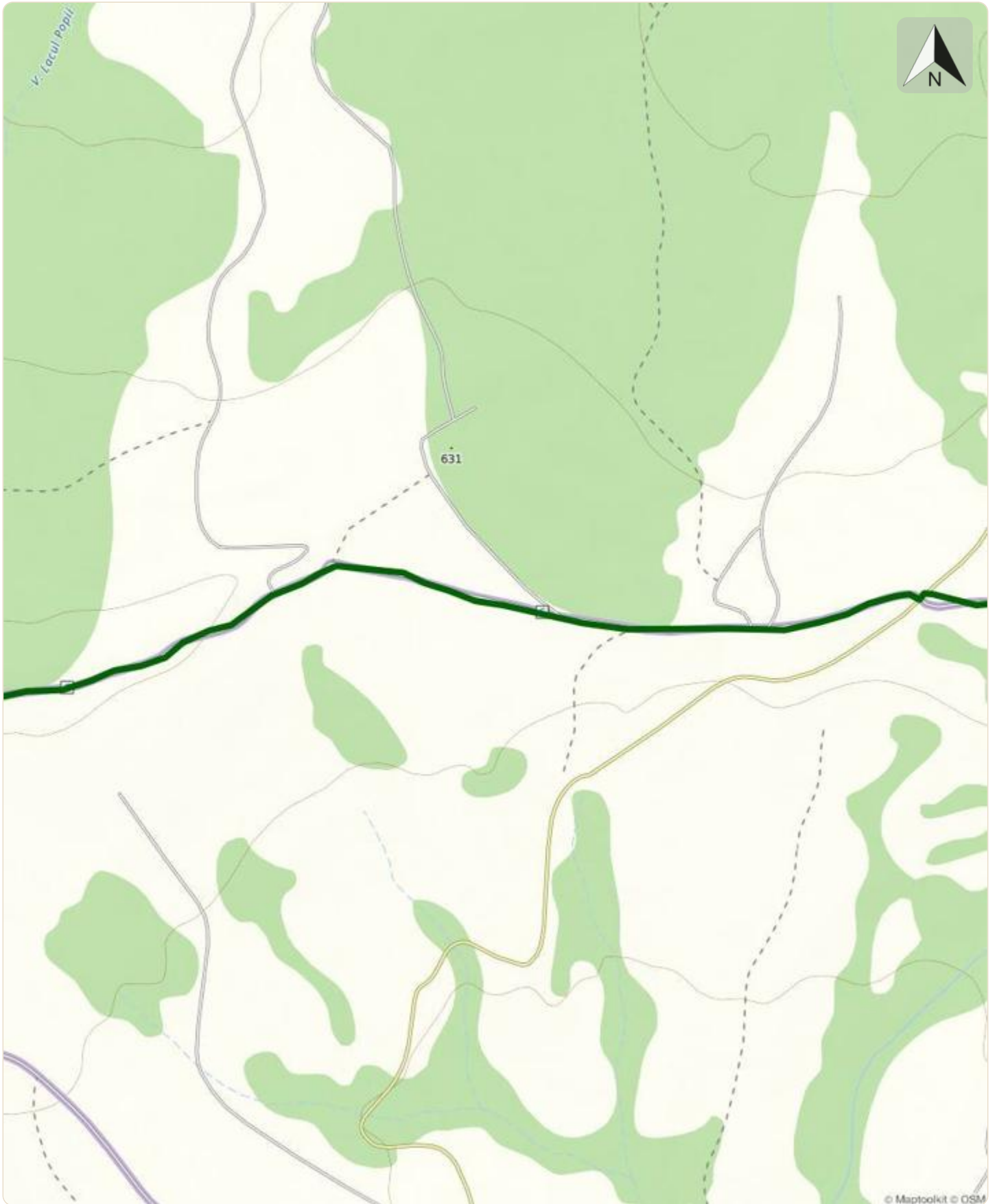


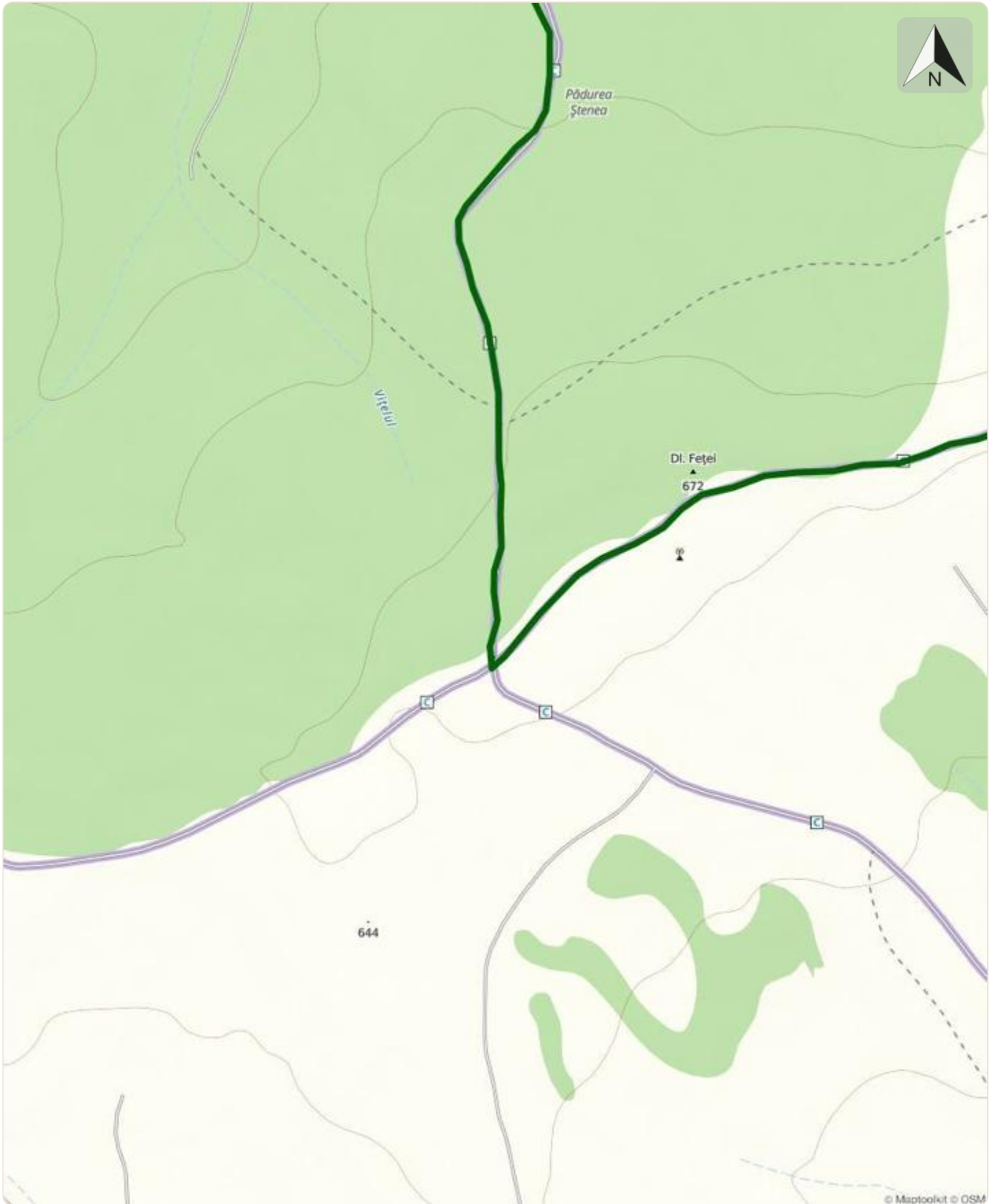


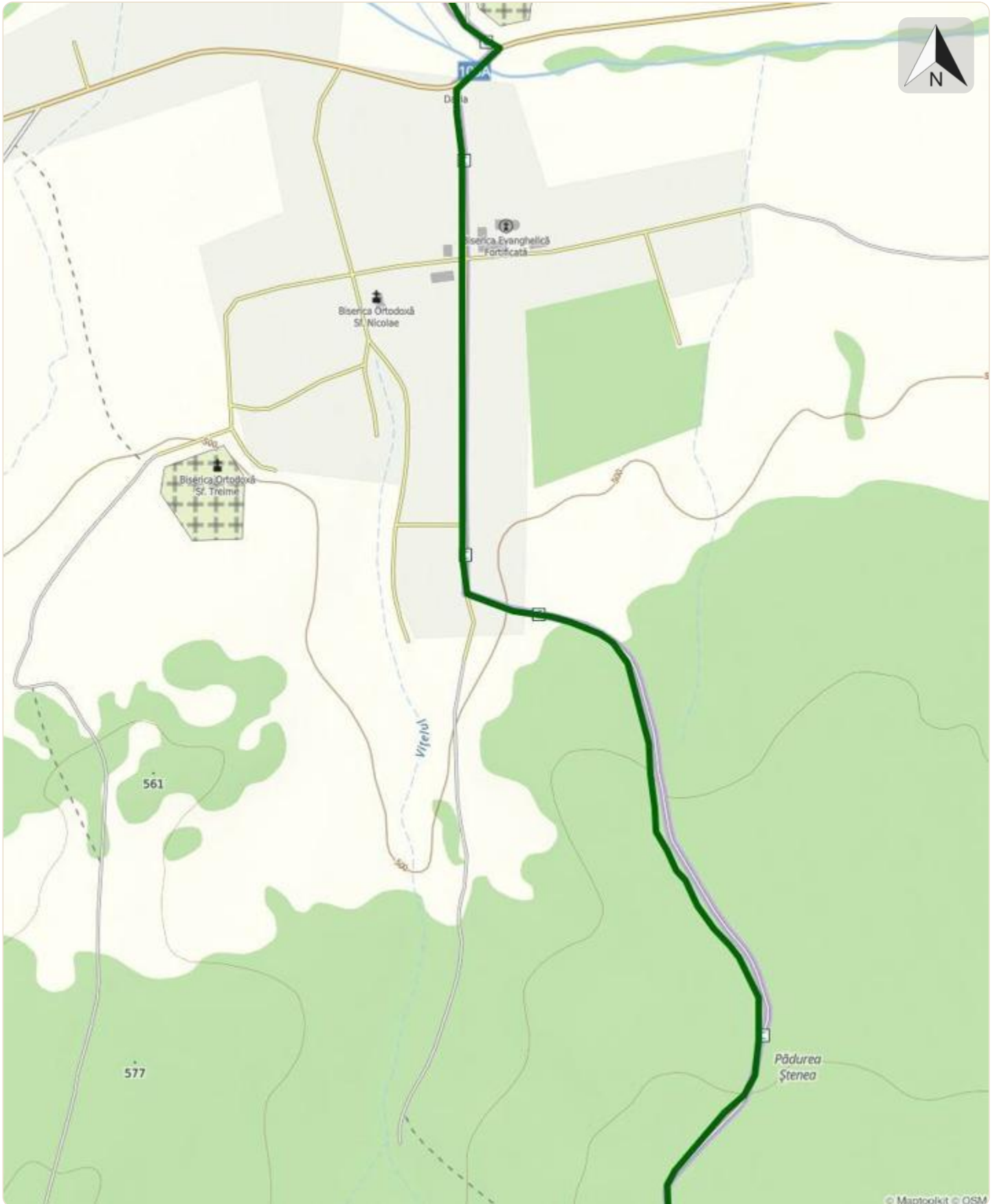


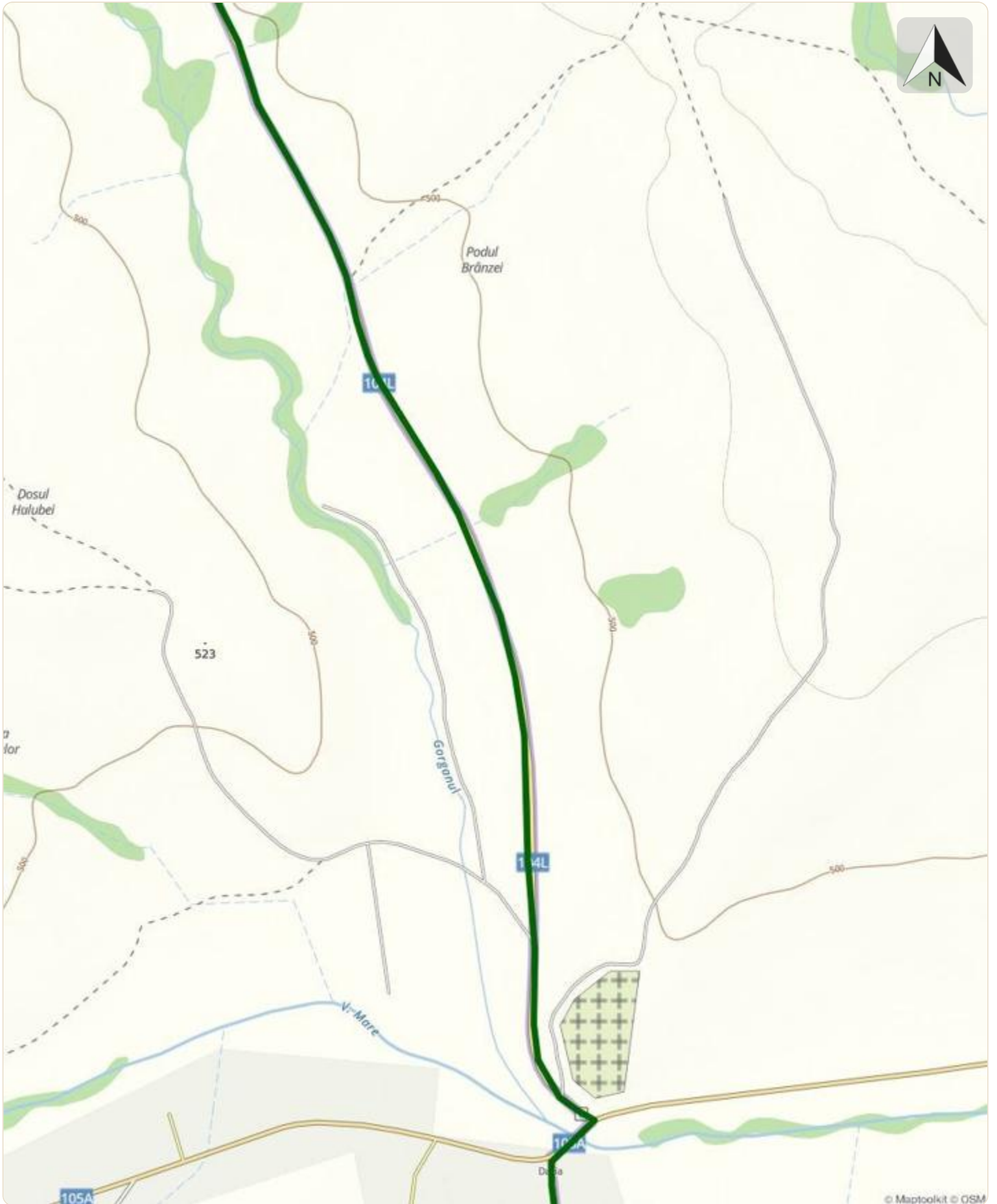


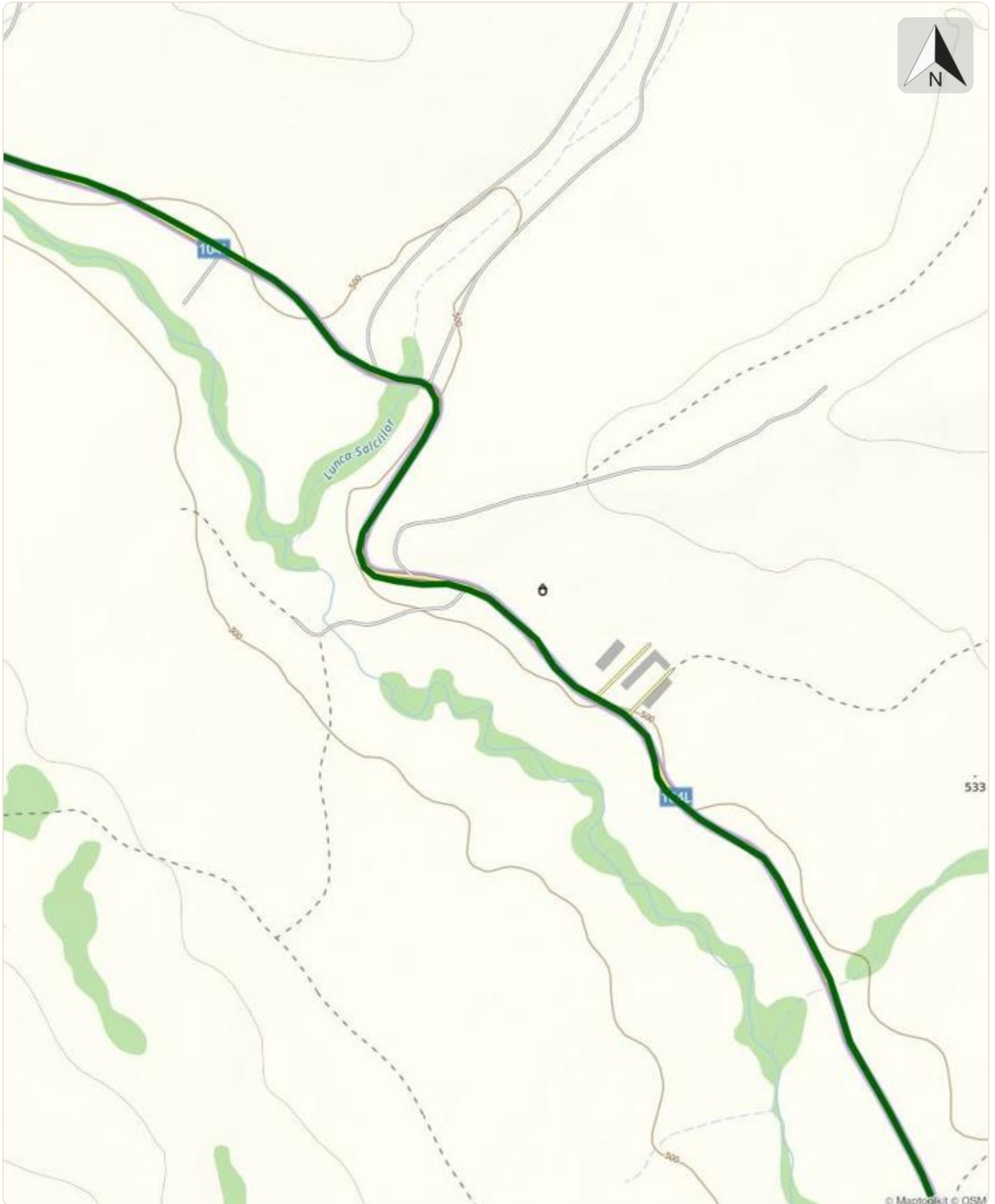
© Maptoolkit © OSM

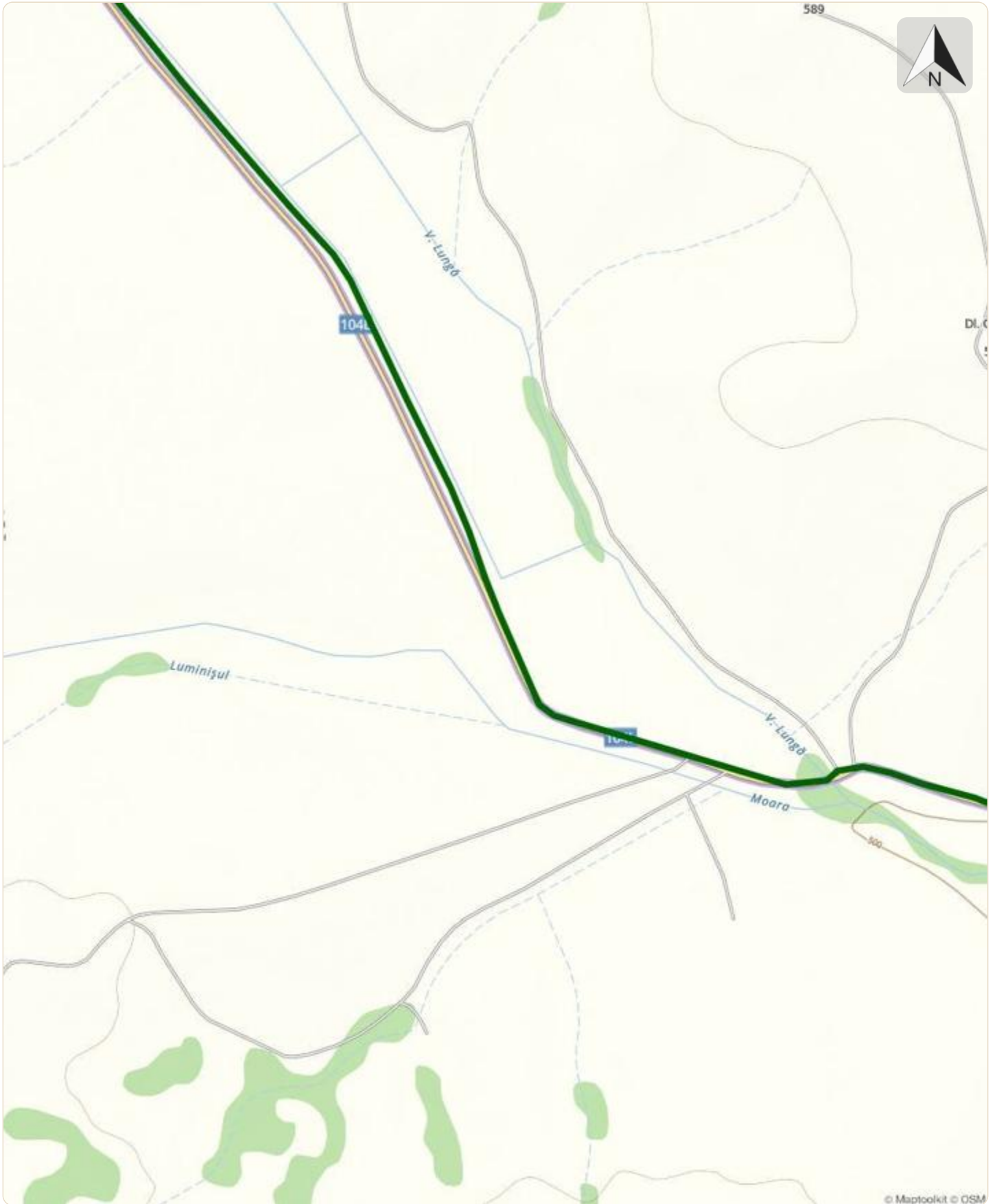








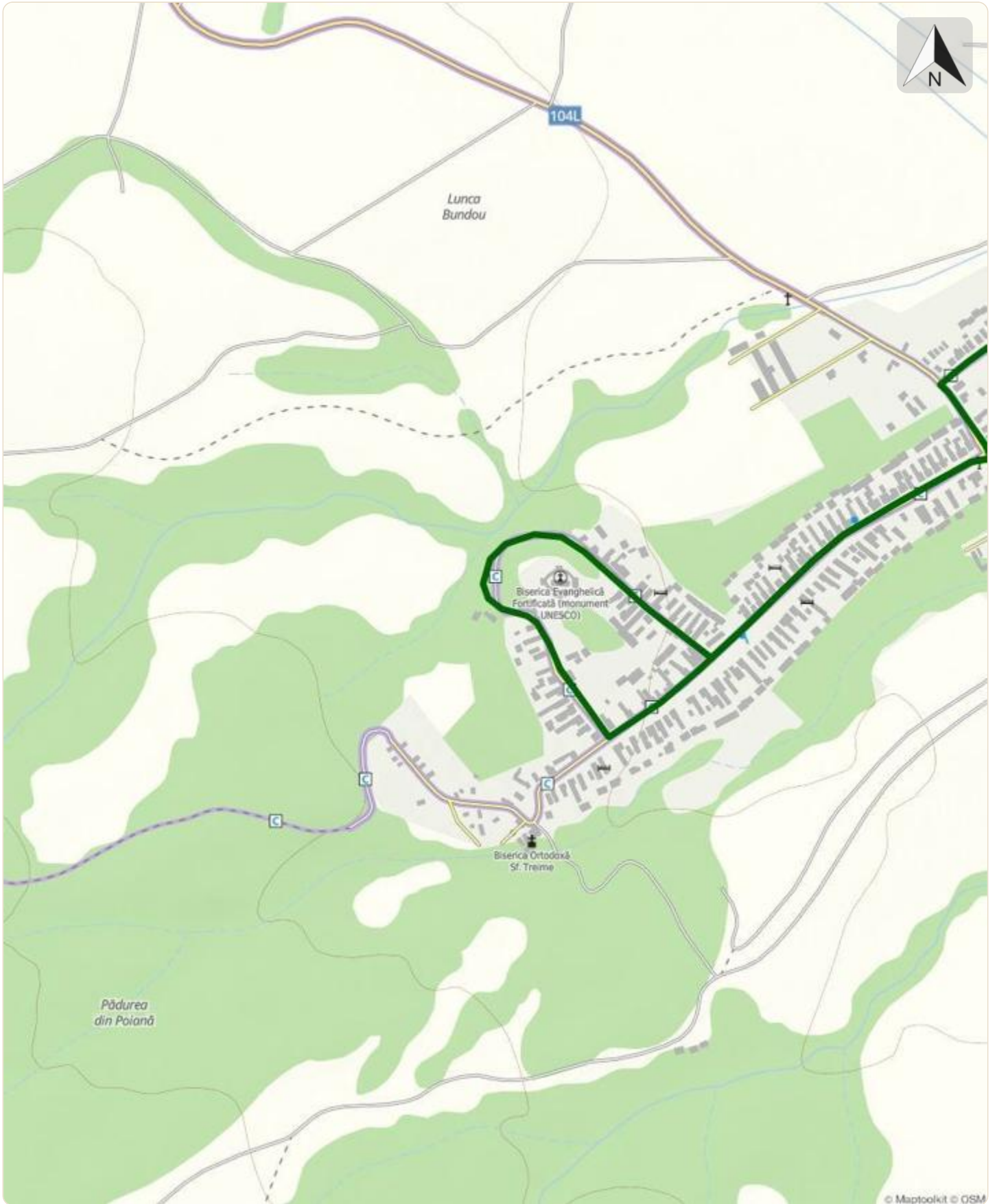


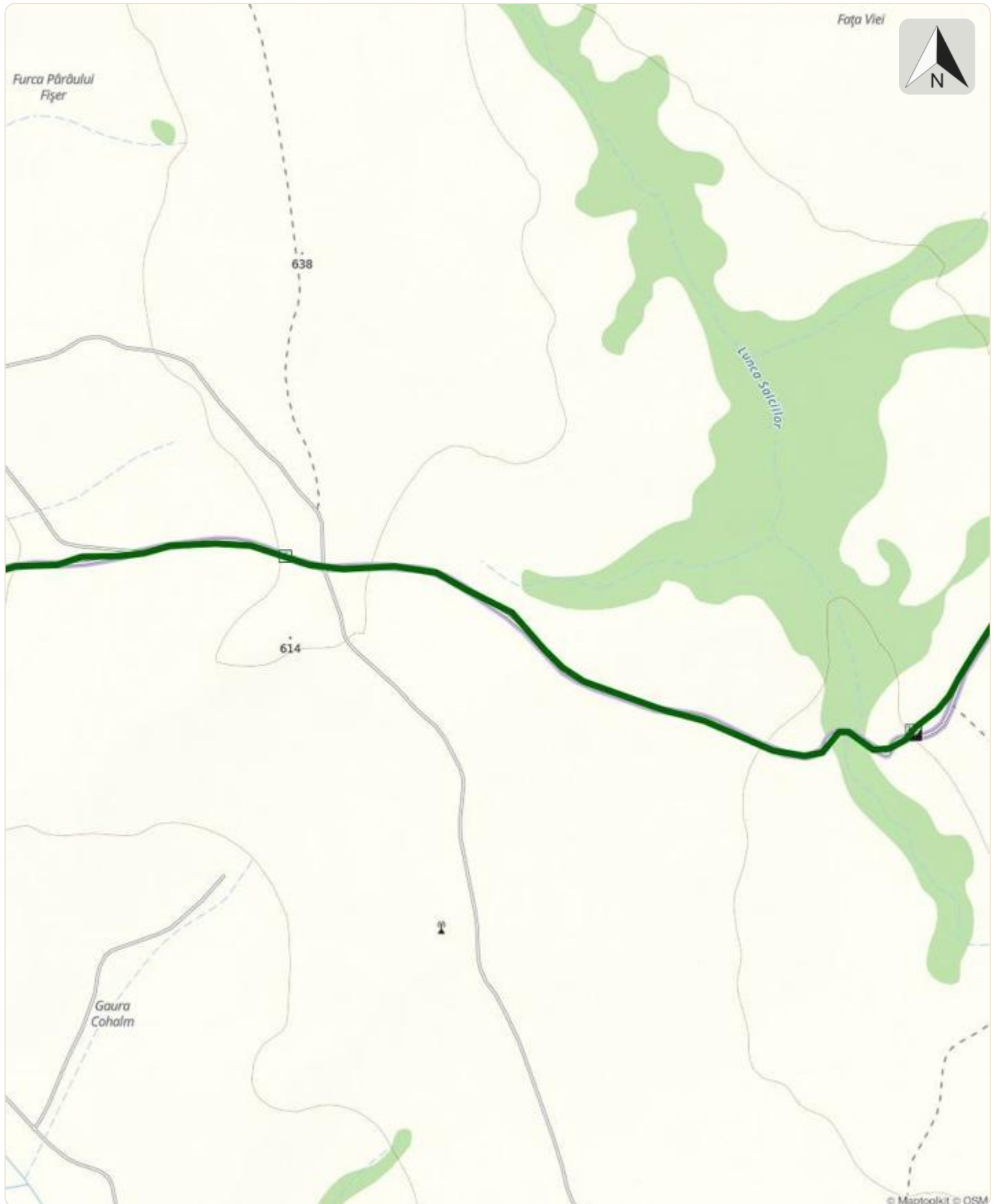


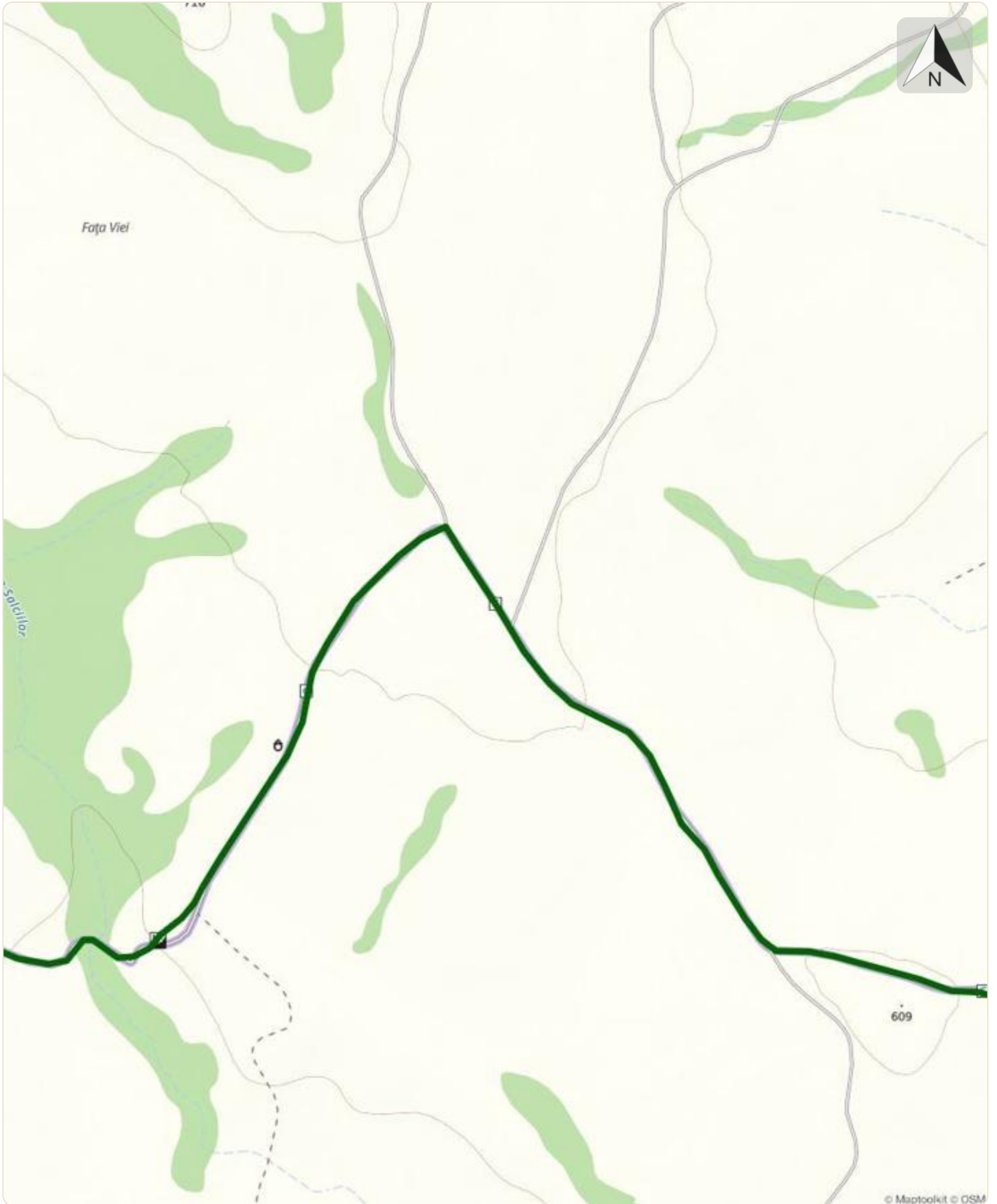
© Maptoolkit © OSM

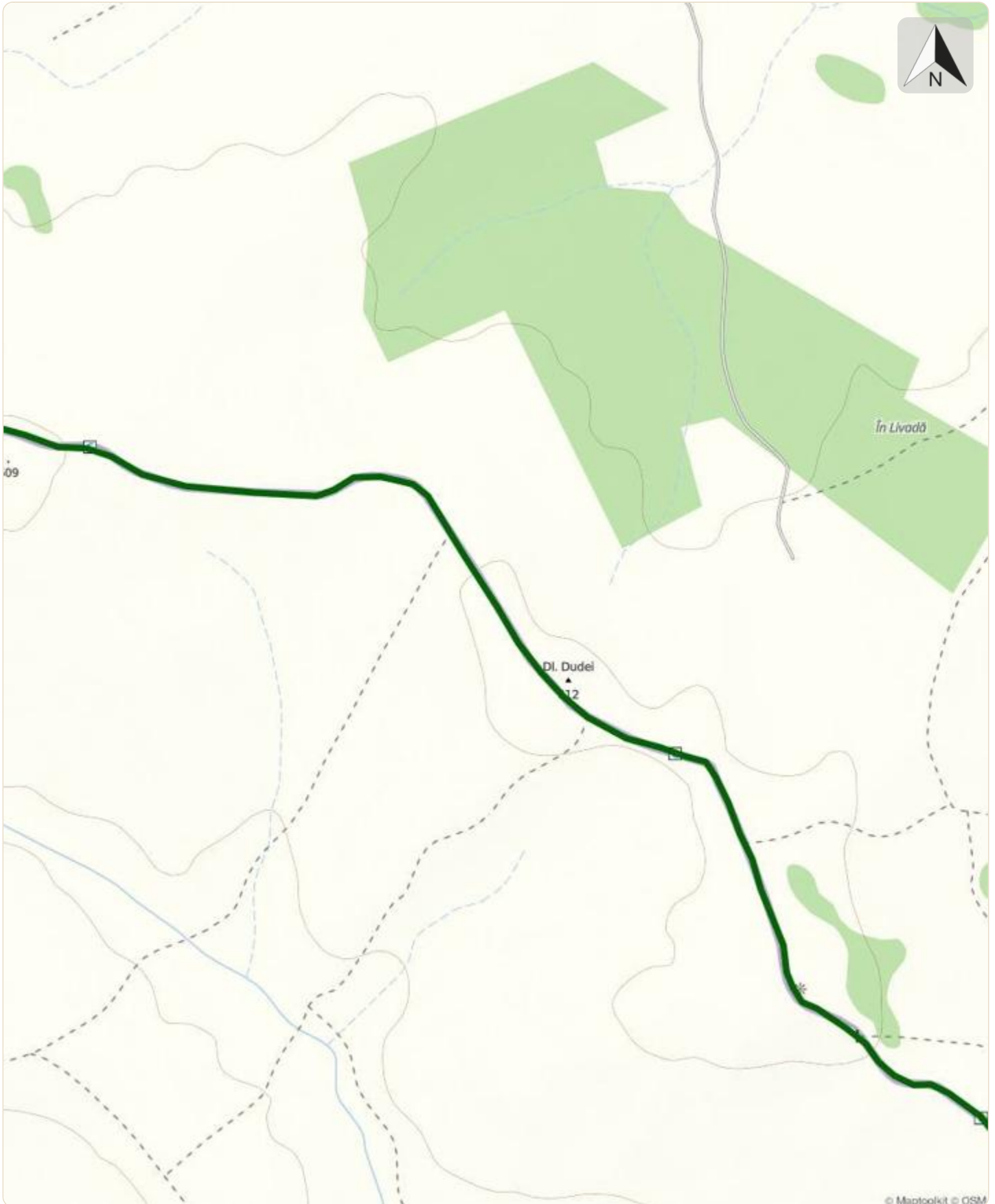


© Maptoolkit © OSM









© Maptoolkit © OSM

