

# 03MN11: Romuli - Zăvoaiele Borcutului - Șaua Bătrânei



DRUMEȚIE



Dificultate:  
ușor/mediu



Distanță:  
12.2 km



Durată:  
5h - 6h 15min



Urcare:  
1288 m



Coborâre:  
198 m



Vârf:  
1695 m



## DETALII TRASEU

Regiuni	Rodnei
Județe	Bistrița-Năsăud
Sectoare hartă	8 sectoare

Traseul 11 Triunghi Roșu face legătura între localitatea Romuli și Muntele Bătrâna (din creasta principală), vizitând zona Zăvoaiele Borcutului. Urcarea finală se face abrupt peste Obcina Strâmbă, având în față vârful înierbat Bătrâna și Muncelul Râios în apropiere.

## Descriere

Traseul 11 TR leagă satul Romuli de Creasta Munților Rodnei pe poteca (la început drum pietruit) de pe Valea Strâmbă apoi peste Obcina Strâmbă. Un traseu solicitant cu o diferență totală de nivel de peste 1200 m D+, în cca. 5-6 h de drumeție. Din satul Romuli, TR străbate drumul forestier ce însoțește Valea Strâmba (cca 8 km). Această porțiune face parte din drumul nemodernizat ce leagă Romuli (Valea Sălăuței) de Valea Izei: respectiv Romuli - Pasul Pietrii - Izvorul Albastru al Izei - Săcel. Părăsim drumul la podul peste Valea Strâmba. Cu puțin mai sus de ramificația drumului la stânga spre Pasul Pietrii, vedem peste vale cabana forestieră Zăvoaiele Borcutului. Zăvoaiele Borcutului reprezintă o mică rezervație cu două izvoare minerale încadrate în categoria apelor feruginoase, sodice, calcice, bicarbonate și carbogazoase situate pe un con de travertin, într-un decor pitoresc. La scurt timp găsim indicatorul turistic După ce cotim dreapta, în aprox. 350 m găsim un indicator turistic, punctul de intersecție cu marcajul PG (traseu 15), - ce vine peste munte de la Gura Rebra. Începem apoi urcușul pe Obcina Strâmbă, prin pădure, cu perspective spre Muncelul Râios, iar în momentul în care ajungem la o zonă ce abundă în vegetație tânără (o fostă defrișare), vom face dreapta. După aprox. 100-150 m regăsim TR, șters (posibile probleme de orientare). După ce trecem pe lângă stâna din Poiana Ciungei, urcăm pe drum, printr-un culoar din pădure (Zăvoaiele Borcutului - Pna. Ciungei, aprox 1 h). Avem în față Vârful Bătrâna, un vârf înierbat, iar de aici poteca ne scoate la intersecția cu marcajul BR (traseul 1), loc semnalizat printr-un pilon cu săgeți. Pe vreme bună putem cuprinde cu privirea cele 4 vârfuri semețe ce domină acest areal : Pietrosu, Buhăescu Mare, Buhăescu Mic și Rebra.

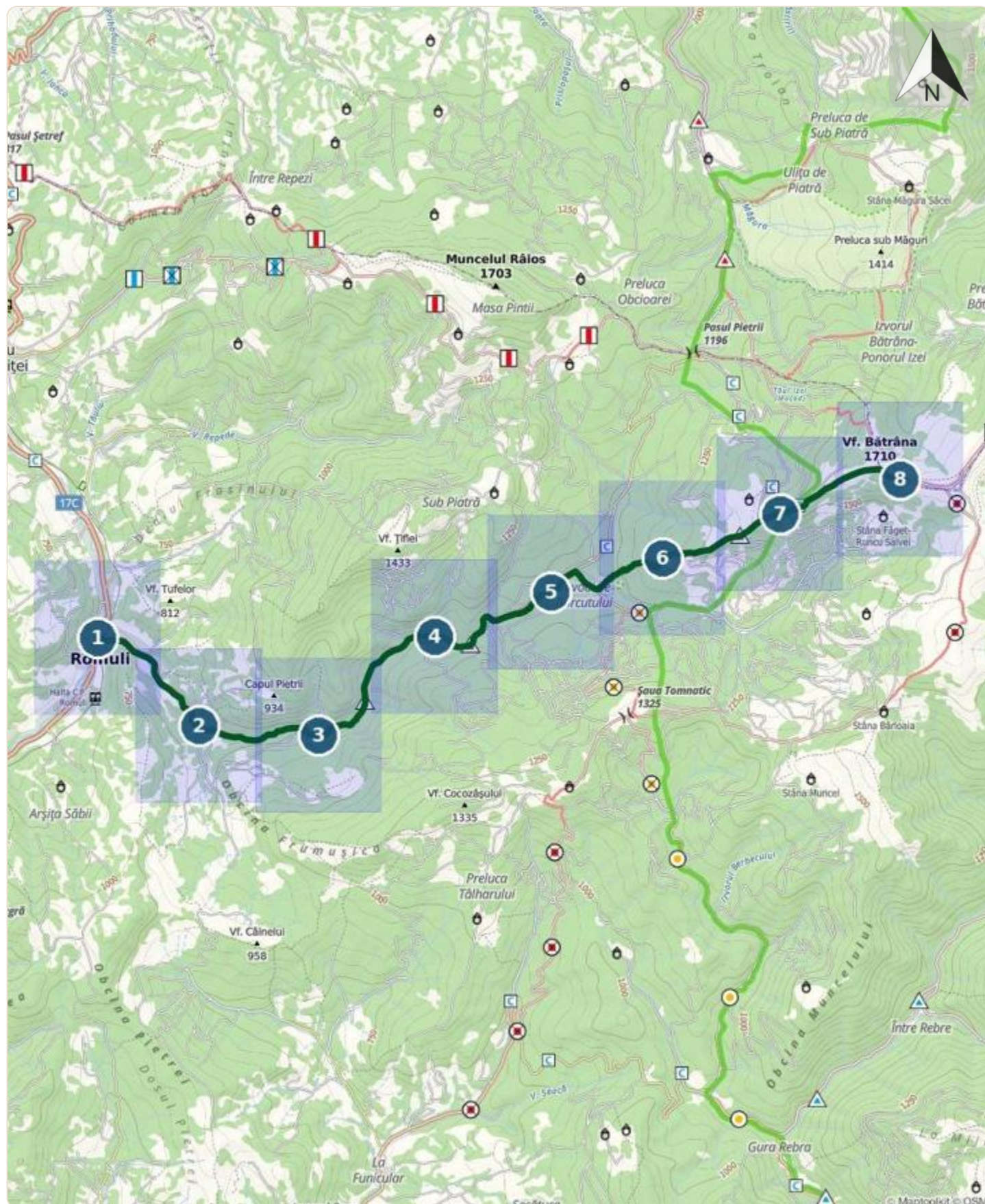
## Indicații de parcurs

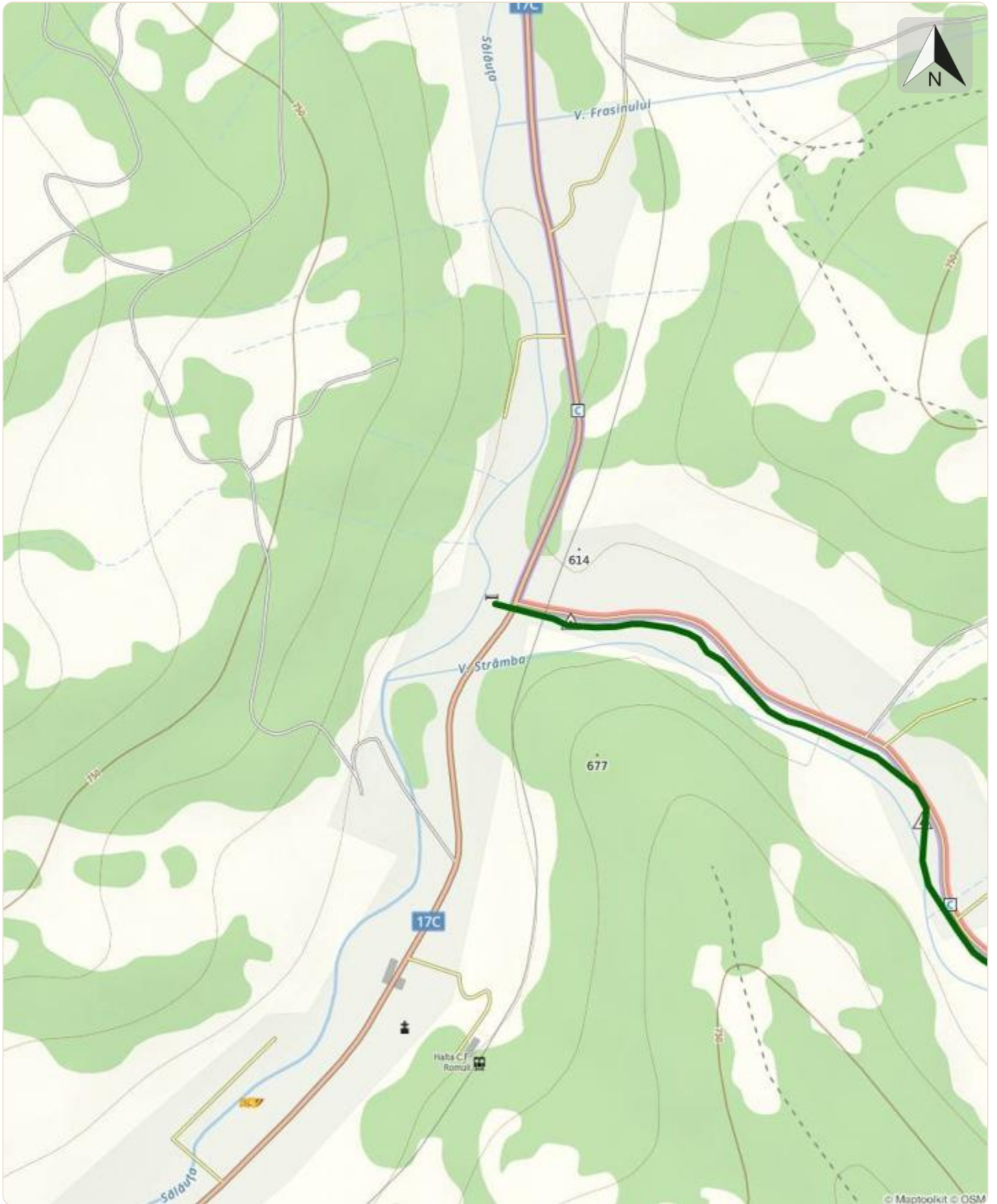
Intrarea în traseul marcat cu TR începe în satul Romuli. Părăsim DN17C, în momentul în care ajungem în dreptul uliței ce cotește dreapta pe sub unul dintre uriașele viaducte de cale ferată. Ulița ce trece printre gospodăriile ale satului e asfaltată până la capătul așezării rurale. Apoi urmăm drumul forestier ce însoțește Valea Strâmba, pe o lungime de 8 kilometri. Această porțiune face parte din drumul nemodernizat ce leagă Romuli (Valea Sălăuței) de Valea Izei: Romuli-Pasul Pietrii-Izvorul Albastru al Izei-Săcel. Părăsirea acestui drum este semnalizată prin prezența marcajului pe podul care e făcut peste Valea Strâmba. După ce cotim dreapta, în aproximativ 300-350 m ajungem la un indicator turistic care ne indică intersecția cu marcajul PG, ce vine peste munte de la Gura Rebrei. Drumul forestier de pe Valea Bârlata continuă spre amonte, în timp ce noi vom trece apa pe o punte (înspre stânga). Urcăm o scurtă pantă printre două cabane forestiere (una părăsită, alta nouă) și ajungem la un loc de popas situat în preajma borcutului (izvor de apă minerală). Urcăm apoi prin pădure iar în momentul în care ajungem la o zonă ce abundă în vegetație tânără (o fostă defrișare), vom face dreapta (spre est) pe o potecă care încă e clară. După aproximativ 100-150 de m regăsim TR, cam șters, pe un copac pe partea stângă. Ultima bucată de potecă se desfășoară prin labirint de vegetație. Dacă traseul se parcurge în coborâre șansele de a nimeri intrarea pe potecă sunt minime. După circa o oră de la pornirea din vale trecem pe lângă stâna din Poiana Ciungei, aflată în partea stângă. Noi continuăm urcușul pe Obcina Strâmbă, pe drum, printr-un culoar prin pădure. Când ieșim din ea, avem în față Vârful Bătrâna, un vârf înierbat. Sus, vom intersecta marcajul BR, loc semnalizat printr-un pilon cu săgeți.

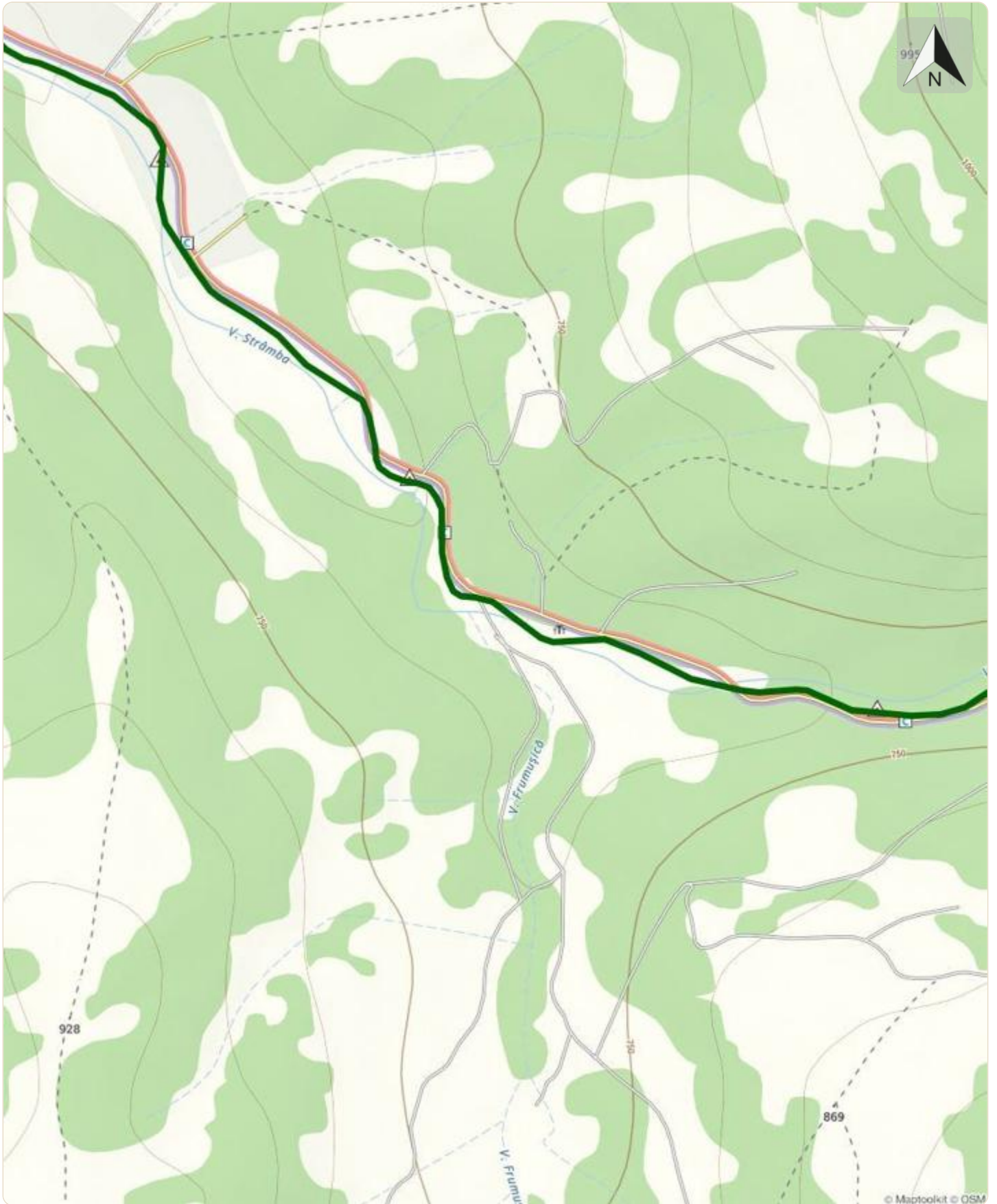
## Etape

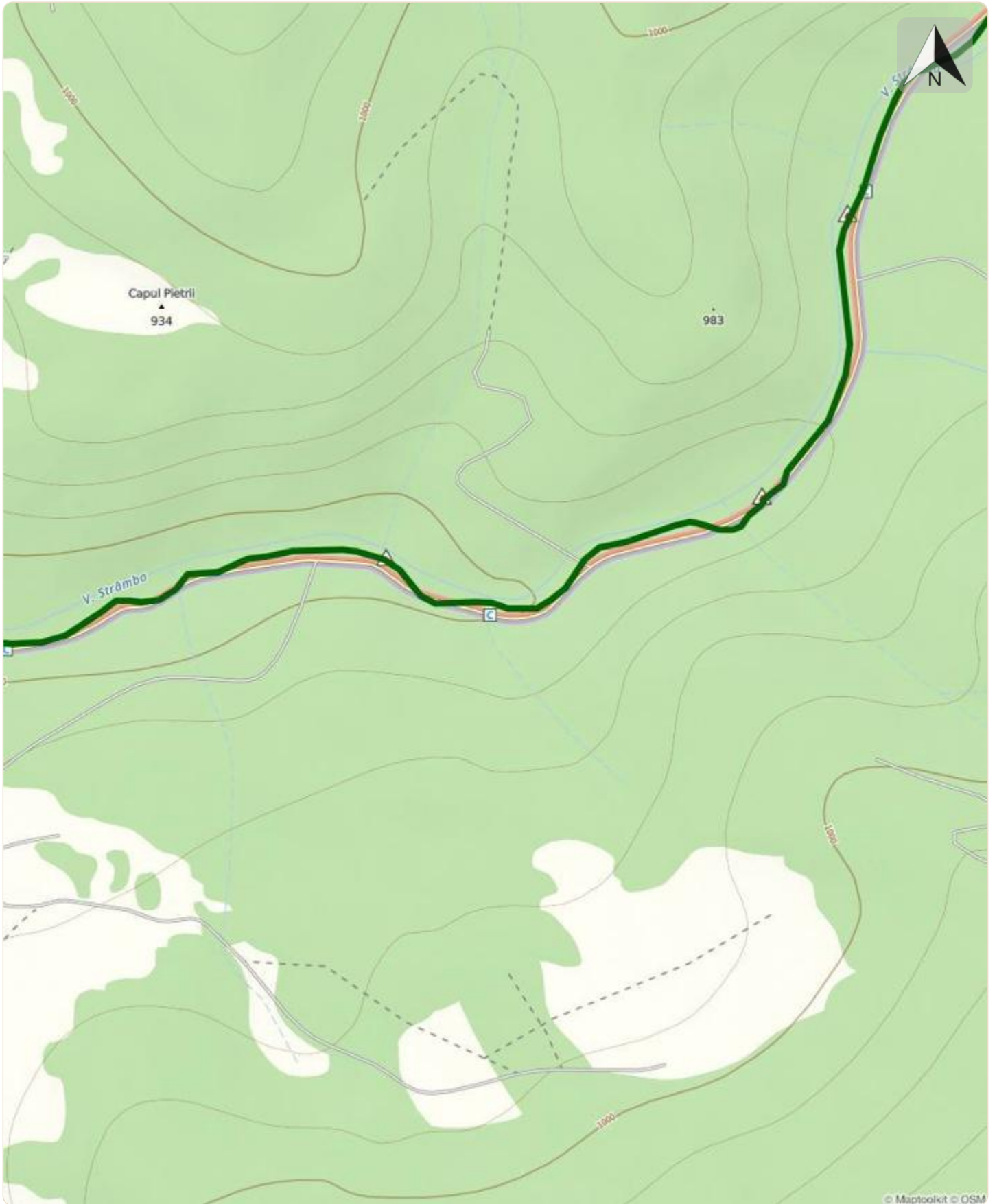
Romuli - Valea Strâmba - Zăvoaiele Borcutului - Șaua Bătrânei

03MN11: Romuli - Zăvoaiele Borcutului - Șaua Bătrânei









© Maptoolkit © OSM

