

06MN25: Pui - Hobița - Tăul Țapului - Porțile Închise



DRUMEȚIE



Dificultate:
mediu



Distanță:
31.6 km



Durată:
13h - 14h



Urcare:
2672 m



Coborâre:
830 m



Vârf:
2263 m



DETALII TRASEU

Regiuni	Retezat
Județe	Hunedoara
Sectoare hartă	16 sectoare

Traseul 25 Punct Roșu este traseul de legătură între localitatea Pui și creasta principală a Retezatului (Porțile Închise), trecând pe la Tăul Țapului, poate cel mai pitoresc și fotogenic lac din Retezat, cu o insuliță înierbată fotogenică. Pe parcursul iernii, segmentul Stâna de Râu - Porțile Închise poate fi periculos.

Descriere

Traseul 25 PR face legătura între localitatea Pui și sectorul Porțile Închise, urmând în primă fază un drum forestier ce urcă de-a lungul văii Râu Bărbat, adâncit în munte, până în apropiere de Stâna de Râu. Ultimul sector vizitează frumosul lac Tăul Țapului și urcă prin hornul Țapului la Porțile Închise. Este un segment dificil, cu 700 D+, dar scurt (1.5- 2 h) Din localitatea Pui vom trece prin localitățile Râu Bărbat și Hobița, apoi se termină asfaltul și intrăm pe un drum forestier ce urcă de-a lungul văii Râu Bărbat. Drumul pătrunde adânc în munte și se face tot mai rău pe măsură ce urcăm, până în apropiere de Stâna de Râu. Din Hobița până la Stâna de Râu am făcut 24 km. Am ajuns la o largă și frumoasă poiană, loc de campare cu Refugiul Salvamont, unde întâlnim poteca TA (traseul 26) - dinspre Hobița peste Culmea Baleia. Putem să continuăm ascensiunea spre Creasta Custurii, ajungând între vârfurile Păpușa și Custura (Fereastra Custurii), ocolind astfel Porțile Închise, sector de cabluri periculos. Din Stâna de Râu PR este completat cu momâi care ne conduc într-o zonă frumoasă cu jnepeni, poieni și stânci. După ce trecem de un pârâu, urcăm un prag și ieșim lângă Tăul Țapului (2130 m), frumos lac glaciatic cu insuliță de vegetație. Alimentat de patru izvoare și de avalanșele de zăpadă, Tăul Țapului este ascuns de pereții stâncoși, într-o căldarea îngustă sub Porțile Închise. O avalanșă pornită de pe Vf. Țapului a depus grohotiș ce a depășit nivelul apei cu aproape 1 m, formând o insuliță înierbată - atractivă pentru mulți fotografi de peisaj. În jurul lacului există populații de marmote, a căror fluierat mai străpunge din când în când liniștea acestui colț de rai. Cascadele între jnepeni, completează peisajul. După un binemeritat popas, pornim prin partea vestică (stângă) a lacului, pe bolovani, ajungând la un horn înierbat (hornul Țapului), care ne scoate în creasta principală (traseul 2), la Porțile Închise, într-o zonă cu bolovani stâncoși și porțiuni expuse dotate cu cabluri. Din șa, lacul Galeșu și tăurile din Valea Rea, ne stârnesc admirația.

Indicații de parcurs

De la Pui, urmăm DJ667 prin localitățile Râu Bărbat și Hobița, unde se termină asfaltul și intrăm pe un drum forestier ce urcă de-a lungul Râului Bărbat. Acest drum pătrunde adânc în munte și se face tot mai rău pe măsură ce urcăm, până când ajunge într-un loc mai larg, ce poate fi folosit ca parcare, în apropierea Stânei de Râu. Din Hobița până aici sunt 24 km. Lângă Stâna de Râu, este o largă și frumoasă poiană, loc de campare și refugiul salvamont. De lângă refugiul urcăm prin pădurea de molid, apoi ieșim într-o zonă frumoasă cu jnepeni, poieni și stânci. După întâlnirea unui pârâu, prin urcarea unui prag ajungem la Tăul Țapului, frumos lac glaciatic cu insuliță. Aici ne permitem un binemeritat popas, după care urcăm în creastă prin partea vestică (stângă) a lacului, urmând un parcurs pe bolovani până la un ultim horn înierbat (Hornul Țapului) care ne scoate în creasta principală, marcată cu BR, tocmai la Porțile Închise. Marcajul PR, uneori șters, este suplimentat de momâi.

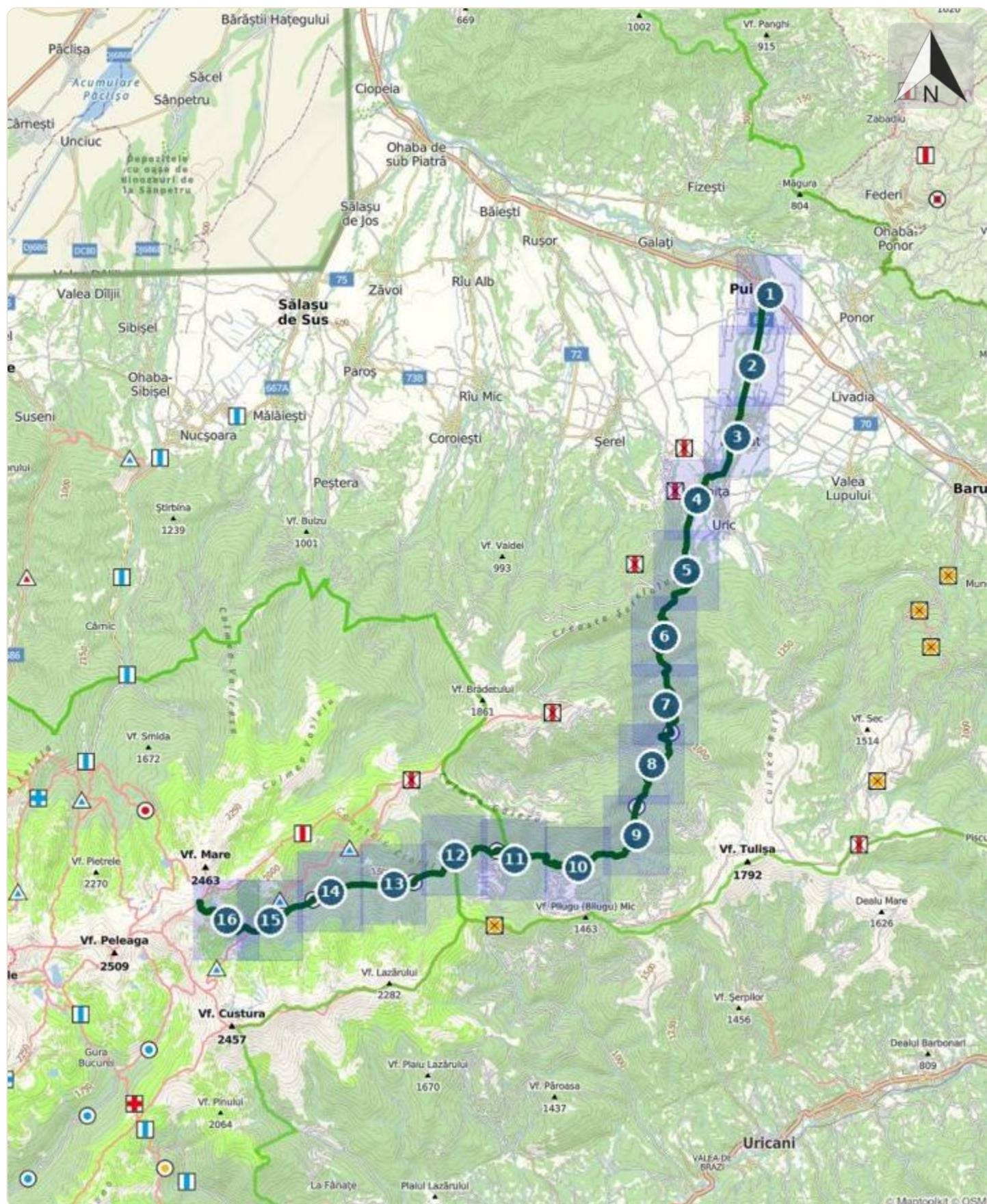
Etape

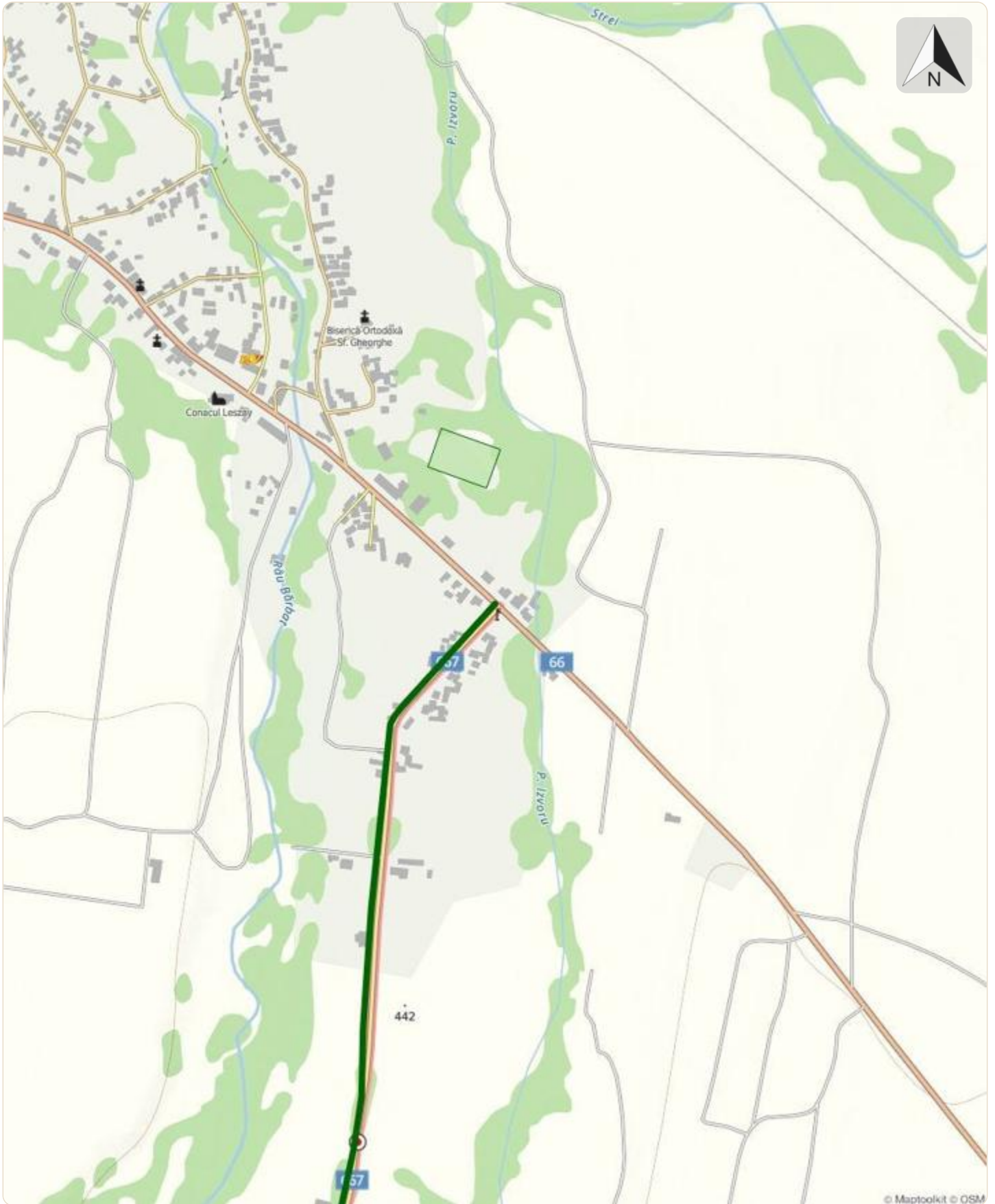
Pui - Râu Bărbat - Hobița - Stâna de Râu - Tăul Țapului - Porțile Închise

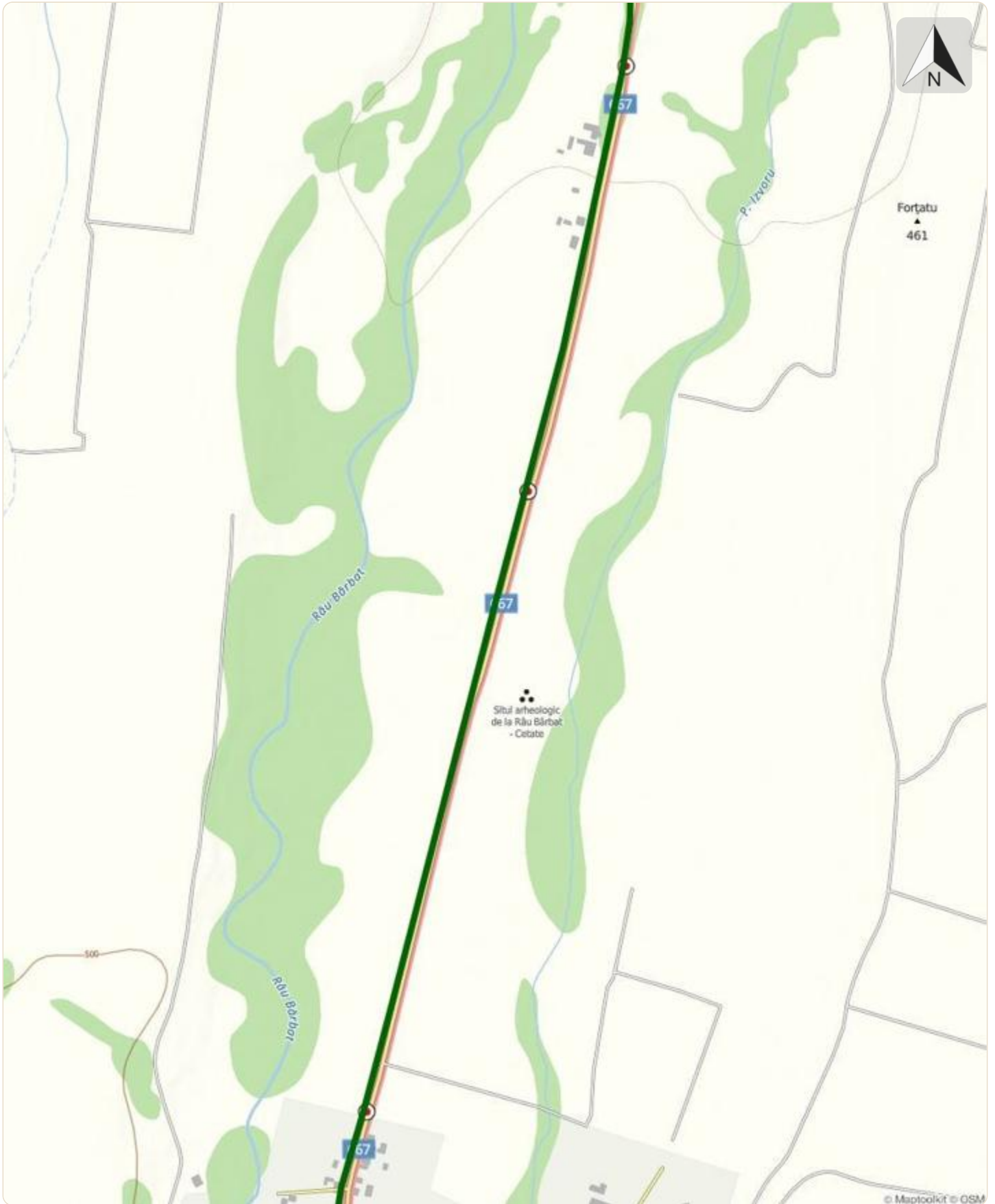
Observații

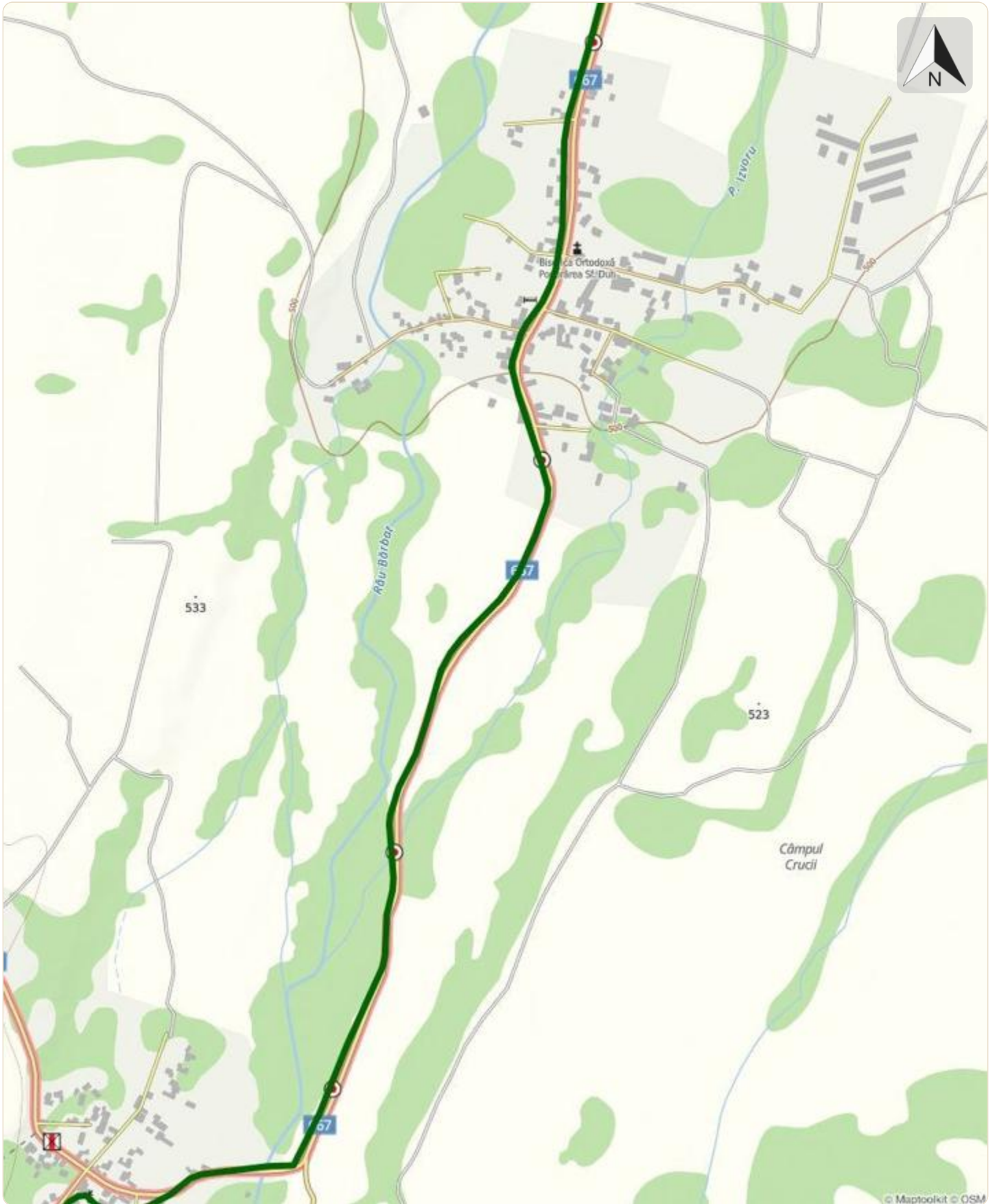
Traseu periculos iarna pe segmentul Stâna de Râu - Porțile Închise.

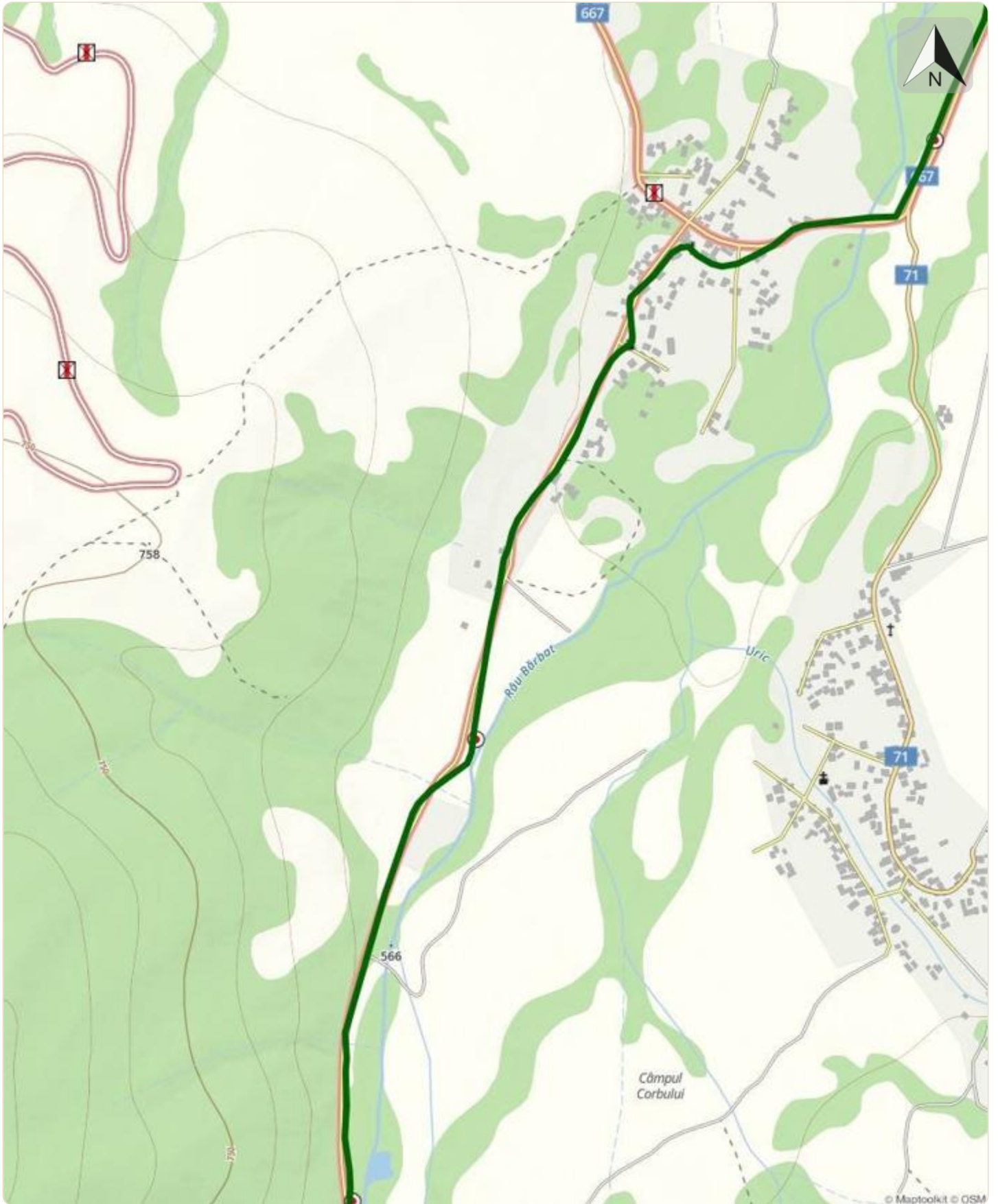
06MN25: Pui - Hobița - Tăul Țapului - Porțile Închise

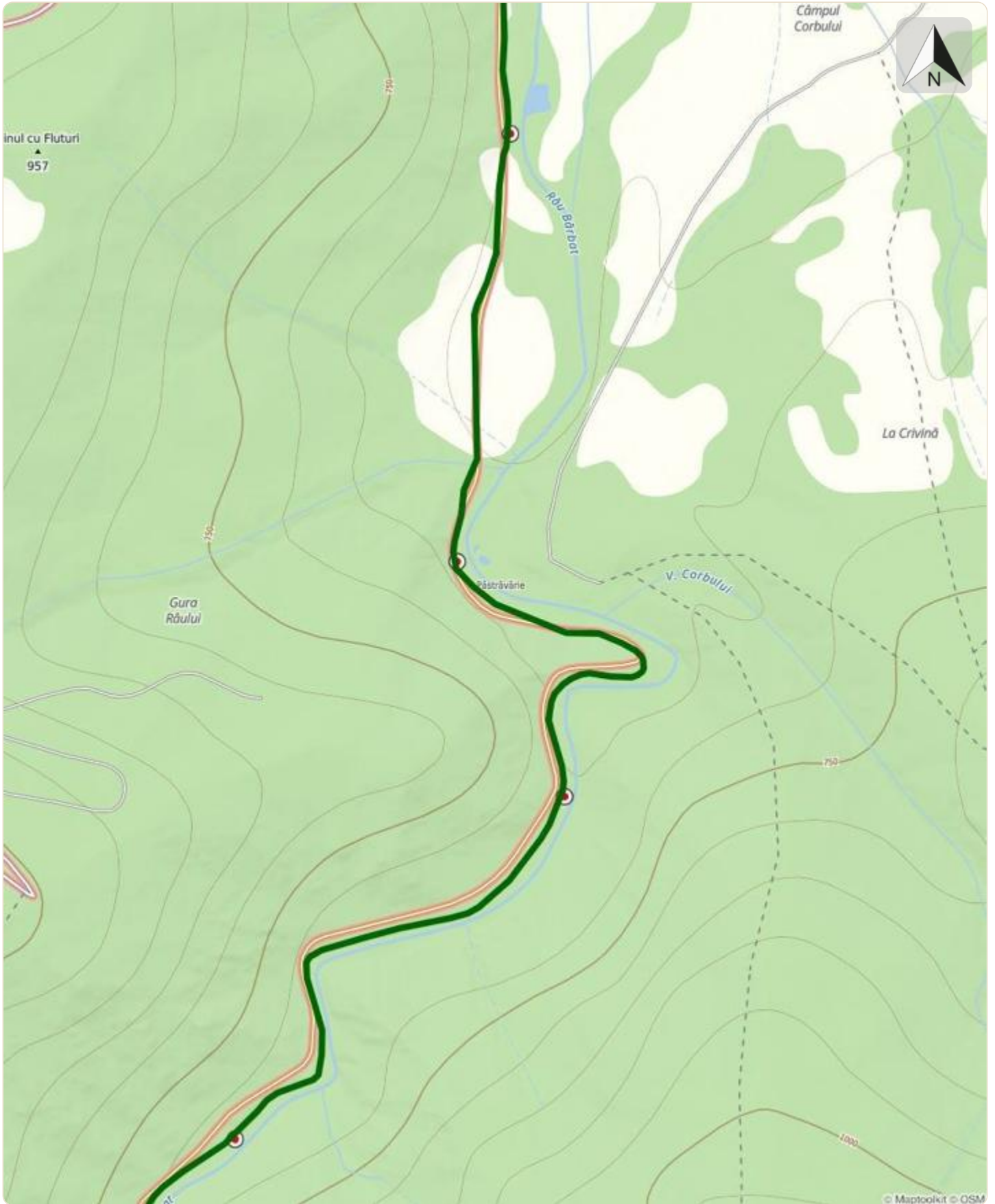


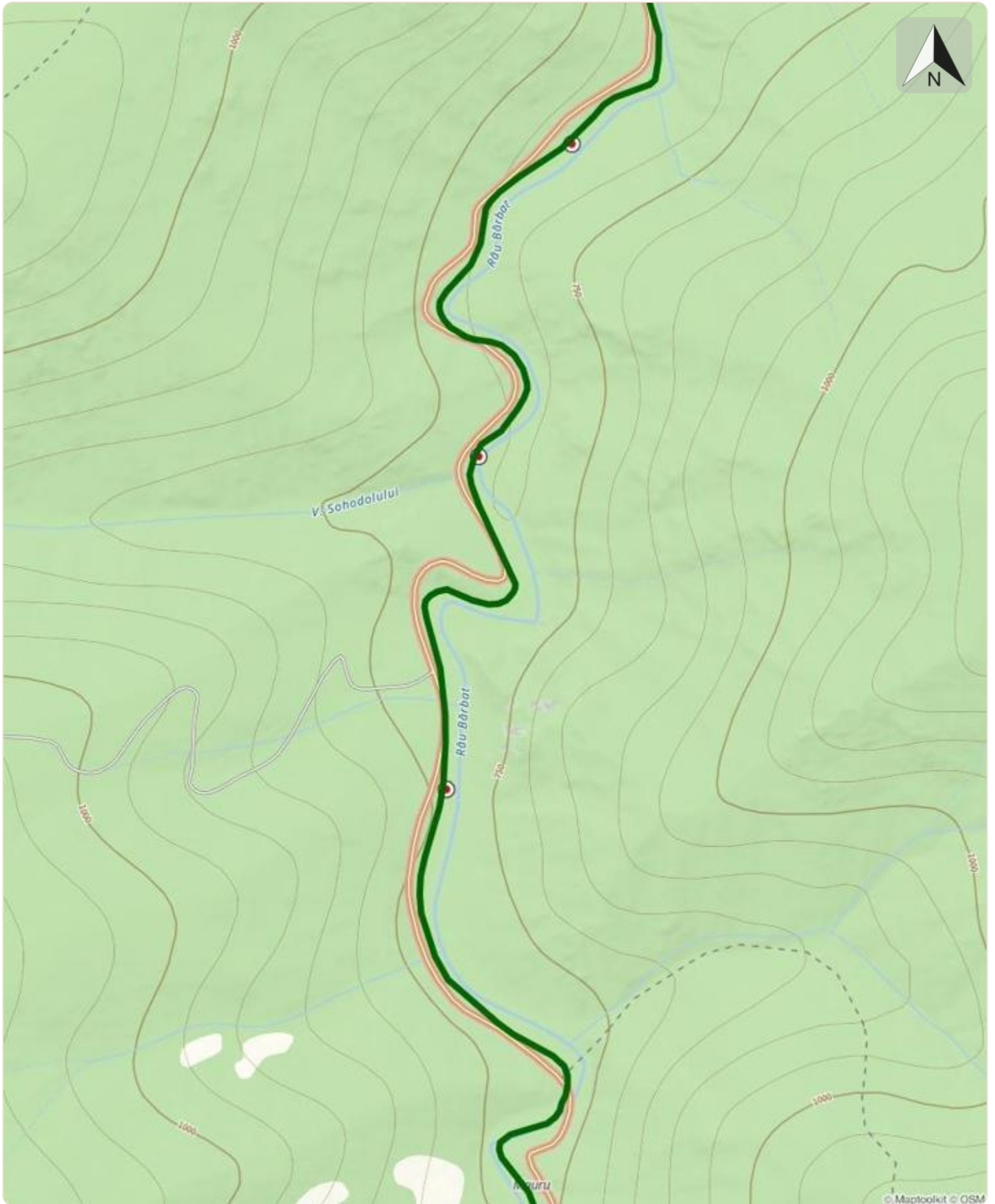


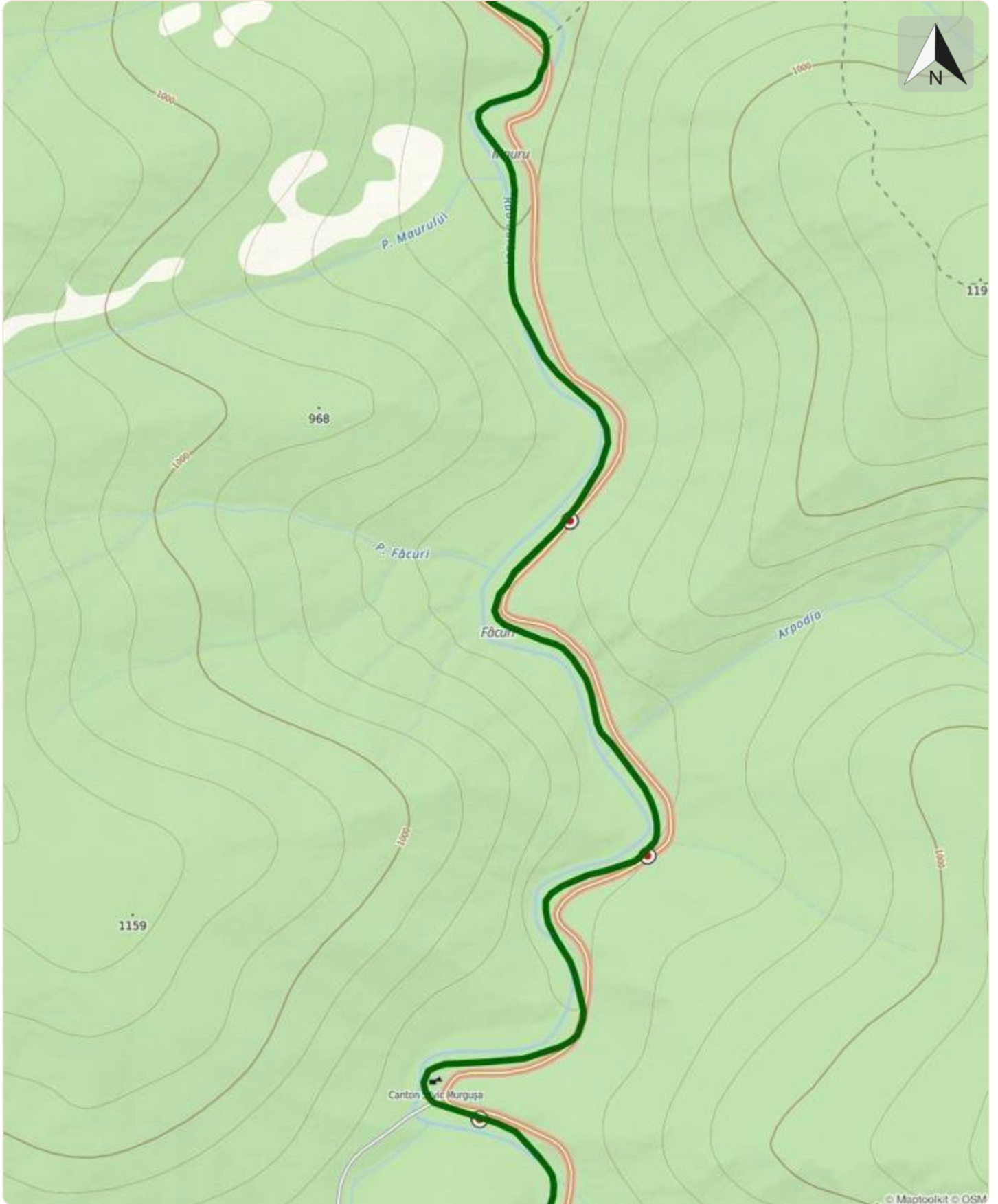


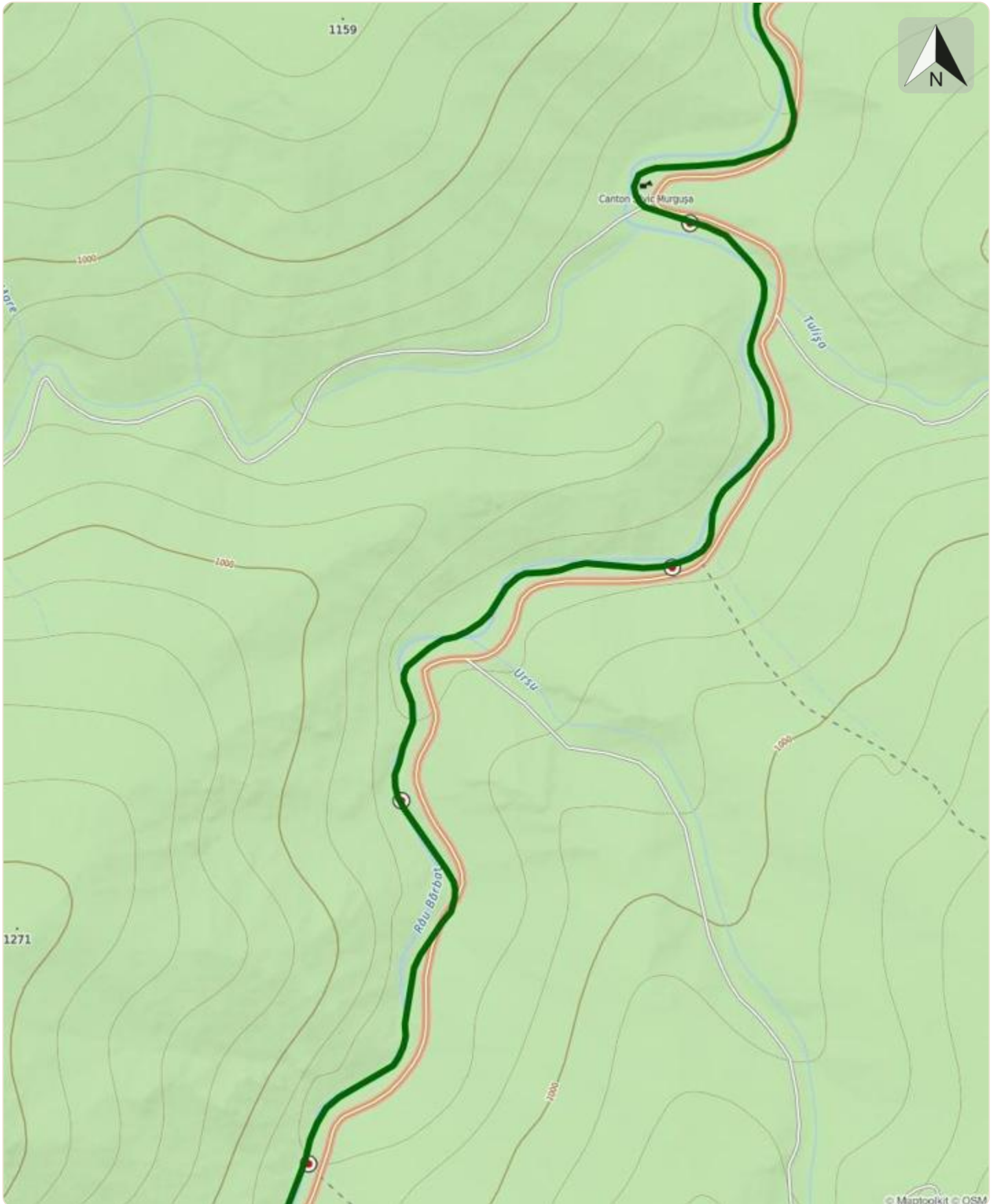


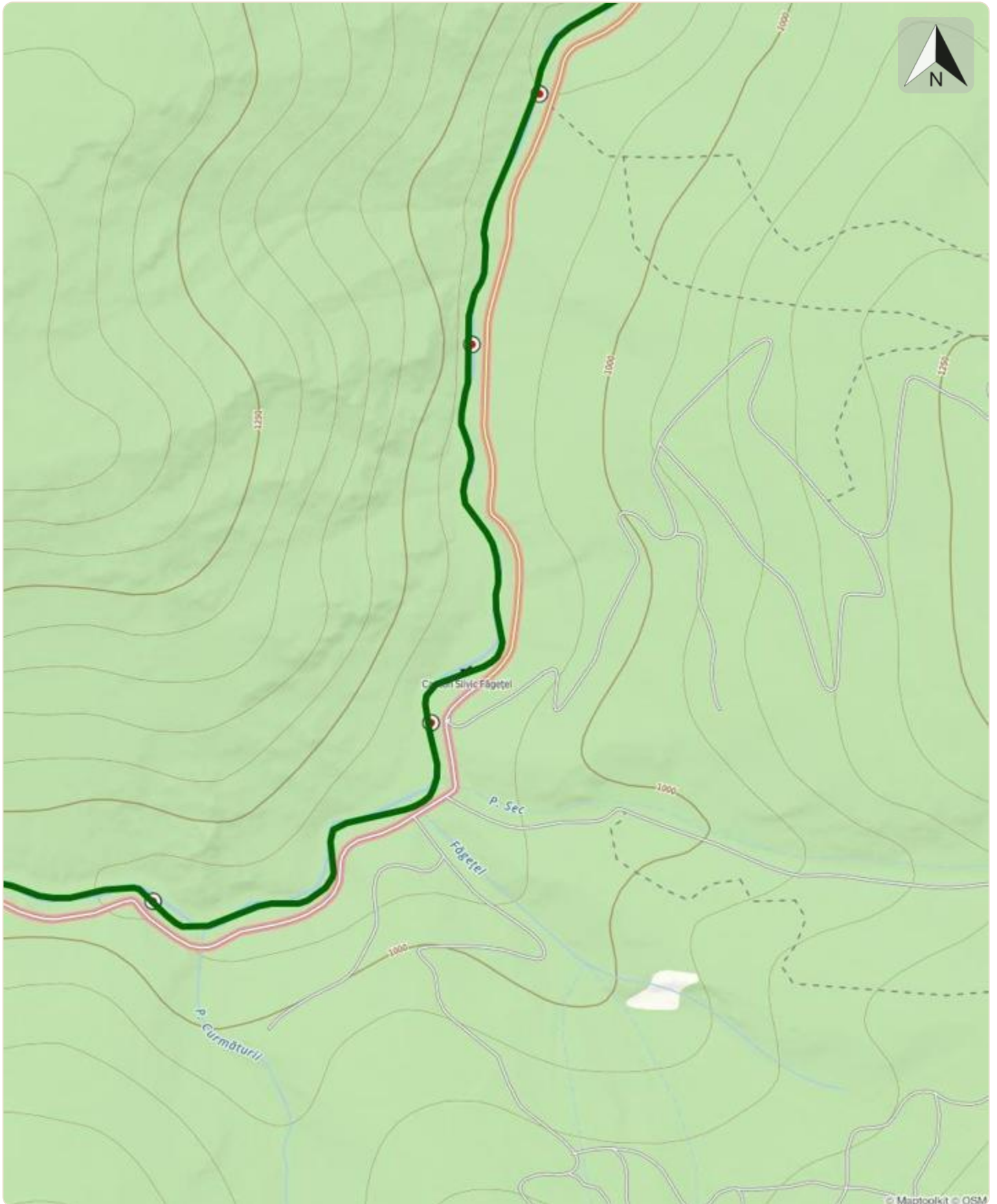


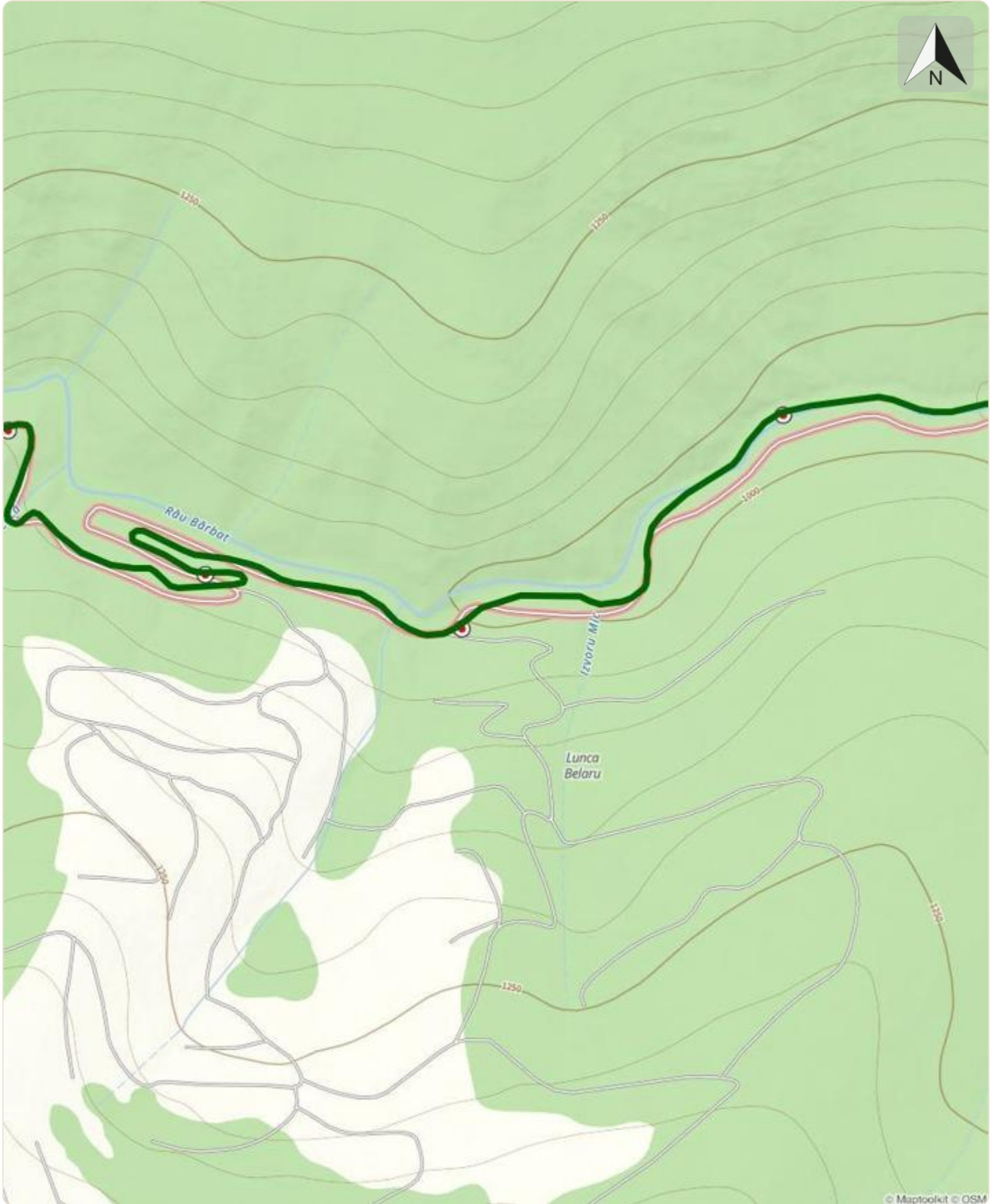












© Maptoolkit © OSM

