

29MN14: Podu Șchiopului - Golul Pietrosului - Vârful Lăcăuți



DRUMEȚIE



Dificultate:
mediu



Distanță:
27.8 km



Durață:
10h 30min - 12h



Urcare:
1901 m



Coborâre:
656 m



Vârf:
1770 m



DETALII TRASEU

Regiuni Vrancei

Județe Vrancea

Sectoare hartă 16 sectoare

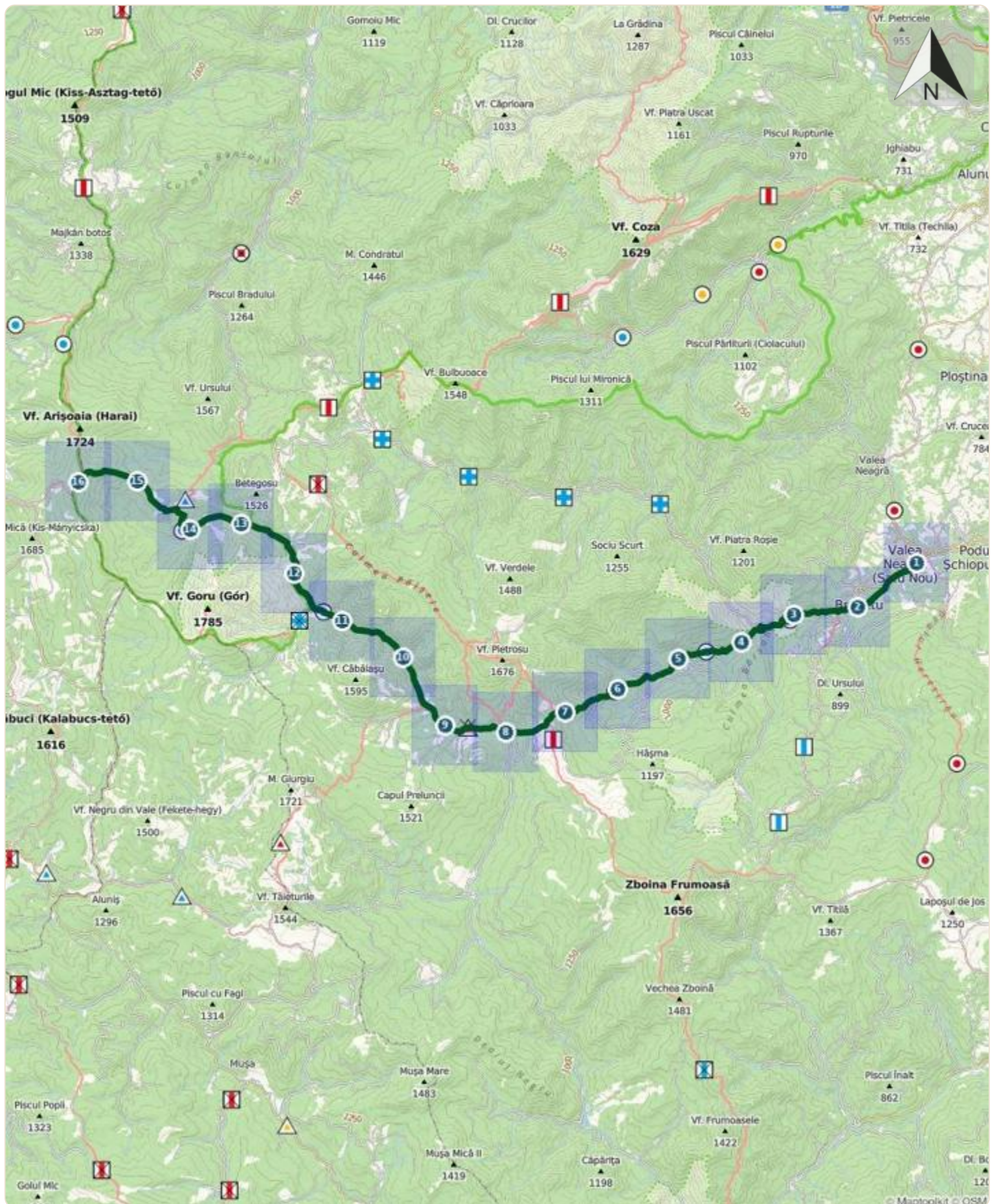
Indicații de parcurs

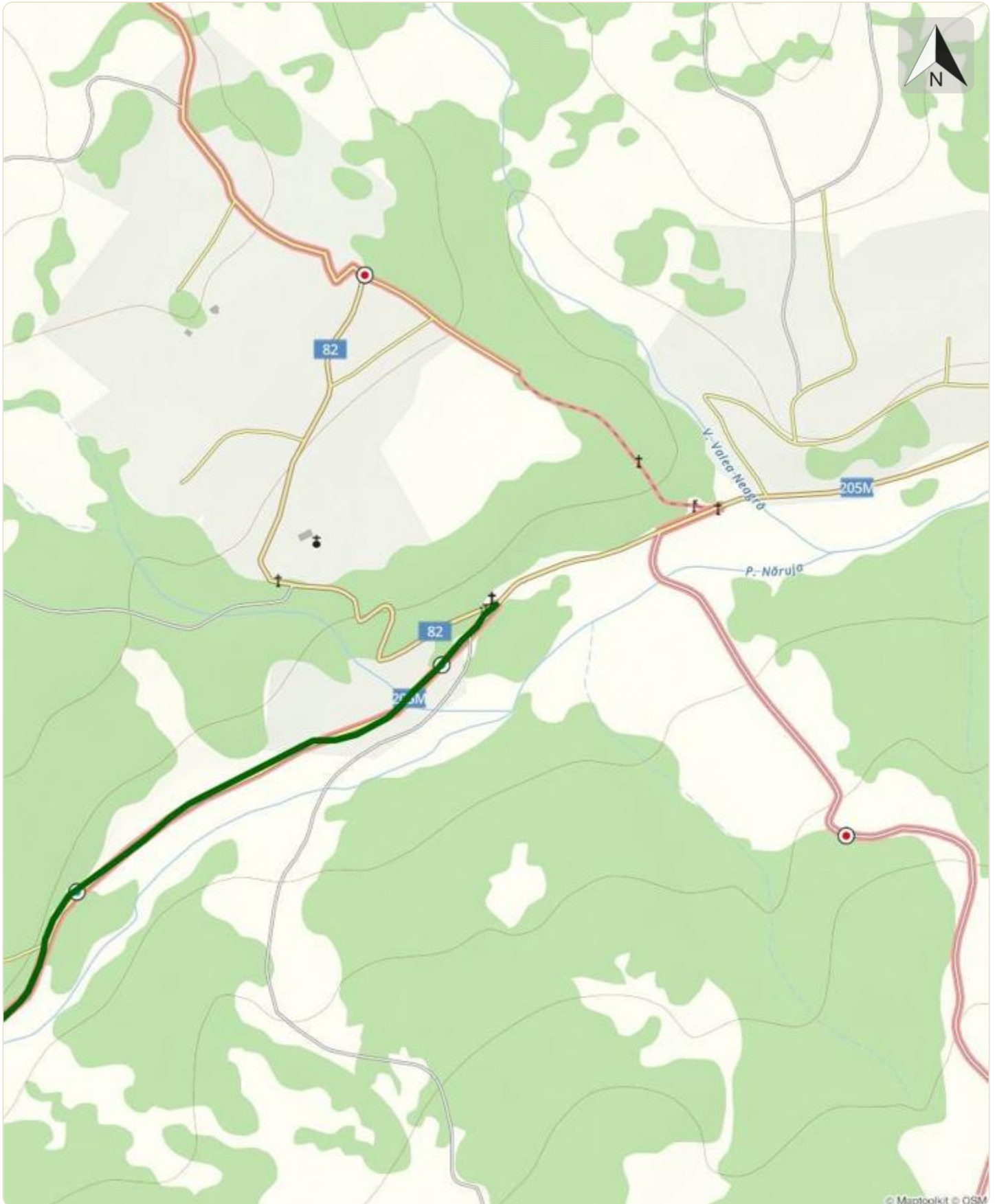
Primii 4,6 kilometri ai rutei sunt comuni cu traseul CA. Se desprinde de acesta spre stânga, angajându-se pe valea pârâului Bălosu, iar după 6,8 kilometri ajunge în Golul Pietrosului. Aici intersectează traseul BR, iar apoi coboară în Valea Zăbalei, ajungând la Cabanele Giurgiu după parcurgerea a 1,5 kilometri. Continuă pe această vale alți 6,6 kilometri, iar la confluența cu pârâul Goru întâlnește traseul CA. Continuă următorii 4,7 kilometri pe Valea Zăbalei, apoi pe valea pârâului Mârdanu, după care se înscrie spre dreapta pe muntele Mârdanu, iar după 1,2 kilometri întâlnește traseule TA. Cele două trasee se dublează pe porțiunea finală spre Vârful Lăcăuți, iar după 3,1 kilometri de urcare susținută întâlnesc în zona de creastă traseele BR și PA, alături de care ajung pe vârf în scurt timp.

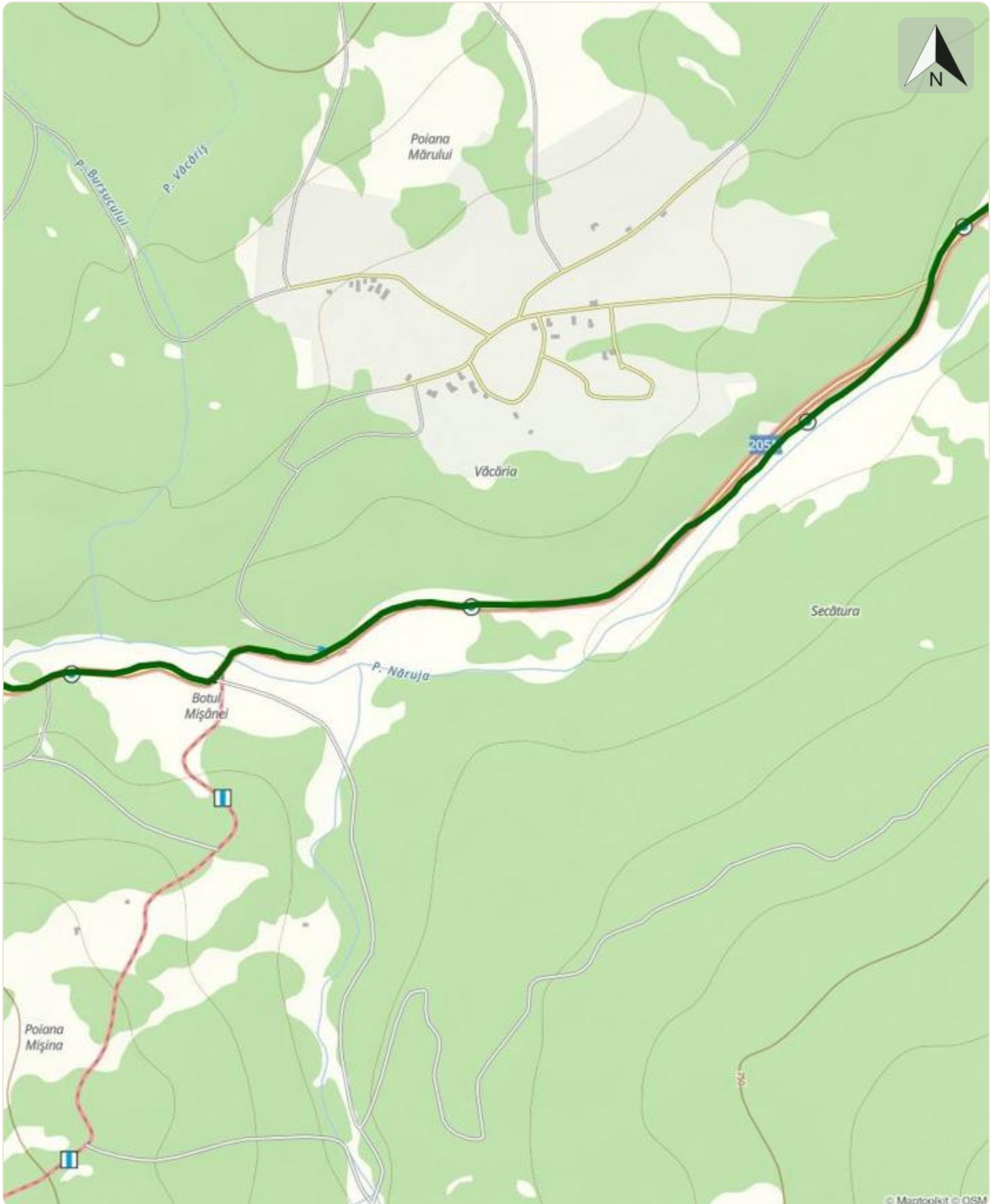
Etape

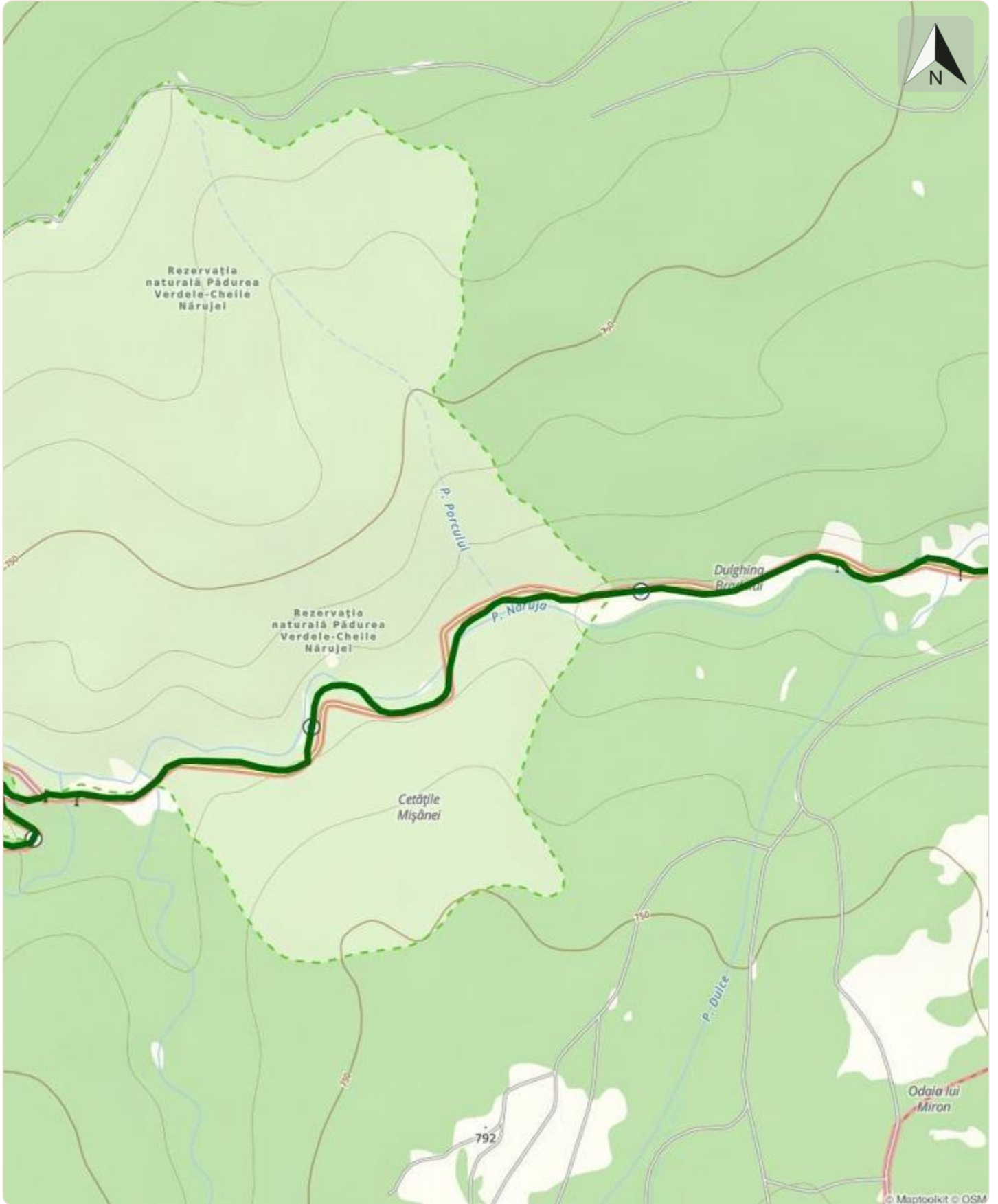
Podu Șchiopului - Pârâul Bălosu - Golul Pietrosului - Cabanele Giurgiu - Valea Zăbala - Muntele Mârdanu - Vârful Lăcăuți

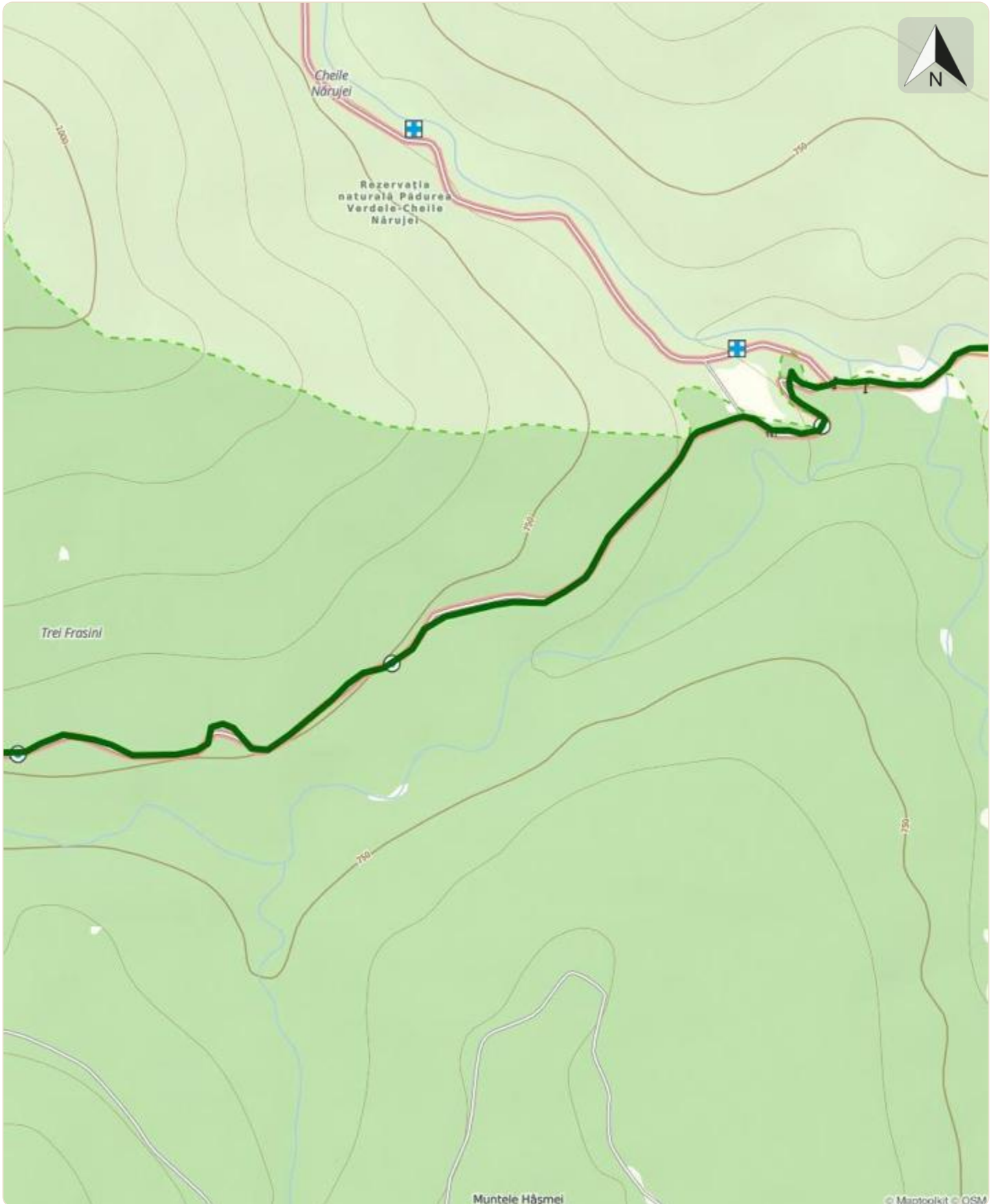
29MN14: Podu Șchiopului - Golul Pietrosului - Vârful Lăcăuți

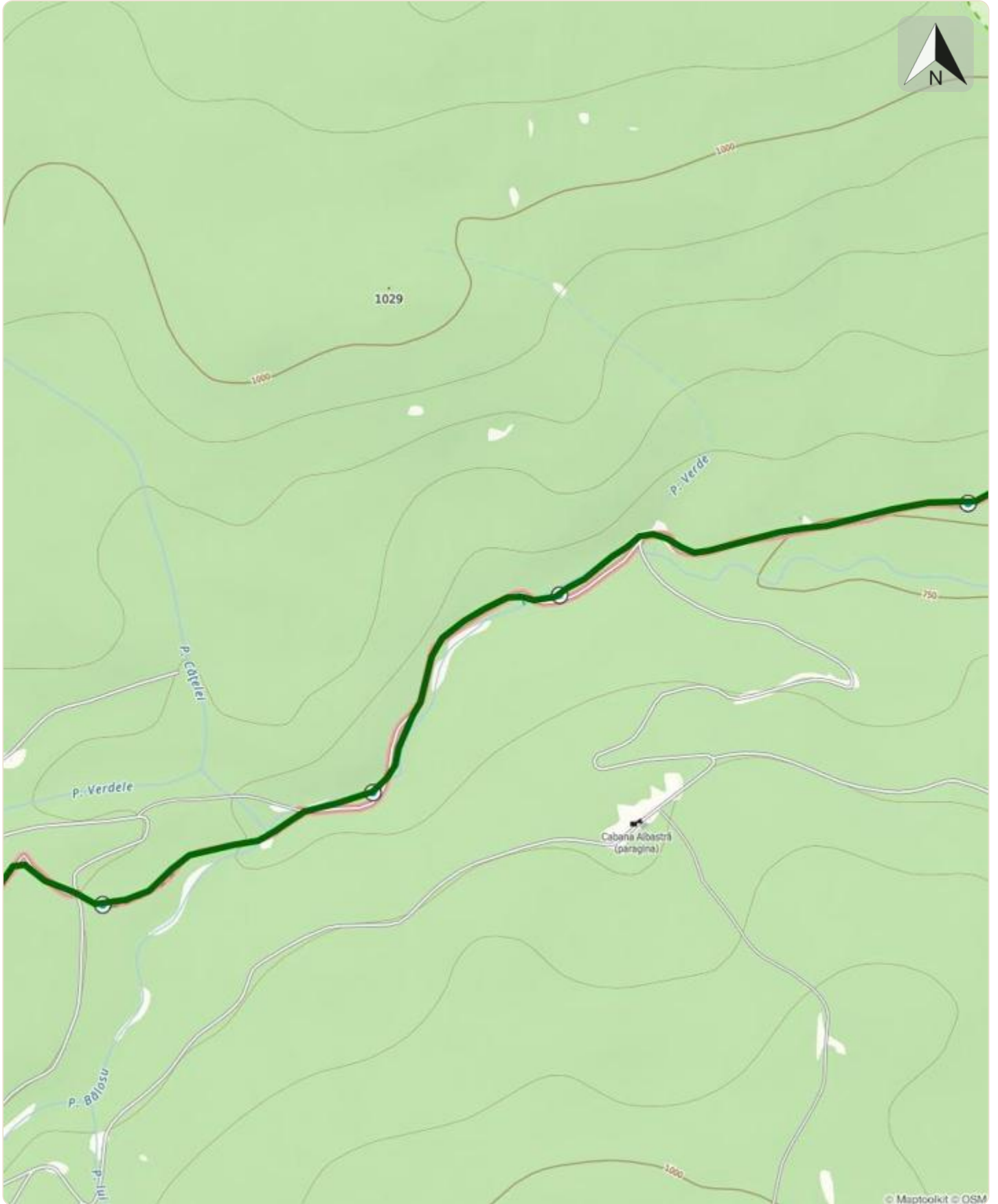


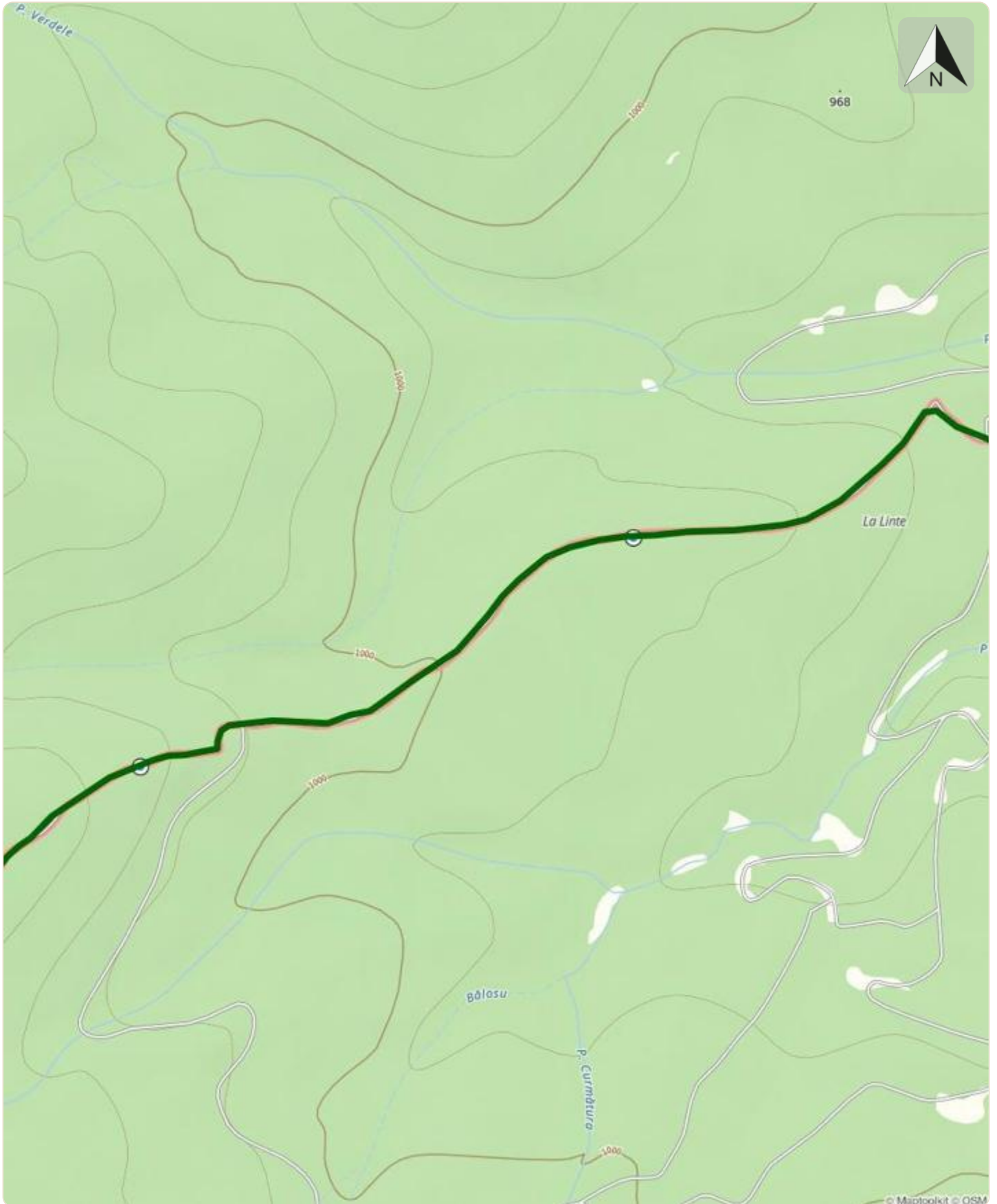


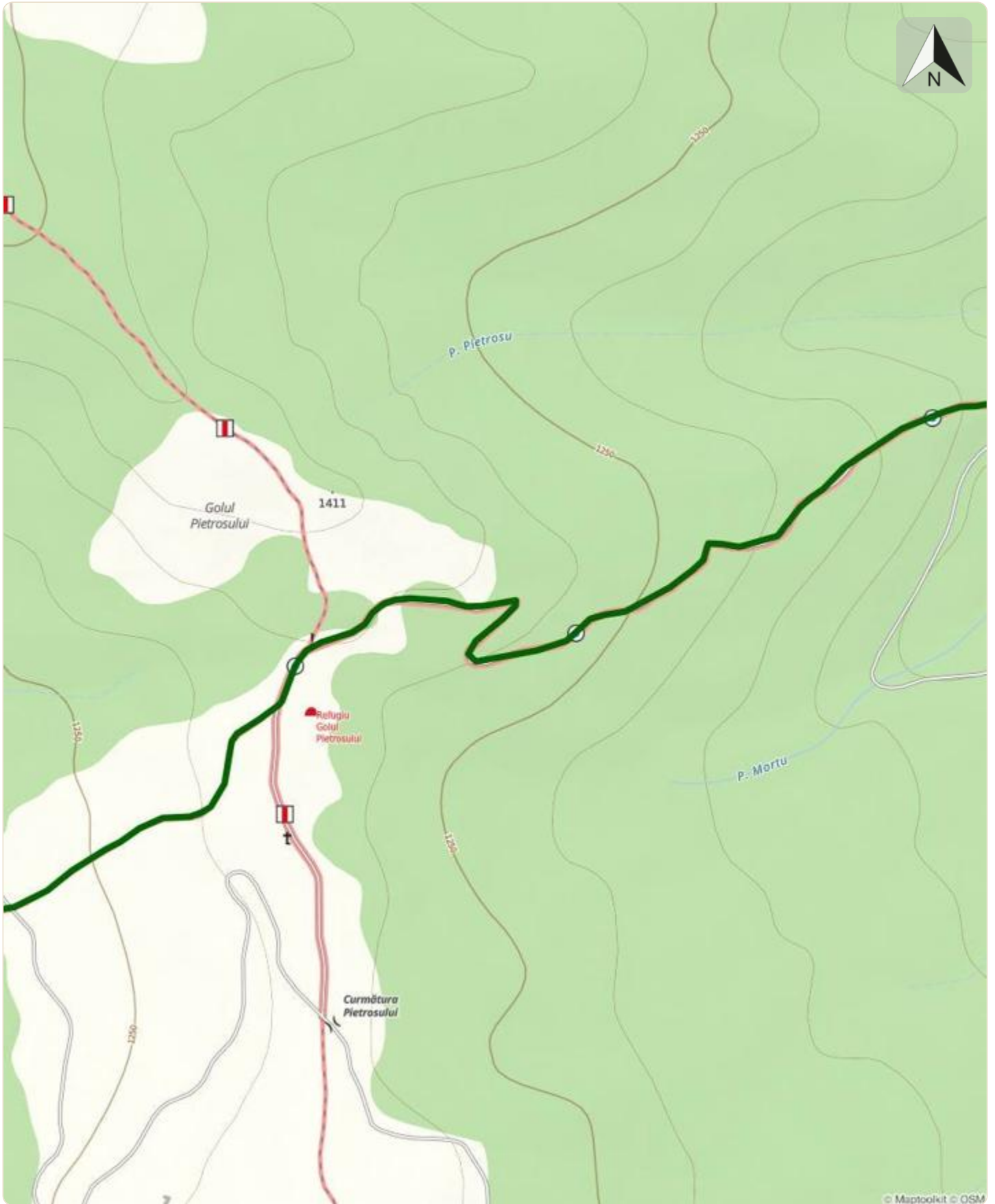


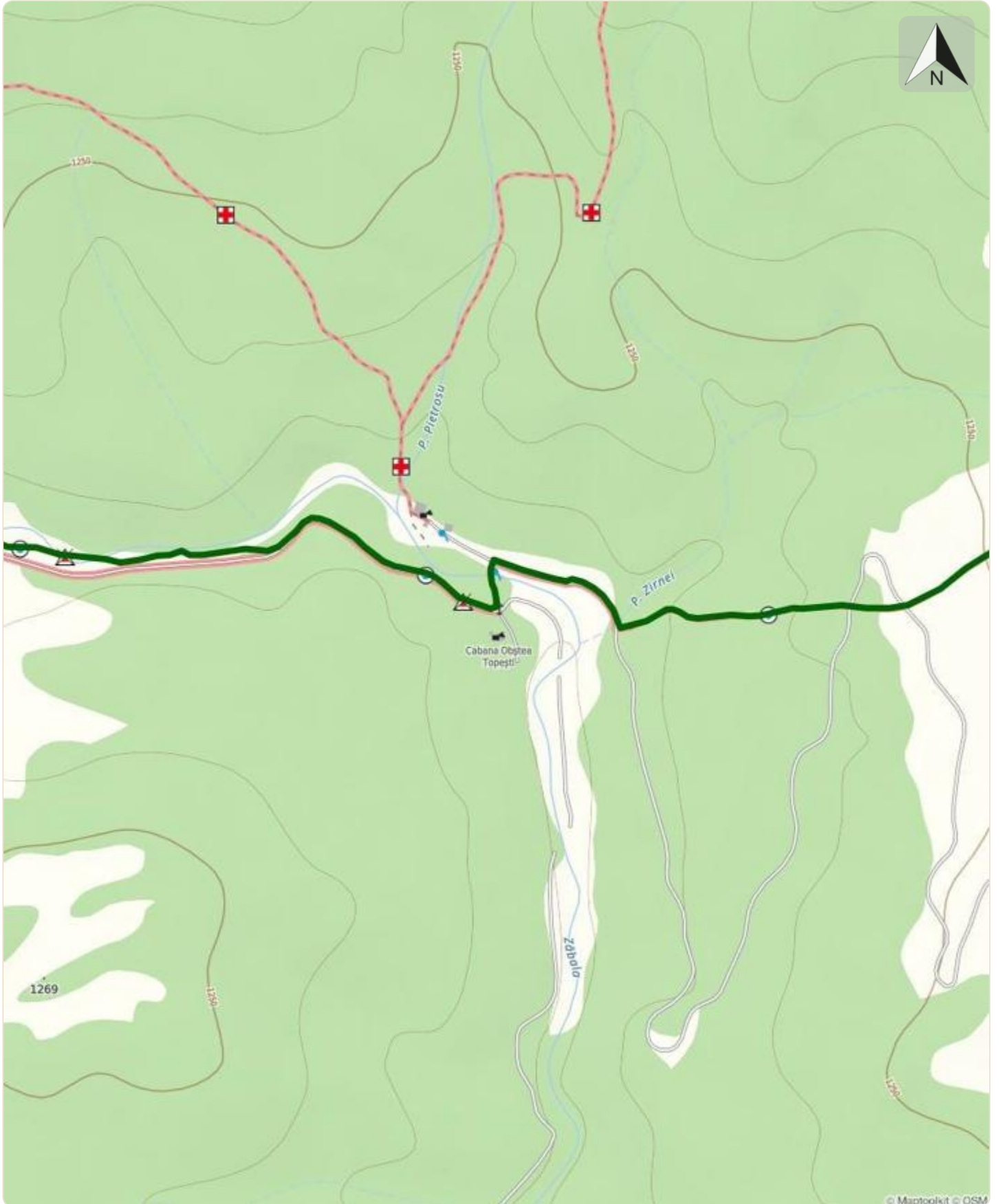


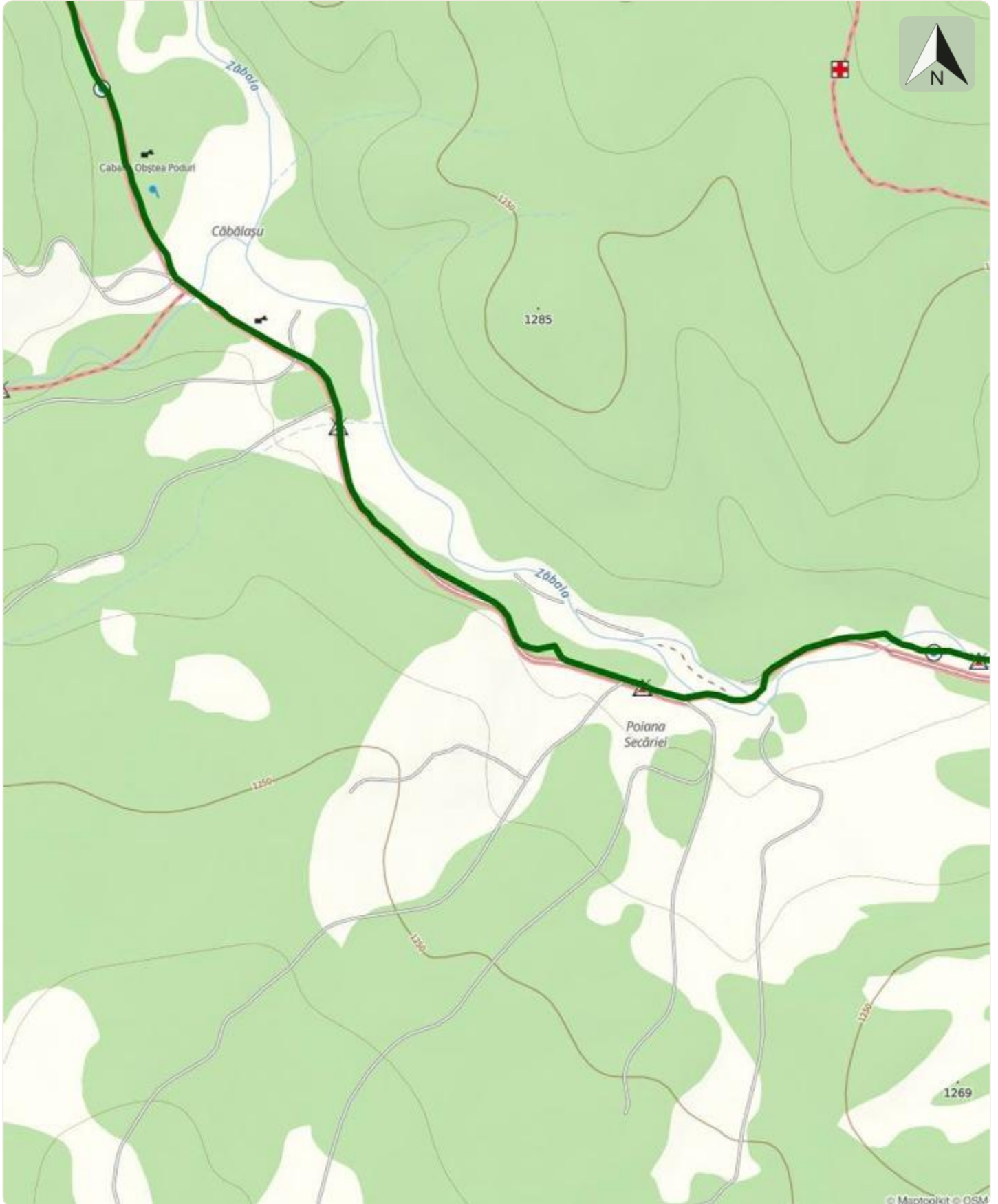


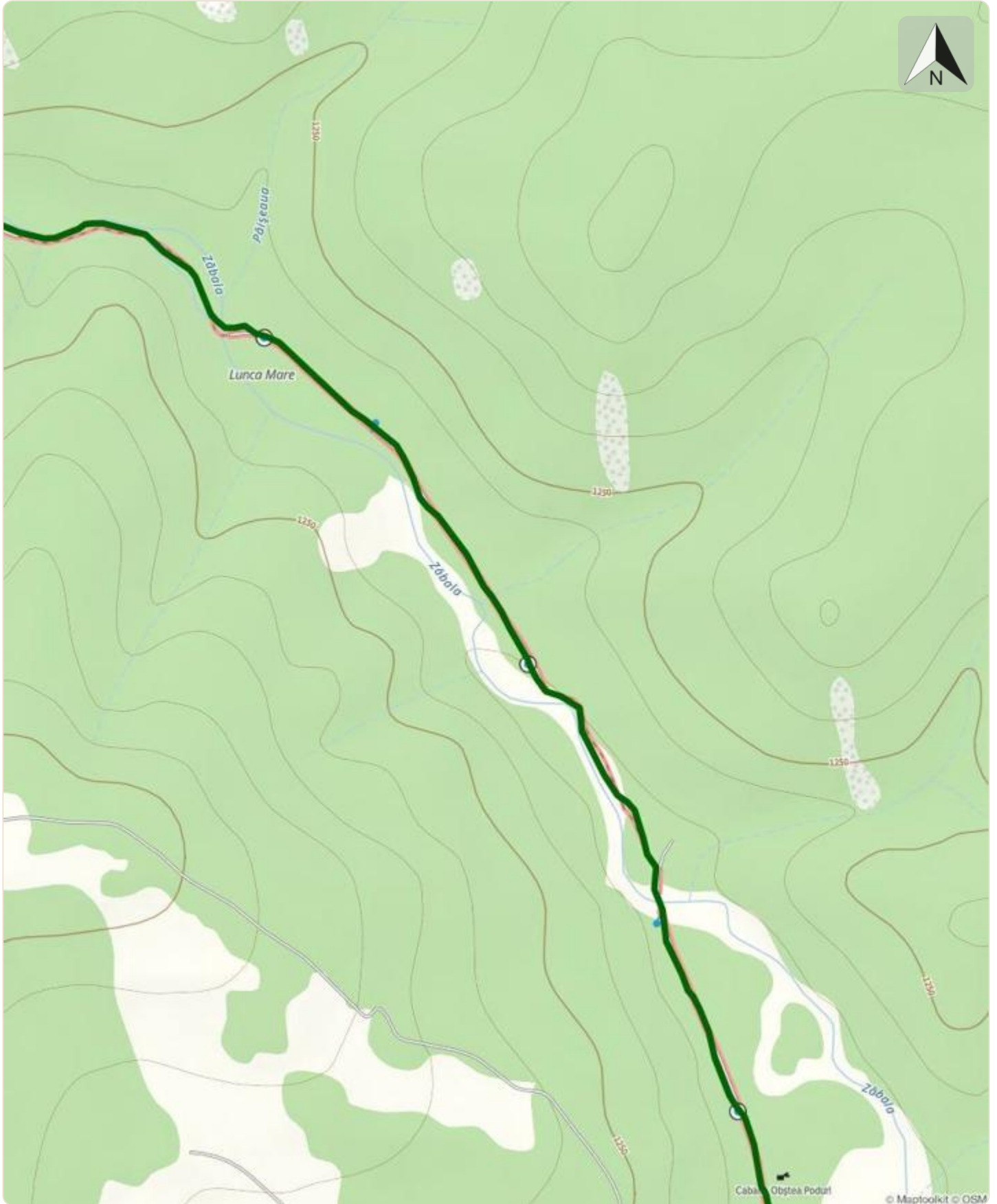


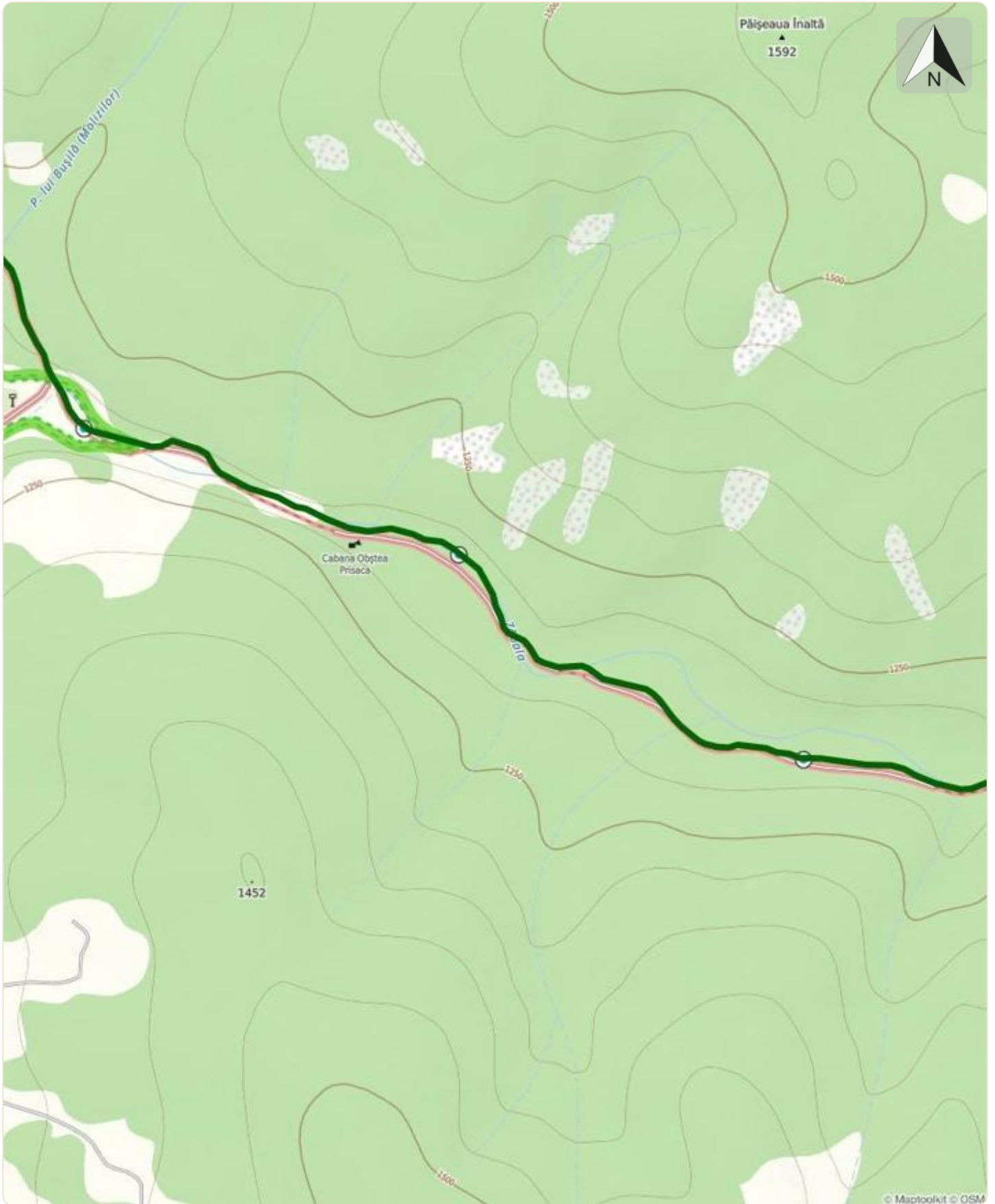


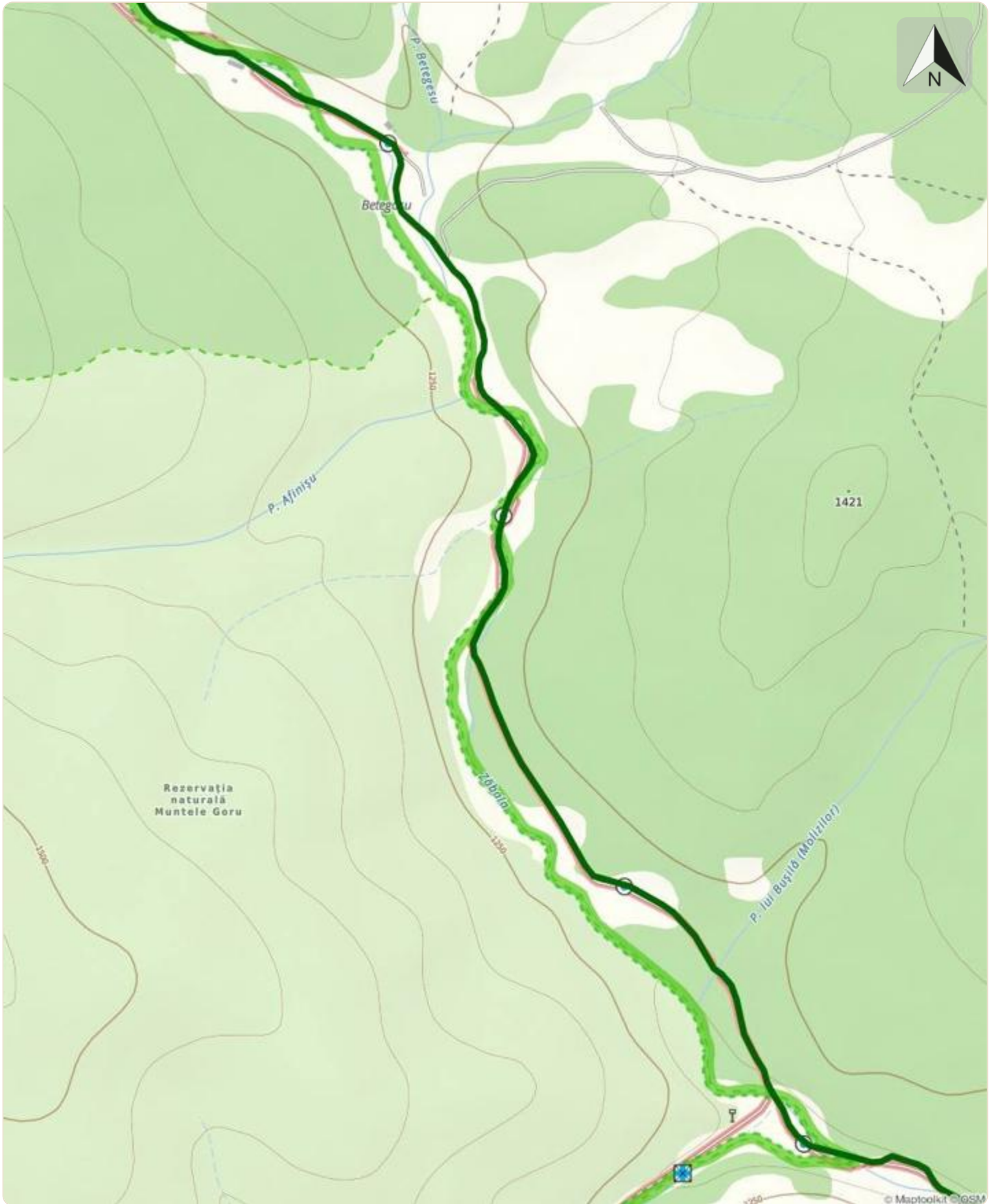


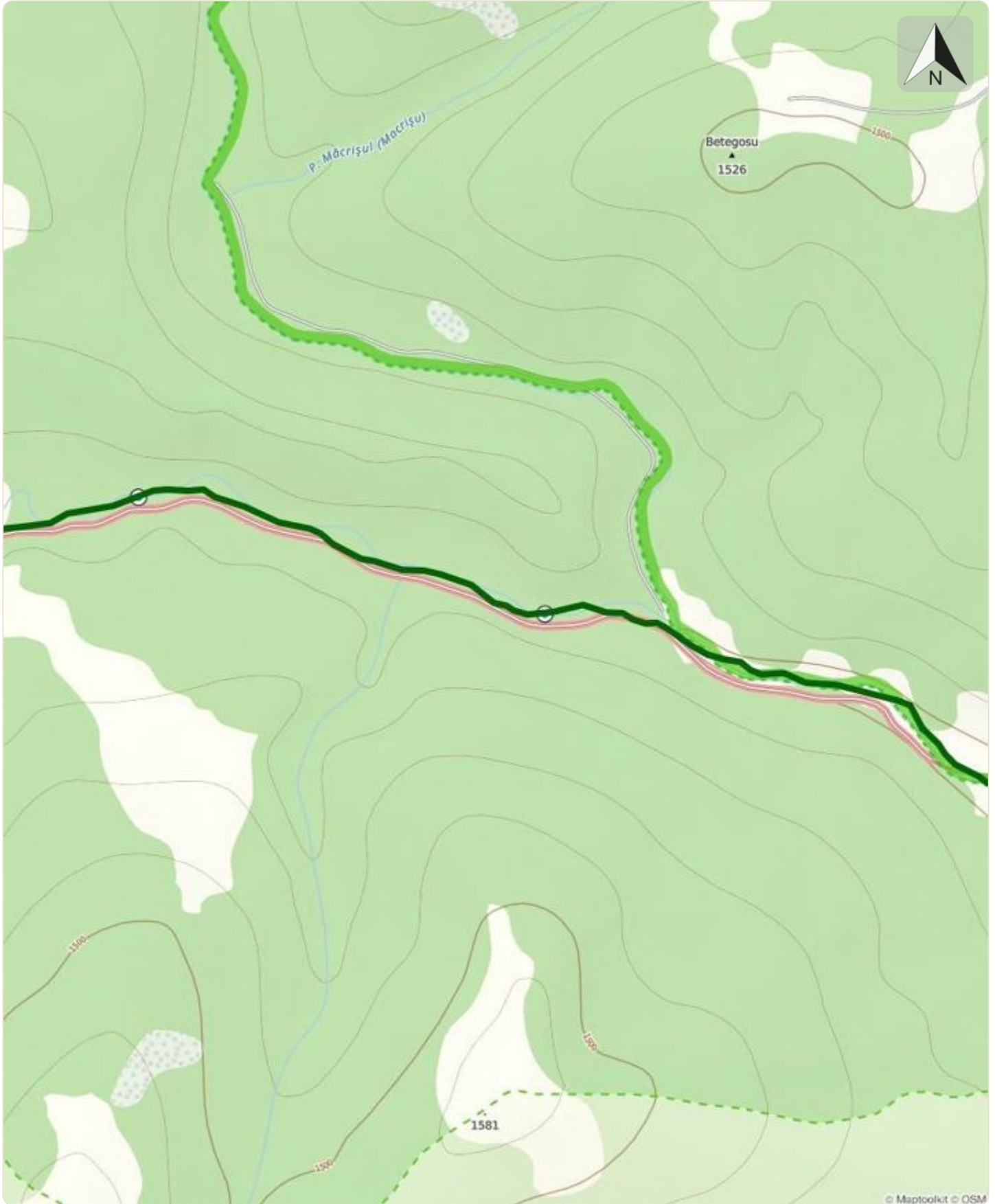












© Maptoolkit © OSM

