

29MN01: Pasul Oituz - Vârful Înzăpezitu Mare (Neagu) - Vârful Astagul Mare (Stogul Mare) - Vârful Lăcăuți - Pasul Holom (Delușor)



DRUMETIE



Dificultate:
dificil



Distanță:
48.2 km



Durată:
19h - 19h 30min



Urcare:
2127 m



Coborâre:
1786 m



Vârf:
1771 m



DETALII TRASEU

Regiuni

Vrancei

Județe

Covasna

Sectoare hartă

26 sectoare

Pasul Oituz - Vârful Înzăpezitu Mare (Neagu) - Vârful Astagul Mare (Stogul Mare) - Vârful Lăcăuți - Pasul Holom (Delușor)

Indicații de parcurs

Din Pasul Oituz traseul pornește spre sud pe un drum forestier care se desprinde din DN11. Primii 2,1 kilometri este dublat de către marcajul BA care ajunge aici din localitatea Lepșa. Următorii 2,5 kilometri străbate prin alternanță mai multe zone împădurite și poieni. Înainte de Vârful Muntele Negru traseul părăsește spre dreapta drumul de creastă și se înscrie pe o potecă care urcă susținut spre vârf. La capătul urcării ajunge într-un alt în drum de creastă. Pentru următorii 7,1 kilometri traseul continuă pe acest drum fără ca altitudinea să oscileze foarte mult, trecând de Vârful Oituz Izvor și ajungând în DN2D. De aici urcă pe forestiere în următorii 2,5 kilometri până într-o poiană aflată la sud-est de Vârful Înzăpezitul Mic. Continuă 2,2 kilometri prin pădure și iese într-o altă poiană aflată la nord de Vârful Înzăpezitul Mare (Neagu). În următorii 3,7 kilometri traseul ocolește pe la est Vârful Înzăpezitu Mare (Neagu) și continuă apoi pe creastă până în Poiana Hârtanu, unde întâlnește traseul CR care sosește aici din Pasul Mușat. Urmează drumul de creastă pentru încă 10 kilometri în care parcurge mai multe zone de defrișare și apoi ajunge în Poiana la Butuci, unde întâlnește marcajul PA care sosește în acest loc din localitatea Zăbala. Din poiană, marcajul parcurge o pădure deasă de conifere, iar după 4,8 kilometri atinge Vârful Lăcăuți, pe platoul căruia este amplasată și o stație meteo. De pe vârf continuă următorii 1,6 kilometri însoțit de marcajele PA și TG, despărțindu-se apoi de marcajul PA ce coboară spre Covasna. Pe o distanță de 4,5 kilometri este dublat de marcajul TG care coboară spre Comandău, dar se desparte de acest marcaj după o poiană situată la sud de Vârful Manișca Mare. Marcajul urmărește apoi pentru 2,5 kilometri drumul de creastă, iar înainte de Vârful Clăbuci intră într-o zonă de desiş pe o potecă slab definită la început. După 850 metri poteca se înscrie spre dreapta pe un drum forestier. Traseul coboară pe acest forestier alți 3,5 kilometri pentru a ajunge în Pasul Holom (Delușor).

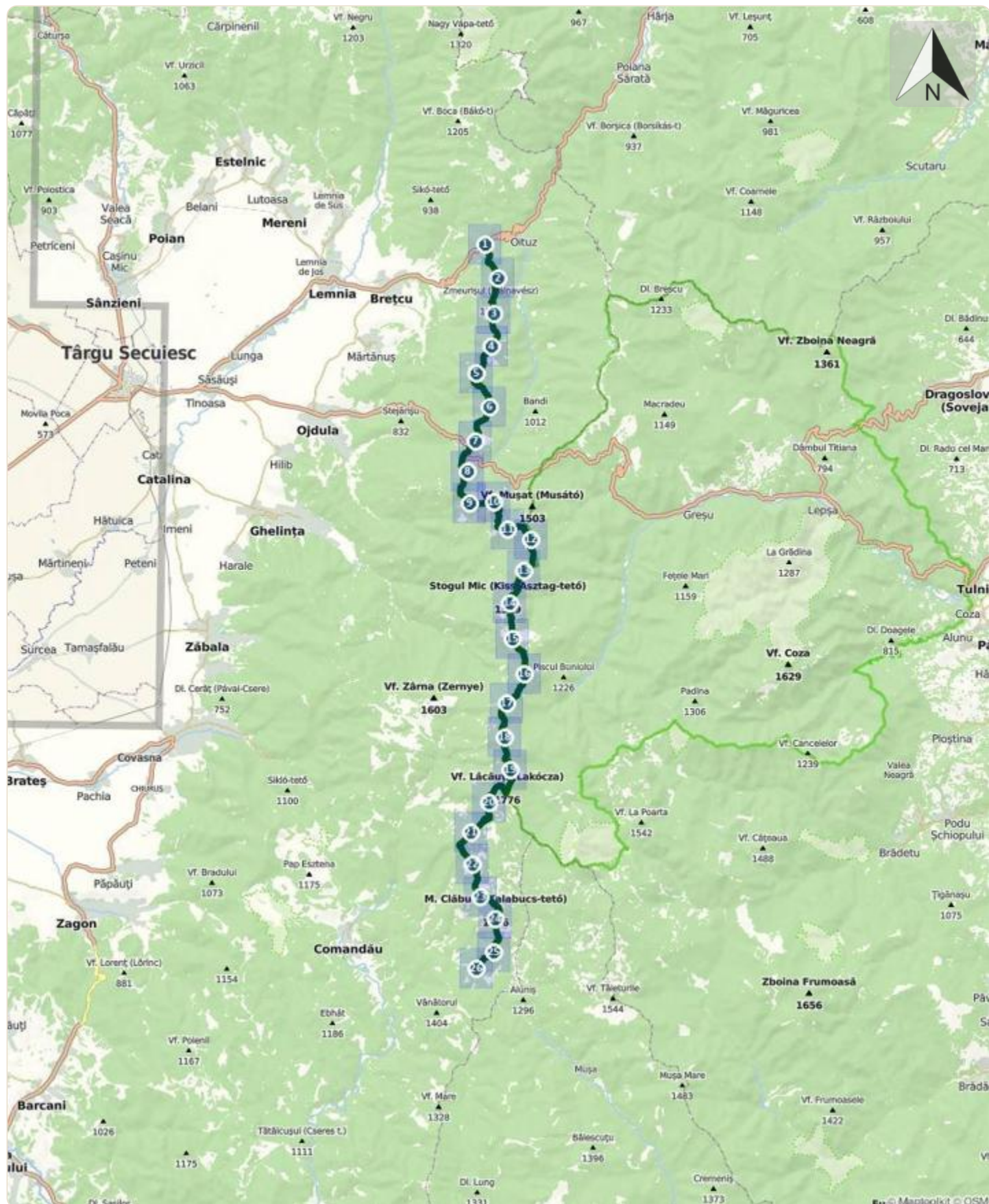
Etape

Pasul Oituz - Vârful Muntele Negru - Dealul Oituz Izvor - Vârful Înzăpezitu Mic - Vârful Înzăpezitu Mare (Neagu) - Poiana Hârtanu - Vârful Astagul Mare (Stogul Mare) - Vârful Baba (Bonio) - Vârful Lujerul-Cobert - Muntele Arișoia - Vârful Lăcăuți - sub Vârful Manișca Mare - sub Vârful Clăbuci - Pasul Holom (Delușor)

Observații

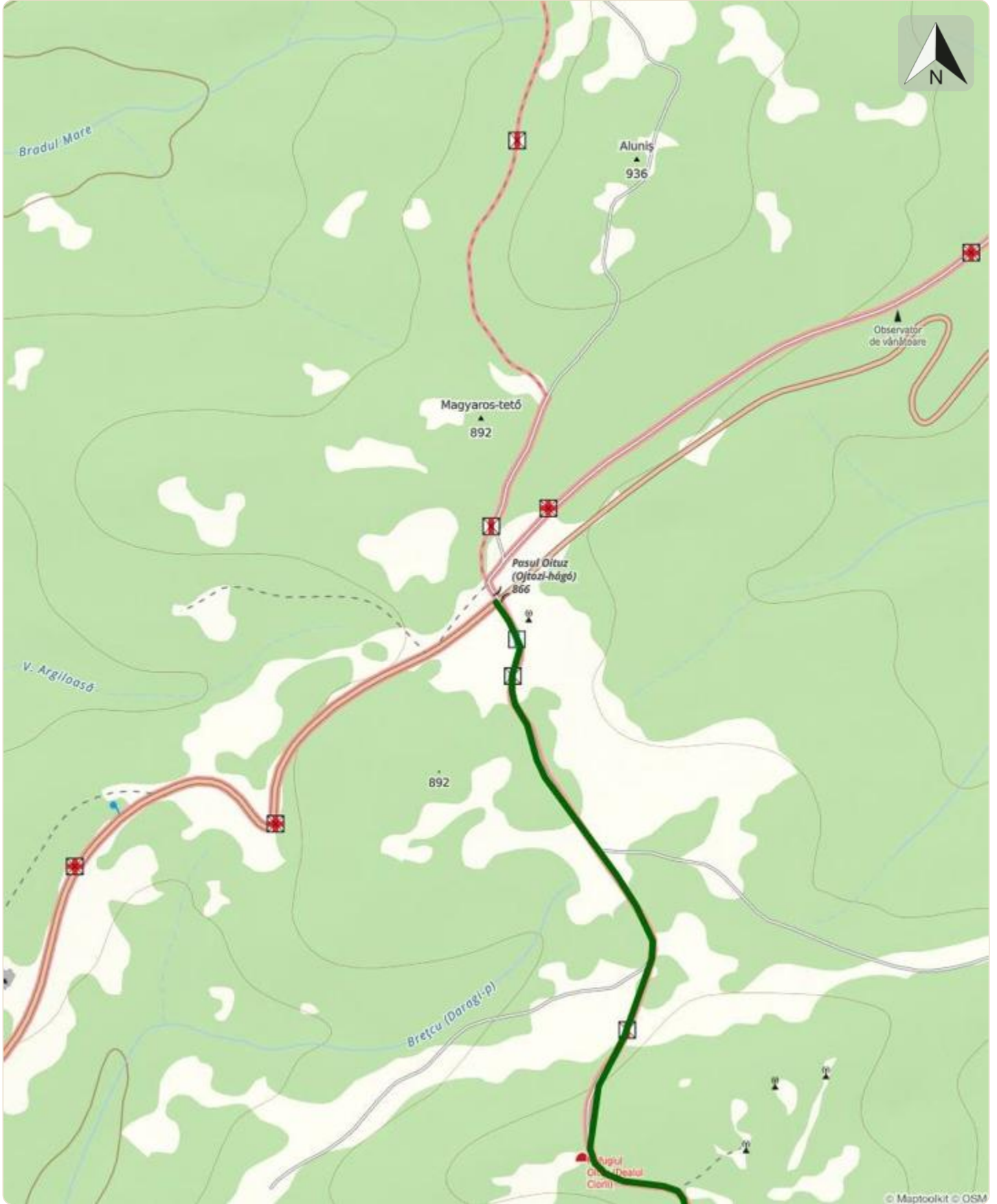
Lipsă marcaj pe porțiunile Pasul Oituz - Vârful Înzăpezitu Mare (Neagu) și sub Vf. Clăbuci - Pasul Holom (Delușor); Marcaj foarte rar și deteriorat pe porțiunea Vârful Înzăpezitu Mare (Neagu) - Poiana Hârtanu.

29MN01: Pasul Oituz - Vârful Înzăpezitu Mare (Neagu) - Vârful Astagul Mare (Stogul Mare) - Vârful Lăcăuți - Pasul Holom (Delușor)



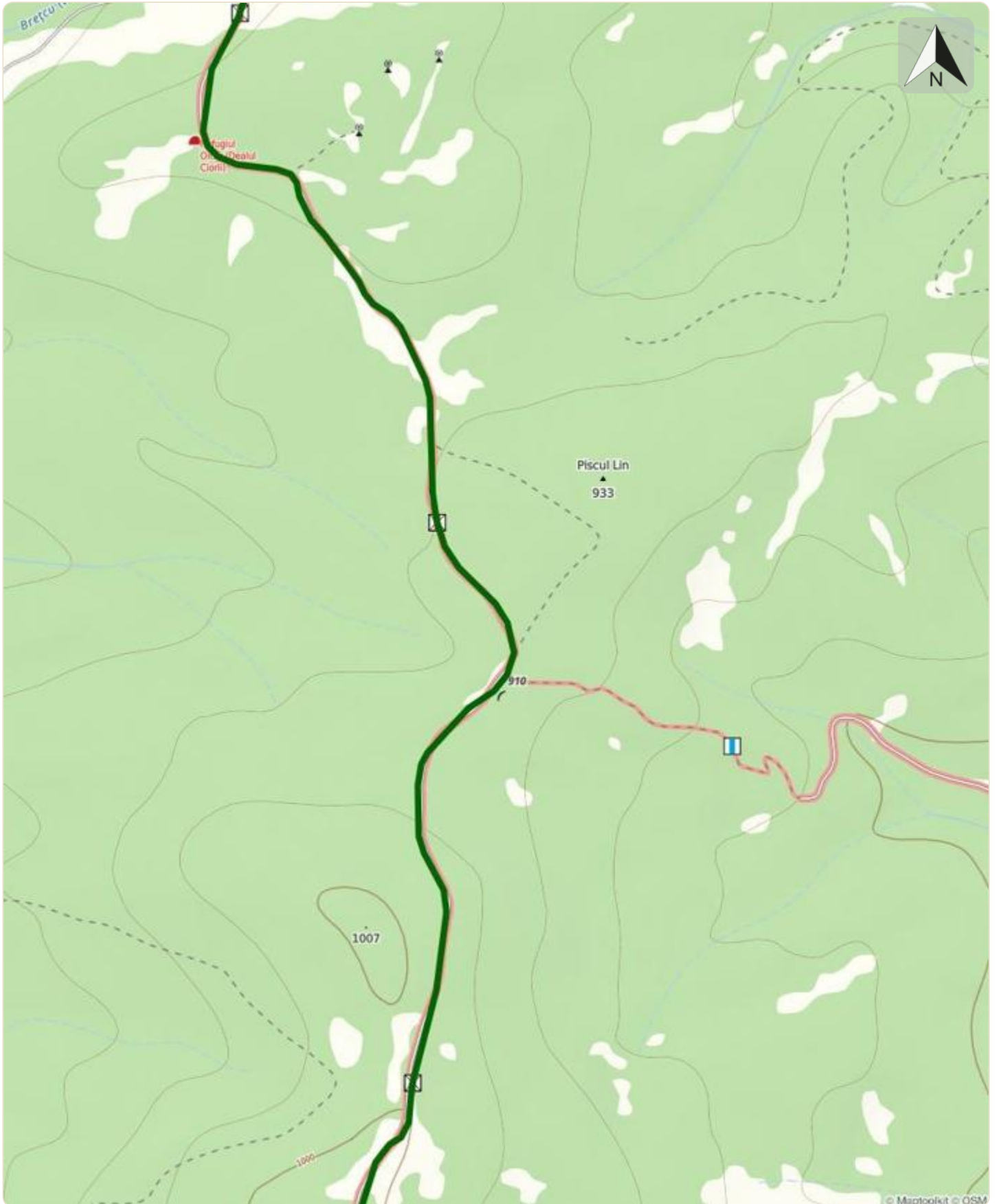
Sector 1 din 26

29MN01: Pasul Oituz - Vârful Înzăpezitu Mare (Neagu) - Vârful Astagul Mare (Stogul Mare) - Vârful Lăcăuți - Pasul Holom (Delușor)



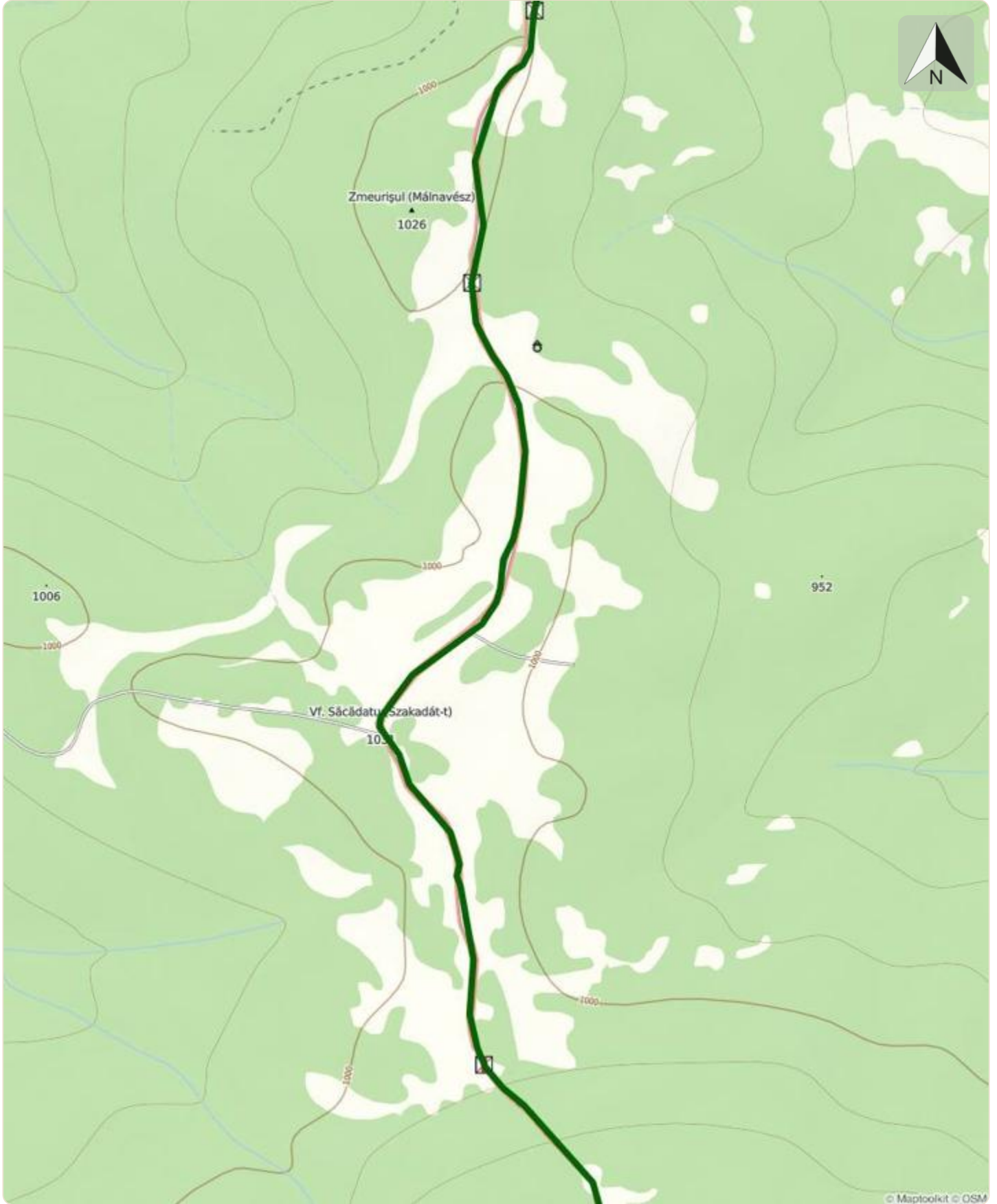
Sector 2 din 26

29MN01: Pasul Oituz - Vârful Înzăpezitu Mare (Neagu) - Vârful Astagul Mare (Stogul Mare) - Vârful Lăcăuți - Pasul Holom (Delușor)



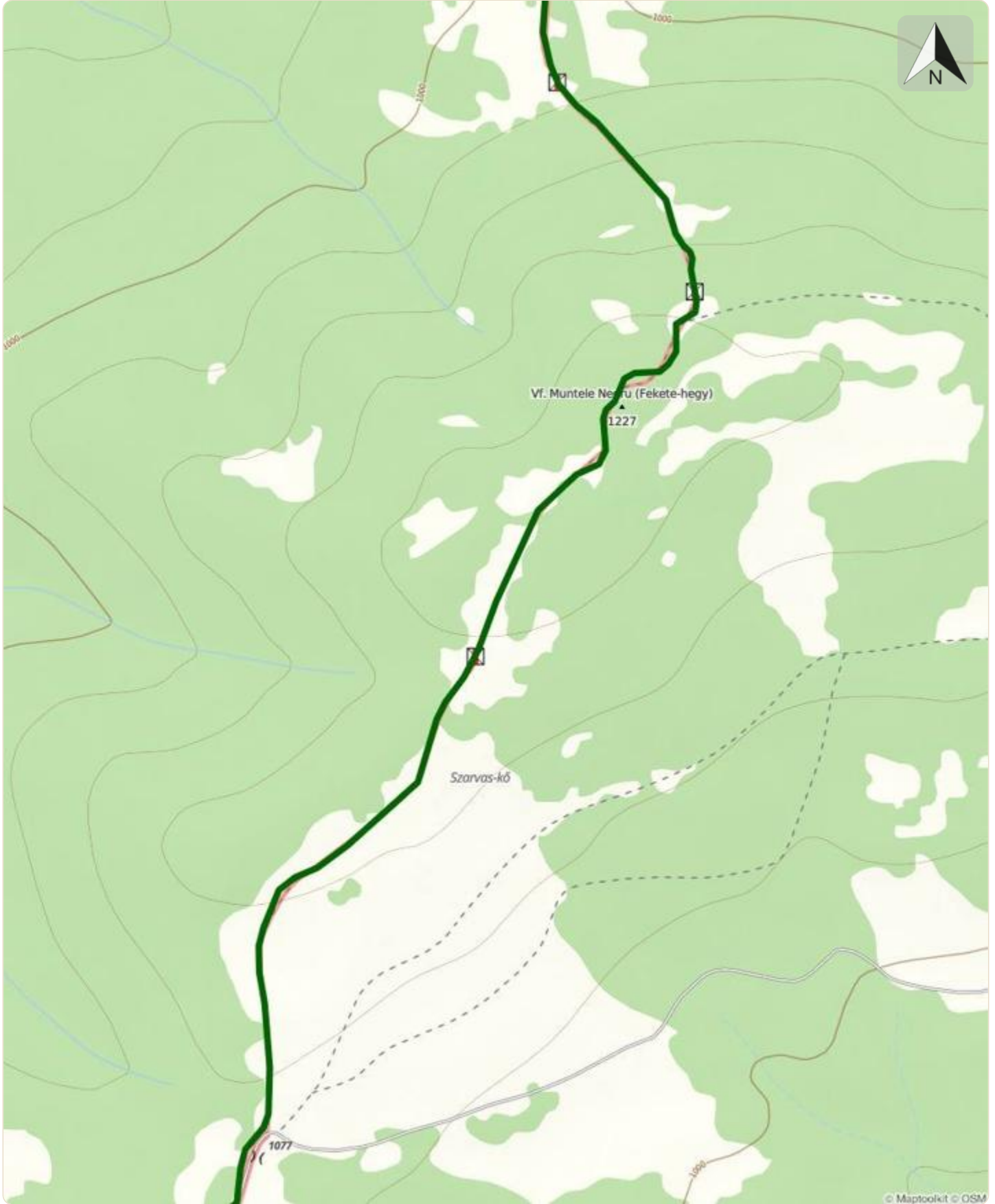
Sector 3 din 26

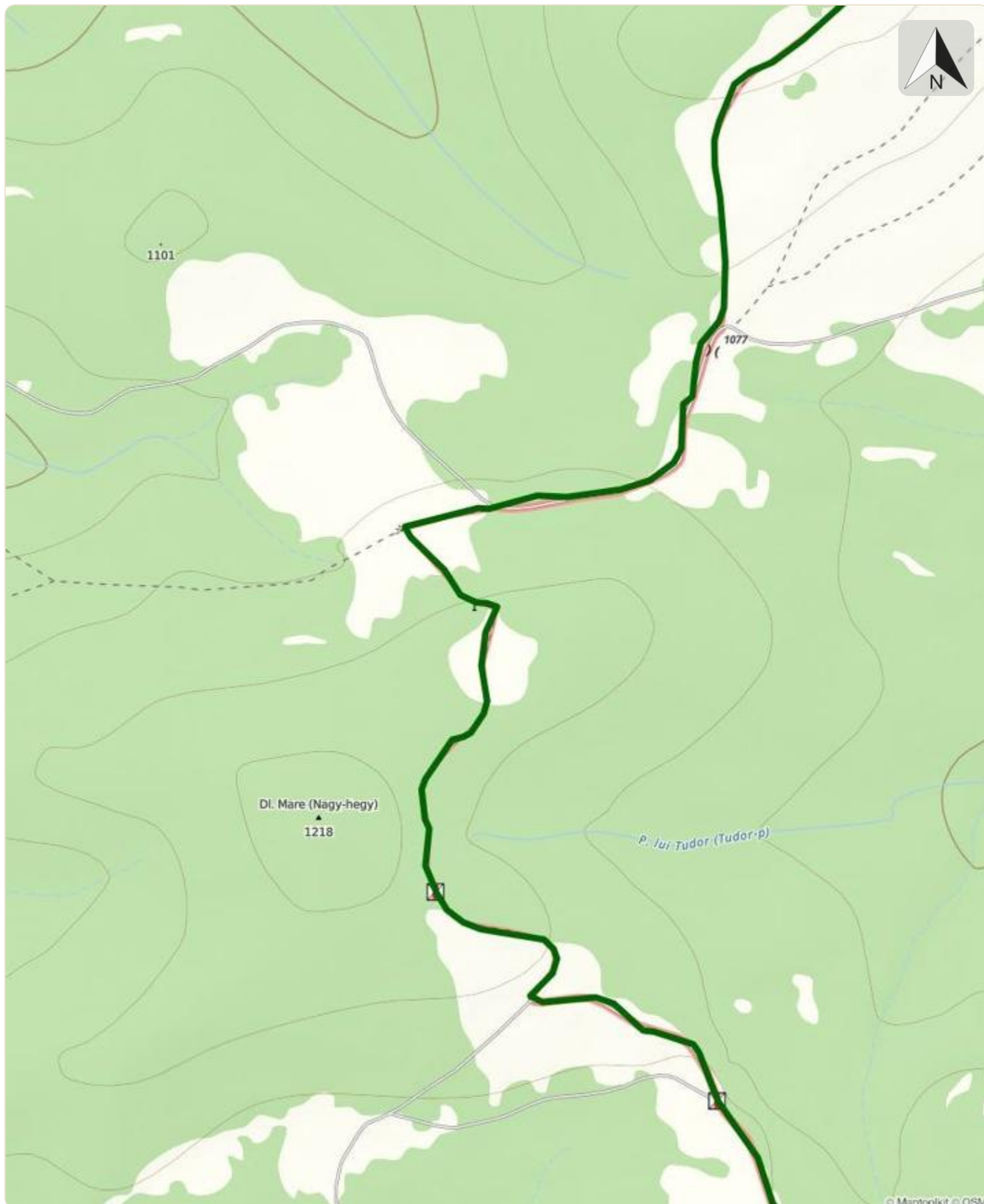
29MN01: Pasul Oituz - Vârful Înzăpezitu Mare (Neagu) - Vârful Astagul Mare (Stogul Mare) - Vârful Lăcăuți - Pasul Holom (Delușor)



Sector 4 din 26

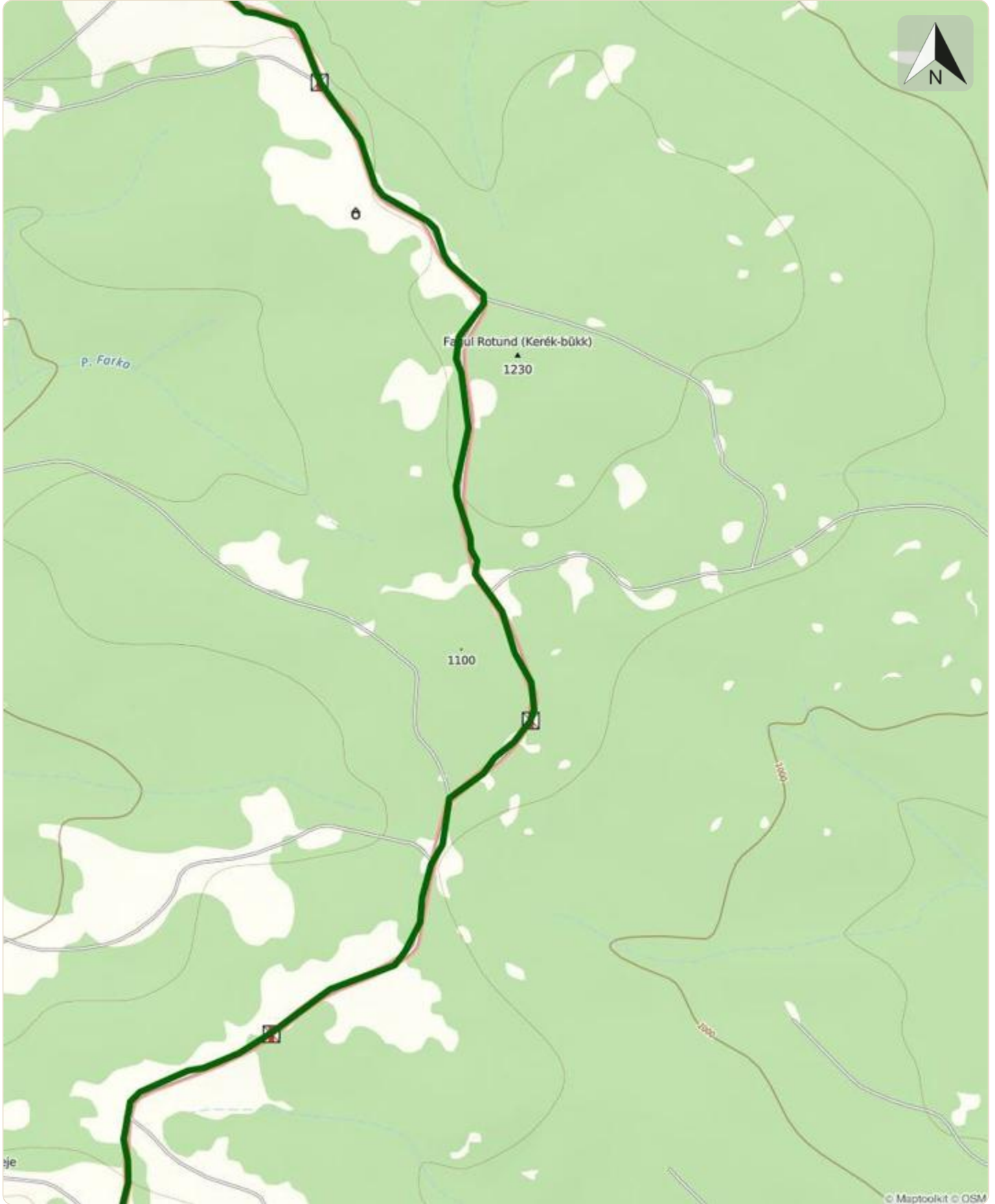
29MN01: Pasul Oituz - Vârful Înzăpezitu Mare (Neagu) - Vârful Astagul Mare (Stogul Mare) - Vârful Lăcăuți - Pasul Holom (Delușor)

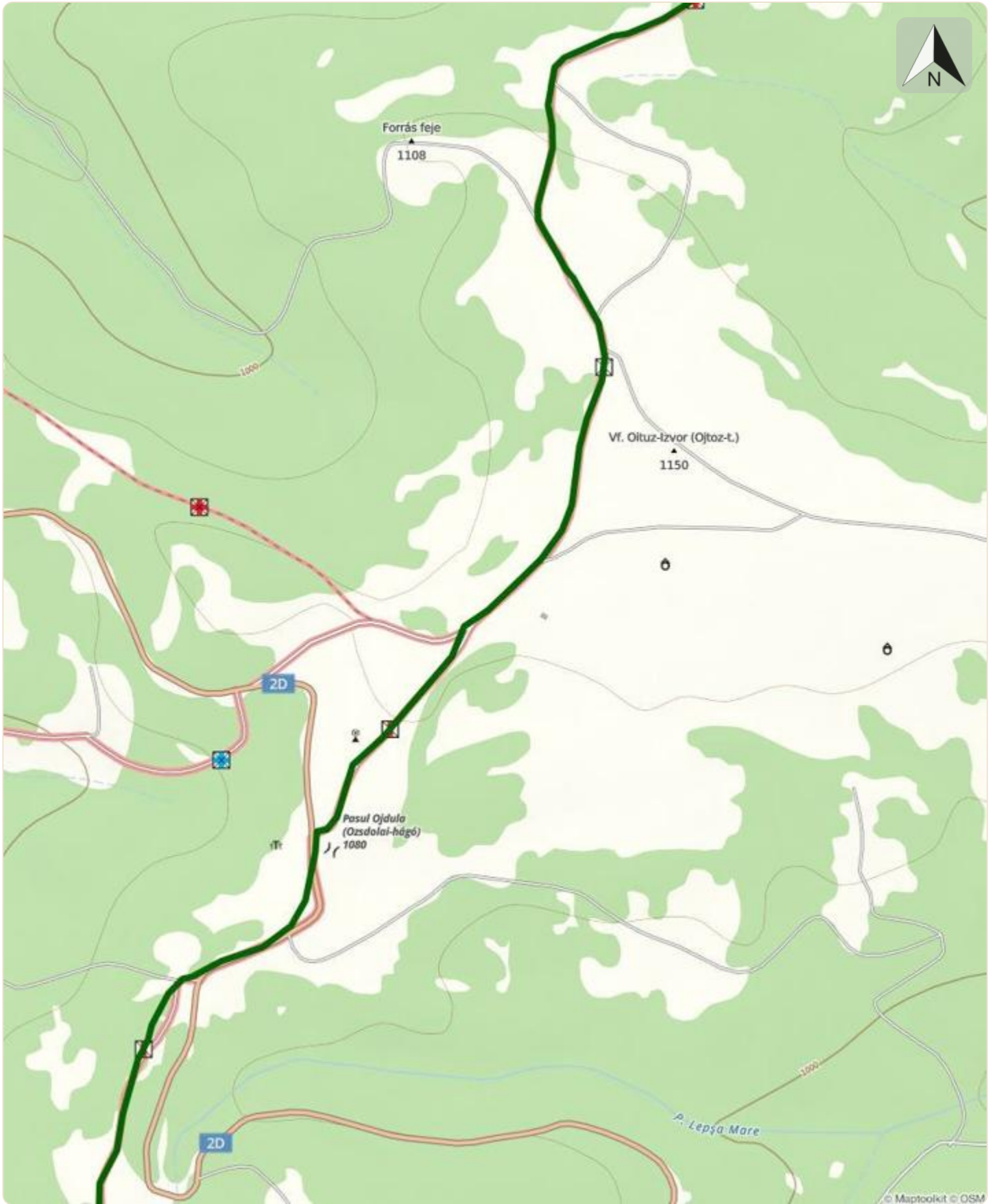




Sector 6 din 26

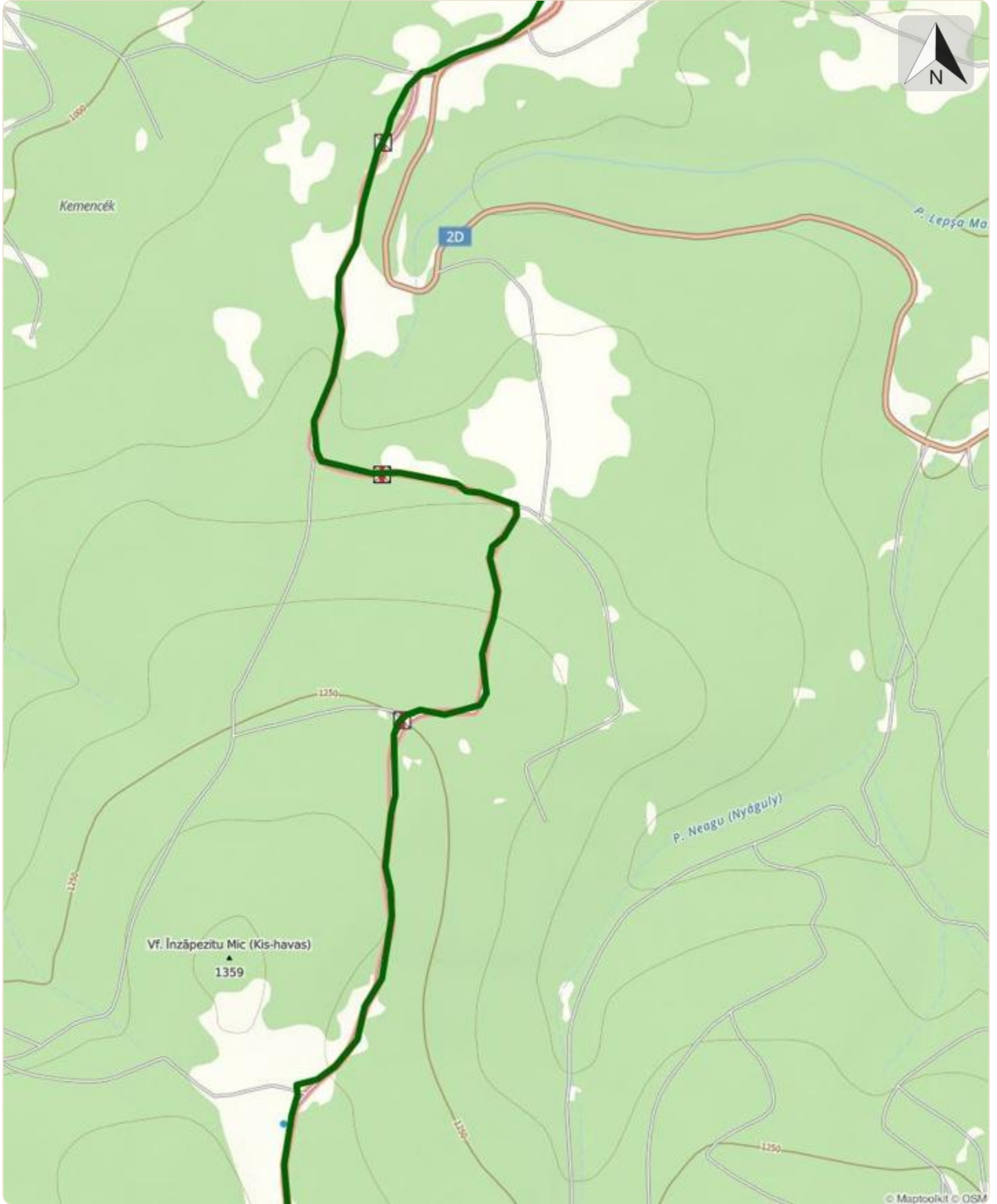
29MN01: Pasul Oituz - Vârful Înzăpezitu Mare (Neagu) - Vârful Astagul Mare (Stogul Mare) - Vârful Lăcăuți - Pasul Holom (Delușor)





Sector 8 din 26

29MN01: Pasul Oituz - Vârful Înzăpezitu Mare (Neagu) - Vârful Astagul Mare (Stogul Mare) - Vârful Lăcăuți - Pasul Holom (Delușor)



Sector 9 din 26

29MN01: Pasul Oituz - Vârful Înzăpezitu Mare (Neagu) - Vârful Astagul Mare (Stogul Mare) - Vârful Lăcăuți - Pasul Holom (Delușor)

