

17MN35: Pasul Criștior (Șaua Criștiorului) - Poiana La Răscruce - Vf. Cucurbăta Mare (Vf. Bihor)



DRUMETIE



Dificultate:
mediu



Distanță:
13.3 km



Durăta:
5h 15min - 7h



Urcare:
1468 m



Coborâre:
259 m



Vârf:
1831 m



DETALII TRASEU

Regiuni Bihor - Platoul Padiș

Județe Bihor

Sectoare hartă 8 sectoare

Pasul Criștior (Șaua Criștiorului) - Poiana La Răscruce - Vf. Cucurbăta Mare (Vf. Bihor)

Traseul 35 Bandă Albastră este magistrala dintre Pasul Criștior (legătura cu Munții Codru-Moma) și vârful Cucurbăta Mare (Vf. Bihor), urcând Dealul Runcului. Vizităm zona Vf. Tăul Mare și lacul pitoresc cu același nume, apoi urcăm abrupt la Vf. Bihor.

Descriere

Traseul 35 BA este traseul ce leagă Pasul Criștior de Vf. Bihor, vizitând zona Vf. Tăul Mare și lacul Tăul Mare. Este un traseu solicitant, de cca. 14 km, accesibil în cca. 7 - 8 h de drumetie. Iarna cu schiuri de tură sau rachete de zăpadă, doar schiorilor antrenați și echipați. Pornim din Pasul Criștior (sub Dealul Mare), urcăm cca. 2.5 km pe deasupra satelor Criștior și Bâlc, părăsim drumul principal și începem o ascensiune lungă, cu suișuri și coborâșuri line prin mai multe poieni, flancate de pâlcuri de mesteceni, până în lungă Poiană "La Răscruce", unde întâlnim traseul TA ce coboară spre satul Poiana (traseul 36), din Valea Crișului Negru. De-aici până pe Vf. Bihor se mai fac cca. 6 h. Urmăm un drum forestier, apoi unul de care, spre Dealul Runcului prin pădure cca. 1h, ajungem la o altă poiană mare, unde lăsăm în urmă câteva stâne părăsite și urcăm pieptiș până sub Vf. Tăul Mare (Zănoaga). La scurt timp poteca trece pe lângă lacul Tăul Mare, mai rar vizitat, ascuns printre jnepeni - cu o legendă proprie despre un balaur. Următorul segment ne conduce până în dreptul unui transformator de rețea electrică, unde întâlnim magistrala BR (traseul 2) coborând spre Muntele Găina și varianta CA dinspre Valea Leucii și Vf. Tomnaticului (traseul 37). De-aici până pe Vf. Cucurbăta Mare mai avem de urcat o diferență de nivel de cca. 300 m, pe o lungime de 1,5 km, în paralel cu BR. Ajungem în dreptul releului de televiziune, la 1849 m, pe cel mai înalt vârf din Munții Apuseni, Vf. Cucurbăta Mare (Vf. Bihor) - cu o panoramă superbă. Din vârf putem coborî în zona Arieșeni, tot pe marcaj BA - pe Valea Cepelor (traseul 60) sau continuăm pe BR peste Vf. Biharia și Piatra Grăitoare spre satul de vacanță Vârtop (traseul 2).

Indicații de parcurs

Traseul pornește din Pasul Criștior (sub Dealul Mare) pe drumul pietruit ce trece prin stânga unui local de alimentație publică din satul Criștiorul de Sus. După aproximativ 2,5 km de la pornire părăsim la dreapta drumul principal pe lângă o casă veche, de unde începem o urcare lungă, dar nu foarte abruptă. Ajungem pe un vârf, coborâm până la un drum care la dreapta duce spre satul Bâlc, dar noi continuăm în față pe culme. De aici începe o urcare continuă până pe Cucurbăta Mare (Vf. Bihor), trecând pe Dealul Runcului, pe lângă Vf. Tăul Mare și pe lângă lacul Tăul Mare. În zona Vf. Tăul Mare este necesară atenție sporită, datorită faptului că poteca se pierde prin vegetația crescută pe potecă.

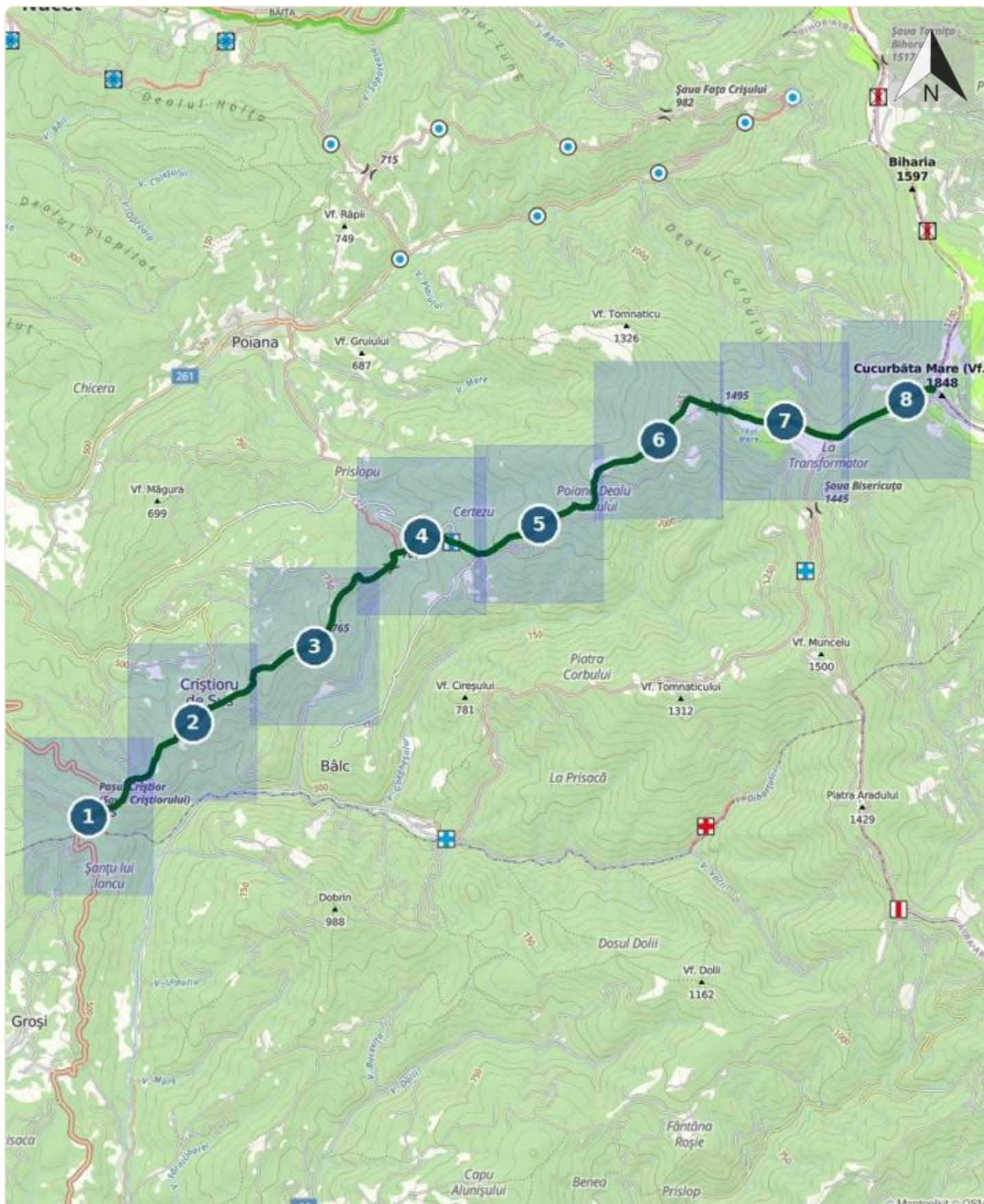
Etape

Traseu omologat. Marcaje rare mai ales în partea superioară. Poteca se poate pierde prin poieni. Iarna recomandat doar schiorilor antrenați și echipați.

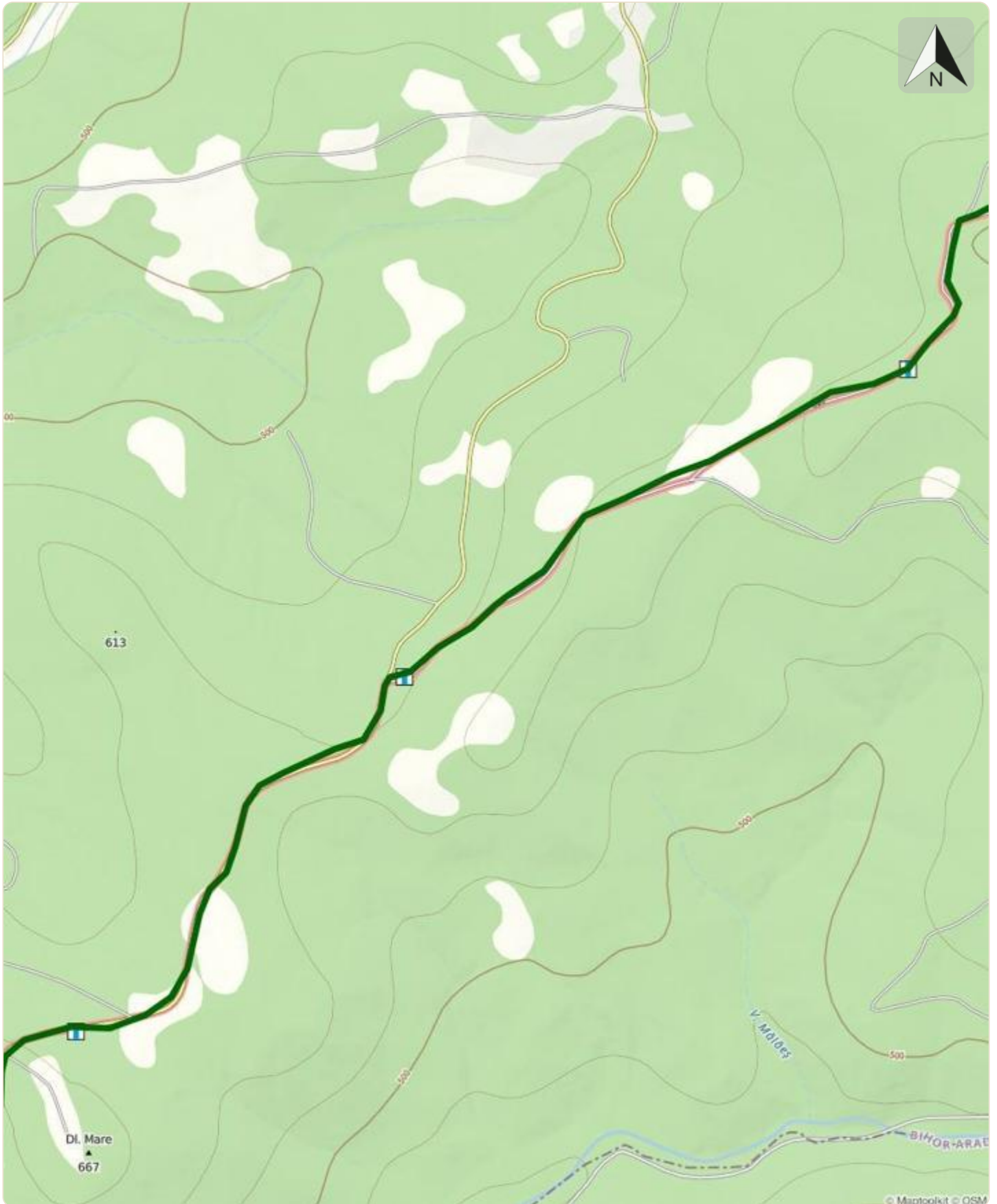
Observații

Marcaje rare mai ales în partea superioară. Poteca se poate pierde prin poieni. Iarna recomandat doar schiorilor antrenați și echipați.

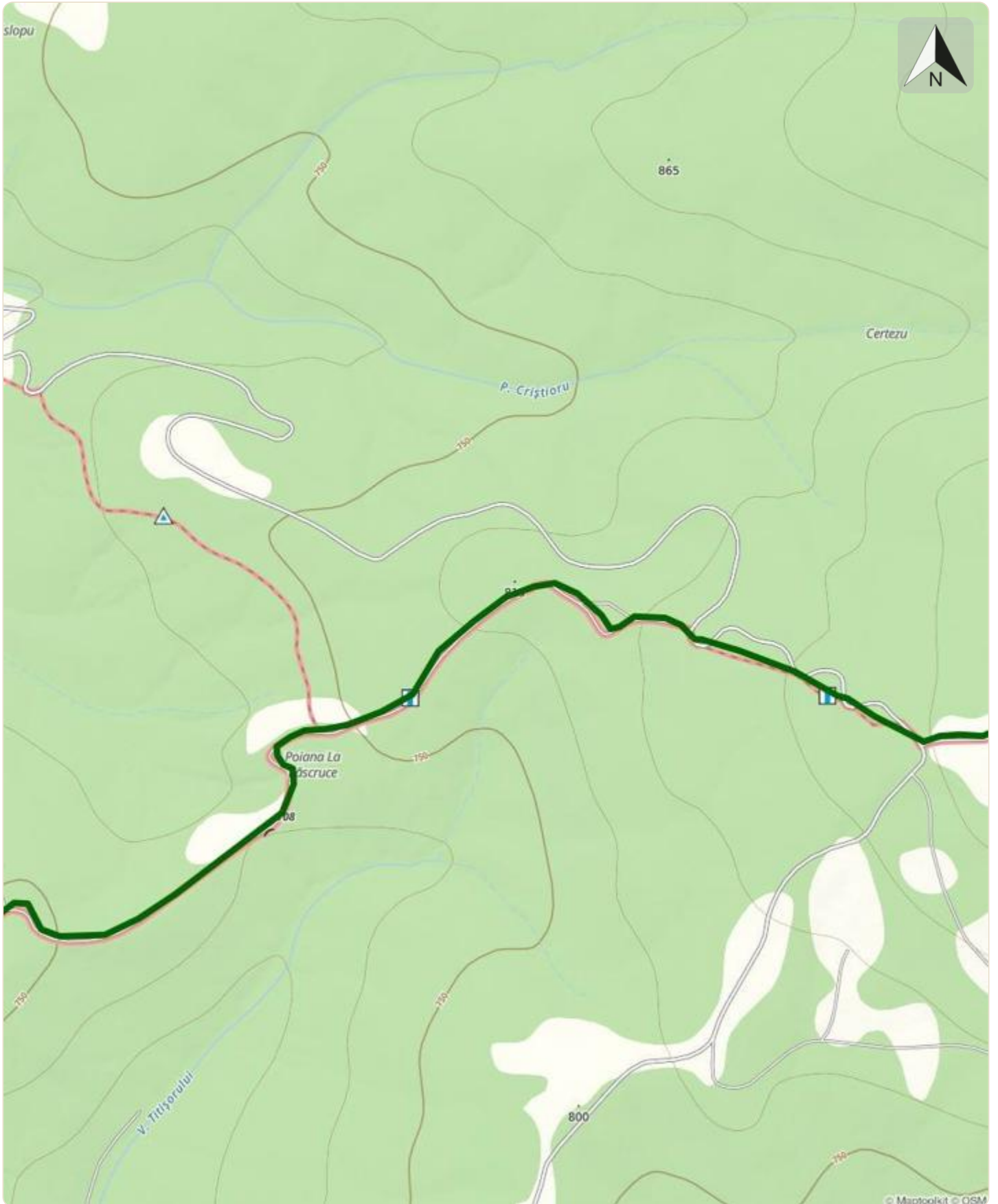
17MN35: Pasul Criștior (Șaua Criștiorului) - Poiana La Răscruce - Vf. Cucurbăta Mare (Vf. Bihor)

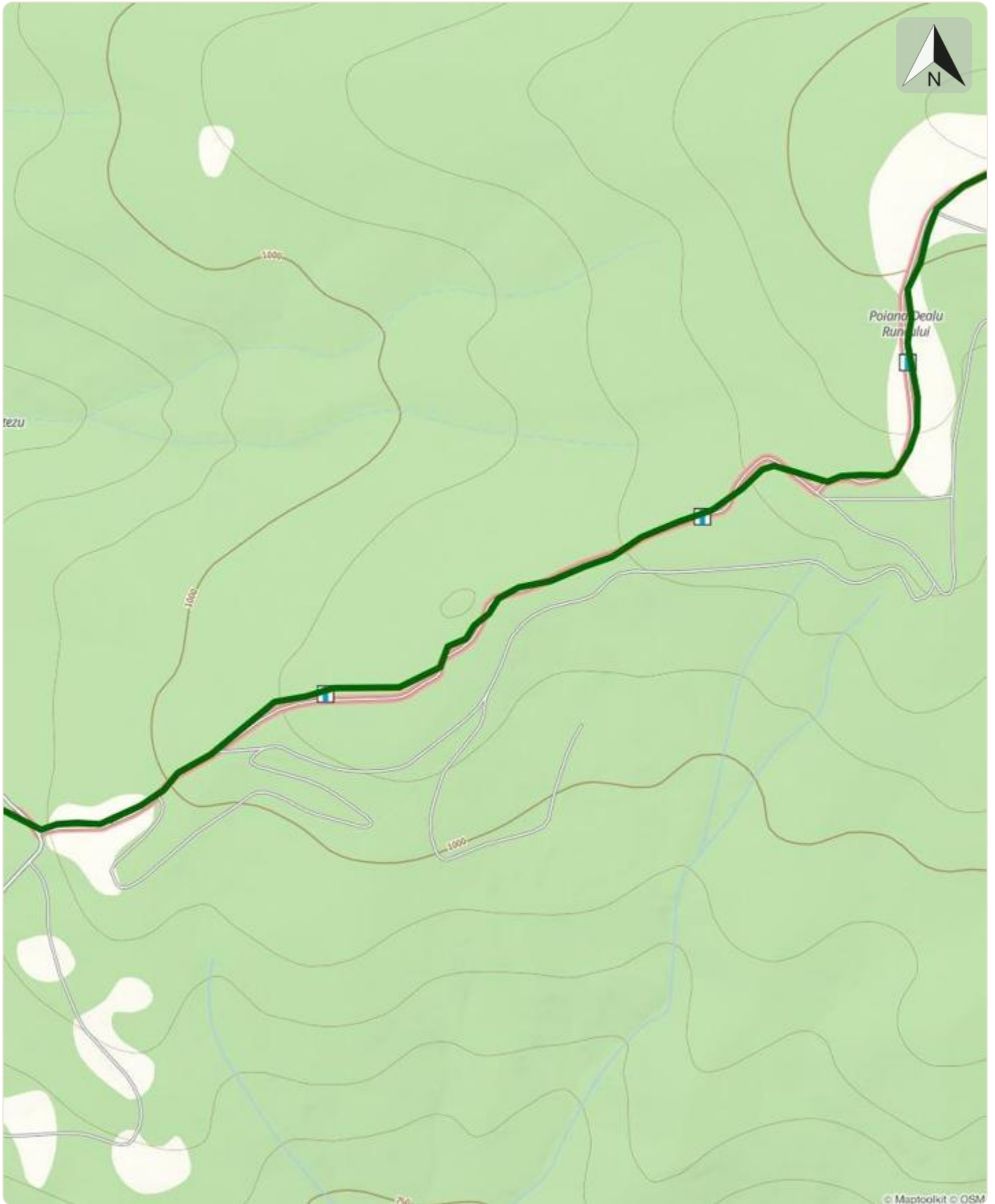


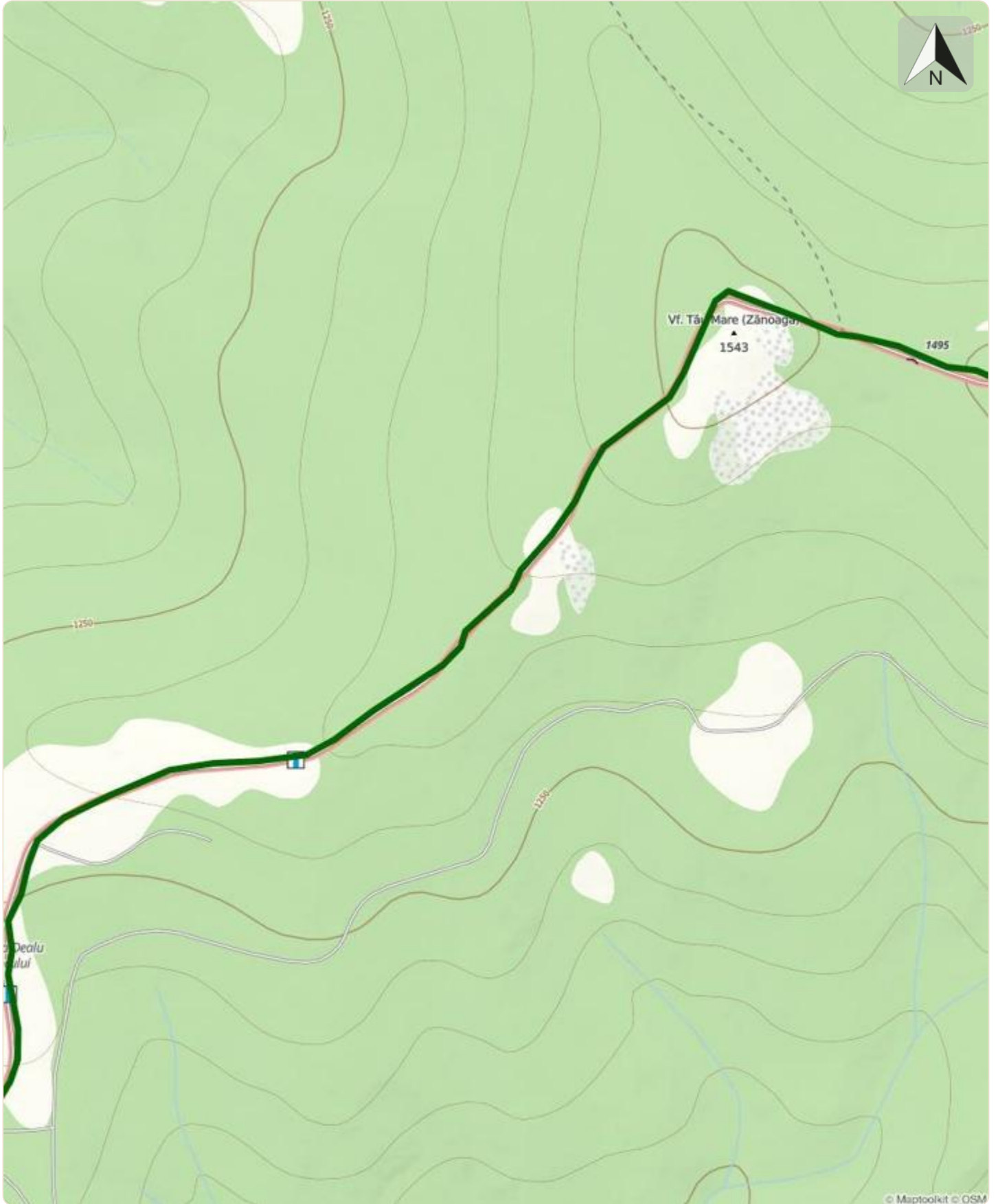


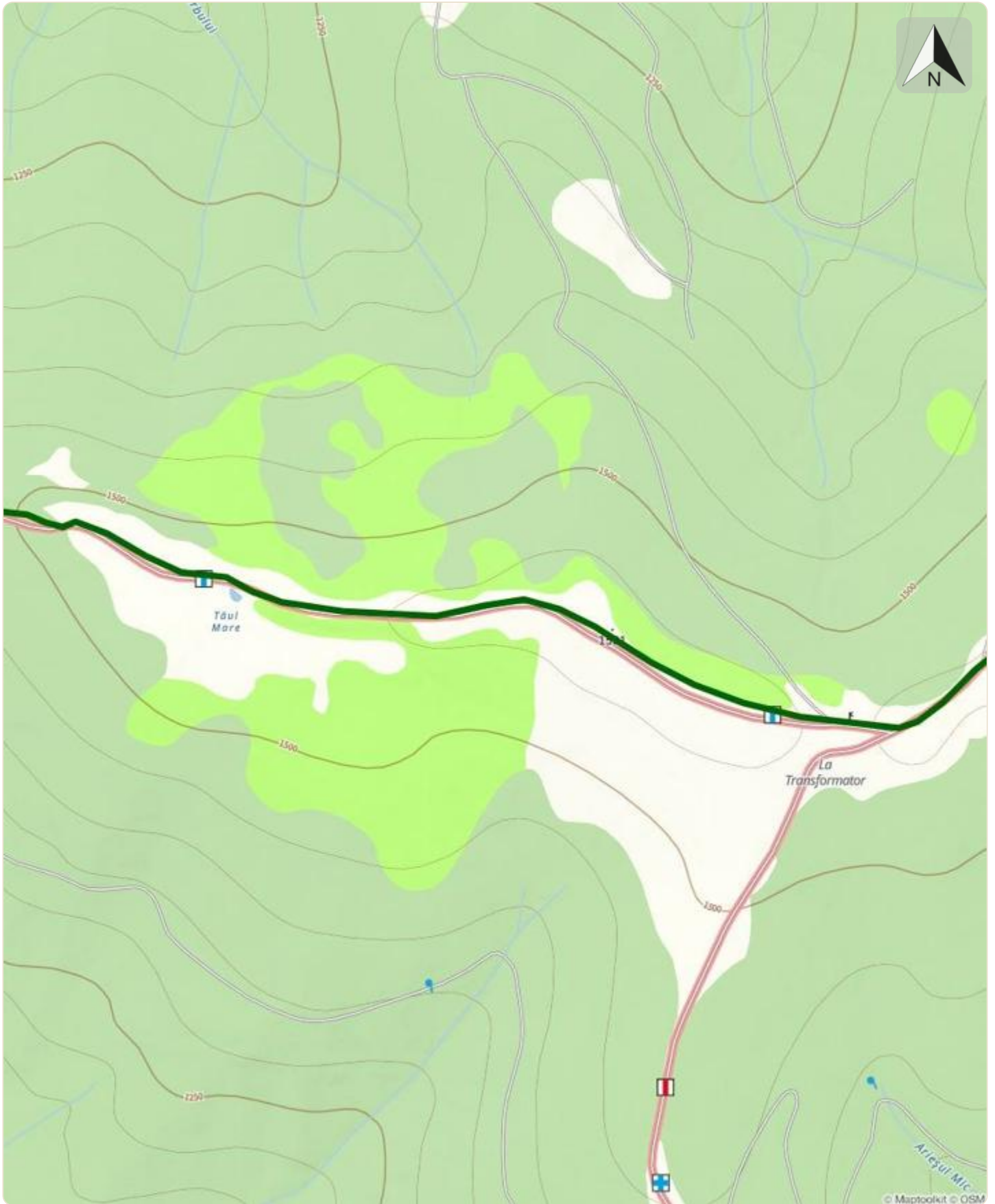


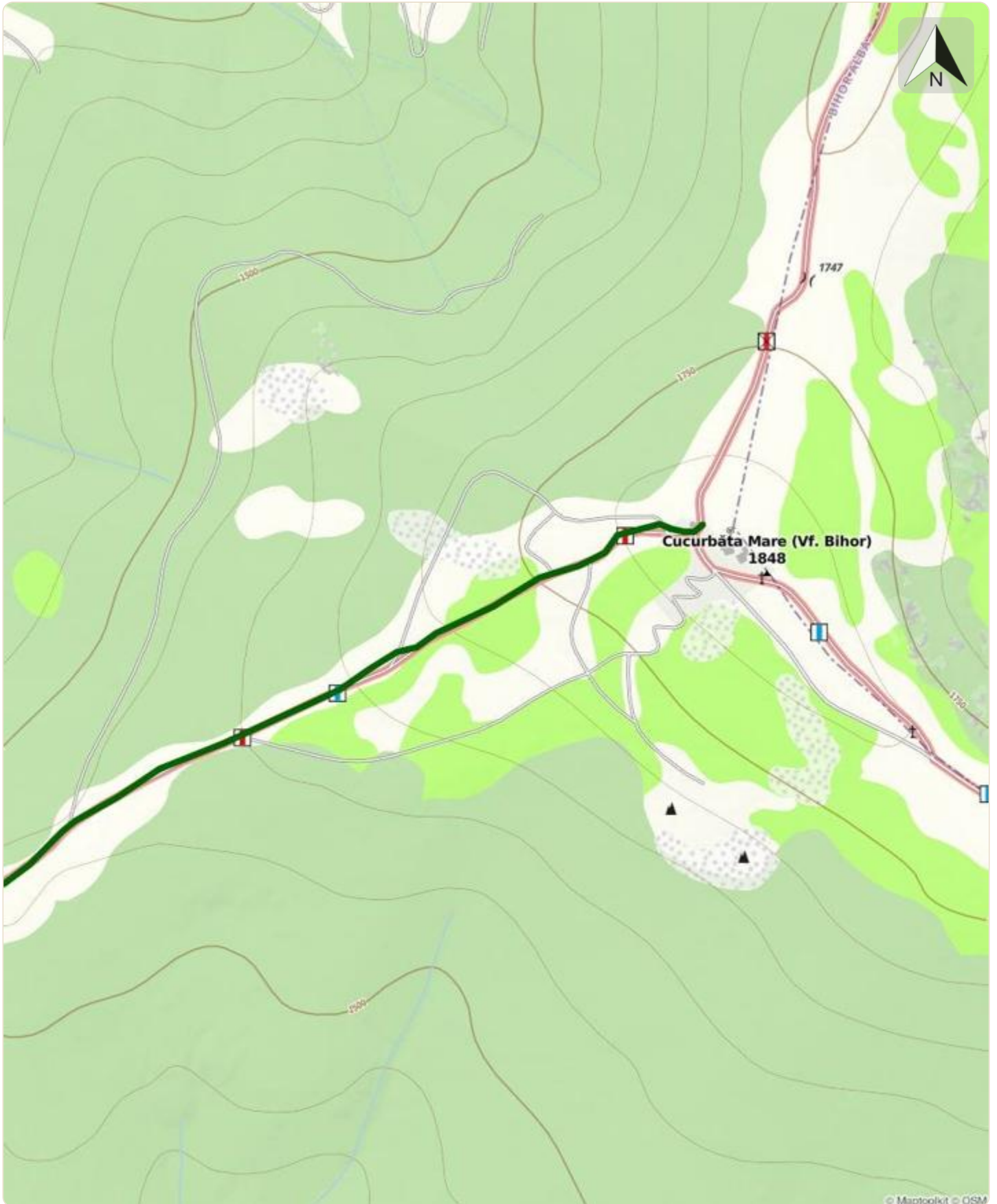












© Maptoolkit © OSM