

03MB13: Pasul Bratocea - Teșila - Pasul Bratocea



CICLISM



Dificultate:
mediu/difcil



Distanță:
65.7 km



Durată:
-



Urcare:
2549 m



Coborâre:
2549 m



Vârf:
1754 m



DETALII TRASEU

Regiuni	Brașov Ciclist
Județe	Prahova, Brașov
Sectoare hartă	28 sectoare

Cele mai bune sezoane

Ianuarie	Februarie	Martie	✓ Aprilie	✓ Mai	✓ Iunie
✓ Iulie	✓ August	✓ Septembrie	✓ Octombrie	Noiembrie	Decembrie

Traseul 13 propune un circuit cicloturistic în forță, traversând culmea Munților Grohotiș de două ori, pornind din Pasul Bratocea. Folosim în mare parte frumoase drumeaguri de pământ, pe alocuri înierbate. Priveliști spre munții Baiului, Ciucaș, munții Buzăului (culmea Tătaru).

Descriere

Traseul 13 face un circuit în munții Grohotiș, între Pasul Bratocea și localitatea Teșila, peste culmea principală. Un parcurs solicitant, cu peste 3000 m diferențe de nivel, pe cca. 66 km. Altitudinea maximă se înregistrează aproape de Vf. Bobu Mic (1754 m). Traseul de față propune un circuit cu o diferență semnificativă de nivel, potrivit cicliștilor bine antrenați, traversând culmea Munților Grohotiș cu urcări și coborâri serioase. Pentru start, urmăm drumul național DN1A ce urcă în Pasul Bratocea, limita cu Munții Ciucaș. Din pas începem urcarea spre vârfurile Bobul Mic și Grohotișu, urmând drumul forestier bine conturat de pe culmea Munților Grohotiș, pe alocuri înierbat. Odată ajunși la peste 1700 m, orizonturile se deschid spre munții Baiului, Ciucaș, munții Buzăului (culmea Tătaru) etc. Coborâm (downhill) spre localitatea Teșila, printre movilele înțesate de stâne din munții Grohotiș. Coborârea ne prilejuște un lung parcurs pe frumoase drumeaguri de pământ, pe alocuri înierbate. Ajungem pe Valea Doftanei, în localitatea Teșila, la poalele plaiurilor pastorale ale munților Baiului și munților Grohotiș. În Căminul cultural a fost amenajat Muzeul de Arte Plastice din Teșila, cu sute de opere de artă (picturi, sculpturi) ale unor artiști consacrați, participanți la “Tabăra Internațională de Creație Plastică din Valea Neagră”, care are loc anual. Din Teșilă începem o urcare serioasă înapoi spre Culmea Munților Grohotiș, pe drumul forestier Valea Dințeasa. Urcăm pe bicicletă sau pe lângă (push bike), pe o pantă abruptă și înierbată (slab conturată) ce ne scoate sub Vf. Zănoagei (1509 m), de la care continuăm pe culme spre vârful Bobul Mic. Culmea este înțesată de stâne. De sub Vf. Bobu Mic (1754 m) revenim la Pasul Bratocea pe același parcurs pe care l-am avut la dus, cu imaginea Ciucașului la nord.

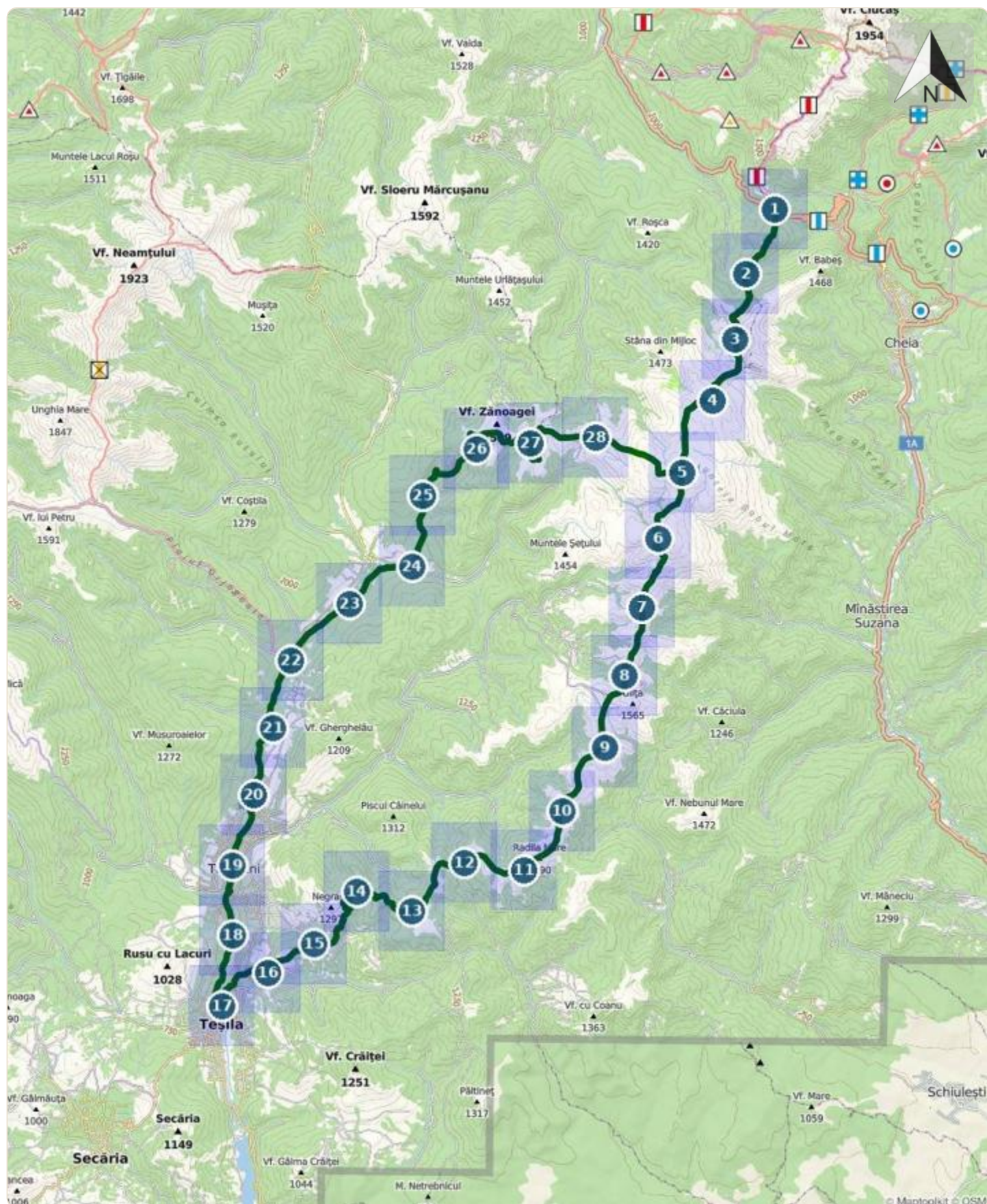
Indicații de parcurs

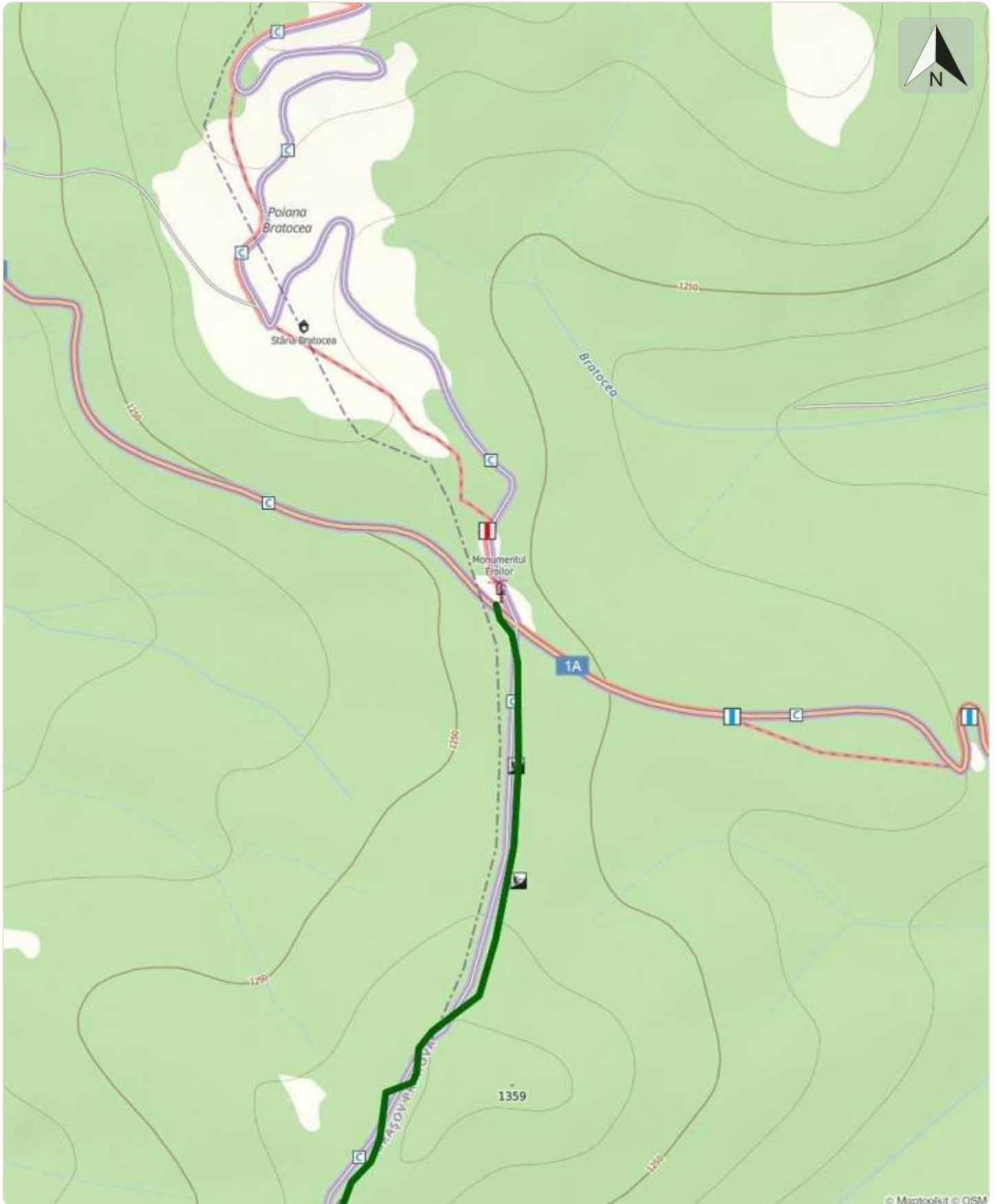
Al doilea traseu din Munții Grohotiș pornește chiar de la limita lor și anume Pasul Bratocea, pas ce îi desparte de Munții Ciucaș. Din pas, urcăm pe drumul forestier bine conturat, ce are mici porțiuni mai abrupte, până ieșim din pădure. De aici direcția e simplă - ținem culmea Munților Grohotiș pe direcție NE-SV pe drumuri de pământ, pe alocuri înierbate. Depășim vârfurile Bobul Mic și Grohotișu, fiind mereu la mare înălțime. Ne angajăm apoi într-o lungă coborâre spre localitatea Teșila, având uneori mici ruperi de pantă, care ne vor reaminti că orice culme sănătoasă are sus-jos-urile ei. Ajunși în sat la drumul asfaltat ne permitem o pauză după care ținem valea preț de câțiva kilometri, pentru a părăsi-o și alege un drum forestier de pe Valea Dințeasa ce ne va scoate iar în Culmea Grohotișului. Mai pe bicicletă, mai pe lângă (datorită pantei sau a substratului înierbat și a drumurilor nefolosite) ajungem sub vârful Bobul Mic, iar de aici ne întoarcem în Pasul Bratocea pe urmelor propriilor roți. Un circuit frumos ce are panorame largi spre Baiului, Ciucaș, Tătaru etc.

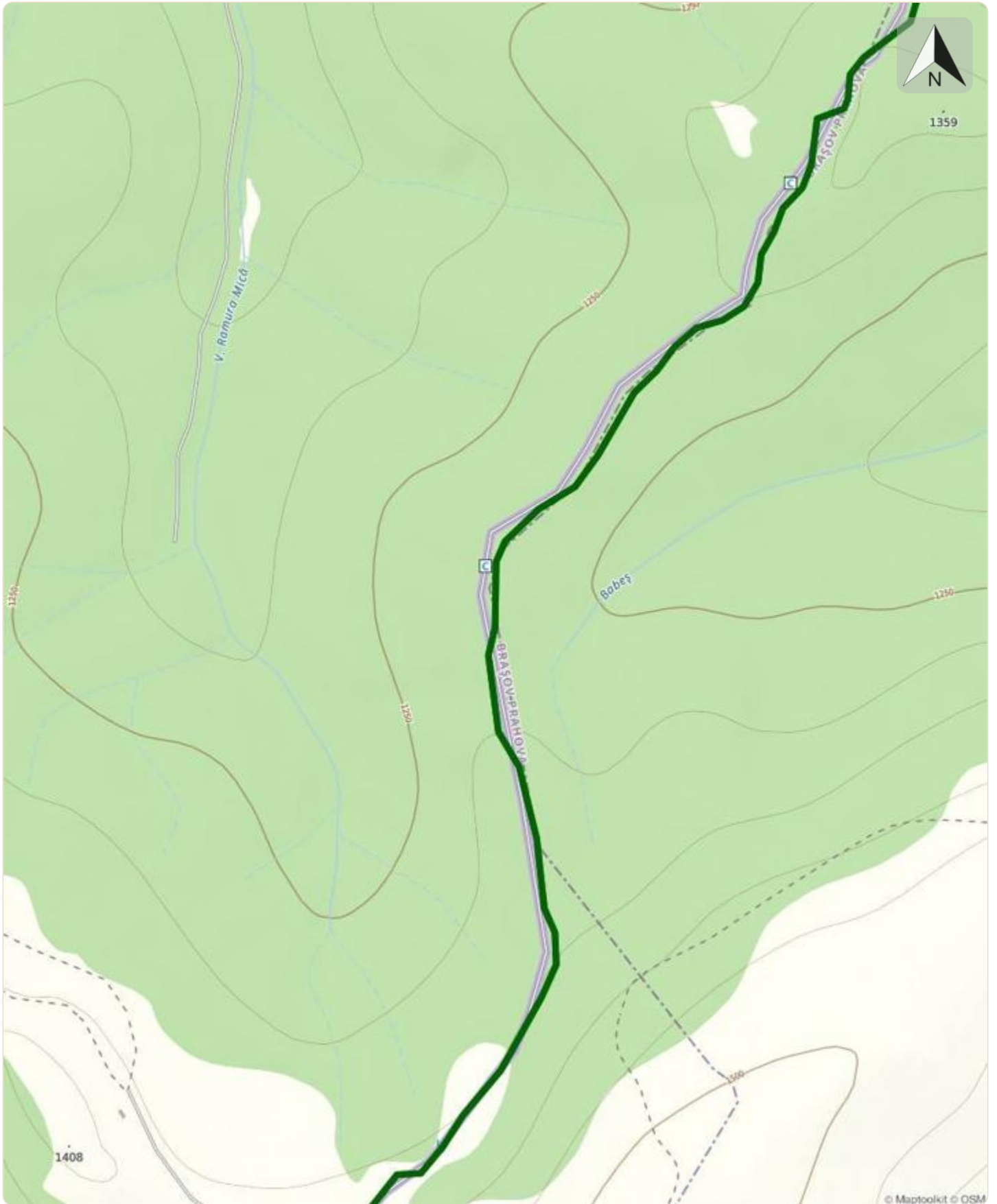
Etape

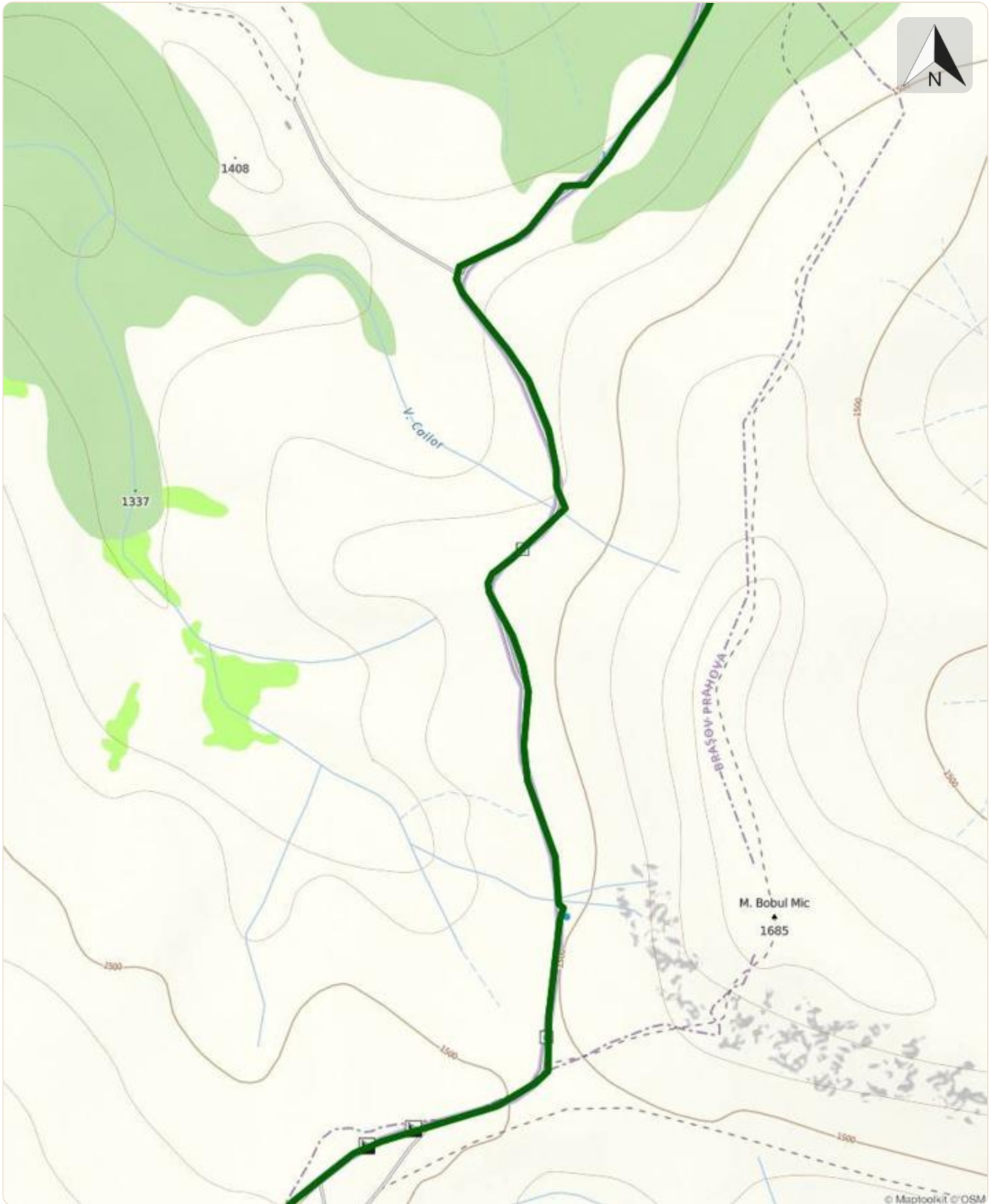
Pasul Bratocea - Culmea Munților Grohotiș - Teșila - Valea Doftanei - Culmea Munților Grohotiș - Pasul Bratocea

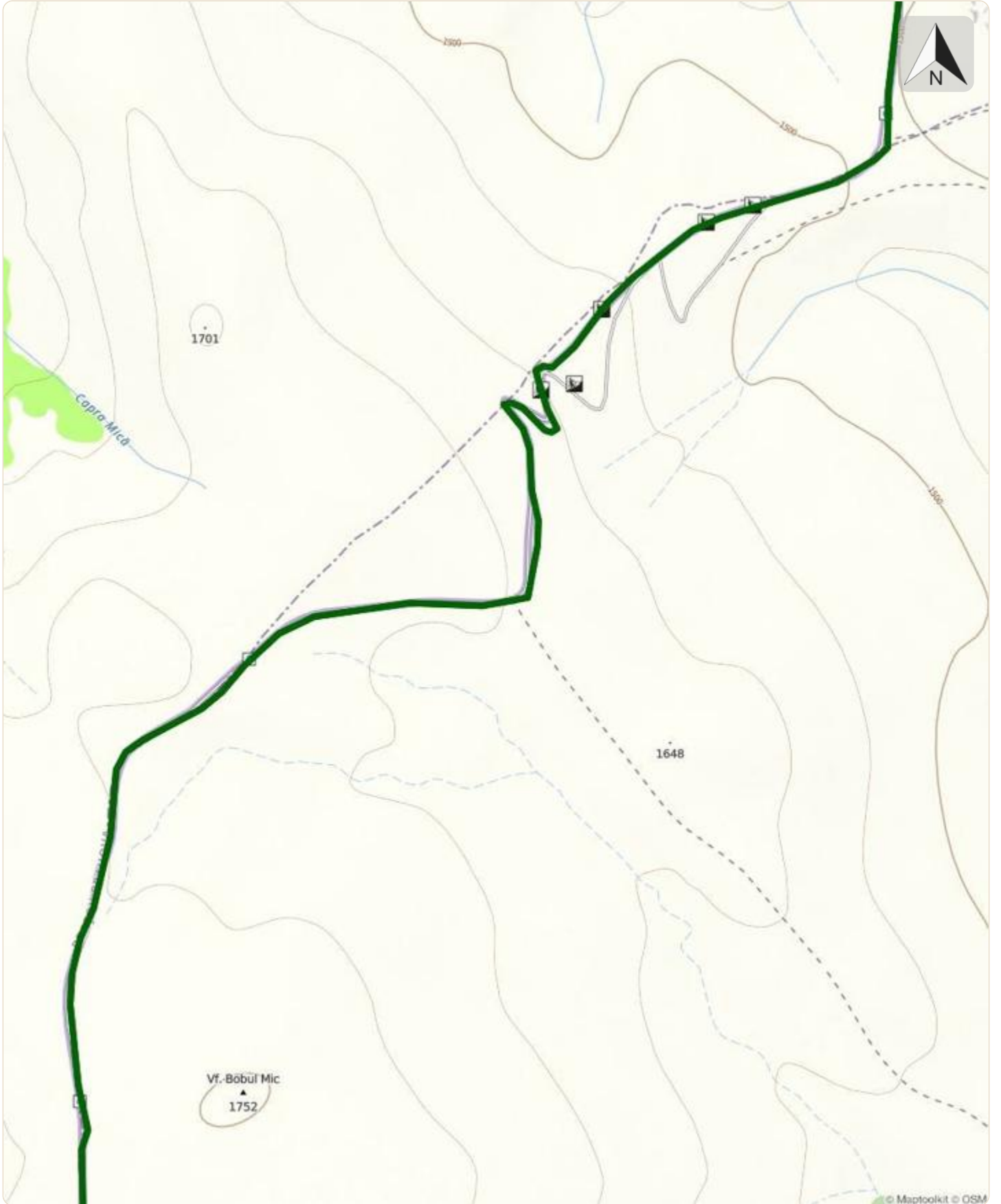
03MB13: Pasul Bratocea - Teșila - Pasul Bratocea

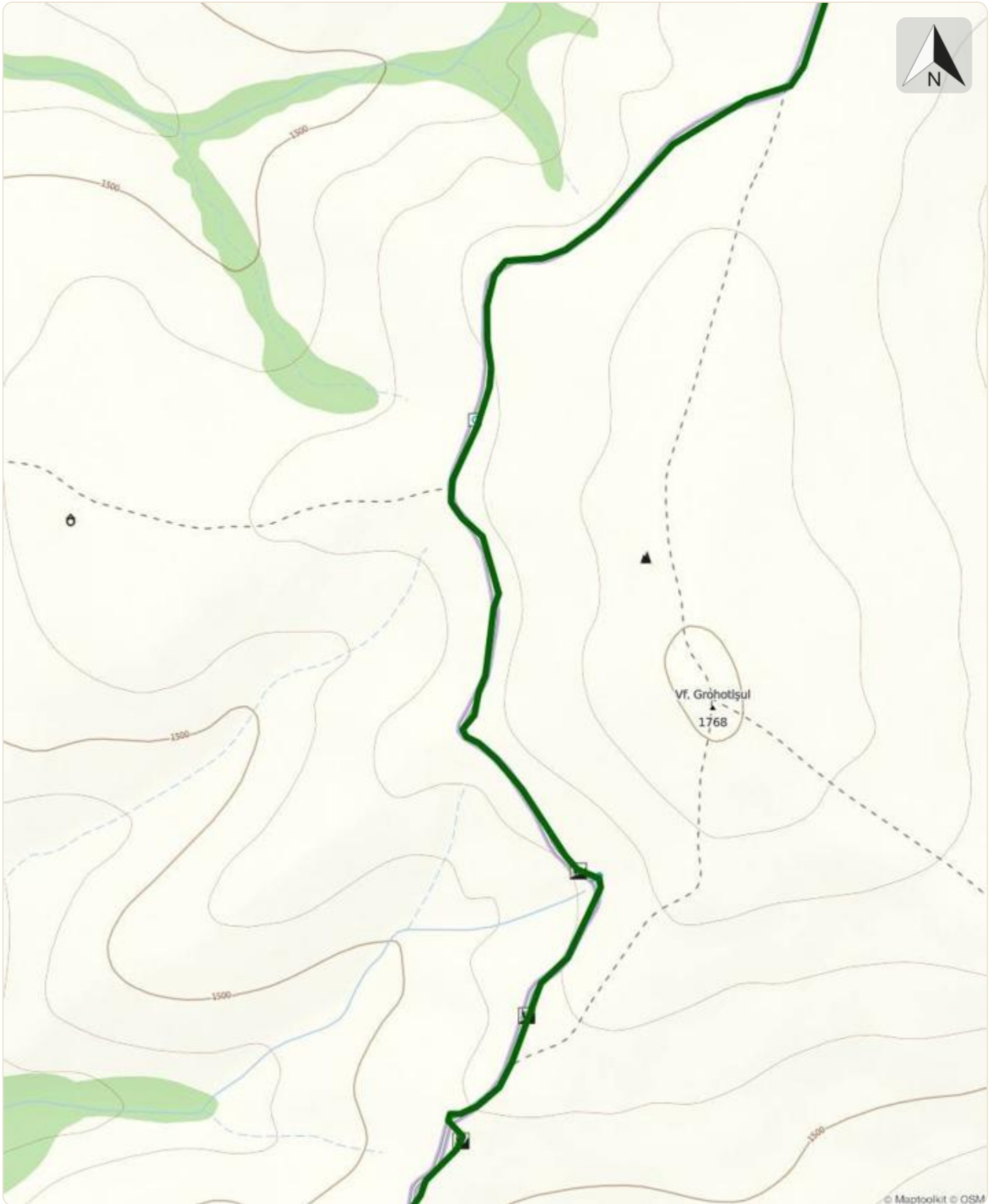


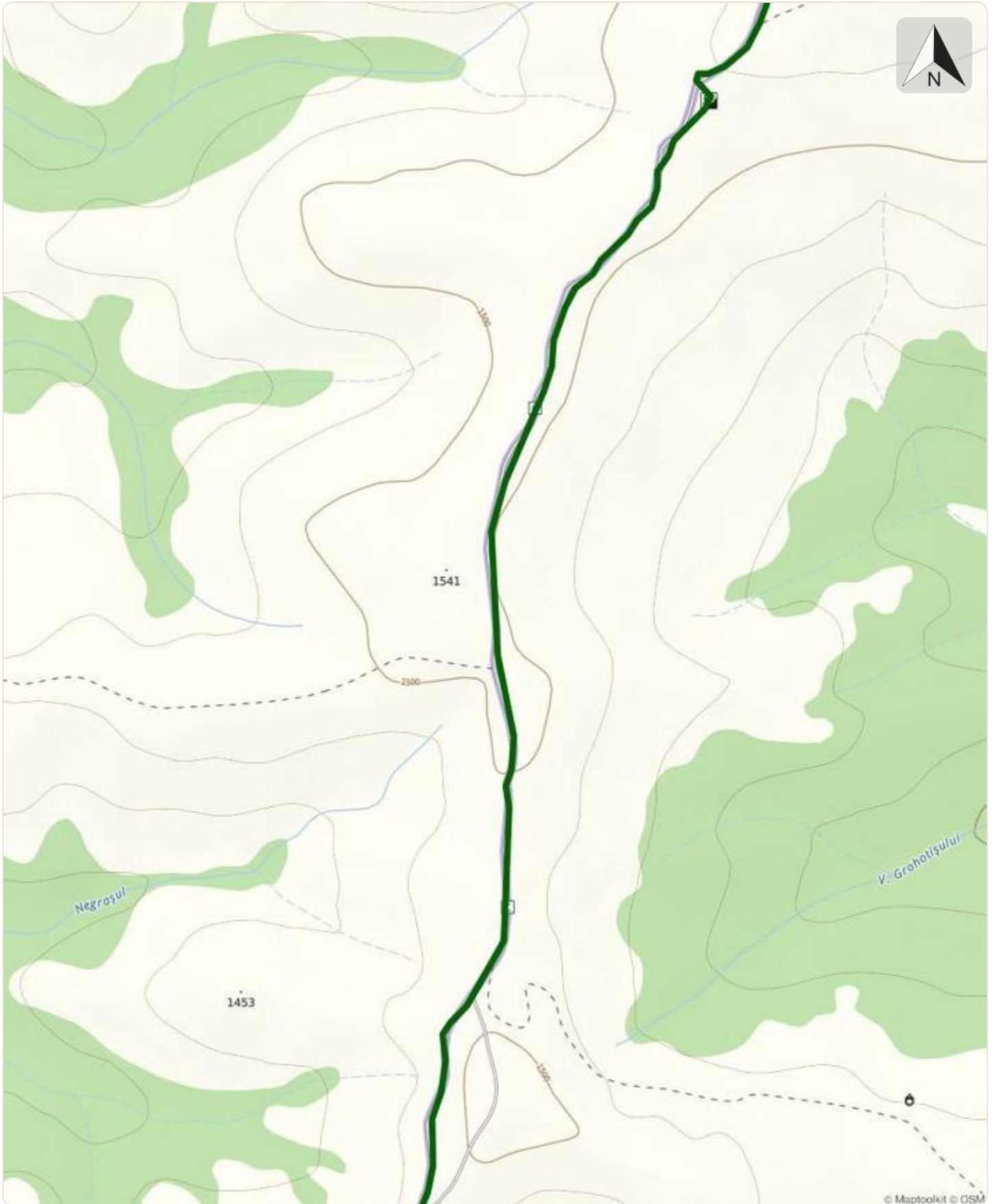


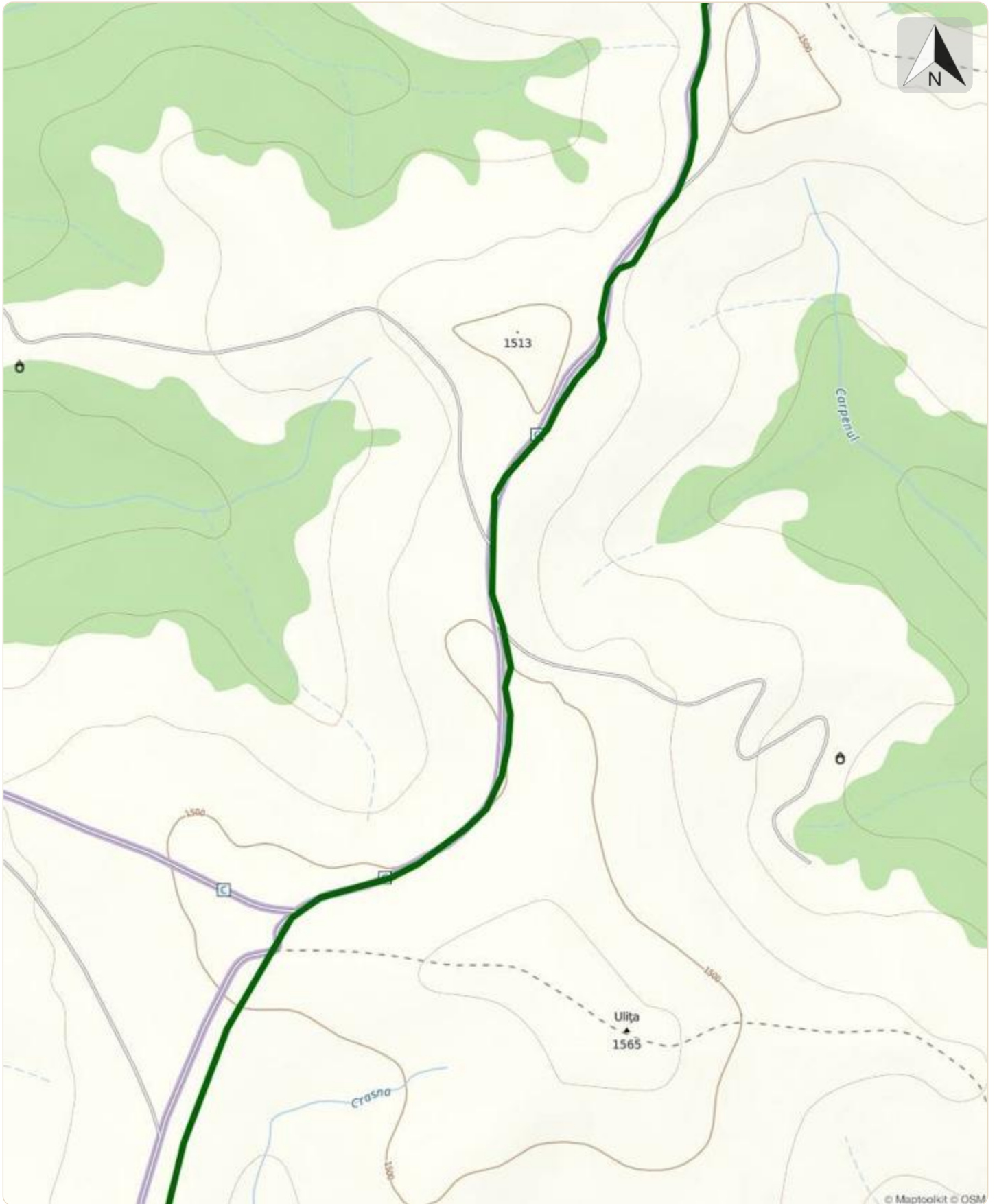


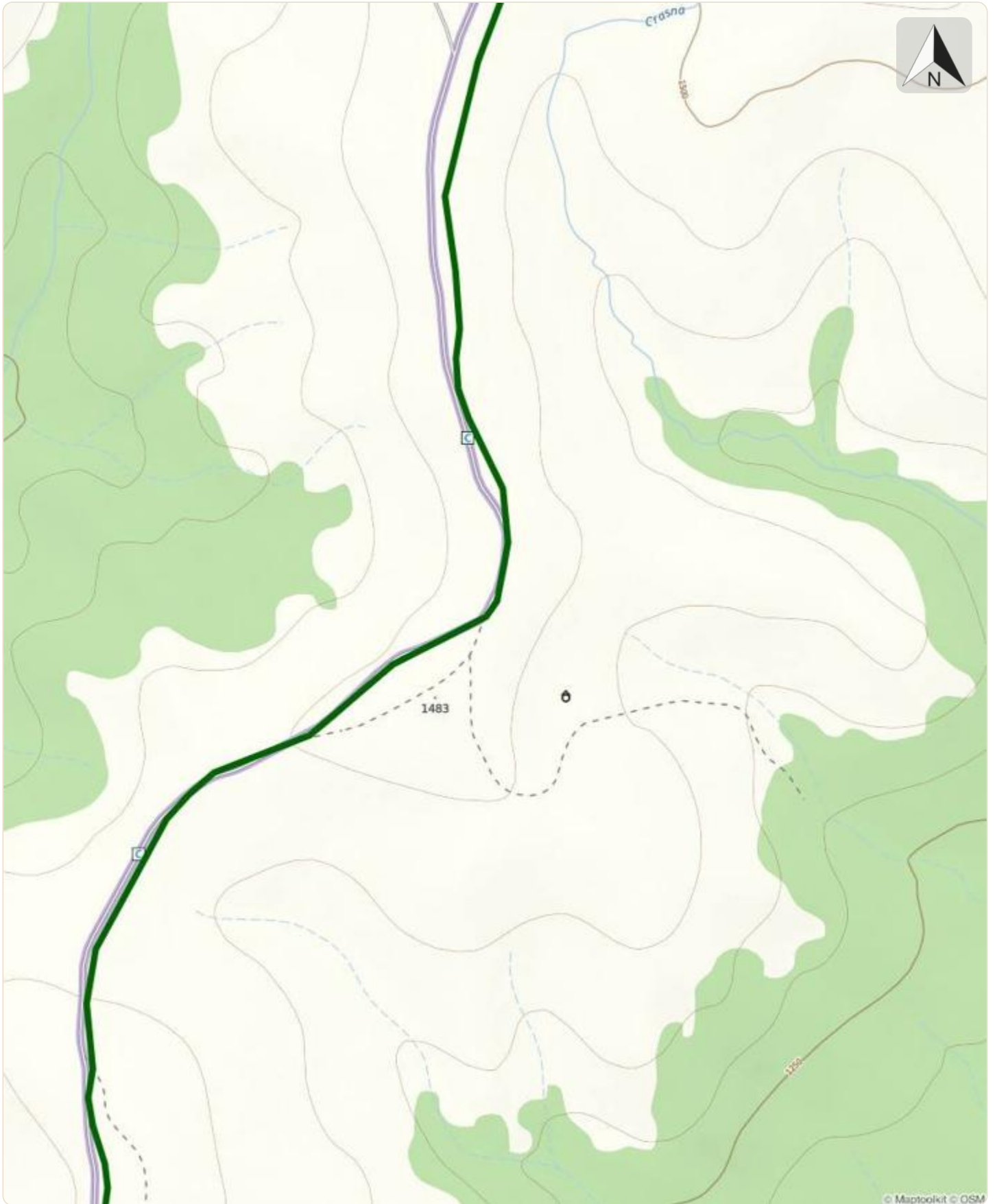


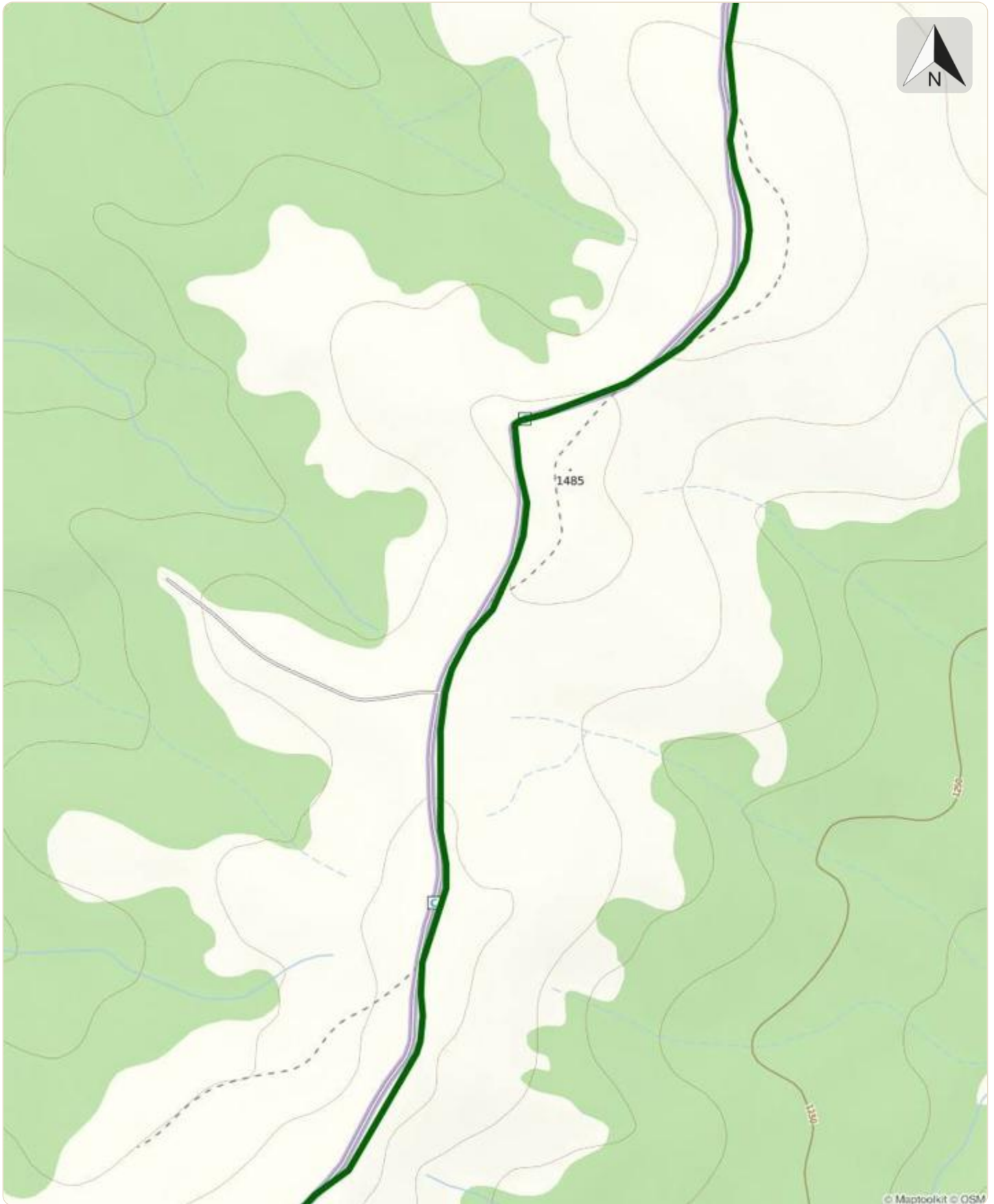


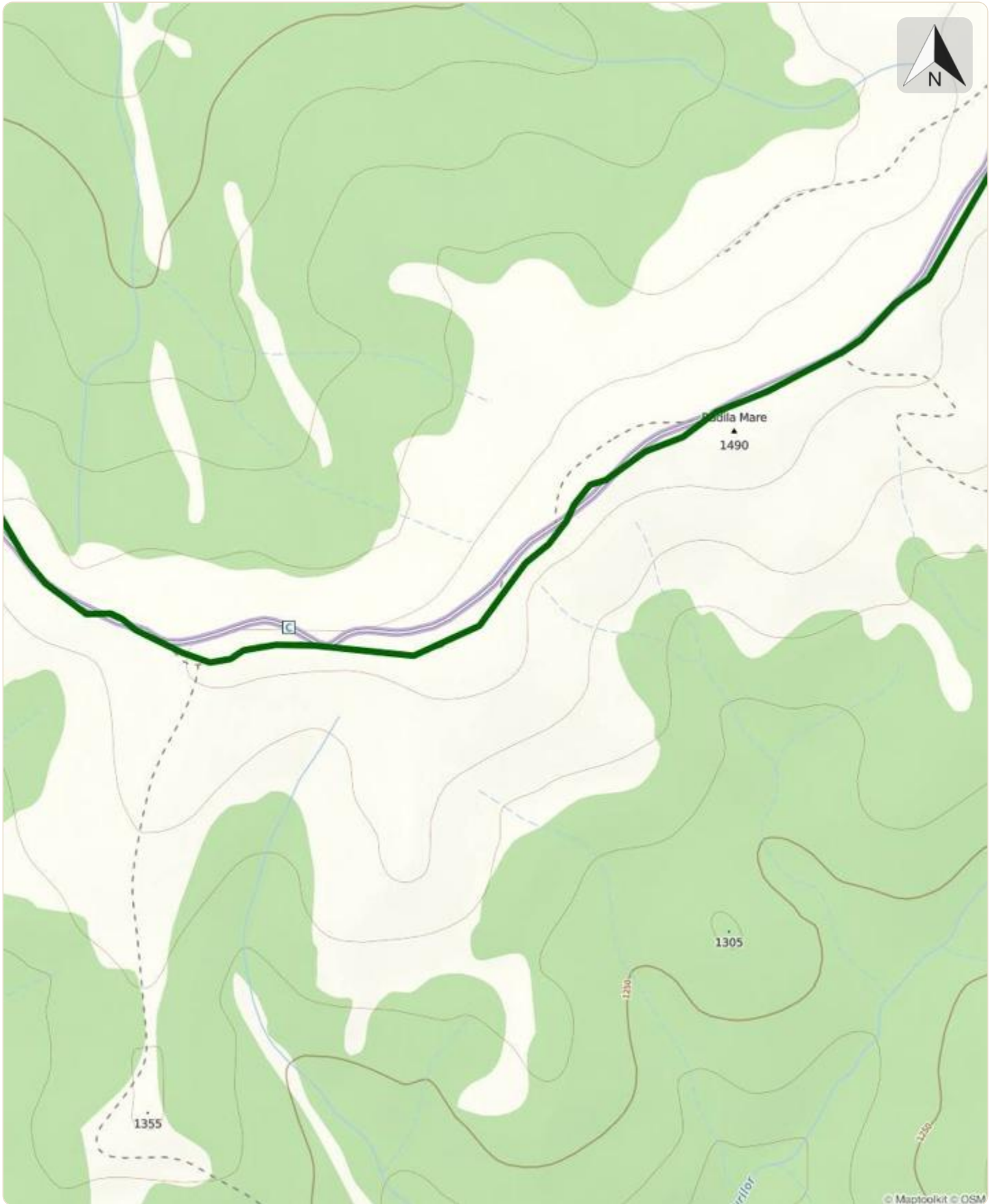


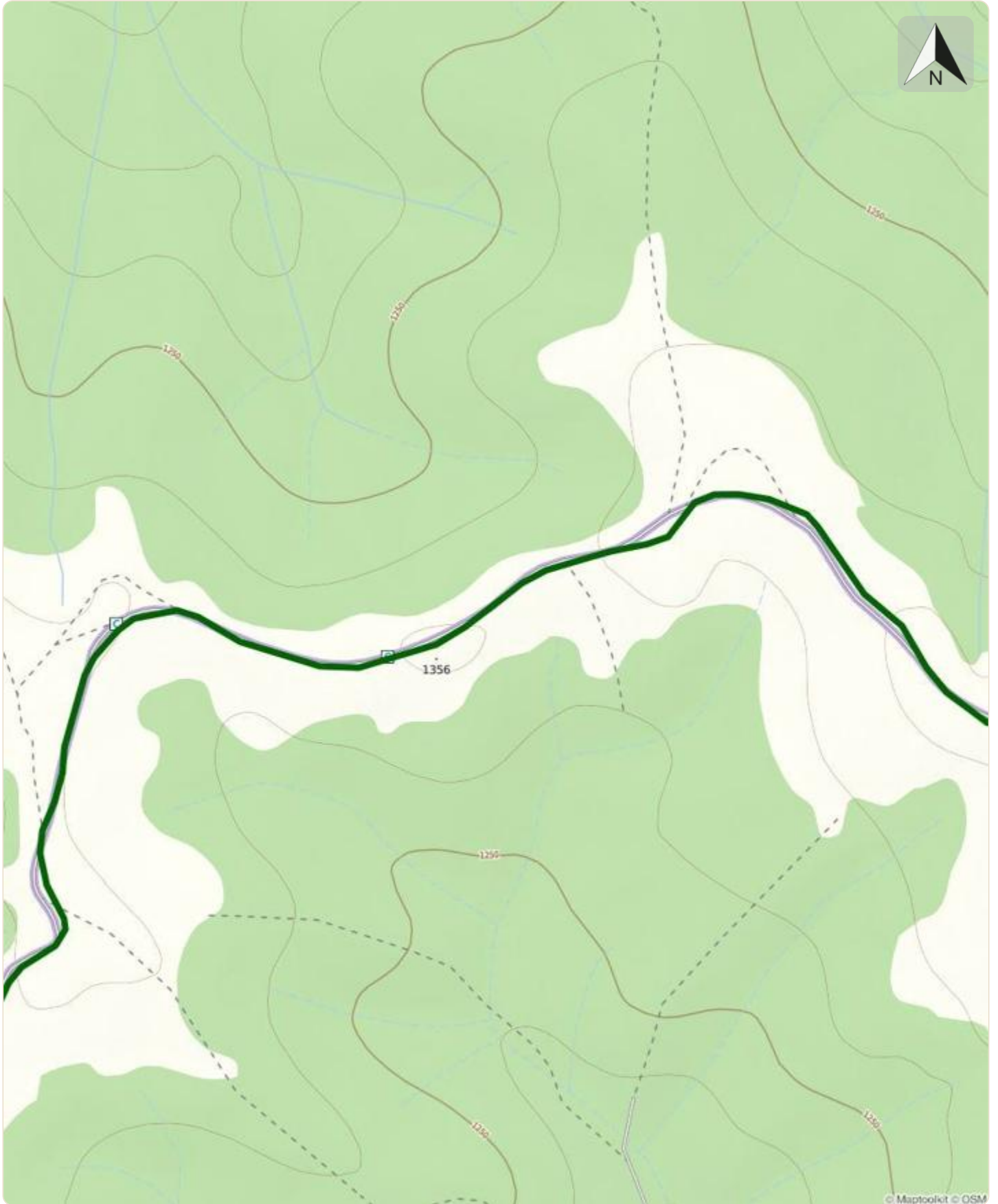




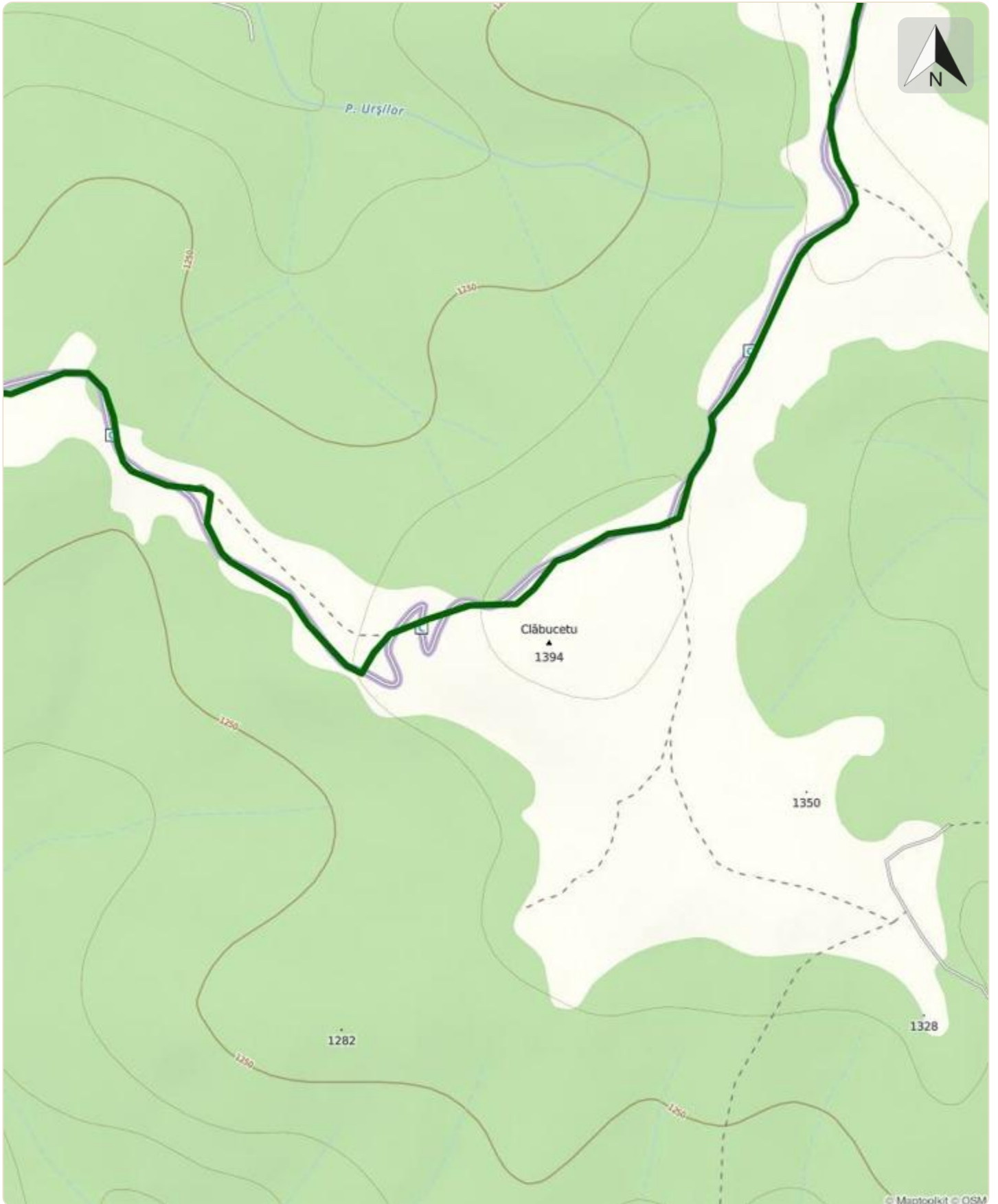


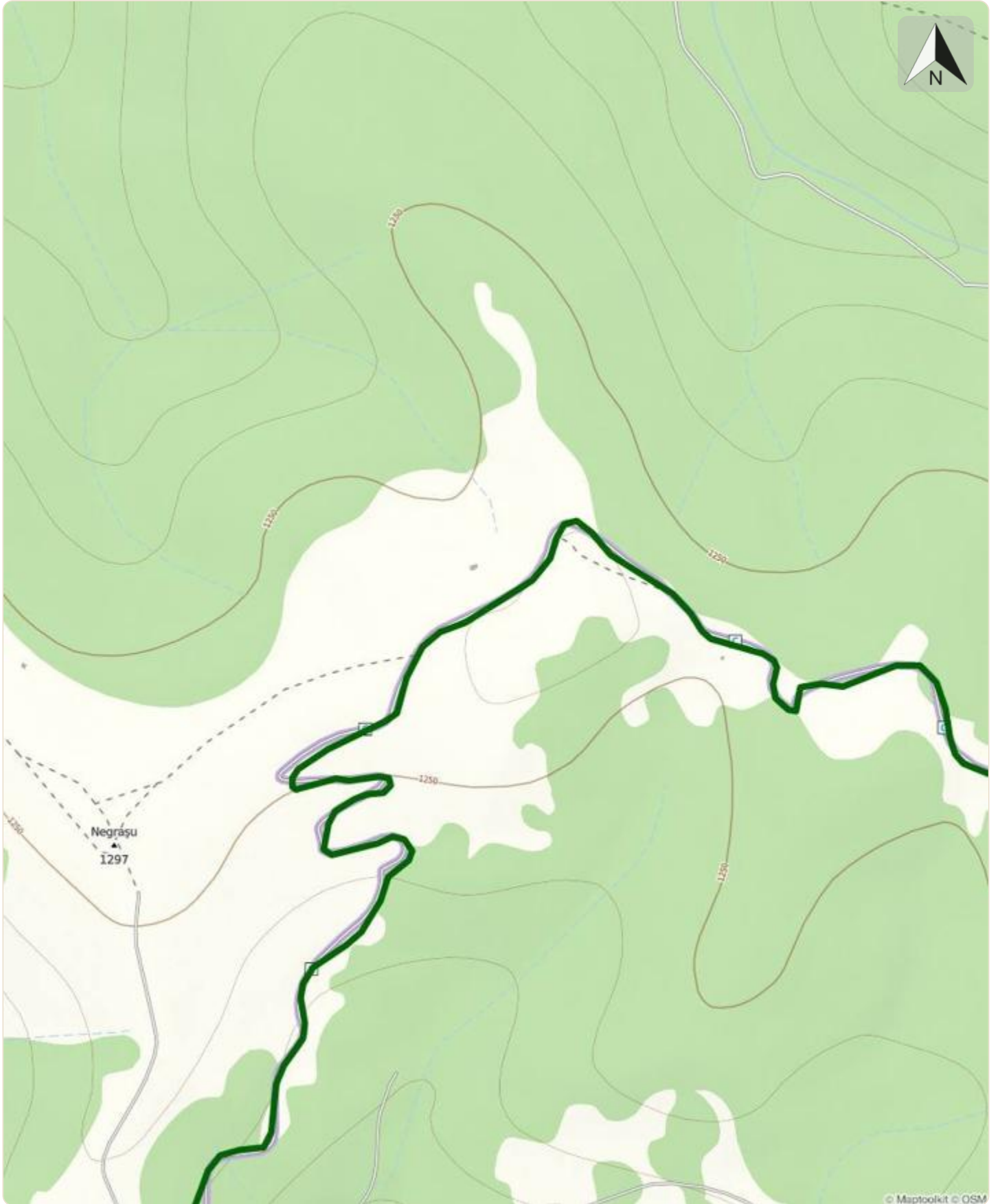




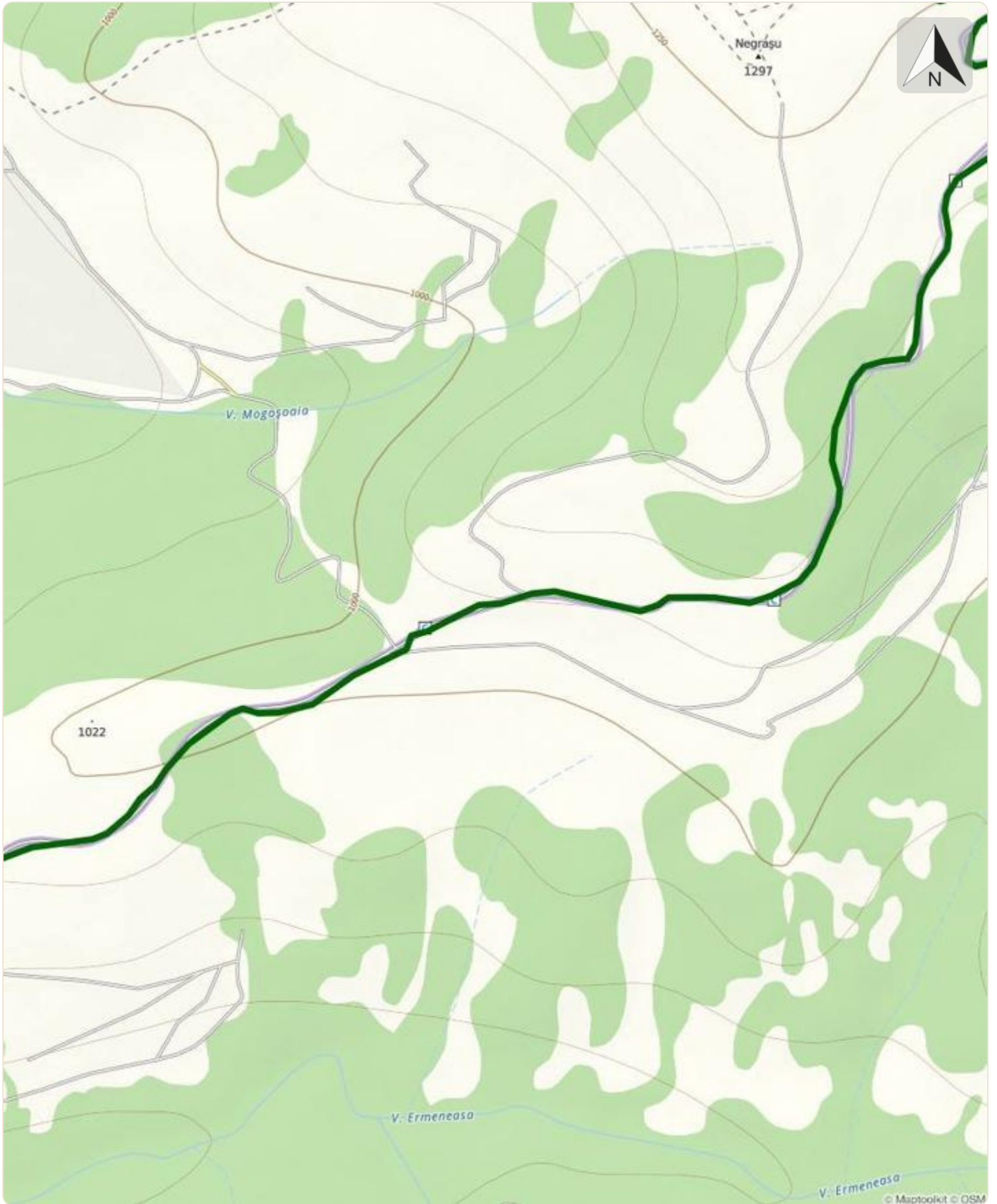


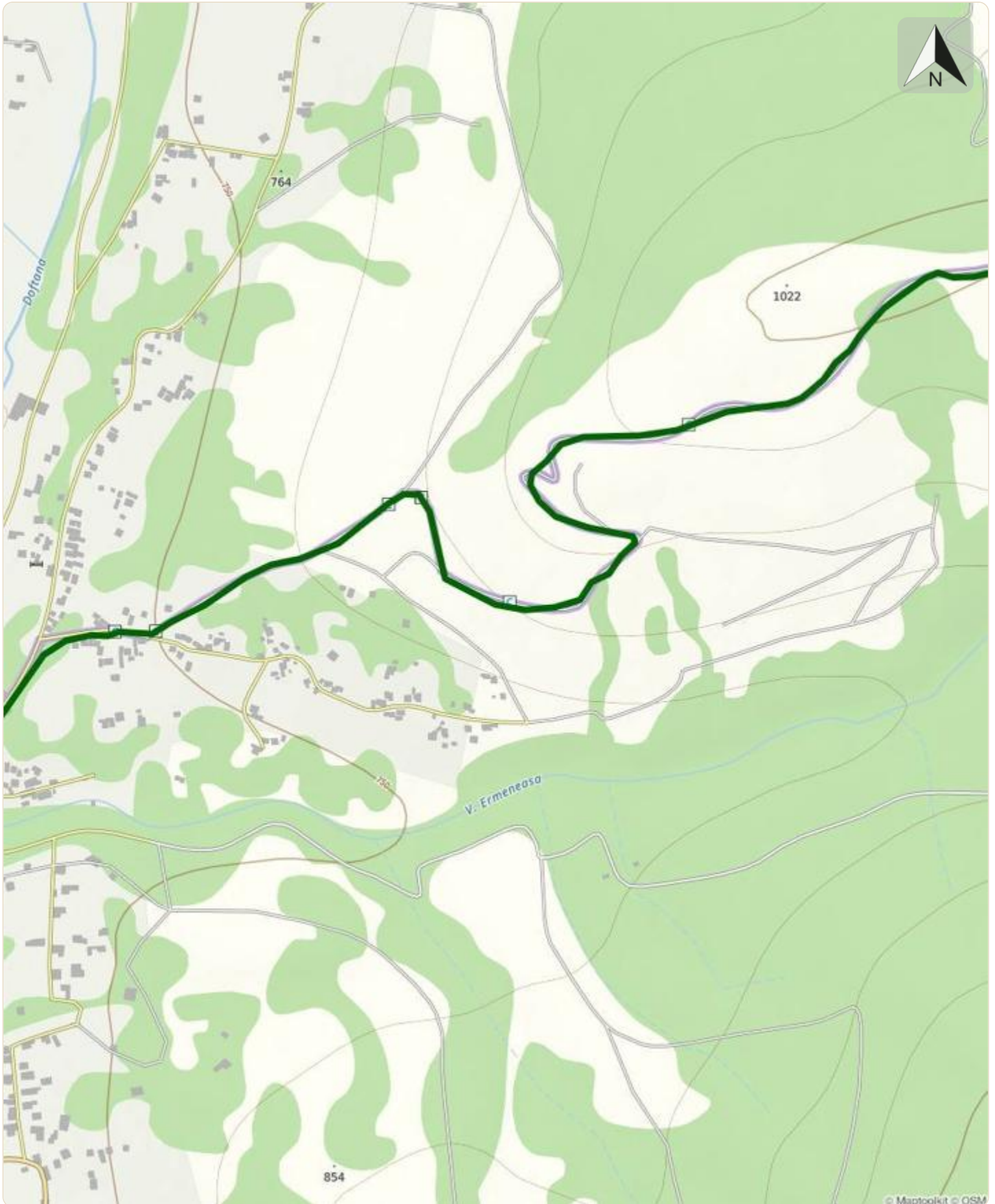
© Maptoolkit © OSM

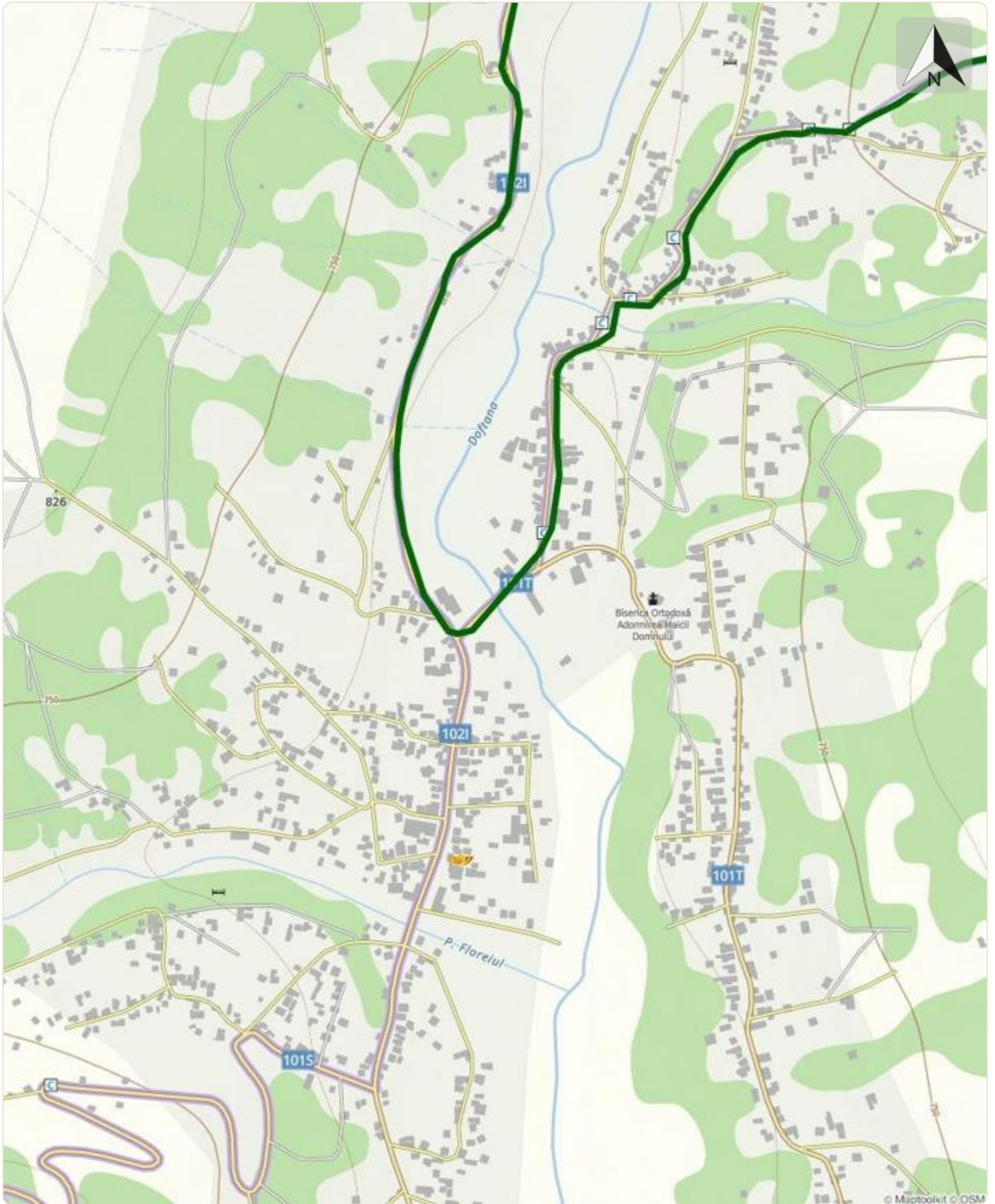


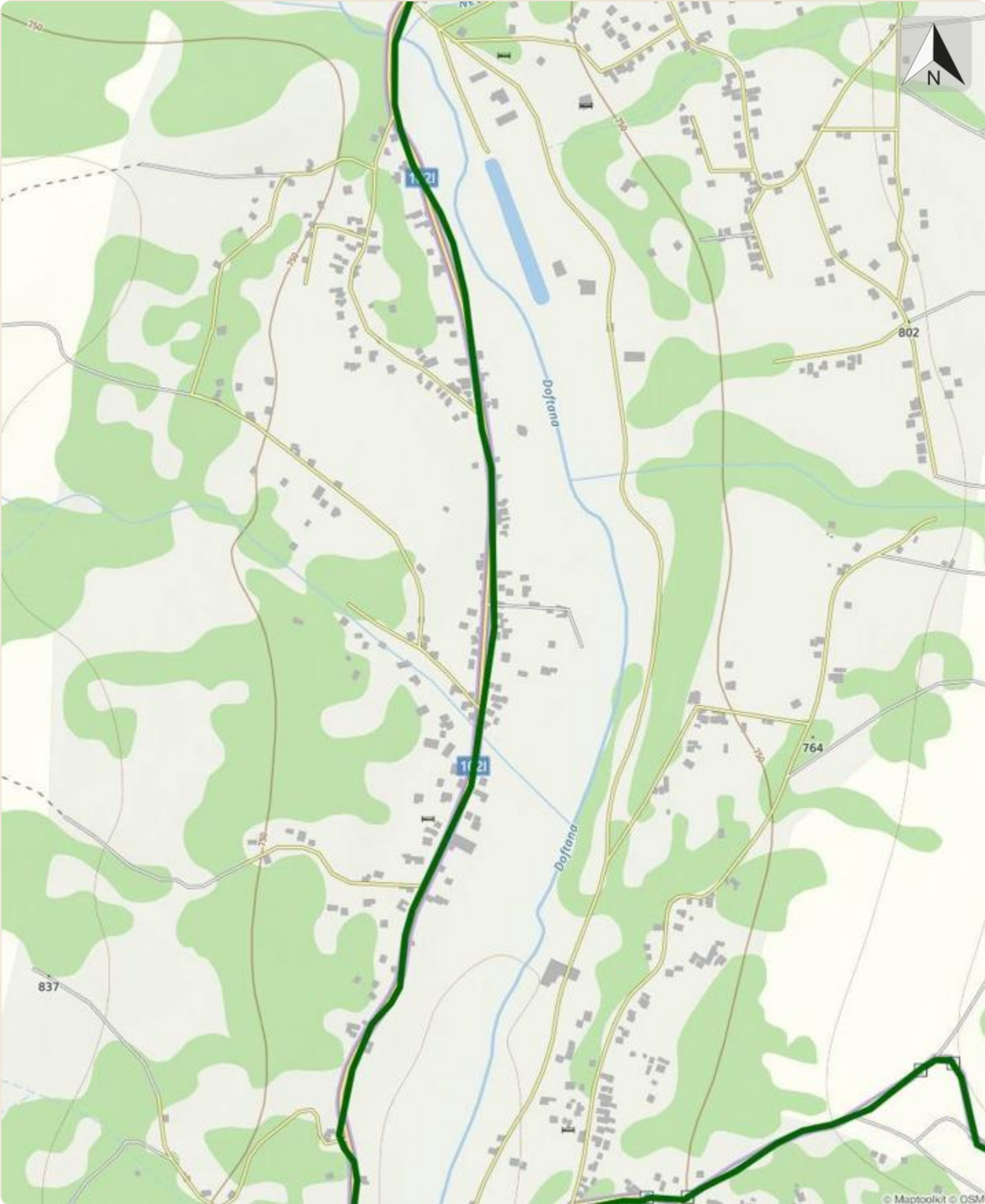


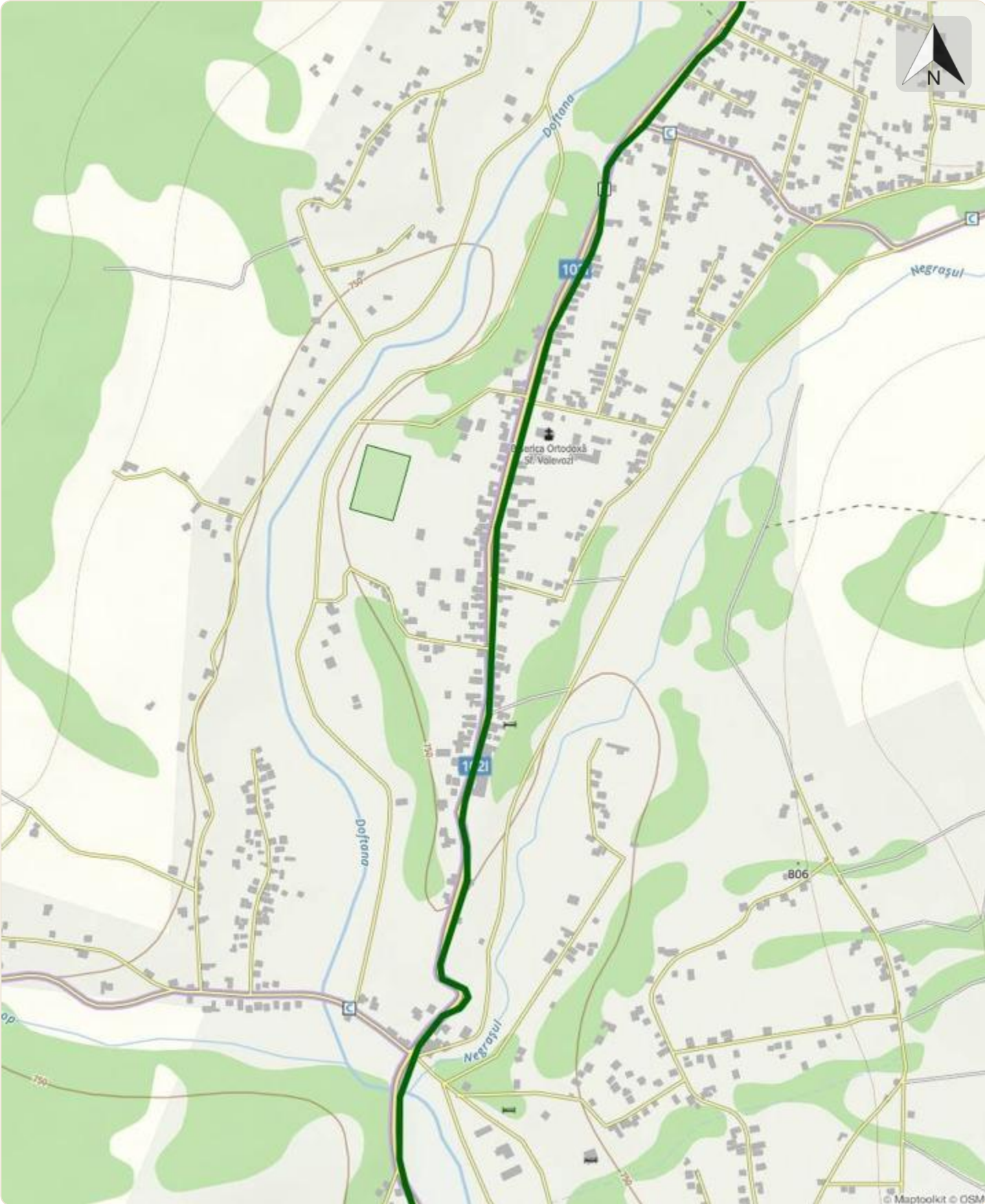
© Maptoolkit © OSM

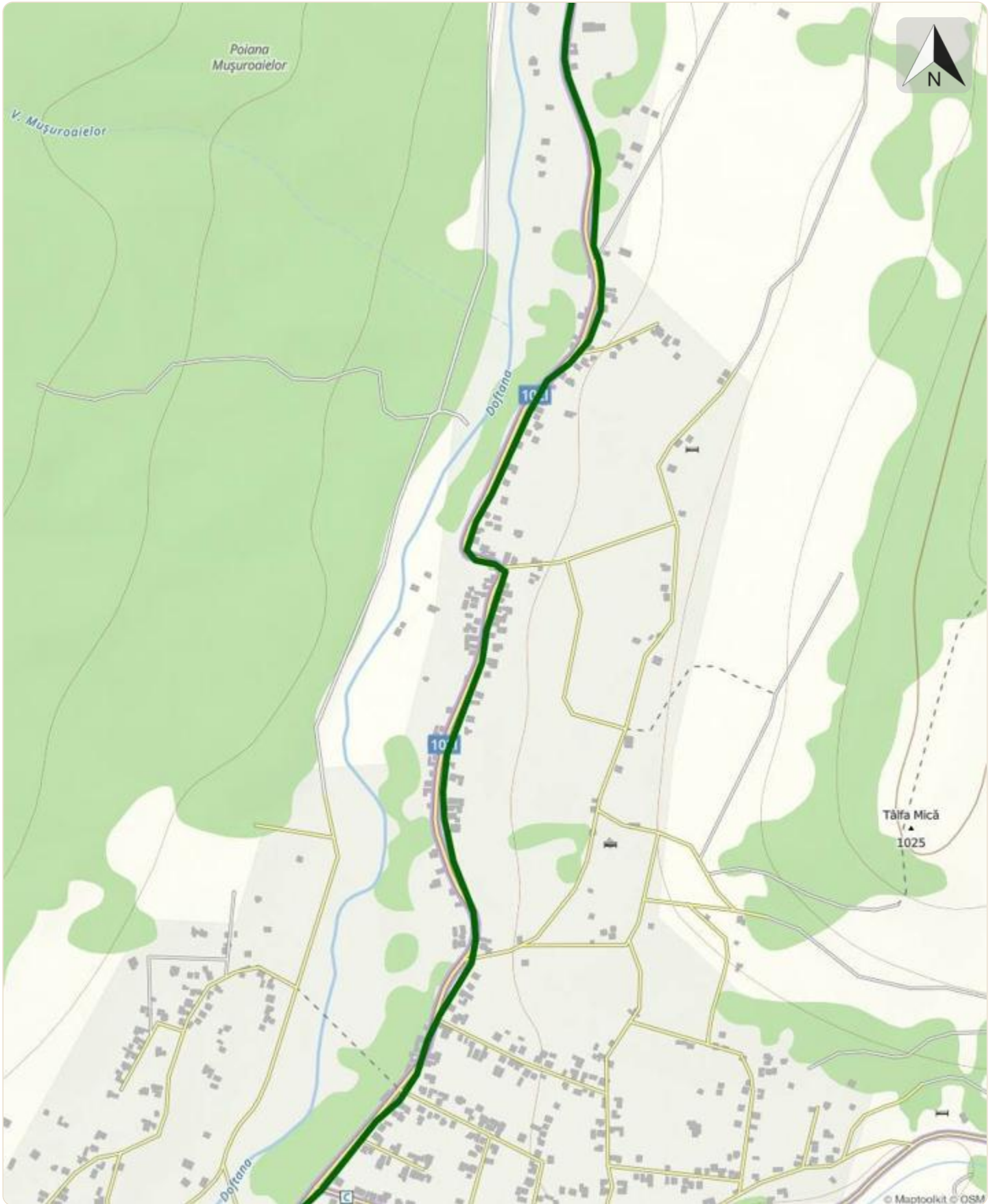


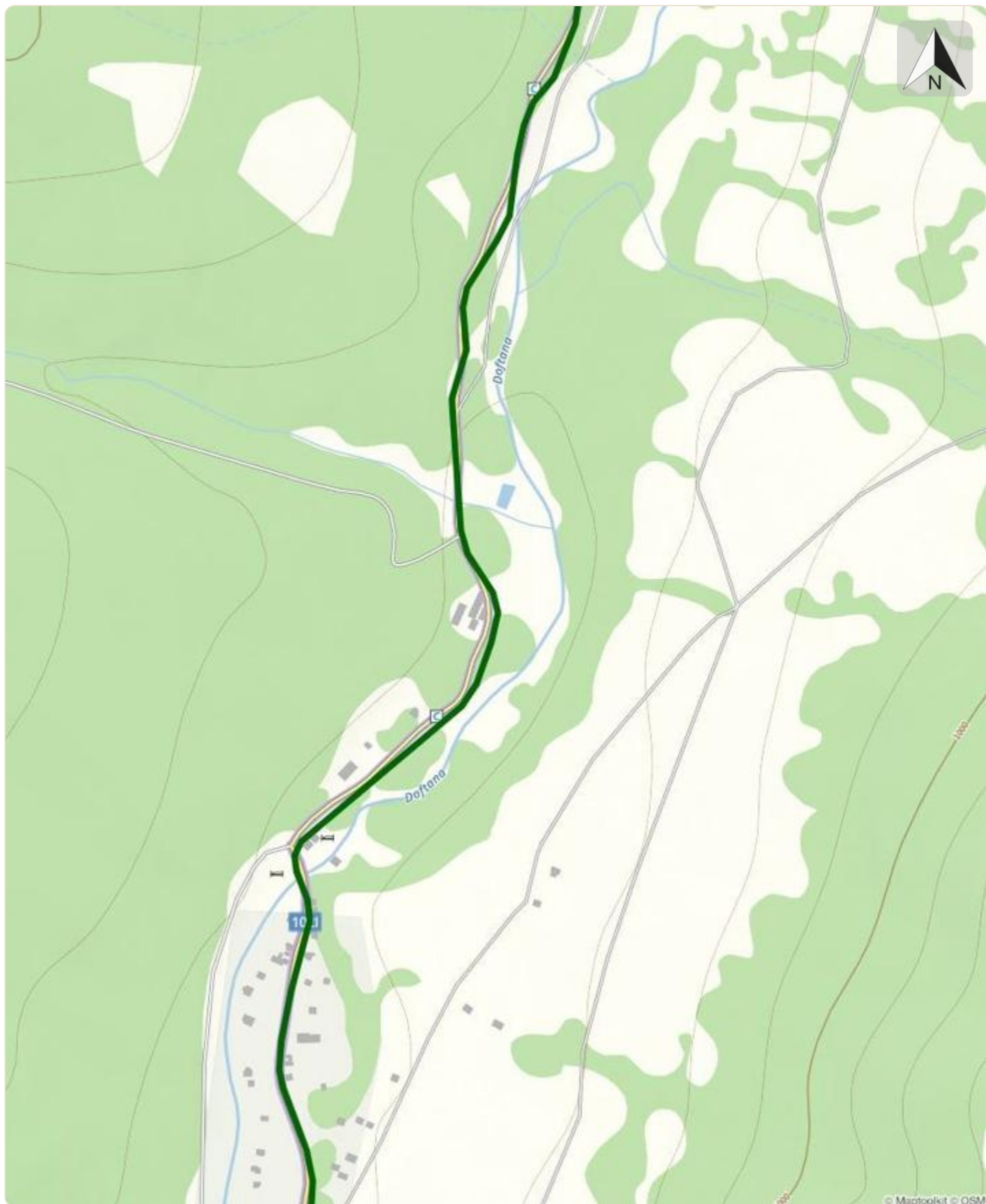


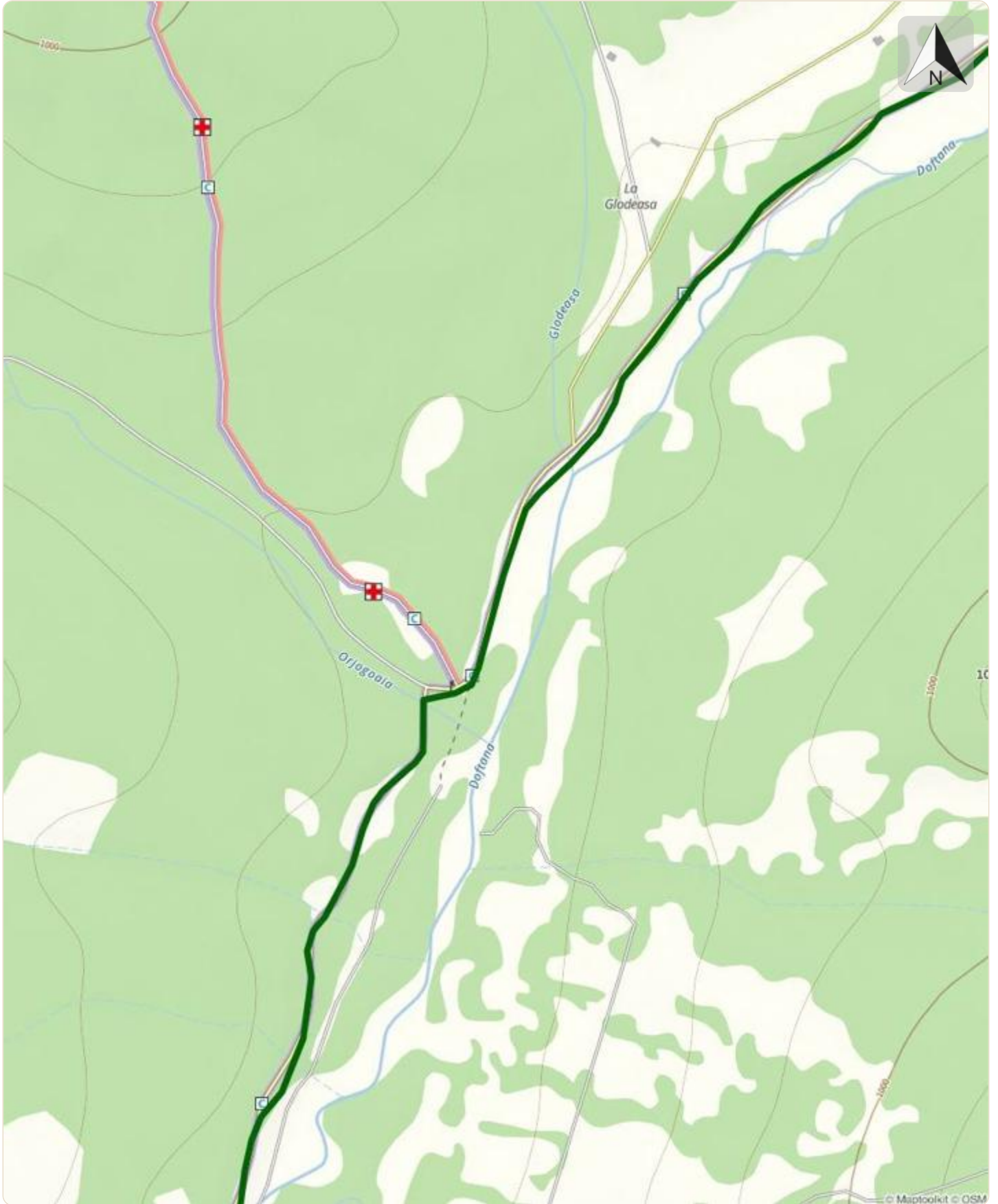


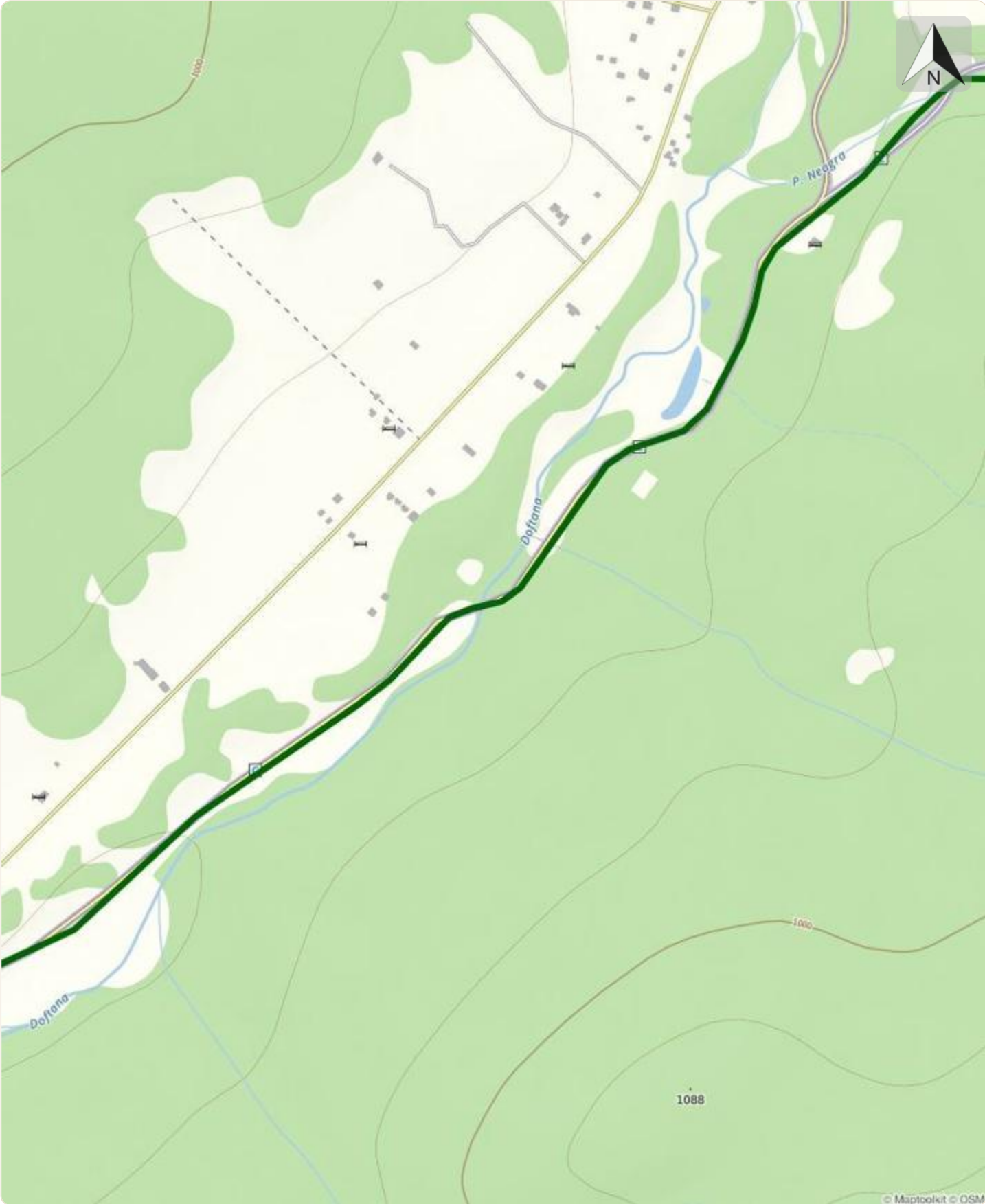


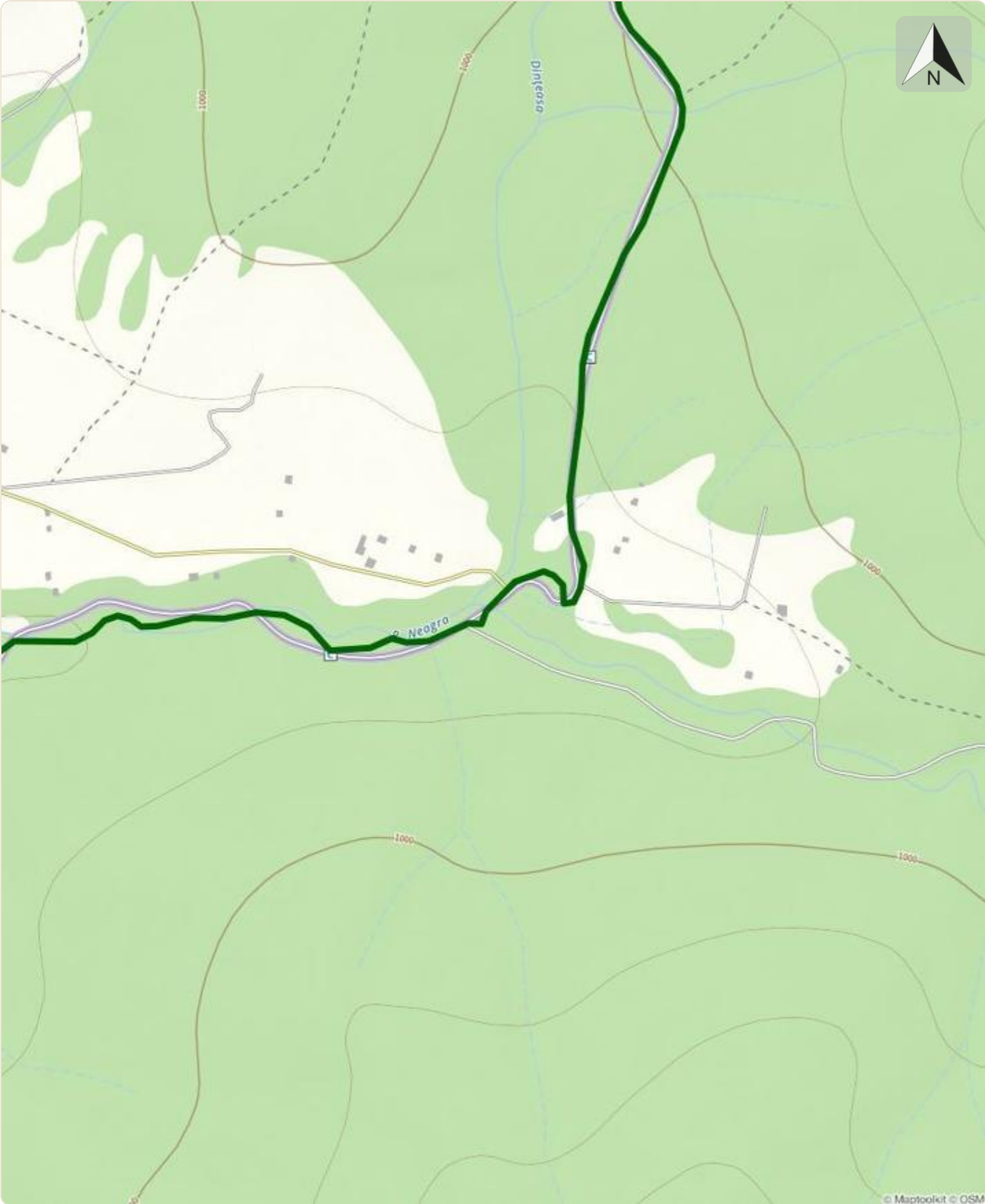


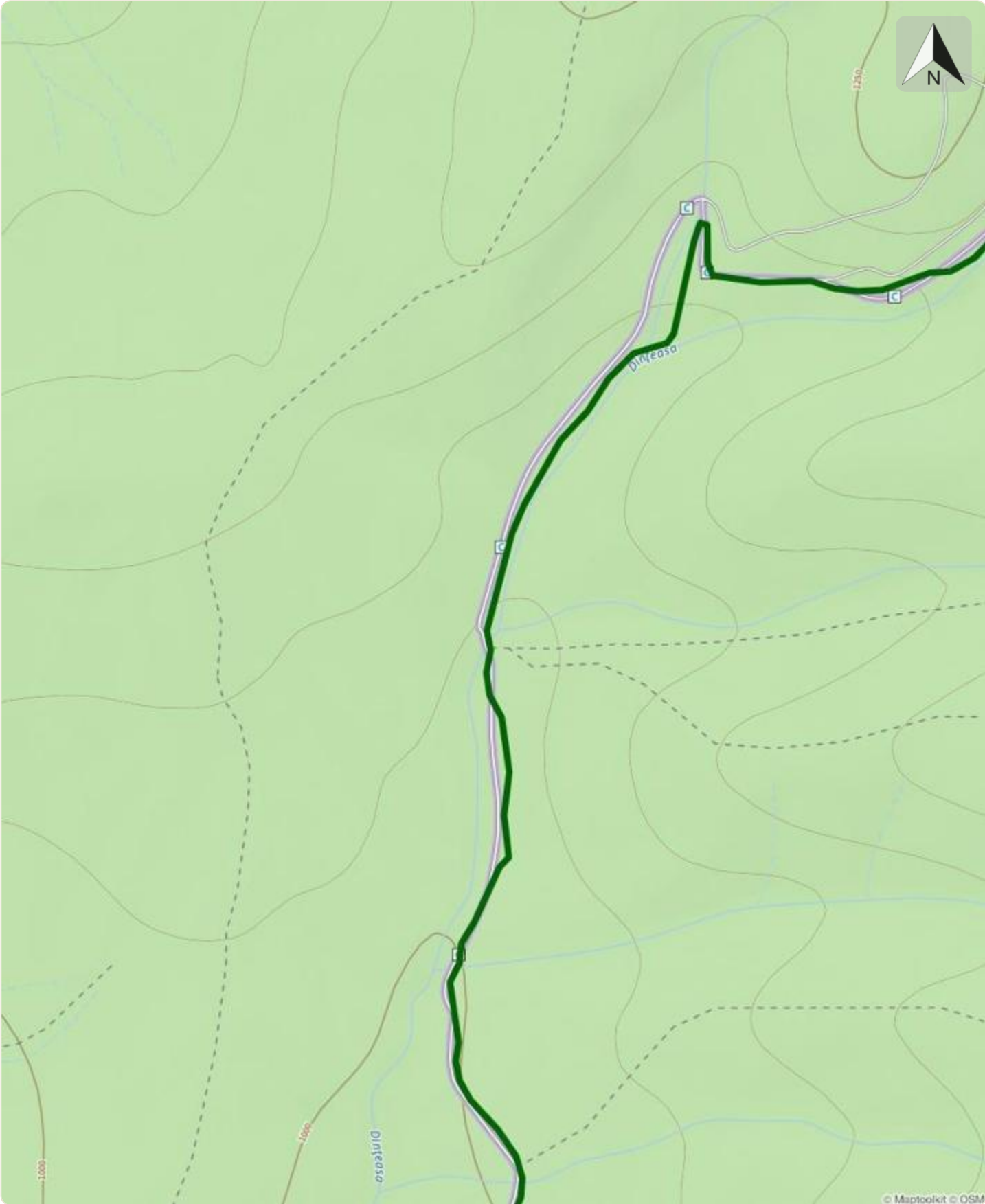


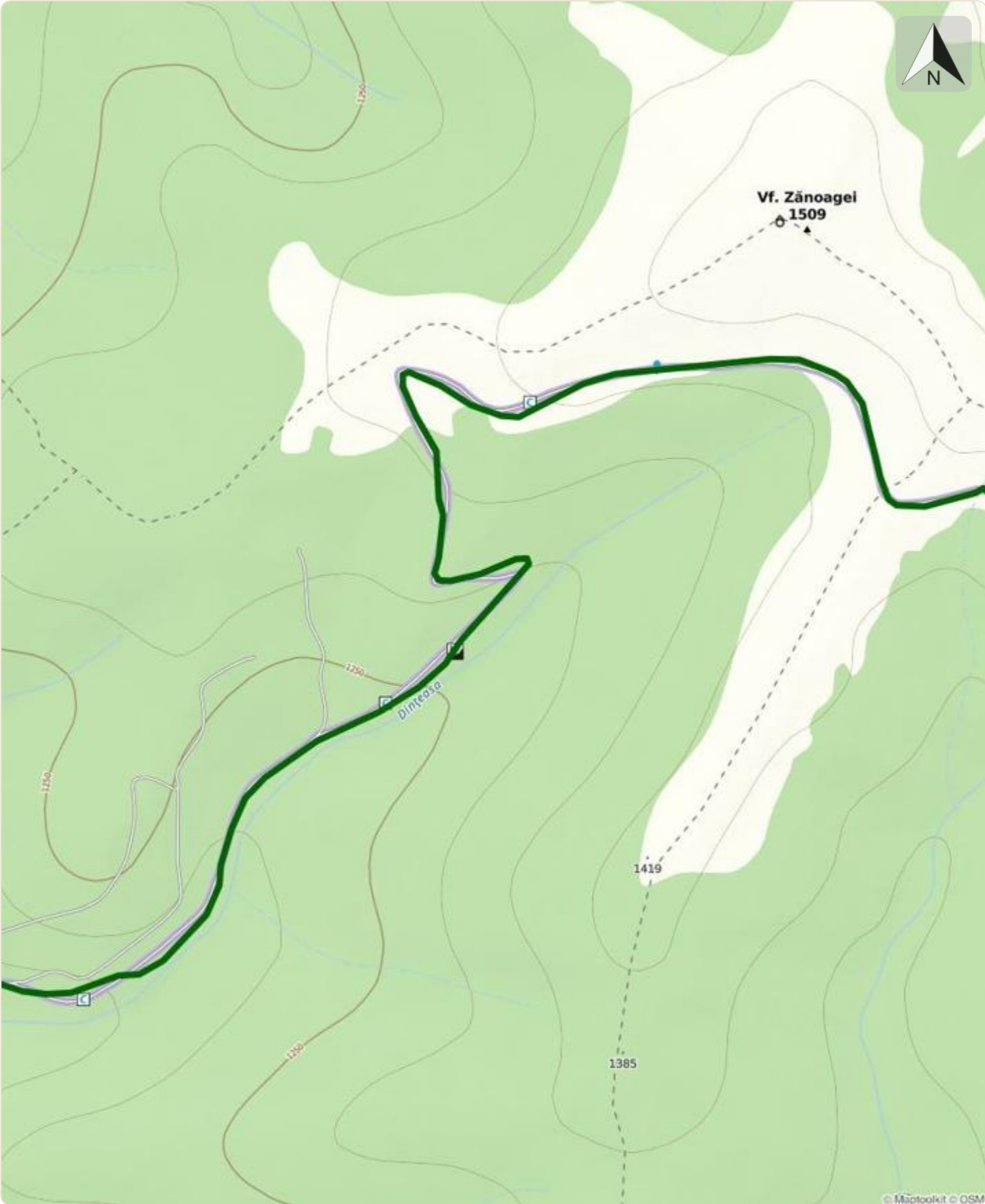


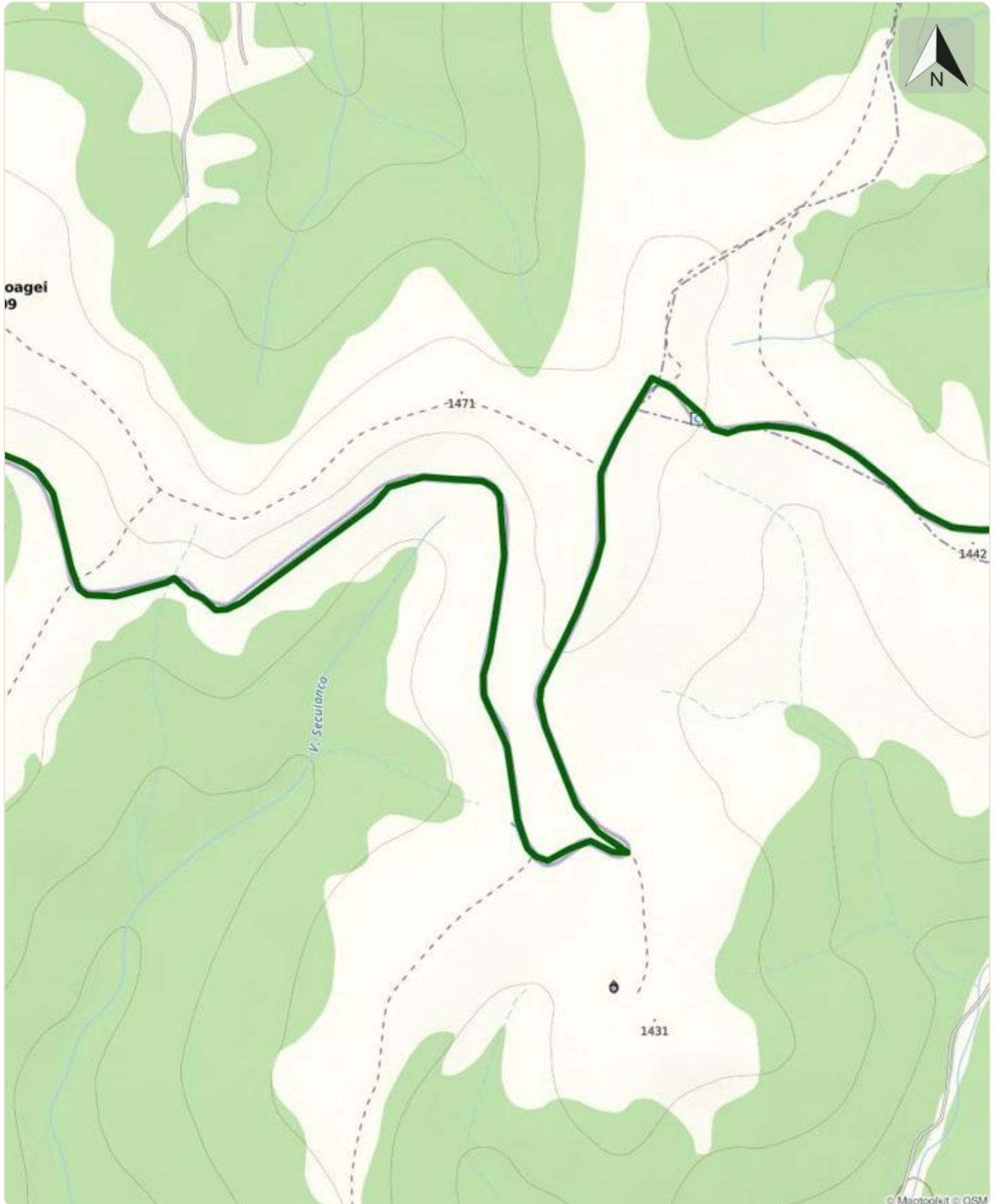


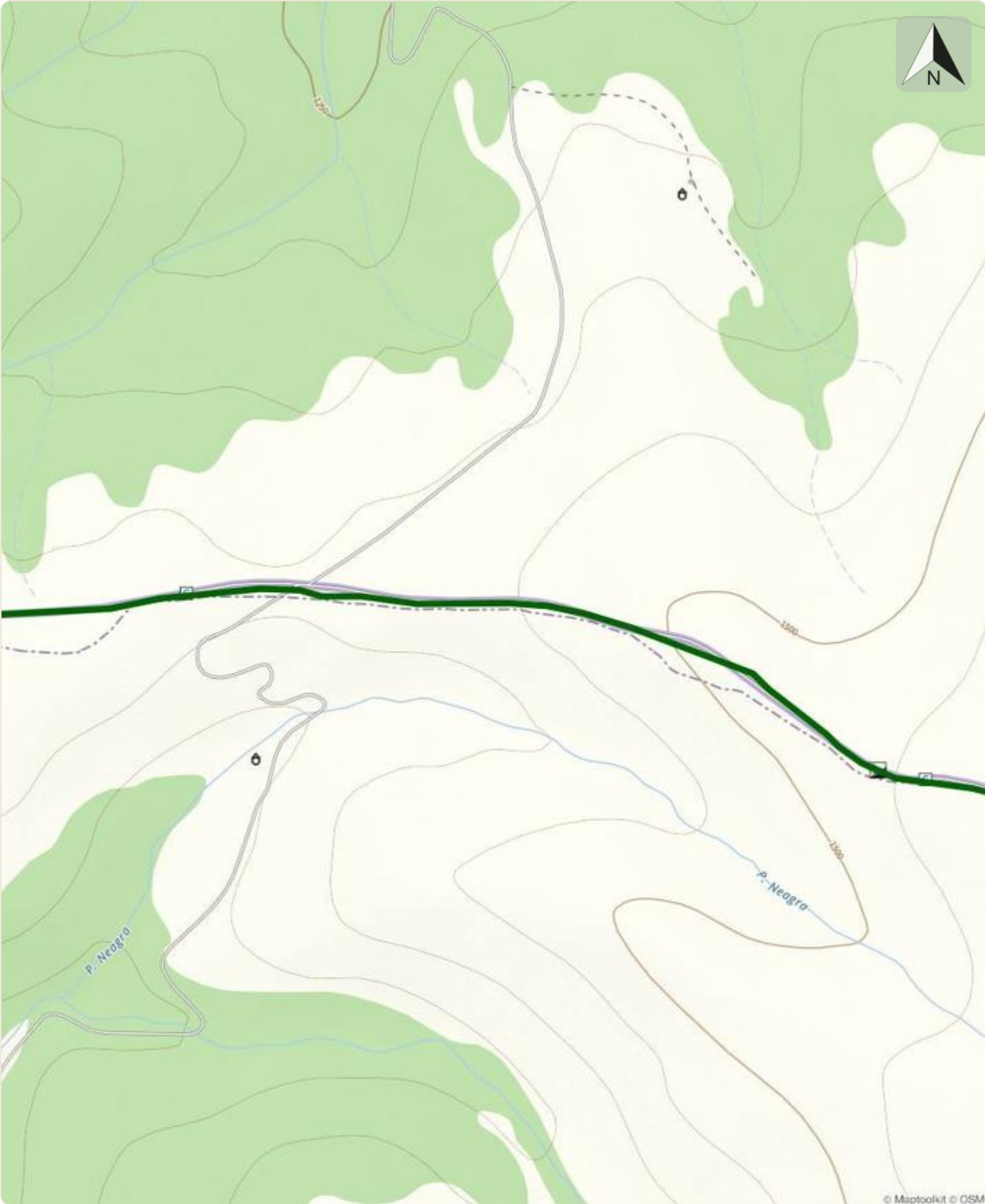












© Maptoolkit © OSM