

21MN49: oraș Vlăhița (capătul nordic) - Vârful Fagii Roșii - Stațiunea Harghita-Băi



DRUMEȚIE



Dificultate:
mediu



Distanță:
9.8 km



Durață:
3h 30min - 3h 45min



Urcare:
917 m



Coborâre:
185 m



Vârf:
1428 m



DETALII TRASEU

Regiuni Munții Harghitei

Județe Harghita

Sectoare hartă 6 sectoare

oraș Vlăhița (capătul nordic) - Vârful Fagii Roșii - Stațiunea Harghita-Băi

Traseul 49 Cruce Roșie este traseul de legătură între orașul Vlăhița și stațiunea Harghita-Băi (lângă Pensiunea Tirol), pe o potecă care urcă abrupt în apropiere de Vf. Sileș Viso, loc panoramic cu o belvedere amplă spre stațiunea Harghita-Băi.

Descriere

Traseul CR face legătura între capătul orașului Vlăhița și Harghita-Băi, trecând peste Vf. Fagii Roșii și aproape de Vf. Sileș Viso. Un traseu destul de dificil, de aprox 10 km, cu peste 900 m diferență de nivel, în cca. 4 h. Iarna, pe zăpezi mari - poate pune probleme. CR pornește din capătul nordic al orașului Vlăhița și intră pe un drum cu pietriș ce însoțește valea Pârâului Bogat. Mai sus drumul străbate o pădure frumoasă de brazi, apoi ajunge la jnepeniș, lângă Vf. Fagii Roșii (1336 m). De aici urcăm printre copaci căzuți (greu de urmărit) spre Vf. Sileș Viso (1488 m), pe care-l ocolim prin stânga. Sub vârf întâlnim varianta TA spre Cetatea Bufniței, un loc panoramic spectaculos. De la intersecție CR coboară prin pădure spre zona lacurilor din preajma stațiunii Harghita-Băi (lângă Pensiunea Tirol), la drumul de plăci de beton care șerpuiește pe valea pârâului Tolvajos / Hoților spre Pasul Vlăhița (Tolvajos) până la DN 13A "TransHarghita"

Indicații de parcurs

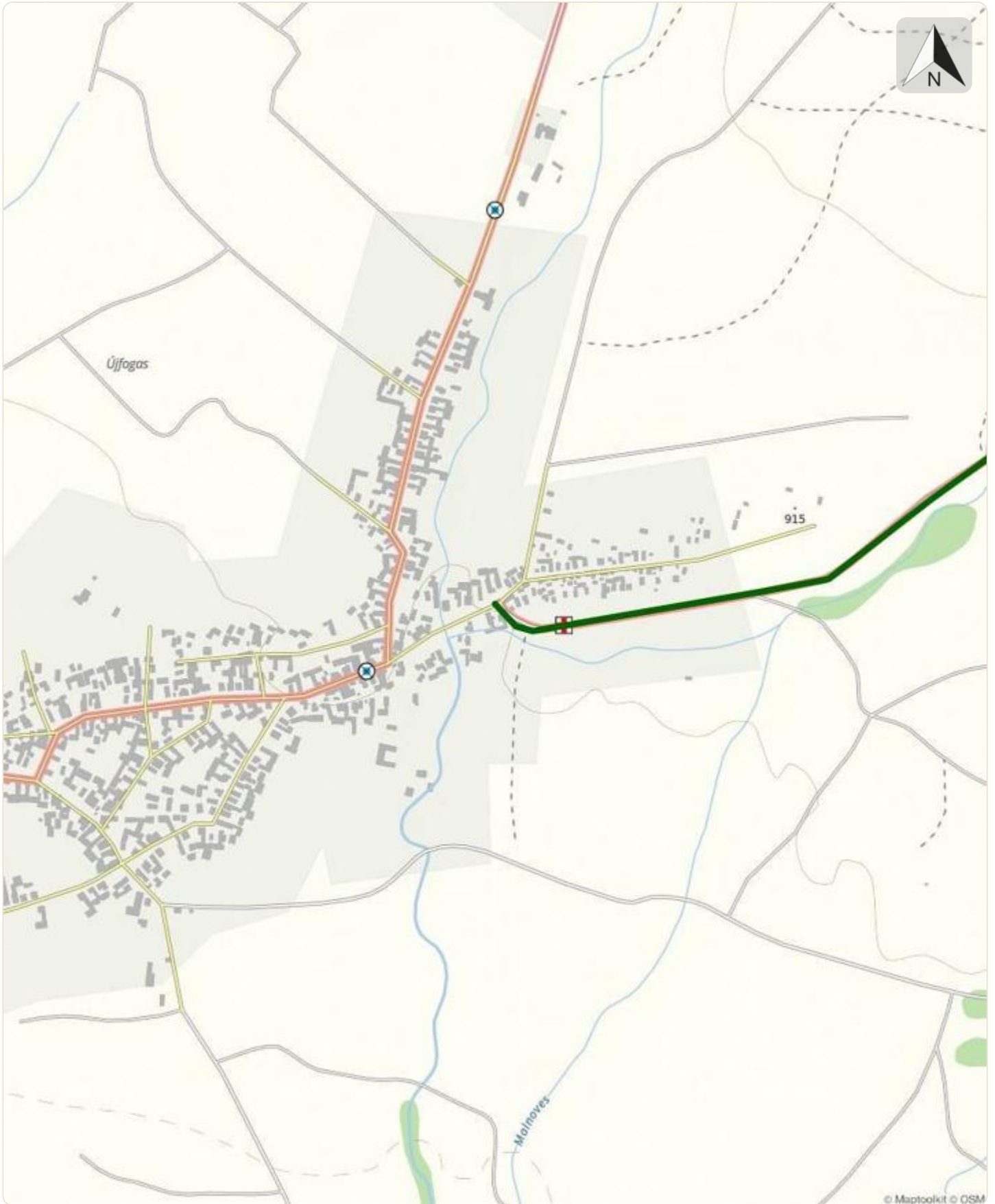
Traseul pornește din capătul nordic al orașului Vlăhița pe un drum cu pietriș pe lângă Pârâul Bogat. Urcă între brazi tineri și jnepeniș până la Vârful Fagii Roșii unde se termină drumul. Urmează o porțiune cu multi copaci prăbușiți până se ajunge pe Vârful Sileș Viso, după care traseul coboară în pădure sub stațiunea Harghita-Băi (lângă Pensiunea Tirol).

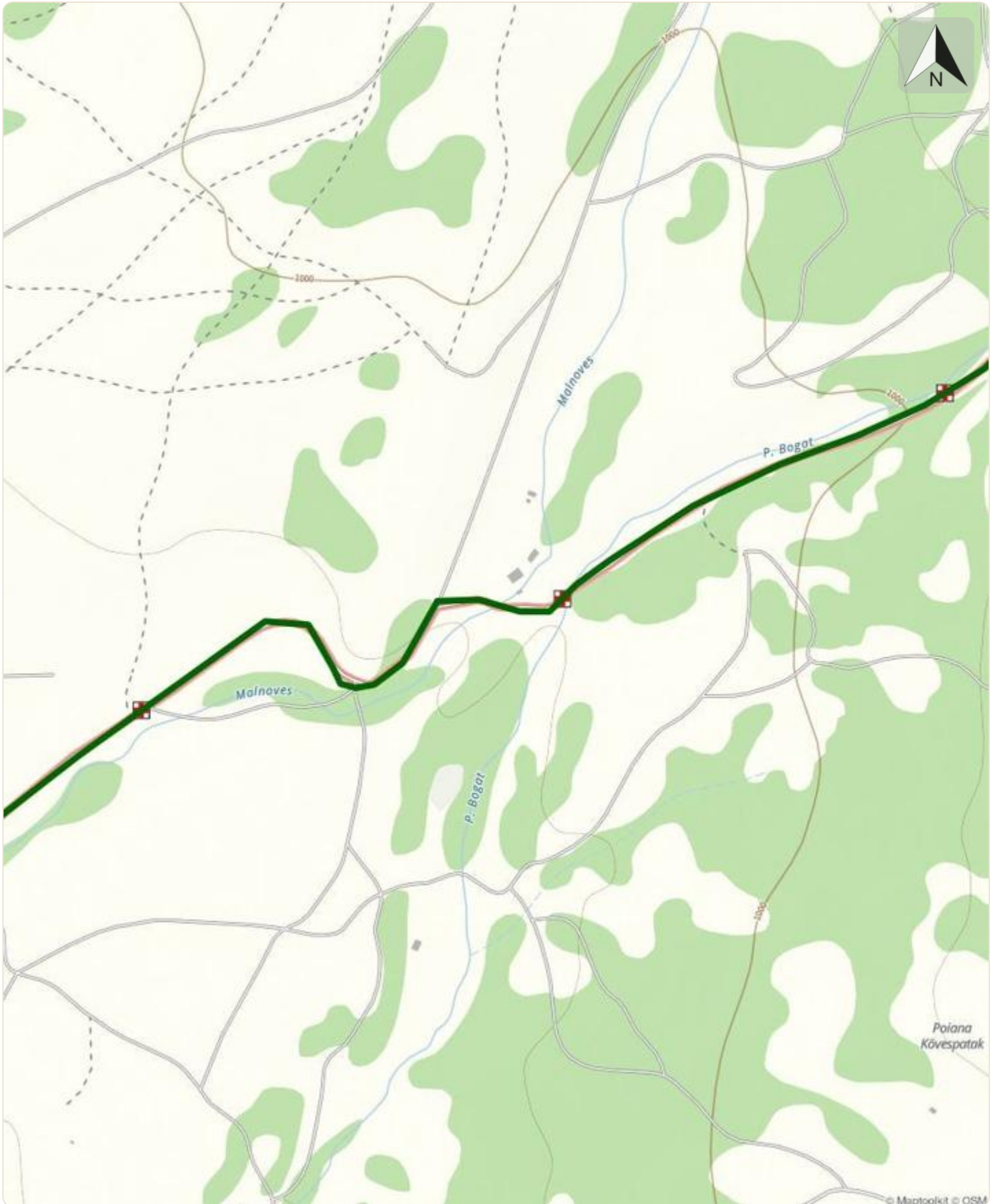
Etape

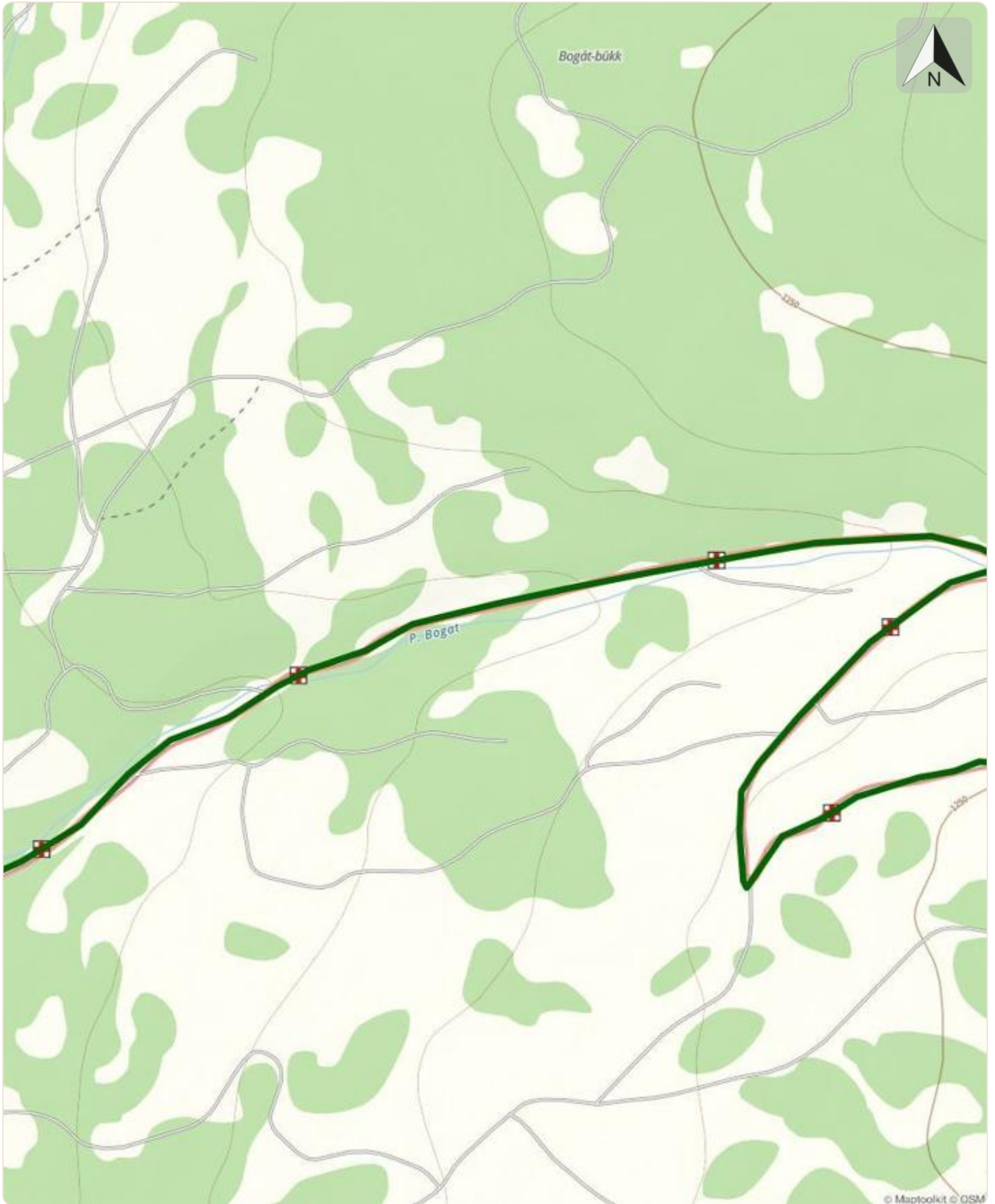
oraș Vlăhița (capătul nordic) - Pârâul Bogat - Vârful Fagii Roșii - traseul TA - Stațiunea Harghita-Băi

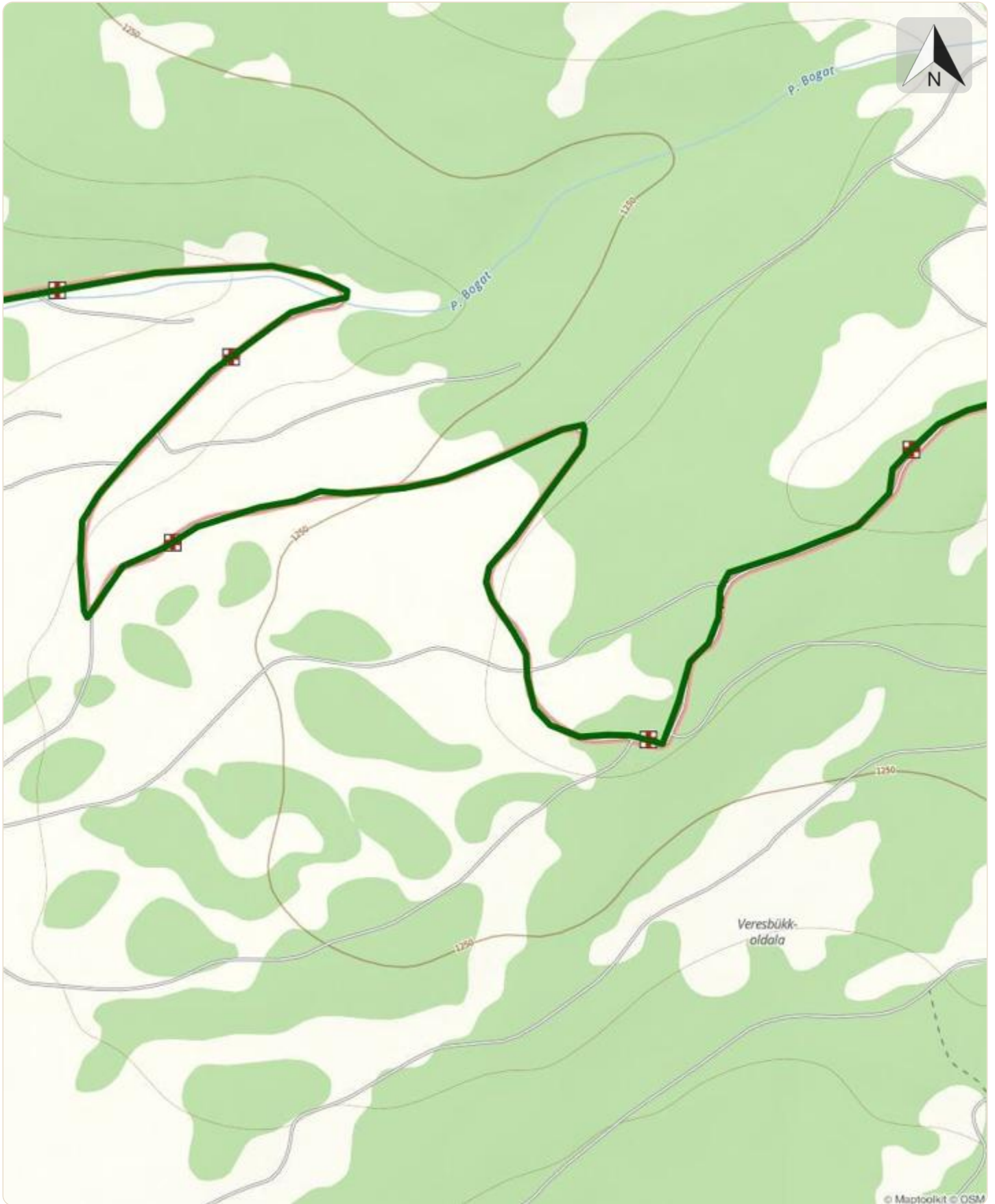
Observații

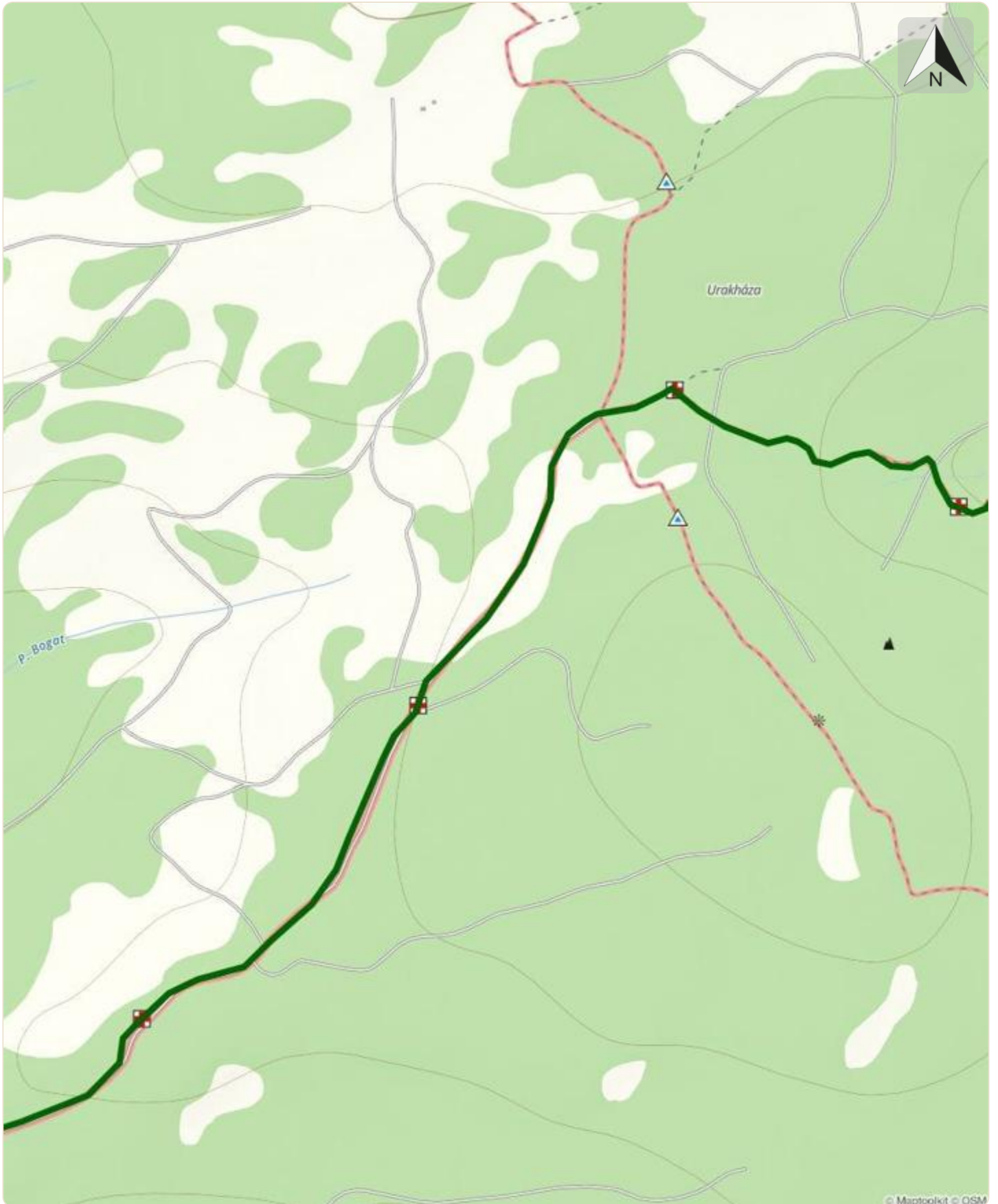
Marcaj greu de urmărit între Fagul Roșu și Vf. Sileș.











© Maptoolkit © OSM

