

19MN07: oraș Gheorgheni - Valea Fierul - La Tunzărie



DRUMEȚIE



Dificultate:
mediu



Distanță:
15.4 km



Durăță:
5h 30min - 6h 15min



Urcare:
903 m



Coborâre:
338 m



Vârf:
1429 m



DETALII TRASEU

Regiuni Giurgeu - Hășmaș

Județe Harghita

Sectoare hartă 9 sectoare

Traseul 7 Cruce Albastră este traseul de legătură dintre zona de camping Km 4 Gheorgheni și creasta principală a Munților Hășmaș, sub Culmea Hășmașul Negru (zona Tunzăria). Urmăm un parcurs pe Drumul Molidului, pe văile Fagul Înalt, Valea Oltului și pârâul Fierul, accesibil și pentru cicloturism. Acces spre izvorul geografic al râului Olt.

Descriere

Traseul. 7 CA este traseul de legătură între zona de camping Gheorgheni și creasta principală a Munților Hășmaș (zona Tunzăria). Este un traseu destul de solicitant, cu peste 900 m diferențe de nivel, în cca. 6.5 - 7 h de drumetie, recomandat doar turiștilor cu experiență, bine echipați. Iarna, zăpezile mari pot pune probleme. Pornim dinspre Gheorgheni spre Pasul Pângărați (Bicaz) și ajungem în zona de camping km 4, unde se desprinde drumul pietruit spre cătunul Covacipeter. Îl urmăm până în Pasul Covacipeter (Trecătoarea Oltulu), cu o vedere superbă spre Vf. Hășmașul Mare. Ne putem abate spre S (cca. 45 min), spre izvorul geografic al râului Olt, urmând marcajul CR (traseul 1) până într-o poiană unde izvorul este captat într-un trunchi gros de copac, scobit cu pricepere. Izvorul este semnalat în apropiere cu o plăcuță pe un stâlp de susținere. Revenim în Pasul Covacipeter și continuăm pe drum 4,8 km până la intersecția cu drumul forestier care urcă la stânga spre gura pârâului Fierul, vale pe care o vom urma apoi la dreapta. Aici marcajele sunt șterse și rare, dar urcăm de-a lungul văii, pe drumul forestier care se conturează tot mai bine (Drumul Molidului). Pe ultimii 400 m nu există marcaje, urcăm pieptiș printr-o zonă defrișată și ajungem într-un final lângă zona Tunzăria, la intersecția cu traseul de creastă BR al Munților Hășmaș (traseul 45).

Indicații de parcurs

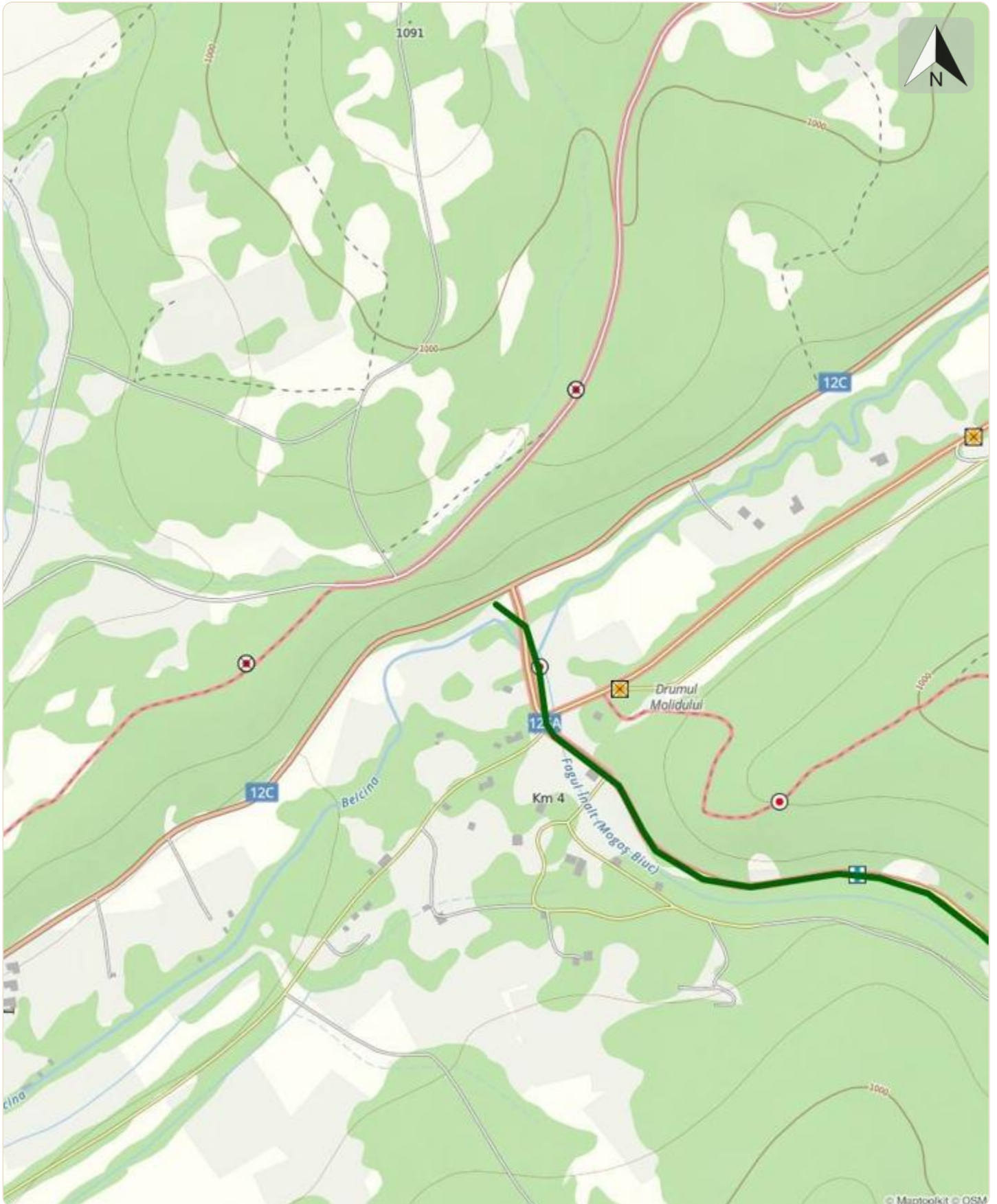
De la intersecția cu DN12C și km 4 pornim pe drumul pietruit 125A pe care-l ținem până în Pasul Covacipeter. Din pas continuăm pe drum 4,8 km până la o intersecție cu un drum forestier unde o luăm la stânga. Urcăm pe această vale până la intersecția cu pârâul Fierul unde o luăm la dreapta pe Valea Fierul. După 1,6 km traversăm pârâul și părăsim valea luând-o la dreapta. La început urcăm de-a lungul unui pârâu, apoi drumul forestier se conturează tot mai bine. Urcarea devine mai abruptă și susținută. Trecând printr-o serie de zone defrișate ajungem într-un final lângă zona Tunzăria unde ne intersectăm cu BR de pe creasta principală.

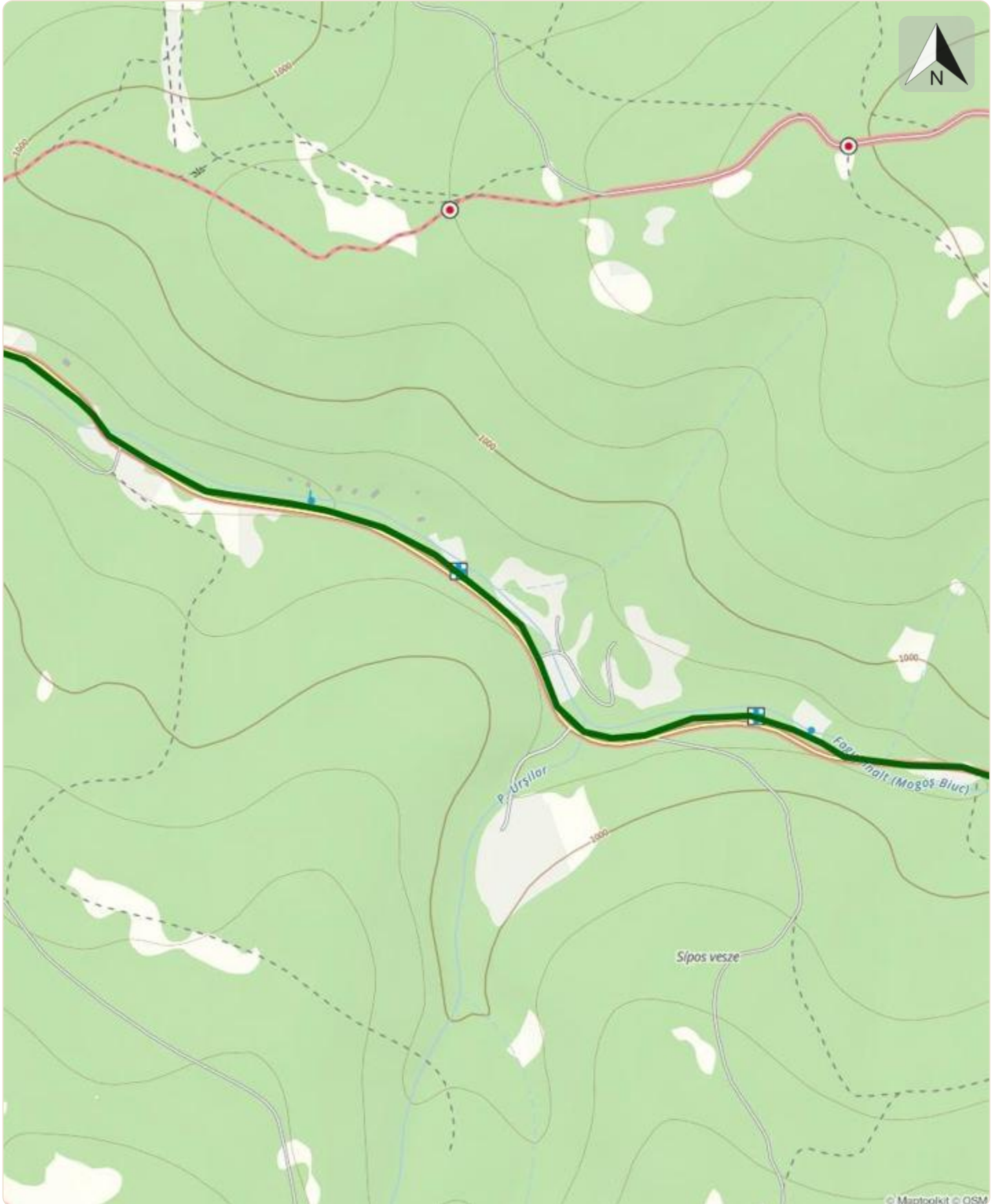
Etape

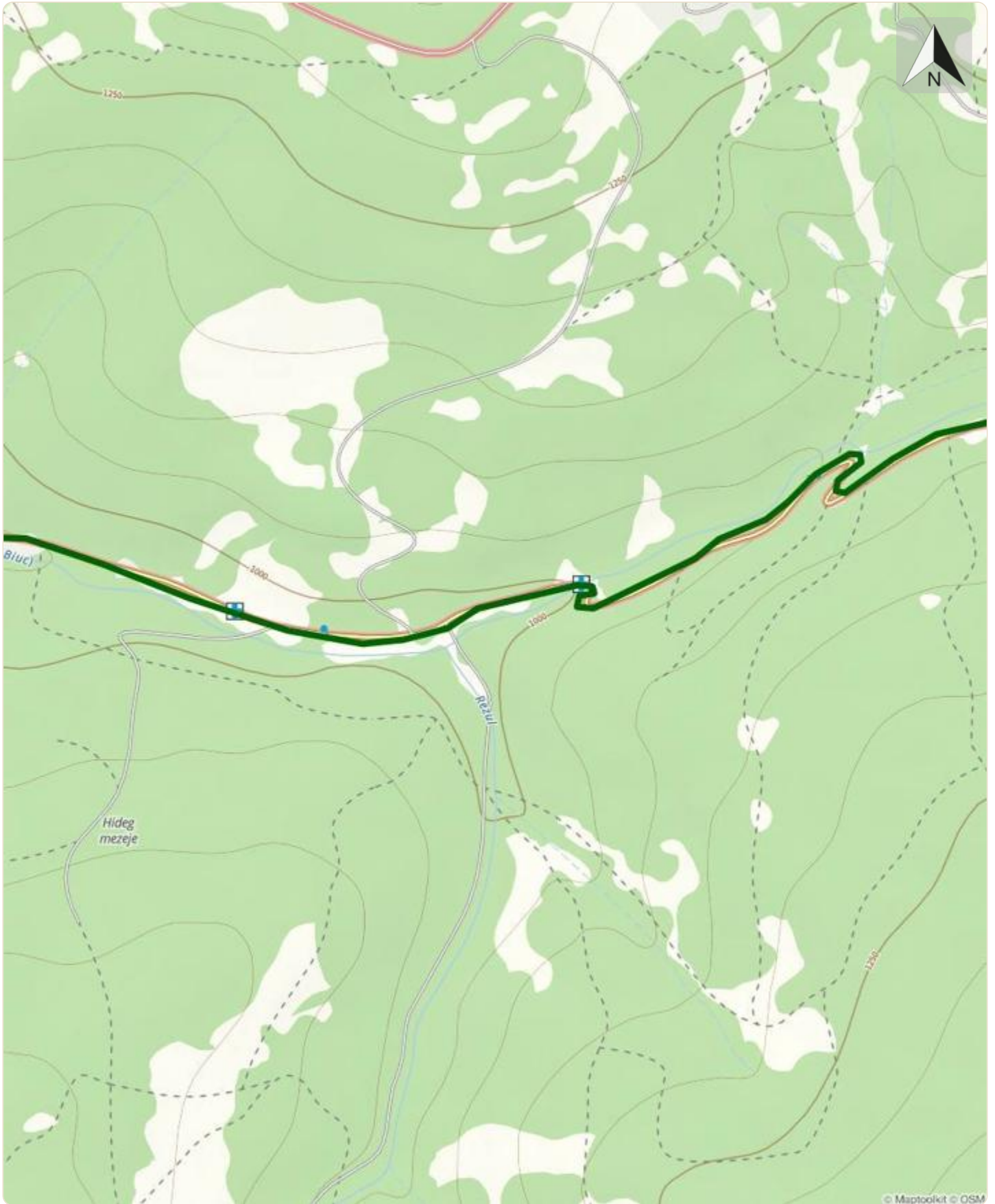
oraș Gheorgheni (Km 4) - Pasul Covacipeter - Valea Fierul - La Tunzărie

Observații

În ultimii 5 km marcajele sunt șterse și rare, iar în ultimii 400 m nu există marcaje.







© Maptoolkit © OSM

