

07MN53: Nucșoara - Râul Doamnei - Portița Viștei



DRUMEȚIE



Dificultate:
dificil



Distanță:
47.0 km



Durată:
18h 15min - 20h 30min



Urcare:
3101 m



Coborâre:
1399 m



Vârf:
2297 m



DETALII TRASEU

Regiuni Făgăraș - Iezer - Păpușa

Sectoare hartă 25 sectoare

Traseul 53 Triunghi Roșu face legătura între Nucșoara și Portița Viștei (creasta principală), în apropiere de “trapezul” Viștea - Moldoveanu, probabil cel mai folosit traseu de acces spre “acoperișul” României. De la Stâna lui Burnei, poteca urcă susținut prin căldarea Valea Rea, o zonă sălbatică cu cascade, apoi pe lângă Lacul Iezerul Triunghiular. Priveliști spre cascadele Zbuciumatu și Valea Rea, Iezerul Triunghiular și vârfurile semețe din creastă.

Descriere

Traseul 53 TR leagă Valea Rea de Portița Viștei, situată sub “trapezul” Viștea - Moldoveanu, trecând de Iezerul Triunghiular. Un traseu solicitant, cu peste 1000 m diferențe de nivel. De la Stâna Valea Rea, urcăm susținut cca. 3 -3.5 h până pe Moldoveanu. Necesită echipament adecvat pentru alpinism de iarnă. Greu de parcurs în condiții de ceață. Din Nucșoara, urmăm drumul de exploatare de pe V. Râul Doamnei, urcând aproape de Munții Iezer. Fără să ne abatem de la drumul principal, trecem de barajul Lacului Văsălatu, de Gura Văilor (confluența râurilor V. Rea și Zârna) și după câteva curbe largi, de vechiul baraj Balta Pojarnei. Admirăm căderile de apă și poienițele numai bune de campat, apoi ajungem la Gura Bândeii, de unde în cca. 1 km se termină drumul. După cca. 38 km de la start, ajungem la Stâna lui Burnei, iar privirea ne fuge spre Cascada Mare a Văii Rele, care domină peisajul. Cascadele V. Rea adună apele de sub Moldoveanu și Viștea Mare, formând trei cascade mari care traversează trei trepte glaciare, pe cca. 600 m diferență de nivel. Captivat de imaginea acestora s-ar putea să ratezi o altă splendoare a locului, Cascada Zbuciumata, aflată la stânga, o cădere de apă de cca. 100 m în trei trepte, înconjurată de o pădure de brad care îi conferă un aer deosebit de pitoresc. Cascada Zbuciumata se poate observa mai de aproape urmând poteca CA (traseul 50) spre Rezervația Lacului Galbena. Cei 38 de km parcurși sunt demult uitați, iar peisajul fermecător ne dă energie pentru ascensiunea de cca. 800 m D+ ce urmează. Avem un prin sector de potecă cu pământ și vegetație, apoi o potecă bolovănoasă traversează firul văii pe sub câteva cascade. Ajungem sub pereții prăvăliți la Buduri, între Buduru Mare și Buduru Mic. După ce trecem un prag mai accentuat (cca. 1 h de la stână), pătrundem în căldarea Văii Rele, numită și Găleata Văii Rele, unde peisajul se schimbă. Locul pietrișului este luat de o mlaștină cu lăculețe de mici dimensiuni, cu insule de vegetație, ce amintesc de peisajul de deltă. Căldarea Văii Rele este străjuită la stânga de vârfurile semețe Galbena și Vârful Roșu (2440 m), în timp ce la dreapta ne încântă Muchia Văii Rele, iar drept în față, Viștea și Moldoveanu. În max. 30 min ajungem la Iezerul Triunghiular, un lac glaciare care și-a primit numele după forma luciului de apă, situat în căldarea glaciară superioară a Văii Rele, bază de corturi și sursă de apă. Lacul este situat la 2159 m și este alimentat de izvoare subterane. Locul larg și comod, poate fi folosit ca popas pentru ultimul urcuș peste un prag care ne conduce în creasta principală, în Portița Viștei, unde întâlnim poteca de creastă BR (traseul 1C) și varianta TR (traseul 55) - ce urcă pe Valea Viștei. În apropiere se află Refugiul Portița Viștei. Pentru o perspectivă panoramică asupra găleții glaciare Valea Rea și a V. Viștea, continuăm ascensiunea pe “trapezul” Viștea - Moldoveanu, pe poteca aeriană (2500 m alt.) cu marcaj PR (traseul 51) - care ne va conduce pe cel mai înalt vârf din Carpații românești.

Indicații de parcurs

Din Nucșoara, urcăm pe drumul de exploatare de pe Valea Doamnei (marcajul TR se abate către est spre Masivul Iezer) și ținem marcajul PA care se pierde pe parcurs. Urcăm fără să ne abatem de la drumul principal, trecem de barajul de la Lacul Văsălatu și de Gura Văilor, până când ajungem în deschiderea Văii Rele, unde drumul se întrerupe. Urcăm pe drum aproximativ 38 km. La capătul drumului se află niște stâne. Urcăm pe lângă ele și continuăm spre N-NV pe marginea estică a văii. Traversăm valea și urcăm accentuat o frunte care ne scoate în căldarea de sub creasta principală, locul e larg și comod. Urcăm un alt prag care ne conduce în creasta principală.

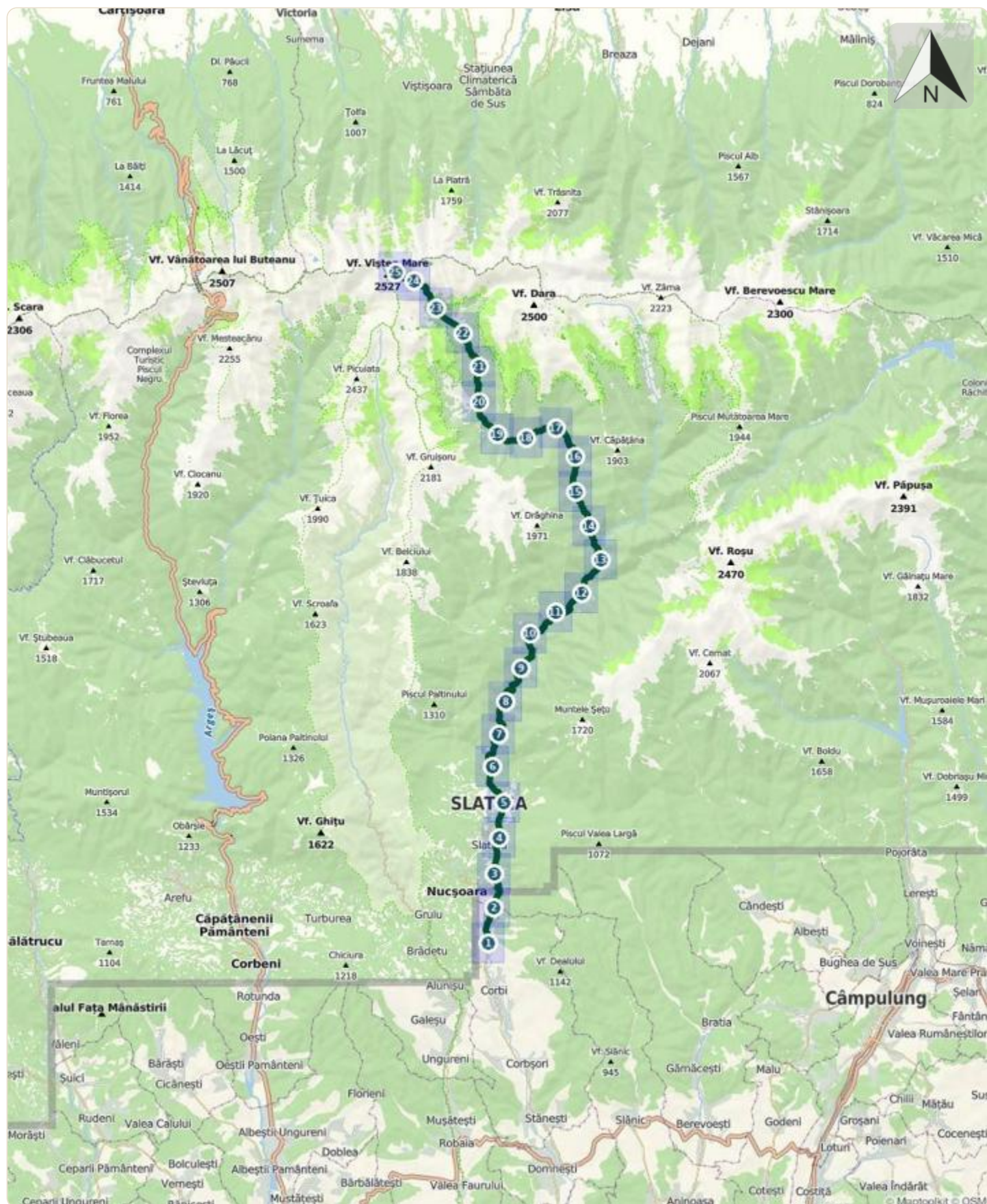
Etape

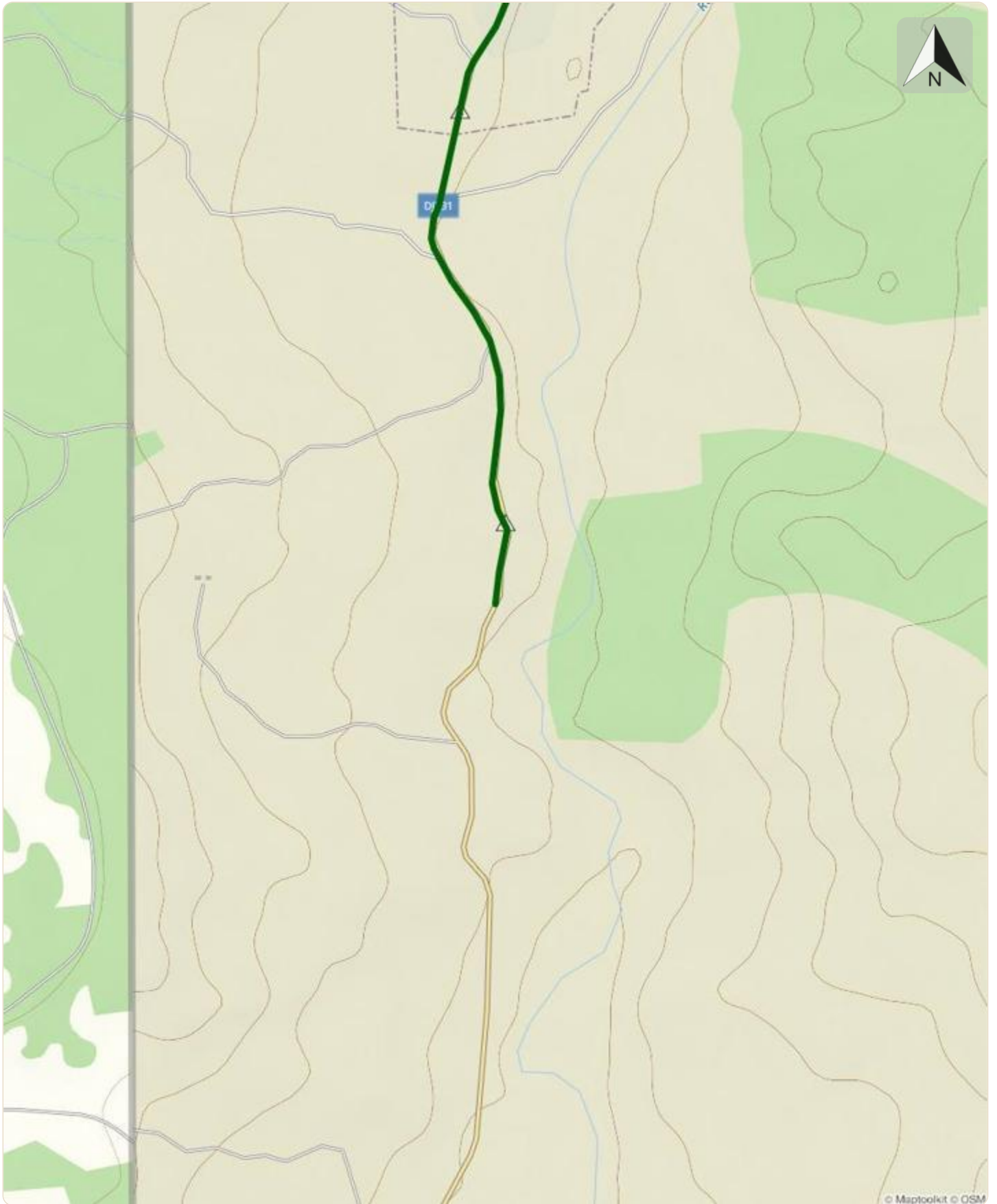
Nucșoara - Râul Doamnei - Valea Rea - Portița Viștei

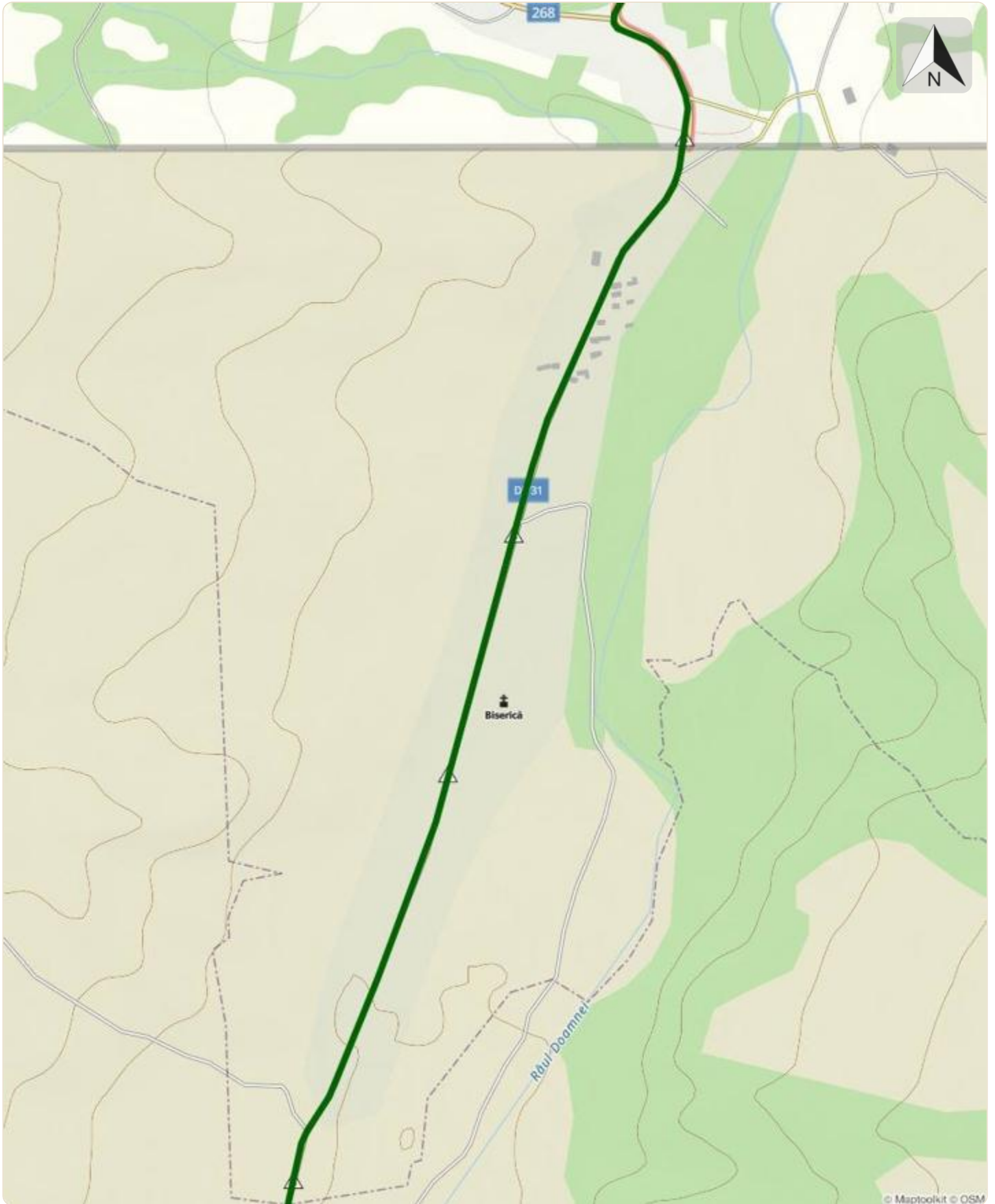
Observații

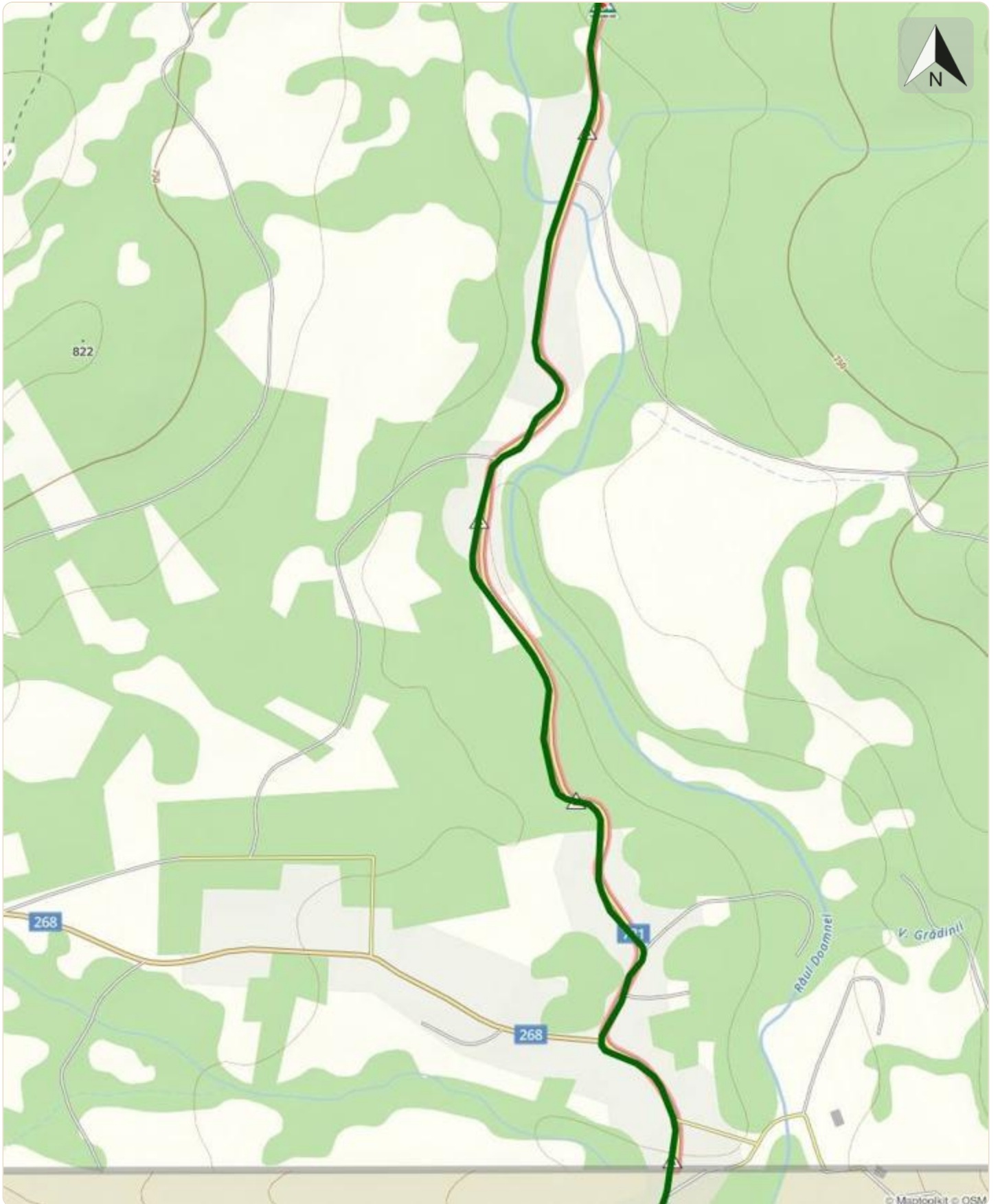
Traseu omologat.

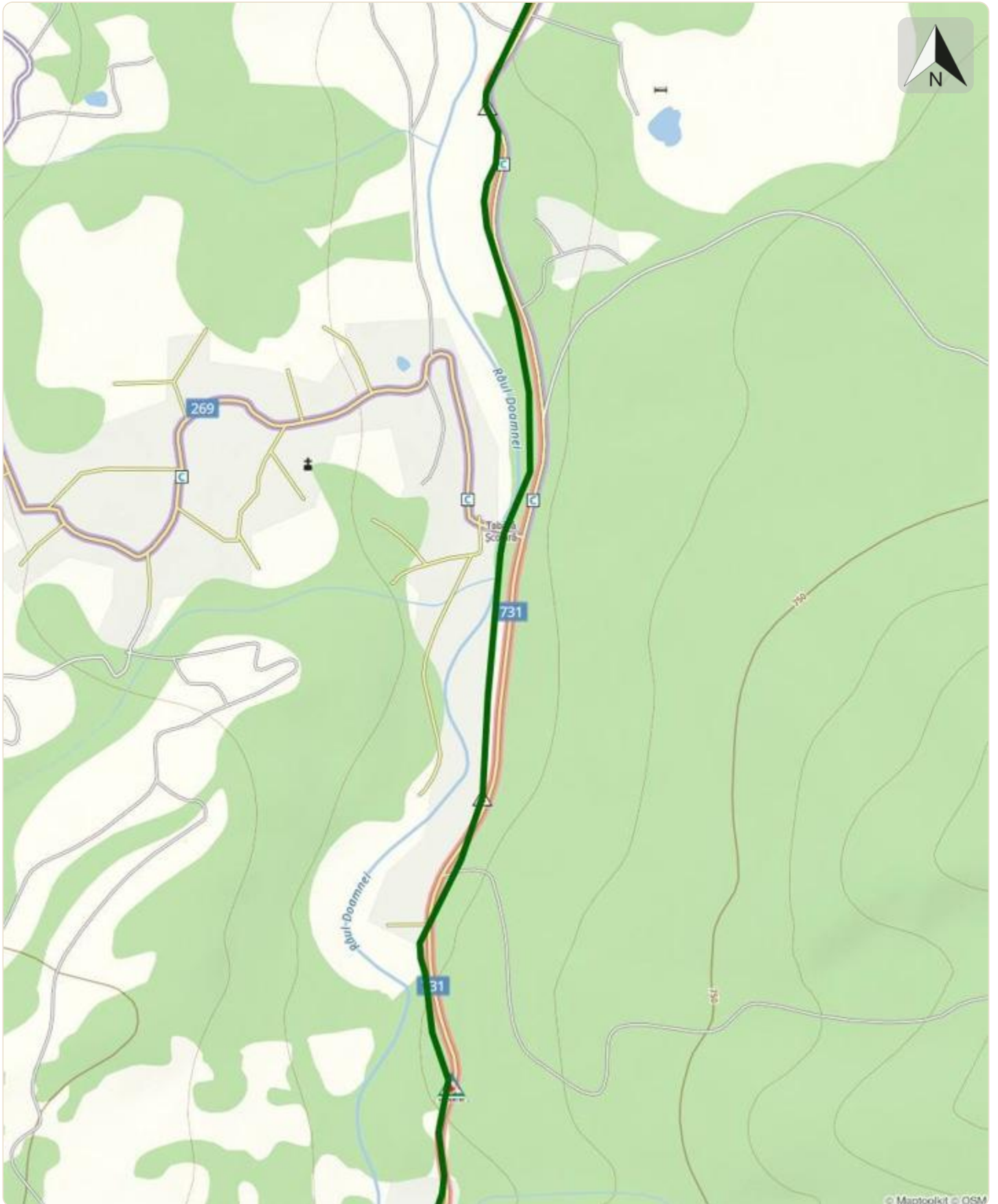
07MN53: Nucșoara - Râul Doamnei - Portița Viștei

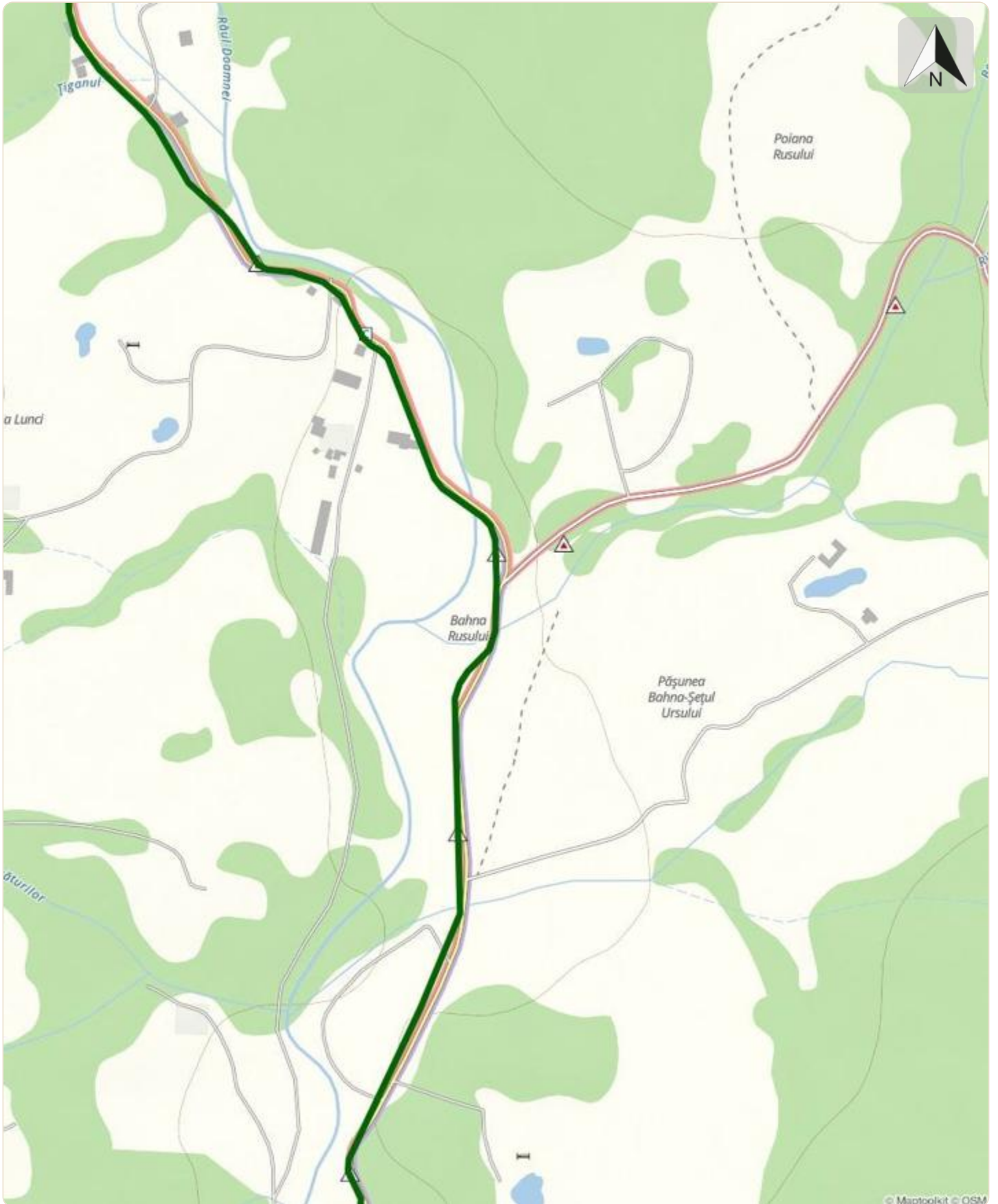




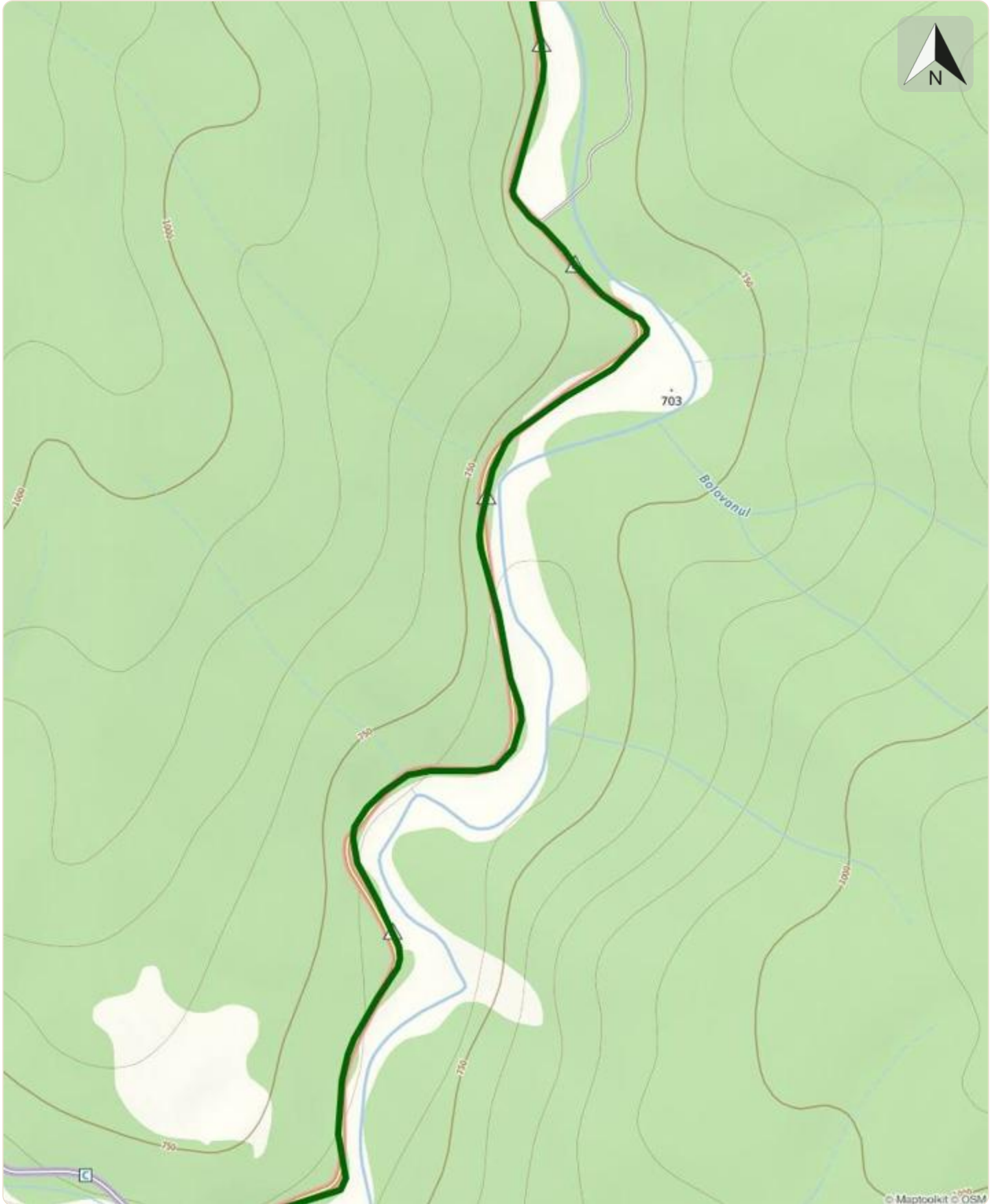




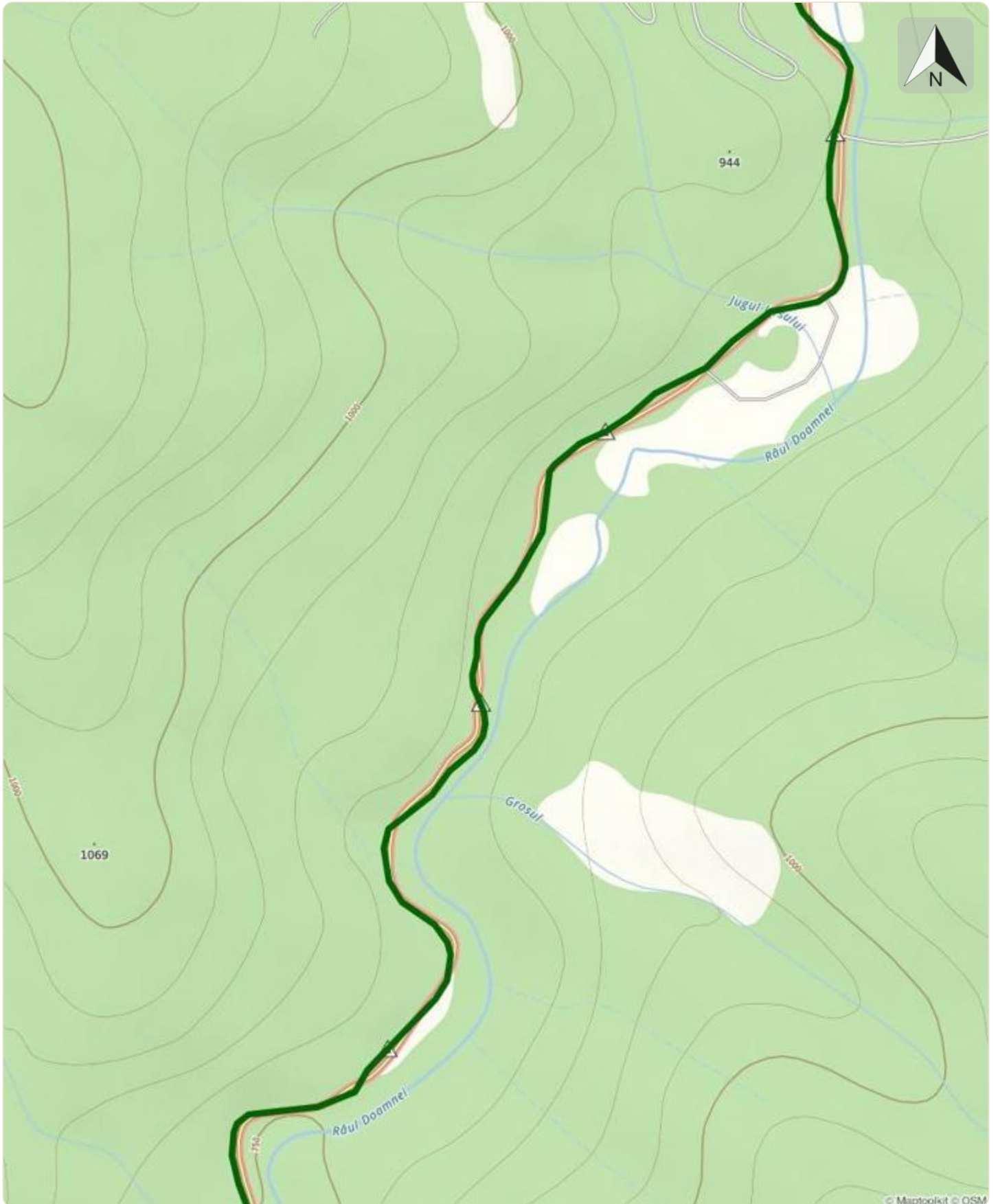


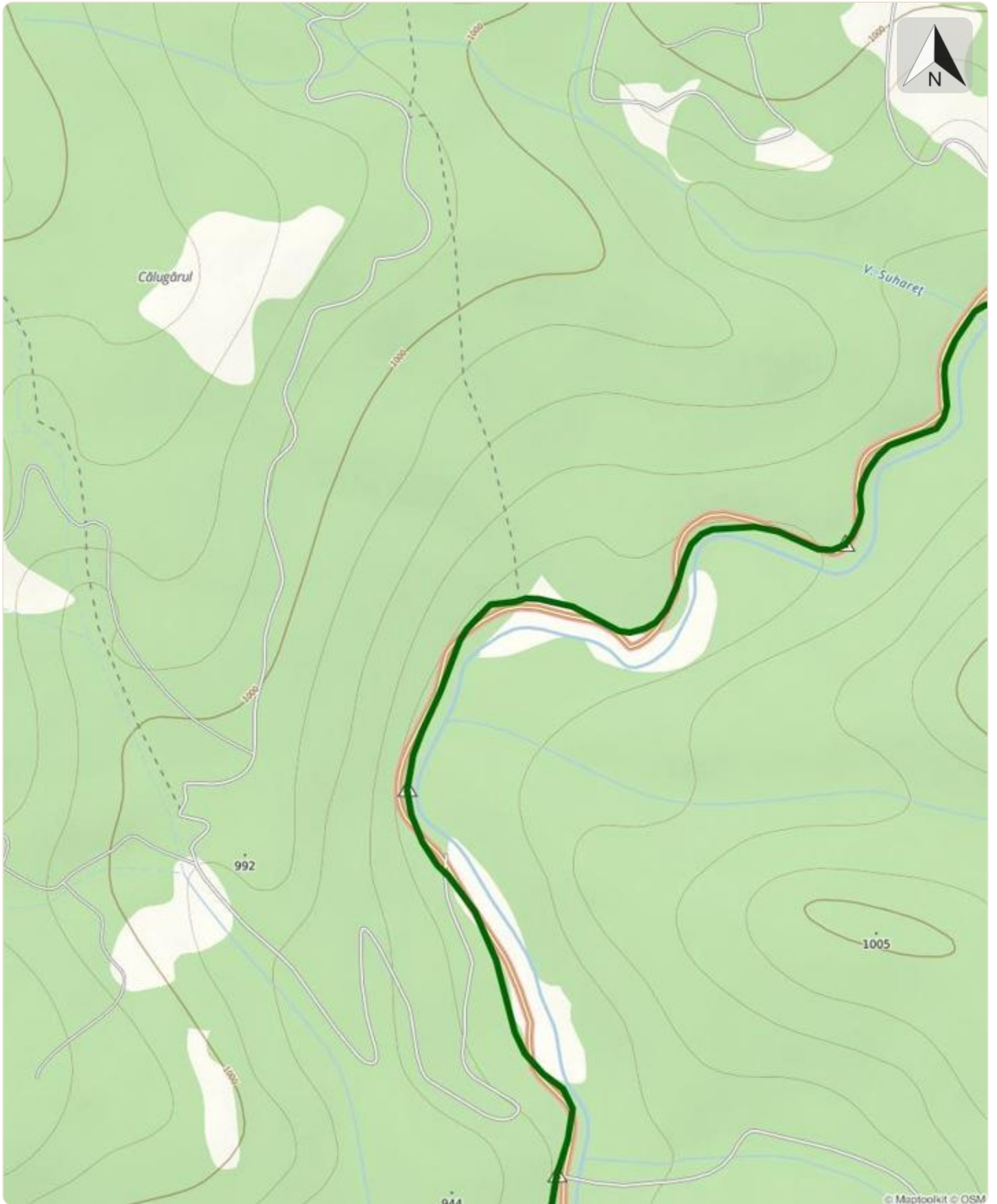


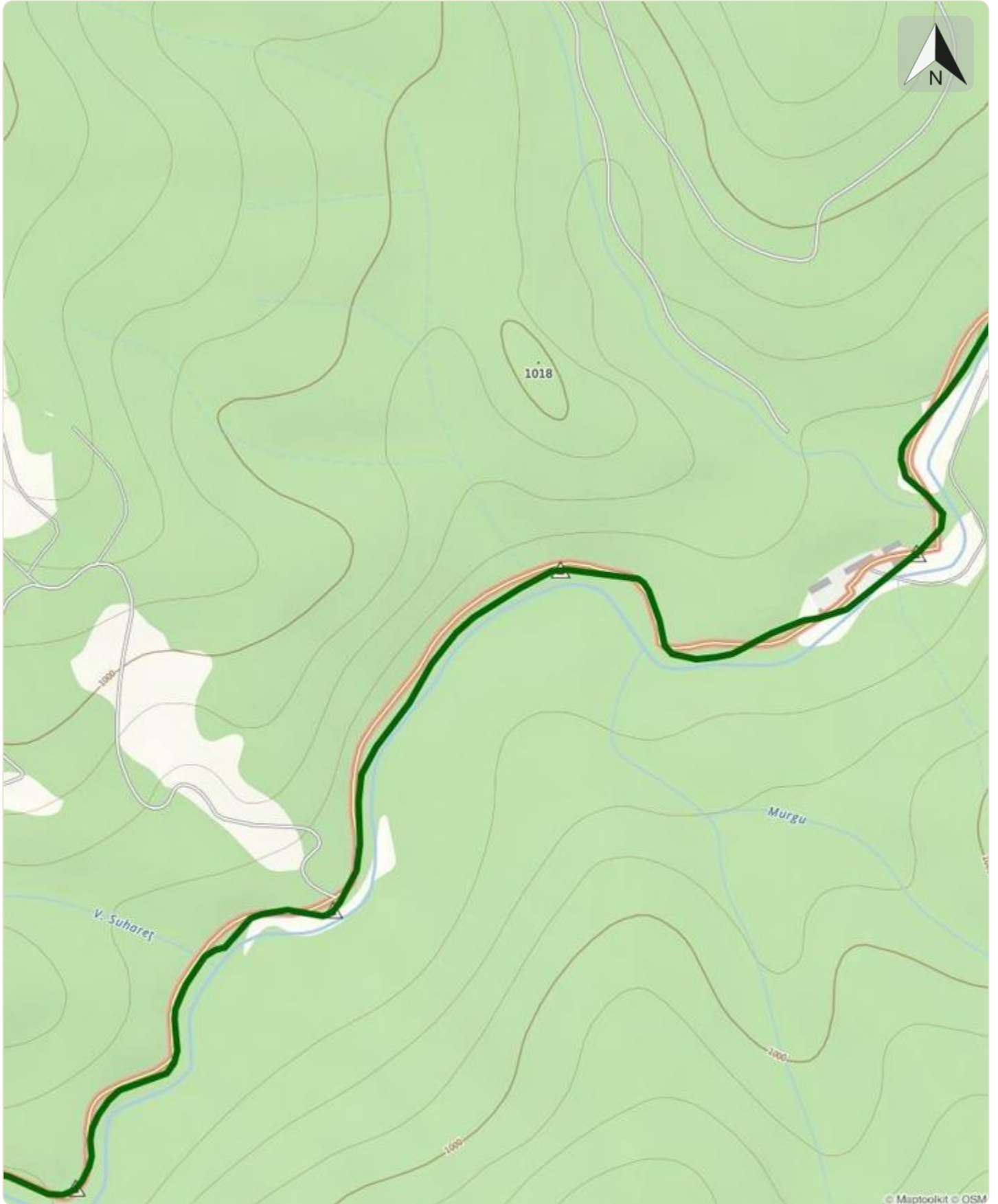


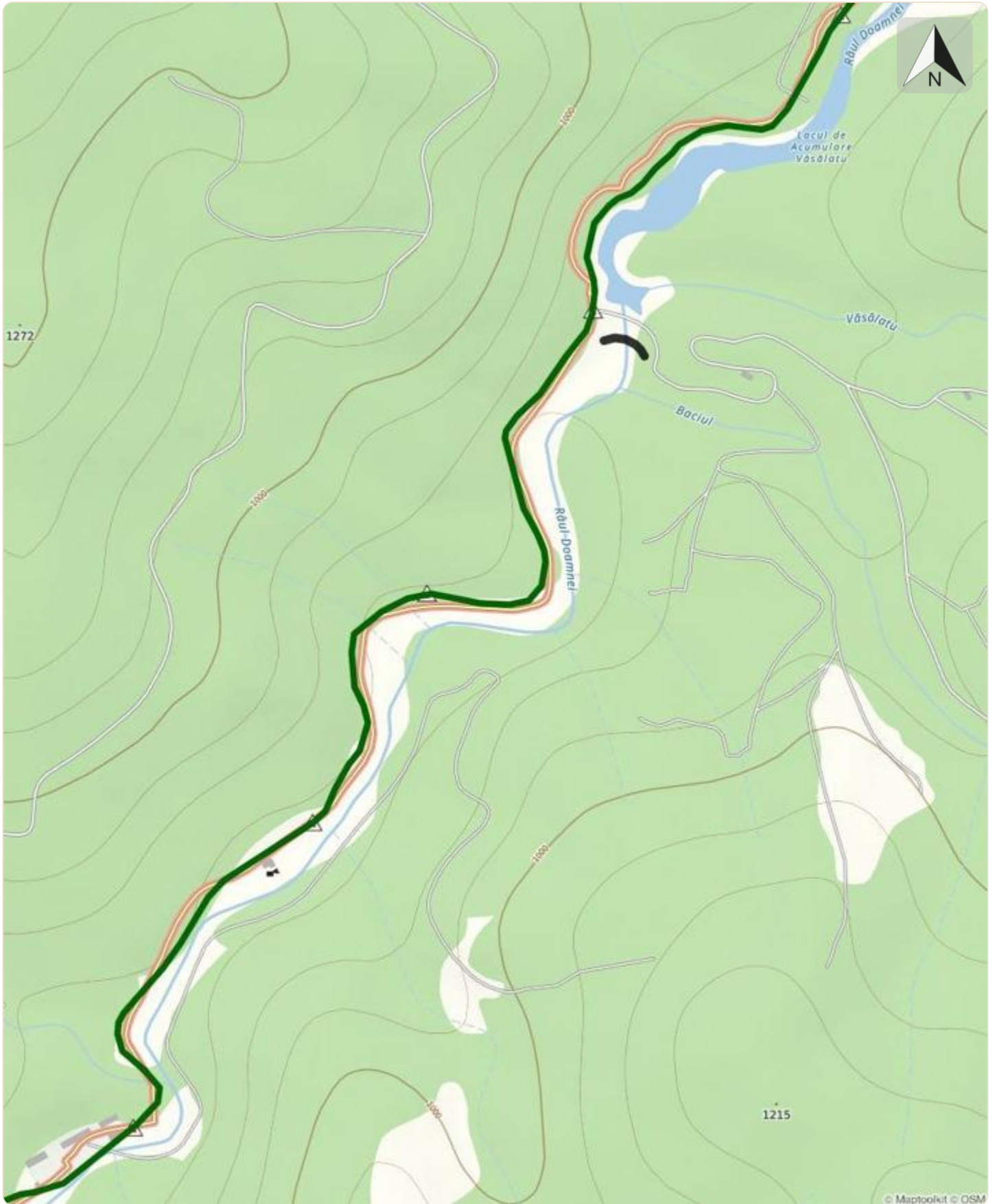


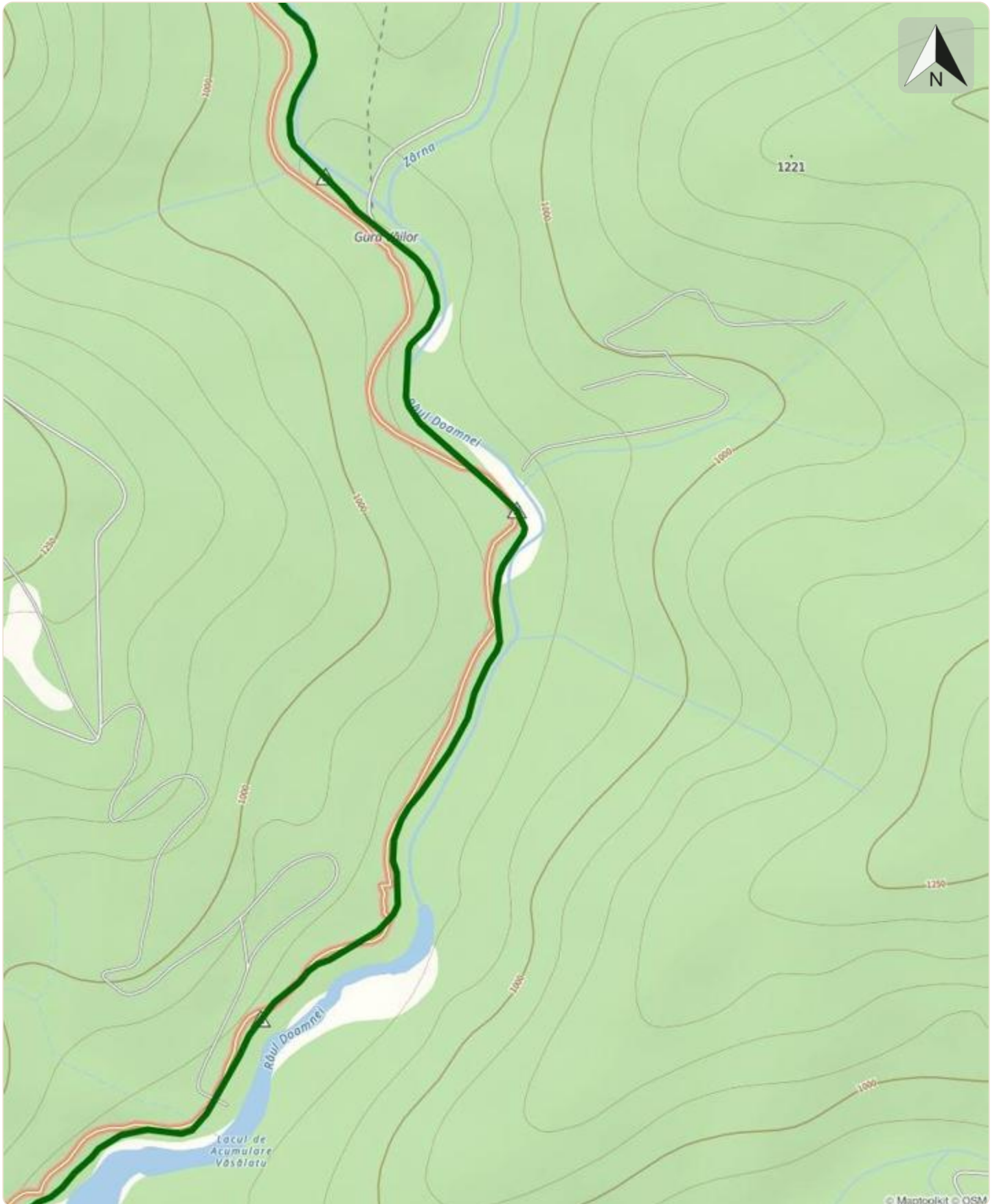


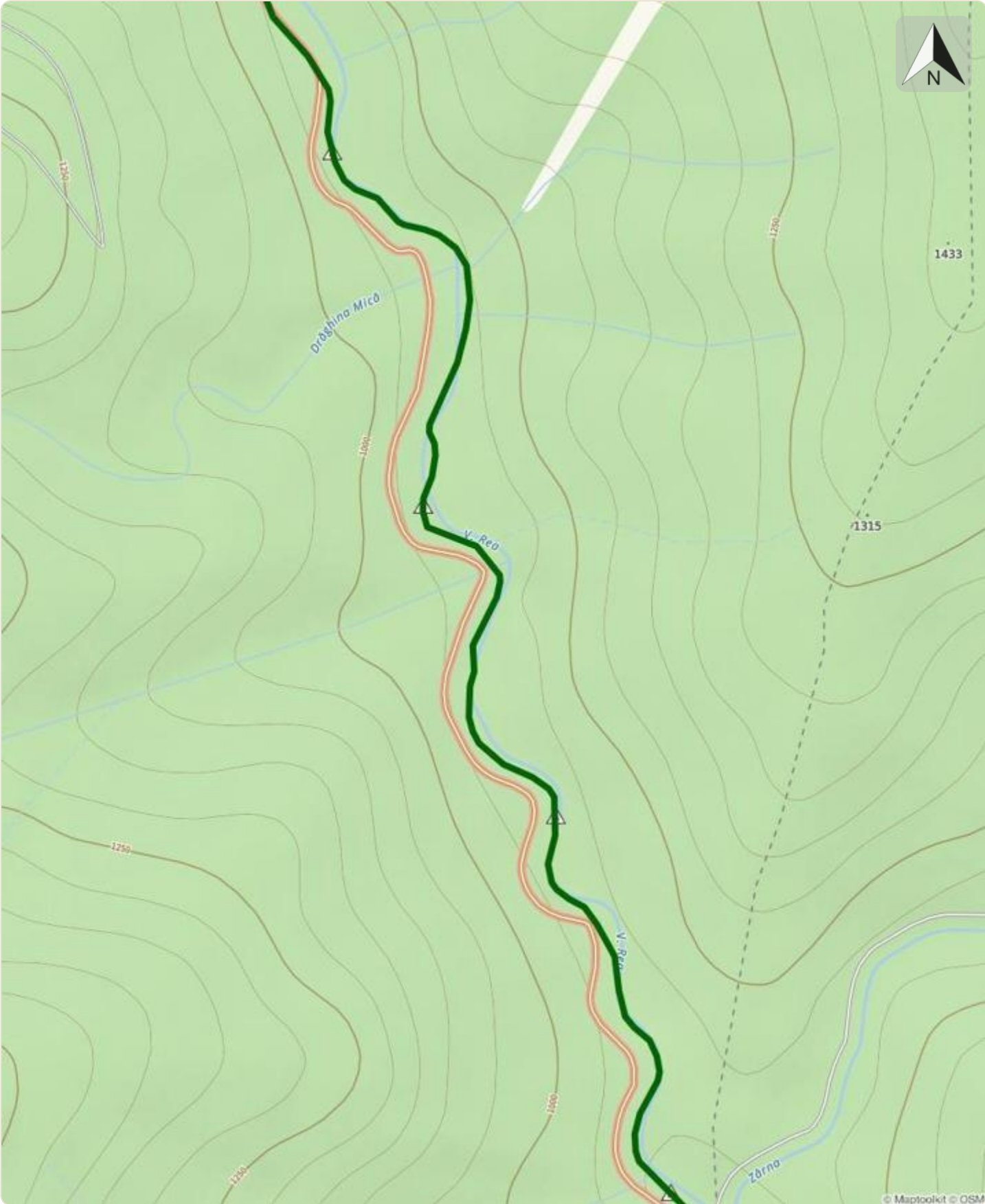


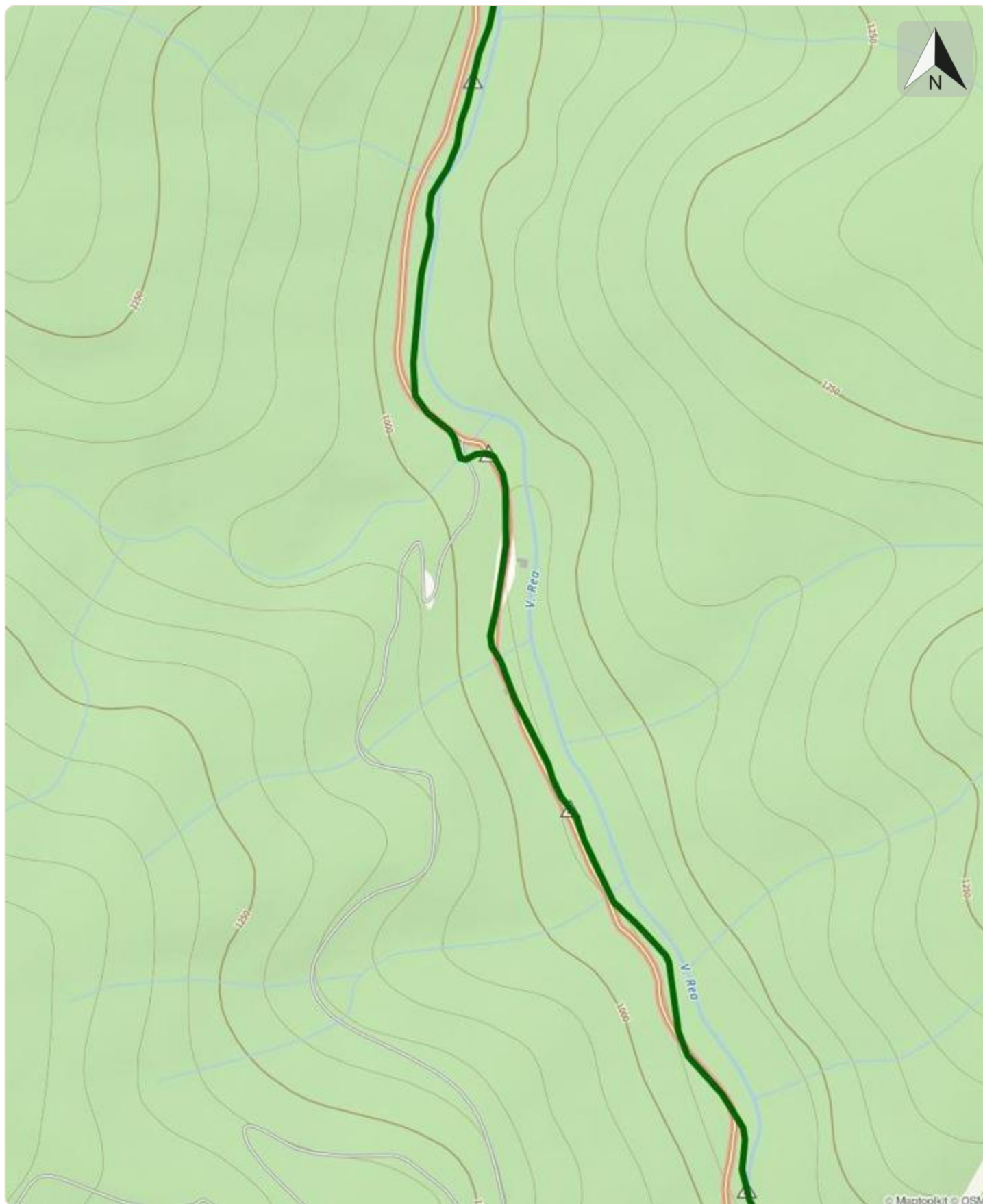


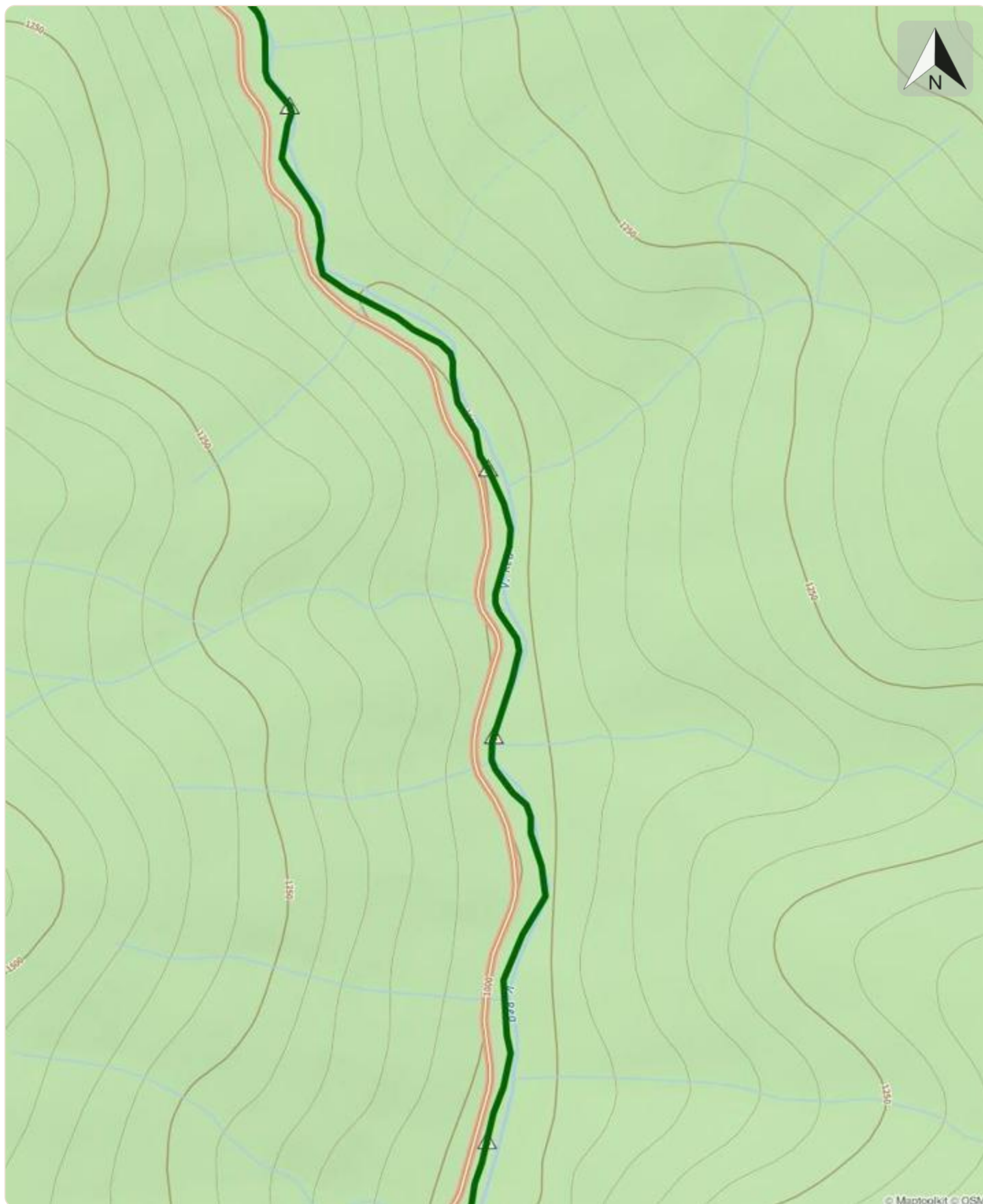


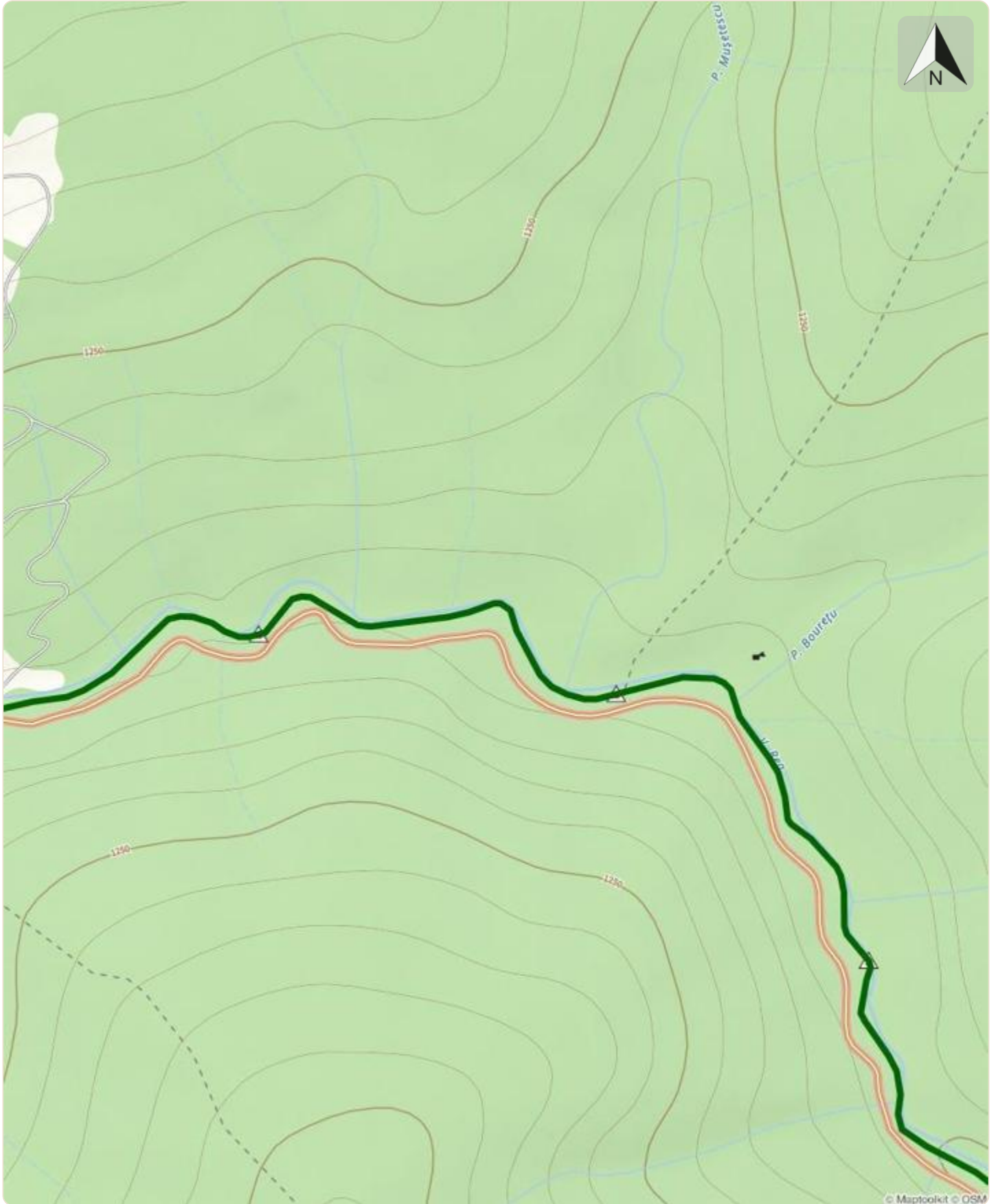












© Maptoolkit © OSM

