

04MB23: Năsăud - Telcișor - Năsăud



CICLISM



Dificultate:
mediu



Distanță:
77.3 km



Durată:
-



Urcare:
1216 m



Coborâre:
1216 m



Vârf:
951 m



DETALII TRASEU

Regiuni Maramureș Ciclist

Județe Bistrița-Năsăud

Sectoare hartă 44 sectoare

Cele mai bune sezoane

✓ Ianuarie

✓ Februarie

✓ Martie

✓ Aprilie

✓ Mai

✓ Iunie

✓ Iulie

✓ August

✓ Septembrie

✓ Octombrie

✓ Noiembrie

✓ Decembrie

Traseul 23 propune un circuit cicloturistic antrenant, urmărind Valea Rebra, care urcă la poalele Munților Rodnei, sub obcinele desprinse din Culmea Slănigea și Vf. Tomnatic. Coborârea o facem pe Valea Telcișor. Traversăm câteva sate pitorești ale Năsăudului și folosim drumuri asfaltate și pietruite, ideale pentru cicloturism.

Descriere

Acest traseu face un circuit larg la poalele Munților Rodnei (partea sudică), pe asfalt și drumuri forestiere ciclabile. Un parcurs solicitant, cu peste 1500 m diferențe de nivel, pe cca. 77 km lungime! Altitudinea maximă se înregistrează sub Obcina Prislopașilor (951 m). Pornim din orașul Năsăud, un important stabiliment împotriva invaziilor turcești și tătarăști, de altfel, fostul sediu militar al regimentului militar habsburgic, este acum un muzeu frumos restaurat - "Muzeul Grăniceresc Năsăudean". Orașul are o veche tradiție în învățământ, fiind printre puținele localități în care existau școli cu predare în limba română. Din Năsăud urmăm DN până în Rebrisoara, apoi DJ spre satul Parva, drum care începe urcușul pe Valea Rebra, cea mai lungă vale din Munții Rodnei, vale care în acest sector tranzitează Muscelele Năsăudului (cu alt. medii între 700 -1000 m). În satul Parva putem face o pauză de hidratare la borcutul Izvorul Carpathia. Până la Gura Rebra avem de urcat pe drumul forestier de pe Valea Rebra, marcat Triunghi Albastru, ajungând în locul unde Pârâul Gușet se varsă în Rebra. De la poienița în care se află câteva cabane de vacanță, o păstrăvărie și un ocol silvic, urmăm un drum la stânga și începem un urcuș cu dese serpentine, la baza obcinelor desprinse din Culmea Slănigea și Vf. Tomnatic. Alt. max. a traseului o atingem sub Obcina Prislopașilor (951 m). Coborârea (downhill) o facem prelung pe Valea Telcișor, trecând în primă fază de Izbul Izv. Rece (sursă de apă) și o păstrăvărie, apoi de Schitul Buscat. Acest drum forestier este parte din traseul turistic Punct Roșu - ce urcă în creasta principală peste Vf. Tomnatic și Culmea Slănigea. În localitatea Telcișor, intrăm pe asfalt, astfel că avem timp suficient să ne bucurăm de peisaje și gospodăriile locului. Din Telciu o luăm spre sud, înspre Coșbuc, unde putem vizita Casa Memorială George Coșbuc, apreciată ca una din cele mai vechi clădiri din spațiul Țării Năsăudului. Tot aici se află Podul de lemn acoperit, printre ultimele de acest fel din Europa. Podul a fost ridicat doar în două luni, necesar Regimentului Grăniceresc, înființat de Imp. Habsburgic în scopuri militare, dar și pentru folosința localnicilor, care aveau case pe ambele maluri. Se spune că Împăratul Iosif al II-lea, atunci când a vizitat locurile (Grănicerii năsăudeni), ar fi salutat în latină, spunând: „Parva Romuli Nepos, Salvae!” - „Mici nepoți ai Romei, vă salut!”. De atunci, satele au fost denumite: Parva, Romuli, Nepos și Salva.

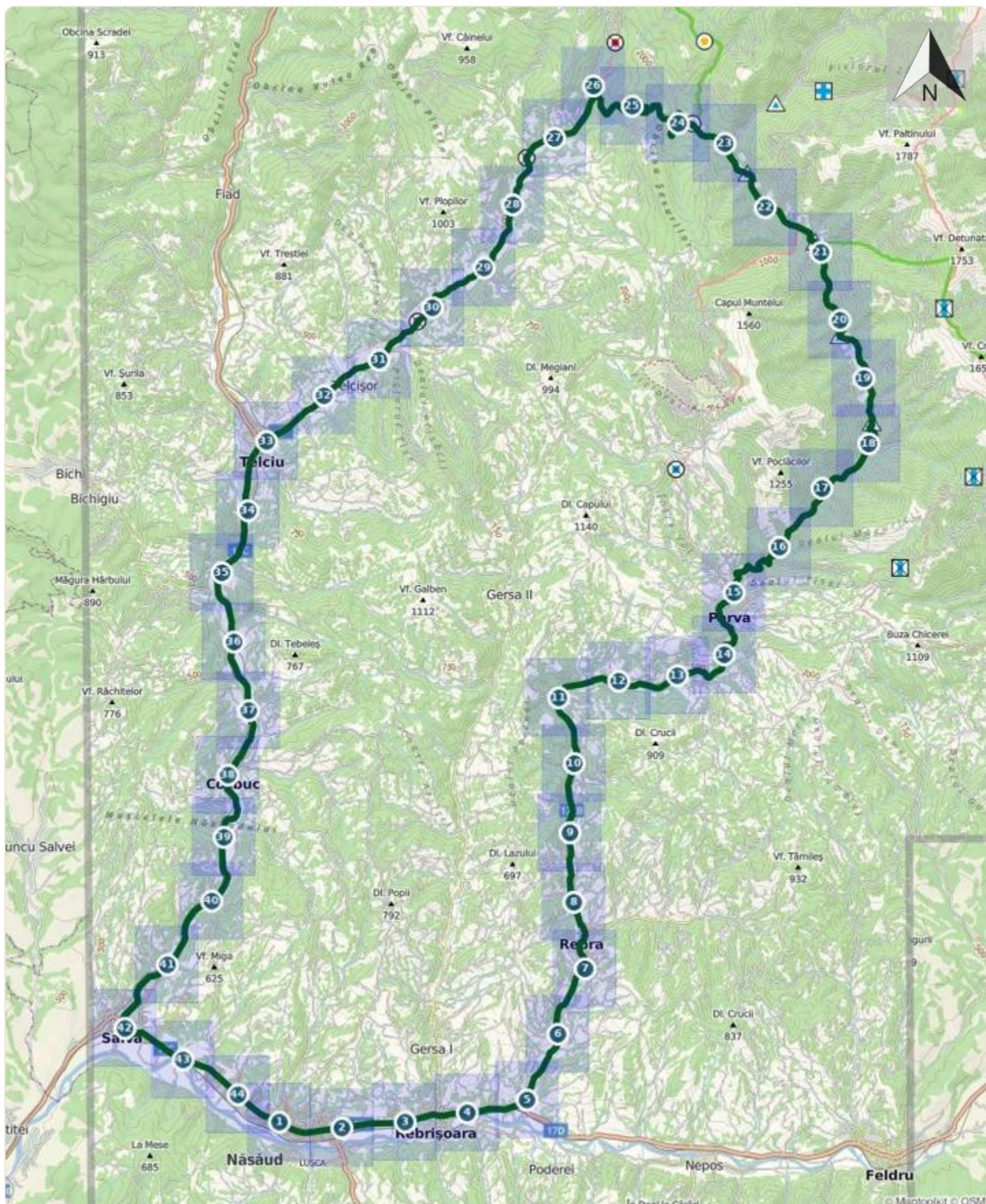
Indicații de parcurs

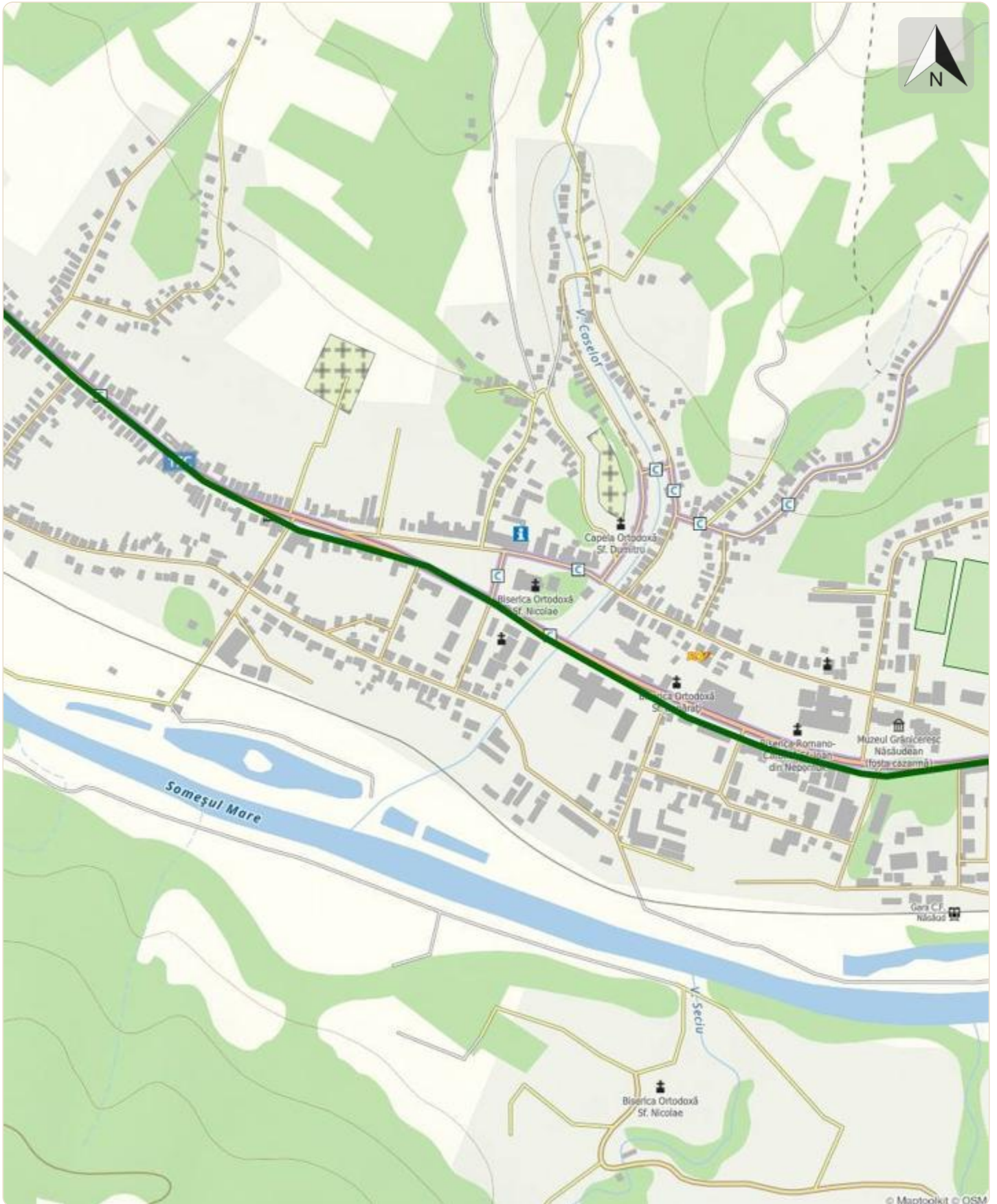
Următorul traseu ne propune un circuit în partea de sud a Munților Rodnei și are ca pornire orașul Năsăud. Ținând cont că distanța totală a circuitului se împarte aproximativ egal între asfalt și drum forestier, recomandăm această rută și cicloturistilor. După pornirea din Năsăud urmăm drumurile DN17D și DJ172B în direcția Năsăud-Parva și pentru că până în satul Parva am parcurs o distanță considerabilă, propunem o pauză de hidratare la borcutul Izvorul Carpathia. De la capătul localității Parva, asfaltul se termină și face loc drumul forestier de pe Valea Rebra. Aceasta e cea mai lungă vale din Munții Rodnei. Noi o vom urma până la zona Gura Rebra, loc în care Pârâul Gușet se varsă în Rebra. În acest punct cotim stânga și începem un urcuș care e succedat de o coborâre prelungă pe Valea Telcișor. La intrarea în satul Telciu întâlnim asfaltul și intersectând drumul DN17C, o luăm spre sud, înspre Coșbuc. Aici putem vizita Casa Memorială George Coșbuc și de asemenea ne putem opri câteva clipe la Podul de lemn acoperit, pod ce e printre ultimele de acest fel din Europa. Revenind în șei doar porțiunea Salva-Năsăud ne mai desparte de punctul de plecare în traseu.

Etape

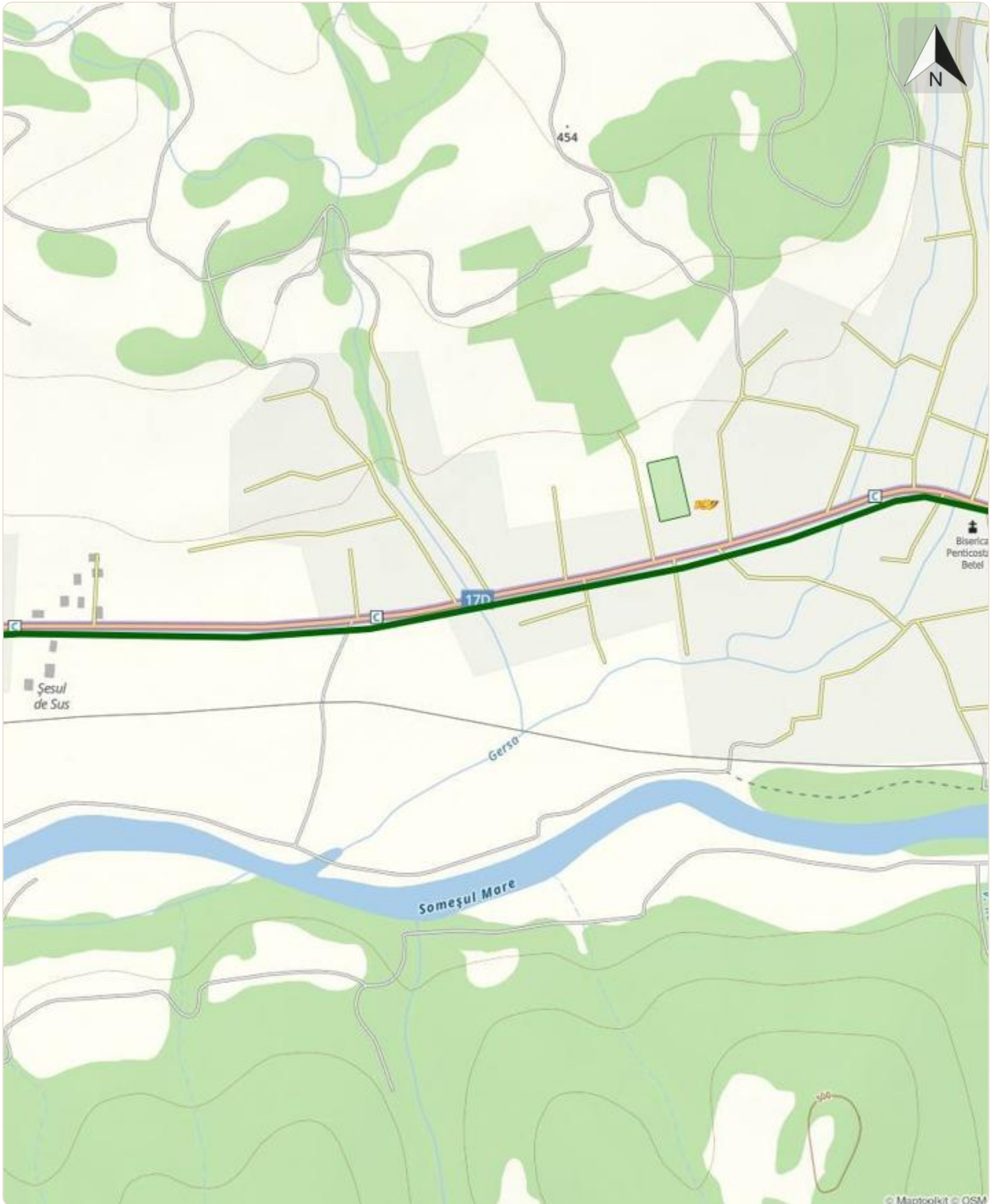
Năsăud - Rebra - Parva - Valea Rebra - Zonă Gura Rebra - Telcișor - Telciu - Coșbuc - Salva - Năsăud

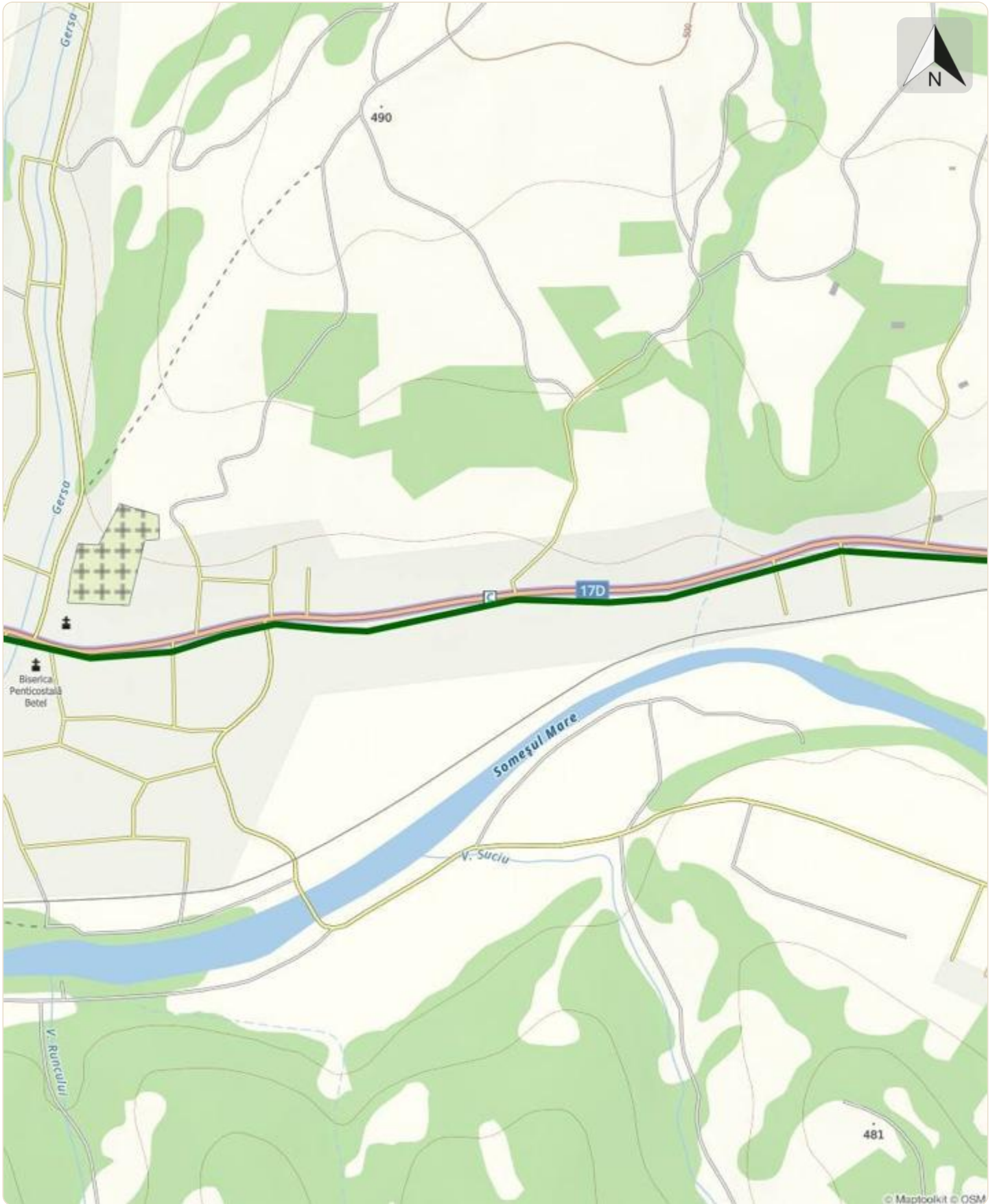
04MB23: Năsăud - Telcișor - Năsăud

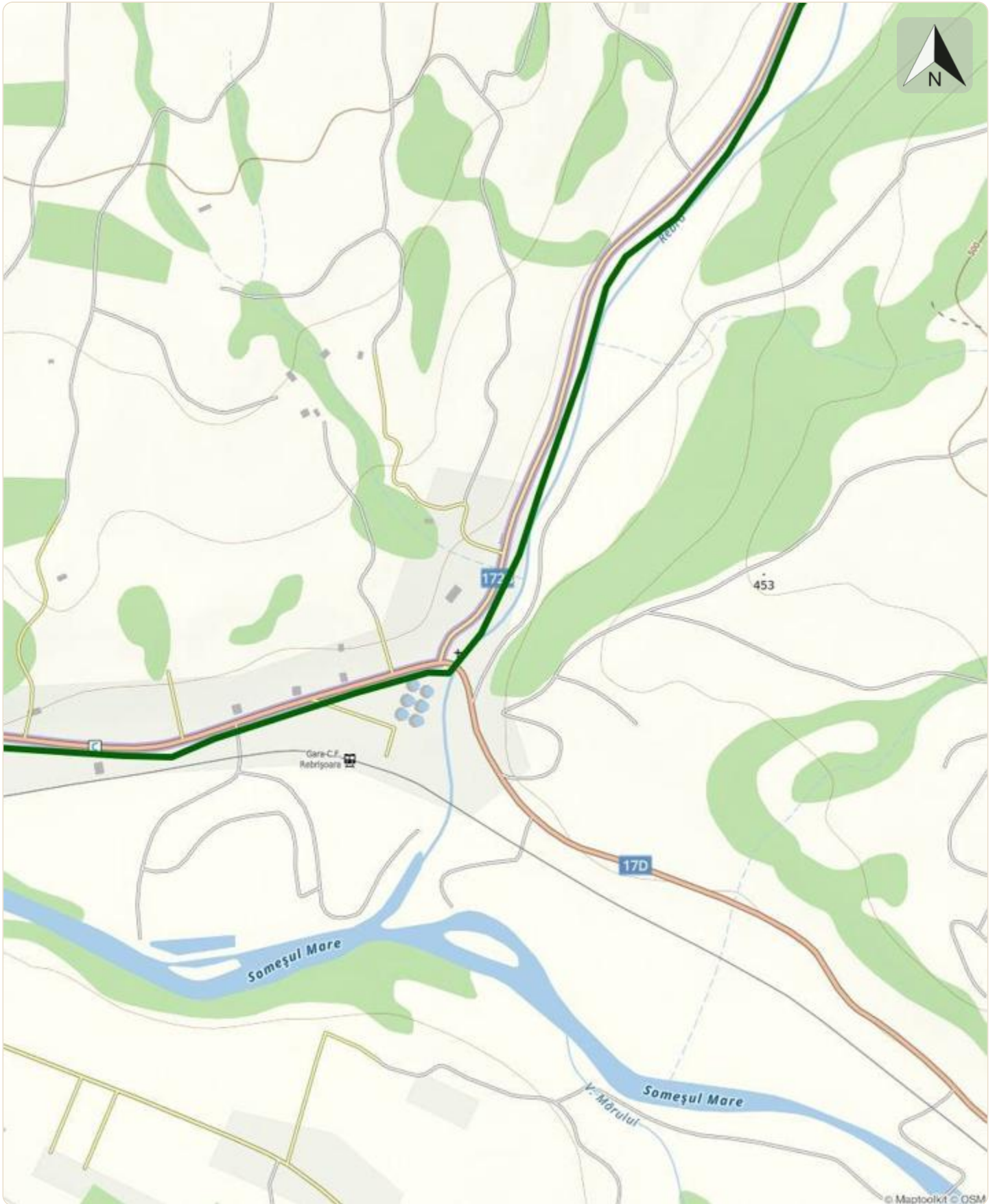


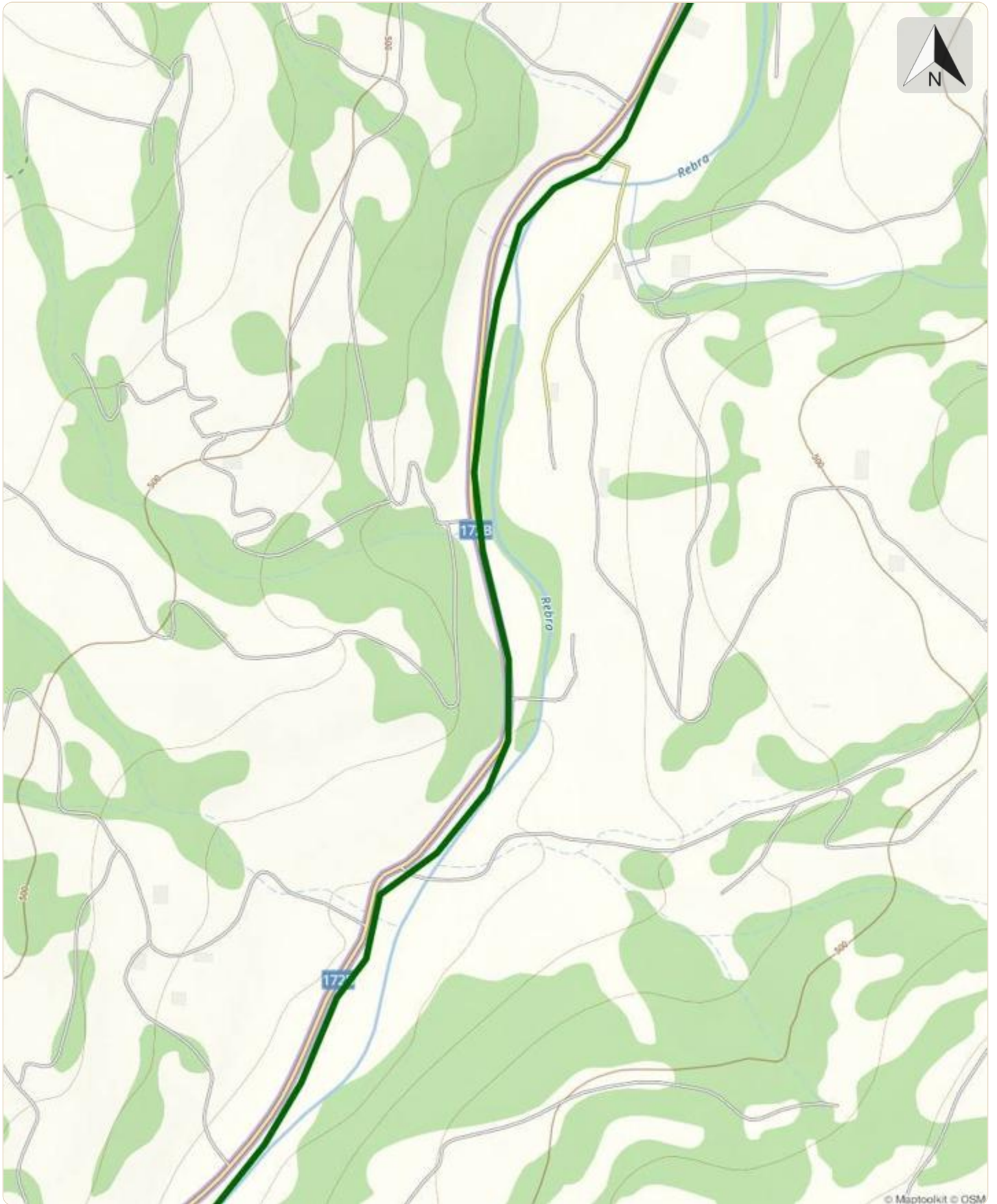


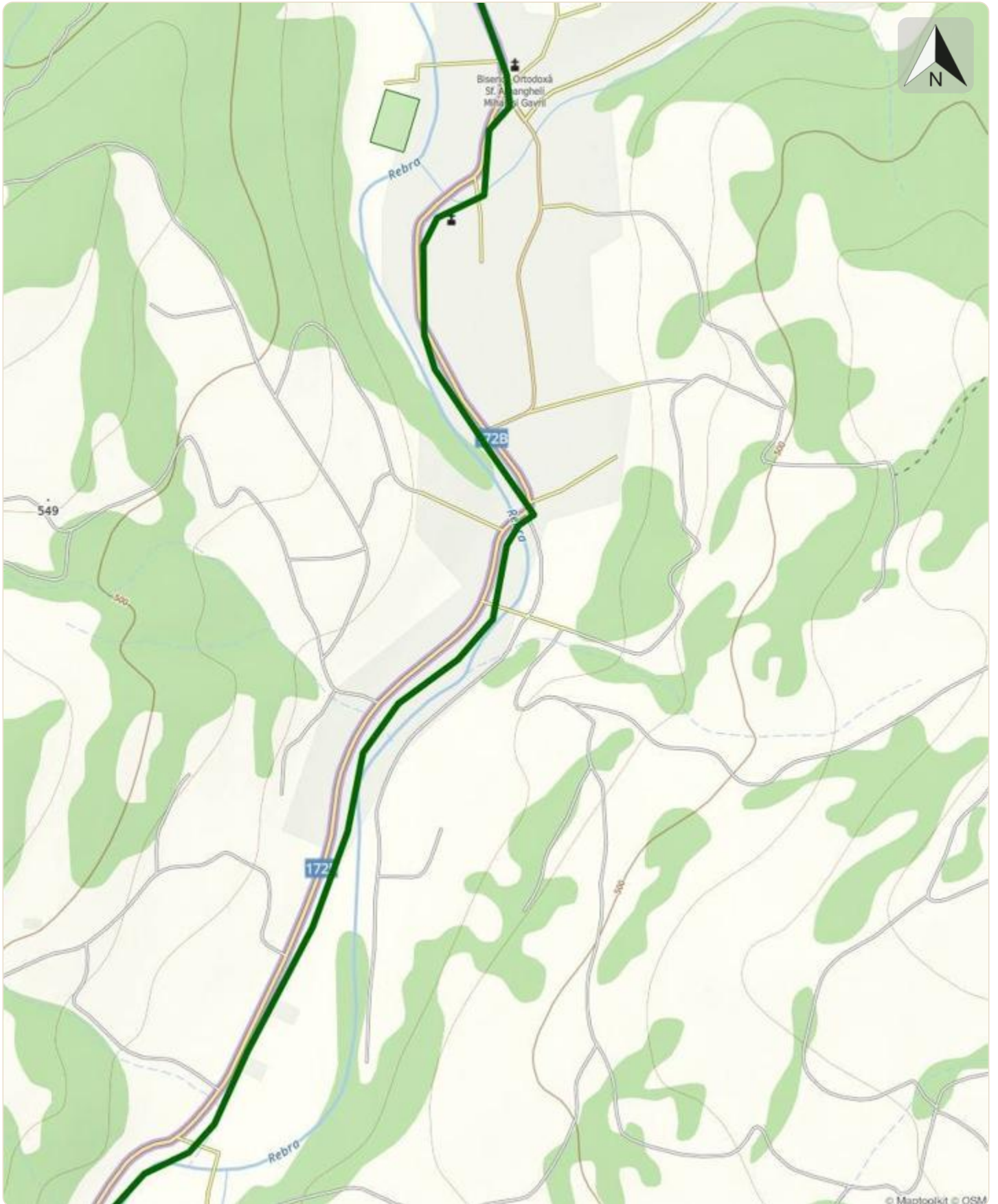


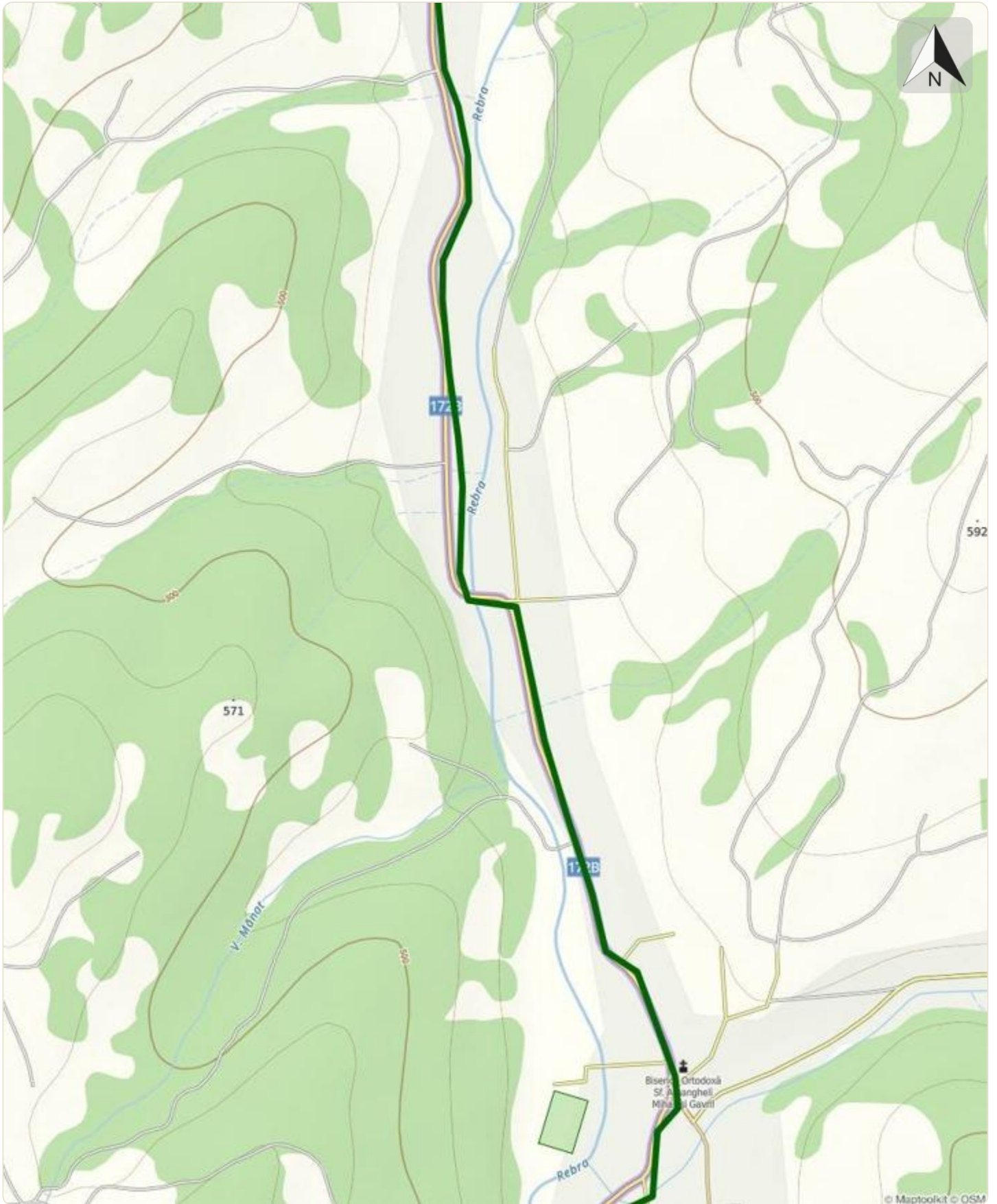


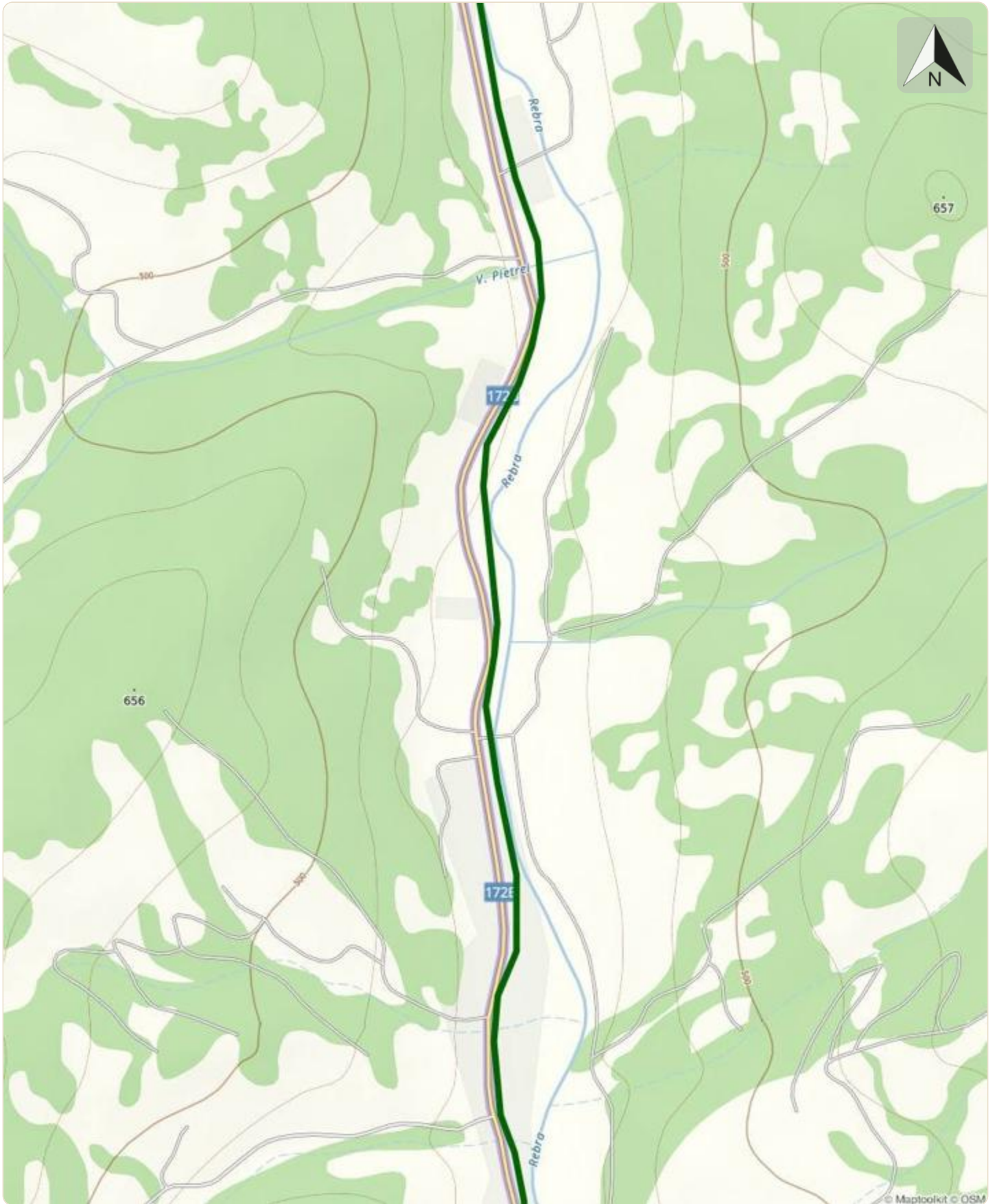


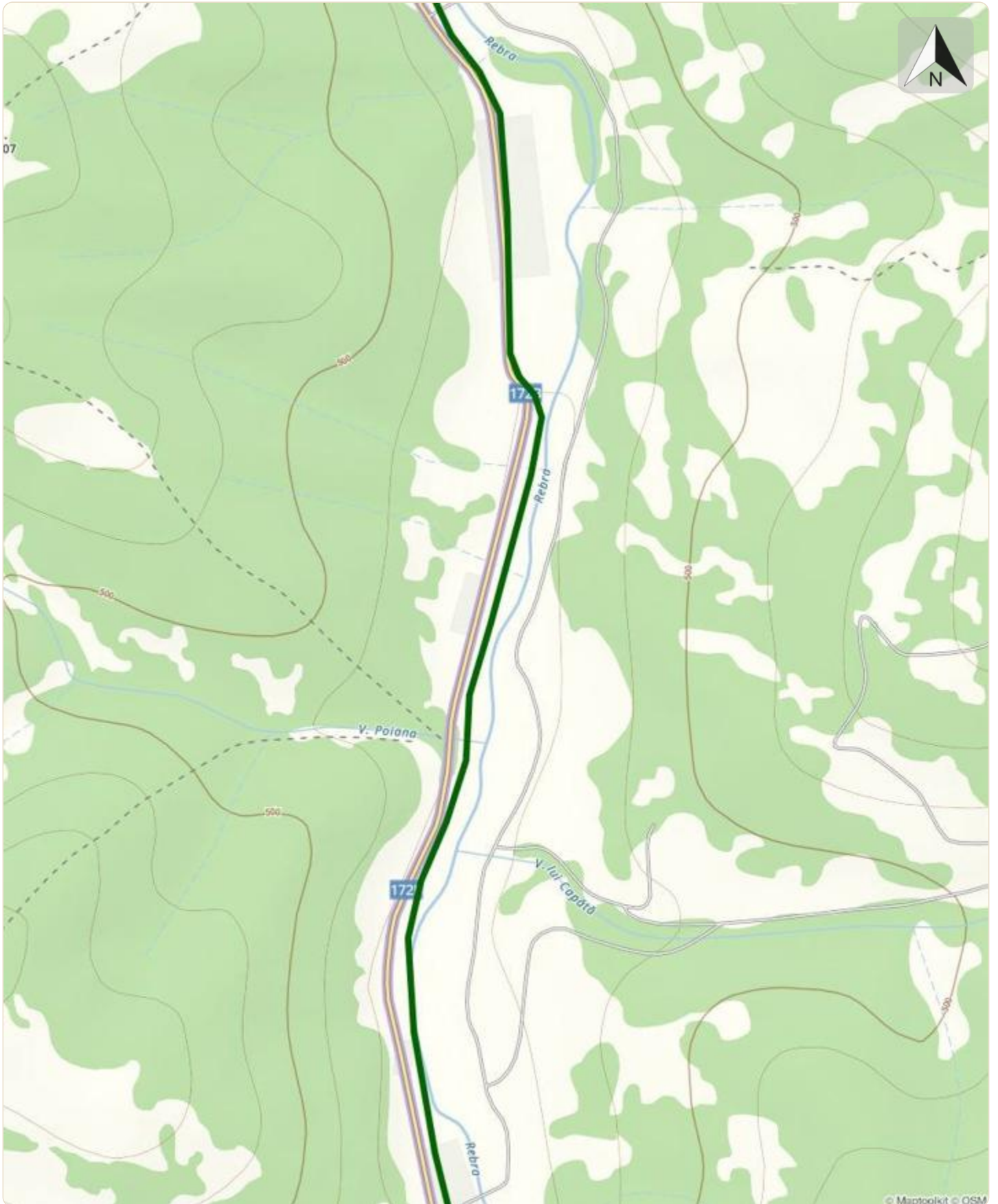


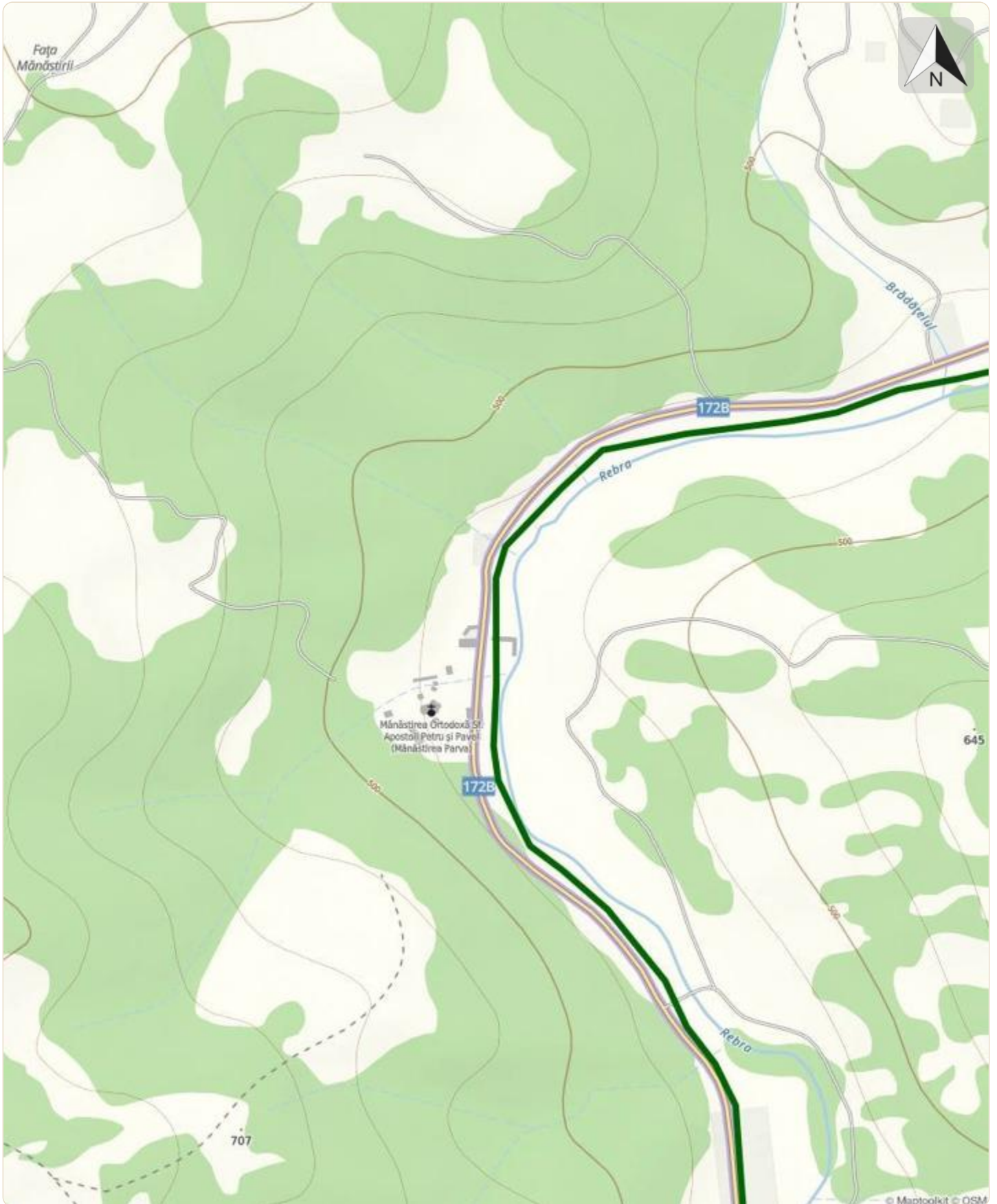


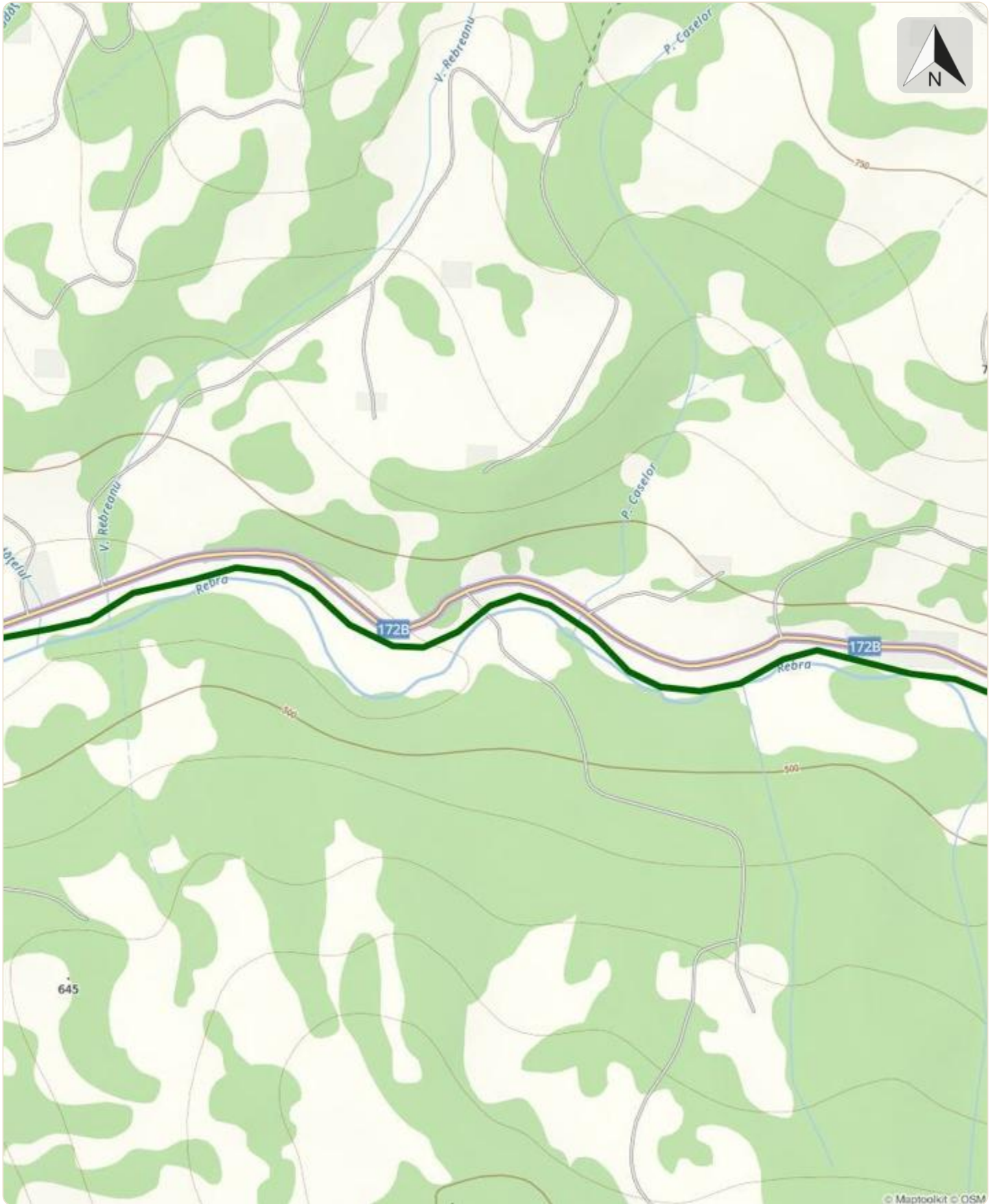


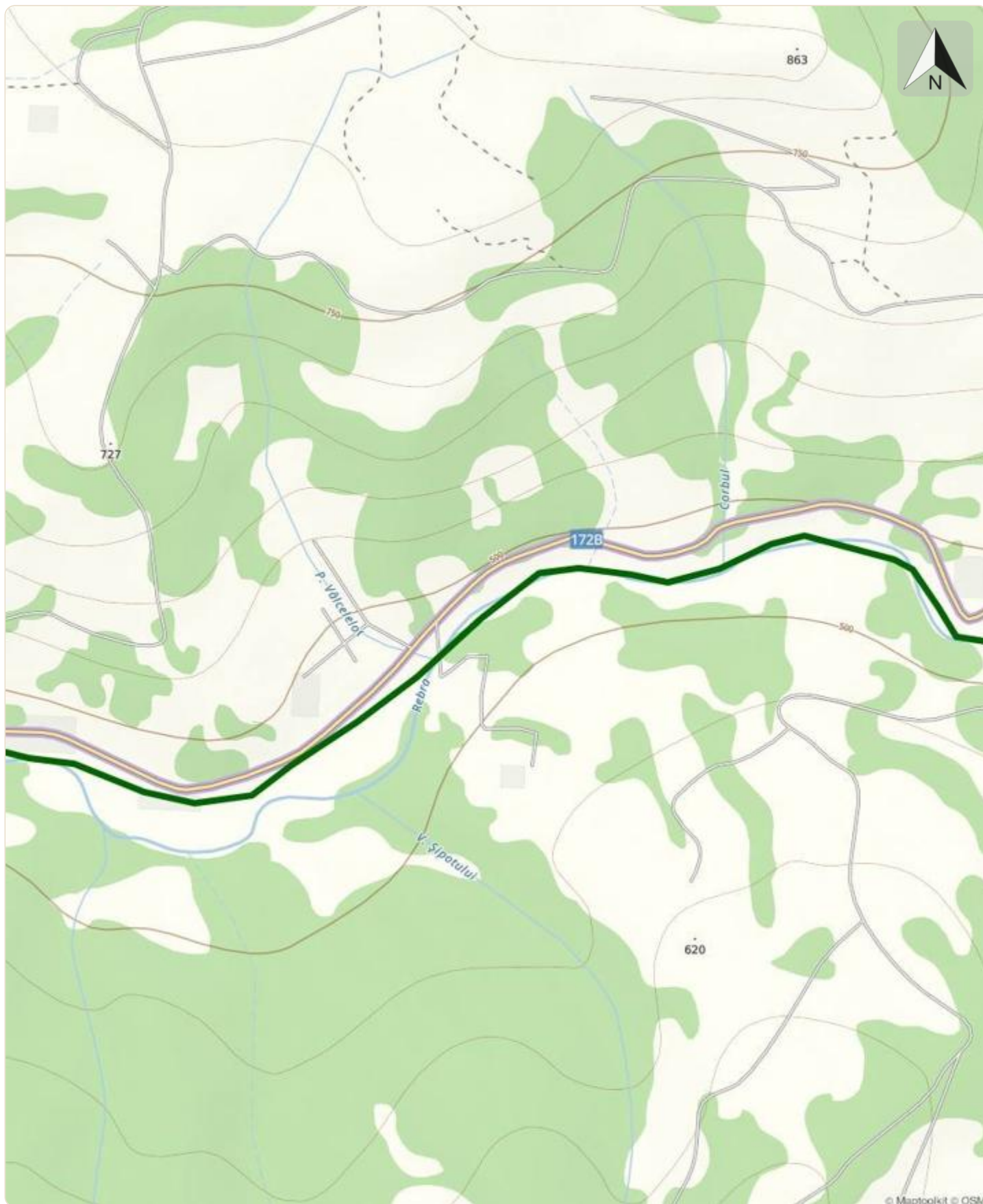


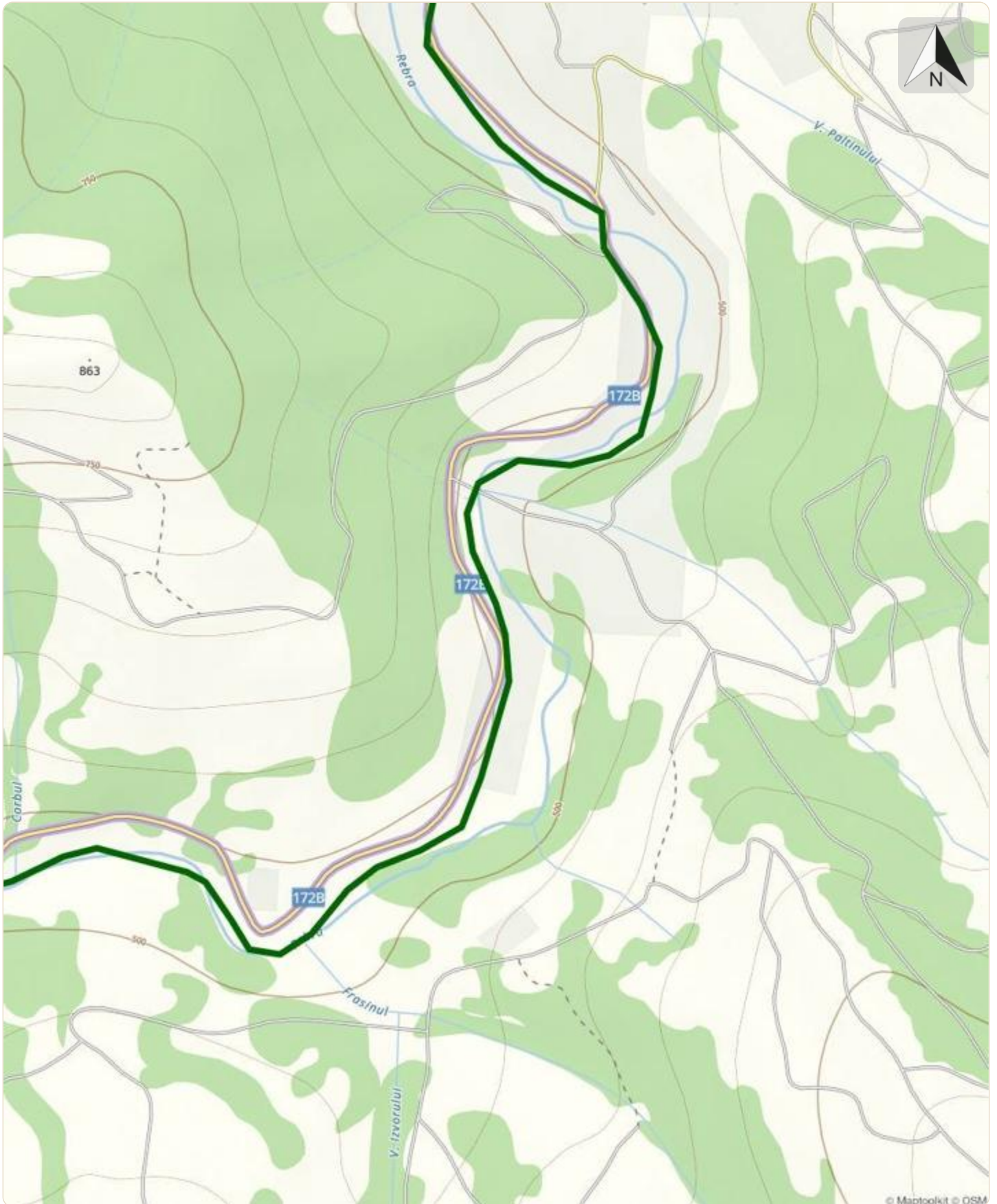


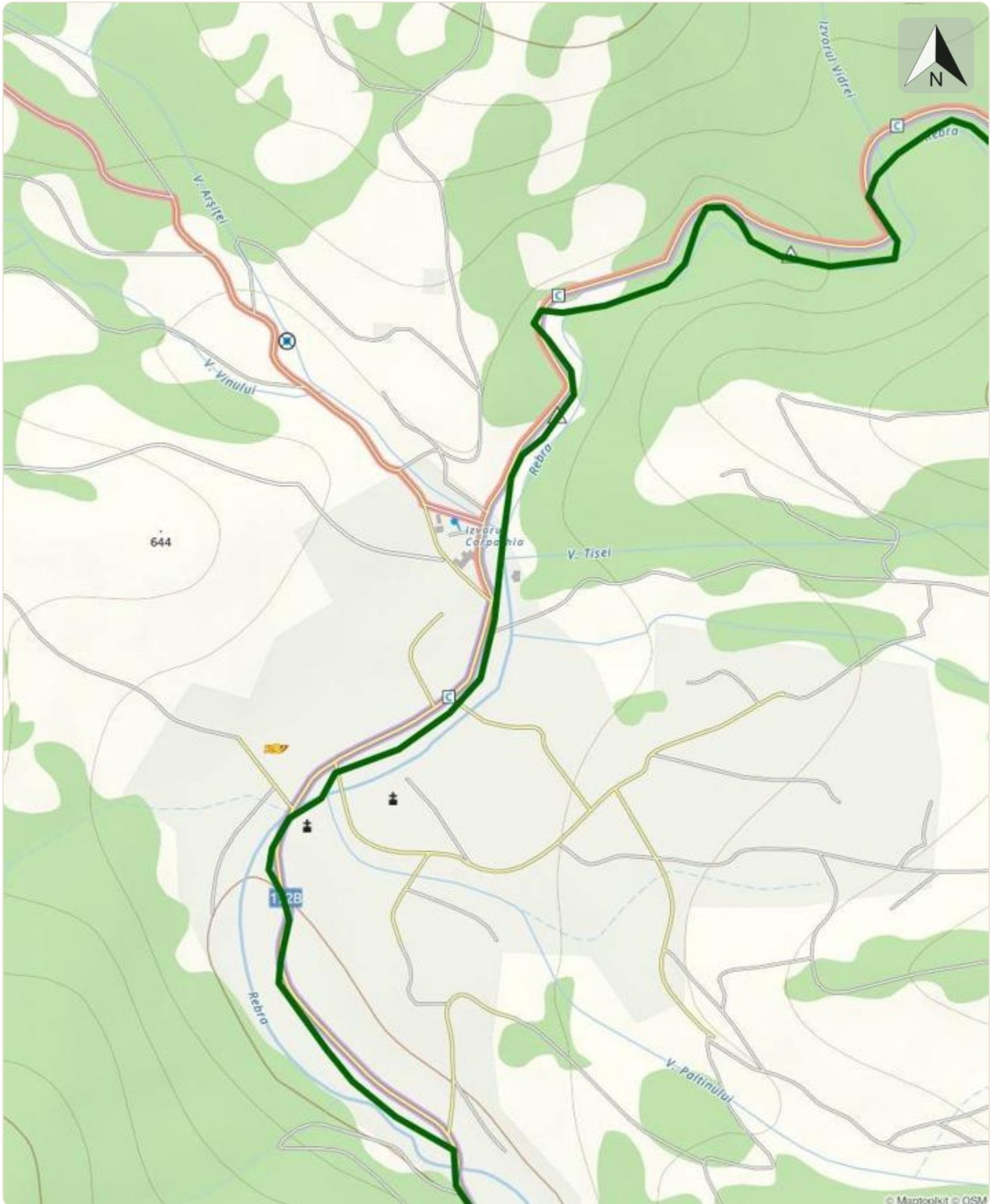


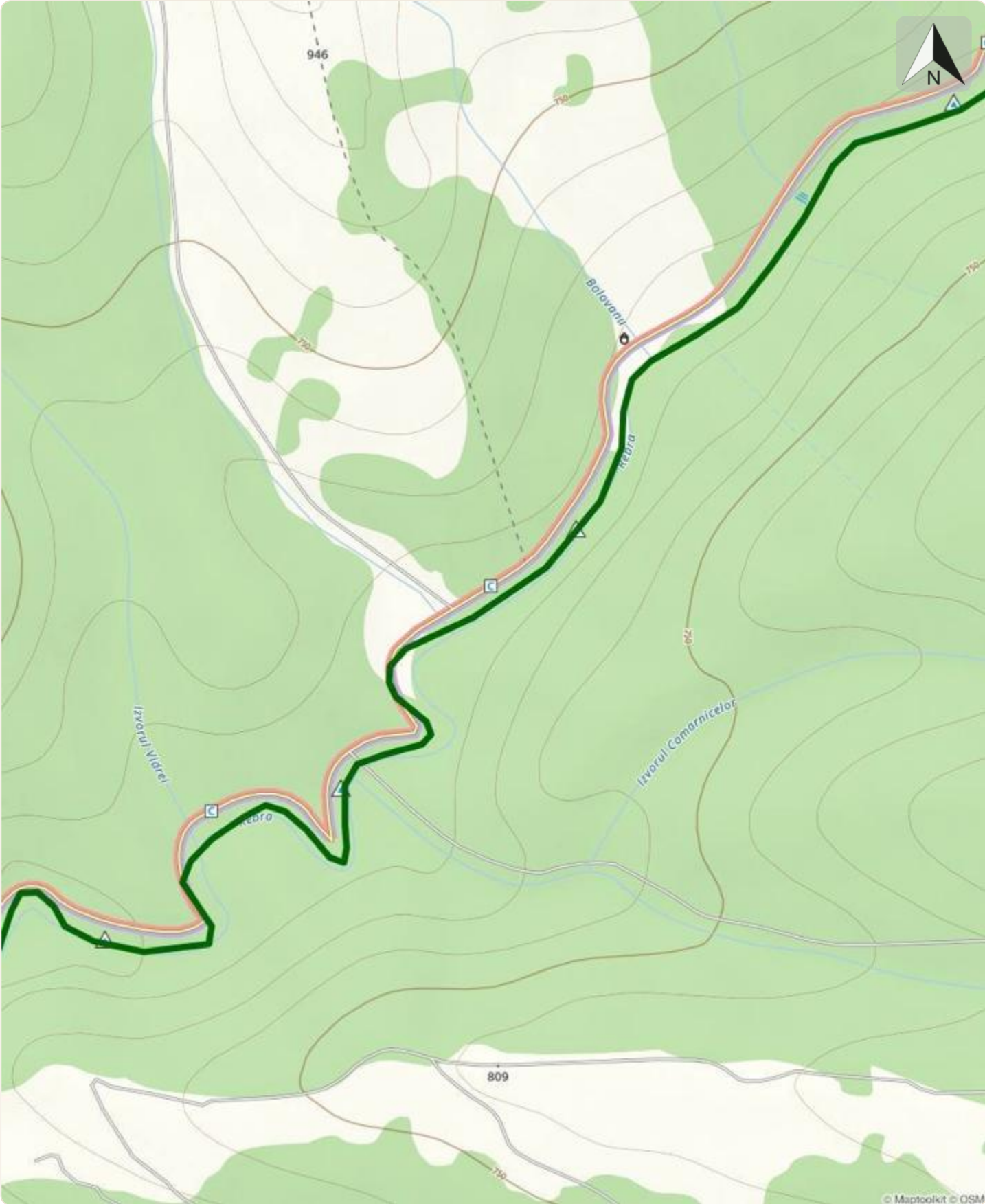


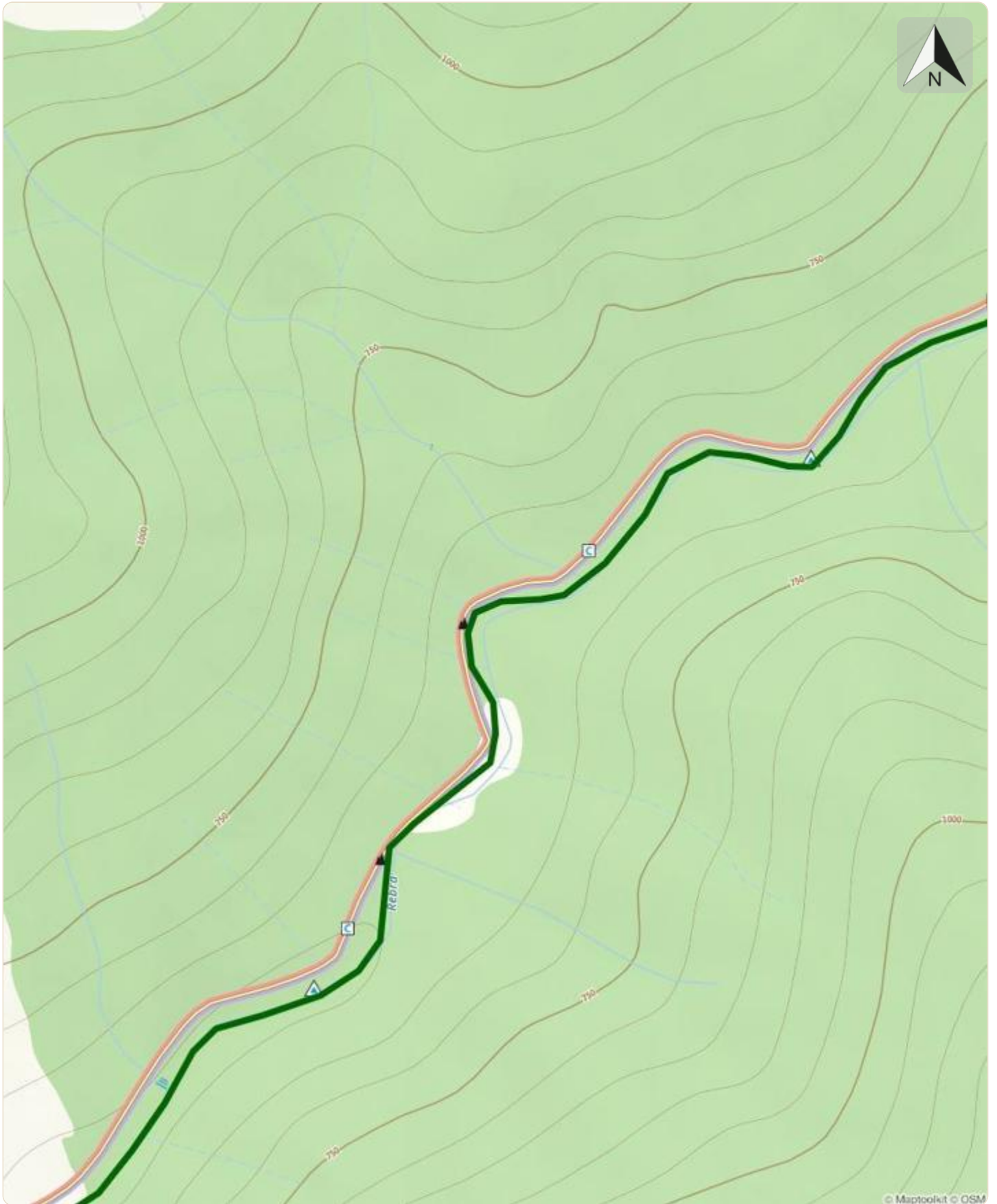




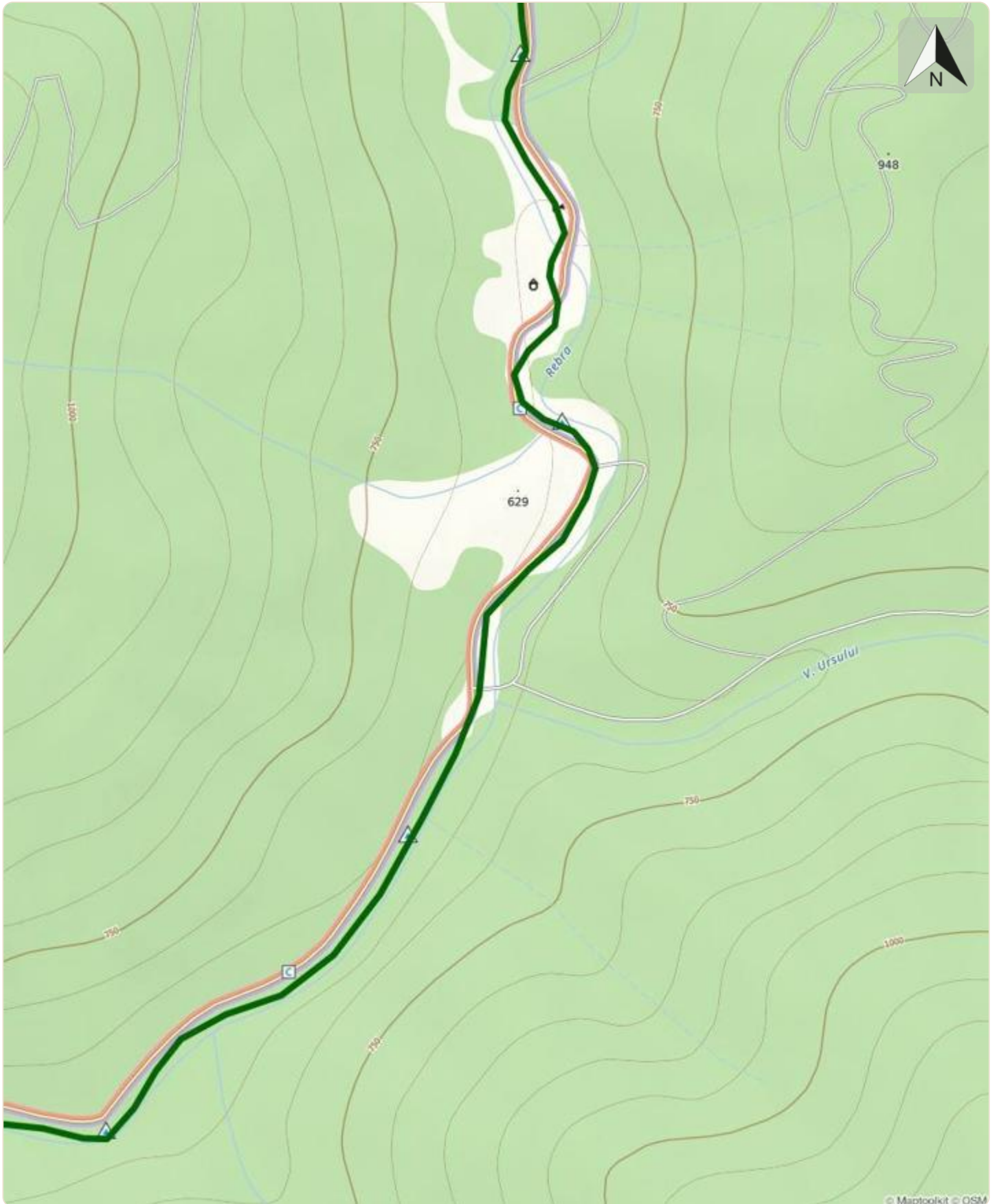


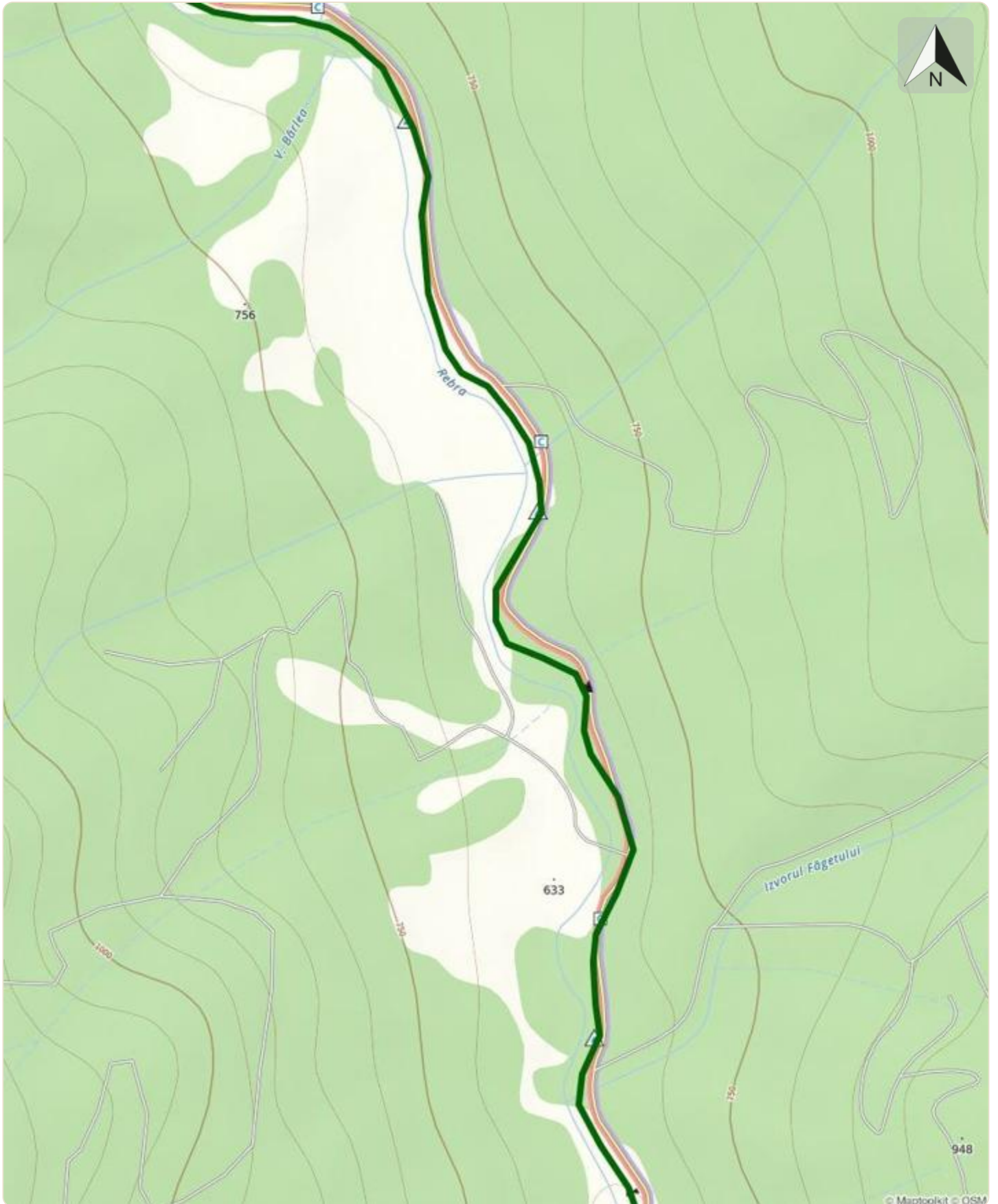


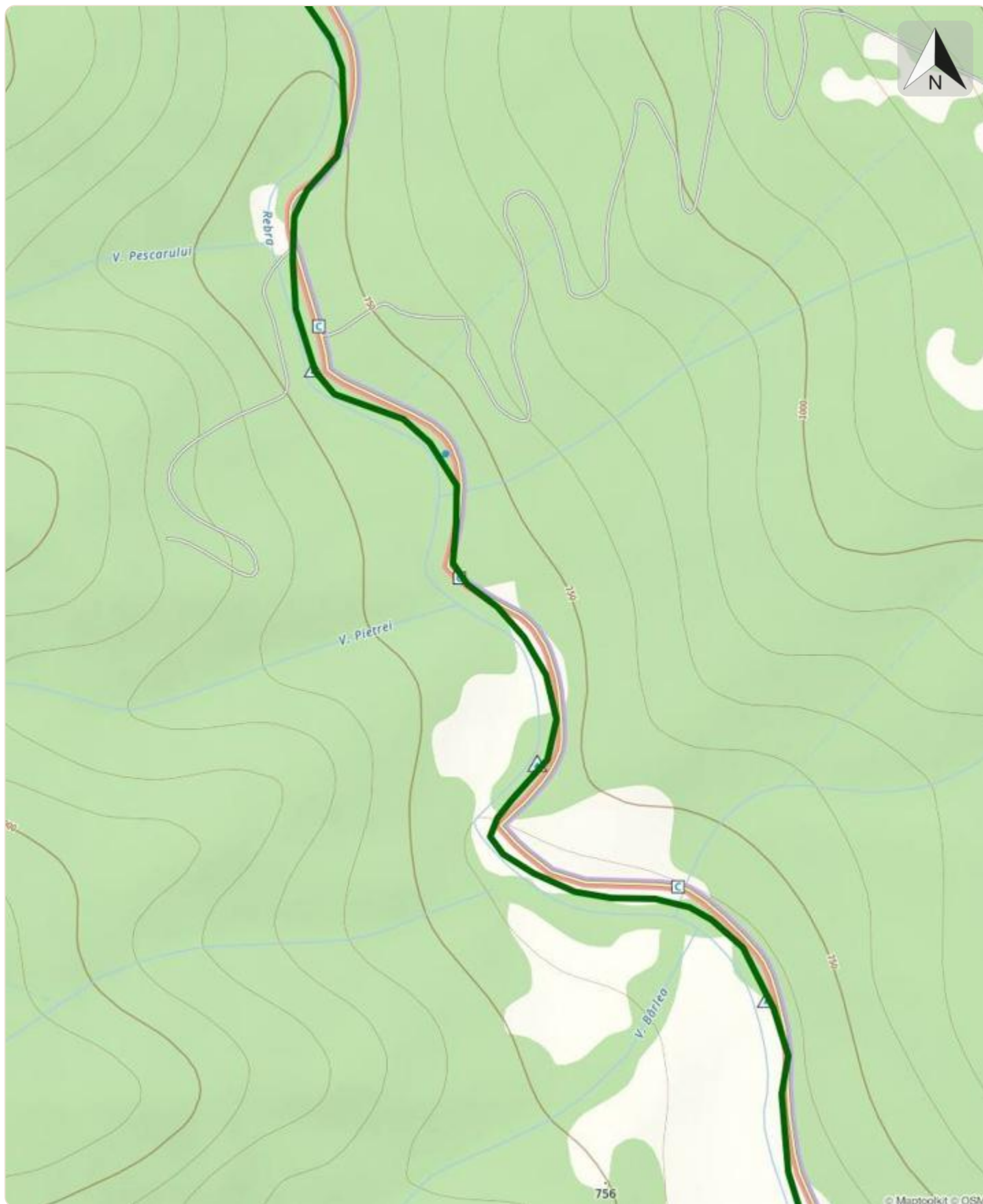


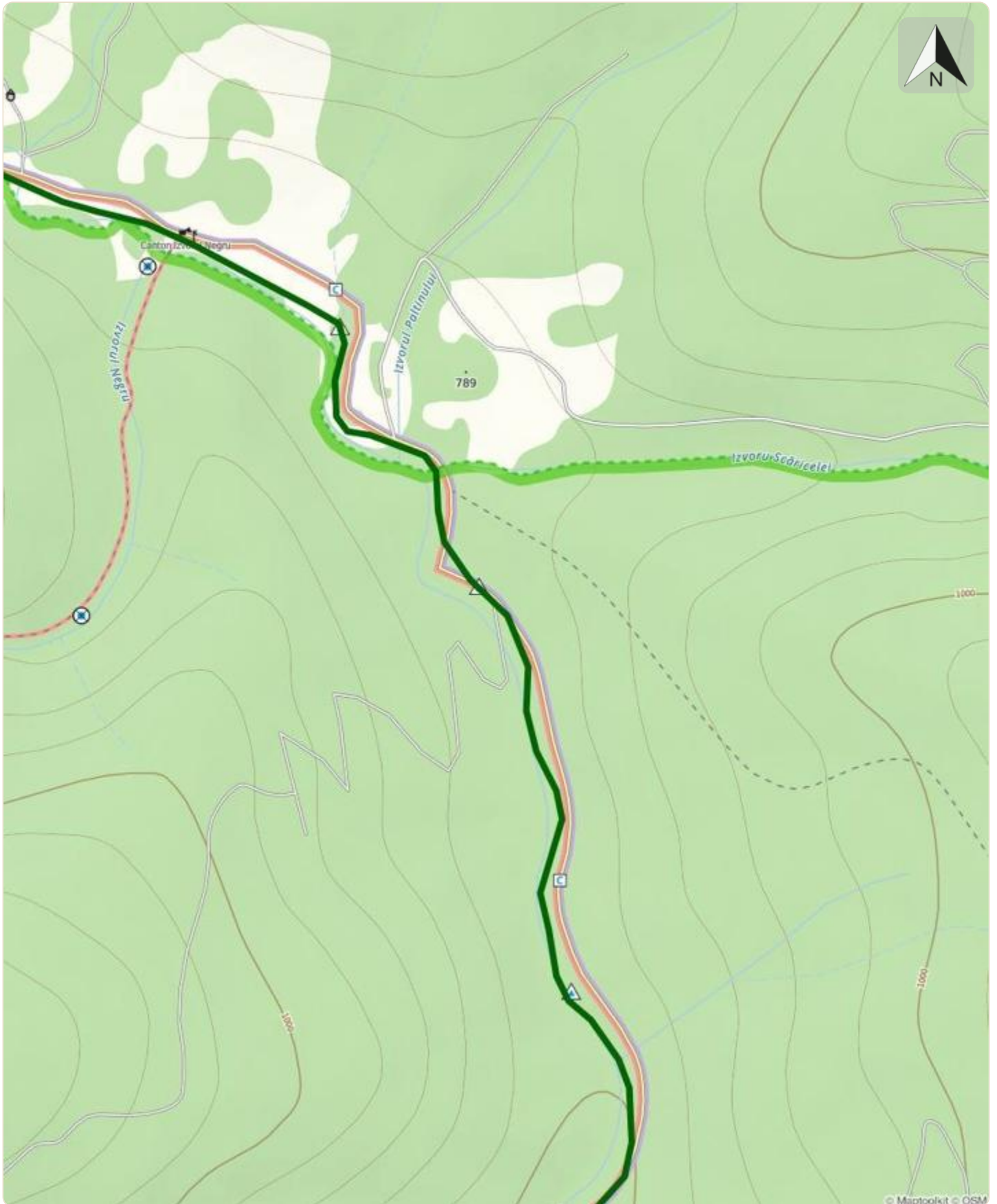


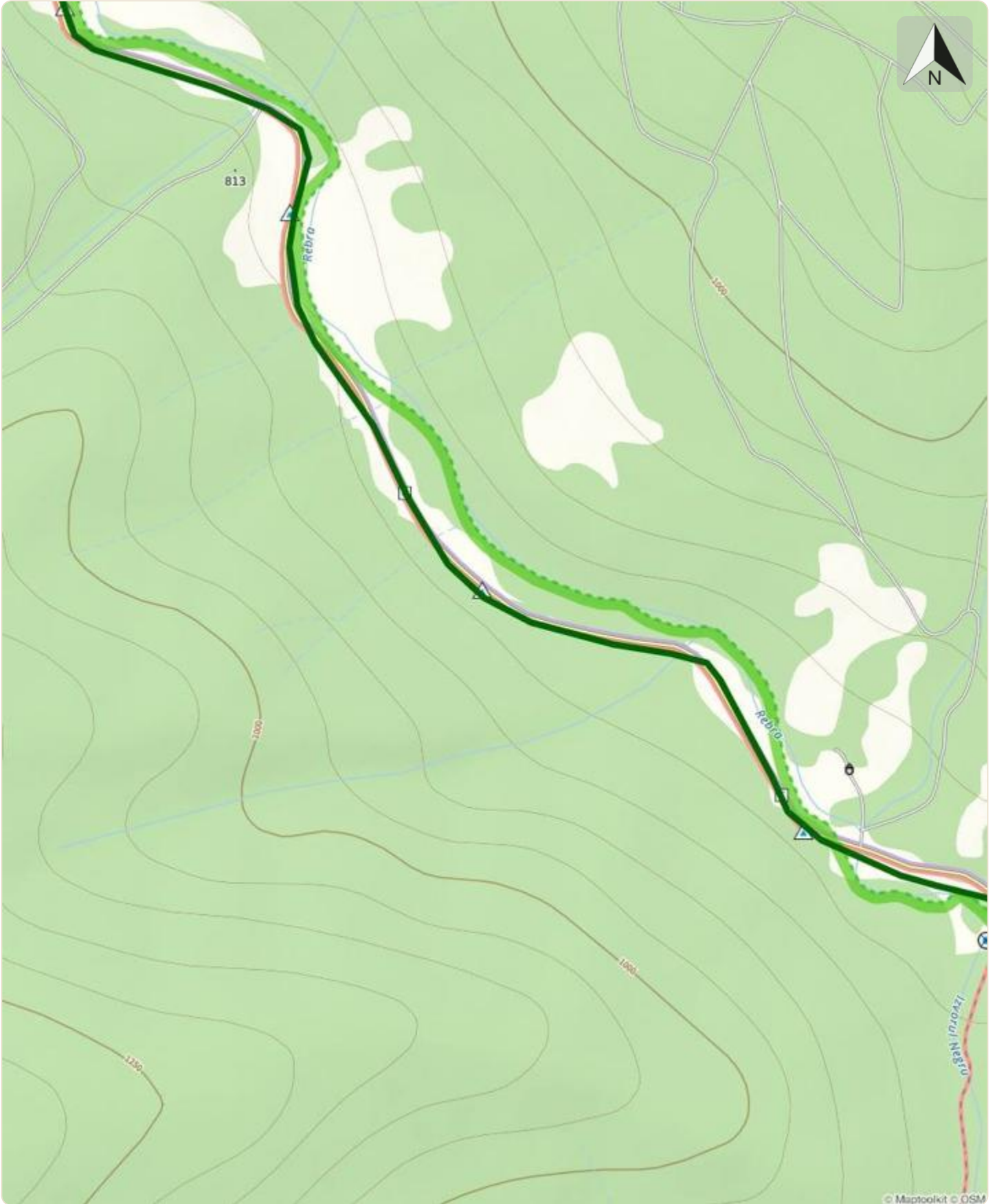
© Maptoolkit © OSM











© Maptoolkit © DSM

