

01MB39: Moara de Pădure - Șaua Prislop - Cetatea Lita - Moara de Pădure



CICLISM



Dificultate:
mediu



Distanță:
26.7 km



Durață:
-



Urcare:
1122 m



Coborâre:
1118 m



Vârf:
1050 m



DETALII TRASEU

Regiuni Cluj Ciclist

Județe Cluj

Sectoare hartă 11 sectoare

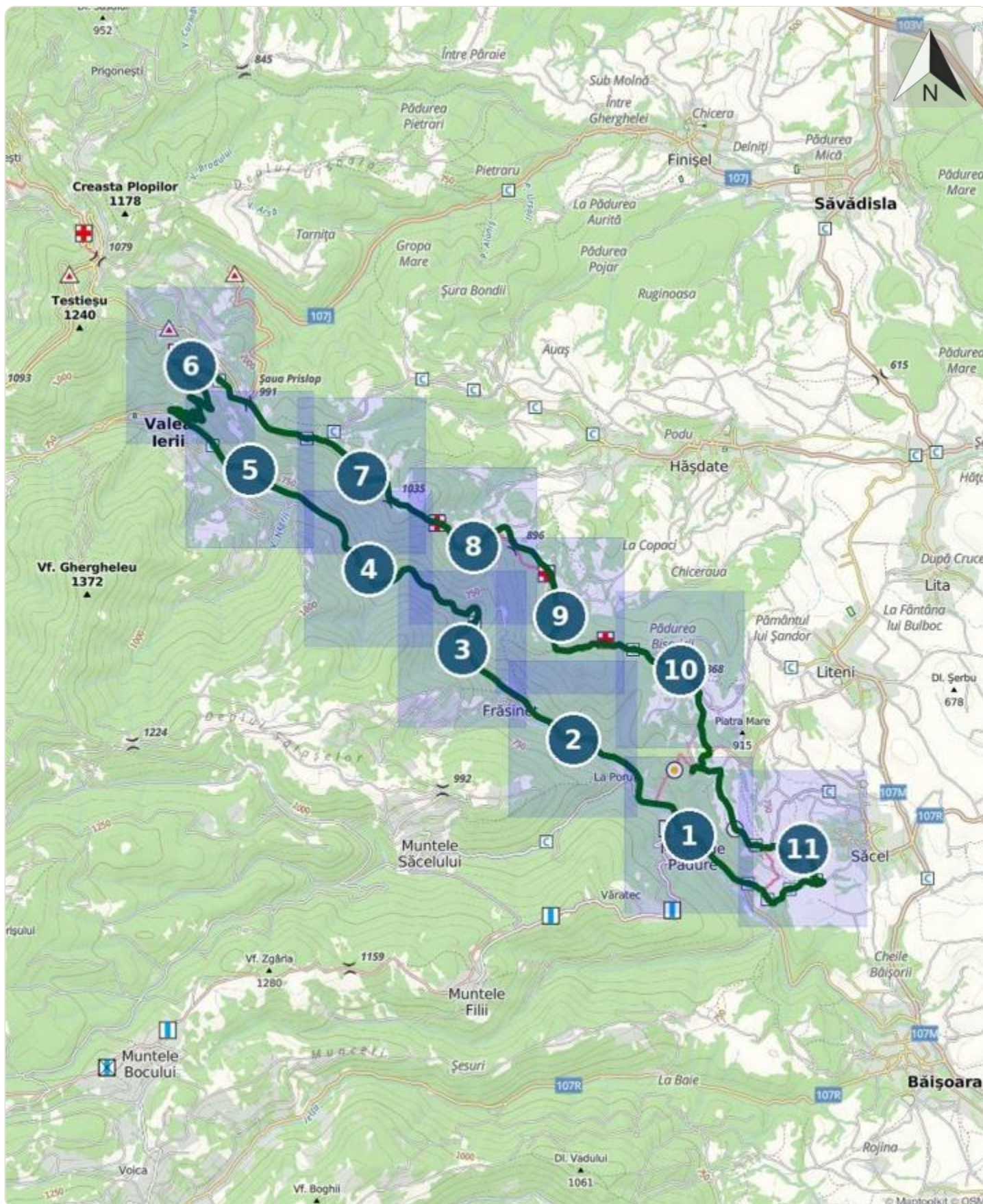
Indicații de parcurs

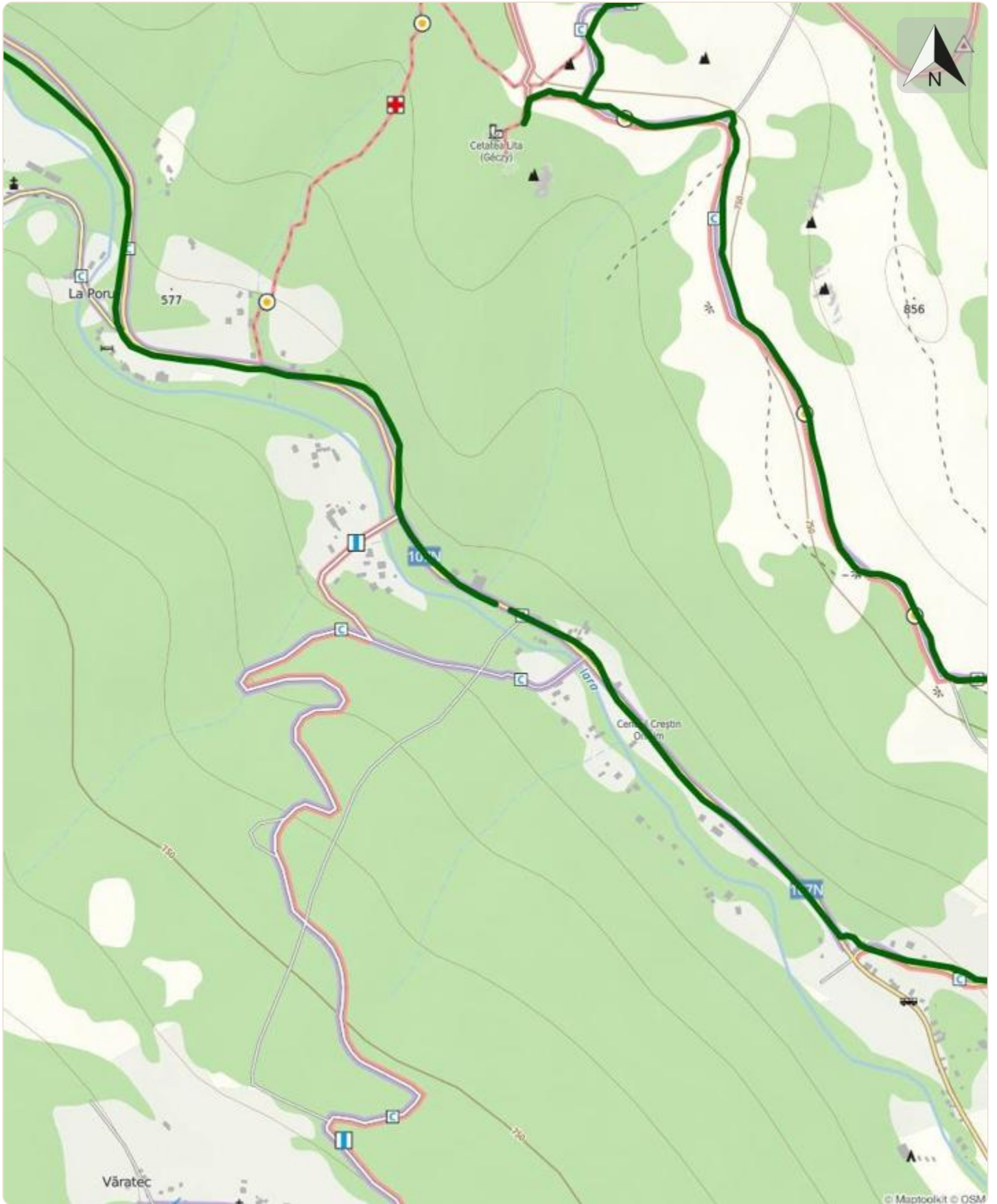
Traseul pornește din satul Moara de Pădure și se poate face în perioada aprilie-octombrie. Pe traseu nu sunt surse de apă decât în localități. Din centrul satului pornim pe drumul DJ107N, de-a lungul văii Iara. Trecem prin cătunul La Poruț și prin satul Frăsinet și ajungem în localitatea Valea Ierii. De aici continuăm drumul DJ107N și prin serpentine urcăm până în Șaua Prislop. Din șaua pornim spre Vârful Boancăș și pe drumuri de pământ ajungem sub Vârful La Buru și Dealul Stânaia. După ce traversăm partea de izvor a pârâului Stremț mergem spre Cetatea Lita (Géczy). Vizităm ruinele cetății după care mergem pe direcția sud-est și pe drumuri de pământ și pe poteci coborâm până la coama dealului, unde o luăm spre vest și continuăm coborârea până pe drumul DJ107N. De aici o luăm pe dreapta și ajungem înapoi în centrul satului.

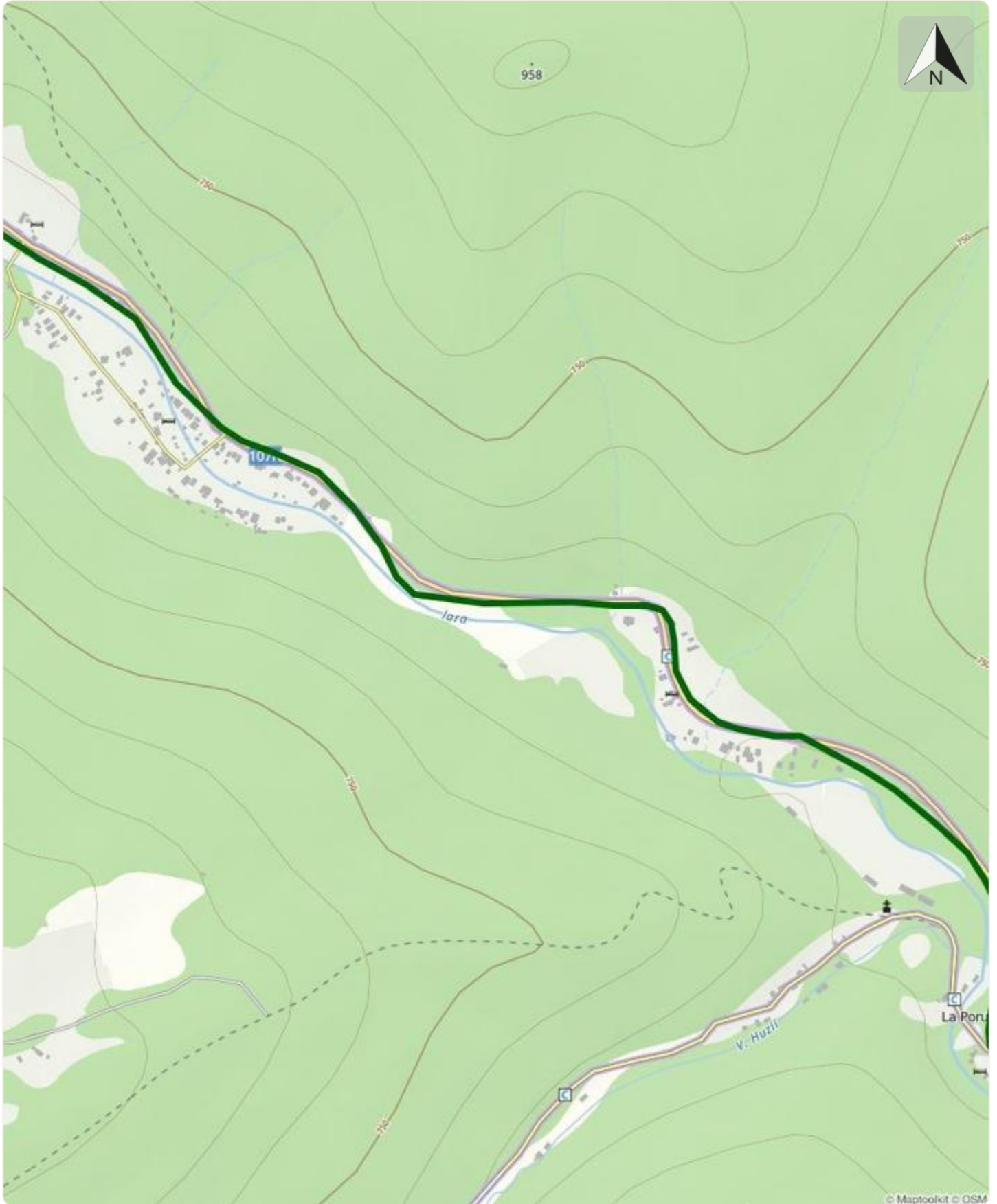
Etape

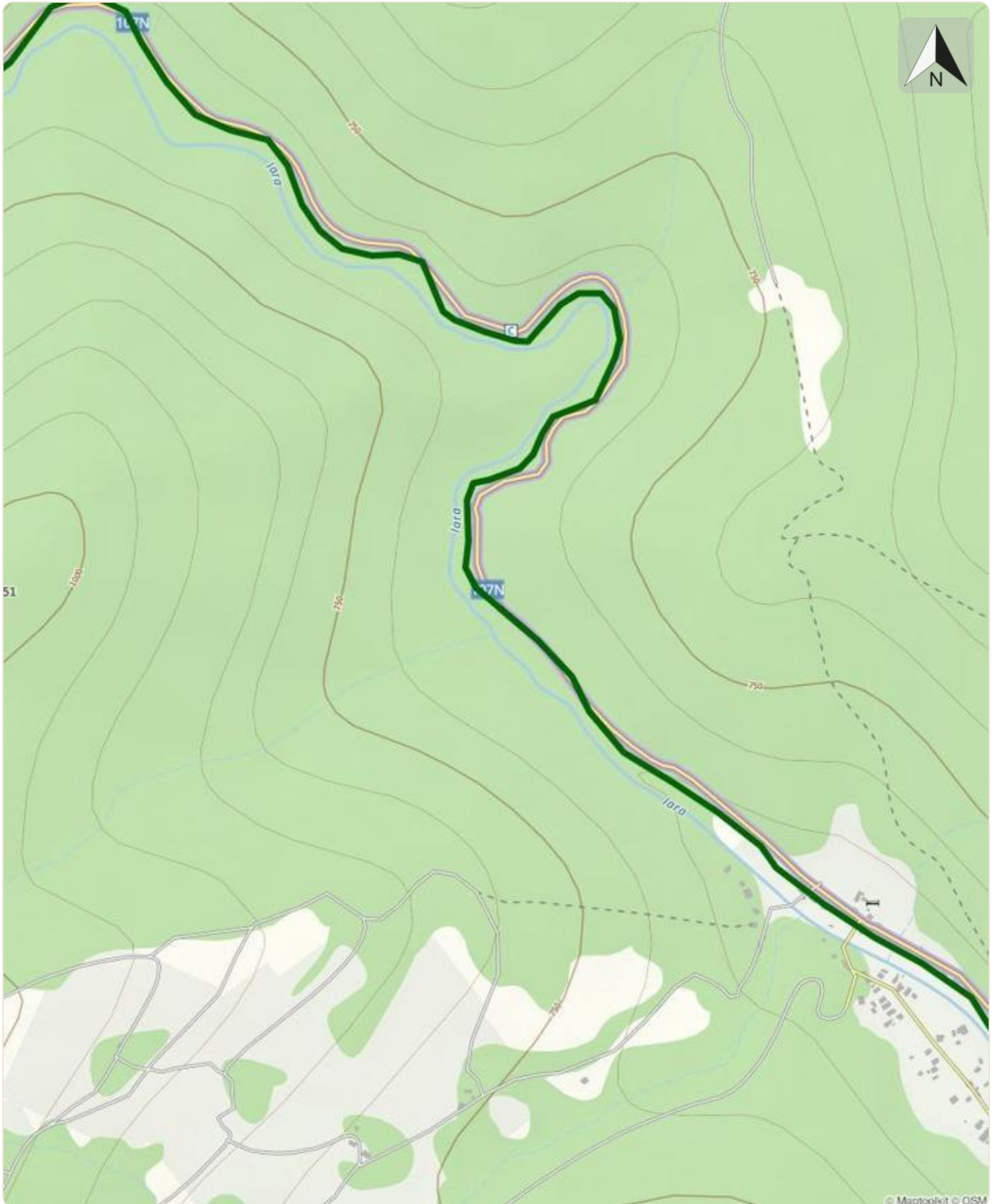
Moara de Pădure - Valea Ierii - Șaua Prislop - La Buru - Cetatea Lita - Moara de Pădure

01MB39: Moara de Pădure - Șaua Prislop - Cetatea Lita - Moara de Pădure

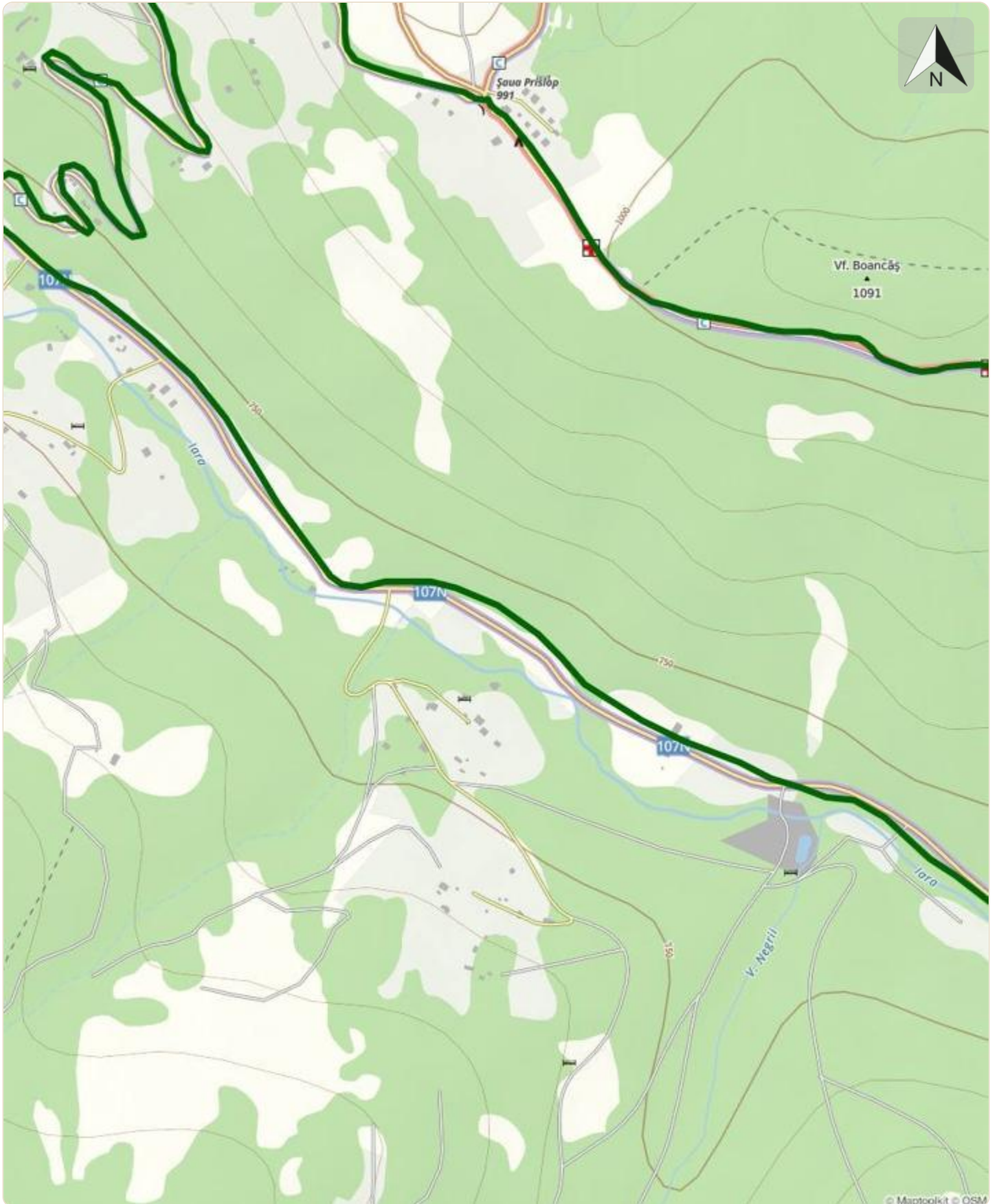


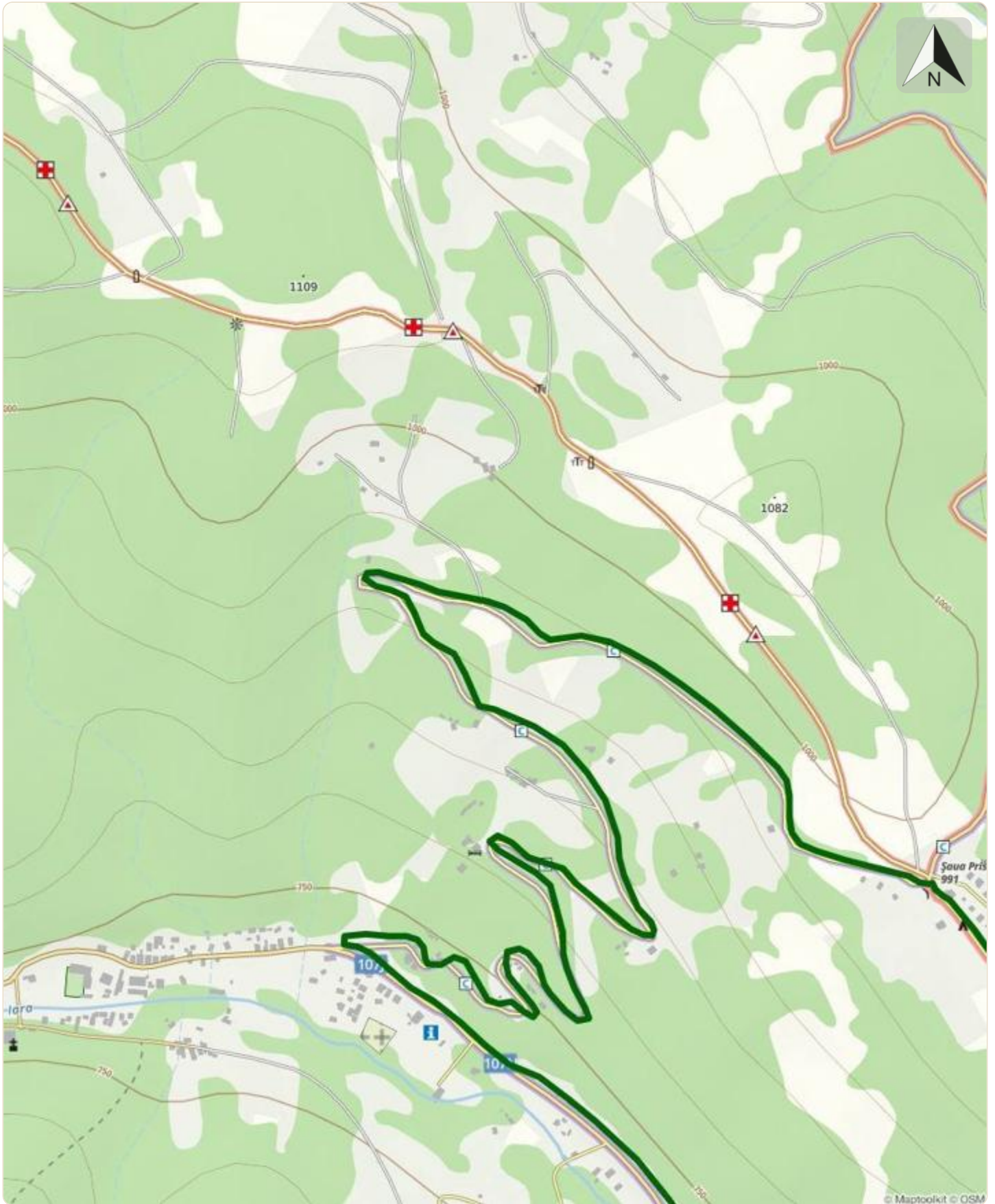


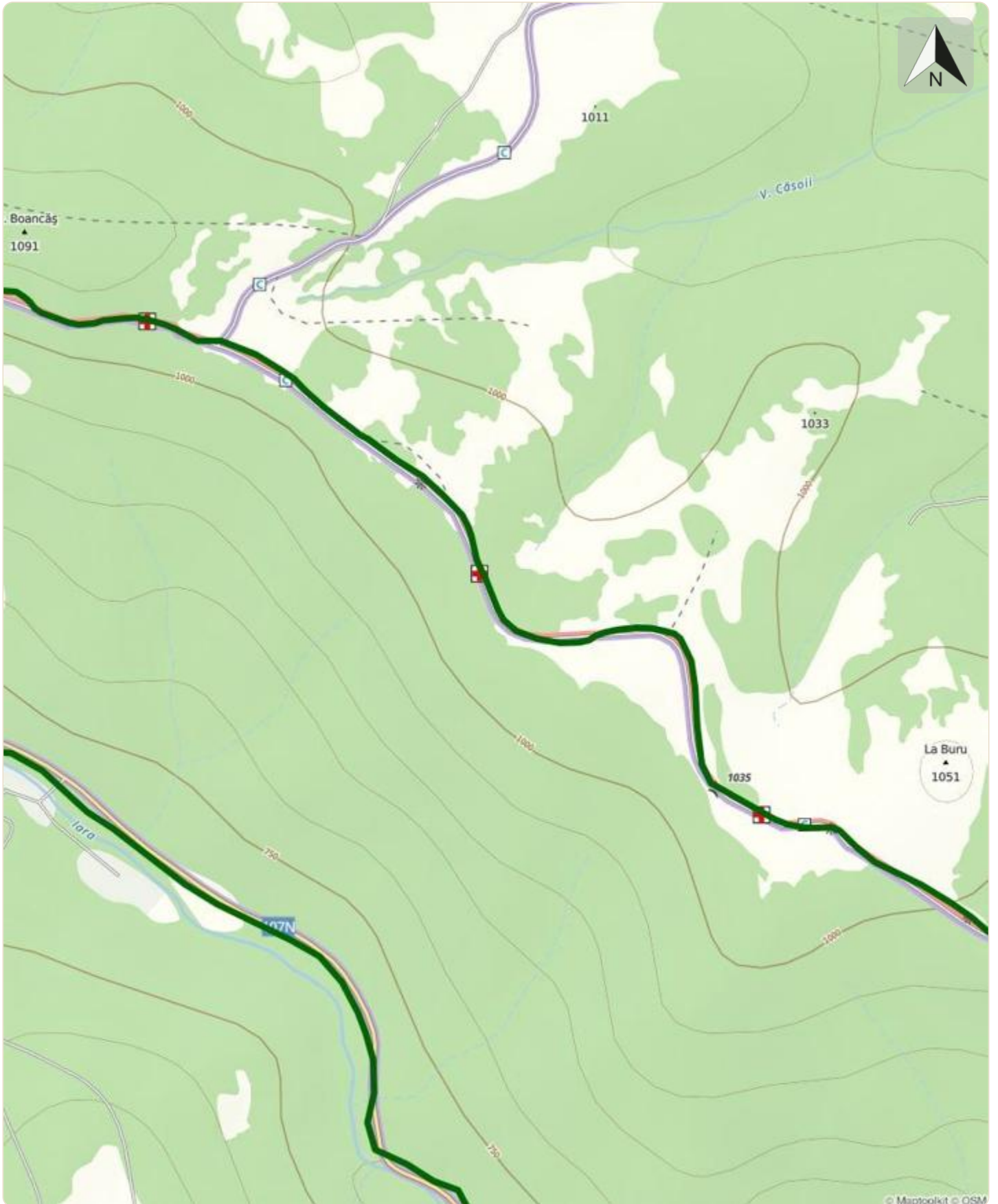


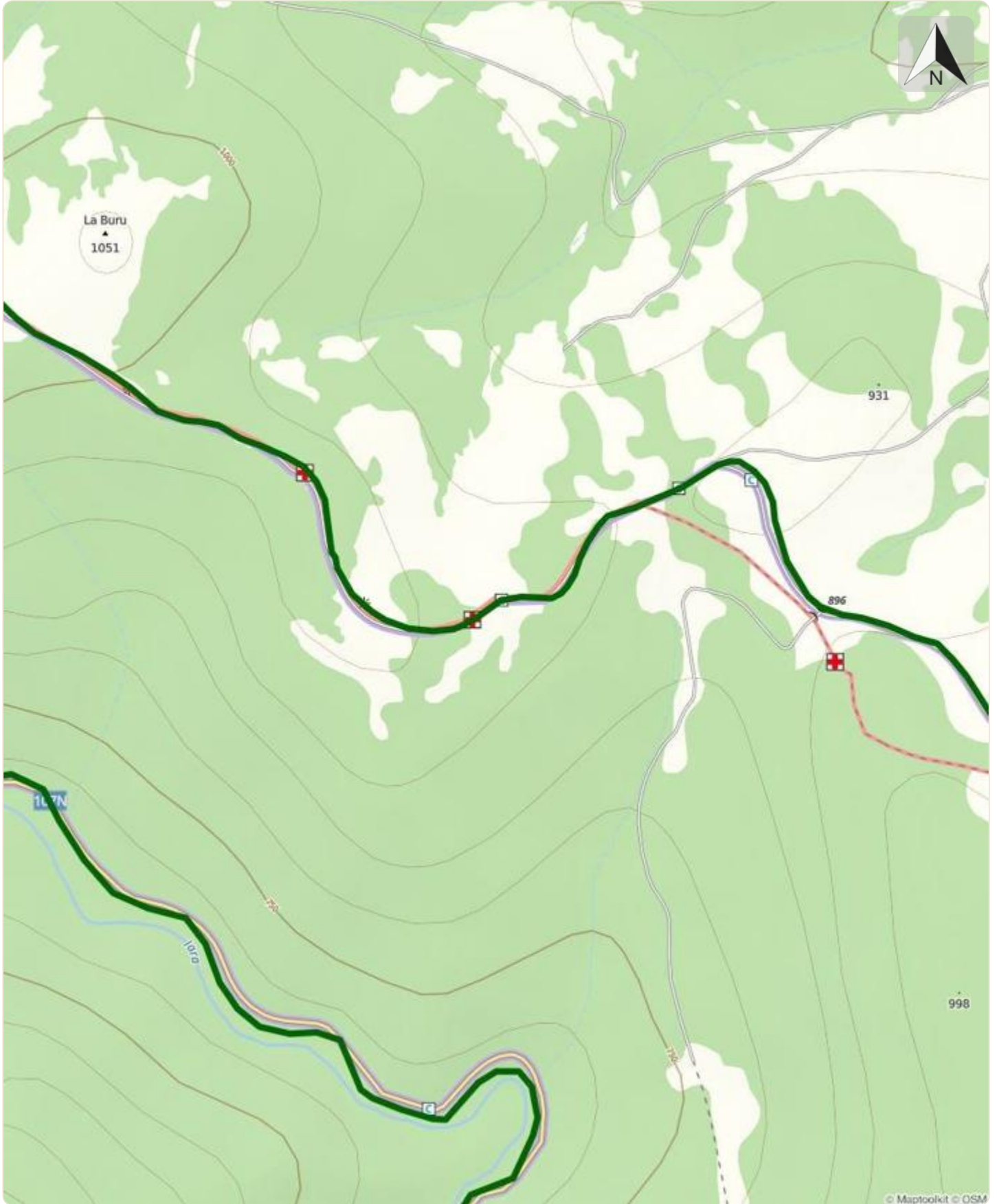


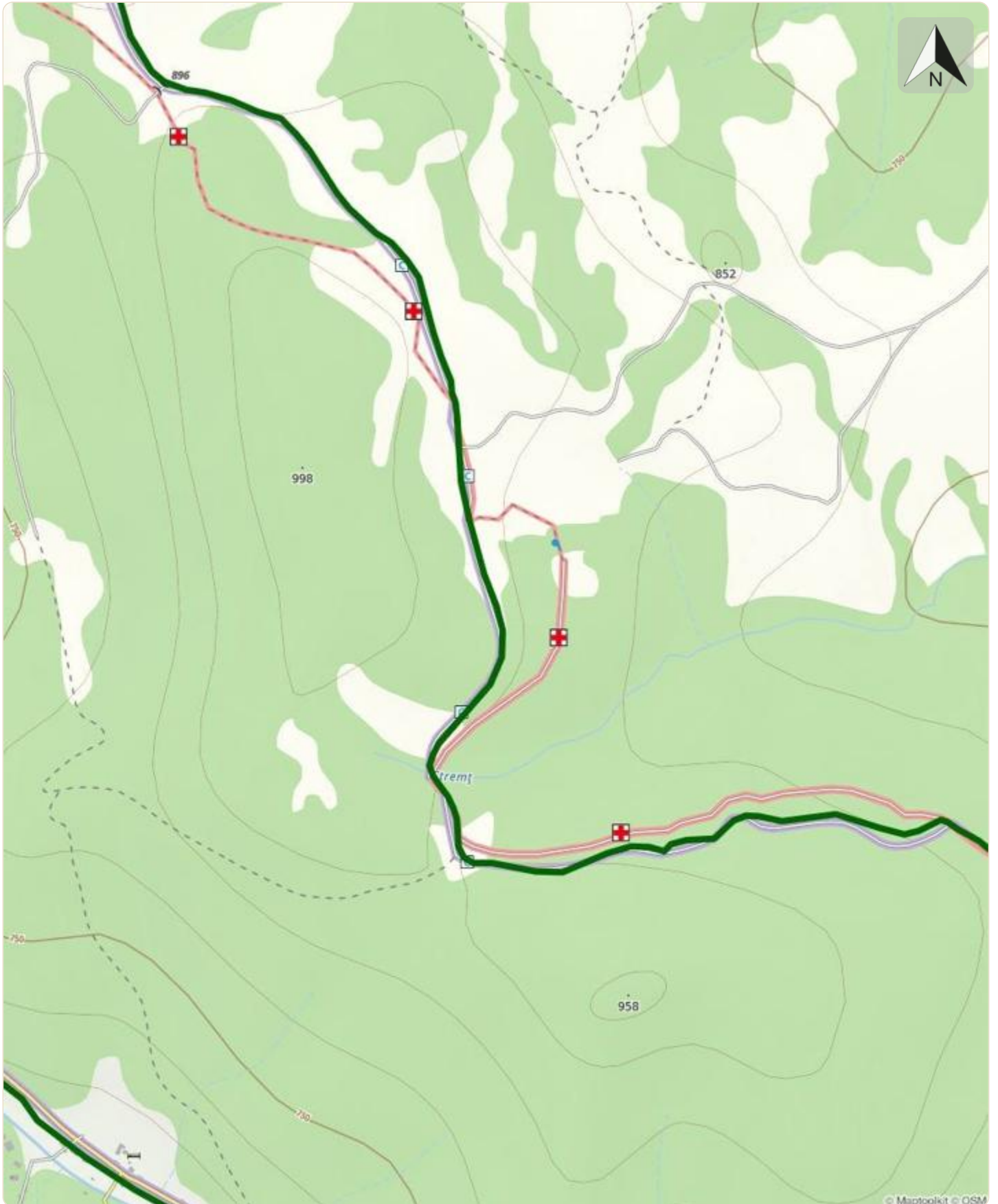


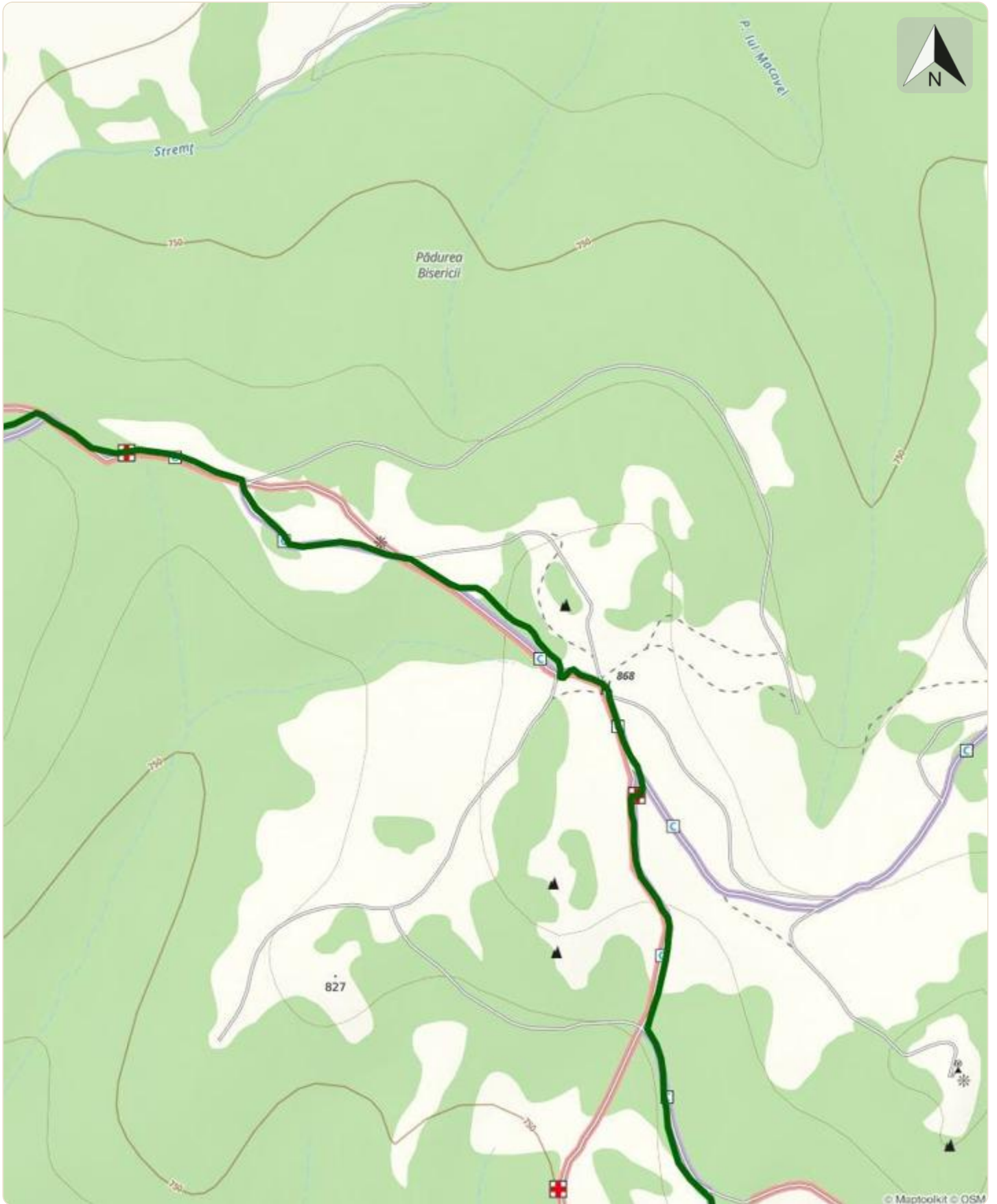


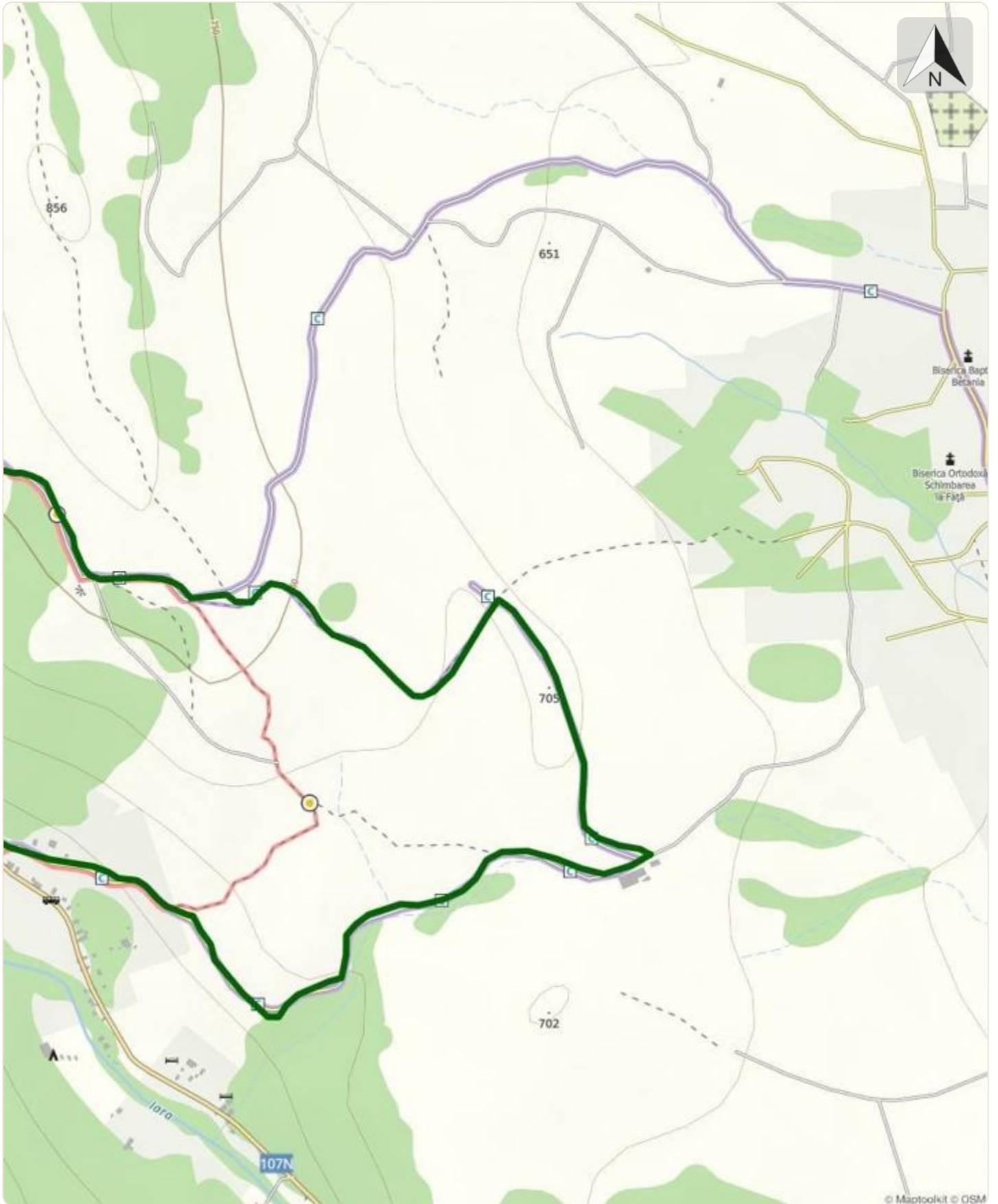












© Maptoolkit © OSM