

11MN14: Măguri-Răcățău - Culmea Urășa - Muntele Smidele



DRUMEȚIE



Dificultate:
mediu



Distanță:
24.2 km



Durață:
7h - 8h



Urcare:
1310 m



Coborâre:
460 m



Vârf:
1641 m



DETALII TRASEU

Regiuni Munții Gilău - Muntele Mare

Județe Alba, Cluj

Sectoare hartă 14 sectoare

Cele mai bune sezoane

✓ Ianuarie

✓ Februarie

✓ Martie

✓ Aprilie

✓ Mai

✓ Iunie

✓ Iulie

✓ August

✓ Septembrie

✓ Octombrie

✓ Noiembrie

✓ Decembrie

Traseul 14 Bandă Galbenă este traseul de legătură dintre zona turistică Măguri Răcătău și platoul muntelui Smidele din creasta Munților Gilău – Muntele Mare, pornind din Defileul Someșului Rece. Oferă acces la frumoasele crânguri cu colibe din Munții Gilăului: Urășa, La Grajduri, Dumitreasa, Bogdanu etc. Potrivit pentru MTB și schiuri de tură.

Descriere

Traseul BG face legătura între Măguri Răcătău și platoul muntelui Smidele din creasta Munților Gilău – Muntele Mare. Este un traseu destul de solicitant, cu peste 1000 m diferențe de nivel, în cca. 8 h de drumetie. Pornim dinspre Măguri-Răcătău pe drumul principal, spre amonte, în direcția Defileului Someșul Rece. Trecem de confluența Someșului Rece cu valea Negruța, unde lăsăm CG la stânga - care urcă prin Dobrin la Vf. Dumitreasa - și continuăm pe Valea Someșului Rece, pe lângă câteva pensiuni, apoi depășim un izvor cu loc de popas, La Bisericuța. Intrăm în Defileul Someșului Rece și depășim confluența cu Valea Dumitreasa, care formează Cheile Dumitresei și Lacul Dumitreasa, chei izolate care abundă în vegetație, cu câteva cascade de mici dimensiuni. După ce trecem de barajul de acumulare Someșul Rece, lăsăm la dreapta drumul spre satul Măguri, apoi trecem de un canton silvic părăsit (cu băncuțe) și ajungem în locul numit Gura Irișorii. Trecem podul și bariera de drum și continuăm până la Gura Urășii, de unde urmăm drumul de pământ care urcă în două serpentine până la colibele Urășa. Drumul de care continuă prin pădure și prin rărituri, pe lângă un observator de vânatoare și după un urcuș mai lung, poposim în poiana La Grajduri. De aici mai facem cca. 1,5 km până la colibele Dumitreasa, după care întâlnim din nou CG - care a urcat pe V. Negruței și pe la colibele din Dobrin. Avem parcurs comun până la colibele din Tina Bogdanului, la intersecția drumurilor care urcă din V. Șoimului și din V. Irișorii. Urmează o zonă mlăștinoasă, urcăm lin pe Vârful Bogdanu și continuăm pe culme, pe deasupra stânelor Bogdanu, intrând în pădure pe un drum de pământ. Trecem de intersecția cu un drum mai lat, care vine dinspre colibele Fieșu, apoi traversăm Poiana Ștedea, ieșind pe platoul muntelui Smidele, deasupra colibelor Smidele, în locul numit "La Crucea Bătrânei". Am ajuns pe creasta principală a Munților Gilău – Muntele Mare.

Indicații de parcurs

Este unul dintre cele două trasee de legătură dintre zona turistică Măguri Răcătău și creasta Munților Gilău – Muntele Mare. Pornim de la confluența Someșului Rece cu valea Negruța, din locul numit Gura Negruței. Aici se află un stâlp de marcaj cu săgeți indicatoare. Dincolo de drum se află un izvor de la care ne putem aproviziona cu apă. De la stâlpul de marcaj urmăm drumul la dreapta. După circa 700 de m trecem pe lângă cele patru pensiuni de pe valea Someșului Rece. Mai mergem 10 minute și ajungem la un izvor iar după alte 10 minute ajungem la un alt izvor și un loc de popas, în locul numit La Bisericuța. Continuăm pe drum, intrăm în Defileul Someșului Rece, trecem de confluența cu Valea Dumitreasa, barajul de acumulare și ajungem după 6 km de la plecare la intersecția cu drumul asfaltat spre localitatea Măguri. Aici este instalat un stâlp de marcaj cu săgeți indicatoare. Continuăm pe drum de-a lungul văii Someșul Rece și după 1,5 km ajungem la un canton silvic părăsit și bancuță pentru popas. Trecem și de intersecția cu drumul auto forestier, unde este instalat un stâlp de marcaj cu săgeți indicatoare și la 12,5 km de la Gura Negruței ajungem la locul numit Gura Irișorii. Aici este confluența Văii Irișorii cu Valea Someșul Rece. Recunoaștem locul după stâlpul de marcaj cu săgeți indicatoare. Aici cotim la stânga, trecem podul și de bariera peste drumul forestier și urcăm până în Gura Urășii unde un alt stâlp de marcaj ne indică faptul ca trebuie sa cotim din nou la stânga, pe drumul de pământ care urcă în două serpentine până la colibele Urășa. Poiana este străbătută de mai multe drumuri, noi mergem pe cel care urcă cel mai abrupt, spre sud-est, prin dreapta unei instalații de debitare a lemnului. Pentru orientare ne putem ajuta și de stâlpul de marcaj cu săgeți indicatoare instalat în partea superioară a poienii. Drumul continuă prin pădure și prin rărituri, trecem pe lângă un observator de vânatoare și traversăm apoi Poiana La Grajduri. De aici mai parcurgem aproximativ 1,5 km până la colibele Dumitreasa. Din stânga vine drumul auto forestier Dumitreasa, pe care continuăm și noi la dreapta, fiind ajutați la orientare de un stâlp de marcaj cu săgeți indicatoare. De aici, în 30-45 de minute ajungem în culme, sub Vârful Dumitreasa, la intersecția cu traseul CG. De aici cele două trasee au un sector comun până în zona colibelor Bogdanul, unde ajungem în circa 25 de minute, nu înainte de a trece pe lângă un stâlp de

marcaj cu săgeți indicatoare aflat la intersecția drumurilor care urcă din valea Șoimului și din valea Irișorii. La colibele Bogdanul se află un alt stâlp de marcaj cu săgeți indicatoare, de unde continuă înainte traseul CG. Noi cotim la dreapta pe un drum înierbat. Trecem cu greu de o zonă mlăștinoasă și urcăm lin pe Vârful Bogdanu. Continuăm pe culme și pe deasupra unor stâne intrăm în pădure pe un drum de pământ. În scurt timp ieșim din nou într-o poiană unde se află mai multe drumuri de pământ sau drumuri înierbate. Noi urmăm drumul care merge spre sud și întâlnește la marginea unei păduri un drum mai lat, care vine dinspre colibele Fieșu. Continuăm pe acest drum spre sud, intrând în pădure și după 500 m ieșim în Poiana Ștedea pe care o străbatem tot în direcție sudică până la colțul ei sud-vestic. Aici, mergem pe drumul care are direcția sud-vestică și după o porțiune scurtă de pădure ieșim în locul numit Crucea Bătrânei. Suntem la capătul traseului nostru și intersectăm traseul BR, pe creasta principală a Munților Gilău - Muntele Mare.

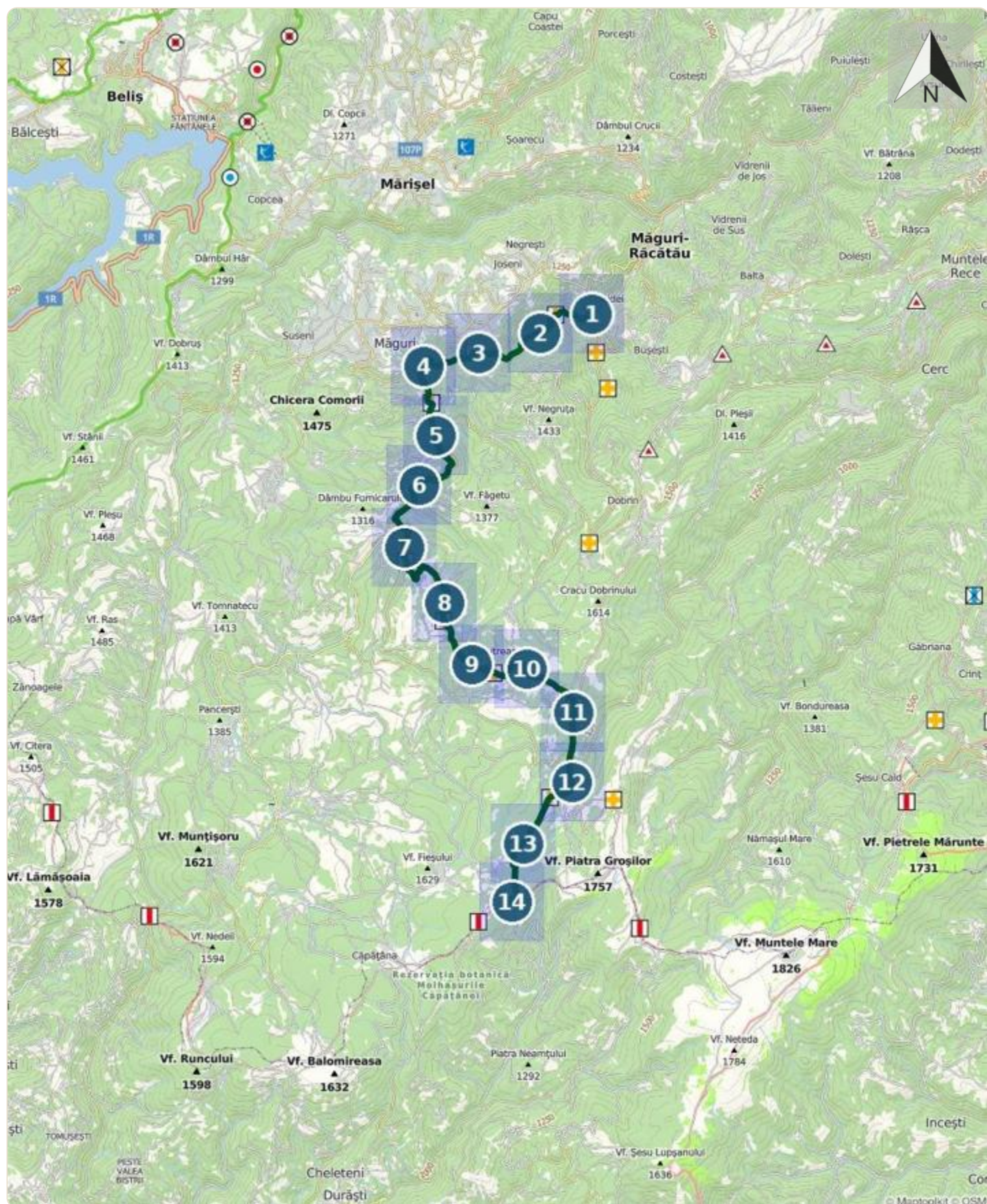
Etape

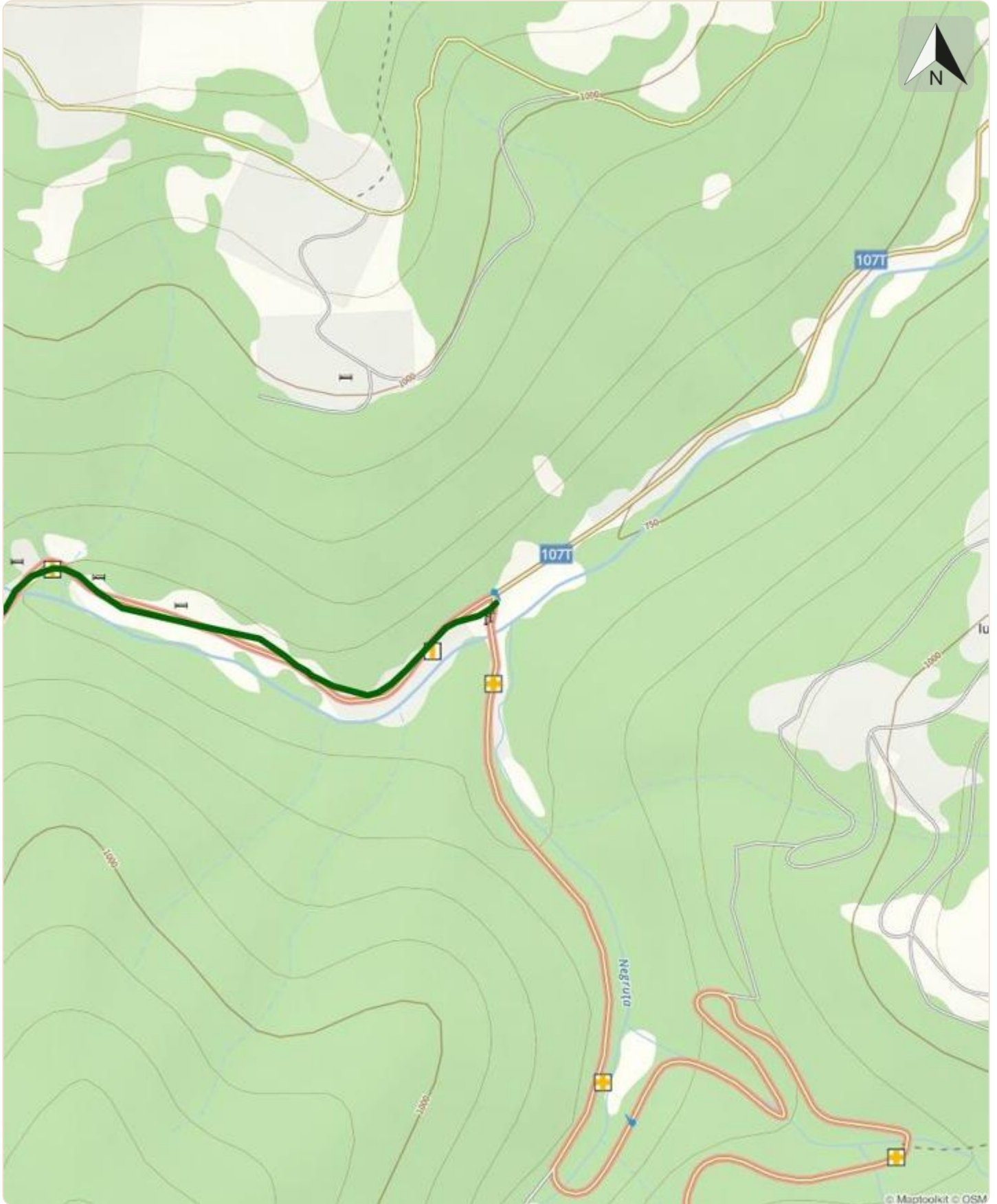
Măguri-Răcătau - Valea Someșului Rece - Valea Irișoara - Culmea Urășa - Vârful Dumitreasa - Vârful Bogdanul - Muntele Smidele

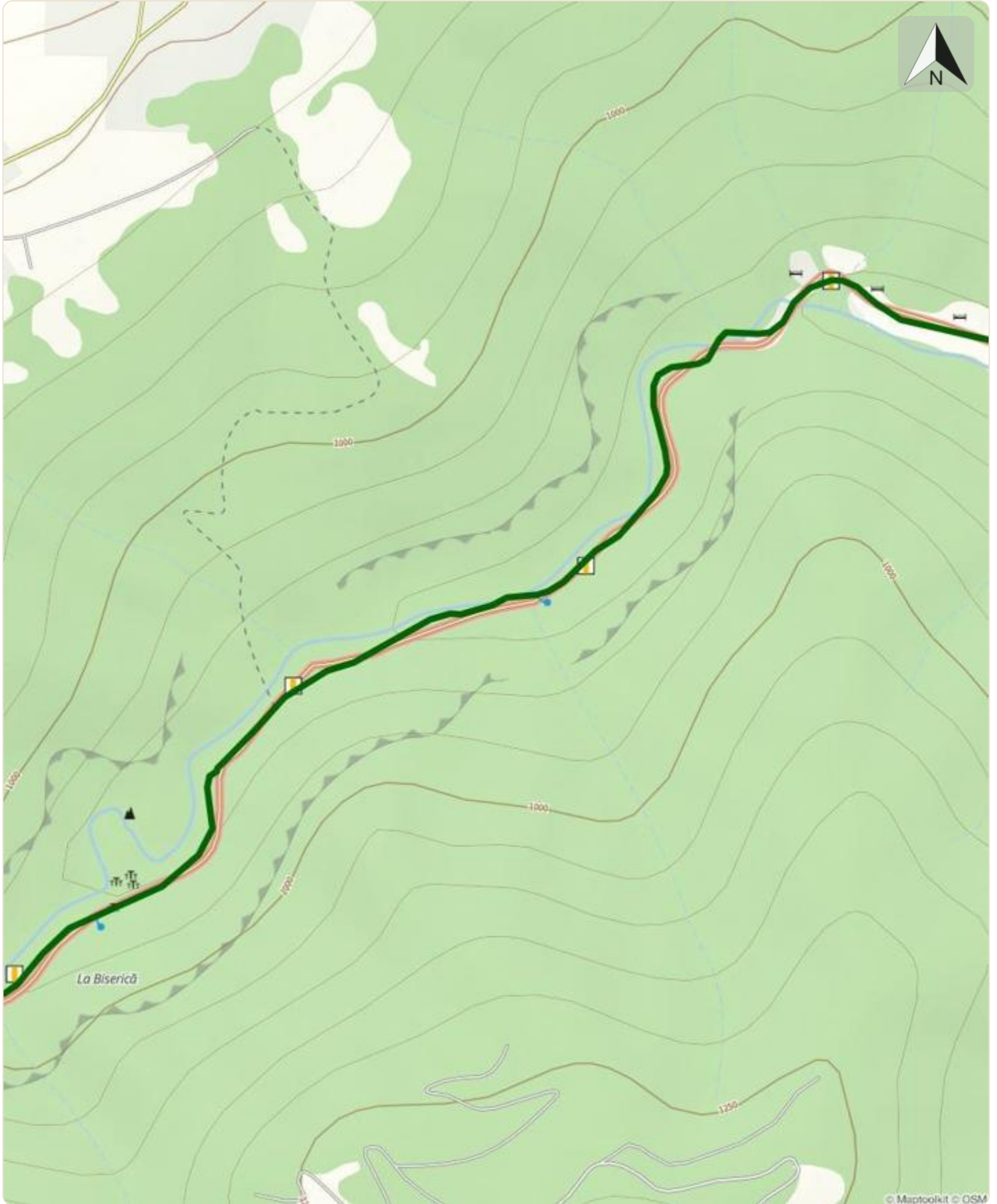
Observații

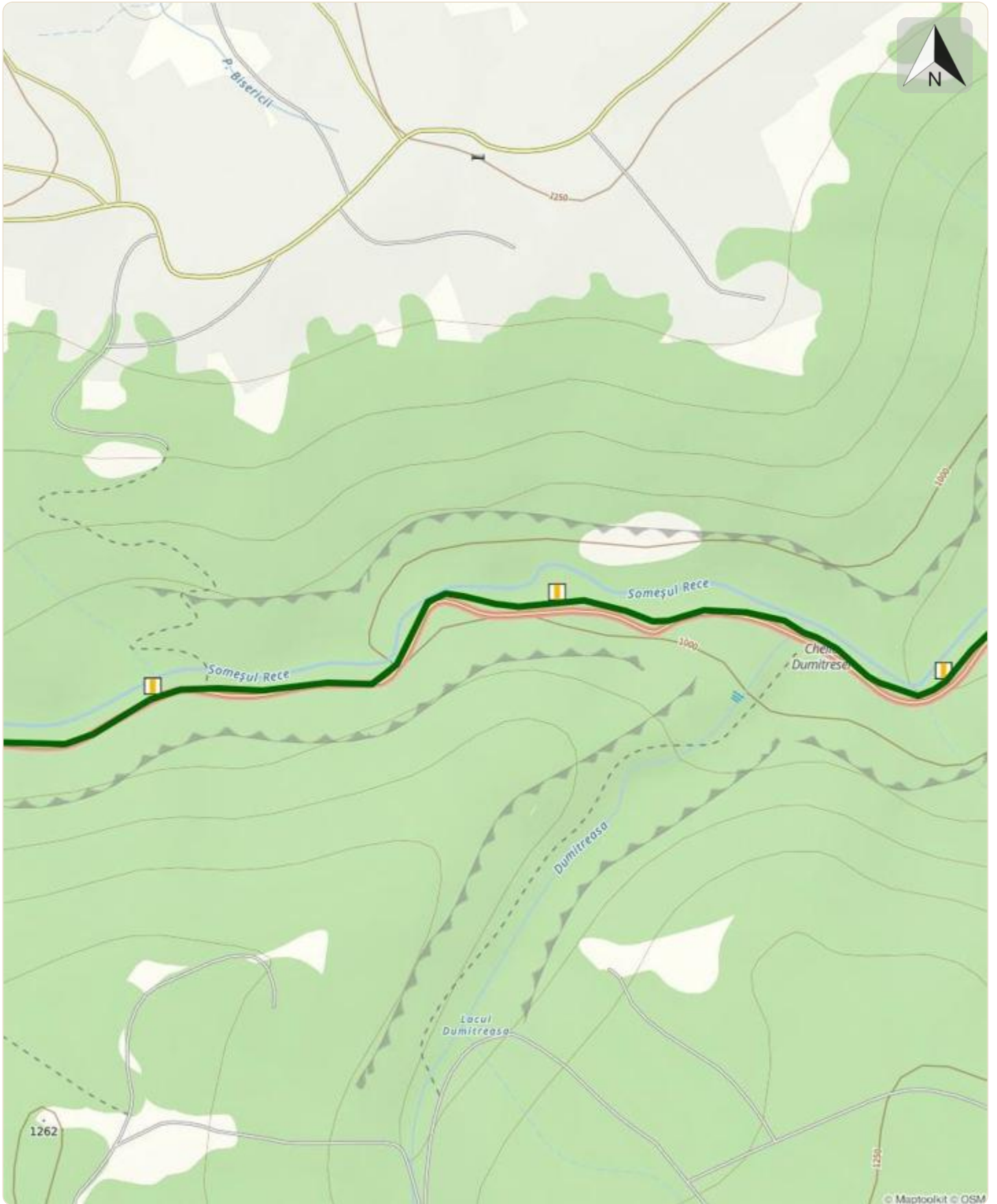
Traseul este accesibil iarna în funcție de cantitatea și calitatea zăpezii doar turiștilor cu experiență, bine echipați. Este recomandat ca turiștii să fie dotați cu schiuri de tură, din cauza stratului gros de zăpadă.

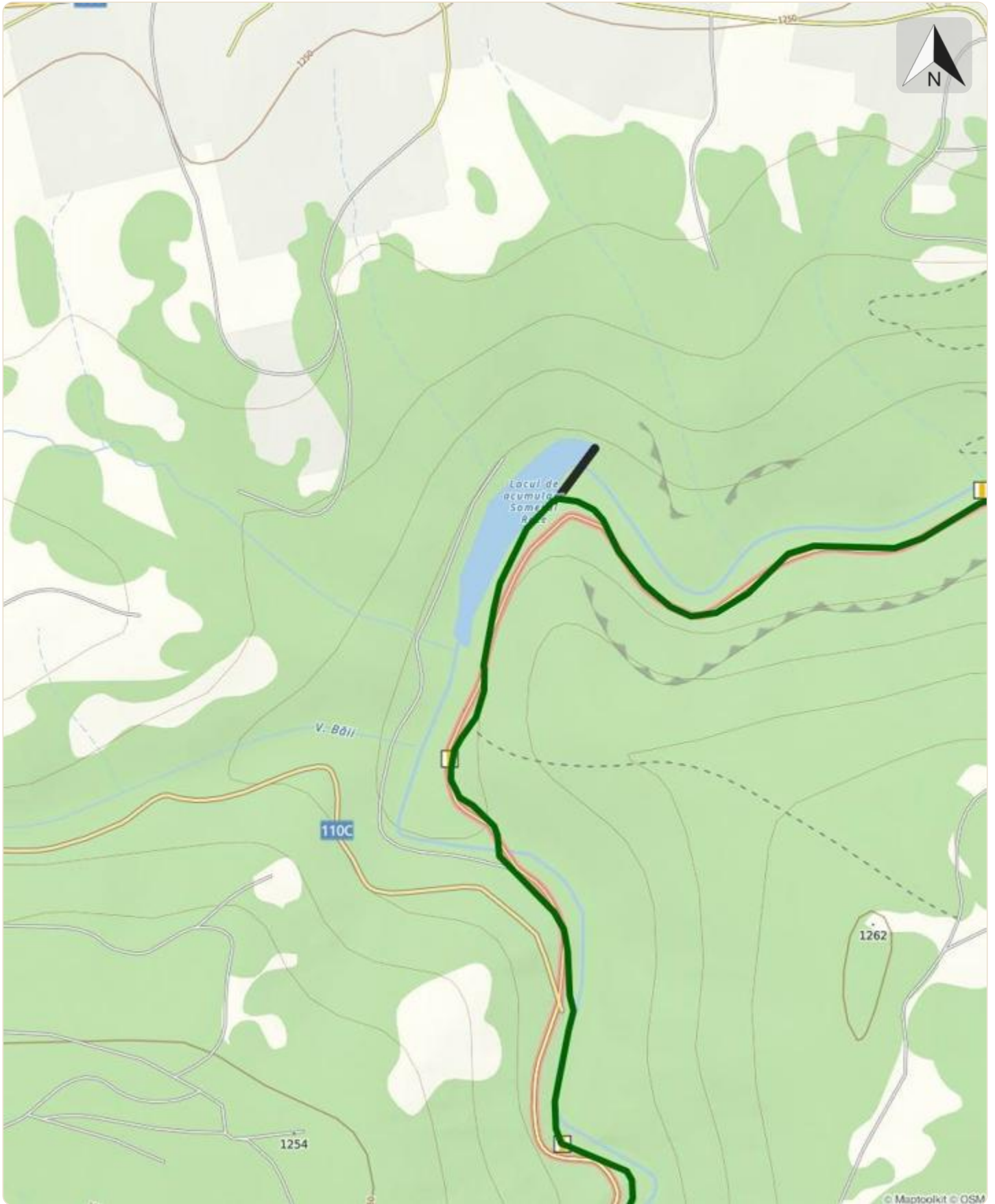
11MN14: Măguri-Răcățau - Culmea Urășa - Muntele Smidele

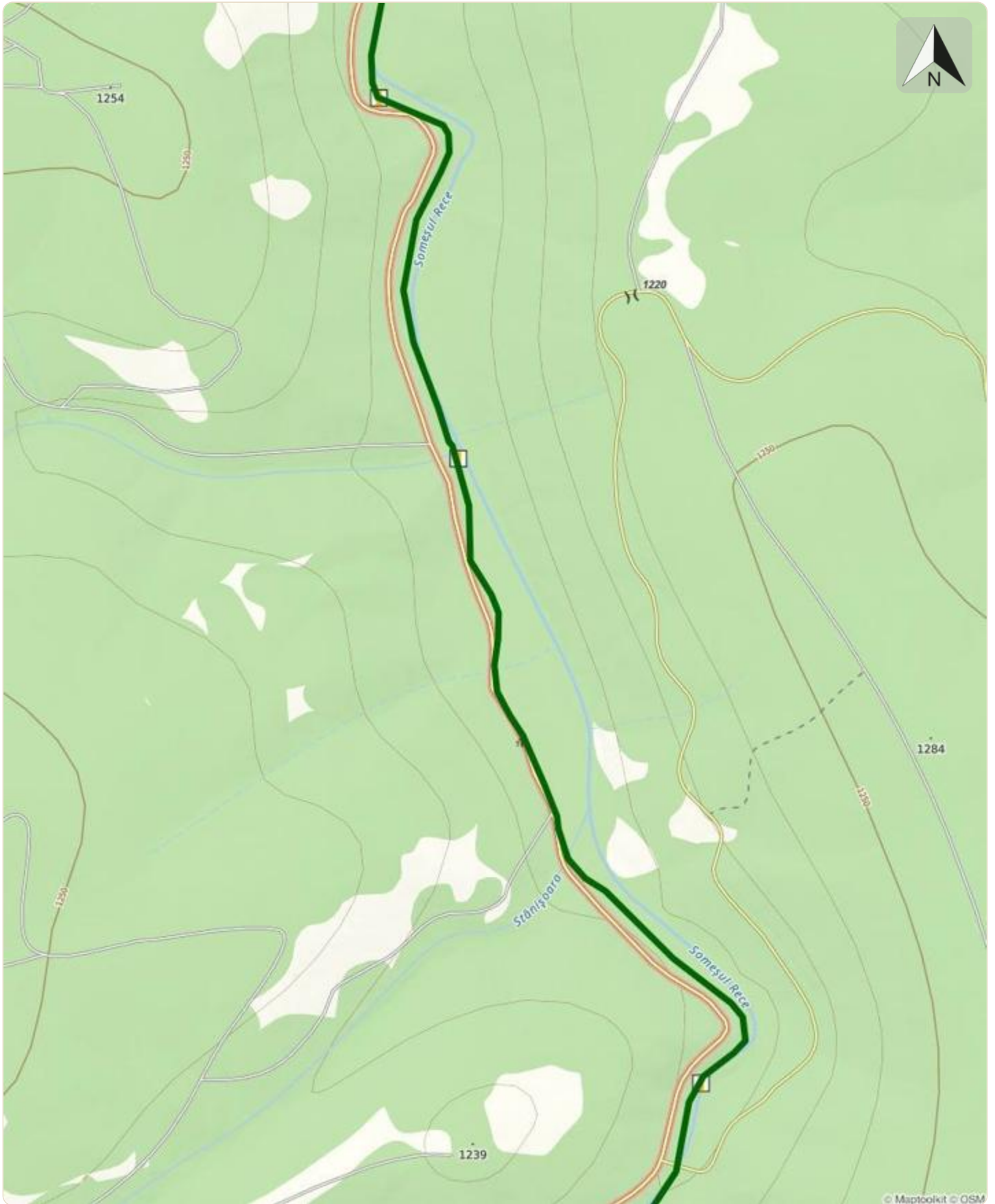


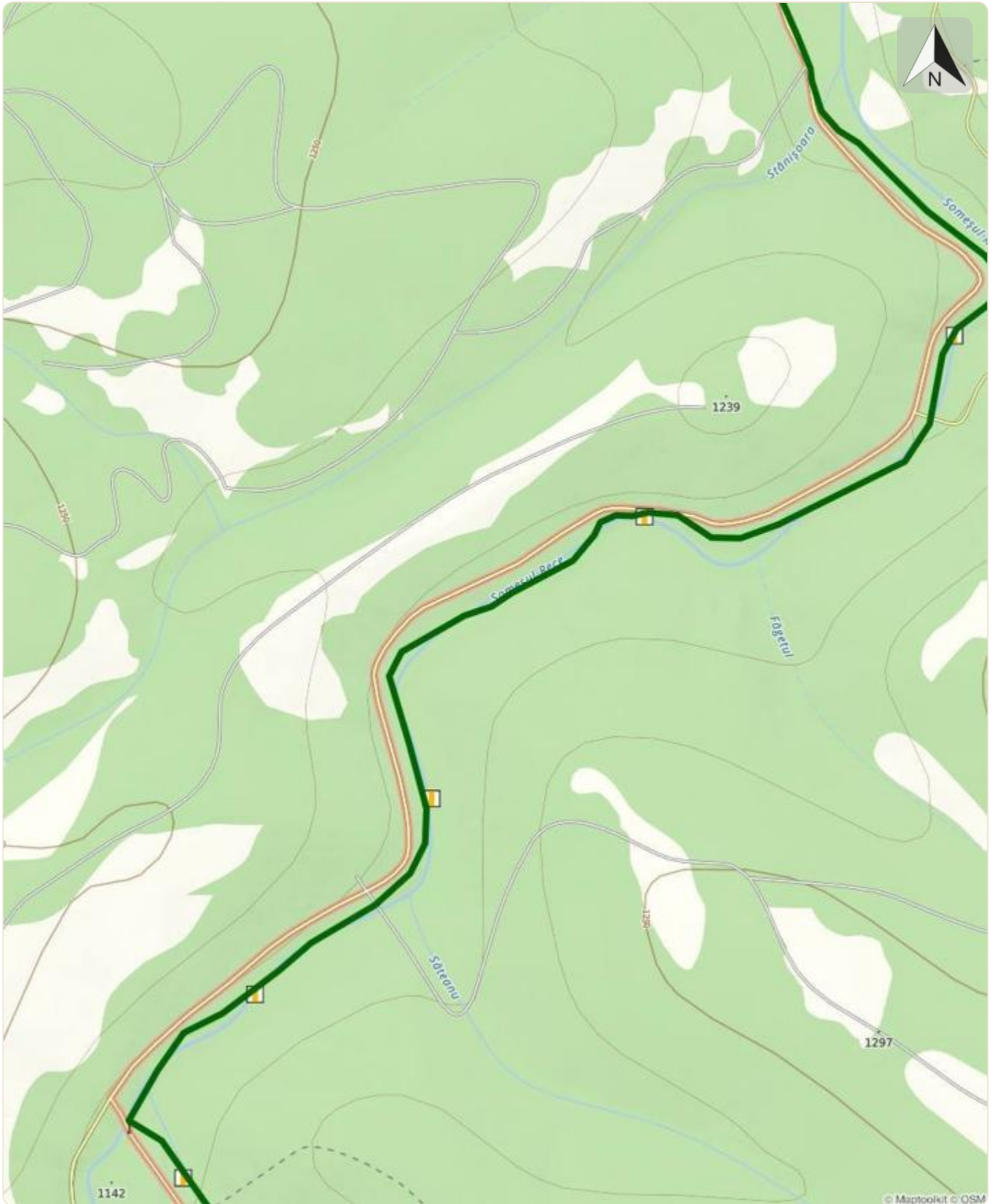


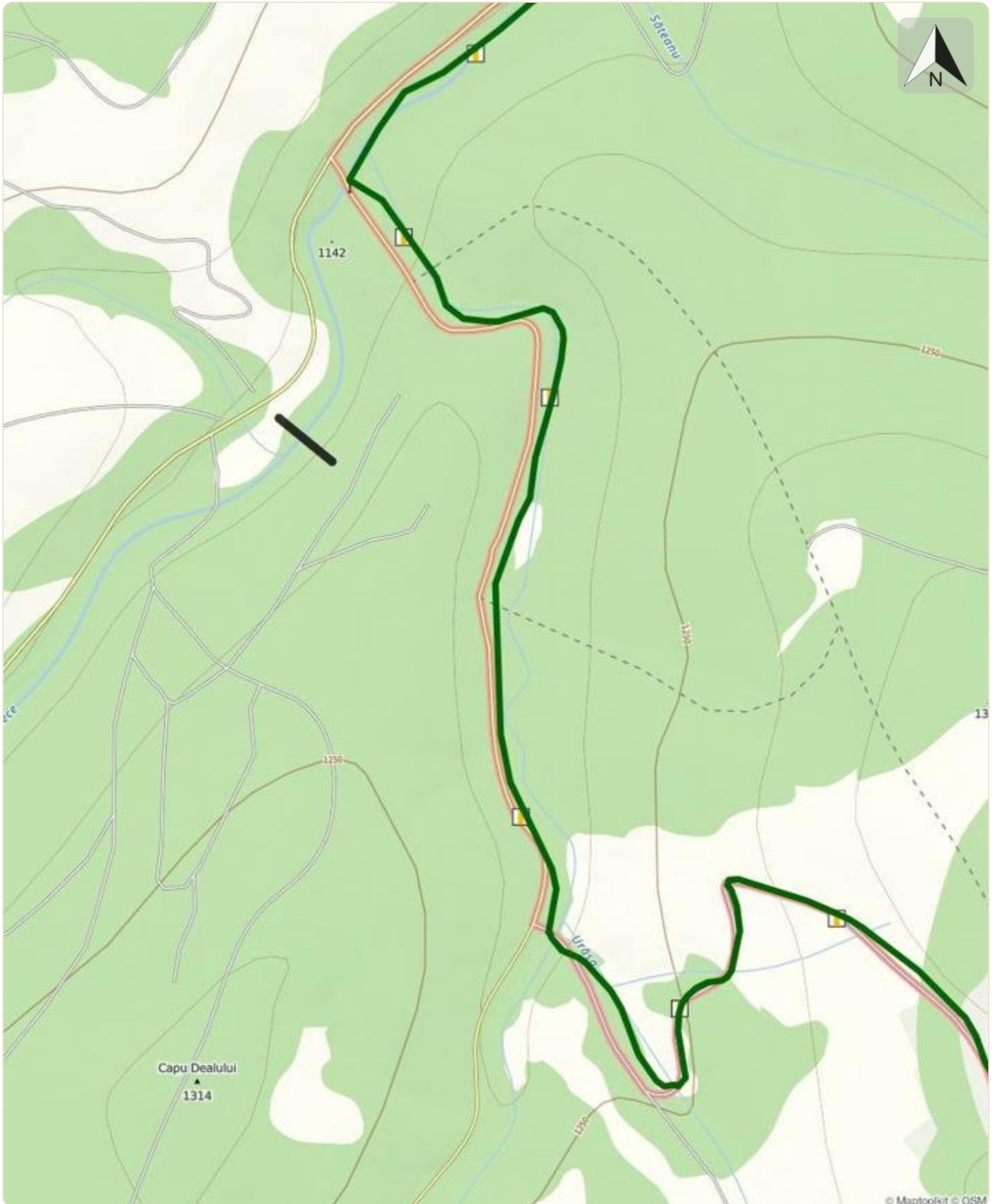


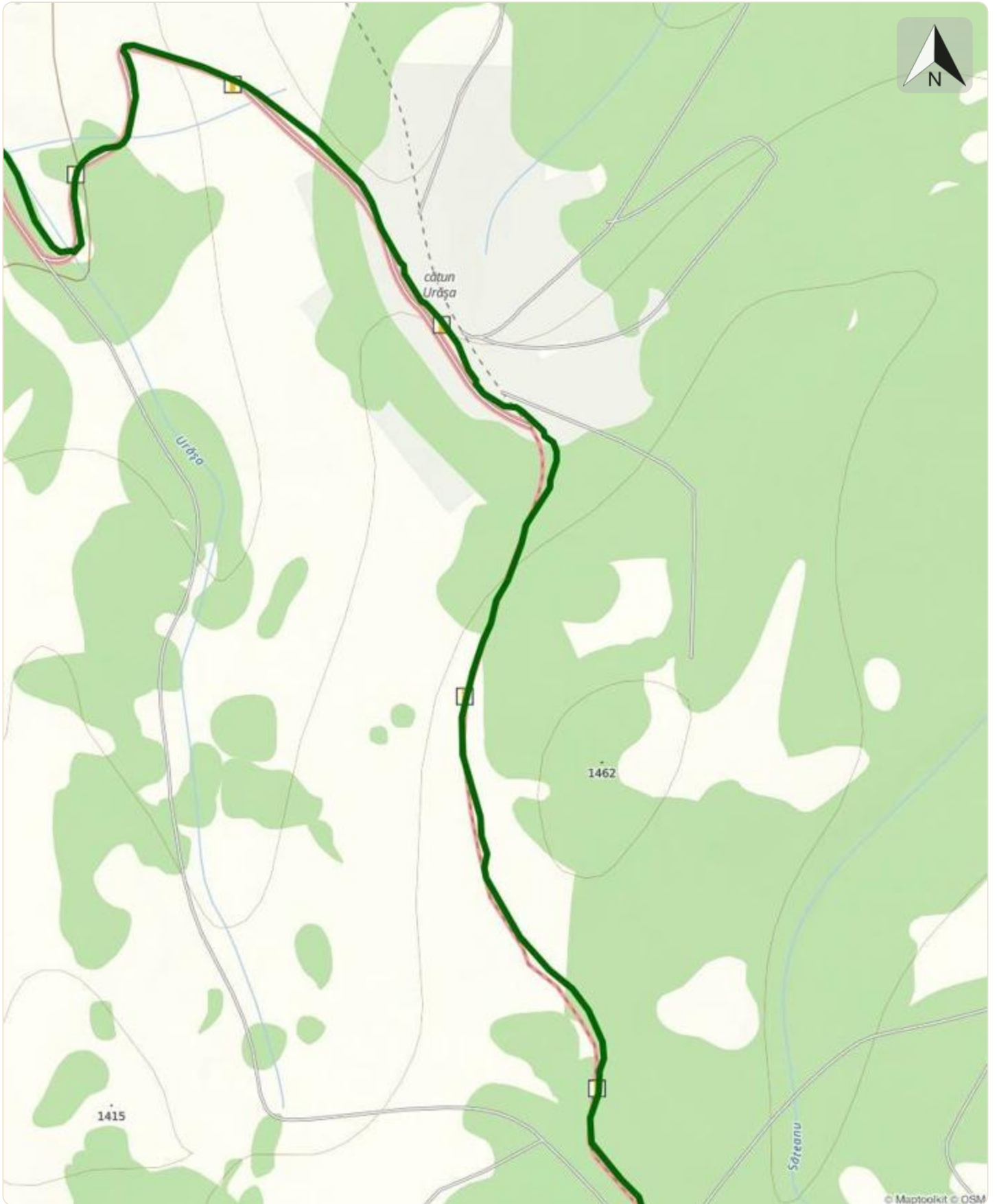


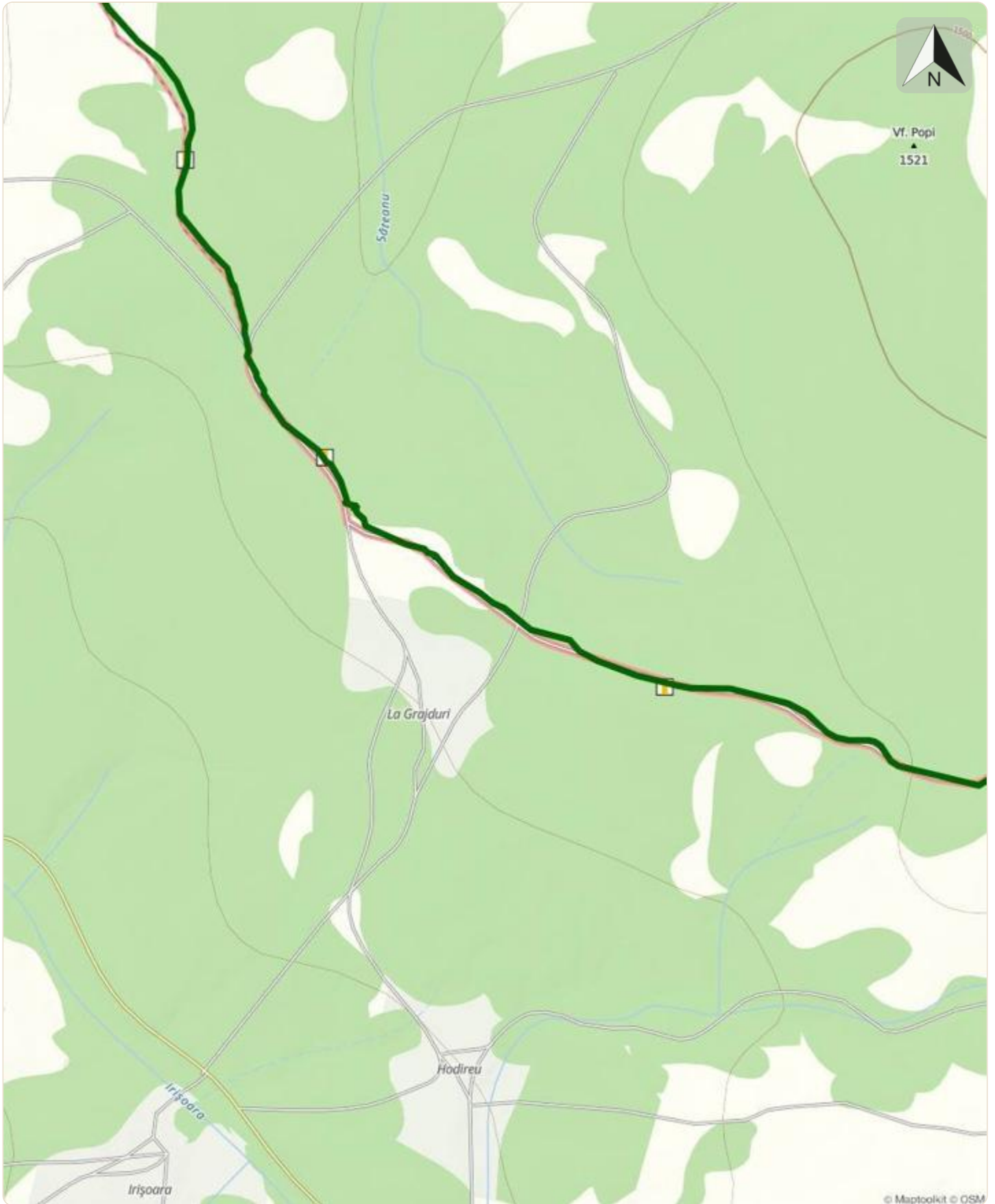


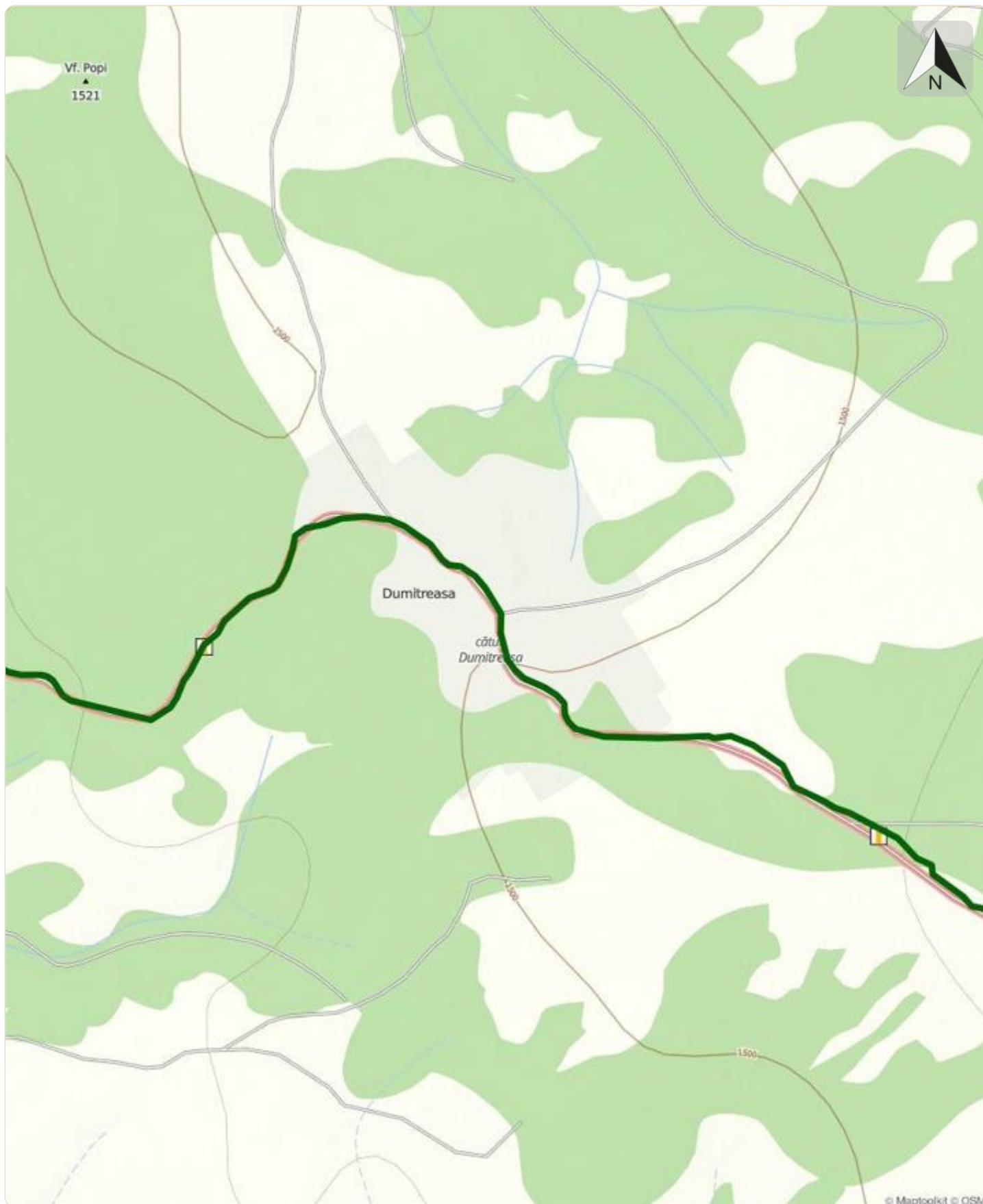












© Maptoolkit © OSM

