

## 26MN08: Măgheruș - Vârful Lisnău (Csere) - Lisnău



DRUMEȚIE



Dificultate:  
ușor



Distanță:  
5.7 km



Durată:  
2h 30min - 2h 30min



Urcare:  
242 m



Coborâre:  
277 m



Vârf:  
775 m



### DETALII TRASEU

Regiuni Buzăului

Județe Covasna

Sectoare hartă 4 sectoare

Traseul 8 Triunghi Roșu este parte din traseele turistice din comuna Ozun (jud. Covasna), cu poteci tematice amenajate cu mese și panouri informative. Urcăm dinspre Măgheruș sau dinspre Lisnău spre Vf. Lisnău (Csere) - de unde se deschide panorama spre rezervația cu lacuri Mesetcărișul de la Reci și spre creasta principală a Munților Întorsurii.

## Descriere

Traseul 8 TR face legătura între localitățile Măgheruș / Lisnău și punctul de belvedere Vf. Lisnău (Csere) - din "munții Covasnei". Traseu ușor, cu aprox. 300 m diferențe de nivel, în cca. 2.5 h de drumeție, accesibil și pentru cicloturism. Din satul Măgheruș urmărind drumul spre Aninoasa, facem stânga și străbatem pășunea (cu direcția generală VNV), până la un drum de căruță care ne conduce prin pădure lângă turnul metalic de pe vârful Lisnău (718 m). Aici se deschide una dintre cele mai frumoase panorame din partea nordică a Munților Întorsurii, cu Mestecănișul de la Reci și Bălțile de la Ozun - Sântionlunca - cea mai întinsă arie protejată din județul Covasna. Poteca TR continuă spre stânga, în urcare, pe la liziera pădurii, ocolește două vârfulețe și intră în pădure până la 770 m alt. De-aici începe coborârea până în capătul pășunii de deasupra satului Lisnău. Ținem drumul de căruță până în sat.

## Indicații de parcurs

Pornim din centrul satului Măgheruș urmărind drumul spre Aninoasa. La a doua intersecție (200 m de la pornire) urmărim strada spre stânga (V) până la capătul acesteia, unde cotim spre dreapta (N). Continuăm pe uliță 80 m, apoi urcăm spre stânga, străbătând oblic pășunea spre VNV. Intrăm în pădure urmărind marcajul și urcăm 100 de m până la intersecțarea unui drum larg pe care-l urmăm până la intersecția cu un drum de căruță. Continuăm pe acesta spre dreapta 500 de m până la ieșirea din pădure. Lângă turnul metalic se deschide o panoramă frumoasă, însă marcajul nostru continuă spre stânga, urcând pe linia dintre pădure și pășune. Urmărim această linie spre sud 1,3 km până ce intrăm perpendicular în pădure (alt. 770 m). De aici coborâm prin pădure, traversăm o poiană și continuăm prin pădure pe drum până în capătul pășunii de deasupra satului Lisnău. În continuare traseul este nemarcat însă coborând pe drumul de căruță, apoi pe potecă ajungem în satul Lisnău.

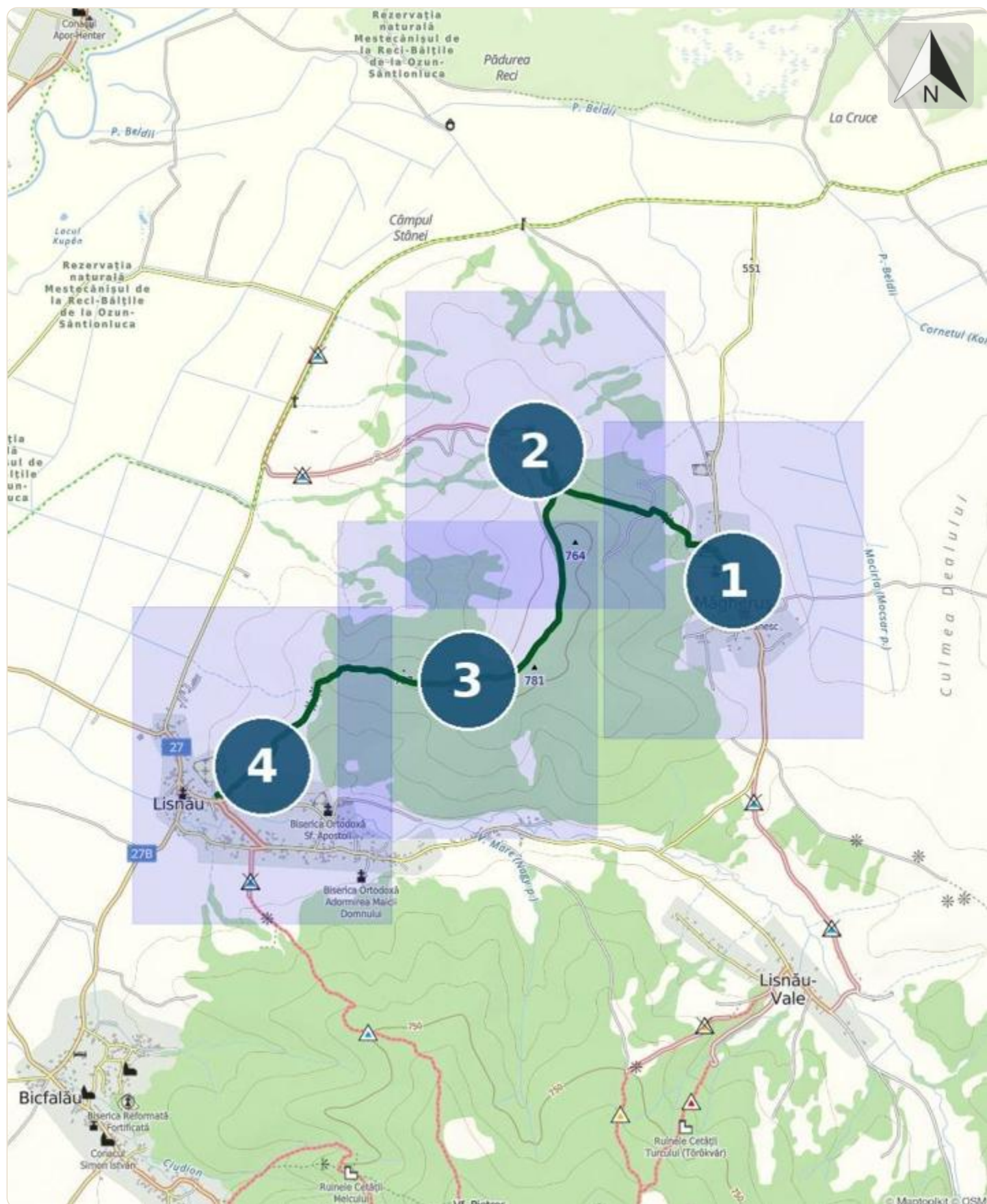
## Etape

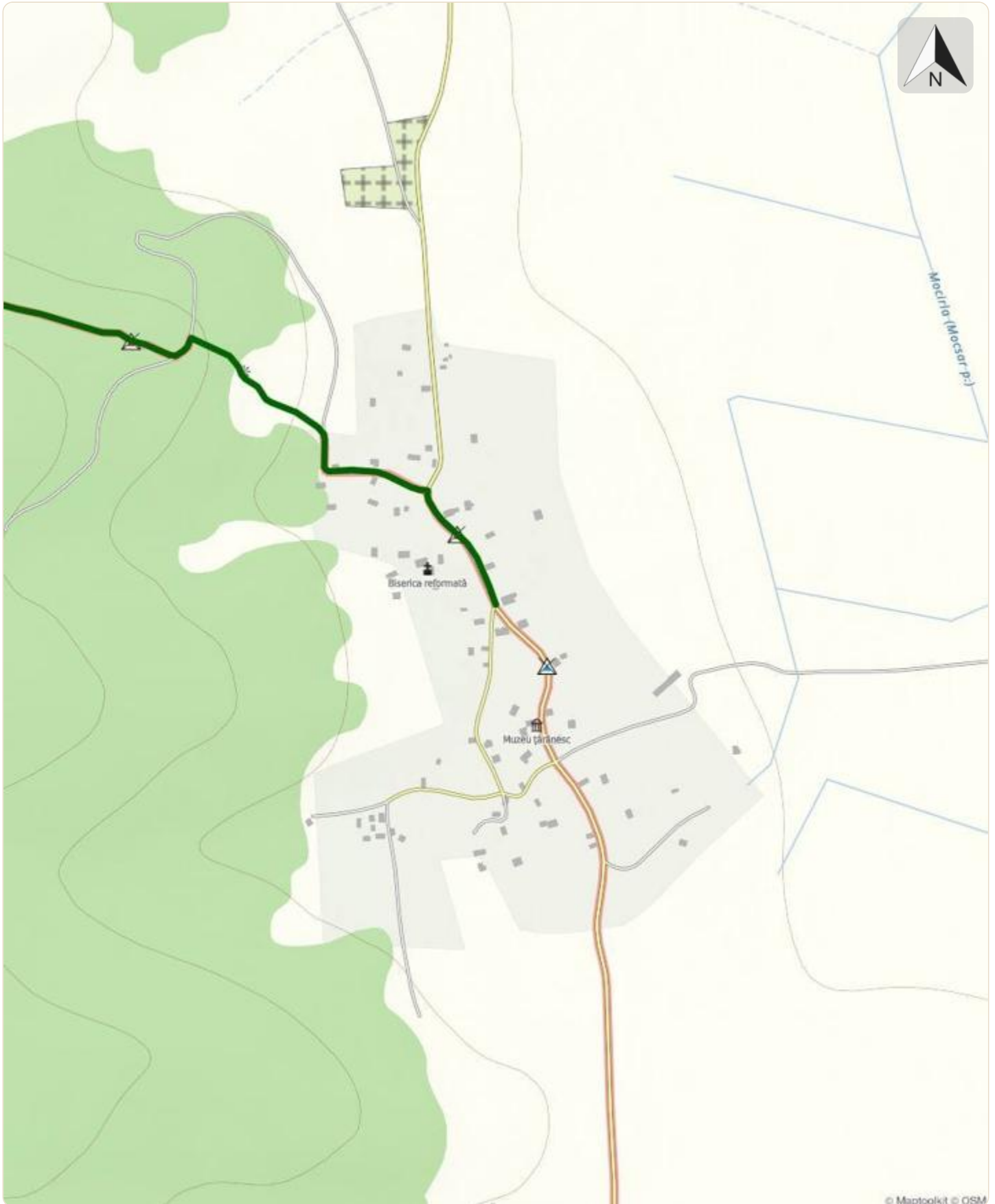
Măgheruș - Vârful Lisnău (Csere) - Belvederea Magyarhegy - Lisnău

## Observații

Marcaj inexistent în porțiunile care traversează deschizături (poiana mică de deasupra Măgherușului, belvederea Csere, coborârea prin pășune deasupra Lisnăului).

26MN08: Măgheruș - Vârful Lisnău (Csere) - Lisnău





© Maptoolkit © OSM

