

# 26MN09: Măgheruș - DC 26B - Lisnău-Vale



DRUMEȚIE



Dificultate:  
ușor



Distanță:  
3.4 km



Durată:  
1h 15min - 1h 15min



Urcare:  
74 m



Coborâre:  
74 m



Vârf:  
599 m



## DETALII TRASEU

Regiuni

Buzăului

Județe

Covasna

Sectoare hartă

2 sectoare

Traseul 9 Triunghi Albastru face legătura între satul Măgheruș și localitatea Lisnău-Vale, urmând drumuri auto și de căruță accesibile MTB, cu belvederi spre creasta principală a M. Întorsurii. O continuare a traseului dinspre Lacurile Kupán peste Vf. Lisnău.

## Descriere

Traseul 9 TA leagă localitățile Măgheruș și Lisnău-Vale - din "munții Covasnei". Un parcurs ușor, fără diferențe mari de nivel, în cca.1.5 h de drumeție, accesibil și MTB. Din centrul satul Măgheruș, unde putem ajunge peste Vf. Lisnău, dinspre Lacurile Kupán (traseul 7), pornim înspre S urmând drumul comunal spre Lisnău. După cca. 1 km, ieșim din drum la stânga, pe un drum de căruță care urcă într-o șa, apoi coboară spre localitatea Lisnău-Vale, cu belvederi spre creasta principală a Munților Întorsurii.

## Indicații de parcurs

Traseul pornește din centrul satului Măgheruș înspre sud, urmând drumul comunal spre Lisnău (DC26). După 1 km, părăsim drumul de mașină spre stânga, urmând un drum de căruță, care urcă până într-o șa, de unde coboară spre localitatea Lisnău-Vale. După primele case ajungem la intersecția cu o stradă mică, unde o luăm spre dreapta, iar după 200 m ajungem pe strada principală a localității. Luând-o spre dreapta, după 400 m, ajungem în centrul satului.

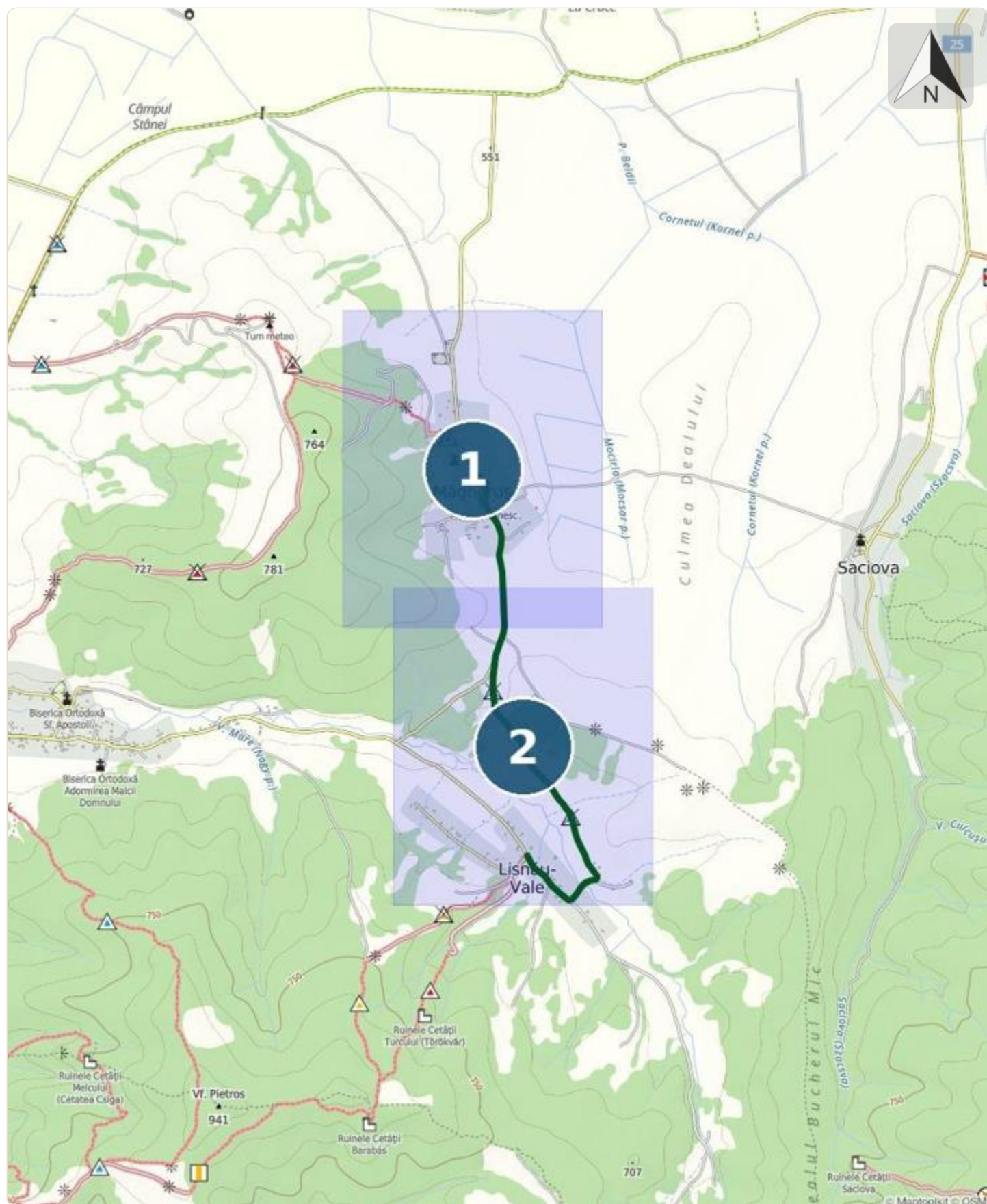
## Etape

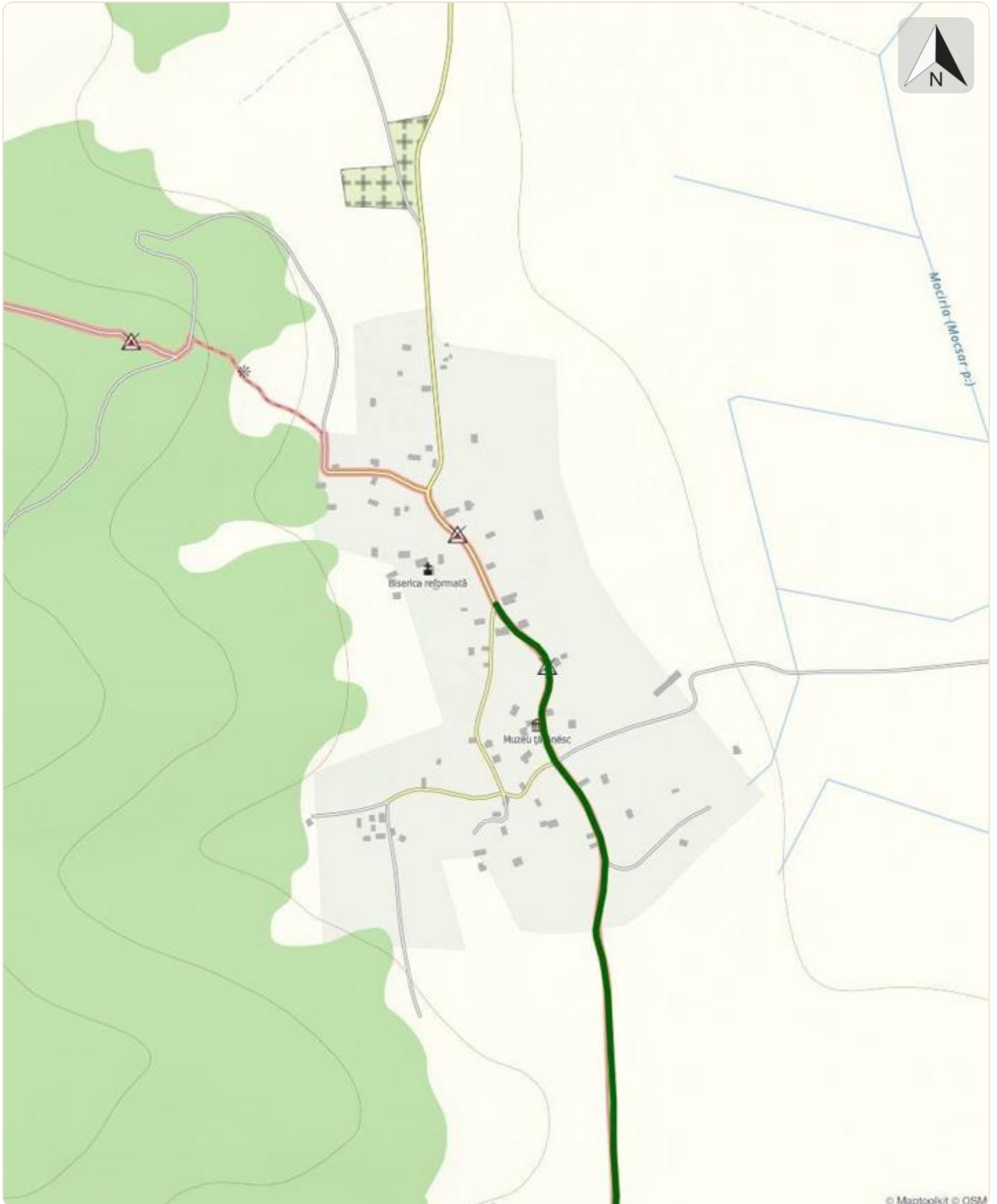
Măgheruș - DC 26B - Lisnău-Vale

## Observații

Marcaj rar.

26MN09: Măgheruș - DC 26B - Lisnău-Vale





© Maptoolkit © OSM

