

# 02MB19: Lacul de Acumulare Gozna - Lindenfeld - Nemanu Mare - Lacul de Acumulare Gozna



CICLISM



Dificultate:  
**mediu**



Distanță:  
**56.2 km**



Durată:  
**-**



Urcare:  
**2083 m**



Coborâre:  
**2083 m**



Vârf:  
**1124 m**



## DETALII TRASEU

**Regiuni** Banat Ciclist

**Județe** Caraș-Severin

**Sectoare hartă** 23 sectoare

Traseul 19 propune un circuit cicloturistic în forță pe culmile fragmentate din nordul Munților Semenic, vizitând Lacurile Gozna, Secu și Breazova, cu popas în „satul fantomă” Lindenfeld (părăsit), întemeiat de etnici germani pe culmile golașe ale dealurilor situate deasupra bazinului văii Timișului, cel mai mare râu din Banat.

## Descriere

Acest traseu este un circuit pe culmile golașe ale dealurilor de pe cumpăna apelor din Munții Semenic, vizitând Lacurile Secu și Breazova. Un parcurs solicitant, cu peste 4000 m diferențe de nivel, pe cca. 56 km. Alt. max. se înregistrează în Masivul Neman (1124 m). Stațiunea Văliug-Crivaia este una dintre stațiunile turistice cunoscute din Munții Banatului. Așezată pe malurile Lacului Gozna sau Văliug, cum îl numesc localnicii, stațiunea s-a dezvoltat în ultimii ani. atracție pentru turiștii amatori de drumeții sau plimbări cu barca. Din zona Lacului Gozna, ne îndreptăm spre Lacul de Acumulare Breazova, de unde urmărim valea umbroasă a Bârzavei, spre coada Lacului Secu, cu Stațiunea Secu, o umbră a vremurilor trecute, unde reșitenii își petreceau sfârșitul de săptămână. De lângă Lacul Secu ne așteaptă adevărata provocare: urcarea spre „satul fantomă” Lindenfeld, întemeiat de perni (etnici germani) pe culmile golașe ale dealurilor de pe cumpăna apelor din Munții Semenic - acum părăsit. Condițiile grele de trai, iernile aspre și căile de acces dificile au dus la depopularea treptată a așezării. (citește mai multe). Continuăm urcarea peste Masivul Neman, spre vârful principal - Vf. Nemanu Mare (1124 m), cu priveliștea largă spre Valea Timișului, cel mai mare râu din Banat. Dincolo de Culmea Pietricelei și Vf. Radomir, coborâm abrupt (downhill) spre Lacul Breazova.

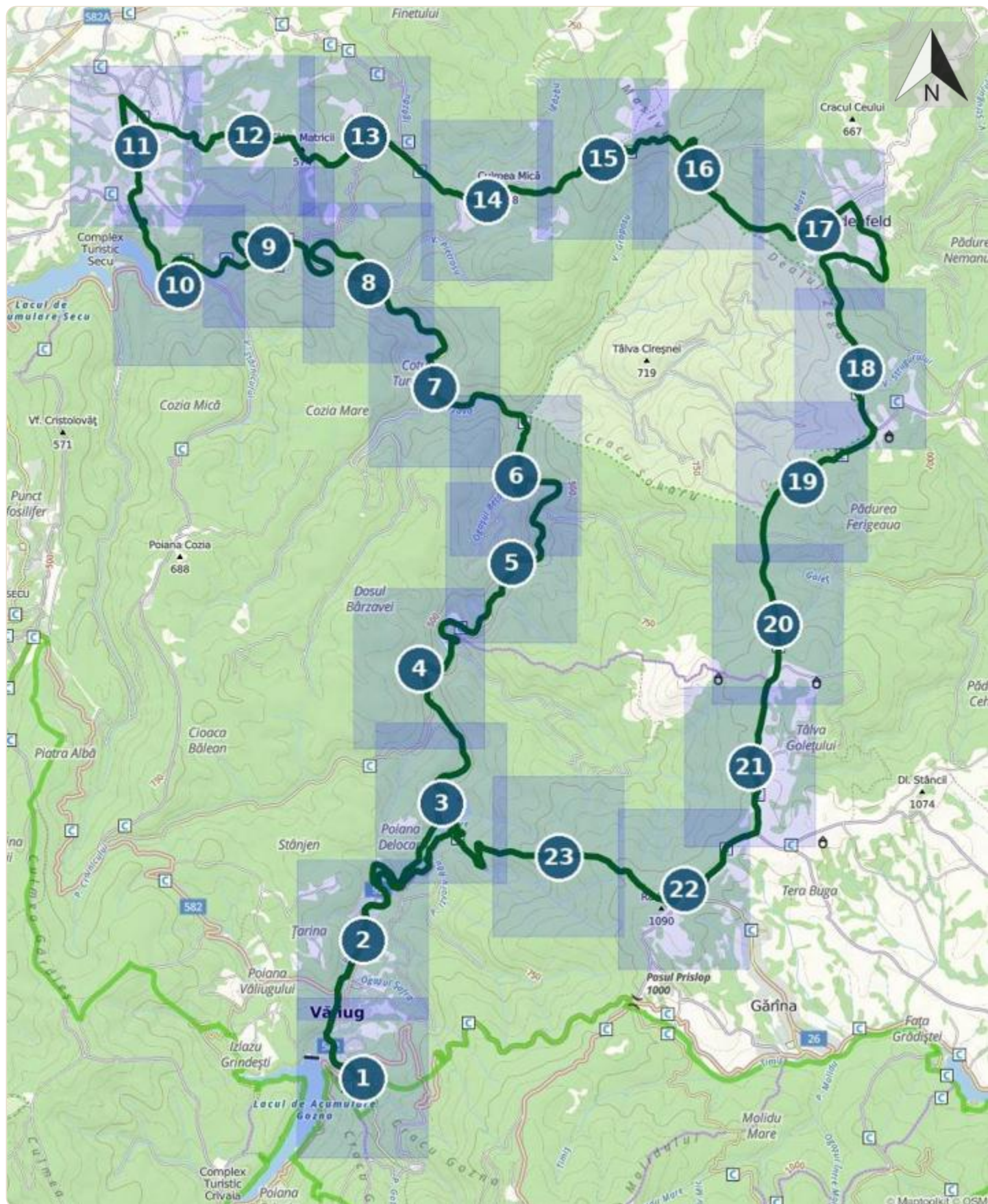
## Indicații de parcurs

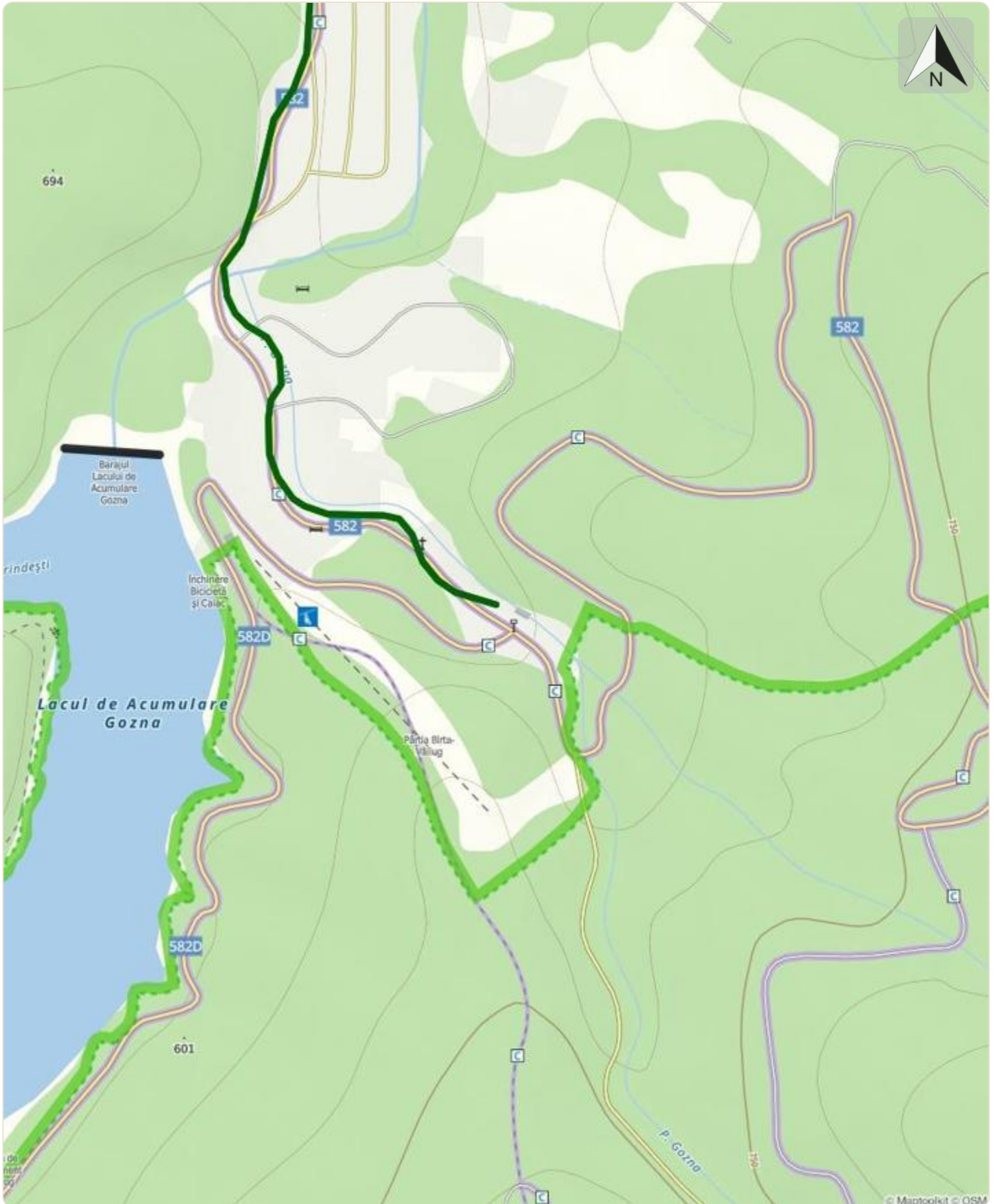
Prin Valea Bârzavei pe lângă lacurile Gozna, Breazova și Secu, apoi pe culmea Muntelui Semenic spre „satul fantomă” Lindenfeld - o tură excelentă care are de toate: locuri încărcate de istorie, minunățiile și sălbăticia naturii și moștenirea industrială ce a îmbogățit aceste locuri. De la Lindenfeld către Vârful Nemanu Mare (1122 m alt.) spre culmile domoale ale Gârinei. Drumuri excelente pentru mountain biking pe un traseu mediu care te poartă în locuri minunate. Satul Lindenfeld întemeiat de etnici germani pe culmile golașe ale dealurilor de pe cumpăna apelor din Munții Semenic este acum părăsit, iar ruinele clădirilor transmit o stare de melancolie. Peisajul ce se deschide spre Valea Timișului este impresionant. Ne întoarcem la Văliug în coborâre dură, care te face să închei ziua cu un zâmbet larg. Acum, după 54 de km, meriți o bere pe terasele de pe malul lacului și o baie în Lacul Gozna.

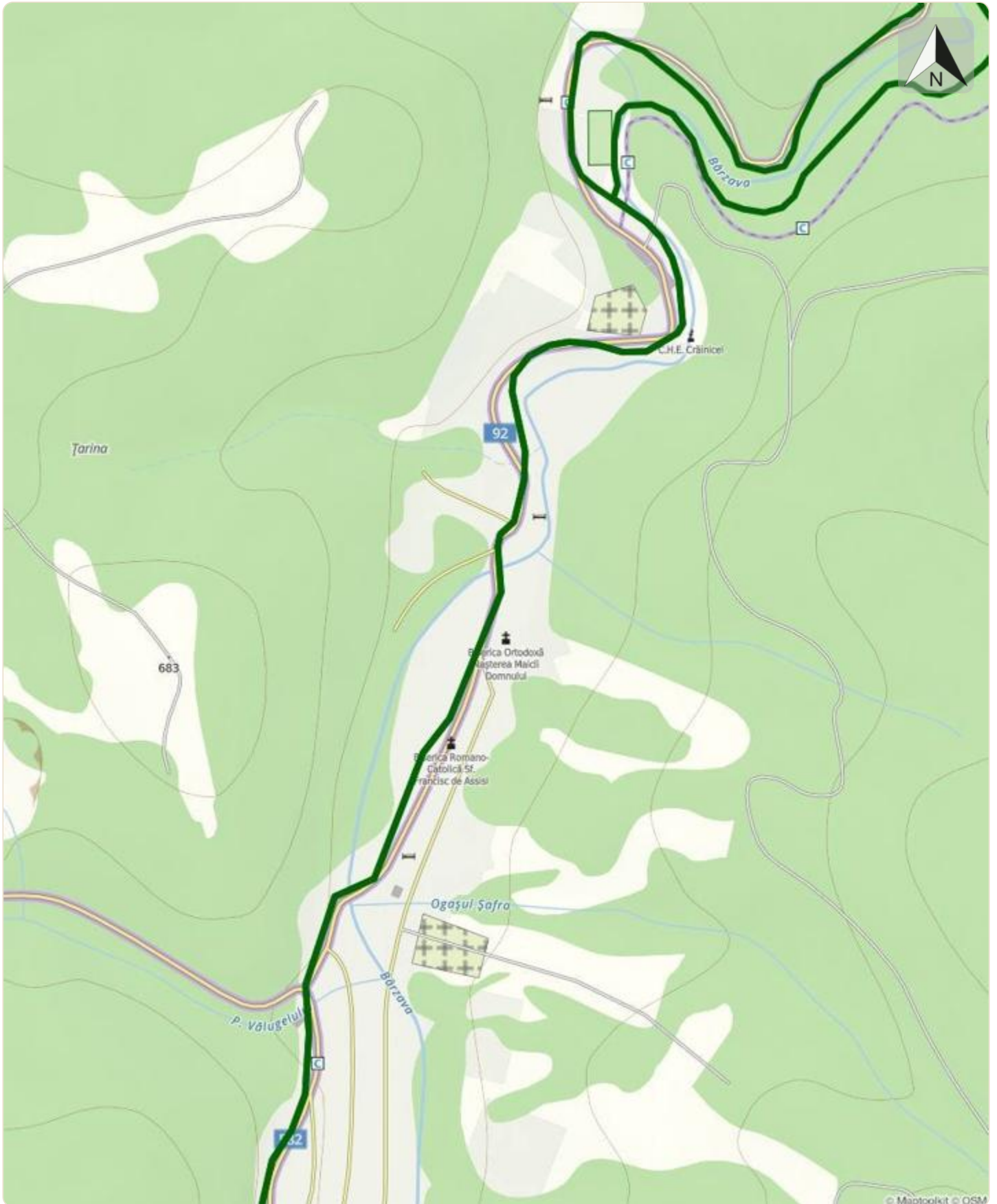
## Etape

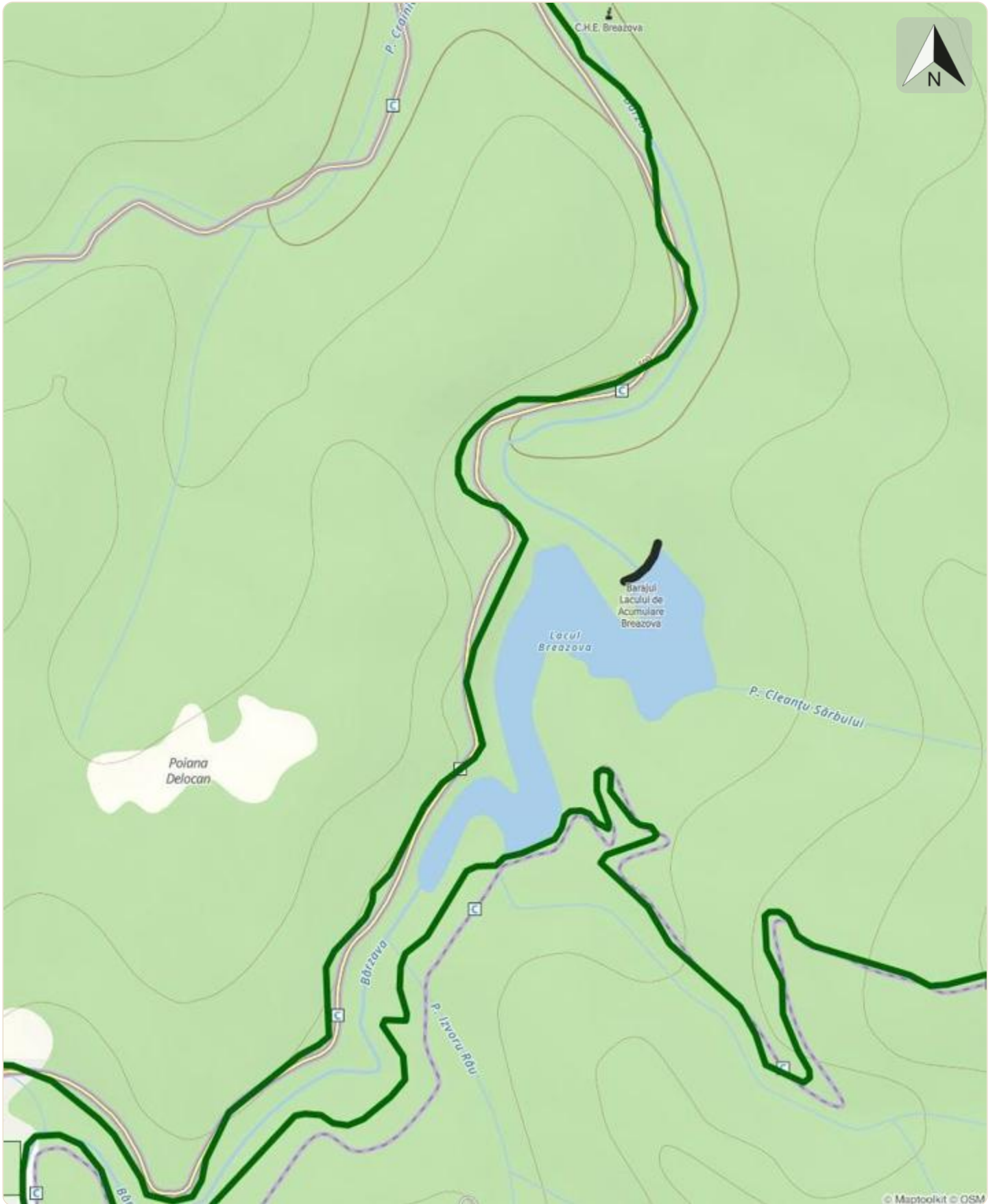
Lacul de Acumulare Gozna - Cantonul forestier Groposu - Lindenfeld - Nemanu Mare - Lacul de Acumulare Breazova - Lacul de Acumulare Gozna

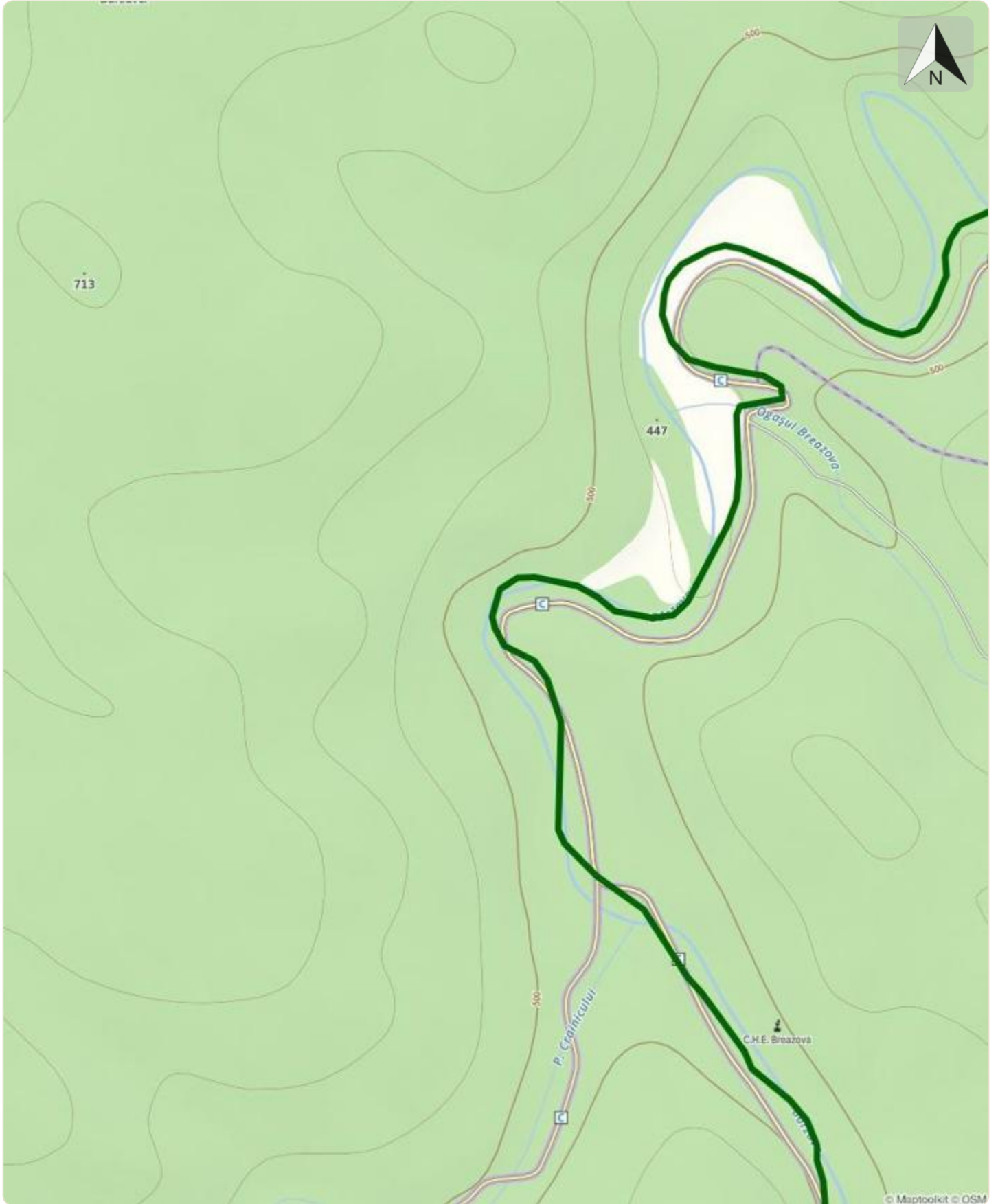
02MB19: Lacul de Acumulare Gozna - Lindenfeld - Nemanu Mare - Lacul de Acumulare Gozna

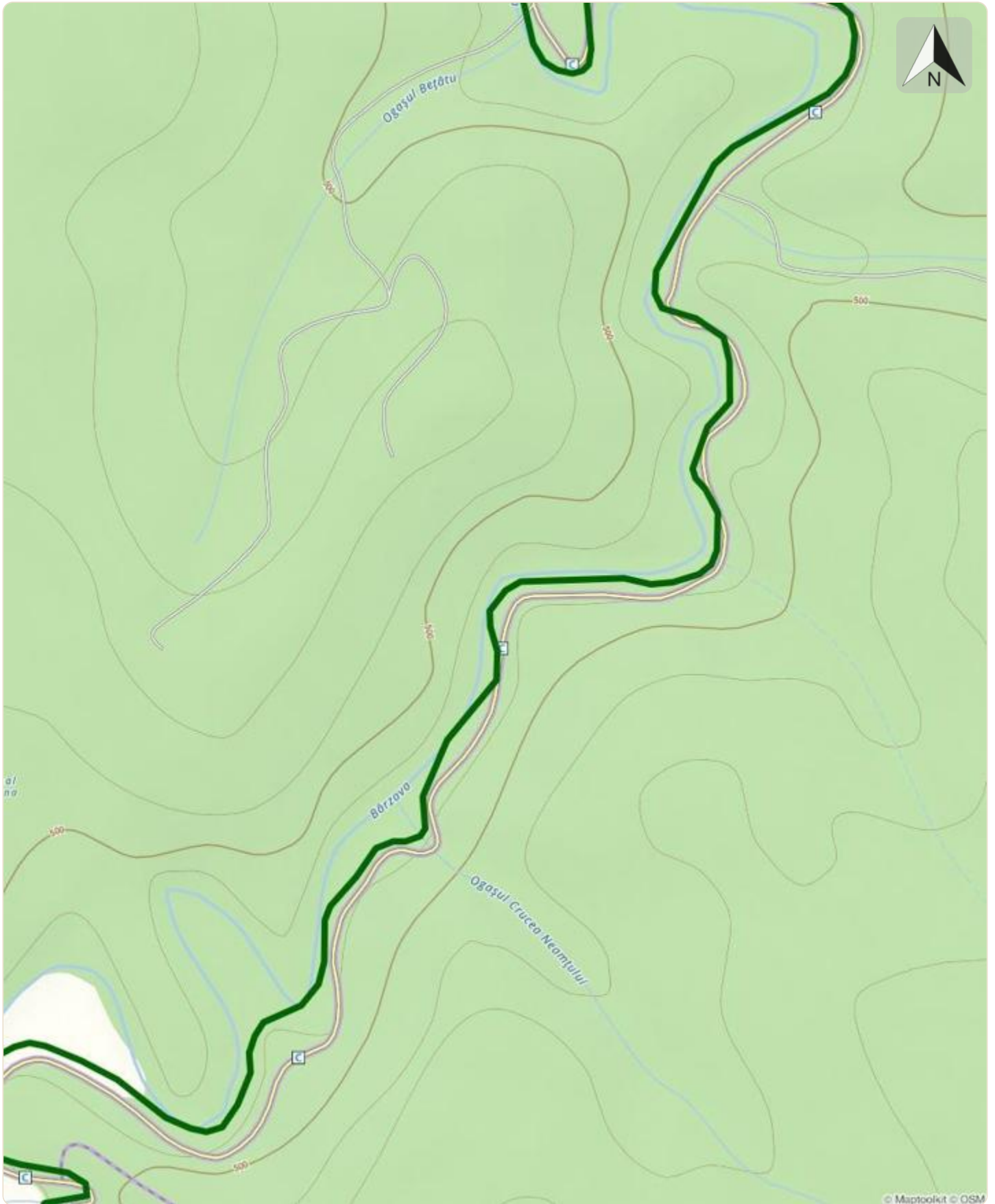


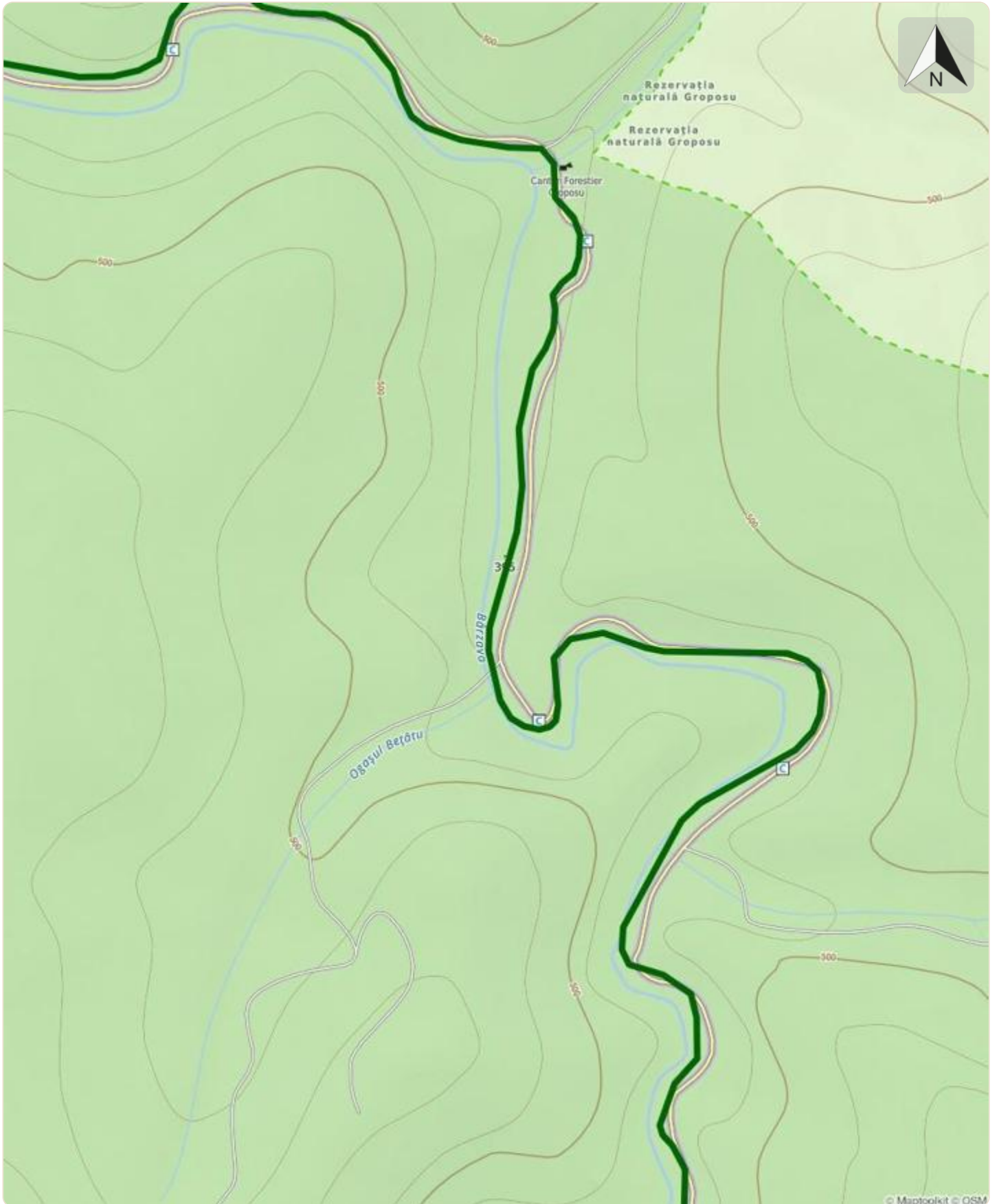


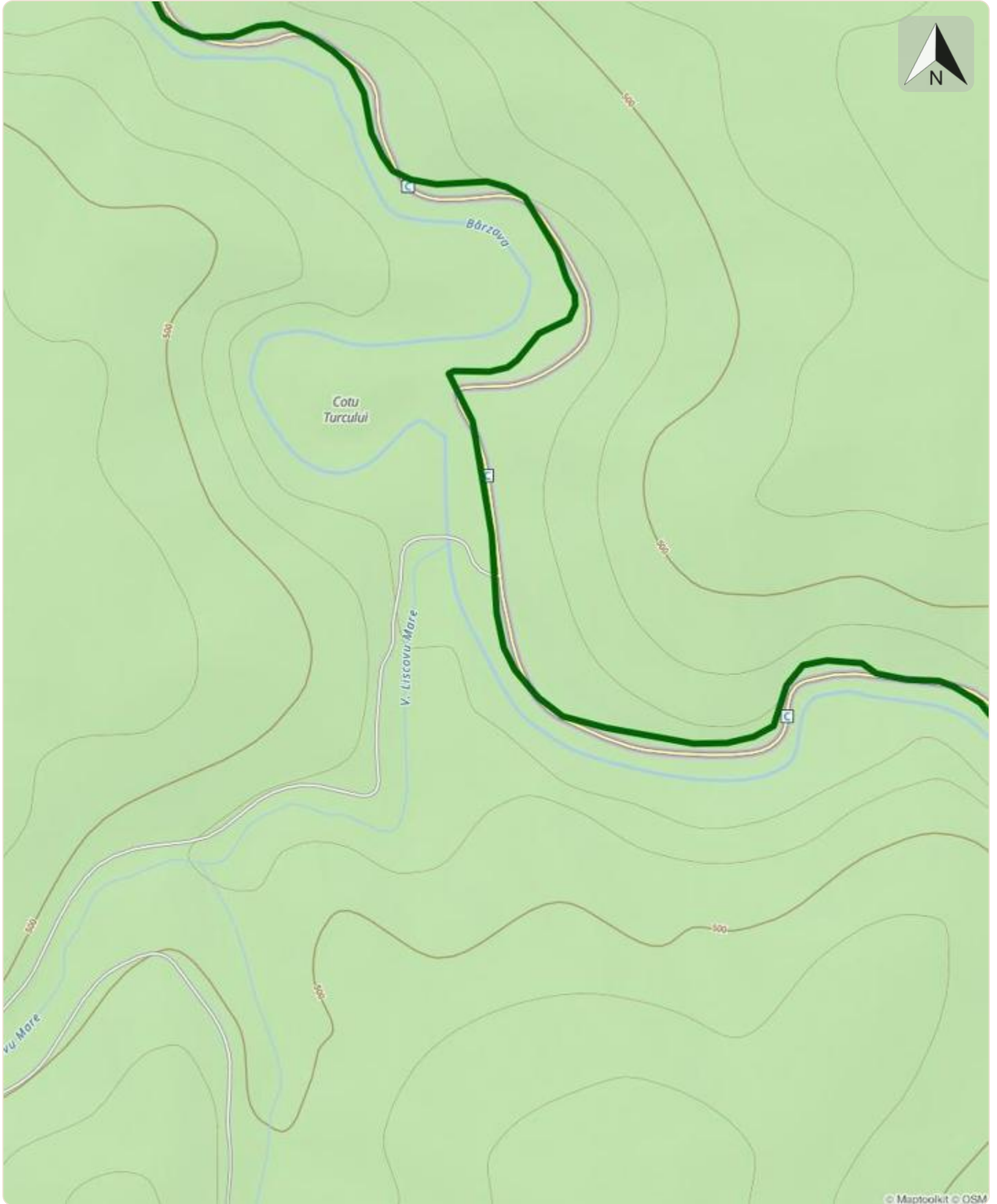


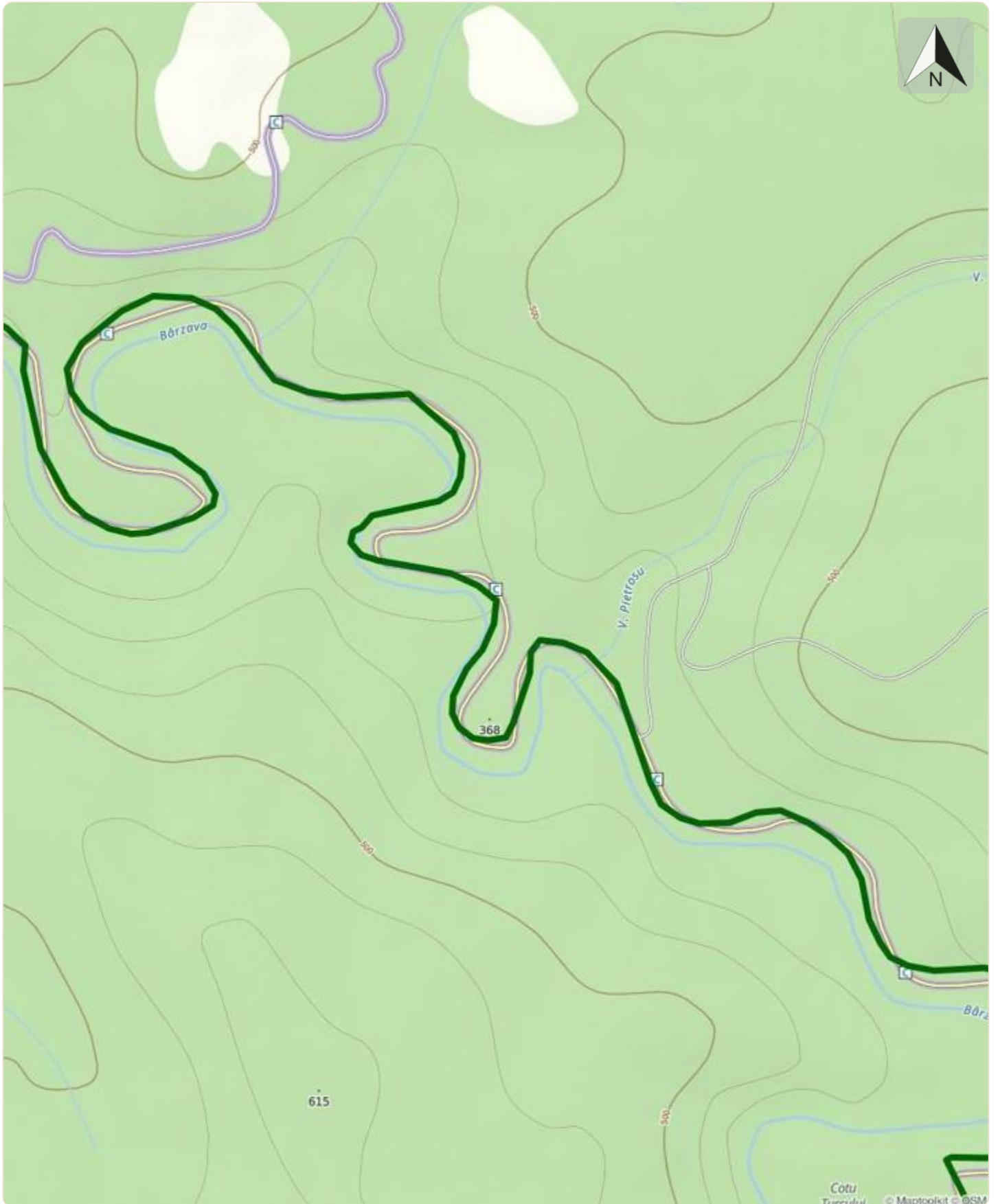


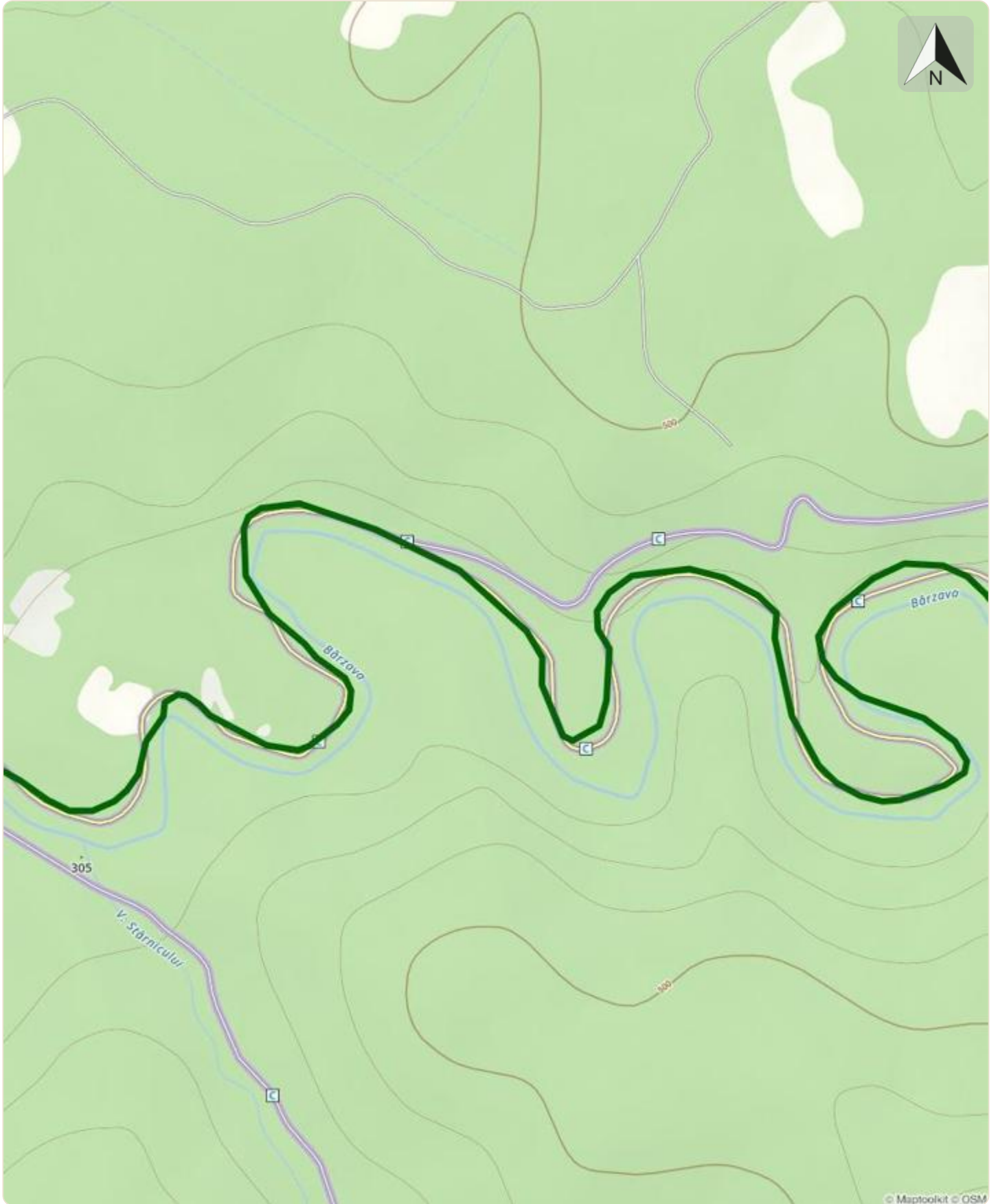


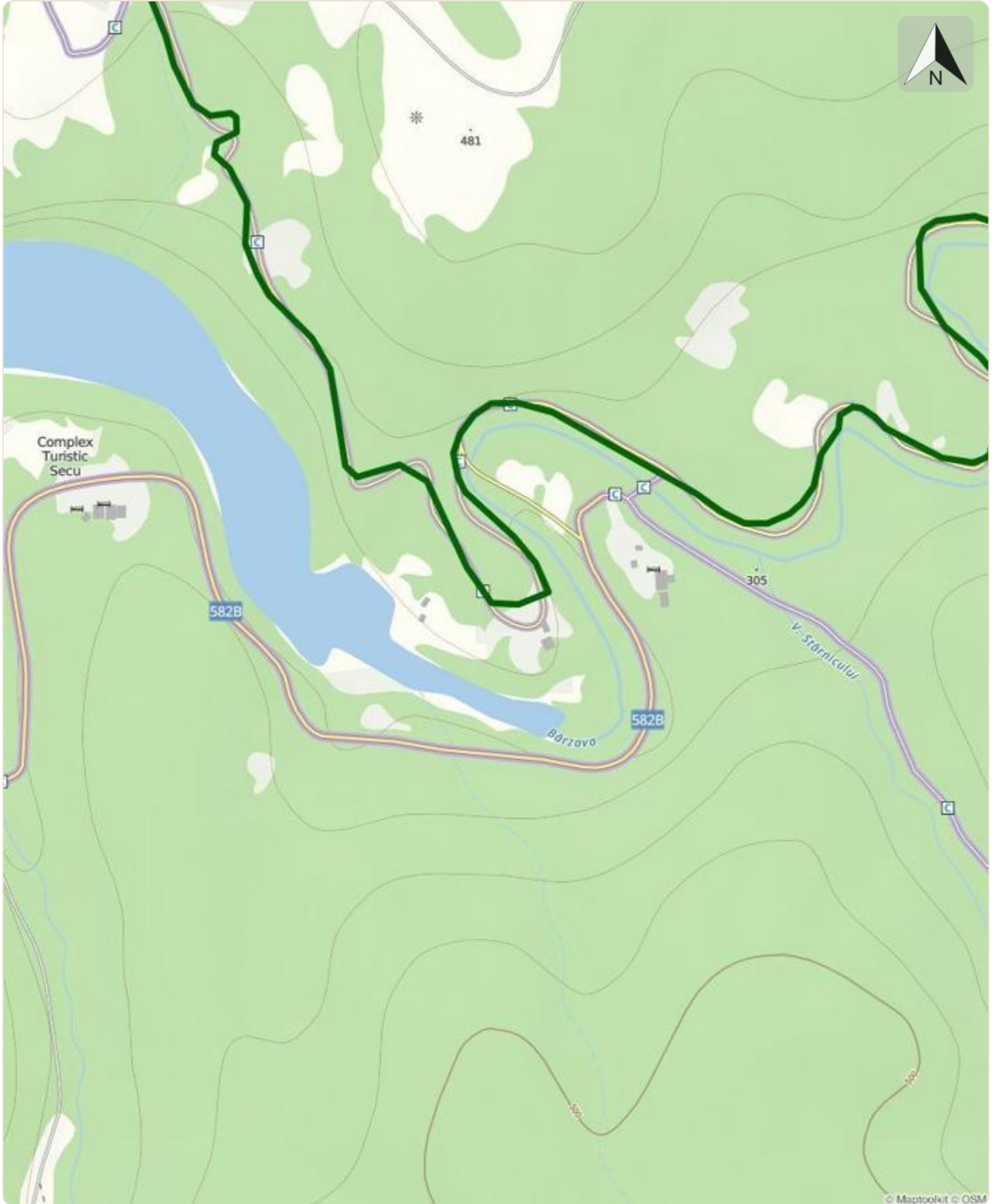


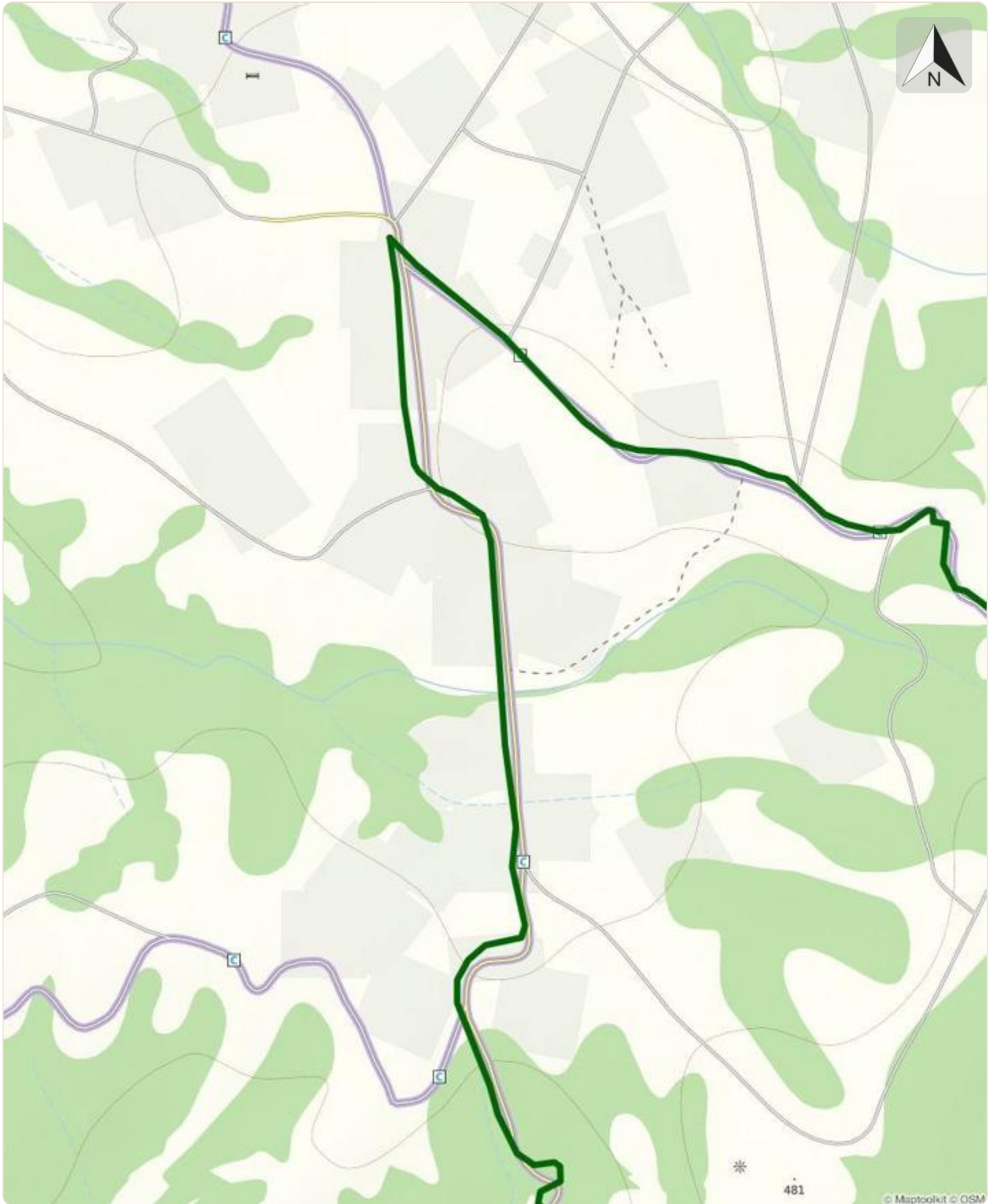




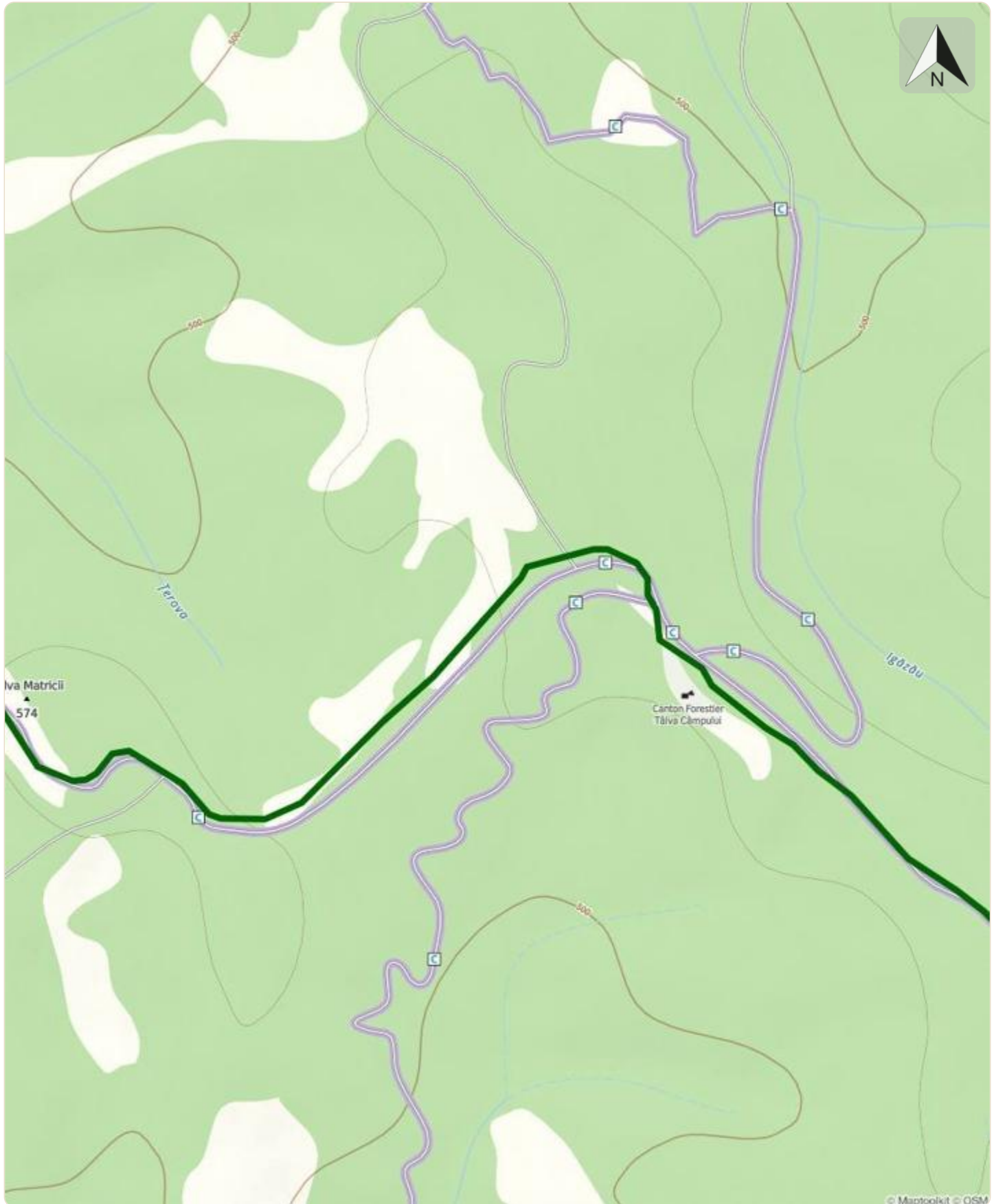


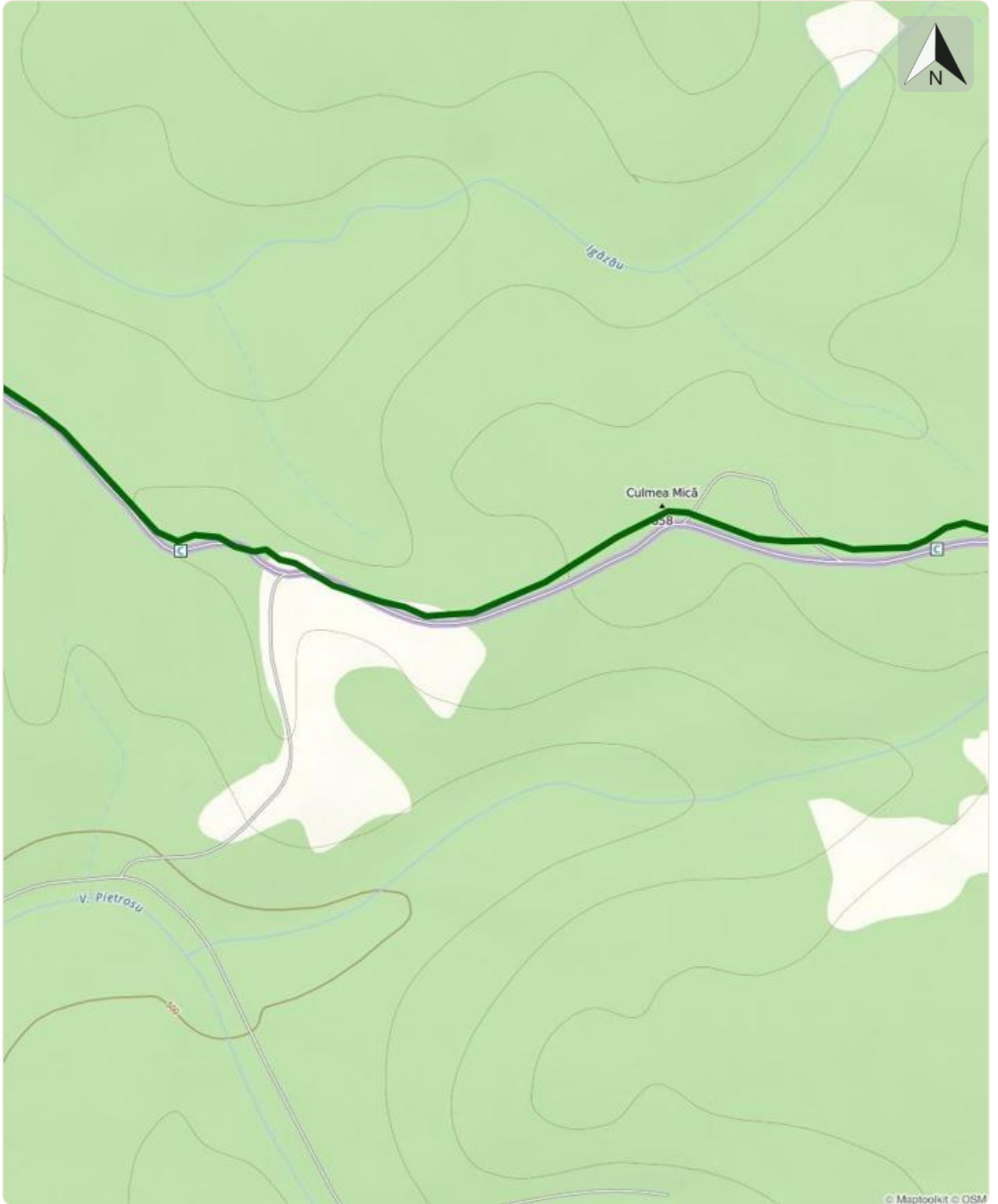












© Maptoolkit © OSM

