

01MB43: Iara - Lungești - Iara



Dificultate:
mediu



Distanță:
29.3 km



Durată:
-



Urcare:
669 m



Coborâre:
669 m



Vârf:
661 m



DETALII TRASEU

Regiuni Cluj Ciclist

Județe Cluj

Sectoare hartă 16 sectoare

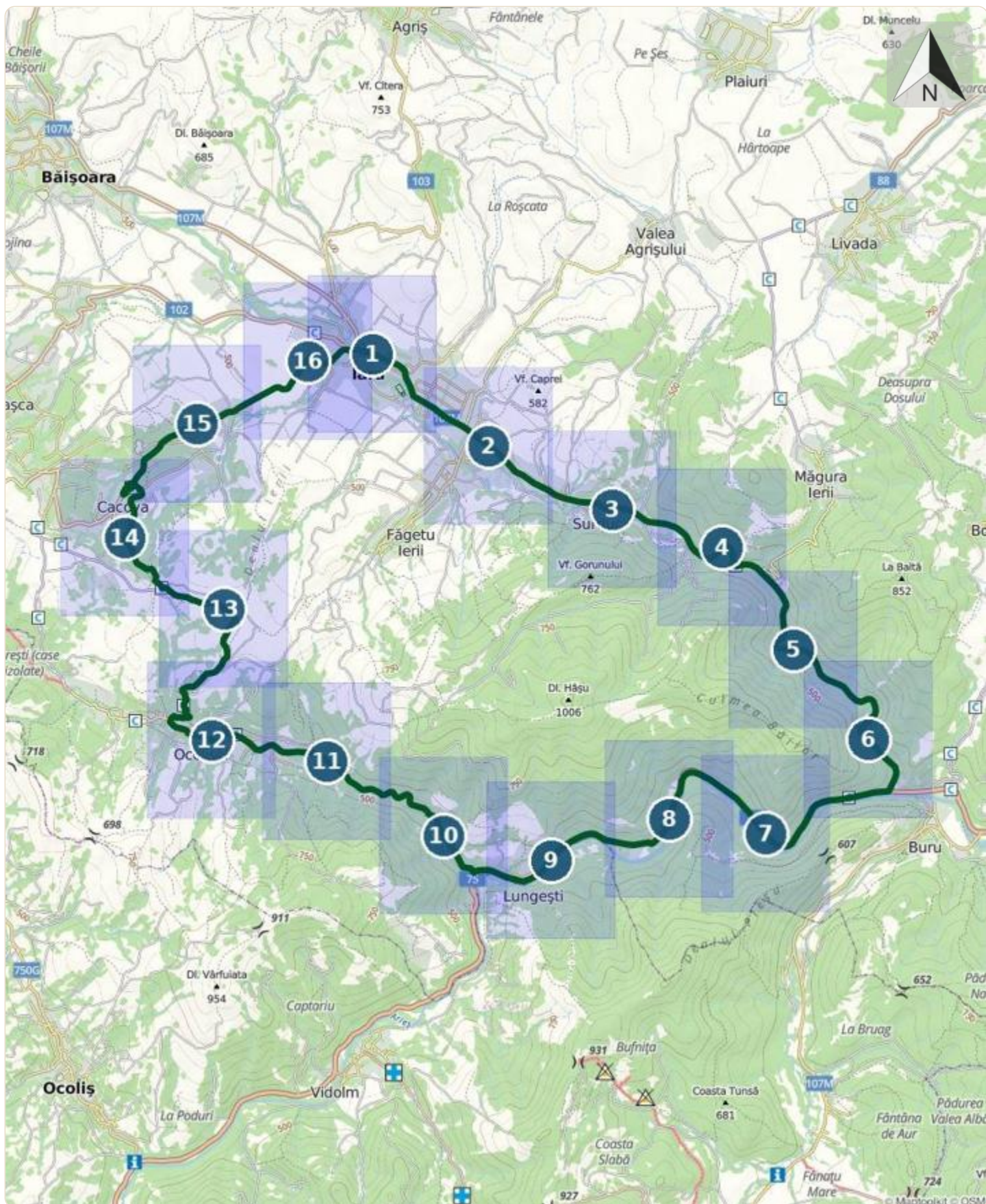
Indicații de parcurs

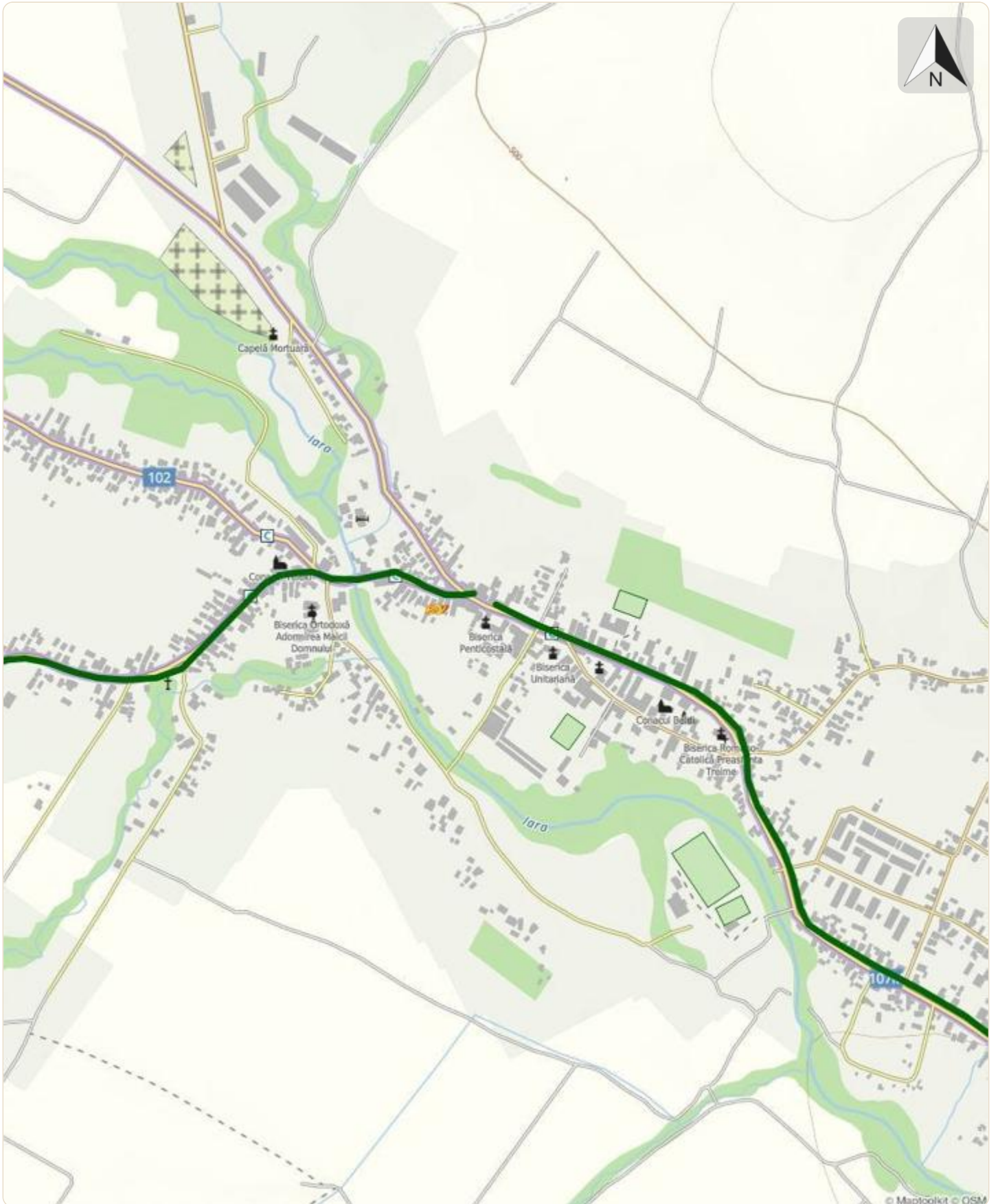
Traseul începe din localitatea Iara, de lângă Biserica Unitariană, și poate fi efectuat în perioada martie-octombrie. Traseul urmărește drumul DJ107M și trece prin satul Surduc apoi prin Defileul Surduc și ajunge la drumul DN75 lângă satul Buru. De aici mergem paralel cu râul Arieș pe drumul DN75 și în satul Lungești o luăm spre dreapta pe drumul DC105. Prima parte a drumului trece prin Defileul Ocolișelului după care ajunge în satul Ocolișel. Lângă biserica de lemn din sat începem urcarea spre Dealul Ierii, dar la sud de vârf drumurile de pământ ne duc spre satul Cacova Ierii. Prin străduțele satului ajungem pe drumul DC102A, drum care ne duce înapoi în satul Iara.

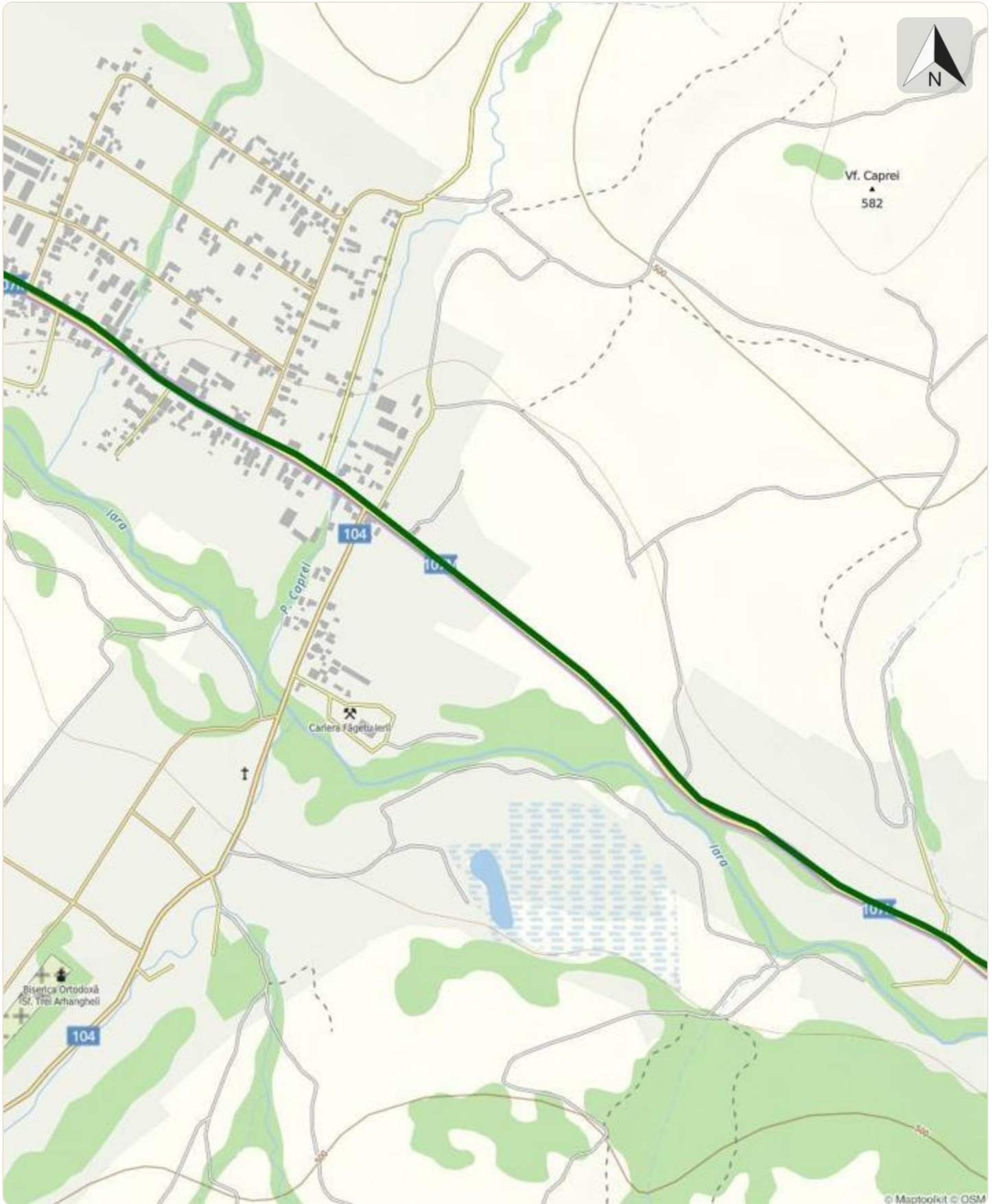
Etape

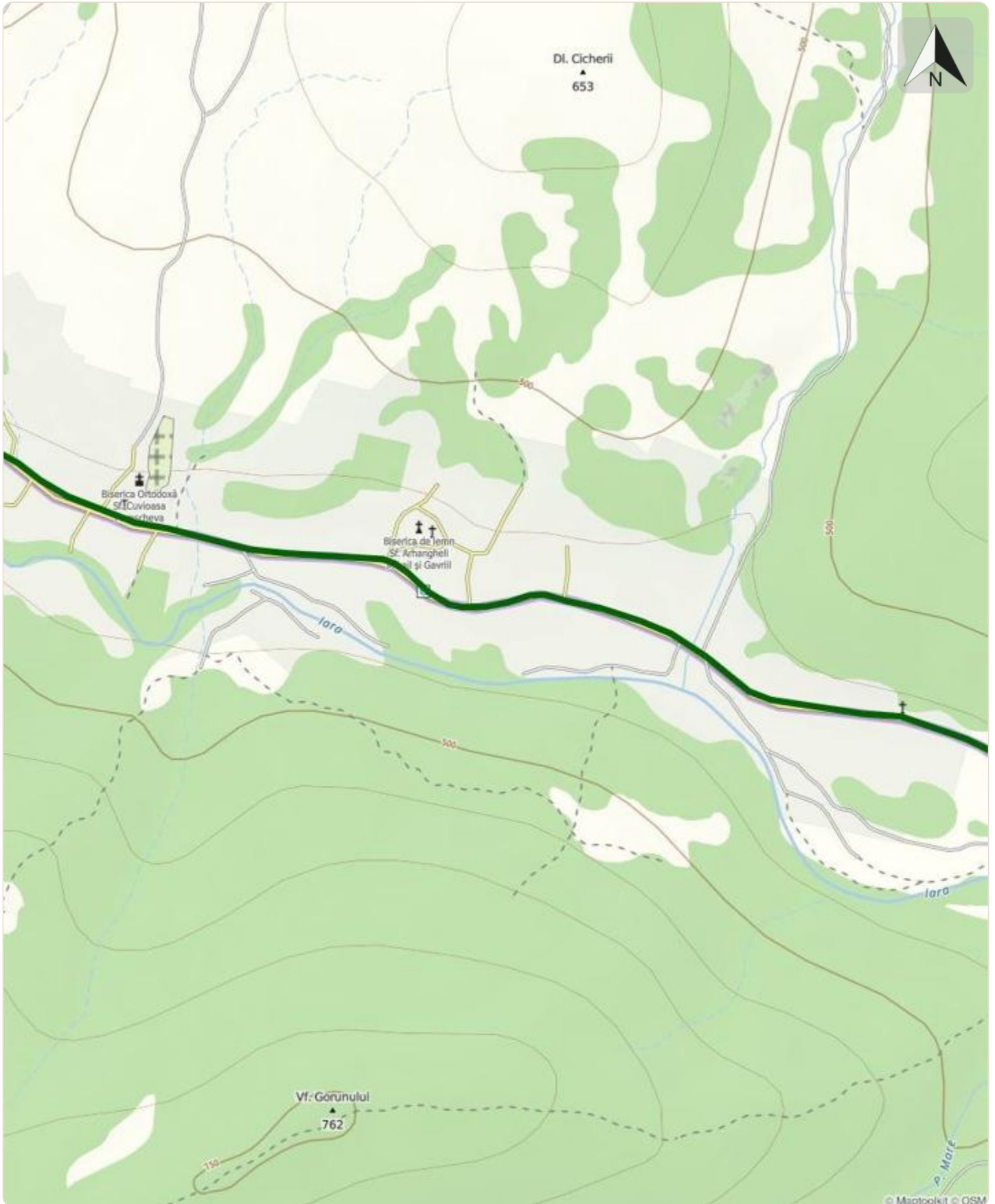
Iara - Surduc - Buru - Lungești - Ocolișel - Cacova Ierii - Iara

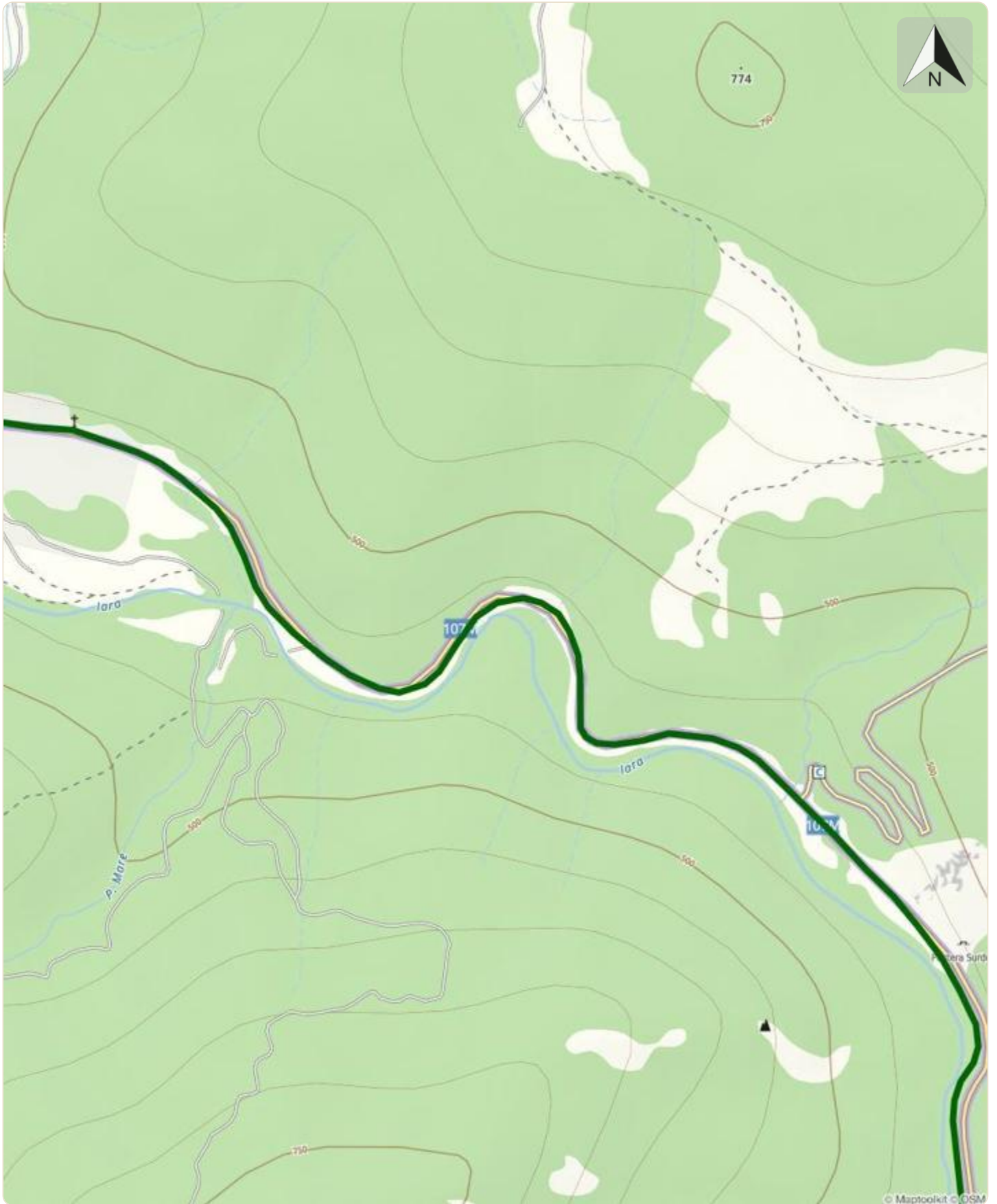
01MB43: Iara - Lungești - Iara

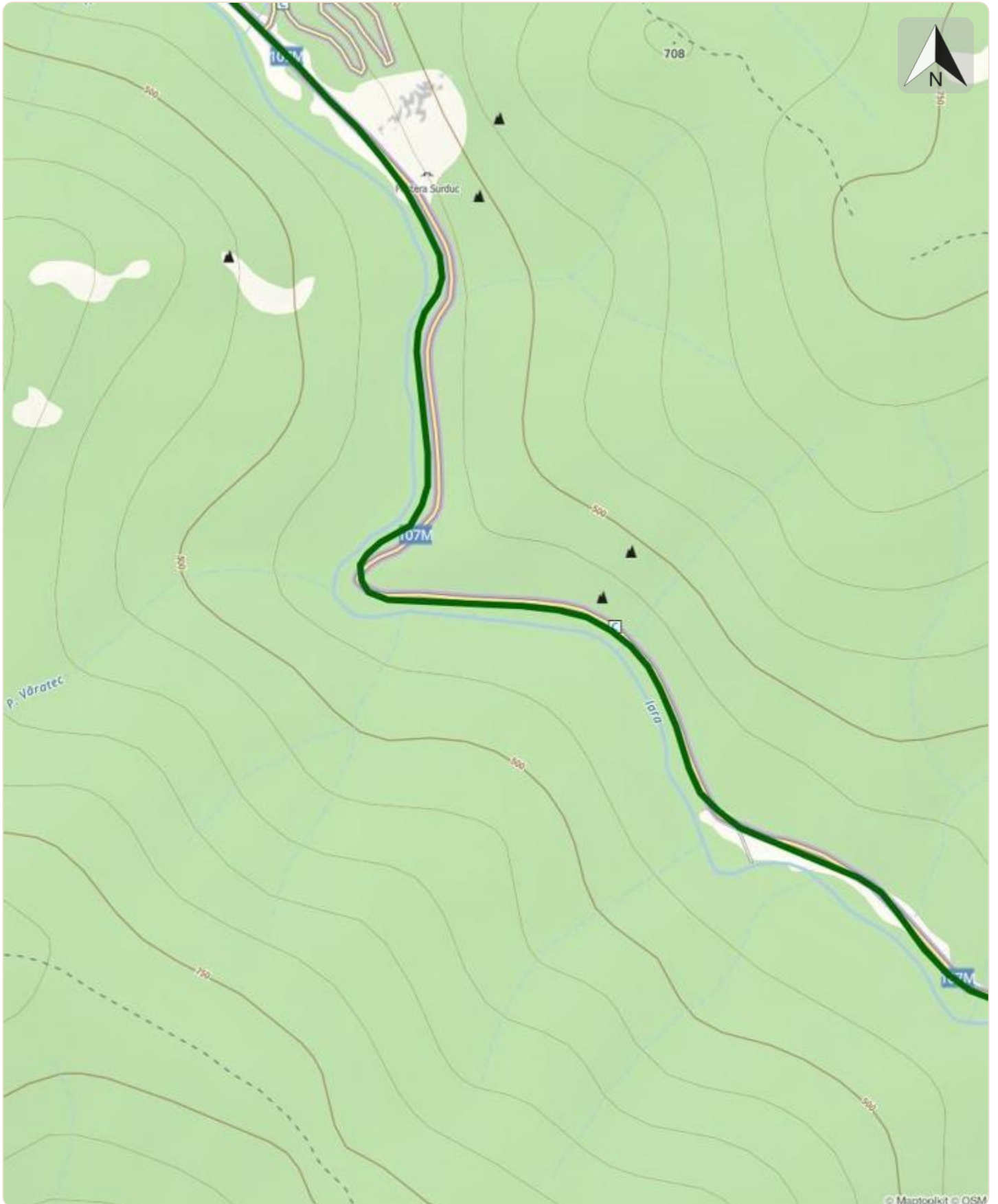


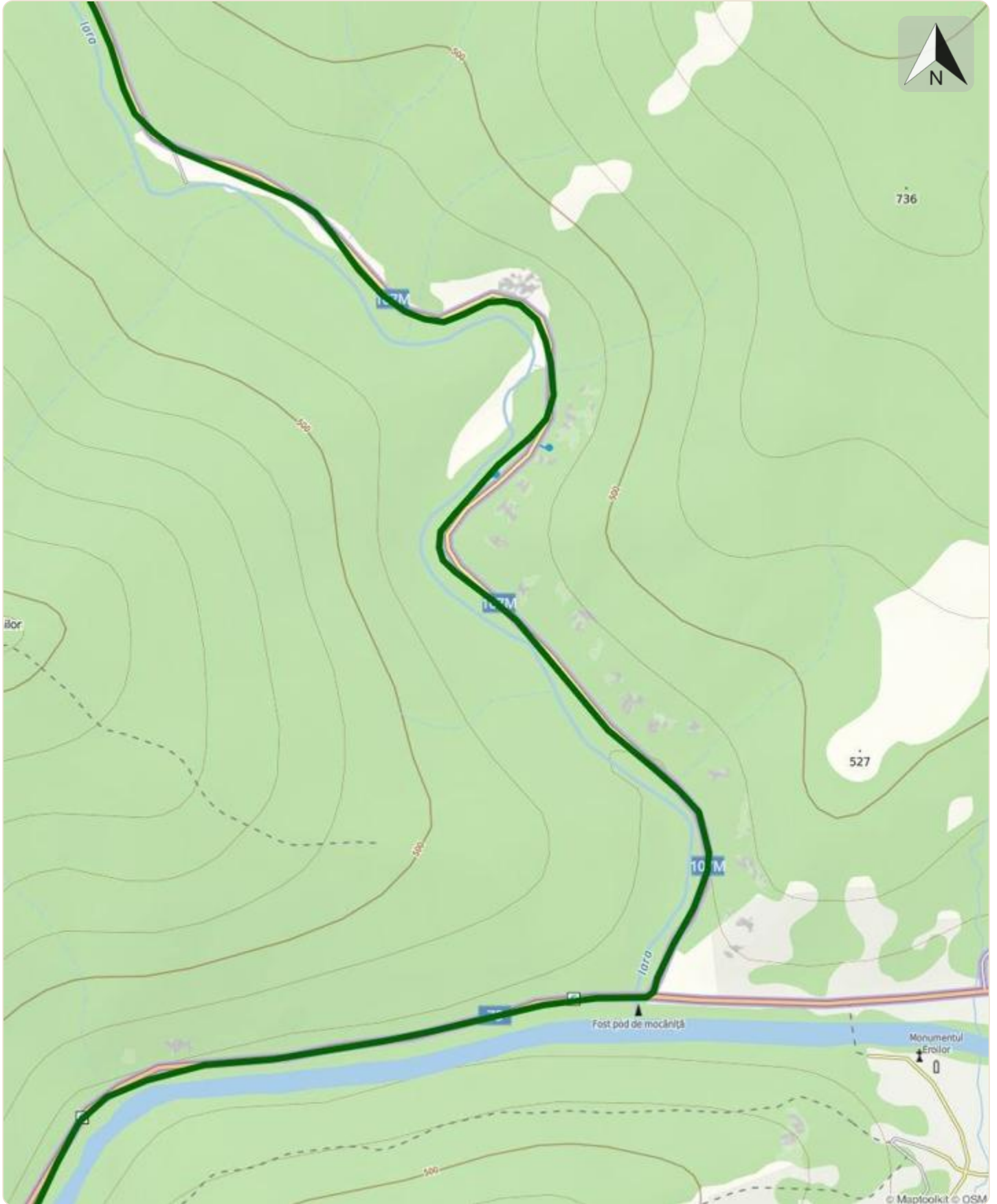


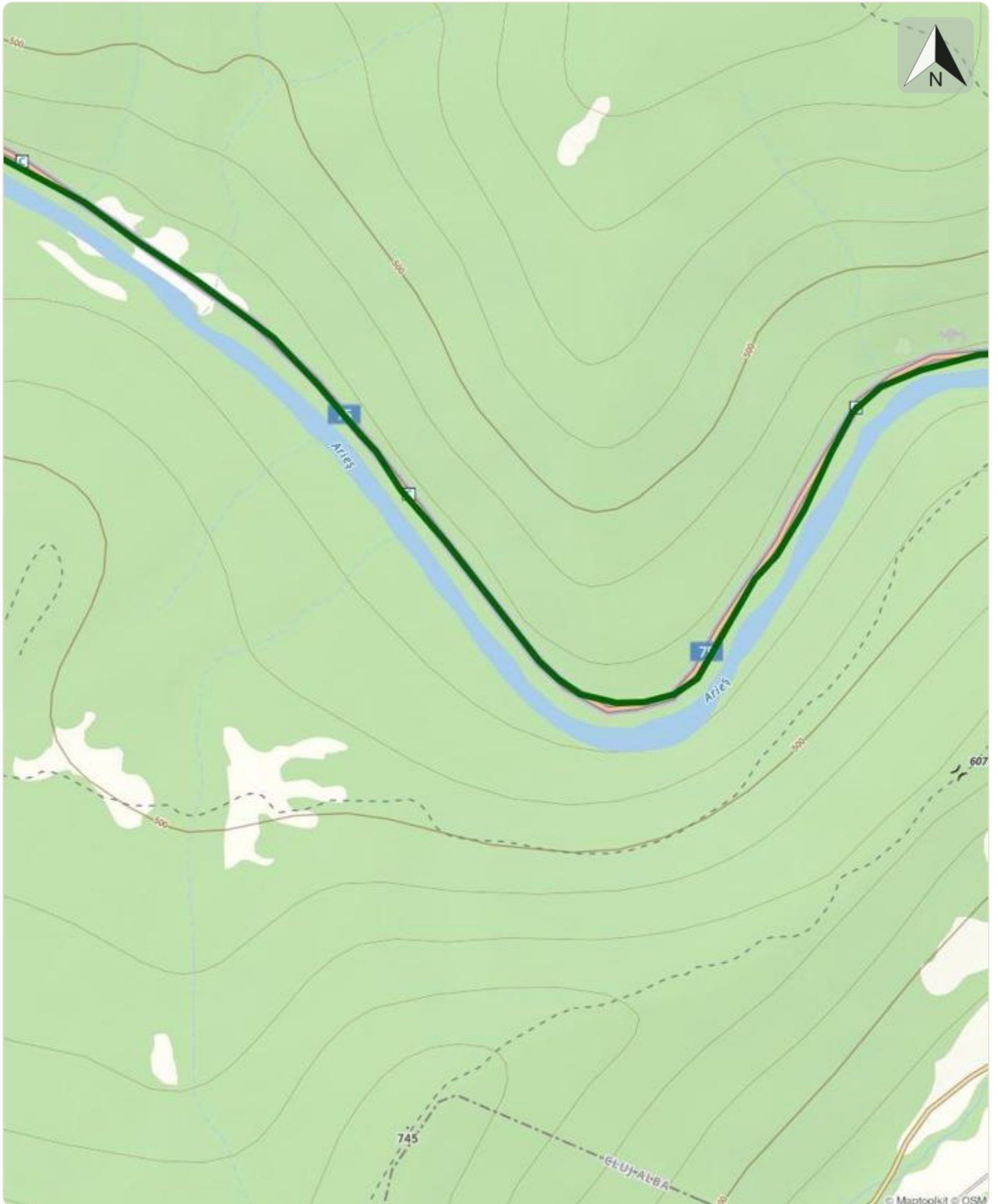


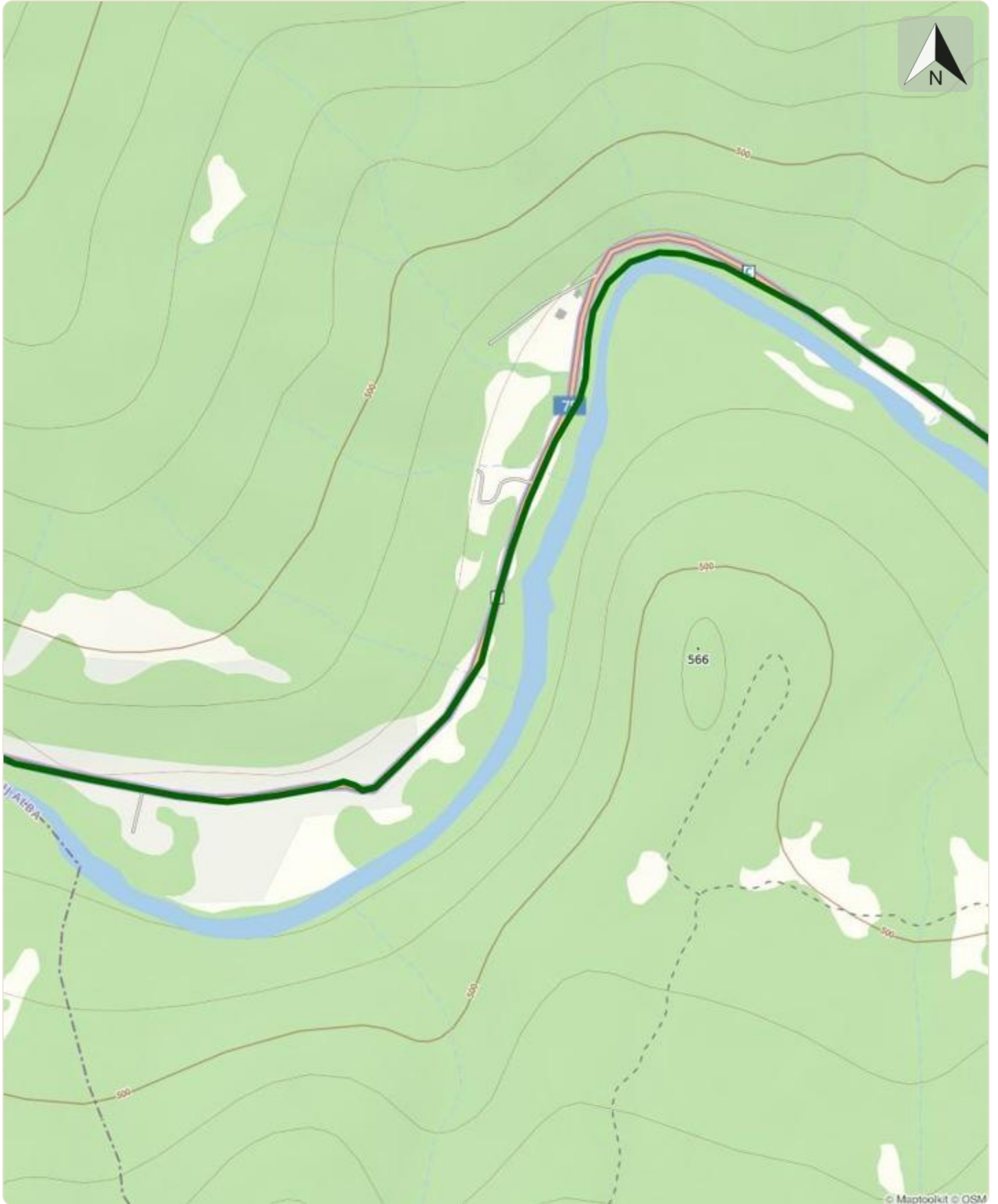




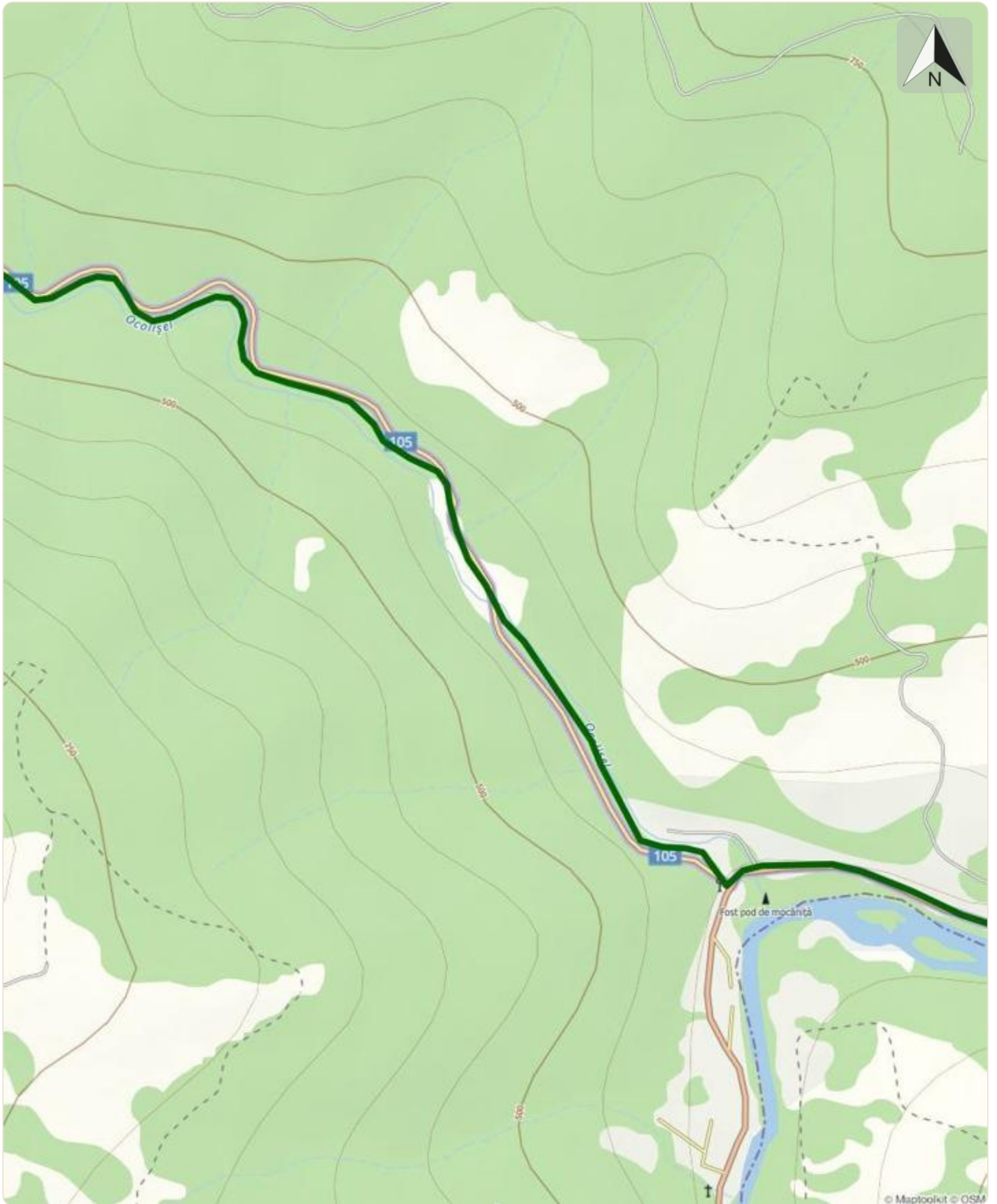


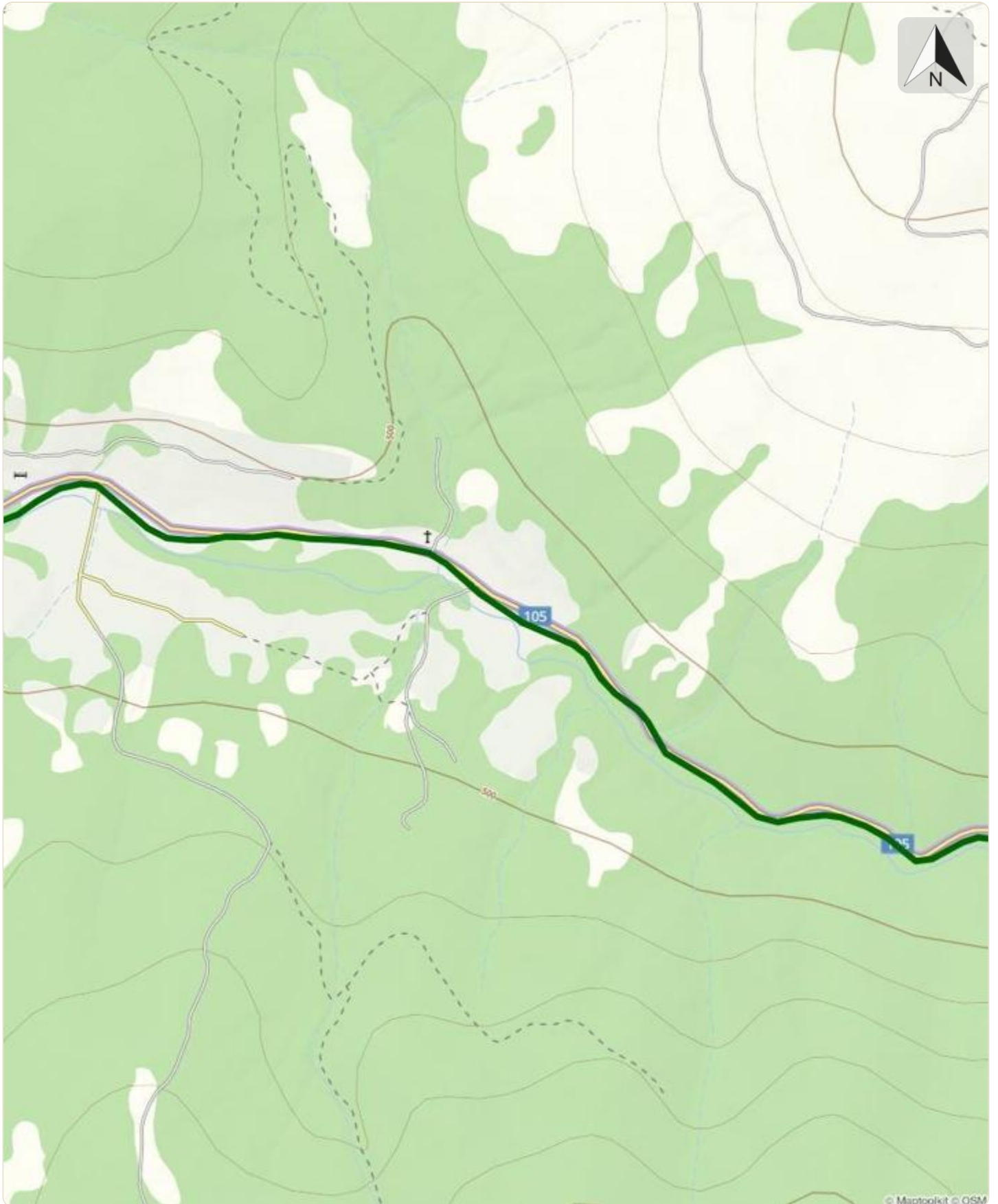












© Maptoolkit © OSM

