

# 27MN17: Halta CFR Belani - Obârșia Apa Lină - Vf. Șandru Mare



DRUMEȚIE



Dificultate:  
**mediu**



Distanță:  
**25.5 km**



Durată:  
**8h - 9h 30min**



Urcare:  
**1290 m**



Coborâre:  
**239 m**



Vârf:  
**1631 m**



## DETALII TRASEU

**Regiuni** Munții Nemira

**Județe** Covasna

**Sectoare hartă** 14 sectoare

Traseul 17 Cruce Roșie face legătura între localitatea Estelnic și Vf. Șandru Mare (1640 m) - al doilea ca înălțime din Munții Nemira, trecând aproape de rezervațiile Tinovul Apa Lină-Honcsok, Tinovul Apa Roșie și traseul tematic Via Mariae. Priveliști spre văile înconjurătoare și creasta principală. Necesită pregătirea fizică adecvată unui traseu de 10 h.

## Descriere

Traseul 17 CR favorizează accesul la Vf. Șandru Mare, dinspre Estelnic, traversând partea vestică a Munților Nemira. Un traseu lung, solicitant, cu peste 1300 m diferențe de nivel, în cca. 8-10 h de drumeție. Iarna, poteca neabătută adaugă timp suplimentar. Prin combinare cu potecile BA (traseul 1) și CA (traseul 5), se poate ajunge la Slănic-Moldova, peste Șandru Mare. Din Belani se urmează șoseaua spre Estelnic. Estelnic se situează în partea NE a fostului scaun secuiesc Kezdi și a județului Covasna de azi. Aici se pot vizita Mănăstirea Franciscană și Biserica Romano-catolică și se poate porni spre Mlaștinile de turbă de la Apa Roșie și de la Apa Lină. Primul segment al traseului urmează drumul comunal 2C, Estelnic - Cărpineni, la început pietruit (până la confluența cu Pârâul Matis), apoi urcă într-o zonă de exploatare pe Dealul Clopoțelului, alături de PR (traseul 16) - Circuitul rezervației Apa Lină. În zona Obârșia Apa Lină, întâlnim traseul de creastă principal al Carpaților - BR (traseul 13) și urcăm pe varianta PR din stânga - care ajunge într-o șa situată pe culmea care desparte bazinul Apa Lină de Apa Roșie (Șaua de sub Piatra Astag). În Șaua de sub Piatra Astag, PR face dreapta spre Piatră și întâlnim poteca TR (traseul 18) - care coboară în cca. 1 h la rezervația Tinovul Apa Lina-Honcsok și ruta de pelerinaj Via Mariae - un drum spiritual turistic din județele Harghita și Covasna. Situl natural este complex, în alcătuirea sa găsim rariști de tinov cu pin silvestru, molid și mesteacăn pufos, care alternează cu turbării. Prin amenajamentul silvic arboretelor din fondul forestier li s-au atribuit funcția specială de protecție fiind supuse regimului de conservare deosebită. Din șa, CR începe să coboare spre Apa Roșie. Tinovul Apa Roșie conservă 3 specii de turbărie de interes comunitar și populații din două specii de plante rare, curechii de munte și angelica de baltă. Începem să observăm creasta principală a Nemirei, cu Culmea Strigoaiei în prim-plan. Traversăm zona mlăștinoasă și trecem pârâul Apa Roșie pe un pod, apoi ajungem la Cantonul Apa Roșie. De-aici ne înscriem pe pârâul Românului spre Culmea Ursului (Medve). Urcăm pieptiș aprox 1 h până lângă Noul Refugiu Unguresc, unde întâlnim poteca de creastă principală, cu marcajele BA (traseul 1) - ce urcă din Slănic-Moldova pe Culmea Căprioarei și PR (traseul 14) - dinspre Lemnia. Suntem la cota 1583 m și urcăm la Șandru Mare, alături de PR. În mai puțin de 1 h, ajungem pe vârf, unde găsim Refugiul Șandru, un refugiu de tablă, rudimentar. Vârful Șandru Mare (1640 m) - al doilea ca înălțime din masiv, este descoperit și oferă priveliști în special spre E, spre pădurile de amestec sau văile Slănicului și Dofteana. La orizont, apare Depresiunea Dărmănești și Munții Berzunți.

## Indicații de parcurs

Traseul pleacă din Halta CFR Belani. În primii 5,1 kilometri urmează șoseaua ce traversează localitățile Belani, Valea Scurtă și Estelnic. În dreptul bisericii franciscane din Estelnic se încrie spre nordul localității, pe un drum asfaltat la început, apoi pietruit. Pentru 4,8 kilometri înaintează alături de traseul PR, până în zona Obârșia Apa Lină. Aici intersectează traseul BR și continuă următorii 3,4 kilometri alături de traseul PR (pe varianta de coborâre a acestuia), până în Șaua de sub Piatra Astag. Aici întâlnește traseul TR și se desparte de traseul PR. Continuă 4,4 kilometri pe zona de platou și ajunge la Cantonul Apa Roșie. Din acest loc, înaintează 3,7 kilometri pe valea Pârâului Românului, apoi se înscrie spre nord pe Culmea Ursului. Urcă această culme, iar după 2,7 kilometri ajunge lângă Noul Refugiu Unguresc. După încă 100 metri intersectează sub Vârful Șandru Mare traseele BA și PR. De aici, pe ultimii 530 metri, urcă pe Vârful Șandru Mare alături de traseul PR.

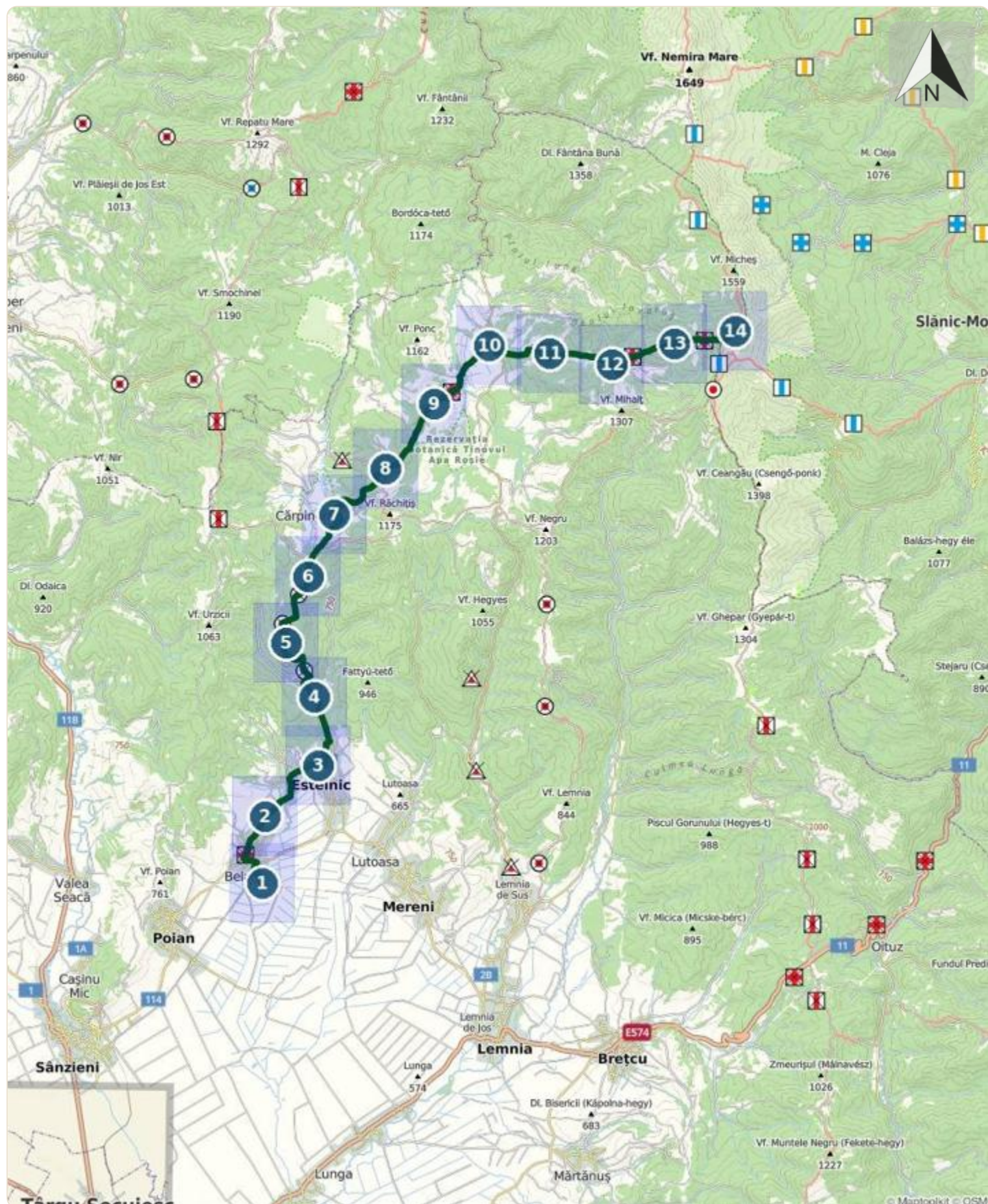
## Etape

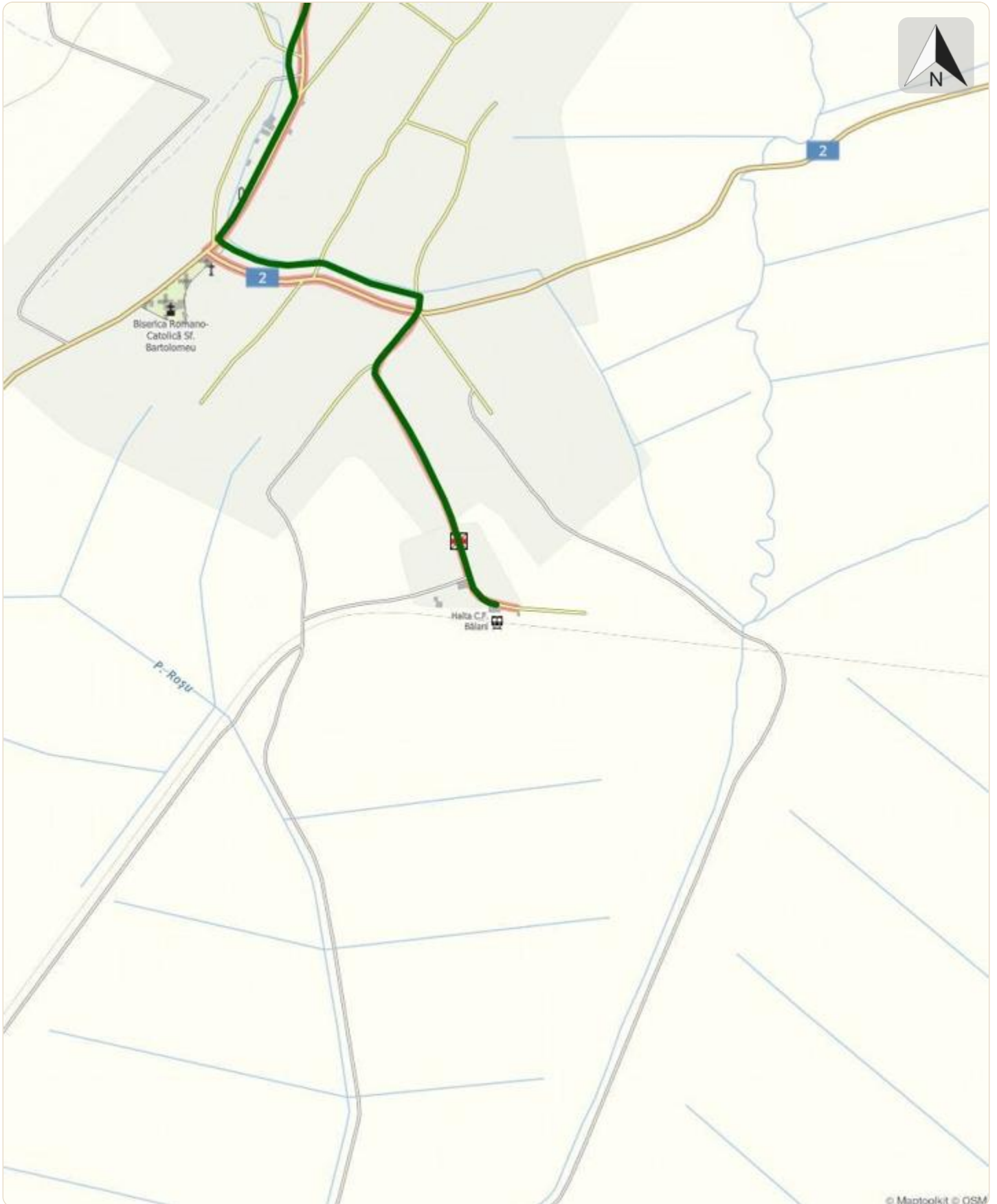
Halta CFR Belani - Estelnic - Obârșia Apa Lină - Cantonul Silvic Apa Roșie - Vf. Șandru Mare

## **Observații**

Marcaj foarte rar și deteriorat.

27MN17: Halta CFR Belani - Obârșia Apa Lină - Vf. Șandru Mare





© Maptoolkit © OSM

