

15MN36: Gura Voivodesei - Poiana Puturosul - Lacul Iezer



DRUMETIE



Dificultate:
mediu



Distanță:
14.3 km



Durată:
5h 15min - 5h 45min



Urcare:
922 m



Coborâre:
58 m



Vârf:
1732 m



DETALII TRASEU

Regiuni Munții Călimani

Județe Harghita

Sectoare hartă 8 sectoare

Cele mai bune sezoane

Ianuarie

Februarie

✓ Martie

✓ Aprilie

✓ Mai

✓ Iunie

✓ Iulie

✓ August

✓ Septembrie

✓ Octombrie

✓ Noiembrie

Decembrie

Traseul 36 Cruce Albastră este unul din traseele principale de acces în creasta Călimanilor dinspre Valea Topliței. Un itinerar ce folosește segmentul sudic al drumului de altitudine, TransCălimani și ajunge apoi la frumosul lac Iezerul Călimani.

Descriere

Traseul CA face legătura între Valea Topliței și zona înaltă a Călimanilor (Șaua Rățițiș), urcând până la Iezerul Călimanilor, un frumos lac de baraj natural înconjurat de jnepeni și bujori de munte. Este un traseu de dificultate medie, cu peste 900 m diferențe de nivel, în aprox. 6 h de drumeție. Iarna accesibil în funcție de cantitatea și calitatea zăpezii. Până la Gura Voievodesei urmărim marcajul CR Valea Lomaș în amonte, cale de 7,5 km, de-a lungul forestierului ce mărginește pâraul. Străbatem o pădure de conifere cu luminișuri din loc în loc. Continuăm pe Valea Lomaș și după cca. 0.5 km ajungem în dreptul Mănăstirii Gura Izvorului, un frumos schit cu icoane în mozaic, pictate în nișele de sub acoperiș. Continuăm cca. 4 km spre Poiana Puturosul, unde se află Cabana Lomaș. Amplasarea cabanei în perimetrul Parcului Național Călimani și în apropierea Vf. Rețițiș, îi conferă un statut important de punct de start / finish pentru accesul în creastă. Valea Pârâului Puturos ne conduce cale de 7,5 km până la partea inferioară a Poienii Bradul Ciont, unde reîntâlnim marcajul CR, ce coboară alături de BA de pe pantele Dealului Alb. După cca. 2 km, ajungem la un izvor și loc de camping și lăsăm CR și BA la dreapta, coborând la poalele Vârfului Rățițiș în căldarea lacului Iezerul Călimani (1650 m), un frumos ochi de apă înconjurat de jnepeni. Lacul este una dintre rarele apariții lacustre din munții vulcanici românești și merită descoperit.

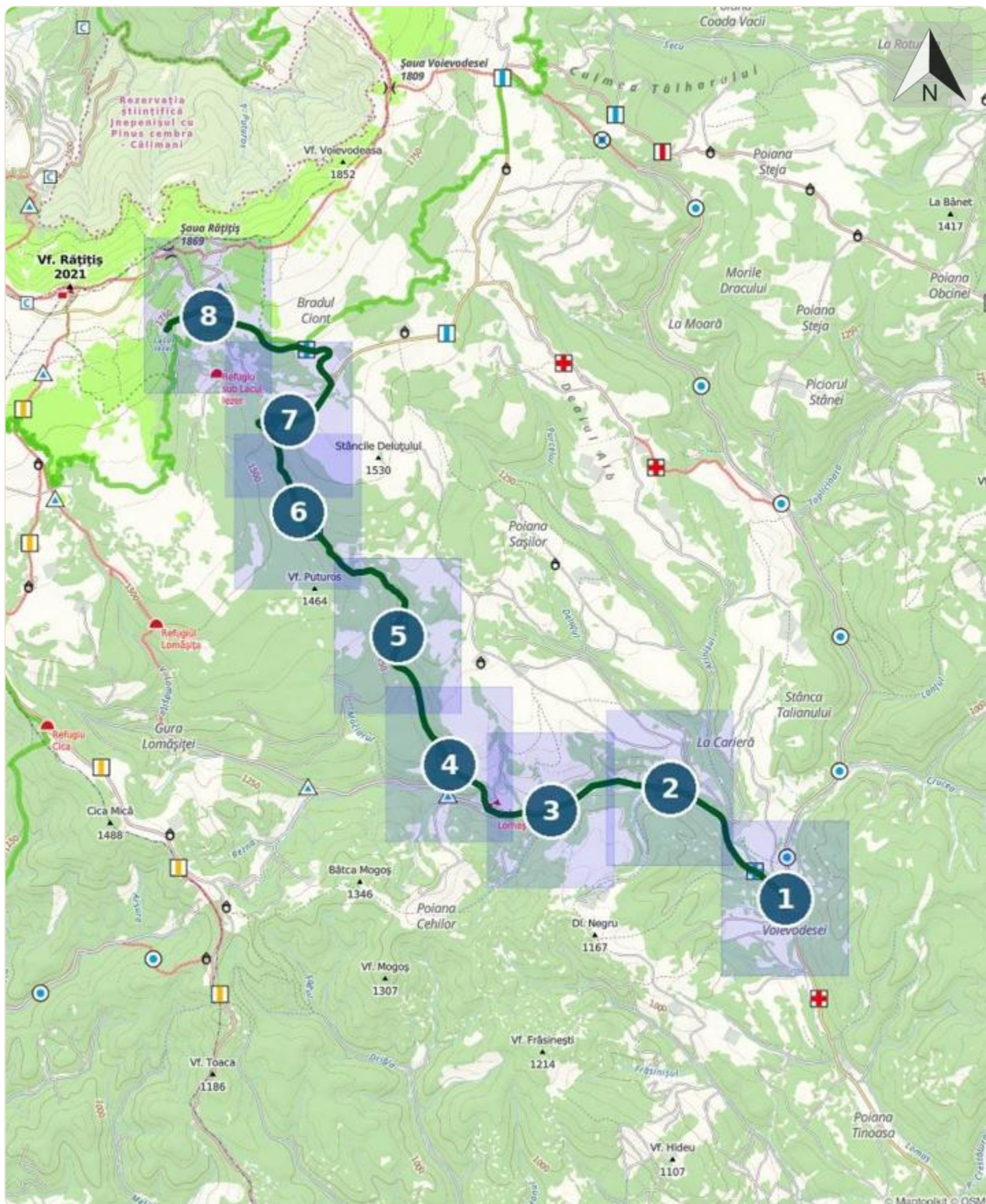
Indicații de parcurs

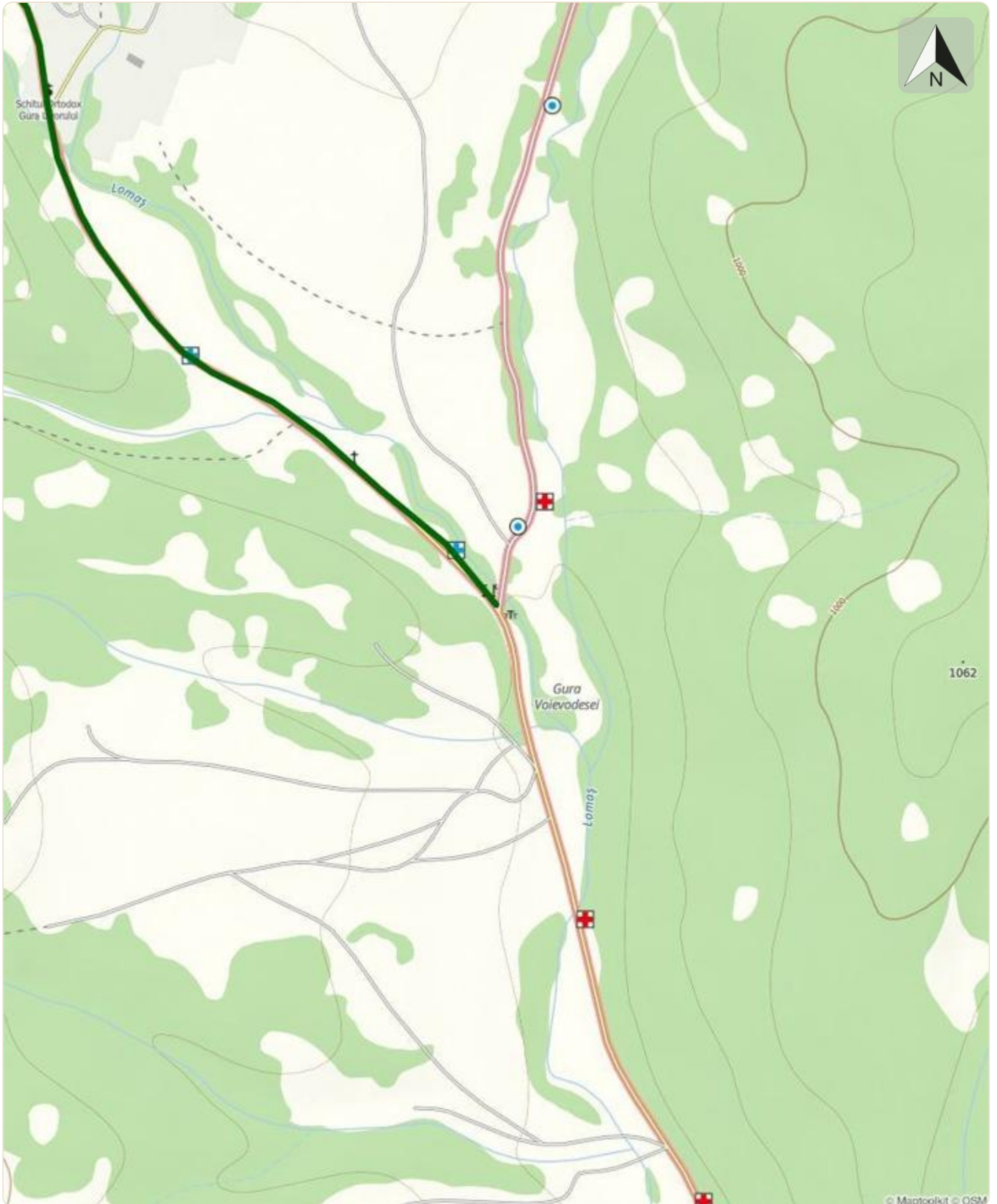
Traseul pornește de la Gura Voievodesei, de la aprox. 870 m altitudine, la km 8 al traseului CR. Traseul urcă pe drum forestier, trecând pe lângă Schitul Gura Izvorului, iar după 4,5 - 5 km ajunge în Poiana Puturosul. Aici se virează dreapta, urcând pe Pârâul Puturos, pe lângă Cabana Lomaș. Se continuă pe drum forestier pentru 7,5 km până la partea inferioară a Poienii Bradul Ciont, loc unde se intersectează traseul CR și BA. Cele trei trasee merg în comun pentru 2 km, când se ajunge la un izvor cu apă potabilă și un loc de campare. Aici traseul CA face stânga, părăsind celelalte două marcaje. După încă 10 minute se ajunge la Lacul Iezer, la poalele Vârfului Rățițiș, destinația acestui traseu. Lacul Iezer are o suprafață de 0,13 ha și o adâncime între 3 și 5 m.

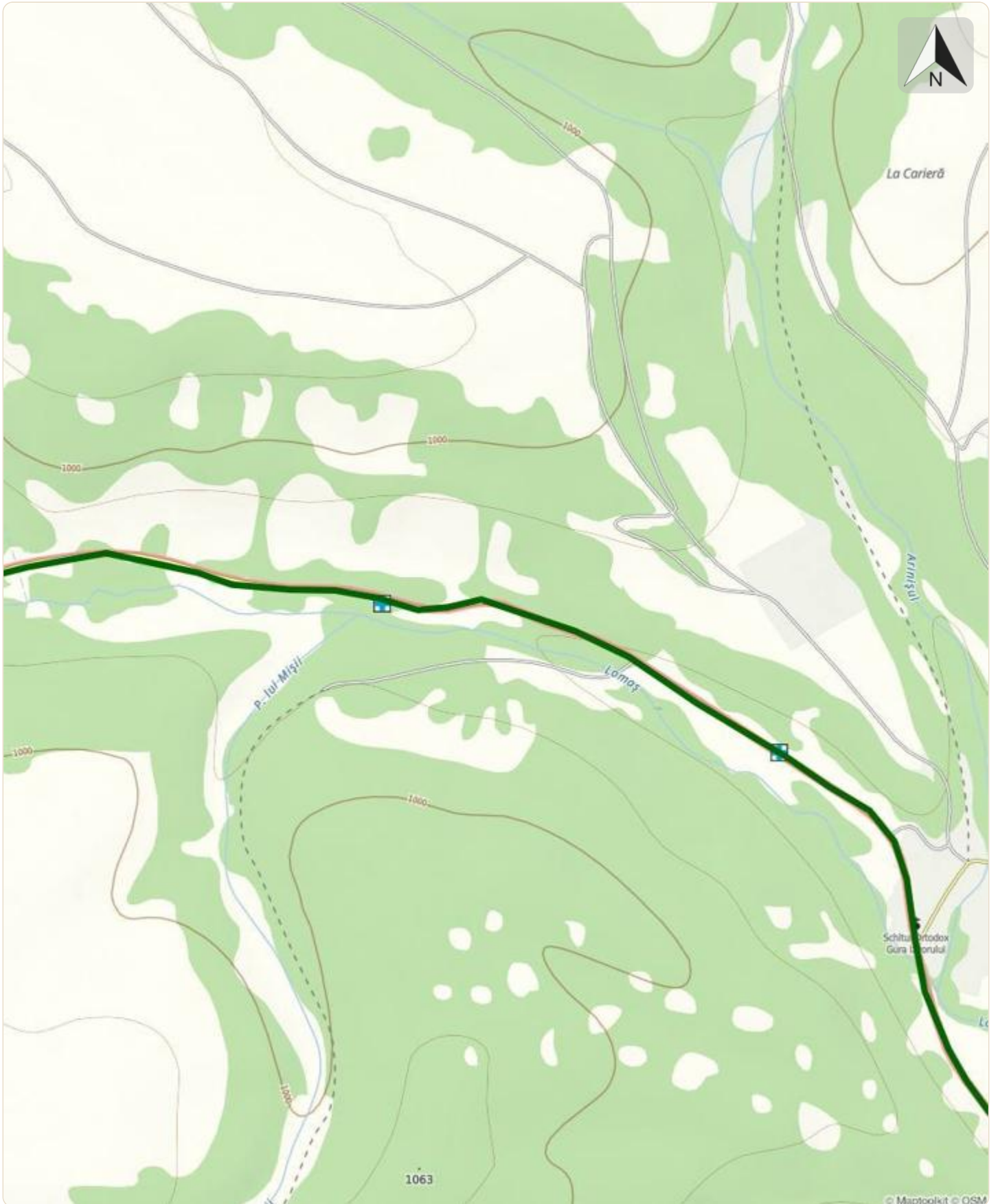
Etape

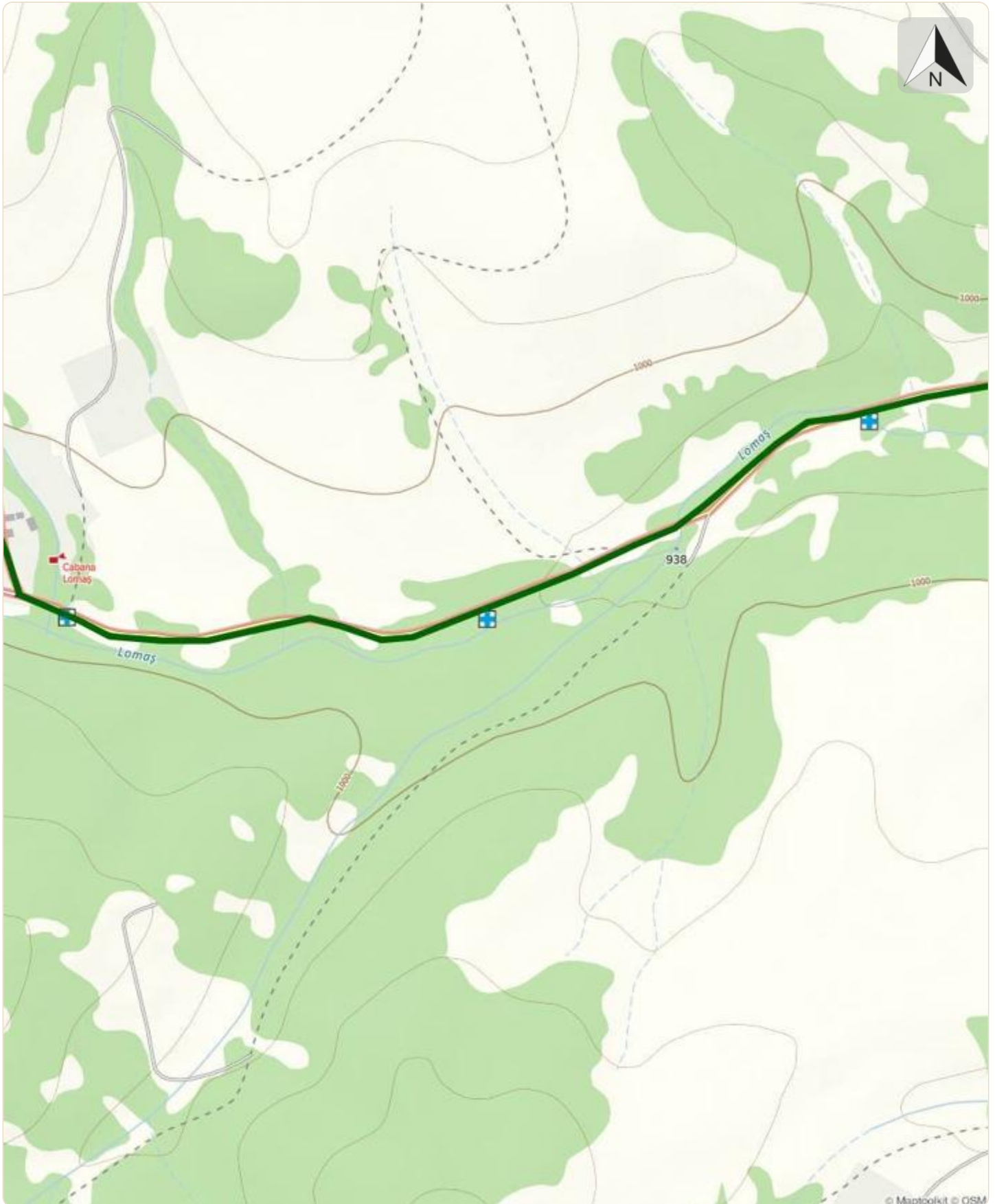
Gura Voivodesei - Poiana Puturosul - Transcălimani - Lacul Iezer

15MN36: Gura Voivodesei - Poiana Puturosul - Lacul Iezer

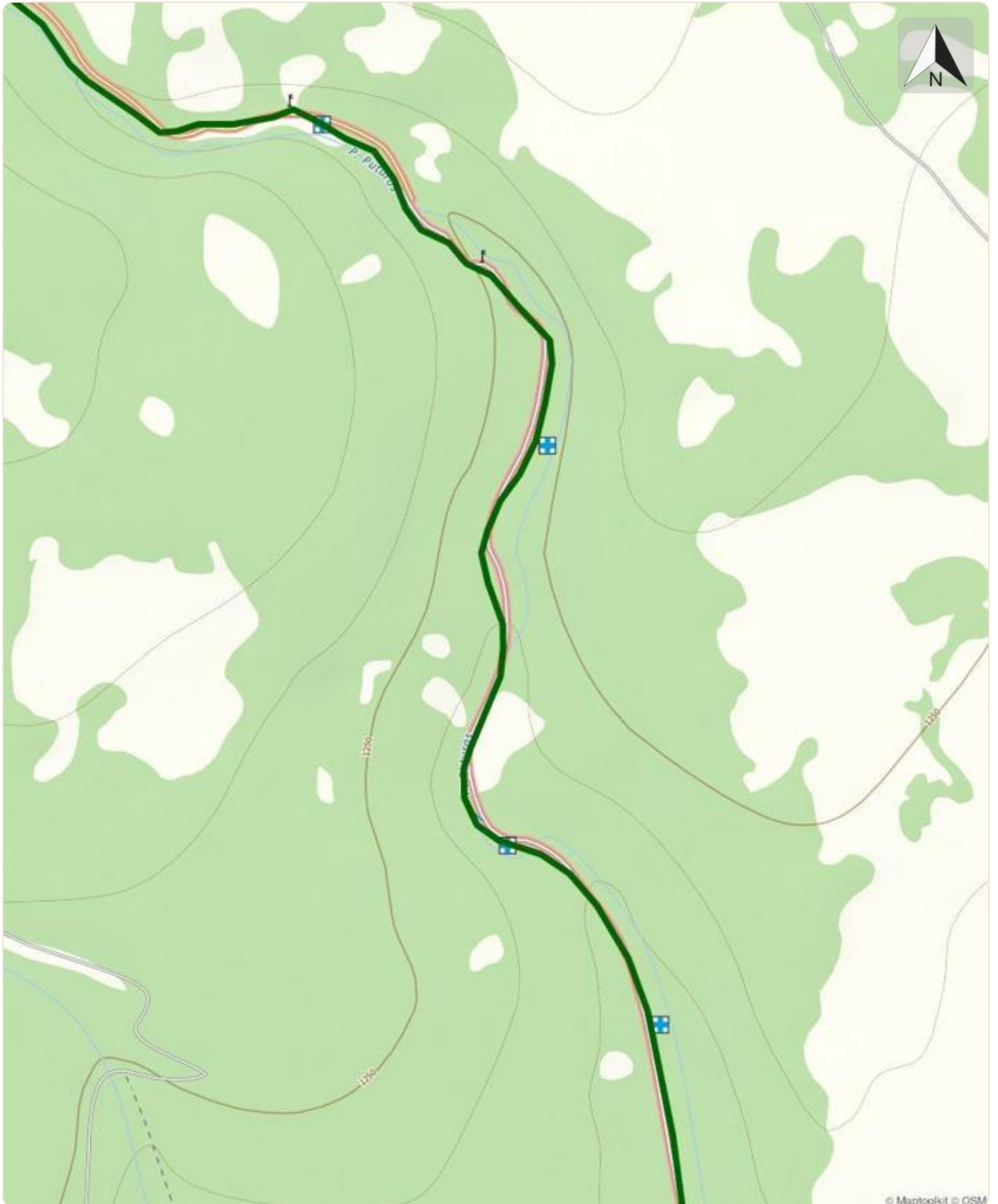












© Maptoolkit © OSM

