

# 05MB07: Gura Humorului - Mănăstirea Humorului - Gura Humorului



CICLISM



Dificultate:  
**mediu**



Distanță:  
**28.0 km**



Durăță:  
**-**



Urcare:  
**1028 m**



Coborâre:  
**1028 m**



Vârf:  
**805 m**



## DETALII TRASEU

**Regiuni** Bucovina Ciclist

**Județe** Suceava

**Sectoare hartă** 12 sectoare

Traseul 7 propune un circuit cicloturistic pe colinele din preajma localității Mănăstirea Humorului, respectiv Obcina Humorului și Obcina Cacica. Un traseu în mare parte pe drumuri de pământ, care poate pune probleme în sezonul umed, pe culmea de deasupra comunei Mănăstirii Humorului.

## Descriere

Traseul 7 face un circuit în zona comunei Mănăstirii Humorului pe Obcina Humorului și pe Obcina Cacica. Un itinerar destul de solicitant, cu peste 1000 m diferențe de nivel, pe 28 km lungime. Altitudine maximă se înregistrează pe Obcina Cacica (805 m) Orașul Gura Humorului este una dintre cele mai importante destinații turistice ale Bucovinei, având ca principală atracție Mănăstirea Voroneț, parte din patrimoniul Mondial UNESCO. Gura Humorului reprezintă o adevărată poartă de acces spre celelalte biserici cu frescă (Humor, Moldovița, Sucevița etc), ca parte dintr-un itinerar cultural - religios deosebit. Pornim din stațiune pe drumul spre Mănăstirea Humorului, apoi facem dreapta pe drumul forestier Varvata care ne urcă aprig în serpentine pe culmea de deasupra centrului comunei Mănăstirii Humorului (Obcina Humorului). Ținem creasta principală, împădurită în totalitate, în direcția Poiana Humor. Coborârea până în localitate o facem pe un drum de pământ care poate pune probleme serioase în perioadele ploioase. Principală atracție, Mănăstirea Humor, parte din patrimoniul UNESCO, este una dintre cele mai vestite ctitorii ale evului mediu bucovinean, datorită picturii exterioare. Din localitate ținem șoseaua principală spre Poiana Micului până la bifurcația spre satul Pleșa, unde începem urcarea spre centrul satului, loc frumos de belvedere spre Mănăstirea Humorului și Cacica. Din partea de sus a satului, coborâm la dreapta apoi urcăm ușor spre un grup de stânci (Piatra Șoimului) de mică înălțime, sculptate cu figurile lui Isus, Eminescu, Papa Ioan Paul al II lea. Drumul șerpuit duce pe Vf. Călugărița (805 m), altitudinea maximă a Obcinei Cacica, pe care o vom străbate prin pădure de foioase, până pe Vf. Piciorul Înalt (795 m). Suntem ghidați de marcajele Bandă Roșie și avem priveliști frumoase spre V. Moldovei, orașul Gura Humorului și Obcina Voronețului. Mai departe, coborâm la șoseaua principală pe o potecă marcată cu Bandă Roșie, apoi continuăm pe asfalt spre Gura Humorului.

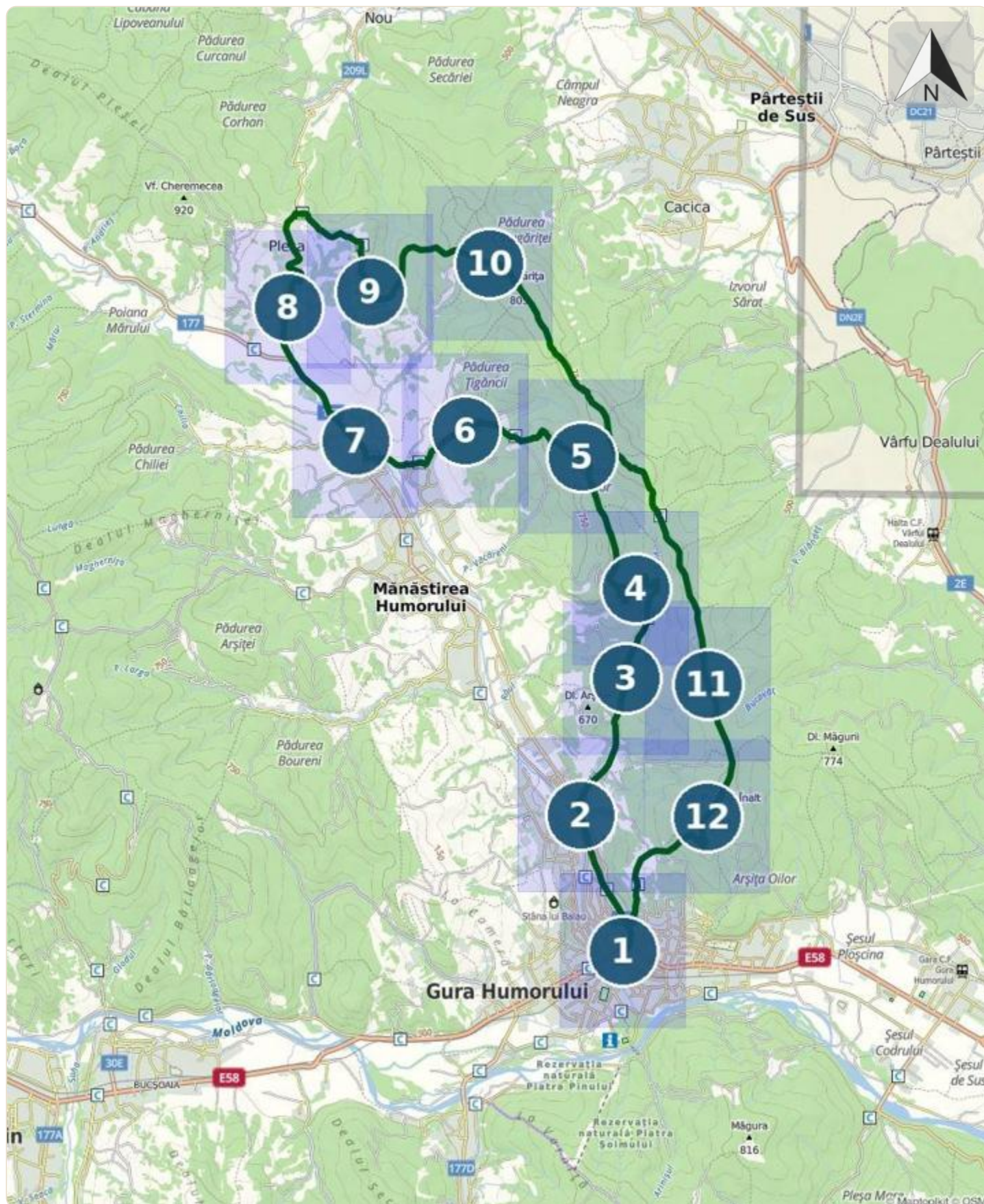
## Indicații de parcurs

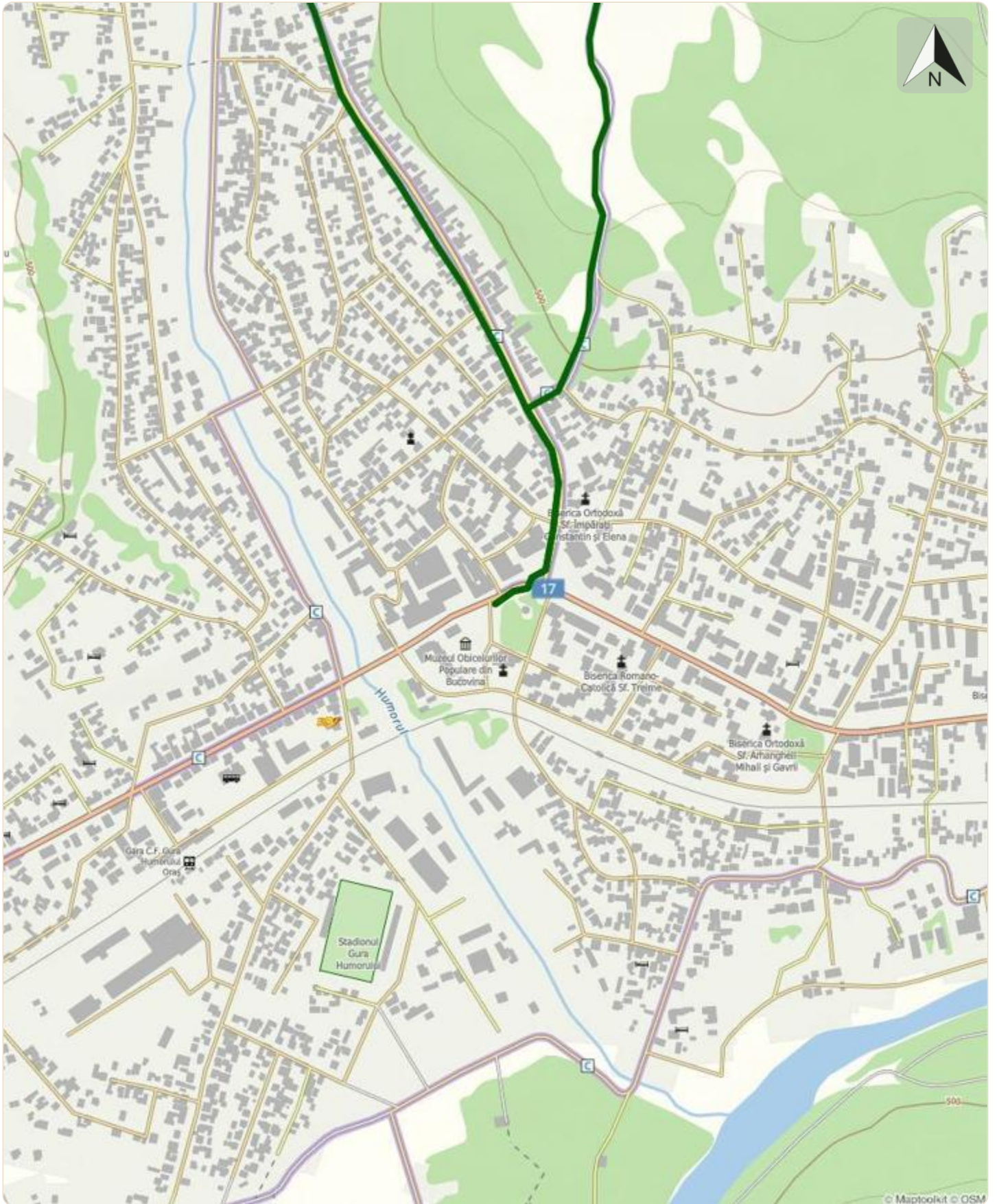
Traseu are punct de plecare parcare Hotelului Best Western din centrul orașului Gura Humorului. Se parcurg aproximativ 1,6 km pe asfalt pe drumul spre Mănăstirea Humorului, după care se merge pe drumul forestier Varvata (din dreapta) 2,6 km, după care urmează o serie de serpentine spre stânga, iar după încă 3 km se ajunge pe culmea de deasupra centrului comunei Mănăstirii Humorului. Zona este împădurită, nu permite decât pe alocuri o orientare corespunzătoare. Coborârea până la primele case are o lungime de 2 km pe un drum forestier care în perioadele ploioase poate pune probleme serioase cicliștilor. Șoseaua principală se întâlnește din nou după 10 km de la plecare din Gura Humorului. Se continuă pe șosea 1,5 km, iar din dreapta indicatorului cu Sat Pleșa, se urmează drumul pietruit, ușor în urcare până în satul Pleșa. Este un loc foarte pitoresc, cu două zone de belvedere spre Mănăstirea Humorului (est) și Cacica - Solonețul Nou (nord). Punctul maxim al satului coincide cu intersecția din care se face un viraj la dreapta în ușoară coborâre de 1 km apoi o urcare pe liziera pădurii ce rămâne în stânga. Se trece pe lângă un grup de stânci (Piatra Șoimului) de mică înălțime pe care un localnic a sculptat mai multe figuri : Isus, Eminescu, Papa Ioan Paul al II lea. Se ajunge după 2,5 km de la ultima urcare pe Vf. Călugărița (805 m.) Următorii 8 km se desfășoară doar prin pădure de foioase alternând perioadele de urcare cu cele de coborâre, până pe Vf. Piciorul Înalt (795 m). Ultimii 2 km sunt de coborâre pe versant estic și apoi sud-estic, ajungând în șoseaua principală ce ne conduce spre centrul orașului Gura Humorului.

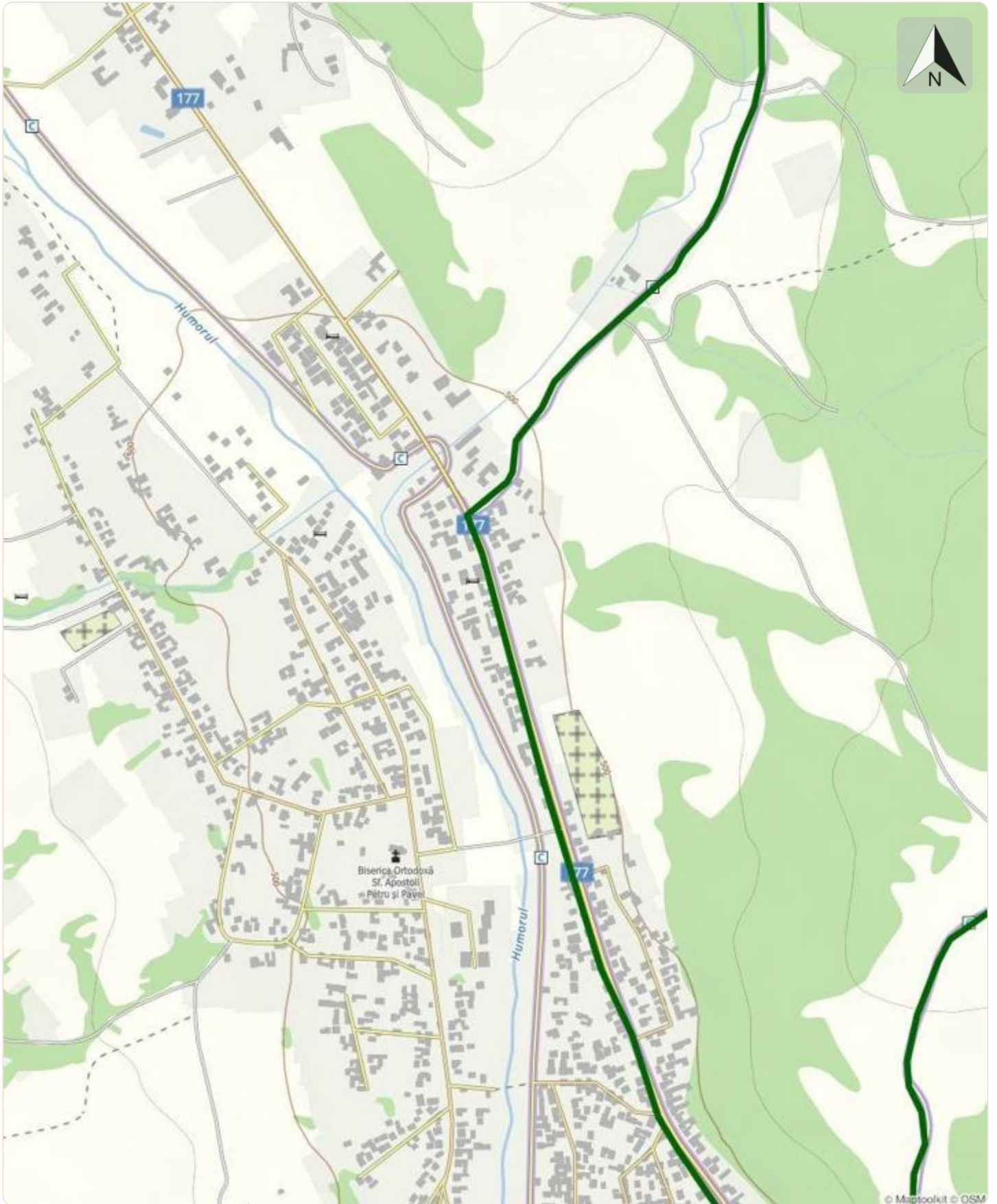
## Etape

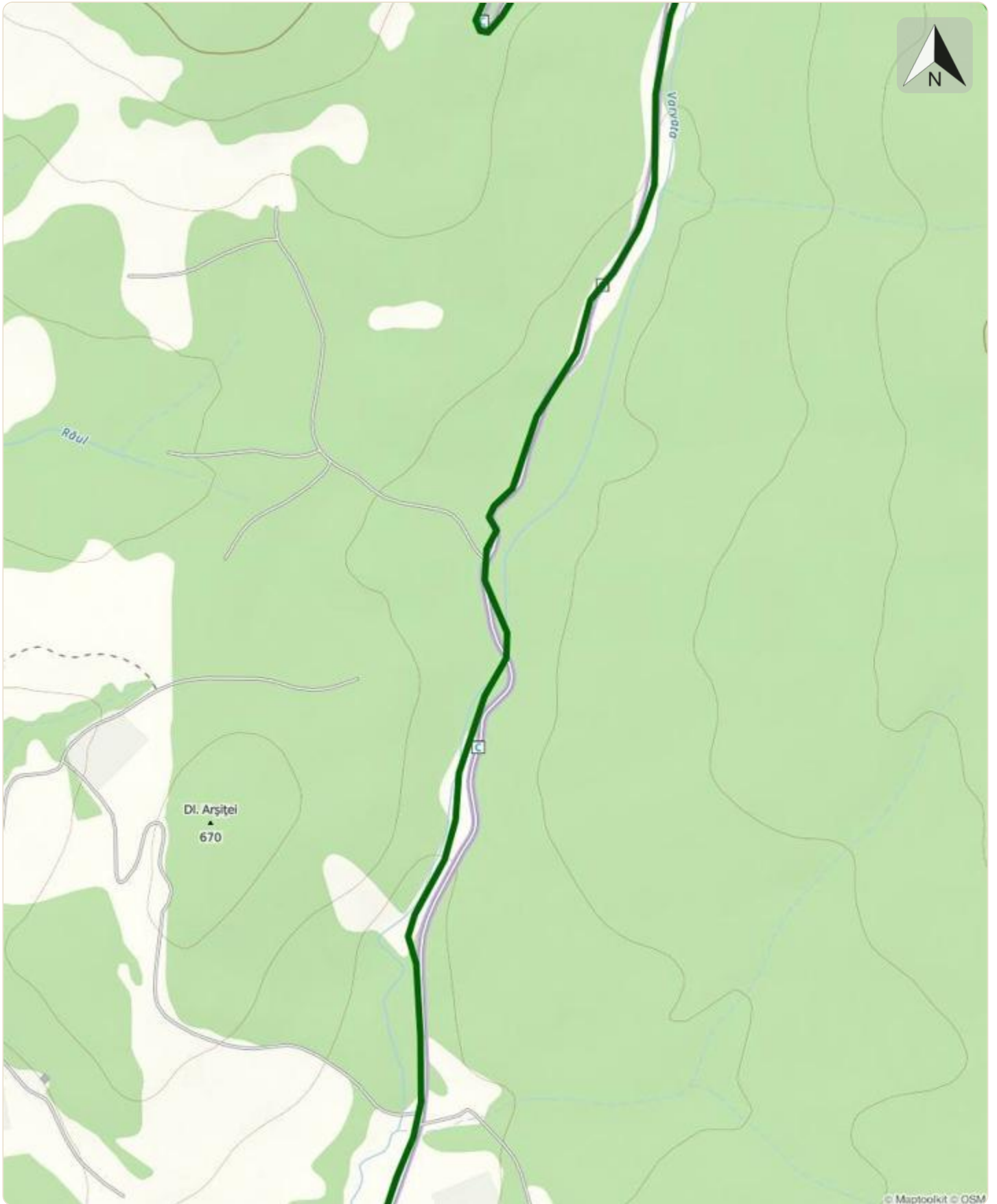
Gura Humorului - Pârâul Varvata - Poiana Humor - Mănăstirea Humorului - Pleșa - Vârful Călugărița - Gura Humorului

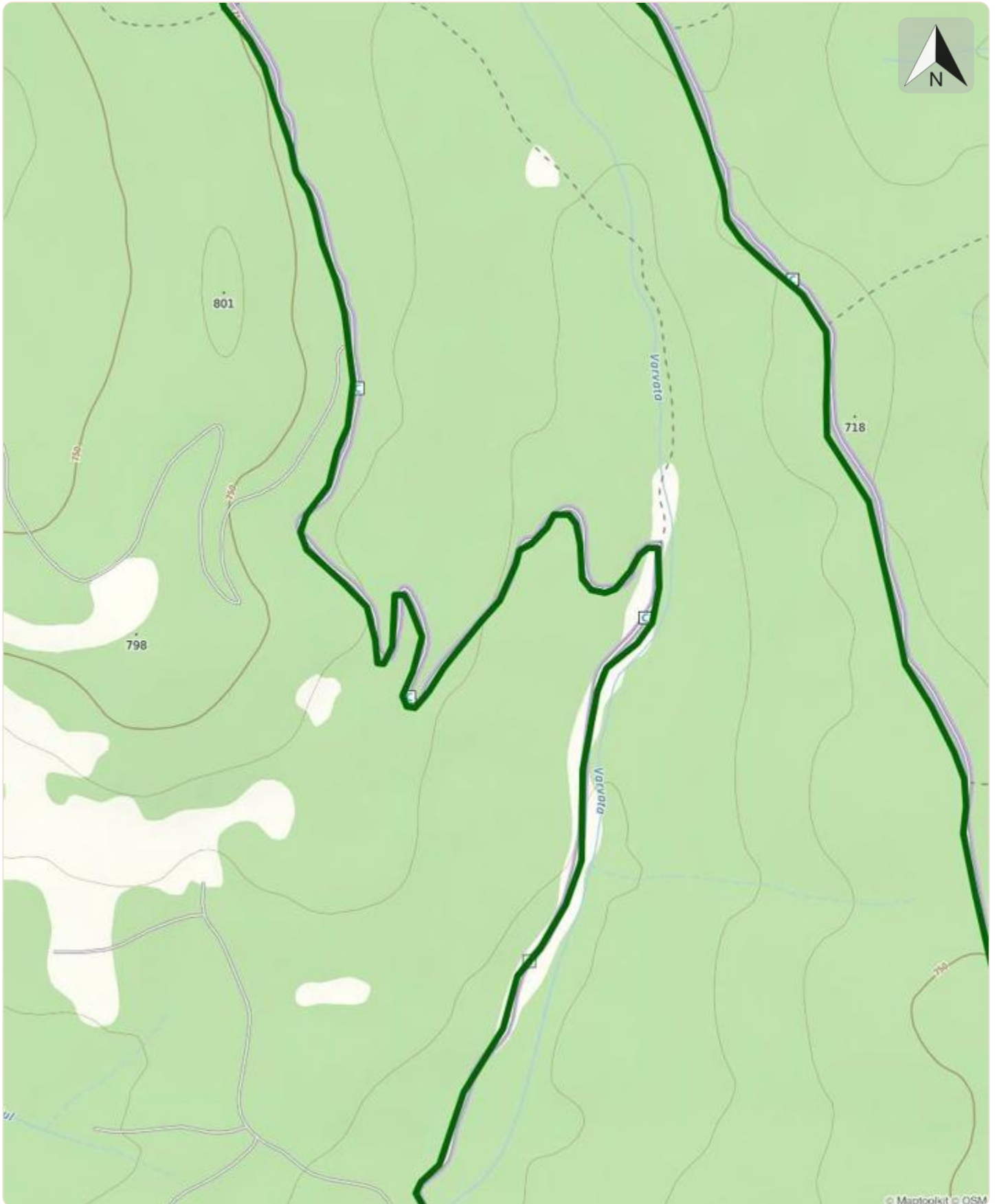
05MB07: Gura Humorului - Mănăstirea Humorului - Gura Humorului











© Maptoolkit © OSM

