

02MB30: Gîrnic - Ravensca - Sichevița - Gîrnic



CICLISM



Dificultate:
mediu



Distanță:
39.3 km



Durăta:
-



Urcare:
1470 m



Coborâre:
1472 m



Vârf:
752 m



DETALII TRASEU

Regiuni Banat Ciclist

Județe Caraș-Severin

Sectoare hartă 18 sectoare

Traseul 30 propune un circuit frumos peste înălțimile Munților Almăjului între satele cehești din Banat (Gârnic - Ravensca - Sichevîța) și Dunăre. Folosim drumuri de piatră care ne pun la încercare suspensiile și tehnica. Priveliști frumoase spre Munții Aninei și spre Defileul Dunării + oportunitatea de a vizita ansamblul de mori de apă din Sichevîța.

Descriere

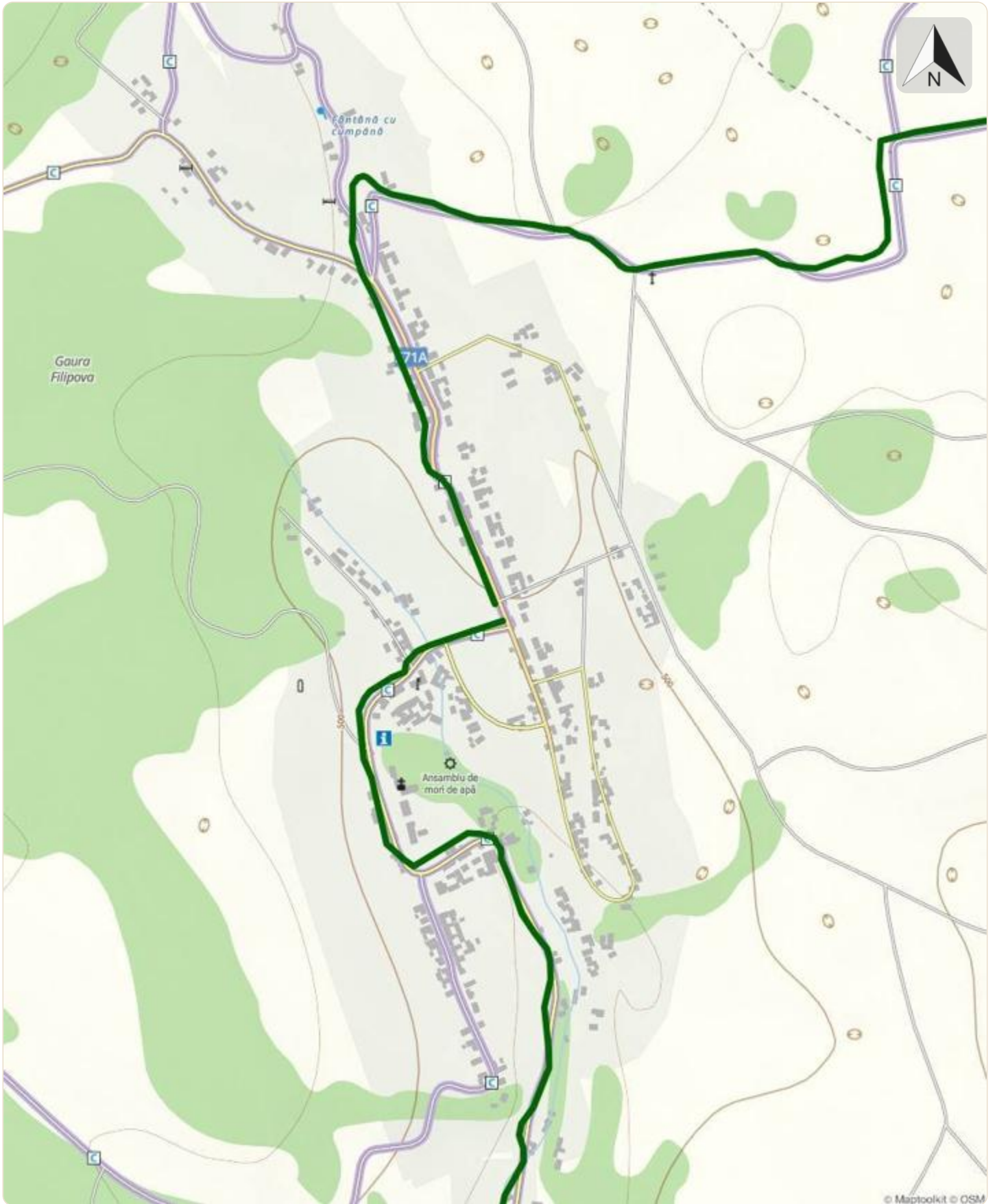
Acest traseu este un circuit interesant în zona satelor cehești din Banat, cu tradiție în agroturism și fabricarea varului. Un parcurs antrenant, cu aprox. 3000 m diferențe de nivel, pe cca. 40 km. Alt. max. se înregistrează în satul Ravensca (752 m). Puțini știu că Banatul are în apropiere de Clisura Dunării câteva sate cehești care au reușit să treacă proba timpului, să-și păstreze limba și să rămână autentice timp de sute de ani. Gârnic e cel mai mare dintre cele șase sate unde cehii sunt majoritari, deși sunt mai puțini de la an la an. Tot în Gârnic există câteva mori de apă, vechi de sute de ani, care deși funcționale, nu prea mai macină, dar atrag turiști. La Gârnic ajung anual în jur de 6000 de turiști, majoritatea cehi. Mulți dintre ei și-au cumpărat case de vacanță în Gârnic și în celelalte cinci sate cehești: Sfânta Elena, Ravensca, Bigăr, Eibenthal sau Șumița (sursa). Așadar, pornim din Cârnic spre Ravensca, un sat de munte așezat pe culmea dealurilor, parte din comuna Sichevîța, una dintre cele mai vechi așezări din Clisura Dunării, la hotarul dintre Munții Locvei și Munții Almăjului. Traversăm păduri de fag cu o biodiversitate importantă și ajungem la Ravensca, cel mai mic sat din salba satelor cehești din Banat, unde cei care nu au emigrat în Cehia, se ocupă cu agroturismul și fabricarea varului. Ravensca este puțin cunoscută de români, dar reprezintă o bijuterie turistică pentru cehi. Simțul artizanal și bunul gust contrastează teribil cu pustietatea locului (sursa). Nu trebuie ratată nici Moara cu bușniță a lui Brăilă (Macu) din Liborajdea. Vălaiele sau „bușnițele”, cum le spun localnicii, sunt precursorii mașinilor de spălat, în care țesăturile de lână sau de in se spală într-o pâlnie. Prin căderea apei și orientarea laterală a jetului de apă, se creează curenți turbionari în interior și se realizează spălarea. Din Ravensca coborâm la Dunăre pâna la Sichevîța, pe coama golașă ce leagă cele 2 localități. Locurile de belvedere oferă peisaje frumoase spre Munții Aninei și spre Defileul Dunării. Sichevîța oferă o experiență unică: case tradiționale și mâncare ca la țară. A rămas un sat bănățean tradițional, cu una dintre cele mai căutate atracții turistice tradiționale ale Clisurii Dunării: Ansamblul de mori cu ciutură și butoni din Sichevîța (sursa)

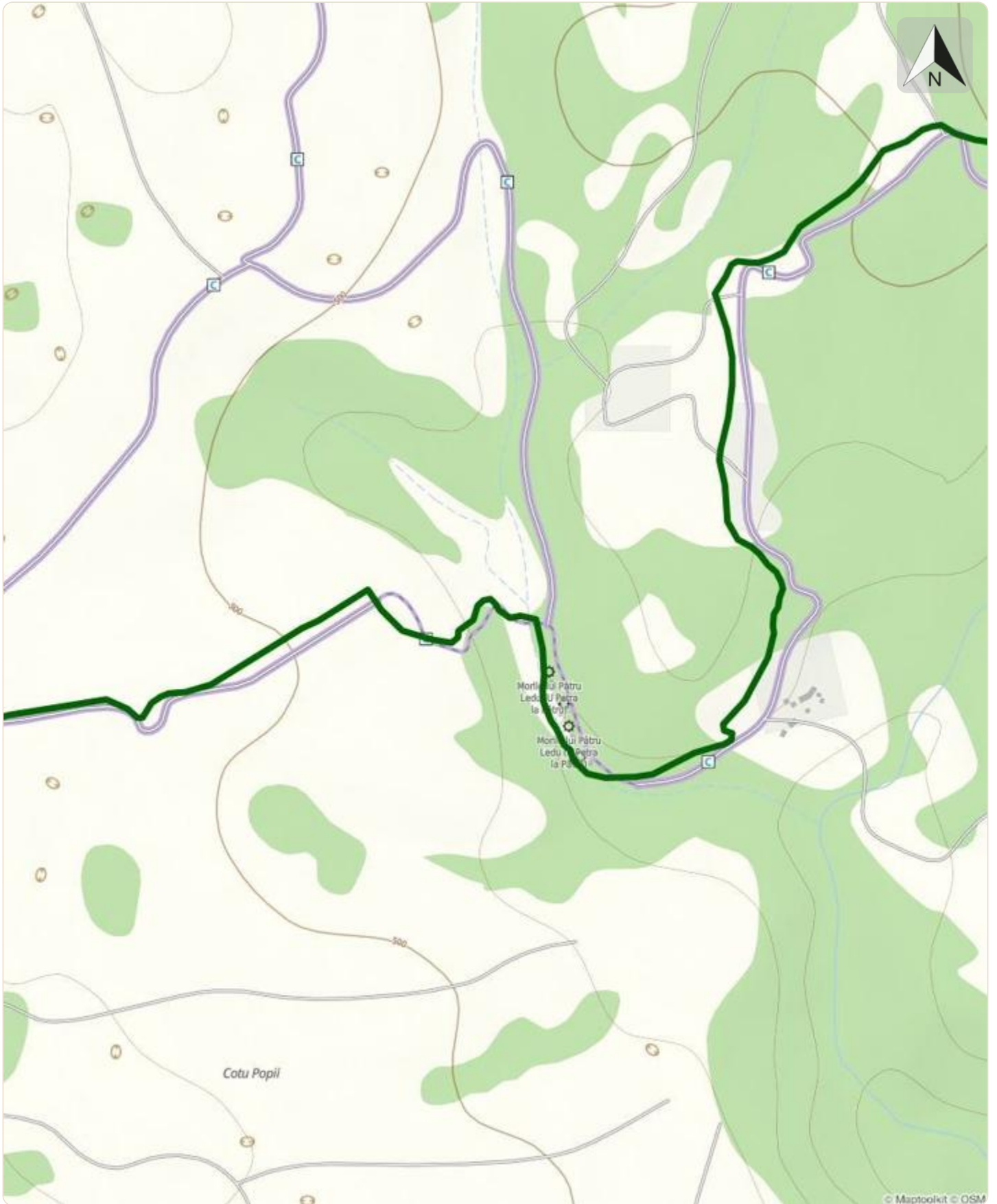
Indicații de parcurs

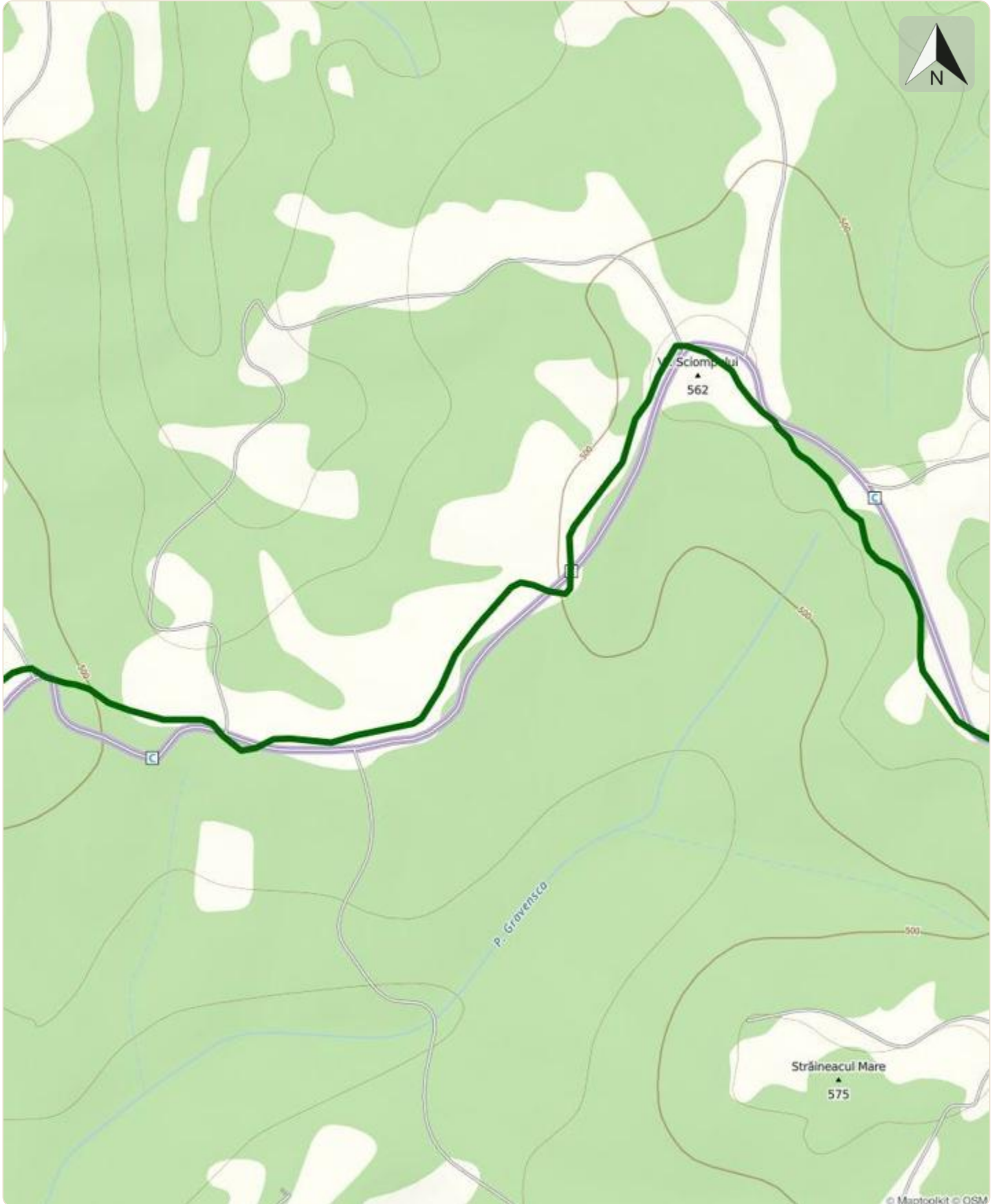
Gârnic este unul dintre satele cehești din sudul Banatului românesc, pe vremuri zonă de graniță a Imperiului Austro-Ungar. Alături de satele Sfânta Elena, Ravensca, Eibenthal, Bigăr și Sumița, reprezintă locul de așezare a 56 de familii de cehi din Boemia care au ajuns aici în 1826-1828, venind pe Dunare în urma unei hotărâri a conducerii imperiului de a-și popula propriile granițe. Localnicii, de origine cehă în marea lor majoritate, au practicat de-a lungul timpului o agricultură nepoluantă în zonă, ceea ce a conservat bogăția vegetației și a faunei. Pădurile de fag acoperă întinderi mari și adăpostesc multe specii de animale sălbatice. Agricultură este, de altfel, principala ocupație a oamenilor locului, alături de creșterea animalelor, agroturismul și fabricarea varului. Zona este bogată în piatră de calcar, motiv pentru care aici veți găsi nenumărate cuptoare săpate în pământ unde se fabrică varul care este mai apoi distribuit în toată zona Clisurii. Drumurile pline de piatră pun la grea încercare suspensiile, dar și tehnica „rider”-ului. Acest traseu, un circuit de dificultate medie, te duce pe înălțimile Munților Almăjului către Ravensca și coboară la Dunăre pâna la Sichevîța. Peisajul este nemaipomenit pe coama golașă ce leagă cele 2 localități întemeiate de coloniștii cehi. Locurile de belvedere oferă peisaje impresionante spre Munții Aninei și spre Defileul Dunării. La fel ca și la Gârnic, Ravensca, un sat de munte așezat pe culmea dealurilor, a fost creat de Imperiul Austro-Ungar pentru coloniștii din Boemia. Astăzi, puținii localnici, „pemii” care nu au emigrat în Cehia, se ocupă cu agroturismul și agricultura. Aici găsești locuri de cazare care îți oferă o experiență unică: case tradiționale și mâncare ca la țară ... ești într-o altfel de Românie, una cehească.

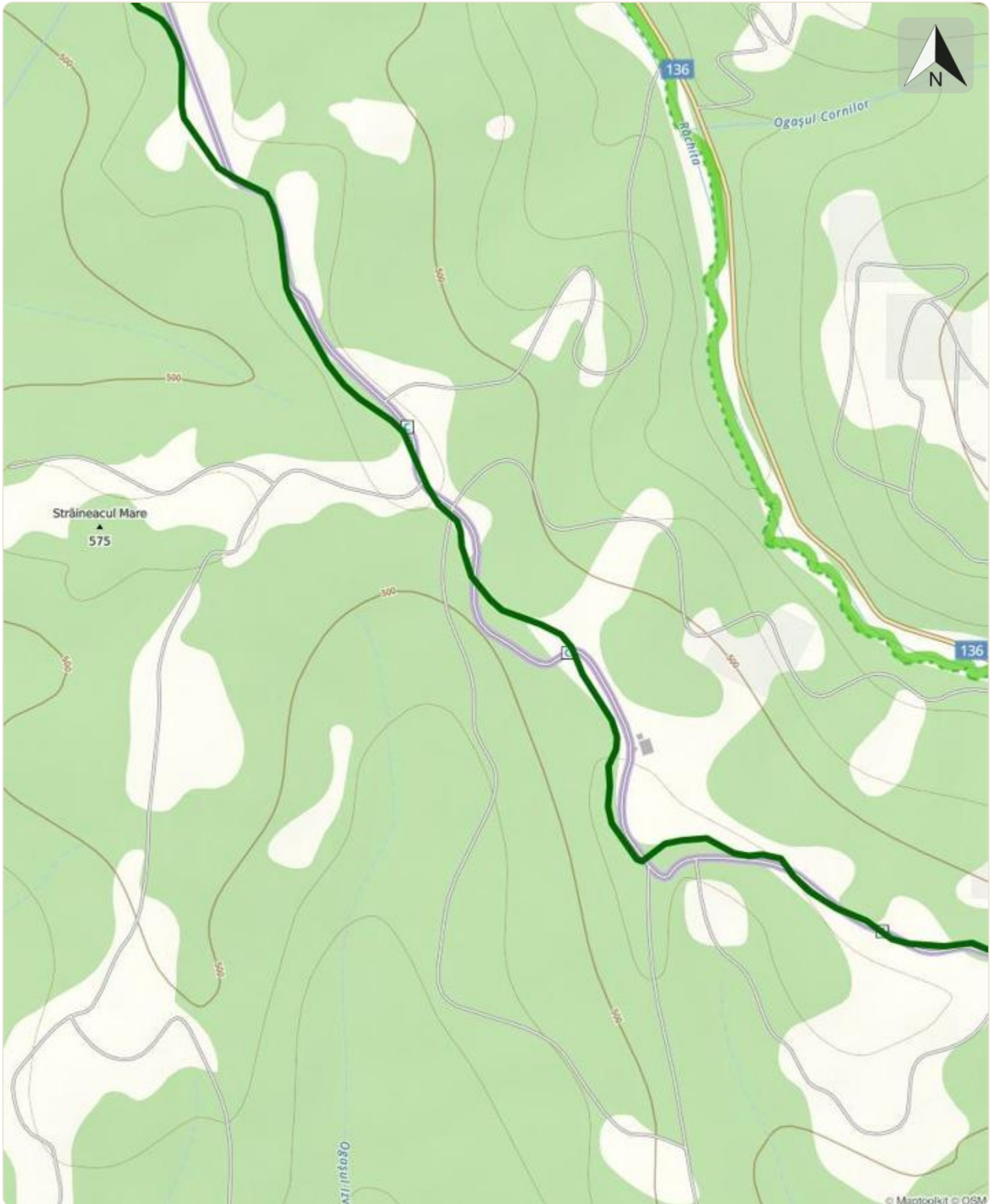
Etape

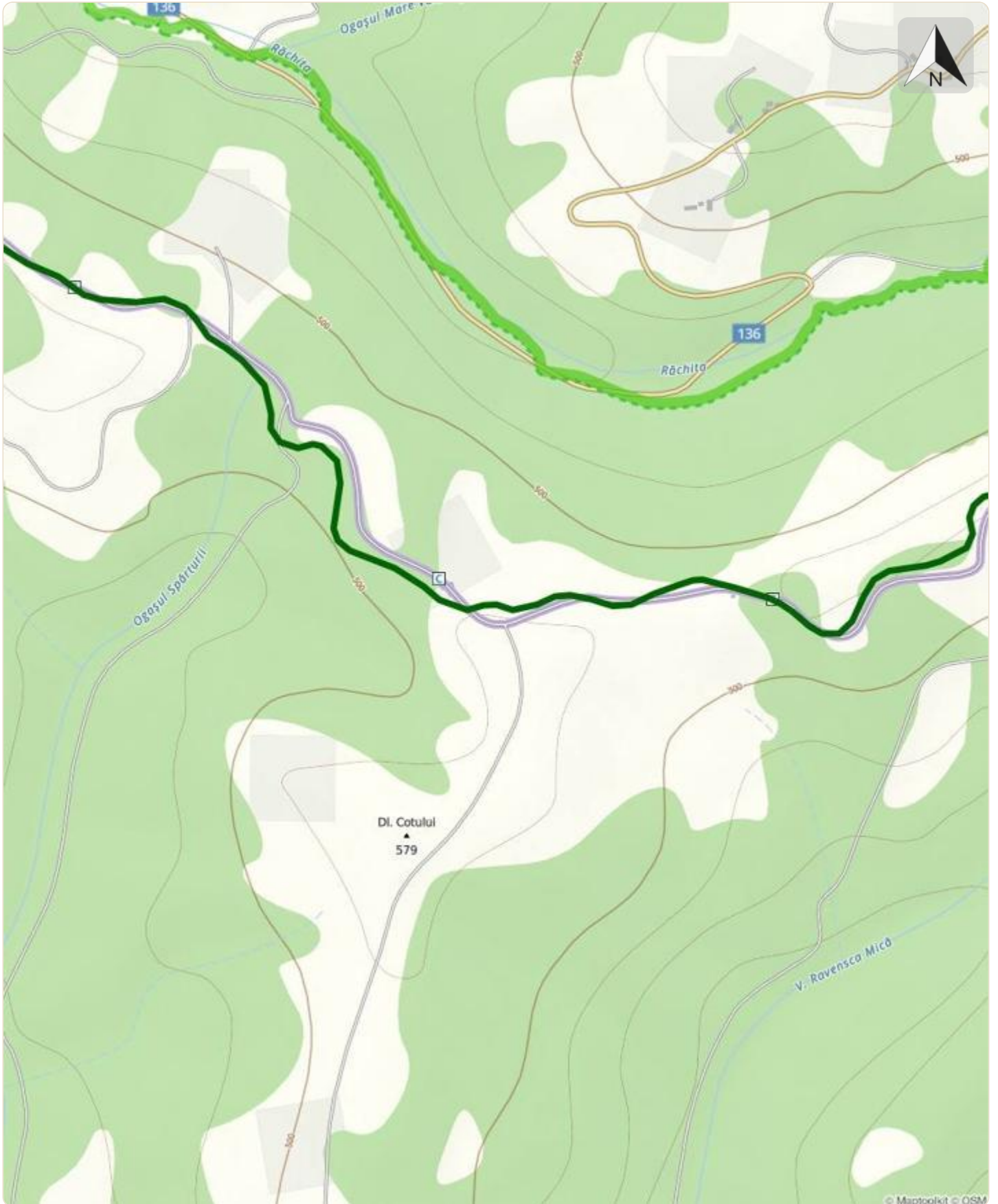
Gîrnic - Ravensca - Sichevița - Gîrnic

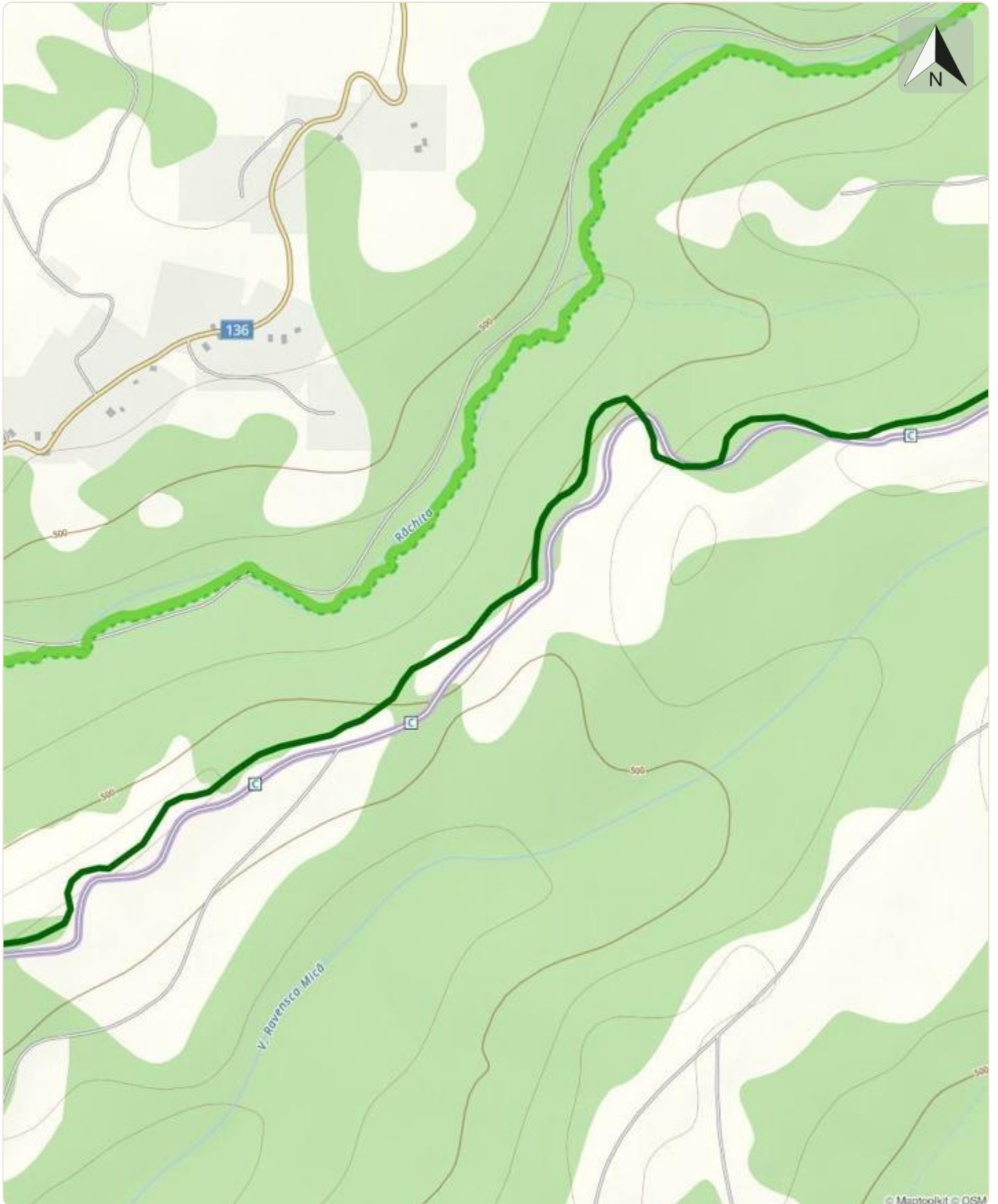


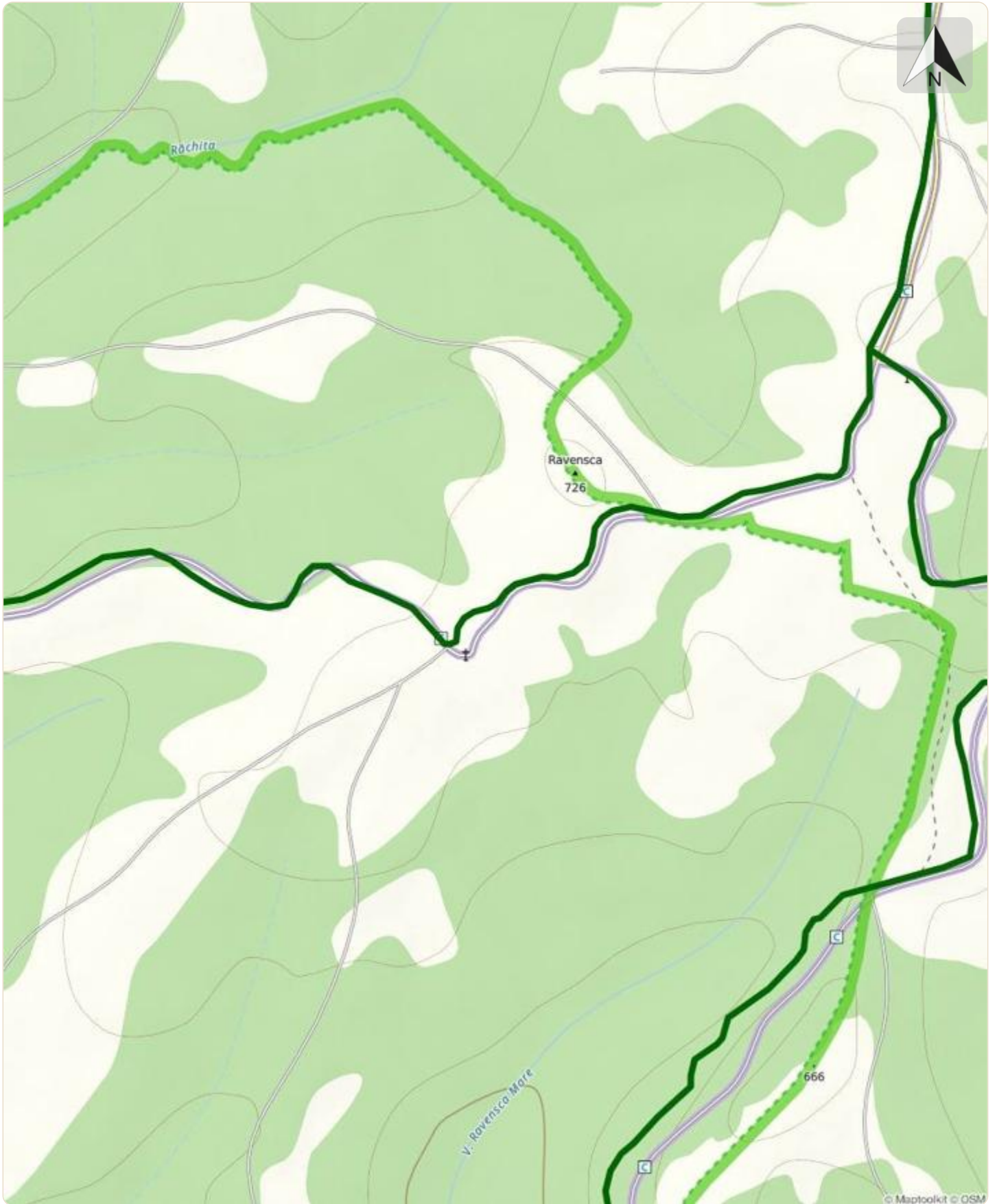


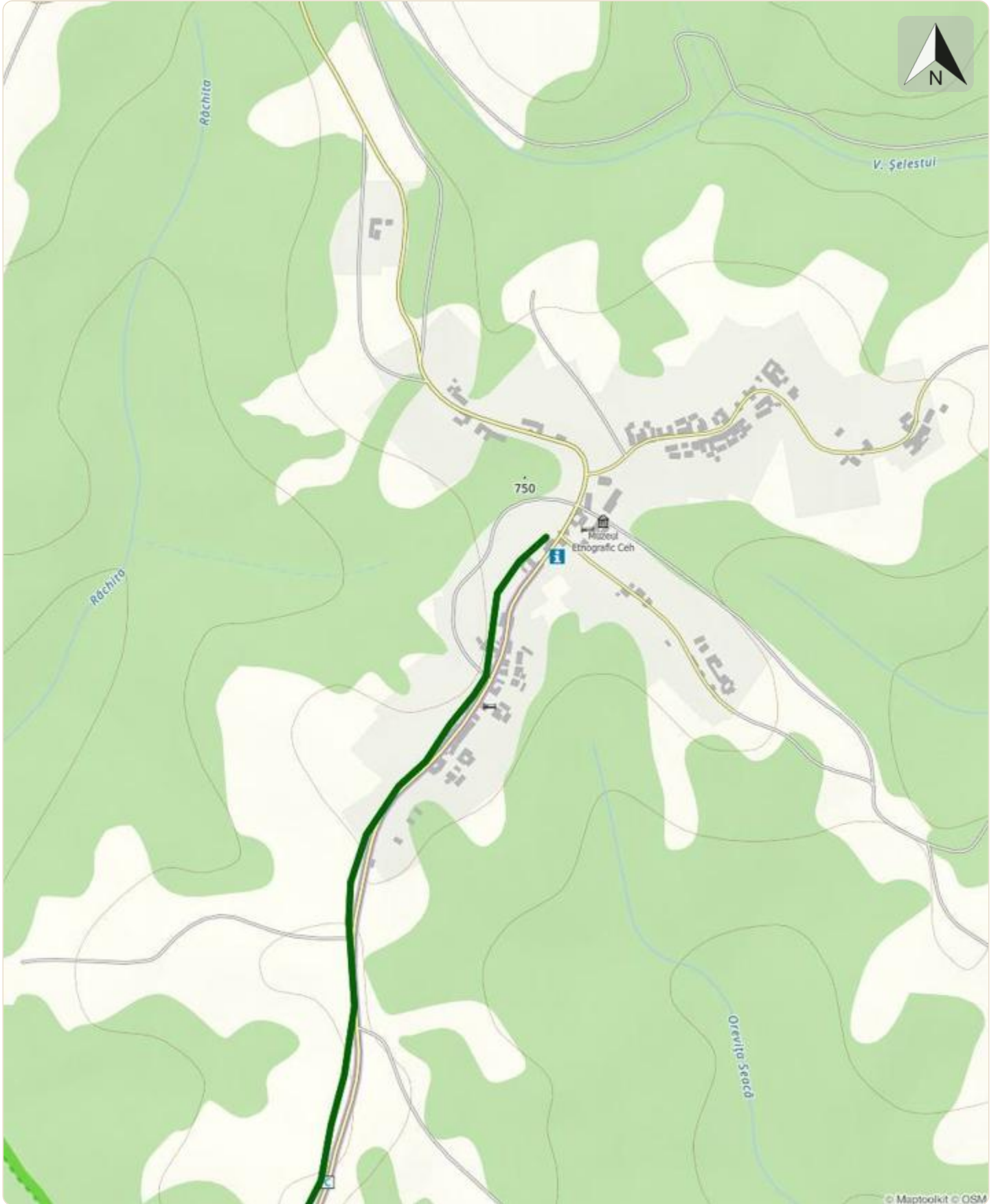


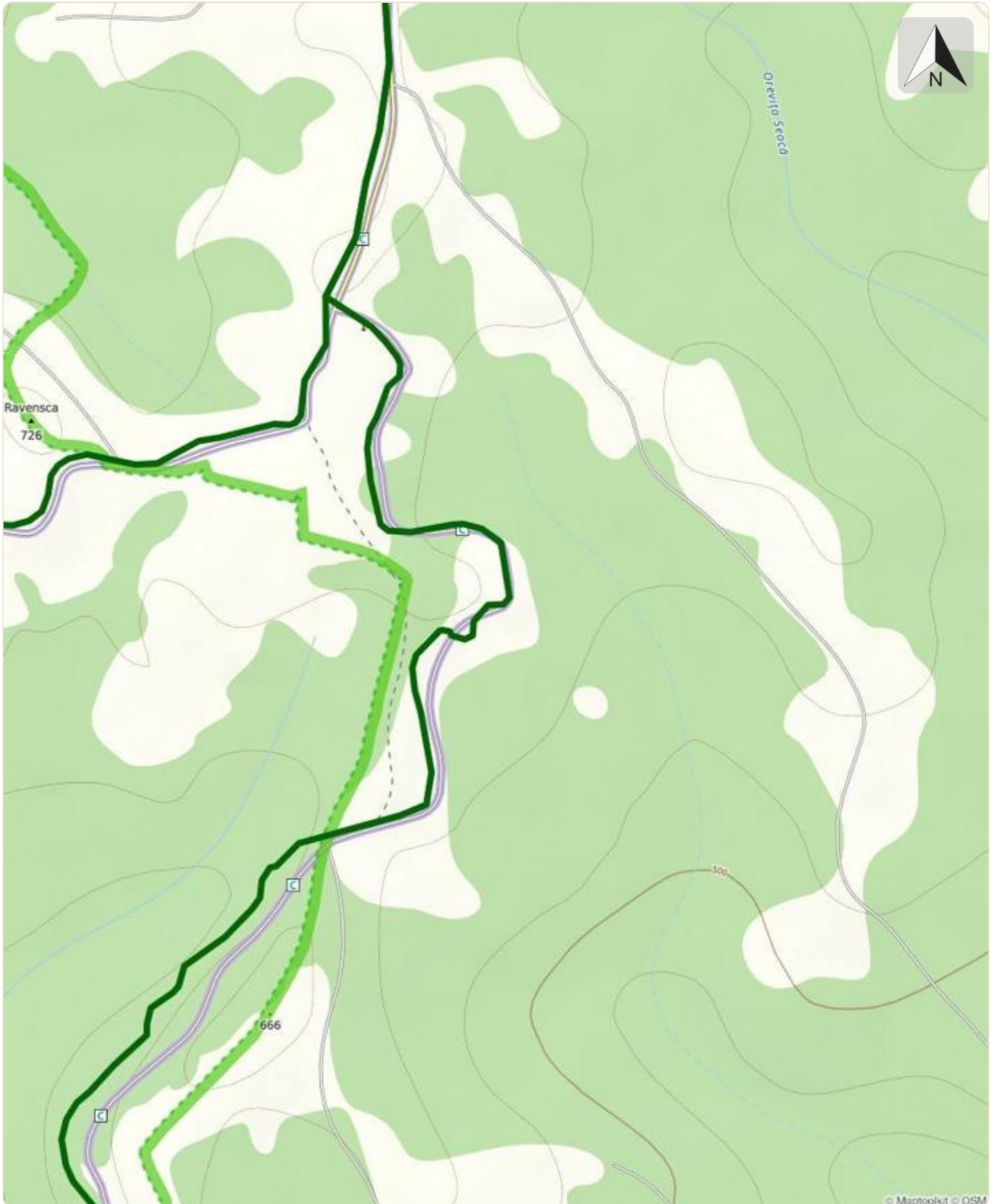


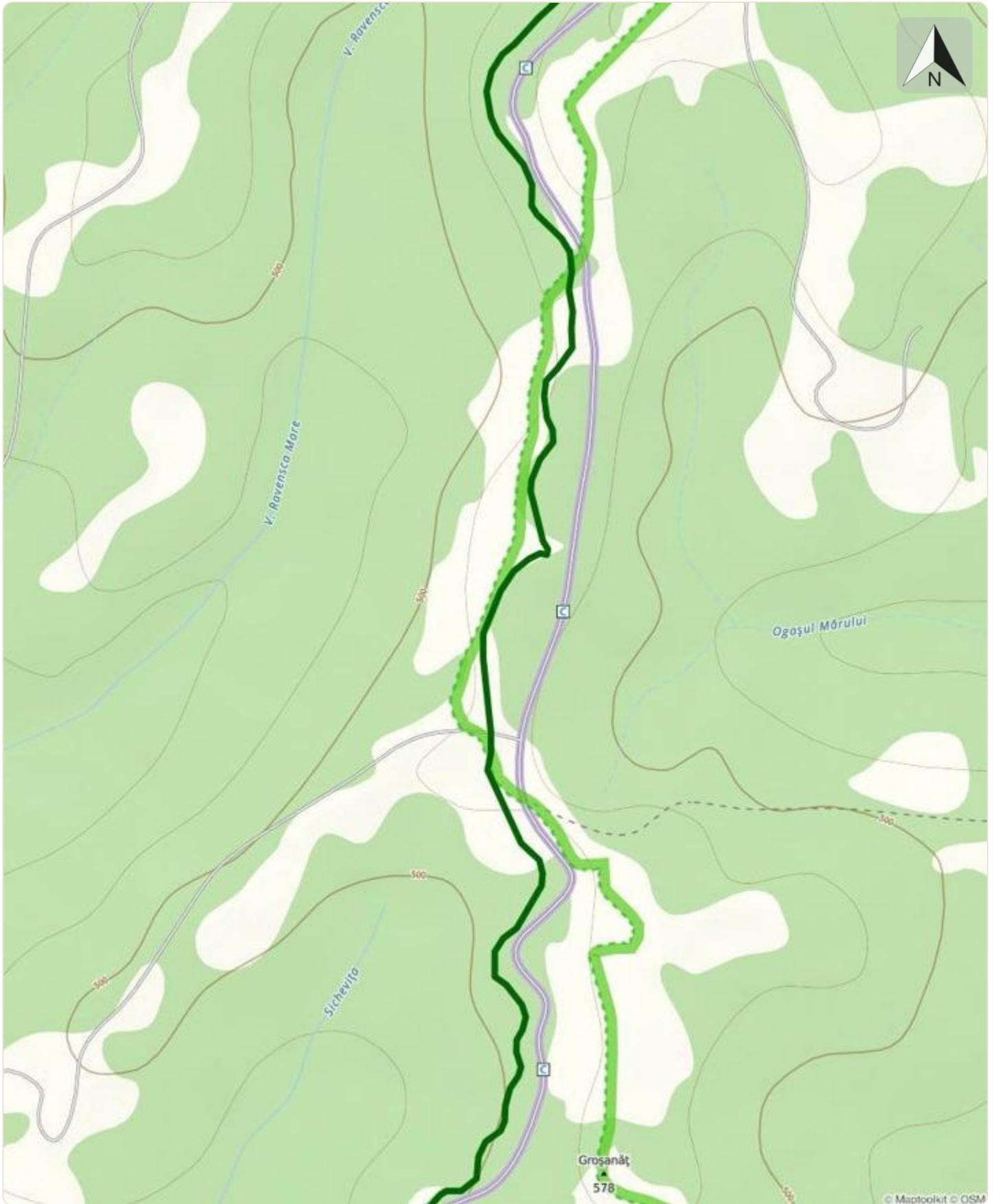


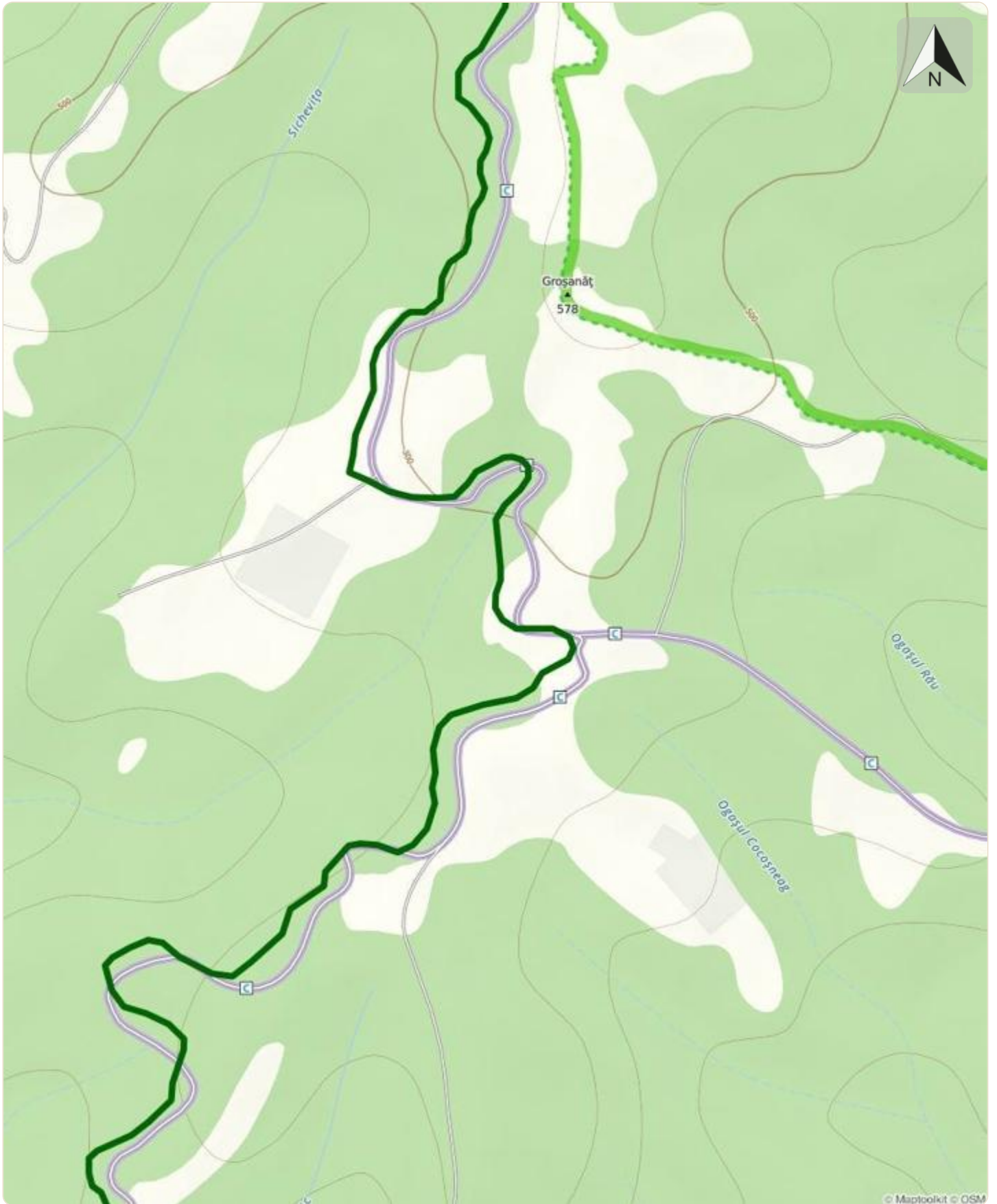


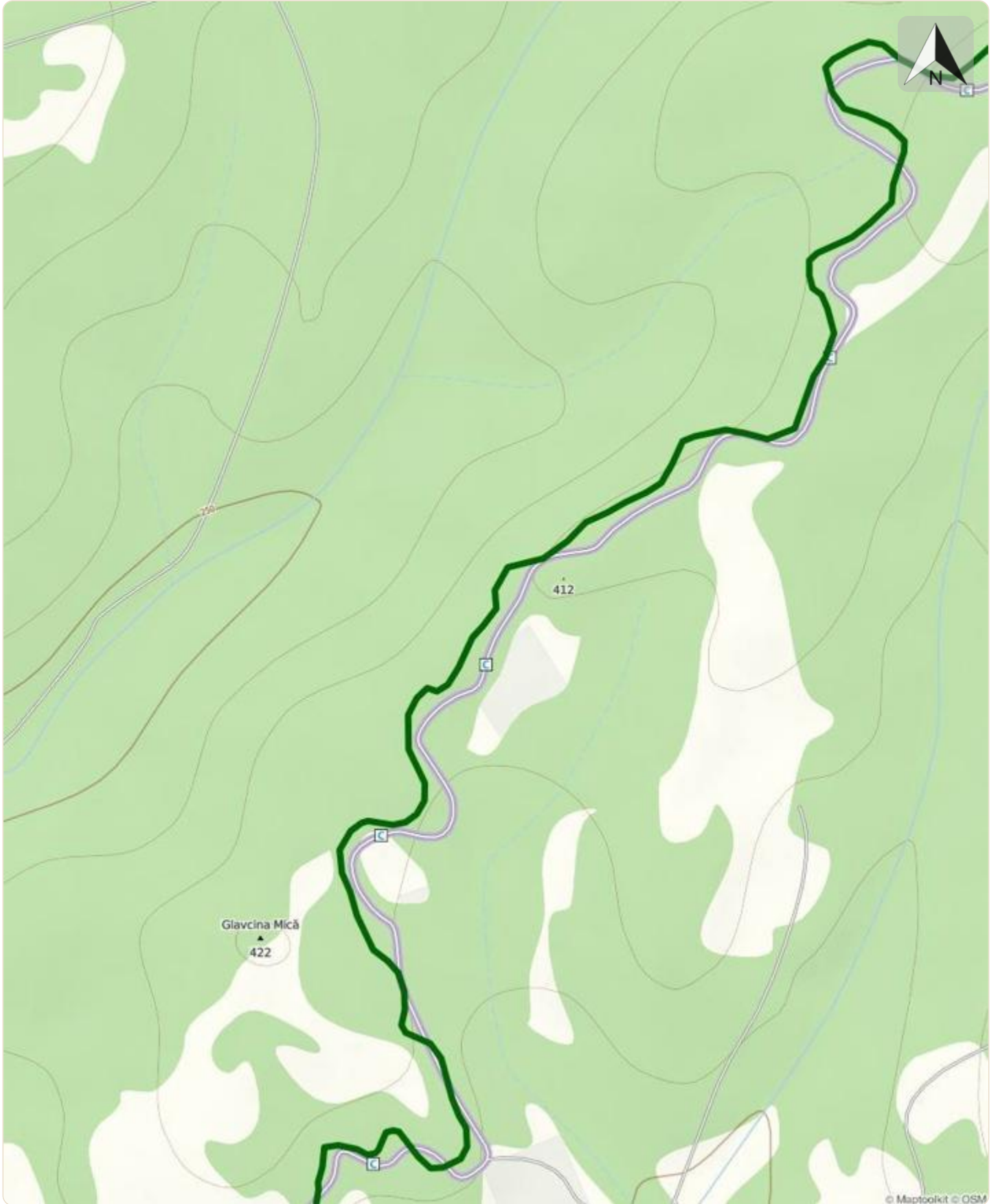


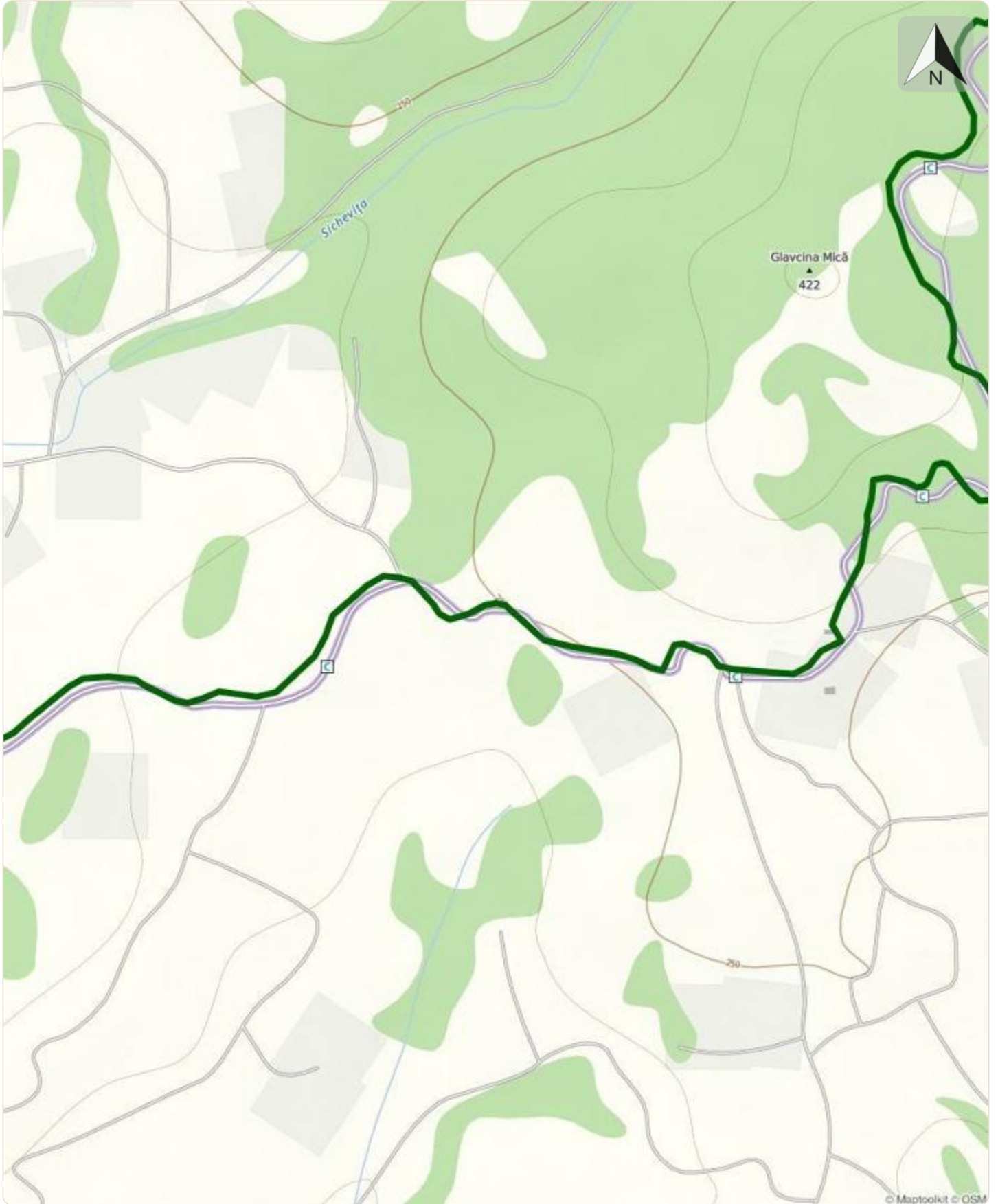


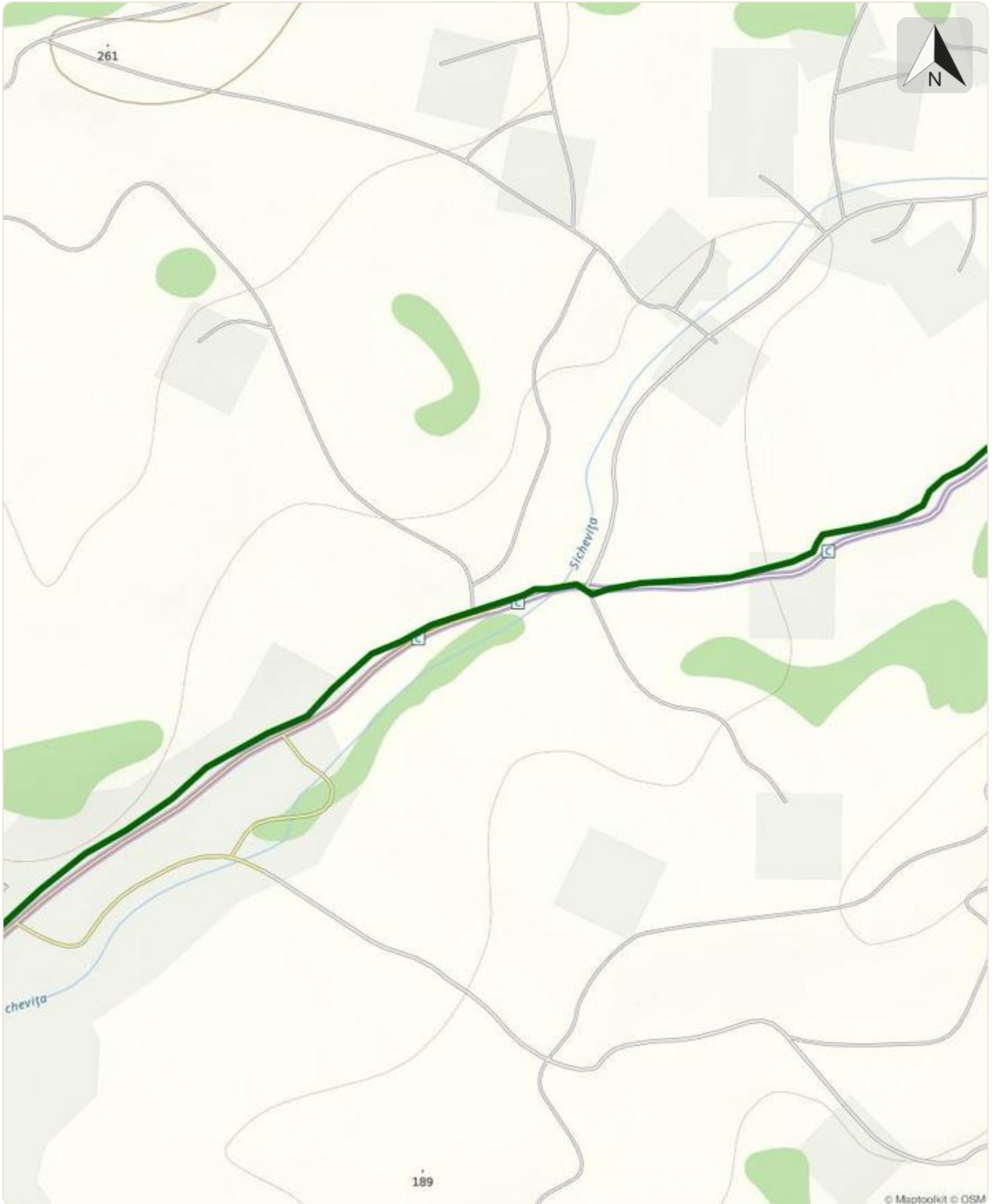


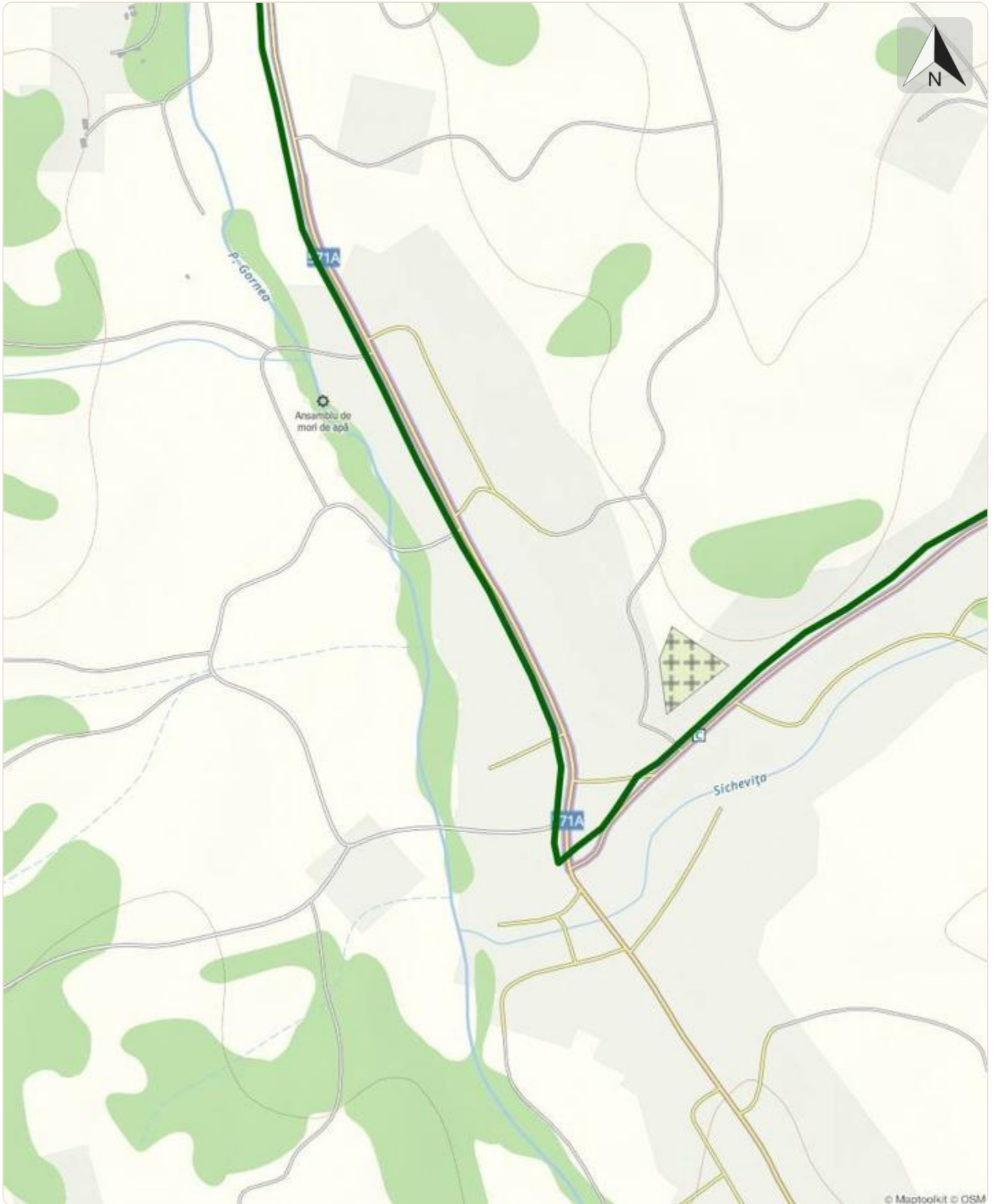




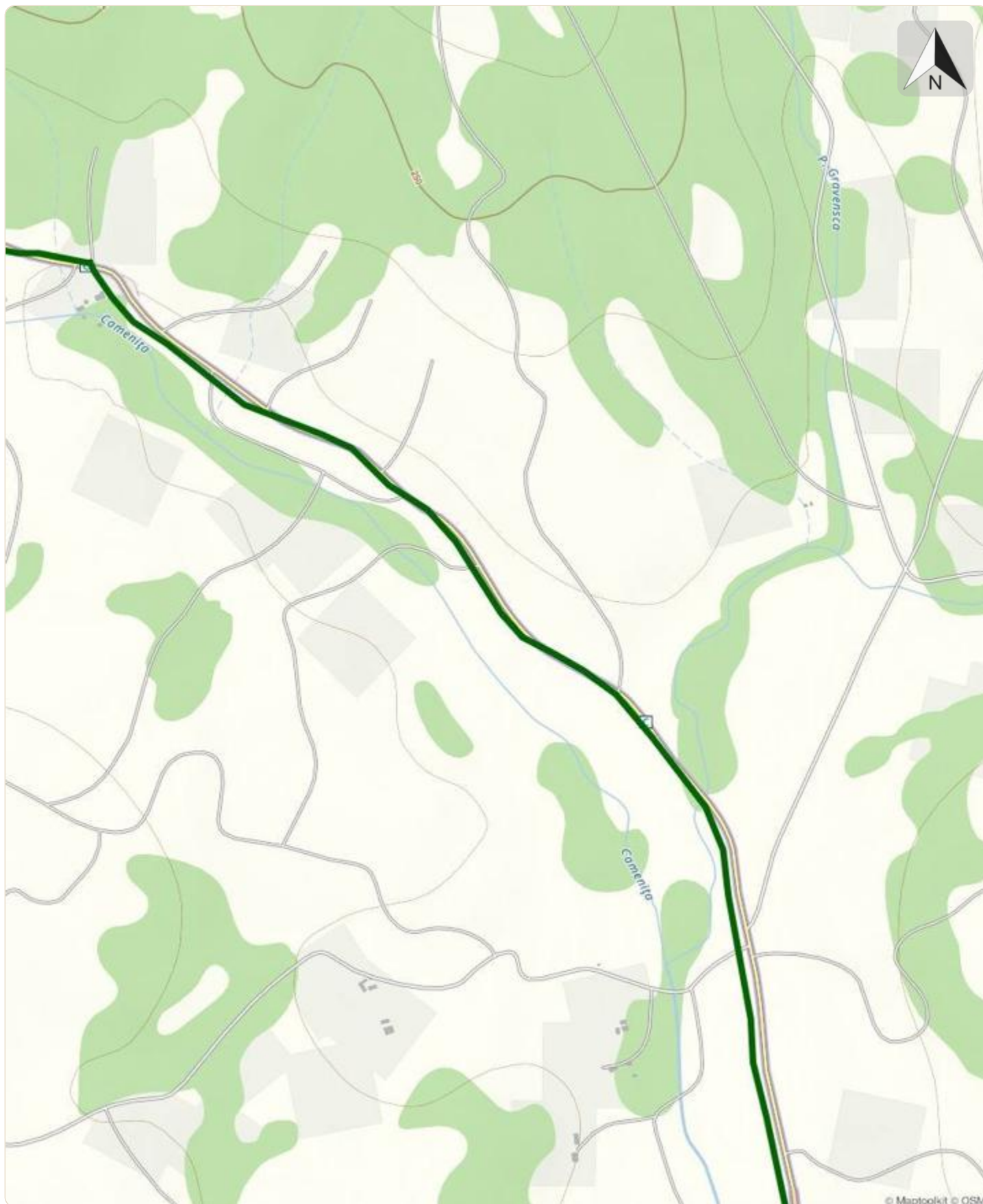








© Maptoolkit © OSM



© Maptoolkit © OSM

