

01MB25: Gilău - Rosești - Mărișel - Uzina - Gilău



CICLISM



Dificultate:
dificil



Distanță:
66.6 km



Durată:
-



Urcare:
1941 m



Coborâre:
1941 m



Vârf:
1223 m



DETALII TRASEU

Regiuni Cluj Ciclist

Județe Cluj

Sectoare hartă 32 sectoare

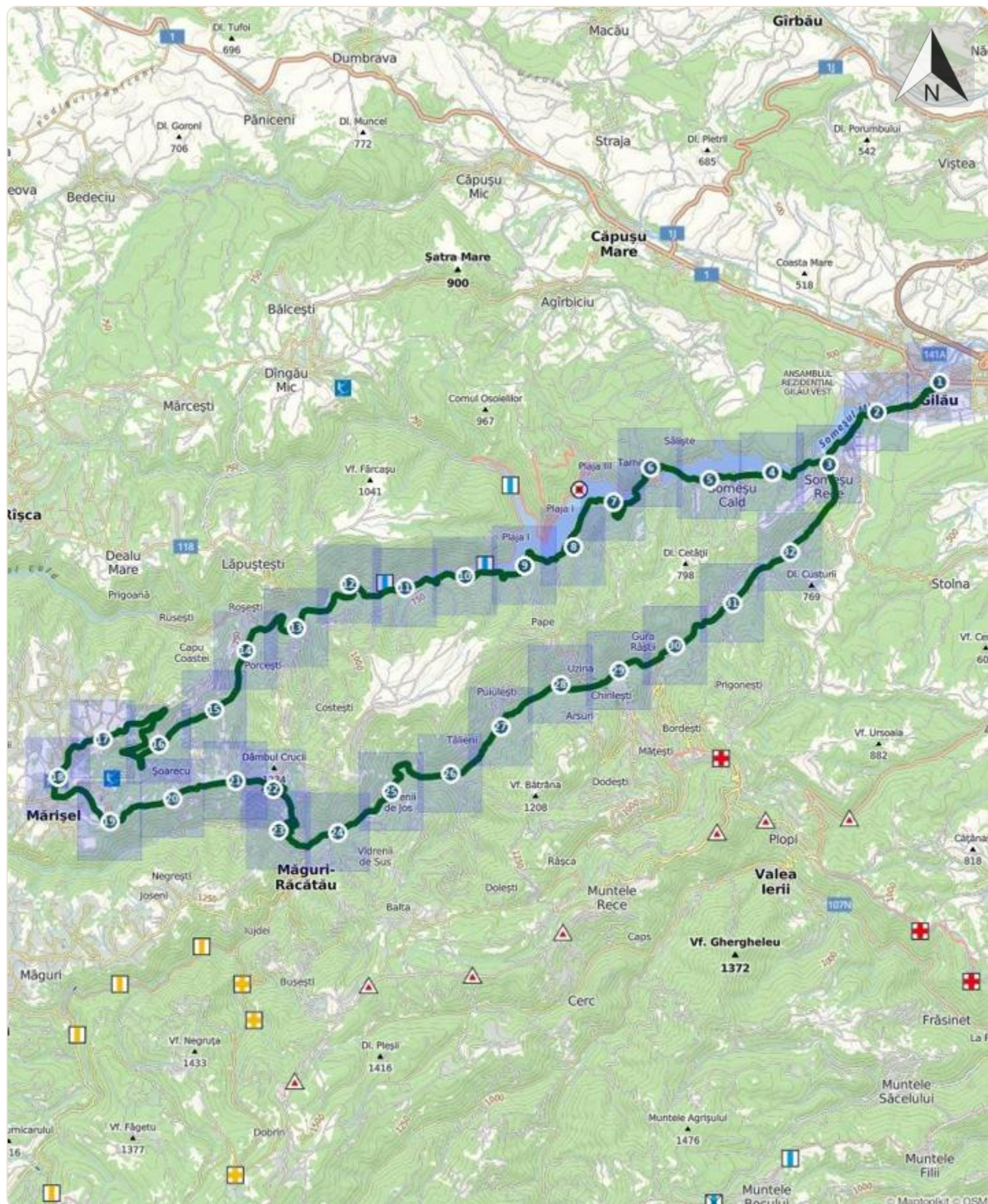
Indicații de parcurs

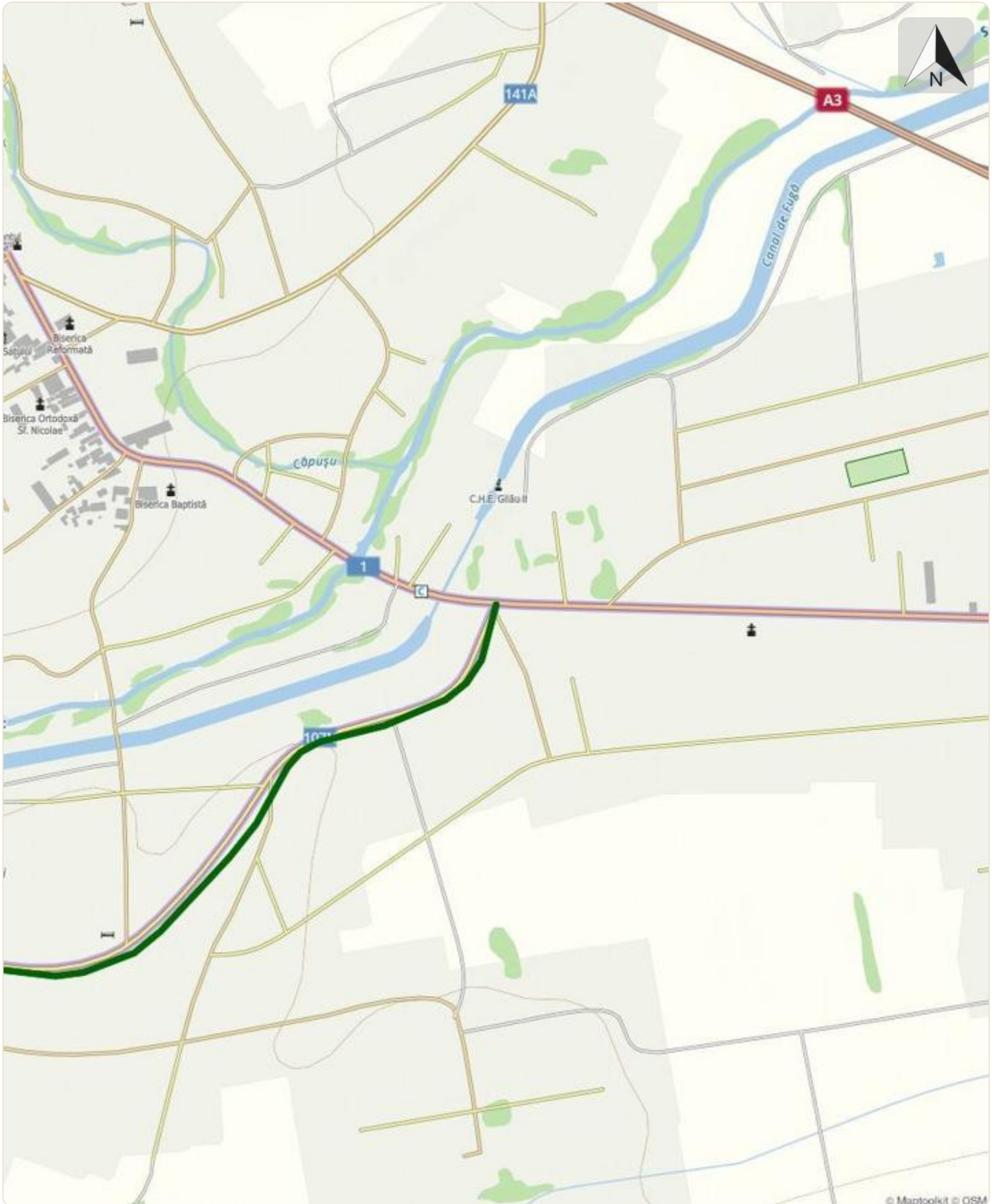
Traseul începe din Gilău, poate fi efectuat în perioada martie-octombrie, se consideră traseu greu din cauza lungimii traseului și acumulării de altitudine pozitivă. Prima parte a traseului urcă până la satul Someșu Rece pe drumul DJ107N, între timp trece pe lângă Lacul de Acumulare Gilău. De la satul Someșu Rece traseul urmărește drumul DJ107P și prima dată trece pe lângă satul Someșu Cald și Lacul de Acumulare Someșul Cald. După care urcă până la Barajul Lacului de Acumulare Târnița, de unde urmărește conturul Lacului de Acumulare Târnița și după ce depășește zona numită Coda Lacului ajunge în cătunul Roșești. De la cătunul Roșești traseul continuă pe drumul DJ107P și prin multe curbe și serpentine urcă sus până în localitatea Mărișel. De aici traseul trece pe drumul DJ107T care pe o bună parte trece pe Dâmbul Crucii și după cătunul Șoarecu începe să coboare prin serpentine spre valea Someșului Rece, și la final ajunge în localitatea Măguri-Răcățău. De aici urmărește valea Someșului Rece cu o coborâre treptată pe drumul DJ107S. Trece prin cătunele: Tălieni, Puiulești, Uzina, Gura Râștii. De la cătunul Gura Râștii traseul urmărește drumul DJ107N care coboară pe lângă valea Someșului Rece și ajunge în satul Someșu Rece, de unde ajungem înapoi la punctul de pornire.

Etape

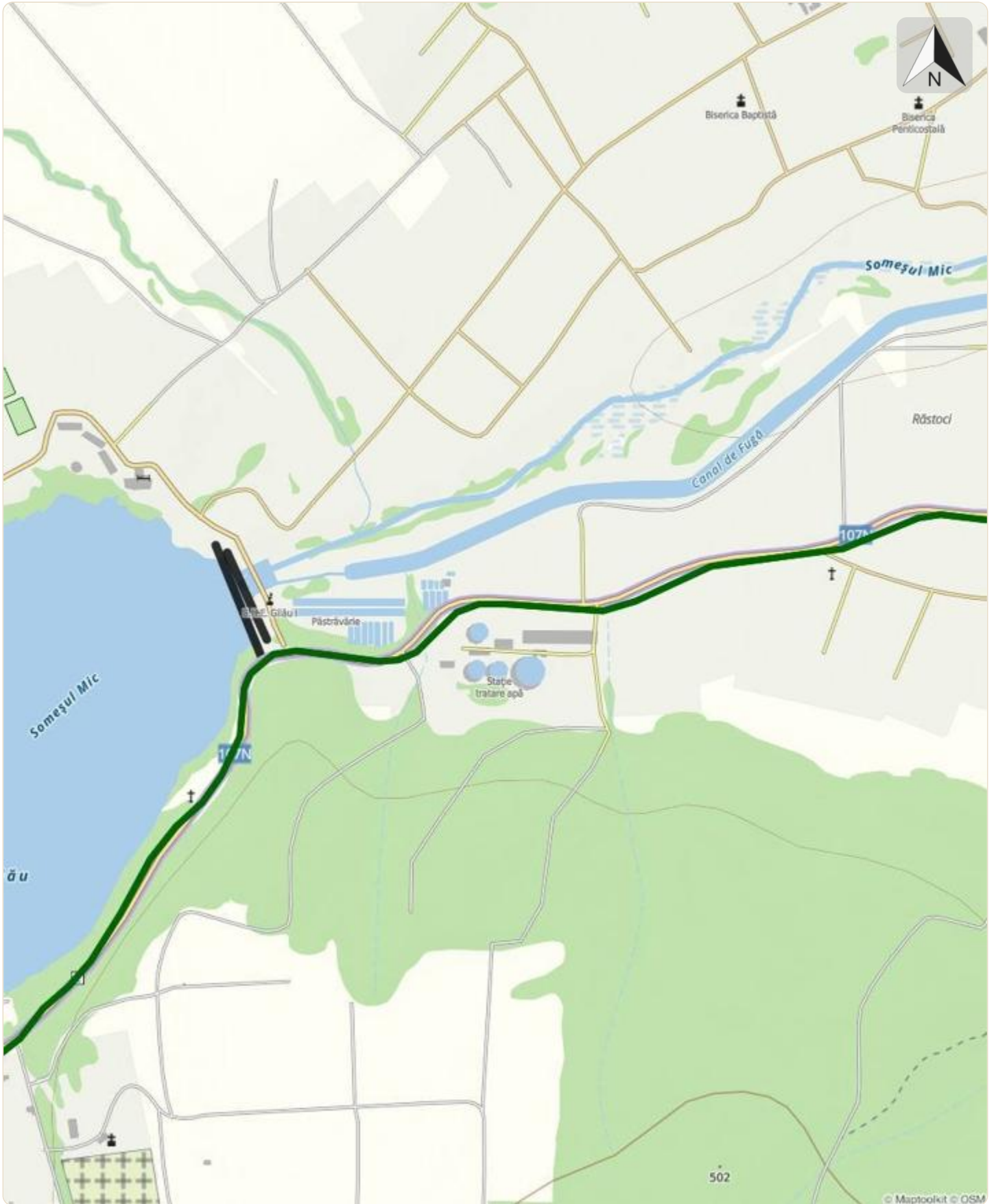
Gilău - Someșul Rece - Someșul Cald - Rosești - Mărișel - Măguri-Răcățău - Uzina (La Tălieni) - Someșul Rece - Gilău

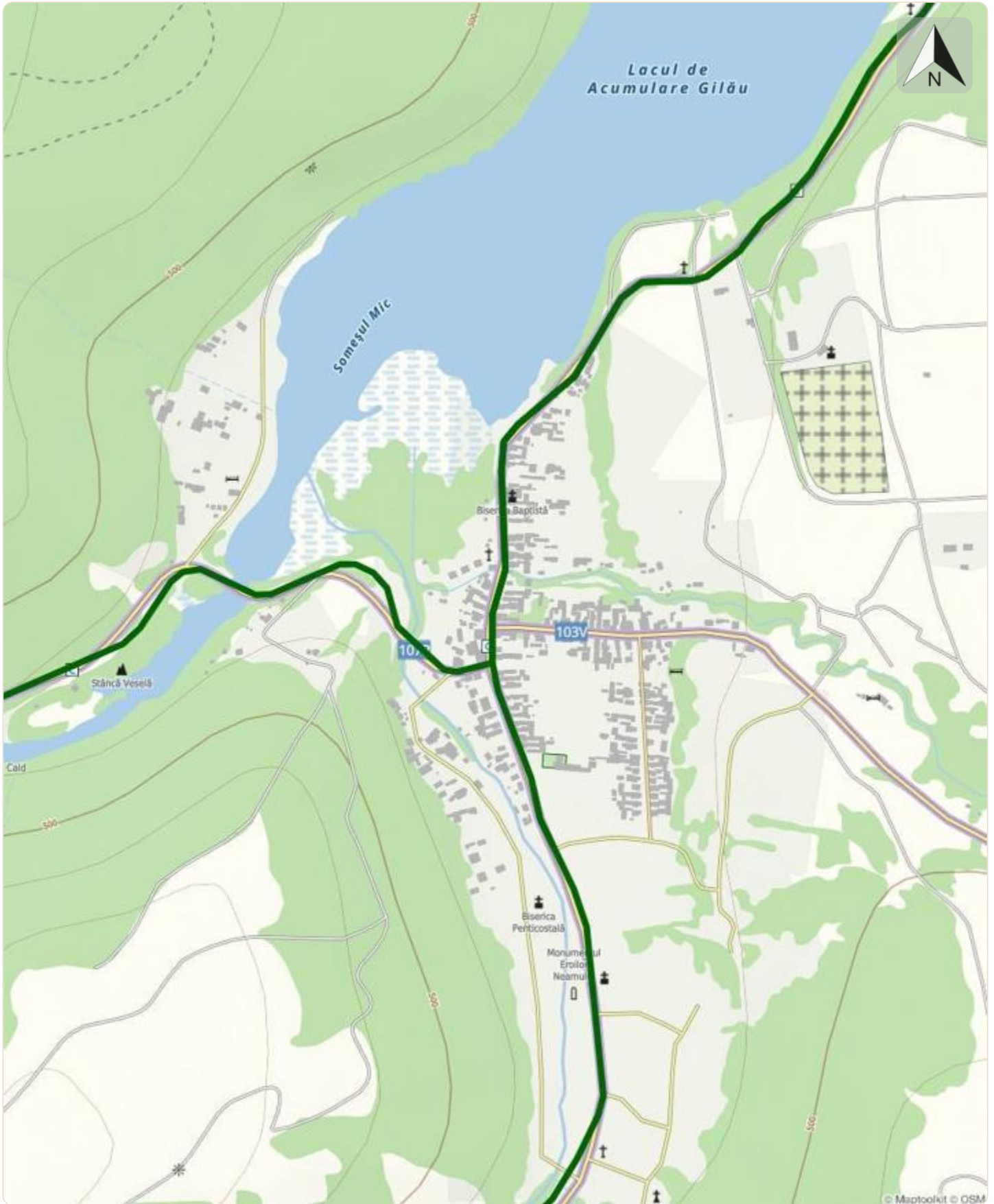
01MB25: Gilău - Rosești - Mărișel - Uzina - Gilău

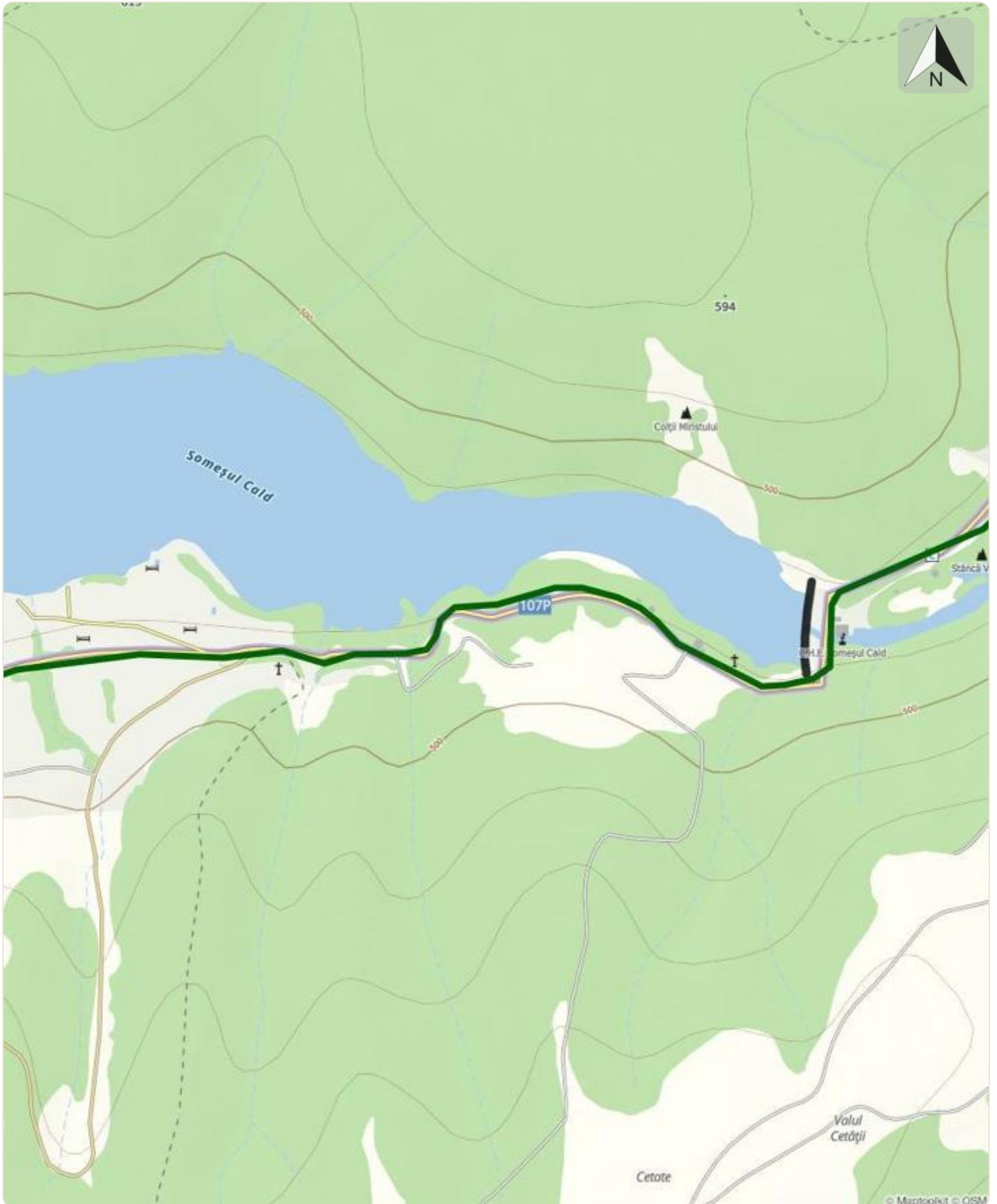




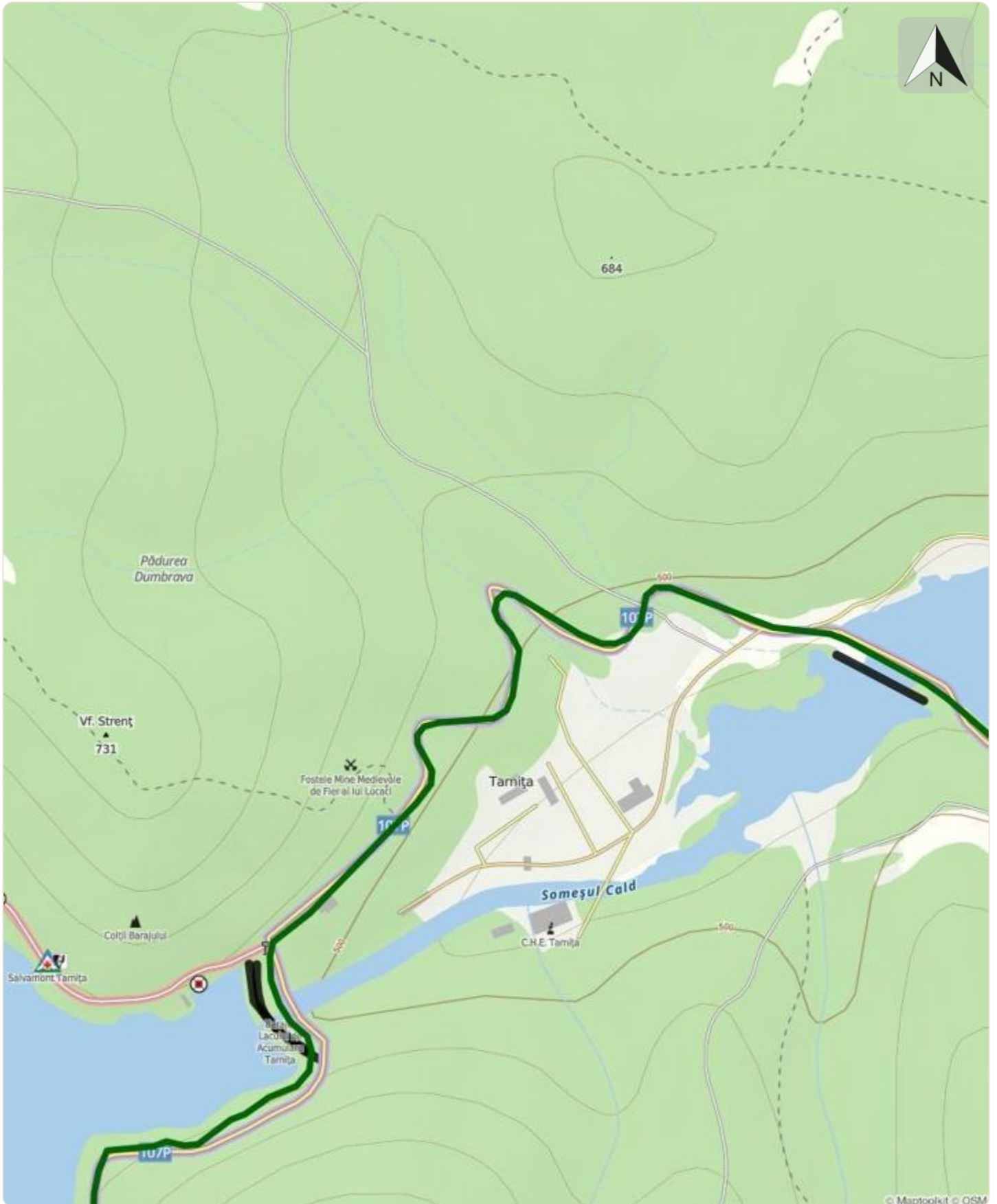
© Maptoolkit © OSM

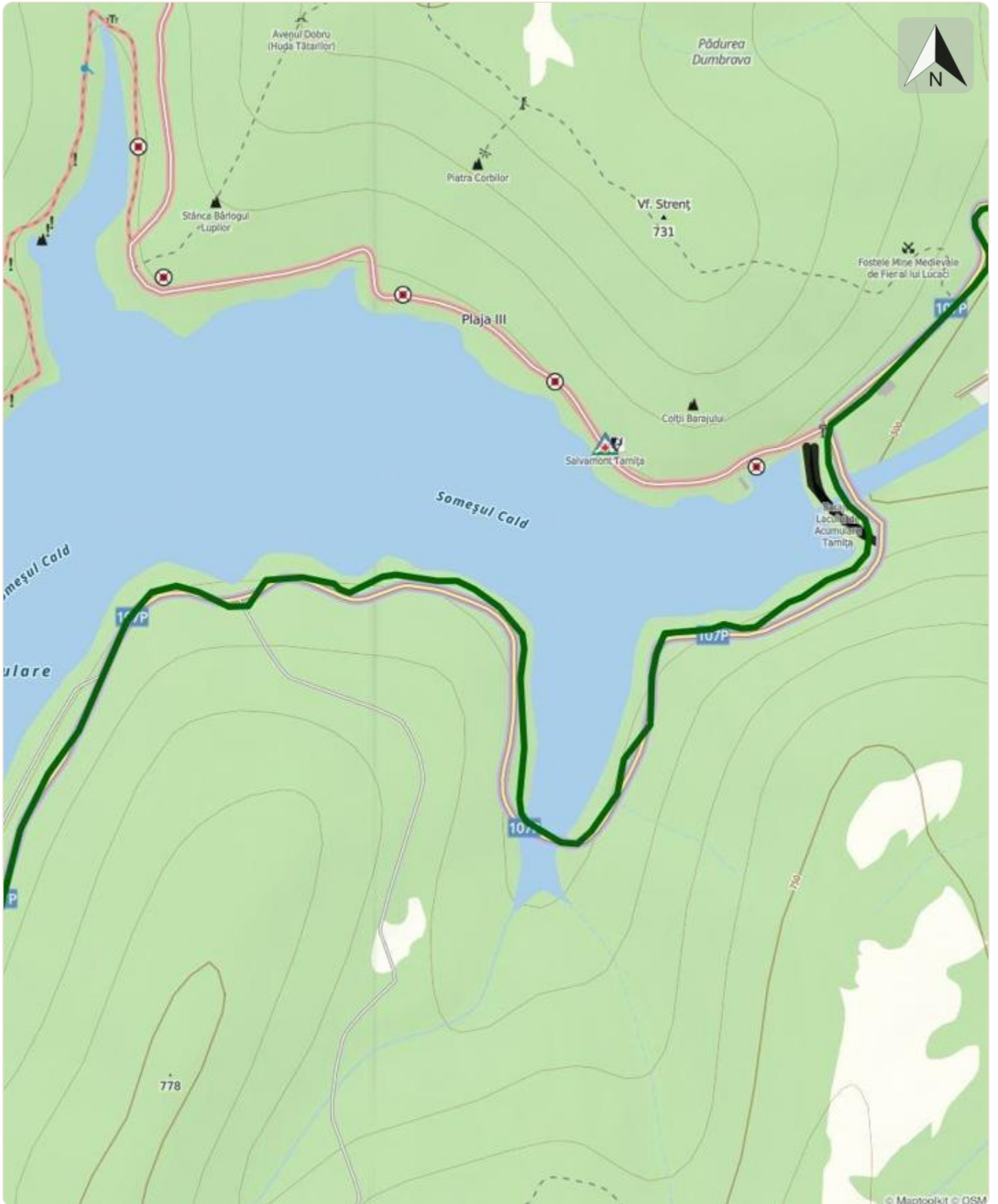


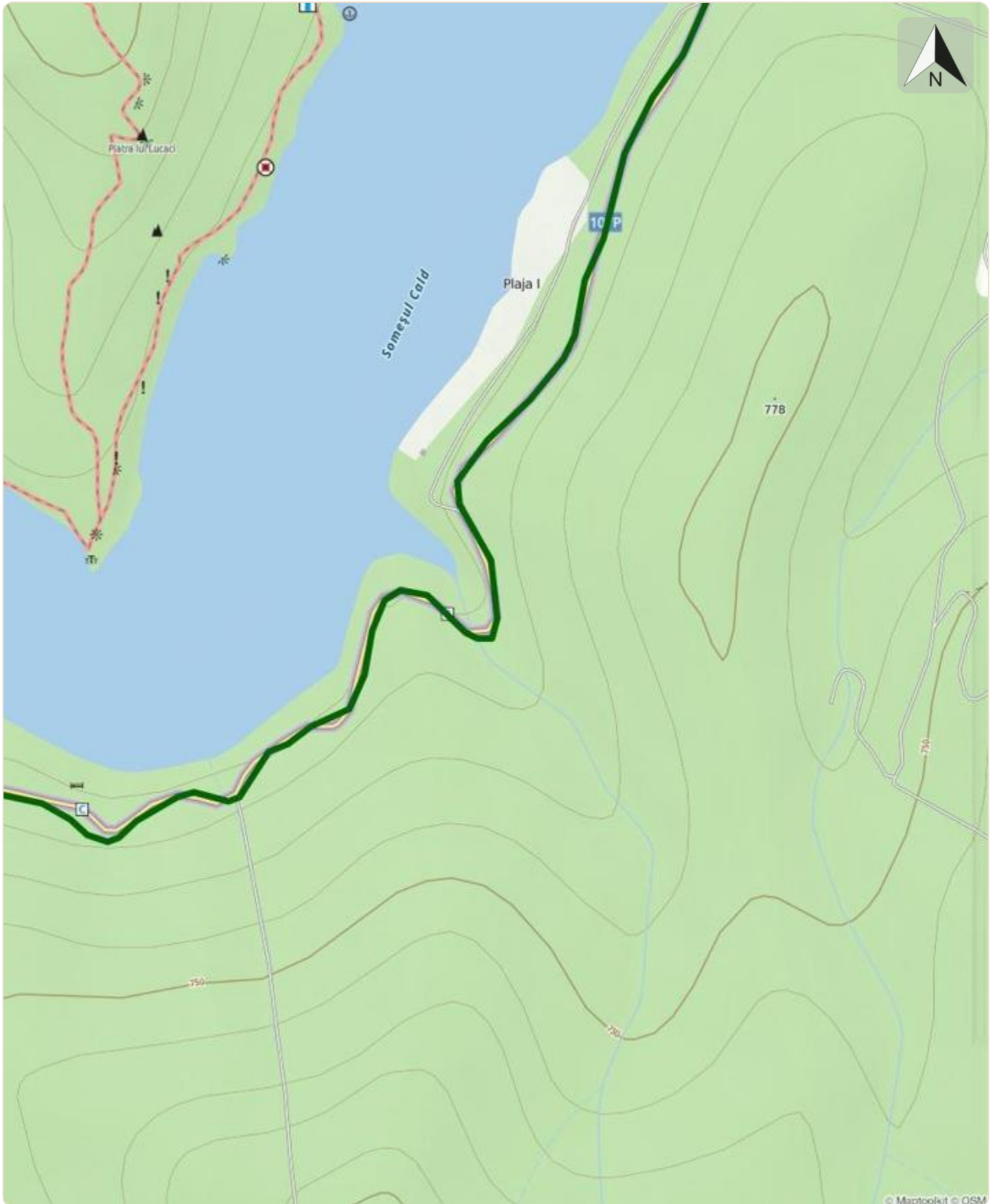


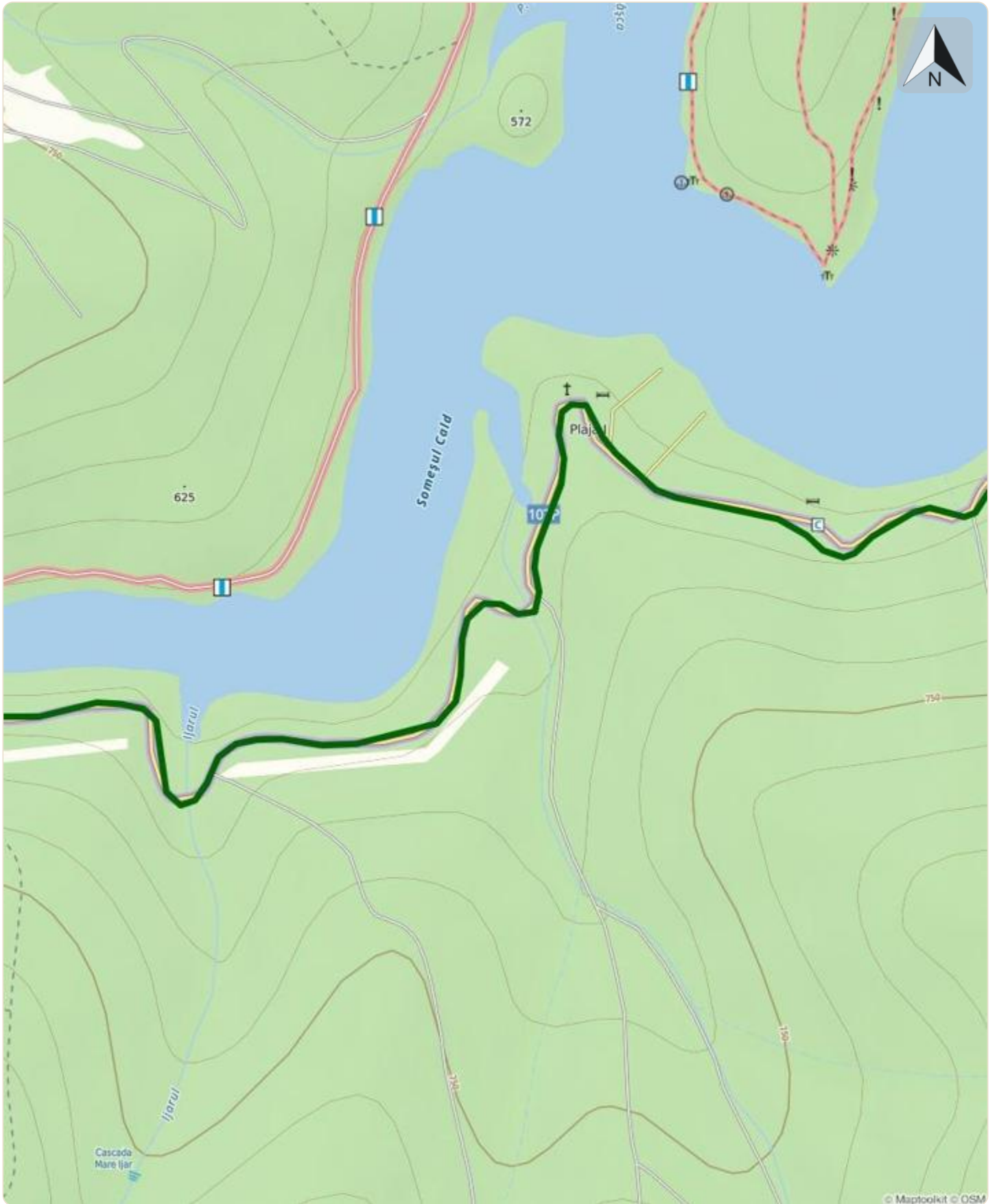


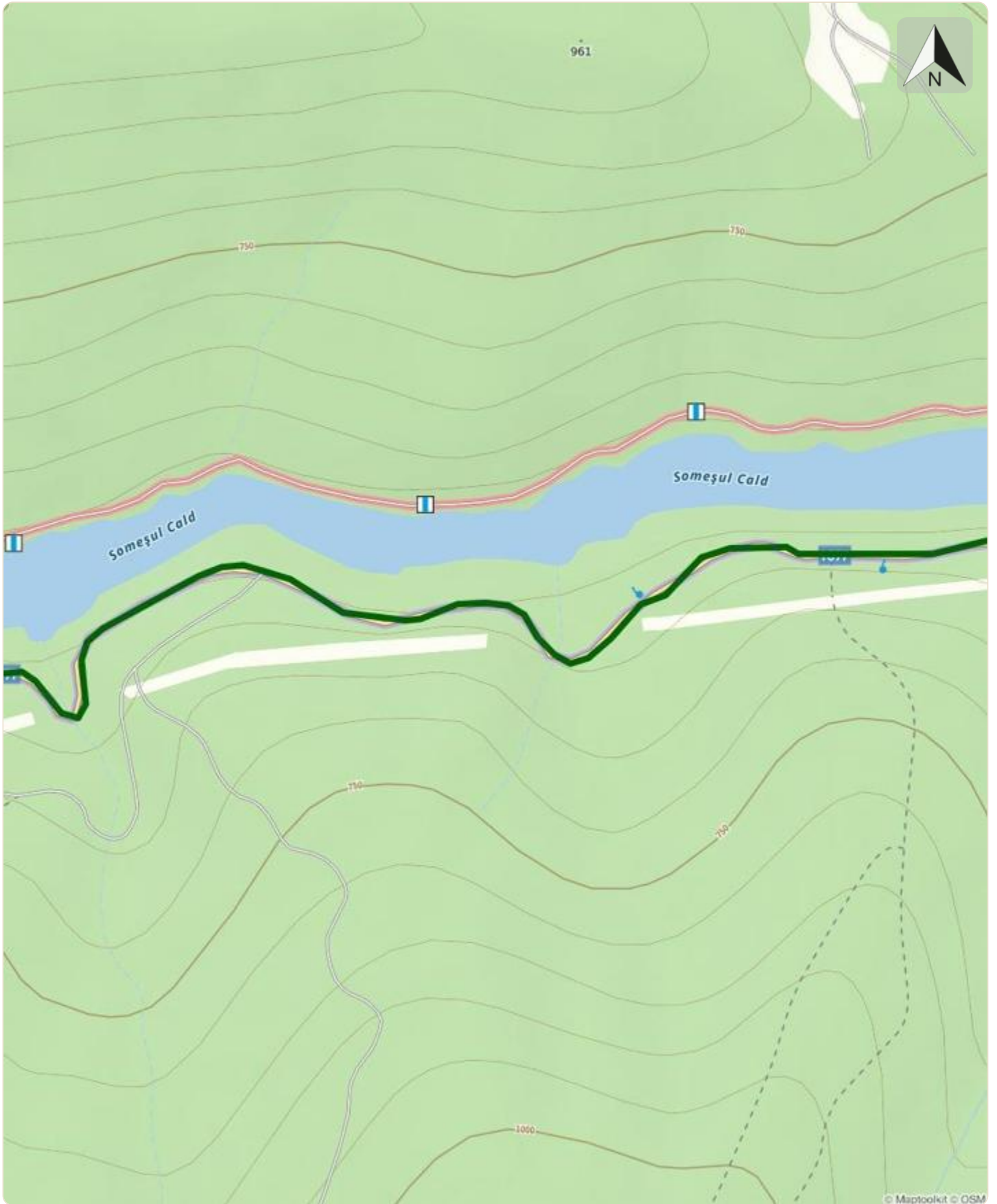


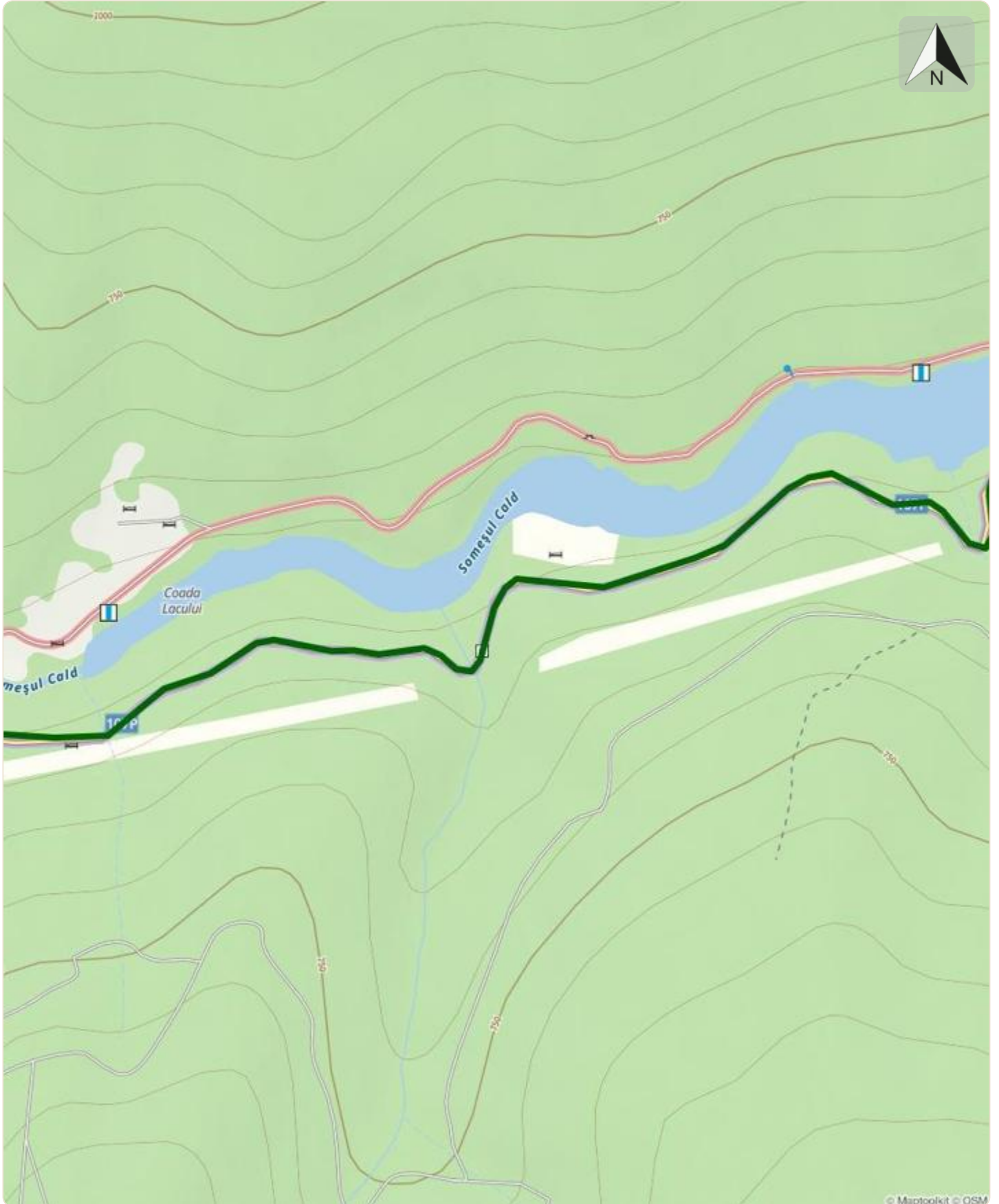


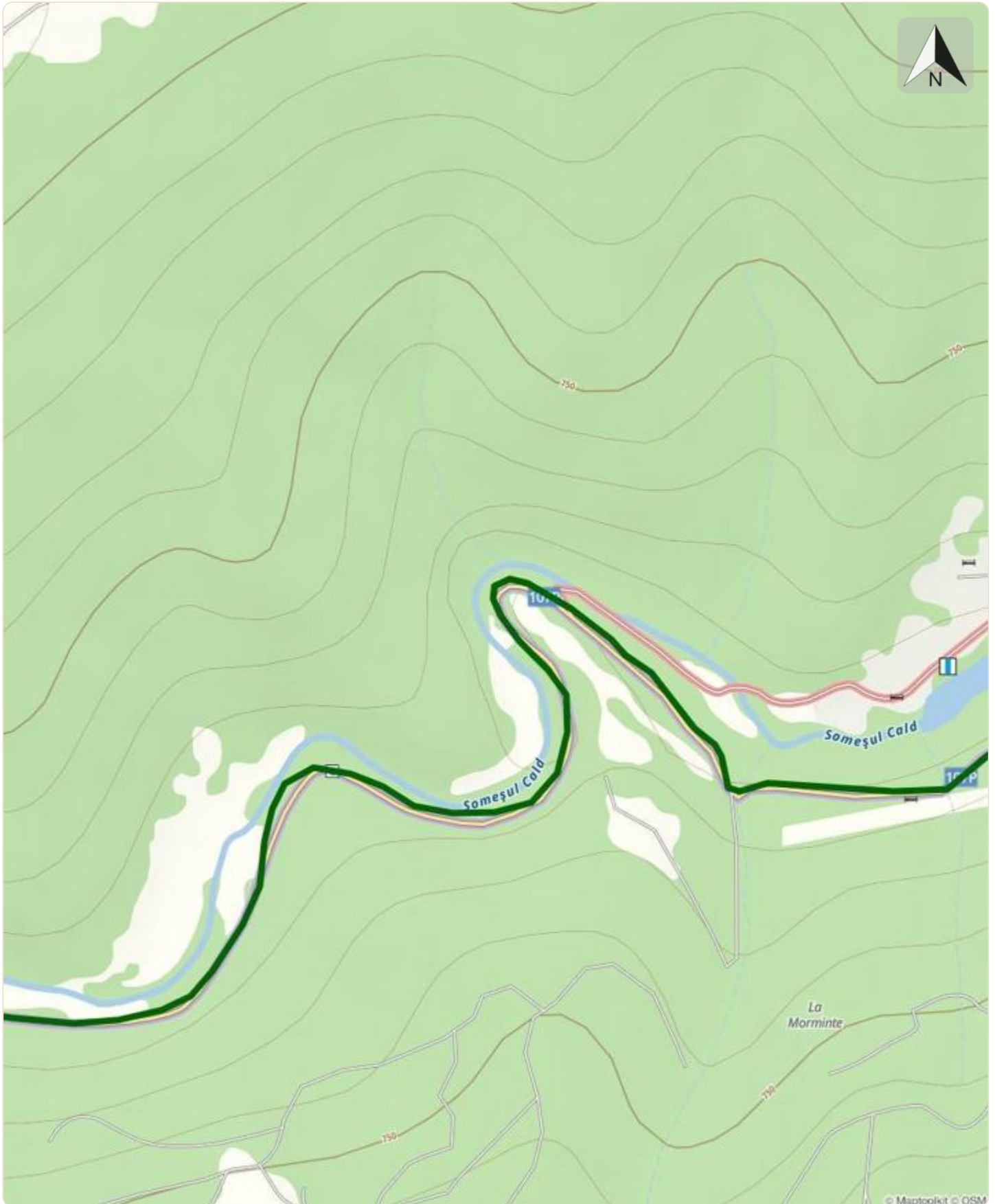


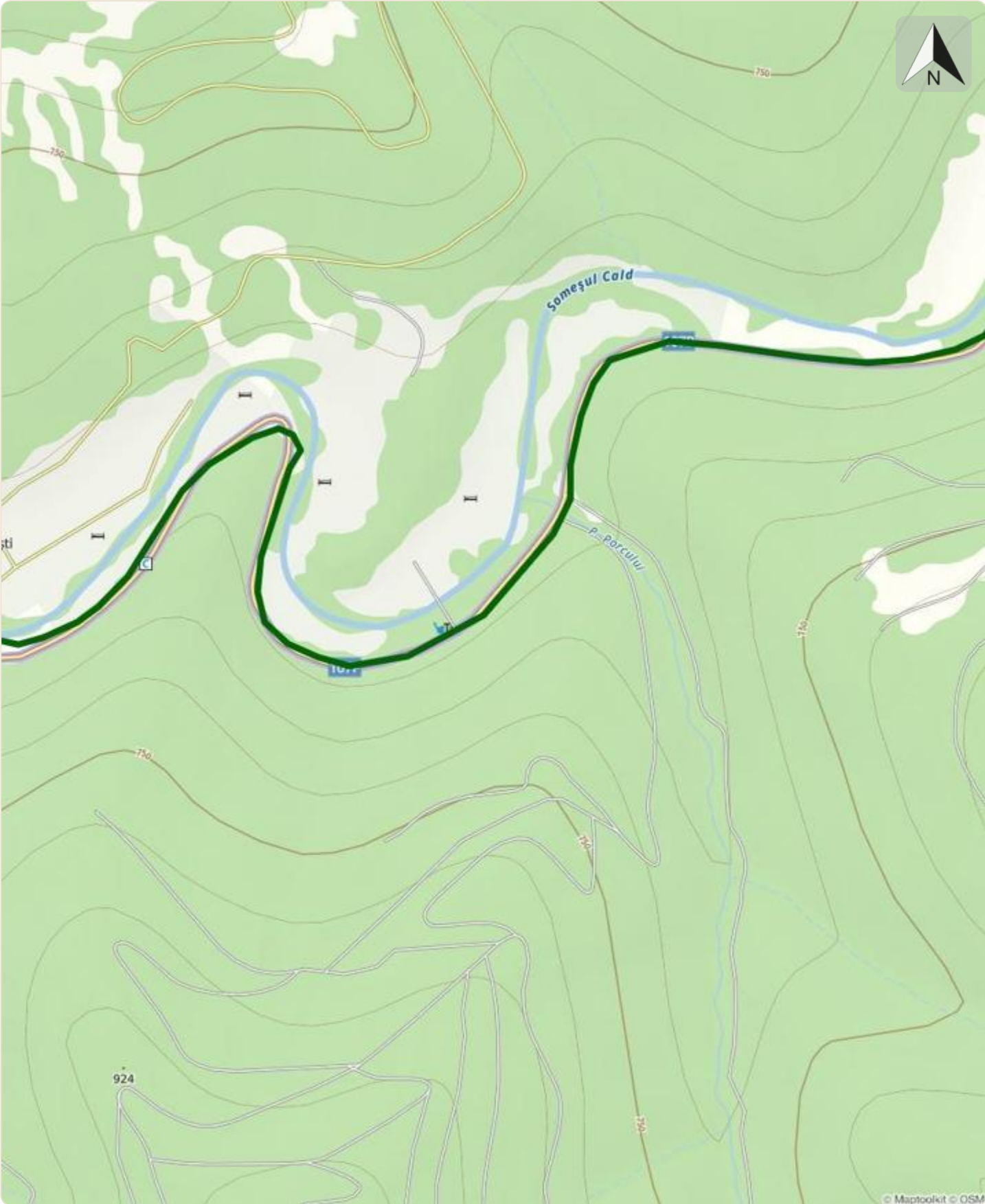


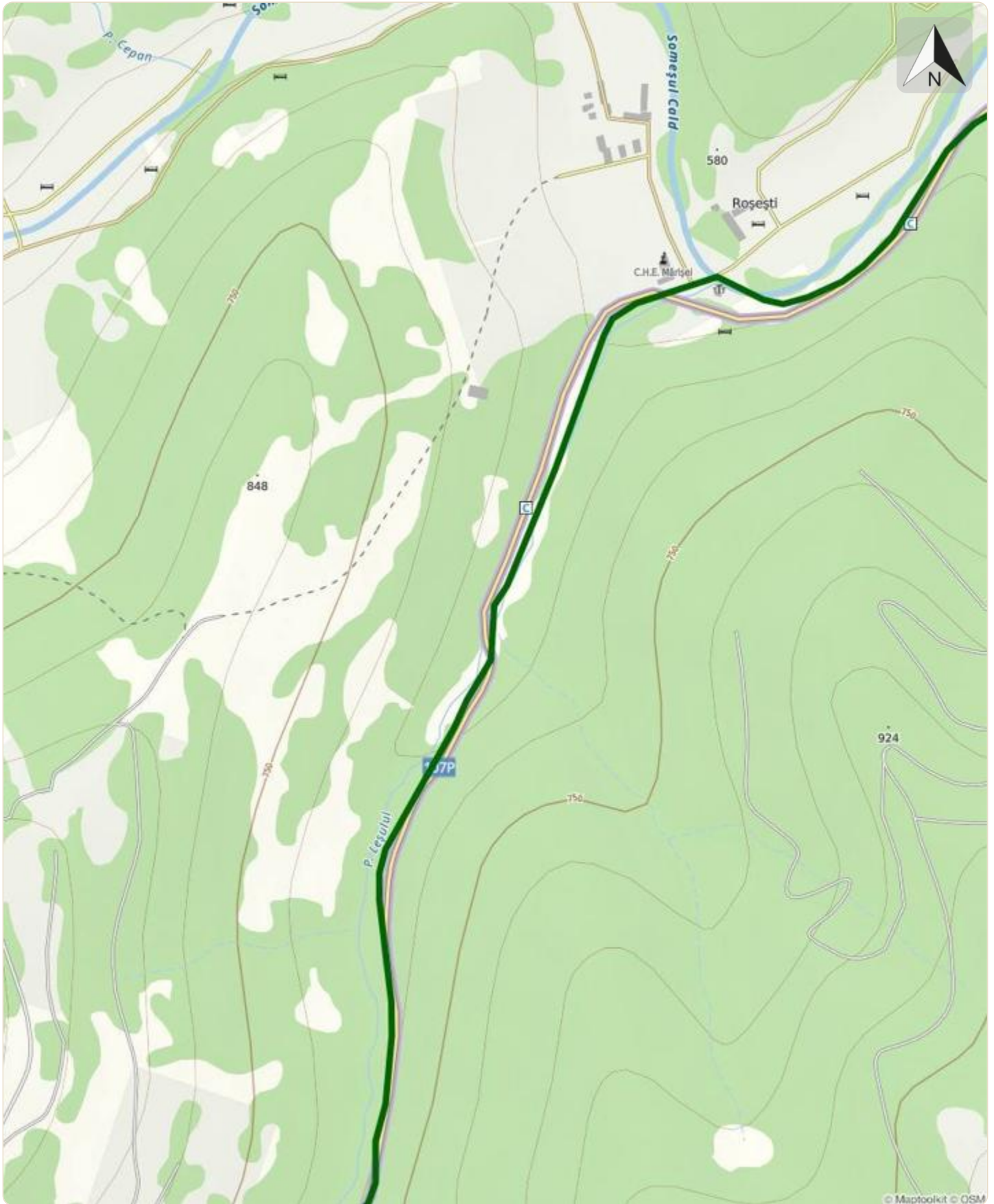


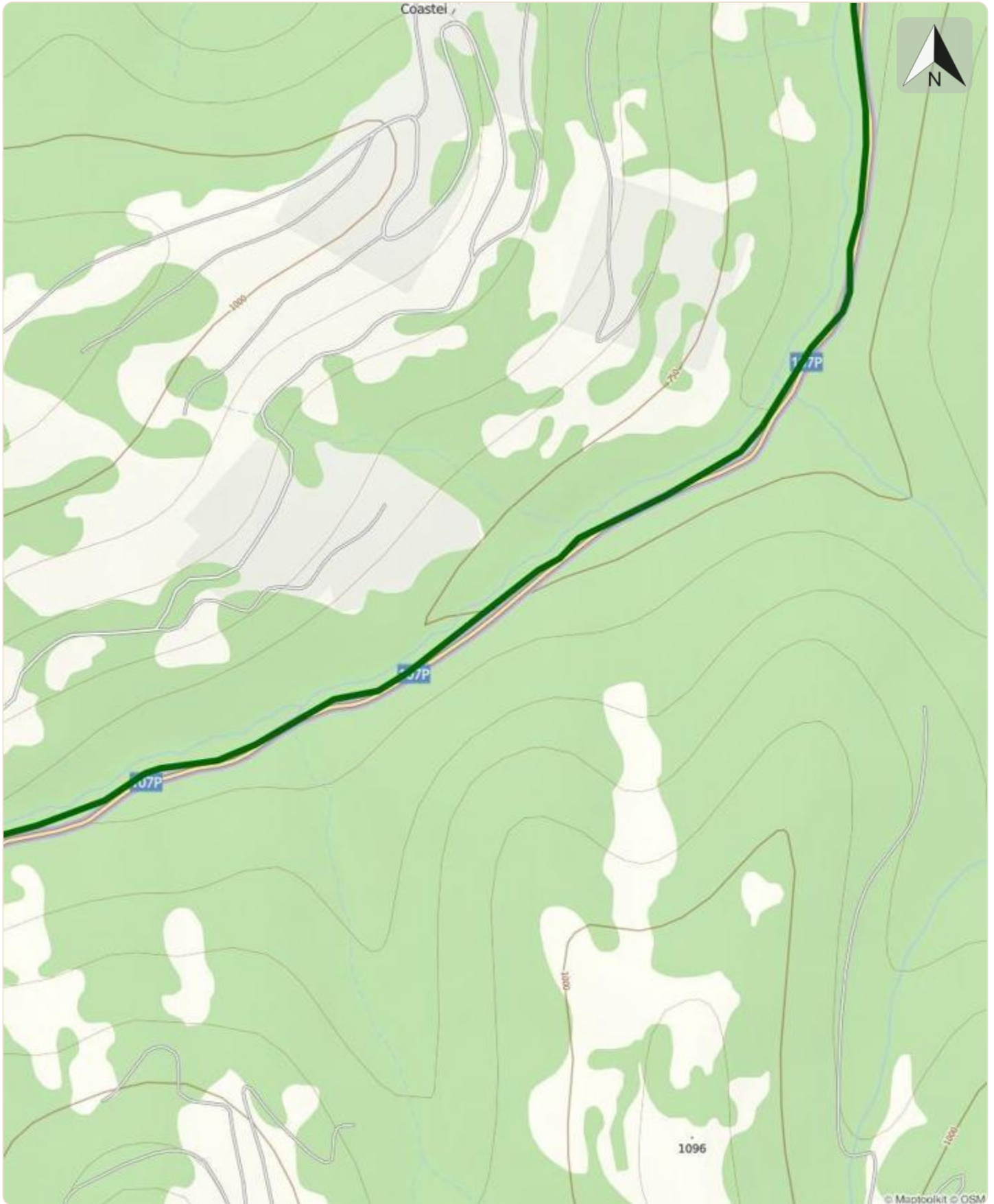


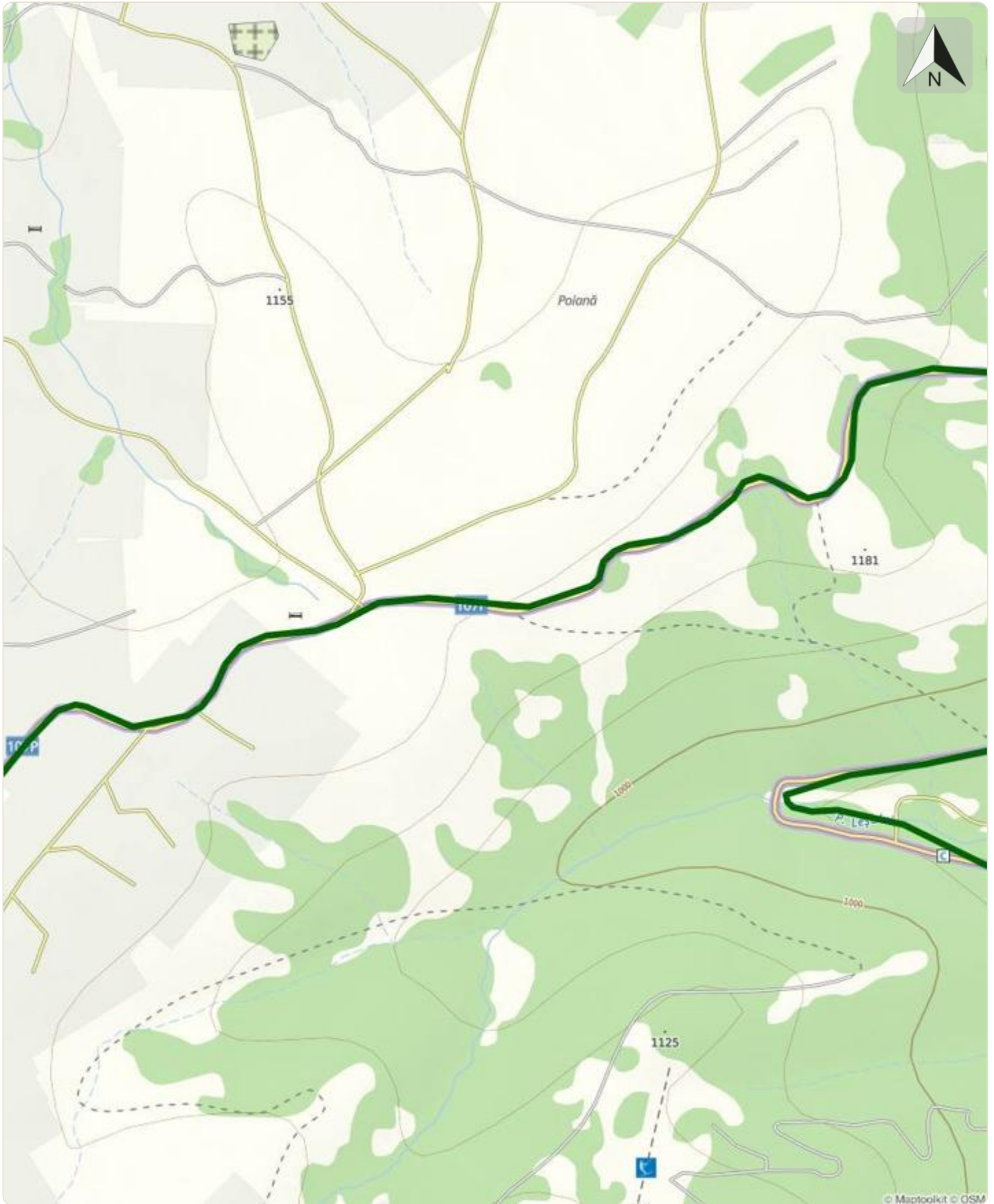


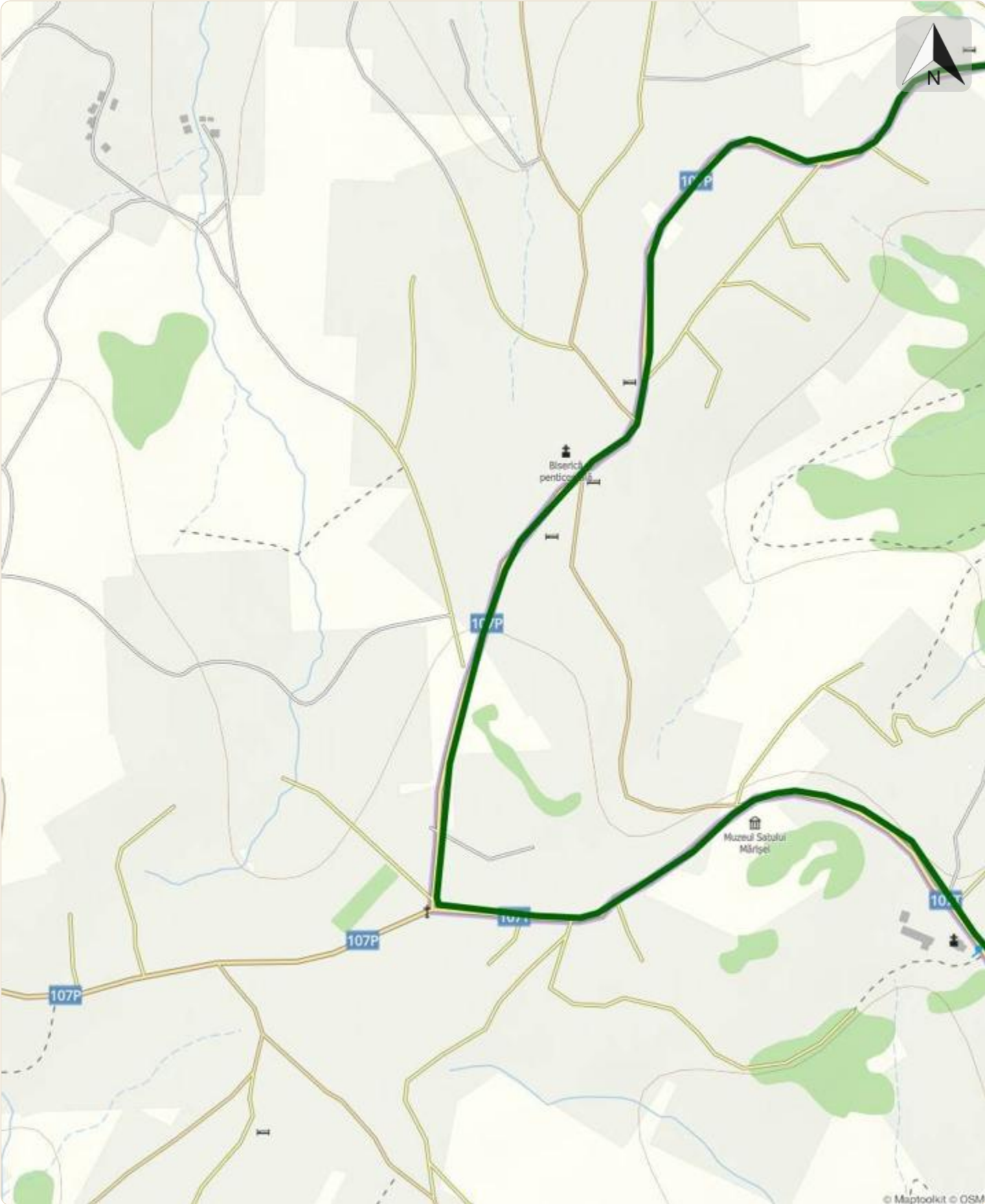


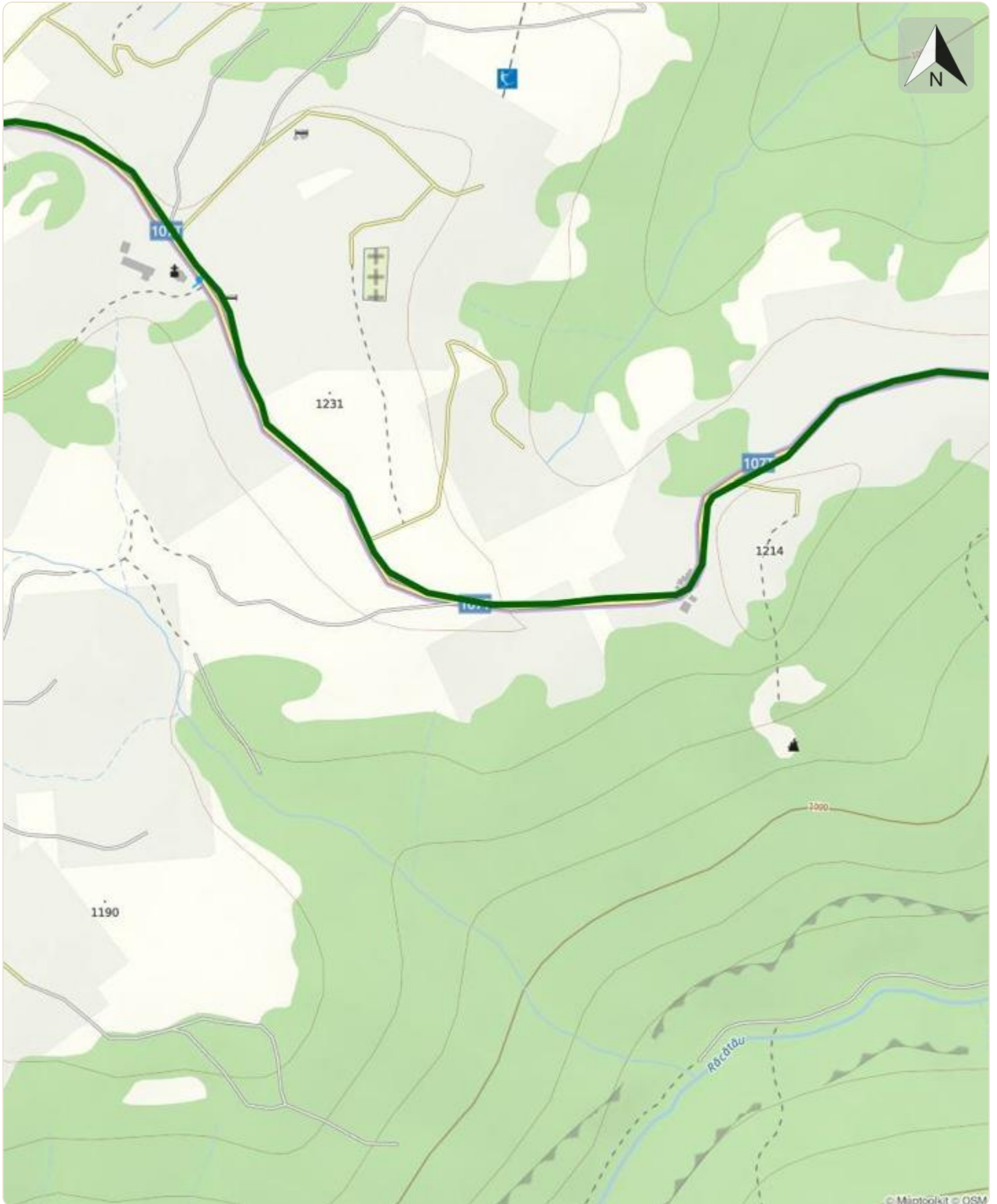


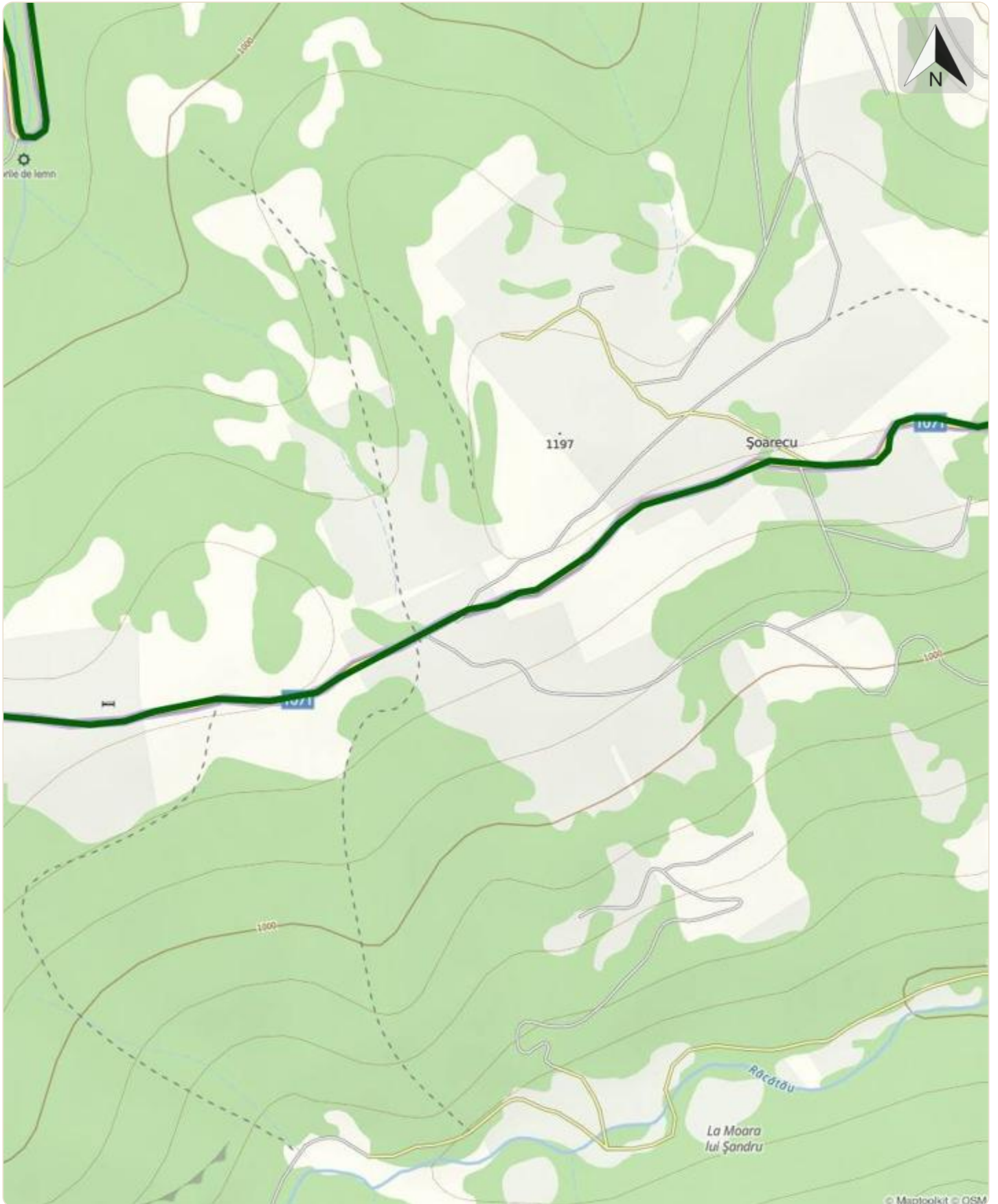


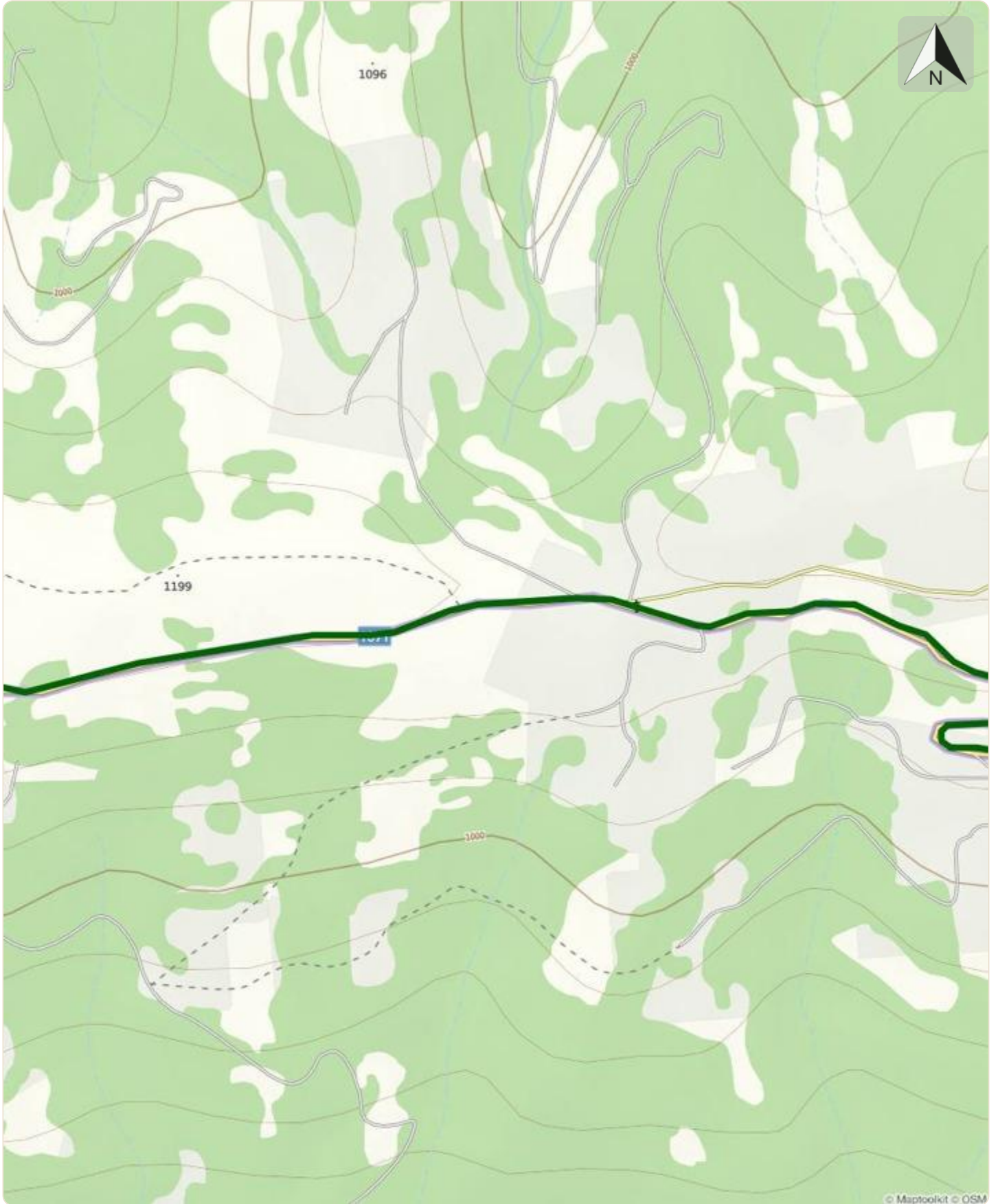












© Maptoolkit © OSM

