

# 03MB03: Ghimbav - Cheișoara - Ghimbav



CICLISM



Dificultate:  
**mediu**



Distanță:  
**37.0 km**



Durată:  
**-**



Urcare:  
**820 m**



Coborâre:  
**1000 m**



Vârf:  
**983 m**



## DETALII TRASEU

Regiuni Brașov Ciclist

Județe Brașov

Sectoare hartă 18 sectoare

## Cele mai bune sezoane

✓ Ianuarie

✓ Februarie

✓ Martie

✓ Aprilie

✓ Mai

✓ Iunie

✓ Iulie

✓ August

✓ Septembrie

✓ Octombrie

✓ Noiembrie

✓ Decembrie

Traseul 3 propune un circuit cicloturistic clasic, la vest de Muchia Cheii și Postăvaru, cu vederi largi spre Bucegi, Piatra Craiului, Perșanii Sudici etc. Primul sector urmează asfaltul spre Râșnov, apoi drumul forestier spre zona caselor de vacanță din Cheișoara. De aici urcăm pe drumuri de pământ în Poiana Cristian și coborâm pe Drumul lui Lexen, la marginea Rezervației de stejari seculari, apoi urmăm Valea Joaderului.

## Descriere

Acest traseu face un circuit clasic pentru pasionații de cicloturism, atât pe asfalt cât și pe drumuri forestiere situate care conduc în Poiana Cristian. Un parcurs antrenant, cu peste 1000 m diferențe de nivel, pe cca. 37 km lungime. Altitudinea maximă se înregistrează aproape de Poiana Cristian (1000 m). Pornim din orașul Ghimbav, cu o economie locală puternic industrializată, un satelit al Brașovului. Urmăm în primă fază, drumul asfaltat spre Cristian și Râșnov, cu deschideri largi spre Bucegi, Piatra Craiului, Perșanii Sudici sau Postăvaru. Drumul ales ocolește Drumul european E574, așadar ne bucurăm de un parcurs pitoresc. Ajungem aproape de cetatea medievală a Râșnovului, pe care o putem vizita. Continuăm pe drumul spre fosta cabană Cheia și apoi spre zona caselor de vacanță din Cheișoara, urmând Valea Poienii, pe marcaj Bandă Albastră. După ce traversăm îngustele chei ale văii Poienii (de unde și numele Cheișoara), săpate în calcare, pe o lungime de 200 m, ținem drumul forestier spre nord. În apropierea confluenței Văii Poienii cu Groapa Lungă, urcăm o vale îngustă în față (NV) până în coama Piscului Lung, pe un drum de pământ care poate pune probleme imediat după ploi, marcat Punct Albastru. Leșim la intersecția cu poteca Drumul Albastru - ce face legătura între Brașov și Râșnov, într-o șa, de unde ne îndreptăm spre Poiana Cristian. Din capătul nordic al Poienii Cristian, începem coborârea (downhill) pe drumul de exploatare (Drumul lui Lexen), marcat Triunghi Roșu - spre perimetrul Rezervației de stejari seculari din Cristian. Rezervația cuprinde arbori cu vârste de peste 400 ani, monument al naturii, o ultimă rămășiță a unei vechi păduri ce se întindea în această zonă a Țării Bârsei. Simbolul stejarului se regăsește și pe stema localității Cristian. După un popas binemeritat, urcăm pe drumul forestier de pe Valea Joaderului pentru a ajunge la al doilea perimetru cu stejari seculari. De sub Dealul Joaderele Mari, coborâm pe drumuri lăturalnice, aproape de zona industrială a Ghimbavului.

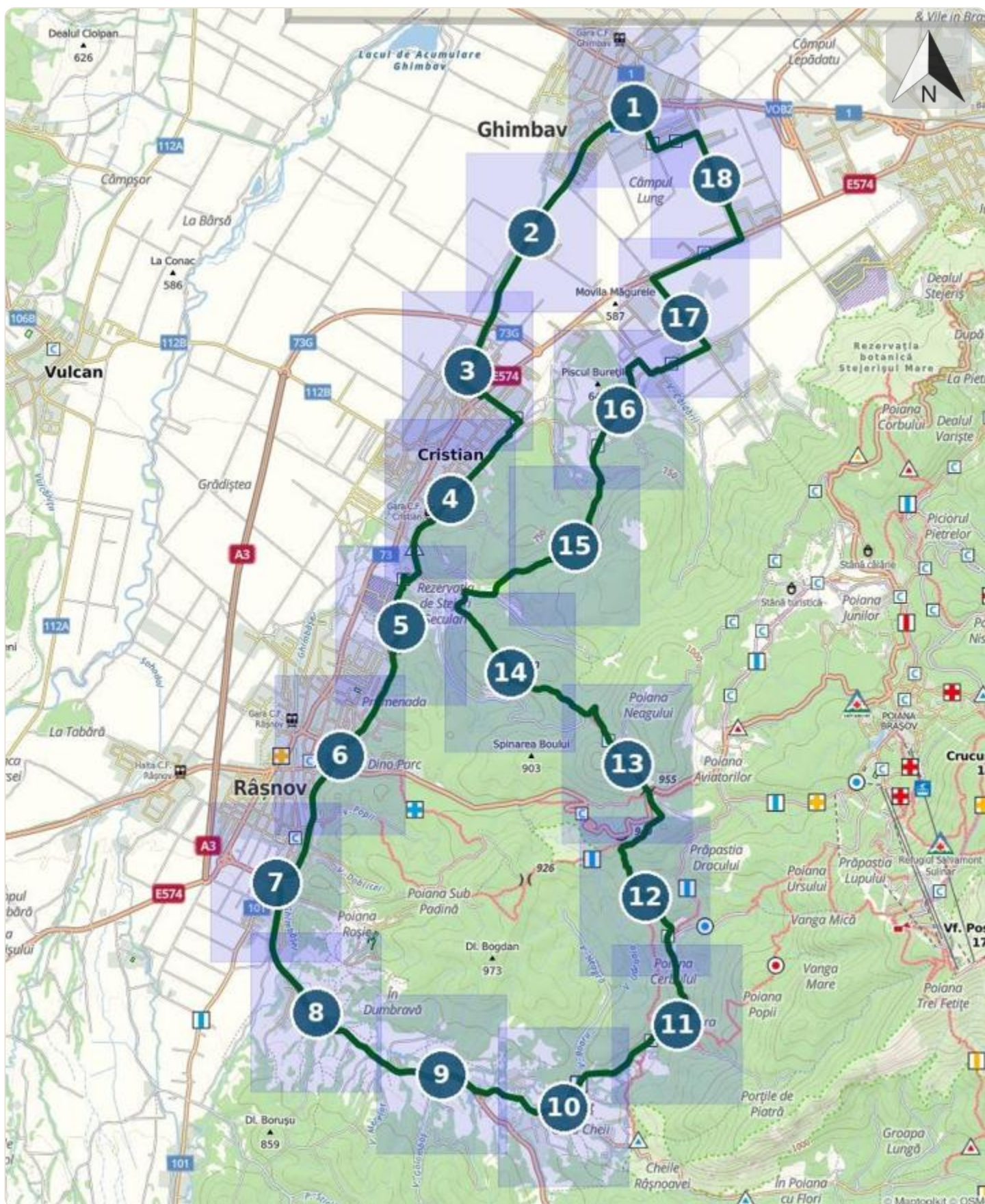
## Indicații de parcurs

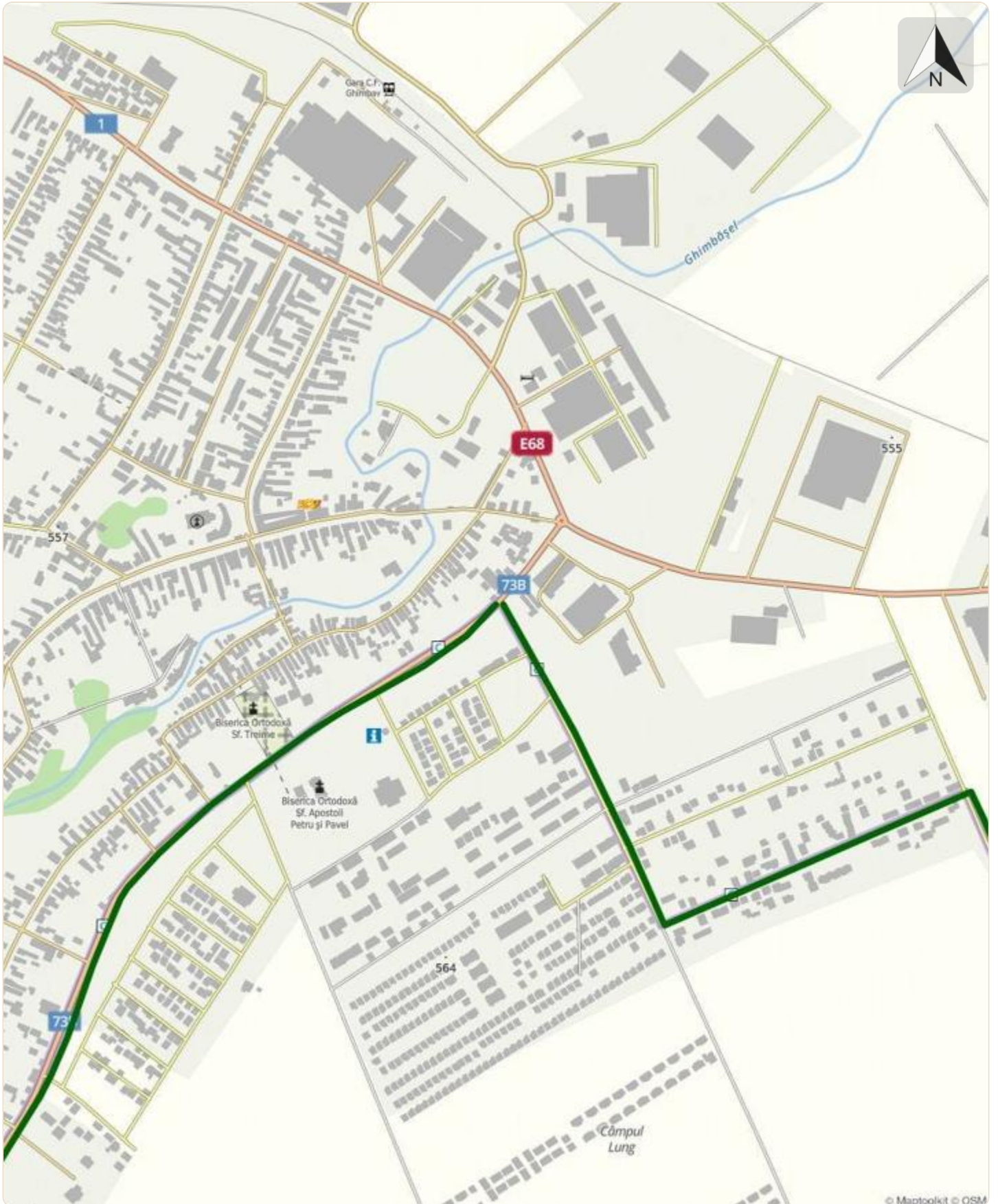
Traseu ușor ce străbate în primă fază localitățile Ghimbav, Cristian și Râșnov pe drumul asfaltat, drum cu deschideri largi spre Bucegi, Piatra Craiului, Perșanii Sudici sau Postăvaru. Putem face un popas în localitatea Râșnov pentru a vizita frumoasa cetate. Continuăm apoi lângă Pârâul Mic și părăsim asfaltul alegând un drum forestier ce ne duce în zona caselor de vacanță din Cheișoara. Părăsim apoi „civilizația” și pentru a ajunge în Poiana Cristian alegem drumuri forestiere pămâtoase care, după perioade ploioase, devin extrem de noroioase. Din Poiana Cristianului urmăm Drumul lui Lexen spre primul perimetru al Rezervației de stejari seculari. De aici, după o binemeritată pauză, folosim drumul forestier de pe Valea Joaderului pentru a ajunge la al doilea perimetru cu stejari seculari, pentru ca în final să încheiem circuitul întorcându-ne în Ghimbav pe drumuri lăturalnice situate în proximitatea zonei industriale.

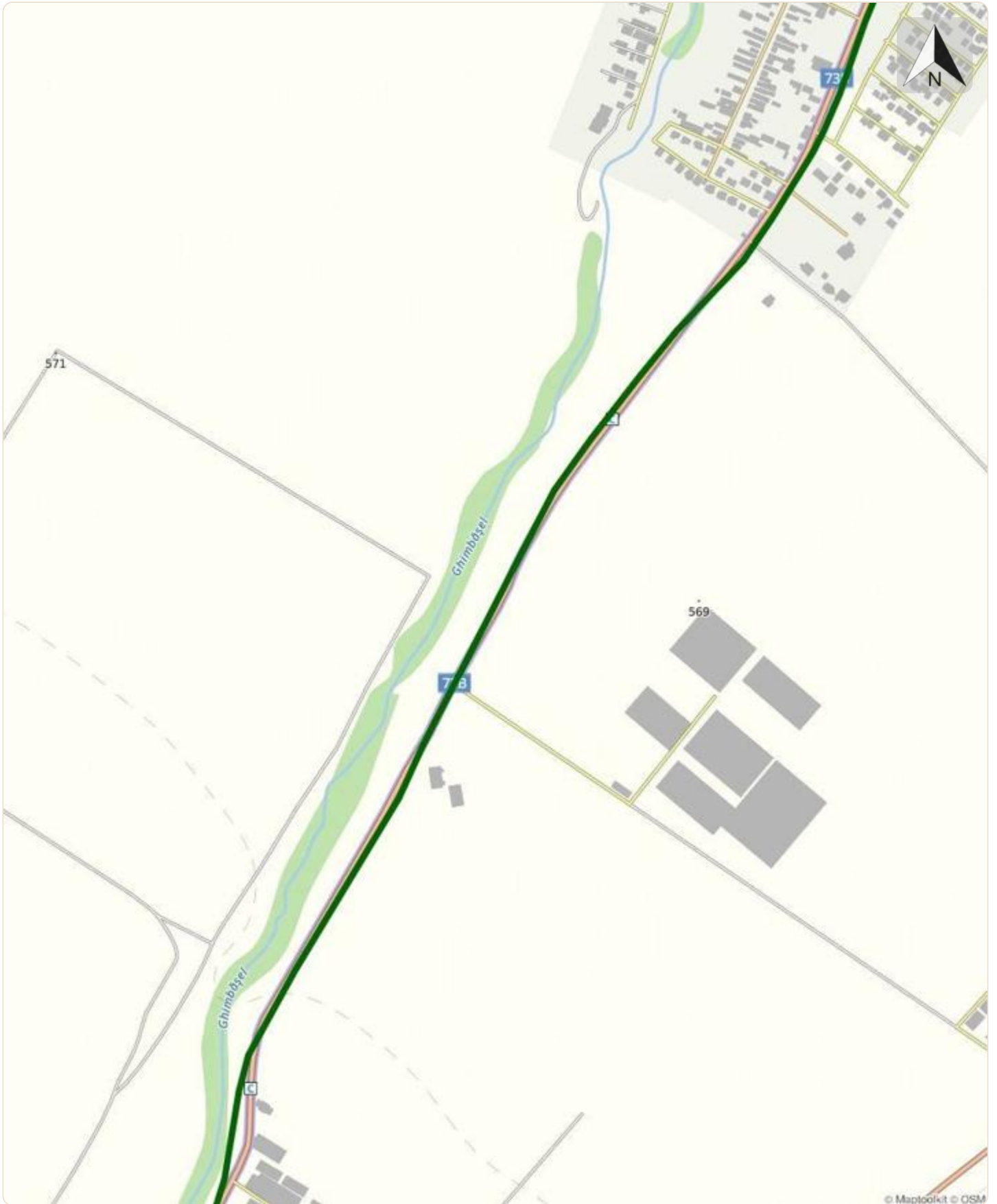
## Etape

Ghimbav - Râșnov - Cheișoara - Rezervația de stejari seculari - Ghimbav

03MB03: Ghimbav - Cheișoara - Ghimbav

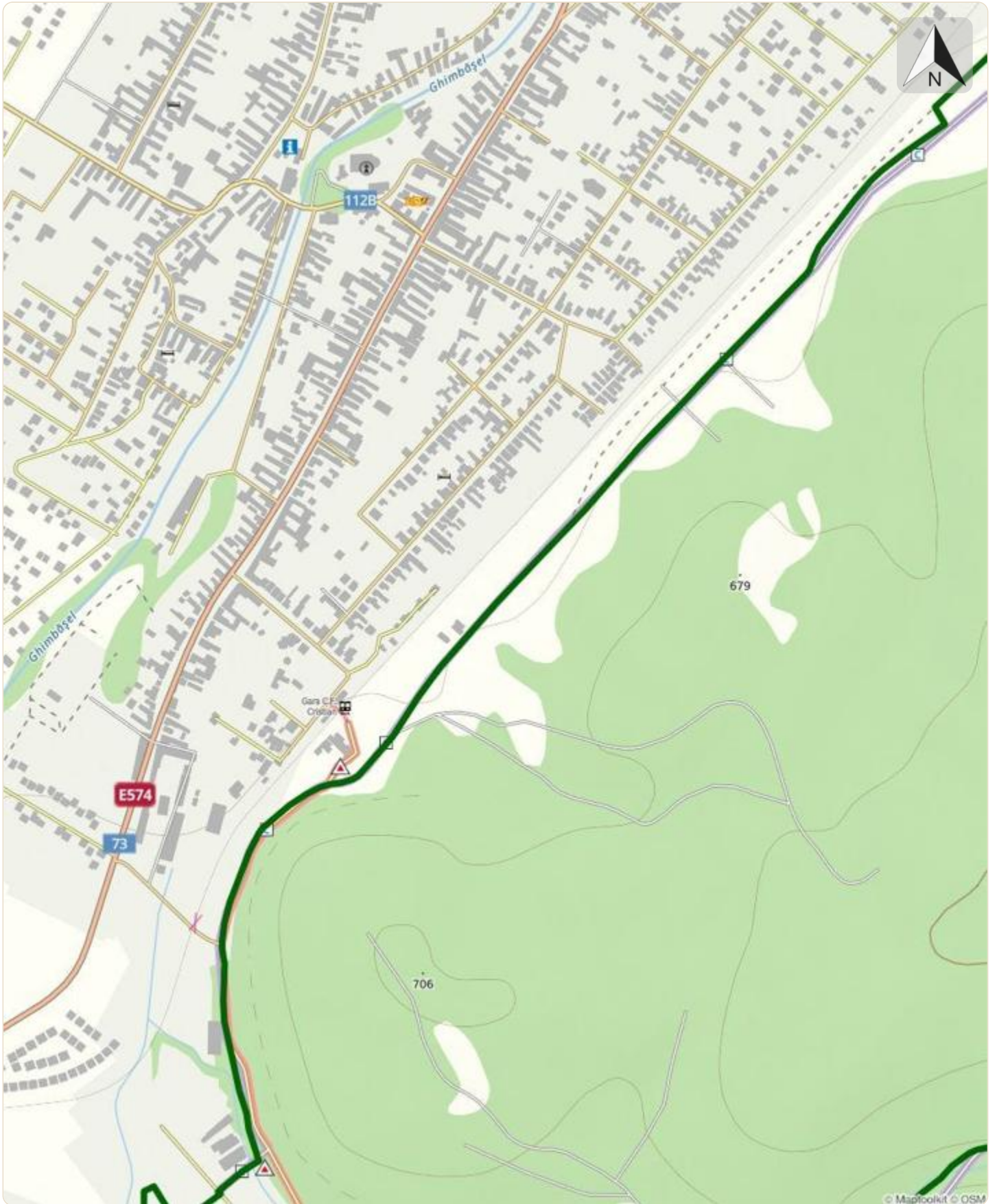


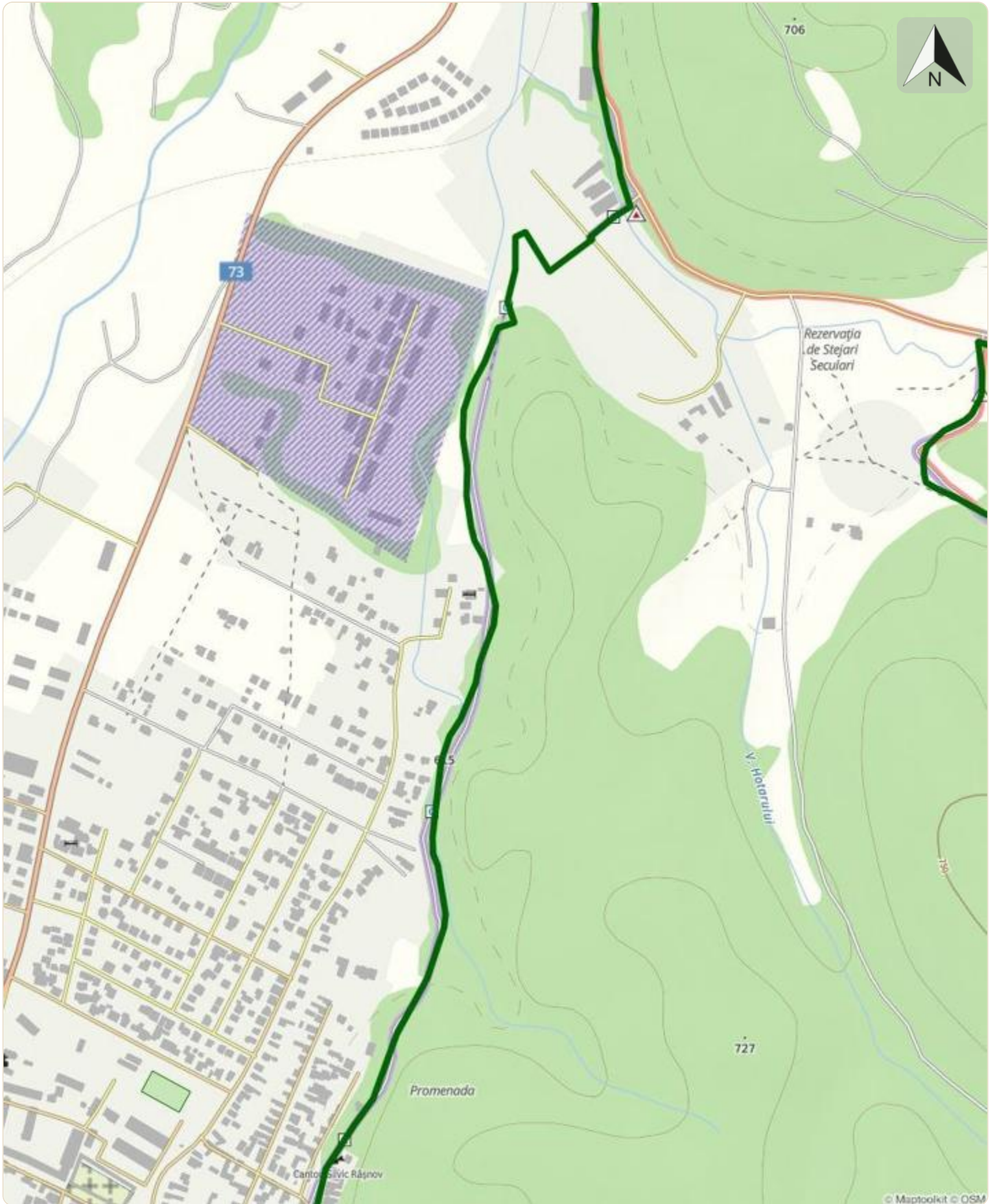


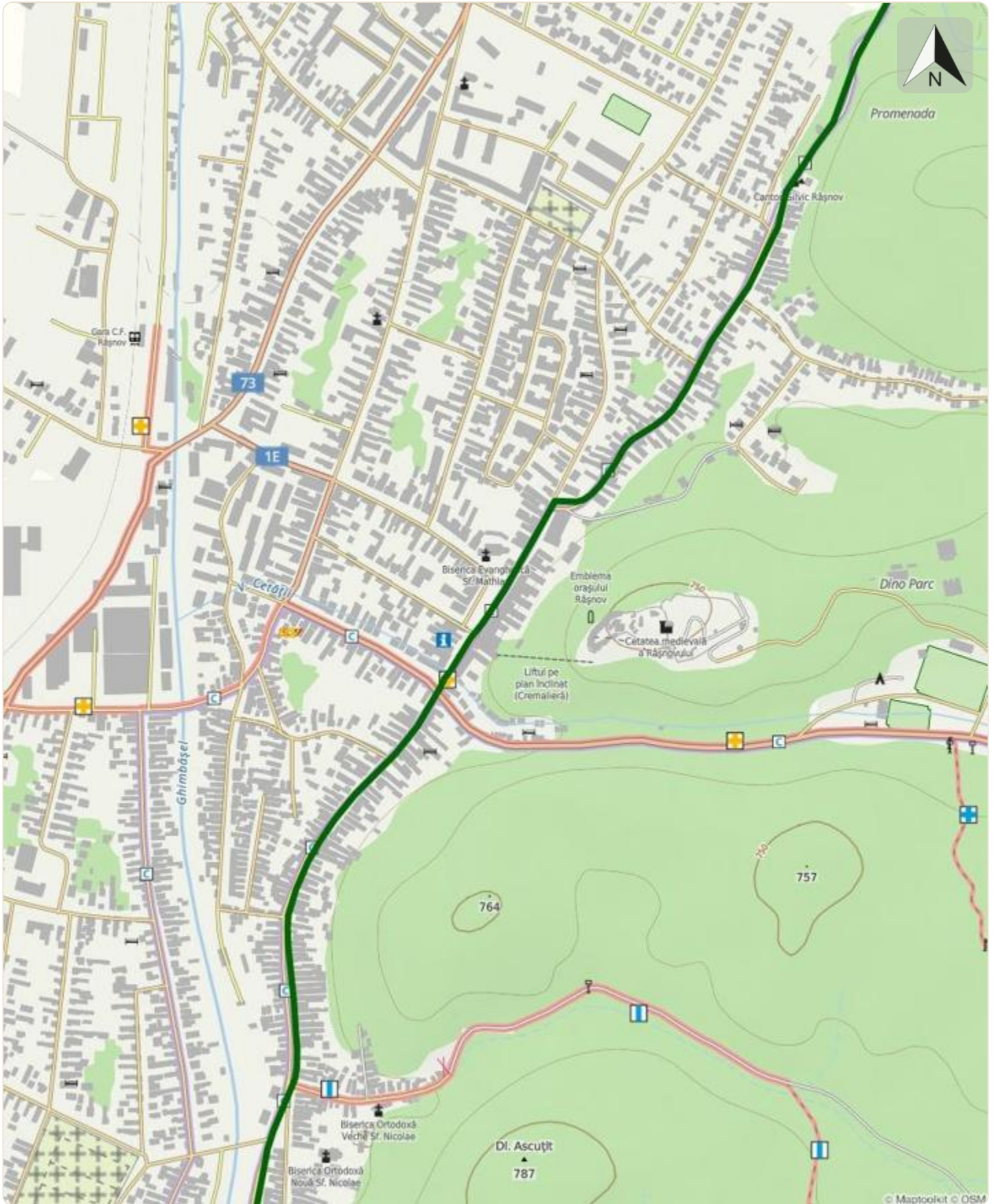


© Maptoolkit © OSM

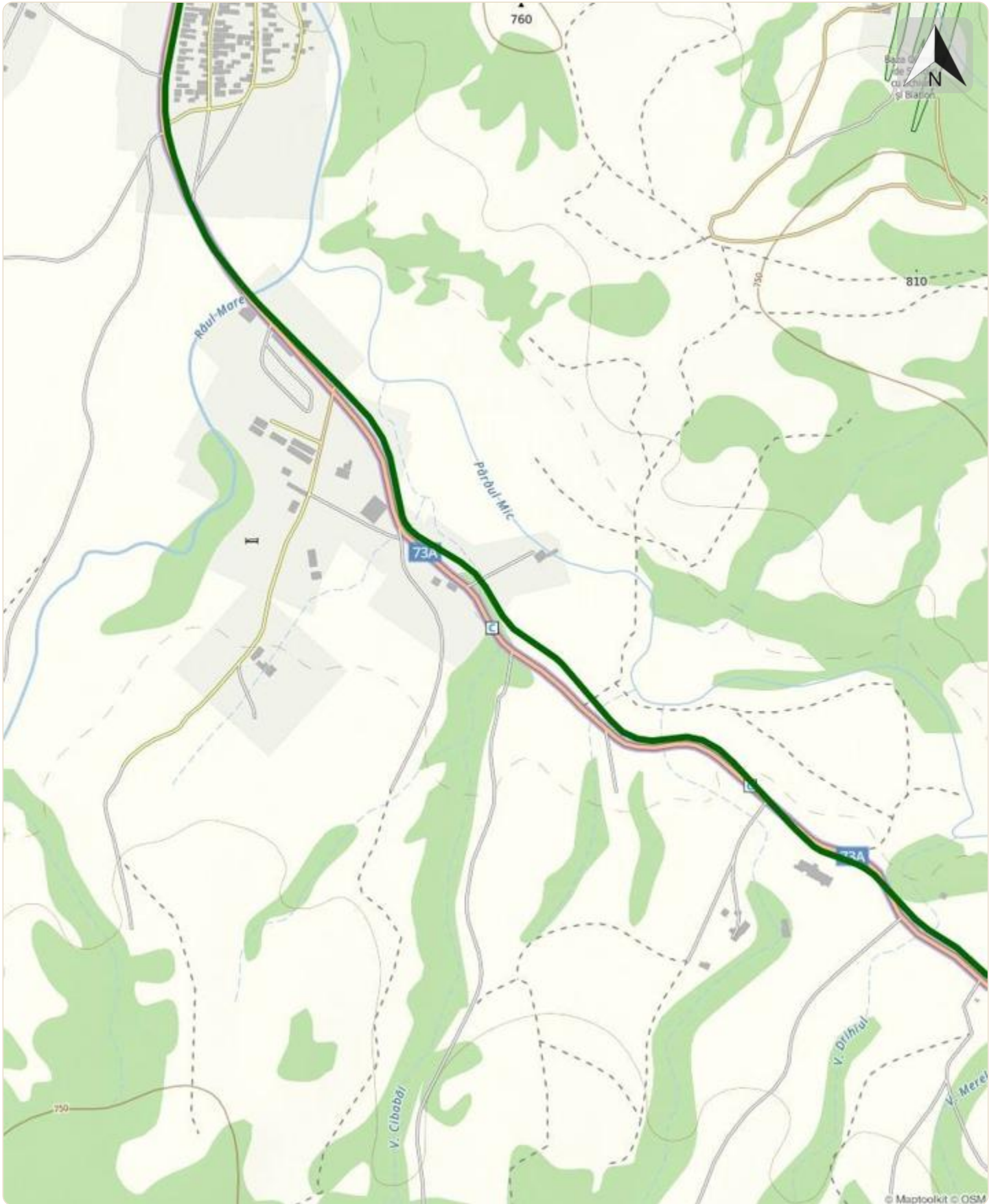


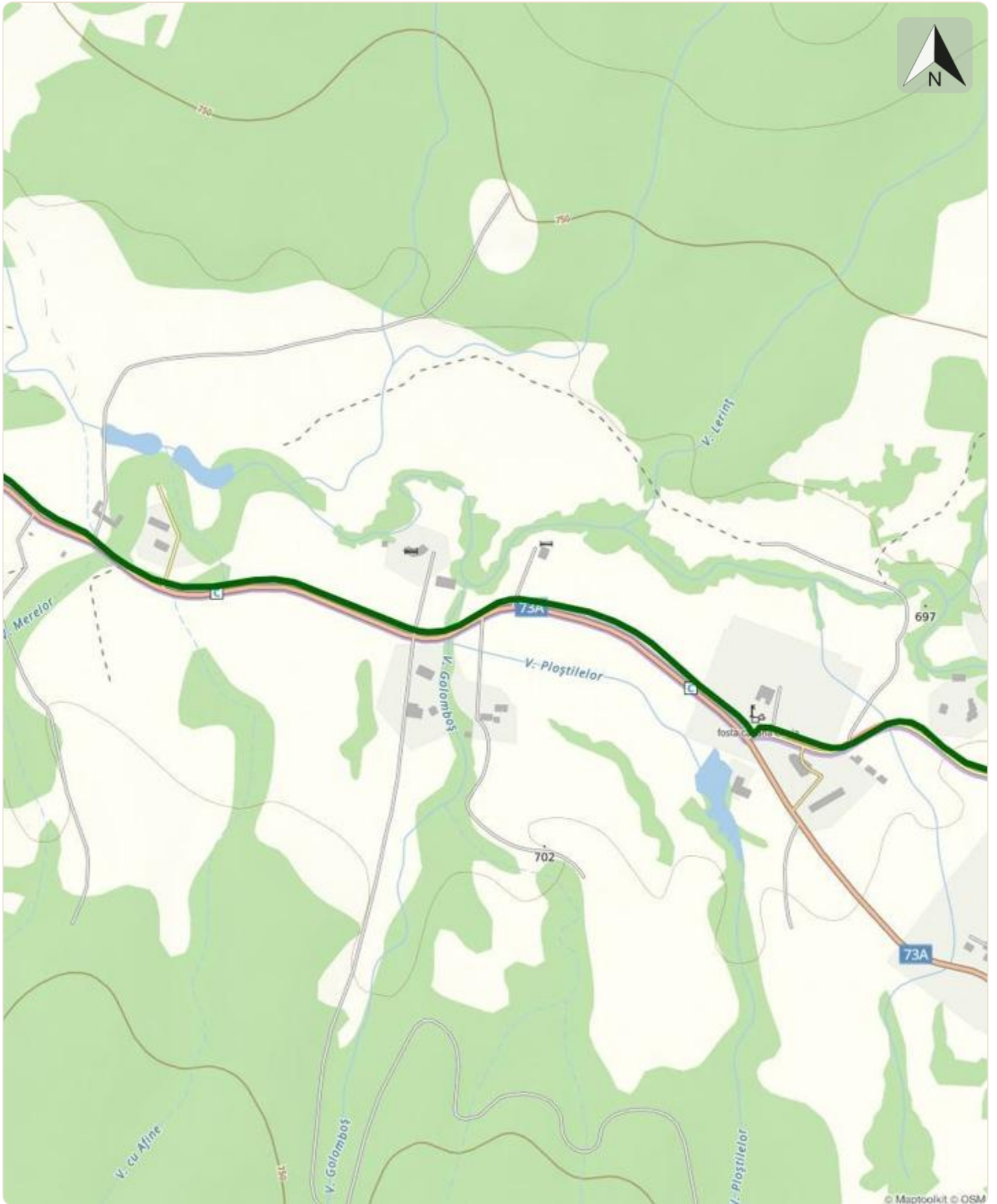




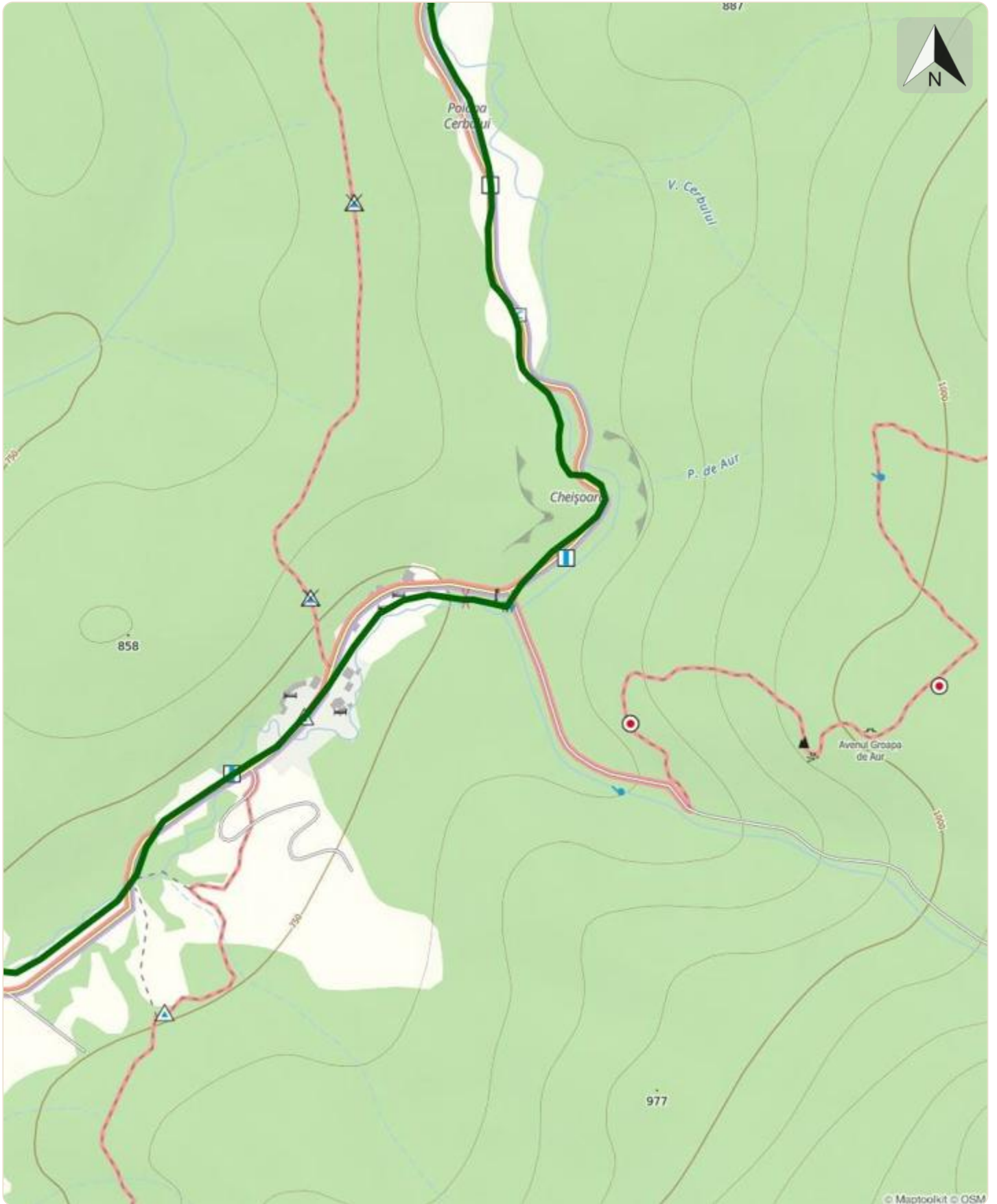


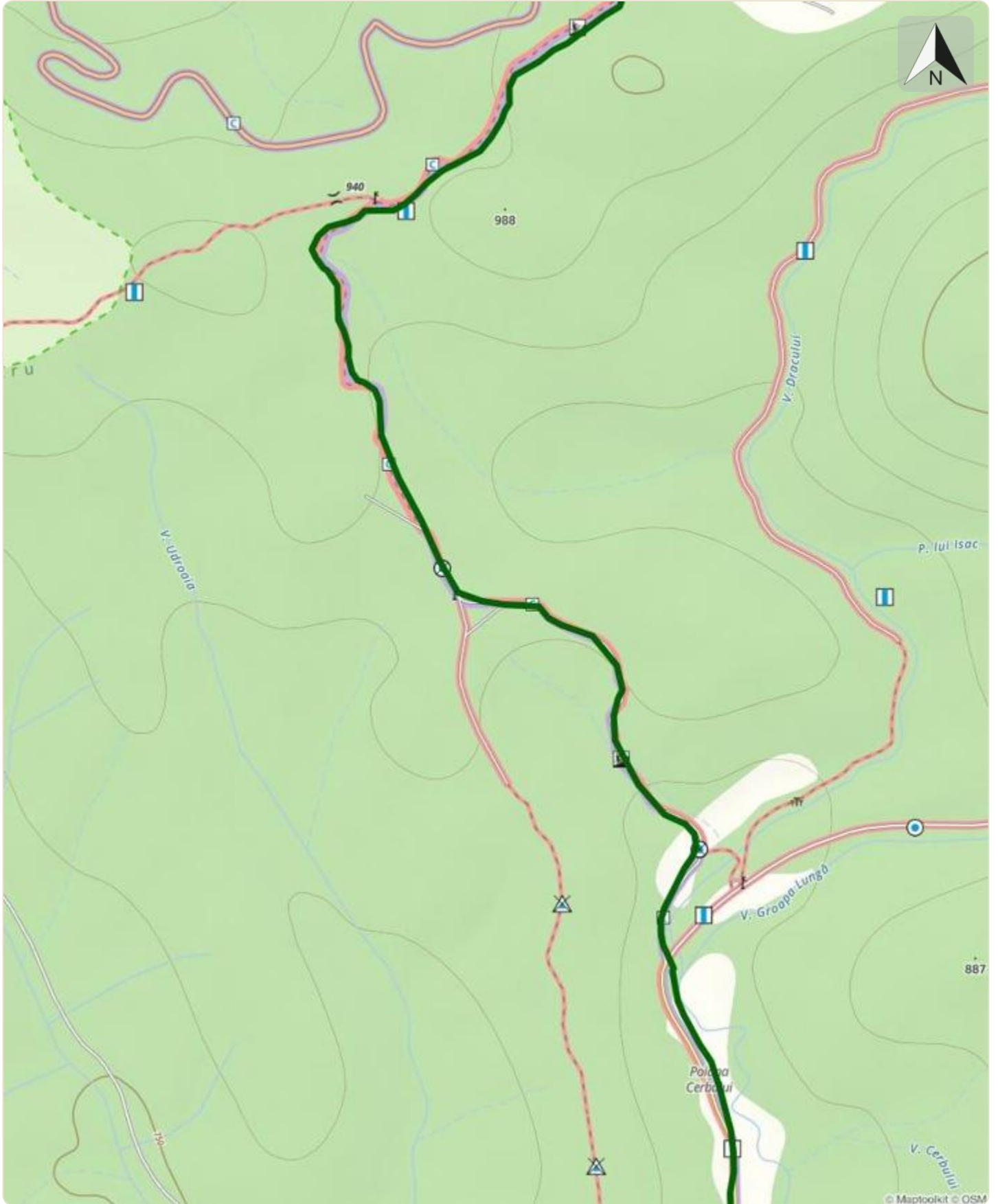


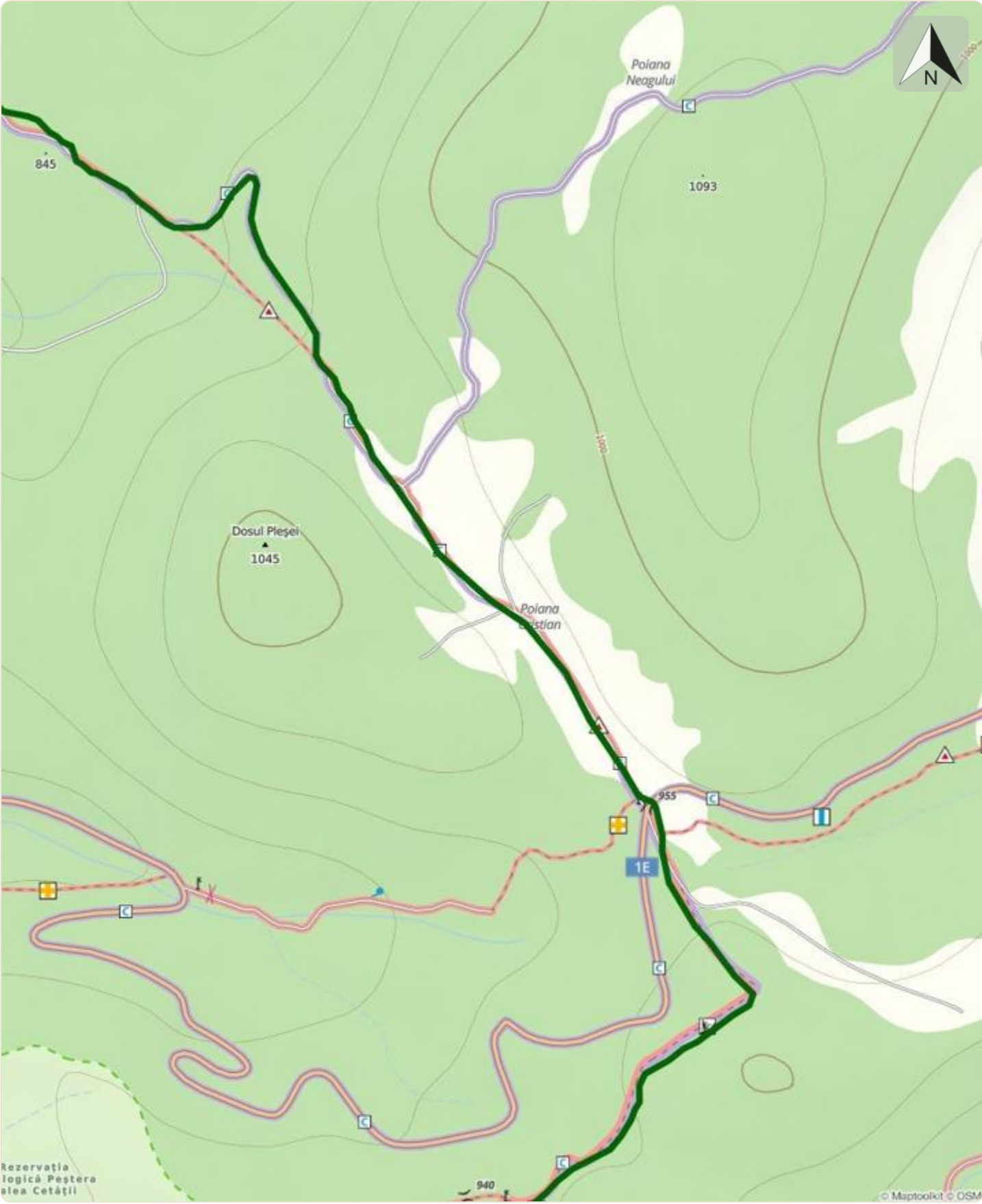


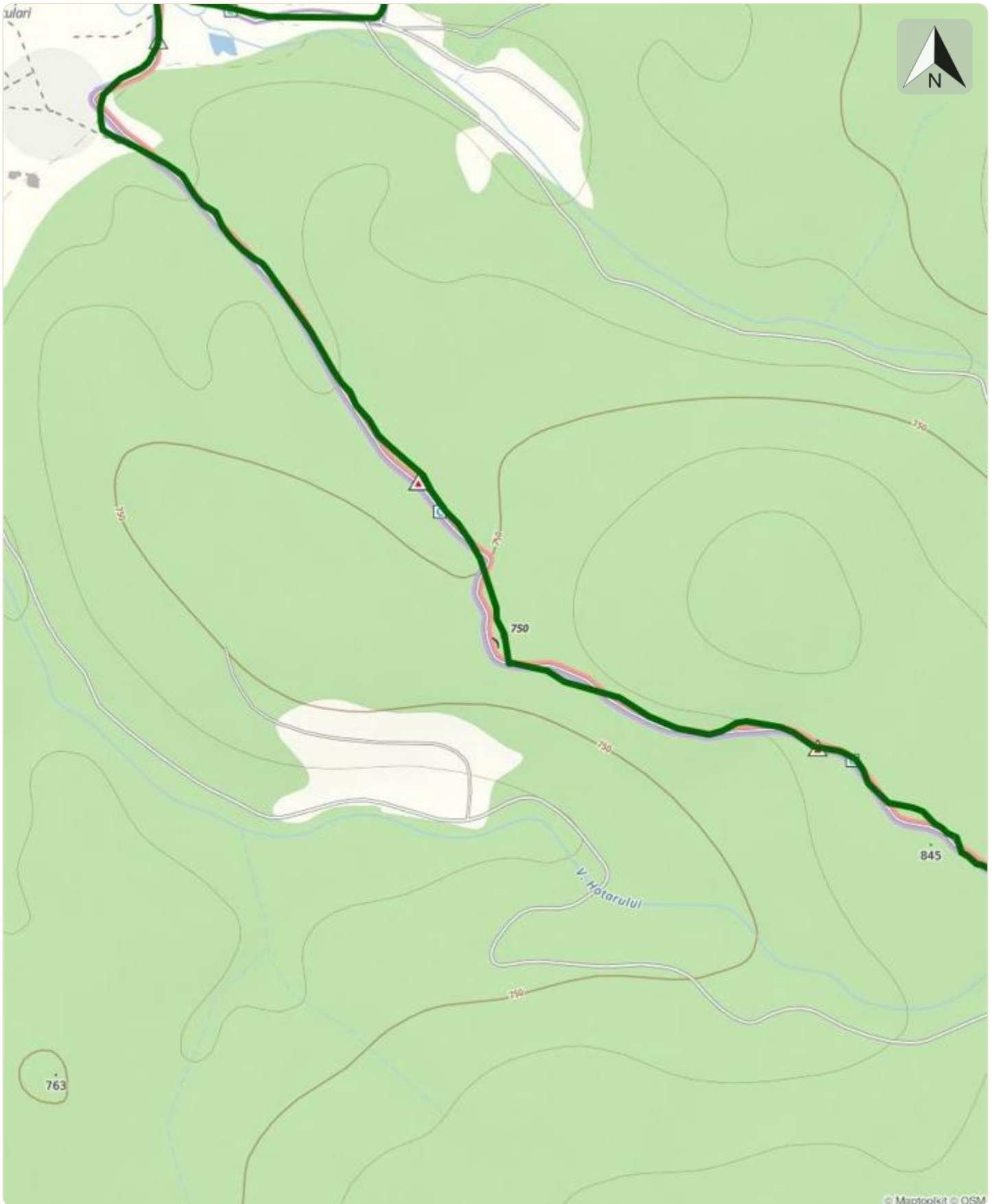


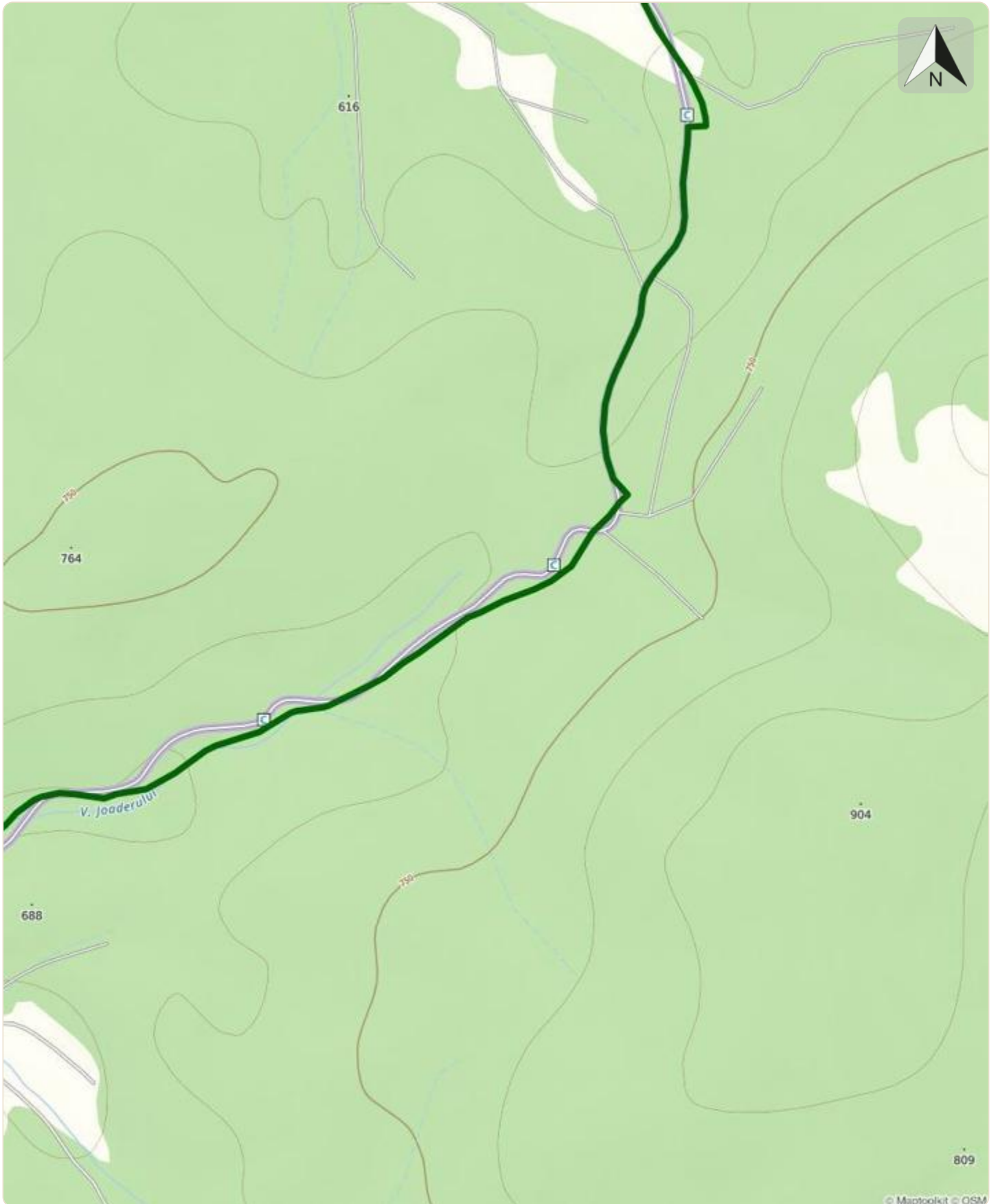


















© Maptoolkit © OSM