

06MB29: Făgăraș - Dealul Șonii - Movilele de la Șona - Făgăraș



CICLISM



Dificultate:
mediu



Distanță:
60.0 km



Durată:
-



Urcare:
937 m



Coborâre:
937 m



Vârf:
642 m

DETALII TRASEU

Regiuni Regiunea Bisericilor Fortificate

Județe Cluj

Sectoare hartă 30 sectoare

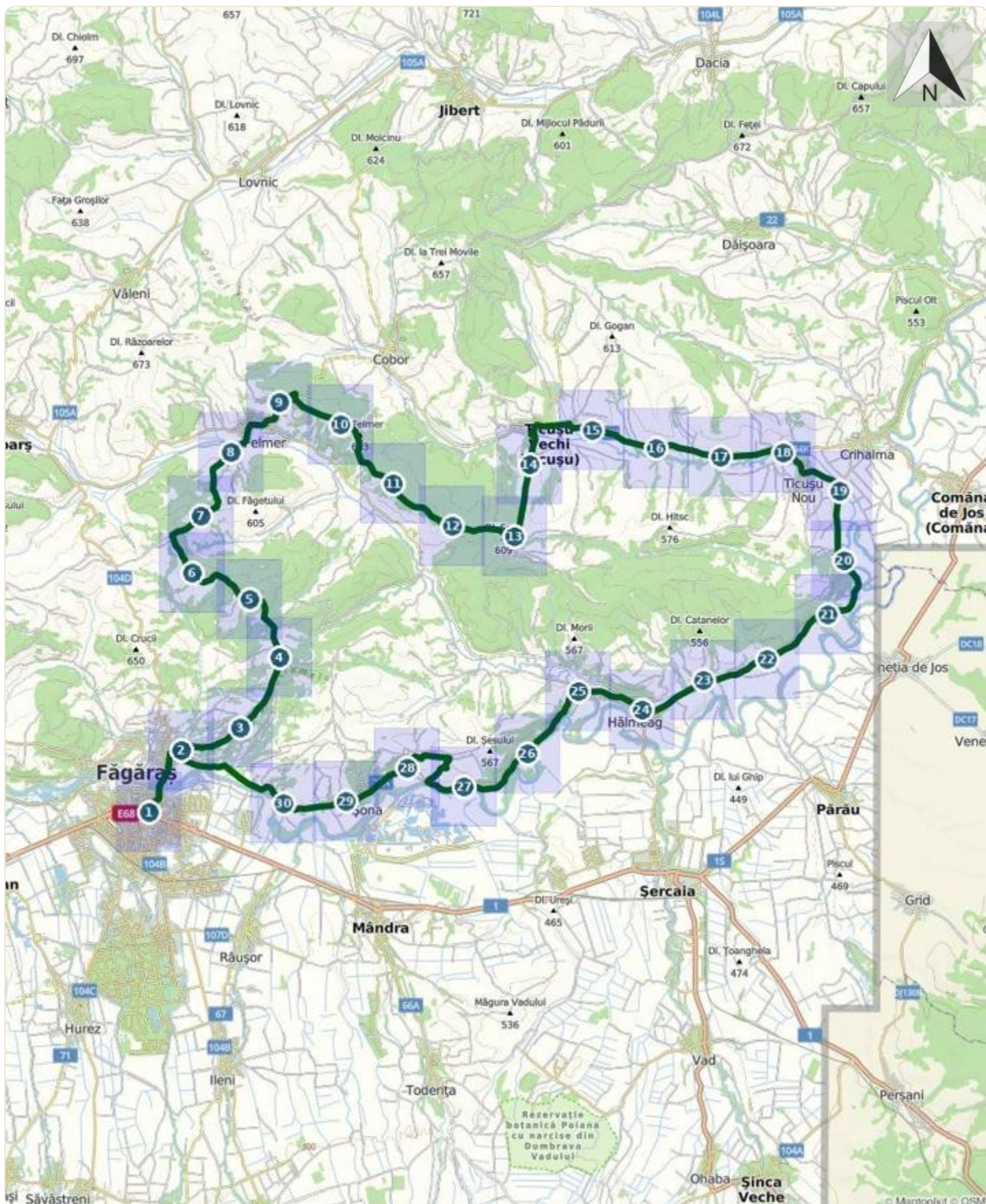
Indicații de parcurs

Pornim din Făgăraș și prin Cartierul Galați urcăm pe deal, pe un drum de pământ, trecem pe lângă niște relee de comunicații gsm, apoi pe pășune pe lângă o stână. Mergem pe marginea pădurii și traversăm o porțiune de pădure de circa 500 m. Peste Valea Galați observăm mănăstirea construită chiar în vârful dealului. Întâlnim drumul de creastă, marcat cu BR. Trecem două pâlcuri de pădure, apoi pe pășune drumul coboară în Felmer. De aici urmăm drumul pietruit care trece dealul la Cobor, însă imediat după pas îl părăsim pentru un drum de pământ ce merge prin pădure sau mai ales pe marginea ei. La ieșirea din pădure, după ce lăsăm pe stânga un releu de comunicații schimbăm direcția spre stânga și coborâm în Ticușu Vechi pe un drum înierbat, apoi drum de pământ. Folosind DJ104K asfaltat ne deplasăm în Ticușu Nou, de unde apucăm pe un drum pietruit ce merge prin lunca Oltului spre Hălmeag. Traversăm și această localitate îngrijită, apoi imediat ce trecem pârâul Felmer o luăm la stânga pe un drum înierbat. Până lângă Șona traversăm o zonă sălbatică, cu vegetație specifi că apropierei de apă. Înainte de a intra în sat observăm pe dreapta sus pe deal celebrele movele, la care e musai să urcăm, chiar dacă împingem puțin bicicleta. Apoi coborâm în Șona, iar de aici revenim la Făgăraș pe asfalt.

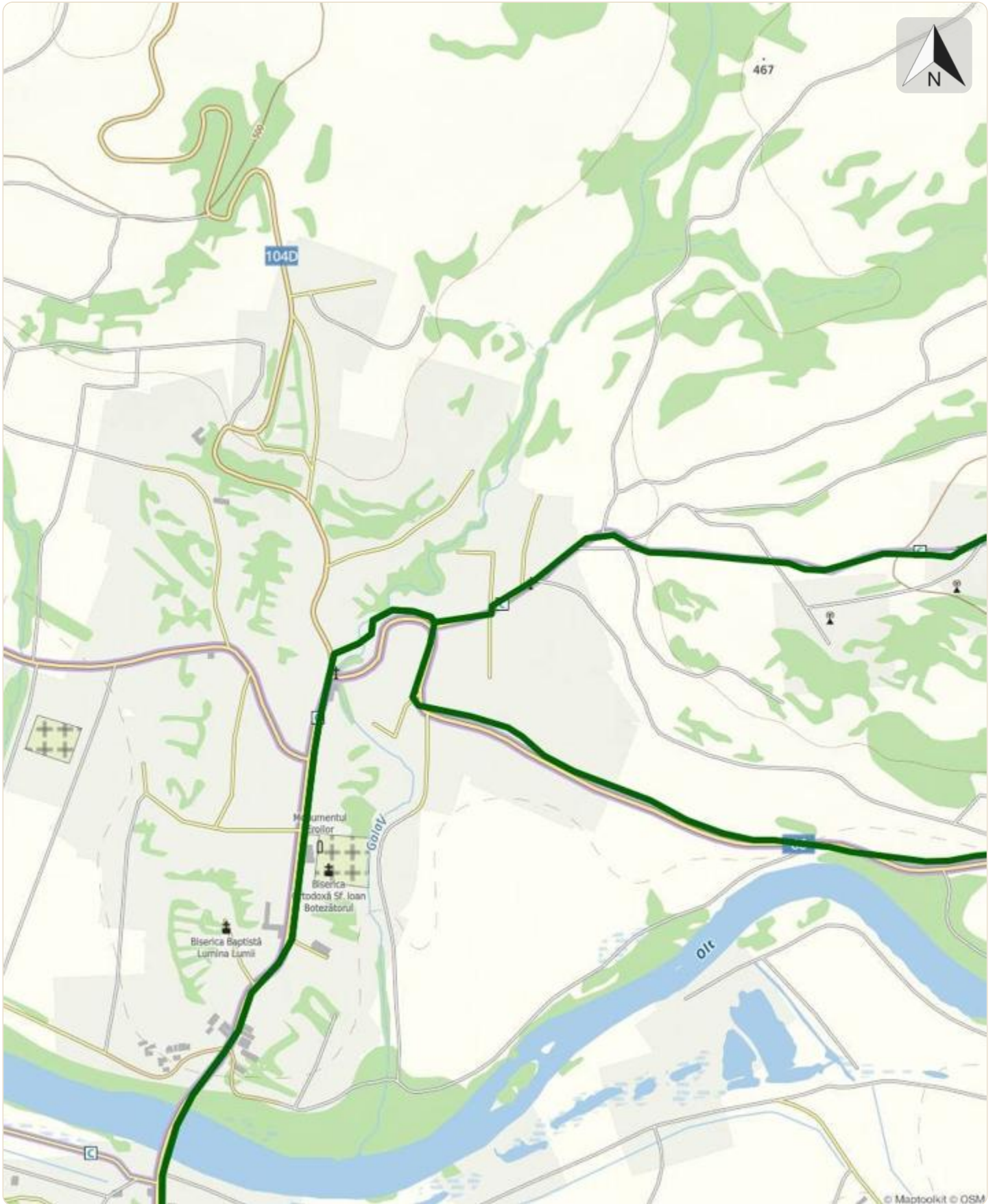
Etape

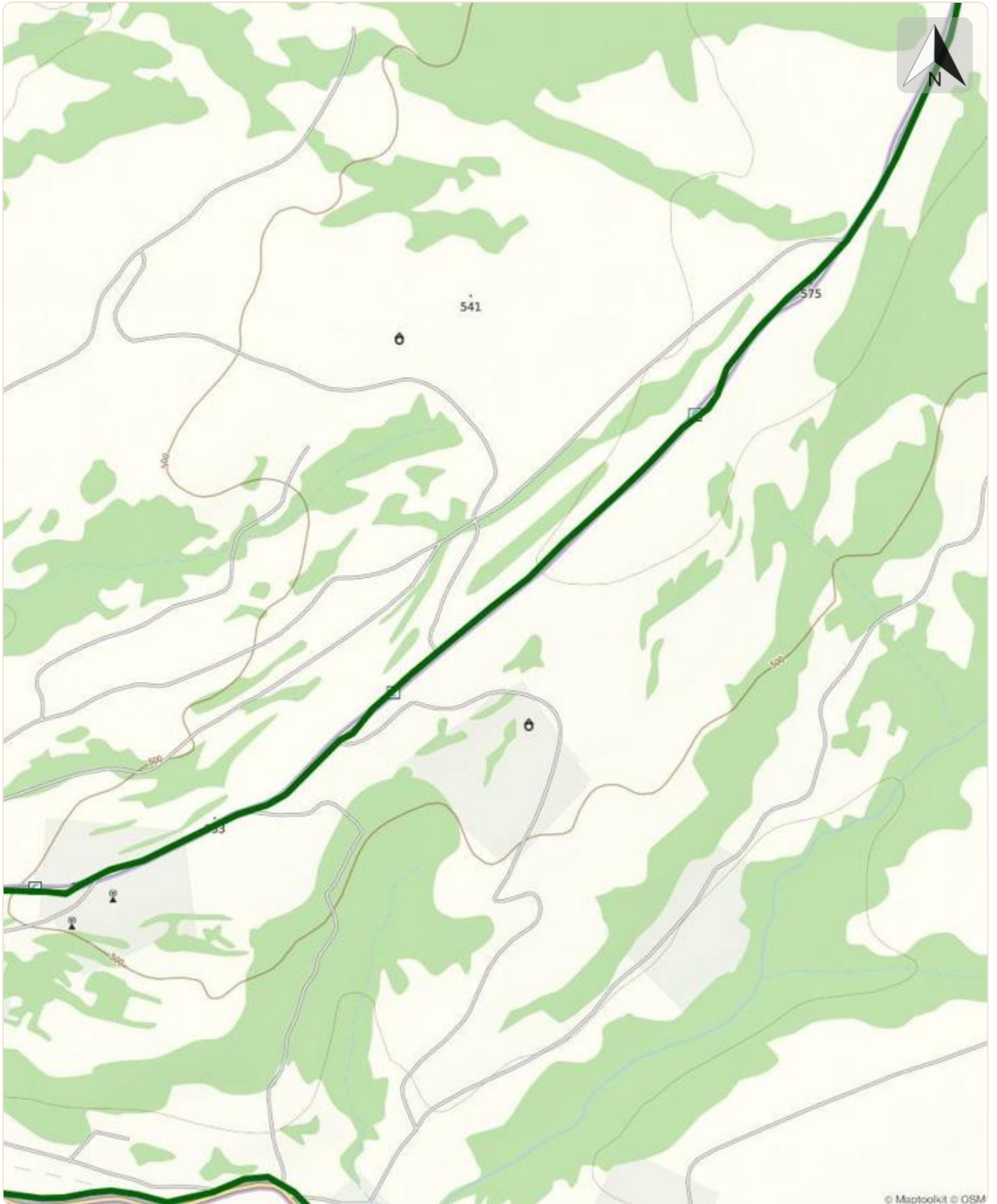
Făgăraș - La Comoară - Felmer - Dealul Felmer - Dealul Ciutei - Dealul Șonii - Ticușu Vechi - Ticușu Nou - Hălmeag - Movelele de la Șona - Șona - Făgăraș

06MB29: Făgăraș - Dealul Șonii - Movilele de la Șona - Făgăraș



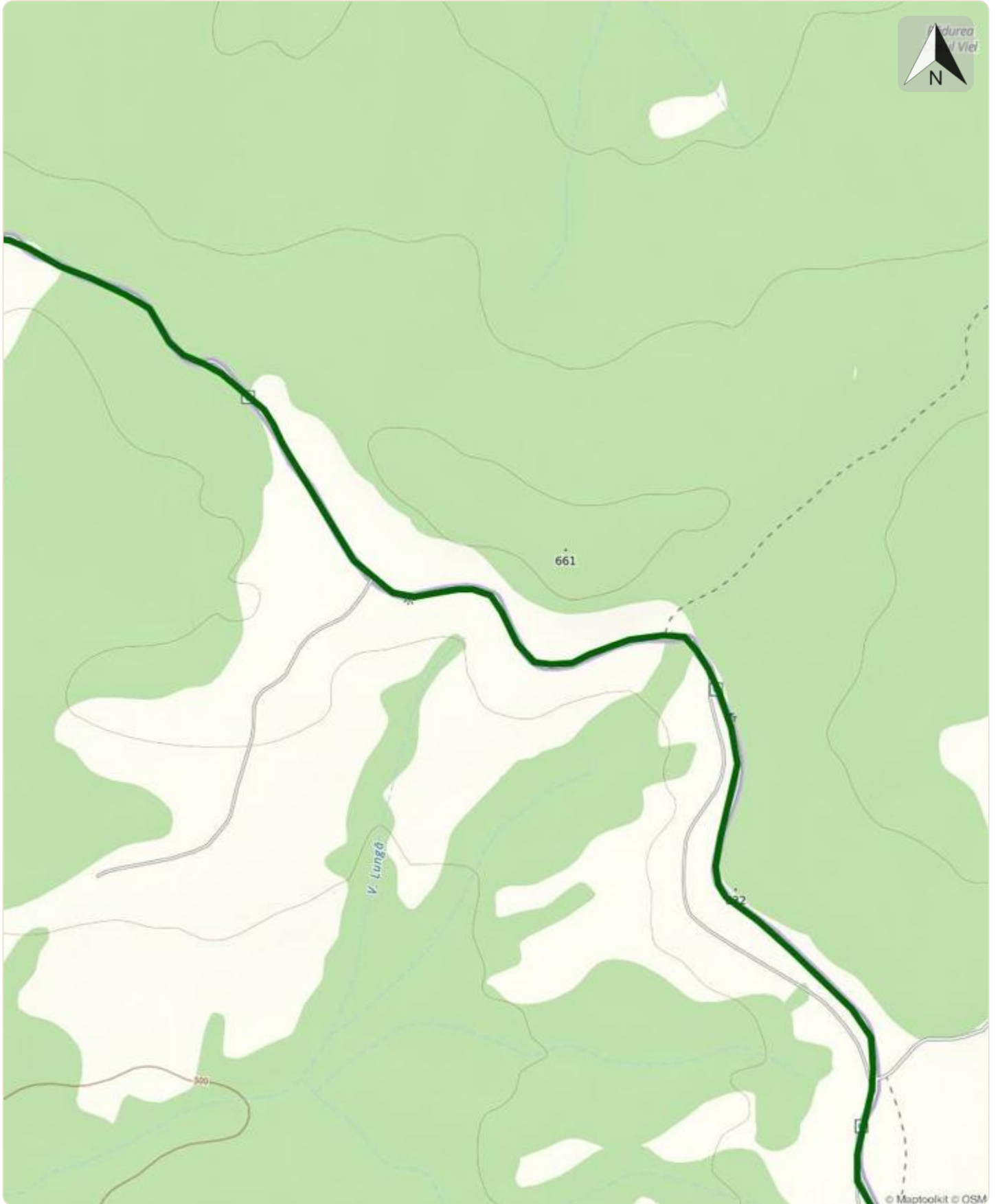


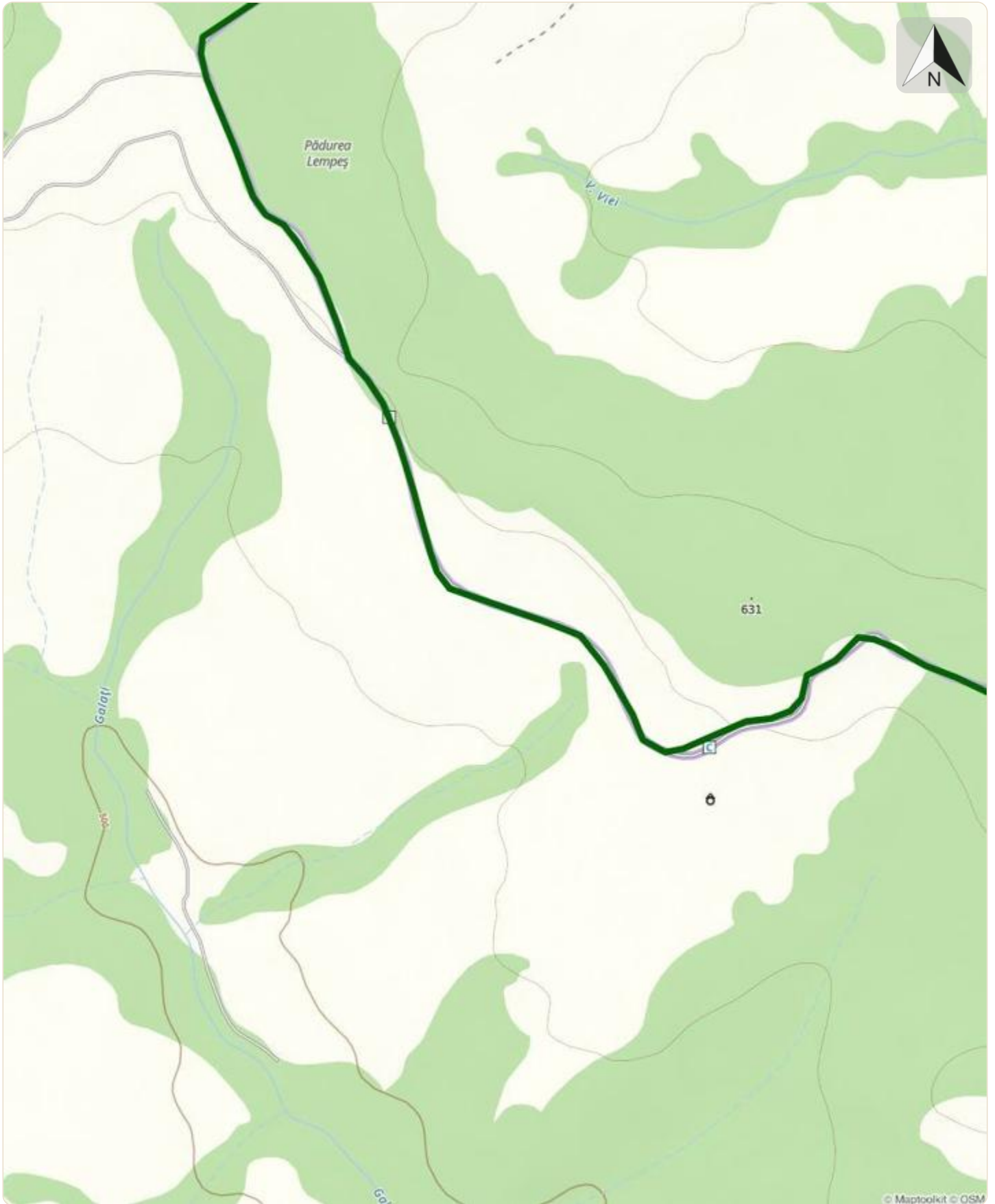


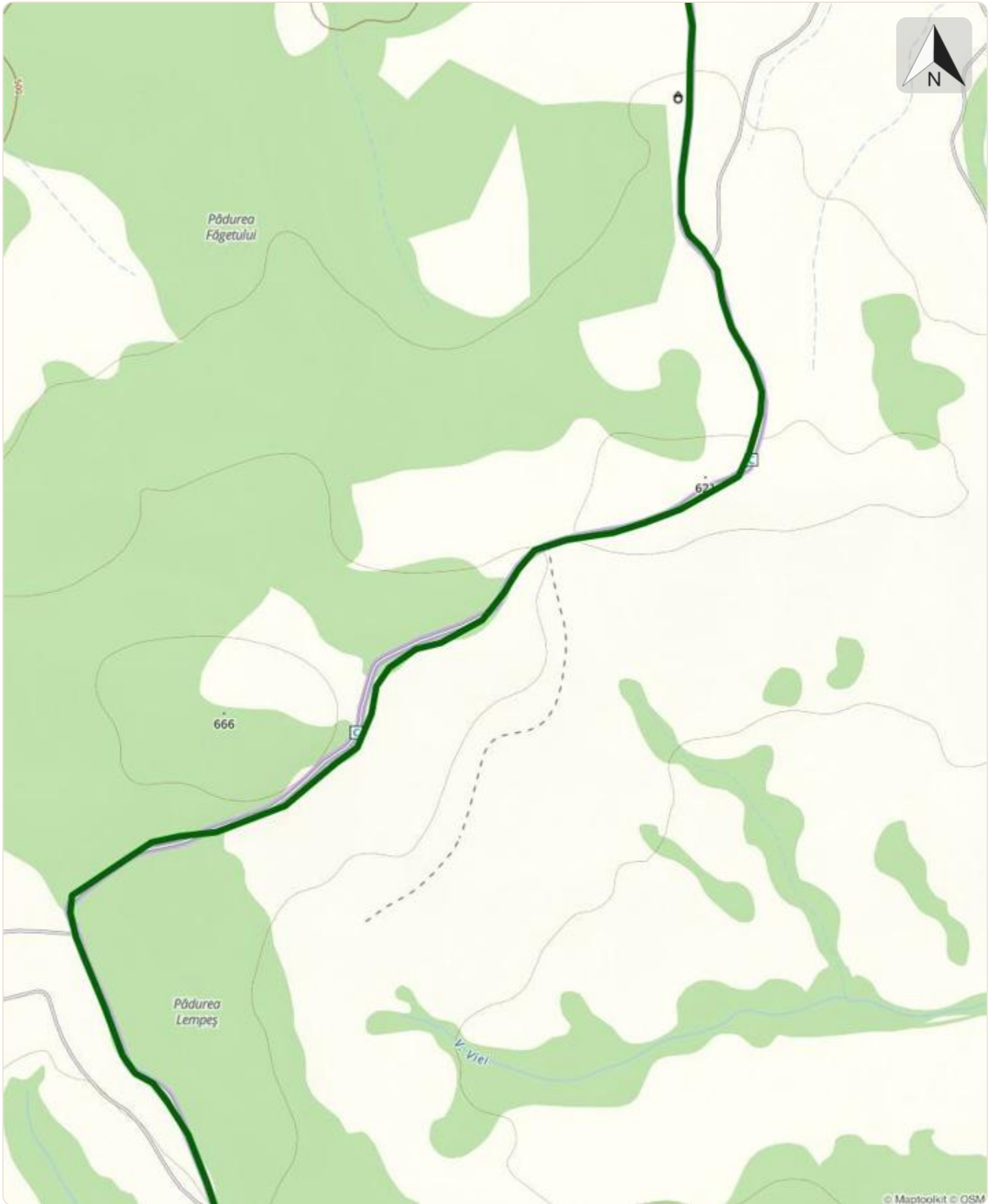


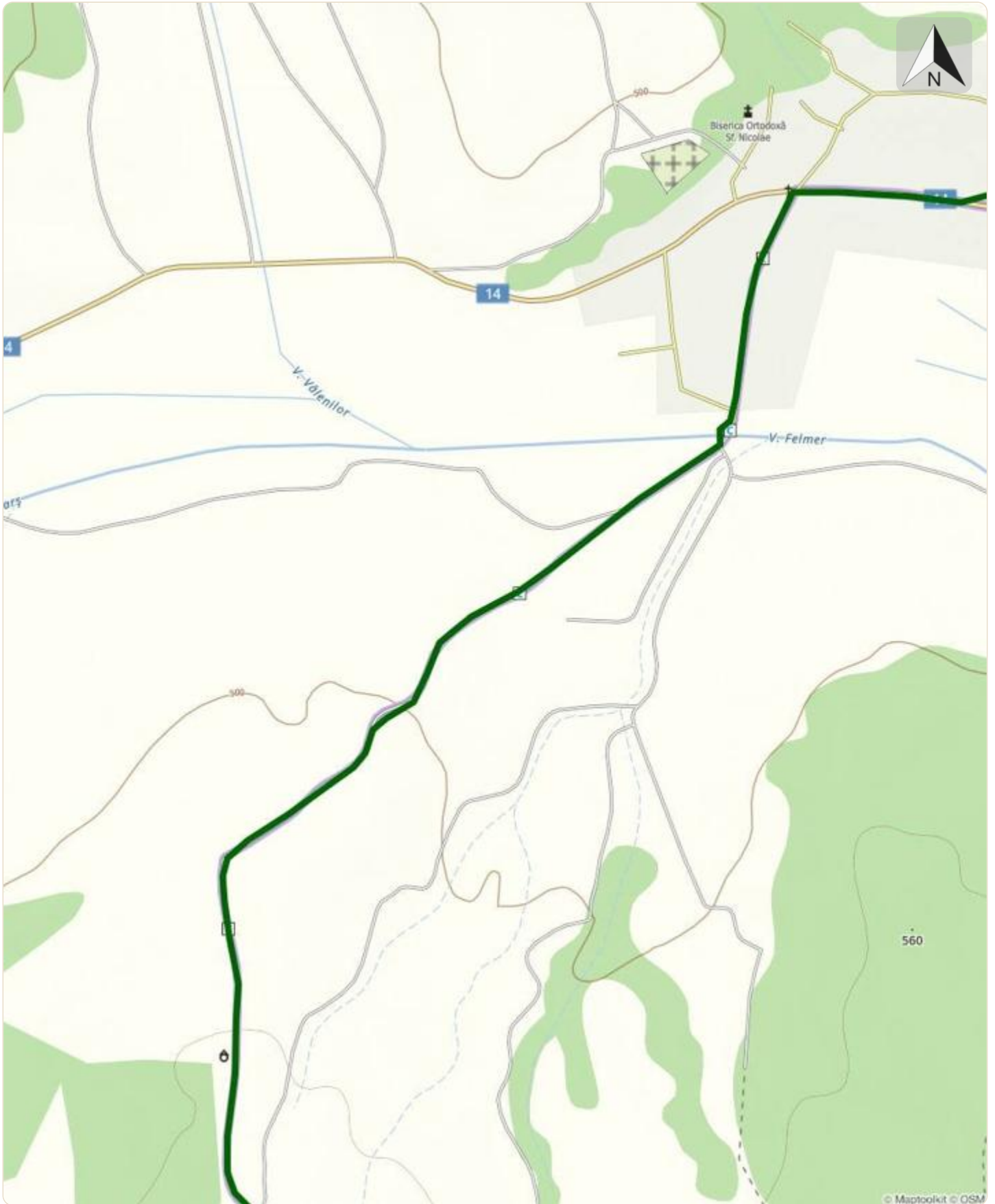
© Maptoolkit © OSM

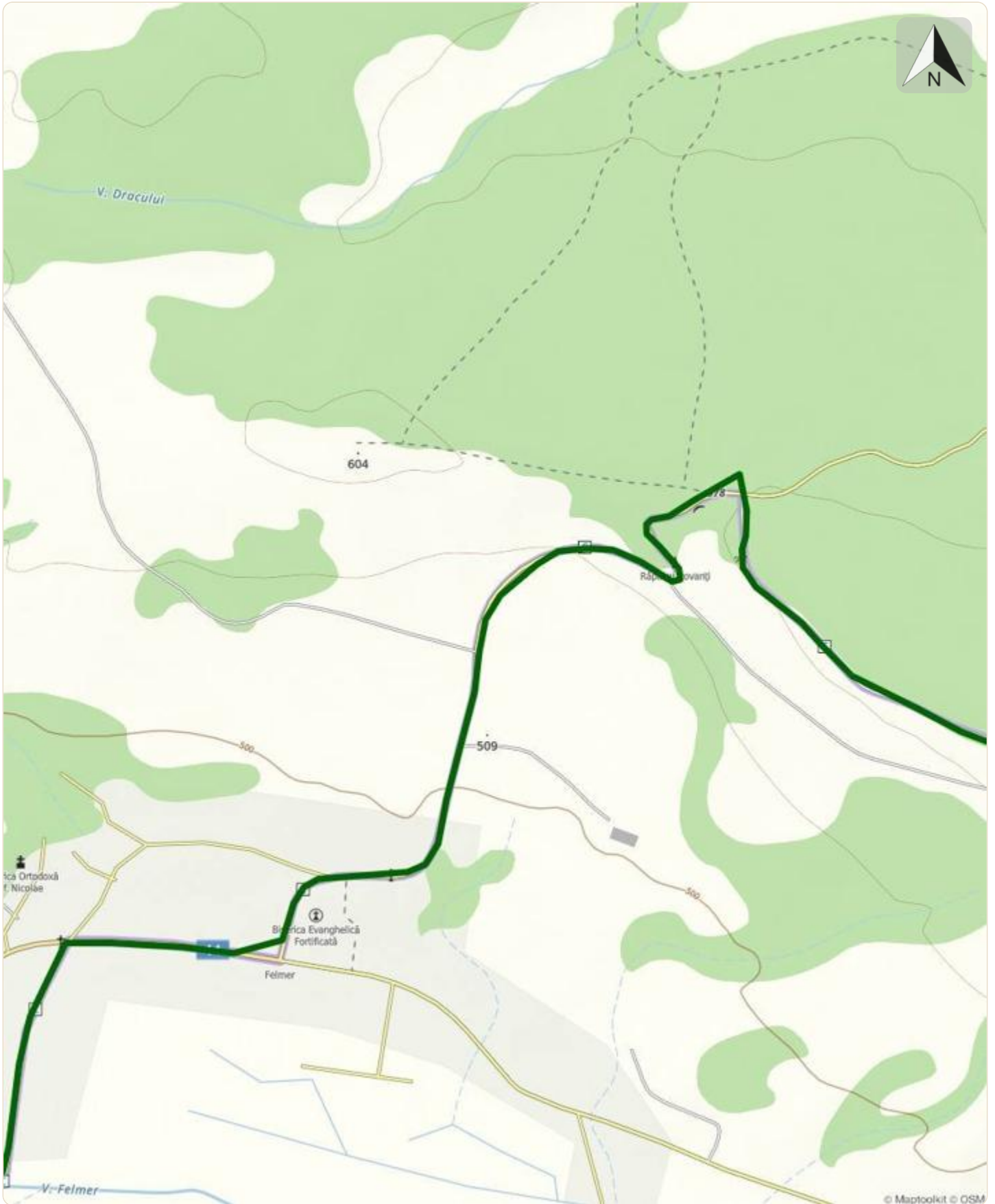


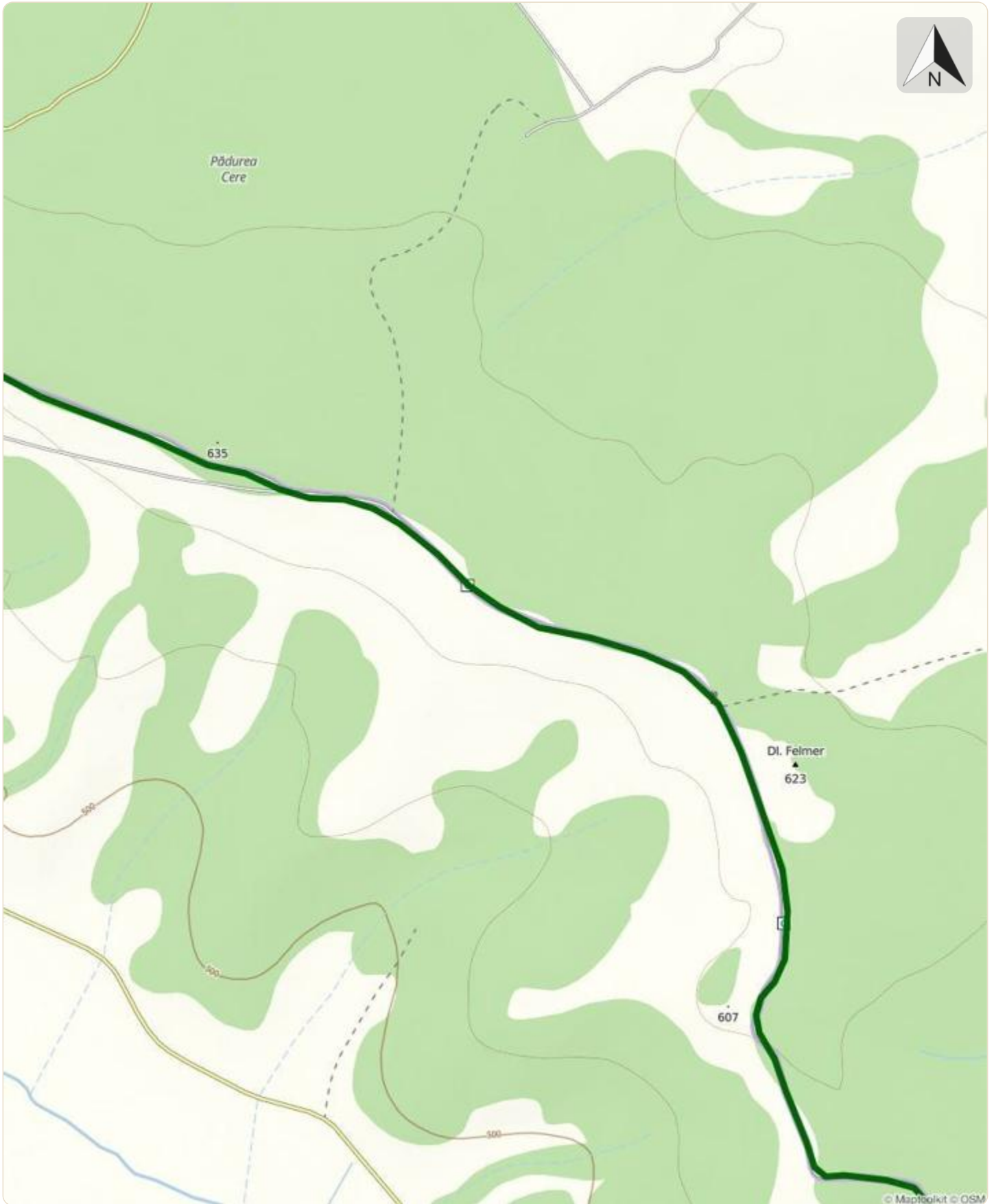


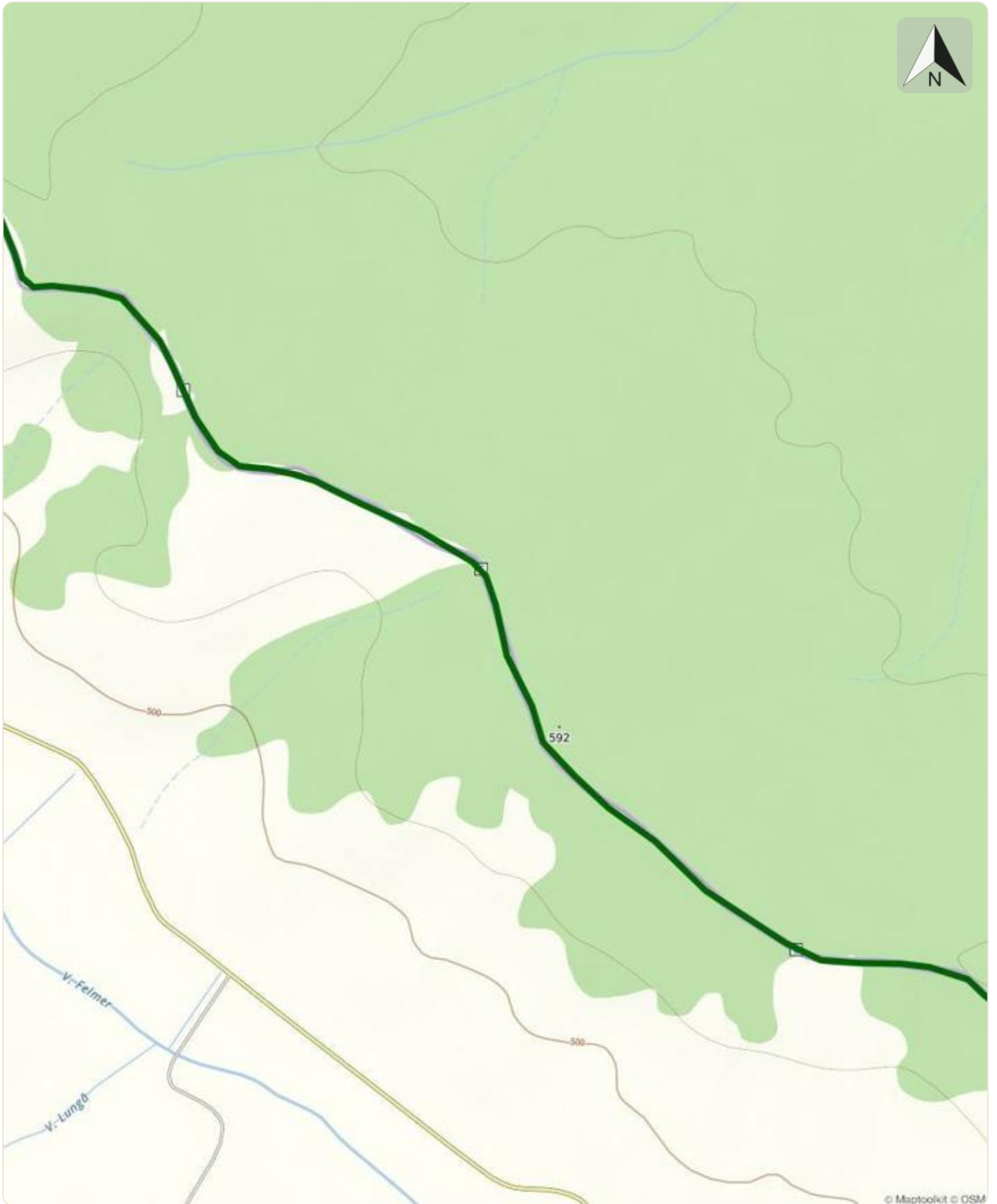


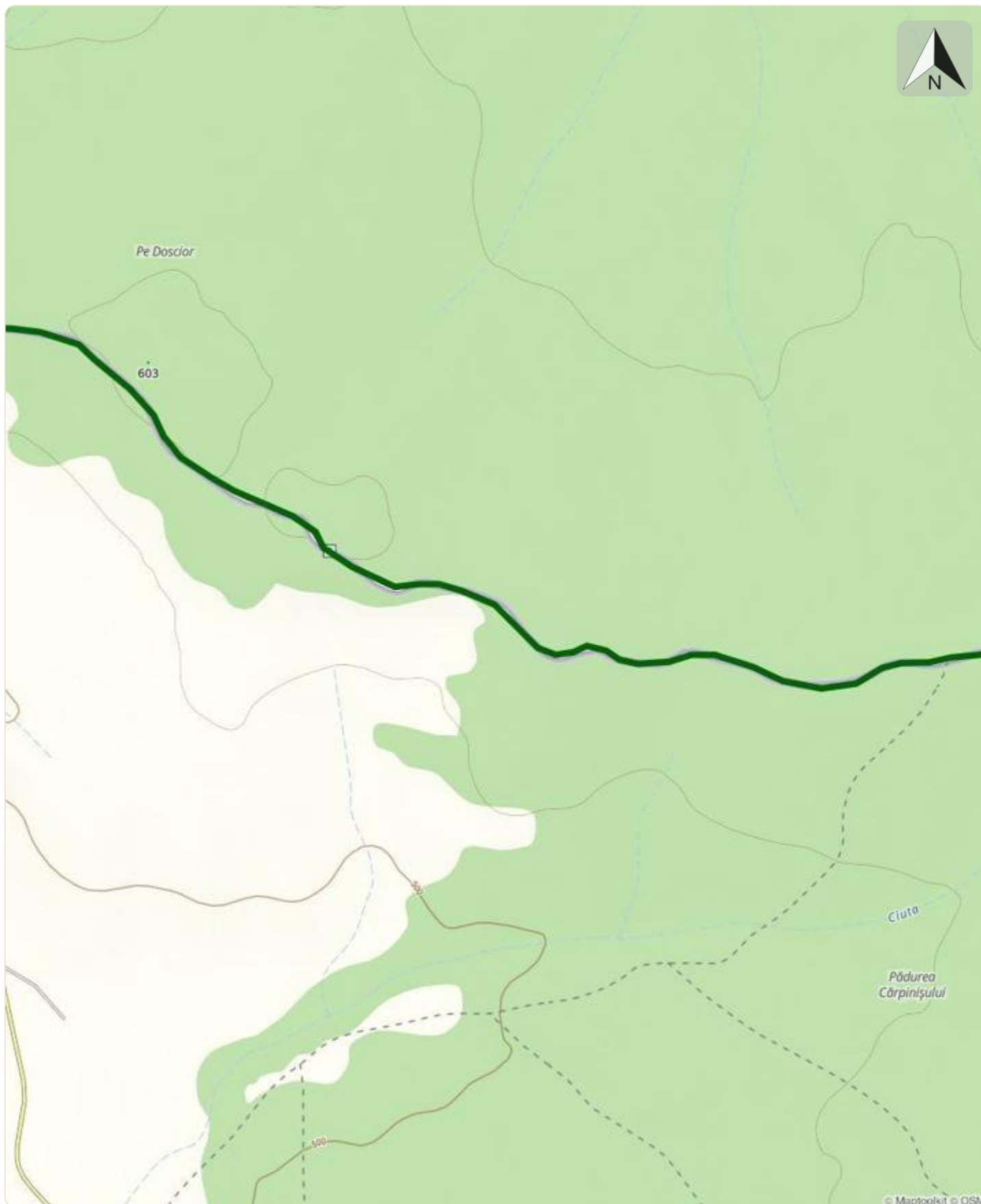


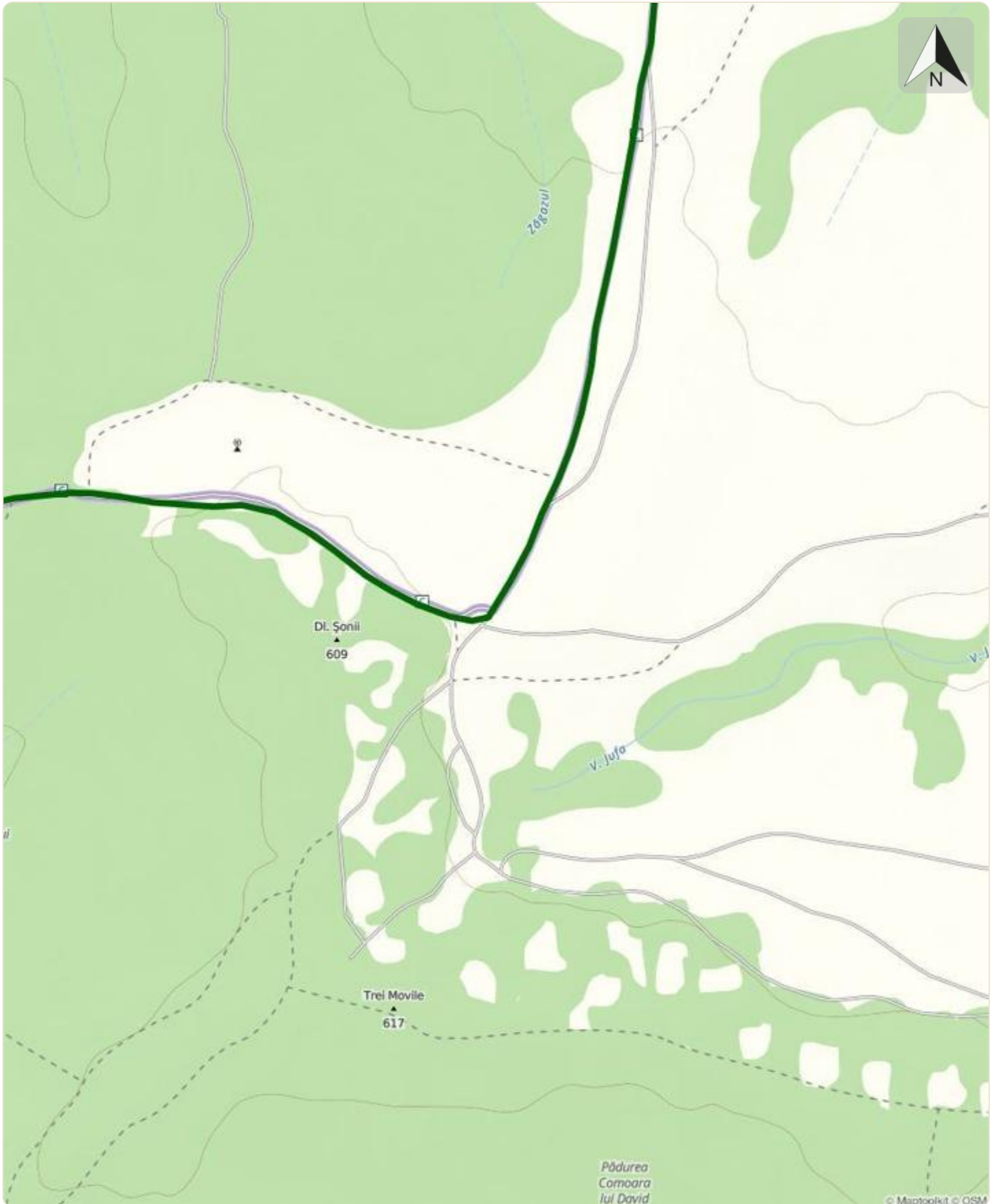


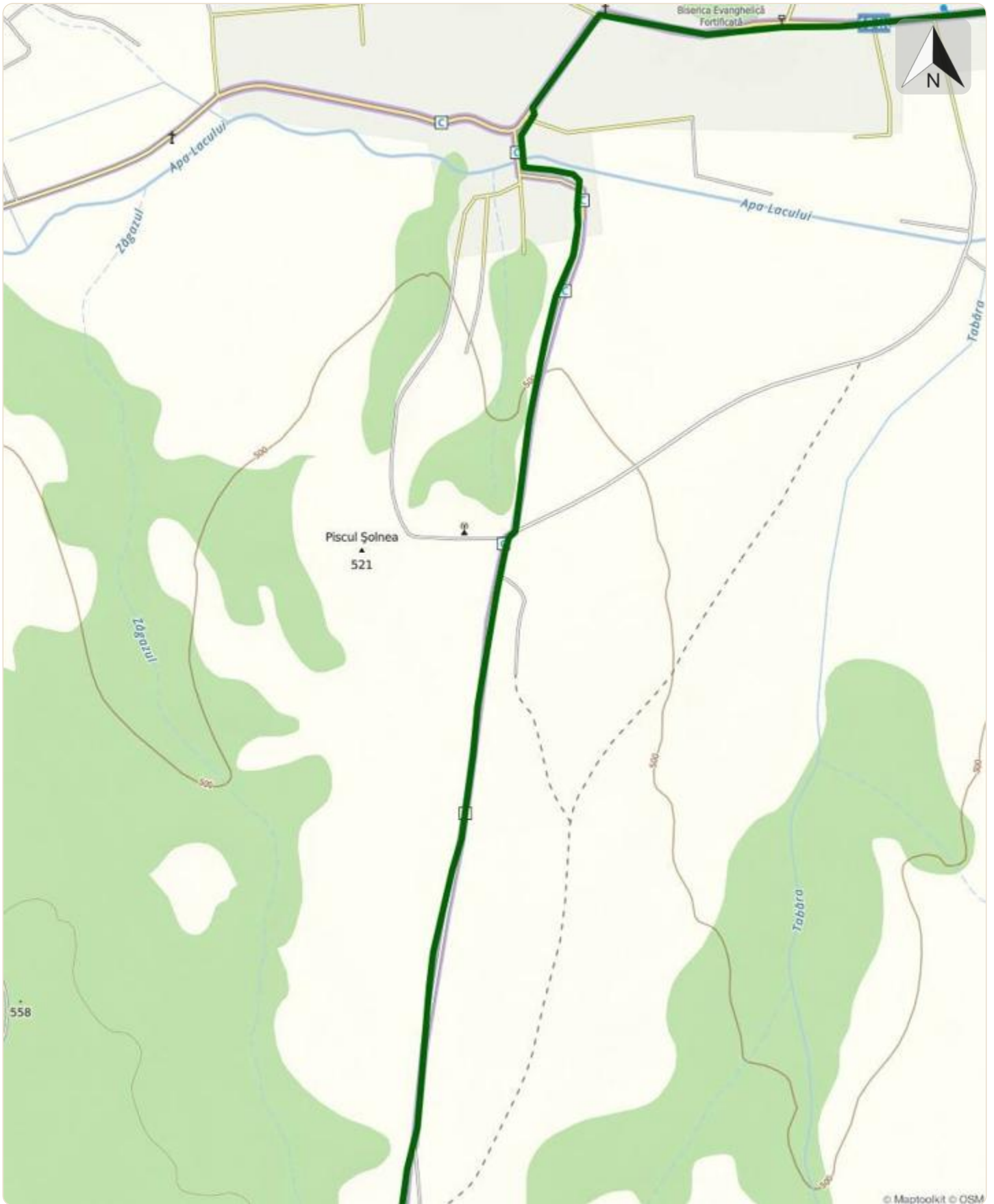


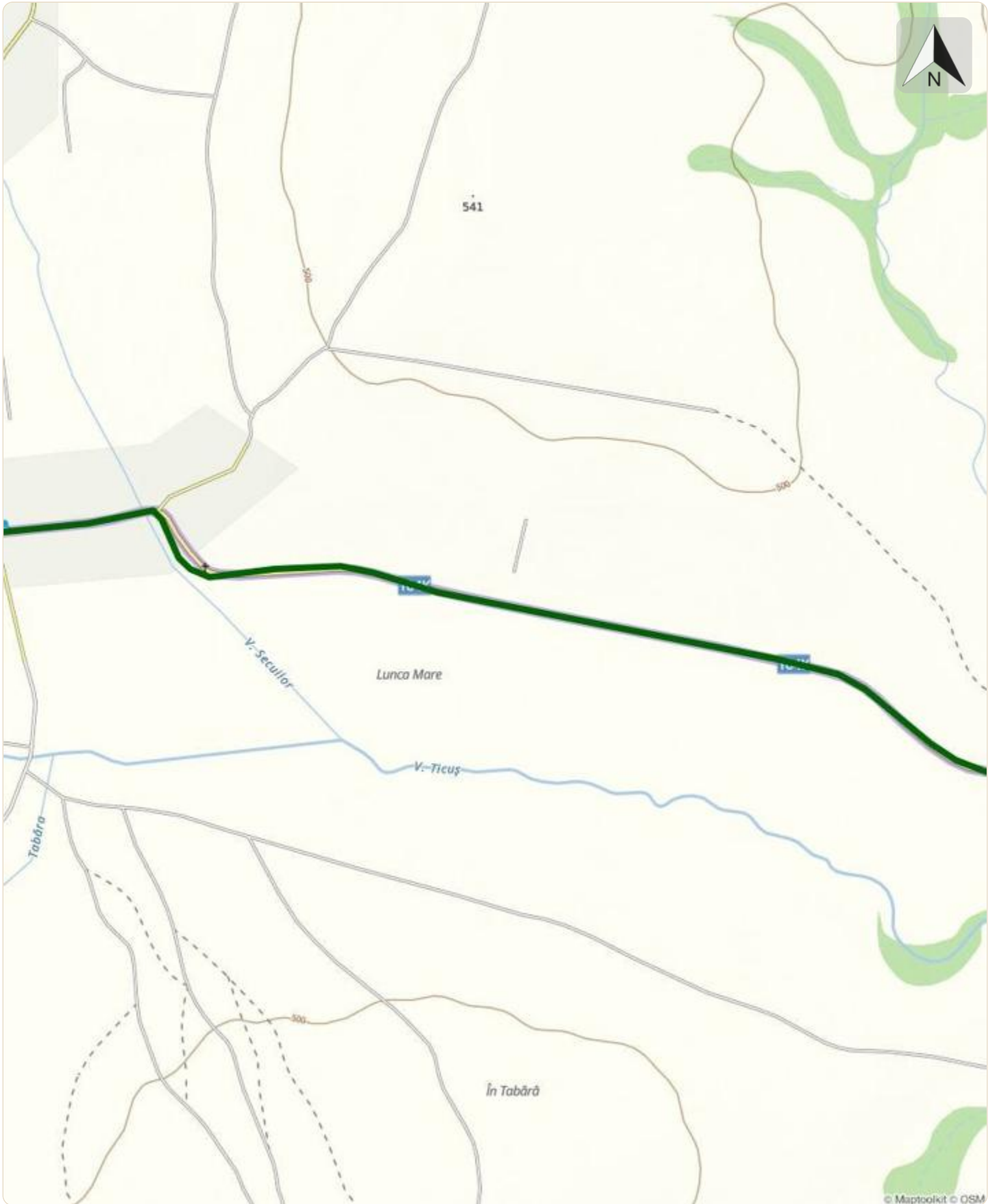




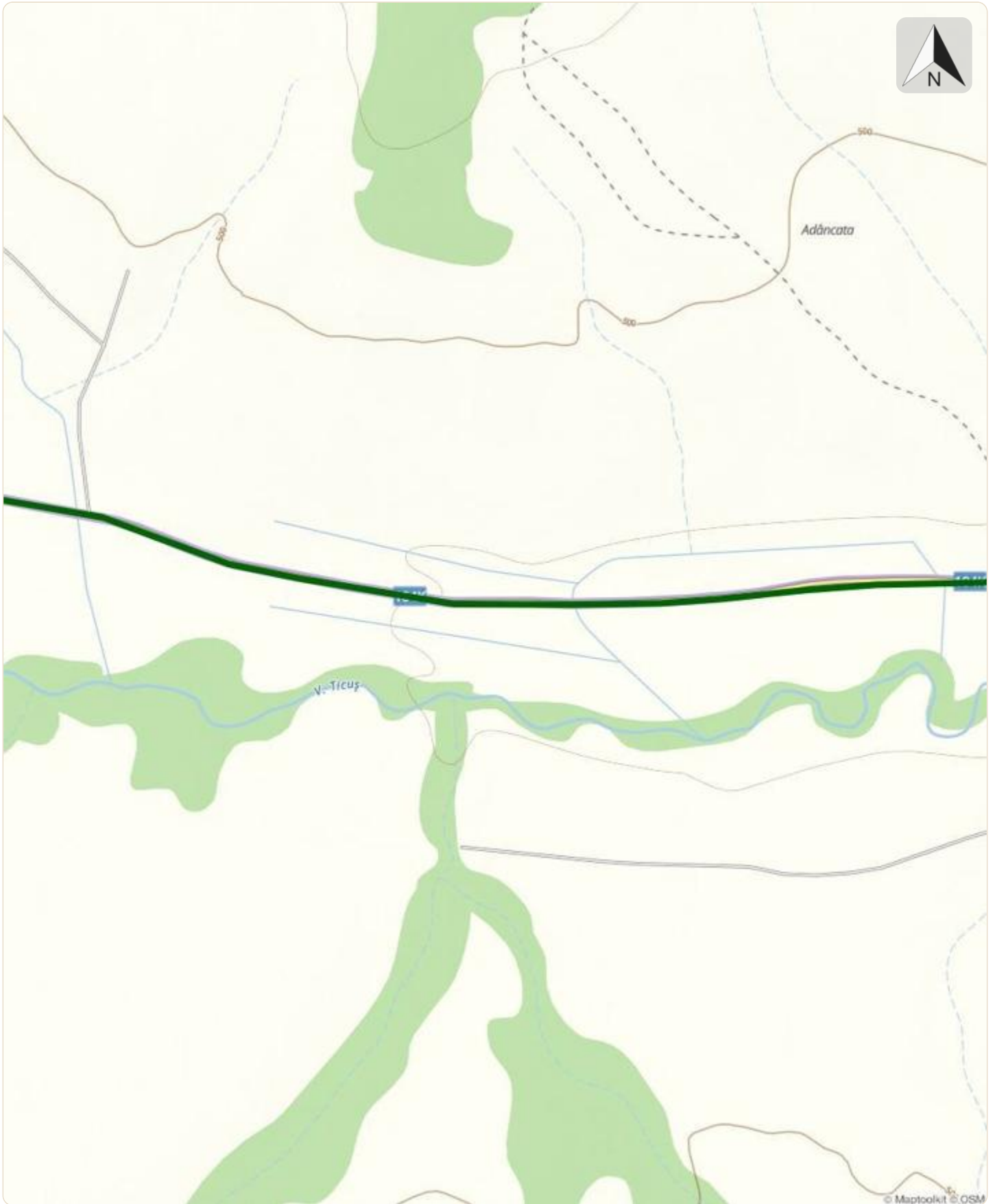


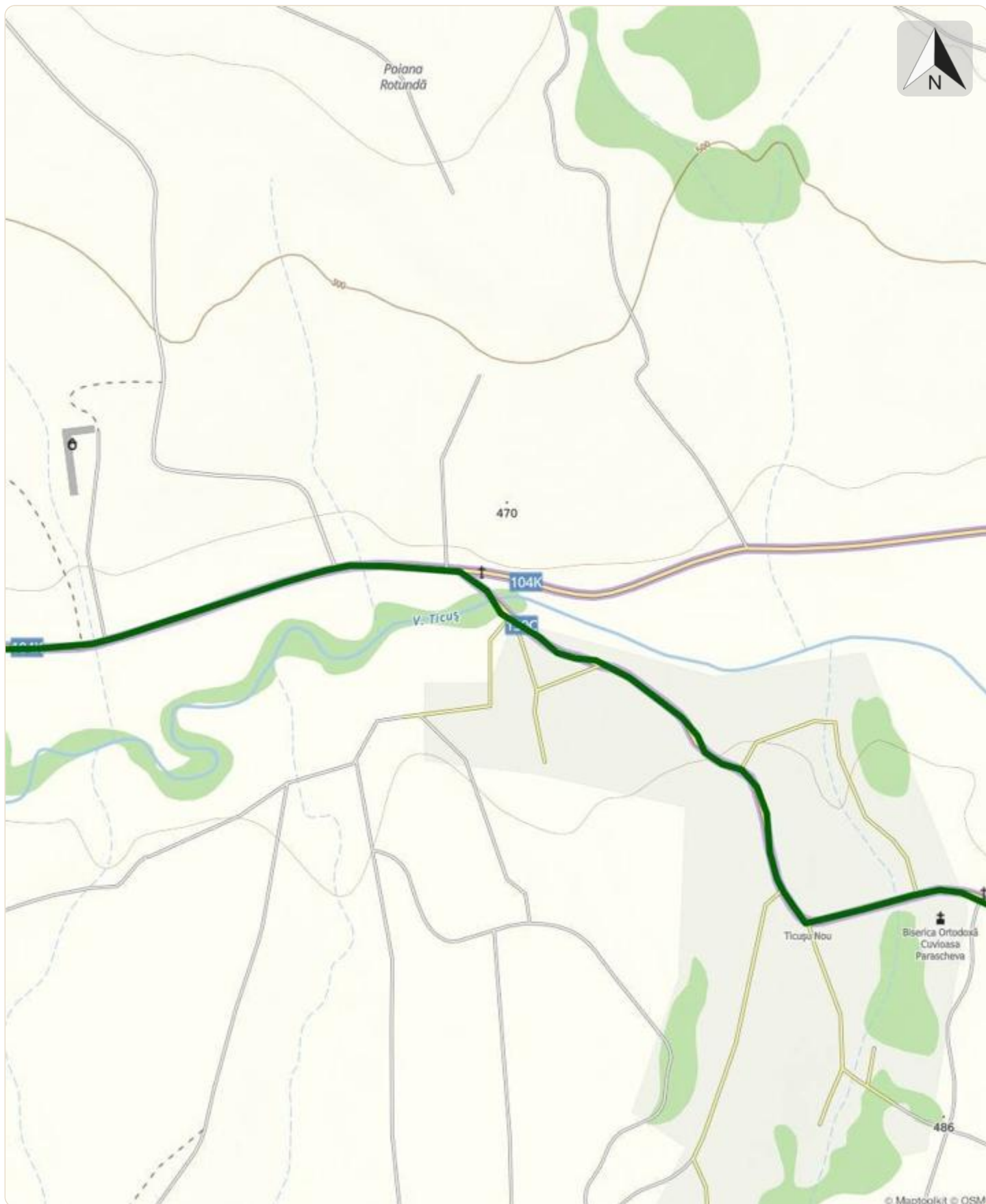


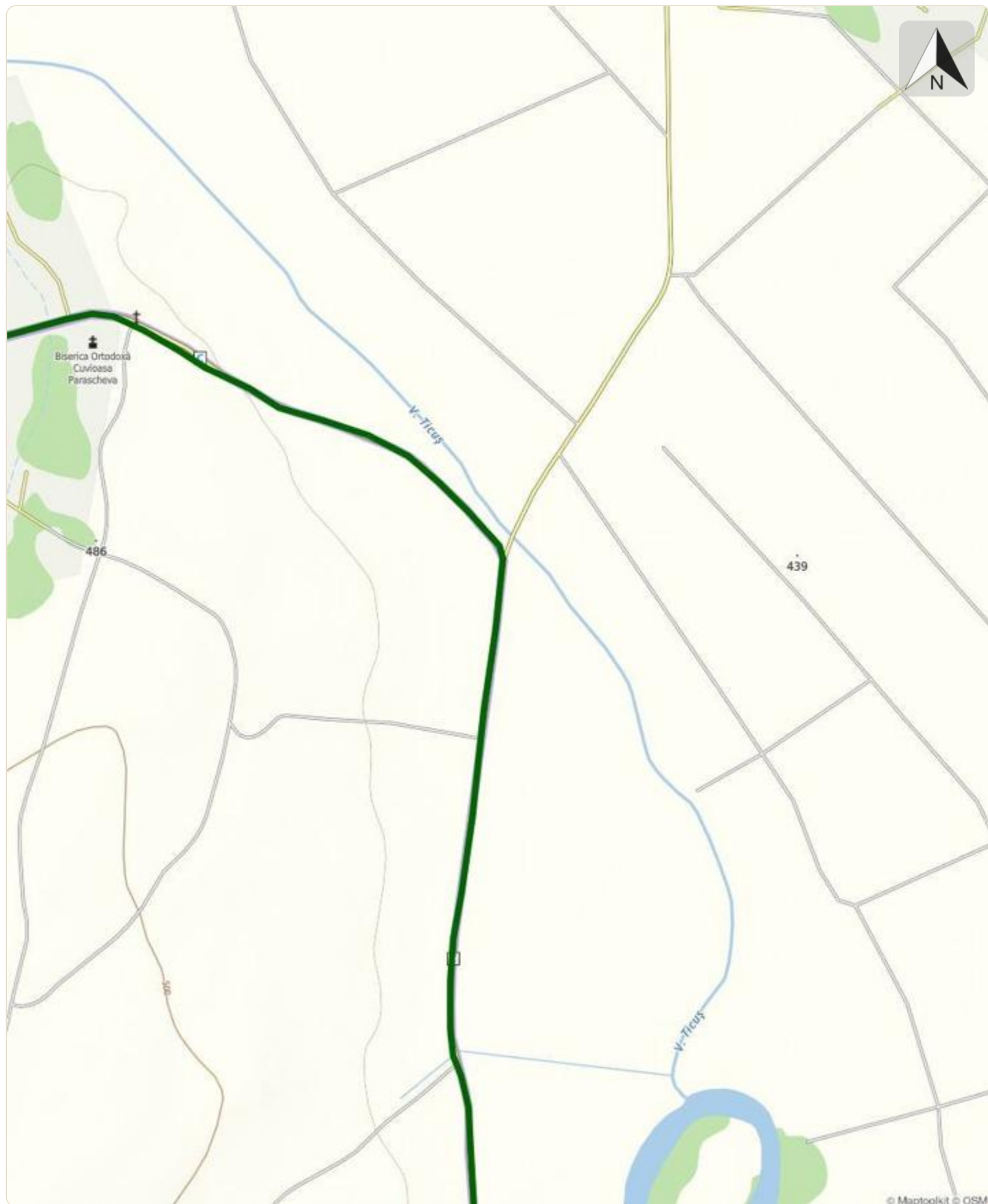




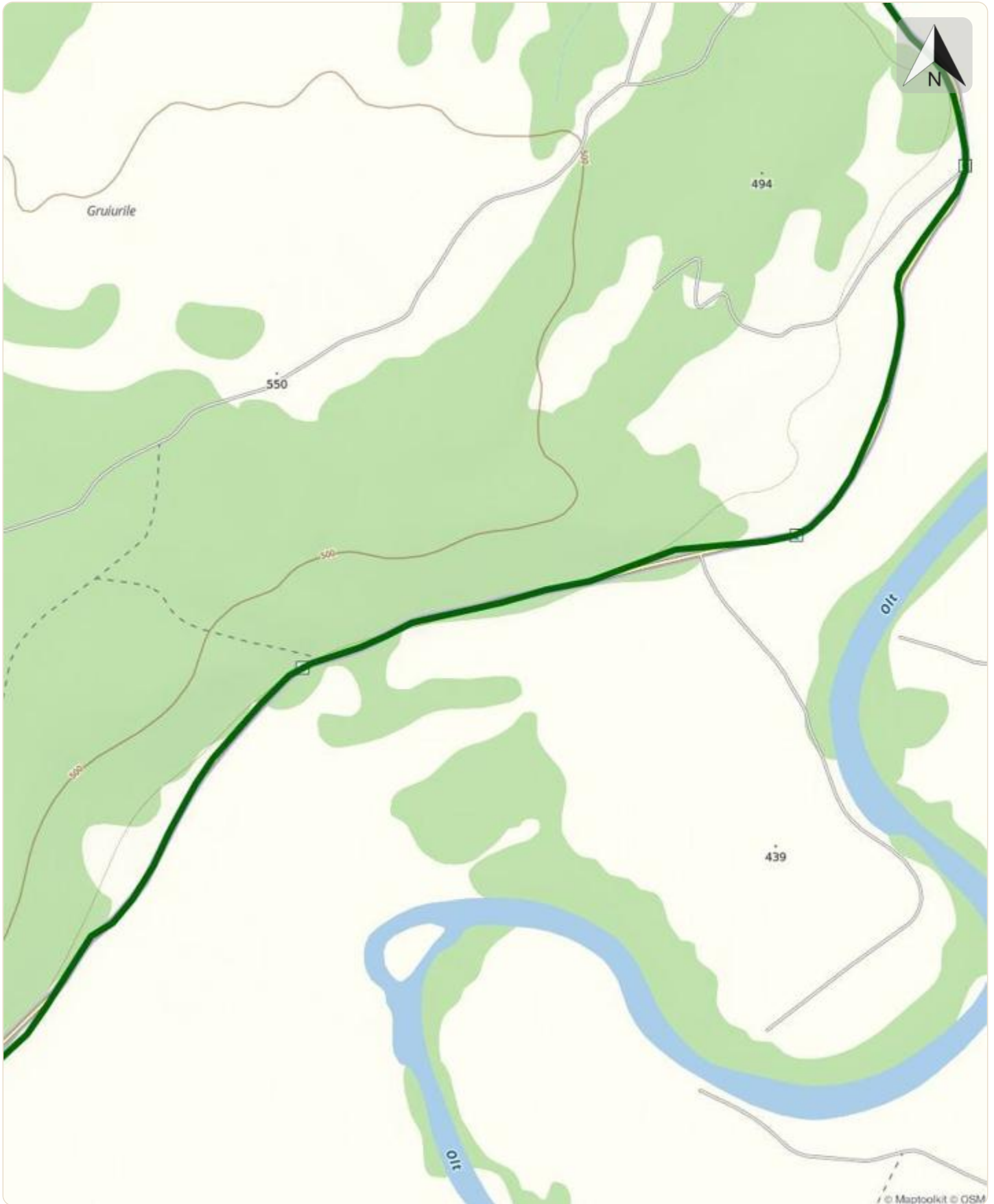


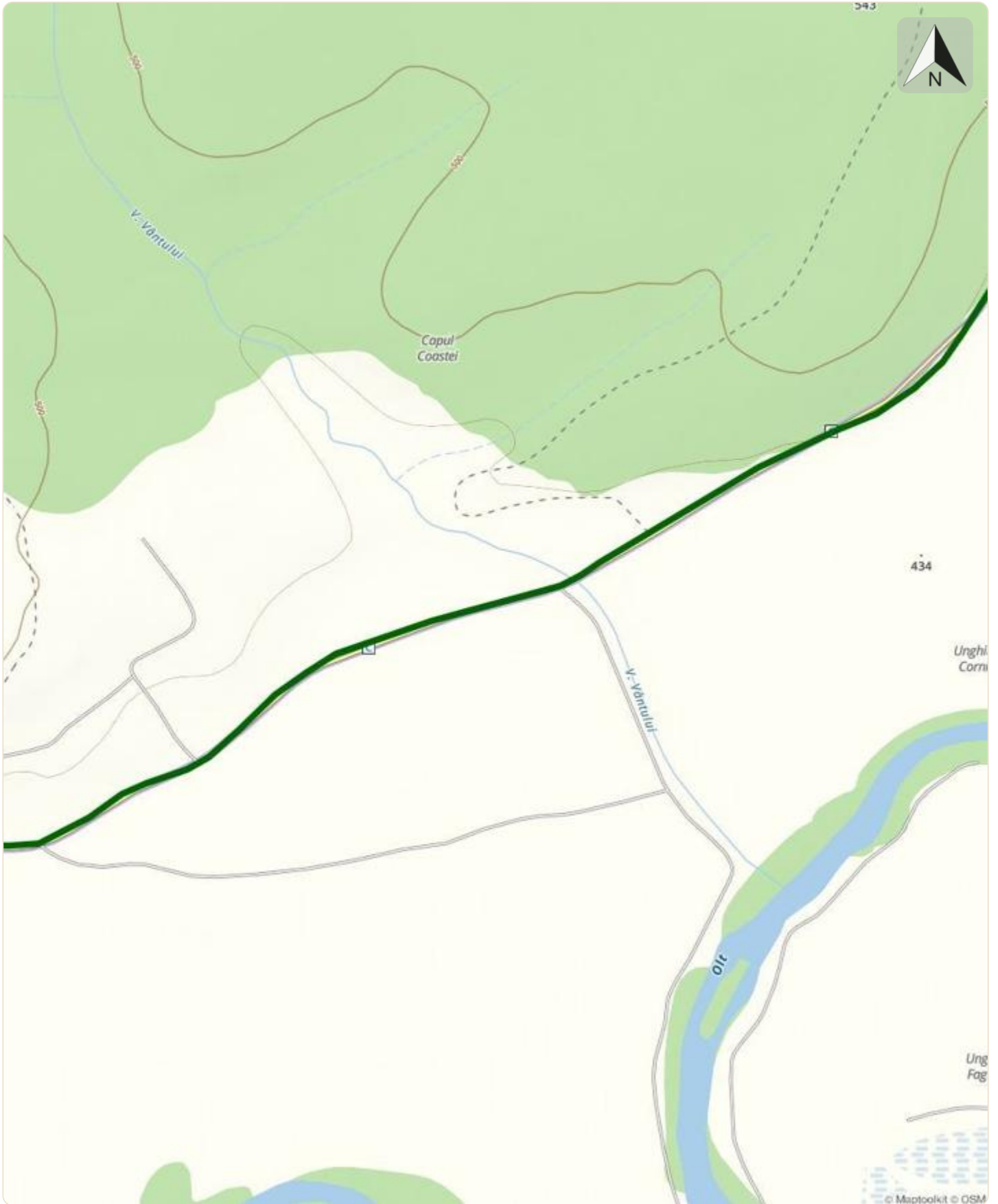






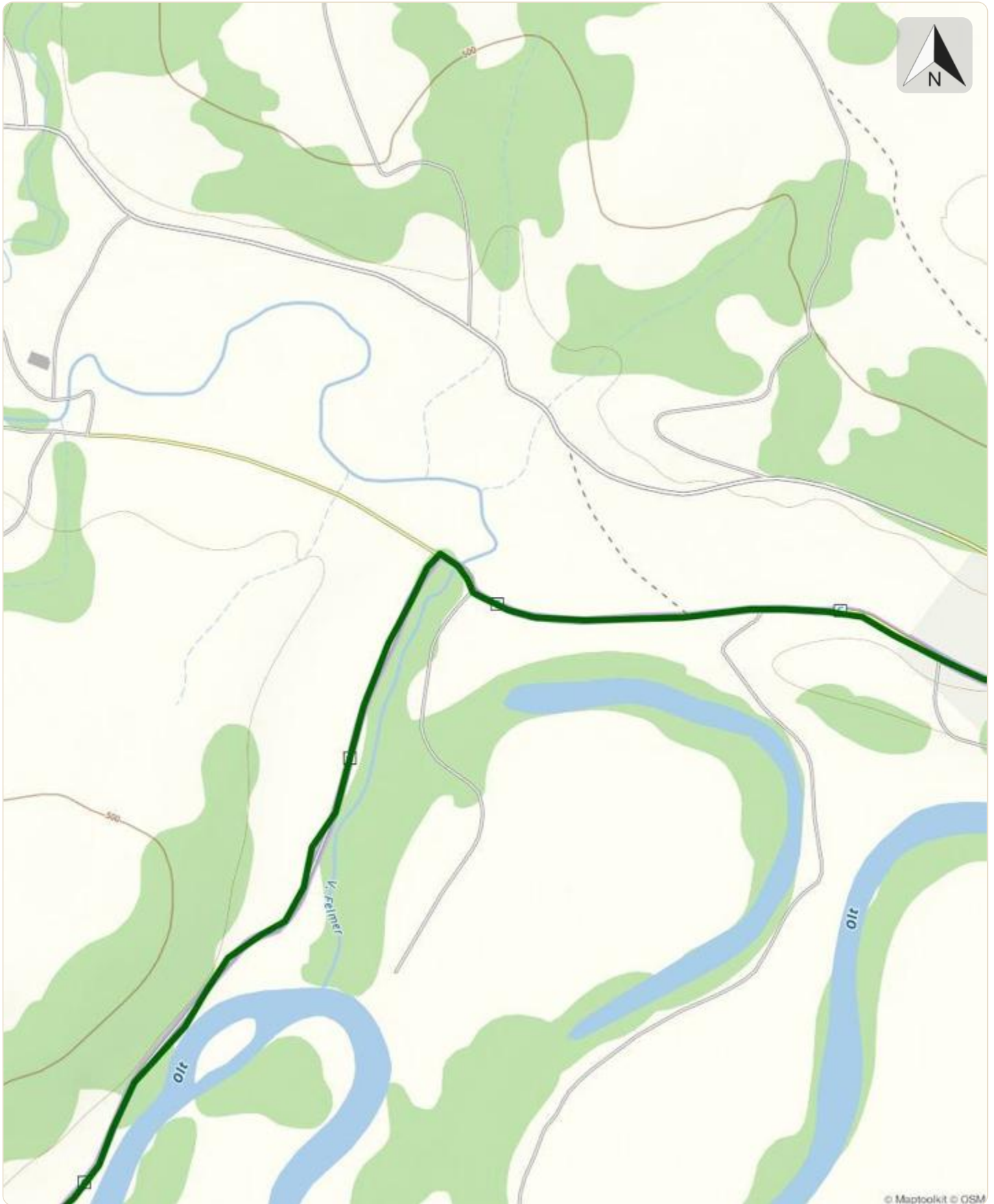












© Maptoolkit © OSM

