

01MB07: Cluj-Napoca - Pădureni - Lacul Chinteni - Popești - Cluj-Napoca



CICLISM



Dificultate:
mediu



Distanță:
37.1 km



Durată:
-



Urcare:
806 m



Coborâre:
809 m



Vârf:
618 m



DETALII TRASEU

Regiuni Cluj Ciclist

Județe Cluj

Sectoare hartă 20 sectoare

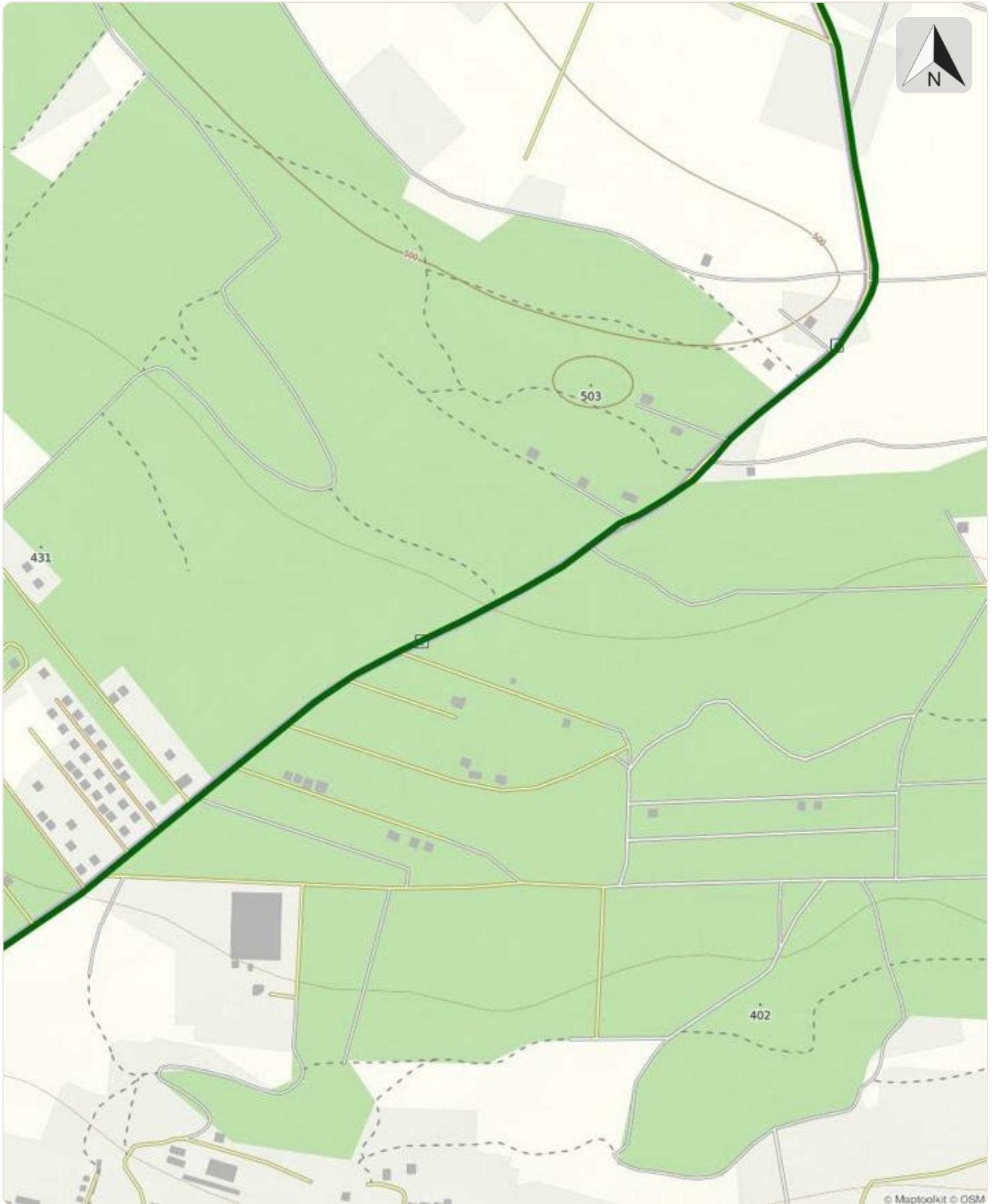
Indicații de parcurs

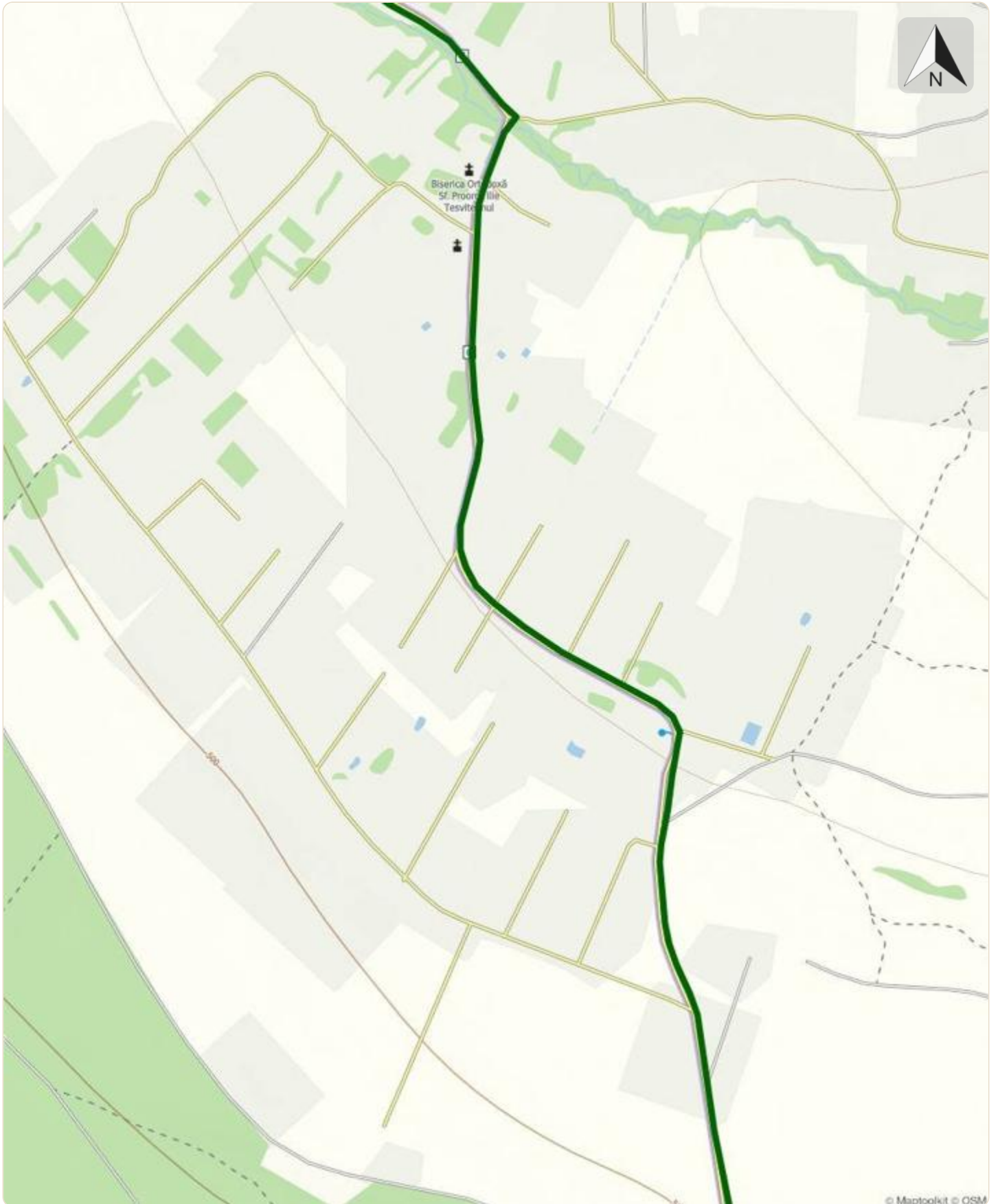
Traseul poate fi efectuat în perioada martie-octombrie, începe de la sensul giratoriu de pe străzile Oașului și Muncii din Cluj-Napoca. Trecând prin străzile Fânațelor și Giuseppe Verdi ajungem în zona Valea Fânațelor și trecem sub Rezervația botanică Fânațele Clujului-Copârșeie. Apoi, drumul pietruit ajunge în drumul DJ109V pe care pedalăm spre satul Pădureni, unde părăsim drumul DJ109V și prin drumuri de pământ ajungem în satul Măcicașu de unde continuăm traseul pe drumul DJ109S spre Deușu. De aici pe drumul DJ109A mergem până la indicatorul de intrare în satul Chinteni și părăsim drumul DJ109A spre dreapta, și pe drumuri de pământ ajungem sus pe dealul dintre Valea Chintăului și Valea Popești. Urmărim coama dealului până o fostă carieră de nisip (acum folosit mai mult de offroad-iști) unde o luăm spre dreapta în direcția satului Popești și urmărind drumul DC142B ajungem pe deasupra Cartierului Dâmbul Rotund. Trecând prin străzile Spicului, Giordano Bruno, Maramureșului și Oașului ajungem la punctul de pornire.

Etape

Cluj-Napoca (Str. Oașului) - Rezervația Fânațele Clujului - Pădureni - Măcicașu - Deușu - Lacul Chinteni - Dealul Clujului - Popești - Cartierul Dâmbul Rotund - Cluj-Napoca (Str. Oașului)







© Maptoolkit © OSM

