

# 03MB19: Bușteni - Muntele Șteiașa Mare - Bușteni



CICLISM



Dificultate:  
**dificil**



Distanță:  
**67.0 km**



Durată:  
**-**



Urcare:  
**2355 m**



Coborâre:  
**2355 m**



Vârf:  
**1799 m**



## DETALII TRASEU

Regiuni Brașov Ciclist

Județe Prahova

Sectoare hartă 31 sectoare

## Cele mai bune sezoane

Ianuarie

Februarie

Martie

✓ Aprilie

✓ Mai

✓ Iunie

✓ Iulie

✓ August

✓ Septembrie

✓ Octombrie

Noiembrie

Decembrie

Traseul 19 propune un circuit cicloturistic în forță, traversând culmea Munților Baiului dinspre Valea Prahovei spre Valea Doftana. Din Bușteni, urcăm peste Muntele Zamora până sub Vf. Baiu Mare, apoi începem o lungă coborâre spre Trăisteni, pe Muntele Șteiașa Mare. Revenim în Bușteni, trecând prin Secăria, Cormarnic și Sinaia. Priveliști impresionante spre abruptul răsăritean al Bucegilor.

## Descriere

Acest traseu face un circuit între Bușteni și Valea Doftanei, traversând culmea Munților Baiului prin Șaua Baiului și prin sudul masivului. Un parcurs solicitant, cu peste 3000 m diferențe de nivel, pe cca. 67 km. Altit. max. se înregistrează sub Vf. Baiul Mare (1799 m). Traseul poate fi început de la gara Bușteni sau de pe stânga Prahovei, din cartierul Zamora. Pentru prima variantă, trecem pe sub intrarea palatului Cantacuzino și urmăm drumul ce merge prin spatele caselor, prin pădure, marcat Cruce Roșie. După ce depășim fostul ocol silvic Zamora, urcăm pe linia culmii Zamora, trecem de stâna Zamora, apoi continuăm pe versantul drept al văii Zamora, pe sectoare cu pantă mai lină care alternează cu pante ceva mai mari. Din când în când ne putem opri pentru a admira splendida panoramă a Bucegilor și cadrul minunat pe care îl oferă Zamora la izvoare, cu vârfurile Băiuțu, Baiul Mic și Baiul Mare. Urcăm până la 1750 m alt, la intersecția cu traseul principal de creastă Bandă Roșie, apoi poposim în Șaua Baiului pentru a admira una din cele mai impresionante priveliști din România: abruptul răsăritean al Bucegilor. Ținem drumul de culme până în dreptul Vârfului Baiul Mare, loc unde înregistrăm altitudinea maximă a traseului (1799 m). Coborârea spre Valea Doftanei o facem peste Muntele Șteiașa Mare, un picior prelung încadrat de Văile Floreiu și Prislop, adânci și umbroase. Ținem un drumeag îngust, pe culmea înierbată, cu priveliști frumoase spre munții Grohotiș și plaiurile subcarpatice care cantonează Lacul de Acumulare Paltinu. Ieșim în localitatea Teșila, la poalele plaiurilor pastorale ale munților Baiului și munților Grohotiș. În Căminul cultural a fost amenajat Muzeul de Arte Plastice din Teșila, cu sute de opere de artă (picturi, sculpturi) ale unor artiști consacrați, participanți la "Tabăra Internațională de Creație Plastică din Valea Neagră", care are loc anual. Din Teșila începem o urcare peste înălțimile subcarpatice din sudul Munților Baiului, pe șoseaua dintre Teșila și Comarnic, traversând Comuna Secăria, străjuită de dealuri înalte, împădurite, într-un decor ce amintește de Apuseni. Din Comarnic revenim în Bușteni, trecând prin Sinaia, pe drumul mult prea aglomerat, DN1 - Valea Prahovei.

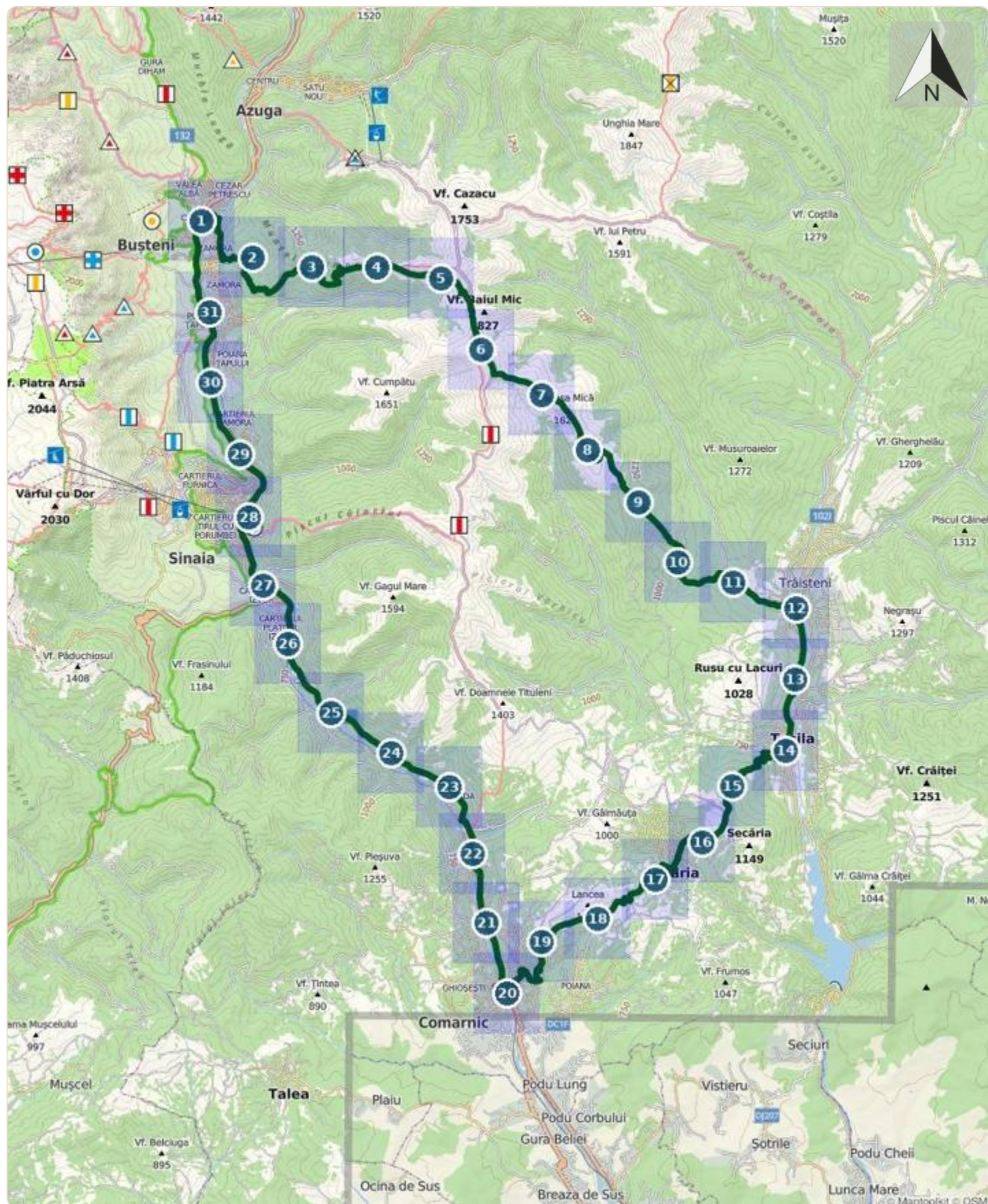
## Indicații de parcurs

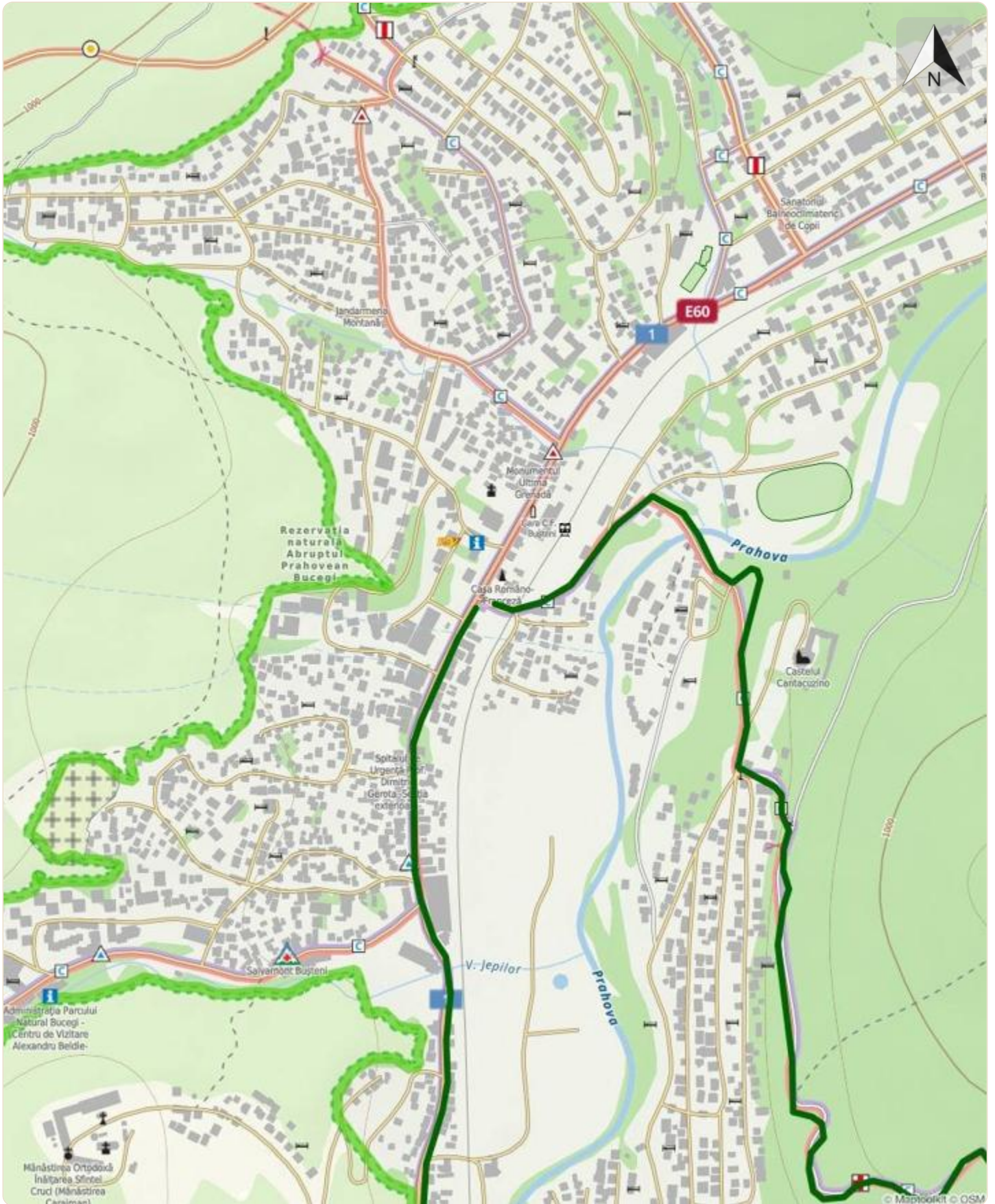
Traseu complex și dificil, cu diferență mare de nivel, ce urcă din Bușteni și ajunge pe culmea Munților Baiului folosind drumul forestier de pe Muntele Zamora. Drumul e ciclabil dar pe alocuri panta mare va pune la încercare abilitățile oricărui biciclist de a sta în șă. Ajunși în culmea principală a Baiului, în dreptul Șeii Baiului, avem una din cele mai impresionante priveliști din România - cea spre abruptul răsăritean al Bucegiului. De aici continuăm pe culmea principală, dar nu pentru mult timp, pentru că în dreptul Vârfului Baiul Mare, o părăsim, alegând un picior secundar (Șteiașa Mică și Mare) foarte rar umblat. Drumeagul îngust, înierbat ne coboară rapid spre Teșila, impunând câteva dificultăți de unde acesta intră în pădure. Ajunși la civilizație, folosim drumul județean asfaltat Teșila-Secăria-Comarnic care ne urcă încă o dată pe frumoasele înălțimi subcarpatice din sudul Munților Baiului, pentru a ne coborî în final în Valea Prahovei, în orașul Comarnic. De aici, pentru a ne întoarce în Bușteni avem fie varianta drumului național, variantă mai puțin prietenoasă din cauza traficului auto, dar cu numeroase obiective turistice pe parcurs în stațiunile de pe Valea Prahovei, fie varianta mai rapidă, a întoarcerii cu trenul de la gara Comarnic la Bușteni.

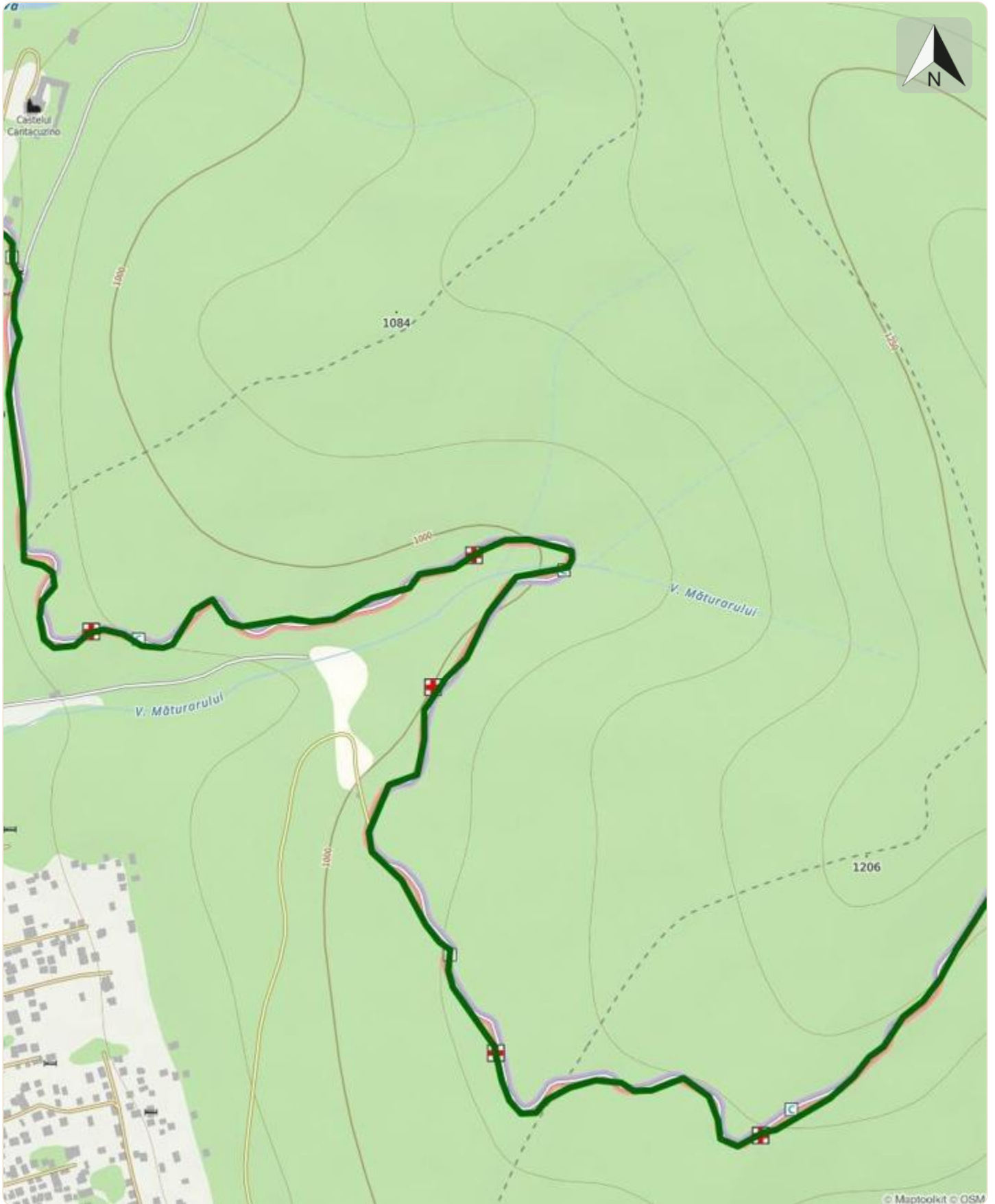
## Etape

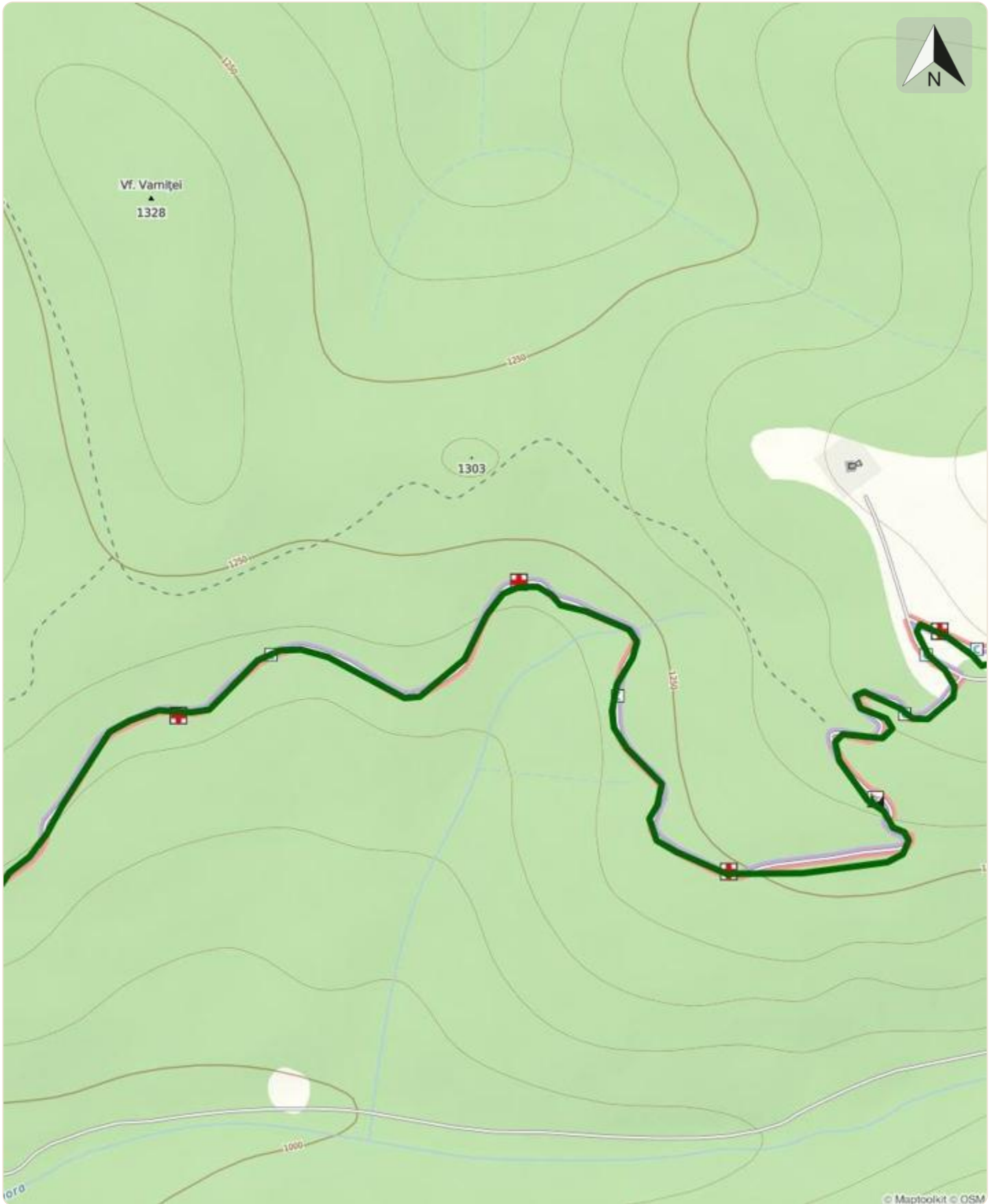
Bușteni - Muntele Zamora - Culmea Munților Baiului - Muntele Șteiașa Mare - Teșila - Comarnic - Bușteni

03MB19: Bușteni - Muntele Șteiașa Mare - Bușteni

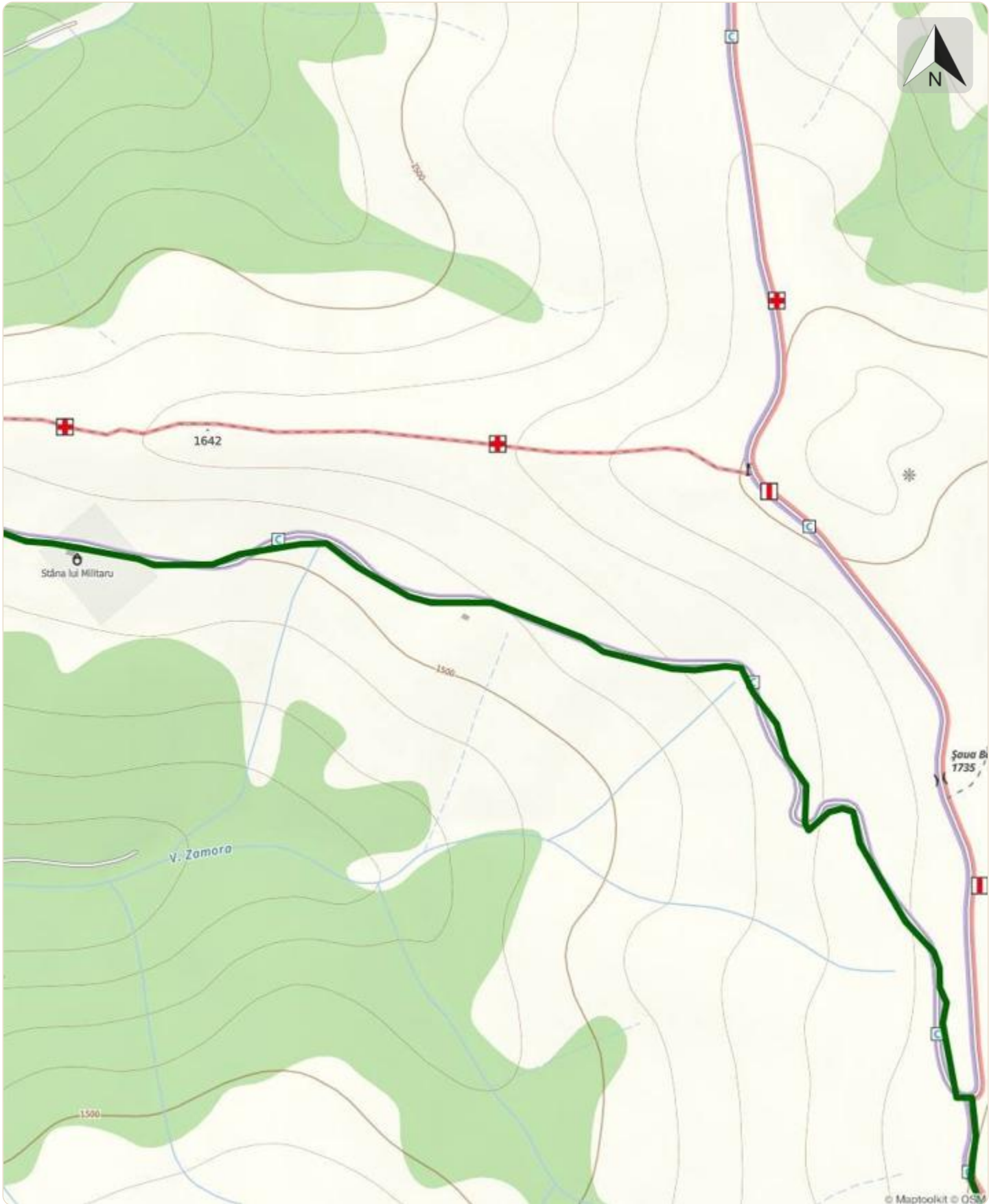


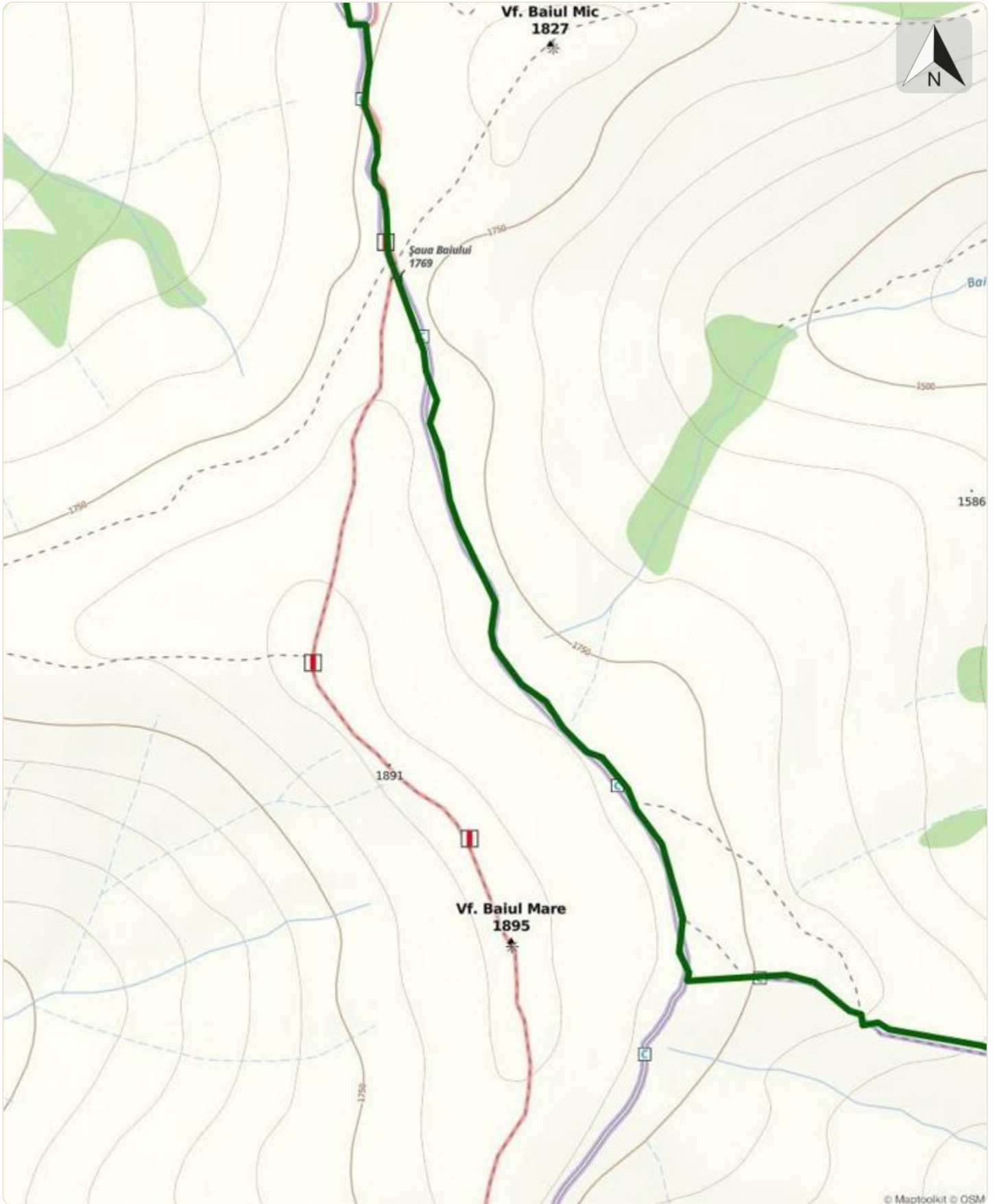


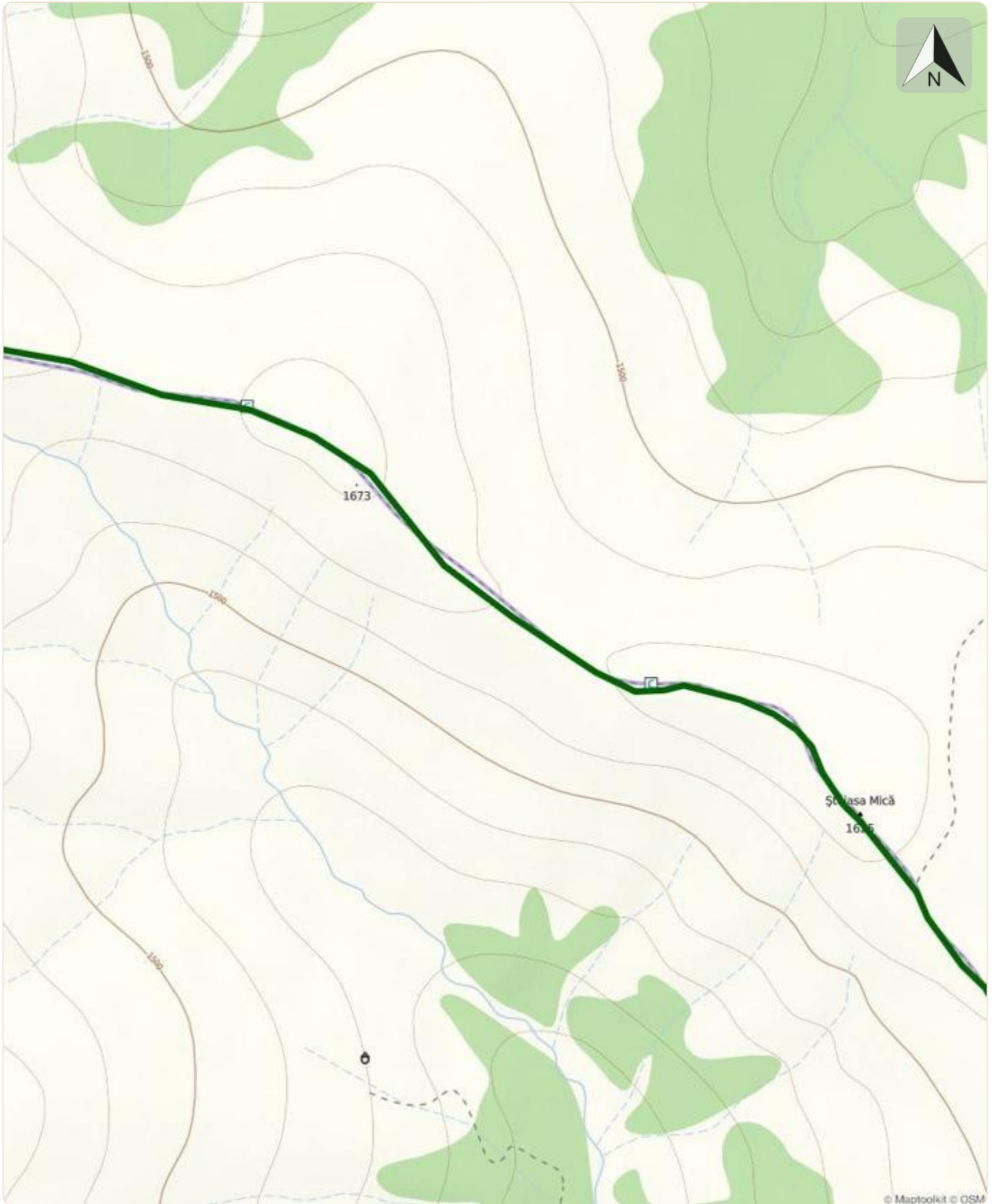


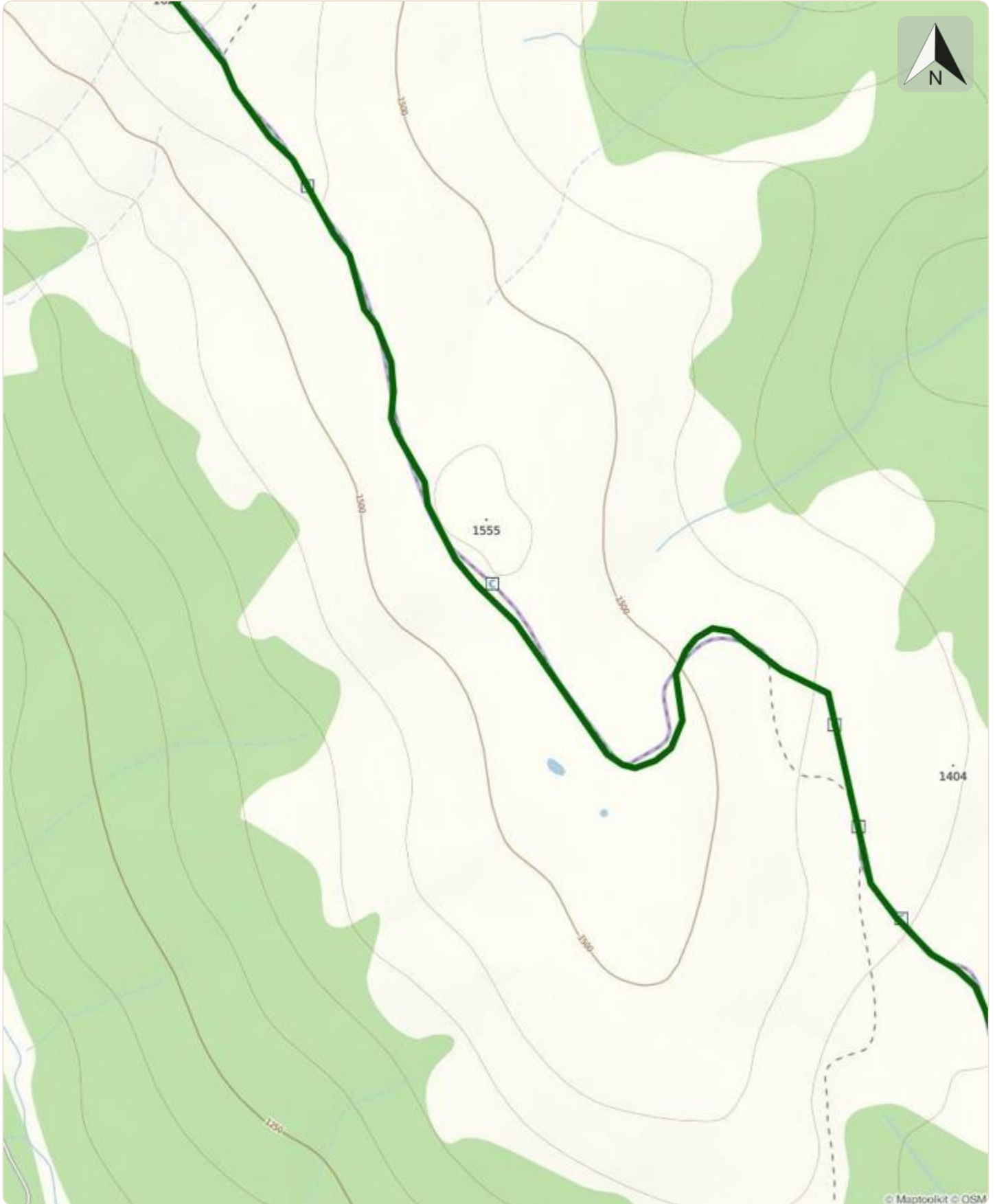


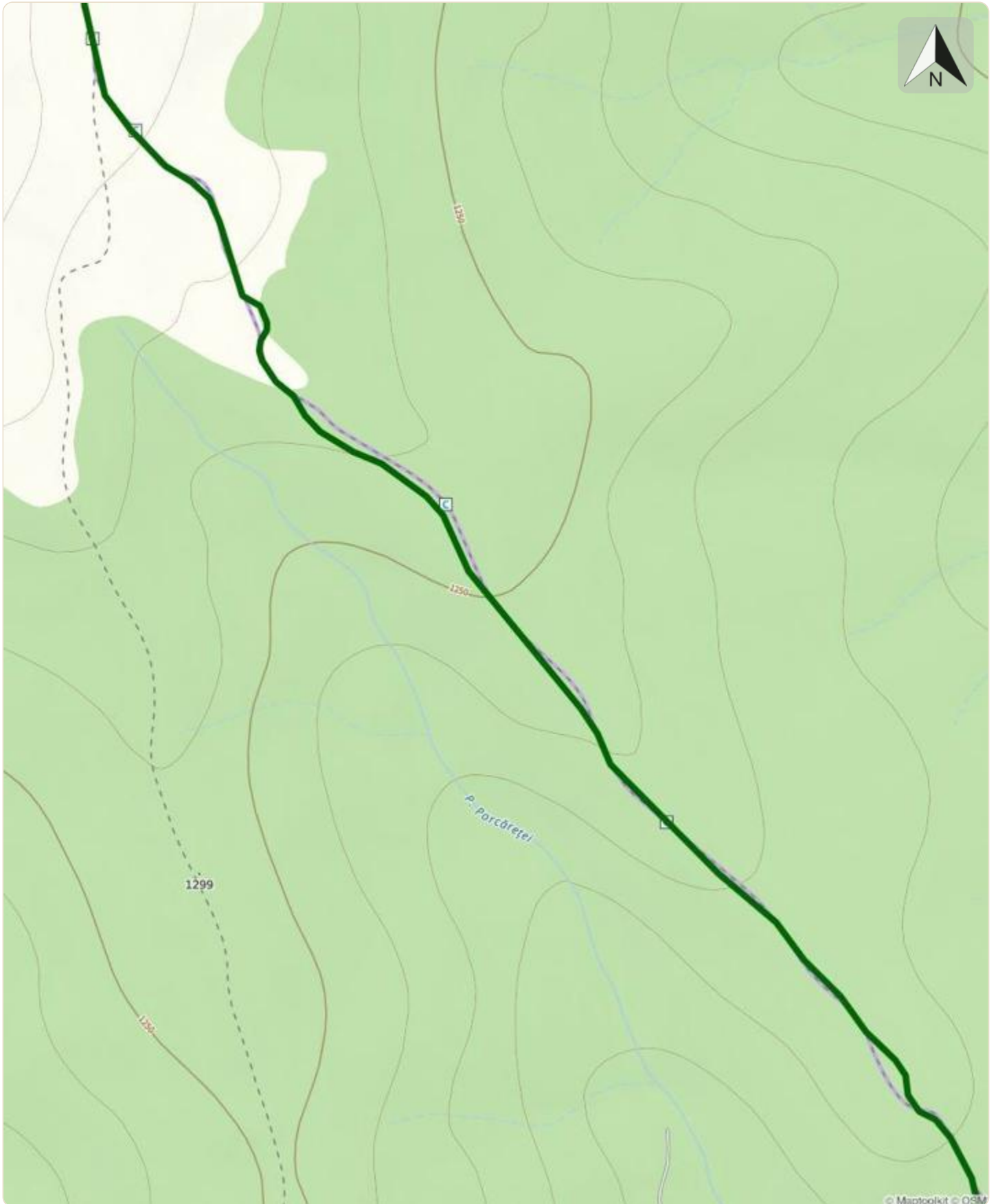


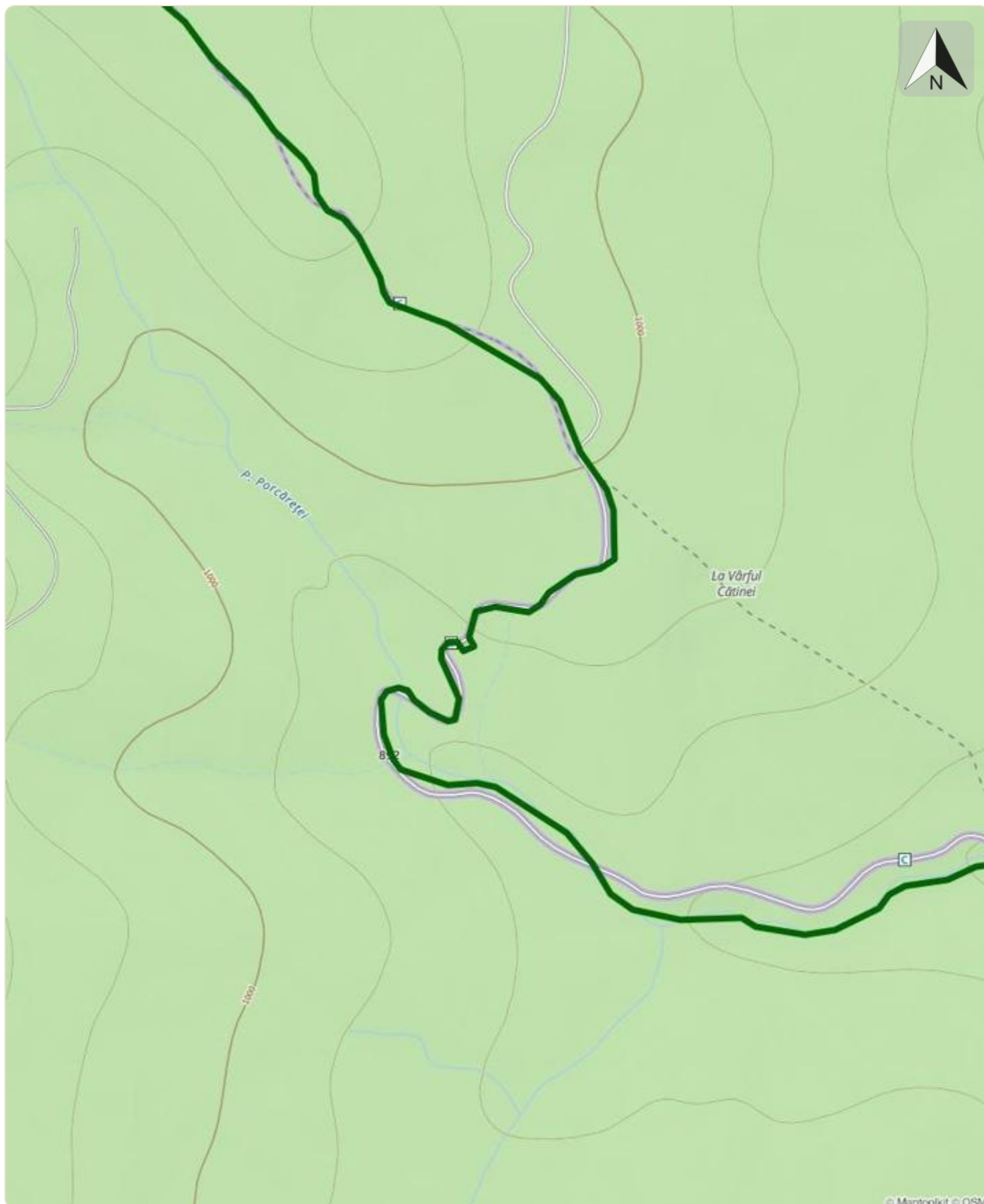




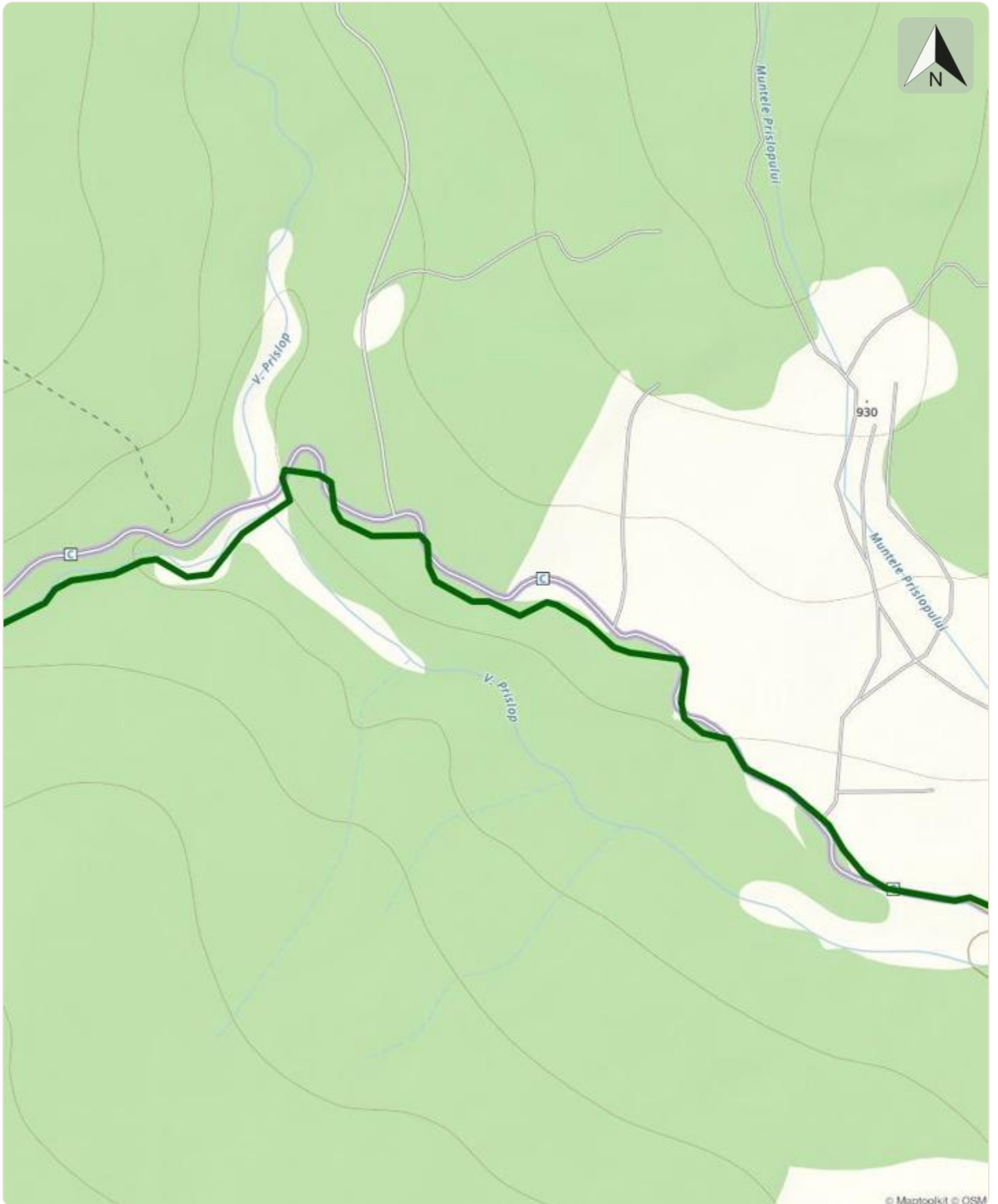








© Maptoolkit © OSM



© Maptoolkit © OSM

