

02MB17: Brebu Nou - Nemanu Mare - Slatina Timiș - Brebu Nou



CICLISM



Dificultate:
dificil



Distanță:
47.9 km



Durață:
-



Urcare:
1697 m



Coborâre:
1698 m



Vârf:
1124 m



DETALII TRASEU

Regiuni Banat Ciclist

Județe Caraș-Severin

Sectoare hartă 25 sectoare

Traseul 17 propune un circuit cicloturistic interesant la poalele munților Semenic, un ocol larg al bazinului Golețului și Slatina, doi afluenți ai Timișului, cel mai mare râu din Banat. Folosim o combinație de poteci, drumuri forestiere și macadam, traversând dinspre depresiunea Gărâna-Brebu Nou spre culmea Nemanu Mare și culmea Golețului.

Descriere

Acest traseu este un circuit pe culmile din nordul Semenicului, aproape de Brebu Nou și localitatea Slatina Timiș. Un parcurs solicitant, cu peste 3000 m diferențe de nivel, pe cca. 48 km. Alt. max. se înregistrează în apropiere de Vf. Nemanu Mare (1124 m). Depresiunea Gărâna-Brebu Nou este situată la poalele Muntelui Semenic și este vizitată anual de tot mai mulți turiști, datorită potențialului turistic al zonei Trei Apei și festivalului de Jazz internațional. În jurul lacului s-a dezvoltat în ultimele decenii Stațiunea Trei Ape, un loc de agrement tot mai ofertant. Din Brebu Nou facem conturul bazinelor Golețului și Slatina, doi afluenți ai Timișului, cel mai mare râu din Banat. La debut, traversăm Culmea Pietricelei spre valea Golețului, apoi urcăm pe culmile Nemanu Mare și culmea Golețului și continuăm în coborâre pe coama dealului până în satul Goleț. Din Goleț pornim spre Saltina Timiș, prin poieni lungi și scăldate de soare, în urcare ușoară pe lângă râul Timiș. La final ne așteaptă adevărata provocare: urcarea susținută spre Lacul Trei Ape, peste 700 m D+, traversând Cracu Certejului și Dl. Văcuței (1096 m).

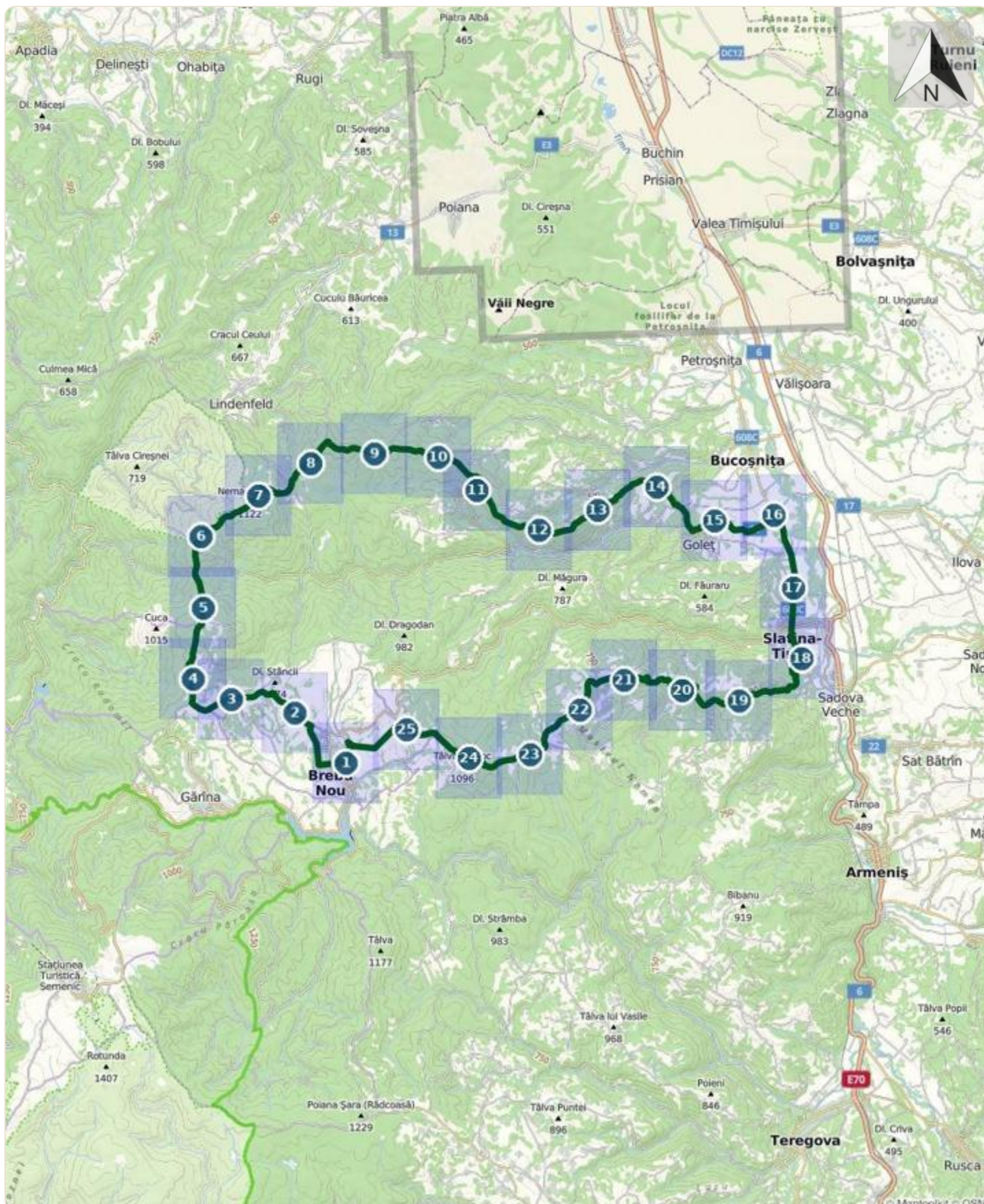
Indicații de parcurs

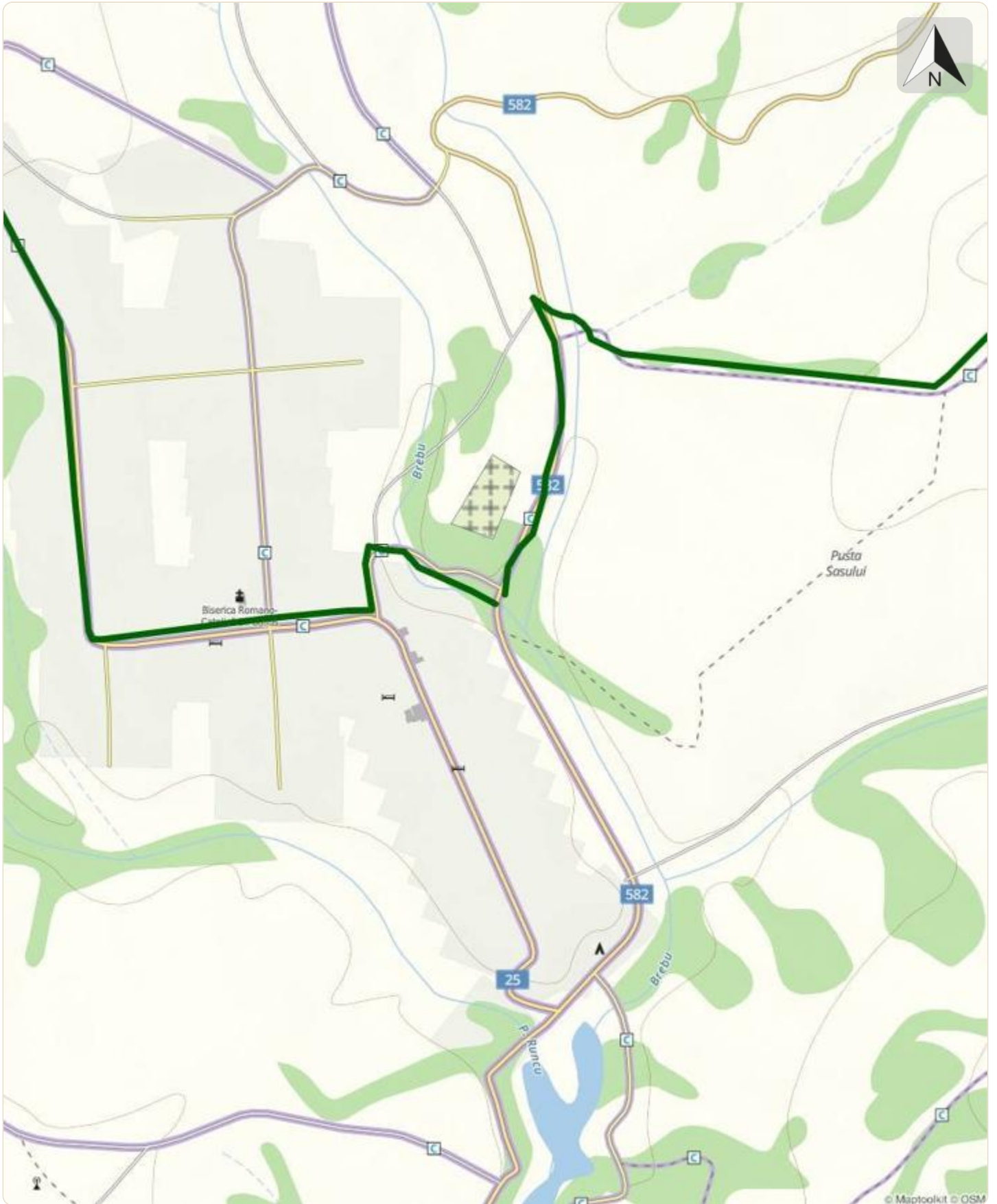
Circuitul Brebu Nou - Goleț - Slatina Timiș - Brebu Nou ne duce de la 1000 metri altitudine, de la izvoarele râului Timiș, spre valea sa la 250 metri altitudine. Apoi ne întoarce prin poieni lungi și scăldate de soare la izvoarele celui mai mare râu din Banat. La început, traseul coboară de pe colinele din zona Gărâna în valea Golețului și urmează râul o bună bucată. Mai apoi, urcă pe culmile de la Fereuca și continuă în coborâre pe coama dealului până în satul Goleț. Din Goleț pornim spre Saltina Timiș în urcare ușoară pe lângă râul Timiș și apoi urmează adevărata provocare: urcarea spre Lacul Trei Ape, aproximativ 800 de metri diferență de nivel pe o distanță de 15 km.

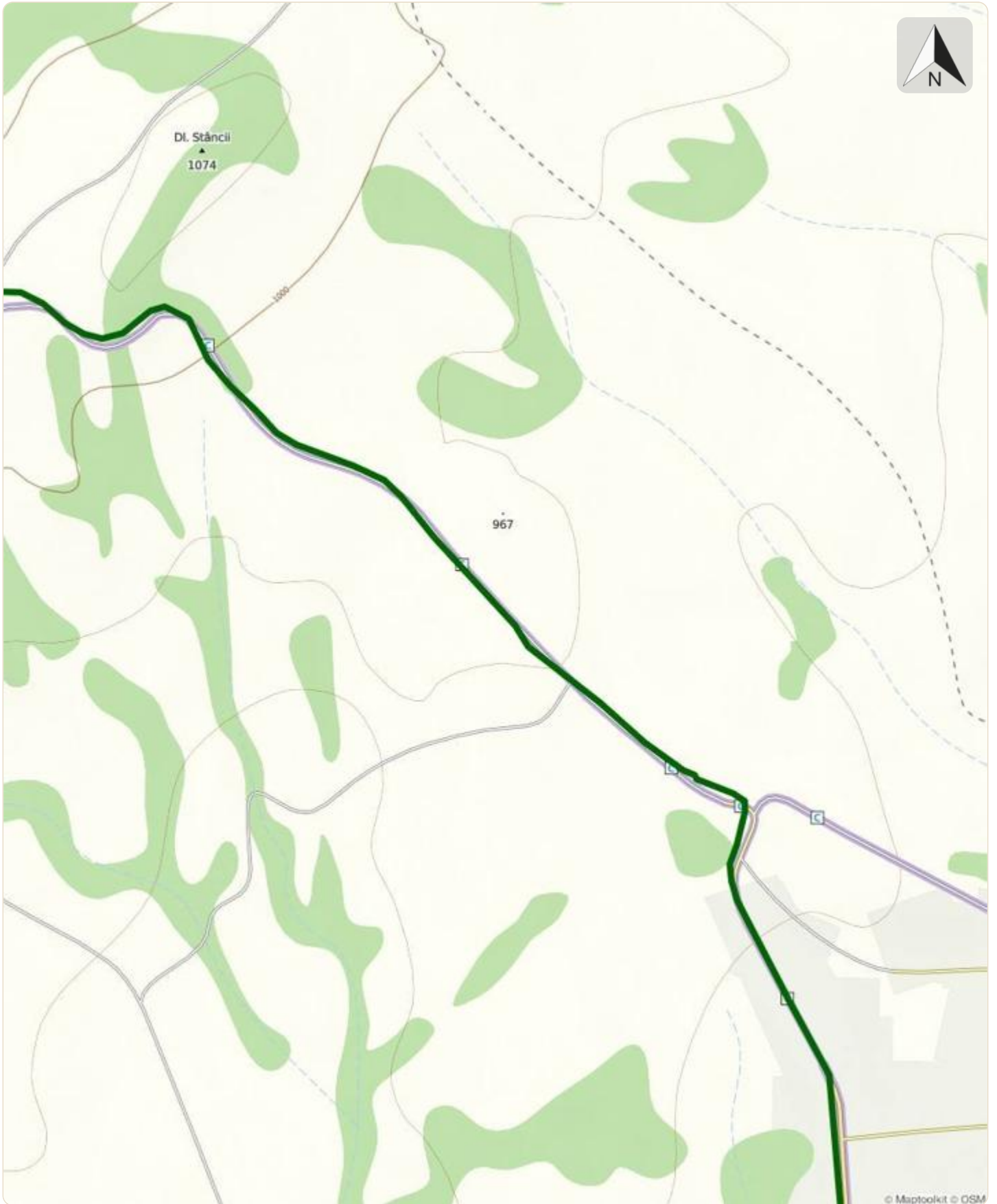
Etape

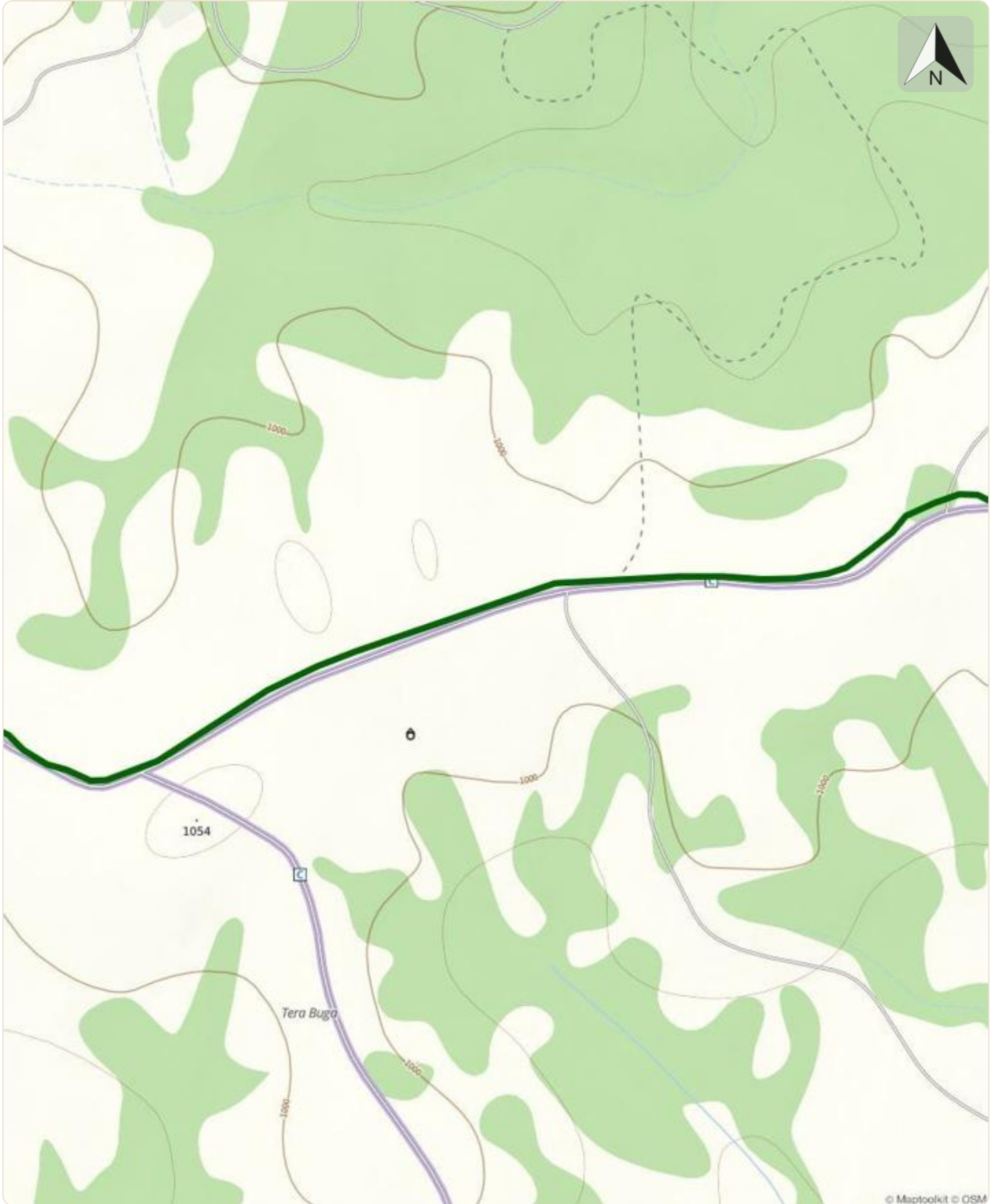
Brebu Nou - Nemanu Mare - Goleț - Slatina Timiș - Dealul Văcuței - Brebu Nou

02MB17: Brebu Nou - Nemanu Mare - Slatina Timiș - Brebu Nou

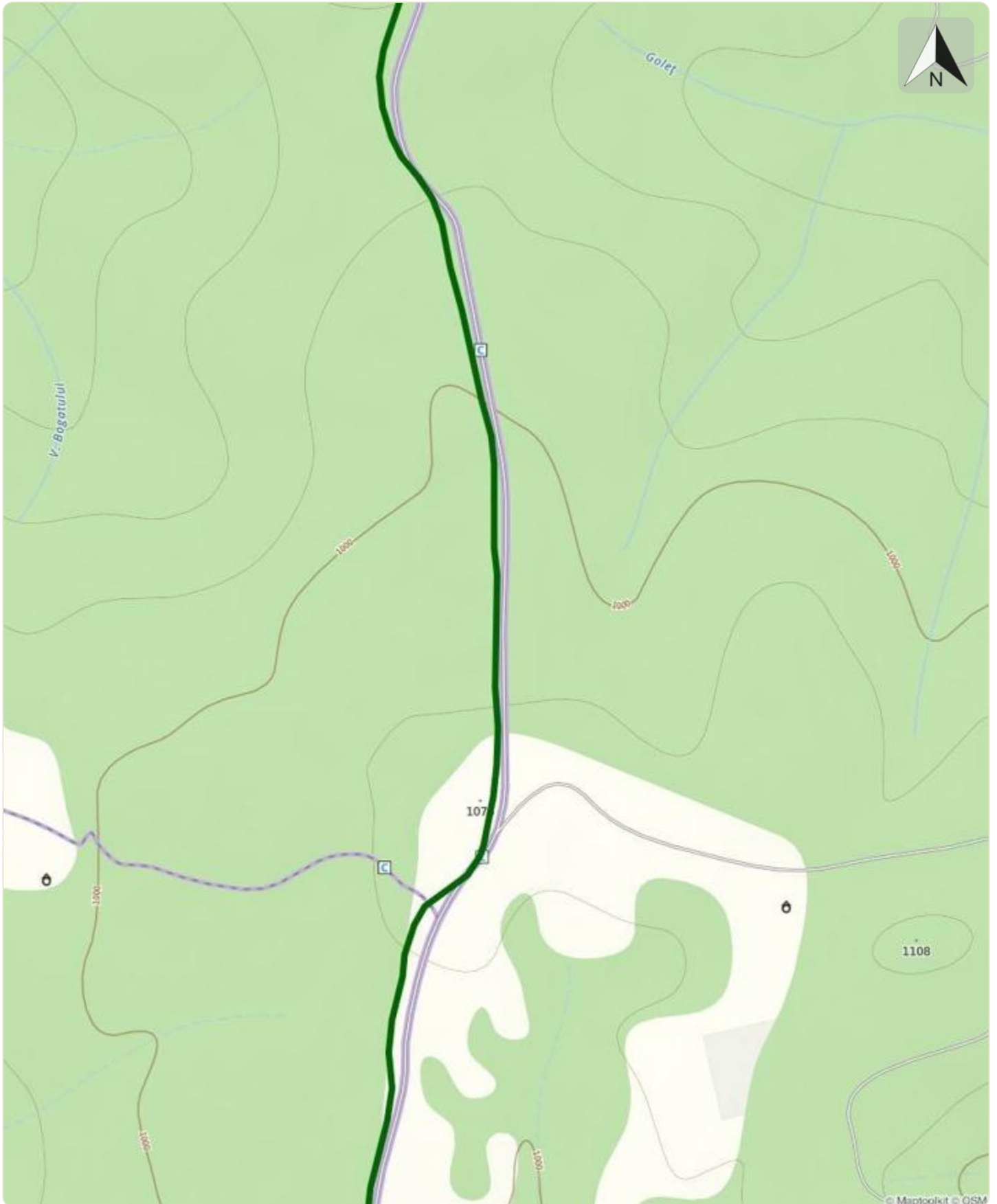


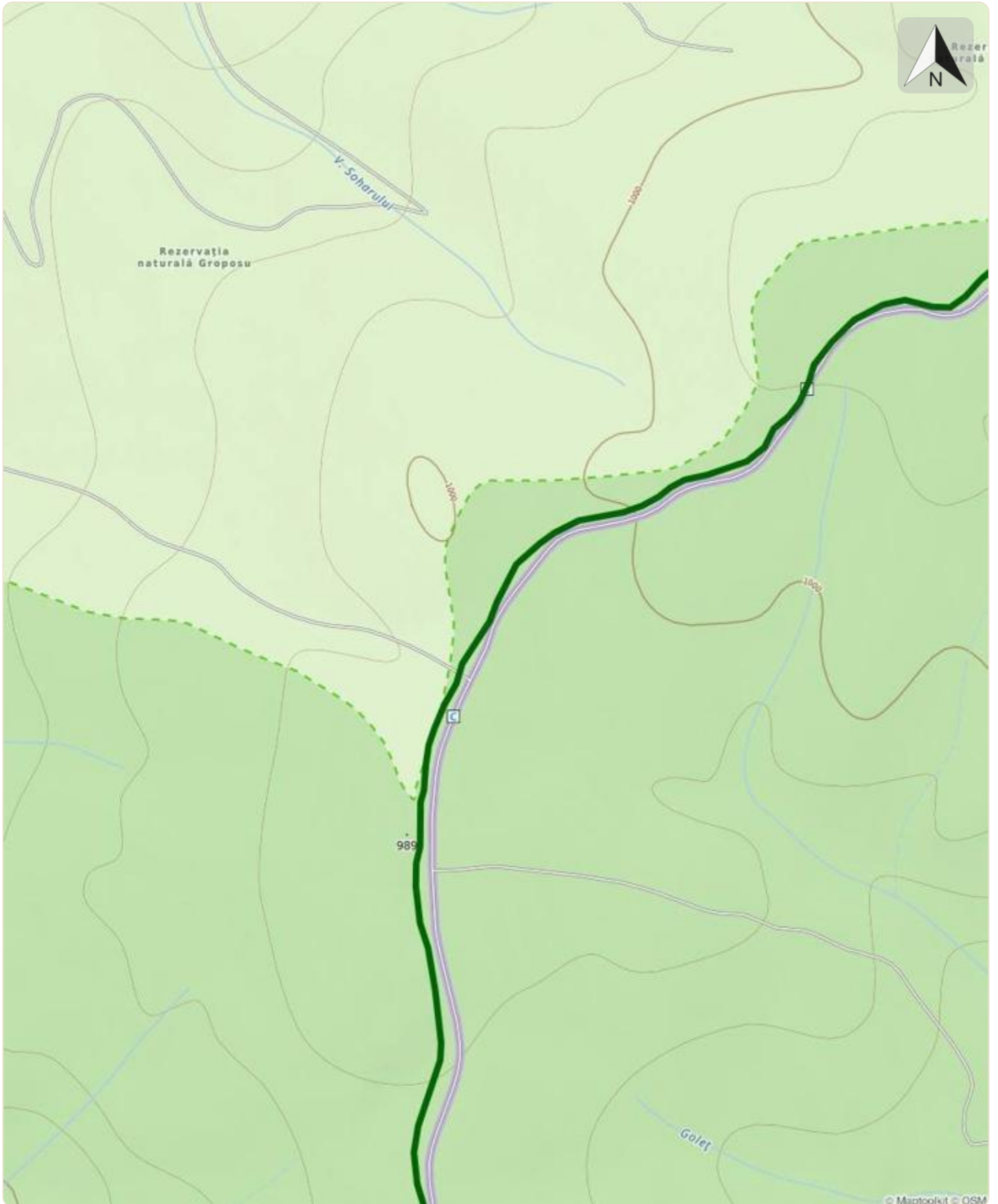


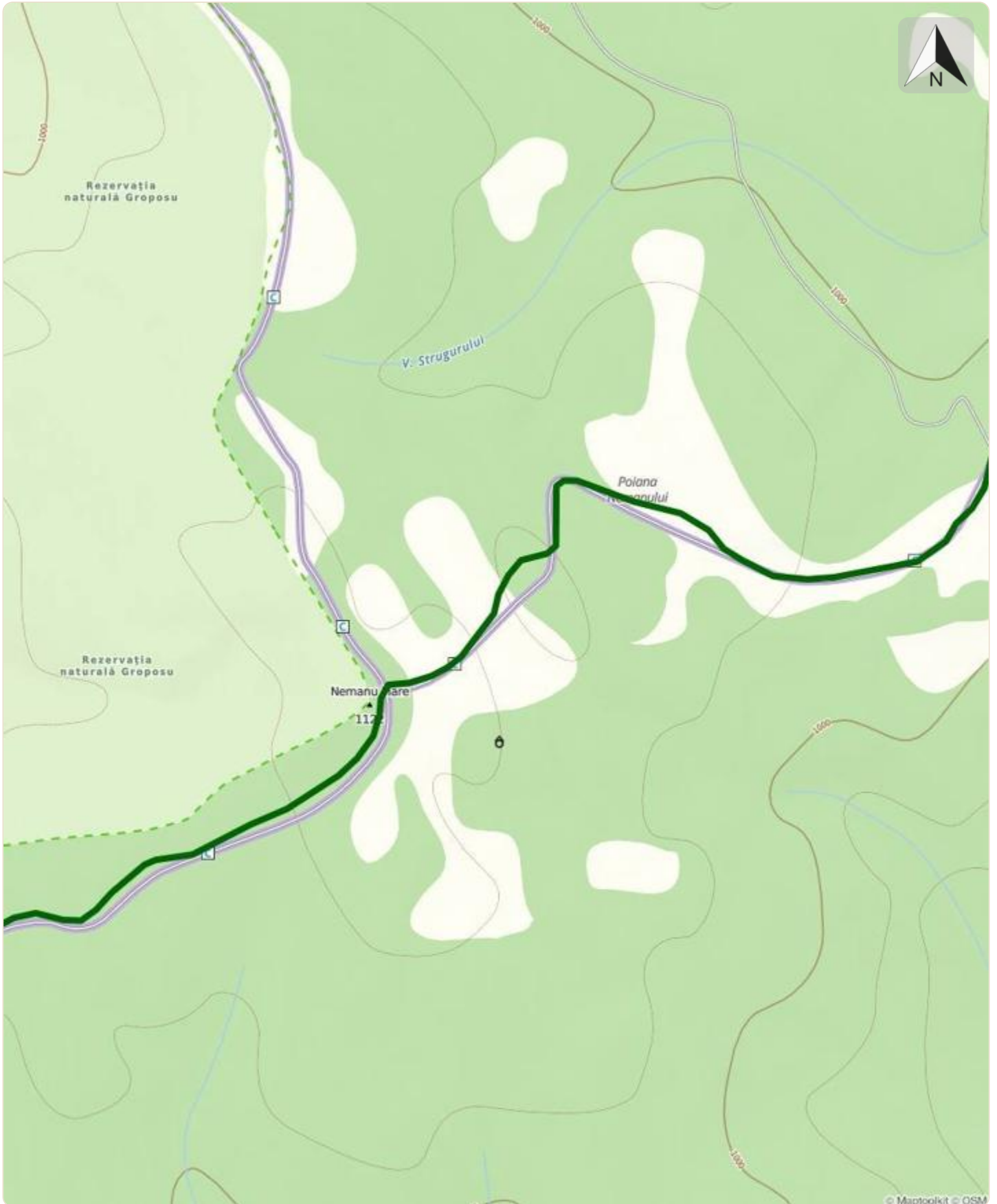


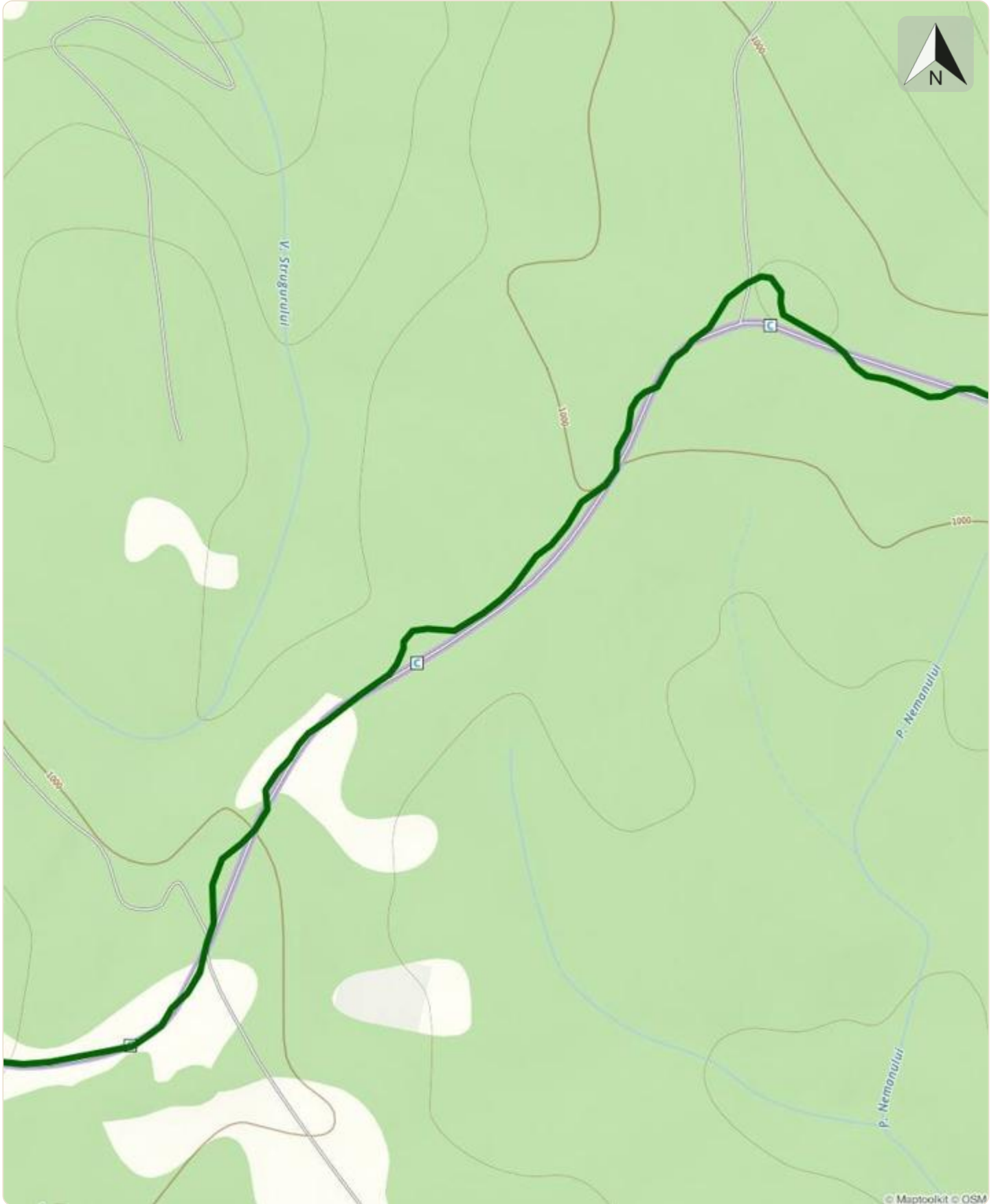


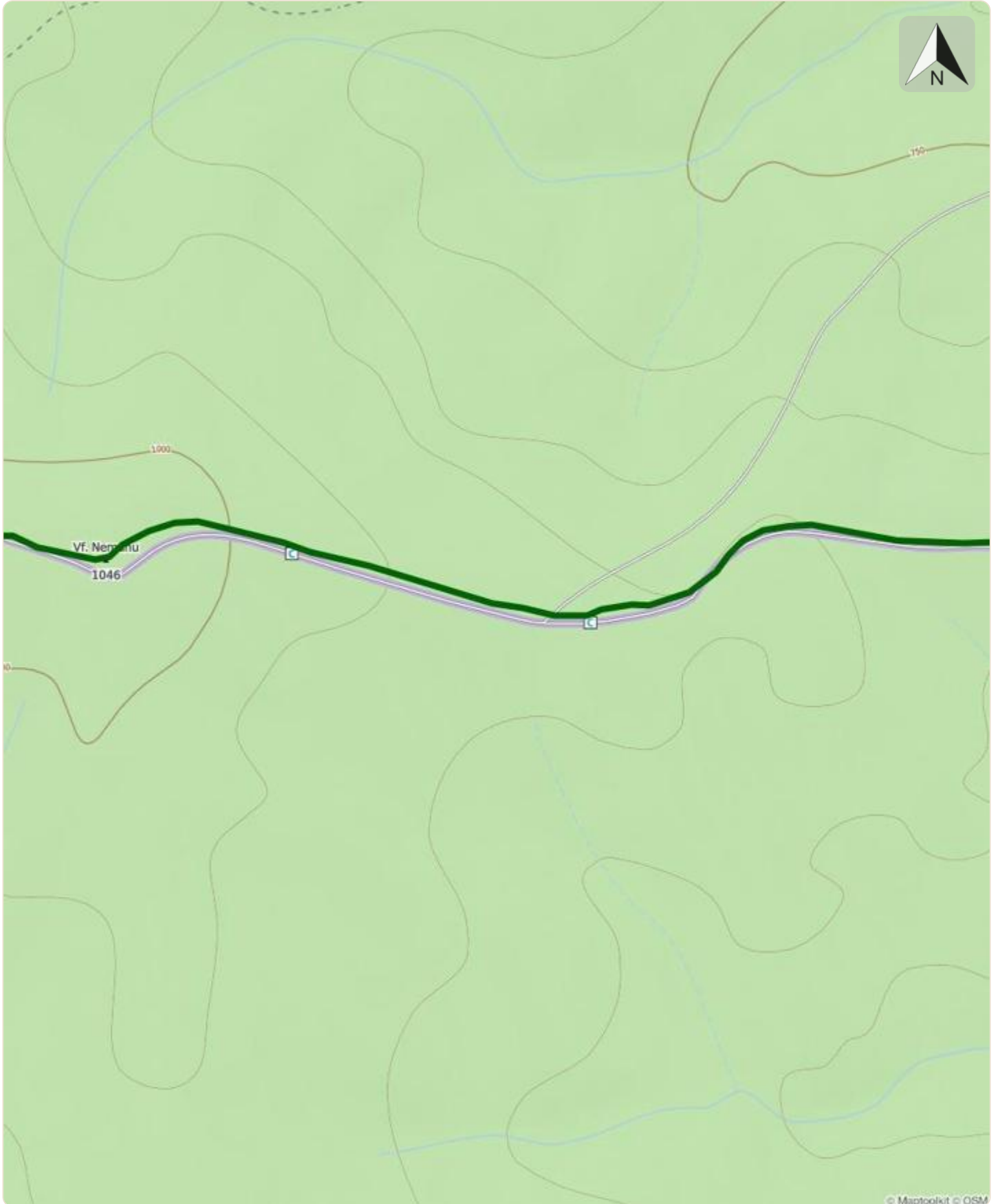












© Maptoolkit © OSM



