


03MB39: Barajul Râuşorul - Muntele Iezeru Mic - Barajul Râuşorul


 CICLISM


Dificultate:
difil


Distanţă:
45.8 km


Durată:
-


Urcare:
2441 m


Coborâre:
2434 m


Vârf:
2358 m



DETALII TRASEU

Regiuni Braşov Ciclist

Judeţe Argeş

Sectoare hartă 21 sectoare

Cele mai bune sezoane

Ianuarie

Februarie

Martie

Aprilie

✓ **Mai**

✓ **Iunie**

✓ **Iulie**

✓ **August**

✓ **Septembrie**

✓ **Octombrie**

Noiembrie

Decembrie

Traseul 39 propune un circuit cicloturistic în forță, urcând pe Muntele Iezeru Mic dinspre barajul Lacului Râușorul. Pentru început urmăm Valea Râușorul, apoi urcăm susținut la golul alpin din zona Colții Caprei. Mai departe urmăm drumul de culme și după ce trecem de Vf. Cernat și apoi de cel al Obârșiei, atacăm pantele M. Iezeru Mic. Coborârea o facem peste Muntele Văcarea, trecând la final pe la Cabana Voina.

Descriere

Acest traseu propune ascensiunea pe Muntele Iezeru Mic, pe un single trail care urcă continuu din direcția Lacului Râușorul. Un parcurs cu peste 2500 m diferențe de nivel, pe cca. 46 km - un traseu dificil potrivit celor bine pregătiți. Altitud. maximă se înregistrează în preajma Vf. Iezeru Mic (2358 m). Barajul Râușor, situat la poalele Munților Iezer-Păpușa este unul dintre cele mai mari din țară și principala destinație turistică pentru municipiul Câmpulung Muscel. La coada Lacului Râușorul se află Cabana Voina, una din principalele baze de acces spre traseele de drumeție din lanțul muntos Iezer-Păpușa (parte a Făgărașilor). De la barajul Râușoru, urcăm pe drumul pietruit de-a lungul brațului ce ține Valea Râușorul. După aprox. 7 km, părăsim valea și urcăm susținut pe un drum care șerpuieste la izvoarele V. Tiulețul. Leșim la golul alpin într-o zonă cu stâne, de unde ne bucurăm de priveliștea spre lac și înălțimile Munților Iezer-Păpușa. După ce trecem de o zonă mai stâncoasă (Colții Caprei) coborâm în Șaua Portăreasa, de la care vom urca la peste 2000 m, pe drumul de culme însoțit din loc în loc de marcajul Triunghi Albastru. Trecem peste Vf. Cernat, cu imaginea Râușorului la est, apoi ajungem sub Vf. Obârșia, de la care atacăm pantele Muntelui Iezeru Mic. Sub Vf. Iezeru Mic întâlnim traseul Bandă Roșie care urcă pe Iezeru Mare și Vf. Roșu top-ul masivului. Coborârea (downhill) o facem trecând pe la Crucea Ateneului, unde facem un popas și admirăm Lacul Iezer și creasta principală, cu vârfurile Roșu, Bătrâna și Păpușa. Continuăm pe linia culmii Văcarea, admirând pantele înclinate și împădurite ale crestei, care lasă apelor foarte puțin loc de trecere spre V. Bătrâna. La final, ținem un drum forestier care traversează o zonă defrișată, apoi coborâm abrupt la asfalt, lângă Cabana Voina, de unde ne întoarcem la baraj pe drumul ce face conturul Lacului Râușorul.

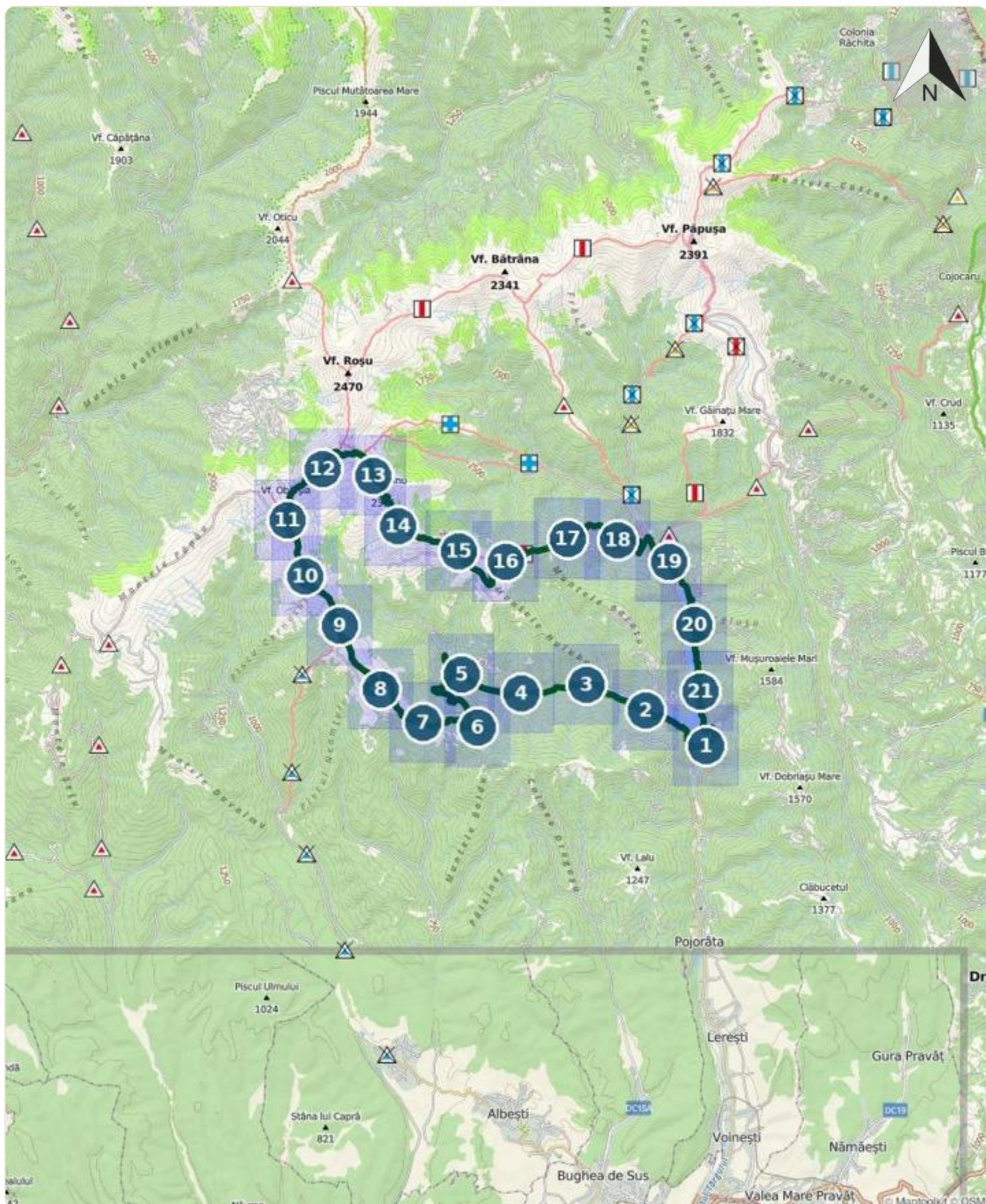
Indicații de parcurs

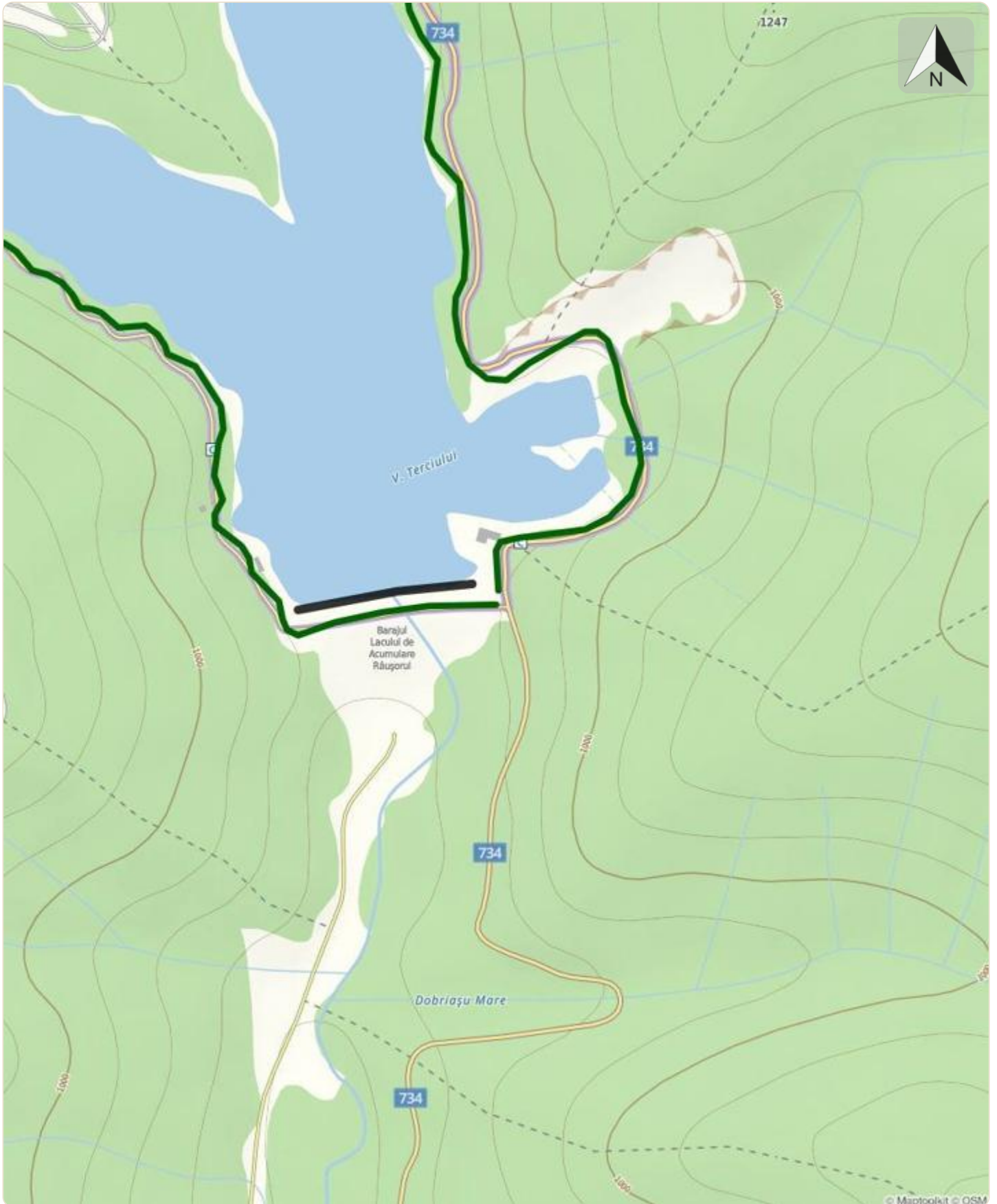
Traseu dificil în Munții Iezer-Păpușa, pe care putem ajunge la cea mai mare altitudine din România stând continuu în șaua bicicletei. Pornim de la barajul Râușorul și urcăm pe drumul pietruit de-a lungul lacului, pe Valea Râușorul. După aproape 7 km, părăsim valea și ne înscriem într-o urcare lungă spre golul alpin al Munților Iezer-Păpușa. Leșind din pădure zărilor ni se deschid iar noi continuă, câștigând altitudine, spre Șaua Portăreasa. De aici, urcăm mai departe spre Muntele Iezeru Mic trecând de Vf. Cernat și apoi de cel al Obârșiei. Suntem la peste 2000 m și curând vom atinge altitudinea maximă de 2360 m, undeva sub Vf. Iezeru Mic. De aici nu avem decât de coborât, trecând întâi pe la Crucea Ateneului, de unde putem observa Lacul și Refugiul Iezer. Apoi în viteză coborâm pe drumul bine bătut de pe Muntele Văcarea. De la stâna Văcarea în scurt timp ajungem într-o zonă de defrișare după care intrăm în pădure unde avem parte de o coborâre abruptă ce ne va solicita îndemânarea. Ajungem într-un final în vale la asfalt, lângă Cabana Voina, de unde ne întoarcem la baraj pe drumul ce însoțește Lacul Râușorul.

Etape

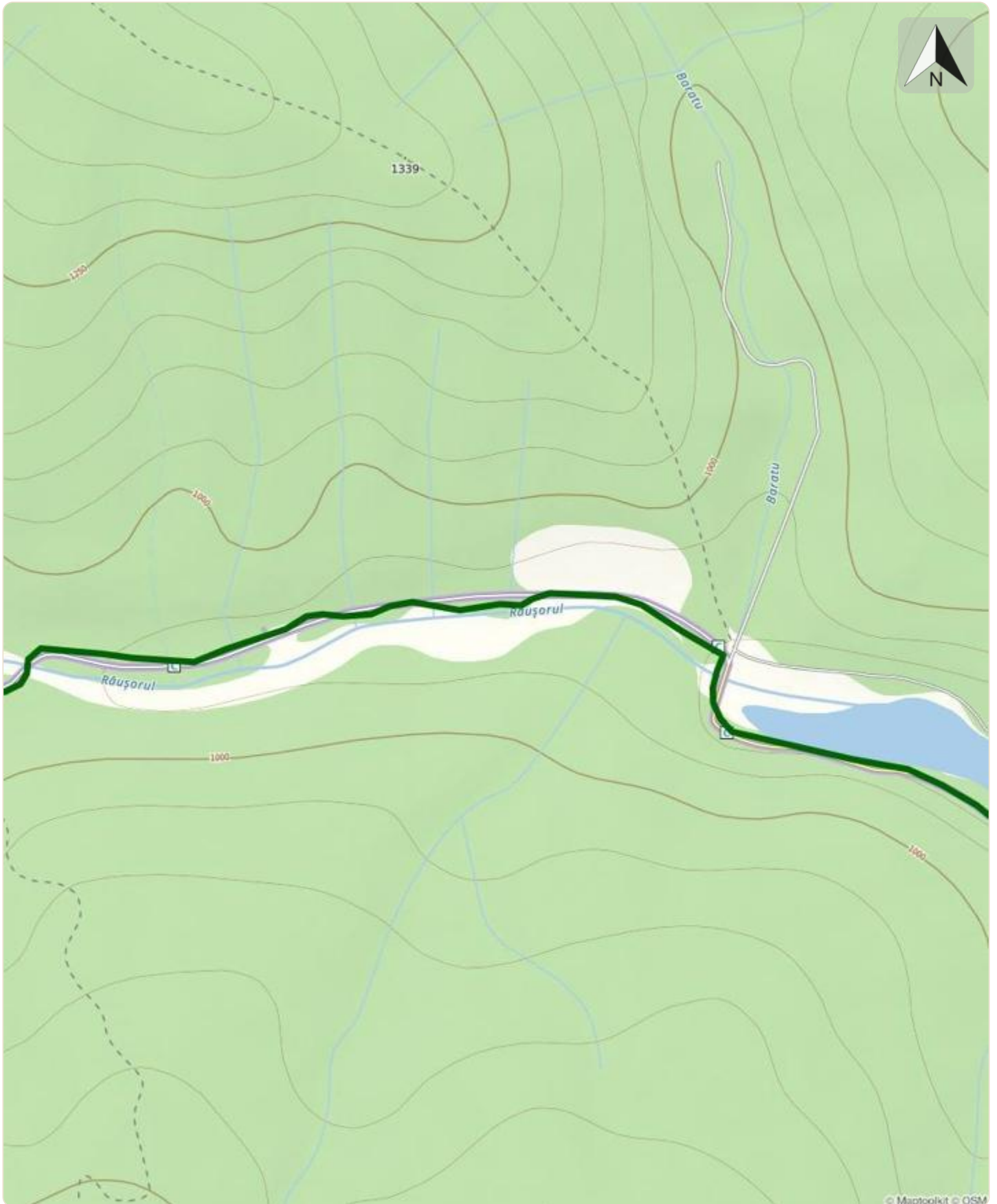
Barajul Râușorul - Muntele Iezeru Mic - Muntele Văcarea - Cabana Voina - Barajul Râușorul

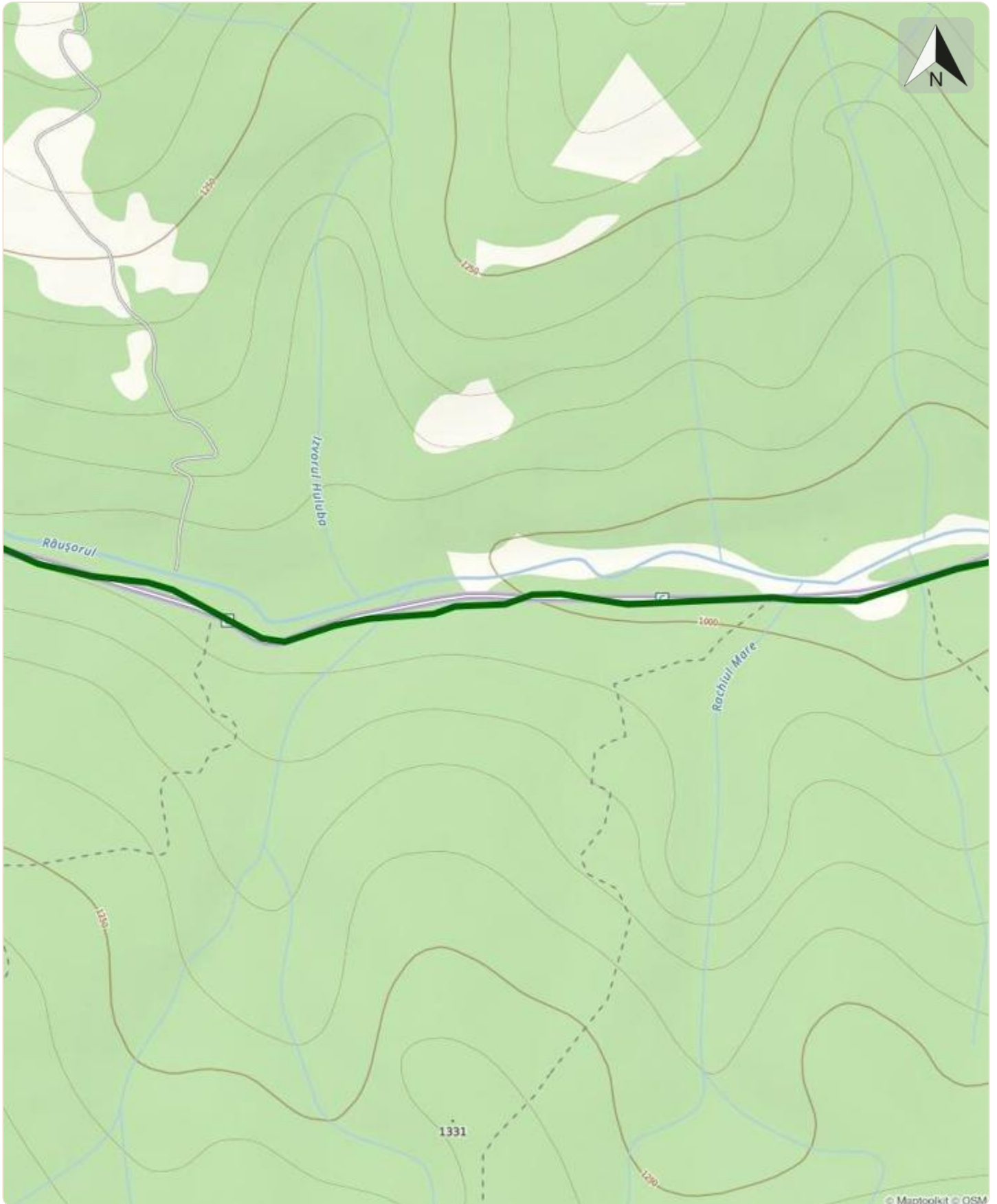
03MB39: Barajul Râușorul - Muntele Iezeru Mic - Barajul Râușorul

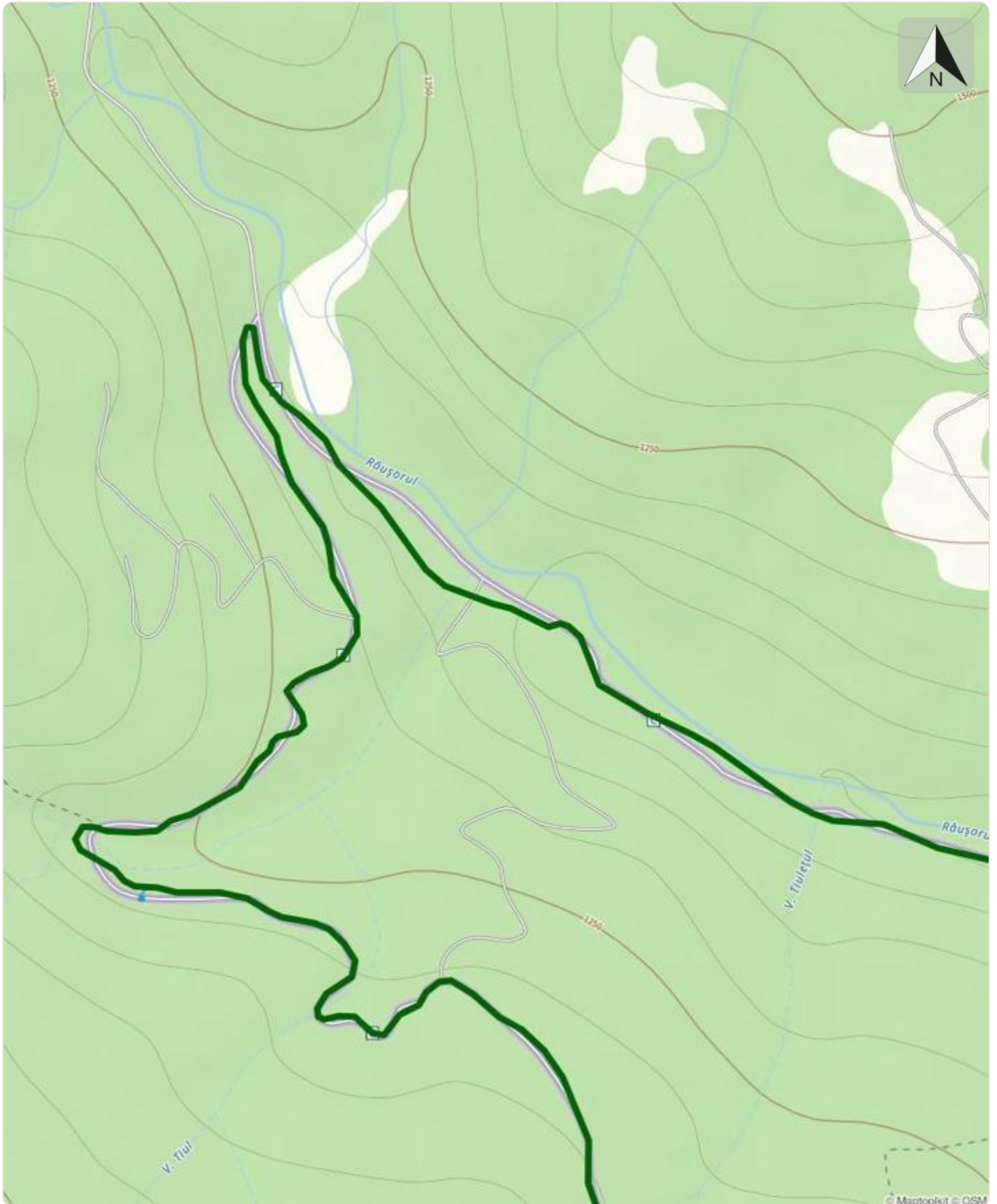


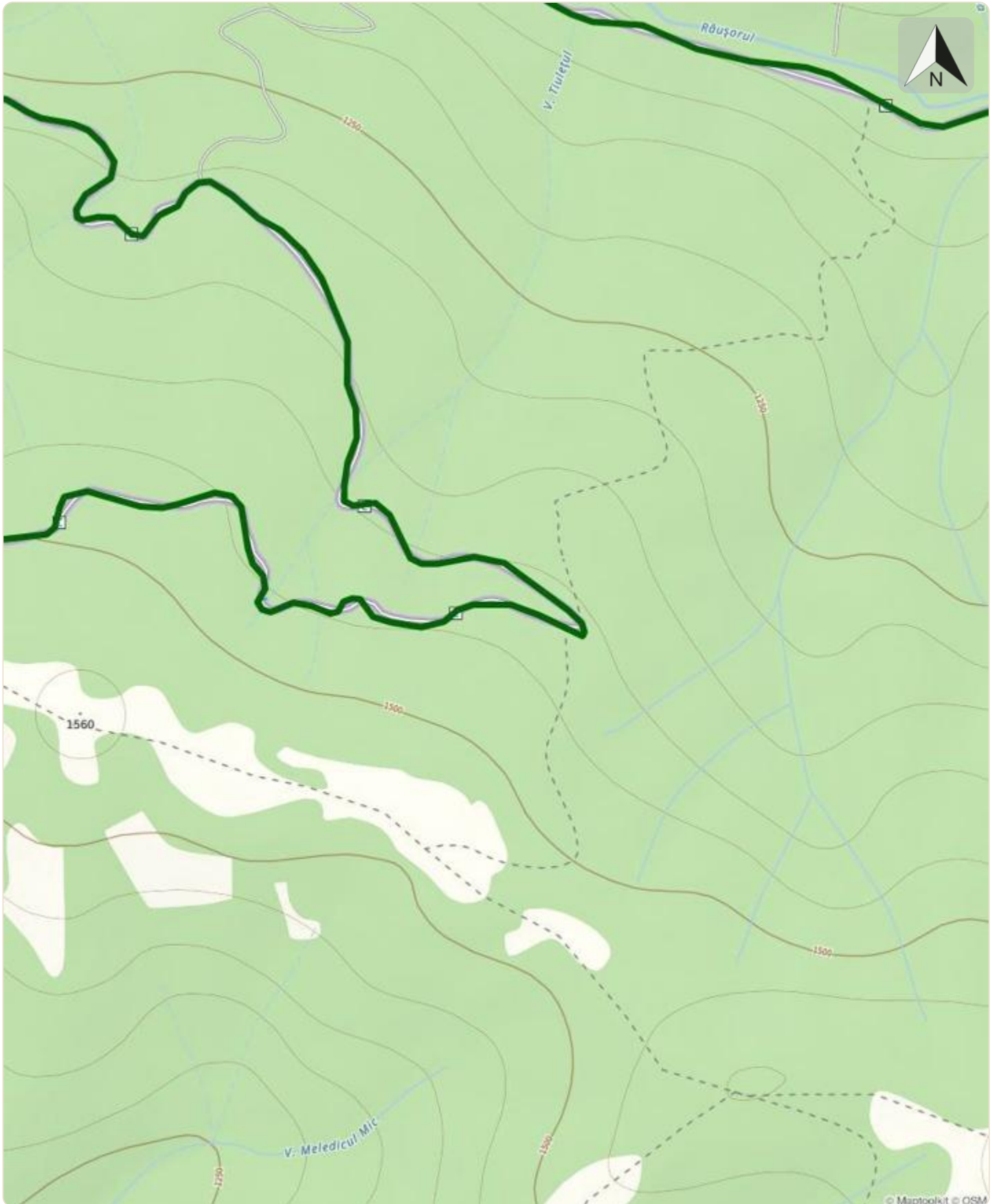


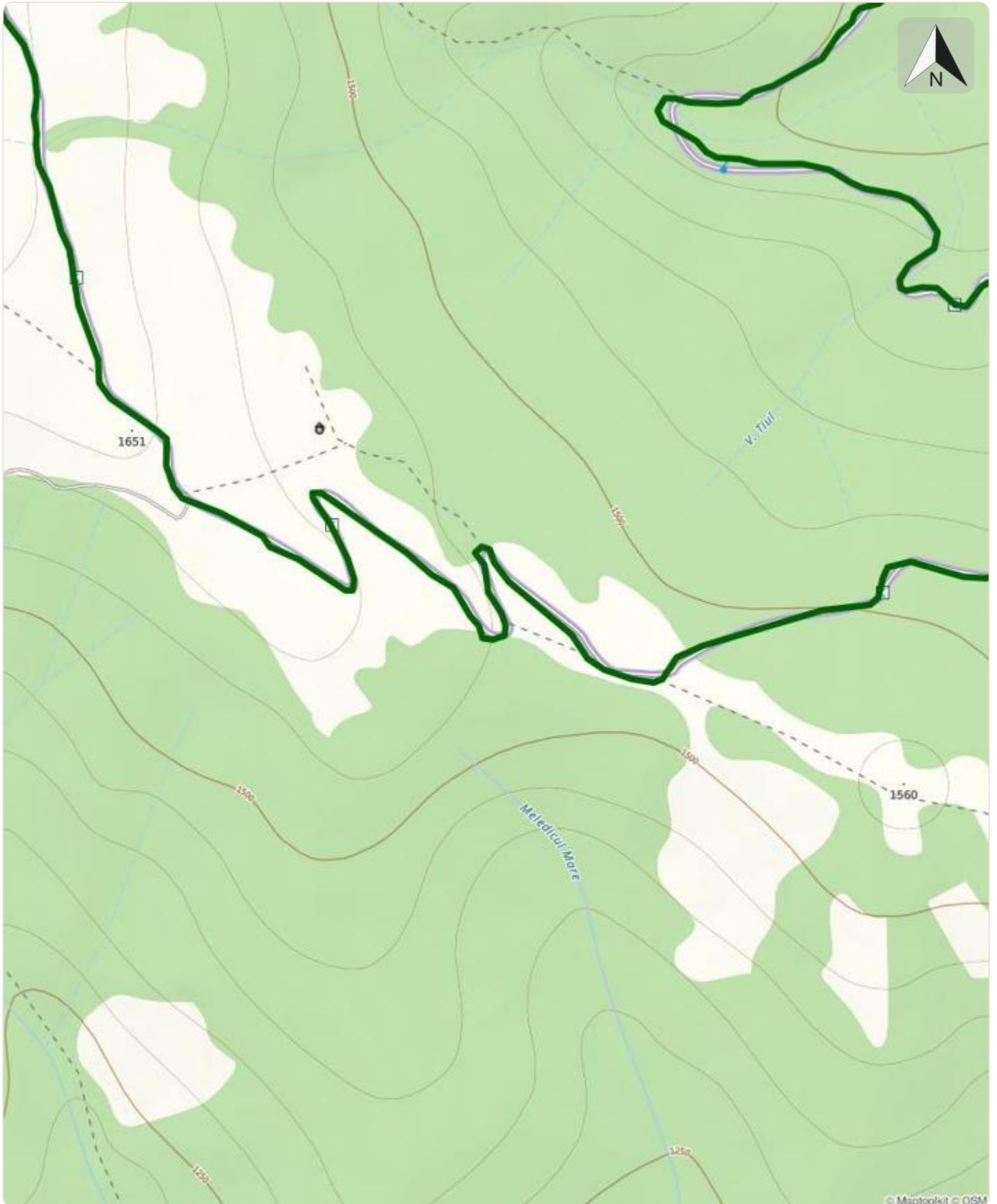


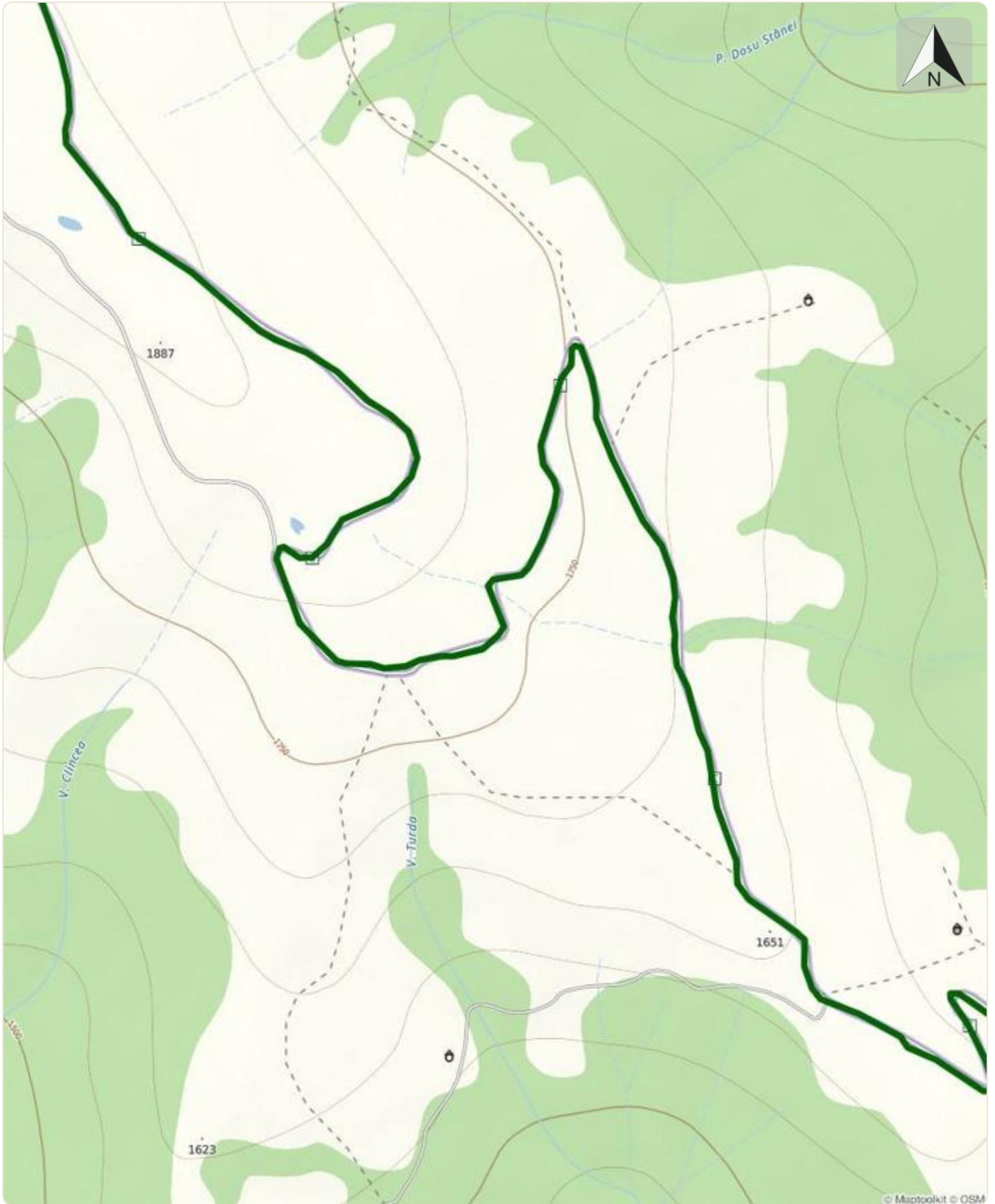


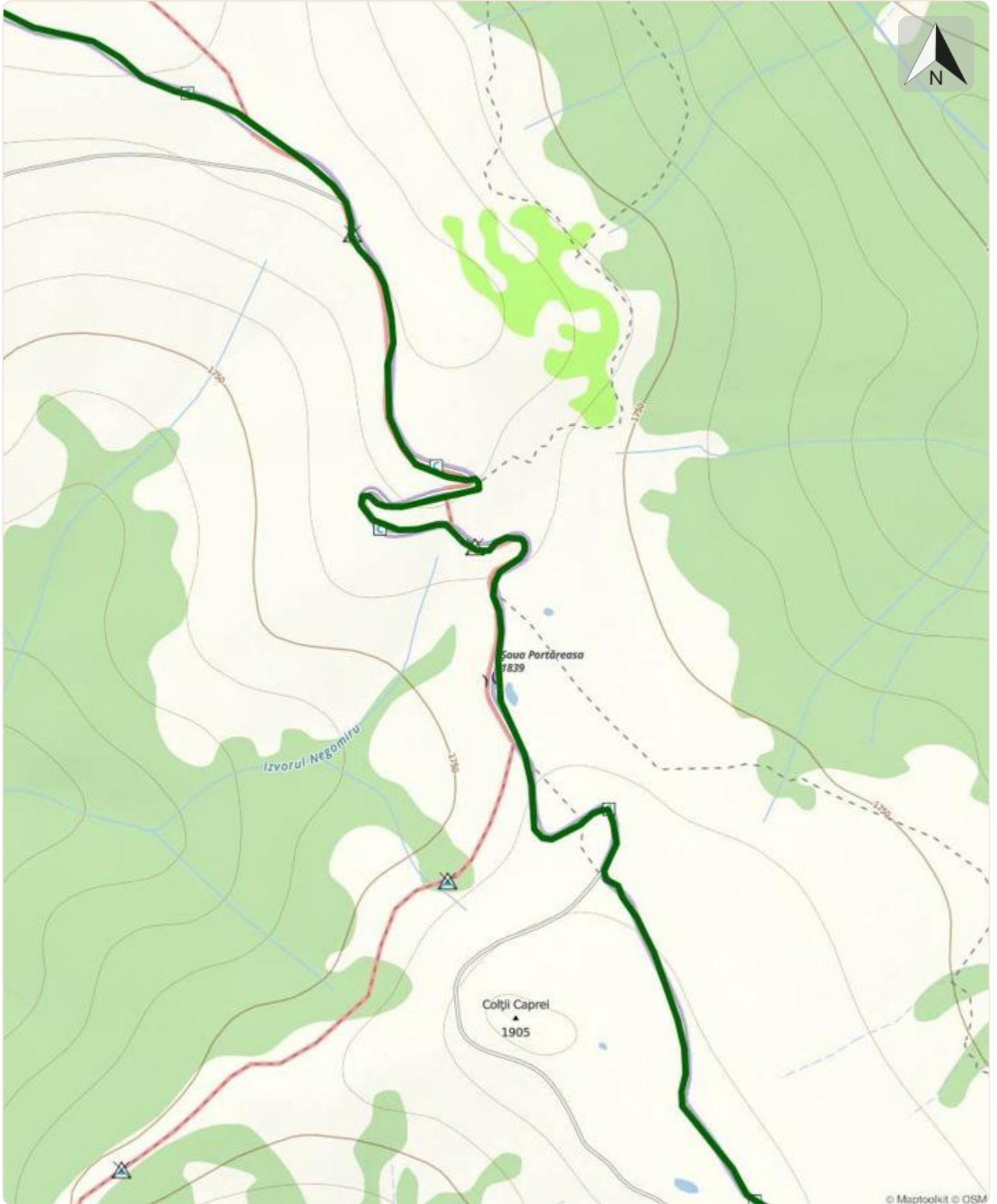


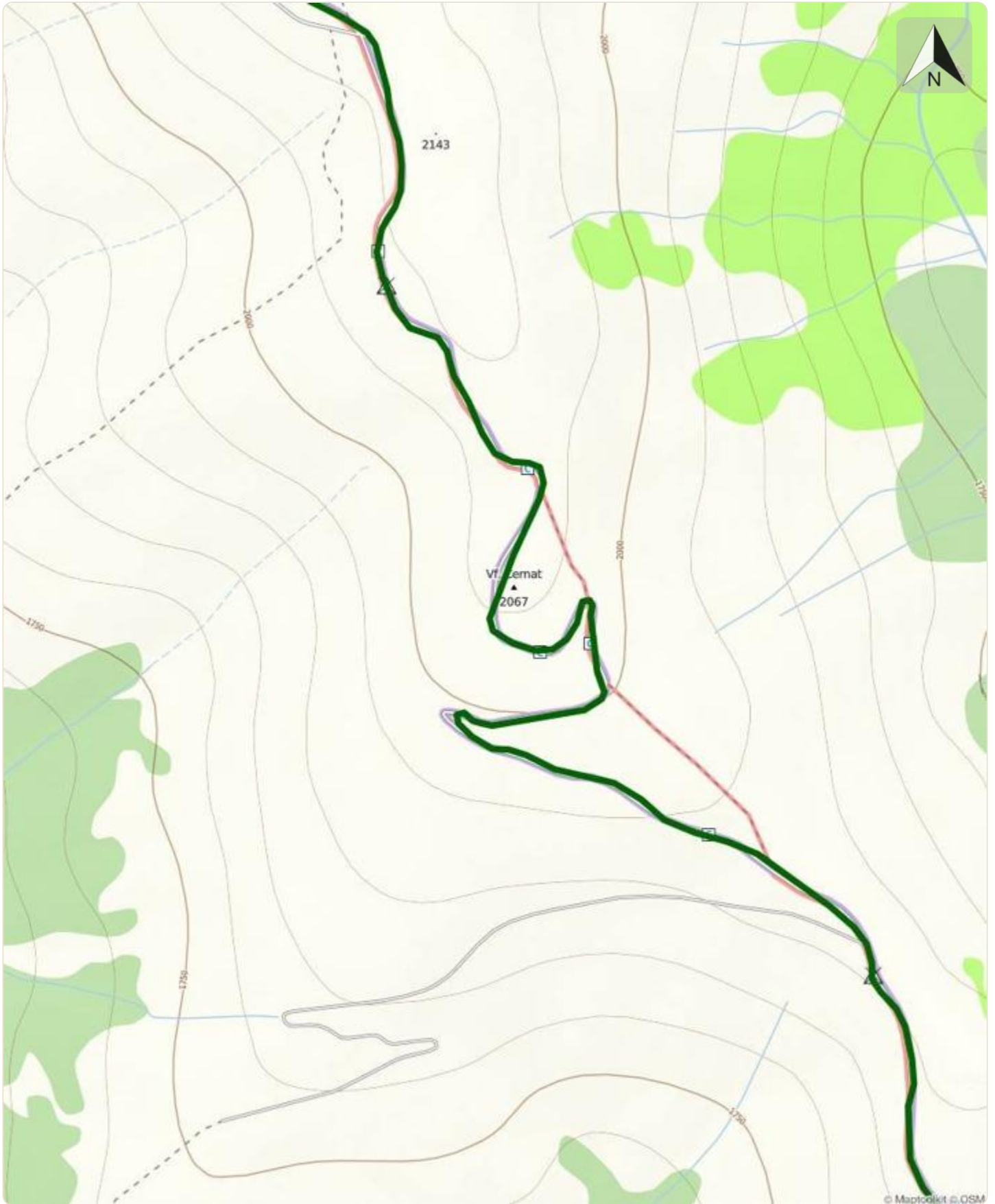


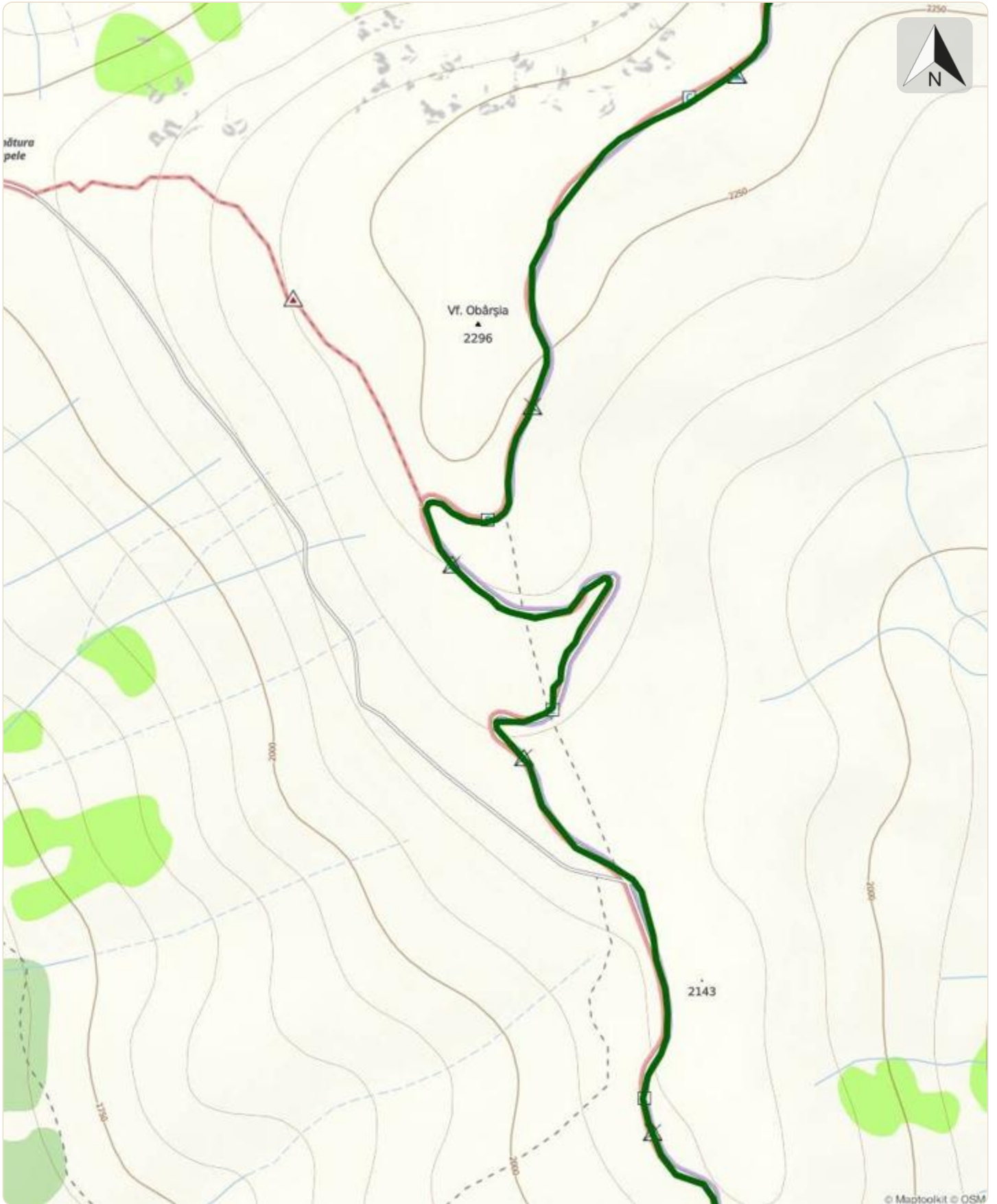


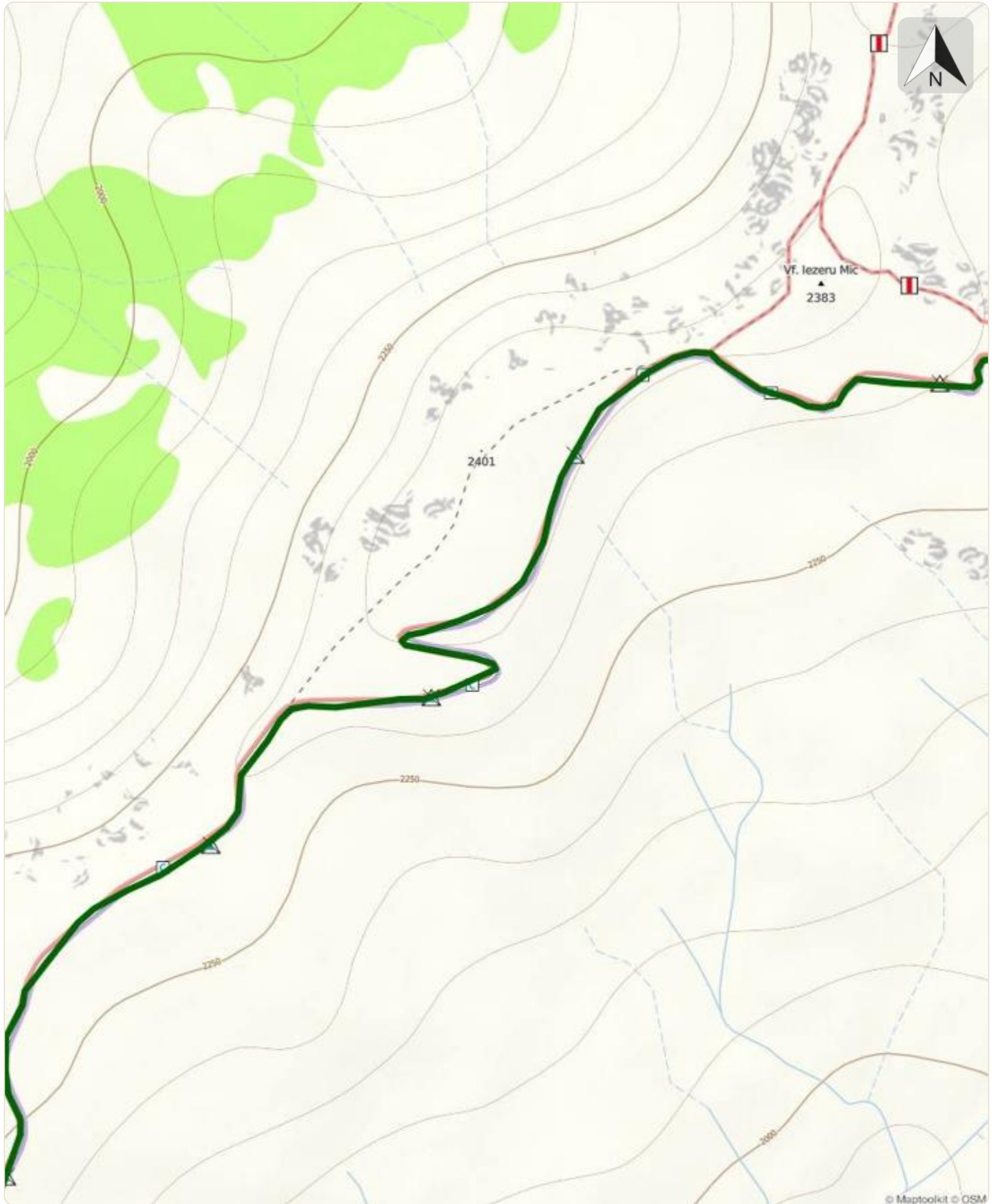


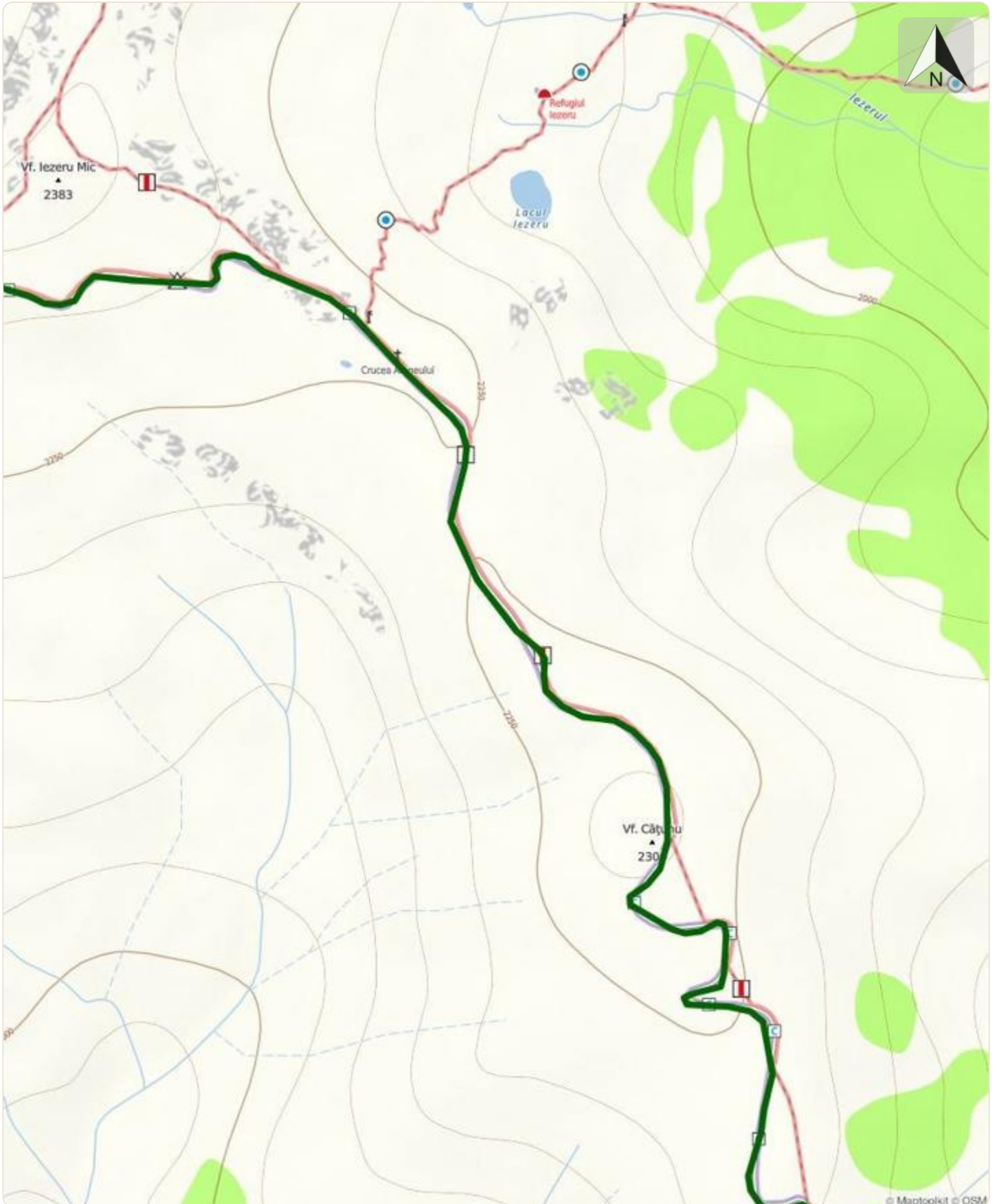


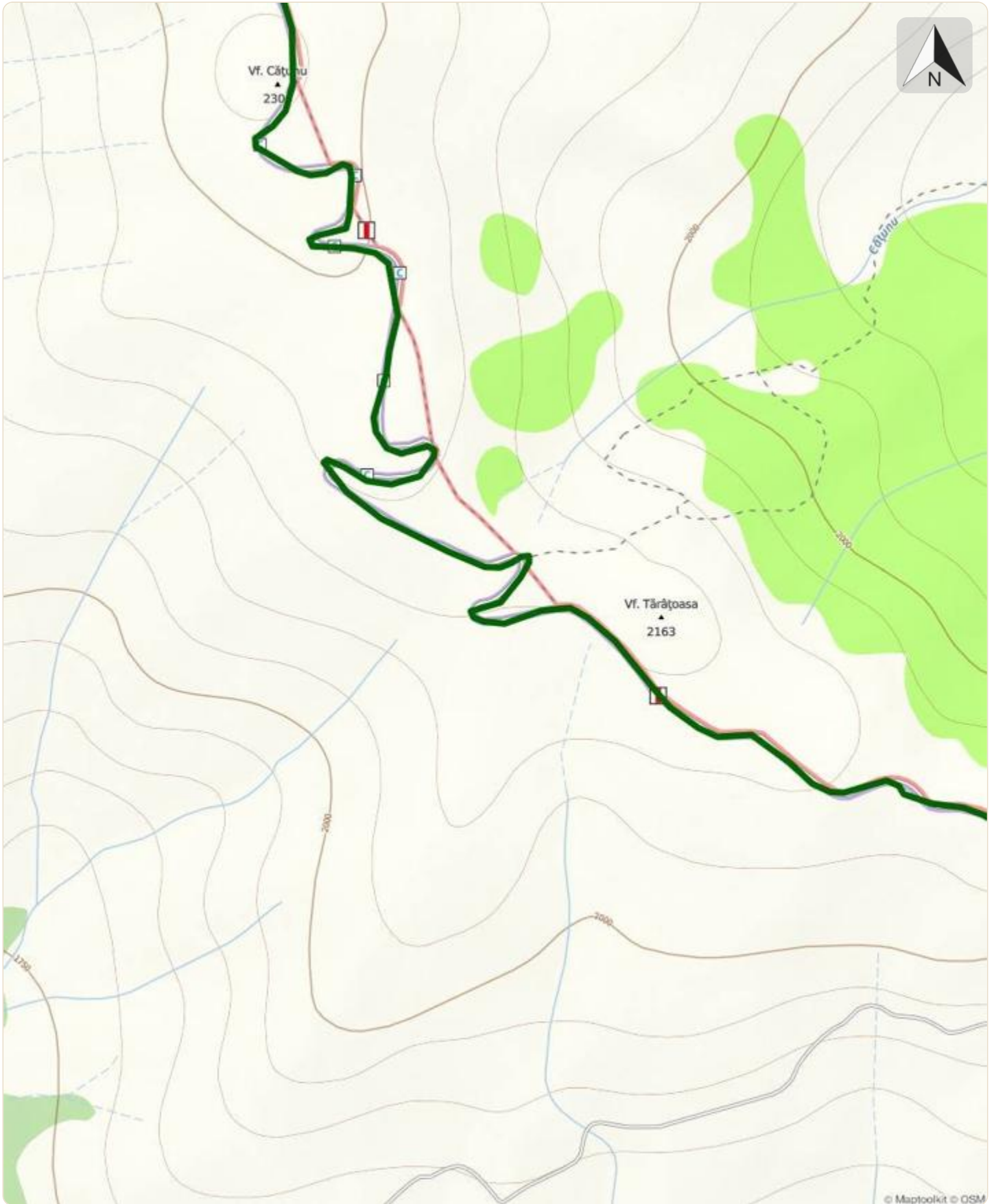


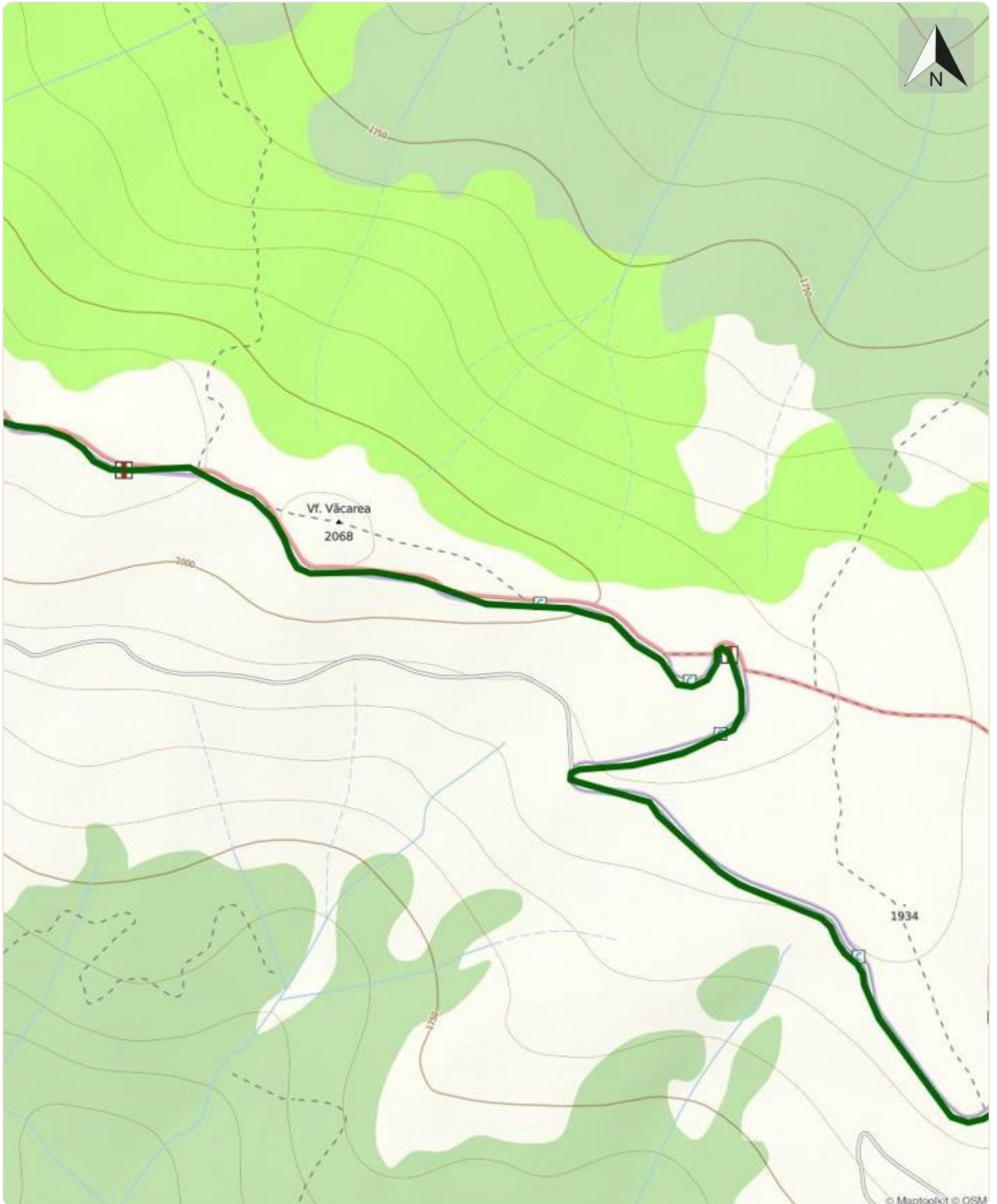


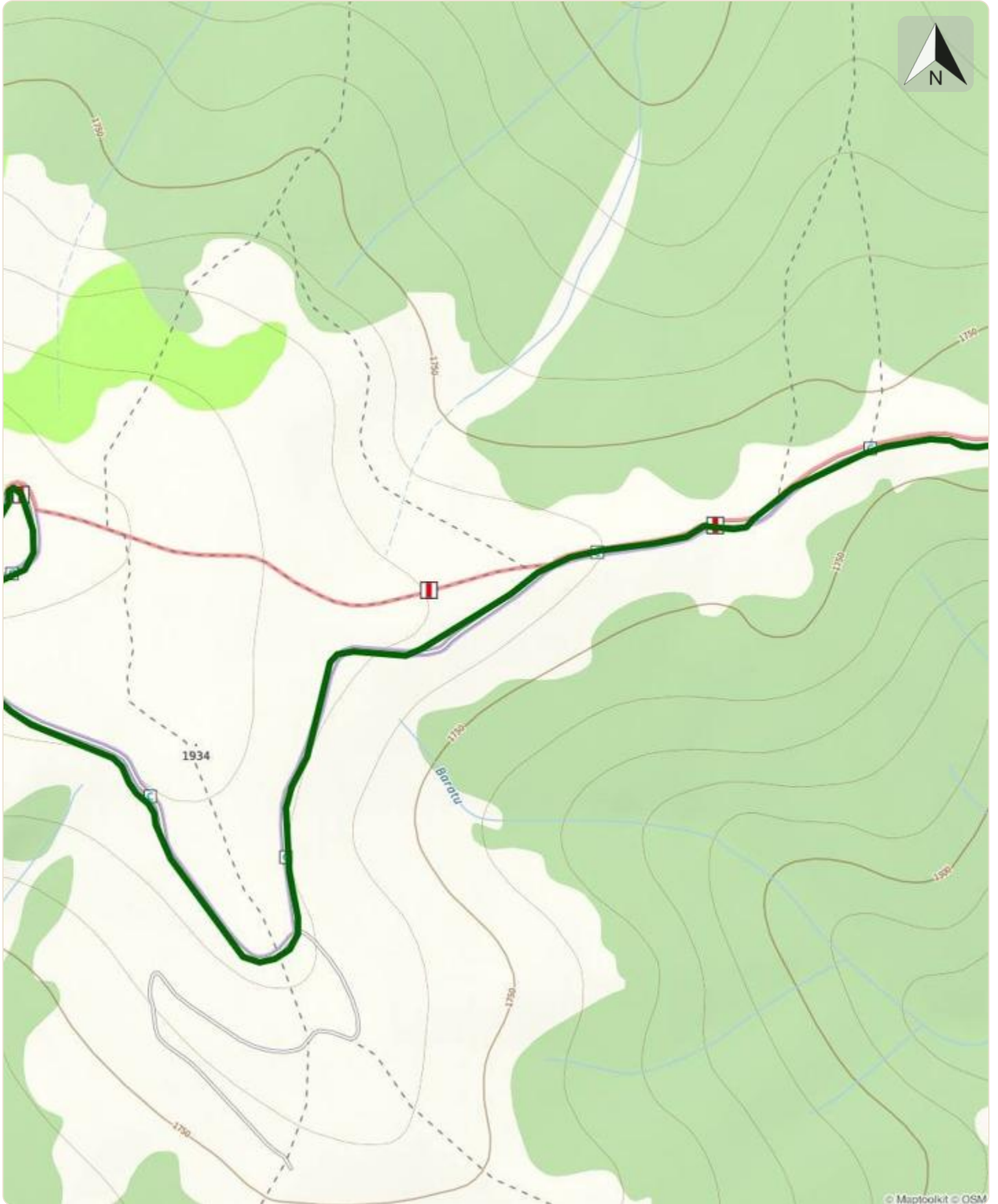


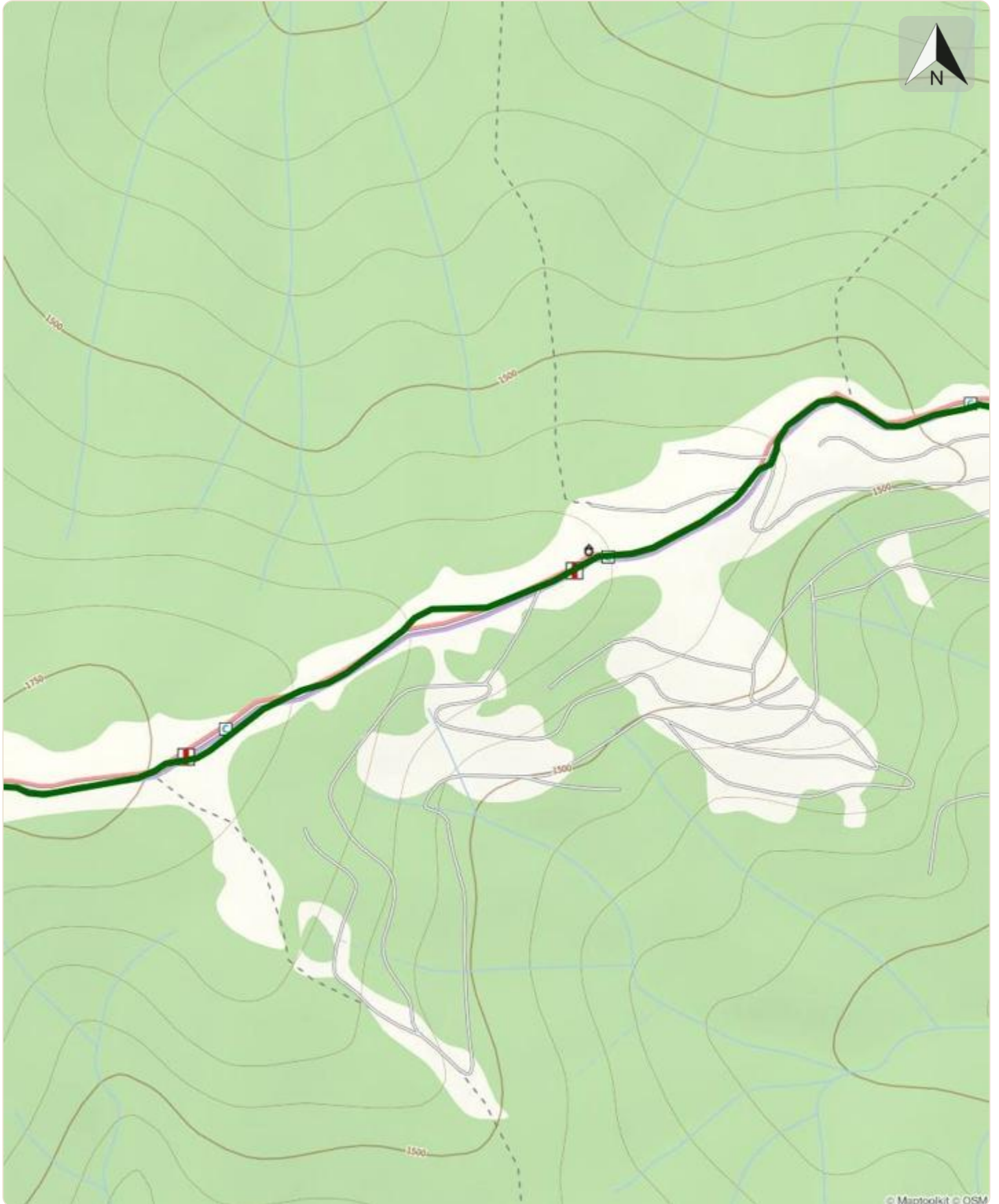












© Maptoolkit © OSM

