


# 02MB07: Anina - Lacul de Acumulare Buhui - Poneasca - Anina


 CICLISM


  
Dificultate:  
**mediu**

  
Distanță:  
**45.4 km**

  
Durată:  
-

  
Urcare:  
**1422 m**

  
Coborâre:  
**1424 m**

  
Vârf:  
**825 m**



## DETALII TRASEU

**Regiuni** Banat Ciclist

**Județe** Caraș-Severin

**Sectoare hartă** 20 sectoare

Traseul 7 este un circuit cicloturistic clasic pentru Banatul Montan. Parcurgem în majoritate drumuri de macadam și asfalt, la limita P. N. Semenice - Cheile Carașului și Cheile Nerei - Beușnița, trecând pe lângă Lacul de Acumulare Buhui, viitorul lac de acumulare Poneasca, Lacul Golumbul și pe sub bolta stâncoasă din Cheile Minișului. Traseul trece de asemenea aproape de Cascada Bigăr și izbul Bigăr, unde putem poposi.

## Descriere

Acest traseu face un circuit clasic în Munții Aninei, la limita P.N. Semenice - Cheile Carașului și P.N. Cheile Nerei - Beușnița. Un parcurs antrenant, cu peste 2000 m diferențe de nivel, pe cca. 45 km. Altitudinea maximă se înregistrează aproape de Izvoarele Carașului, lângă Canton Forestier Cârneală (825 m). Anina este un oraș preponderent minier, care s-a dezvoltat în jurul exploatărilor de ulei, cu un potențial turistic deosebit, dat de oportunități turistice ale zonei: calea ferată Anina-Oravița, fostele incinte miniere, Cheile Minișului, Cheile Carașului, lacurile naturale și (mai ales) antropice (cu zone de agrement) și alte forme carstice din cuprinsul Munților Aninei (izbucuri, cascade, abrupturi, peșteri, grote, chei, etc.). Traseul propus pornește dinspre cartierul Steierdorf spre primul obiectiv: Lacul de Acumulare Buhui, cu unul dintre cele mai lungi cursuri subterane de apă captate din țară, alimentând cu apă potabilă orașul Anina. Situat la 640m alt, lacul Buhui este înconjurat de o frumoasă pădure de brad și fag, o zonă de agrement la îndemână localnicilor. De la lac continuăm urcarea pe drumul parțial modernizat, spre Canton Forestier Cârneală, câștigând aprox. 200 m D+, alt max. a traseului nostru. Urmează o traversare pe drumuri forestiere întortocheate, spre Valea Poneasca, la limita P.N. Semenice - Cheile Carașului, peste Cracu Ferigii. Mai departe, coborâm lin pe valea Poneasca și pe lângă viitorul lac de acumulare Poneasca, până la DN 57B, aproape de Cascada Bigăr și izbul Bigăr, unde putem poposi ca să ne bucurăm de acest monument al naturii. Revenim spre Steierdorf, pe drumul asfaltat care șerpuiește pe valea râului Miniș, trecând pe lângă Acumularea Golumbul (Miniș), Cascada Cârșă (Kirscha) - o cădere de apă fermecătoare la debite mari și pe sub bolta stâncoasă a Cheilor Minișului. Cheile Minișului sunt formate din trei sectoare sălbatice și fac parte din Parcul Național Cheile Nerei - Beușnița, dar nu sunt incluse în nicio rezervație naturală.

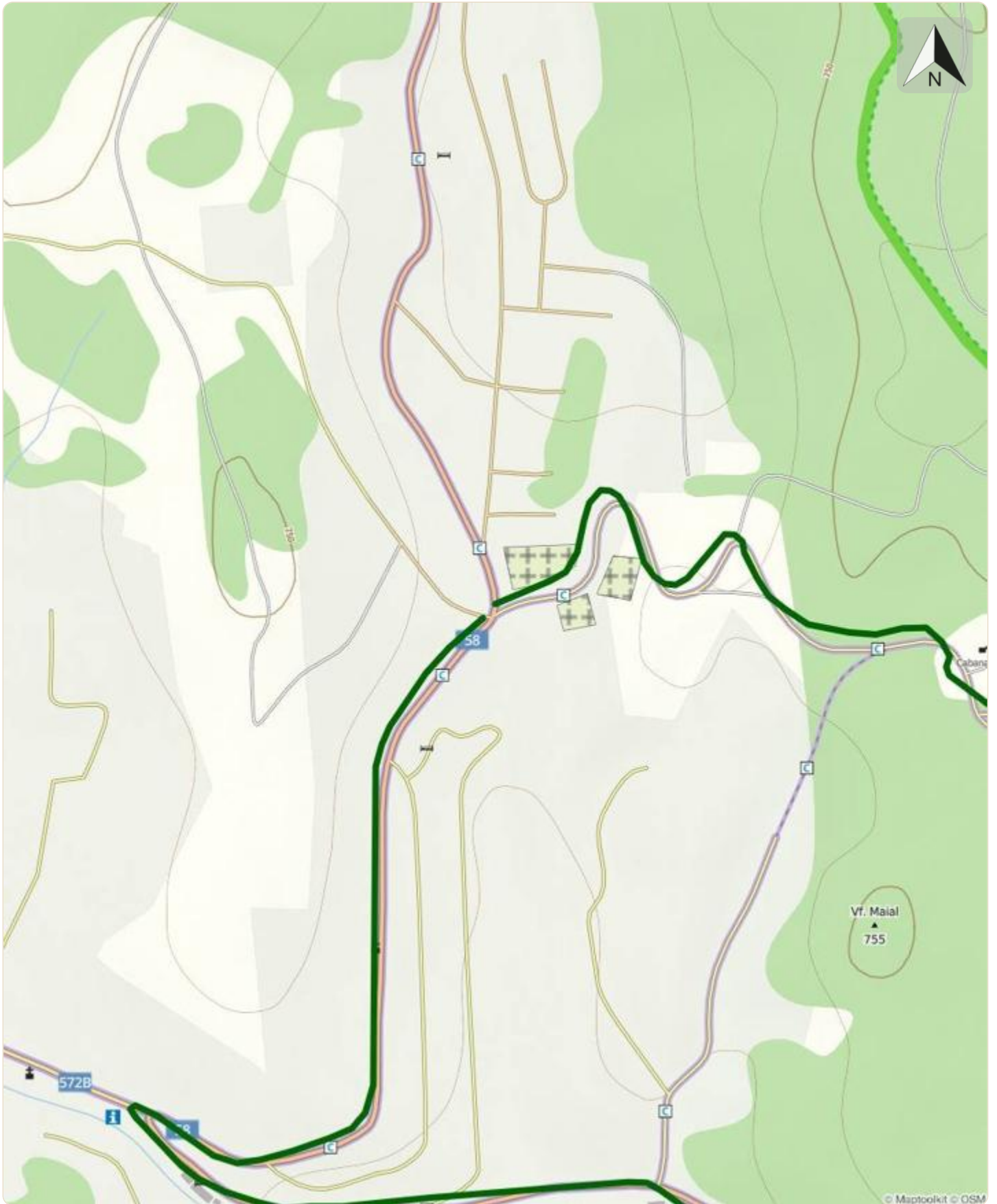
## Indicații de parcurs

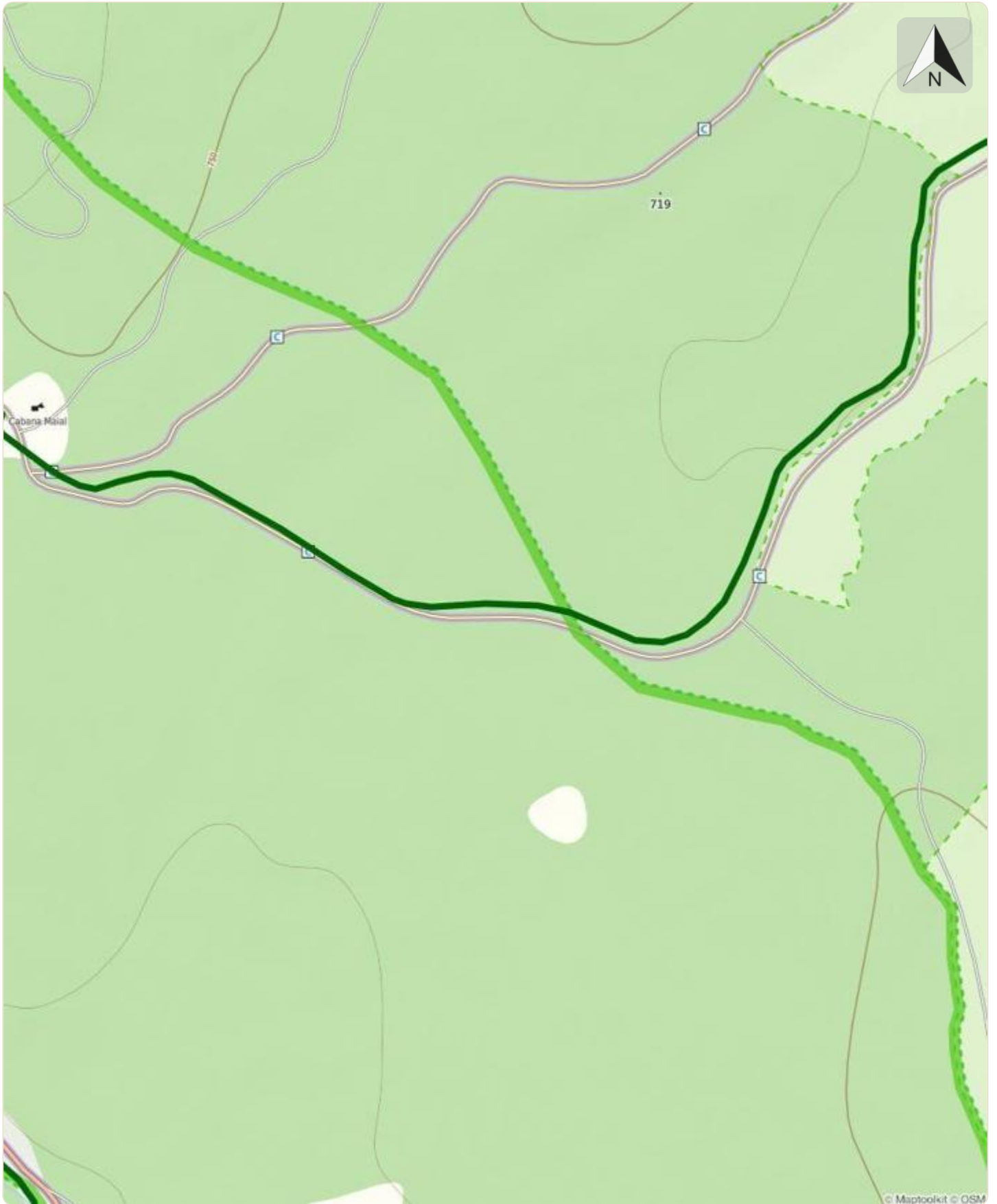
Un circuit pe limita teritorială a parcurilor naționale Semenice - Cheile Carașului și Cheile Nerei - Beușnița. Traseul poate fi parcurs în ambele sensuri și urmează în principal drumurile forestiere din zona Lacului Buhui, cantonului forestier Cârneală și apoi continuă pe valea Poneasca și pe lângă viitorul lac de acumulare Poneasca. Legătura între Poneasca și Anina se face prin Cheile Minișului, pe drumul național DN 58 ce trece pe sub bolta stâncoasă a versantului și șerpuiește pe valea râului Miniș. Cascada Bigăr și izbul Bigăr, precum și lacurile Buhui și Golumbul sunt locuri spectaculoase în care ai parte de relaxare și bucurie.

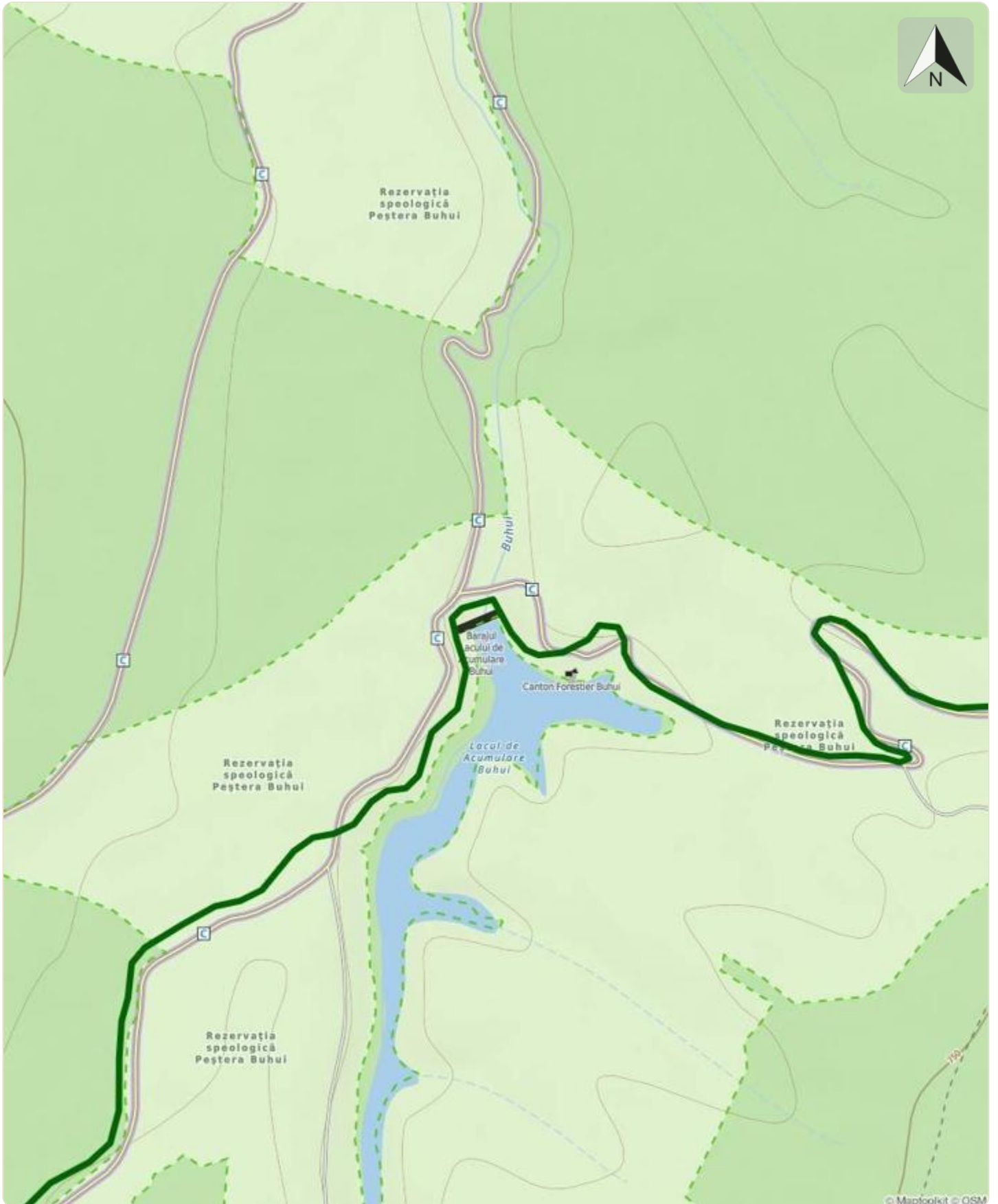
## Etape

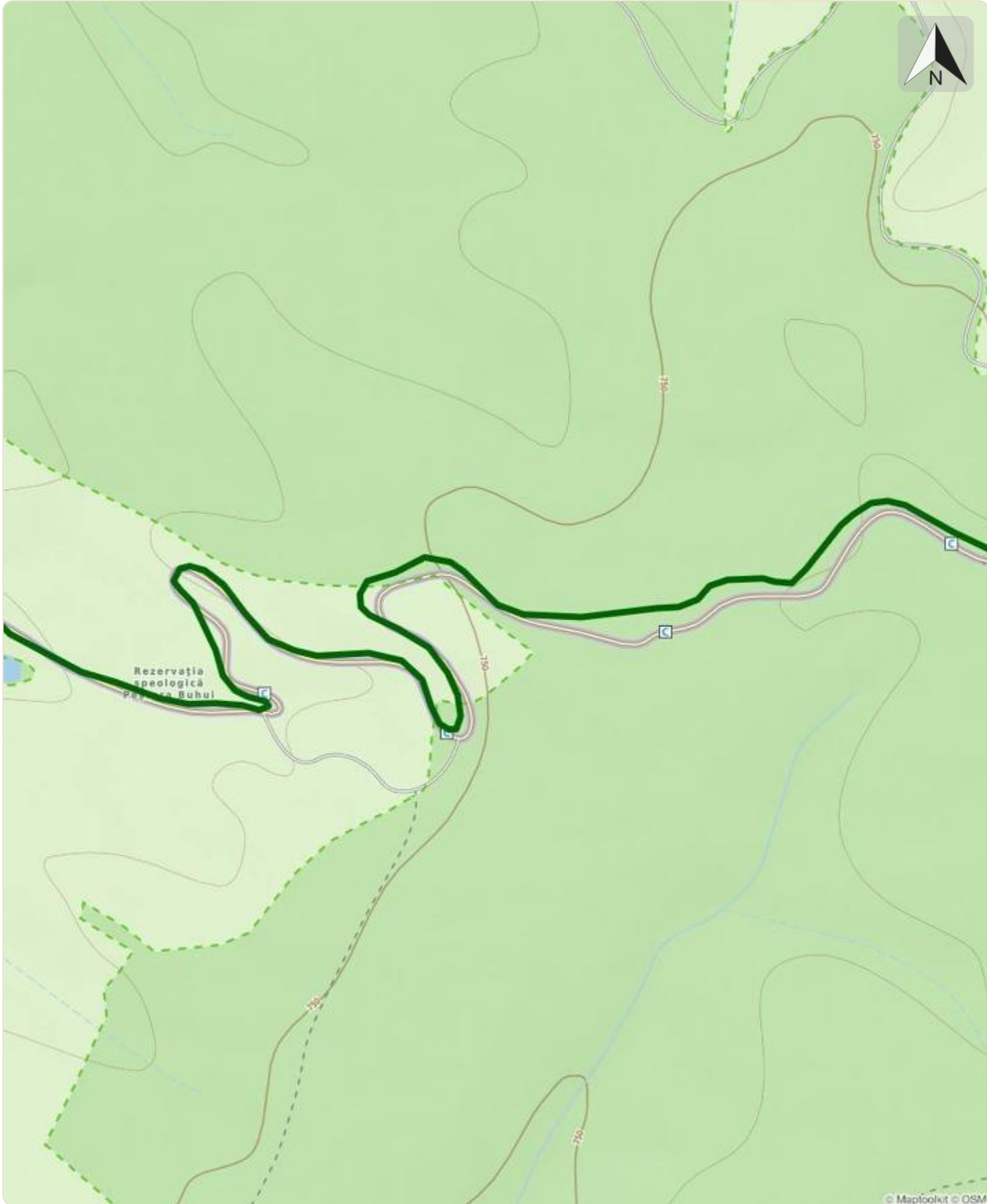
Anina - Lacul de Acumulare Buhui - Poneasca - Cheile Minișului - Anina

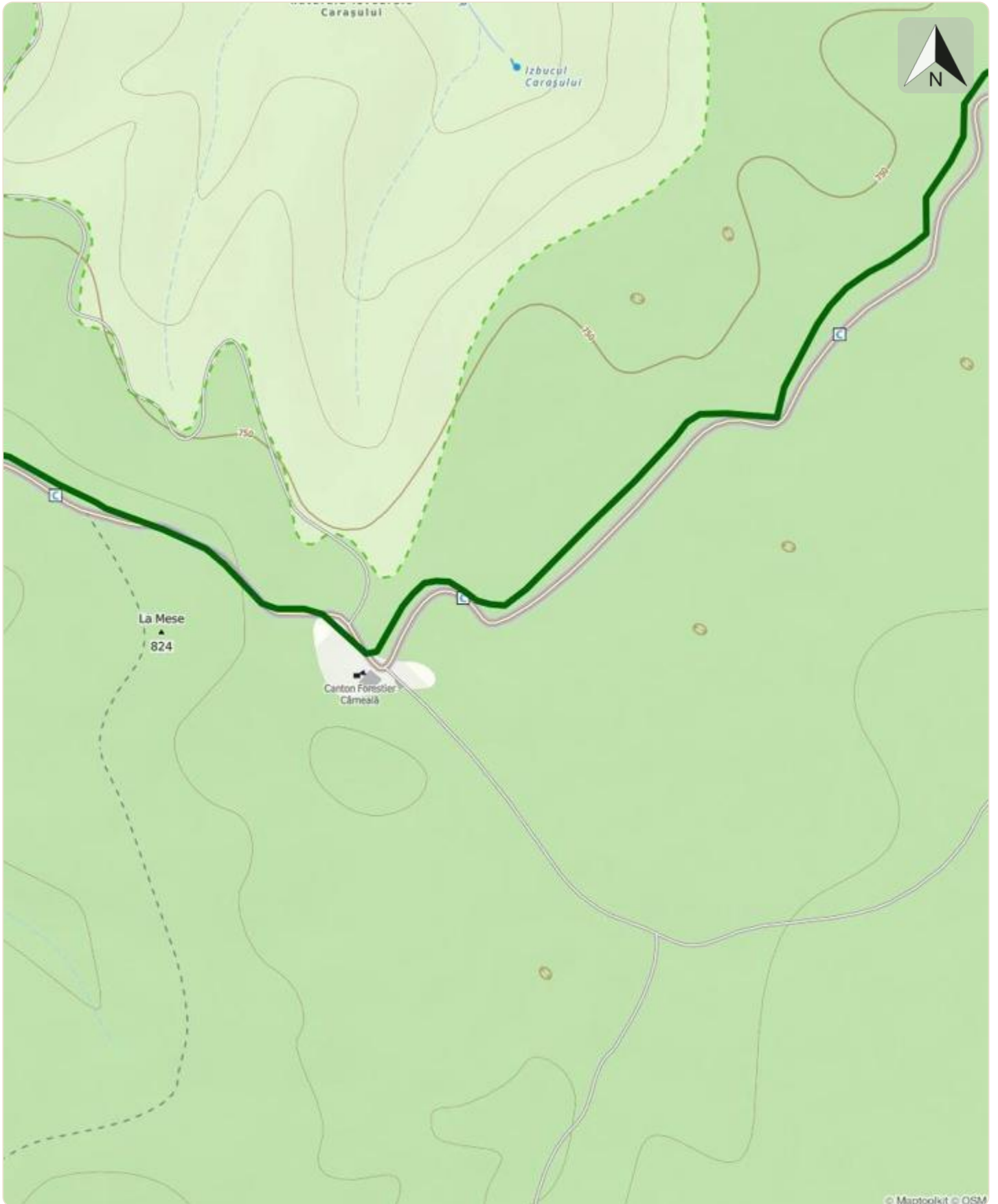


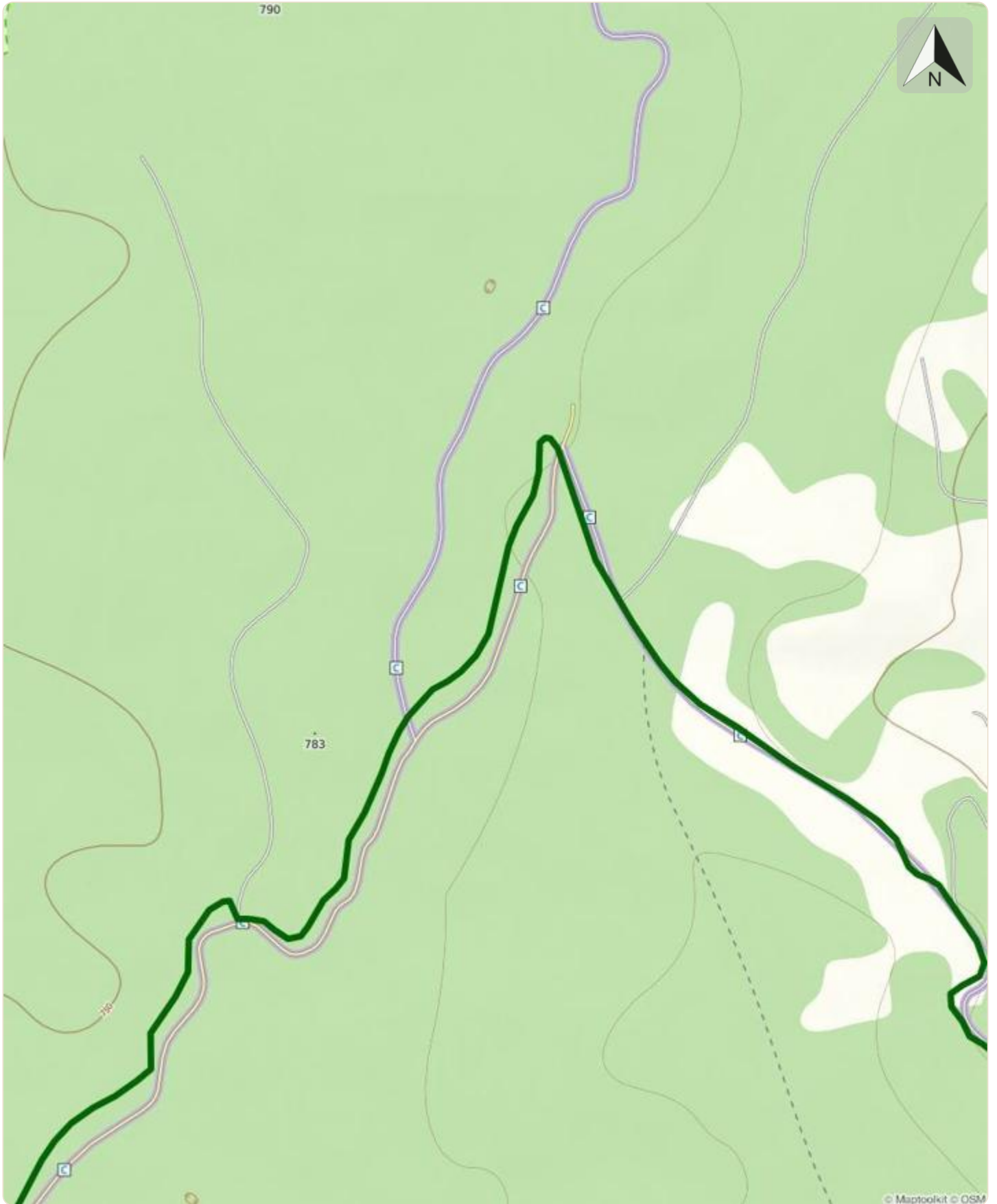


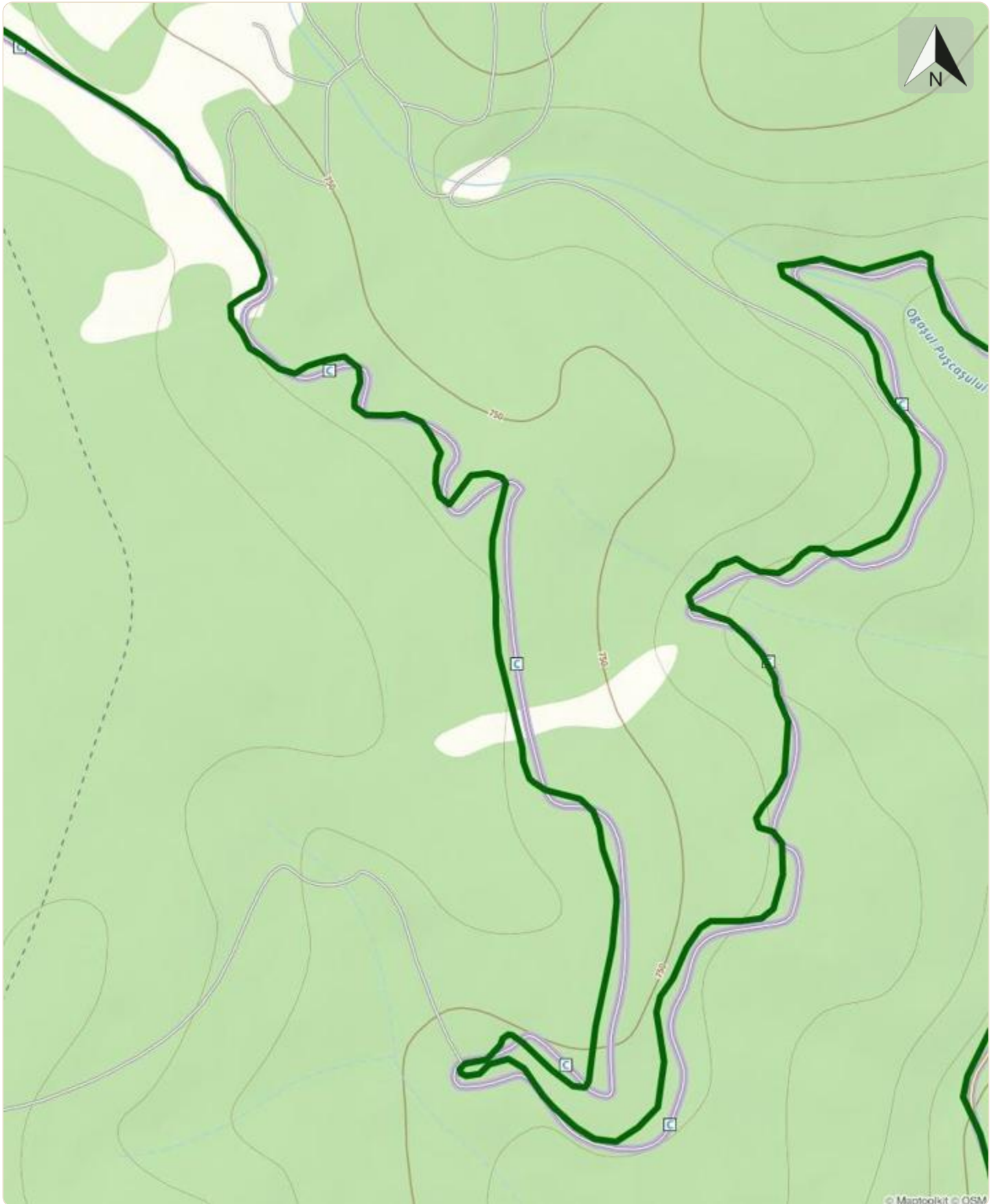


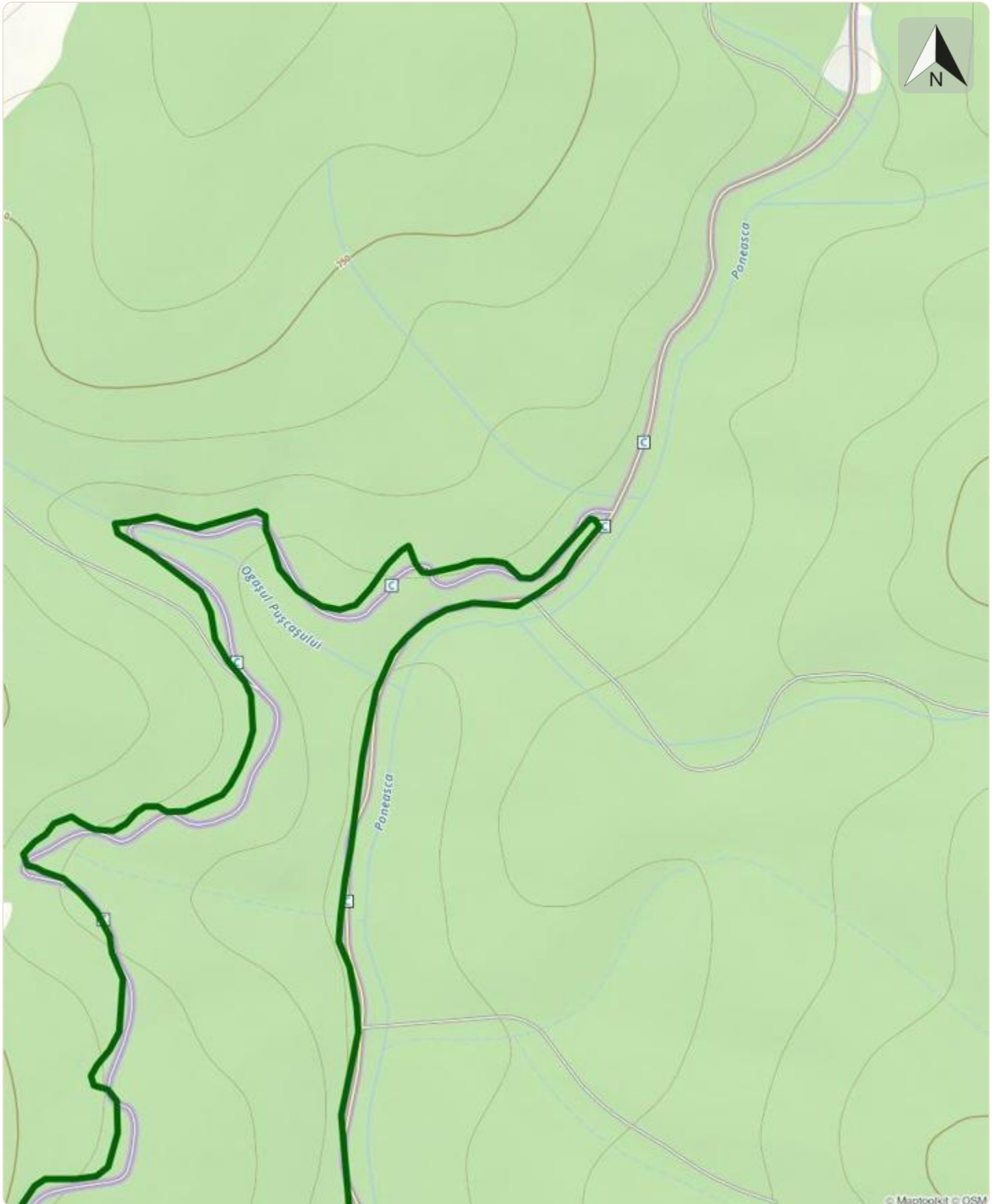


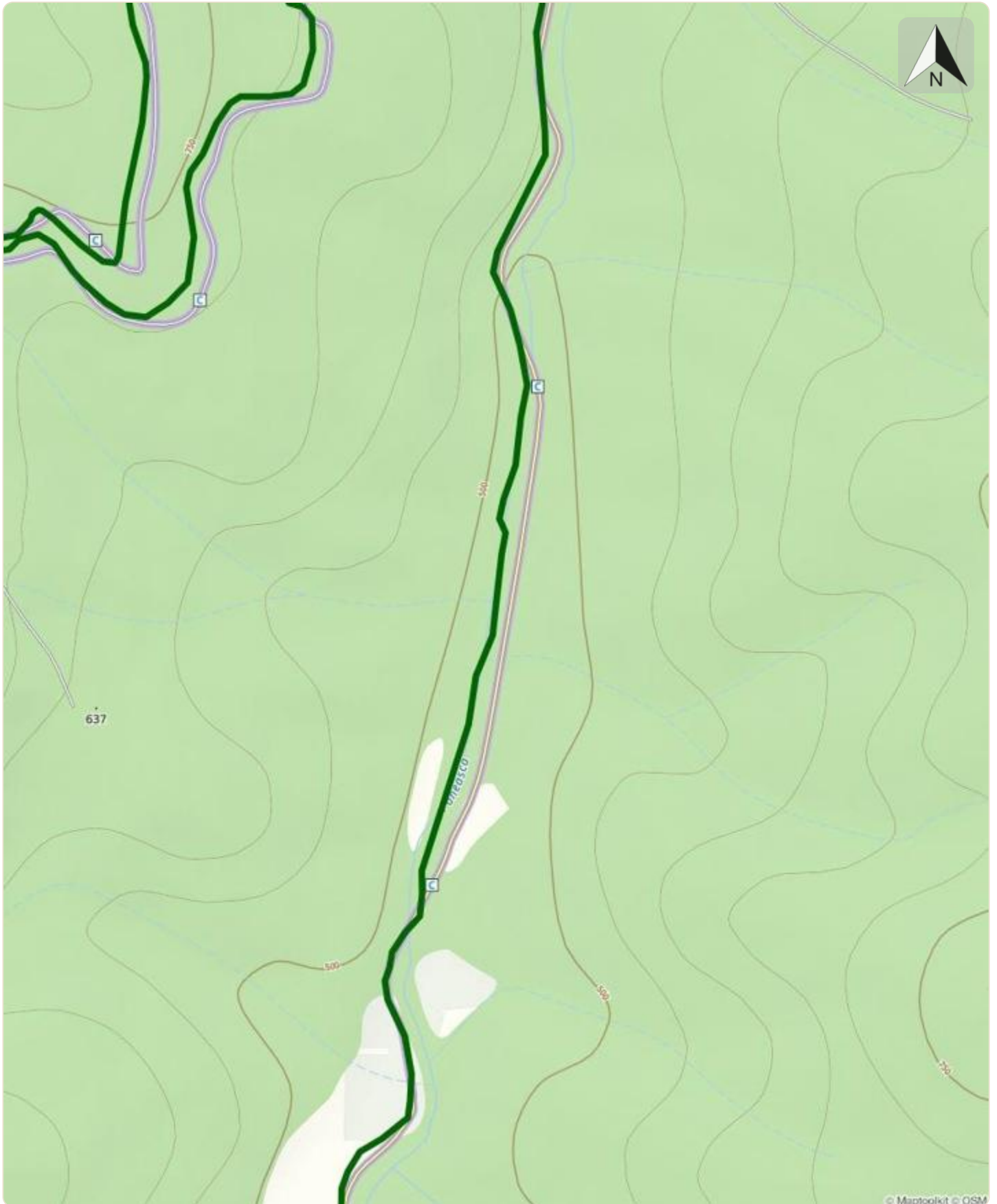




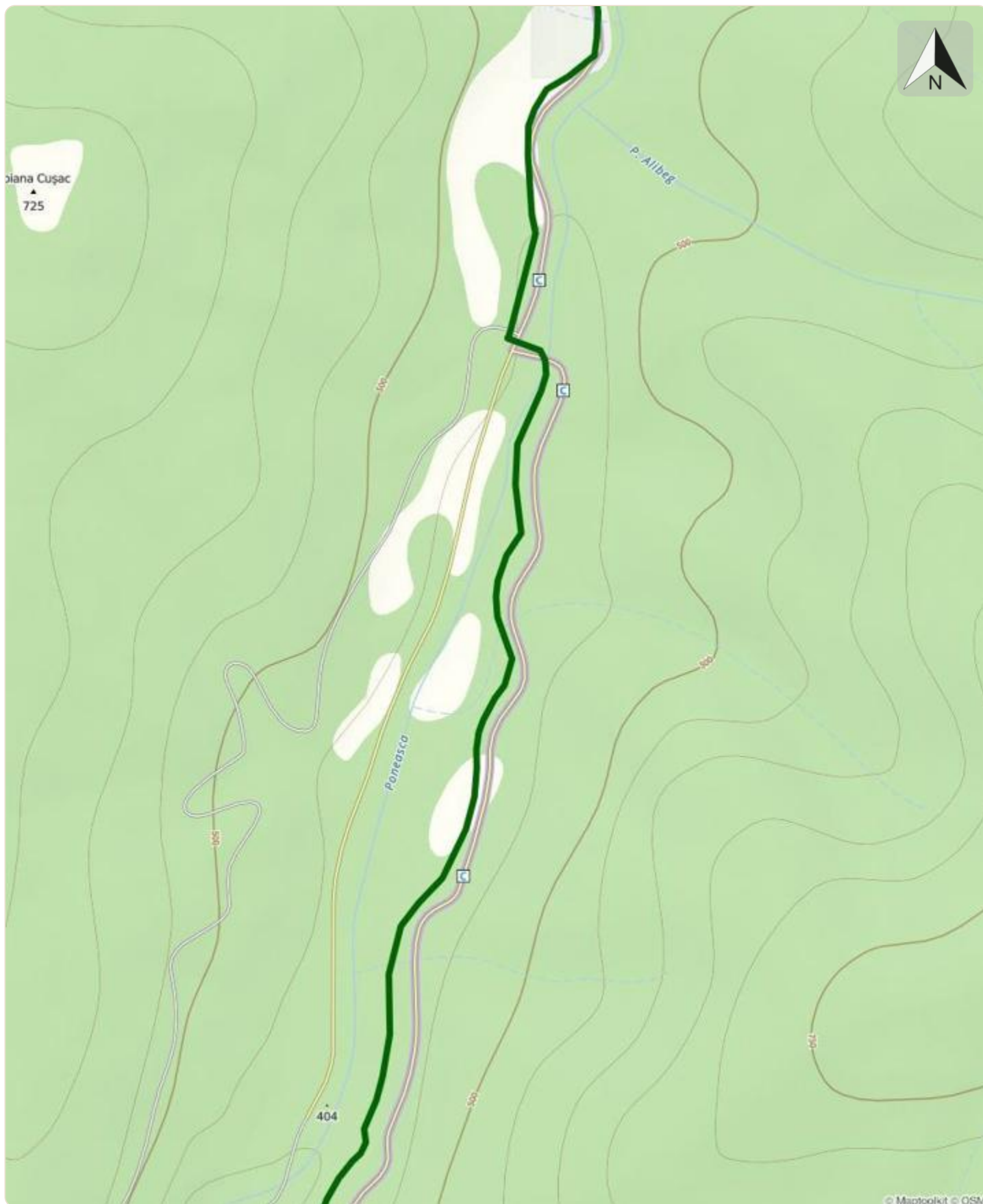


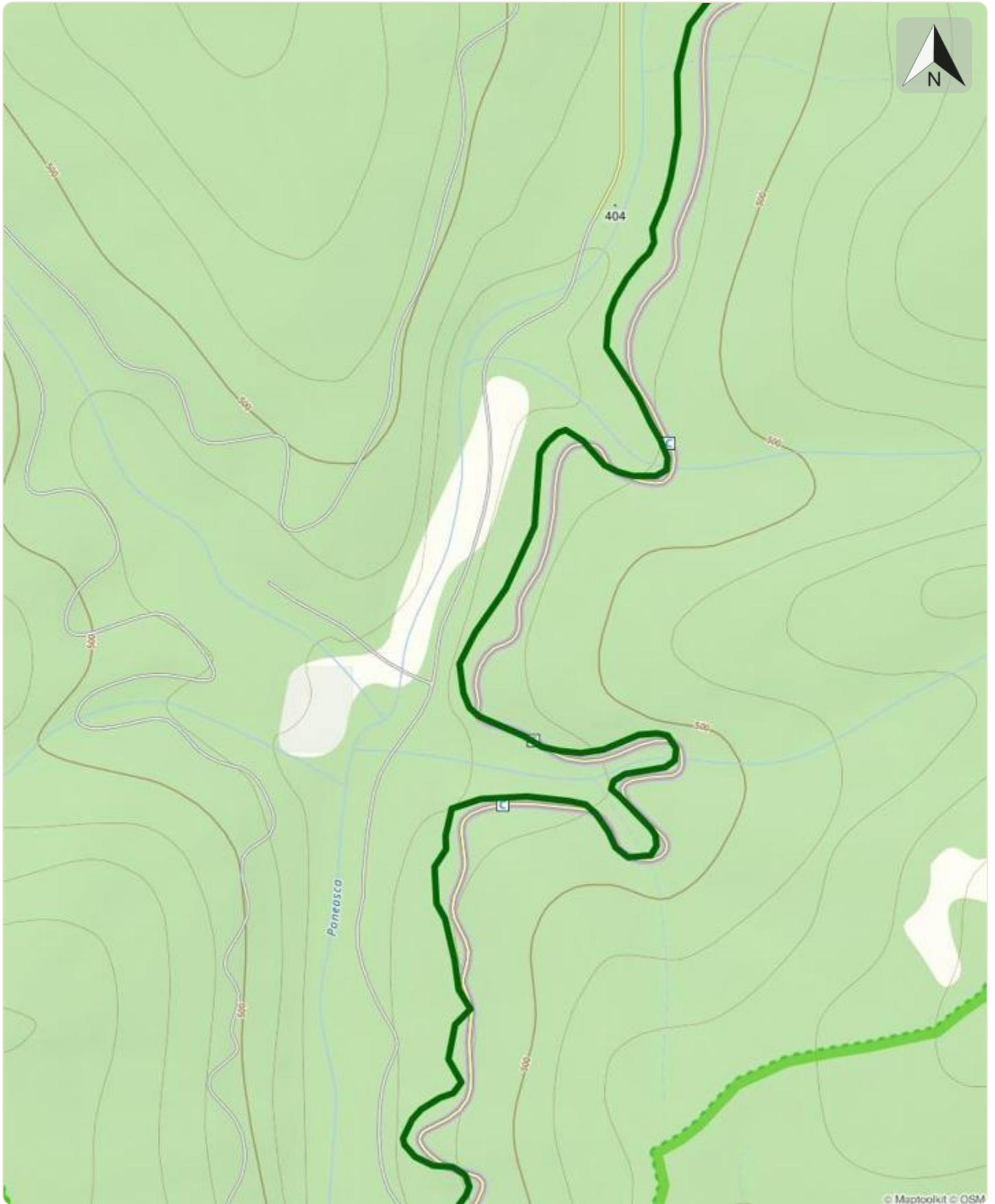






© Maptoolkit © OSM





© Maptoolkit © OSM

