

# 03MB12: Acumularea Tărlung-Săcele - Culmea Munților Grohotiș - Acumularea Tărlung-Săcele



CICLISM



Dificultate:  
dificil



Distanță:  
77.1 km



Durată:  
-



Urcare:  
2283 m



Coborâre:  
2284 m



Vârf:  
1754 m



## DETALII TRASEU

Regiuni	Brașov Ciclist
Județe	Prahova, Brașov
Sectoare hartă	39 sectoare

## Cele mai bune sezoane

Ianuarie

Februarie

Martie

✓ Aprilie

✓ Mai

✓ Iunie

✓ Iulie

✓ August

✓ Septembrie

✓ Octombrie

Noiembrie

Decembrie



Traseul 12 propune un circuit cicloturistic în forță, prin Pasul Predeluș și pe culmea Munților Grohotiș. Folosim drumuri pietruite și frumoase drumeaguri de pământ, pe alocuri înierbate. Priveliști spre Valea Doftanei, munții Neamțului, munții Grohotiș și Ciucaș.

### Descriere

Acest traseu face un circuit larg în munții Grohotiș, între Valea Doftanei și culmea principală, pornind de la coada lacului de acumulare Tărlung-Săcele. Un parcurs solicitant, cu peste 3500 m diferențe de nivel, pe cca. 77 km. Altitudinea maximă se înregistrează aproape de Vf. Bobu Mic (1754 m). Traseul de față propune un circuit lung, cu o diferență semnificativă de nivel, potrivit cicliștilor bine antrenați. Pornim de la coada lacului de acumulare Tărlung-Săcele, trecem de popas Brădet și începem urcarea (aprox. 500 m D+) spre Pasul Predeluș (1250 m), pe drumul pietruit de pe Valea Doftanei. Pasul Predeluș este limita dintre Munții Neamțului (aflați la vest) și Munții Grohotiș (aflați la est), trecătoarea dintre bazinul Doftanei Ardelene și Doftanei Prahovene. Din Pasul Predeluș coborâm lung pe drumul pietruit spre Trăisteni, la poalele plaiurilor pastorale ale munților Baiului și munților Grohotiș. În Căminul cultural a fost amenajat Muzeul de Etnografie și Folclor din Trăisteni, cu exponate ce ilustrează viața satelor din zonă: vase de pământ, război de țesut, ornamente lucrate în lemn, dar și costume populare tradiționale. Din Trăisteni începem o urcare mai serioasă spre Culmea Munților Grohotiș, pe drumul forestier Valea Negrașul. Urcăm susținut în culme - cu o porțiune scurtă de push bike la final și ieșim aproape de Vf. Ulița, la izvoarele văii Crasna. Ținem drumul de culme, pe alocuri înierbat, trecând printre movilele înșesate de stâne din munții Grohotiș. Perspectivele se deschid spre munții Gârbovei (Baiului) și munții Buzăului (culmea Tătaru). După ce ocolim vârfurile Grohotișul și Bobu Mic pe frumoase drumeaguri de pământ, la peste 1700 m, începem coborârea spre Pasul Bratocea, cu imaginea Ciucașului la nord. Din pas folosim șoseaua națională DN1A ce urcă în Pasul Bratocea, dinspre Barajul Tărlung-Săcele. Trecem aproape de fosta cabană Babarunca, situată la poalele Ciucașului.

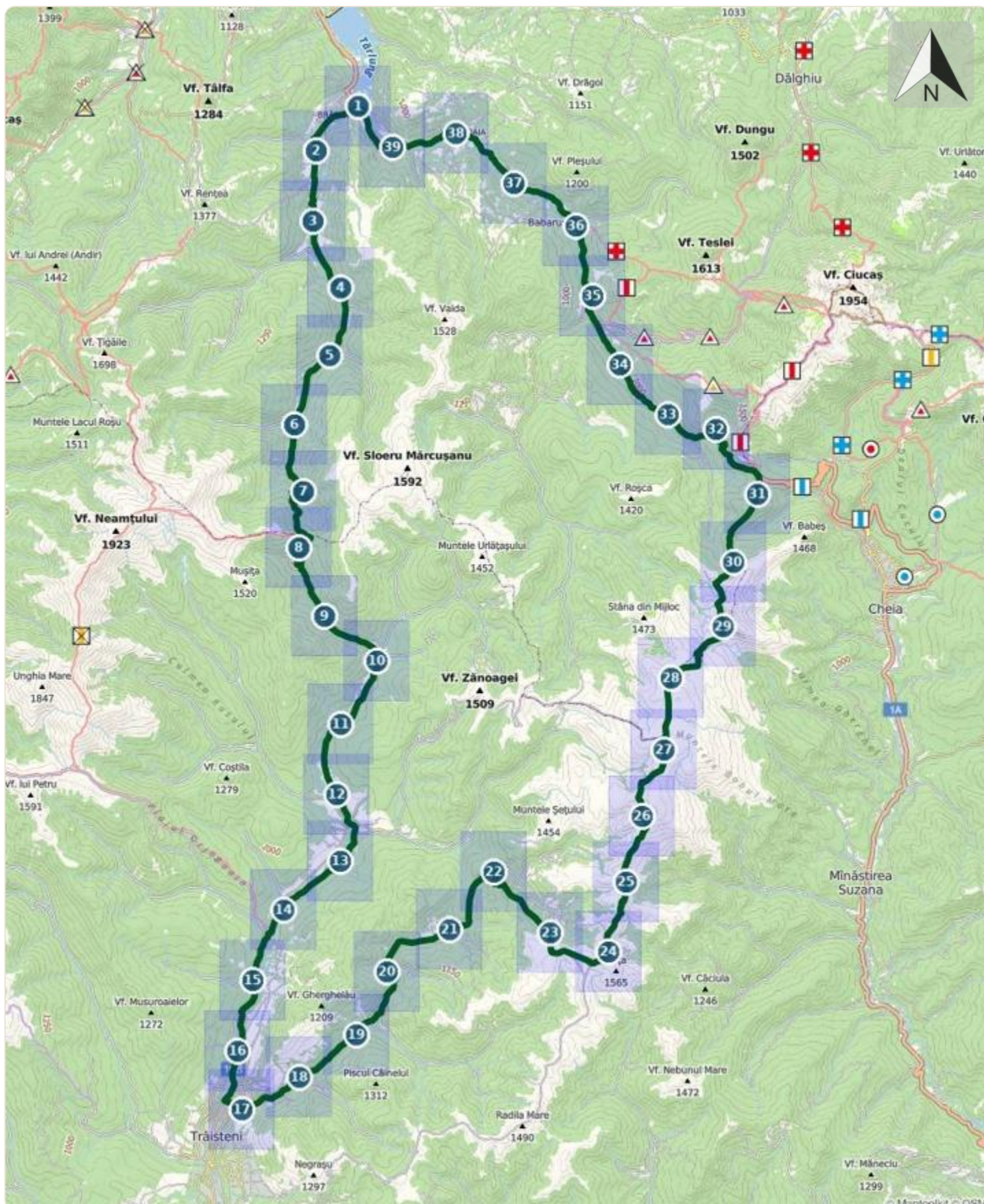
### Indicații de parcurs

Traseu destul de lung, cu o diferență semnificativă de nivel. Traseul pleacă de la coada lacului de acumulare Tărlung-Săcele și urcă spre Pasul Predeluș, pe drumul pietruit de pe Valea Doftanei. Din pas coborâm spre Trăisteni și după o pauză binemeritată pornim mai departe pentru că ne așteaptă o urcare mai serioasă spre Culmea Munților Grohotiș. Urmăm drumul forestier de pe Valea Negrașu și după mai mulți kilometri (ce includ pe final și o porțiune scurtă de push bike) ieșim din pădure iar perspectivele munților Grohotiș ni se deschid. Ocolim vârfurile Grohotișul și Bobu Mic pe frumoase drumeaguri de pământ, pe alocuri înierbate, la peste 1700 m, pentru a coborî treptat spre Pasul Bratocea. Ajunși aici, nu ne rămâne decât să coborâm pe drumul național înapoi la coada lacului de acumulare Tărlung-Săcele pentru a încheia un circuit istovitor dar cu multe recompense pe parcurs.

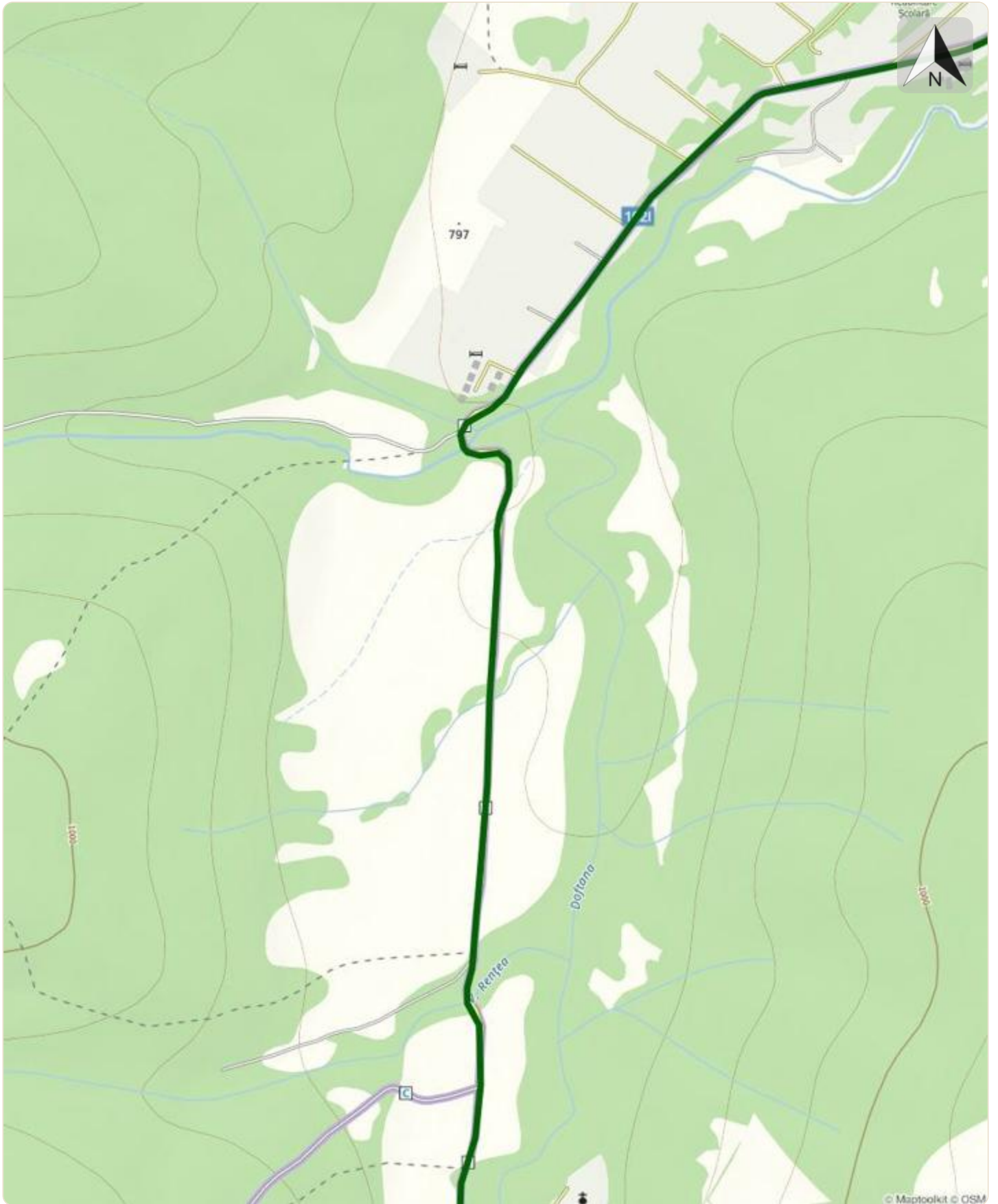
### Etape

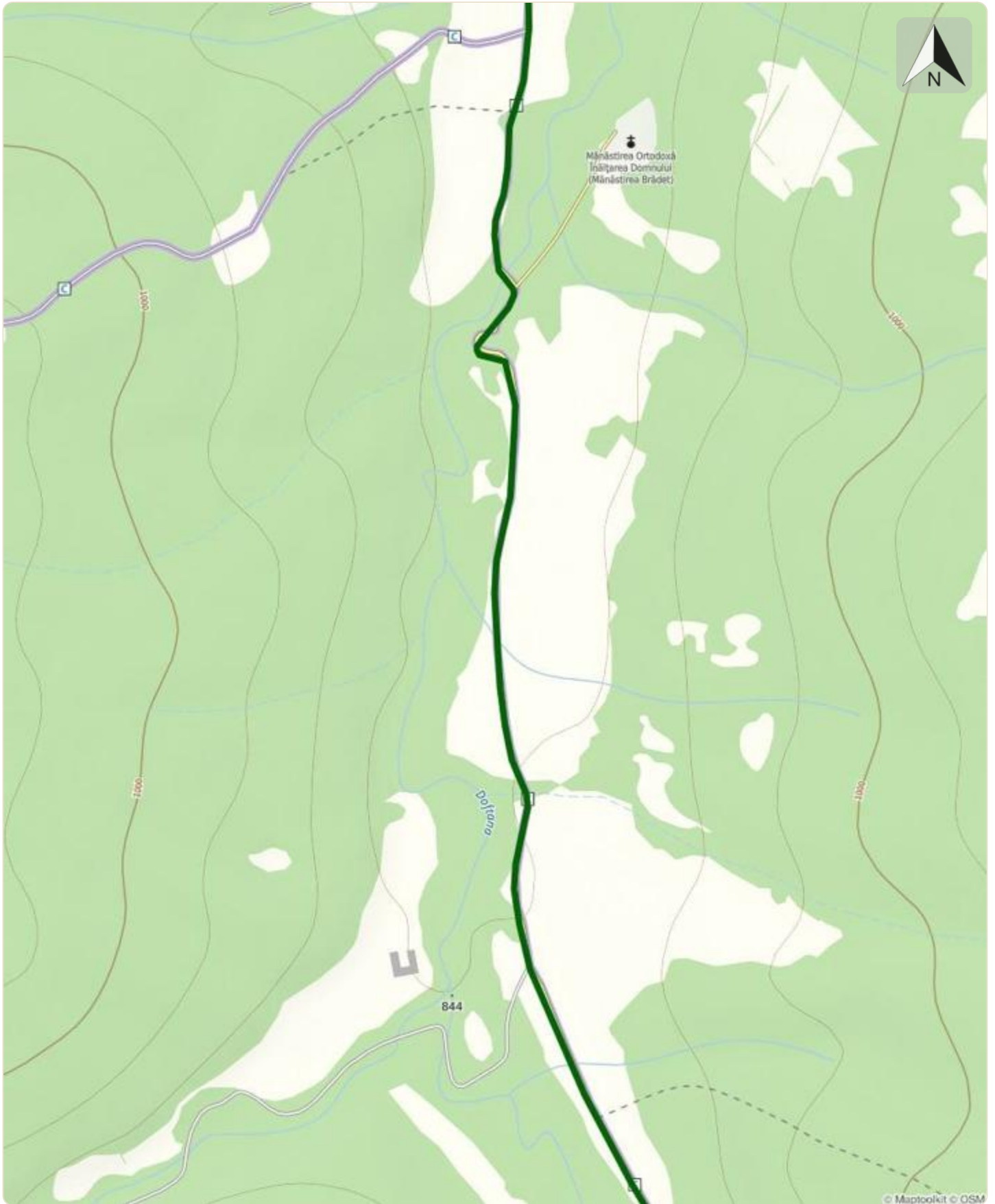
Acumularea Tărlung-Săcele - Pasul Predeluș - Trăisteni - Culmea Munților Grohotiș - Pasul Bratocea - Acumularea Tărlung-Săcele

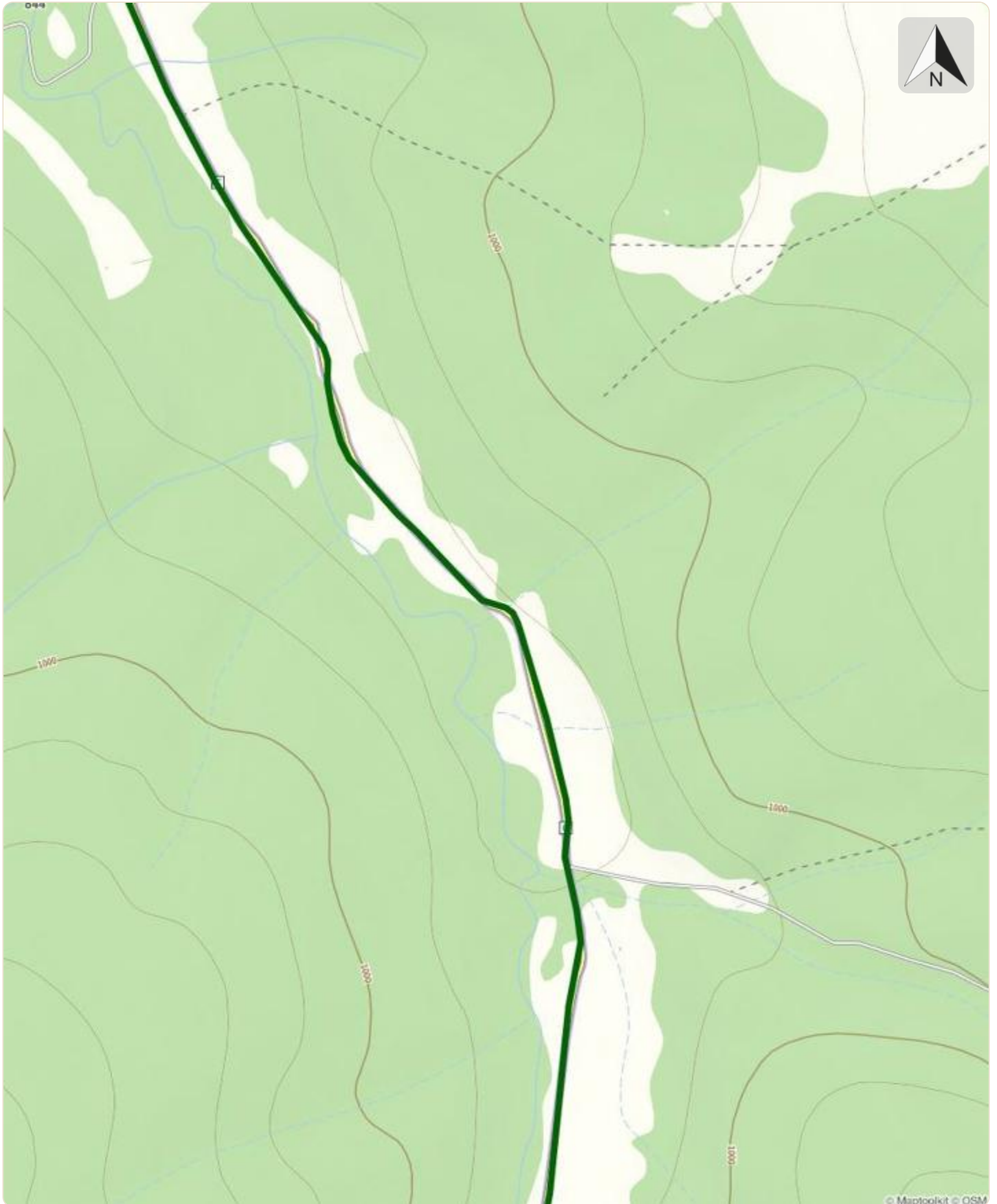
03MB12: Acumularea Tărlung-Săcele - Culmea Munților Grohotiș - Acumularea Tărlung-Săcele

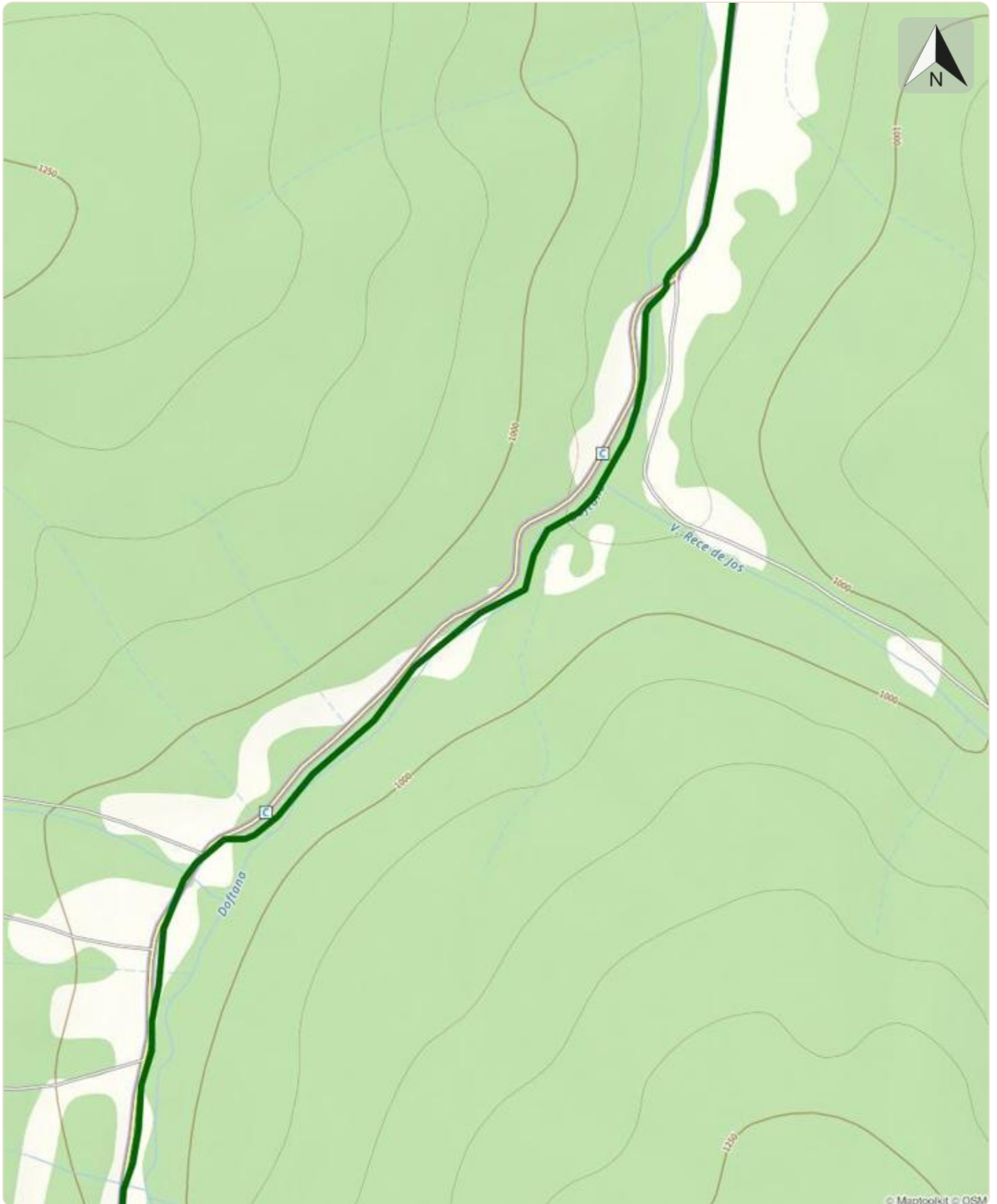


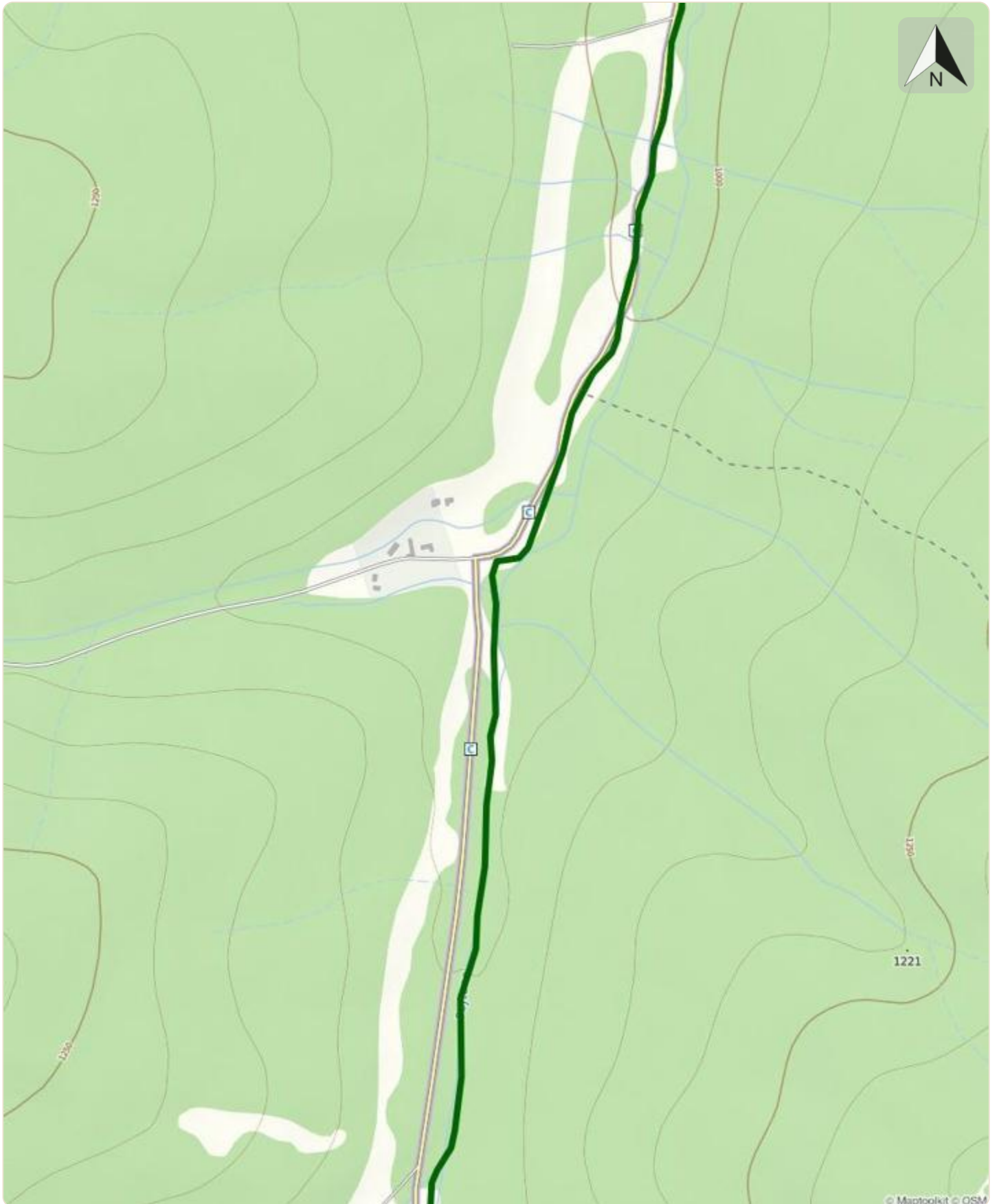


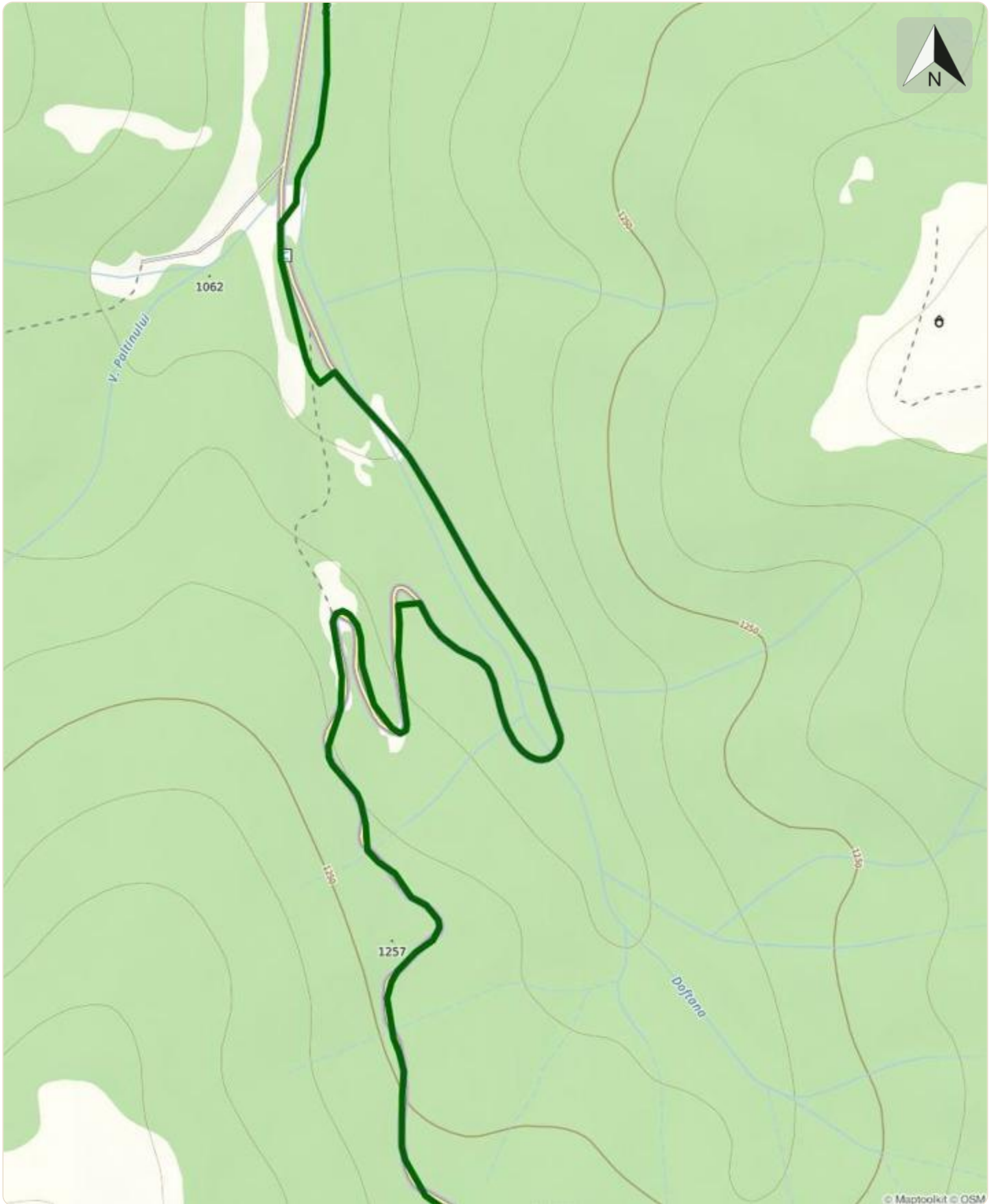


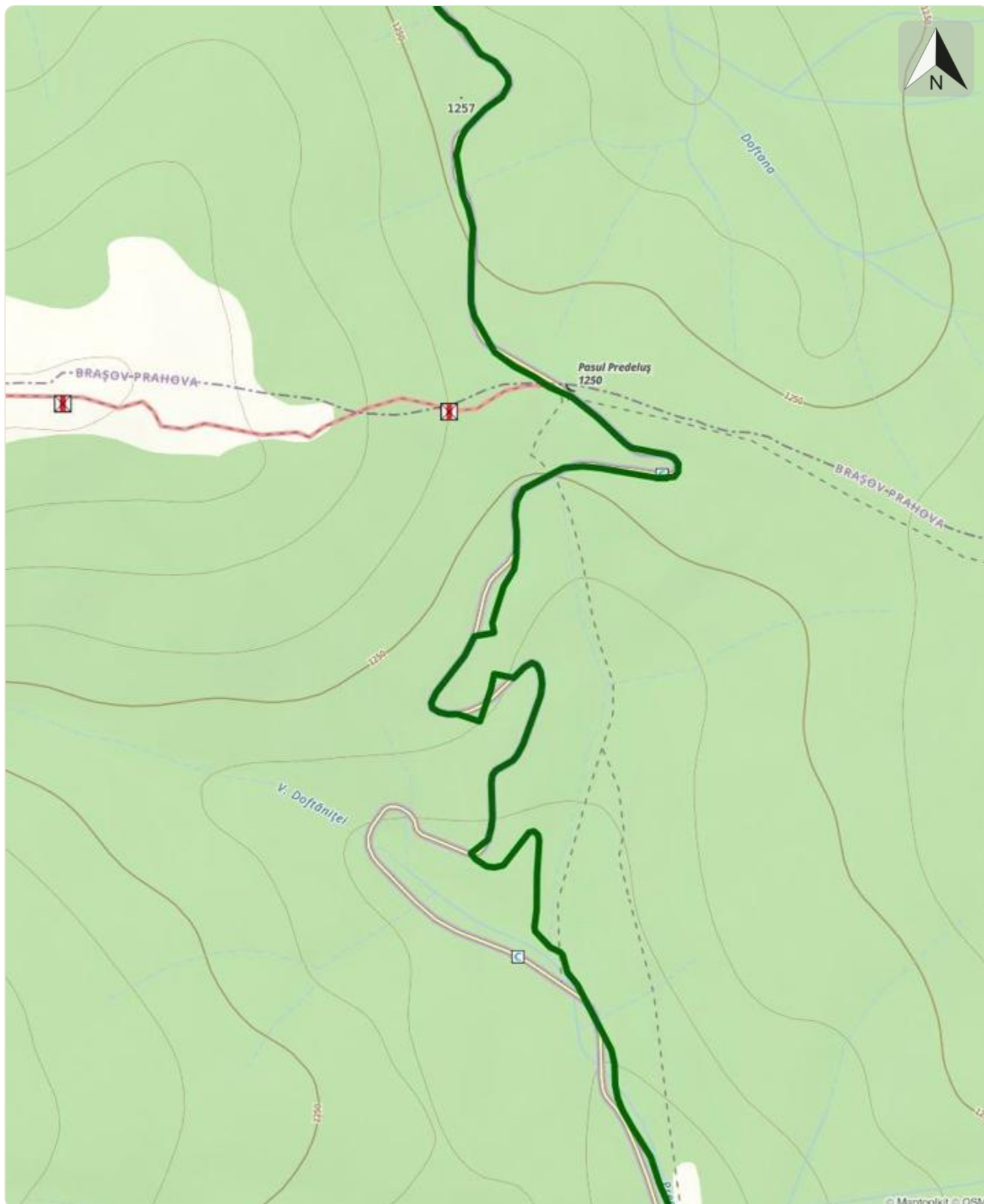


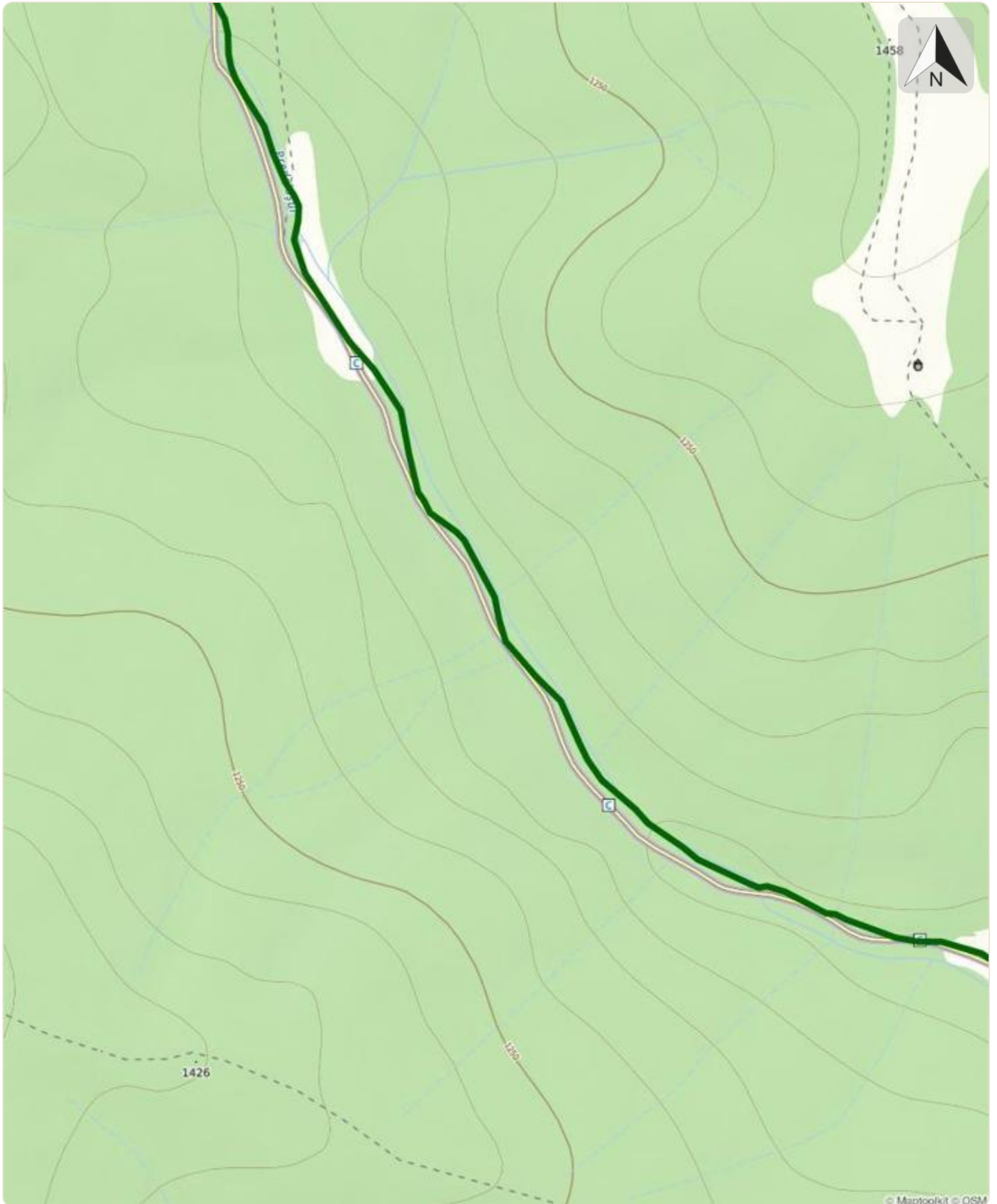


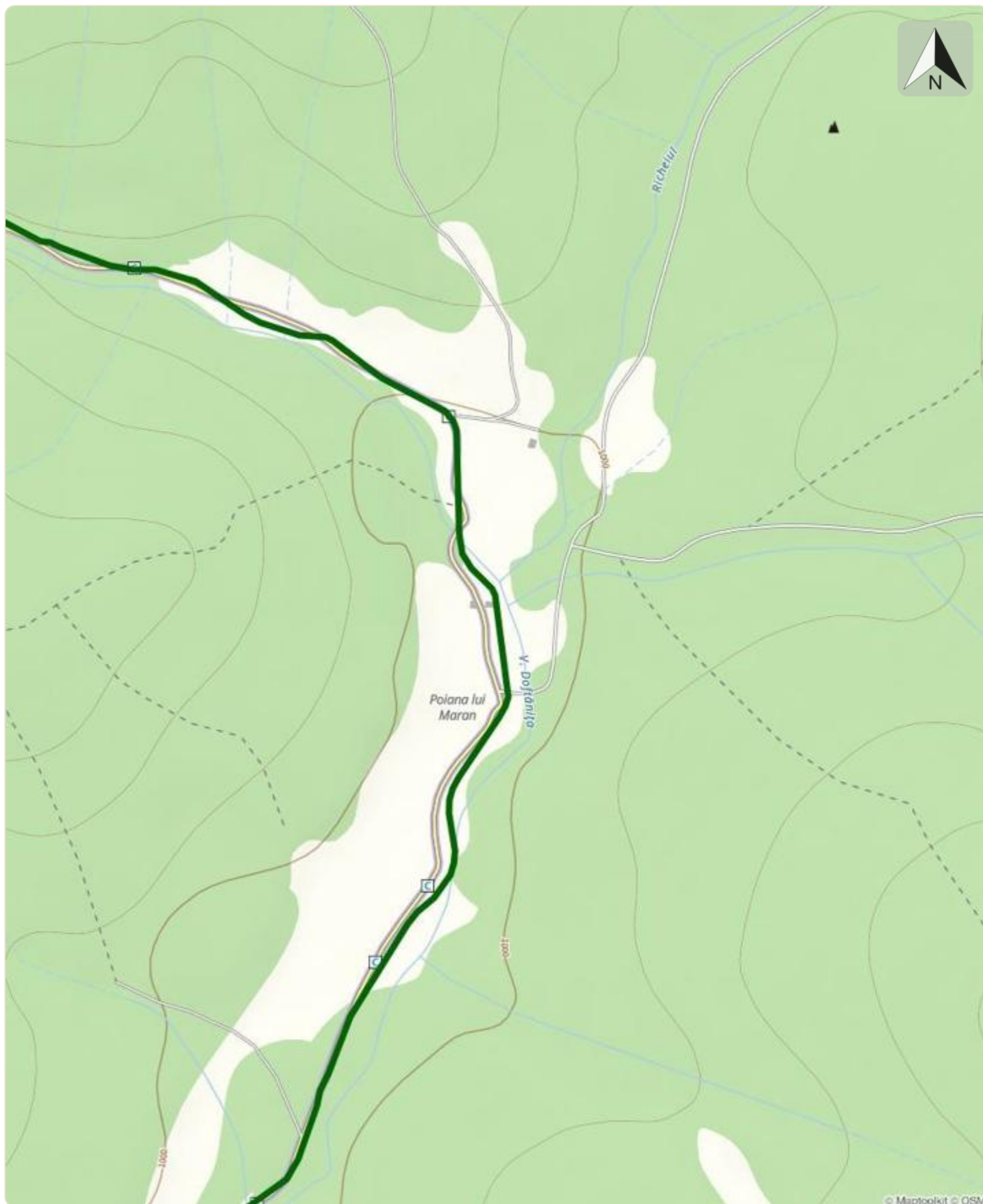






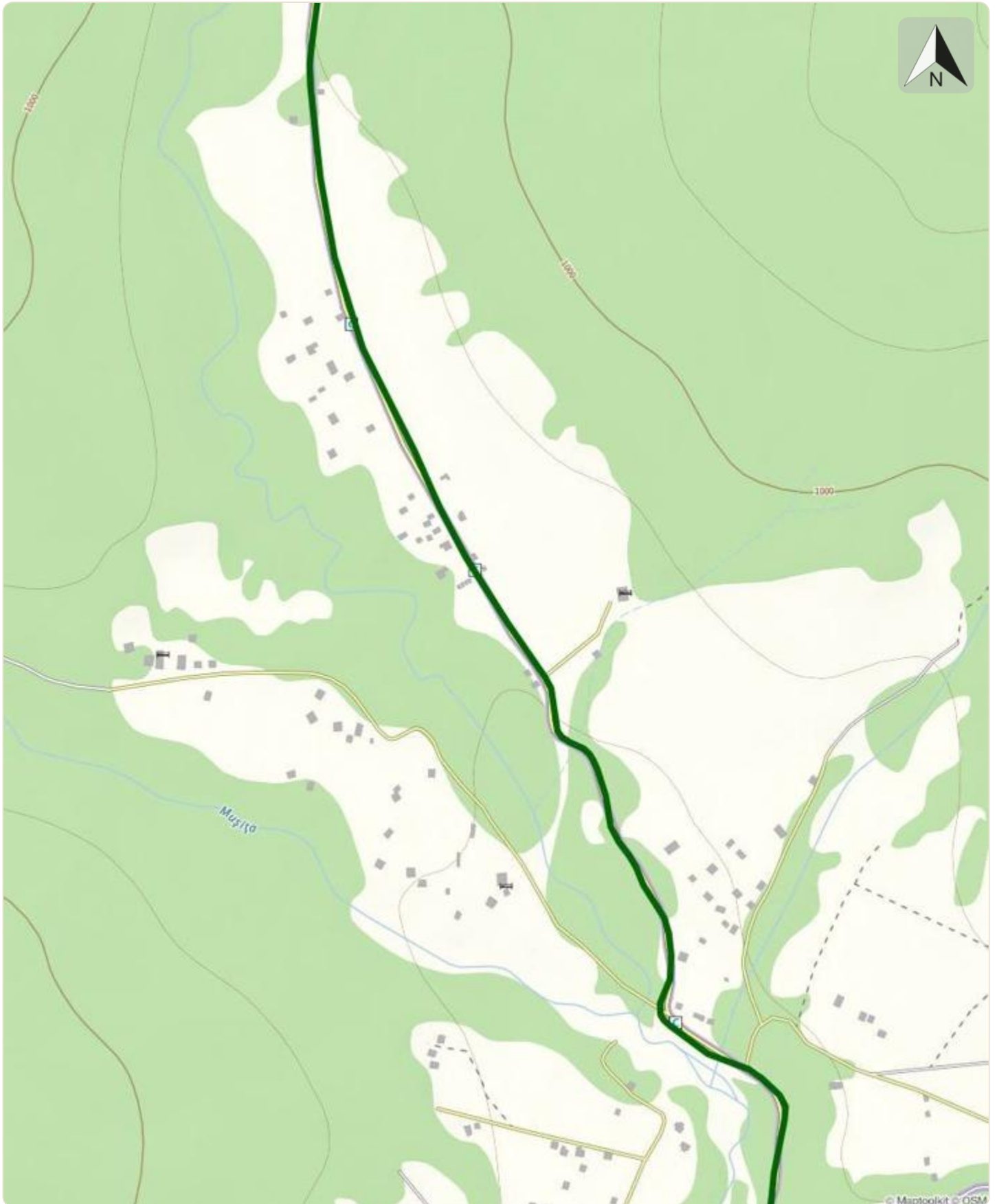


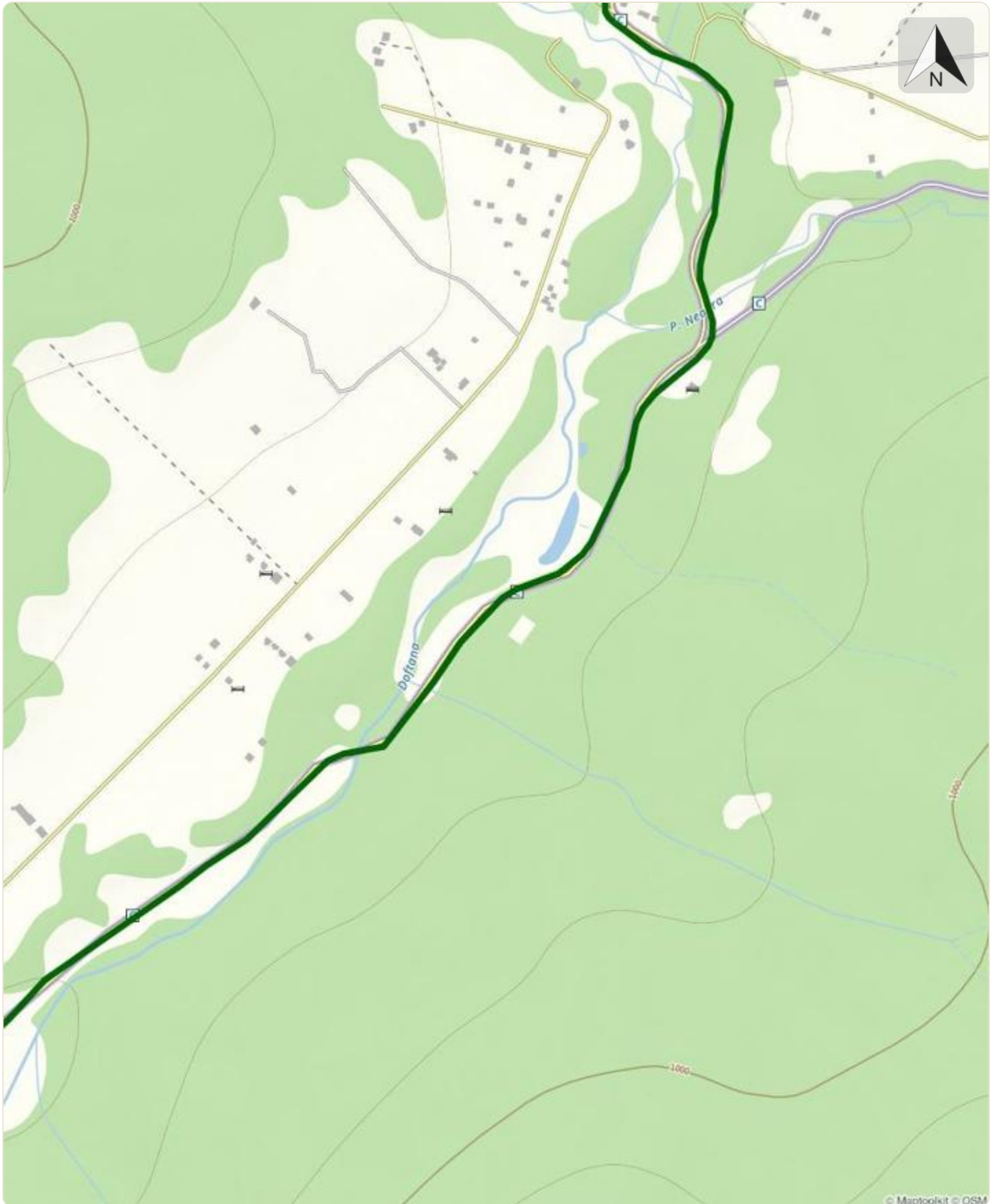




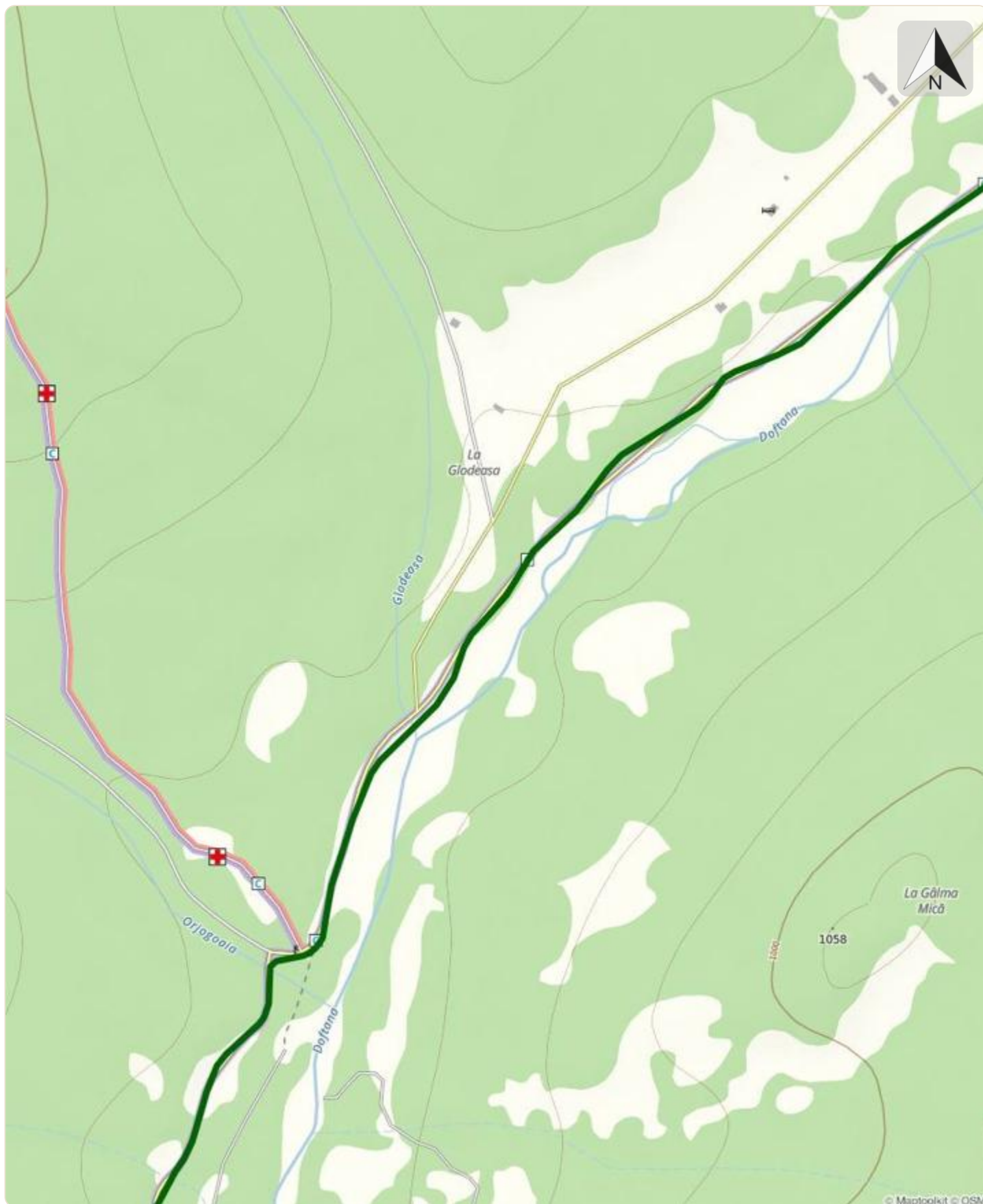
© Maptoolkit © OSM

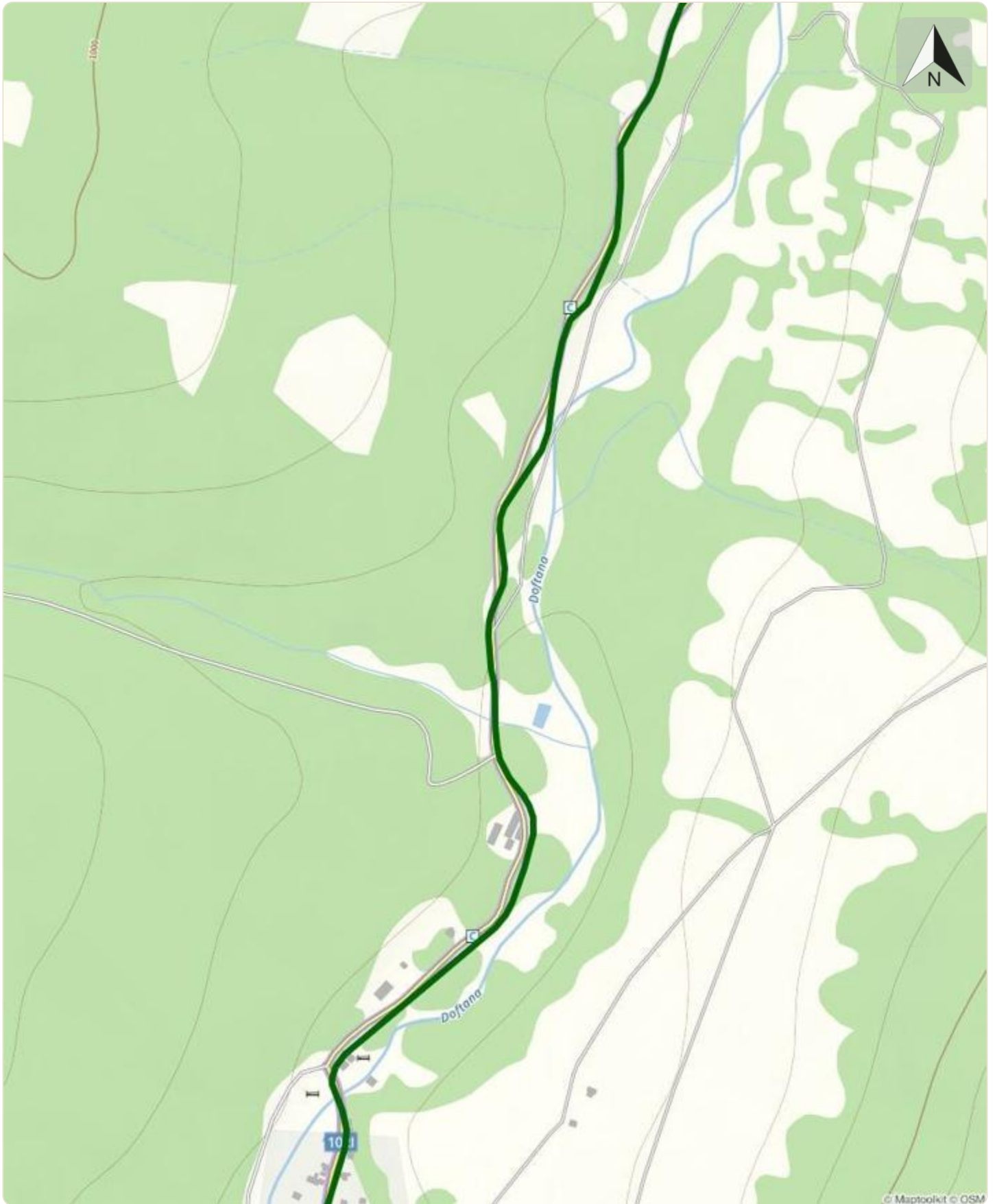




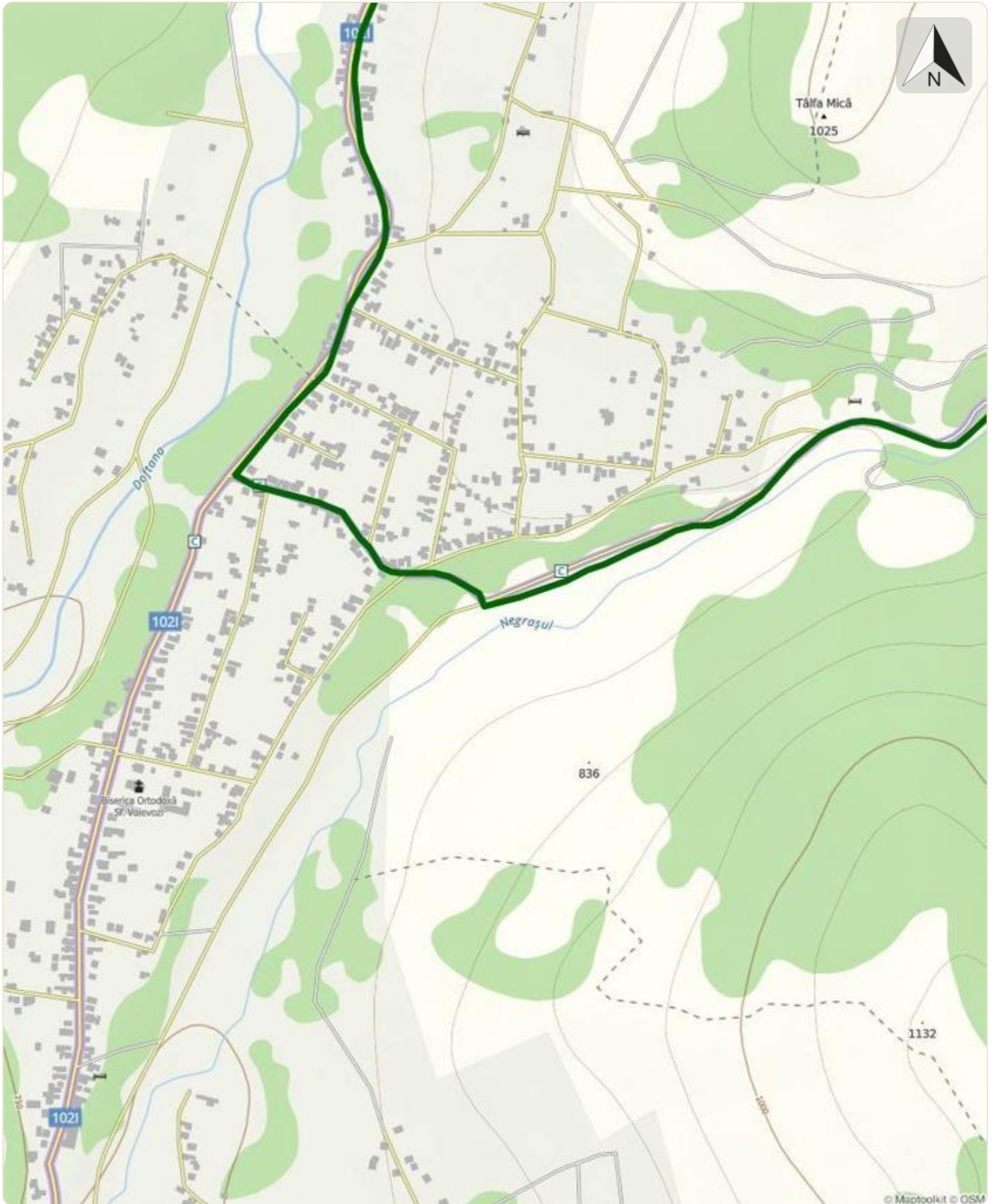


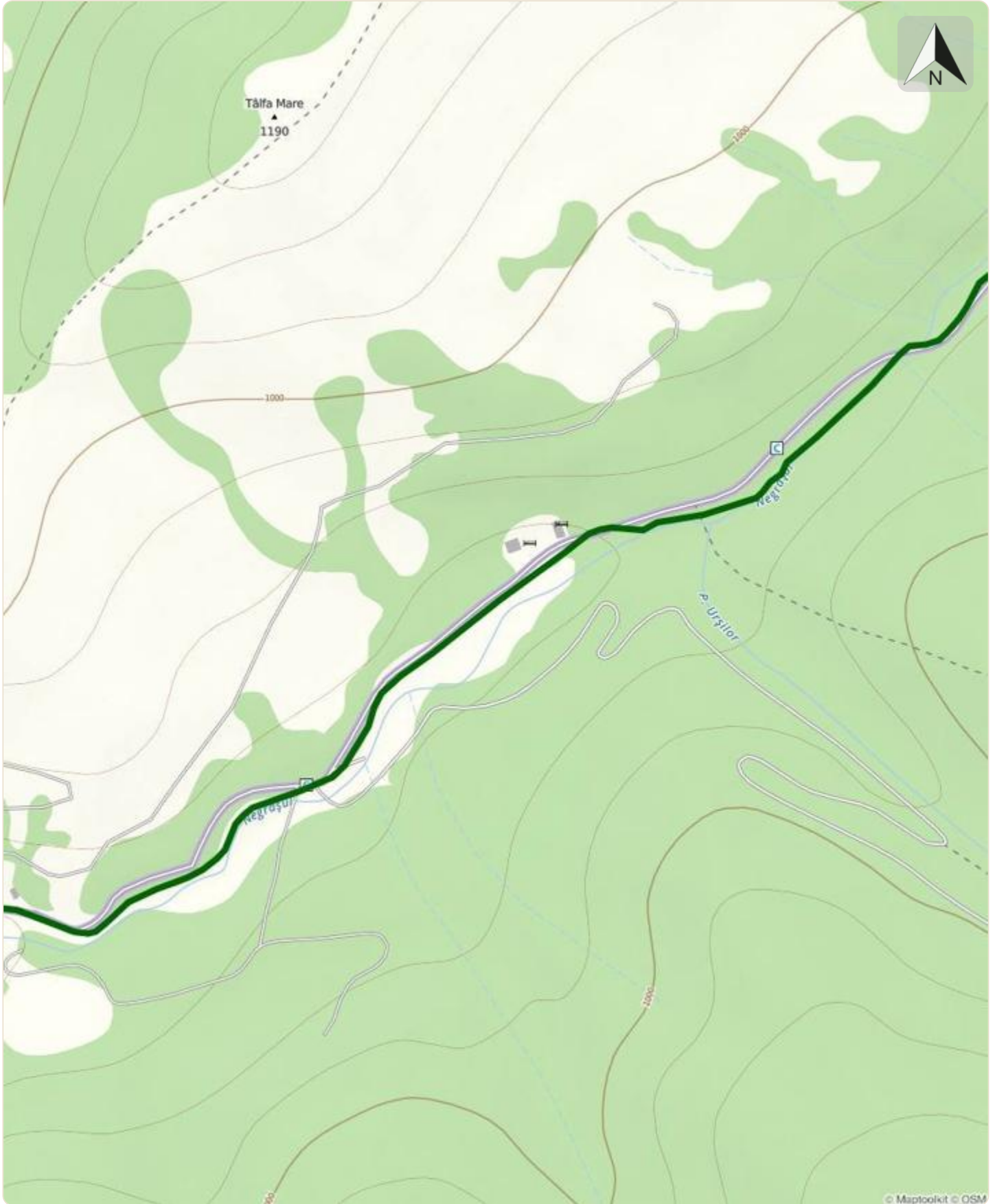
© Maptoolkit © OSM

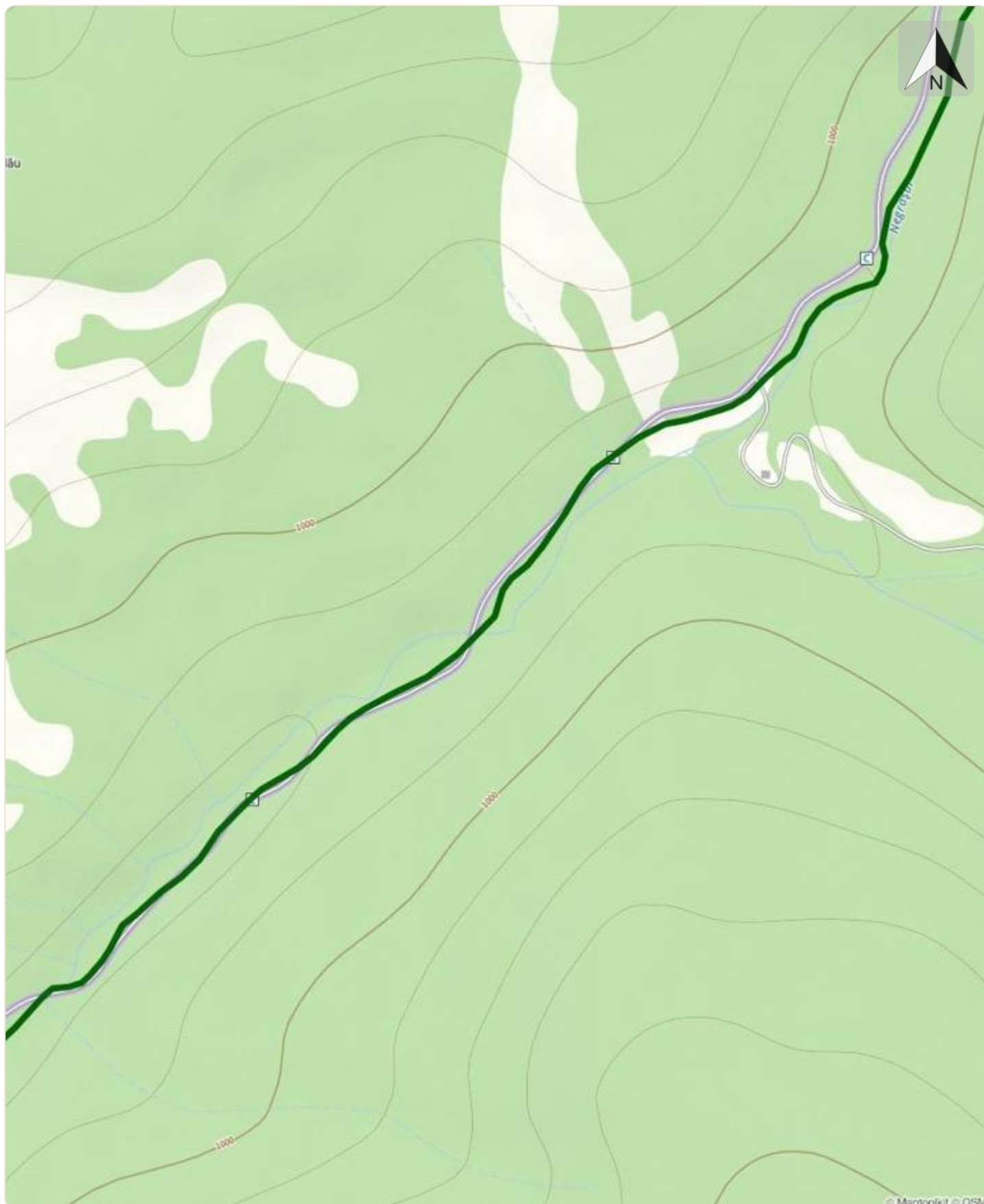




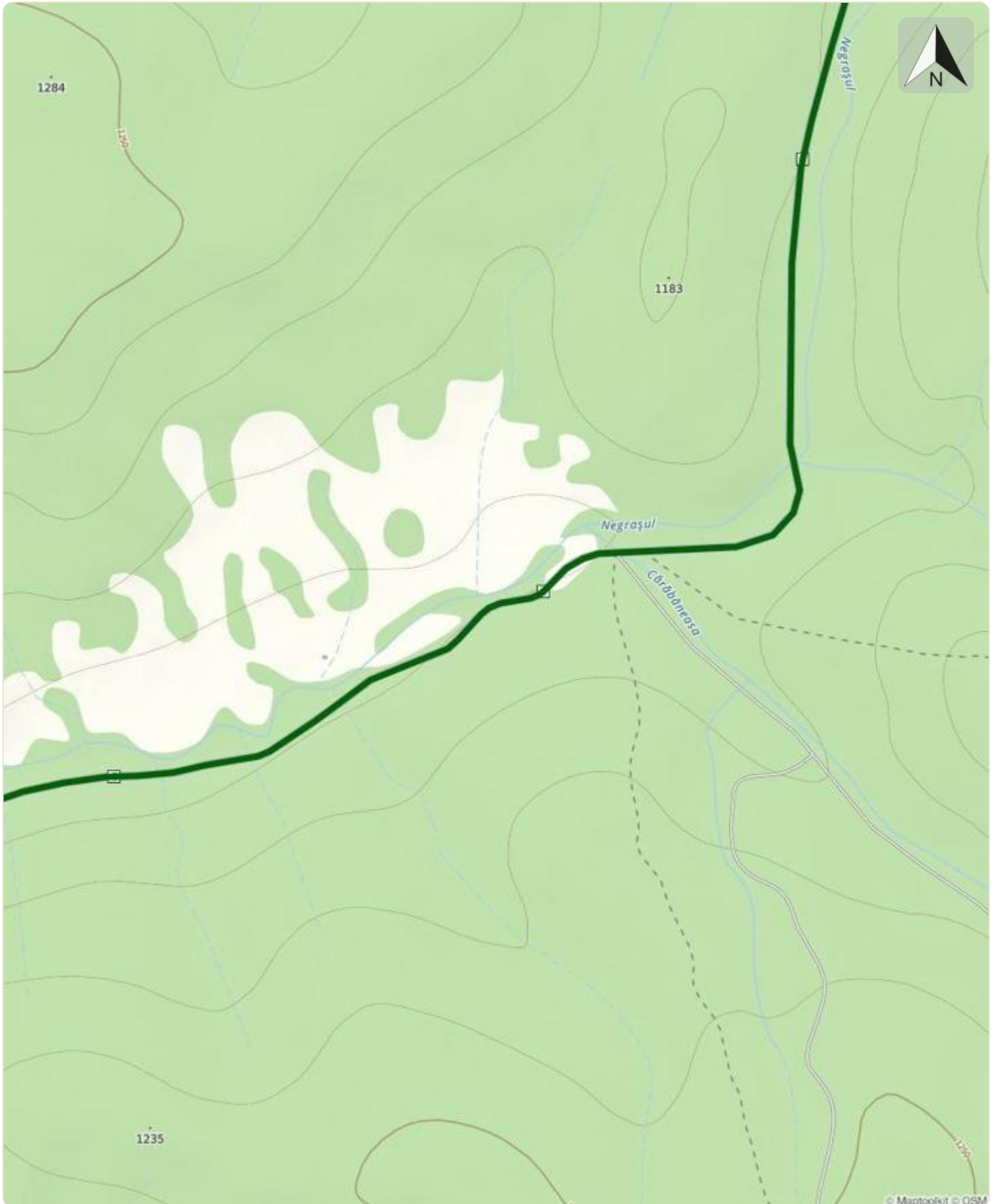


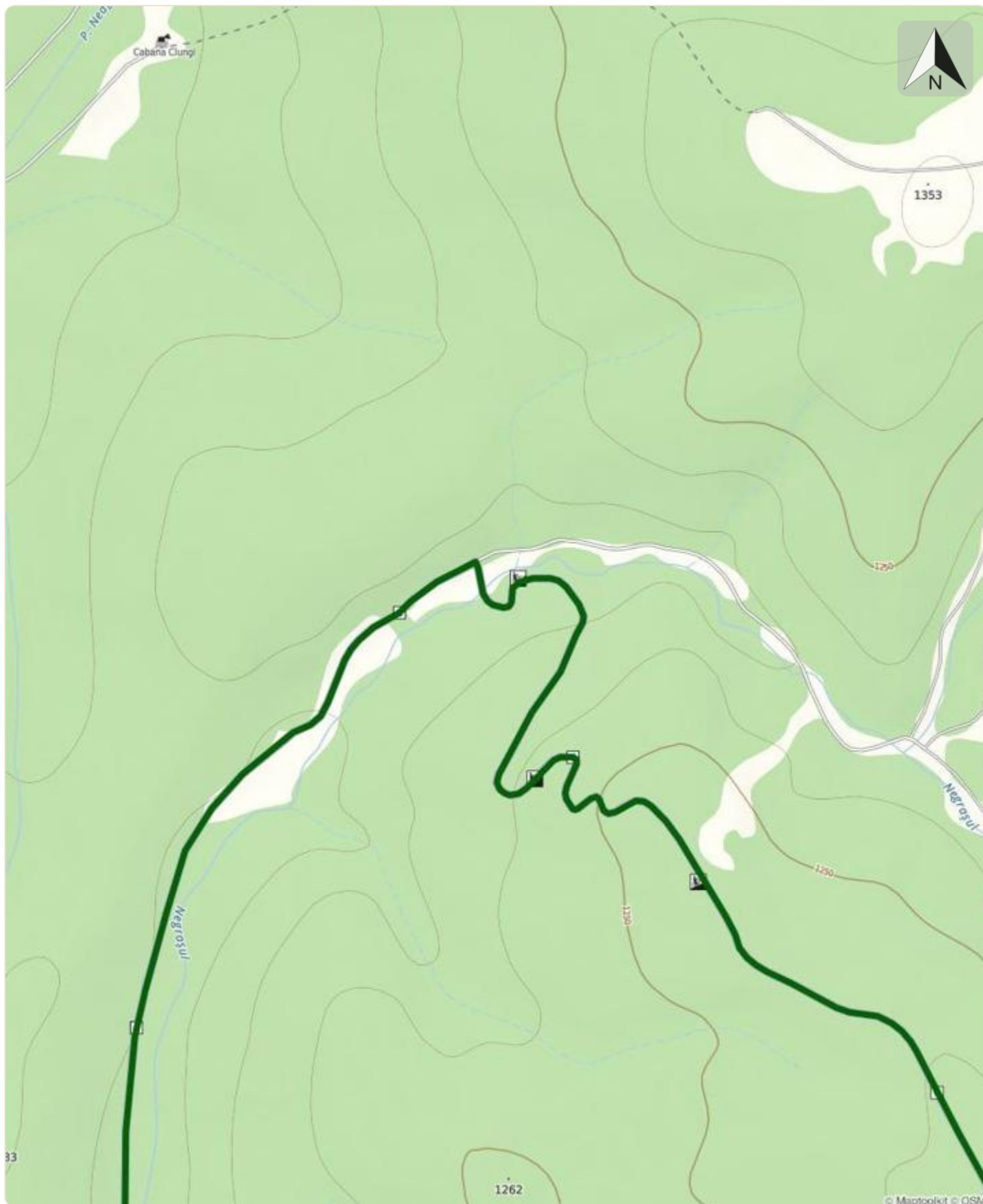


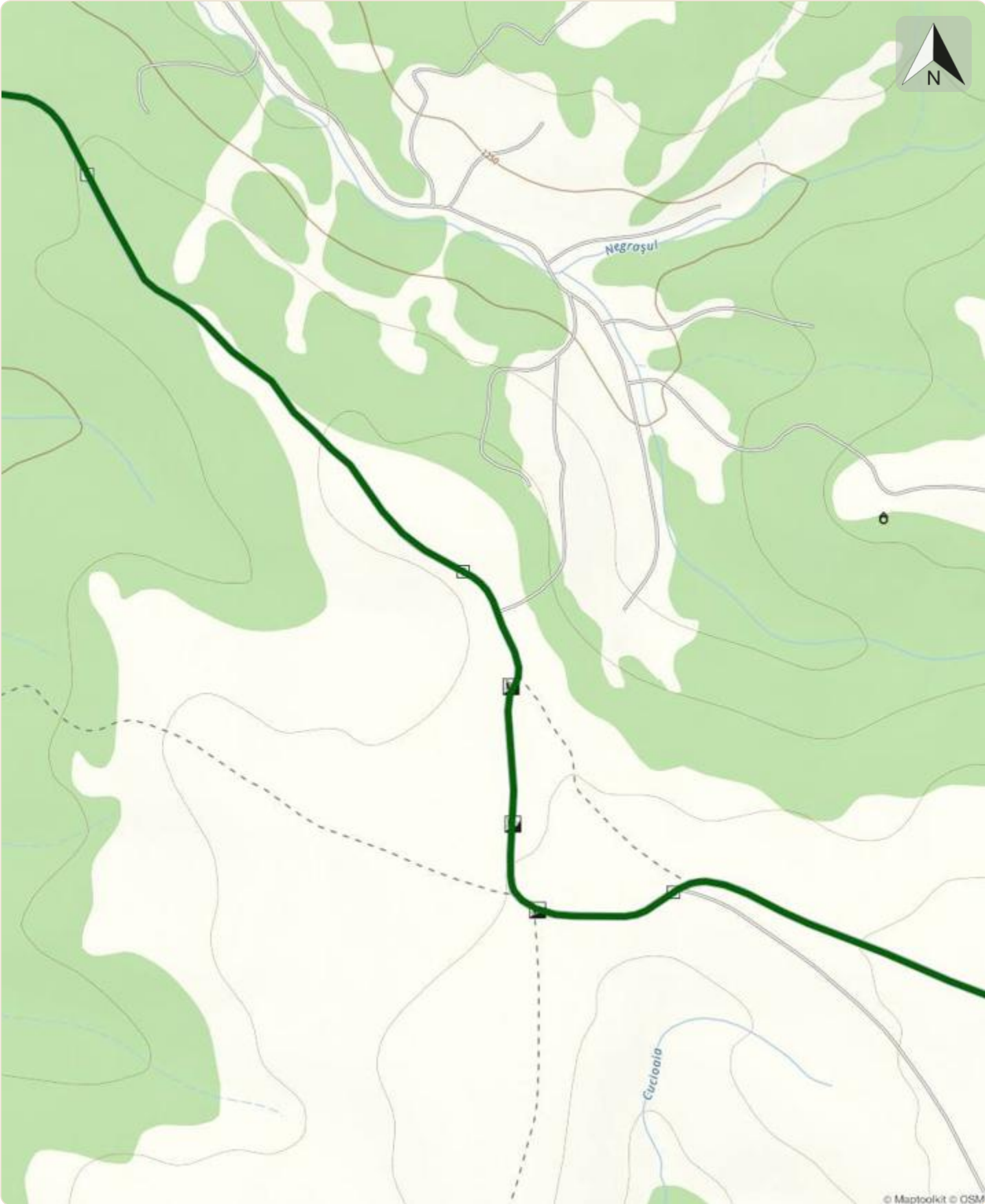












© Maptoolkit © OSM

